

都市型広場をみんなで考える  
第4回 ワークショップ

「都市型広場の今後に向けて」

令和5年1月21日(土)13:30~16:00



八王子市:拠点整備部 市街地整備課  
コンサル:(株)総合設計研究所

# 都市型広場整備に向けた全体スケジュール(予定)

ニーズ調査  
+  
意見交換

広場設計

市政モニター調査 **現在進行中** 広場の使い方

第1回 ワークショップ(フィールドワーク) 令和4年9月17日 実施済み

第2回 ワークショップ 令和4年10月8日 -使い方を考えよう- 実施済み

第3回 ワークショップ 令和4年11月26日 -プランを考えよう- 実施済み

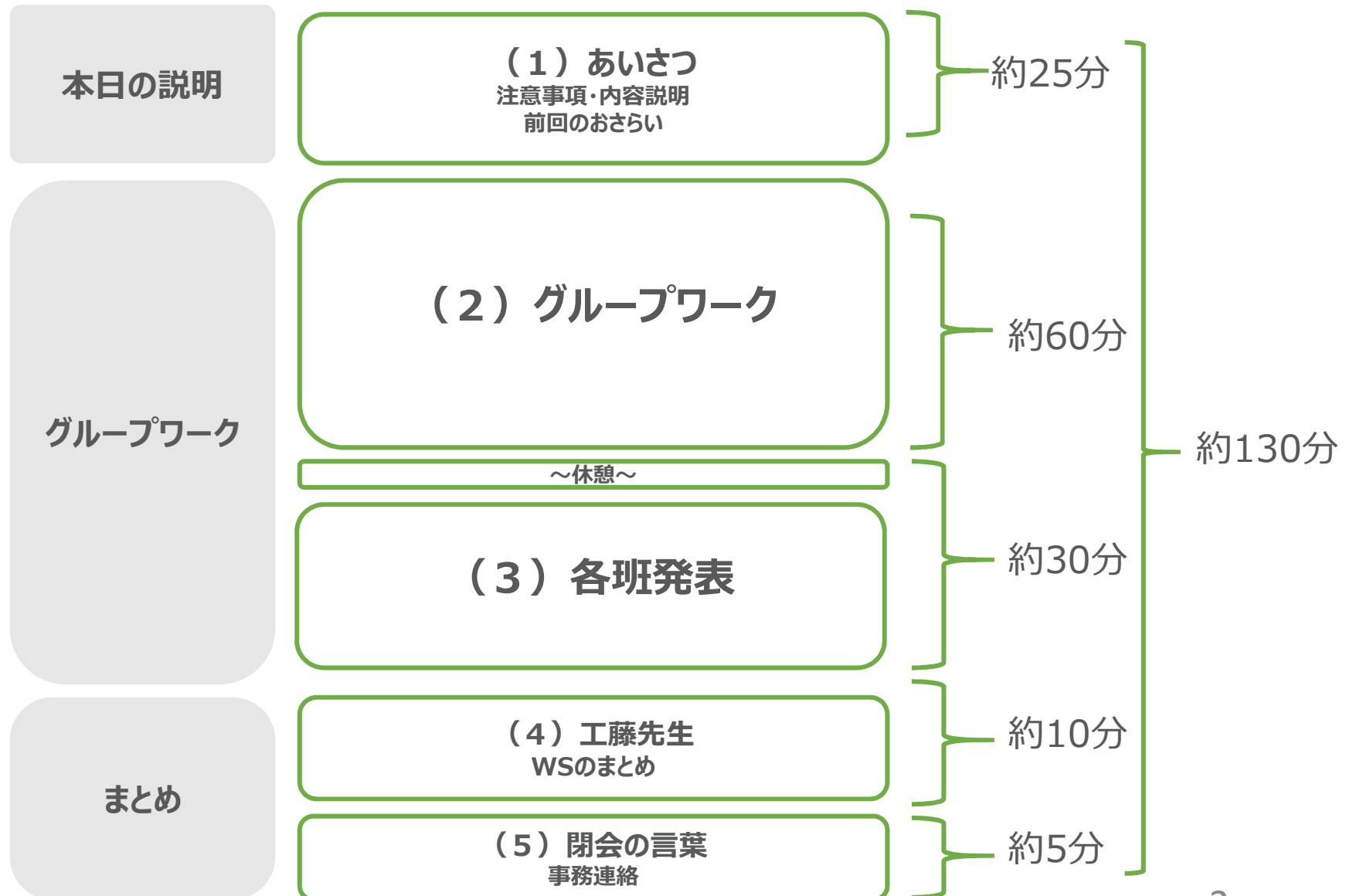
**第4回 ワークショップ 令和5年1月21日(今回) -広場の今後に向けて-**

ワークショップ総括・広場設計

工事

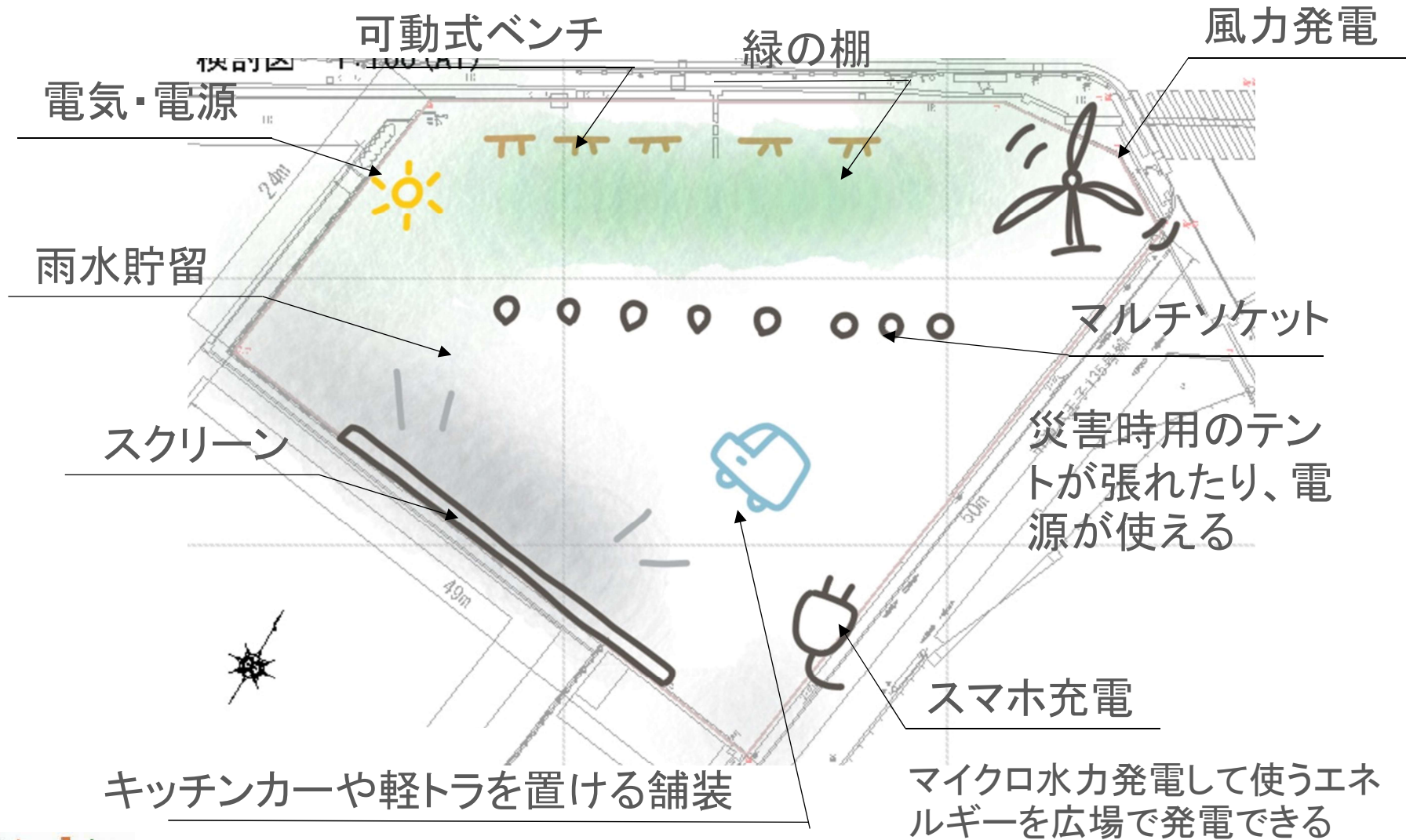
令和5年度 広場整備

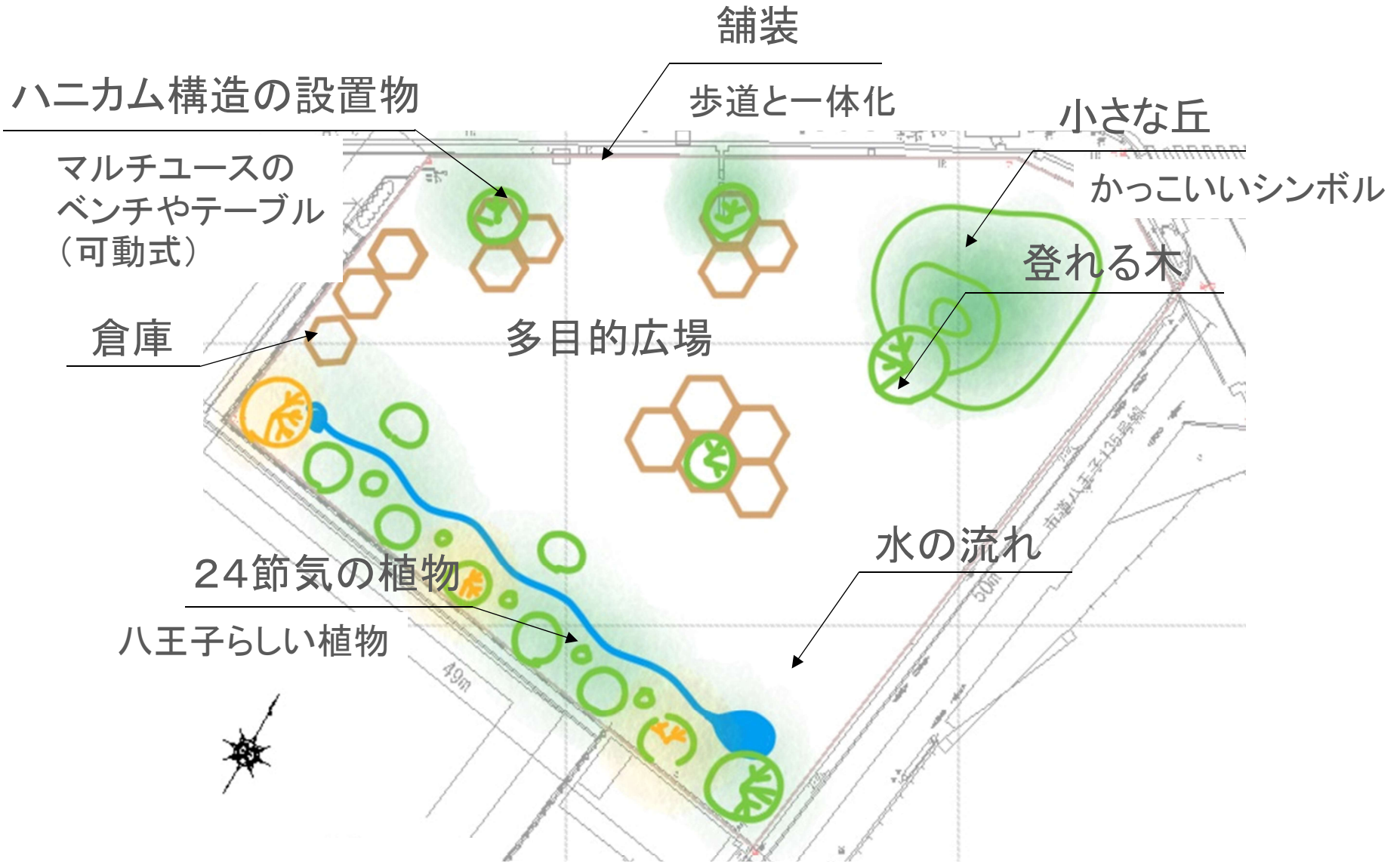
# 本日のスケジュール



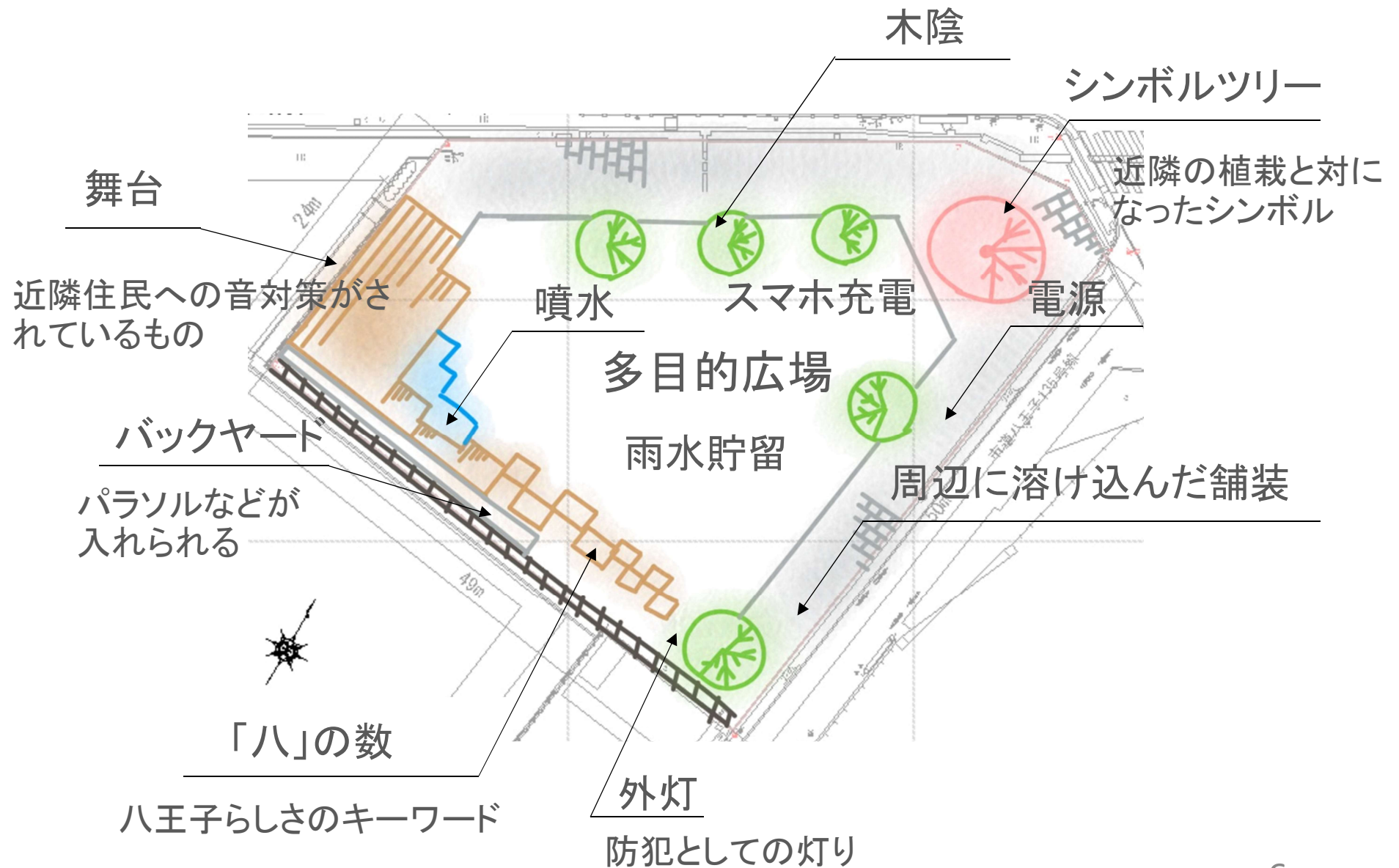
# (1) 前回のおさらい



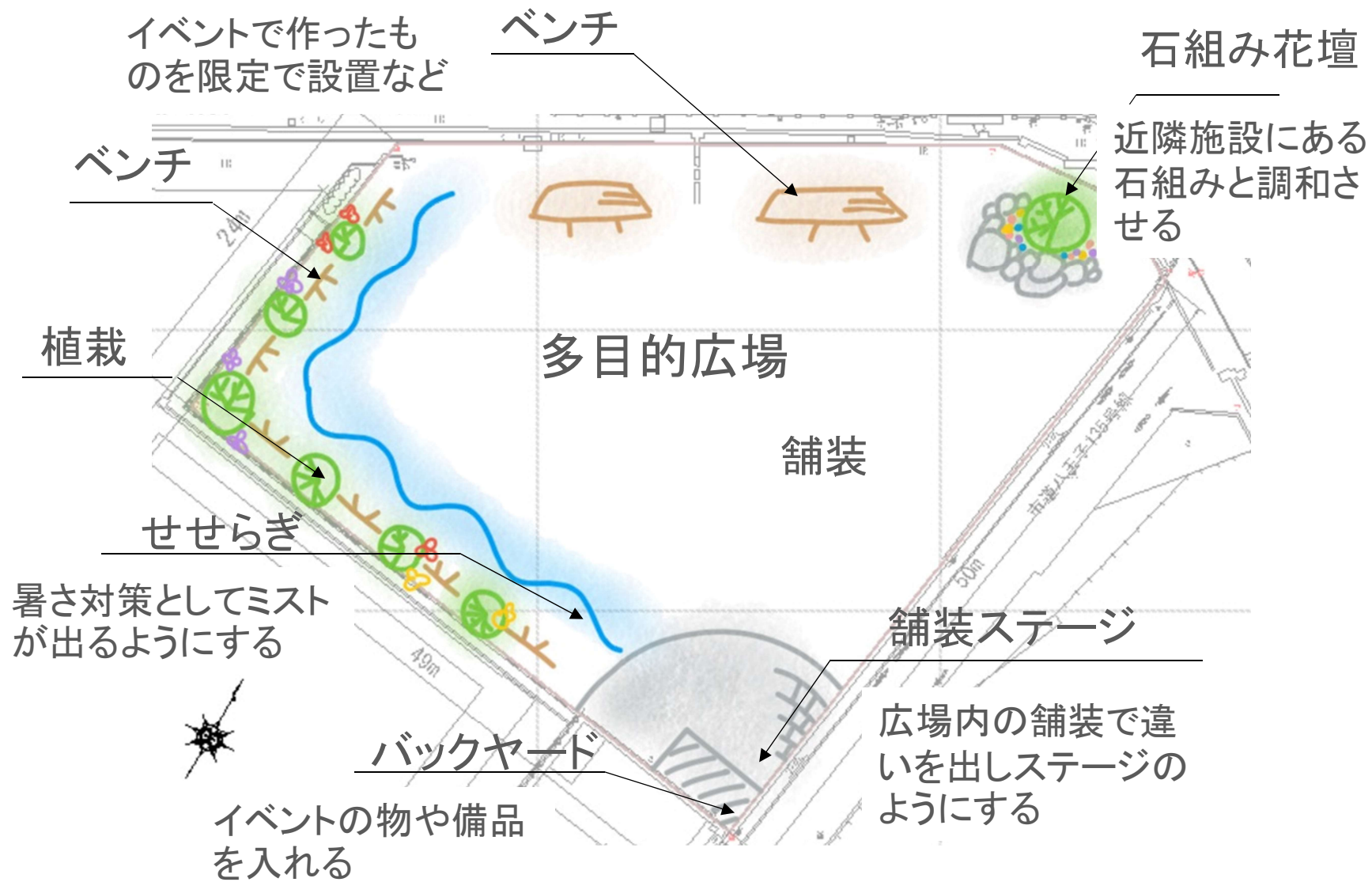




# クワノキ班 広場











照明だけでなく、電気  
や給排水も設置する  
**照明**

**シンボルツリー**

八王子らしさとして  
イチョウなどの植栽

**植栽**

**多目的広場**

**歩道拡幅**

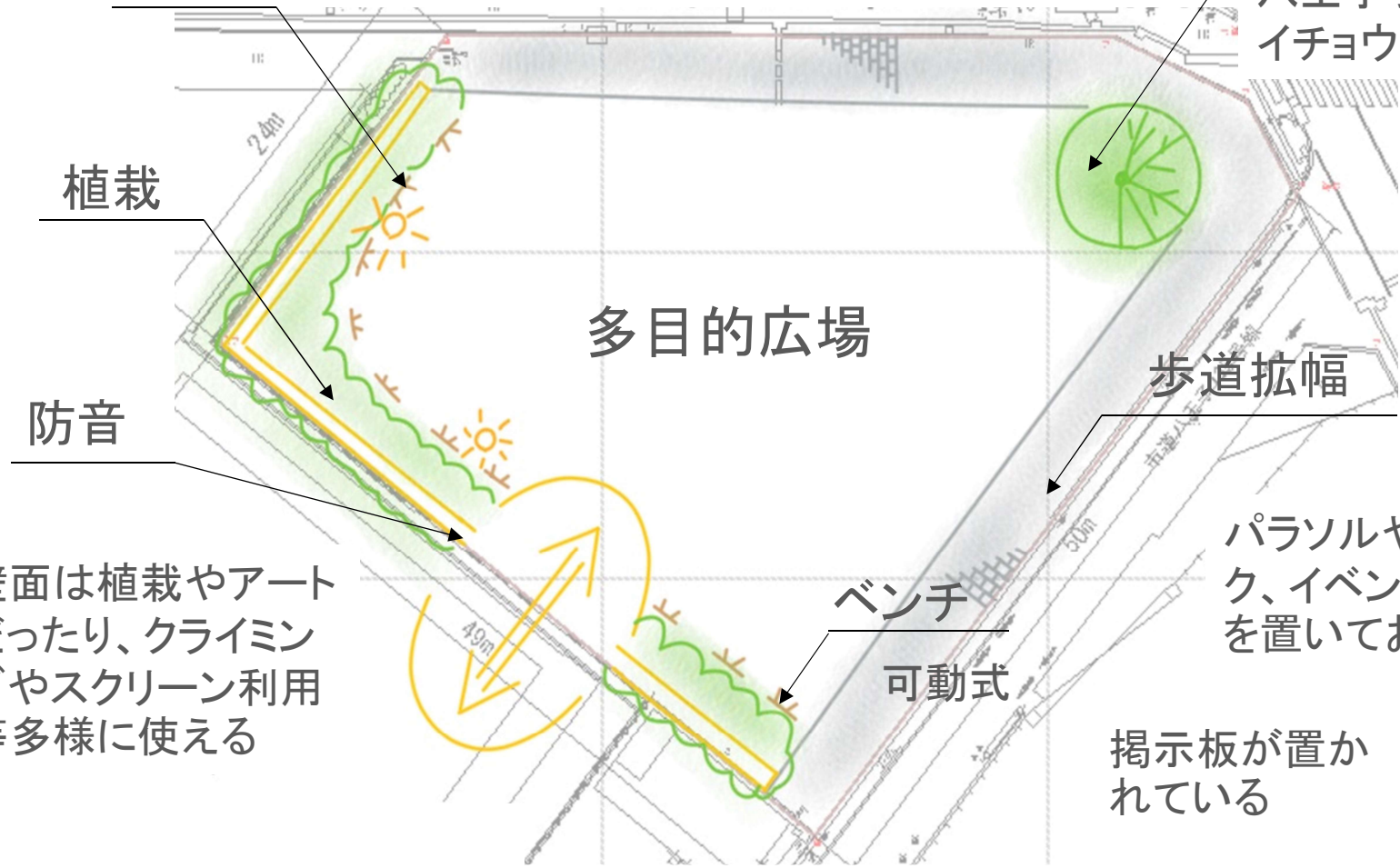
**防音**

パラソルやハンモック、  
イベント備品などを  
置いておく

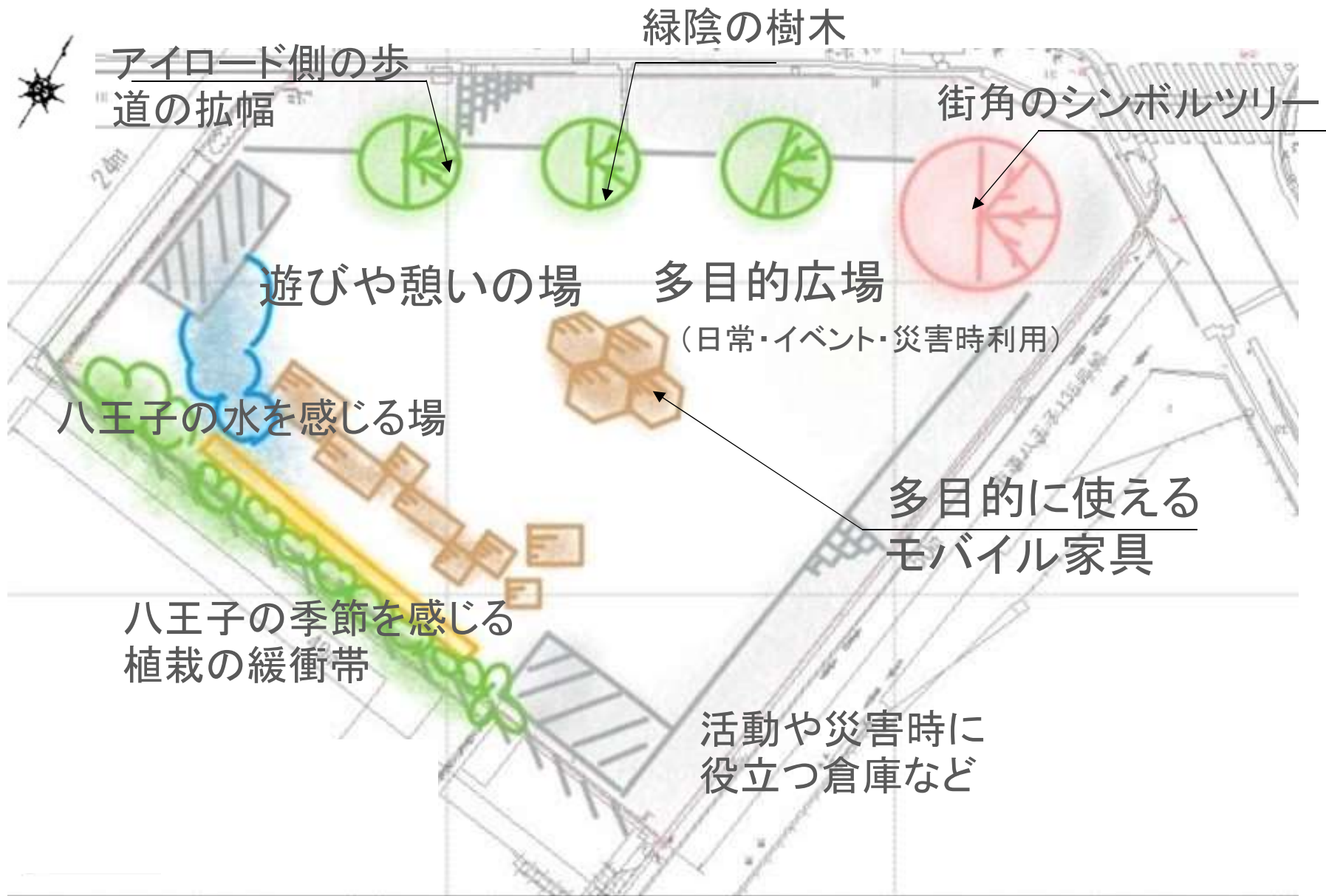
壁面は植栽やアート  
だったり、クライミン  
グやスクリーン利用  
等多様に使える

**ベンチ**  
可動式

掲示板が置か  
れている



## 5つの班をまとめると

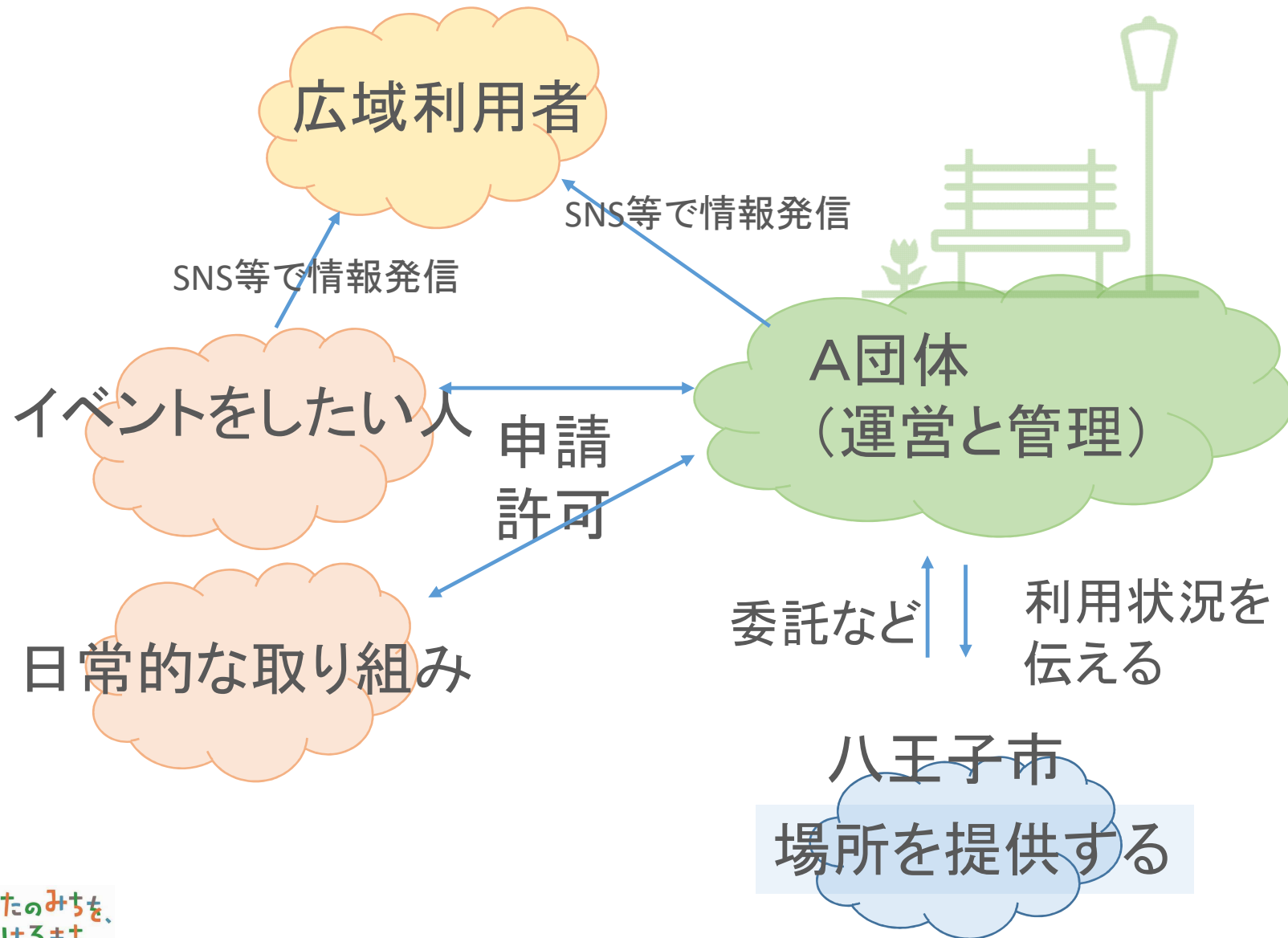


## (2) 広場の今後のステップ

# 広場の今後のステップについて

時間の流れ	現段階	完成～再開発前	再開発時
やること	基礎づくり	チャレンジと検証	アップデートを行う
①場作り	八王子らしい、使いやすい空間づくり	意見のフィードバック	
②ファンづくり	愛着を感じる使い方 (ワークショップ)	参加型イベント 日常の居場所づくり 情報発信	
③仕組みづくり	継続できる「仕組み」	「仕組み」を活かした市民参加	

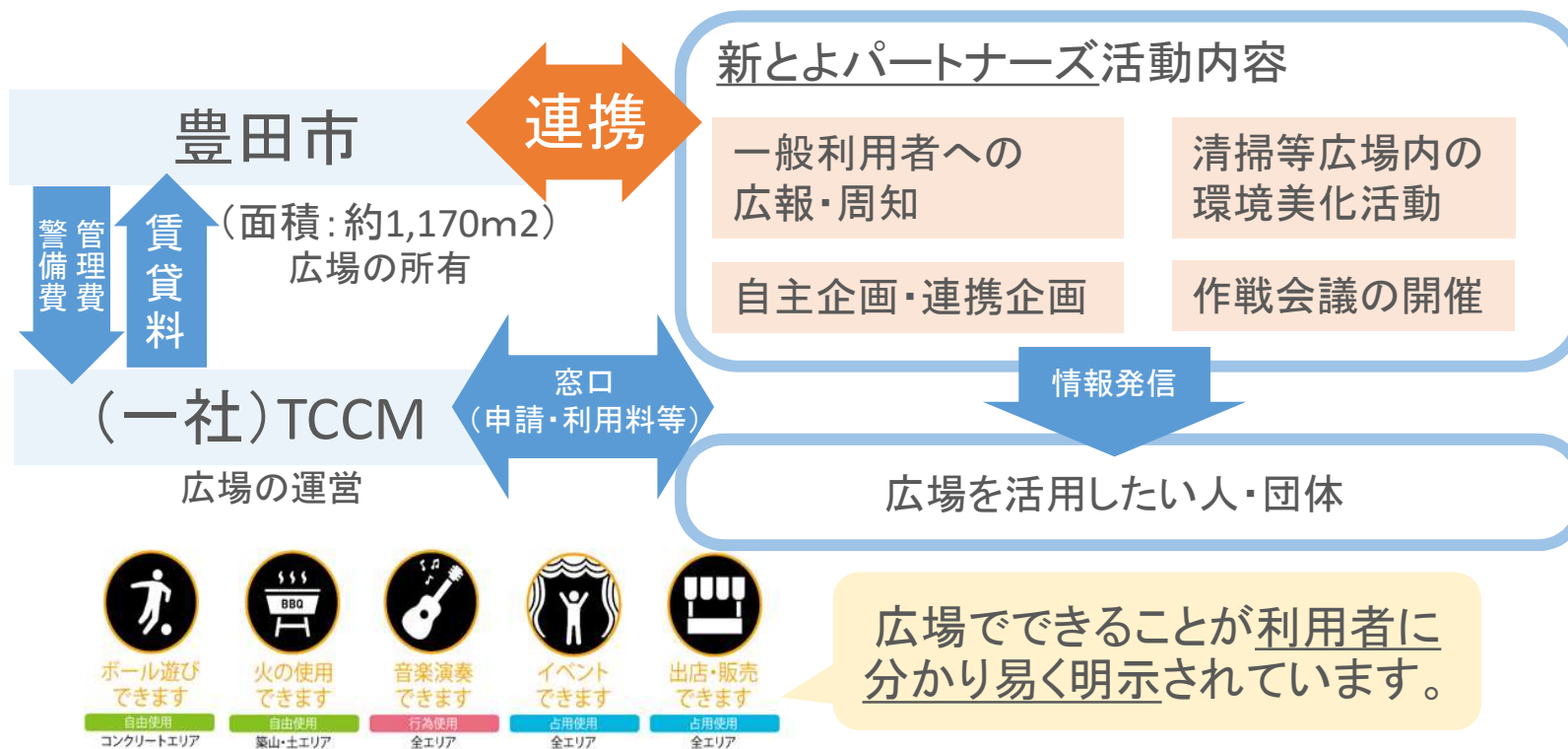
# 参考：身近なイベントの仕組み事例（仕組みを応用）



# 参考：豊田市 新豊田駅東口駅前広場（新とよパーク）

広場の設備・インフラ、活用や運営の利用検討を、豊田市、新とよパートナーズ、(一社)TCCM、広場を活用したい方々で検討しました。

検討後、利用者を中心に据えた運営組織「新とよパートナーズ」が設立されています。下記のような活動内容を行い、自発的な参加意思により市民の参画を促進しています。



月1回の定例会議の様子



広場全体



イベントの様子

## 広場の今後のステップについて

---

暫定広場の次のステップとして  
完成後は**実証実験**を予定しています。



今日の意見を踏まえて  
実証実験の検討を行って参ります。



## (3) WSの進め方



これまで、

ソフトから 空間を皆さんで考えました。

今回は、イメージ図を見ながら・・・

## ワークショップの進め方

---

- ① 日 常
- ② イベント

2つの場面を想定して  
都市型広場を考えていきましょう

## 皆さまにお聞きしたいこと ①(日常)

---

都市型広場の日常づかい  
良くする方法を考えましょう

周辺の方への  
配慮は？

緑の管理は  
どうしよう

広場のマナー  
やルールは？

## 皆さまにお聞きしたいこと ②(イベント)

---

都市型広場を

- 1 どのように使いますか？
- 2 どんな「チーム・組織」ができそうですか？

どんな  
使い方？

誰が主体？

対象は？  
(ターゲット)

どのように  
行う？

① 日常づかいをよくする  
方法を考えましょう

みどり

(周辺への配慮・管理方法、マナー・ルール)

②何をする(催事)? 誰が行  
う(主体)? を提案しましょう

あお

(八王子らしい催事、主体、対象、どのように)

# 資料（第2回WSの意見）



# WSでの都市型広場のキーワード

---

## 「賑わい」

多目的、催し  
こども  
施設との連携

## 「憩い」

居場所  
みどり、環境  
湧水

## 「八王子らしさ」

## 「交流」

市民と学生  
の活躍

## 「使いやすさ」

バリアフリー  
防災、屋根  
情報案内

### バリアフリー

- フラットな場
- 間口が広い

### シンプル

- ふわっとしたなんにでもなる形

### 防災

- 災害の時に使える場

### 多目的、催し

- 仮設図書館
- 観客席みたいな階段
- チャレンジの場
- 絵をかきたい
- 飲食をしたい
- 広場のマーク
- 綺麗なトイレ

### 市民・学生の活躍

- 大学を合同で紹介する
- ボランティアをする

### みどり

- 植物園の様に植栽に名前が書かれている

### 八王子らしさ

- 八王子の色を出す
- 八王子特有の植物を置く
- 湧き水

### 居場所

- ホッとする場所
- 休める場所
- 思い思いに過ごす



# イチョウ班 キーワード

## 多目的、催し

- 町内会イベント
- 子供への環境教育
- 小学生イベント

## 居場所

- 休憩
- 静かで安心できる
- ベンチに座れる
- テントなどで日影がある

## 八王子らしさ

- ランドマークを生み出す
- 織物・芸者を発信
- 八王子農産物

## 市民・学生の活躍

- ボランティアする

## みどり

- 植栽
- 花壇

## 交流

- いろんな世代の人と関われる
- 情報共有できる

## シンプル



## クワノキ班 キーワード

### 他施設との 連携

- たま未来メッセ
- 船森公園

### 多目的、催し

- 保健所らしいイベント
- 飲食
- ステージを使いたい

### 八王子らしさ

- 湧き水

### みどり、環境

- グリーンカーテン
- 四季が感じられるような植栽
- 鳥対策が考慮された樹木

### 防災

- 帰宅困難者への対応拠点

### 市民の活躍

- チャレンジショップの実施
- ボランティアをする

### 居場所

- 休憩
- 大人から子供まで寄れる

### 情報案内

- 市街地の案内板



## ◇ヤマユリ班 キーワード

### こども

- 走って転んでも大丈夫な舗装

### 居場所

- 飲食をする
- ふらっと寄れる
- 休憩する

### バリアフリー

- ゆとりある歩行空間
- 段差無し

### 多目的、催し

- 運動
- 映画
- 飲食
- マルシェ

### 市民・学生の活躍

- ボランティア
- イベント出店

### 屋根

- 雨風しのぎ



# トチノキ班 キーワード

## こども

- アクティブに遊ぶ
- 親子あふれる
- 湧き水遊び
- どろんこ遊び
- 安全対策

## 居場所

- 音楽などの練習
- 飲食をする
- 休憩をする
- ベンチ等に座る
- 若者が魅力を感じる

## バリアフリー

- 段差を少なく
- スロープ設置
- 地面が硬すぎないようにする

## 防災

- かまどベンチ等防災設備を入れる
- 防災イベントをする

## 多目的、催し

- イベントをする
- 給排水、電気設備
- 交番とセットのトイレ

## みどり、環境

- 蛍池のように自然を再現する
- 植栽を入れる

## 情報案内

- イベント窓口の設置
- 情報の共有ツール設置

市民の活躍

八王子らしさ



ありがとうございました





# メモ

---



第4回WSの感想  
はこちら

