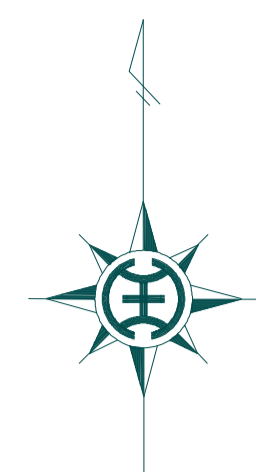


物件調書

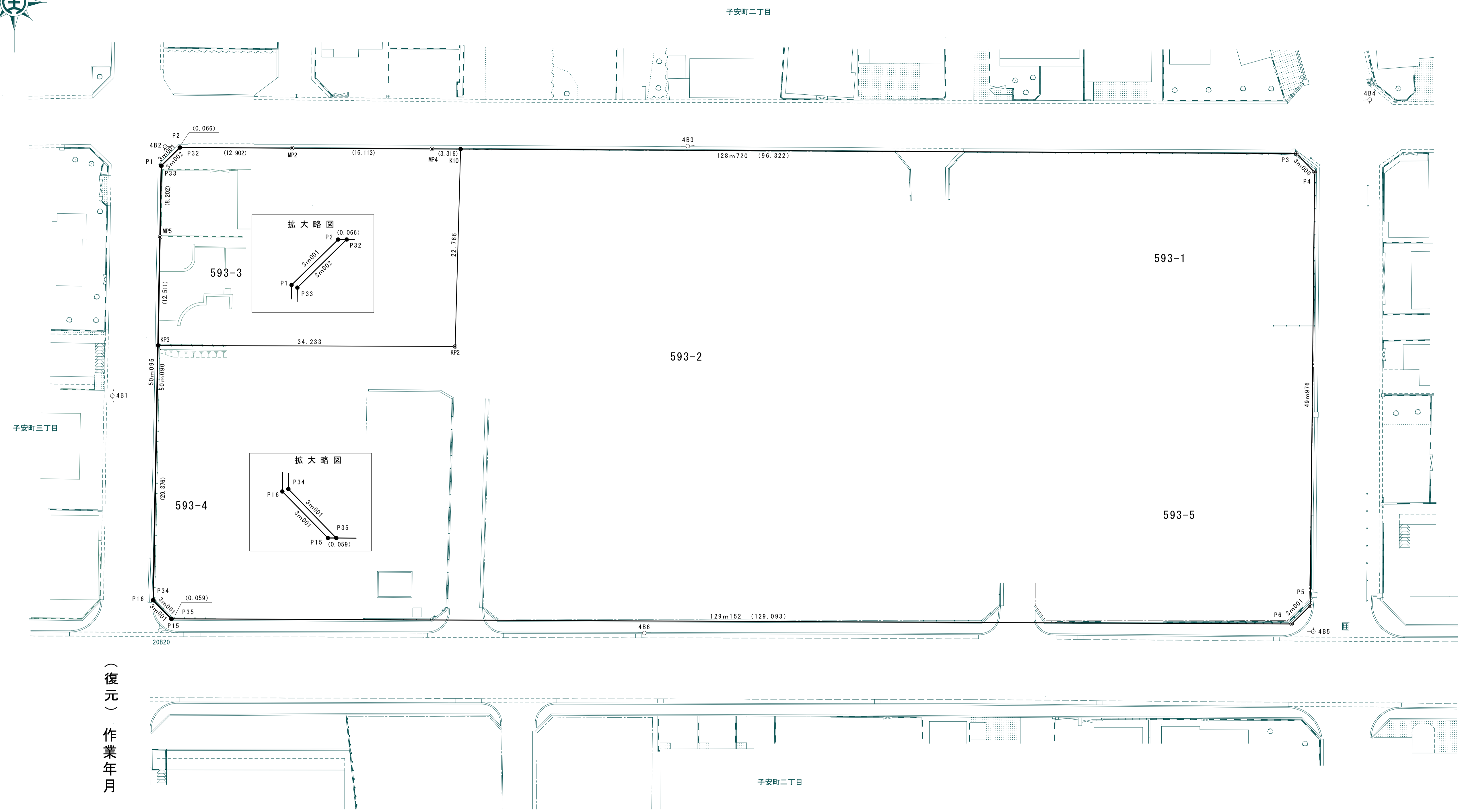
所在地	八王子市子安町二丁目593番1・593番2・593番4・593番5・593番7				
登記地目	現況地目	登記地積	実測地積	最低売却価格	1,229,266,365円
宅地	宅地	6,394.71 m ²	6,435.68 m ²		
道路幅員及び接面状況等	四方向、市道。(認定幅員は、東側 8m、北・西側 6m、南側 11m)				
私道の負担等に関する事項	負担等の有無	なし			
法令等に基づく制限	都市計画区域	市街化区域		建ぺい率	50%
	用途地域	第一種低層住居専用地域		容積率	100%
	高度地区	第一種高度地区		防火地域及び準防火地域	準防火地域
	日影規制	規制値(一)の地域		その他	
供給処理施設の状況	種別	設置状況		事業所等	
	電気	有	費用が必要	東京電力(株) 多摩カスタマーセンター TEL:0120-995-661 ほか	
	上水道	有	整備に費用が必要	東京都 水道局多摩お客さまセンター TEL:0570-091-100・042-548-5100 ほか	
	下水道	有	整備に費用が必要	(公財)東京都都市づくり公社 下水道部下水道事務所 TEL:042-648-9381	
	都市ガス	有	整備に費用が必要	東京ガス(株) お客さまセンター TEL:0570-002-211 ほか	
	CATV	可	費用が必要	J:COMカスタマーセンター TEL:0120-999-000	
交通機関	徒歩	JR八王子駅まで徒歩約14分、約1,100m			
		京王線京王片倉駅まで徒歩約8分、約600m			
	バス	バス停留所「子安坂上」(徒歩約5分)からJR八王子駅までのバス有り。			
	電車	最寄駅:JR八王子駅、京王線京王片倉駅			
公共施設等	市役所・事務所	八王子駅南口総合事務所(子安町四丁目7番1号) 約1,100m			
	学校	市立いずみの森義務教育学校 約450m			
	郵便局	八王子子安南郵便局 約110m			
特記事項	①	周辺道路との境界証明書があります。			
	②	土壌汚染調査、地盤調査、地下埋設物調査は行っていません。			
	③	現況有姿での引渡しとなります。			
	④	街区整備及び草木の除却並びに事業地内外の電柱・交通安全施設及びフェンス・囲障・擁壁等の撤去や移設は、市では行いません。			
	⑤	事業地にある工作物などを除却する場合は、近隣及び工事車両通過沿道住民へ十分に配慮してください。			
	⑥	事業地に接道する市道を自費工事で整備をする場合は、道路管理者と協議してください。			
	⑦	事業地の工作物等の除却から生じる廃棄対処物の処分に関しては、関連法令を遵守してください。			
	⑧	土砂災害, 浸水区域の指定はありません。			
	⑨	事業地全体の实測地積はありますが、子安町二丁目593番1、593番2及び593番5の筆の实測地積はありません。			



子安町二丁目五九三番先復元検測図

縮尺二百五十分之一

(復元) 作業年月 令和四年六月



基準点成果表

点名	X座標	Y座標	備考
20B20	-39058.573	-44711.512	金属標
4B1	-39031.552	-44717.013	鉄
4B2	-39002.827	-44710.899	鉄
4B3	-39002.815	-44650.643	鉄
4B4	-38997.530	-44572.041	鉄
4B5	-39058.835	-44578.590	鉄
4B6	-39058.944	-44655.717	鉄

境界点成果表

点名	X座標	Y座標	備考
P1	-39005.029	-44711.374	鉄
P2	-39002.934	-44709.225	プラスチック
P3	-39003.739	-44580.507	市石標
P4	-39005.879	-44578.404	市石標
P5	-39055.852	-44578.955	市石標
P6	-39057.955	-44581.096	市石標
P32	-39002.934	-44709.159	鉄
P33	-39005.030	-44711.309	鉄
P34	-39055.111	-44712.284	鉄
P35	-39057.260	-44710.188	鉄
K10	-39003.137	-44676.828	市金属標
KP2	-39025.894	-44677.479	石標上鉄
KP3	-39025.740	-44711.712	市金属標
MP2	-39003.015	-44696.257	市石標
MP4	-39003.116	-44680.144	市石標
MP5	-39013.231	-44711.469	市石標

X=-39000

X=-39050

X=-39100

Y=-44700

Y=-44650

Y=-44600

Y=-44700

Y=-44650

Y=-44600

X=-39000

X=-39050

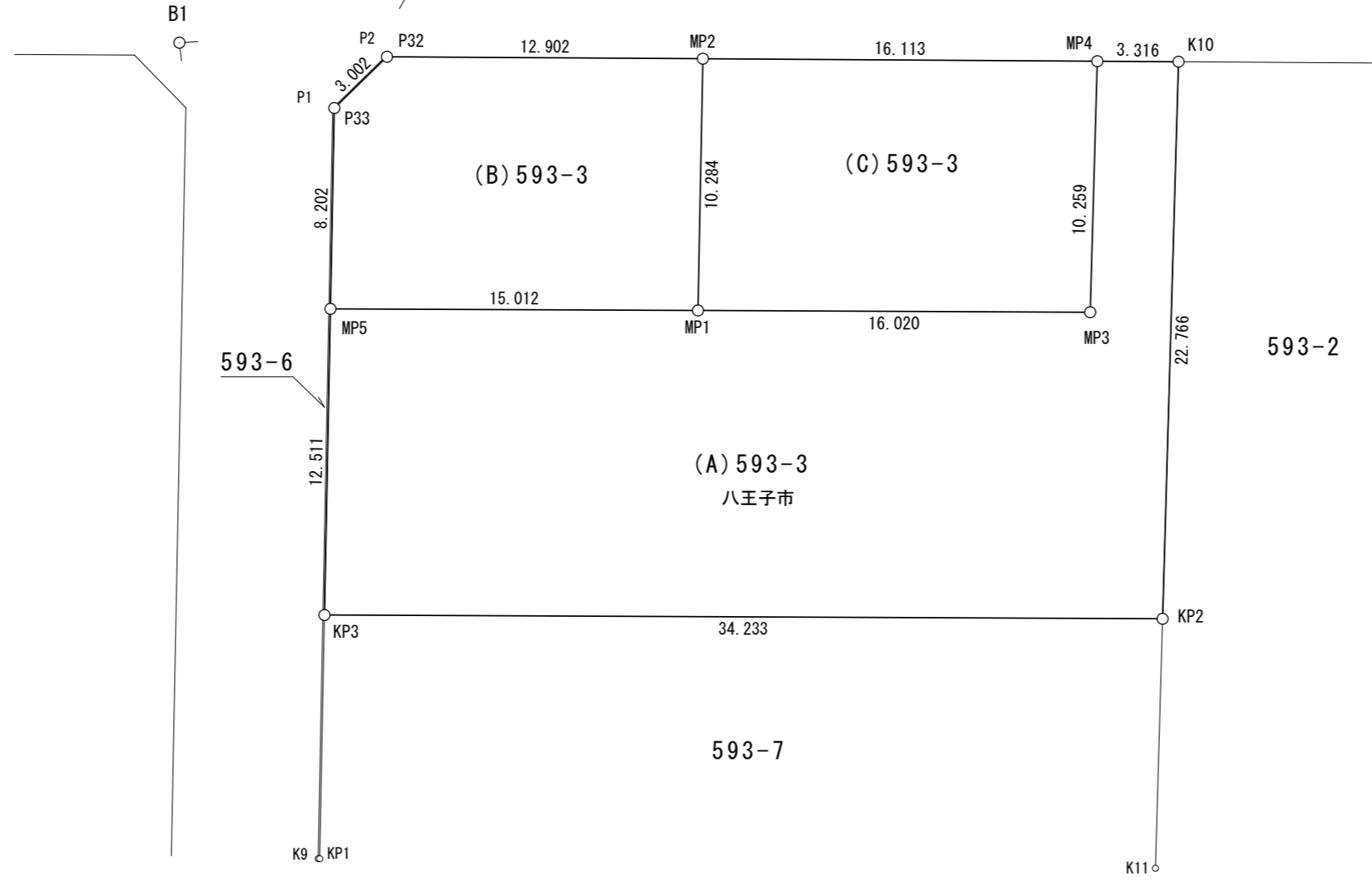
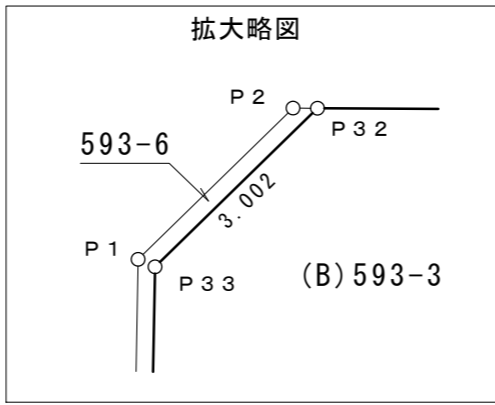
X=-39100

市営住宅子安団地跡地境界確定測量
 (子安町二丁目五九三番地外)

用地実測図

縮尺 二百五十分之一

作業年月 平成二十四年九月



求積表

地番 (A) 593-3		地目 宅地	
所有者 八王子市			
NO	X _n	Y _n	X _n · (Y _{n+1} - Y _{n-1})
MP5	-39013.231	-44711.469	595146.838905
KP3	-39025.740	-44711.712	-1326484.902600
KP2	-39025.894	-44677.479	-1361379.286296
K10	-39003.137	-44676.828	103943.360105
MP4	-39003.116	-44680.144	140762.245644
MP3	-39013.371	-44680.437	636425.121123
MP1	-39013.298	-44696.457	1210660.663536
合計			-925.959583
合計面積			462.9797915
地積			462.97 m ²

地番 (B) 593-3		地目 宅地	
所有者 八王子市			
NO	X _n	Y _n	X _n · (Y _{n+1} - Y _{n-1})
P32	-39002.934	-44709.159	587072.162568
P33	-39005.030	-44711.309	90101.619300
MP5	-39013.231	-44711.469	-579424.506812
MP1	-39013.298	-44696.457	-593470.289176
MP2	-39003.015	-44696.257	495416.296530
合計			-304.717590
合計面積			152.3587950
地積			152.35 m ²

地番 (C) 593-3		地目 宅地	
所有者 八王子市			
NO	X _n	Y _n	X _n · (Y _{n+1} - Y _{n-1})
MP2	-39003.015	-44696.257	636256.183695
MP1	-39013.298	-44696.457	-617190.374360
MP3	-39013.371	-44680.437	-636425.121123
MP4	-39003.116	-44680.144	617029.295120
合計			-330.016668
合計面積			165.0083340
地積			165.00 m ²

総合計面積 780.3469205 m²