

生きものクイズ ～ アリ ～

こんかい みちか
今回は身近なアリについてのクイズです！

もんだい
問題1 アリはどれでしょう？（1つだけとはかぎりません）

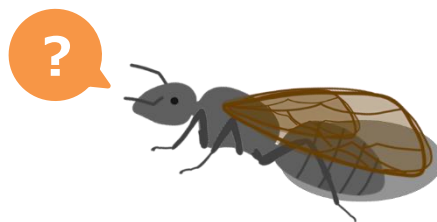


もんだい
問題2 アリと同じように仲間と助け合って生活する昆虫はどれでしょう？

- ① シロアリ ② ハエ ③ カブトムシ ④ カマキリ

もんだい
問題3 5～6月ごろ、八王子のあたりでは、翅の生えたクロオオアリの女王アリが巣から出てきます。ふだん女王アリは巣の中にいるのに、なぜ外に出てきたのでしょうか？

- ① 天敵からにげるため
② エサをさがすため
③ オスと交尾するため
④ 新しい巣に引っ越すため



もんだい
問題4 サクラの葉っぱには、アリがすきなみつがでる「みつせん」があります。葉っぱのどこにあるでしょう？（下の写真でさがしてみてください）

