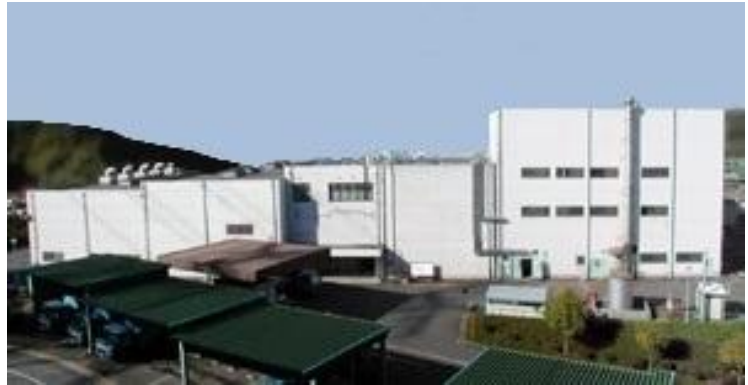


戸吹クリーン通信

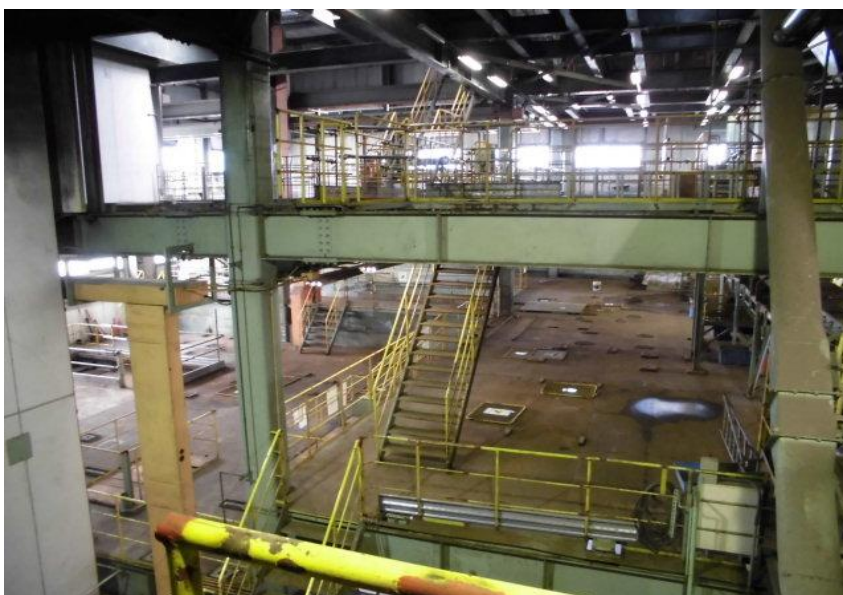
1 戸吹不燃物処理センターの設備更新工事が順調に進行中

機械の撤去工事が完了しました。

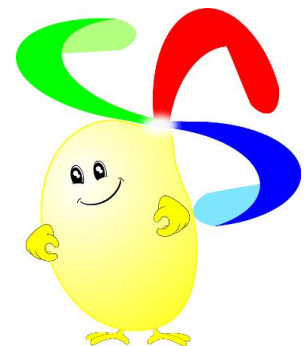
戸吹不燃物処理センターでは、ごみ処理基本計画（埋立処分量ゼロをめざして）の重点施策として資源化の促進を図るため、手選別を主体とする設備への更新を進めています。平成25年9月より実施しました第一期工事の機械撤去工事が平成26年3月末で無事終了しました。工事に際しては市民の皆様のご理解ご協力、ありがとうございました。引き続き機械の設置工事を主とした第二期工事を平成26年6月から実施する予定です。なお、更新工事完了は平成27年2月末を予定し、4月からは手選別を主体とした資源回収型施設として小型家電の回収を含め、本稼働を開始します。



不燃物処理センター



機器が撤去された施設内の様子



戸吹クリーンセンター
マスコット **プクリン**

2 ゴールデンウィークの持込みごみ受け付けについて

戸吹不燃物処理センターの更新工事に伴い持込みごみの受け付けが変更となっています。

現在、不燃ごみの一般持込みは戸吹清掃工場で受け付けていますが、連休期間については下記日程で午前8時30分から午後4時まで戸吹不燃物処理センターで受け付けます。
(可燃ごみは戸吹清掃工場で受付)

○ 受付 × 休み

4月			5月			
28(月)	29(火) 祝	30(水)	1(木)	2(金)	3(土) 祝	4(日)
○	○	○	○	○	×	×
5月						
5(月) 祝	6(火)	7(水)	8(木)	9(金)	10(土)	11(日)
○	○	○	○	○	×	×

5月12日(月)からは可燃・不燃ごみとも戸吹清掃工場での受け付けとなります。
混み合いますので可燃・不燃ごみは分別してお持込みください。

3 震災ごみ輸送コンテナを展示

東日本大震災の経験と、その記憶を風化させないために。

戸吹クリーンセンターでは、東日本大震災で発生した災害廃棄物を焼却処理するため輸送に使用された災害廃棄物輸送コンテナを、東京都より2基譲り受けました。これは、平成25年1月から約2ヶ月間、被災地の早期復興を支援するため宮城県女川町の災害廃棄物の受け入れ・焼却処理を戸吹清掃工場で行った際の輸送に使用したもので、この度、震災の経験とその記憶を風化させまいとの思いから、戸吹清掃工場の正面玄関横に展示しました。また、このコンテナは輸送した廃棄物の性質上たいへん密閉性に優れているので、万一の災害時に支援するための救援物資を屋外で保管するための保管庫とするほか、環境学習における資料として活用する予定です。



展示した災害廃棄物輸送コンテナ