

保健福祉センター 事業実績 令和4年度(2022年度)



八王子市健康医療部
大横・東浅川・南大沢保健福祉センター

目 次

I 施設概要

- 1 施設の概要……P2
- 2 利用案内……P3
- 3 職員構成……P4
- 4 運営協議会……P4

II 事業概要

- 1 相談事業… P5
- 2 母子保健… P5
- 3 歯科保健…P13
- 4 成人保健…P15
- 5 介護予防…P16
- 6 高齢者の保健事業と介護予防の一体的実施事業…P18
- 7 地区活動…P19
- 8 高齢者・障害者福祉………P19
- 9 その他の施設………P22
- 10 その他・センター行事…P24
- 11 担当地域………P28
- 12 各館施設案内………P29
- 13 利用状況の推移………P40
- 14 各センターの沿革…P48

I 施設概要

1 施設の概要

(1) 大横保健福祉センター

大横保健福祉センターは、平成27年6月に開館した地上4階、地下1階の建物です。主に中央北部圏域の保健福祉拠点として、赤ちゃんから高齢者まで市民の健康づくりや高齢者の生きがいづくりを推進し、多世代交流や市民活動の場として親しまれています。

受付、交流スペース、売店、乳幼児健診等を行うフロア、室内歩行用プールがあります。各会議室等は高齢者等の憩いの場や各種講座の開催のほか、団体や個人への貸し出しも行っています。さらに、館内には高齢者あんしん相談センター、シルバー人材センター、高齢者活動コーディネートセンター(愛称:センター元気)があり、保健福祉事業や保健師活動等と連携して対応をしています。また、災害時における市庁舎の代替災害対策本部(第1順位)にも指定されています。

(2) 東浅川保健福祉センター

東浅川保健福祉センターは、平成3年7月総合福祉センターとして高尾駅から徒歩約13分の場所に開館しました。主に西部圏域の保健福祉拠点として、高齢者や障害者を対象に事業を開催するとともに、乳幼児から高齢者まで幅広い年齢層の健康を支える施設としてサービスを提供しています。

さらに、施設には室内プールや体育室、市民集会施設を併設し、広く市民の文化・コミュニティ活動やスポーツ・レクリエーション活動の場にもなっています。また、災害時における一時滞在施設及び市庁舎の代替災害対策本部(第2順位)にも指定されています。

(3) 南大沢保健福祉センター

南大沢保健福祉センターは、平成8年10月に開館しました。南大沢駅より徒歩約4分の利用しやすい場所にあります。主に東南部圏域の保健福祉拠点として、複合ビル「フレスコ南大沢」の公共棟1階北側の1フロアにあり、多くの方に利用されています。館内には、浴室(月・水・金)のほか、交流高圧電界保健装置(ヘルストロン)などを設置してご利用いただいています。また、ボランティア団体や地域との交流も盛んで、音訳団体による録音室の活用なども行っています。他にも、健康づくり推進のため、地域ぐるみの健康啓発活動に力を入れており、地域の行事やセンターまつりにも積極的に参加しています。

2 利用案内

(1) 利用案内

	大横	東浅川	南大沢
開館日	毎日 ただし、毎月第1日曜日と年末年始(12月29日～1月3日)は除く。	毎日 ただし、毎月第2日曜日と年末年始(12月29日～1月3日)は除く。	毎週月曜～土曜日 敬老の日 ※毎週日曜日、敬老の日を除く祝日・年末年始(12月29日～1月3日)は休館。
開館時間	午前9時～午後9時 ただし、日曜日・祝日は午後5時まで。	午前9時～午後9時	午前9時～午後5時

(2) 施設案内(憩いの場)(P21 に詳細を説明)

	施設名	利用できる曜日							時間			
		月	火	水	木	金	土	日				
憩いの場	囲碁・将棋	大横	×	×	○	○	○	×	×	午前9時	～	午後5時
		東浅川	○	○	○	○	○	×	×	午前9時	～	午後5時
		南大沢	○	○	○	○	○	○	×	午前9時	～	午後5時
	踊り等	大横	×	×	○	○	○	×	×	午前9時	～	午後5時
		東浅川	○	○	○	○	○	×	×	午後1時	～	午後2時
	浴室	東浅川	×	×	○	○	○	×	×	午前11時	～	午後3時
		南大沢	○	×	○	×	○	×	×	午前11時	～	午後3時
	カラオケ	大横	×	×	○	○	○	×	×	午前9時	～	午後5時
		東浅川	○	○	○	○	○	×	×	午前9時30分	～	午前11時
										午後2時	～	午後3時
	南大沢	○	○	○	○	○	○	×	×	午前9時30分	～	午前11時30分
	ヘルストロン	大横	○	○	○	○	○	○	○	午前9時	～	午後5時
東浅川		○	○	○	○	○	○	○	午前9時	～	午後5時	
南大沢		○	○	○	○	○	○	×	午前9時	～	午後5時	

3 職員構成(令和5年3月31日現在)

(1) 正規職員

職種	センター名	大横	東浅川	南大沢
	館長	1名	1名	1名
行政・技術職	主査	2名	3名	1名
	主任・主事	6名	3名	3名
	主任(再任用)	1名	-	-
保健師	課長補佐	-	1名	-
	主査	2名	1名	2名
	主任・主事	13名	10名	10名
歯科衛生士	主査	1名	-	1名
	主任	-	1名	-
管理栄養士	主査		1名	
	主任・主事	2名	-	1名
合計		28名	21名	19名

(2) 会計年度任用職員

	センター名	大横	東浅川	南大沢
受付	会計年度任用職員 (専門職)	6名	7名	3名※
受付(手話通訳)	会計年度任用職員 (専門職)	2名	1名	2名
事務	会計年度任用職員 (専門職)	2名	1名	-
	会計年度任用職員 (アシスタント職)	5名	1名	1名
保健師・助産師	会計年度任用職員 (専門職)	6名	6名	6名
心理発達相談	会計年度任用職員 (専門職)	1名	1名	1名
合計		22名	17名	13名

※南大沢の受付会計年度任用職員(専門職)3名は事務と兼務

4 運営協議会

3保健福祉センター(大横保健福祉センター・東浅川保健福祉センター・南大沢保健福祉センター)の運営に関する基本的事項について協議するため、14名の委員による「八王子市保健福祉センター運営協議会」を設置しています。

Ⅱ 事業概要

1 相談事業

保健福祉・栄養・歯科相談

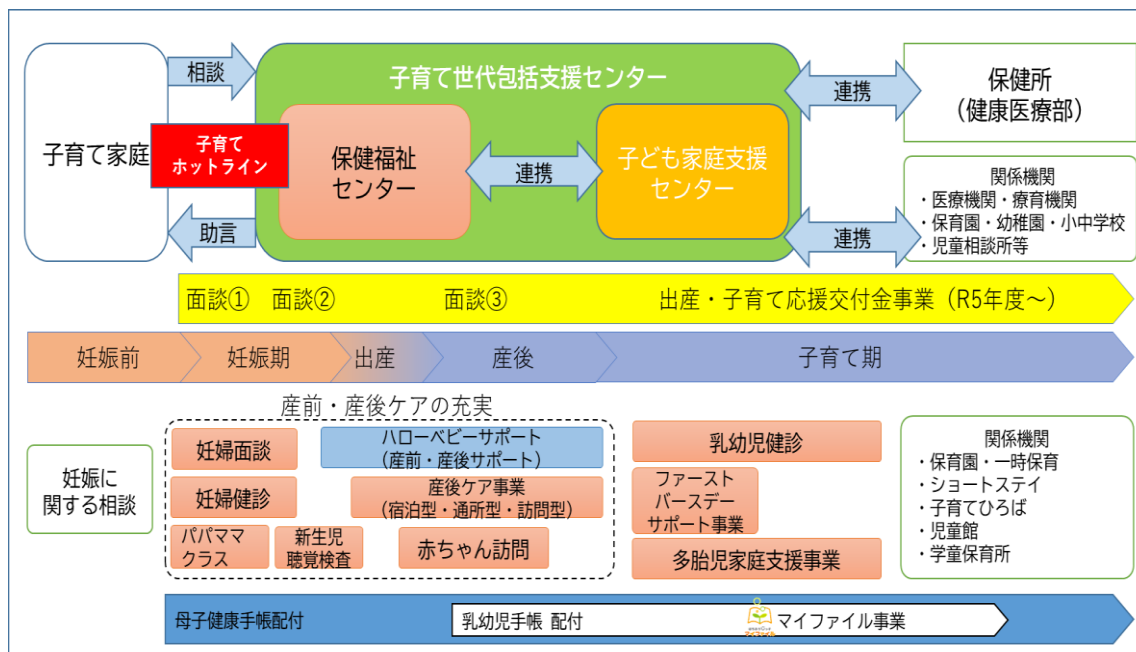
保健福祉や健康・育児・栄養・歯科等に関する相談を保健師・栄養士・歯科衛生士等が行っています。

ア. 実施状況 (面接は予約制)

センター名	年度	H30	R1	R2	R3	R4
大横	実施回数	347	348	348	348	348
	利用者数	4,033	6,219	3,176	2,967	3,521
東浅川	実施回数	327	346	347	347	347
	利用者数	4,719	4,649	2,150	3,319	5,292
南大沢	実施回数	295	293	294	292	291
	利用者数	5,743	5,304	1,989	2,879	7,130
3館合計	実施回数	969	987	989	987	986
	利用者数	14,495	16,172	7,315	9,165	15,943

2 母子保健

安心して妊娠、出産、子育てができるよう、妊娠期から切れ目ない支援を「八王子版 ネウボラ」として展開しています。(H28.4開始)



3つの保健福祉センターと6か所の子ども家庭支援センターを子育て世代包括支援センターとして位置づけ、毎月1回特定妊婦等進行管理会議を行っています。

(1) 妊娠届の受付・母子健康手帳の交付

保健福祉センターでの受付に加え、市民課、南口総合事務所、地域事務所でも実施しています。
また、各所で受理された妊娠届出書は保健福祉センターに集約されます。

ア. 実施状況

センター名	年度	H30	R1	R2	R3	R4
大横	センターでの受理	567	497	578	544	561
	※センター以外での受理	566	565	444	437	361
東浅川	センターでの受理	533	517	498	525	538
	※センター以外での受理	575	491	424	369	359
南大沢	センターでの受理	666	709	656	659	603
	※センター以外での受理	491	438	358	375	366
3館合計	センターでの受理	1,766	1,723	1,732	1,728	1,702
	※センター以外での受理	1,632	1,494	1,226	1,181	1,086
センター以外を含めた合計		3,398	3,217	2,958	2,909	2,788

※センター以外とは、各圏域内の市民部各事務所、市民課のことを指します。

(2) 妊娠期支援事業

八王子版ネウボラを推進するため妊娠届出後の全ての妊婦を対象に各保健福祉センターで、来所もしくはオンラインによる面談を実施するとともに、育児パッケージの配布を行っています。

また、妊婦面談をされていない妊婦には、手紙を送付し面談の勧奨を行っています。

ア. 妊婦面談及び育児パッケージ配布数

センター名	年度	H28.4開始				
		H30	R1	R2	R3	R4
大横	妊婦面談数	940	835	1,037	855	880
	要支援者数	205	215	288	345	342
	育児パッケージ配布数	945	841	1,042	861	891
東浅川	妊婦面談数	844	765	845	745	748
	要支援者数	135	166	160	165	206
	育児パッケージ配布数	858	769	856	751	754
南大沢	妊婦面談数	931	948	949	870	829
	要支援者数	161	213	274	290	241
	育児パッケージ配布数	940	954	957	872	830
3館合計	妊婦面談数	2,715	2,548	2,831	2,470	2,457
	要支援者数	501	594	722	800	789
	育児パッケージ配布数	2,743	2,564	2,855	2,484	2,475

(3)健康教育(母性科)

母体の健康管理、妊娠、出産、育児に関する知識の習得及び仲間づくりを目的とした、パパママクラス、プレパパママ栄養教室等の講義・実習・グループワーク等を行っています。オンラインによるパパママクラスを1回、プレパパママ栄養教室を3回実施しました。

ア. 対象 妊婦及びその家族の方、その他

イ. 実施状況

センター名	年度	H30	R1	R2	R3	R4
大横	実施回数	18	17	8	21	25
	利用者数	394	323	169	268	285
東浅川	実施回数	28	21	8	10	20
	利用者数	412	331	190	262	277
南大沢	実施回数	29	19	11	9	23
	利用者数	855	667	129	172	251
3館合計	実施回数	75	57	27	40	68
	利用者数	1,661	1,321	488	702	813

(4)健康教育(育児科)

子育て支援を目的とした保健師・栄養士による離乳食講習会や幼児食講習会、親支援事業の教育・相談を行っています。オンラインによる離乳食講習会を12回、幼児食講習会を2回実施しました。

ア. 対象 乳幼児及びその家族の方

イ. 実施状況

センター名	年度	H30	R1	R2	R3	R4
大横	実施回数	28	27	18	19	23
	利用者数	470	420	153	199	209
東浅川	実施回数	23	13	4	10	21
	利用者数	906	284	53	134	264
南大沢	実施回数	27	22	5	9	13
	利用者数	452	385	79	142	158
3館合計	実施回数	78	62	27	38	57
	利用者数	1,828	1,089	285	475	631

(5)はちおうじっ子 子育てほっとライン

妊娠・出産・子育て相談案内窓口として大横保健福祉センター内に設置し、保健師等による電話相談及びメール相談を行っています。

ア. 相談件数

年度	H30			R1			R2			R3			R4		
	平日	土日祝	合計	平日	土日祝	合計	平日	土日祝	合計	平日	土日祝	合計	平日	土日祝	合計
-															
電話	210	49	259	230	34	264	189	34	223	174	31	205	157	33	190
メール	7	2	9	5	2	7	4	1	5	0	0	0	3	0	3
合計	217	51	268	235	36	271	193	35	228	174	31	205	160	33	193

(6)マイファイル 乳幼児手帳の配布

「はちおうじっ子、切れ目ない支援事業」

マイファイルは、子どもの誕生から自立に向けた就労期までの切れ目ない支援をするため、子どもの成長に関する情報を一つにまとめるためのものです。八王子版ネウボラでは、子どもの成長や発達を保護者の方が記録する「乳幼児手帳」とその他相談記録をサポートファイルとして保管できるマイファイルを配布しています。

(7)受診費用助成

妊娠届時に都内の医療機関で利用できる受診票を交付しています。その他都外の医療機関や助産所で妊婦健診、新生児聴覚検査を受診した方には、費用の償還払いを実施しています。

ア. 妊婦健康診査受診票受理数(都内医療機関委託)

	年度	H30	R1	R2	R3	R4
3館合計	利用者延べ数	42,039	40,037	37,359	37,077	35,014

イ. 妊婦健康診査費用助成(都外医療機関)

センター名	年度	H30	R1	R2	R3	R4
大横	申請者数	192	150	139	124	130
東浅川	申請者数	135	118	107	86	83
南大沢	申請者数	209	211	165	158	145
3館合計	申請者数	536	479	411	368	358
	受診件数	3,459	3,068	2,630	2,302	2,336

ウ. 妊婦健康診査受診票受理数(助産院委託)

センター名	年度	H30	R1	R2	R3	R4
3館合計	利用者延べ数	95	116	100	79	63

エ. 新生児聴覚検査受診票受理数(都内医療機関委託) R1.4月開始

センター名	年度	R1	R2	R3	R4
3館合計	利用者延べ数	2,457	2,338	2,431	2,167

オ. 新生児聴覚検査費用助成(都外医療機関)

センター名	年度	R1	R2	R3	R4
大横	申請者数	62	89	95	91
東浅川	申請者数	48	79	55	67
南大沢	申請者数	100	125	119	116
3館合計	申請者数	210	293	269	274

(8)産後ケア

産後のお母さんと赤ちゃんが、病院や自宅で授乳や沐浴、育児の相談・指導を助産師から受けられます。R4年12月より、市内助産所等での通所型ショートを開始し、医療機関での通所型を通所型ロングとしました。R4年度の内訳は、宿泊型204、通所型ロング58、通所型ショート249、訪問型620でした。

年度	H30	R1	R2	R3	R4
申請者数	168	221	541	740	759
利用者数	262	368	842	941	1,131

(9)訪問指導

こんにちは赤ちゃん訪問事業等を通じて家庭訪問し、妊産婦及び家族の健康管理、乳幼児の発育、発達や育児相談等の支援を行っています。

ア. 対象 妊婦、産婦、乳幼児及びその家族の方

イ. 実施状況(延数)

(保健師等「職員」による訪問)

センター名	年度	H30	R1	R2	R3	R4
大横	妊婦	57	57	27	35	38
	産婦	910	887	802	789	770
	乳児 (未熟児含む)	925	903	804	813	790
	(再掲) *4か月までの乳児	861	816	693	740	711
	幼児	397	385	281	381	420
	小学生以上	85	106	38	88	96
東浅川	妊婦	60	42	30	41	52
	産婦	1,032	961	784	758	709
	乳児 (未熟児含む)	1,090	999	813	776	741
	(再掲) *4か月までの乳児	933	847	687	644	557
	幼児	440	400	339	378	399
	小学生以上	75	63	58	98	104
南大沢	妊婦	32	62	56	17	34
	産婦	1,017	1,035	969	759	774
	乳児 (未熟児含む)	1,054	1,057	989	792	793
	(再掲) *4か月までの乳児	930	873	822	720	706
	幼児	326	357	420	255	374
	小学生以上	35	65	89	42	81
3館合計	妊婦	149	161	113	93	124
	産婦	2,959	2,883	2,555	2,306	2,253
	乳児 (未熟児含む)	3,069	2,959	2,606	2,381	2,324
	(再掲) *4か月までの乳児	2,724	2,536	2,202	2,104	1,974
	幼児	1,163	1,142	1,040	1,014	1,193
	小学生以上	195	234	185	228	281

*生後4か月までの乳児:赤ちゃん訪問件数

(新生児訪問指導員(外部委託分)による訪問)

センター名	年度	H30	R1	R2	R3	R4
大横	新生児	761	824	827	888	879

(10)乳幼児健康診査

乳幼児健康診査を集団にて実施しています。各健康診査においては、医師・歯科医師による診察の他、専門職(保健師、栄養士、歯科衛生士、心理相談員)による相談も行っています。

ア.対象 市内在住の3～4か月児、1歳6か月児、3歳児

イ.実施状況

3 ～ 4 か 月 児	センター名	年度	H30	R1	R2	R3	R4
		総実施回数	72	72	45	72	72
大横	受診者数	1,046	1,048	914	956	928	
東浅川	受診者数	1,073	993	907	911	906	
南大沢	受診者数	1,177	999	1,037	953	939	
3館合計	対象者数	3,407	3,152	3,055	2,917	2,838	
	受診者数	3,296	3,040	2,858	2,820	2,773	
	受診率	96.7%	96.4%	93.6%	96.7%	97.7%	

1 歳 6 か 月 児	センター名	年度	H30	R1	R2	R3	R4
		総実施回数	72	72	67	72	72
大横	受診者数	1,109	1,061	1,051	1,016	917	
東浅川	受診者数	1,118	1,086	1,022	974	938	
南大沢	受診者数	1,240	1,173	1,096	1,043	1,024	
3館合計	対象者数	3,653	3,527	3,380	3,272	3,003	
	受診者数	3,467	3,320	3,169	3,033	2,879	
	受診率	94.9%	94.1%	93.8%	92.7%	95.9%	

3 歳 児	センター名	年度	H30	R1	R2	R3	R4
		総実施回数	72	72	60	72	72
大横	受診者数	1,144	1,159	1,001	1,130	1,049	
東浅川	受診者数	1,227	1,114	1,068	1,107	1,107	
南大沢	受診者数	1,465	1,271	1,170	1,233	1,079	
3館合計	対象者数	4,076	3,882	3,594	3,695	3,430	
	受診者数	3,836	3,544	3,239	3,470	3,235	
	受診率	94.1%	91.3%	90.1%	93.9%	94.3%	

※6～7か月児・9～10か月児に対しては、委託契約医療機関で個別に健康診査を行っています。

(11)経過観察健康診査

乳幼児健康診査の後など、発育・発達面の経過観察や専門医の健診が必要な乳幼児に対して、専門職(医師、心理相談員、保健師、栄養士、保育士)が対応しています。

ア.対象 乳幼児健康診査等により経過観察が必要とされた乳幼児

イ.実施状況 (予約制)

センター名	年度	H30	R1	R2	R3	R4
	総実施回数	36	36	28	36	36
大横	受診者数	132	97	75	97	103
東浅川	受診者数	158	151	78	92	108
南大沢	受診者数	66	95	69	73	73
3館合計	受診者数	356	343	222	262	284

(12)発達健康診査

乳幼児健康診査の後など、運動・精神発達の経過観察や専門医の健診が必要な乳幼児に対して、専門職(医師、理学療法士、保健師、栄養士、保育士)が対応しています。

ア.対象 乳幼児健康診査等により経過観察が必要とされた乳幼児

イ.実施状況 (予約制)

センター名	年度	H30	R1	R2	R3	R4
	総実施回数	36	36	28	36	36
大横	受診者数	85	63	44	84	94
東浅川	受診者数	100	100	43	70	71
南大沢	受診者数	86	81	38	54	55
3館合計	受診者数	271	244	125	208	220

(13)心理発達相談

子どもの精神発達・言語発達・社会性・しつけ(食事・睡眠・排泄・生活習慣)等の相談に対して、専門的な知識を持った心理相談員が相談を行っています。

ア.対象 乳幼児健康診査等により経過観察が必要とされた乳幼児

イ.実施状況 (予約制)

心理発達相談	センター名	年度	H30	R1	R2	R3	R4
	大横	受診者数	244	260	183	273	278
	東浅川	受診者数	345	308	269	340	329
	南大沢	受診者数	350	318	326	340	327
	3館合計	受診者数	939	886	778	953	934
心理遊びのグループ	センター名	年度	H30	R1	R2	R3	R4
		実施回数	36	33	21	30	36
	大横	受診者数	173	214	144	148	189
	東浅川	受診者数	148	85	55	106	92
	南大沢	受診者数	138	188	62	62	145

(14)母子栄養食品支給

母体の保護及び乳児の健康増進のため、生活保護世帯等の妊産婦・乳児に対し粉ミルクを無料で支給しています。

ア.対象 生活保護世帯・非課税世帯等の妊産婦・乳児

イ.実施状況

センター名	年度	H30	R1	R2	R3	R4
大横	申請件数	5	1	2	2	3
東浅川	申請件数	0	0	2	0	1
南大沢	申請件数	2	3	5	0	0
3館合計	申請件数	7	4	9	2	4

(15)保健指導票の交付

経済的理由により、保健指導を受ける事が困難な妊産婦及び乳幼児に対し、必要な保健指導を医療機関で受けられるように保健指導票を交付しています。

ア.対象 生活保護世帯・非課税世帯等の妊産婦・乳幼児

イ.実施状況

センター名	年度	H30	R1	R2	R3	R4
大横	交付枚数	32	48	49	38	134
東浅川	交付枚数	34	49	61	25	79
南大沢	交付枚数	6	45	72	58	29
3館合計	交付枚数	72	142	182	121	242

(16)養育医療の申請の受付

指定医療機関で受けた入院医療に要する費用の助成を行うための申請の受付と保健師による面談を行っています。

ア.受付件数

センター名	年度	H30	R1	R2	R3	R4
大横	申請件数	29	32	28	27	30
東浅川	申請件数	19	25	12	24	20
南大沢	申請件数	14	26	23	30	28
3館合計	申請件数	62	83	63	81	78

(17)多胎児家庭移動支援事業(令和2年度開始)

多胎児を育てている家庭を支援するため、0歳、1歳、2歳の多胎児を育てる保護者と面談等を実施し、地域情報を伝えるとともに移動手段のためのパッケージを渡しています。

	R2		R3		R4	
	対象世帯	面談等実施件数	対象世帯	面談等実施件数	対象世帯	面談等実施件数
0歳児	30	25	27	29	29	31
1歳児	26	26	28	25	31	33
2歳児	39	36	28	24	24	25

※令和4年度は前年度面談対象世帯の面談実施分を含んでいます。

(18)ファーストバースデーサポート事業(令和2年度開始)

1歳の誕生日の機会に、子育て支援等の情報提供やアンケートによる状況把握を実施し、アンケート返信に対して育児パッケージ(ギフト)を配布しています。

	R2	R3	R4
アンケート発送	3,322	3,080	3,094
アンケート受理	2,829	2,900	2,705
ギフト発送	2,524	2,931	2,792

(19)東京都出産応援事業

10万円分の育児用品・子育て支援サービス等を提供する「東京都出産応援事業」の実施に伴い、実施主体である東京都と締結した事務委託契約に基づき、市内の対象世帯に専用IDを記載したカード(ギフトカード)を発送しました。 発送件数2,817件

3 歯科保健

(1)一般歯科健康診査(妊婦)

令和3年度までは集団にて歯科健康診査と歯科医師及び歯科衛生士による保健指導を行っていましたが、令和4年度からは医療機関での個別健診へ実施方法を変更しました。
なお、令和2年3月から令和4年3月までコロナの影響により集団健診時の教育等は中止しました。

ア.対象 妊婦(初産・経産問わず)

イ.実施状況 (予約制)

センター名	年度	H30	R1	R2	R3	R4	
大横	実施回数	12	11	7	12	医療機関 での 個別健診	
	受診者数	101	60	37	41		
東浅川	実施回数	12	12	8	12		
	受診者数	83	55	25	46		
南大沢	実施回数	12	11	7	12		
	受診者数	68	74	32	46		
3館合計	実施回数	36	34	22	36		491
	受診者数	252	189	94	133		491

(2)妊婦歯科教室

令和4年度から一般歯科健康診査(妊婦)を医療機関での個別健診に変更したため、これまでの集団健診で行っていた歯科講話を妊婦歯科教室として実施しました。

センター名	開催方法	年度	R4
大横	オンライン	実施回数	1
		受診者数	2
東浅川	対面	実施回数	1
		受診者数	3
南大沢	オンライン	実施回数	1
		受診者数	5
3館合計		実施回数	3
		受診者数	10

(3)乳幼児歯科相談

ア 健康教育

月齢に応じた歯科講話、歯みがき実習、相談を実施しています。
令和2年度からはコロナの影響により教育を中止し、個別相談形式で実施しました。

(ア) 内容 乳幼児等の歯科教育

(イ) 実施状況

センター名	年度	H30	R1	R2	R3	R4
大横	実施回数	42	36	16	26	24
	大人人数	640	568	62	135	92
	子ども人数	744	603	58	119	78
東浅川	実施回数	38	37	17	23	24
	大人人数	393	252	67	82	78
	子ども人数	367	195	61	70	70
南大沢	実施回数	24	32	18	23	26
	大人人数	274	502	60	68	84
	子ども人数	250	490	58	68	85
3館合計	実施回数	104	105	51	72	74
	大人人数	1,307	1,322	189	285	254
	子ども人数	1,361	1,288	177	257	233

イ 歯科健康診査

1歳6か月児歯科健康診査で、う歯のリスクが高い児に対し、2歳及び2歳6か月の頃に、歯科健康診査と歯科保健指導を行っています。

平成31年2月より、歯科健診を受診する機会のない未就園児を対象に4歳5歳の歯科健診も始めました。令和2年度からはコロナの影響により健診時の集団教育は中止しました。

(ア)実施状況

センター名	年度	H30	R1	R2	R3	R4
大横	実施回数	12	12	7	12	12
	受診者数	448	369	173	258	312
東浅川	実施回数	12	12	7	12	12
	受診者数	412	451	264	332	333
南大沢	実施回数	12	12	7	12	12
	受診者数	487	426	260	312	331
3館合計	実施回数	36	36	21	36	36
	受診者数	1,347	1,246	697	902	976

ウ 母子歯科健康相談(所内相談・教育時相談)

乳幼児の保護者に対して、歯科衛生士による電話・面接相談を行っています。

(ア)実施状況(P5「保健福祉・栄養・歯科相談」のうち、歯科相談の再掲)

センター名	年度	H30	R1	R2	R3	R4
大横	実施回数	39	36	72	44	41
	利用者数	170	62	117	106	96
東浅川	実施回数	87	80	129	41	61
	利用者数	145	250	264	166	220
南大沢	実施回数	74	49	39	29	38
	利用者数	343	132	79	74	106
3館合計	実施回数	200	165	240	114	140
	利用者数	658	444	460	346	422

(4)成人歯科健康教育

歯科疾患の予防及び治療の正しい理解について、歯科衛生士による歯周病予防教室等の集団健康教育を行っています。コロナの影響により一部個別相談形式で実施しました。

ア. 実施状況（P15「健康教育」のうち、歯科教育の再掲）（予約制）

センター名	年度	H30	R1	R2	R3	R4
大横	実施回数	13	9	5	10	7
	利用者数	460	500	48	56	46
東浅川	実施回数	14	14	10	15	7
	利用者数	439	294	41	67	33
南大沢	実施回数	38	24	9	11	10
	利用者数	460	410	69	95	81
3館合計	実施回数	65	47	24	36	24
	利用者数	1,359	1,204	158	218	160

(5)成人歯科健康相談

市民に対して、歯科衛生士による電話・面接相談を行っています。

ア. 実施状況(P5「保健福祉・栄養・歯科相談」のうち、歯科相談の再掲)

センター名	年度	H30	R1	R2	R3	R4
大横	実施回数	37	15	30	32	24
	利用者数	64	18	33	41	68
東浅川	実施回数	25	31	30	27	20
	利用者数	31	122	36	37	34
南大沢	実施回数	51	31	29	19	20
	利用者数	257	200	42	80	559
3館合計	実施回数	113	77	89	78	64
	利用者数	352	340	111	158	661

4 成人保健

健康教育

保健師・栄養士・歯科衛生士等による生活習慣病の予防及び健康増進についての健康教育を行っています。

ア. 実施状況

センター名	年度	H30	R1	R2	R3	R4
大横	利用者数	3,481	3,744	3,596	4,434	3,896
東浅川	利用者数	4,680	5,247	2,912	3,523	3,668
南大沢	利用者数	4,870	4,331	3,266	3,540	3,475
3館合計	利用者数	13,031	13,322	9,774	11,497	11,039

5 介護予防

65歳以上、介護保険認定非該当の方を対象に要介護状態等となることを予防し、地域において自立した日常生活が営めるよう各種介護予防教室や地域での介護予防活動の支援を実施しています。令和元年度から、高齢者いきいき課とともに作成した「八王子けんこう体操」を広く市民に啓発するため、DVDの貸出と配布を行っています。また、健康づくりサポーターと協働して地域での健康づくりの取り組みを推進しています。

(1)介護予防教室

コロナの影響により予定していた教室を縮小し、R3年度から業務を整理しました。※令和3年度よりセンター内での定期的な健康チェックや八王子けんこう体操については、介護予防講座に変更しています。

ア. 実施状況

センター名	年度	H30	R1	R2	R3	R4
大横	実施回数	17	26	4	-	-
	利用者数	308	624	54	-	-
東浅川	実施回数	40	36	0	-	-
	利用者数	996	783	0	-	-
南大沢	実施回数	94	85	203	-	-
	利用者数	1,922	1,637	1,182	-	-
3館合計	実施回数	151	147	207	-	-
	利用者数	3,226	3,044	1,236	-	-

(2)介護予防講座

フレイル予防等、地域のニーズに合わせたテーマの講座を実施し、知識の普及啓発を行っています。

ア. 実施状況

センター名	年度	H30	R1	R2	R3	R4
大横	実施回数	5	5	5	4	62
	利用者数	202	234	144	93	657
東浅川	実施回数	8	6	7	20	5
	利用者数	200	191	133	333	320
南大沢	実施回数	22	17	3	253	272
	利用者数	559	616	46	1,849	1,662
3館合計	実施回数	35	28	15	277	339
	利用者数	961	1,041	323	2,275	2,639

(3)ボランティア養成・育成

ア. 対象 健康づくりサポーターとして、活動できる方

イ. 実施状況

センター名	年度	H30	R1	R2	R3	R4
大横	実施回数	10	5	6	2	2
	利用者数	248	90	66	38	52
東浅川	実施回数	24	5	6	2	2
	利用者数	243	113	81	36	36
南大沢	実施回数	123	107	6	2	2
	利用者数	235	301	118	32	31
3館合計	実施回数	157	117	18	6	6
	利用者数	726	504	265	106	119

(4)介護予防地域活動支援

ア. 対象 介護予防教室卒業者の自主サークルや地域の団体等

イ. 実施状況

センター名	年度	H30	R1	R2	R3	R4
大横	実施回数	35	20	22	72	50
	利用者数	511	324	287	868	902
東浅川	実施回数	44	40	10	68	59
	利用者数	543	397	157	505	1,146
南大沢	実施回数	14	16	11	101	414
	利用者数	327	328	104	941	1,592
3館合計	実施回数	93	76	43	241	523
	利用者数	1,381	1,049	548	2,314	3,640

(5)理学療法士による健康相談

症状に応じた運動方法についての相談を理学療法士が行っています。

令和2年度及び3年度はコロナの影響により一部中止しました。

ア. 対象 65歳以上で、介護保険認定非該当の方

イ. 実施状況 (予約制)

センター名	年度	H30	R1	R2	R3	R4
大横	実施回数	12	12	8	12	12
	利用者数	46	46	26	41	36
東浅川	実施回数	12	12	9	9	12
	利用者数	48	48	30	36	30
南大沢	実施回数	12	12	9	11	12
	利用者数	51	49	31	31	35
3館合計	実施回数	36	36	26	32	36
	利用者数	145	143	87	108	101

(6)センター体操

大横は、高齢者あんしん相談センター大横との共催により「おおよこ毎日体操」を月～金曜日の午前9時30分から、東浅川は「健康体操」を月～金曜日の9時30分から、南大沢はラジオ体操を月～土曜日の午前9時10分から、実施しています。

センター名	年度	H30	R1	R2	R3	R4
大横	参加市民数	5,364	4,725	1,459	2,077	2,074
東浅川	参加市民数	1,768	4,282	0	2,146	4,343
南大沢	参加市民数	2,277	2,189	445	413	688
3館合計	参加市民数	9,409	11,196	1,904	4,636	7,105

東浅川は平成30年11月から実施

6 高齢者の保健事業と介護予防の一体的実施事業

後期高齢者の健康寿命の延伸を図ることを目的に、生活習慣病の重症化予防(保健事業)とフレイル予防(介護予防事業)の一体的な実施に取り組んでいます。

(1)ハイリスクアプローチ(個別的支援)

75歳以上の糖尿病のリスクがある方を対象に保健師・管理栄養士による個別面談・訪問を実施しています。

ア. 対象 後期高齢者健康診査受診者のうち、市が定める糖尿病のリスク基準に該当する方

イ. 実施状況

センター名	年度	R3	R4
大横	利用者数	10	3
東浅川	利用者数	19	11
南大沢	利用者数	15	20
3館合計	利用者数	44	34

(2)ポピュレーションアプローチ(集団支援)

地域のサロンやシニアクラブなどで、保健師・管理栄養士・歯科衛生士・理学療法士などの医療専門職が、体力測定やフレイル予防のための講座を実施しています。

※令和4年度より実施圏域を市全域としており、実績については5介護予防(4)介護予防地域活動支援事業の実績の内地域での出前講座等の実績を再掲しています。

センター名	年度	R3	R4
大横	実施回数	5	102
	利用者数	72	1,318
東浅川	実施回数	13	31
	利用者数	160	578
南大沢	実施回数	17	82
	利用者数	177	1,138
3館合計	実施回数	35	215
	利用者数	409	3,034

7 地区活動(母子・成人・介護予防)

(1)地域活動支援等

市内の地域で活動している団体等に対し、出張して広く健康づくりに関する普及啓発を行うとともに、地域での活動支援を行っています。

ア. 対象 地域の組織、団体会員からの依頼に対応

イ. 内容 発育・発達、栄養、子育て、生活習慣病予防、介護予防に関すること

ウ. 実施状況

センター名	年度	H30	R1	R2	R3	R4
大横	実施回数	64	37	8	116	45
	利用者数	2,661	1,066	99	1,619	929
東浅川	実施回数	62	53	33	62	96
	利用者数	1,985	991	436	713	1,837
南大沢	実施回数	90	70	31	66	101
	利用者数	1,881	1,477	364	1,433	2,884
3館合計	実施回数	216	160	72	244	242
	利用者数	6,527	3,534	899	3,765	5,650

8 高齢者・障害者福祉

(1)生きがいづくりの教室

高齢の方及び障害のある方を対象とした「生きがいづくりの教室」を開催し、教養の向上、健康の増進、生きがいの高揚、社会参加の促進、参加者間の交流などを支援しています。

(コロナの影響により令和2年度は中止、3年度から業務を整理しました。)

ア. 対象 60歳以上の方及び障害のある方

イ. 実施状況

センター名	年度	H30	R1	R2	R3	R4
大横	実施回数	148	129	0	-	-
	利用者数	2,283	2,029	0	-	-
東浅川	実施回数	132	128	0	-	-
	利用者数	5,161	5,200	0	-	-
南大沢	実施回数	118	94	0	-	-
	利用者数	2,103	1,879	0	-	-
3館合計	実施回数	398	351	0	-	-
	利用者数	9,547	9,108	0	-	-

(2)障害者(児)教室

障害のある方(児)を対象とした教室を開催し、健康の増進、生きがい高揚、社会参加の促進、参加者間の交流などを支援しています。(コロナの影響により令和元年度から3年度は一部中止)

ア. 対象 障害のある方及びその家族の方

イ. 実施状況

センター名	年度	H30	R1	R2	R3	R4
大横	実施回数	12	11	9	9	12
	利用者数	107	54	74	78	95
東浅川	実施回数	75	69	21	26	33
	利用者数	2,128	2,068	96	148	130
南大沢	実施回数	92	82	28	72	79
	利用者数	933	793	101	405	548
3館合計	実施回数	179	162	58	107	124
	利用者数	3,168	2,915	271	631	773

(3)手話講習会

初級・中級手話講習会を開催し、手話通訳ボランティアの養成及び聴覚障害のある方に対する理解の促進を図っています。(コロナの影響により令和2年度は中止)

ア. 対象 市内在住、在勤、在学の16歳以上の方

イ. 実施状況

センター名	年度	H30	R1	R2	R3	R4
大横	実施回数	34	34	0	34	34
	利用者数	1,032	1,046	0	996	1,081
東浅川	実施回数	68	68	0	70	68
	利用者数	1,930	1,769	0	934	1,133
南大沢	実施回数	68	68	0	70	68
	利用者数	1,375	855	0	657	1,013
3館合計	実施回数	170	170	0	174	170
	利用者数	4,337	3,670	0	2,587	3,227

(4)音訳講習会(南大沢)

視覚障害者向け音訳ボランティアの養成を図るために講習会を開催しています。

(令和2年度は中止)

ア. 対象 市内在住・在勤・在学者

イ. 実施状況

年度	H30	R1	R2	R3	R4
実施回数	9	13	0	13	13
利用者数	171	120	0	93	101

(5)ボランティアによる教室(南大沢)

高齢者ボランティアによる教室を開催し、教養の向上、健康の増進、生きがいの高揚、社会参加の促進、参加者間の交流などを支援しています。

ア. 対象 市内在住の方

イ. 実施状況

年度	R3	R4
実施回数	52	54
利用者数	642	881

(6)緊急一時保護(東浅川・南大沢)

在宅心身障害児の保護者又は家族の方が通院や冠婚葬祭などの理由により一時的に家庭で介護ができなくなった時に一時保護を行っています。

ア. 対象 市内在住で小学校入学前までの、次のいずれかをお持ちの

在宅障害児

・身体障害者手帳(1～3級)

・愛の手帳(1～4度)

※ただし医療行為・処置等が必要な児童は対象としない。

イ. 利用方法・時間 事前に登録をし、保護事由が発生した時に一時保護の申請を受付

(7)憩いの場

高齢の方や障害のある方を対象に集いの場を提供し、社会参加や利用者間の交流を促進します。囲碁や将棋のできる教養娯楽室、カラオケや踊り等が楽しめる大広間を憩いの場として開放しています。(コロナの影響により令和元年度から3年度は一部中止)

また、浴室や交流高圧電界保健装置(ヘルストロン)を設置しています。

ア. 対象 60歳以上の方及び障害のある方

イ. 実施状況

①憩いの場(カラオケや踊り等)

センター名	年度	H30	R1	R2	R3	R4
大横	実施日数	150	135	115	133	147
	利用者数	8,543	7,862	5,286	4,498	6,036
東浅川	実施日数	327	317	192	298	317
	利用者数	46,633	43,280	14,639	21,908	26,444
南大沢	実施日数	292	264	240	263	241
	利用者数	20,153	15,416	3,046	2,120	1,061
3館合計	利用者数	75,329	66,558	22,971	28,526	33,541

②浴室

センター名	年度	H30	R1	R2	R3	R4
東浅川	実施日数	139	139	113	134	133
	利用者数	9,860	10,023	3,807	4,851	5,197
南大沢	実施日数	145	130	112	129	148
	利用者数	13,064	11,808	3,469	4,708	5,818
2館合計	利用者数	22,924	21,831	7,276	9,559	11,015

③ヘルストロン

センター名	年度	H30	R1	R2	R3	R4
大横	実施日数	347	317	283	308	348
	利用者数	33,397	29,833	10,384	10,752	14,224
東浅川	実施日数	327	317	176	298	317
	利用者数	28,888	28,267	9,217	15,243	17,475
南大沢	実施日数	292	264	240	263	293
	利用者数	17,759	15,760	7,682	7,549	9,482
3館合計	利用者数	80,044	73,860	27,283	33,544	41,181

(8)団体利用

高齢の方や障害のある方の団体、及びボランティア団体の自主的な活動を支援するために、大横保健福祉センターでは創作室や健康運動室など、東浅川保健福祉センターでは集会室、体育室や創造活動室など、南大沢保健福祉センターでは研修室などの無料貸出しを行っています。(コロナの影響により令和元年度から3年度は一部中止)

ア. 対象 利用登録団体(高齢の方や障害のある方の団体及びボランティア団体)

イ. 実施状況

センター名	年度	H30	R1	R2	R3	R4
大横	実施日数	352	317	283	281	333
	利用者数	22,110	20,393	11,761	15,133	18,039
東浅川	実施日数	327	317	281	308	317
	利用者数	83,425	74,395	28,930	35,550	40,643
南大沢	実施日数	292	264	240	264	293
	利用者数	11,767	10,484	4,563	5,764	9,687
3館合計	利用者数	117,302	105,272	45,254	56,447	68,369

9 その他の施設

(1)歩行用プール(大横)

ウォーキング専用のコースで水深の浅いプールです。遊泳はできません。

ア. 利用時間 月～土曜日の午前10時～午後4時

イ. 利用料金

(ア)(2時間)大人・子ども100円

(イ)高齢の方(市内在住の60歳以上)は無料

(ウ)障害のある方は無料(介助のための付添人も無料)

ウ. 利用状況(平成27年6月より運用開始)

年 度	H30	R1	R2	R3	R4
日 数	282	254	227	252	279
利用者数	14,755	13,381	7,908	7,391	9,552

(コロナの影響により一部中止)

(2)室内プール(東浅川)

市民の健康づくりやスポーツ活動の場として室内プールを設置しています。25m×10mを5コースに分けてあり、うち2コースはウォーキングコースとして水深が浅くなっています。

ア. 利用時間 午前10時～午後8時(受付は午後7時30分まで)

※月～金曜日の午前中は、高齢の方と障害のある方の専用時間帯

※金曜日の午後3時～6時は、障害のある方専用時間帯

イ. 利用料金

(ア)(1時間) 大人200円 子ども 70円

(回数券) 大人 2,000円 子ども 700円

※土曜日は、子どもは無料

※子どもは3歳以上中学生以下を指します

(イ)高齢の方(市内在住の60歳以上)は無料

(ウ)障害のある方は無料(介助のための付添人も無料)

ウ. 利用状況

年 度	H30	R1	R2	R3	R4	
日 数	322	306	105	289	306	
利用者数	無 料	64,132	57,869	14,394	34,538	42,997
	有 料	12,188	10,939	2,904	10,216	12,962
	合 計	76,320	68,808	17,298	44,754	55,959

(コロナの影響により一部中止)

(3)会議室・創作室・健康運動室等(大横)

市民のコミュニティ活動やレクリエーション活動の場として、会議室・創作室・健康運動室等の一般貸出しも行っています。

ア. 利用時間 午前9時～午後9時(ただし、日曜・祝日は午後5時まで)

イ. 利用料金(午前・午後・夜間、3時間～4時間で300円～1,400円)

ウ. 実施状況(一般貸出のみ)

施設名	年度	H30	R1	R2	R3	R4
創作室	実施回数	53	58	44	43	153
	利用者数	292	357	271	417	1,279
健康運動室	実施回数	26	71	79	81	159
	利用者数	226	401	429	427	947
会議室	実施回数	1,225	1,484	1,291	1,455	1,857
	利用者数	12,876	16,403	10,804	12,909	16,858

(コロナの影響により一部中止)

(4)高齢者・心身障害者作業室等(東浅川)

高齢者及び心身障害者の健康の増進及び教養の向上のための場として、視聴覚室・作業室などの無料貸出しを行っています。

ア. 利用時間 午前9時～午後5時

イ. 利用料金 無料

ウ. 実施状況

施設名	年度	H30	R1	R2	R3	R4
視聴覚室	利用者数	9,161	8,481	2,685	3,041	4,259
	実施回数	530	488	256	279	318
作業室	利用者数	5,752	4,831	1,935	1,851	2,439
	実施回数	463	410	243	205	253
調理実習室	利用者数	3,331	3,076	470	1,098	1,636
	実施回数	268	253	56	116	154
創造活動室2	利用者数	2,172	1,895	1,112	1,691	2,205
	実施回数	204	183	176	202	232
パソコン室	利用者数	4,295	3,820	1,314	1,884	2,284
	実施回数	479	427	254	268	265
教養娯楽1	利用者数	1,380	1,154	656	839	923
	実施回数	143	130	89	92	111
教養娯楽2	利用者数	2,048	1,916	964	336	223
	実施回数	208	202	176	93	56
教養娯楽3	利用者数	2,023	1,950	346	362	466
	実施回数	90	86	27	27	47
計(人数)	合計	31,469	30,162	9,482	11,102	14,435
計(コマ数)	合計	2,442	2,385	1,277	1,282	1,436
利用人数内訳	利用人数	28,452	25,557	9,331	10,879	13,995
	主催教室等利用人数	1,710	1,566	151	223	440

(コロナの影響により一部中止)

(5)集会室・体育室(東浅川)

市民のコミュニティ活動やスポーツ・レクリエーション活動の場としての一般貸出も行っていきます。

ア. 利用時間 午前9時～午後9時

イ. 利用料金 (2時間45分)

集会室 500円～1,700円

体育室 1,000円(1/3面)～3,200円(全面)

ウ. 利用状況(登録団体については、P21「(8)団体利用」のうち、集会室、体育室についての再掲)

(ア)集会室

年 度		H30	R1	R2	R3	R4
日 数		327	317	281	308	244
利用者数	登録団体	32,241	29,304	7,441	9,521	12,133
	一 般	20,054	22,436	10,245	10,597	7,994
	合 計	52,295	51,740	17,686	20,118	20,127

(イ)体育室

年 度		H30	R1	R2	R3	R4
日 数		327	317	281	308	317
利用者数	登録団体	22,732	19,534	12,158	15,150	14,515
	一 般	2,465	3,159	2,884	7,127	4,654
	合 計	25,197	22,693	15,042	22,277	19,169

(コロナの影響により一部中止)

10 その他・センター行事

(1)子ども囲碁教室(東浅川)

当センターで活動しているシニアボランティア(八王子囲碁連盟)と協力し、囲碁の楽しさを学ぶ機会を子どもたちに提供し、小中学生と高齢者の異世代交流を図っています。

(コロナの影響により令和2年度・3年度は中止)

ア. 対象 小学1年生～中学生

イ. 実施状況

センター名	年 度	H30	R1	R2	R3	R4
東浅川	利用者数	170	132	0	0	23

(2)子ども将棋教室(南大沢)

当センターで活動しているシニアボランティアサークル(南大沢将棋同好会)の方のサポートを得て、将棋の楽しさを学ぶ機会を中学生までのお子さんに提供し、異世代交流や生きがい活動の場の拡大を図っています。(令和2年度以降は未実施)

センター名	年 度	H30	R1	R2	R3	R4
南大沢	実施回数	23	19	0	0	0
	利用者数	321	204	0	0	0

(3)対面朗読サービス(東浅川)

視覚障害のある方等を対象に、朗読ボランティアによる書籍等の朗読サービスを行っています。
(コロナの影響により令和2年度・3年度は中止)

ア. 実施状況

センター名	年 度	H30	R1	R2	R3	R4
東浅川	利用者数	89	39	0	0	0
	参加ボランティア数	169	73	0	0	0

(4)ロビーコンサート(大横・東浅川)

大横保健福祉センターの売店及び東浅川保健福祉センターのレストランを運営する「あさかわ」の通所訓練生で構成されるハンドベルアンサンブル「ぽこ・あ・ぽこ」によるクリスマスロビーコンサートを開催しました。

また、東浅川保健福祉センターでは、陵南中学校吹奏楽部が生の音楽を提供し、異世代交流を図っています。

ア. 来場状況

センター名	年 度	H30	R1	R2	R3	R4
大横	実施回数	1	1	0	0	1
	来場者数	140	140	0	0	60
東浅川	実施回数	4	4	2	2	5
	来場者数	307	319	68	136	353
2館合計	実施回数	5	5	2	2	6
	来場者数	447	459	68	136	413

(5)図書の貸出し(大横・東浅川)

図書コーナーでは、書籍の貸し出しをしています。蔵書は約3,000冊あり、不定期で入れ替えを行っています。

ア. 対象 市内在住・在勤・在学の方

イ. 実施状況

センター名	年 度	H30	R1	R2	R3	R4
大横	利用者数	140	156	170	62	119
	貸出数	159	191	229	82	155
東浅川	利用者数	1,340	1,391	845	755	808
	貸出数	2,264	2,512	1,989	1,510	1,595
2館合計	利用者数	1,480	1,547	1,015	817	927
	貸出数	2,423	2,703	2,218	1,592	1,750

ウ. 図書ボランティア

(ア)趣旨

利用者のセンター運営への参画の機会を作るとともに、利用者と一緒にサービス向上を図っています。

(イ)取組内容

図書コーナー図書の整理整頓

(ウ)実施状況

センター名	年 度	H30	R1	R2	R3	R4
東浅川	参加者数	375	355	116	216	259

(6)展示コーナー(東浅川)

当センターをご利用されている方の絵画、写真、書などの作品を展示する場所(1階西側入口廊下壁面・4階ロビー東側壁面)を提供しています。

ア. 実施状況

センター名	年度	H30	R1	R2	R3	R4
東浅川	利用者数	7	4	2	1	4

(7)点字システムの貸出し(東浅川・南大沢)

点字印刷システムを設置し、視覚障害のある方及び点訳ボランティアの方を対象に貸出しを行っています。

ア. 対象 視覚障害のある方及び点訳ボランティアの方

イ. 実施状況

センター名	年度	H30	R1	R2	R3	R4
東浅川	貸出回数	24	15	7	13	1
南大沢	貸出回数	5	1	0	-	-
2館合計	貸出回数	29	16	7	13	1

南大沢は令和2年度中に使用不能となり、利用中止とした。

(8)保健福祉センターまつり(大横)

当センターで活動する自主サークルの活動成果の発表や入居する各団体との協働により地域や多世代交流の機会の創出、また健康啓発の機会として、大横保健福祉センターまつりを開催しています。(令和2・3年度は中止)

ア. 内容 舞台発表、作品展示、健康づくり啓発、売店、測定会等

イ. 協力団体等 シルバー人材センター、高齢者あんしん相談センター大横、 高齢者活動コーディネートセンター(センター元気)、あさかわ(売店及び屋台出店)等

ウ. 実施状況

センター名	年度	H30	R1	R2	R3	R4
大横	来場者数	855	769	0	0	730

平成30年度以降公益社団法人シルバー人材センター「にこにこフェア」と共催

(9)健康まつり(東浅川)

健康寿命の延伸を目指して、自分のからだの状態を知り、生活習慣を見直す機会として健康まつりを開催しています。

ア. 期日 コロナの影響により令和2・3年度は中止

イ. 内容 認知症講演会、ロコモ予防測定会(骨密度測定等)、音楽療法教室、 健康ミニ講話、ロビーコンサートなど

ウ. 来場状況

センター名	年度	H30	R1	R2	R3	R4
東浅川	来場者数	287	482	0	0	479

(10)保健福祉センターまつり(南大沢)

前期に開講した教室の成果としての作品の展示や舞台発表、サークル活動の発表の機会とするほか、生活習慣の改善を目的とした健康啓発イベントも同時に開催し、保健と福祉を融合した効果的な行事としています。

生涯学習センターや市民センター、文化会館などの各施設と共催し、南大沢総合センター全体の一大イベントとして、大きな盛り上がりを見せています。

多くの方にご来場いただく貴重な機会として、施設のPRも積極的に行い、今後の継続したご利用の契機となるように努めています。(令和2年度は中止、令和3年度は規模を縮小して開催)

ア. 内容 作品展示(教室・サークル) 図画工作・絵手紙・舞台発表

イ. 来場状況

センター名	年度	H30	R1	R2	R3	R4
南大沢	来場者数	1,963	1,732	0	408	795

(11)まちなか避暑地による高齢者等生きがいつくり、多世代交流事業(大横)

地域交流スペースの「まちなか避暑地」に加え、空いている会議室を活用し、関係団体等の協力を得て、気軽に立ち寄れて楽しめるコーナー等を行っています。

(令和2年度以降中止)

ア. 内容 高齢者活動コーディネーター(センター元気)ボランティア

による手芸、折り紙、マジックショー等

落語家・大学生による落語会

イ.実施状況

センター名	年度	H30	R1	R2	R3	R4
大横	来場者数	2,294	1,408	0	0	0

(12)録音室の貸出し(東浅川・南大沢)

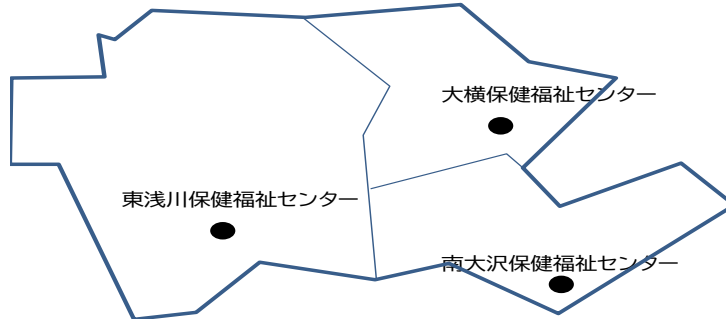
視覚障害のある方に、録音テープを作成して提供する音訳ボランティアの活動のために、録音室の貸出しを行っています。

ア. 対象 音訳(朗読)ボランティア

イ. 実施状況

センター名	年度	H30	R1	R2	R3	R4
東浅川	貸出回数	24	60	2	2	18
	利用者数	24	60	2	2	18
南大沢	貸出回数	104	109	34	54	88
	利用者数	181	177	36	57	94
2館合計	貸出回数	128	169	36	56	106
	利用者数	205	237	38	59	112

11 担当地域



	町名	担当センター	
あ	暁町	大横	
	旭町	大横	
	東町	大横	
い	石川町	大横	
	泉町	東浅川	
	犬目町	東浅川	
う	上野町	大横	
	打越町	南大沢	
	宇津木町	大横	
	宇津貫町	南大沢	
	梅坪町	大横	
	裏高尾町	東浅川	
	お	追分町	大横
大塚		南大沢	
大船町		東浅川	
大谷町		大横	
大横町		大横	
大和田町		大横	
小門町		大横	
尾崎町		大横	
小津町		東浅川	
か		鹿島	南大沢
		加住町	大横
	片倉町	南大沢	
	叶谷町	東浅川	
	上喜分方町	東浅川	
	上恩方町	東浅川	
	上川町	東浅川	
	上柚木	南大沢	
	川口町	東浅川	
	川町	東浅川	
	き	北野台	南大沢
		北野町	南大沢
		絹ヶ丘	南大沢
		清川町	大横
く	梶田町	東浅川	
	久保山町	大横	
こ	越野	南大沢	
	小比企町	南大沢	
	小宮町	大横	

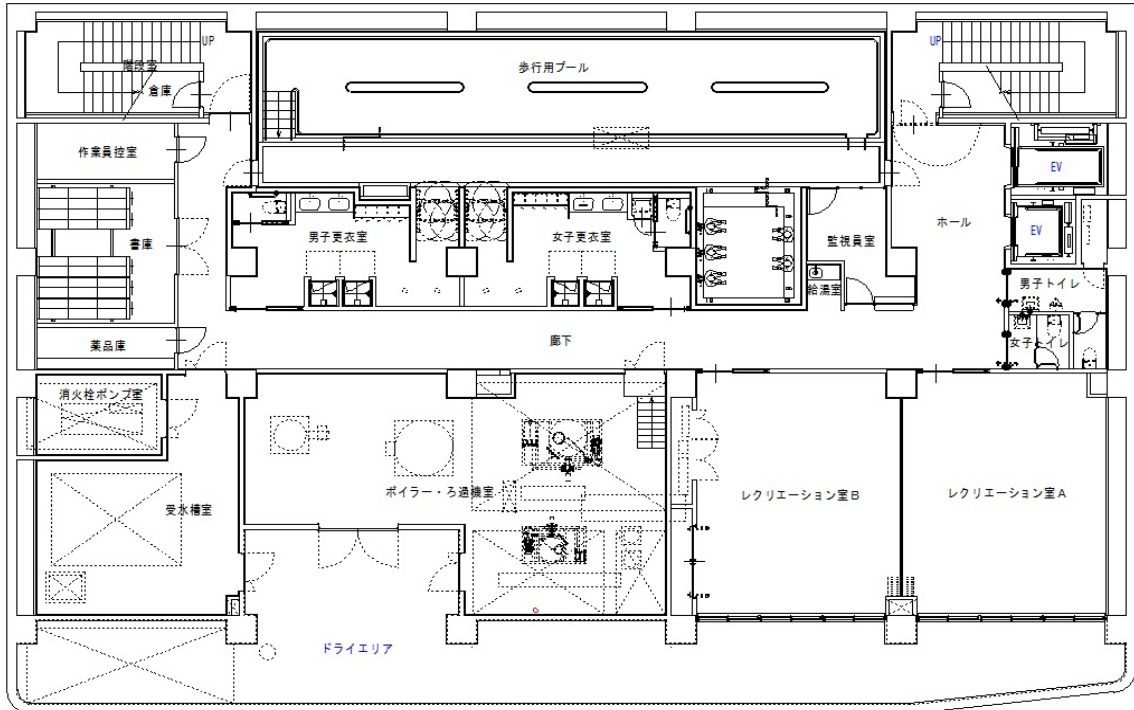
	町名	担当センター	
	子安町	大横	
さ	左入町	大横	
	散田町	東浅川	
	し	下恩方町	東浅川
下柚木		南大沢	
城山手		東浅川	
新町		大横	
諏訪町		東浅川	
千人町		大横	
た	台町	大横	
	大楽寺町	東浅川	
	平町	大横	
	高尾町	東浅川	
	高倉町	大横	
	高月町	大横	
	滝山町	大横	
	館町	東浅川	
	田町	大横	
	丹木町	大横	
て	寺田町	東浅川	
	寺町	大横	
	天神町	大横	
と	甘里町	東浅川	
	戸吹町	大横	
な	長沼町	南大沢	
	中野上町	大横	
	中野山王	大横	
	中野町	大横	
	長房町	東浅川	
	中町	大横	
	中山	南大沢	
	七国	南大沢	
	並木町	東浅川	
	檜原町	東浅川	
	南陽台	南大沢	
	に	西浅川町	東浅川
		西片倉	南大沢
		西寺方町	東浅川
式分方町		東浅川	

	町名	担当センター
は	狭間町	東浅川
	八幡町	大横
	初沢町	東浅川
ひ	東浅川町	東浅川
	東中野	南大沢
	兵衛	南大沢
	日吉町	大横
	平岡町	大横
	富士見町	大横
別所	南大沢	
ほ	堀之内	南大沢
	本郷町	大横
	本町	大横
ま	松が谷	南大沢
	松木	南大沢
み	丸山町	大横
	三崎町	大横
	みつ台	大横
	緑町	大横
	南浅川町	東浅川
	南大沢	南大沢
	南新町	大横
	みなみ野	南大沢
	南町	大横
	宮下町	大横
美山町	東浅川	
明神町	大横	
めじろ台	東浅川	
も	元八王子町	東浅川
	元本郷町	大横
	元横山町	大横
や	八木町	大横
	谷野町	大横
	山田町	東浅川
	鎌水	南大沢
よ	八日町	大横
	横川町	東浅川
	横山町	大横
	四谷町	東浅川
	万町	大横

12 各館施設案内

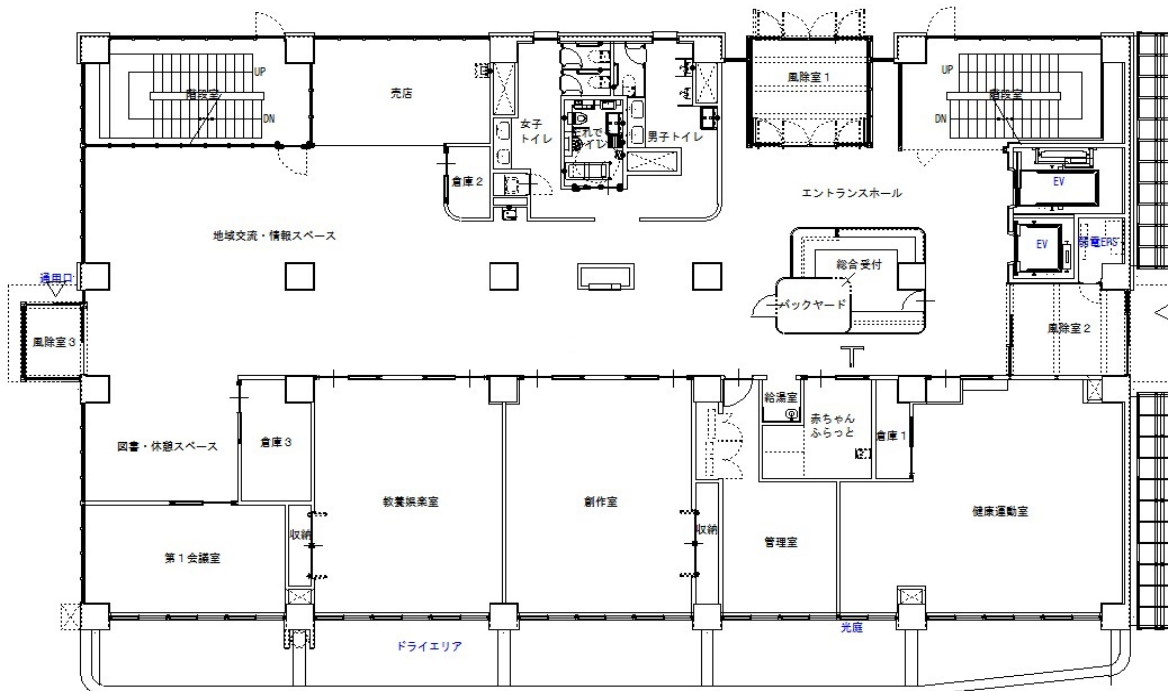
(1) 大横保健福祉センター

・B1階



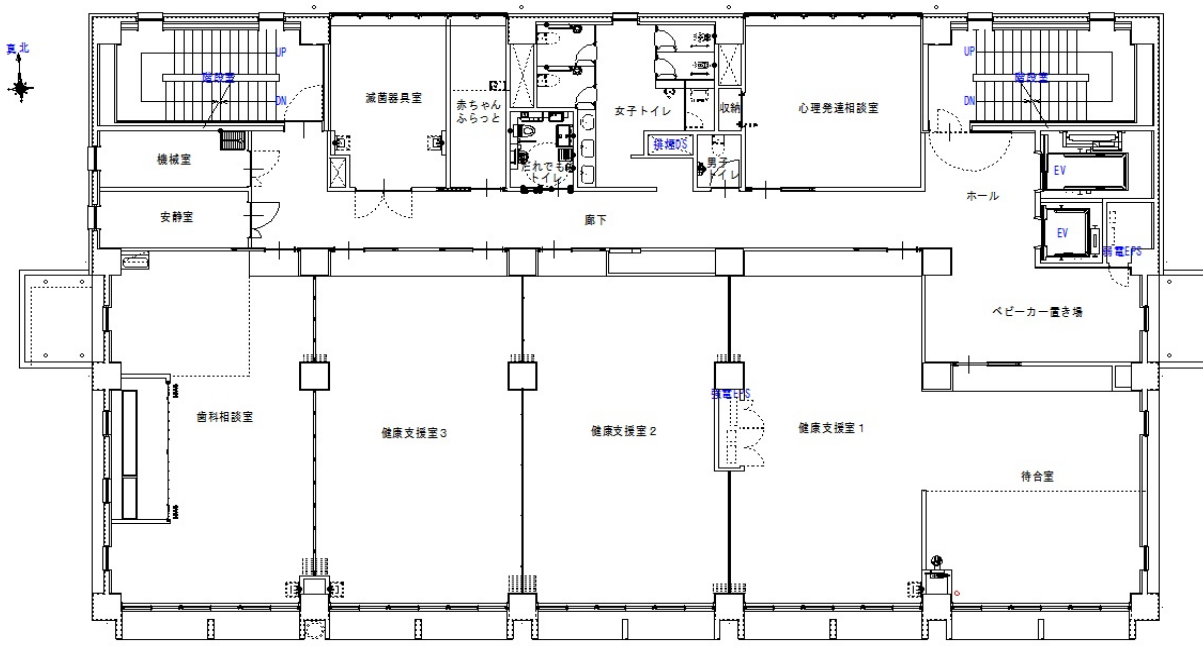
B1階 平面図

・1階



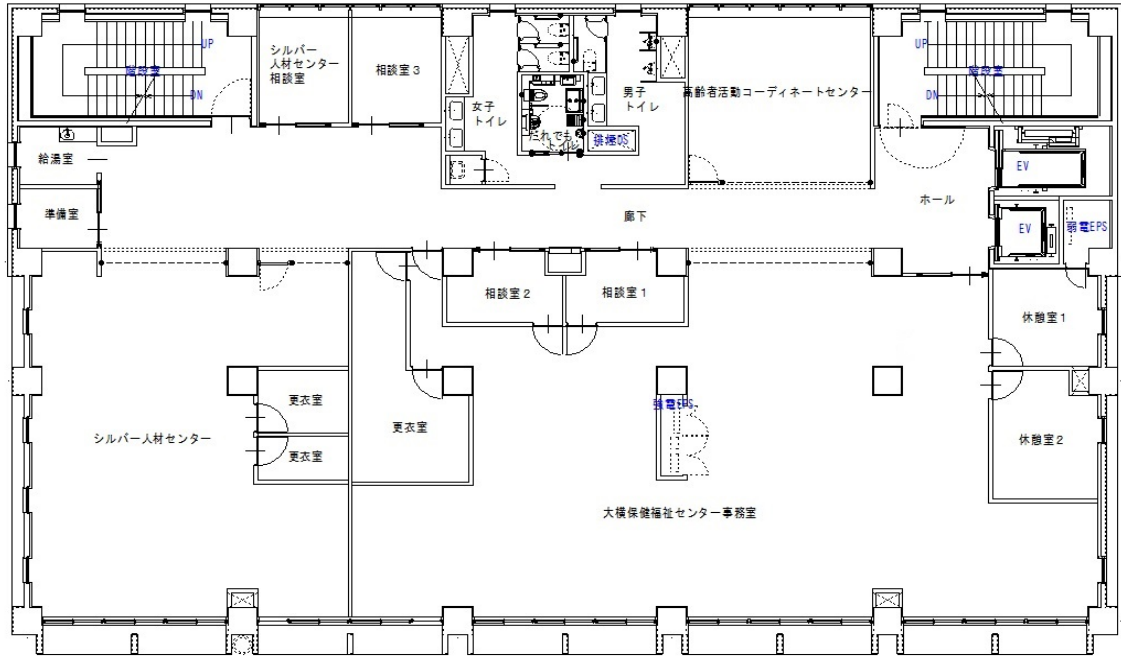
1階 平面図

・2階



2階 平面図

・3階



3階 平面図

・4階



4階 平面図

階数	施設	面積(m ²)	定員(人)	用途
B1	レクリエーション室	114.81	40人	カラオケ会場のほか、舞踊、健康体操等、音量の比較的大きなイベントに利用できます。
	室内歩行用プール	18m×3m		歩行専用の水深の浅いプールです。(水深1.1m) 泳ぐことはできません。

階数	施設	面積(m ²)	定員(人)	用途
1階	健康運動室	72.01	20人	カーペットおよびマットを敷いた運動室です。
	創作室	53.45	24人	創作室は折り紙教室、絵画や絵手紙教室等での利用を想定しています。
	教養娯楽室	56.92	36人	また、週に3日は囲碁将棋の会場としています。
	第1会議室	27.03	12人	一番小さい会議室です。
	地域交流スペース 図書・休憩スペース	132.61		飲食もできる公共スペースです。あかちゃんふらっとのほか、売店(あさかわ)や飲料の自販機を併設しています。
売店(あさかわ)	24.41			

階数	施設	面積(m ²)	定員(人)	用途
2階	待合室	64.28		主に乳幼児の健診を行う専用フロアです。 あかちゃんふらっとも併設しています。
	健康支援室 1	84.12		
	健康支援室 2	83.09		
	健康支援室 3	84.43		
	歯科相談室	84.43		
	安静室	10.58		
	滅菌器具室	23.98		
	心理発達相談室	35.86		

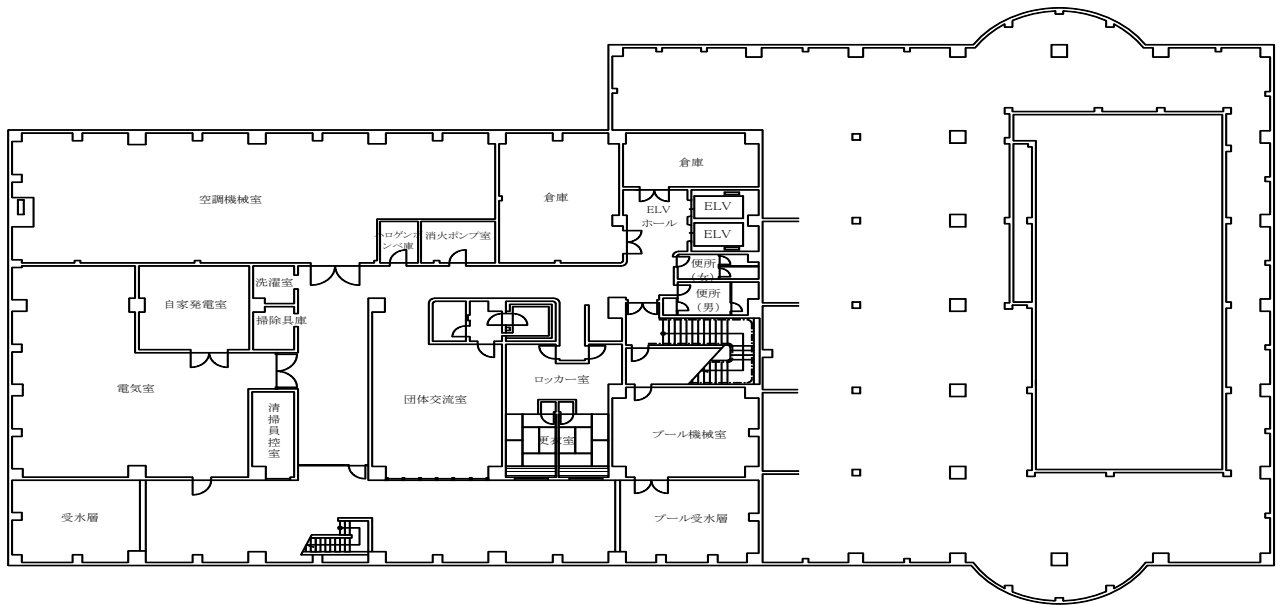
階数	施設	面積(m ²)	定員(人)	用途
3階	大横保健福祉センター 事務室	271.88		
	相談室 1	9.49		
	相談室 2	9.49		
	相談室 3	12.65		
	シルバー人材センター	126.65		
	シルバー人材センター 相談室	12.65		
	高齢者活動コーディ ネートセンター	36.07		

階数	施設	面積(m ²)	定員(人)	用途
4階	調理実習室	85.71	24人	調理台4台を設置し、電子レンジ等もあります。 この場所で調理を行ったもののみ飲食できます。
	第2会議室	48.22	16人	土足禁止で、座卓に座る仕様となっています。 健康麻雀等に使用することもできます。
	第3会議室	66.43	28人	研修・会議・講義等に使用できます。
	第4会議室	84.44	28人	3つの部屋を連結して使用することができます。
	第5会議室	81.60	28人	第5会議室にはピアノがあります。
	講習室	35.89	14人	Wi-Fi環境を整え、電子機器の講習等も行えます。
	高齢者あんしん相談セ ンター	35.89		高齢者やそのご家族からの相談や介護保険の手続きな ど、身近な相談窓口です。

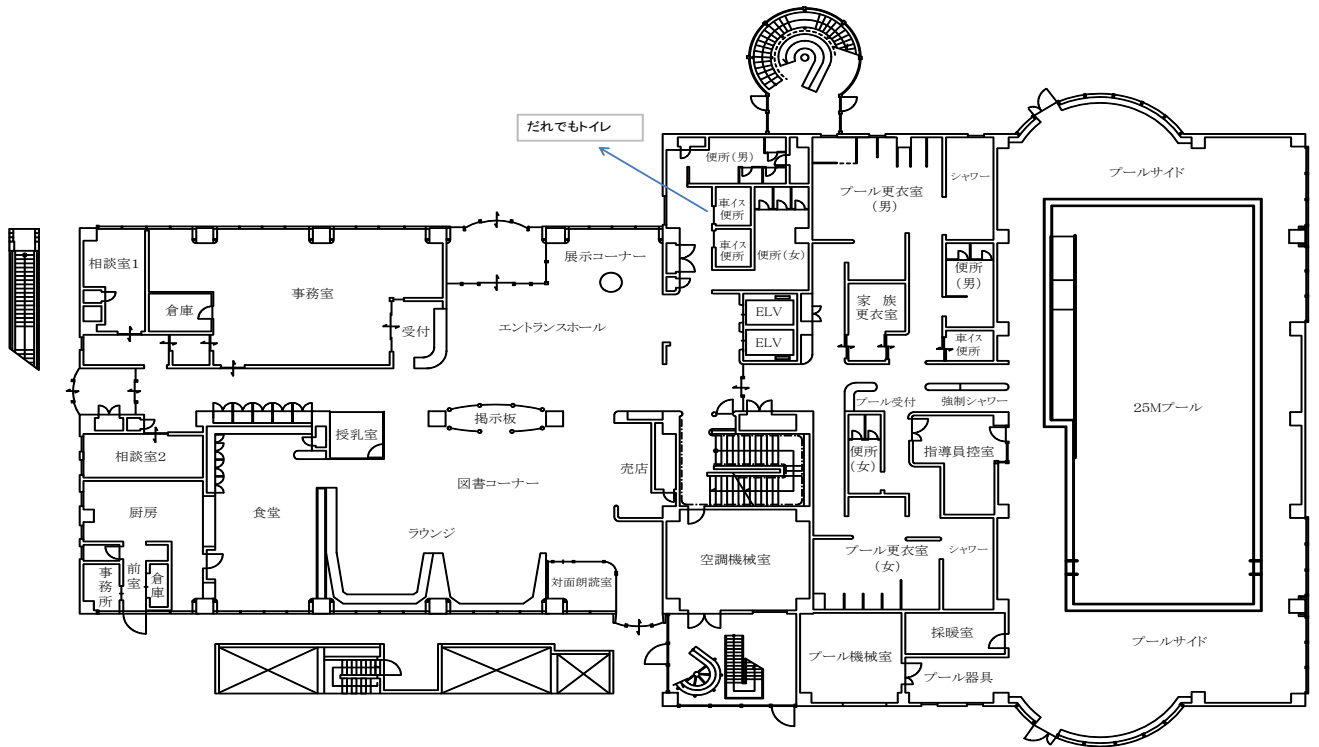
各階ごとの面積(m ²)					
B1階	1階	2階	3階	4階	館全体
699.34	711.17	701.61	701.61	701.61	3485.34

(2) 東浅川保健福祉センター

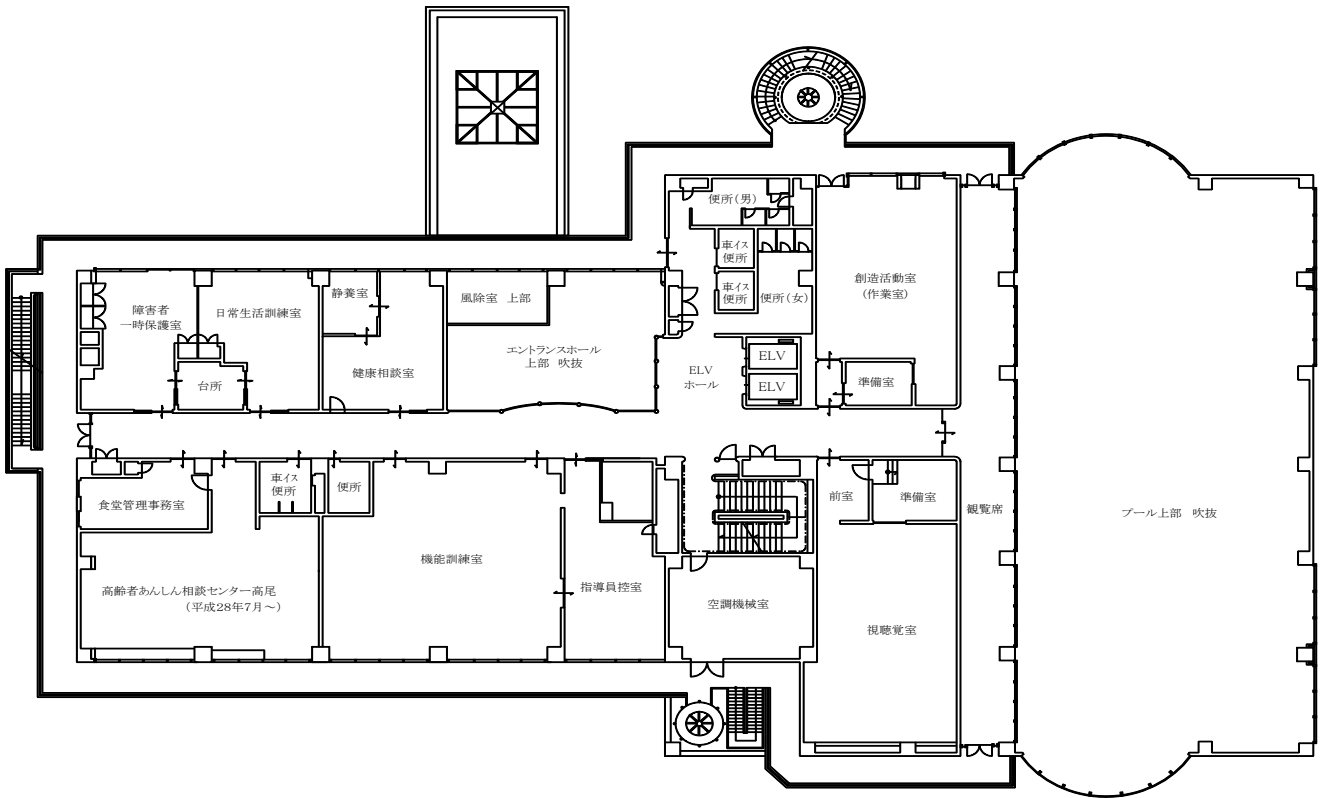
・B1階



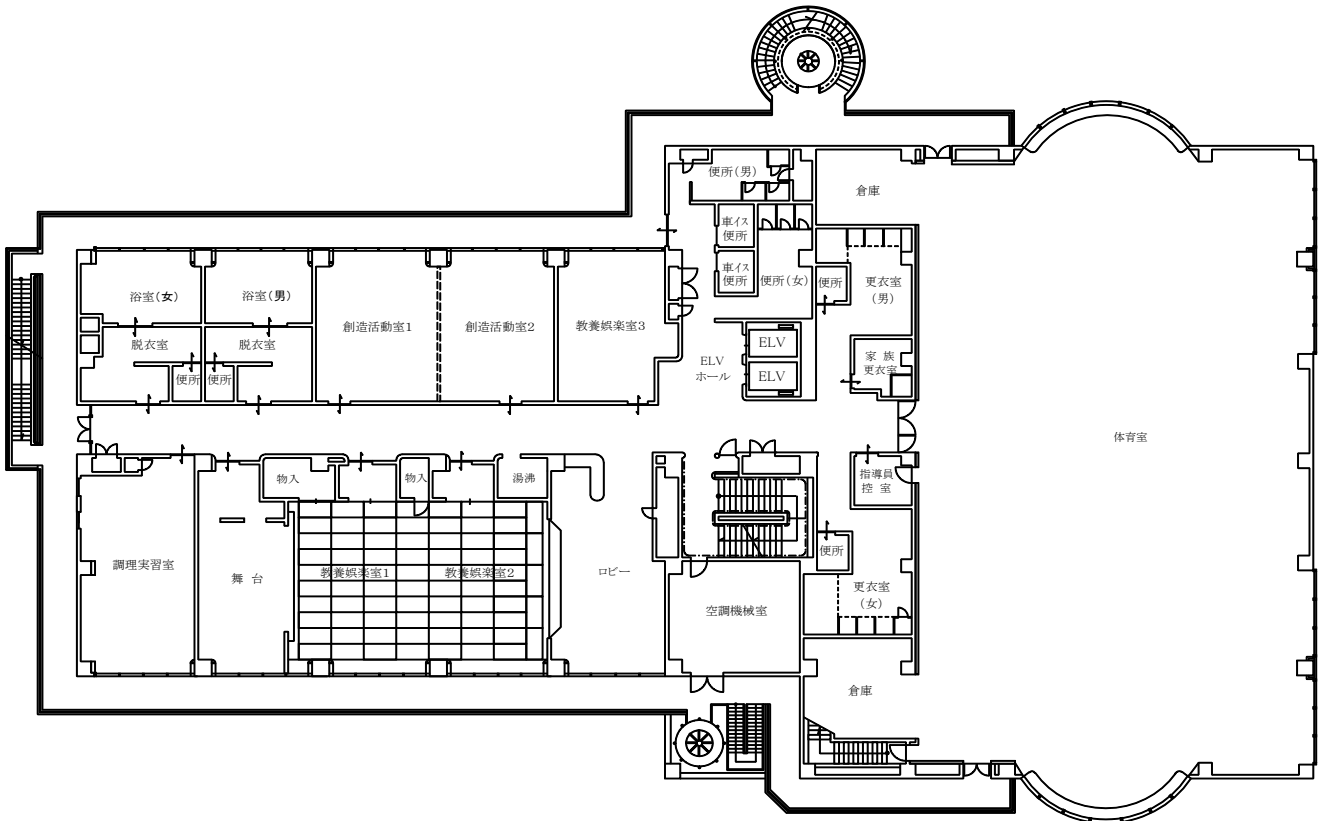
・1階



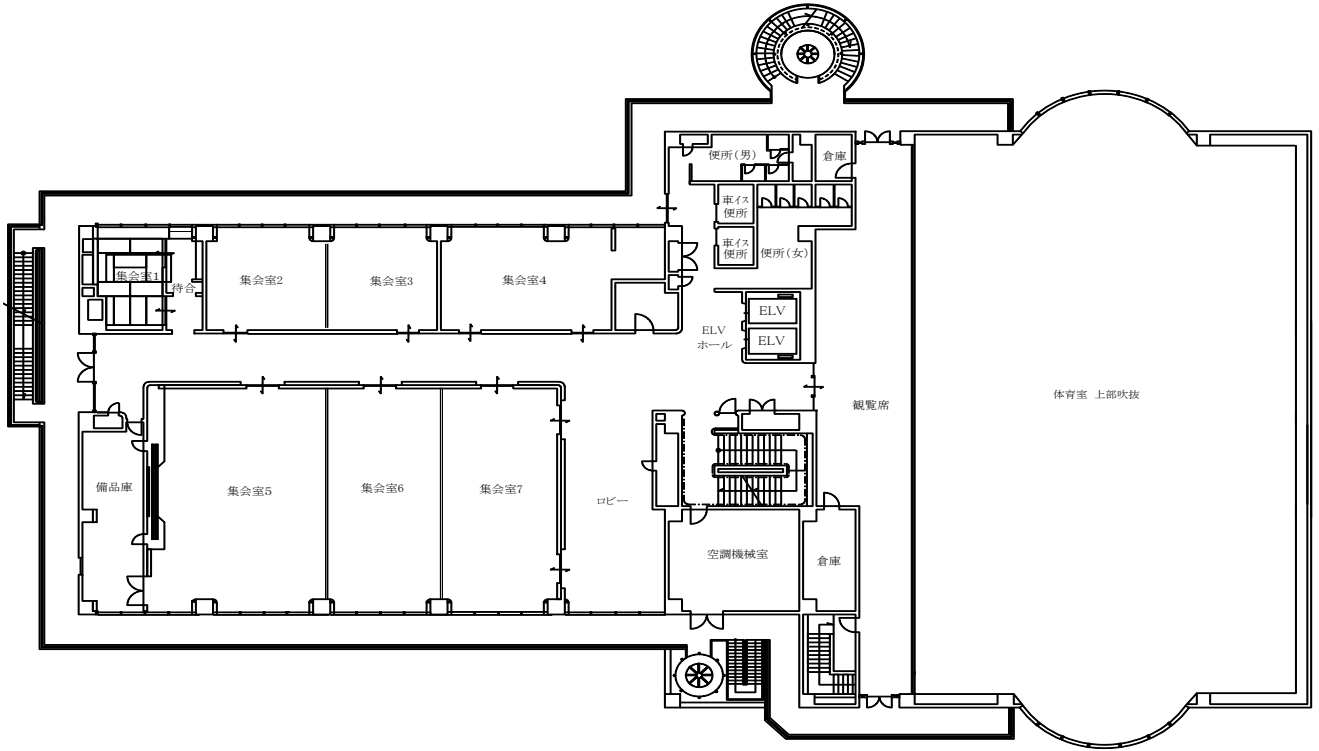
・2階



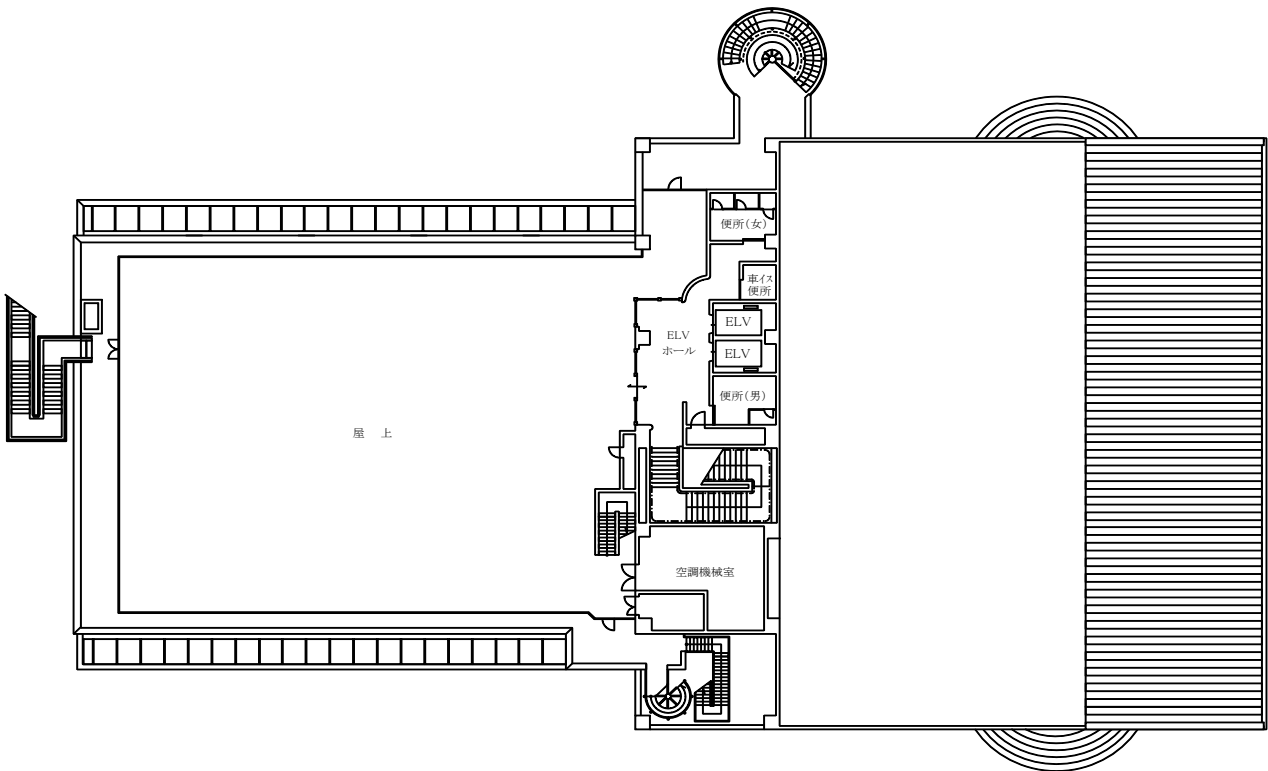
・3階



・4階



・5階・屋上



階	室名	面積(m ²)	定員(人)	用途
地下1階	団体交流室	75.63	24	印刷機、紙裁断機、点字ワープロ等があり、利用登録団体がパンフレットの作成や打ち合わせに使用できます。また、各団体にロッカーも貸し出しています。
	録音室1 録音室2	21.26	2 2	録音機、テープダビング機があり、視覚障害者用録音テープの作成ができます。

階	室名	面積(m ²)	定員(人)	用途
1階	対面朗読室	13.26	4	視覚障害者や目の不自由な高齢者に書籍などの朗読サービスを行っています。
	エントランスホール	132.2		教室の作品展示やロビーコンサートを行っています。
	図書コーナー	207.95		福祉関係図書及び一般図書を備え、閲覧・貸し出しを行っています。
	談話コーナー			利用者のふれあいと語らいの場を提供しています。
	情報コーナー			高齢者グループの活動などの情報を掲示しています。
	授乳室			乳幼児の授乳及びオムツ交換できるスペースです。
	相談室1	23.95	8	健康相談、保健・福祉相談を行っています。
	相談室2	18.63	6	
	事務室	115.02		受付に手話通訳のできる職員を配置しています。
	室内プール 更衣室	634.94 335.4	150	一般開放のほか、高齢者や障害者の専用時間帯もあります。
食堂 厨房 売店	75.4 57.74 12	28	特定非営利活動法人「あさかわ」が、飲食物の提供やプール用品、菓子などの販売を行っています。	

階	室名	面積(m ²)	定員(人)	用途
2階	指導員室	67.92		指導員や各教室の講師の方の控え室です。
	機能訓練室	155.53	20	各種の介護予防教室・障害者教室で体操・トレーニングを行っています。
	一時保護室	59.62	2	障害児の保護者が冠婚葬祭等急用で介護できないとき、この部屋を中心に介護人が障害児を保護します。
	日常生活訓練室	56.36	5	歩行・家事など日常生活動作の訓練室です。
	健康相談室	59.47		各種健康相談を行っています。
	創造活動室(作業室)	115.52	26	陶芸、水彩画などの活動をする利用登録団体に貸し出しています。
	視聴覚室	142.65	56	ピアノなどの楽器とビデオプロジェクターなどの視聴覚設備があり、リトミックなどの教室に使用しています。
	食堂管理事務室	27.18		特定非営利活動「あさかわ」の事務室
	高齢者あんしん相談センター高尾(平成28年7月～)	123.49		平成28年3月に移転した高齢者在宅サービスセンターに代わり、平成28年7月から高齢者あんしん相談センター高尾が移転、開設されました。高齢者やその家族からの相談や介護保険の手続きなど、身近な相談窓口になります。

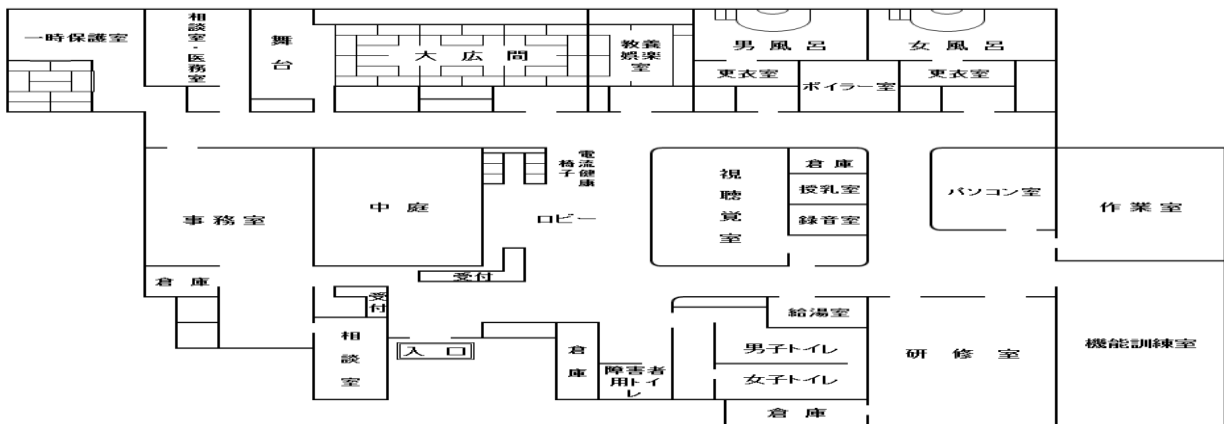
階	室名	面積 (㎡)	定員 (人)	用途
3階	談話ロビー	76.87		交流電圧電位治療器などを置き利用を図っています。
	教養娯楽室 1・2	235.58	150	舞台付きの和室で、カラオケ・囲碁・将棋用具などがあり、個人利用日（月～金曜日）及び団体利用日（土・日曜日）に開放しています。
	教養娯楽室 3	50.61	24	囲碁・将棋用具などがあり、個人利用日（月～金曜日）に開放しています。
	調理実習室	81.09	18	調理台（1台は電動で上下します。）が設置され、電子レンジなどもあります。熱源はガスを使わずに、電気で安全に調理できます。料理教室等に使用しています。
	浴室（男）	56.16	8	個人利用日（水～金曜日）に開放しています。
	浴室（女）	59.62	8	
	創造活動室1 （パソコン室）	57.78	12	パソコンを10台設置し、パソコン教室等に使用しています。
	創造活動室2	57.78	24	絵画、絵てがみ等の活動をする利用登録団体に貸出しています。
体育室	833.2	250	コートはバスケットボール、バレーボールなどの場合は1面、バドミントンの場合は3面で、各種目の用具があります。さわやか運動、健康体操、トリム体操などの教室に使用しています。	
更衣室	206.6			

階	室名	面積 (㎡)	定員 (人)	用途
4階	第1集会室	39.66	10	水屋があり、茶室としても使用できます。
	第2集会室 第3集会室	42.81 42.80	24 24	間仕切りを外すと一室になります。
	第4集会室	75.09	36	床がフローリングで、社交ダンスなどのスポーツ、レクリエーションにも使用できます。
	第5集会室	133.38	75	間仕切りを外すと230人程度収容できる大集会室になります。第5集会室には、ビデオプロジェクター、OHPなどの設備があります。 第6・7集会室はタイル床で軽運動ができます。
	第6集会室	95.39	60	
	第7集会室	98.83	60	

各階ごとの面積 (㎡)						
B1階	1階	2階	3階	4階	5階・屋上	館全体
1173.35	2283.33	1424.71	2140.96	1322.25	376.09	8720.69

(3)南大沢保健福祉センター

・1階



施設	面積(㎡)	定員(人)	用途
相談室	13.9	4	保健福祉・栄養相談
健康相談兼医務室	30.6	4	保健福祉・栄養相談
機能訓練室	107.1	30	介護予防教室・乳幼児健診等
研修室	94.7	48	教室・講習・講座・貸出し・乳幼児健診
作業室	76.3	24	
視聴覚室	62.1	30	
舞台付大広間	115.4	60	憩いの場・カラオケ・貸出し
教養娯楽室	34.1	20	憩いの場・囲碁・将棋
浴室(男・女)	103.9	24	憩いの場
ロビー	102.2	—	憩いの場・ヘルストロン6台
給湯室	8.7	—	憩いの場
一時保護室	48.6	10	一時保護・心理相談室
録音室	9.2	1	貸出し
パソコン室	29.1	6	パソコン
授乳室	3.5	1	授乳・おむつ交換設備
事務室	100.4	—	
その他	445.6	—	共用部分
合計	1,385.40	262	

13 利用状況の推移(平成30年度～令和4年度)【保健事業等】 (大横保健福祉センター)

	項目	H30年度		R1年度		R2年度		R3年度		R4年度				
		実施回数	利用延人数	実施回数	利用延人数	実施回数	利用延人数	実施回数	利用延人数	実施回数	利用延人数			
1	相談	(1)保健福祉・栄養・歯科相談	347	4,033	348	6,219	348	3,176	348	2,967	348	3,521		
2	母子保健	(1)妊娠届の受付・母子健康手帳の交付 (センターでの受理)	/	567	/	497	/	578	/	544	/	561		
		(2)妊娠期支援事業	妊婦面談数	/	940	/	835	/	1,037	/	855	/	880	
			面談フォロー数	/	205	/	215	/	288	/	345	/	342	
			育児パッケージ配布数	/	945	/	841	/	1,042	/	861	/	891	
			(3)健康教育(母性科)	18	394	17	323	8	169	21	268	25	285	
			(4)健康教育(育児科)	28	470	27	420	18	153	19	199	23	209	
			(5)はちおうじっ子子育てほっとライン	/	268	/	271	/	228	/	205	/	193	
			(6)マイファイル	/	1,300	/	1,440	/	1,821	/	1,757	/	1,626	
			(7)受診費用助成	イ. 妊婦健康診査	/	192	/	150	/	139	/	124	/	130
		(都外)		オ. 新生児聴覚	-	-	/	62	/	89	/	95	/	91
			(8)産後ケア	/	262	/	368	/	842	/	941	/	1,131	
			(9)訪問指導	/	2,374	/	2,338	/	1,952	/	2,106	/	2,114	
			(10)乳幼児健康診査	3～4か月健診	24	1,046	24	1,048	15	914	24	956	24	928
				1歳6か月健診	24	1,109	24	1,061	23	1,051	24	1,016	24	917
				3歳児健診	24	1,144	24	1,159	20	1,001	24	1,130	24	1,049
			(11)経過観察健康診査	12	132	12	97	9	75	12	97	12	103	
			(12)発達健康診査	12	85	12	63	9	44	12	84	12	94	
			(13)心理発達相談	/	244	/	260	/	183	/	273	/	278	
	* 心理遊びのグループ	12	173	11	214	8	144	10	148	12	189			
	(14)母子栄養食品支給	/	5	/	1	/	2	/	2	/	3			
	(15)保健指導票の交付	/	32	/	48	/	49	/	38	/	134			
	(16)養育医療の申請の受付	/	29	/	32	/	28	/	27	/	30			
	(17)多胎児家庭移動支援事業※面談等実施件数	-	-	-	-	/	87	/	78	/	89			
	(18)ファーストバースデーサポート事業※ギフト発送数	-	-	-	-	/	2,524	/	2,931	/	2,792			
3	歯科保健	(1)一般歯科健康診査(妊婦)	12	101	11	60	7	37	12	41	-	-		
		(2)妊婦歯科教室	-	-	-	-	-	-	-	-	1	2		
		(3)乳幼児歯科相談(再掲)	ア 健康教育	42	1,384	36	1,171	16	120	26	254	24	170	
			イ 歯科健康診査	12	448	12	369	7	173	12	258	12	312	
			ウ 母子歯科健康相談	39	170	36	62	72	117	44	106	41	96	
		(4)成人歯科健康教育	13	460	9	500	5	48	10	56	7	46		
(5)成人歯科健康相談(再掲)	37	64	15	18	30	33	32	41	24	68				
4	成人保健	健康教育	/	3,481	/	3,744	/	3,596	/	4,434	/	3,896		
5	介護予防	(1)介護予防教室	17	308	26	624	4	54	-	-	-	-		
		(2)介護予防講座	5	202	5	234	5	144	4	93	62	657		
		(3)ボランティア養成	10	248	5	90	6	66	2	38	2	52		
		(4)介護予防活動支援	35	511	20	324	22	287	72	868	50	902		
		(5)理学療法士による健康相談	12	46	12	46	8	26	12	41	12	36		
		(6)センター体操	/	5,364	/	4,725	/	1,459	/	2,077	/	2,074		

13 利用状況の推移(平成30年度～令和4年度)【福祉事業等・その他】
(大横保健福祉センター)

	項目		H30年度		R1年度		R2年度		R3年度		R4年度		
			実施回数	利用延人数	実施回数	利用延人数	実施回数	利用延人数	実施回数	利用延人数	実施回数	利用延人数	
6	一 体 化	(1)ハイリスクアプローチ	-	-	-	-	-	-	/	10	/	3	
		(2)ポピュレーションアプローチ	-	-	-	-	-	-	5	72	102	1,318	
7	活 地 区	地域活動支援等	64	2,661	37	1,066	8	99	116	1,619	45	929	
8	高 齢 者 ・ 障 害 者 福 祉	(1)生きがいづくりの教室	148	2,283	129	2,029	0	0	-	-	-	-	
		(2)障害者(児)教室	12	107	11	54	9	74	9	78	12	95	
		(3)手話講習会	34	1,032	34	1,046	0	0	34	996	34	1,081	
		(4)音訳講習会(南大沢)	/	/	/	/	/	/	/	/	/	/	
		(5)ボランティアによる教室等(南大沢)	/	/	/	/	/	/	/	/	/	/	
		(6)緊急一時保護(東浅川・南大沢)	/	/	/	/	/	/	/	/	/	/	
		(7)憩いの場	①憩いの場(大広間)	150	8,543	135	7,862	115	5,286	133	4,498	147	6,036
			②浴室	/	/	/	/	/	/	/	/	/	/
		③ヘルストロ ン	347	33,397	317	29,833	283	10,384	308	10,752	348	14,224	
		(8)団体利用	352	22,110	317	20,393	283	11,761	281	15,133	333	18,039	
9	そ の 他 の 施 設	(1)歩行用プール(大横)	282	14,755	254	13,381	227	7,908	252	7,391	279	9,552	
		(2)室内プール(東浅川)	/	/	/	/	/	/	/	/	/	/	
		(3)会議室・創作室・健康運動室等(大横)	1,304	13,394	1,613	17,161	1,414	11,504	1,579	13,753	2,169	19,084	
		(4)高齢者・心身障害者作業室等(東浅川)	/	/	/	/	/	/	/	/	/	/	
		(5)集会室・体育室(東浅川)	/	/	/	/	/	/	/	/	/	/	
10	そ の 他 ・ セ ン タ ー 行 事	(1)子ども囲碁教室(東浅川)	/	/	/	/	/	/	/	/	/	/	
		(2)子ども将棋教室(南大沢)	/	/	/	/	/	/	/	/	/	/	
		(3)対面朗読サービス(東浅川)	/	/	/	/	/	/	/	/	/	/	
		(4)ロビーコンサート(大横・東浅川)	1	140	1	140	0	0	0	0	1	60	
		(5)図書の出し(大横・東浅川)	/	140	/	156	/	170	/	62	/	119	
		(5)(ウ)図書ボランティア(東浅川)	/	/	/	/	/	/	/	/	/	/	
		(6)展示コーナー(東浅川)	/	/	/	/	/	/	/	/	/	/	
		(7)点字システムの貸出し(東浅川・南大沢)	/	/	/	/	/	/	/	/	/	/	
		(8)保健福祉センターまつり(大横)	/	855	/	769	/	0	/	0	/	730	
		(9)健康まつり(東浅川)	/	/	/	/	/	/	/	/	/	/	
		(10)保健福祉センターまつり(南大沢)	/	/	/	/	/	/	/	/	/	/	
		(11)まちなか避暑地による高齢者等生きがいづくり、多世代交流事業(大横)	/	2,294	/	1,408	/	0	/	0	/	0	
(12)録音室の貸出し(東浅川・南大沢)	/	/	/	/	/	/	/	/	/	/			

13 利用状況の推移(平成30年度～令和4年度)【保健事業等】 (東浅川保健福祉センター)

	項目	H30年度		R1年度		R2年度		R3年度		R4年度			
		実施回数	利用延人数	実施回数	利用延人数	実施回数	利用延人数	実施回数	利用延人数	実施回数	利用延人数		
1	相談	(1)保健福祉・栄養・歯科相談	327	4,719	346	4,649	347	2,150	347	3,319	347	5,292	
2	母子保健	(1)妊娠届の受付・母子健康手帳の交付(センターでの受理)	/	533	/	517	/	498	/	525	/	538	
		(2)妊娠期支援事業	妊婦面談数	/	844	/	765	/	845	/	745	/	748
			面談フォロー数	/	135	/	166	/	160	/	165	/	206
			育児パッケージ配布数	/	858	/	769	/	856	/	751	/	754
		(3)健康教育(母性科)	28	412	21	331	8	190	10	262	20	277	
		(4)健康教育(育児科)	23	906	13	284	4	53	10	134	21	264	
		(5)はちおうじっ子育てほっとライン	-	-	-	-	-	-	-	-	-	-	-
		(6)マイファイル	/	1,000	/	994	/	667	/	595	/	723	
		(7)受診費用助成 イ. 妊婦健康診査	/	135	/	118	/	107	/	86	/	83	
		(都外) オ. 新生児聴覚	-	-	-	48	/	79	/	55	/	67	
		(8)産後ケア	/	/	/	/	/	/	/	/	/	/	/
		(9)訪問指導	/	2,697	/	2,465	/	2,024	/	2,051	/	2,005	
		(10)乳幼児健康診査	3～4か月健診	24	1,073	24	993	15	907	24	911	24	906
			1歳6か月健診	24	1,118	24	1,086	22	1,022	24	974	24	938
			3歳児健診	24	1,227	24	1,114	20	1,068	24	1,107	24	1,107
		(11)経過観察健康診査	12	158	12	151	9	78	12	92	12	108	
		(12)発達健康診査	12	100	12	100	9	43	12	70	12	71	
		(13)心理発達相談	/	345	/	308	/	269	/	340	/	329	
* 心理遊びのグループ	12	148	11	85	6	55	10	106	12	92			
(14)母子栄養食品支給	/	0	/	0	/	2	/	0	/	1			
(15)保健指導票の交付	/	34	/	49	/	61	/	25	/	79			
(16)養育医療の申請の受付	/	19	/	25	/	12	/	24	/	20			
(17)多胎児家庭移動支援事業※面談等実施件数	/	/	/	/	/	/	/	/	/	/			
(18)ファーストバースデーサポート事業※ギフト発送数	/	/	/	/	/	/	/	/	/	/			
3	歯科保健	(1)一般歯科健康診査(妊婦)	12	83	12	55	8	25	12	46	-	-	
		(2)妊婦歯科教室	-	-	-	-	-	-	-	-	1	3	
		(3)乳幼児歯科相談(再掲)	ア 健康教育	38	760	37	447	17	128	23	152	24	148
			イ 歯科健康診査	12	412	12	451	7	264	12	332	12	333
			ウ 母子歯科健康相談	87	145	80	250	129	264	41	166	61	220
		(4)成人歯科健康教育	14	439	14	294	10	41	15	67	7	33	
(5)成人歯科健康相談(再掲)	25	31	31	122	30	36	27	37	20	34			
4	成人保健	健康教育	/	4,680	/	5,247	/	2,912	/	3,523	/	3,668	
5	介護予防	(1)介護予防教室	40	996	36	783	0	0	-	-	-	-	
		(2)介護予防講座	8	200	6	191	7	133	20	333	5	320	
		(3)ボランティア養成	24	243	5	113	6	81	2	36	2	36	
		(4)介護予防活動支援	44	543	40	397	10	157	68	505	59	1,146	
		(5)理学療法士による健康相談	12	48	12	48	9	30	9	36	12	30	
		(6)センター体操	-	1,768	/	4,282	/	0	/	2,146	/	4,343	

13 利用状況の推移(平成30年度～令和4年度)【福祉事業等・その他】 (東浅川保健福祉センター)

	項目		H30年度		R1年度		R2年度		R3年度		R4年度		
			実施回数	利用延人数	実施回数	利用延人数	実施回数	利用延人数	実施回数	利用延人数	実施回数	利用延人数	
6	一 体 化	(1)ハイリスクアプローチ	-	-	-	-	-	-	/	19	/	11	
		(2)ポピュレーションアプローチ	-	-	-	-	-	-	13	160	31	578	
7	活 動 区	地域活動支援等	62	1,985	53	991	33	436	62	713	96	1,837	
8	高 齢 者 ・ 障 害 者 福 祉	(1)生きがいづくりの教室	132	5,161	128	5,200	0	0	-	-	-	-	
		(2)障害者(児)教室	75	2,128	69	2,068	21	96	26	148	33	130	
		(3)手話講習会	68	1,930	68	1,769	0	0	70	934	68	1,133	
		(4)音訳講習会(南大沢)	/	/	/	/	/	/	/	/	/	/	/
		(5)ボランティアによる教室等(南大沢)	/	/	/	/	/	/	/	/	/	/	/
		(6)緊急一時保護(東浅川・南大沢)	0	0	0	0	0	0	0	0	0	0	0
		(7)憩いの場	①憩いの場(大広間)	327	46,633	317	43,280	192	14,639	298	21,908	317	26,444
			②浴室	139	9,860	139	10,023	113	3,807	134	4,851	133	5,197
③ヘルストロン	327		28,888	317	28,267	176	9,217	298	15,243	317	17,475		
(8)団体利用	327	83,425	317	74,395	281	28,930	308	35,550	317	40,643			
9	そ の 他 の 施 設	(1)歩行用プール(大横)	/	/	/	/	/	/	/	/	/	/	
		(2)室内プール(東浅川)	322	76,320	306	68,808	105	17,298	289	44,754	306	55,959	
		(3)会議室・創作室・健康運動室等(大横)	/	/	/	/	/	/	/	/	/	/	
		(4)高齢者・心身障害者作業室等(東浅川)		28,452		25,557		9,331		10,879		13,995	
		(5)集会室・体育室(東浅川)	327	77,492	317	74,433	281	32,728	308	42,395	317	39,296	
10	そ の 他 ・ セ ン タ ー 行 事	(1)子ども囲碁教室(東浅川)	/	170	/	132	/	0	/	0	/	23	
		(2)子ども将棋教室(南大沢)	/	/	/	/	/	/	/	/	/	/	
		(3)対面朗読サービス(東浅川)	/	89	/	39	/	0	/	0	/	0	
		(4)ロビーコンサート(大横・東浅川)	4	307	4	319	2	68	2	136	5	353	
		(5)図書の貸出し(大横・東浅川)	/	1,340	/	1,391	/	845	/	755	/	808	
		(5)(ウ)図書ボランティア(東浅川)	/	375	/	355	/	116	/	216	/	259	
		(6)展示コーナー(東浅川)	/	7	/	4	/	2	/	1	/	4	
		(7)点字システムの貸出し(東浅川・南大沢)	24	/	15	/	7	/	13	/	1	/	
		(8)保健福祉センターまつり(大横)	/	/	/	/	/	/	/	/	/	/	
		(9)健康まつり(東浅川)	/	287	/	482	/	0	/	0	/	479	
		(10)保健福祉センターまつり(南大沢)	/	/	/	/	/	/	/	/	/	/	
		(11)まちなか避暑地による高齢者等生きがいづくり、多世代交流事業(大横)	/	/	/	/	/	/	/	/	/	/	
(12)録音室の貸出し(東浅川・南大沢)	24	24	60	60	2	2	2	2	18	18			

13 利用状況の推移(平成30年度～令和4年度)【保健事業等】 (南大沢保健福祉センター)

	項目	H30年度		R1年度		R2年度		R3年度		R4年度			
		実施回数	利用延人数	実施回数	利用延人数	実施回数	利用延人数	実施回数	利用延人数	実施回数	利用延人数		
1	相談	(1)保健福祉・栄養・歯科相談	295	5,743	293	5,304	294	1,989	292	2,879	291	7,130	
2	母子保健	(1)妊娠届の受付・母子健康手帳の交付(センターでの受理)	/	666	/	709	/	656	/	659	/	603	
		(2)妊娠期支援事業	妊婦面談数	/	931	/	948	/	949	/	870	/	829
			面談フォロー数	/	161	/	213	/	274	/	290	/	241
			育児パッケージ配布数	/	940	/	954	/	957	/	872	/	830
		(3)健康教育(母性科)	29	855	19	667	11	129	9	172	23	251	
		(4)健康教育(育児科)	27	452	22	385	5	79	9	142	13	158	
		(5)はちおうじっ子育てほっとライン	-	-	-	-	-	-	-	-	-	-	-
		(6)マイファイル	/	1,198	/	760	/	882	/	1,070	/	797	
		(7)受診費用助成 イ. 妊婦健康診査	/	209	/	211	/	165	/	158	/	145	
		(都外) オ. 新生児聴覚	-	-	-	100	-	125	-	119	/	116	
		(8)産後ケア	/	/	/	/	/	/	/	/	/	/	/
		(9)訪問指導	/	2,464	/	2,576	/	2,523	/	1,865	/	2,056	
		(10)乳幼児健康診査	3～4か月健診	24	1,177	24	999	15	1,037	24	953	24	939
			1歳6か月健診	24	1,240	24	1,173	22	1,096	24	1,043	24	1,024
			3歳児健診	24	1,465	24	1,271	20	1,170	24	1,233	24	1,079
		(11)経過観察健康診査	12	66	12	95	9	69	12	73	12	73	
		(12)発達健康診査	12	86	12	81	9	38	12	54	12	55	
		(13)心理発達相談	/	350	/	318	/	326	/	340	/	327	
* 心理遊びのグループ	12	138	11	188	7	62	10	62	12	145			
(14)母子栄養食品支給	/	2	/	3	/	5	/	0	/	0			
(15)保健指導票の交付	/	6	/	45	/	72	/	58	/	29			
(16)養育医療の申請の受付	/	14	/	26	/	23	/	30	/	28			
(17)多胎児家庭移動支援事業※面談等実施件数	/	/	/	/	/	/	/	/	/	/	/		
(18)ファーストバースデーサポート事業※ギフト発送数	/	/	/	/	/	/	/	/	/	/	/		
3	歯科保健	(1)一般歯科健康診査(妊婦)	12	68	11	74	7	32	12	46	-	-	
		(2)妊婦歯科教室	-	-	-	-	-	-	-	-	1	5	
		(3)乳幼児歯科相談(再掲)	ア 健康教育	24	524	32	992	18	118	23	136	26	169
			イ 歯科健康診査	12	487	12	426	7	260	12	312	12	331
			ウ 母子歯科健康相談	74	343	49	132	39	79	29	74	38	106
		(4)成人歯科健康教育	38	460	24	410	9	69	11	95	10	81	
(5)成人歯科健康相談(再掲)	51	257	31	200	29	42	19	80	20	559			
4	健康教育	/	4,870	/	4,331	/	3,266	/	3,540	/	3,475		
5	介護予防	(1)介護予防教室	94	1,922	85	1,637	203	1,182	-	-	-	-	
		(2)介護予防講座	22	559	17	616	3	46	253	1,849	272	1,662	
		(3)ボランティア養成	123	235	107	301	6	118	2	32	2	31	
		(4)介護予防活動支援	14	327	16	328	11	104	101	941	414	1,592	
		(5)理学療法士による健康相談	12	51	12	49	9	31	11	31	12	35	
		(6)センター体操	/	2,277	/	2,189	/	445	/	413	/	688	

13 利用状況の推移(平成30年度～令和4年度)【福祉事業等・その他】
(南大沢保健福祉センター)

	項目		H30年度		R1年度		R2年度		R3年度		R4年度		
			実施回数	利用延人数	実施回数	利用延人数	実施回数	利用延人数	実施回数	利用延人数	実施回数	利用延人数	
6	一 体 化	(1)ハイリスクアプローチ	-	-	-	-	-	-	15	20			
		(2)ポピュレーションアプローチ	-	-	-	-	-	-	17	177	82	1,138	
7	活 動 区	地域活動支援等	90	1,881	70	1,477	31	364	66	1,433	101	2,884	
8	高 齢 者 ・ 障 害 者 福 祉	(1)生きがいづくりの教室	118	2,103	94	1,879	0	0	-	-	-	-	
		(2)障害者(児)教室	92	933	82	793	28	101	72	405	79	548	
		(3)手話講習会	68	1,375	68	855	0	0	70	657	68	1,013	
		(4)音訳講習会(南大沢)	9	171	13	120	0	0	13	93	13	101	
		(5)ボランティアによる教室等(南大沢)	-	-	-	-	-	-	52	642	54	881	
		(6)緊急一時保護(東浅川・南大沢)	0	0	0	0	0	0	0	0	0	0	
		(7)憩いの場	①憩いの場 (大広間)	292	20,153	264	15,416	240	3,046	263	2,120	241	1,061
			②浴室	145	13,064	130	11,808	112	3,469	129	4,708	148	5,818
③ヘルストロン	292		17,759	264	15,760	240	7,682	263	7,549	293	9,482		
(8)団体利用	292	11,767	264	10,484	240	4,563	264	5,764	293	9,687			
9	そ の 他 の 施 設	(1)歩行用プール(大横)											
		(2)室内プール(東浅川)											
		(3)会議室・創作室・ 健康運動室等(大横)											
		(4)高齢者・心身障害者作業 室等(東浅川)											
		(5)集会室・体育室(東浅川)											
10	そ の 他 ・ セ ン タ ー 行 事	(1)子ども囲碁教室(東浅川)											
		(2)子ども将棋教室(南大沢)	23	321	19	204	0	0	0	0	0	0	
		(3)対面朗読サービス(東浅 川)											
		(4)ロビーコンサート (大横・東浅川)											
		(5)図書の貸出し(大横・東浅川)											
		(5)図書ボランティア(東浅川)											
		(6)展示コーナー(東浅川)											
		(7)点字システムの貸出し (東浅川・南大沢)	5		1		0		0		-	-	
		(8)保健福祉センターまつり(大横)											
		(9)健康まつり(東浅川)											
		(10)保健福祉センターまつり (南大沢)		1,963		1,732		0		408		795	
		(11)まちなか避暑地による高齢者等 生きがいづくり、多世代交流事業(大横)											
(12)録音室の貸出し (東浅川・南大沢)	104	181	109	177	34	36	54	57	88	94			

13 利用状況の推移(平成30年度～令和4年度)【保健事業等】
(3館合計)

	項目		H30年度		R1年度		R2年度		R3年度		R4年度			
			実施回数	利用延人数	実施回数	利用延人数	実施回数	利用延人数	実施回数	利用延人数	実施回数	利用延人数		
1	相談	(1)保健福祉・栄養・歯科相談	969	14,495	987	16,172	989	7,315	987	9,165	986	15,943		
2	母子保健	(1)妊娠届の受付・母子健康手帳の交付(センターでの受理)	/	1,766	/	1,723	/	1,732	/	1,728	/	1,702		
		(2)妊娠期支援事業	妊婦面談数	/	2,715	/	2,548	/	2,831	/	2,470	/	2,457	
			面談フォロー数	/	501	/	594	/	722	/	800	/	789	
			育児パッケージ配布数	/	2,743	/	2,564	/	2,855	/	2,484	/	2,475	
				(3)健康教育(母性科)	75	1,661	57	1,321	27	488	40	702	68	813
				(4)健康教育(育児科)	78	1,828	62	1,089	27	285	38	475	57	631
				(5)はちおうじ子育てほっとライン	/	268	/	271	/	228	/	205	/	193
				(6)マイファイル	/	3,498	/	3,194	/	3,370	/	3,422	/	3,146
				(7)受診費用助成 イ. 妊婦健康診査	/	536	/	479	/	411	/	368	/	358
				(都外) オ. 新生児聴覚	-	-	-	210	-	293	-	269	/	274
				(8)産後ケア	/	262	/	368	/	842	/	941	/	1,131
				(9)訪問指導	/	7,535	/	7,379	/	6,499	/	6,022	/	6,175
			(10)乳幼児健康診査	3～4か月健診	72	3,296	72	3,040	45	2,858	72	2,820	72	2,773
				1歳6か月健診	72	3,467	72	3,320	68	3,169	72	3,033	72	2,879
				3歳児健診	72	3,836	72	3,544	60	3,239	72	3,470	72	3,235
				(11)経過観察健康診査	36	356	36	343	28	222	36	262	36	284
				(12)発達健康診査	36	271	36	244	28	125	36	208	36	220
				(13)心理発達相談	/	939	/	886	/	778	/	953	/	934
		* 心理遊びのグループ	36	459	33	487	21	261	30	316	36	426		
		(14)母子栄養食品支給	/	7	/	4	/	9	/	2	/	4		
		(15)保健指導票の交付	/	72	/	142	/	182	/	121	/	242		
		(16)養育医療の申請の受付	/	62	/	83	/	63	/	81	/	78		
		(17)多胎児家庭移動支援事業※面談等実施件数	-	-	-	-	-	87	/	78	/	89		
		(18)ファーストバースデーサポート事業※ギフト発送数	-	-	-	-	-	2,524	/	2,931	/	2,792		
3	歯科保健	(1)一般歯科健康診査(妊婦)	36	252	34	189	22	94	36	133	491	491		
		(2)妊婦歯科教室	-	-	-	-	-	-	-	-	3	10		
		(3)乳幼児歯科相談(再掲)	ア 健康教育	104	2,668	105	2,610	51	366	72	542	74	487	
			イ 歯科健康診査	36	1,347	36	1,246	21	697	36	902	36	976	
			ウ 母子歯科健康相談	200	658	165	444	240	460	114	346	140	422	
			(4)成人歯科健康教育	65	1,359	47	1,204	24	158	36	218	24	160	
	(5)成人歯科健康相談(再掲)	113	352	77	340	89	111	78	158	64	661			
4	成人保健	健康教育	/	13,031	/	13,322	/	9,774	/	11,497	/	11,039		
5	介護予防	(1)介護予防教室	151	3,226	147	3,044	207	1,236	-	-	-	-		
		(2)介護予防講座	35	961	28	1,041	15	323	277	2,275	339	2,639		
		(3)ボランティア養成	157	726	117	504	18	265	6	106	6	119		
		(4)介護予防活動支援	93	1,381	76	1,049	43	548	241	2,314	523	3,640		
		(5)理学療法士による健康相談	36	145	36	143	26	87	32	108	36	101		
		(6)センター体操	/	9,409	/	11,196	/	1,904	/	4,636	/	7,105		

13 利用状況の推移(平成30年度～令和4年度)【福祉事業等・その他】 (3館合計)

	項目		H30年度		R1年度		R2年度		R3年度		R4年度		
			実施回数	利用延人数	実施回数	利用延人数	実施回数	利用延人数	実施回数	利用延人数	実施回数	利用延人数	
6	一体化	(1)ハイリスクアプローチ	-	-	-	-	-	-	-	44		34	
		(2)ポピュレーションアプローチ	-	-	-	-	-	-	35	409	215	3,034	
7	活動区	地域活動支援等	216	6,527	160	3,534	72	899	244	3,765	242	5,650	
8	高齢者・障害者福祉	(1)生きがいづくりの教室	398	9,547	351	9,108	0	0	-	-	-	-	
		(2)障害者(児)教室	179	3,168	162	2,915	58	271	107	631	124	773	
		(3)手話講習会	170	4,337	170	3,670	0	0	174	2,587	170	3,227	
		(4)音訳講習会(南大沢)	9	171	13	120	0	0	13	93	13	101	
		(5)ボランティアによる教室等(南大沢)	-	-	-	-	-	-	52	642	54	881	
		(6)緊急一時保護(東浅川・南大沢)	0	0	0	0	0	0	0	0	0	0	
		(7)憩いの場	①憩いの場(大広間)		75,329		66,558		22,971		28,526		33,541
			②浴室		22,924		21,831		7,276		9,559		11,015
③ヘルストロン			80,044		73,860		27,283		33,544		41,181		
(8)団体利用		117,302		105,272		45,254		56,447		68,369			
9	その他の施設	(1)歩行用プール(大横)	282	14,755	254	13,381	227	7,908	252	7,391	279	9,552	
		(2)室内プール(東浅川)	322	76,320	306	68,808	105	17,298	289	44,754	306	55,959	
		(3)会議室・創作室・健康運動室等(大横)	1,304	13,394	1,613	17,161	1,414	11,504	1,579	13,753	2,169	19,084	
		(4)高齢者・心身障害者作業室等(東浅川)	-	-	-	-	-	-	-	-	-	-	
		(5)集会室・体育室(東浅川)	327	77,492	317	74,433	281	32,728	308	42,395	317	39,296	
10	その他・センター行事	(1)子ども囲碁教室(東浅川)		170		132		0		0		23	
		(2)子ども将棋教室(南大沢)	23	321	19	204	0	0	0	0	0	0	
		(3)対面朗読サービス(東浅川)		89		39		0		0		0	
		(4)ロビーコンサート(大横・東浅川)	5	447	5	459	2	68	2	136	6	413	
		(5)図書の出出し(大横・東浅川)		1,480		1,547		1,015		817		927	
		(5)図書ボランティア(東浅川)		375		355		116		216		259	
		(6)展示コーナー(東浅川)		7		4		2		1		4	
		(7)点字システムの貸出し(東浅川・南大沢)	29		16		7		13		1		
		(8)保健福祉センターまつり(大横)		855		769		0		0		730	
		(9)健康まつり(東浅川)		287		482		0		0		479	
		(10)保健福祉センターまつり(南大沢)		1,963		1,732		0		408		795	
		(11)まちなか避暑地による高齢者等生きがいづくり、多世代交流事業(大横)		2,294		1,408		0		0		0	
(12)録音室の貸出し(東浅川・南大沢)	128	205	169	237	36	38	56	59	106	112			

14 各センターの沿革

大横保健福祉センターの沿革

昭和37年	8月	「東京都八王子生活館」と称し、公共の結婚式場として開館
昭和47年	4月	東京都から八王子市に移管され、「八王子市生活館」と改称
昭和47年	11月	従来の結婚式関係業務、各種講座、結婚相談等に加えて、高齢者のための娯楽室や機能訓練室などを新設し、「八王子市生活福祉会館」と改称
平成3年	4月	結婚式場の愛称を「スウィングホール」とし、隣接地を駐車場用地として取得、整備し、駐車場を拡張
平成10年	4月	福祉会館の管理業務委託化を図り、組織改正により管理係を廃止し主査制を実施
平成13年	6月	結婚式場及び結婚相談を廃止
平成13年	7月	「大横福祉センター」に改称(老人福祉センターA型)
平成23年	6月	組織改正により「大横保健福祉センター」と改称。保健センターで行っていた母子・成人保健事業を大横・東浅川・南大沢の3つの保健福祉センターで圏域ごとに実施 恩方老人憩いの家(指定管理)を高齢者いきいき課へ移管
平成24年	3月	新大横保健福祉センターの建設に向け、西棟の取り壊しのため、東棟(旧結婚式場)を改装し、福祉センター機能を移転
平成25年	8月	組織改正により保健センターと合併。歯科保健事業を大横・東浅川・南大沢の圏域ごとに実施
平成27年	6月	新大横保健福祉センター開館 新センター開設に伴い「老人福祉センターA型」を廃止し、室内歩行用プールを新設
平成28年	3月	旧保健センター解体
平成28年	7月	駐車場利用開始

施設の規模

(1) 敷地面積	3,261.48㎡
(2) 構造	鉄筋コンクリート造
(3) 規模	地上4階地下1階
(4) 建築面積	766.09㎡
(5) 延床面積	3,485.34㎡
(6) 駐車場	一般27台 軽6台 思いやり6台 車いす専用1台

東浅川保健福祉センターの 沿革

昭和59年	6月	八王子市基本計画に総合福祉センターの建設を位置付け
昭和61年	4月	市制施行70周年の記念事業として建設を決定
昭和62年	3月	用地取得
	4月	総合福祉センター建設事業担当発足
昭和63年	7月	基本設計完了
平成 元年	3月	実施設計完了
	6月	建設工事着工
平成 3年	3月	竣工
	7月	開館
平成13年	7月	八王子市東浅川保健福祉センターに名称変更
平成18年	10月	八王子市保健福祉センター運営協議会発足 (大横福祉センター、東浅川保健福祉センター、 南大沢保健福祉センターの各運営協議会を統合)
平成21年	10月	空調設備等改修工事、体育室屋根防水工事
平成23年	5月	あかちゃん・ふらっと設置工事
	6月	組織改正により、母子・成人保健事業の実施
平成28年	9月	受水槽及び高置水槽改修工事
平成30年	3月	マンホールトイレ設置工事
	9月	トイレ改修工事
平成31年	4月	昇降機設備改修工事
令和 元年	9月	ペントハウス屋根防水改修工事
令和 2年	9月	プール吊天井耐震改修及び更衣室改修工事
令和 3年	6月	外壁改修及び屋上防水改修工事

施設の規模

(1) 敷地面積	6, 113. 55㎡
(2) 構造	鉄骨鉄筋コンクリート造
(3) 規模	地上5階 地下1階建
(4) 建築面積	2, 431. 56㎡
(5) 延床面積	8, 720. 69㎡
(6) 駐車場	一般123台(センター南側60台+第2駐車場63台)+障害者用5台+思いやり1台

施設の種類

(1) 老人福祉センターA型	老人福祉法第20条の7
(2) 身体障害者福祉センターB型	身体障害者福祉法第31条

南大沢保健福祉センターの沿革

平成元年	4月	八王子市基本計画に福祉センターの建設を位置付け
平成2年	3月	用地取得
平成2年	10月	土地信託による建設を決定
平成5年	12月	建設工事着工
平成7年	2月	「南大沢福祉センター」開設担当発足
平成8年	3月	竣工
	10月	開館(老人福祉センターA型・身体障害者福祉センターB型)
平成13年	7月	組織改正により「南大沢保健福祉センター」へ名称変更
平成18年	10月	八王子市保健福祉センター運営協議会発足 (大横福祉センター、東浅川保健福祉センター、 南大沢保健福祉センターの各運営協議会を統合)
平成23年	6月	地域拠点化により母子保健・成人保健事業を開始 組織改正により保健師・栄養士・嘱託員が増員 「保健センター南大沢分室」が所管替され、「南大沢保健 福祉センター分室」と名称変更し健診会場等に使用開始
平成25年	4月	健診等の保健事業会場を分室からセンター本体に変更
	5月	事務室、事務室2の一体化・拡張工事
	8月	組織改正により医療保険部となり、歯科保健事業を開始

【八王子市南大沢保健福祉センター分室】 RC地下1階 地上2階建

東京都八王子市南大沢二丁目17番地5

平成4年6月 開設「東京都八王子保健所 南大沢保健相談所」

平成9年4月 八王子市が取得「八王子市保健センター 南大沢分室」

平成26年7月 所管替に伴い、「八王子市地域子ども家庭支援センター南大沢」に変更

施設の規模

(1) 敷地面積	フレスコ南大沢	12,186.41㎡
(2) 延床面積	公共棟	14,183.81㎡
	南大沢保健福祉センター分	1,385.35㎡
(3) 構造	鉄筋コンクリート造(一部鉄骨造)	
(4) 規模	フレスコ南大沢	地下2階 地上14階
	公共棟	地下2階 地上3階
	南大沢保健福祉センター分	地上1階

施設の種類

- (1) 老人福祉センター(A型) 老人福祉法第20条の7
- (2) 身体障害者福祉センター(B型) 身体障害者福祉法第31条

保健福祉センター事業実績 令和4年度(2022年度)

令和5年(2023年)7月発行

発行 八王子市健康医療部
大横・東浅川・南大沢保健福祉センター

連絡先

大横 電話 (042)625-9128
FAX (042)627-5887
所在地 〒192-0062 大横町11番35号

東浅川 電話 (042)667-1331
FAX (042)667-7829
所在地 〒193-0834 東浅川町551番地1

南大沢 電話 (042)679-2205
FAX (042)679-2214
所在地 〒192-0364 南大沢二丁目27番地
フレスコ南大沢公共棟1階