



プラネタリウムからの挑戦状



全問正解できるかな？

第1問

88ある星座の中で、
1番大きい星座はどれ？

- ① うみへび座
- ② おとめ座
- ③ おおぐま座

第2問

うみへび座の2等星
「アルファルド」は、
何色に見える？

- ① ピンク色
- ② オレンジ色
- ③ 透明（とうめい）

第3問

かに座の甲羅（こうら）を描く
4つの星の中央にある
「プレセペ星団」は、
その見た目から、イギリスでは
何と呼ばれている？



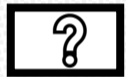
- ① アリの巣
- ② クモの巣
- ③ ハチの巣



第4問

しし座の頭の上の辺りに
ある星座は何座？

- ① こぐま座
- ② こいぬ座
- ③ こじし座



第5問

月は満ち欠け（みちかけ）を繰り返しています。

（※丸くなったり、かけて見える様子）

満月の日から次の満月まで、何日くらいかかる？

満月

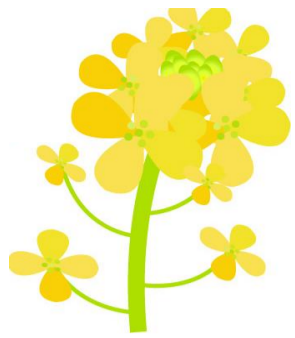


- ① 約10日
- ② 約20日
- ③ 約30日

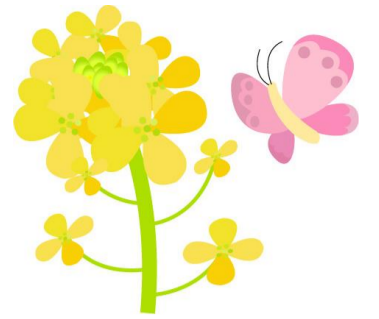


満月





プラネタリウムからの挑戦状 答え合わせ



何問正解できたかな？

第1問

答：① うみへび座

全天で88ある星座の中で、
1番大きい星座です。
おとめ座は2番目、
おおぐま座は3番目です。



第2問

答：② オレンジ色

うみへびの心臓のあたりに光る
2等星、アルファルドはオレンジ
色に輝いている星です。
アルファルド以外は、暗い星が
多く、見つけにくい星座です。

第3問

答：③ ハチの巣

イギリスでは、beehive(ビーハイブ
:ハチの巣)」とも呼ばれています。

「プレセペ星団 (M44)」は70個ほど
の星が集まった散開星団です。

メシエ
画像：プレセペ星団 (M44)
国立天文台



第4問

答：③ こじし座

小さなライオンの姿の星座
です。星座の中では比較的
新しく作られた星座のため
神話、伝説などがありません。

第5問

答：③ 約30日

満月になると次第に欠け始め、半月(下弦の月)→新月(しんげつ)になり
ます。そこから3日目に見える月を三日月(みかづき)とといいます。

さらに丸くなっていき、半月(上弦の月)になり、満月になります。
この満月から次の満月になるまではおよそ30日(約29.53日)でくり
かえされます。

