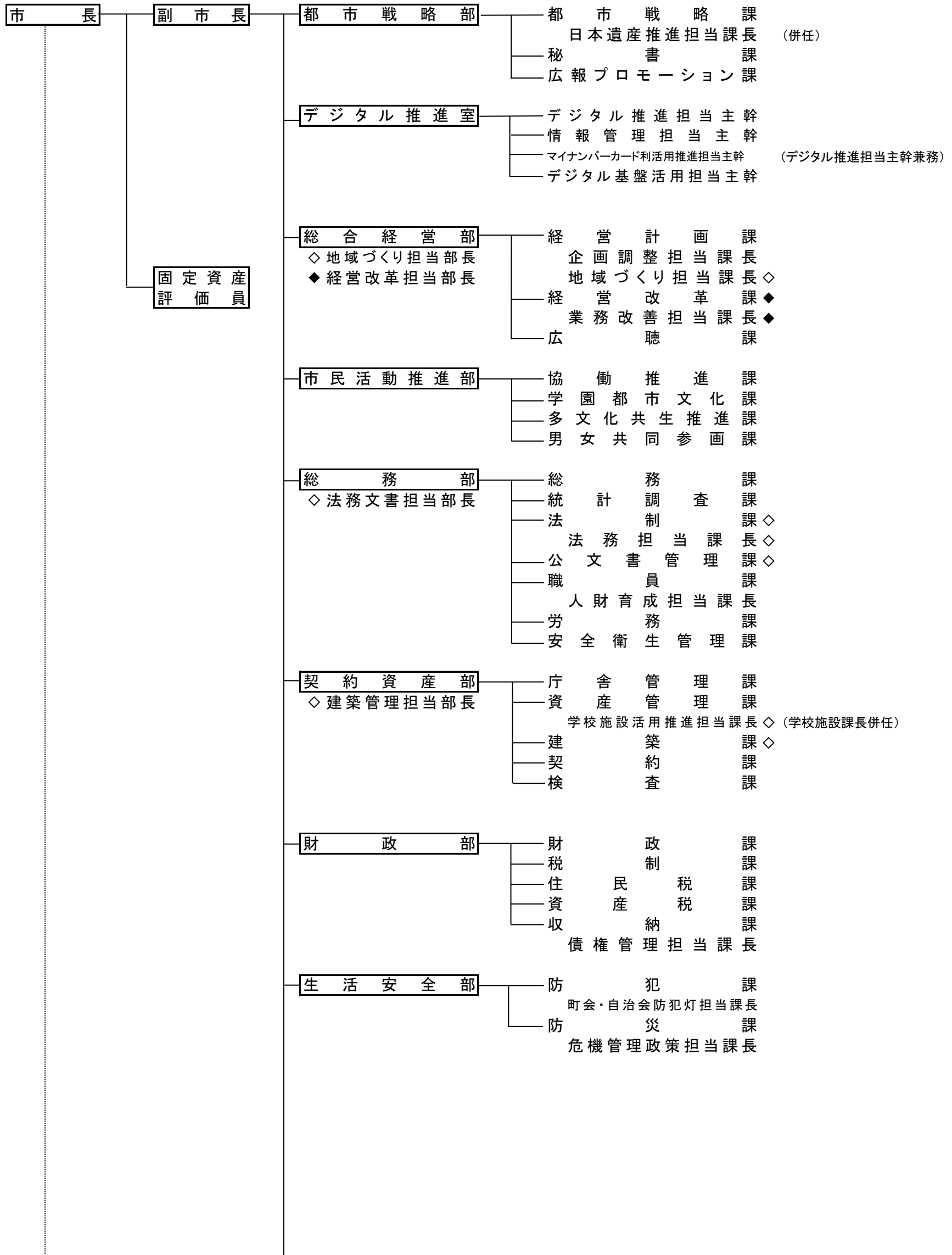


236 市組織機構図 令和6年(2024年)1月17日現在

(1)市長部局(20部・1室・104課)



市民部

- 市民総務課
- 消費生活センター
- 市民課
- 八王子駅南口総合事務所
- 浅川地域事務所
- 浅川事務所
- 横山事務所
- 館事務所
- 由木地域事務所
- 由木事務所
- 由木東事務所
- 南大沢事務所
- 元八王子地域事務所
- 元八王子事務所
- 恩方事務所
- 川口事務所
- 加住事務所
- 北野地域事務所
- 北野事務所
- 由井事務所
- 石川事務所
- 斎場霊園事務所

※福祉事務所

福祉部

◇生活福祉担当部長

- 福祉政策課 ※
- 指導監査課
- 高齢者いきいき課
- 高齢者福祉課 ※
- 介護保険課
- 障害者福祉課 ※
- 生活自立支援課 ◇ ※
- 物価高騰対策給付金担当課長 ◇
- 生活福祉総務課 ◇ ※
- 生活福祉地区第一課 ◇ ※
- 生活福祉地区第二課 ◇ ※

※保健所

健康医療部

◇保健所担当部長

- 健康医療政策課
- 健康危機管理担当課長 ※
- 新型コロナウイルスワクチン接種体制確保担当課長
- 成人健診課
- 保険年金課
- 大横保健福祉センター
- 東浅川保健福祉センター
- 南大沢保健福祉センター
- 看護専門学校総務課
- 保健総務課 ◇ ※
- 生活衛生課 ◇ ※
- 保健対策課 ◇ ※
- 看護専門学校

※福祉事務所

子ども家庭部

- 子どものしあわせ課
- 子どもの教育・保育推進課 ※
- 保育園
- 保育幼稚園課 ※
- 子育て支援課 ※
- 青少年若者課
- 児童館
- 子ども家庭支援センター

