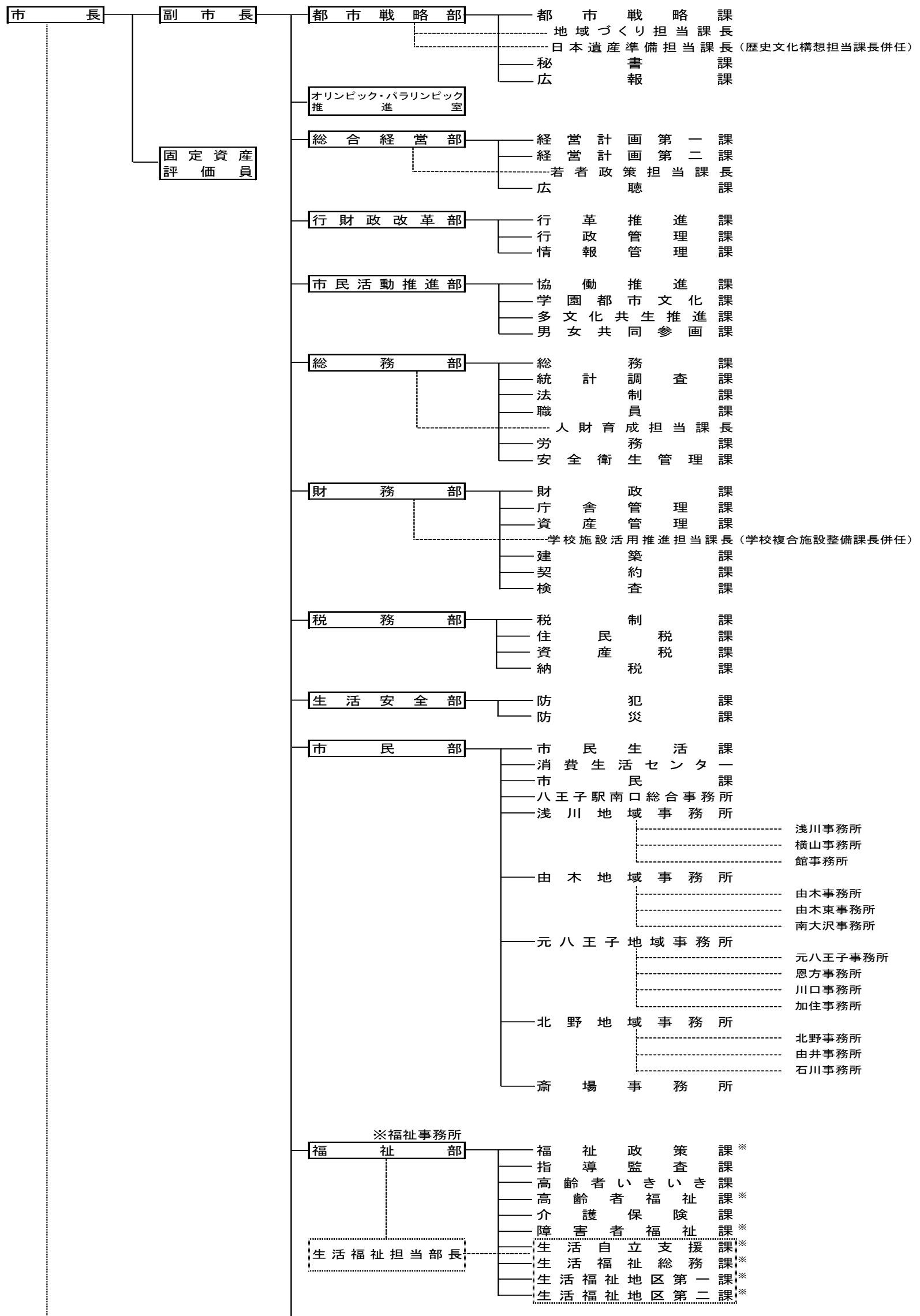


242 市組織機構図（平成31年4月1日現在）

(1) 市長部局(22部・1室・107課)



医療保険部

- 地域医療政策課
- 成人健診課
- 保険年金課
- 保険収納課
- 大横保健福祉センター
- 東浅川保健福祉センター
- 南大沢保健福祉センター
- 看護専門学校総務課
- 看護専門学校

※保健所

健康部

- 健康政策課
- 健康増進担当課長
- 生活衛生課
- 保健対策課

※福祉事務所

子ども家庭部

- 子どものしあわせ課
 - 子ども・若者支援担当課長 (若者政策担当課長兼務)
 - 保育幼稚園課*
 - 子育て支援課*
 - 児童青少年課
 - 子ども家庭支援センター
- 保育園
- 児童館

産業振興部

- 産業政策課
- 企業支援課
- 観光課
- 農林課

環境部

- 環境政策課
- 環境保全課

資源循環部

- ごみ減量対策課
- 廃棄物対策課
- 清掃施設整備課
- ごみ総合相談センター
- 戸吹清掃事業所
- 館清掃事業所
- 戸吹クリーンセンター
- 北野清掃工場

水循環部

- 水環境整備課
- 下水道課
- 水再生施設課

都市計画部

- 都市総務課
- 土地利用計画課
- 都市計画課
- 交通企画課

拠点整備部

- 市街地活性化課
- 市街地整備課
- 事業推進担当課長
- 都市整備課
- 区画整理課

まちなみ整備部

- 住宅政策課
- まちなみ景観課
- 公園課
- 開発指導課
- 開発審査課
- 建築指導課
- 建築審査課

道路交通部

- 路政課
- 計画課
- 管理課
- 財産課
- 建設課
- 交通事業課
- 補修センター

会計部

- 会計管理課
- 会計審査課

会計管理者