

れいわ ねんど はちおうじしゅうしゅうこうじけんしょう じゅしゅうこうじ しょうかい 令和6年度 八王子市優秀工事顕彰 受賞工事の紹介

はちおうじし はちちゅう こうじ まんえんいじょう どうがいこうじ せこうせいせき とく ゆうしゅう しんし しせい とく く しんない
八王子市が発注する工事(1,000万円以上)のうち、当該工事の施工成績が特に優秀であり、かつ恒常的に真摯な姿勢で取り組む市内の
せこうしゃ けんしゅう けんせつぎょう が い みりよく はっしん こと きたい
施工者を顕彰しており、建設業のやり甲斐と魅力の発信につながる事を期待しています。

こうじ めい かしょう きゅうしよく ならはら しんちくくうちょうかんきせつび その た こうじ
工事名:(仮称)給食センター(檜原)新築空調換気設備その他工事

せこうしゃ しんわ とくていけんせつこうじきょうどうきぎょうたい
施工者:新和・フジ特定建設工事共同企業体

こう き れいわ 3ねん12げつ20にち ~ れいわ 5ねん6げつ16にち
工期:令和3年12月20日 ~ 令和5年6月16日

こうじないよう ぐうちょうき き はいかんせつびこうじ ぐうちょう せつびこうじ かんきき き せつびこうじ じょうき せつびこうじ じどうせいぎよせつびこうじ
工事内容:空調機器・配管設備工事、空調ダクト設備工事、換気機器・ダクト設備工事、蒸気機器・配管設備工事、自動制御設備工事

何が目的?どんな工事なの?

ちゅうがくせい えいよう ちゅうがくせい えいよう ちゅうがくせい えいよう
中学生に栄養バランスのとれた安全・安心な給食を提供し、心身の健全な育成
を図るとともに、生涯に渡って健康に生きる力の基礎を築き、毎日の食を大切にす
る「感謝の心」や「郷土愛」を育む食育を推進することを目的とし、給食センター
檜原が建設されました。

こんかい ぐうちょうかんきせつびこうじ へ や なか おんど しつどとう ぐうちょう じょうたい ちゅうせつ
今回の空調換気設備工事とは、部屋の中の温度・湿度等の空気の状態を調節す
る設備や、室内の空気と室外の空気を入れ替える設備の工事で、その他工事として、
ボイラーで作った蒸気を、回転釜や洗浄機と言った厨房機器へ蒸気を供給する
設備の工事です。

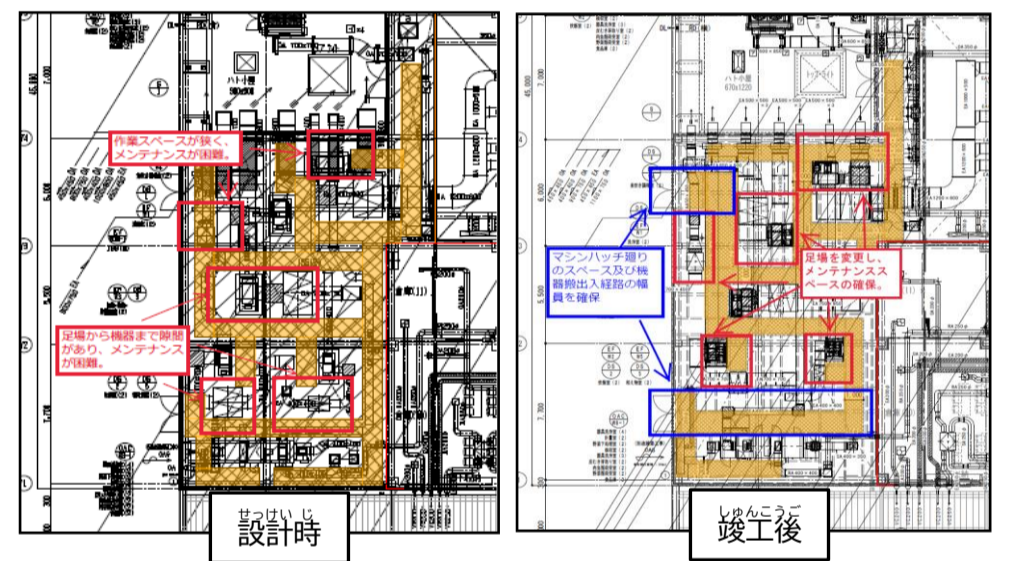


竣工後

メンテナンス性及び将来の更新時の搬出入経路を考慮した施工!

こんかい こうじ せつち きき せいじょう たも ていきてき ひつよう
今回の工事で設置した機器を正常に保つためには定期的なメンテナンスが必要で
す。また、長年使用していると機器の更新も必要となります。

そこで、今回の工事を行うにあたり、作業通路等確保するために機器の配置等を
改めて検討し、よりメンテナンス性及び将来の機器の更新に配慮した施設となるよ
うに施工しました。



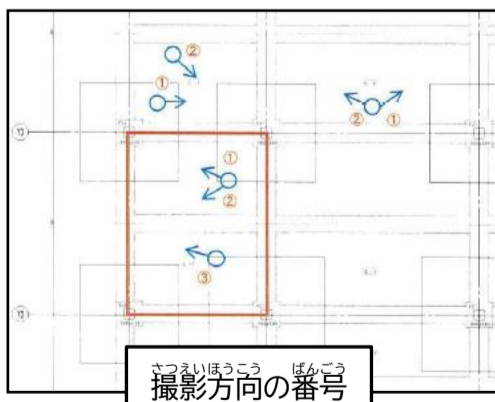
設計時

竣工後

今後のメンテナンスを踏まえて、工事記録写真の整理が行き届いている!

ぐうちょうこうじ ばあい しつない み しつないきおよ いちぶはいかん み
空調工事の場合、室内で見えるものが室内機及び一部配管しか見えません。しか
し、実際には天井の中や、床下にも配管が入っています。それぞれの配管やバルブの
位置を確認するためには、点検口から入らないと確認できません。

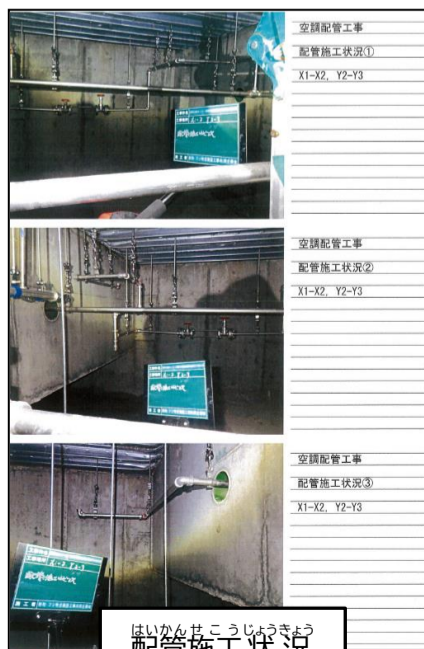
そこで、今回の工事の工事記録写真を撮るにあたり、今後のメンテナンスを踏まえて、
撮影場所や撮影方向を示した図面とセットで工事写真をまとめるなどの写真帳整理
を行いました。



撮影方向の番号

さつえいほうこう ばんごう
撮影方向の番号と実際の撮影状況が
リンクしています。

さつえいほうこう ばんごう
「撮影方向の番号①」に対して、
「配管施工状況①」を見れば、
実際の現場の状況が確認できます。



配管施工状況

建設中の給食センター(檜原)の現場見学会を行いました!

けんせつちゅう ぎゅうしよく ならはら げんばけんがくかい おこな
建設業及び建設現場で働く人について良く知ってもらうことを目的に、建設中の
給食センター(檜原)の現場見学会を檜原小学校の3年生から5年生を対象に、工事
に携わった、建築業者(榊田中建設)、空調業者(新和・フジ特定建設工事共同
企業体)、給排水衛生業者(木村・加藤特定建設工事共同企業体)、電気業者(コバデ
ン・諸電設特定建設工事共同企業体)で協力して行いました。

見学会では、建設現場の見学や説明に加えて、コンクリート打設体験などの体験
学習も行いました。



見学状況



コンクリート打設体験状況



クレーン運転見学状況

この写真があることにより、今後メンテナンス、改修工事及び、不具合対応等の際に、
工事記録写真だけでも配管の施工状況等が確認することができます。

