

八王子市景観計画による地域区分
中央地域

- 20 甲州街道のイチョウ並木
- 19 歳時の舞台となる甲州街道
- 11 浅川の桜
- 2 浅川の眺望
- 60 歳時の舞台となる西放射線ユーロード
- 57 とちの木デッキと駅前広場
- 61 中町の黒堀
- 49 明神町の子安神社
- 24 富士森公園の花と木々
- 62 富士森公園の花火
- 51 大久保長安ゆかりの産千代稻荷神社
- 31 大和田町の芳林閣

北部地域

- 8 滝山公園の桜と眺望
- 41 空堀が残る滝山城跡
- 63 高月町の田園風景
- 64 戸吹スポーツ公園のスケートパーク
- 25 小宮公園の雑木林と大谷弁天池
- 14 多摩大橋付近の風景
- 27 緑豊かな久保山公園

西部地域

- 3 八王子城跡からの眺望
- 40 自然と歴史が残る八王子城跡
- 5 陣馬山からの眺望
- 66 タヤけ小やけふれあいの里の風景
- 23 上恩方町の陣馬街道の沿道風景
- 13 松竹橋周辺の沿川風景
- 88 今熊山とミツバツツジ
- 65 里山が残る上川の里
- 39 水辺豊かな清水公園
- 18 北浅川の渓谷
- 1 陵北大橋からの眺望
- 37 叶谷榎池の湧水
- 48 諏訪町の諏訪神社
- 26 緑豊かな観音寺台公園
- 91 ホームスタウンの桜並木

西南部地域

- 4 高尾山からの眺望
- 89 一丁平の桜
- 54 高尾山薬王院
- 55 高尾山のスギ並木
- 68 高尾山ケーブルカー付近の風景
- 73 高尾山の四季の風景
- 56 高尾山麓の風景
- 71 高尾 599 ミュージアム
- 58 高尾山口駅の風景
- 72 南浅川町の古民家と四季の風景
- 22 並木のある高尾街道
- 96 多摩森林科学園の桜
- 43 東浅川町の旧甲州街道のまちなみ
- 95 陵南公園の桜
- 17 南浅川橋周辺の風景
- 52 武蔵陵墓地外参道のケヤキ並木
- 50 スギ並木と武蔵陵墓地
- 16 南浅川のこいのぼり
- 15 南浅川の沿川風景

- 69 高尾駒木野庭園と四季の風景
- 42 裏高尾町の旧甲州街道の沿道風景
- 67 裏高尾町の中央線の沿線風景
- 99 裏高尾町のカツラ林
- 90 高尾梅郷
- 94 大光寺のシダレザクラ
- 100 狭間公園のイチョウ
- 53 真覚寺の湧水
- 70 エスフォルタアリーナと芝生広場
- 44 広園寺
- 21 寺田町の並木道

東南部地域

- 74 花の名所片倉城跡公園
- 7 片倉つどいの森公園の広場と眺望
- 75 栃谷戸公園の棚田と石橋
- 35 丘陵地形が残る宇津貫公園

- 34 ホタルが棲む宇津貫緑地
- 77 八王子ニュータウンのまちなみ
- 76 北野台中央公園の広場
- 30 長沼公園の雑木林

東部地域

- 47 往時の面影が残る絹の道
- 80 絹の道周辺の里山風景
- 28 鍵水の谷戸風景
- 98 白山神社まちの広場の桜
- 82 大学セミナーハウスの建築群
- 81 多摩美術大学の図書館
- 86 リーフィア南大沢のまちなみ
- 79 コーシャハイム南大沢五丁目周辺のまちなみ
- 85 ベルコリーヌ南大沢のまちなみ
- 59 南大沢駅前のまちなみ
- 97 首都大学東京前の桜並木

The Hachioji
100 Best Sceneries

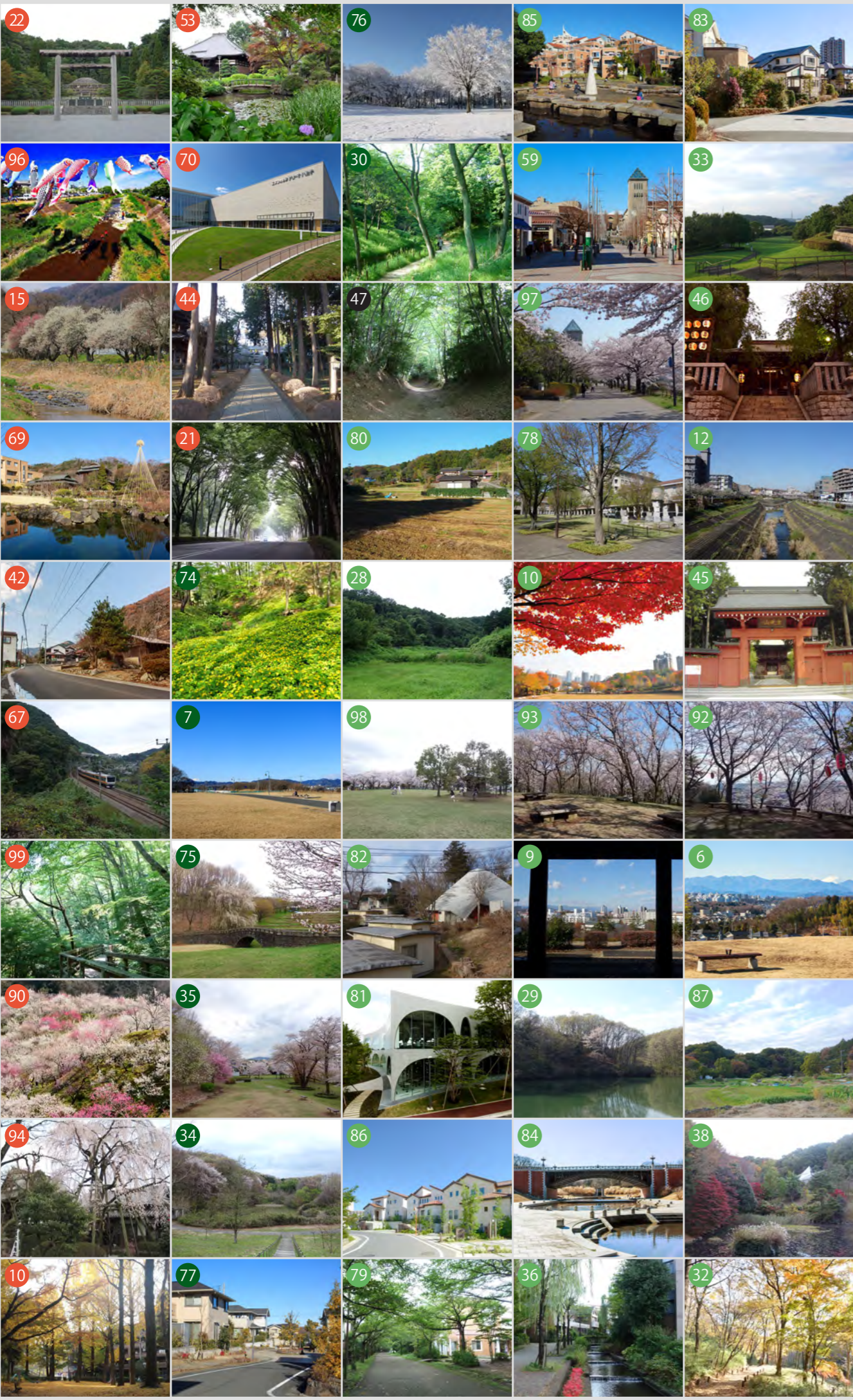


八王子 景観 100選

市制 100 周年を迎えるにあたり、景観に対する意識を高めるとともに良好な都市景観の保全と活用に役立てるため、「八王子景観 100 選」の選定を進めてきました。

平成 28 年 8 月からの 3 か月間で候補地の募集を行い、合計 751 点の応募がありました。また、整理、集約した 201 ヲ所の候補地について、平成 29 年 2 月からの 2 か月間で候補地パネル展と応援投票を実施し、多数の応援コメント等をいただきました。その後、八王子市景観審議会での審議を経て、平成 29 年 8 月に「八王子景観 100 選」を決定しました。





The Hachioji
100 Best Sceneries

平成29年
八王子
100th

百年の彩りを
次の100年の輝きへ

八王子
景観100選

