

八王子市景観計画 届出の手引き（景観形成基準における色彩基準）

地域の景観特性を考慮して、地域や建築物の規模に応じて「使用できる色の範囲」を設定しています。

区分		基準	
一般地区	緑との共生ゾーン外	特定大規模建築物以外	別表Ⅰ
		特定大規模建築物	別表Ⅱ
	緑との共生ゾーン内		別表Ⅲ
重点地区 (景観誘導地区)	甲州街道沿道地区		別表Ⅳ
	中心市街地 環境整備地区	特定大規模建築物以外	別表Ⅰ
		特定大規模建築物	別表Ⅱ
	高尾駅・多摩御陵周辺地区		別表Ⅴ
	裏高尾・小仏地区		別表Ⅲ
	高尾山参道周辺地区		別表Ⅴ
	浅川沿川地区		別表Ⅲ

■色彩基準の適用部位・面積の考え方

色彩基準は、主に建築物等の外観のうち、大きな面積を占める「外壁基本色」及び外壁に表情をつける場合等に用いる「強調色」、勾配屋根に用いる「屋根色」について定めています。

基準に適合した色彩を用いるとともに、周辺の景観との調和に配慮してください。

- 外壁基本色：外壁各面の4/5以上は、「外壁基本色」の基準に適合した色彩を用いてください。
- 強調色：外壁に表情をつける場合など、外壁各面の1/5以下の範囲で、「強調色」の基準に適合した色彩を用いることができます。
- 屋根色：勾配屋根の色彩は、「屋根色」の基準に適合した色彩を用いてください。

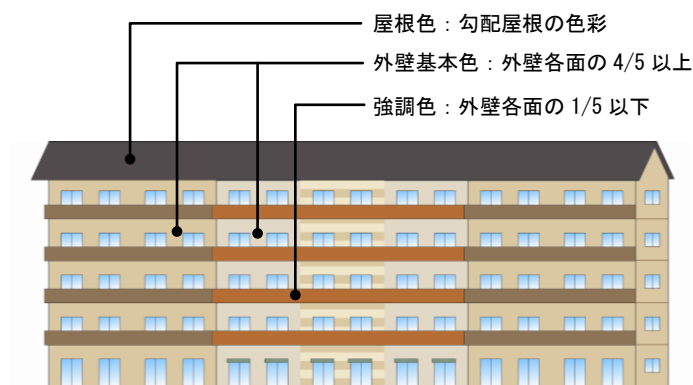


図 色彩基準の適用部位・面積の考え方

■色彩基準の適用除外について

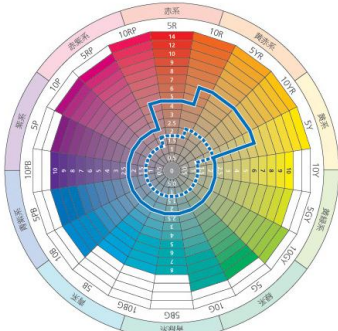
以下に該当する場合は、基準の適用除外として色彩基準の範囲外の色彩も用いることができます。

- 工作物の色彩については、建築物の外壁基本色の基準と同様とする。ただし、他の法令で使用する色彩が定められているもの、トラス構造物等で壁面と認識できないものについてはこの限りでない。
- 建築物の屋根にあっては無釉の和瓦、銅板、草葺きによるものの色彩、建築物の外壁等及び工作物にあっては着色していない木材、土壁、ガラス、レンガ等の材料によって仕上げられる部分の色彩については、この基準を適用しないことができる。
- 工作物のうち、柵類、柱類及び鉄塔については、明度4.0未満の色彩も使用可能とする。
- 市民となじみが深い地域のイメージの核となるもの、地域のランドマークの役割を果たしているもの、その他良好な景観の形成に貢献する等、本計画の実現に資する色彩計画については、景観審議会等の意見を聴取した上で、この基準によらないことができる。

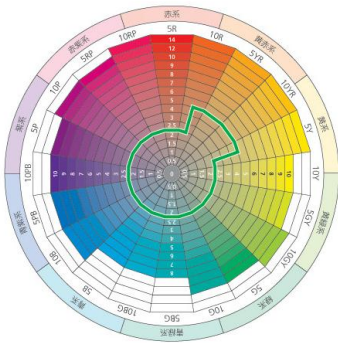
別表Ⅰ 【対象】

緑との共生ゾーン外（特定大規模建築物以外）
 中心市街地環境整備地区（特定大規模建築物以外）

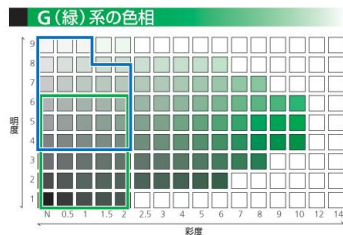
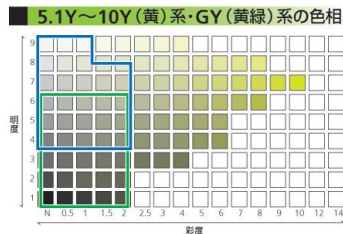
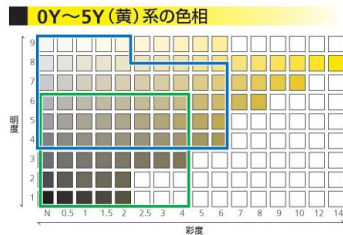
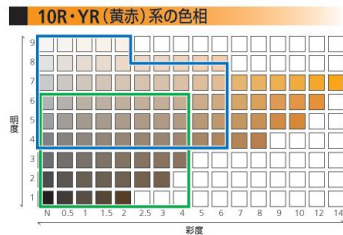
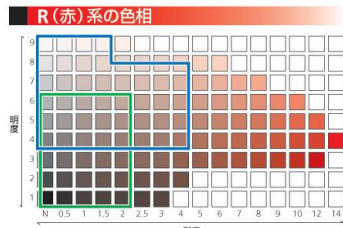
基準の適用部位・面積	色相	明度	彩度
外壁基本色	0.0R~9.9R	4.0以上8.5未満の場合 8.5以上の場合	4.0以下 1.5以下
	0.0YR~5.0Y	4.0以上8.5未満の場合 8.5以上の場合	6.0以下 2.0以下
	その他	4.0以上8.5未満の場合 8.5以上の場合	2.0以下 1.0以下
屋根色	0.0YR~5.0Y その他	6.0以下	4.0以下 2.0以下



■外壁基本色の使用可能範囲
 (実線：明度4.0以上8.5未満、点線：明度8.5以上)



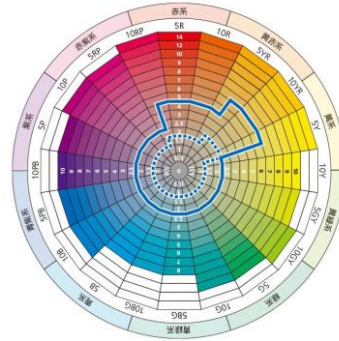
■屋根色の使用可能範囲（明度6.0以下）



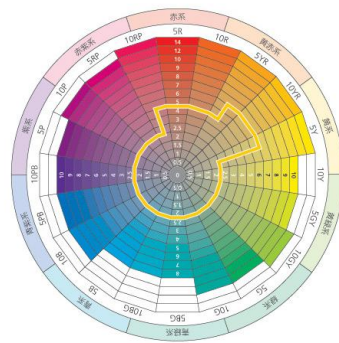
別表Ⅱ 【対象】

緑との共生ゾーン外（特定大規模建築物）
 中心市街地環境整備地区（特定大規模建築物）

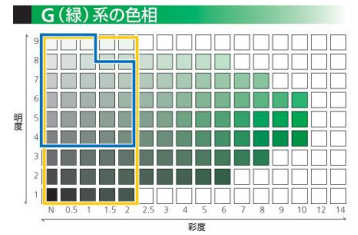
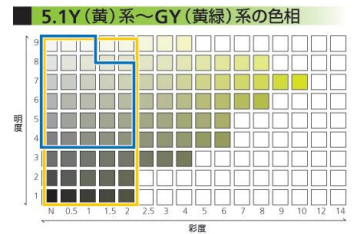
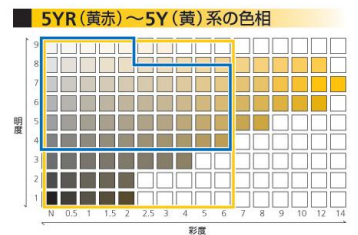
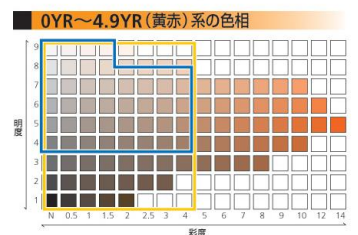
基準の適用部位・面積	色相	明度	彩度
外壁基本色	0.0R~4.9R	4.0以上8.5未満の場合 8.5以上の場合	4.0以下 1.5以下
	5.0YR~5.0Y	4.0以上8.5未満の場合 8.5以上の場合	6.0以下 2.0以下
	その他	4.0以上8.5未満の場合 8.5以上の場合	2.0以下 1.0以下
強調色	0.0R~4.9YR	—	4.0以下
	5.0YR~5.0Y		6.0以下
	その他		2.0以下



■外壁基本色の使用可能範囲
 (実線：明度4.0以上8.5未満、点線：明度8.5以上)



■外壁強調色の使用可能範囲



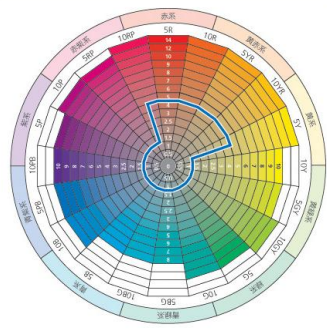
別表Ⅲ 【対象】

緑との共生ゾーン内
裏高尾・小仏地区／浅川沿川地区

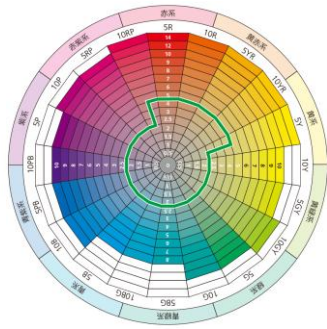
基準の適用部位・面積	色相	明度	彩度
外壁基本色	0.0R~5.0Y	4.0以上 8.5未満(※1)	4.0以下
	その他		1.0以下
屋根色(勾配屋根)	0.0R~5.0Y	6.0以下	4.0以下
	その他		2.0以下
強調色(※2)	0.0R~4.9YR	—	4.0以下
	5.0YR~5.0Y		6.0以下
	その他		2.0以下

※1：届出対象の建築物等の高さ 10m未満の部分(高さ 10m未満の建築物等含む)については、外壁基調色の明度を 3.0 以上 8.5 未満とする。

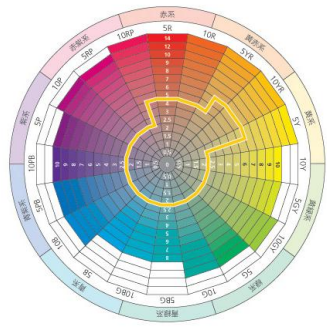
※2：強調色の制限は特定大規模建築物のみとする。



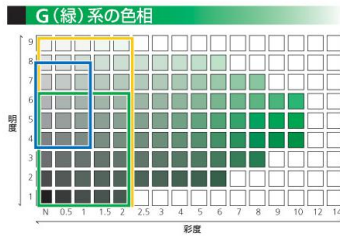
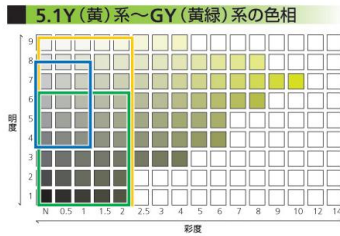
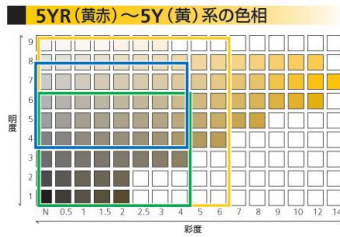
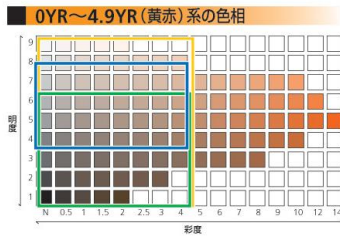
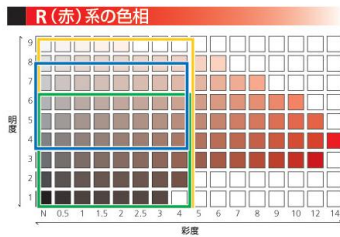
■外壁基本色の使用可能範囲



■屋根色の使用可能範囲(明度 6.0 以下)



■外壁強調色の使用可能範囲



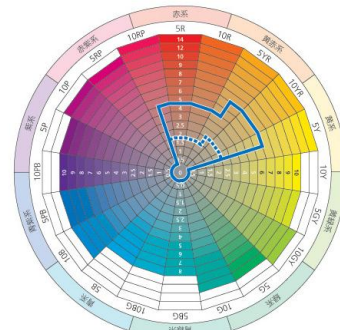
凡例
 外壁基本色の使用可能範囲
 (外壁の4/5はこの範囲から選択)
 外壁強調色の使用可能範囲
 (外壁の1/5以下で使用可能)
 屋根色の使用可能範囲
 (陸屋根の屋根面には適用しない)

別表Ⅳ 【対象】

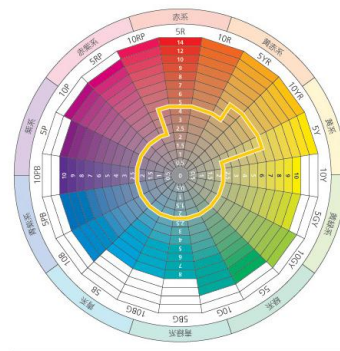
甲州街道沿道地区

基準の適用部位・面積	色相	明度	彩度	
外壁基本色	0.0R~4.9R	4.0以上 8.5未満の場合	4.0以下	
		8.5以上の場合	1.5以下	
外壁基本色	5.0YR~5.0Y	4.0以上 8.5未満の場合	6.0以下	
		8.5以上の場合	2.0以下	
強調色(※1)	0.0R~4.9YR	—	4.0以下	
			5.0YR~5.0Y	6.0以下
			その他	2.0以下

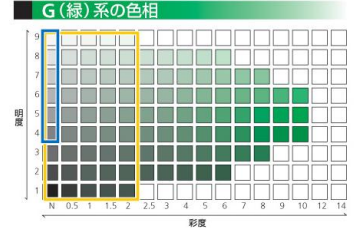
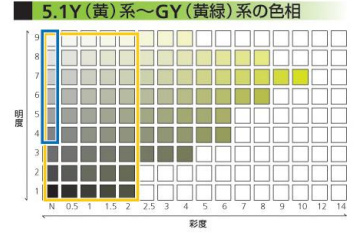
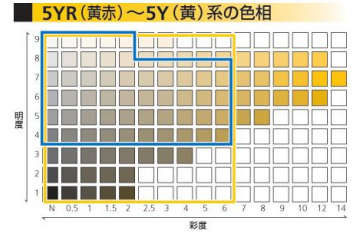
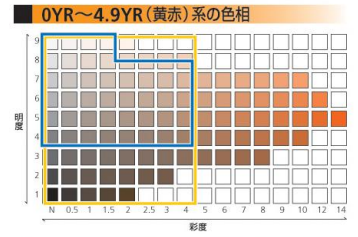
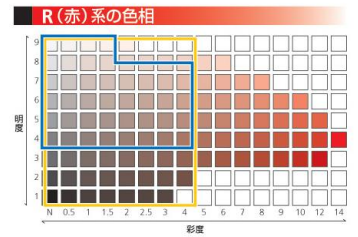
※1：強調色の制限は特定大規模建築物のみとする。



■外壁基本色の使用可能範囲
(実線：明度 3.0 以上 8.5 未満、点線：明度 8.5 以上)



■外壁強調色の使用可能範囲



凡例
 外壁基本色の使用可能範囲
 (外壁の4/5はこの範囲から選択)
 外壁強調色の使用可能範囲
 (外壁の1/5以下で使用可能)

別表V 【対象】

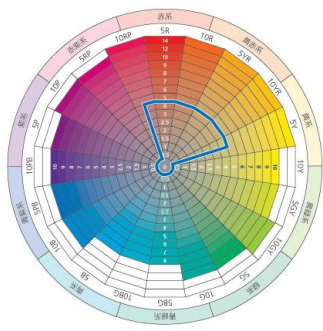
高尾駅・多摩御陵周辺地区

高尾山参道周辺地区

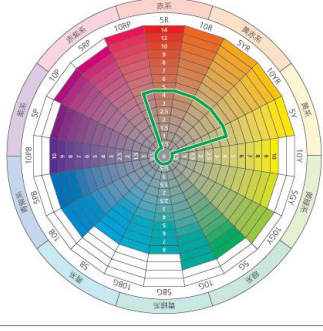
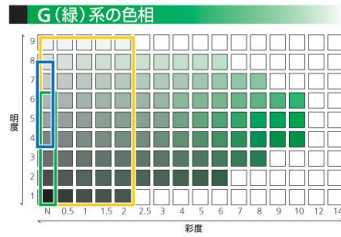
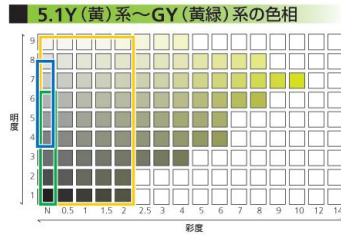
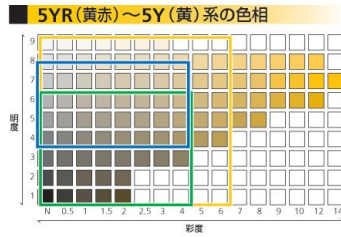
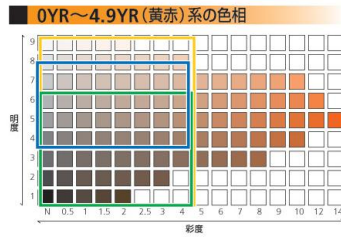
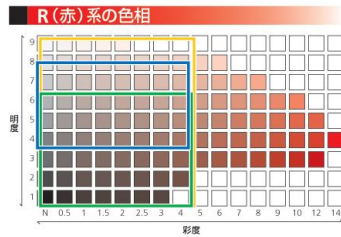
基準の適用部位・面積	色相	明度	彩度
外壁基本色	0.0R~5.0Y	4.0以上8.5未満(※1)	4.0以下
強調色(※2)	0.0R~4.9YR	—	4.0以下
	5.0YR~5.0Y		6.0以下
	その他		2.0以下
屋根色 (勾配屋根)	0.0R~5.0Y	6.0以下	4.0以下

※1：届出対象の建築物等の高さ10m未満の部分（高さ10m未満の建築物等含む）については、外壁基調色の明度を3.0以上8.5未満とする。

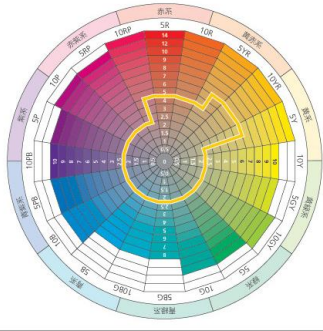
※2：強調色の制限は特定大規模建築物のみとする。



■外壁基本色の使用可能範囲



■屋根色の使用可能範囲（明度6.0以下）



■外壁強調色の使用可能範囲

- 凡例**
- 外壁基本色の使用可能範囲
(外壁の4/5はこの範囲から選択)
 - 外壁強調色の使用可能範囲
(外壁の1/5以下で使用可能)
 - 屋根色の使用可能範囲
(陸屋根の屋根面には適用しない)

本資料に用いた色彩の解説図等は、印刷による色再現のため、実際の色彩とは異なる場合があります。

【問い合わせ先・届出窓口】

八王子市まちなみ整備部まちなみ景観課
〒192-8501
東京都八王子市元本郷町三丁目24番1号
TEL：042-620-7267
FAX：042-626-3616
E-mail：b132300@city.hachioji.tokyo.jp