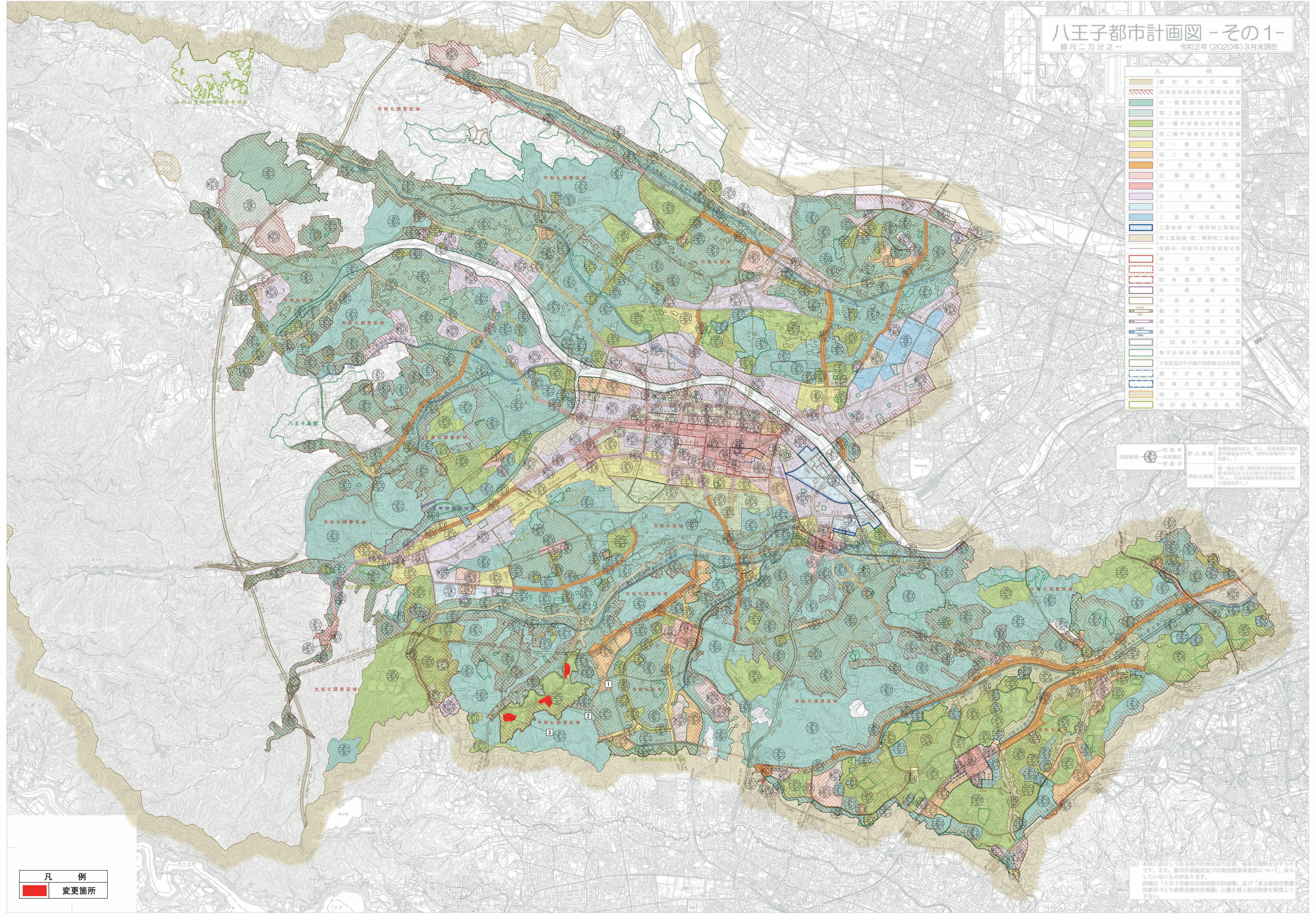


八王子都市計画図 -その1-
縮尺二万分の一 令和2年(2020年)3月末現在



凡	例
[Red line]	都市計画区域境界
[Blue line]	市街化調整区域境界
[Green]	第一種低層住居専用地域
[Light Green]	第二種低層住居専用地域
[Yellow-Green]	第一種中高層住居専用地域
[Light Green]	第二種中高層住居専用地域
[Yellow]	第一種住居地域
[Light Yellow]	第二種住居地域
[Orange]	準住居地域
[Pink]	近隣商業地域
[Light Purple]	商業地域
[Purple]	準工業地域
[Light Blue]	工業地域
[Blue]	工業専用地域
[Dark Blue]	工業地域・第一種特別工業地区
[Light Blue]	準工業地域・第二種特別工業地区
[Red dashed line]	建築率・容積率及び高度地区界
[Red solid line]	特定街区
[Red dashed line]	高度利用地区
[Red dashed line]	陸軍施設敷留地区
[Red dashed line]	風致地区
[Red dashed line]	生産緑地地区
[Red dashed line]	都市計画道路
[Red dashed line]	都市計画鉄道
[Red dashed line]	都市計画河川
[Red dashed line]	一団地の住宅施設
[Red dashed line]	都市計画公園・緑地及び高層
[Red dashed line]	下水道及びその他の施設又は火葬場
[Red dashed line]	都市計画駐車場
[Red dashed line]	地域冷暖房施設
[Red dashed line]	地区計画区域
[Red dashed line]	特別緑地保全地区

用途地域	容積率	防火地域	容積率の%以上(但し、用途地域が第一種及び第二種低層住居専用地域を除く。)
[Green]	第一種低層住居専用地域	第一種防火地域	第一種及び第二種低層住居専用地域は建築率の%以上その他の用途地域は全て(但し、用途地域が第一種及び第二種低層住居専用地域を除く。)
[Light Green]	第二種低層住居専用地域	第二種防火地域	
[Yellow-Green]	第一種中高層住居専用地域		
[Light Green]	第二種中高層住居専用地域		
[Yellow]	第一種住居地域		
[Light Yellow]	第二種住居地域		
[Orange]	準住居地域		
[Pink]	近隣商業地域		
[Light Purple]	商業地域		
[Purple]	準工業地域		
[Light Blue]	工業地域		
[Blue]	工業専用地域		
[Dark Blue]	工業地域・第一種特別工業地区		
[Light Blue]	準工業地域・第二種特別工業地区		

凡	例
[Red]	変更箇所

(注) 本図に表示してある都市計画決定の位置、境界は概略を示すものであり、また、都市計画施設及び市街地開発事業等については、表示していません。
詳細は「八王子市都市計画部都市計画課」及び「東京都都市整備局都市づくり政策部都市計画課」に備え置く指定図書を閲覧して下さい。

「この図面は、東京都庁の委託を受けて、東京都庁(2020年)の印刷版を制作して作成したものである。(東京都)31都市計画決定書第1号(東京都)31都市計画決定書第1号、令和2年7月20日(東京都)31都市計画決定書第1号、令和2年7月20日