

八王子都市計画図 - その1 -  
縮尺二万分の一 令和2年(2020年)3月末現在

- 凡例
- 都市計画区域境界
  - 市街化調整区域境界
  - 第一種低層住居専用地域
  - 第二種低層住居専用地域
  - 第一種中高層住居専用地域
  - 第二種中高層住居専用地域
  - 第一種住居地域
  - 第二種住居地域
  - 準住居地域
  - 近隣商業地域
  - 商業地域
  - 準工業地域
  - 工業地域
  - 工業専用地域
  - 工業地域-第一種特別工業地区
  - 準工業地域-第二種特別工業地区
  - 建築率・容積率及び高度地区界
  - 特 定 街 区
  - 高度利用地区
  - 駐車場整備地区
  - 風致地区
  - 生産緑地地区
  - 都市計画道路
  - 都市高速道路
  - 都市計画河川
  - 一団地の住宅施設
  - 都市計画公園・緑地及び公園
  - 下水道及びその他の処理場又は火葬場
  - 都市計画駐車場
  - 地域冷暖房施設
  - 地区計画区域
  - 特別緑地保全地区

用途地域 第一種商業地域、第二種商業地域、第三種商業地域、第一種住宅地域、第二種住宅地域、第一種低層住居専用地域、第二種低層住居専用地域、第一種中高層住居専用地域、第二種中高層住居専用地域、第一種住居地域、第二種住居地域、準住居地域、近隣商業地域、商業地域、準工業地域、工業地域、工業専用地域、工業地域-第一種特別工業地区、準工業地域-第二種特別工業地区

防火地域 防火地域、準防火地域

都市計画河川 都市計画河川

一団地の住宅施設 一団地の住宅施設

都市計画公園・緑地及び公園 都市計画公園・緑地及び公園

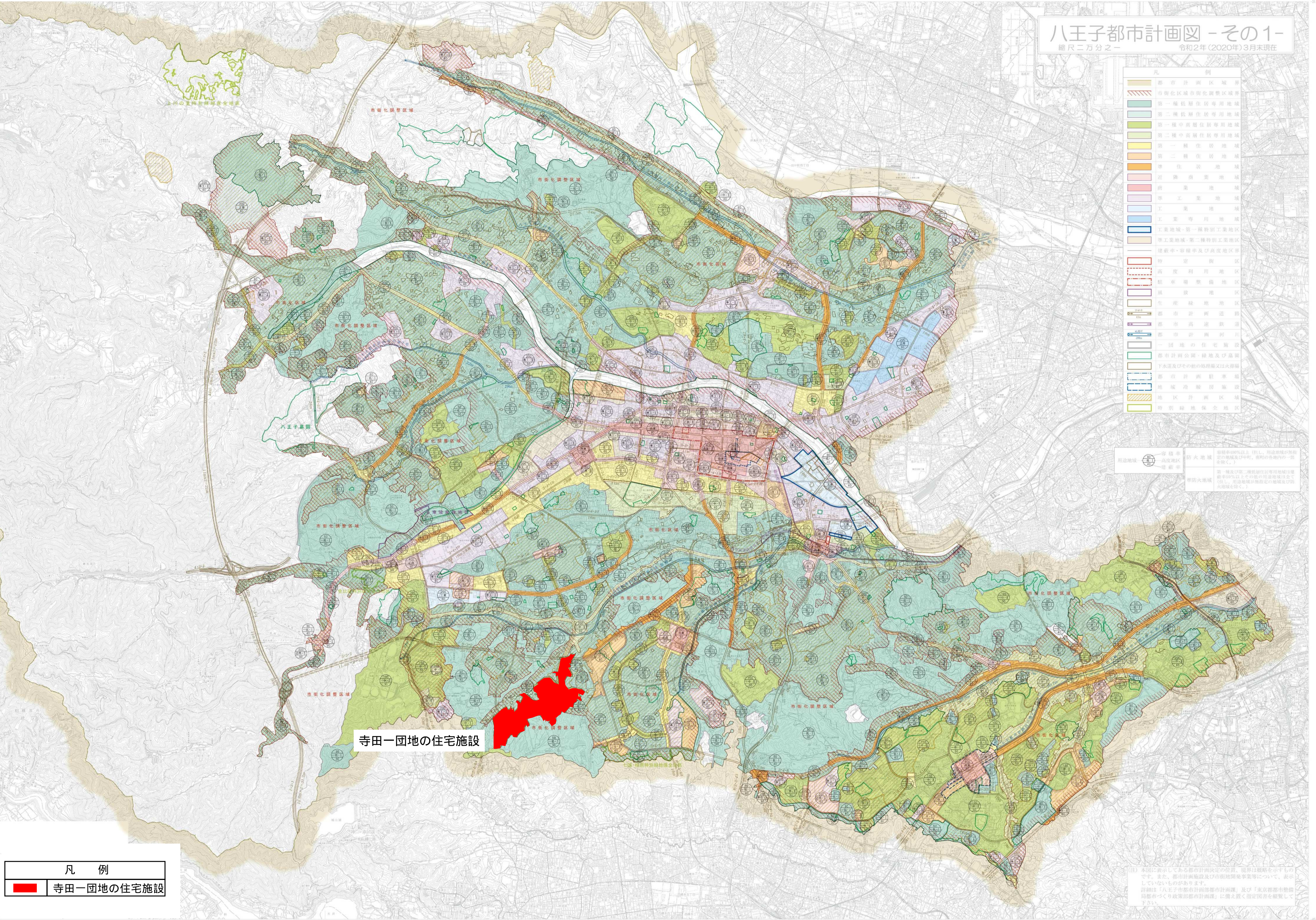
下水道及びその他の処理場又は火葬場 下水道及びその他の処理場又は火葬場

都市計画駐車場 都市計画駐車場

地域冷暖房施設 地域冷暖房施設

地区計画区域 地区計画区域

特別緑地保全地区 特別緑地保全地区



凡例

寺田一団地の住宅施設

(注) 本図に表示してある都市計画決定の位置、境界は概略を示すものであります。また、都市計画施設及び市街地開発事業等については、表示していません。詳細は「八王子市都市計画部都市計画課」及び「東京都都市整備局都市づくり政策部都市計画課」に備え置く指定図書を閲覧して下さい。

平成二十八年(二〇一六年)編集

株式会社八州調製

八王子市役所