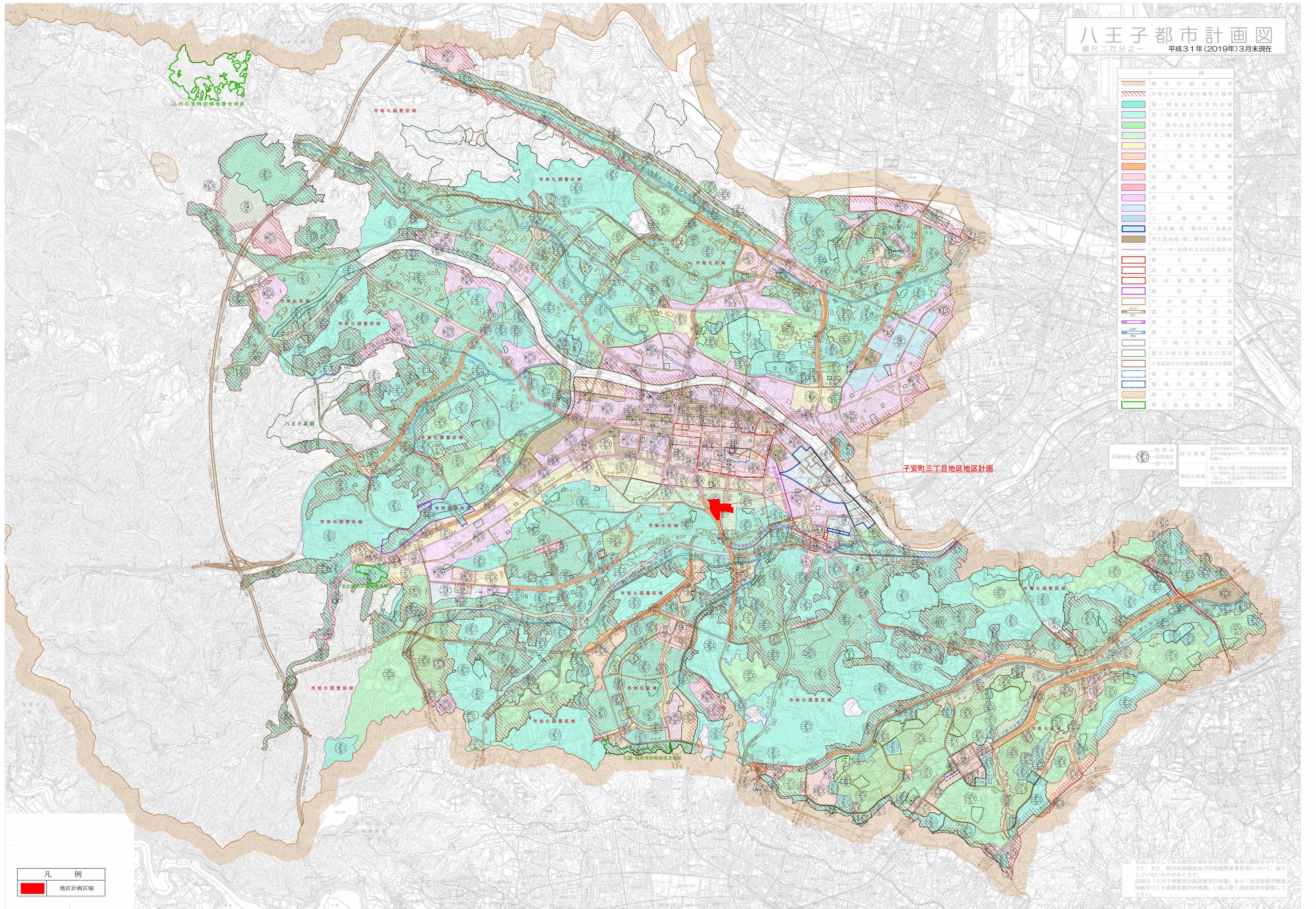


八王子都市計画地区計画 子安町三丁目地区地区計画 総括図〔八王子市決定〕



八王子都市計画図
縮尺二万分の一 平成31年(2019年)3月末現在

| 凡例 | 例 |
|------------------|----------------------------------|
| 市街化調整区域界 | [Brown line] |
| 市街化区域市街化調整区域界 | [Dashed brown line] |
| 第一種低層住居専用地域 | [Light green area] |
| 第二種低層住居専用地域 | [Light blue area] |
| 第一種中高層住居専用地域 | [Yellow-green area] |
| 第二種中高層住居専用地域 | [Yellow area] |
| 第一種住居地域 | [Light orange area] |
| 第二種住居地域 | [Orange area] |
| 準住居地域 | [Light purple area] |
| 近隣商業地域 | [Pink area] |
| 商業地域 | [Purple area] |
| 準工業地域 | [Light blue area] |
| 工業地域 | [Blue area] |
| 工業専用地域 | [Dark blue area] |
| 工業地域・第一種特別工業地区 | [Blue area with diagonal lines] |
| 準工業地域・第二種特別工業地区 | [Brown area with diagonal lines] |
| 種々い草・容積率及び高度地区界 | [Red line] |
| 特定街路 | [Red line] |
| 高度利用地区 | [Red line] |
| 駐車場整備地区 | [Red line] |
| 風致地区 | [Red line] |
| 生産緑地地区 | [Green line] |
| 都市計画道路 | [Orange line] |
| 都市高速度道 | [Red line] |
| 都市計画河川 | [Blue line] |
| 一帯地の住宅施設 | [Red line] |
| 都市計画公園・緑地及び菜園 | [Green area] |
| 下水道及びその他処理場又は火葬場 | [Red line] |
| 都市計画既設車道 | [Blue line] |
| 地域冷暖房施設 | [Blue line] |
| 地区計画区域 | [Orange area] |
| 特別緑地保全地区 | [Green area] |

子安町三丁目地区地区計画

市街化調整区域 市街化区域 第一種及び第二種低層住居専用地域は種々い草・容積率及び高度地区と併せて適用される。互換地域は市街化調整区域及び第一種低層住居専用地域を除く。

〔注〕本図に示してある都市計画決定の位置、境界は概略を示すものであり、また、都市計画施設及び市街化調整区域等については、表示していません。詳細は「八王子都市計画部都市計画課」及び「東京都都市整備局都市づくり政策部都市計画課」に備え置いた図書をご覧ください。

| 凡例 | |
|--------------|--------|
| [Red square] | 地区計画区域 |

「この地図は、東京都知事の承認を受けて、東京府地図 909(01)地編図集を利用して作成したものである。(承認番号) 30都府県交審第22号
(承認番号) 30都府県交審第162号、平成29年 9月 7日
(承認番号) 30都府県交審第 44号、平成31年 2月 28日

1:20,000
0 250 500 1000 1500 2000m