

調査の概要

1 調査目的

この調査は、市民の生活環境への意識、市の施策に対する評価及び市政への意見・要望を把握し、本市の市政運営の資料として活用することを目的とする。

2 調査設計

- (1) 調査地域：市内全域
- (2) 調査対象：市内在住の満20歳以上の男女個人
- (3) 対象者数：3,000人
- (4) 抽出方法：住民基本台帳からの層化2段無作為抽出法(層化 地点抽出 対象者抽出)
層 化...『八王子ゆめおりプラン』で示された本庁・事務所管轄区域に基づき、6地域に区分する。(* 下の地域区分図参照)
地点数配分...各地域の調査対象人口(満20歳以上男女)に応じて調査対象を配分する。
調査対象に基づいて合計100地点となるように各地区の地点数を決定、地点を抽出する。
対象者抽出...抽出された各地点において対象者数が30人となるように無作為系統抽出を行う。

* 本調査における地域区分

- 中央地域：本庁管内
- 西部地域：元八王子、恩方、川口
- 西南部地域：浅川、横山、館
- 北部地域：加住、石川
- 東南部地域：由井、北野
- 東部地域：由木、由木東、南大沢



- (5) 調査方法：郵送配付・郵送回収法
- (6) 調査時期：平成16年5月28日～6月8日
- (7) 調査担当機関：株式会社 アイ アール エス

3 調査項目

- (1) 定住意向
- (2) 生活環境
- (3) 市政への要望
- (4) 「八王子ゆめおりプラン」の施策指標の目標値に対する達成度
- (5) 循環型社会の形成に向けて
- (6) 地産地消の推進
- (7) 市政選挙
- (8) スポーツ振興の推進

4 回収結果

有効回収数：1,459票

有効回収率：48.6%（発送数：3,000票）

5 報告書の見方

- (1) 図表中の「n」は、その質問の回答者数を表している。
- (2) 回答は、その質問の回答者数（n）を基数として、小数第2位を四捨五入し百分率で表示してある。なお、四捨五入の関係で、合計が100%にならない場合がある。
- (3) 複数回答形式の場合、回答比率の合計は通常100%を超える。
- (4) 本文や図表中での選択肢の内容の表記は、語句が長い場合、一部省略した表現を用いている。

【標本誤差について】

調査結果の比率から母集団（20歳以上の市民全体）の傾向を推測する際には、統計上の誤差（標本誤差）を考慮に入れる必要がある。本調査における各回答比率での標本誤差は、以下の早見表のとおりとなる。例えば回答者総数（1,459人）を100%とする比率で、ある質問の回答が50%のとき、八王子市民（満20歳以上）のこの質問に対する回答は、47.4%～52.6%の間にあると考えてよい。

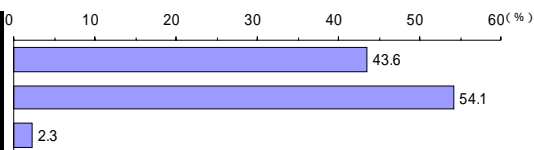
各回答比率における標本誤差早見表

回答比率(P) 基数(n)	10%または 90%前後	20%または 80%前後	30%または 70%前後	40%または 60%前後	50%前後
1,459人	±1.6%	±2.1%	±2.4%	±2.6%	±2.6%
1,000	±1.9%	±2.5%	±2.9%	±3.1%	±3.2%
500	±2.7%	±3.6%	±4.1%	±4.4%	±4.5%
250	±3.8%	±5.1%	±5.8%	±6.2%	±6.3%
100	±6.0%	±8.0%	±9.2%	±9.8%	±10.0%

6 回答者の属性（フェイス・シートの集計結果）

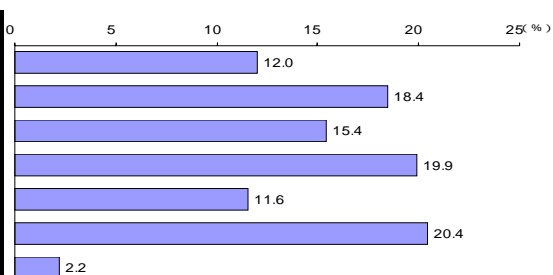
（１）性別（F１）

No.	カテゴリー名	基数(人)	構成比(%)
1	男性	636	43.6
2	女性	790	54.1
	無回答	33	2.3
	全体	1459	100.0



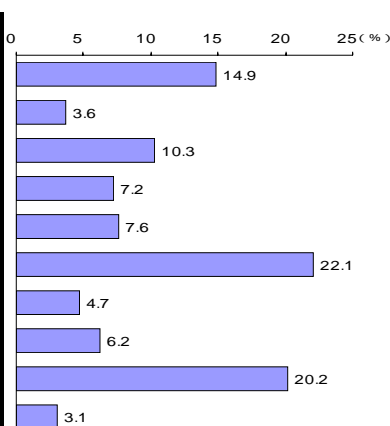
（２）年齢（F２）

No.	カテゴリー名	基数(人)	構成比(%)
1	20歳代	175	12.0
2	30歳代	269	18.4
3	40歳代	225	15.4
4	50歳代	291	19.9
5	60～64歳	169	11.6
6	65歳以上	298	20.4
	無回答	32	2.2
	全体	1459	100.0



（３）ライフステージ（F３）

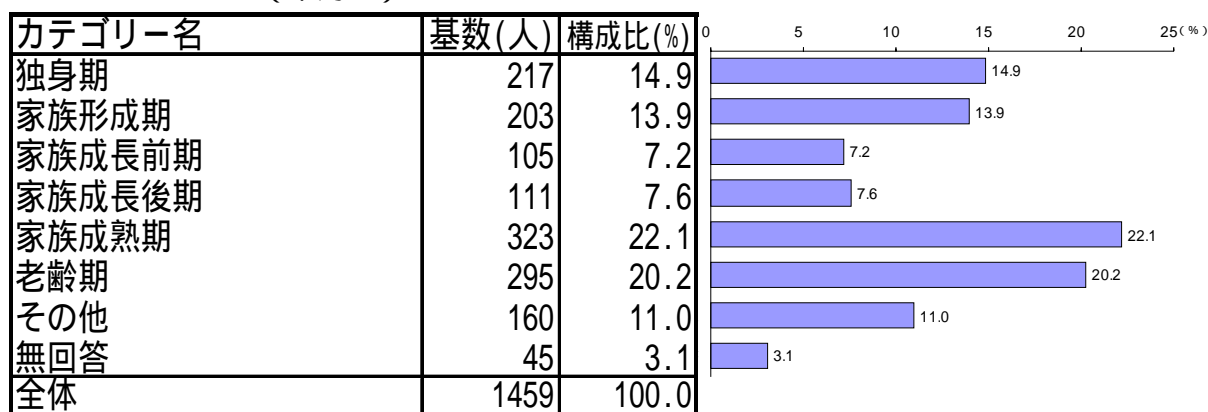
No.	カテゴリー名	基数(人)	構成比(%)
1	20～39歳で単身者	217	14.9
2	20～39歳で配偶者がいて子がいない	53	3.6
3	20～64歳で末子が小学校入学前	150	10.3
4	20～64歳で末子が小学生	105	7.2
5	20～64歳で末子が中学・高校生	111	7.6
6	20～64歳で末子が高校を卒業	323	22.1
7	40～64歳で単身者	69	4.7
8	40～64歳で配偶者がいて子がいない	91	6.2
9	65歳以上	295	20.2
	無回答	45	3.1
	全体	1459	100.0



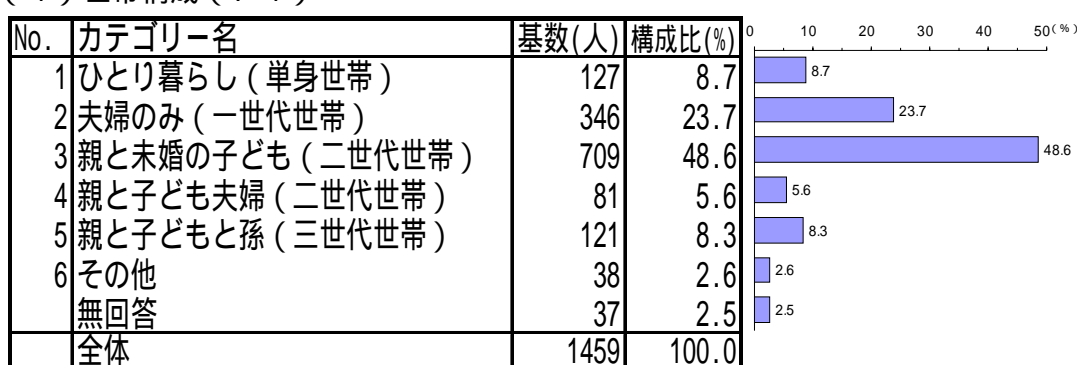
* ライフステージを集約してみると...

20～39歳で単身者	独身期
20～39歳で配偶者がいて子がいない または、 20～64歳で末子が小学校入学前	家族形成期
20～64歳で末子が小学生	家族成長前期
20～64歳で末子が中学・高校生	家族成長後期
20～64歳で末子が高校を卒業	家族成熟期
65歳以上	老齢期
40～64歳で単身者 または、 40～64歳で配偶者がいて子がいない	その他

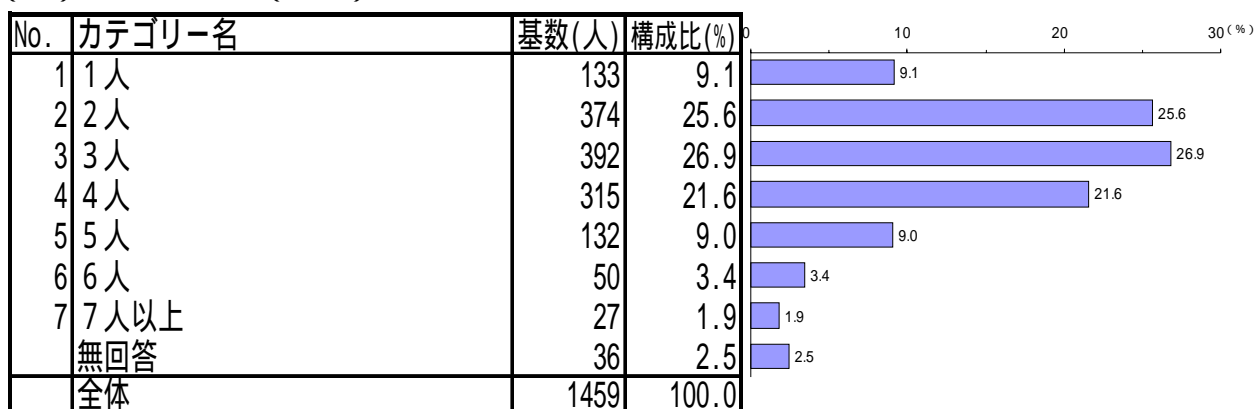
ライフステージ（集約型）



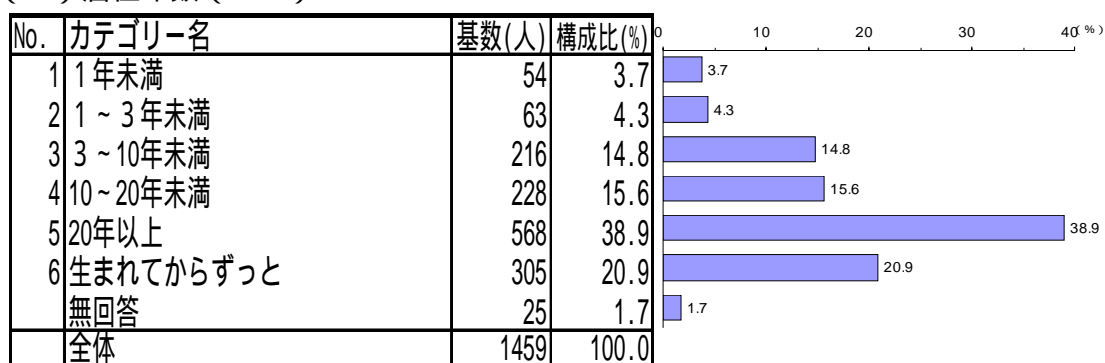
(4) 世帯構成（F4）



(5) 同居家族人数（F5）

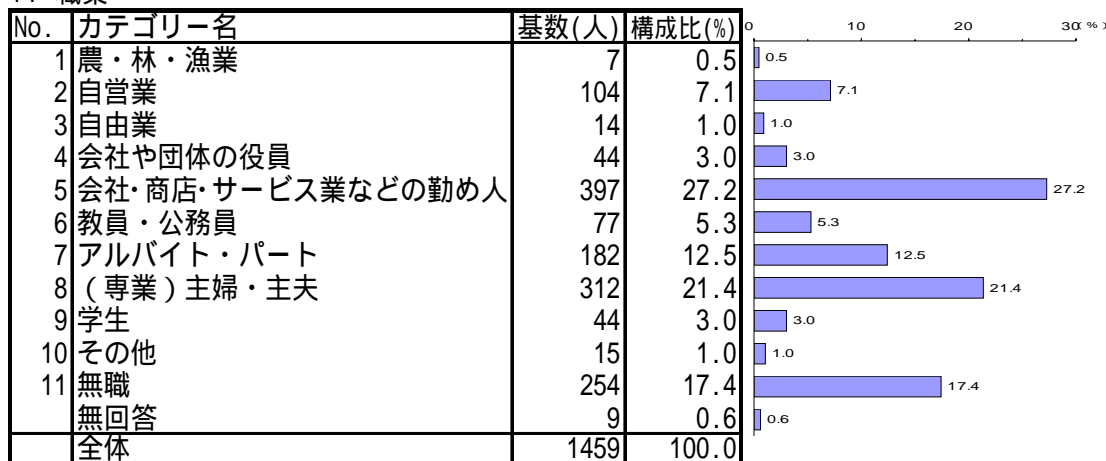


(6) 居住年数（F6）

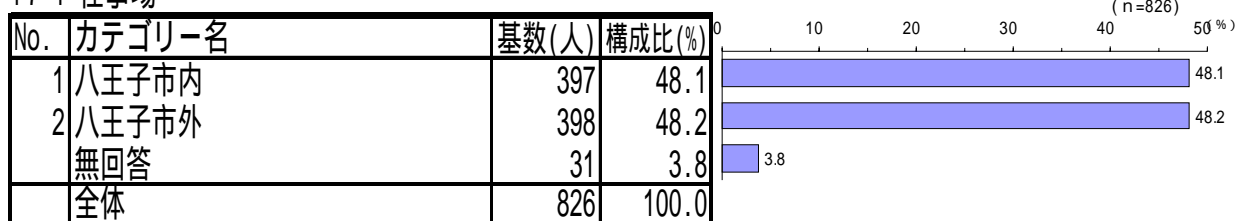


(7) 職業 (F 7) 仕事場 (F 7 - 1)

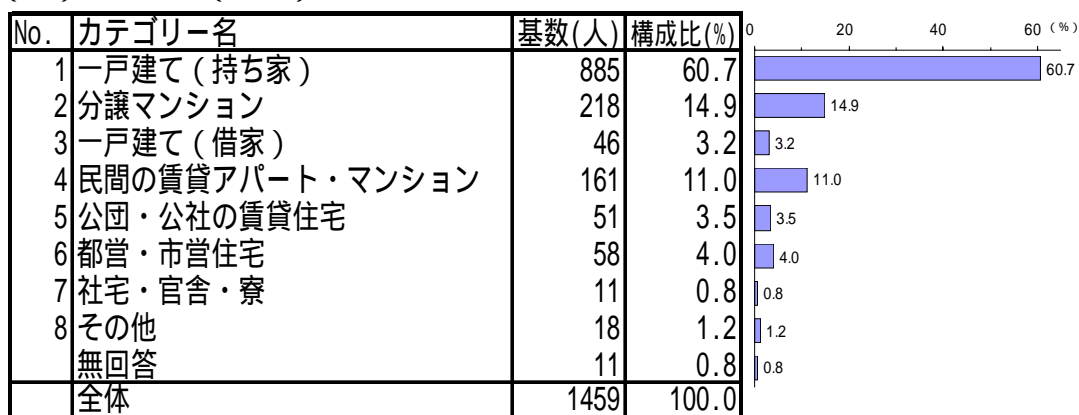
F7 職業



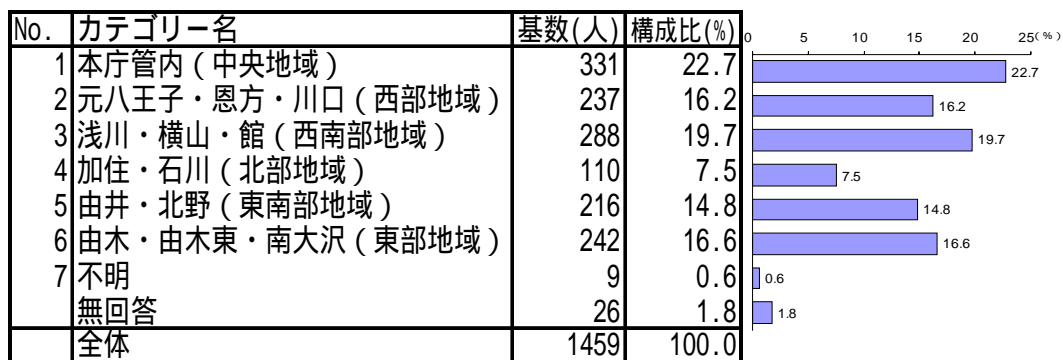
F7-1 仕事場



(8) 住居形態 (F 8)



(9) 居住地域 (F 9)



(10) 町会や自治会の加入状況 (F 10)

