

とうけい 4 統計データ

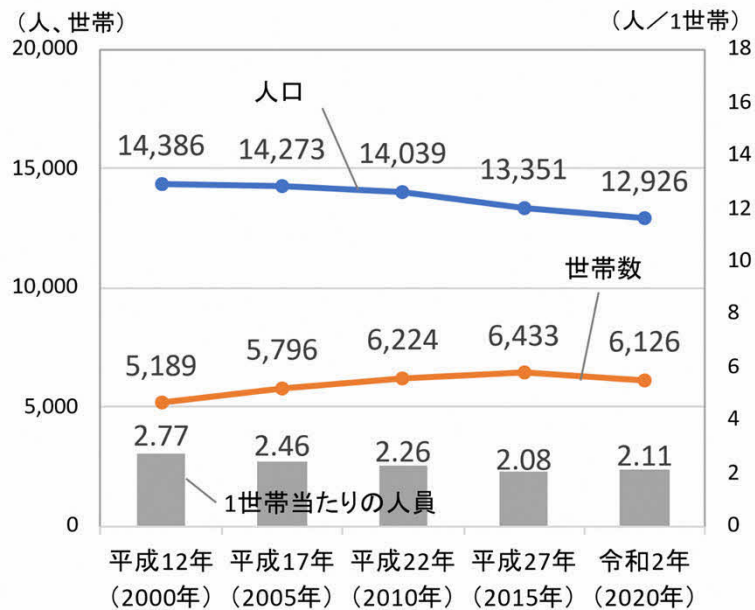
※統計データは、通学区域に含まれる町丁目全域の数字を含めています。
 ※割合・構成比の数値は、小数点以下第2位を四捨五入しているため、合計しても100%にならない場合があります。

(参考)南大沢中学校校区の通学区域

南大沢一丁目9～1、13～、南大沢二丁目全域、南大沢三丁目全域、南大沢四丁目全域

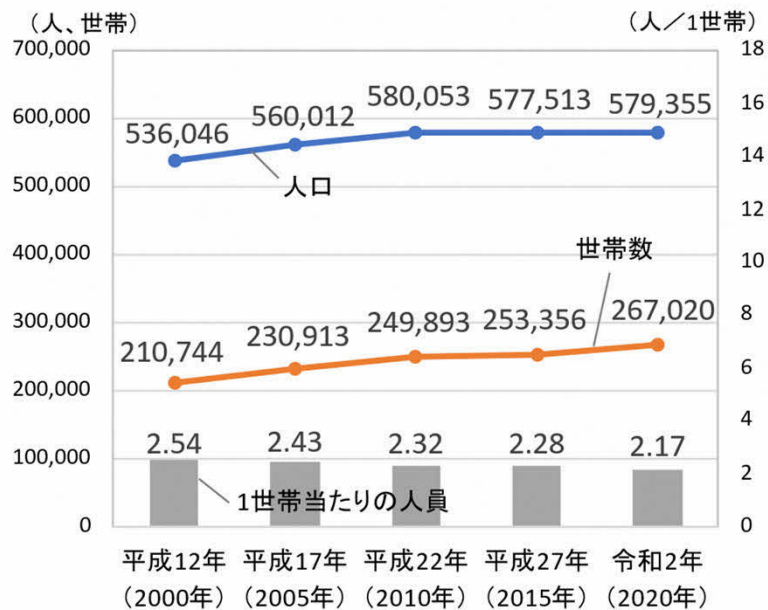
■ 人口・世帯数・1世帯当たりの人員の推移

<南大沢中学校校区>



出典:国勢調査をもとに作成

<八王子市全域>

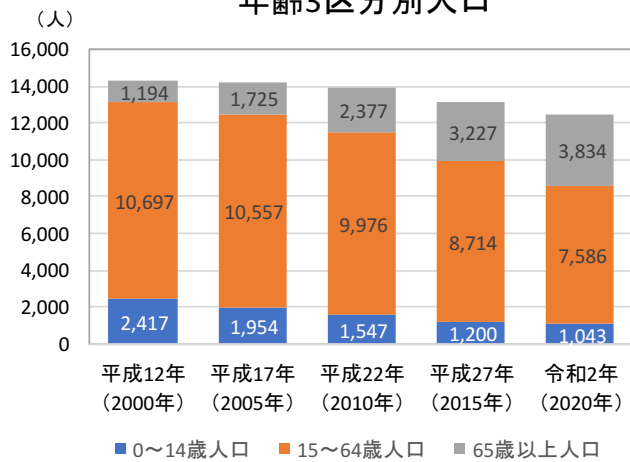


出典:国勢調査をもとに作成

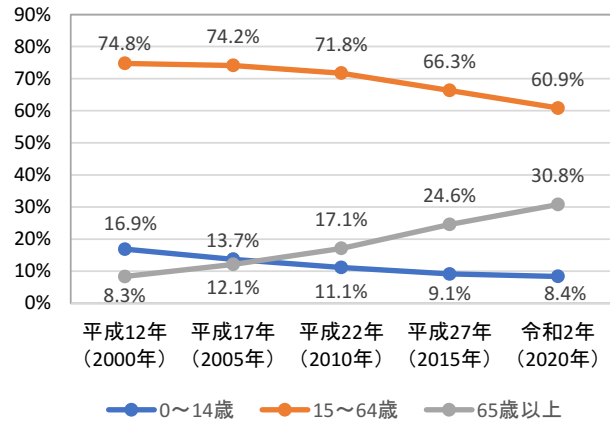
■ 人口構成(年齢3区分別人口)

<南大沢中学校区>

年齢3区分別人口



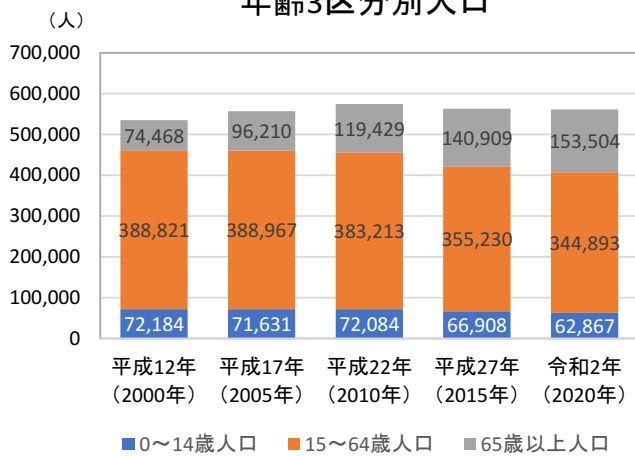
年齢3区分人口割合



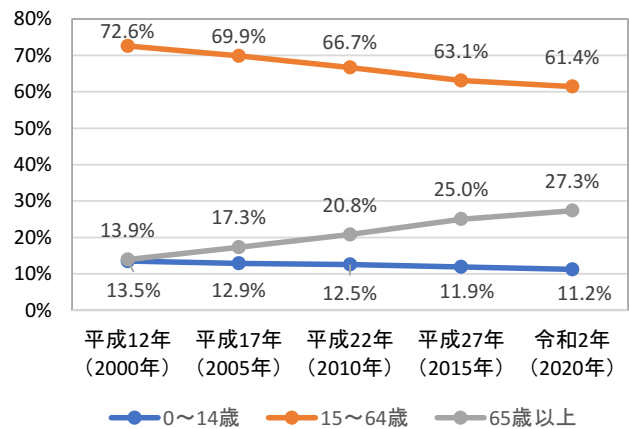
出典:国勢調査をもとに作成
※年齢不詳を含まない

<八王子市全域>

年齢3区分別人口

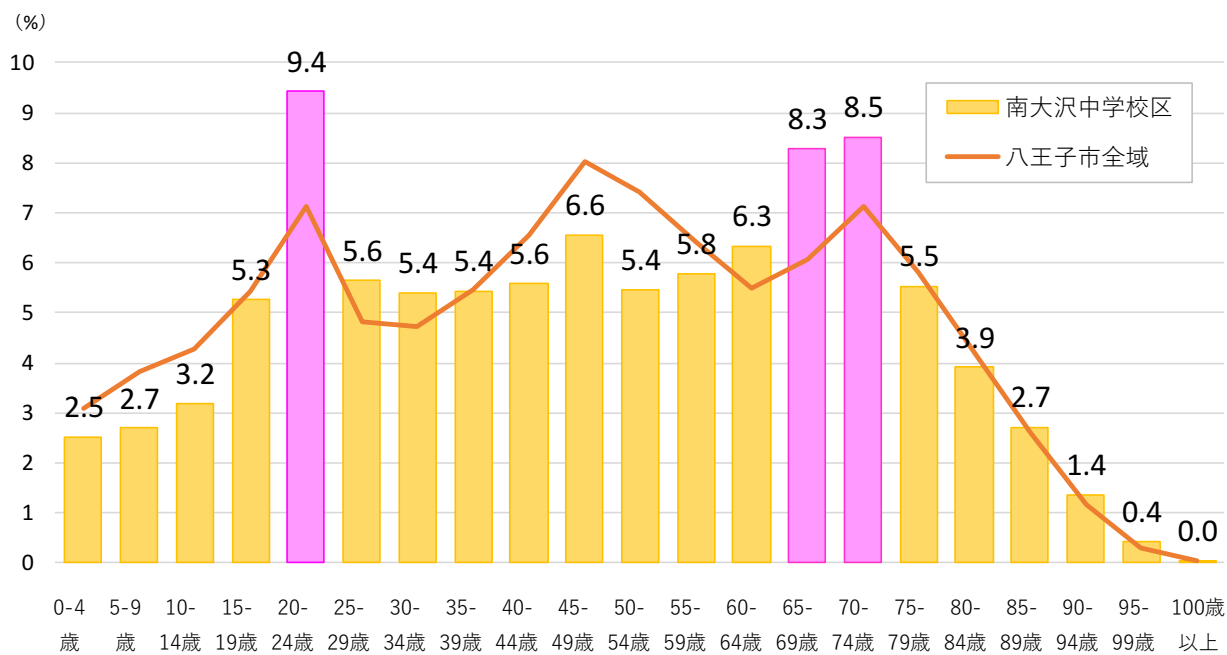


年齢3区分人口割合



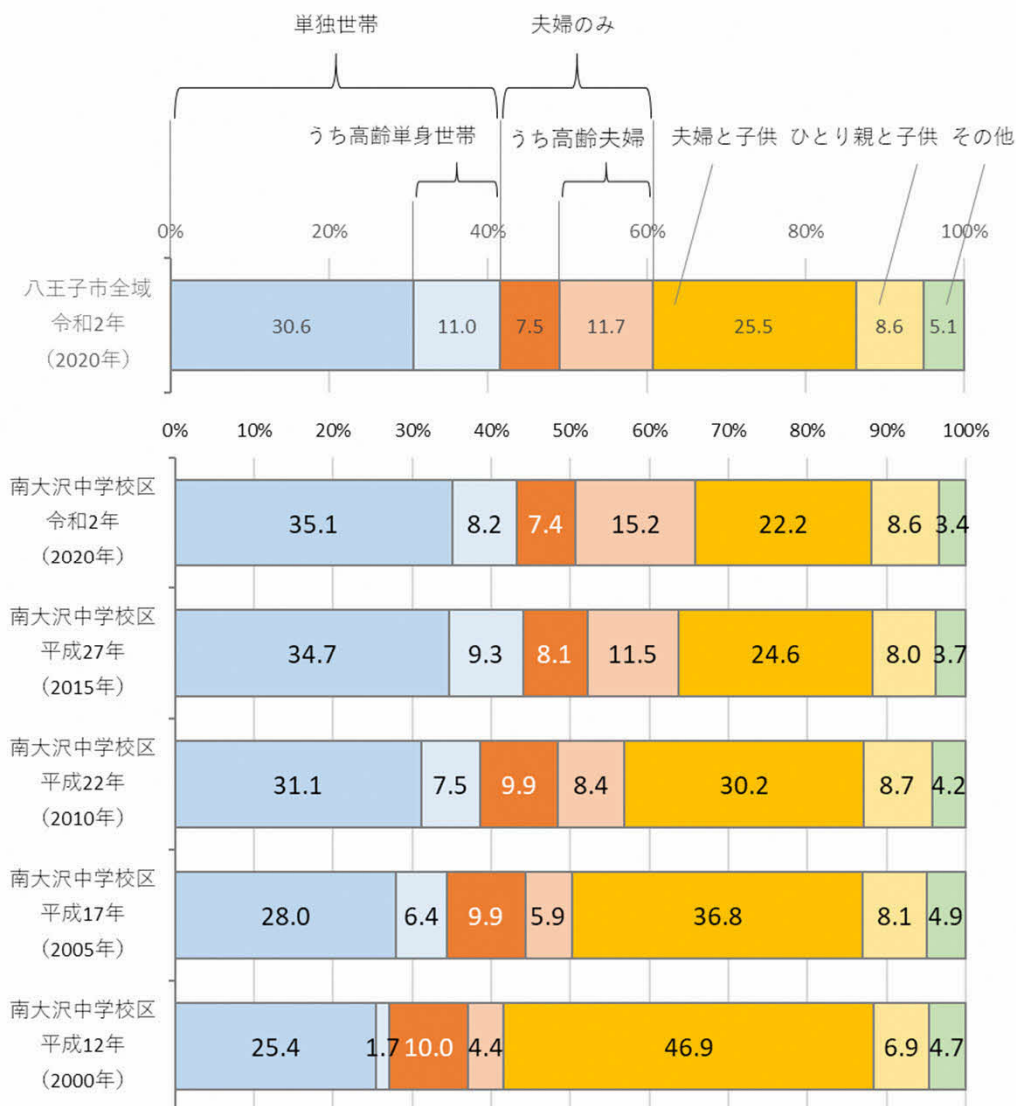
出典:国勢調査をもとに作成
※年齢不詳を含まない

■ 人口構成(5歳階級別人口構成)



出典:令和2年国勢調査をもとに作成
※年齢不詳を含まない

■ 世帯の家族類型(構成比)

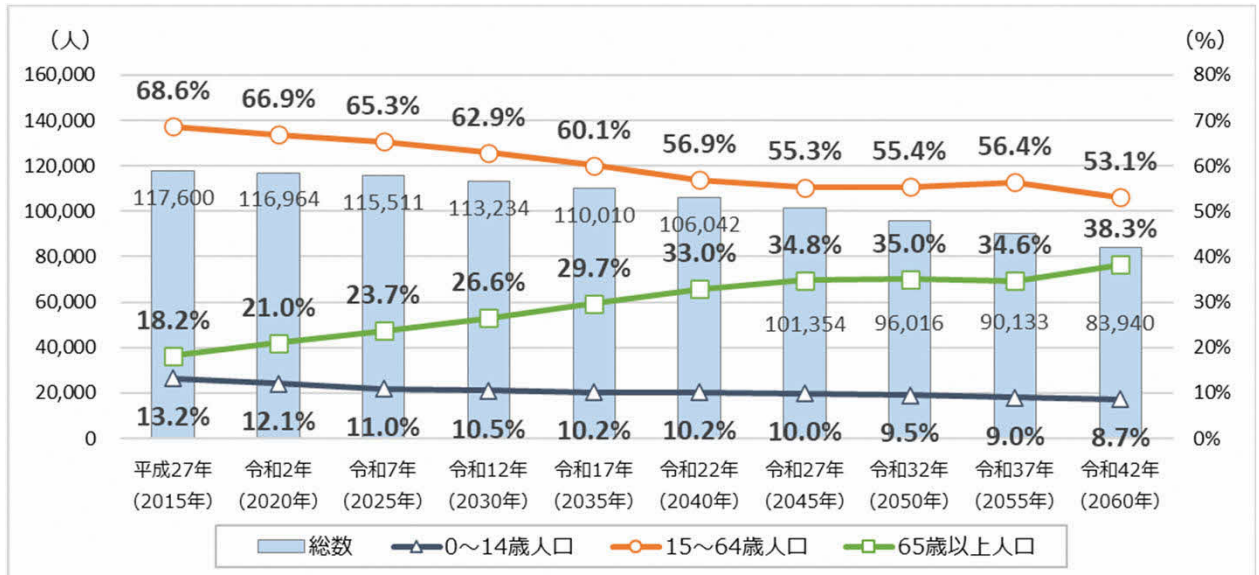


出典:国勢調査をもとに作成

■ 将来人口推計、将来の人口構造

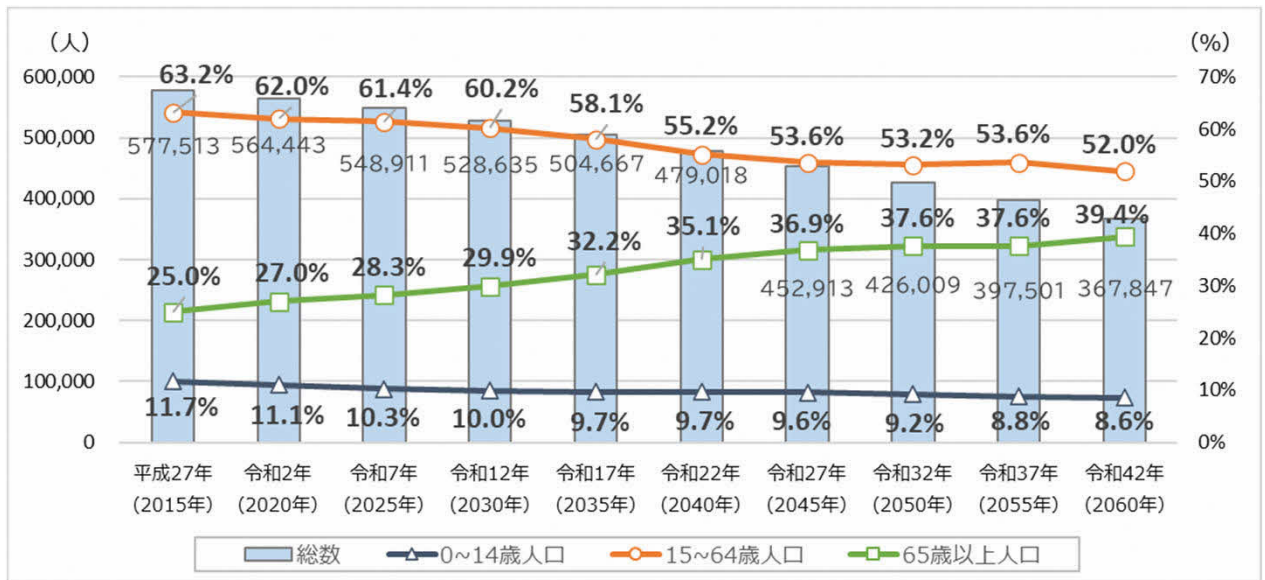
< 東部地域 >

※東部地域とは、本市の特長を活かしたまちづくりをすすめる観点から、市域を中央地域、北部地域、西部地域、西南部地域、東南部地域、東部地域の6つに区分したうちのひとつ。



出典:「八王子市まち・ひと・しごと創生総合戦略(2020改定版)」シミュレーション1をもとに作成

< 八王子市全域 >

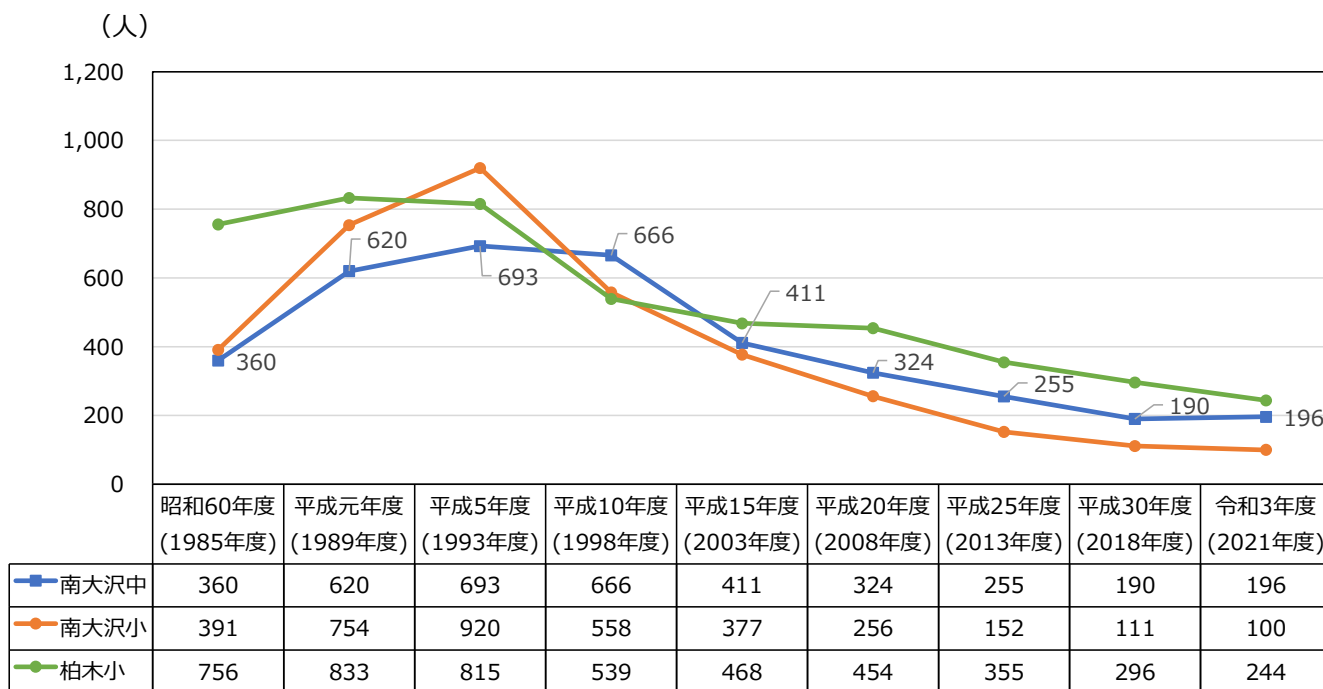


出典:「八王子市まち・ひと・しごと創生総合戦略(2020改定版)」シミュレーション1をもとに作成

- 地域概要
- 町会・自治会等
活動団体
- サークル活動
- 文化・教育
(子ども)活動
- 健康・福祉
(シニア)活動
- テーマ型
(NPO等)活動
- 教育・市民
文化施設
- 公園
- 医療・介護・
福祉等施設
- 避難場所
- 地域資源マップ
おすすめの情報
- 統計データ

■ 児童数・生徒数の推移

<南大沢中学校区>



各年度5月1日現在

出典:「はちおうじの教育統計(平成22年度(2010年度)、令和3年度(2021年度))」をもとに作成