



包括南大沢圏域 地区診断結果



【活用データ】

- 八王子市国民健康保険データベース(KDB)
- H29年3月健康とくらしの調査
- 令和3年後期高齢者悉皆調査「八王子市健康アンケート」



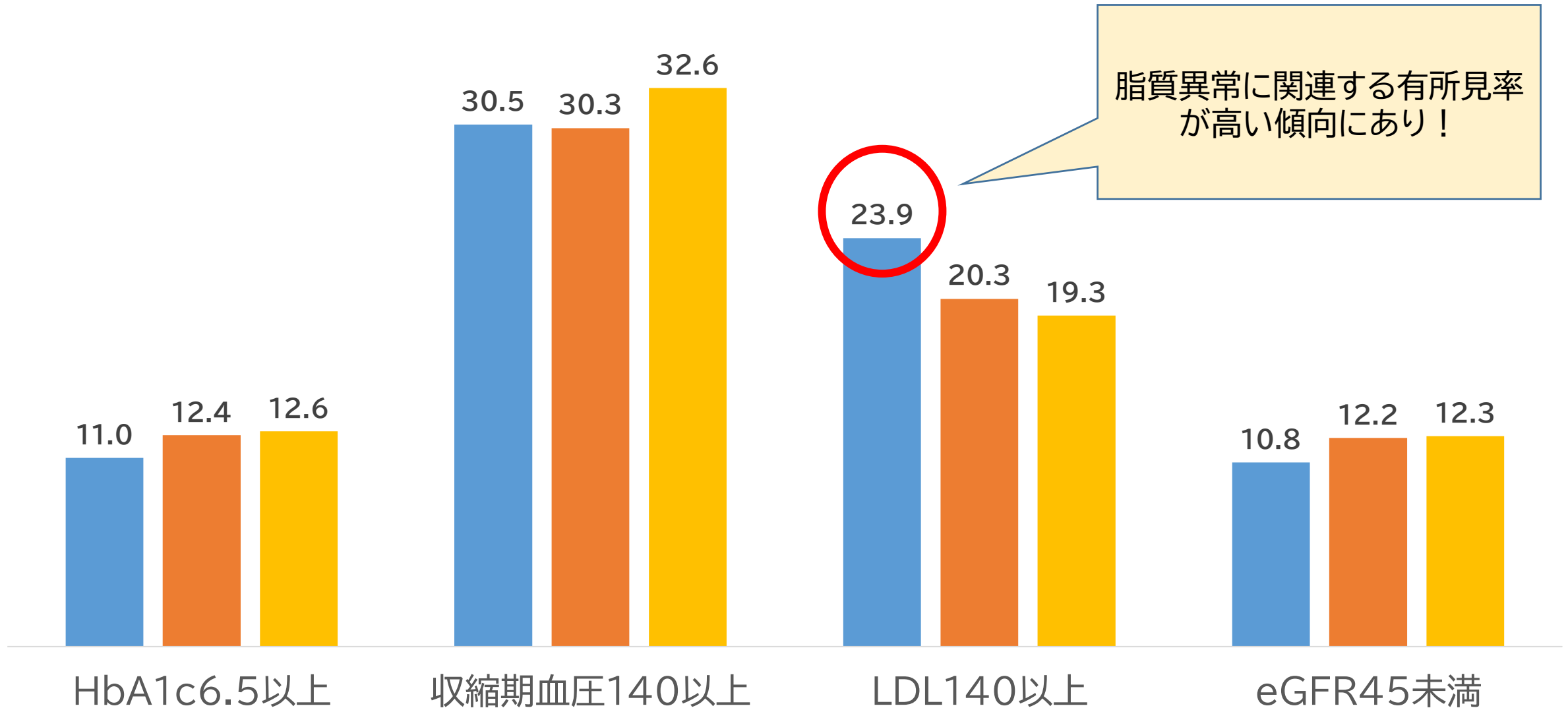
<分析協力>

(公益財団法人)明治安田厚生事業団 体力医学研究所

資料作成:南大沢保健福祉センター

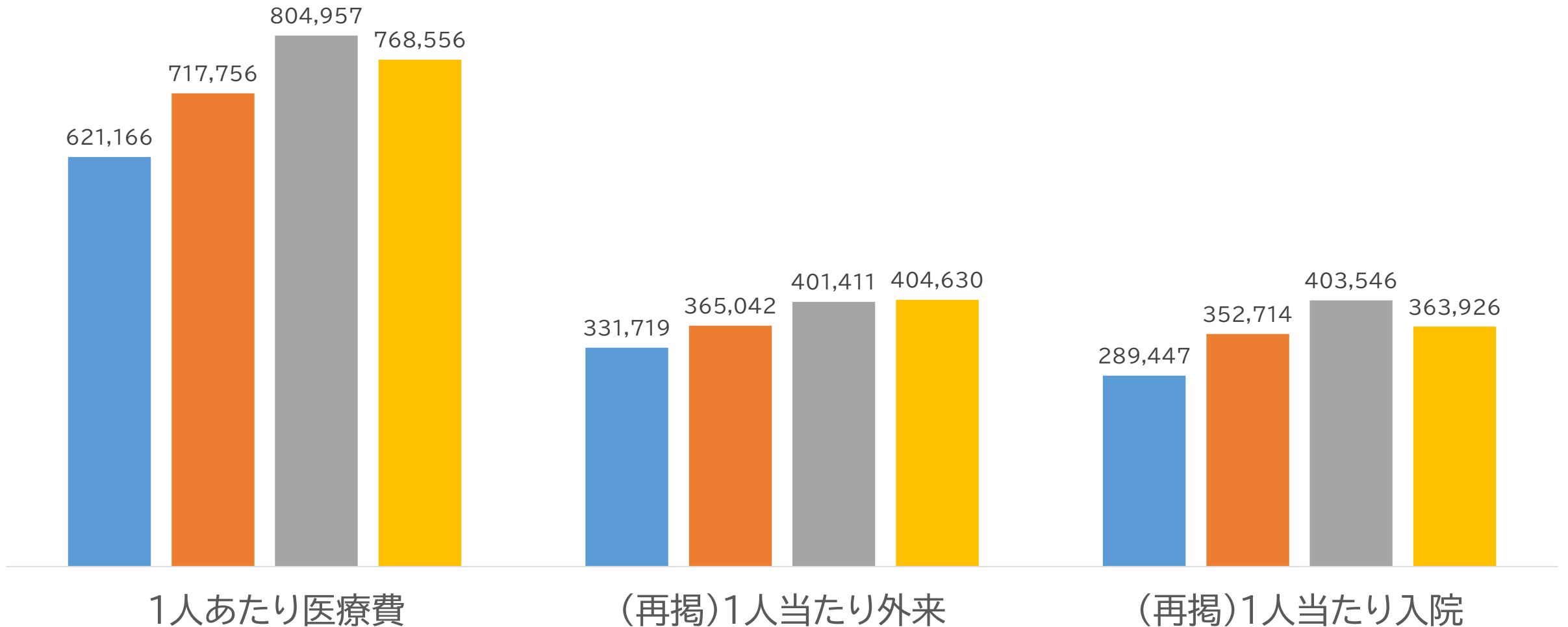
R3年度 後期健診 有所見率(%)

■ 南大沢 ■ 市全体 ■ 都

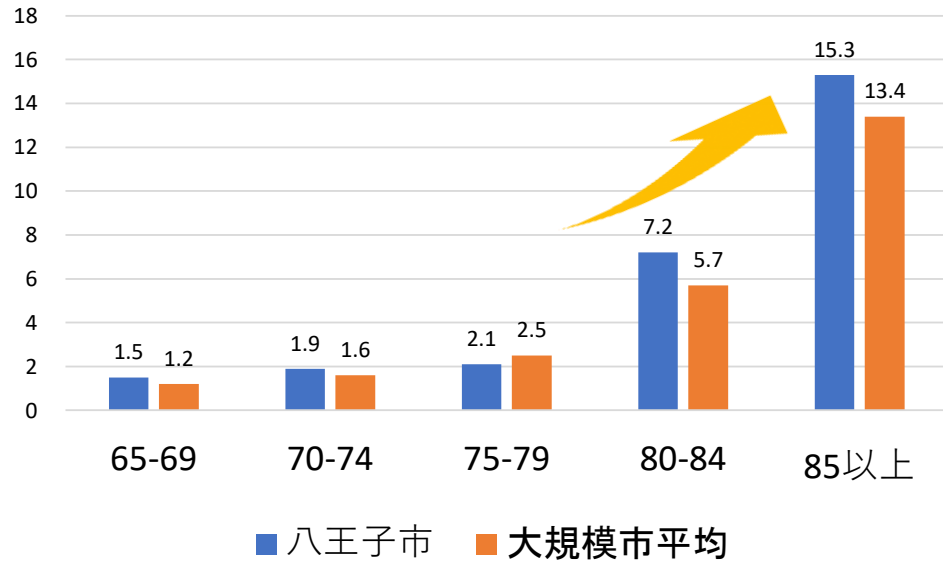


後期高齢者 1人当たり医療費(円)

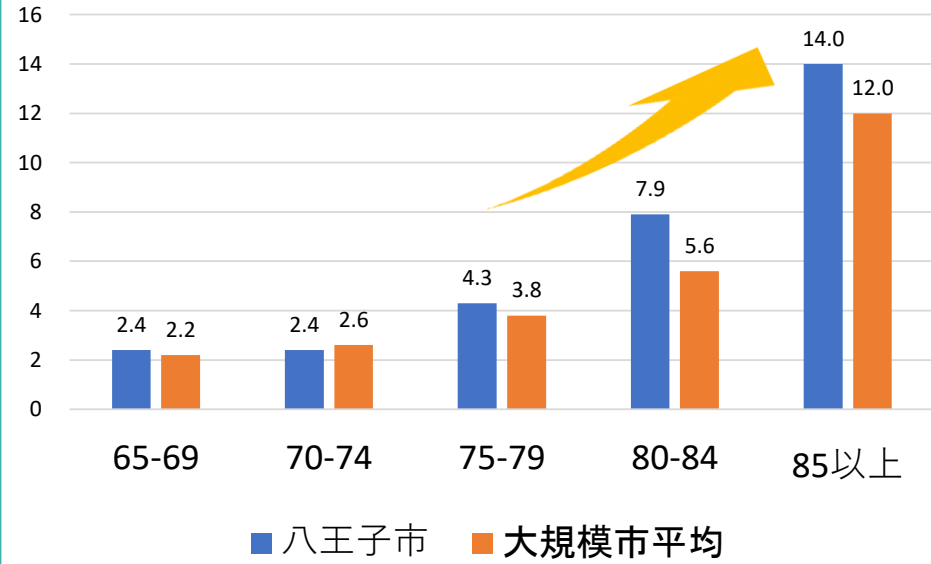
■ 南大沢 ■ 市全体 ■ 同規模自治体 ■ 都



虚弱者割合

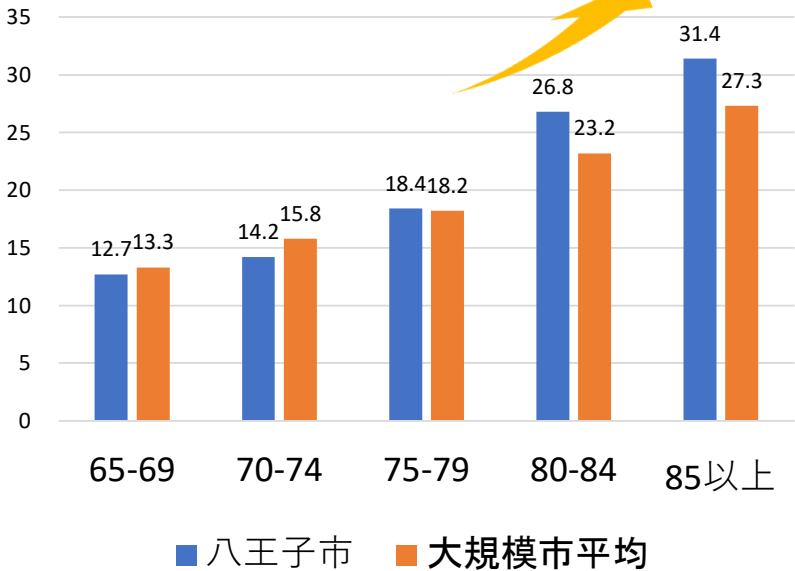


閉じこもり者割合

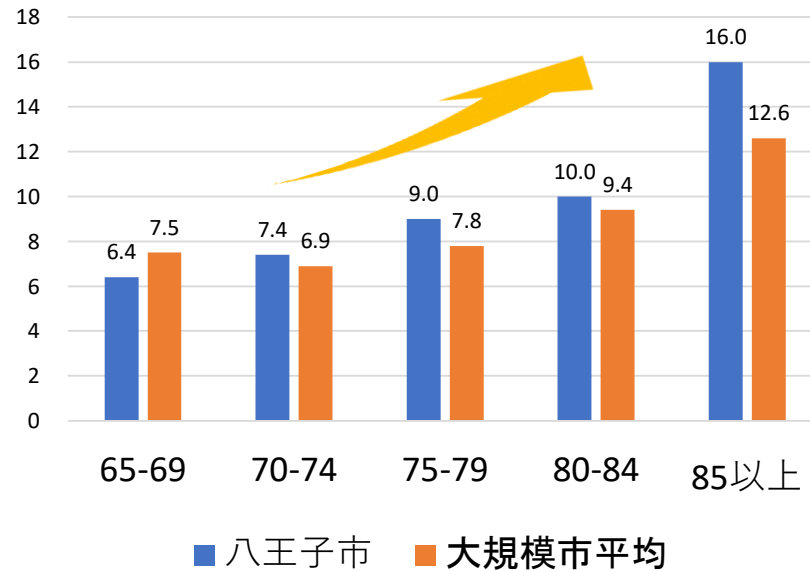


健康とくらしの調査報告書
平成29年3月
八王子市
国立長寿医療研究センター
大規模市平均：柏・松戸・船橋・八王子・横浜・新潟
名古屋・神戸・福岡

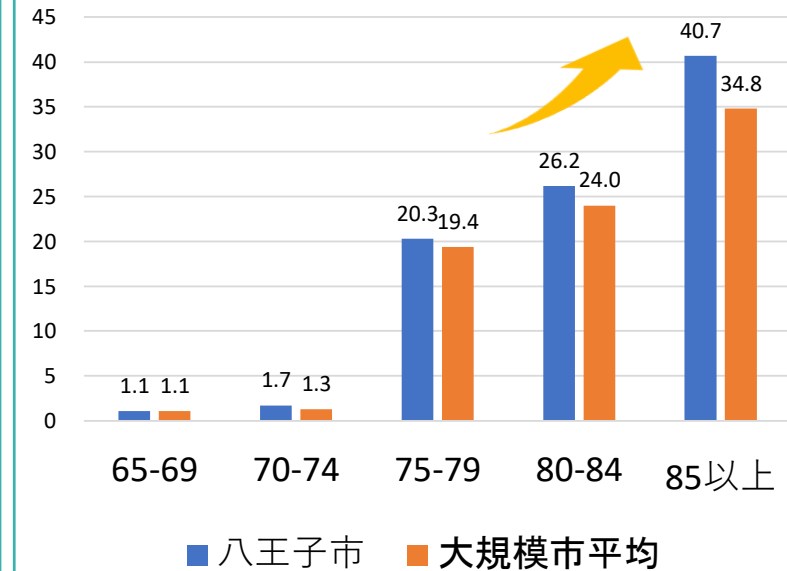
口腔機能低下者割合

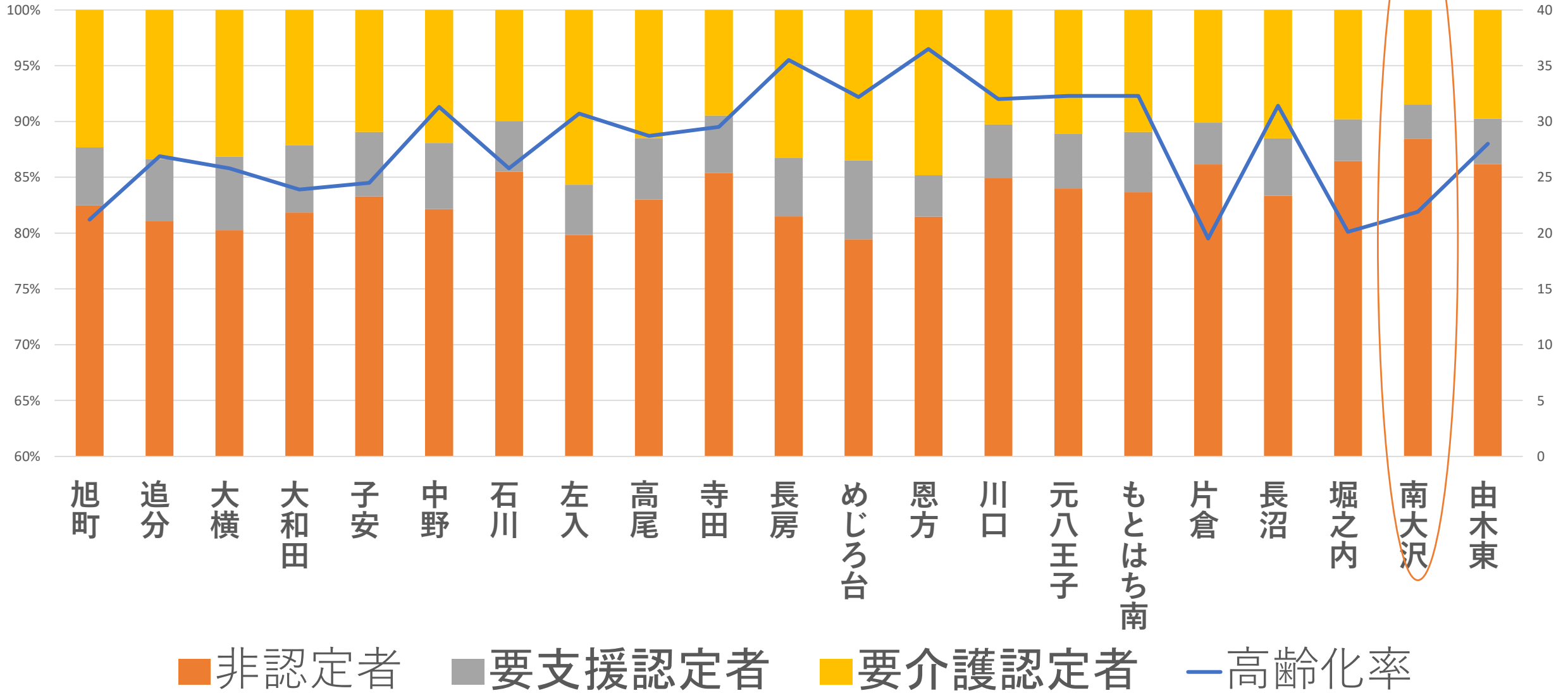


やせ<BMI18.5の割合

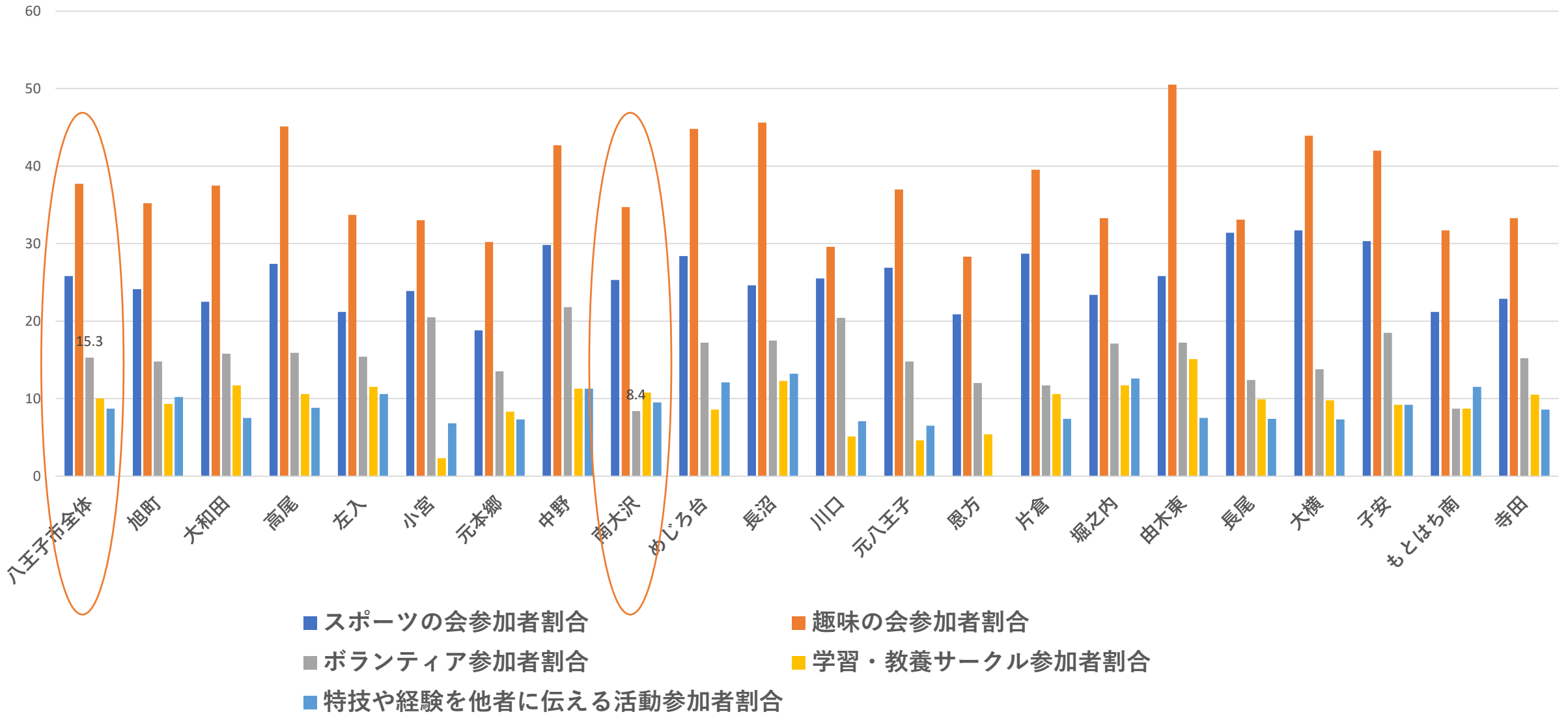


認知症リスク者の割合

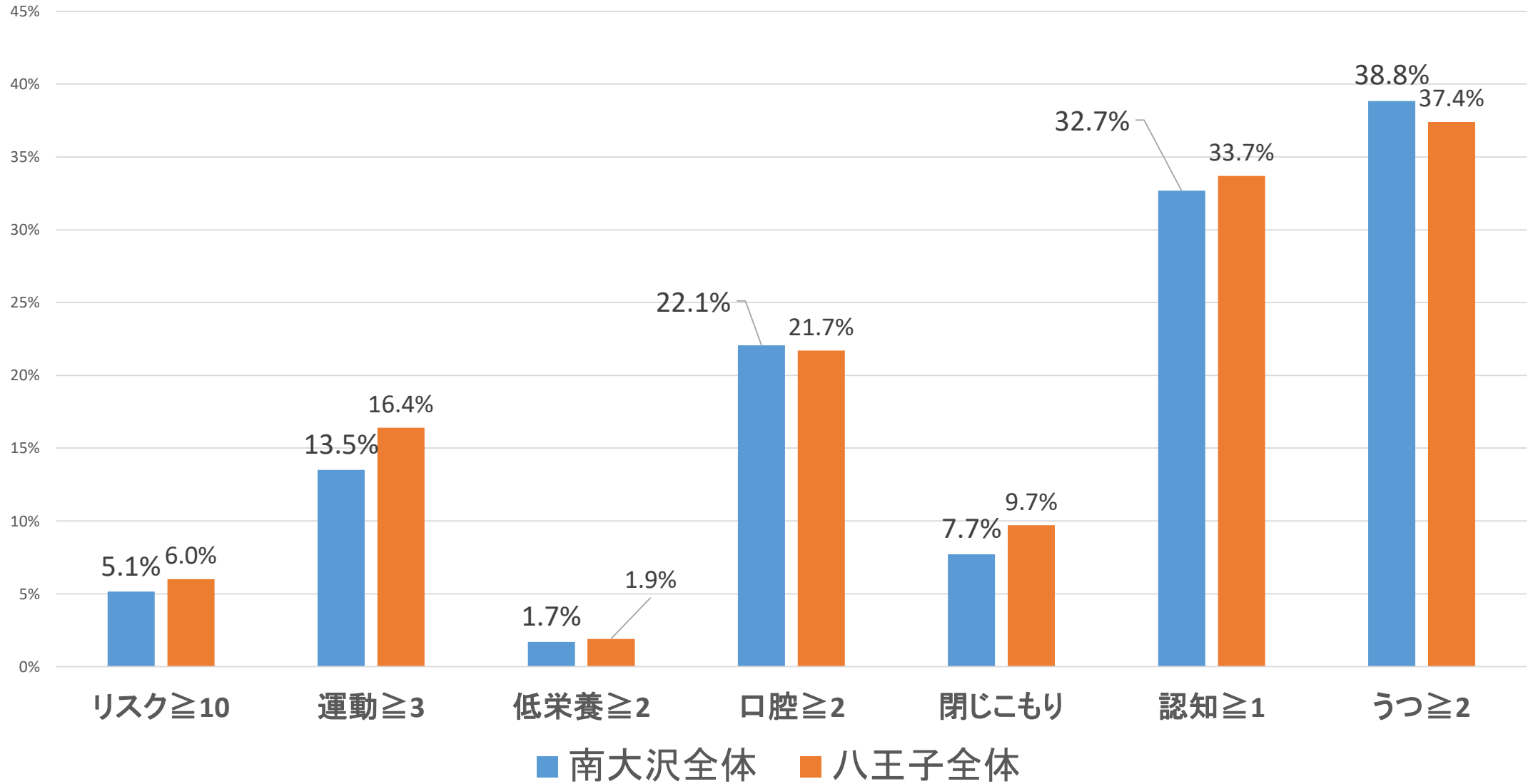




後期高齢者社会参加状況



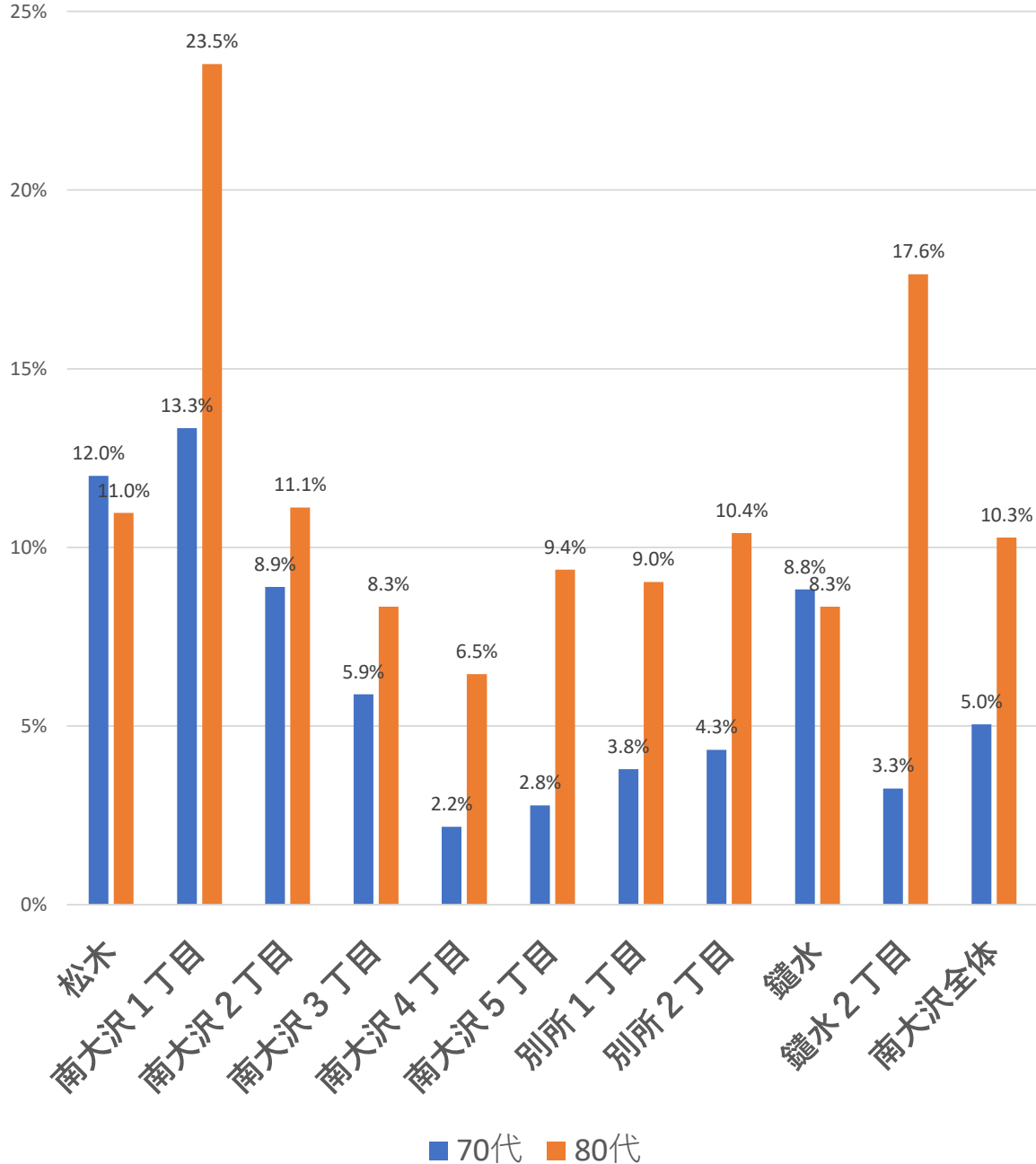
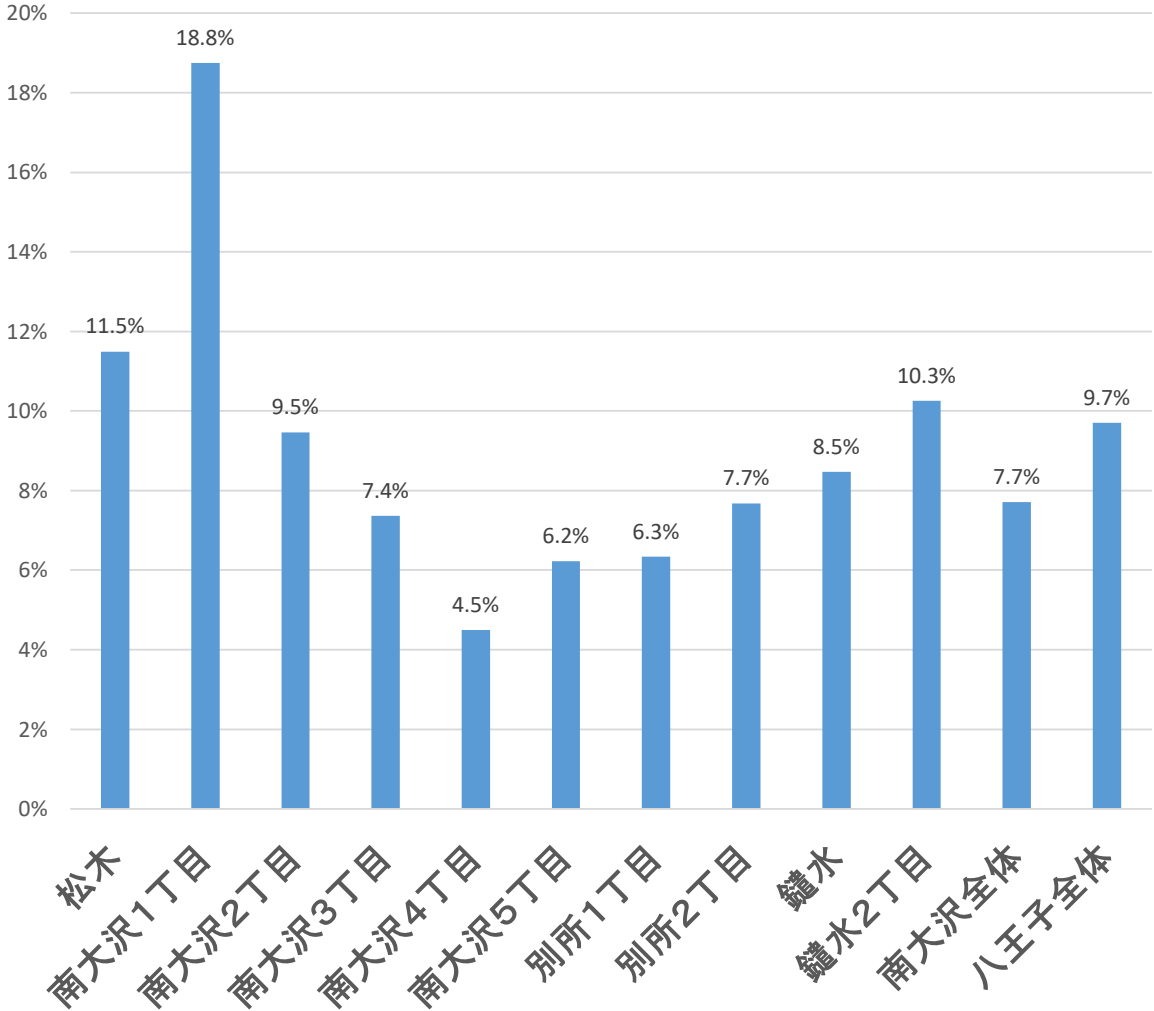
要介護になる各リスクの出現率



75歳以上「健康アンケート」より

閉じこもり(地区×年代別)

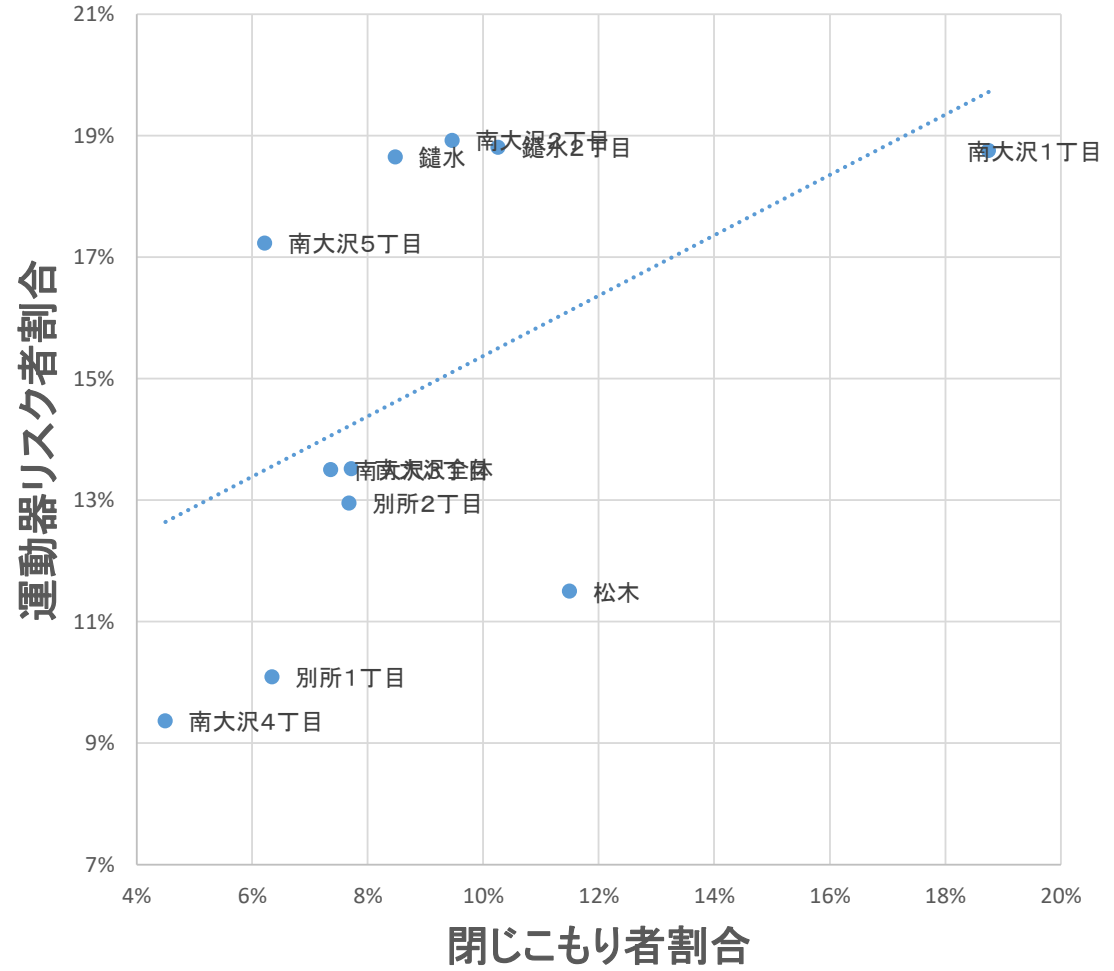
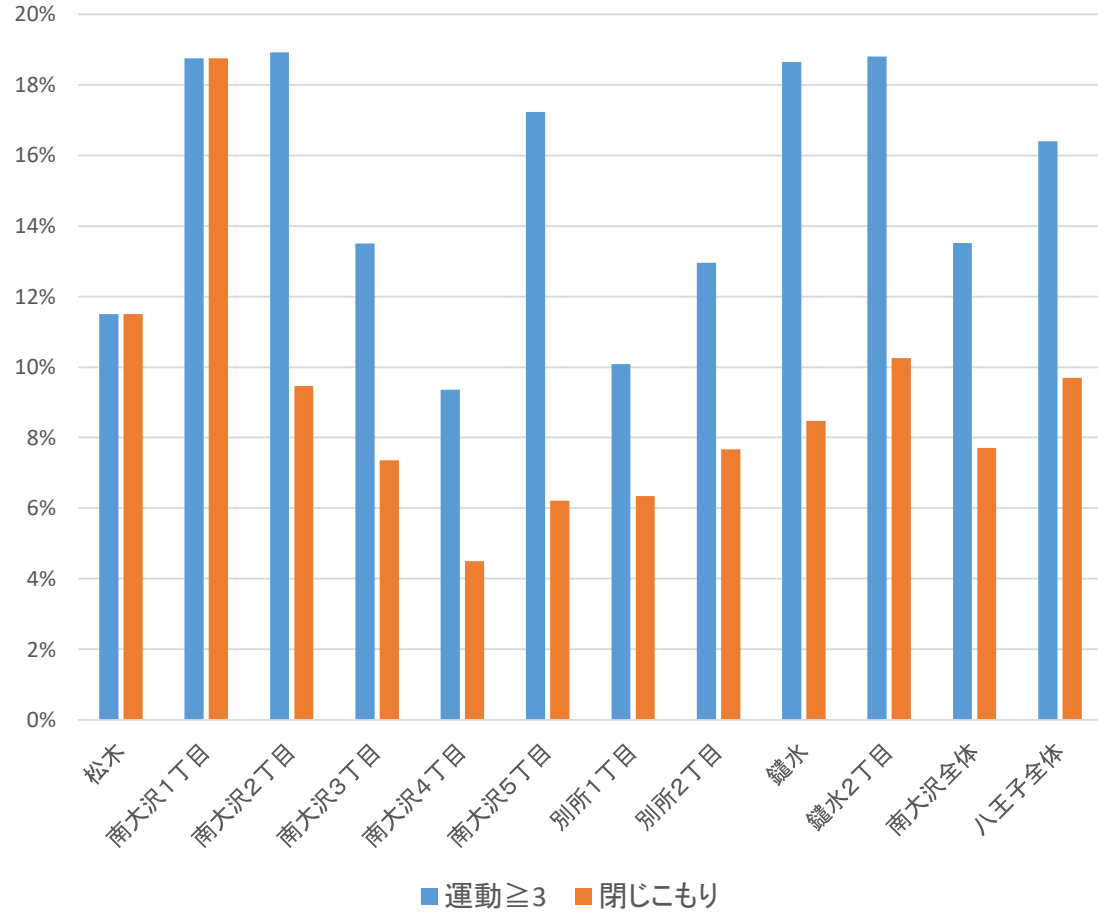
閉じこもり(地区別)



■ 70代 ■ 80代

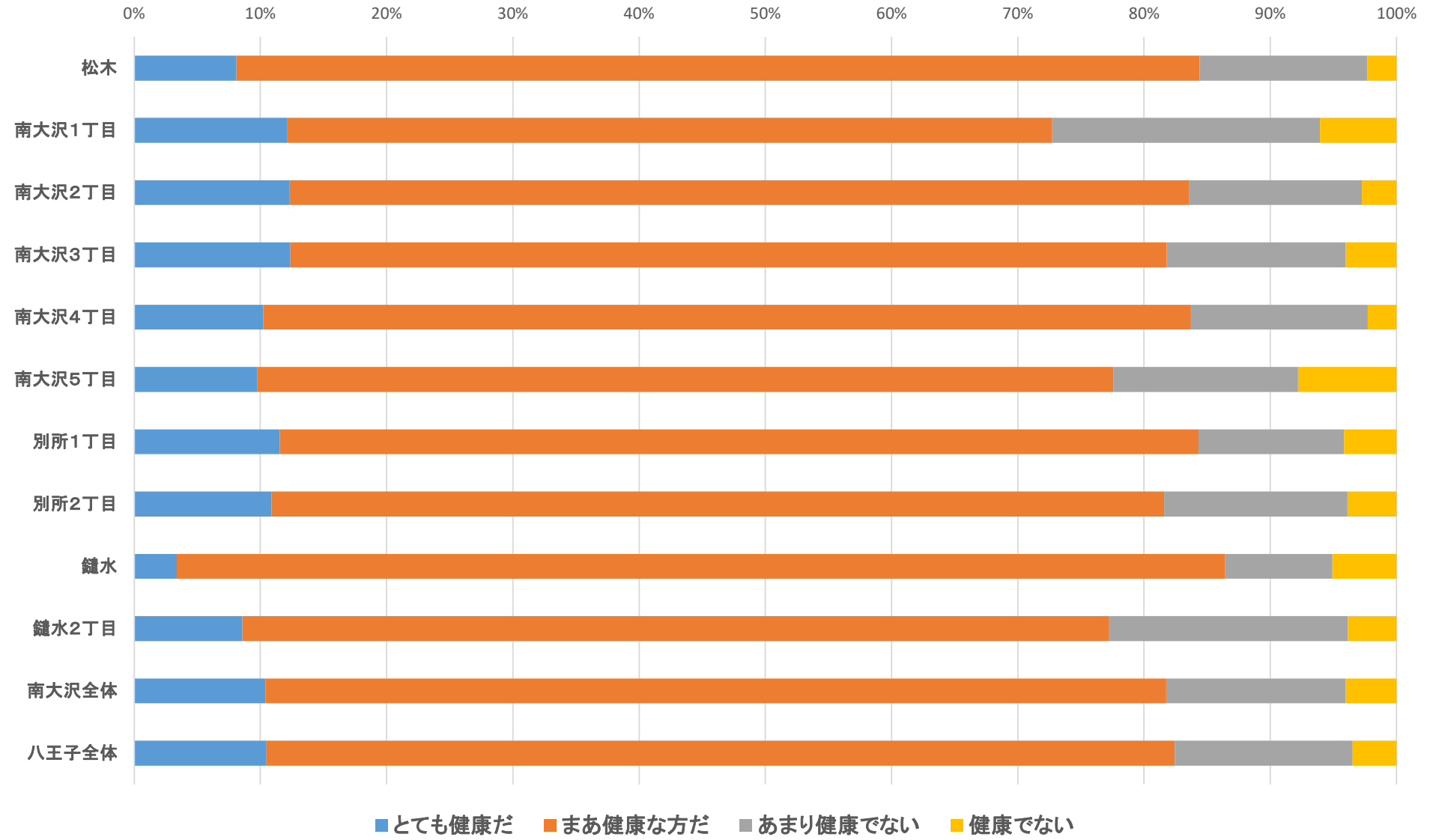
75歳以上「健康アンケート」より

地区別・運動器と閉じこもりのリスク者出現率



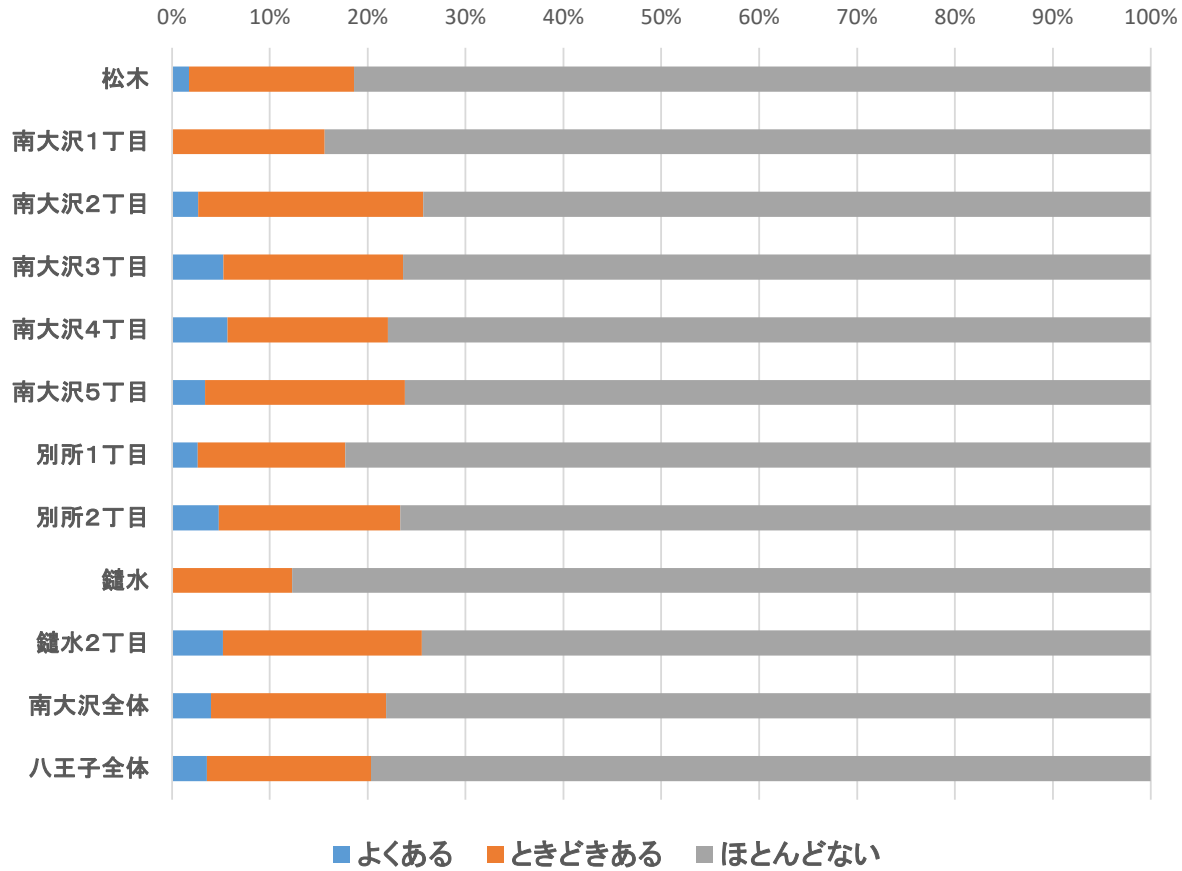
75歳以上「健康アンケート」より

主観的健康観

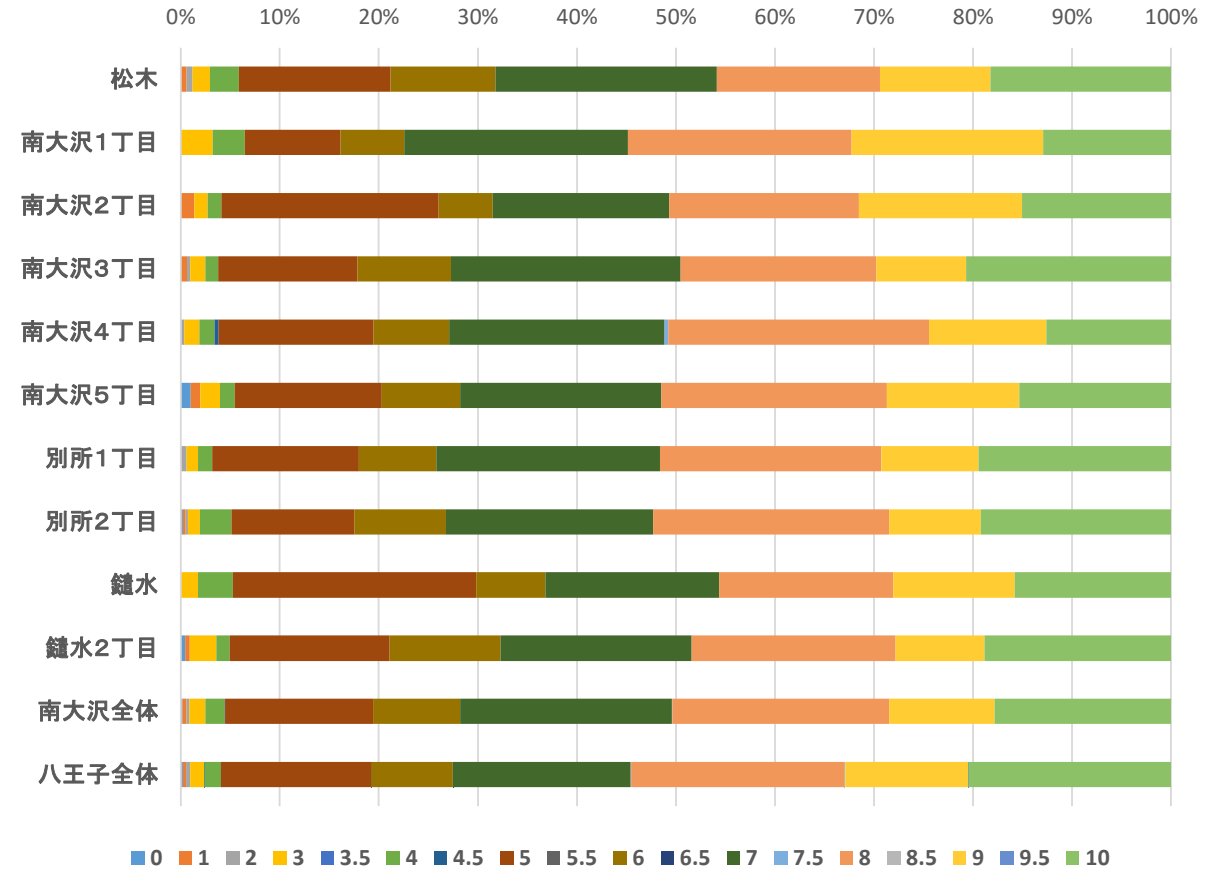


75歳以上「健康アンケート」より

自分は孤立していると感じる



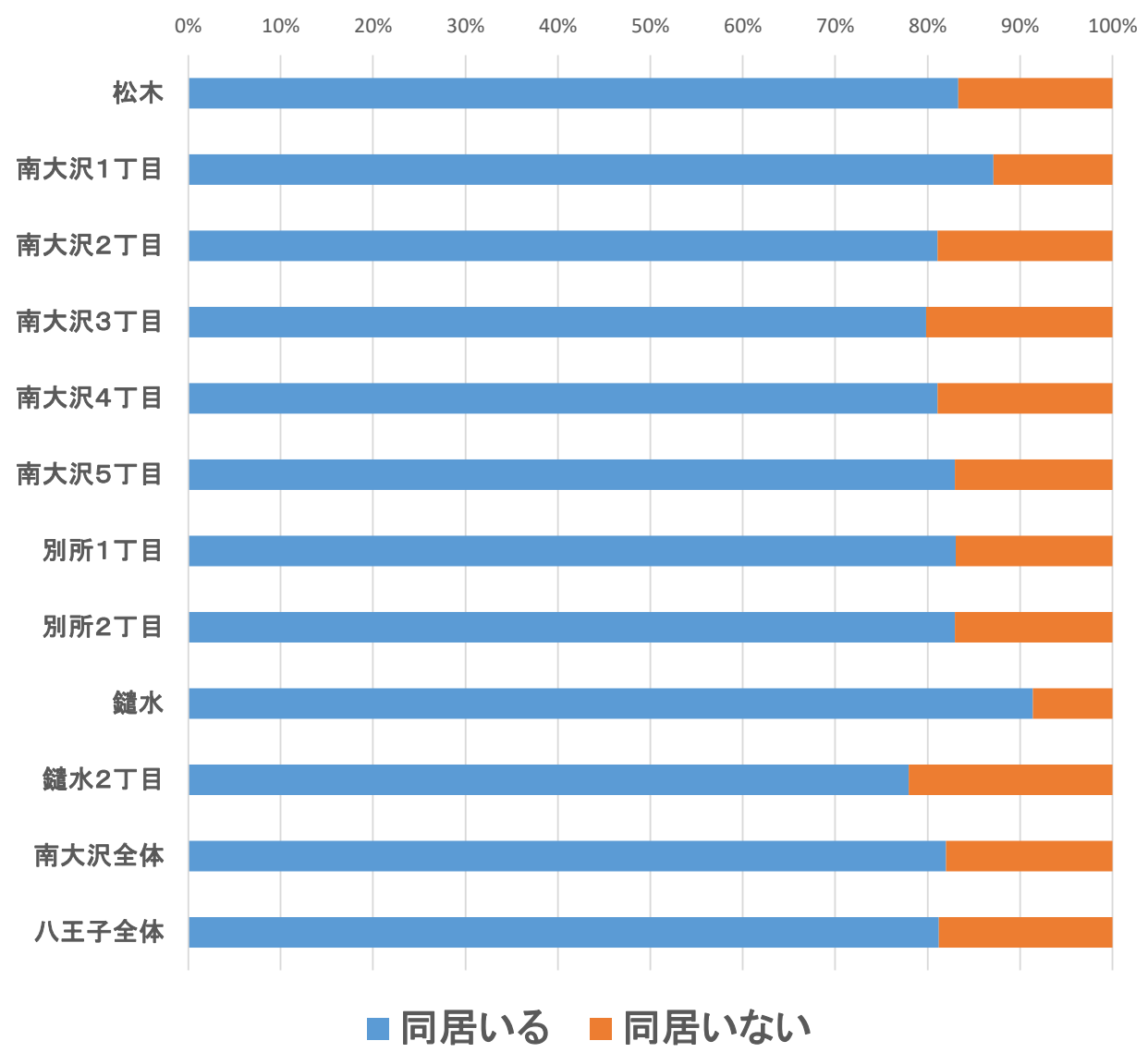
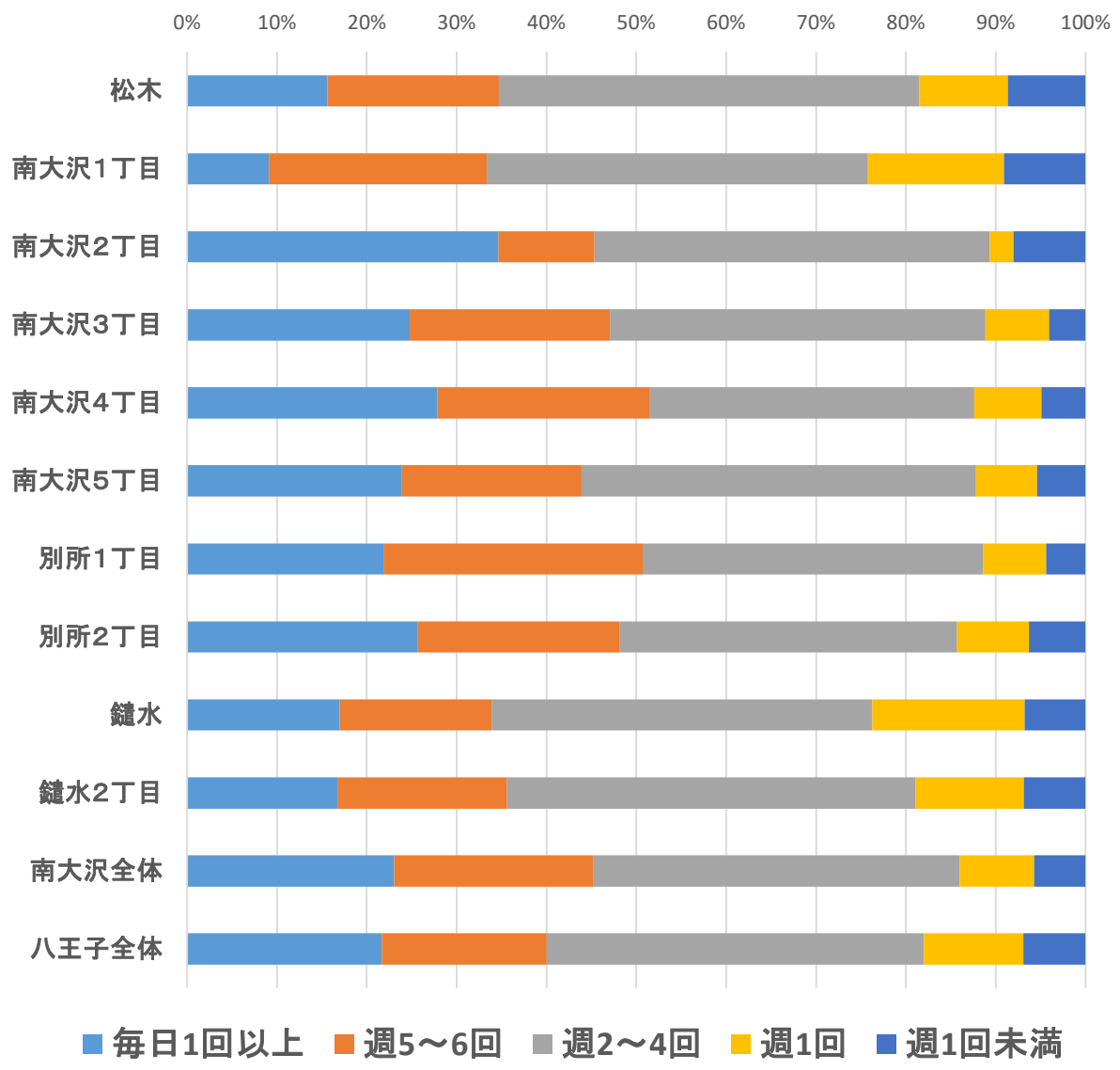
どのくらい幸せですか



75歳以上「健康アンケート」より

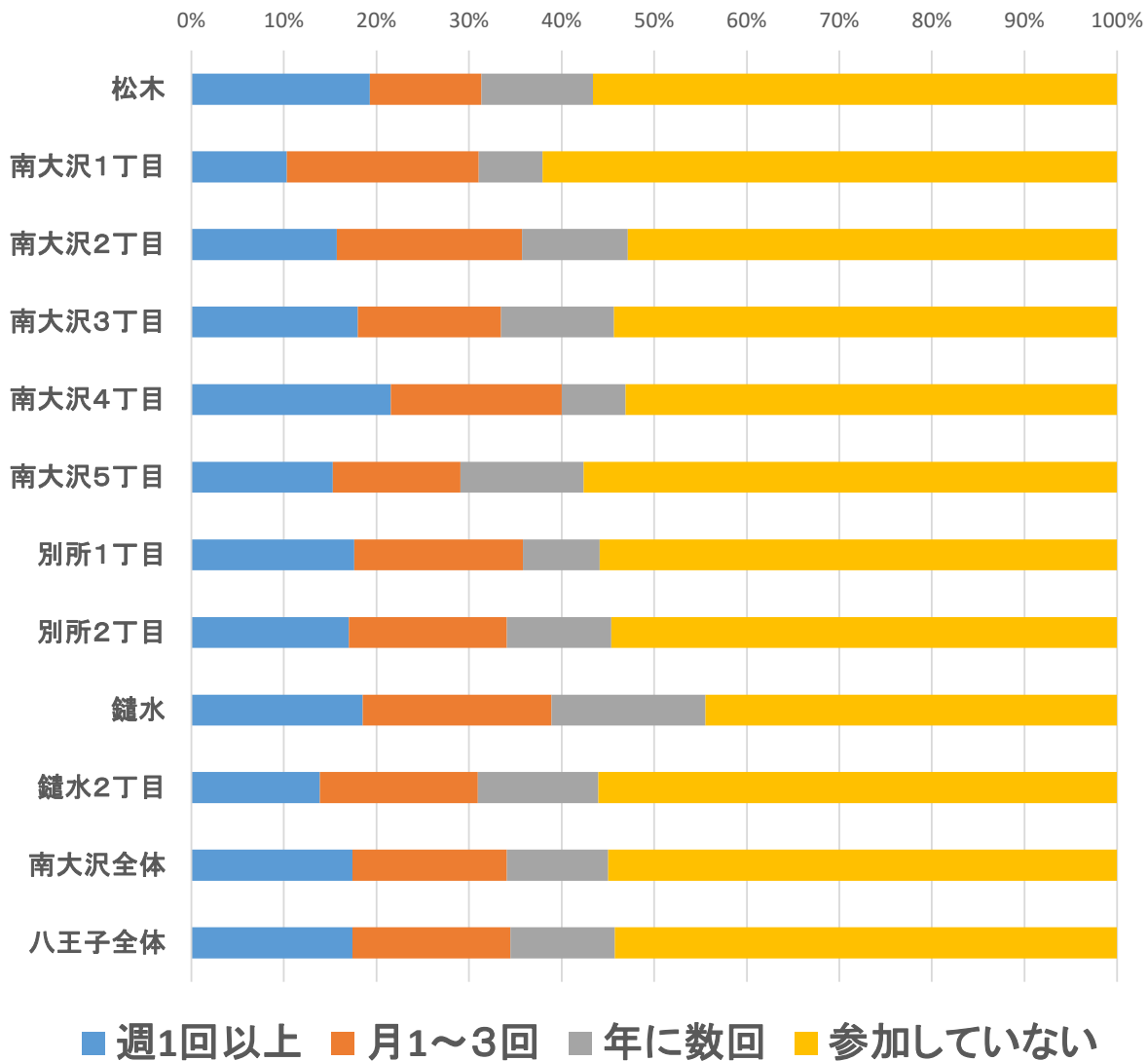
外出頻度

同居家族



75歳以上「健康アンケート」より

集まりの合計(コロナ前1年)



集まりの合計(この1年)

