

地域防災に関する取組



令和元年東日本台風
(上恩方町における土砂崩れ)



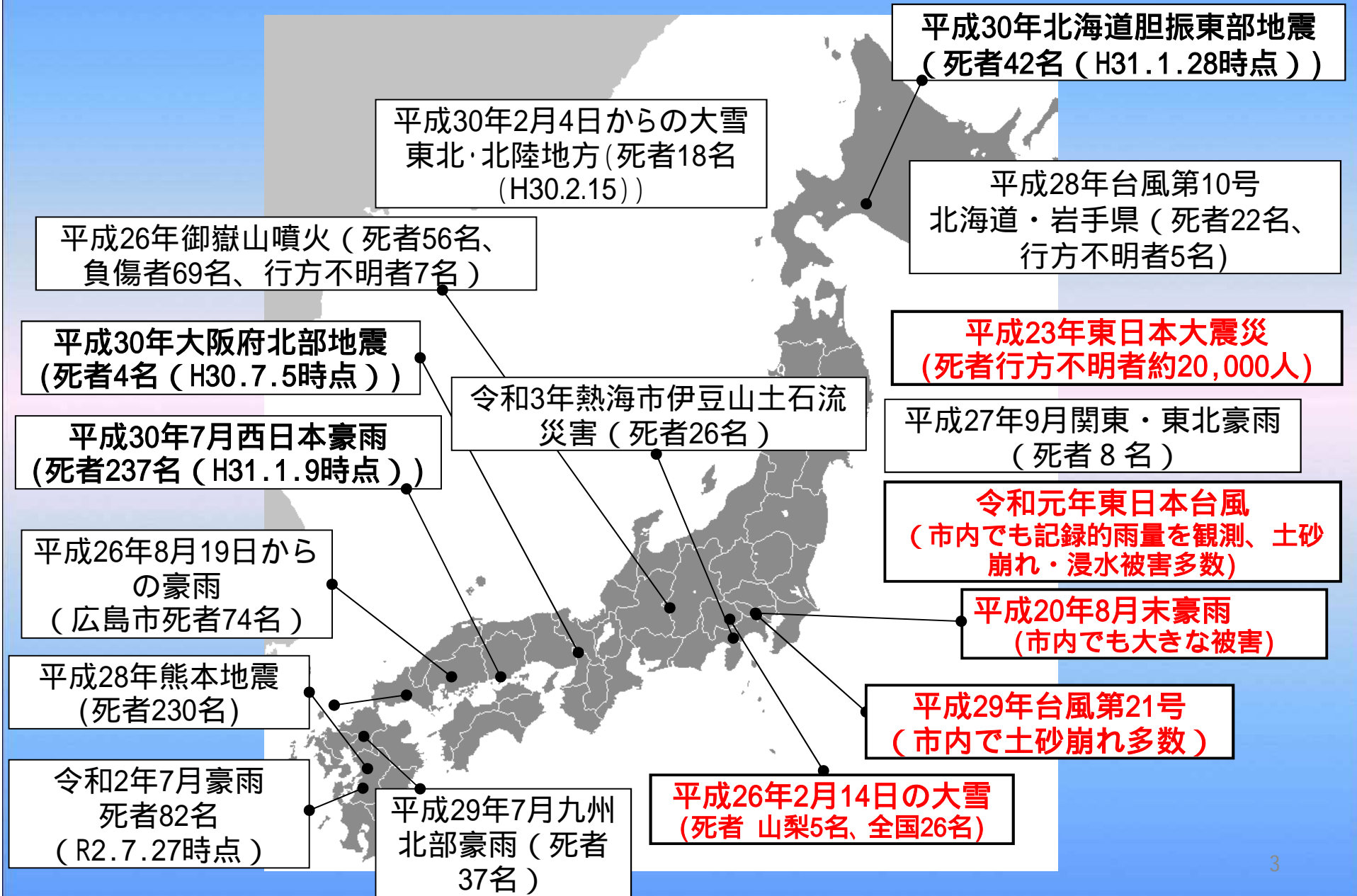
平成23年東北地方太平洋沖地震
(帰宅困難者の受入れ先として第四
小学校を開放)

八王子市生活安全部防災課

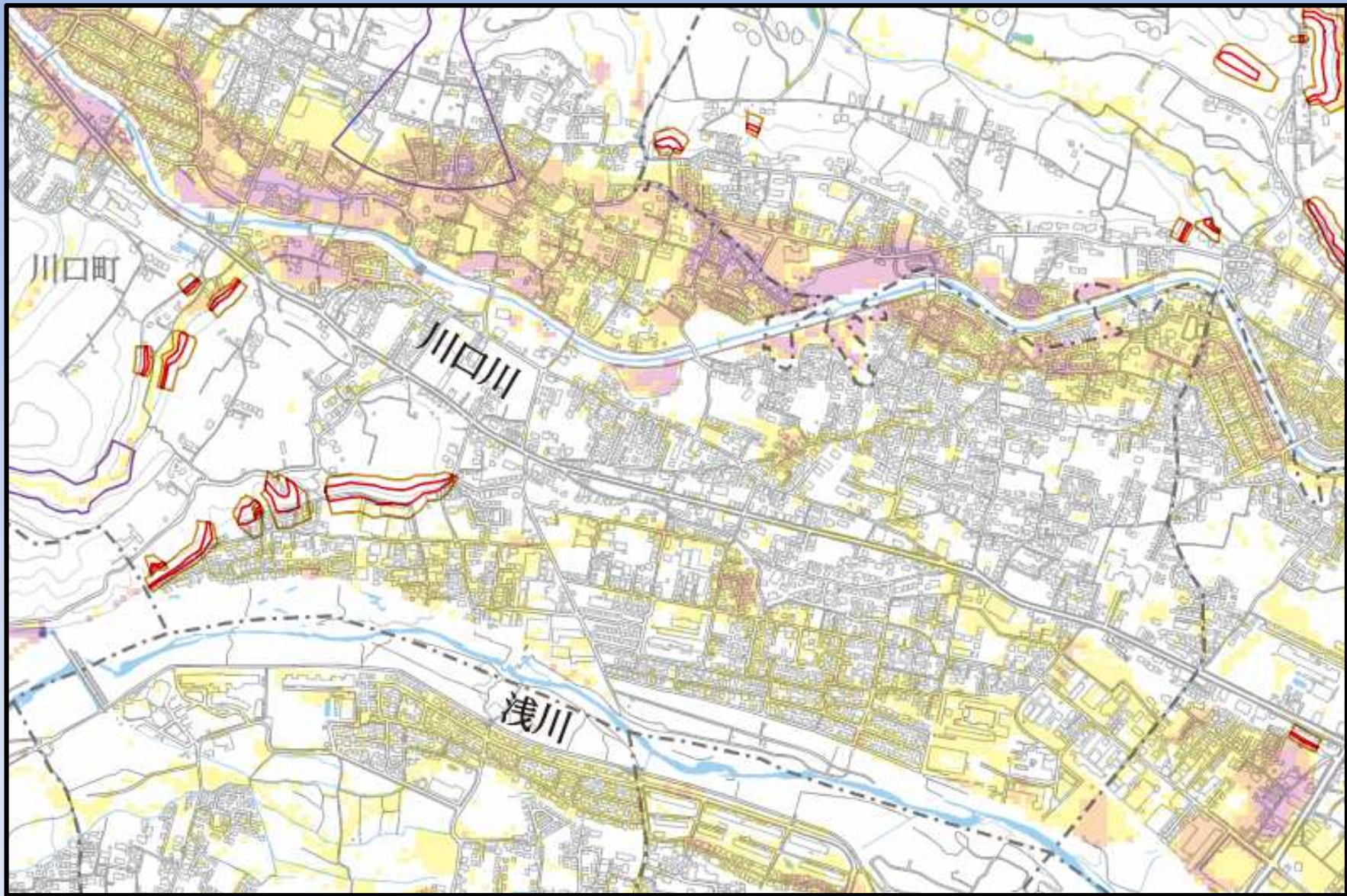
令和元年東日本台風 避難所の様子



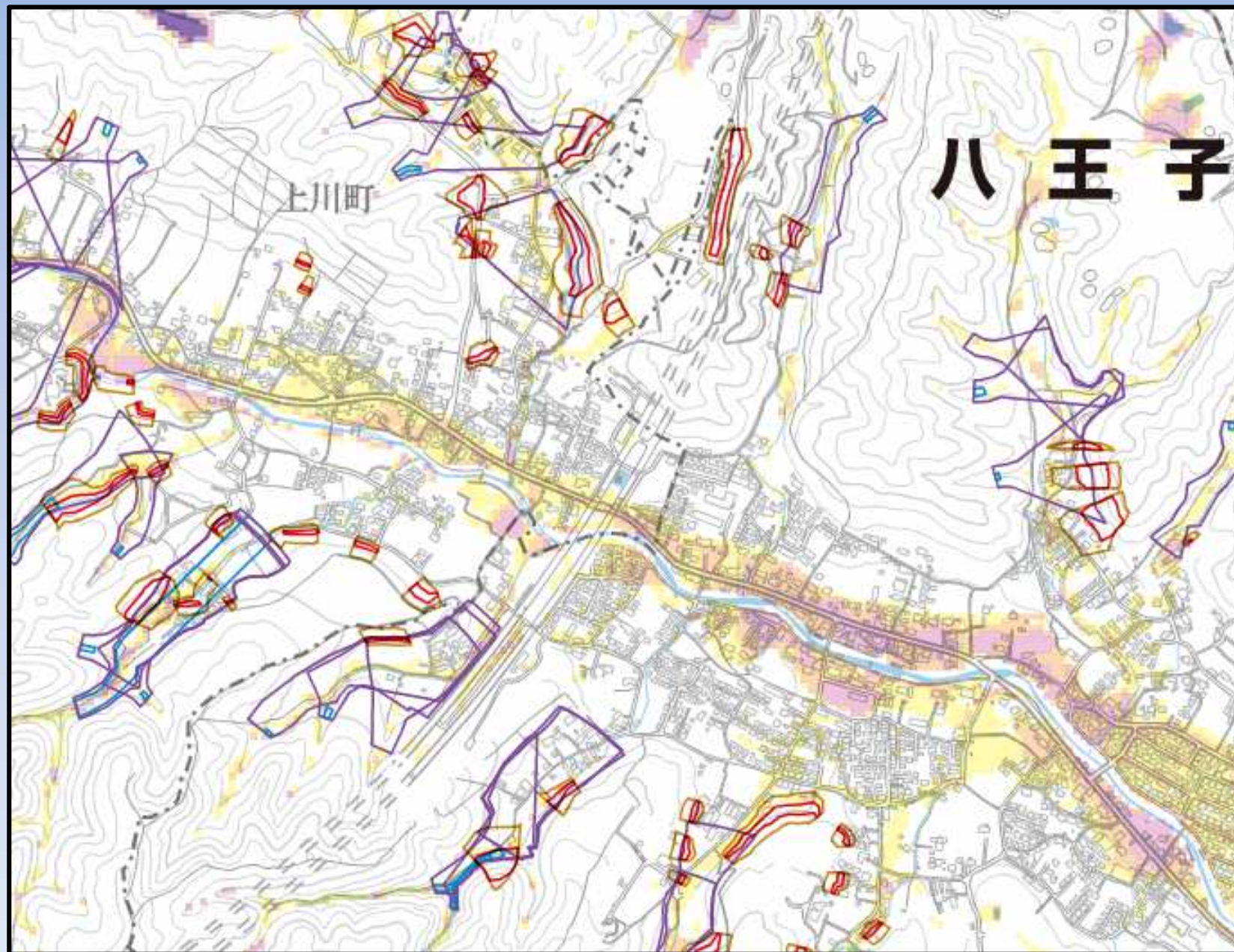
近年、日本で起きた自然災害



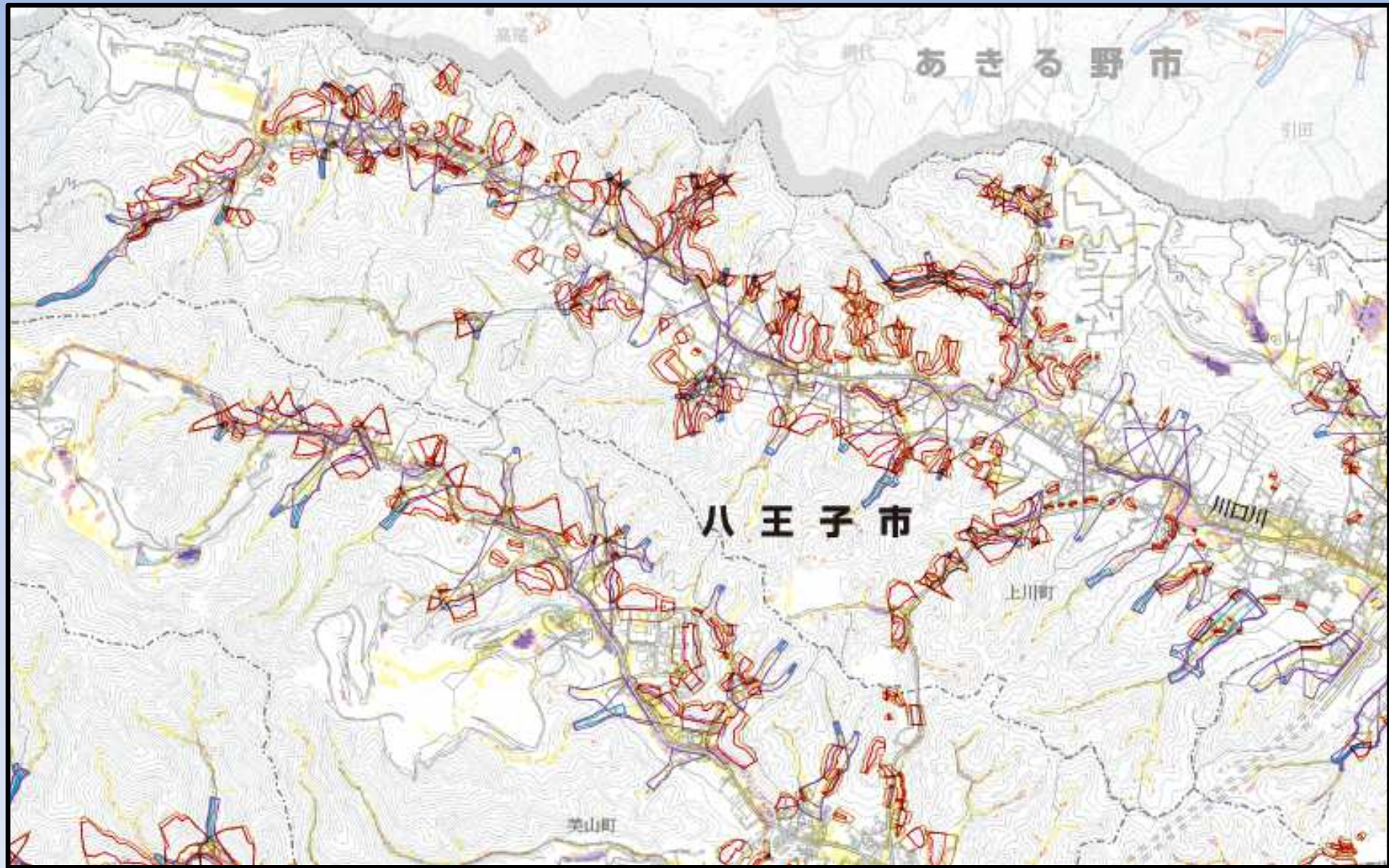
ハザードマップ(総合防災ガイドブックより)



ハザードマップ(総合防災ガイドブックより)



ハザードマップ(総合防災ガイドブックより)



川口中学校区の災害特性・課題

- **川口川周辺**

河川氾濫による浸水の恐れ

- **山間部**

土砂災害による被害の恐れ

事前の避難方法、避難のタイミング

避難所運営協議会

避難所運営協議会とは

避難所の周辺地域にお住まいの方が結成する、災害時の避難所の運営について平時から備えるための協議会。

協議会の主体

主として自主防災組織・町会など、複数の組織が共同で組織

活動内容

避難所運営訓練・課題検証・マニュアル作成 等

地区防災計画

地区防災計画とは

一定の地区にお住まいの方が行う自発的な防災活動について策定する計画。

八王子市では

令和元年4月に地区防災計画要綱を作成し、現在3団体の計画が認定されている。

市のホームページでは地区防災計画作成の手引きも作成しているので、ご活用ください。