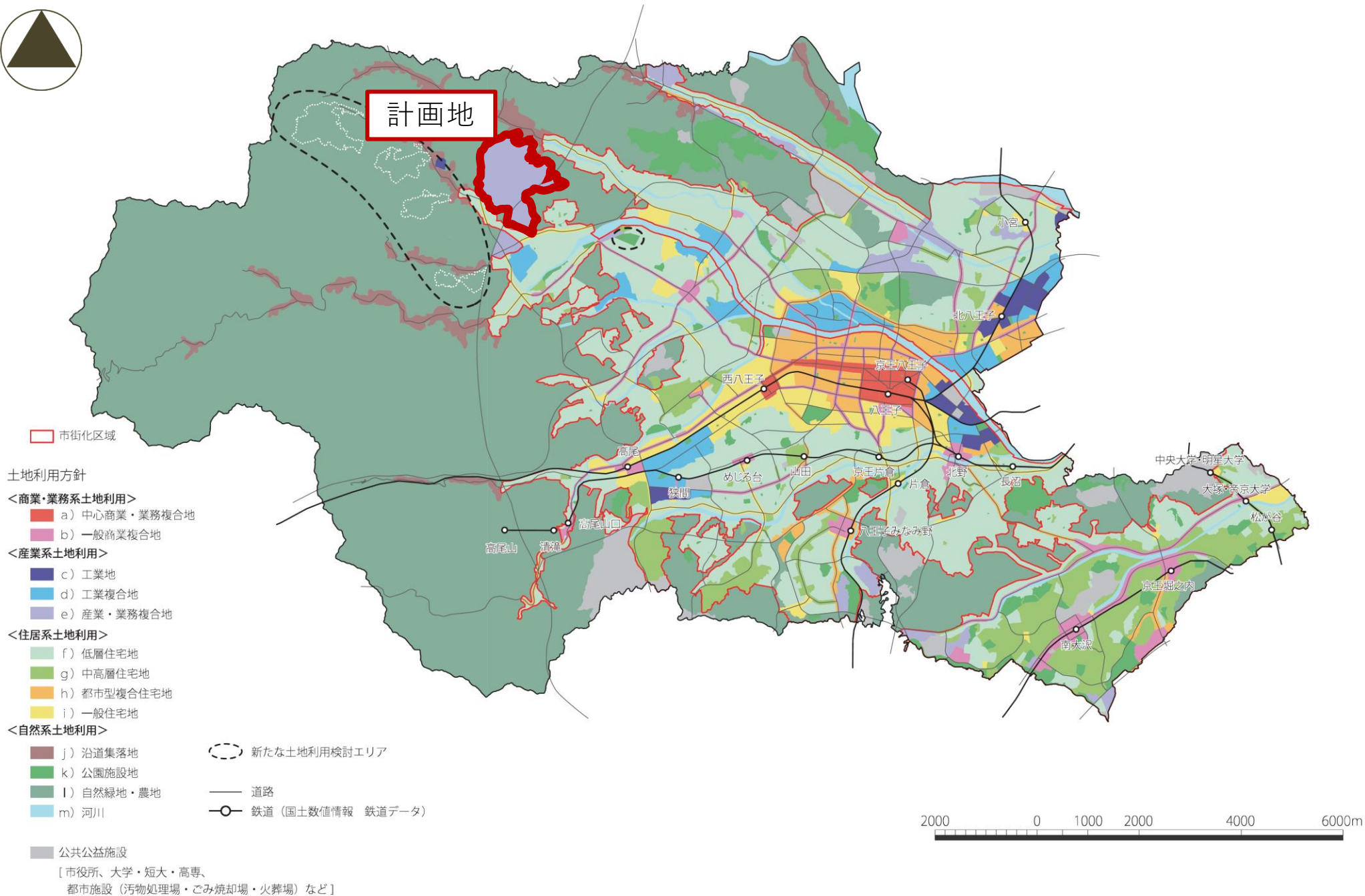


(仮称) 天合峰公園について

八王子市 都市整備課

令和4(2022)年9月10日

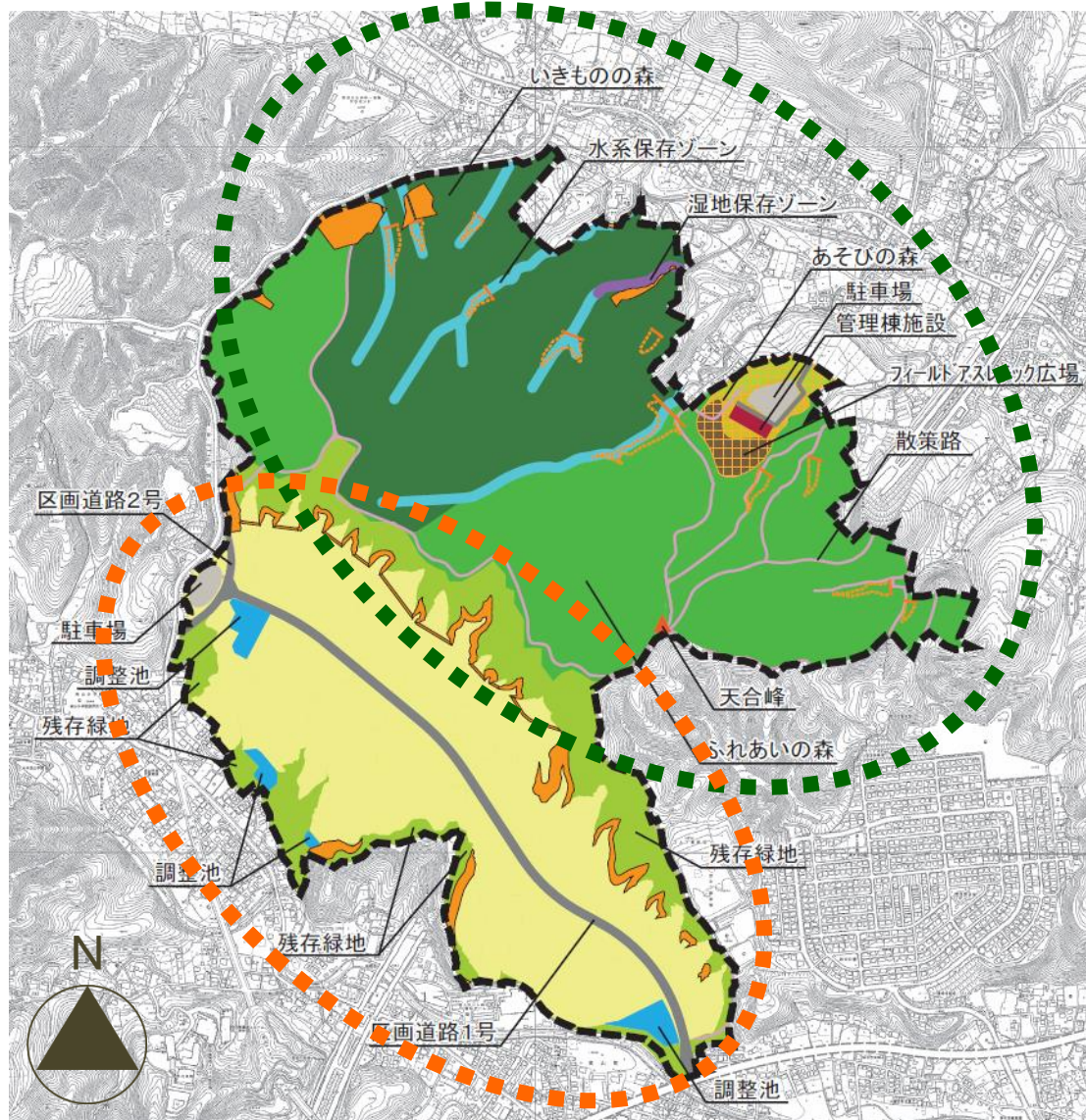
※2012年2月撮影



川口土地区画整理事業の概要

土地区画整理事業区域 約170ha

～ 産業用地 30ha 都市計画公園 100ha 緑地・道路等 40ha ～



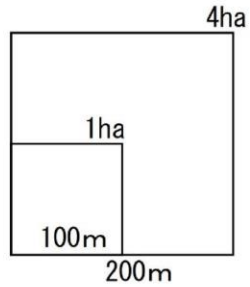
都市計画公園ゾーン

里山の自然を活かした公園整備、
既存の自然環境の保護にも配慮

産業用地ゾーン

高速道路IC至近という
交通利便性を活かした産業の集積

公園施設整備（案）



秋川街道

都道61号山田宮の前線

いきものの森



あそびの森

ふれあいの森

- 凡例
- 造成斜面緑地
 - 保全緑地（いきものの森）
 - 保全緑地（ふれあいの森）
 - 保全緑地（あそびの森）
 - 保全緑地（残存緑地）
 - フィールドアスレチック広場
 - 管理棟、備蓄倉庫、耐震性貯水槽
 - 駐車場
 - 散策路
 - 公園区域
 - 砂防堰堤



公園（北側地区）全体の理念（案）

「自然保全ゾーン」として緑の保全を前提としながら、里山の自然環境を活かした

「自然との触れ合い活動の場」「自然教育の場」とする。

また、「保全」、「利活用」などのゾーンの特性も考慮しながら、効果が見込めるゾーン

には**民間活力の導入を検討**していく。

基本方針

自然環境の**保全を行う場所**と豊かな自然を楽しみ、触れ合う場所を区分し、
保全と活用のバランスをとった整備とする。

自然との触れ合いの場でも、**地形の改変などは最小限に抑え、環境に配慮した施設整備**とする。

自然との触れ合いの場として、**散策や眺望、自然環境の学習活動**などを想定した施設整備とする。

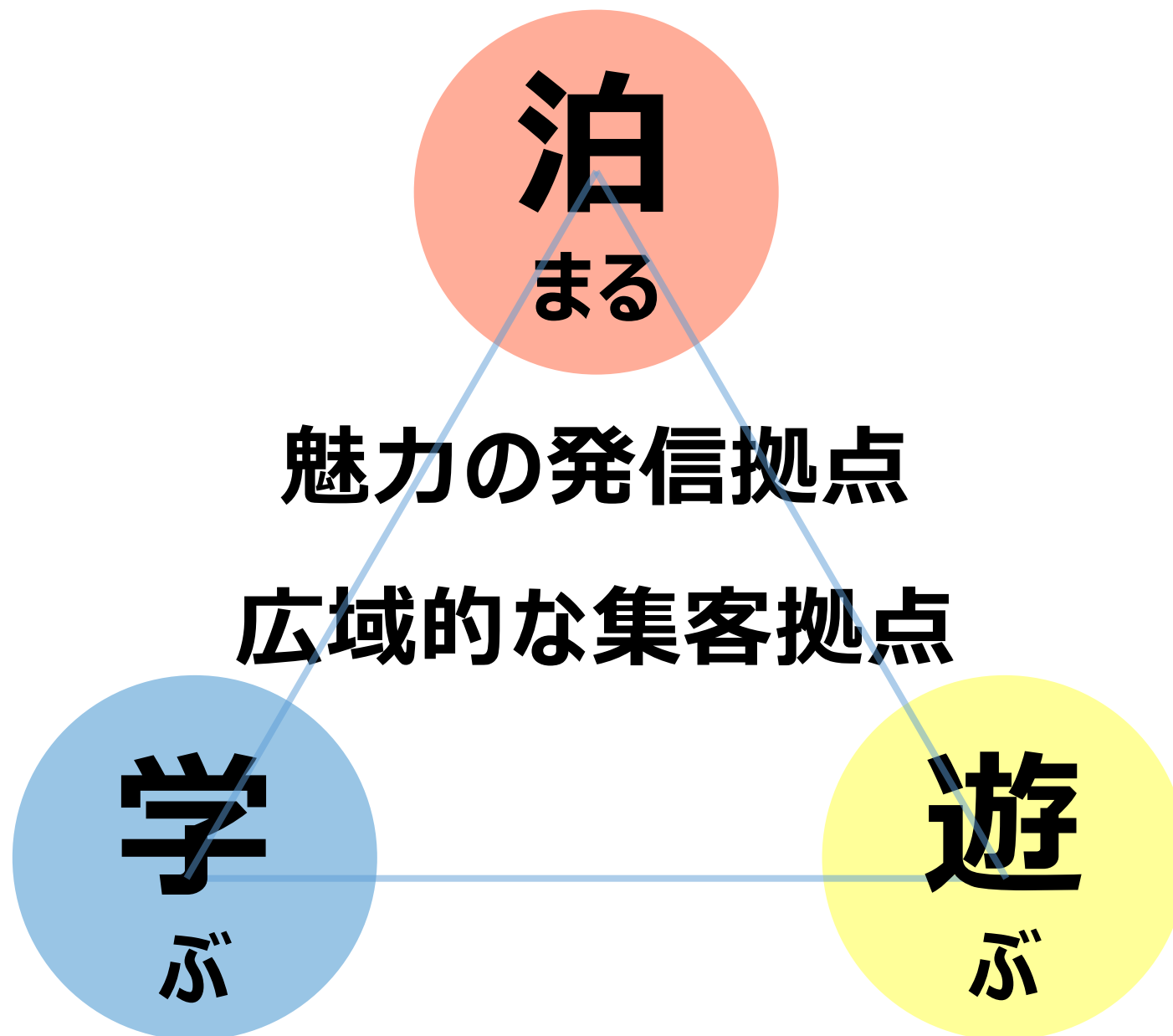
これまでのヒアリング対象企業

キャンプ場の運営会社 ×2

林業会社 ×1

アスレチックフィールドの運営会社 ×2

公園のコンテンツ（案）



あそびの森 計画図

駐車台数 (現時点) 37台

管理棟

管理棟
(40m × 12.5m)

駐車台数 N=37

FH=203.0
(A=2705m²)

FH=210.0
(A=400m²)

FH=209.0
(A=920m²)

FH=203.0
(A=218m²)

FH=205.0
(A=734m²)

FH=215.0
(A=622m²)

FH=217.0
(A=1358m²)

FH=222.5
(A=3420m²)

道路幅員 7m

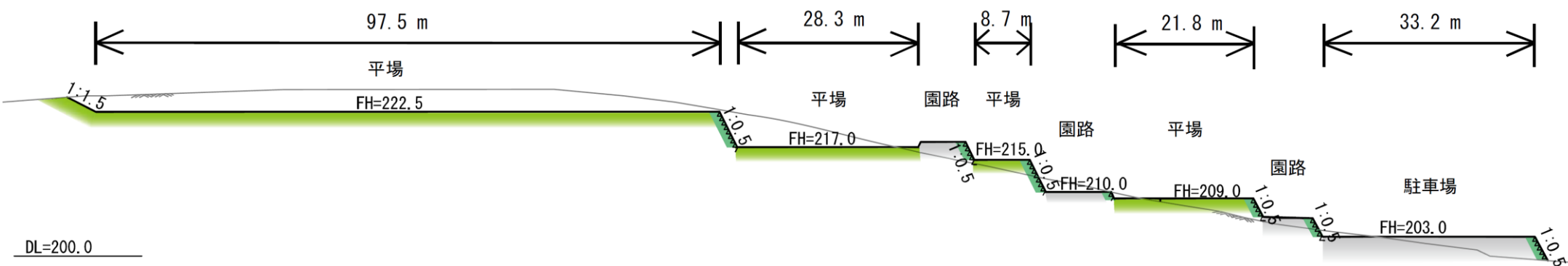
園路 W=7.0

土留 (緑化)

平場

あそびの森

あそびの森 断面図

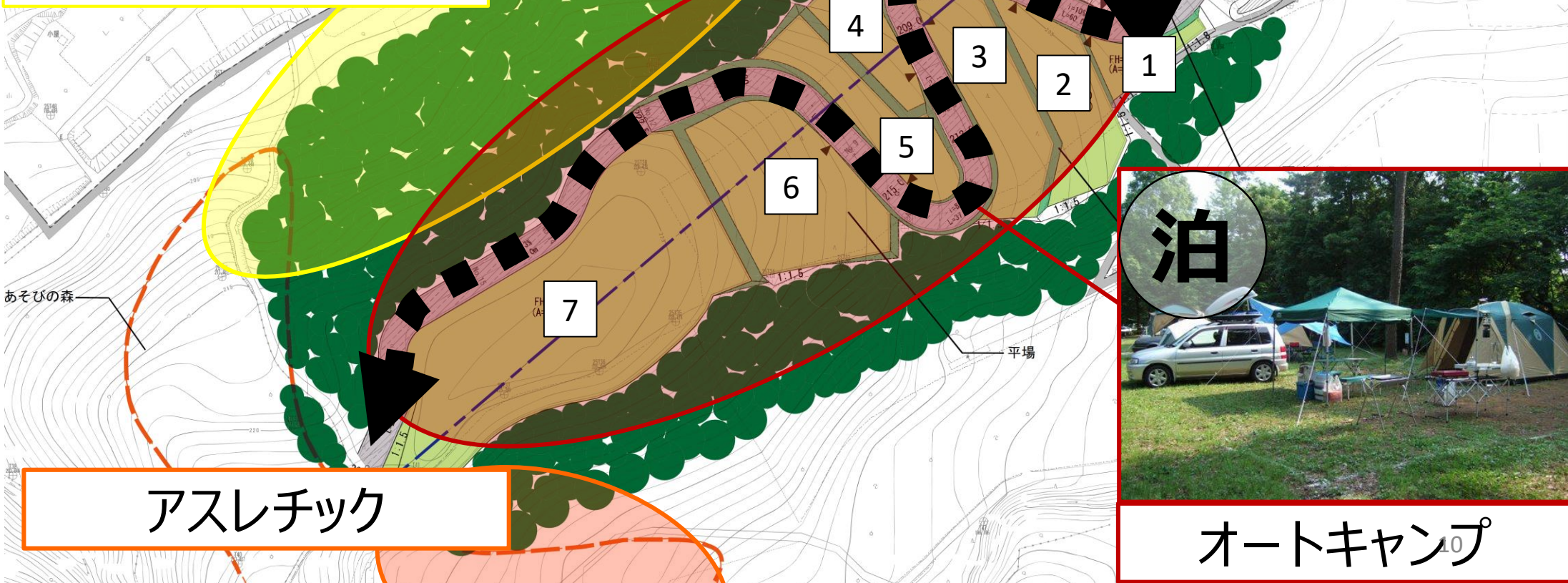


A-A' 断面

あそびの森 検討イメージ (案)



自転車コース



アスレチック



オートキャンプ

あそびの森 検討イメージ（案）

オートキャンプサイトの合計数（想定）

70～80サイト（100m²/サイト）

No.	ゾーニング	面積(m ²)	サイト数（想定）
1	オートキャンプサイト	218	1
2		734	7
3		920	9
4		400	3
5		622	6
6		1,358	13
7		3,420	35
小計		7,672	74
8	管理施設	2,705	
合計		10,377	

アスレチック 検討イメージ

あそびの森

ルートM

約20,000~30,000m²
(推定)

遊

遊

遊 学



遊 学



学



学



官民連携・指定管理者の役割

