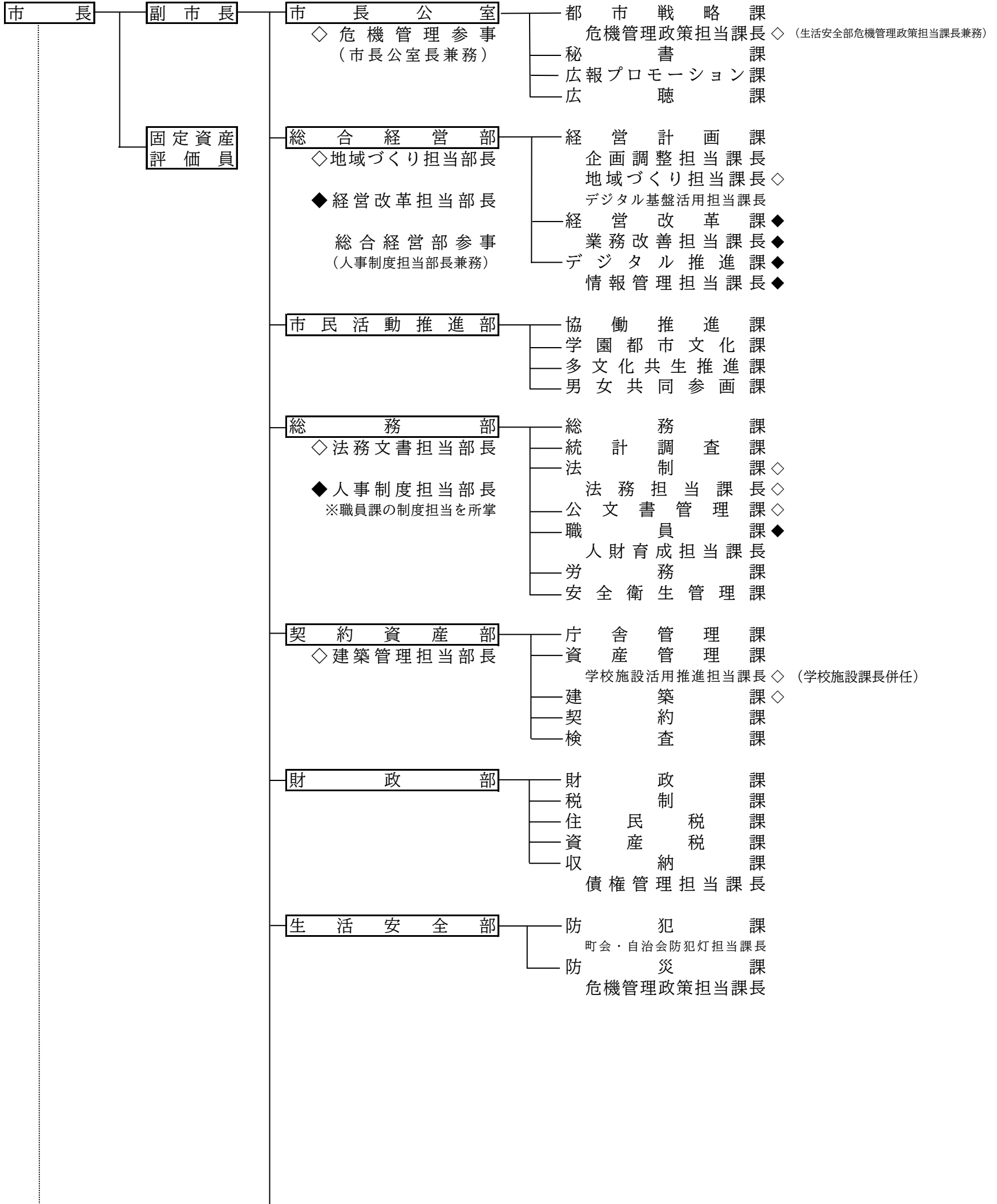


八王子市組織機構図 令和6年(2024年)10月1日現在

市長部局 (20部(室)・106課)



市民部

- 市民総務課
- 消費生活センター
- 市民課
- 八王子駅南口総合事務所
- 浅川地域事務所
- 浅川事務所
- デジタルフロントスポット長房
- 館事務所
- 由木地域事務所
- 由木事務所
- 由木東事務所
- 南大沢事務所
- 元八王子地域事務所
- 元八王子事務所
- 恩方事務所
- 川口事務所
- 加住事務所
- 北野地域事務所
- 北野事務所
- 由井事務所
- 石川事務所
- 斎場霊園事務所

※福祉事務所

福祉部

◇生活福祉担当部長

- 福祉政策課 ※
- 指導監査課
- 高齢者いきいき課
- 高齢者福祉課 ※
- 介護保険課
- 障害者福祉課 ※
- 生活自立支援課 ◇ ※
- 物価高騰対策給付金担当課長 ◇ (生活自立支援課長兼務)
- 生活福祉総務課 ◇ ※
- 生活福祉地区第一課 ◇ ※
- 生活福祉地区第二課 ◇ ※

※保健所

健康医療部

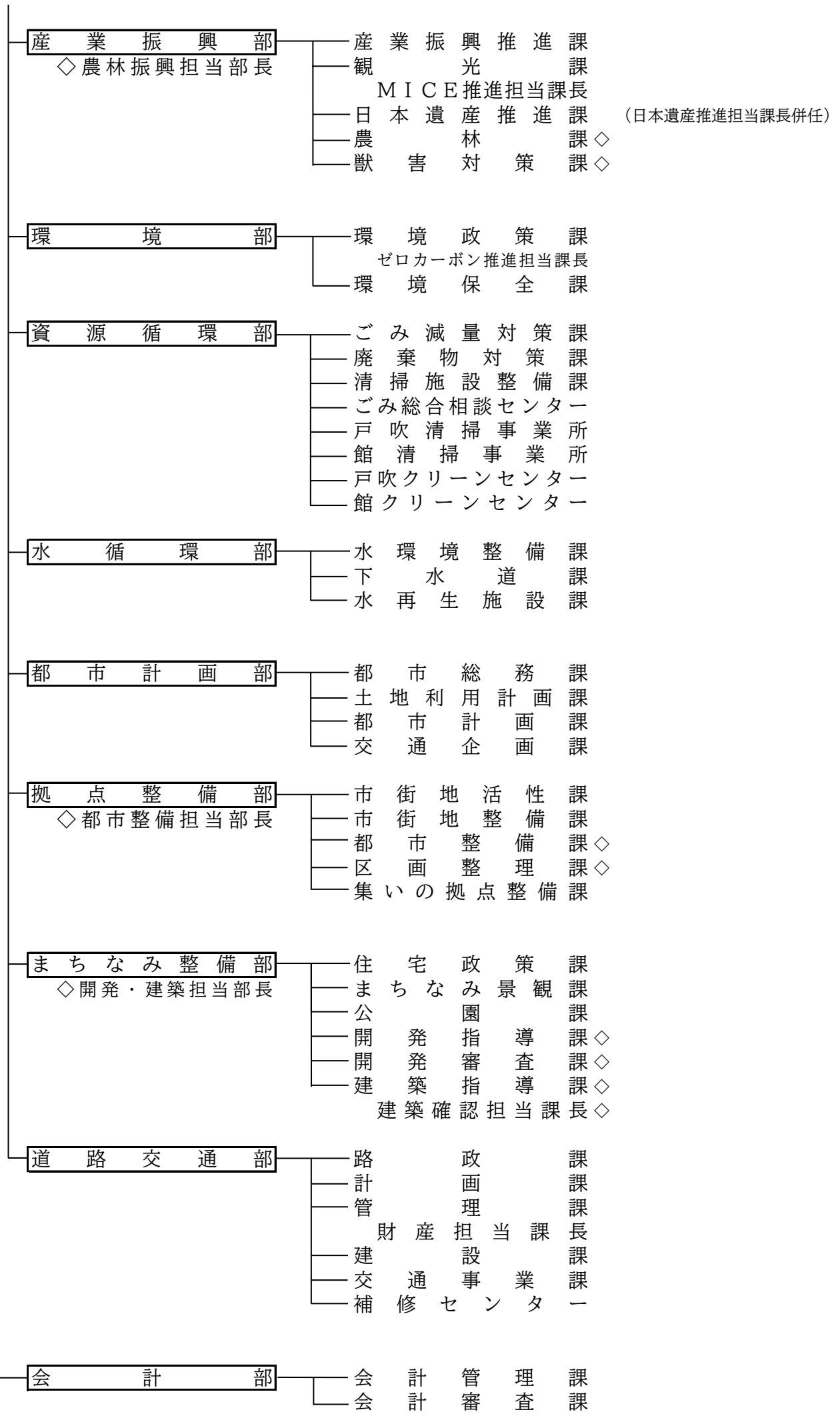
◇保健所担当部長

- 健康医療政策課
- 健康危機管理担当課長 ※
- 成人健診課
- 保険年金課
- 大横保健福祉センター
- 東浅川保健福祉センター
- 南大沢保健福祉センター
- 看護専門学校総務課
- 保健総務課 ◇ ※
- 生活衛生課 ◇ ※
- 保健対策課 ◇ ※
- 看護専門学校

※福祉事務所

子ども家庭部

- 子どものしあわせ課
- 子どもの教育・保育推進課 ※
- 保育園
- 保育幼稚園課 ※
- 子育て支援課 ※
- 青少年若者課
- 子ども・若者育成支援センター
- 子ども家庭支援センター



行政委員会及び議会の事務局等

教育委員会 (2部・15課)

教育委員会

事務局

学校教育部

指導担当部長
学校施設整備担当部長
(建築管理担当部長併任)

教育総務課
地域教育推進課
学校施設課
学校給食課
学務課
教育指導課
特別支援・情報教育担当課長
教職員課
統括指導主事 (企画調整担当)
統括指導主事 (教育施策担当)
統括指導主事 (研修研究担当)

小学校
中学校

生涯学習スポーツ部

◇スポーツ担当部長

生涯学習政策課
放課後児童支援課
スポーツ振興課◇
スポーツ施設管理課◇
総合体育館
富士森体育館
甲の原体育館
学習支援課
生涯学習センター
生涯学習センター南大沢分館
生涯学習センター川口分館
文化財課
郷土資料館
日本遺産推進担当課長
こども科学館
図書館課
図書館企画調整担当課長
図書館分館担当課長
中央図書館
生涯学習センター図書館
南大沢図書館
川口図書館

選挙管理委員会

事務局

選挙課

公平委員会

事務局

(総務部法制課 併任)

監査委員

事務局

農業委員会

事務局

(産業振興部農林課 併任)

固定資産評価審査委員会

事務局

(財政部税制課 併任)

議会

事務局

庶務調査課
議事課