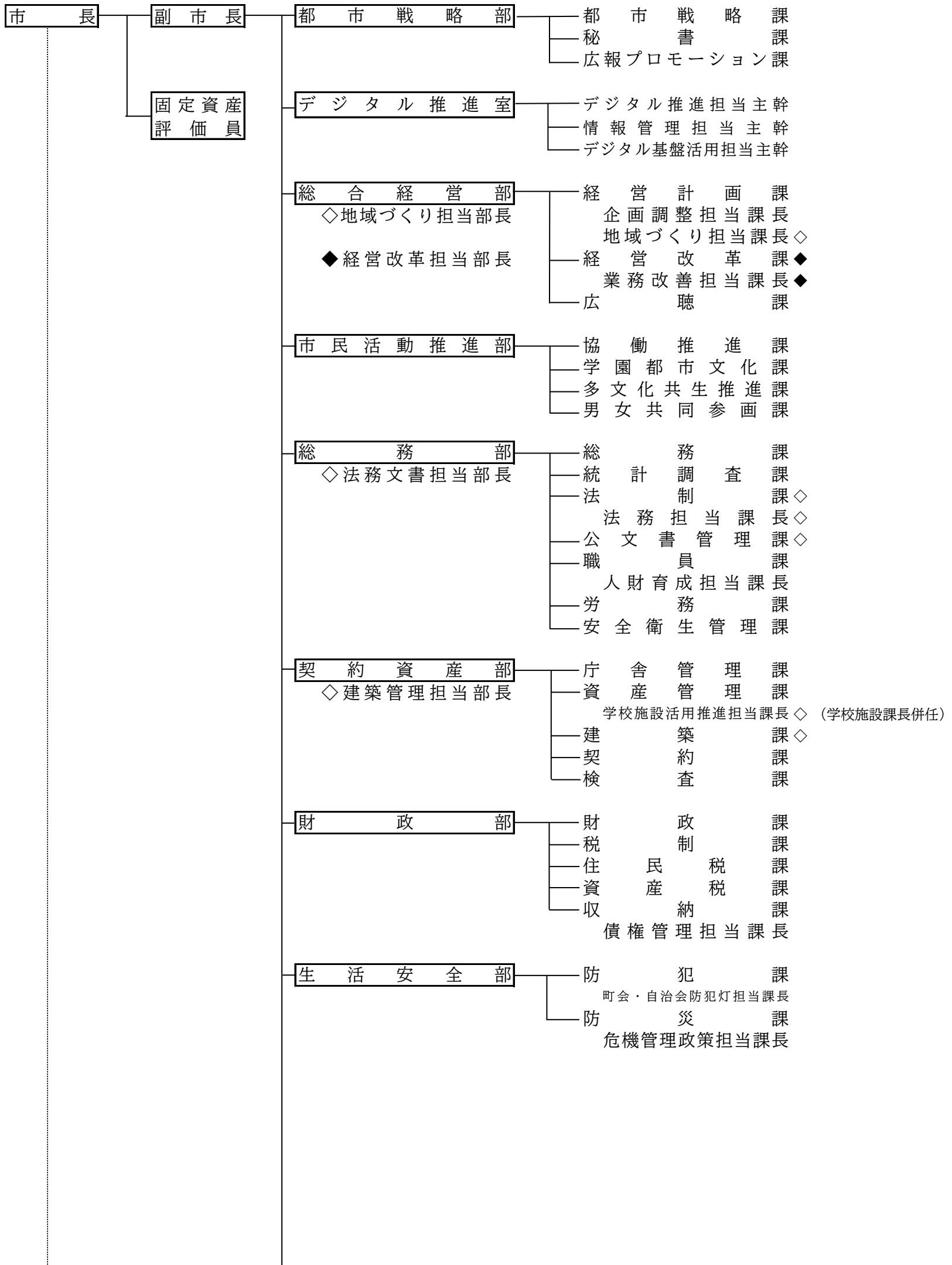


八王子市組織機構図 令和6年(2024年)4月1日現在

市長部局 (20部・1室・105課)



市民部

- 市民総務課
- 消費生活センター
- 市民課
- 八王子駅南口総合事務所
- 浅川地域事務所
- 浅川事務所
- 横山事務所
- 館事務所
- 由木地域事務所
- 由木事務所
- 由木東事務所
- 南大沢事務所
- 元八王子地域事務所
- 元八王子事務所
- 恩方事務所
- 川口事務所
- 加住事務所
- 北野地域事務所
- 北野事務所
- 由井事務所
- 石川事務所
- 斎場霊園事務所

※福祉事務所

福祉部

◇生活福祉担当部長

- 福祉政策課 ※
- 指導監査課
- 高齢者いきいき課
- 高齢者福祉課 ※
- 介護保険課
- 障害者福祉課 ※
- 生活自立支援課 ◇ ※
- 物価高騰対策給付金担当課長 ◇ (生活自立支援課長兼務)
- 生活福祉総務課 ◇ ※
- 生活福祉地区第一課 ◇ ※
- 生活福祉地区第二課 ◇ ※

※保健所

健康医療部

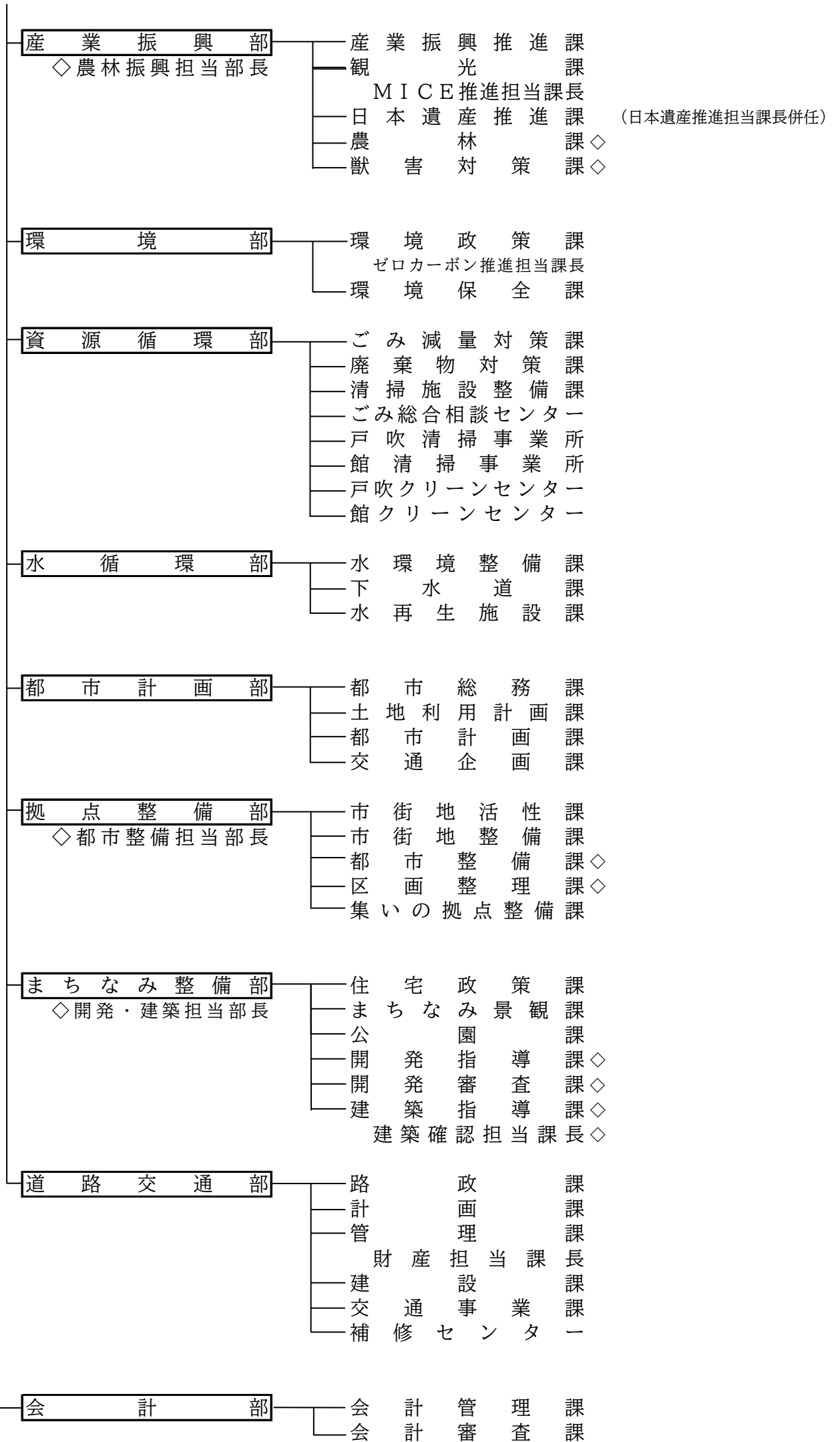
◇保健所担当部長

- 健康医療政策課
- 健康危機管理担当課長 ※
- 成人健診課
- 保険年金課
- 大横保健福祉センター
- 東浅川保健福祉センター
- 南大沢保健福祉センター
- 看護専門学校総務課
- 保健総務課 ◇ ※
- 生活衛生課 ◇ ※
- 保健対策課 ◇ ※
- 看護専門学校

※福祉事務所

子ども家庭部

- 子どものしあわせ課
- 子どもの教育・保育推進課 ※
- 保育園課 ※
- 保育幼稚園課 ※
- 子育て支援課 ※
- 青少年若者課
- 子ども・若者育成支援センター
- 子ども家庭支援センター



行政委員会及び議会の事務局等

教育委員会 (2部・15課)

教育委員会

事務局

学校教育部

指導担当部長
学校施設整備担当部長
(建築管理担当部長併任)

- 教育総務課
- 地域教育推進課
- 学校施設課
- 学校給食課
- 学務課
- 教育指導課
- 特別支援・情報教育担当課長
- 教職員課
- 統括指導主事 (企画調整担当)
- 統括指導主事 (教育施策担当)
- 統括指導主事 (研修研究担当)

小学校
中学校

生涯学習スポーツ部

◇スポーツ担当部長

- 生涯学習政策課
- 放課後児童支援課
- スポーツ振興課 ◇
- スポーツ施設管理課 ◇
- 総合体育館
- 富士森体育館
- 甲の原体育館
- 学習支援課
- 生涯学習センター
- 生涯学習センター南大沢分館
- 生涯学習センター川口分館
- 文化財課
- 郷土資料館
- 日本遺産推進担当課長
- こども科学館
- 図書館課
- 図書館企画調整担当課長
- 図書館分館担当課長
- 中央図書館
- 生涯学習センター図書館
- 南大沢図書館
- 川口図書館

選挙管理委員会

事務局

選挙課

公平委員会

事務局

(総務部法制課 併任)

監査委員

事務局

農業委員会

事務局

(産業振興部農林課 併任)

固定資産評価審査委員会

事務局

(財政部税制課 併任)

議会

事務局

庶務調査課
議事