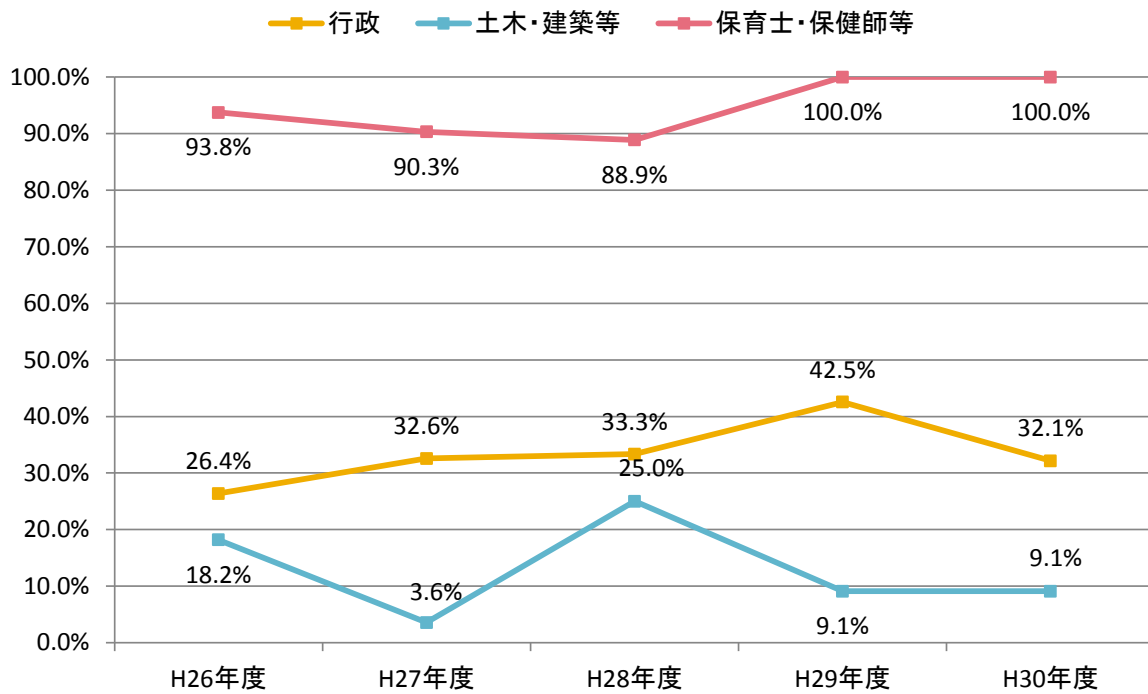


女性活躍推進法第17条に基づく女性の職業選択に資する情報

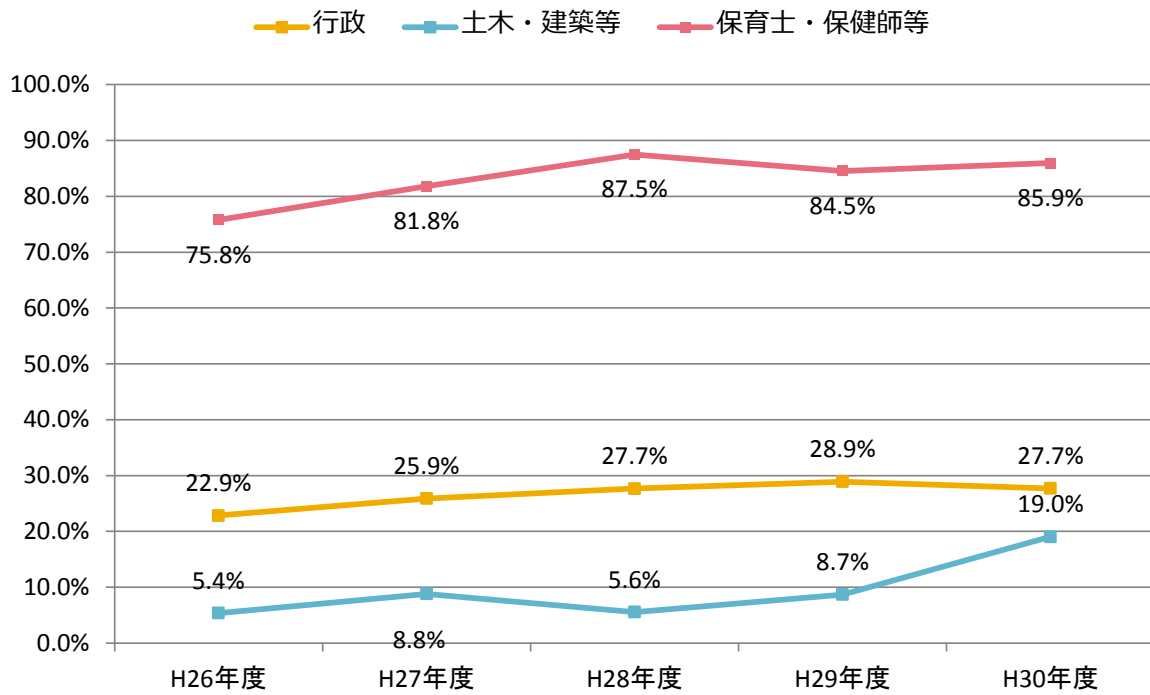
令和元年（2019年）8月7日

採用した職員に占める女性の割合



行政	男	81人	58人	50人	50人	19人
	女	29人	28人	25人	37人	9人
	計	110人	86人	75人	87人	28人
	女性割合	26.4%	32.6%	33.3%	42.5%	32.1%
土木・建築等	男	18人	27人	12人	10人	10人
	女	4人	1人	4人	1人	1人
	計	22人	28人	16人	11人	11人
	女性割合	18.2%	3.6%	25.0%	9.1%	9.1%
保育士・保健師等	男	2人	3人	2人	人	人
	女	30人	28人	16人	30人	18人
	計	32人	31人	18人	30人	18人
	女性割合	93.8%	90.3%	88.9%	100.0%	100.0%
総計	男	101人	88人	64人	60人	29人
	女	63人	57人	45人	68人	28人
	計	164人	145人	109人	128人	57人
	女性割合	38.4%	39.3%	41.3%	53.1%	49.1%

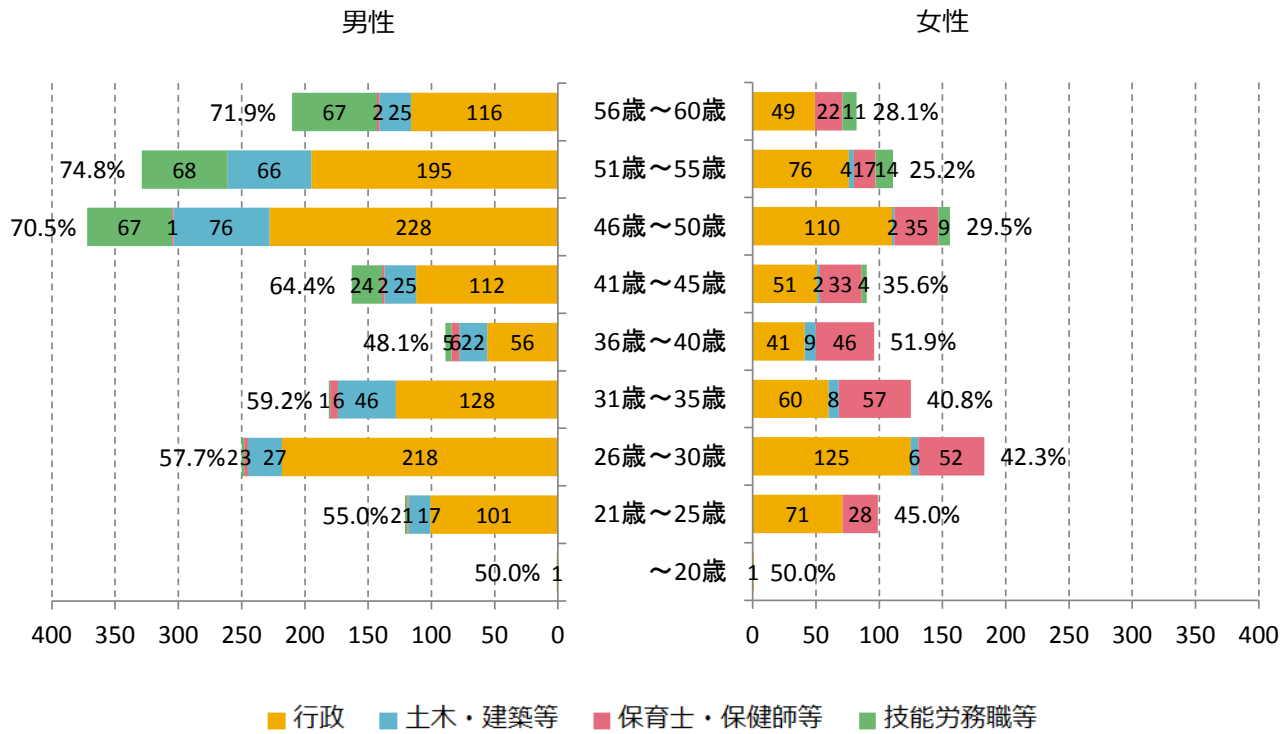
採用試験申込者に占める女性の割合



行政	男	1779人	770人	677人	460人	441人
	女	527人	269人	259人	187人	169人
	計	2306人	1039人	936人	647人	610人
	女性割合	22.9%	25.9%	27.7%	28.9%	27.7%
土木・建築等	男	123人	62人	34人	42人	34人
	女	7人	6人	2人	4人	8人
	計	130人	68人	36人	46人	42人
	女性割合	5.4%	8.8%	5.6%	8.7%	19.0%
保育士・保健師等	男	38人	12人	8人	15人	9人
	女	119人	54人	56人	82人	55人
	計	157人	66人	64人	97人	64人
	女性割合	75.8%	81.8%	87.5%	84.5%	85.9%
総計	男	1940人	844人	719人	517人	484人
	女	653人	329人	317人	273人	232人
	計	2593人	1173人	1036人	790人	716人
	女性割合	25.2%	28.0%	30.6%	34.6%	32.4%

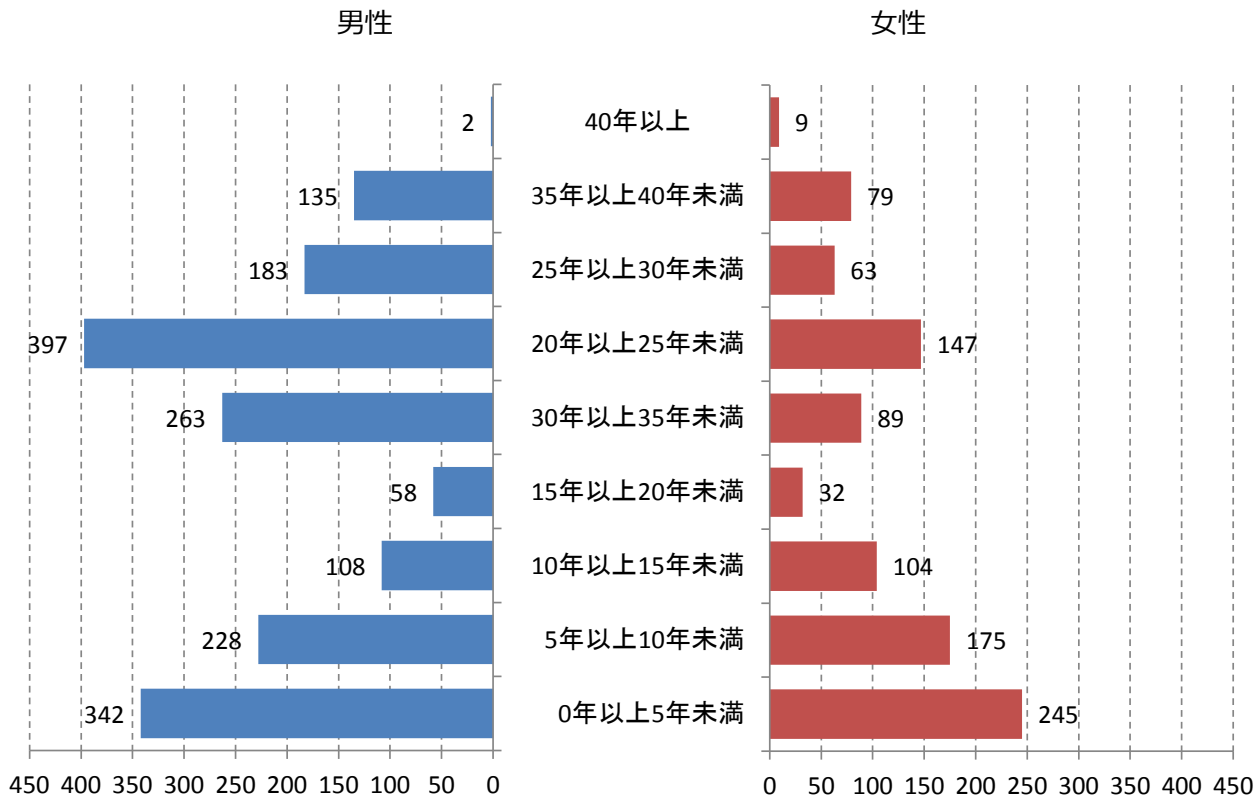
年代別職員数 及び職員に占める男女の割合

(H31.4.1現在)

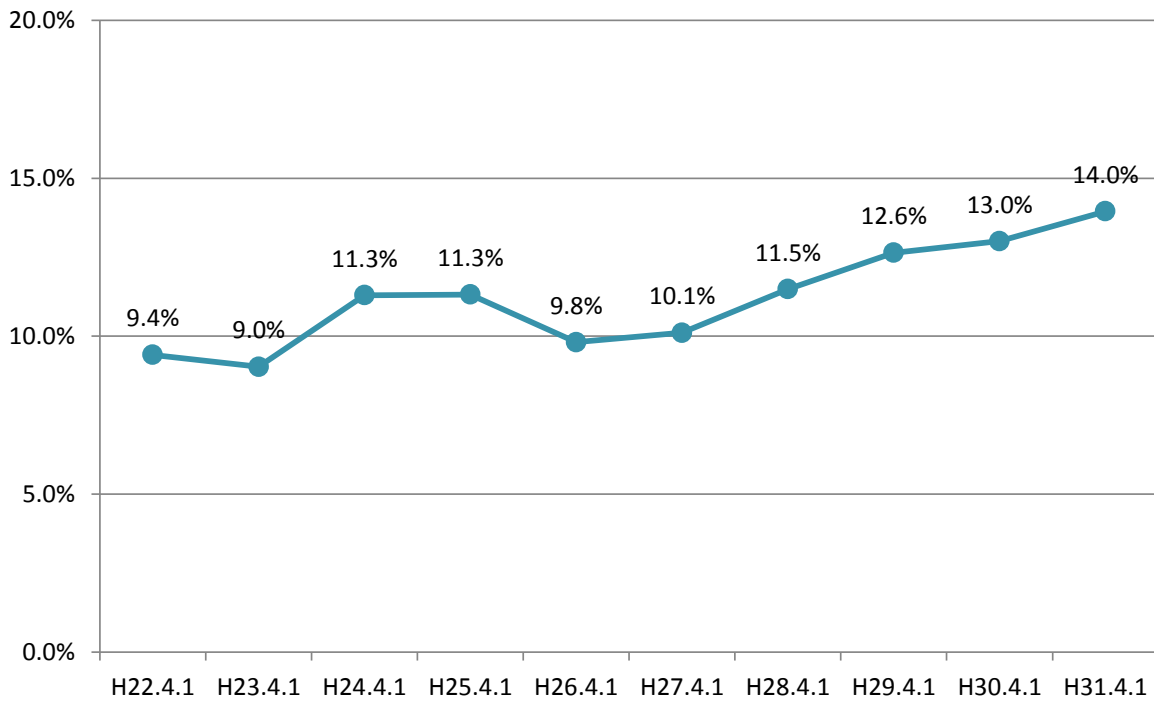


継続勤務年数の男女別分布

(H31.4.1現在)

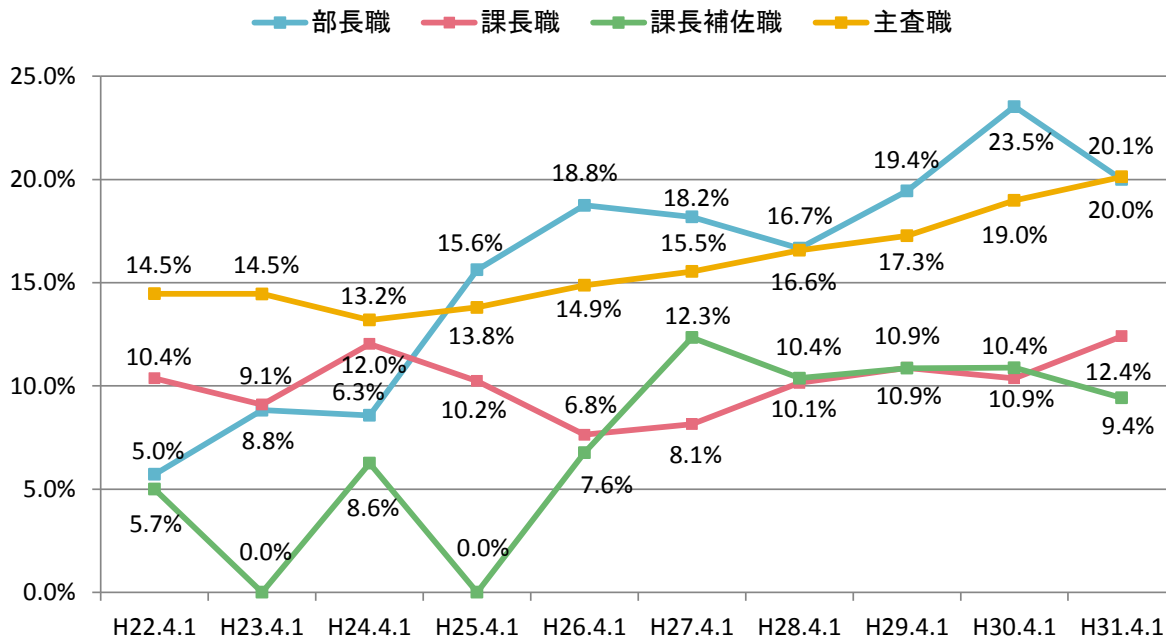


管理職に占める女性の割合



男性	154人	151人	149人	141人	147人	151人	154人	152人	147人	148人
女性	16人	15人	19人	18人	16人	17人	20人	22人	22人	24人
総計	170人	166人	168人	159人	163人	168人	174人	174人	169人	172人
女性割合	9.4%	9.0%	11.3%	11.3%	9.8%	10.1%	11.5%	12.6%	13.0%	14.0%

各役職段階別の女性割合



部長職	男性	33人	31人	32人	27人	26人	27人	30人	29人	26人	28人
	女性	2人	3人	3人	5人	6人	6人	6人	7人	8人	7人
	女性割合	5.7%	8.8%	8.6%	15.6%	18.8%	18.2%	16.7%	19.4%	23.5%	20.0%
課長職	男性	121人	120人	117人	114人	121人	124人	124人	123人	121人	120人
	女性	14人	12人	16人	13人	10人	11人	14人	15人	14人	17人
	女性割合	10.4%	9.1%	12.0%	10.2%	7.6%	8.1%	10.1%	10.9%	10.4%	12.4%
課長補佐職	男性	19人	13人	15人	20人	69人	71人	95人	115人	131人	125人
	女性	1人	0人	1人	0人	5人	10人	11人	14人	16人	13人
	女性割合	5.0%	0.0%	6.3%	0.0%	6.8%	12.3%	10.4%	10.9%	10.9%	9.4%
主査職	男性	343人	361人	375人	381人	435人	462人	453人	436人	401人	389人
	女性	58人	61人	57人	61人	76人	85人	90人	91人	94人	98人
	女性割合	14.5%	14.5%	13.2%	13.8%	14.9%	15.5%	16.6%	17.3%	19.0%	20.1%