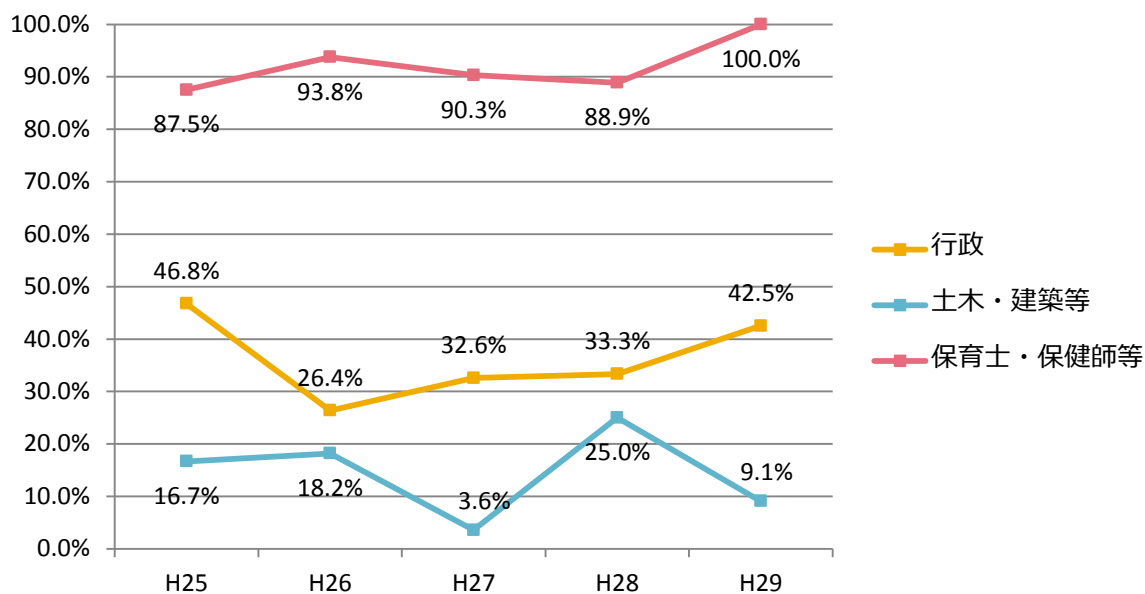


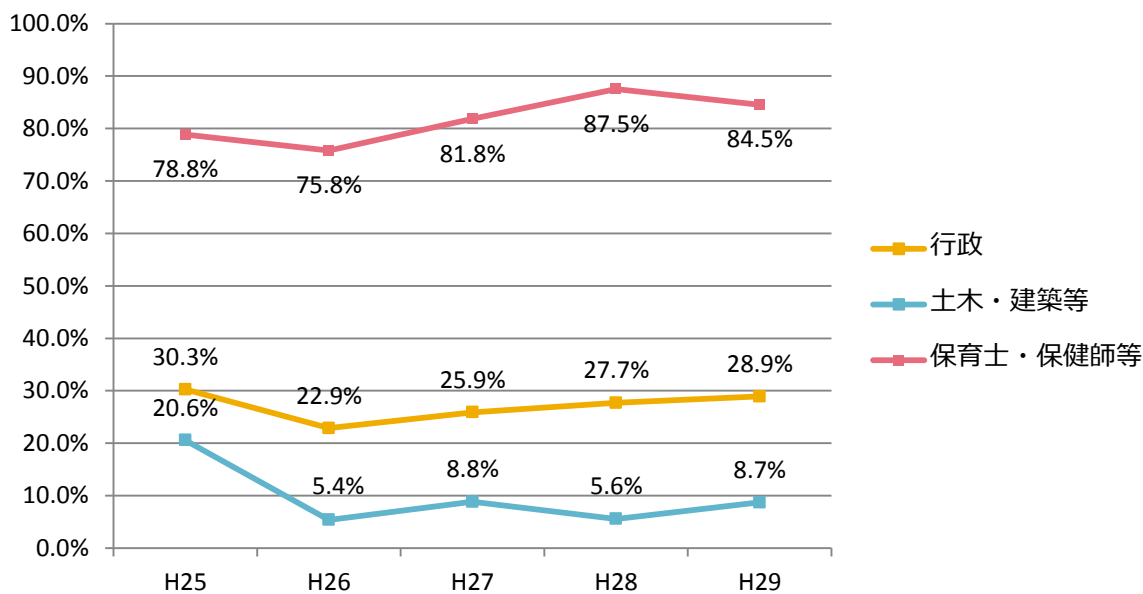
女性活躍推進法第17条に基づく女性の職業選択に資する情報

平成30年7月 八王子市

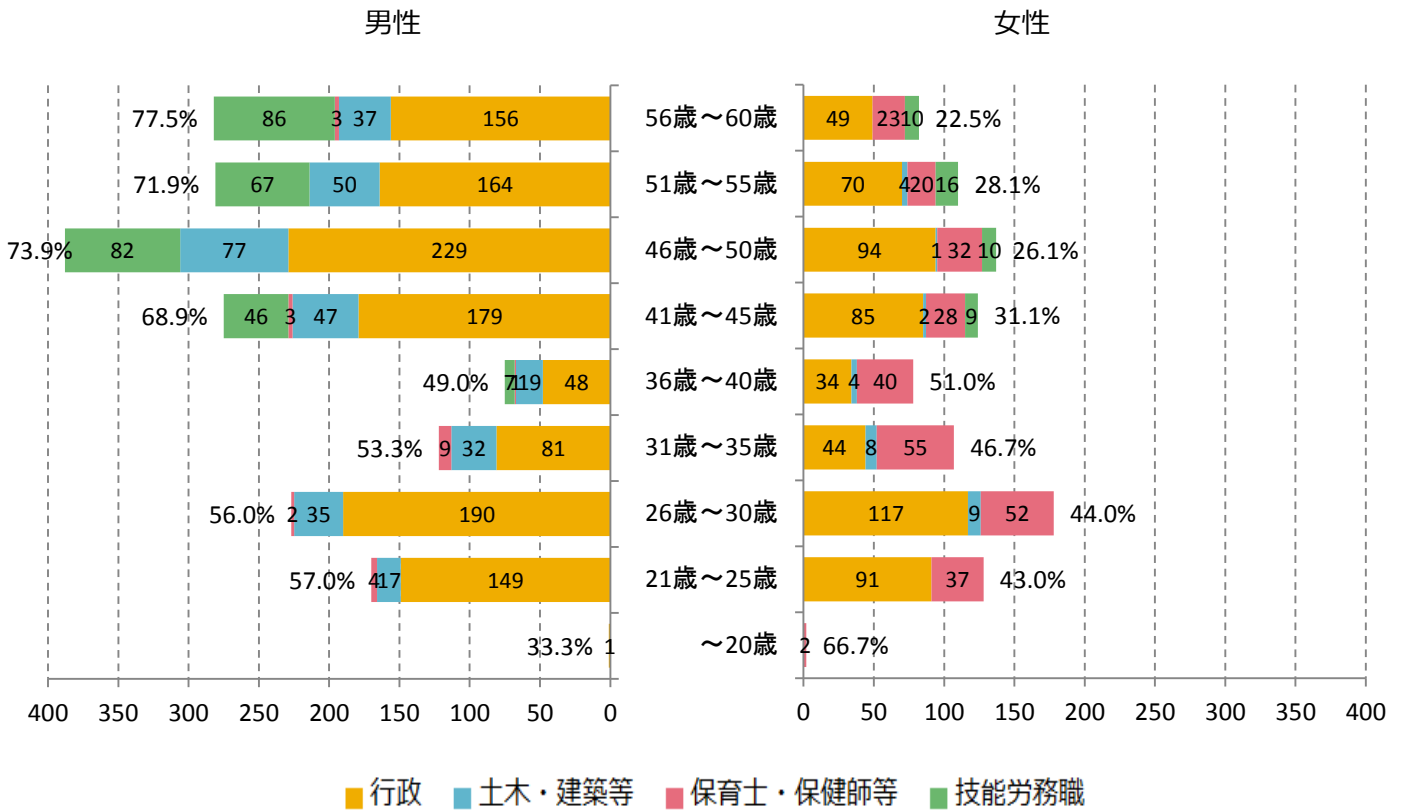
採用した職員に占める女性の割合



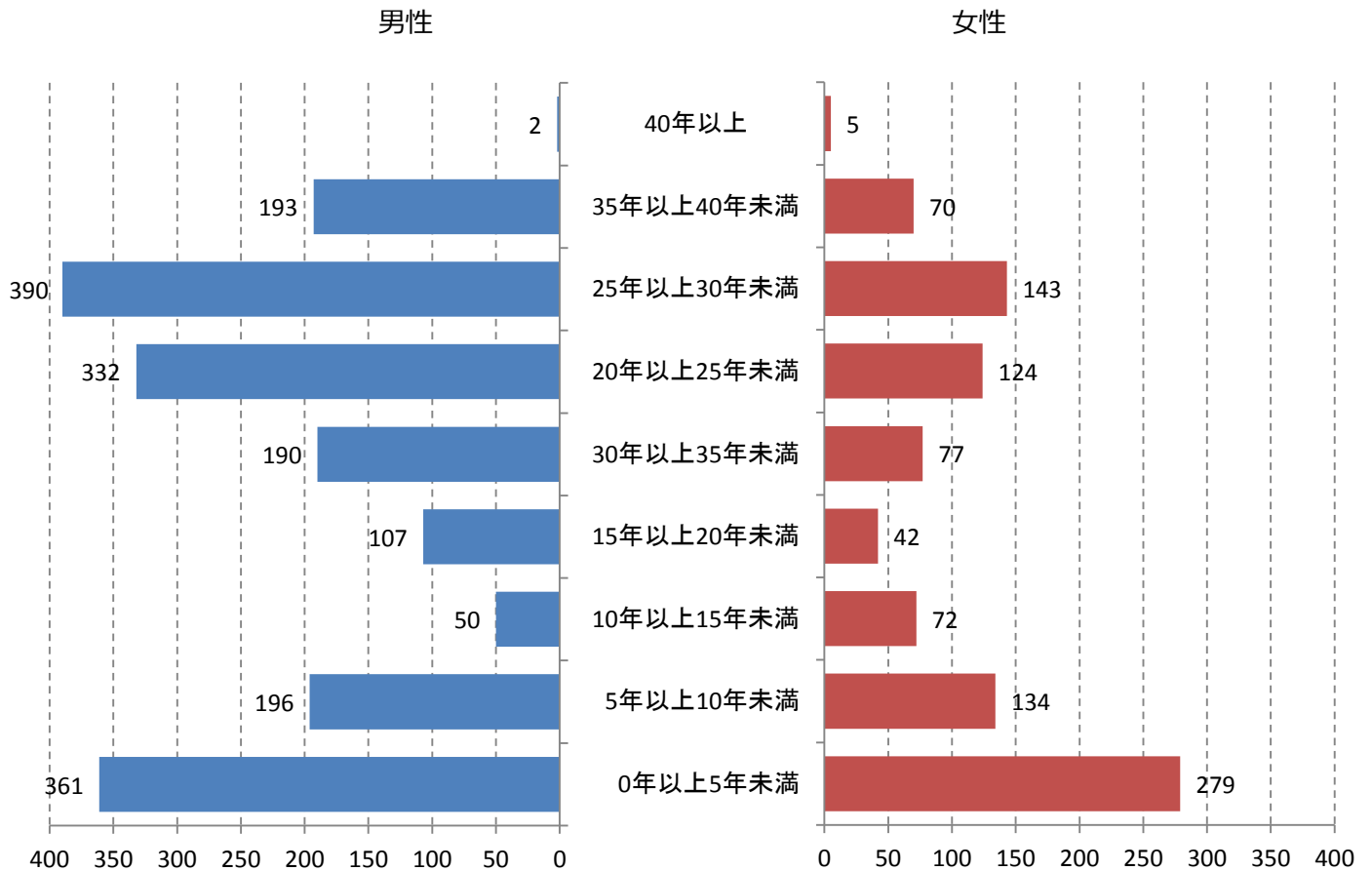
採用試験申込者に占める女性の割合



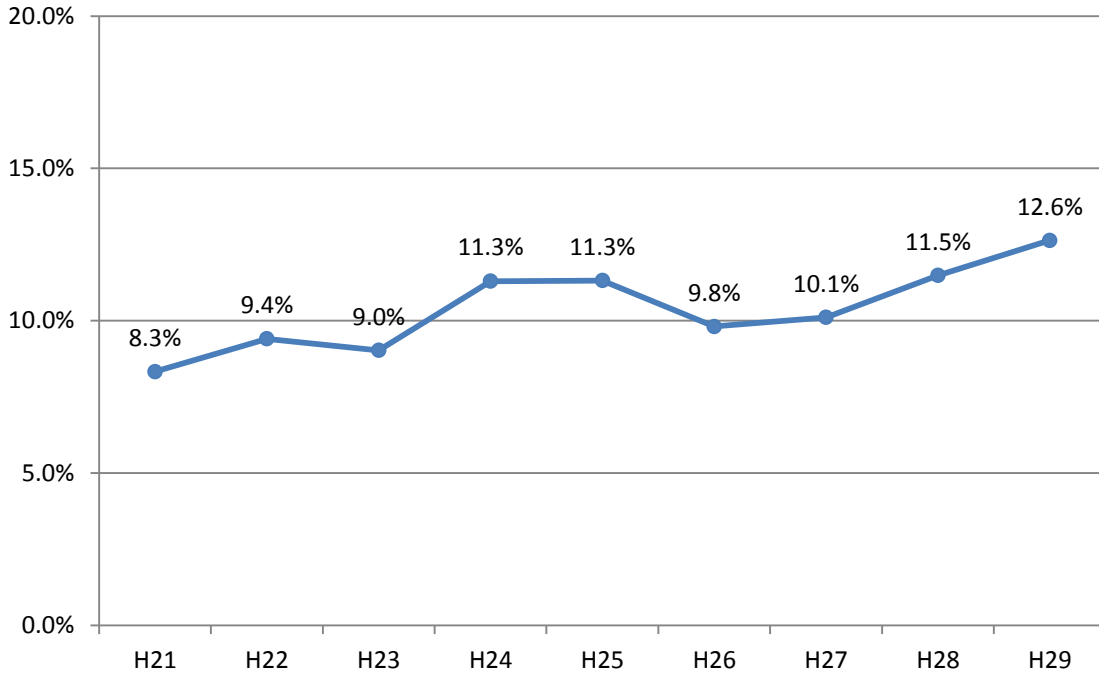
年代別職員数 及び職員に占める男女の割合



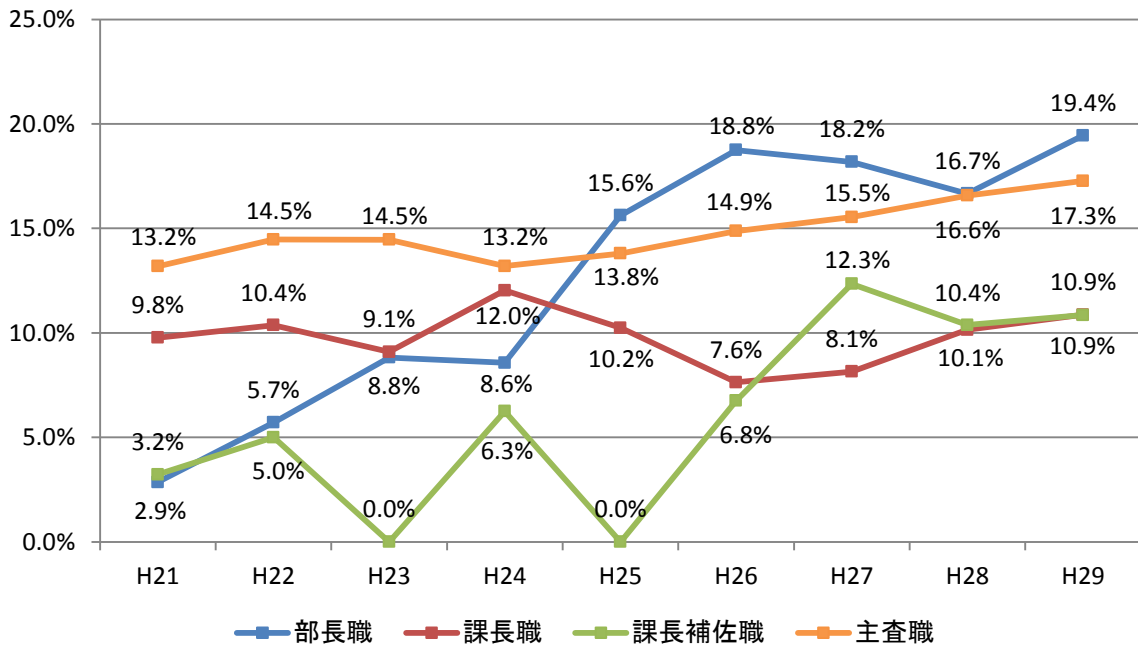
継続勤務年数の男女別分布



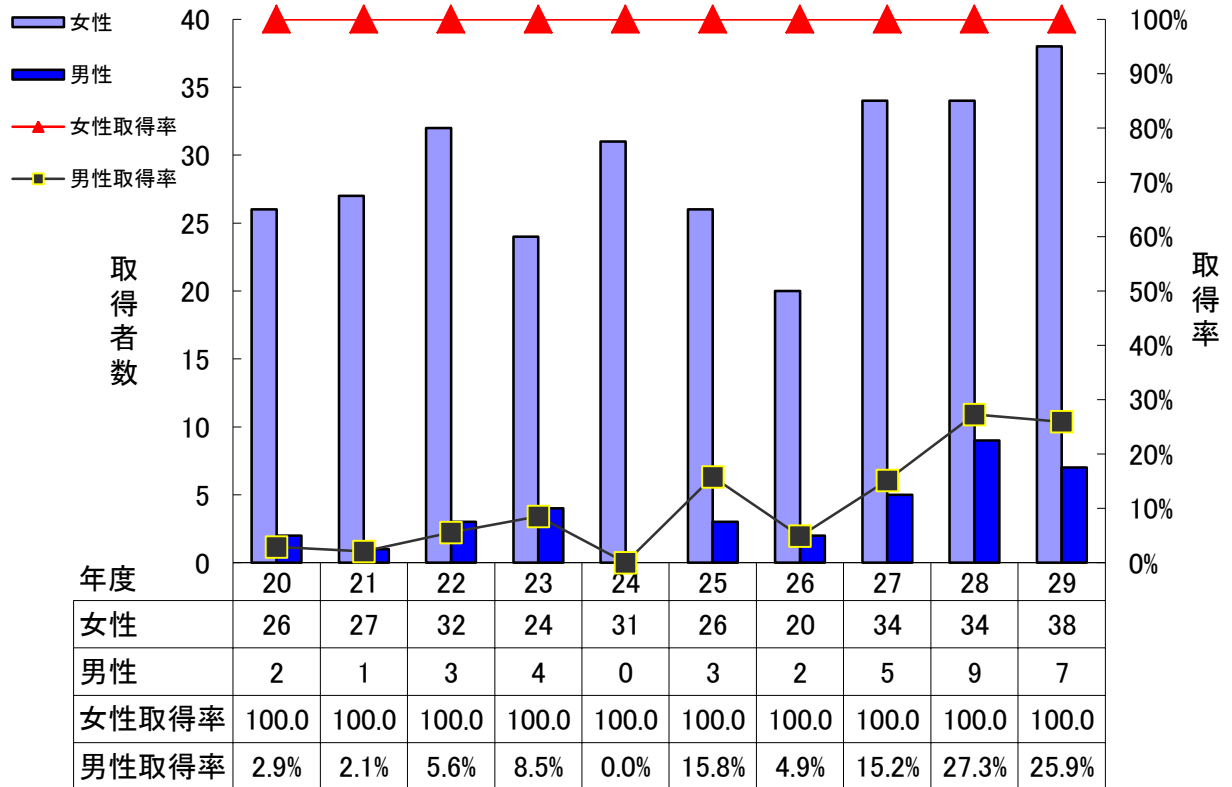
管理職に占める女性の割合



各役職段階別の女性割合



育児休業新規取得者数及び取得率推移



配偶者出産休暇・育児参加休暇取得者数及び取得率推移

