

小田野中央公園をつくる会

小田野中央公園ニュースレター

創刊号

平成 17 年 3 月 15 日発行

編集発行/小田野中央公園をつくる会事務局(八王子福祉園内 担当 芝敏子)八王子市西寺方町 76 電話 0426-51-9410
八王子市まちなみ整備部公園課ホームページ <http://www.city.hachioji.tokyo.jp/machinami/kouen/parktop.htm>

みんなで作ろう小田野中央公園

八王子市恩方にある「小田野中央公園」を市民と八王子市が協働でつくることになり、2004 年 8 月に地域住民による「つくる会」が発足しました。

私たち市民が利用する公園を「こんな公園にしたいね」と企画段階からアンケートやワークショップ・見学会等を実施し計画案づくりを進めています。「市民協働ってどうするの?」「パートナーシップってなに?」と試行錯誤しながらのスタートでしたが、アンケートの集約作業や現地調査・話し合いを重ねるにつれて協働の姿が少しずつ見えてきました。現在それぞれの自主性を尊重し、

対等の立場にたちながら公園づくりに向けて検討を重ねています。「いっしょに創ってよかったね」と実感できる楽しい公園づくりを今後すすめたいと思います。(つくる会事務局 芝)



“小田野中央公園”ってどこにあるの?

地元の人は、一年に一度恩方地区の総合防災訓練が行われる運動公園を思い浮かべるとと思います。グラウンドゴルフを楽しむ人や、犬を運動に連れてくる人、風揚げや散歩に来る幼稚園児たちが利用している場所は、昭和 55 年に八王子市が東京都から河川占用許可を受けて、平成 4 年にその約半分を“緑の広場”、“こかげ広場”、“運動広場”として整備し、小田野中央公園として市民のみなさんに開放しました。平成 10 年に、都市計画公園として全体計画ができましたが、残りの部分は今日まで手つかずのままです。

平成 15 年、市は市民との協働での公園づくりの計画を打ち出し、平成 16 年になり、当該地域の町会などを中心とした“小田野中央公園をつくる会”が発足しました。市が雑木林などの整地や散歩道の拡幅工事を行うと同時に、つくる会も近隣の人たちに呼びかけ、ワークショップを開いた



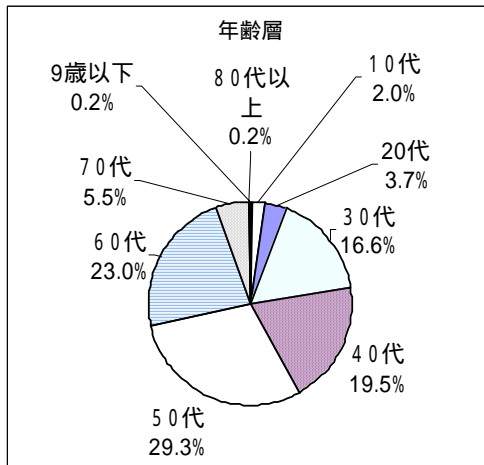
り、アンケートをしたりして多くの人に楽しく利用してもらえらる公園づくりを目指しています。

何といたってもこの公園は行政の計画公園ではなく、市民が知恵や汗を出してつくり、管理をし、維持をしていく仕組みも同時に考え実行しようというものです。地元の人がいつでも本当に憩えて、誇りとなるようなものを実現するために、多くの人に少しずつのご協力を期待しています。

一度、元木橋のたもとから土手道を上流に向かって歩いてみてください。右手に浅川に遊ぶ野鳥を見て、左に雑木林と緑の草木や四季折々の花を愛でるのんびりした場所を想像することができます。そして、公園づくり行事の呼びかけに是非気軽に参加していただきたいと思っています。

小田野中央公園をつくる会会長 船引孝昭

アンケートと意見交換会（ワークショップ）の結果報告



アンケートのまとめ

昨年の10月に、町内会のご協力をいただきアンケートを実施しました。配布数は約2,500枚、回収数554枚で回収率は22%となりました。ご協力ありがとうございました。

回答者の性別は女性が63%を占め、年齢は50代60代以上が6割でした。10代の回答は2%です。

問1 どのように利用しているか？

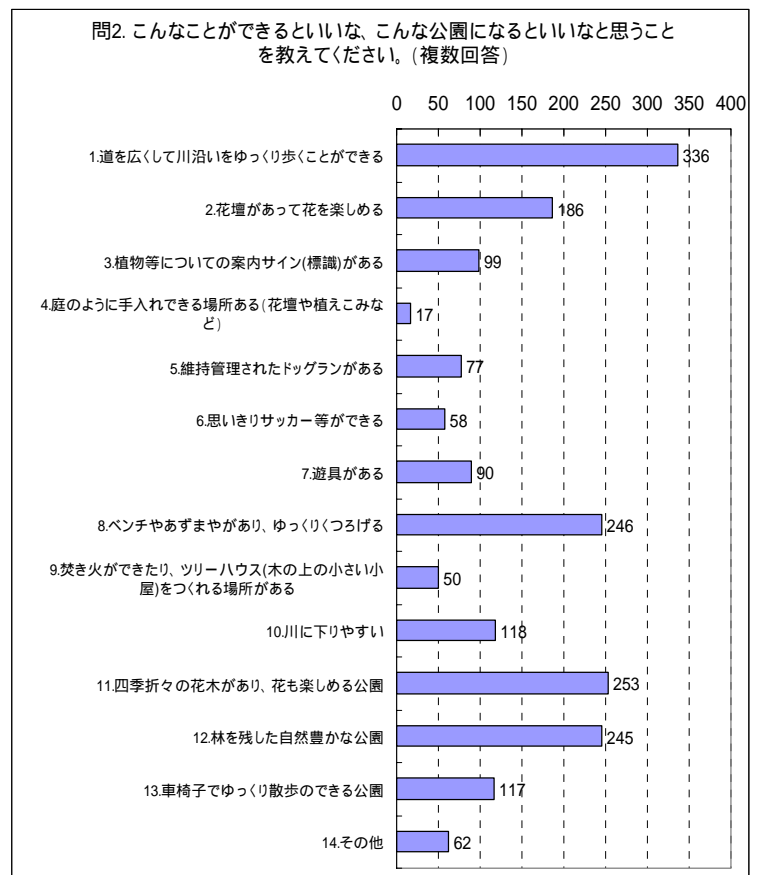
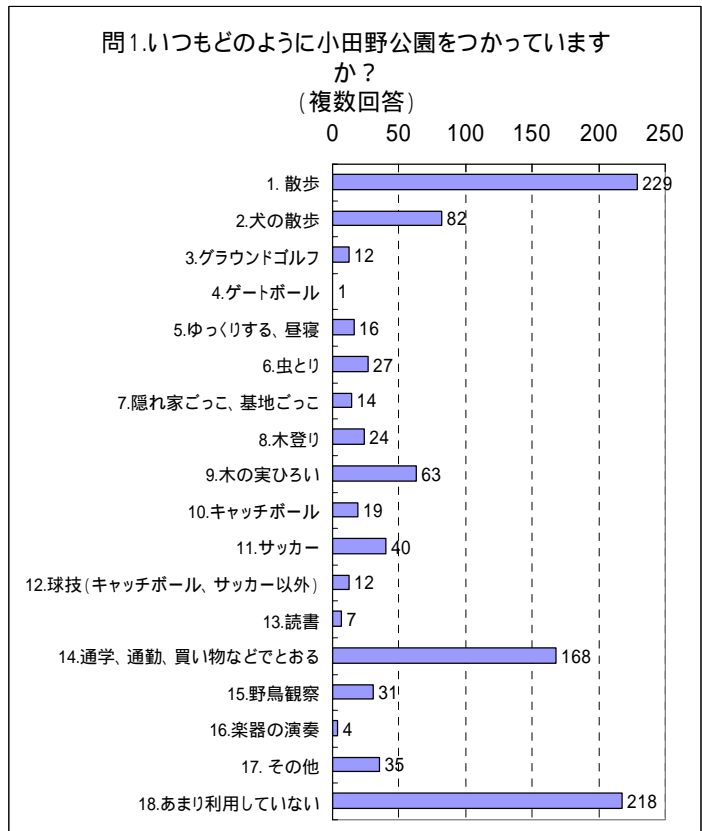
普段の利用については、回答者のうち約4割の218人が「あまり利用していない」と回答しています。

多かった回答は、「散歩」、「通勤・通学・買い物などで通る」、「犬の散歩」でした。その他は、「木の実拾い」、「サッカー」も少なくなることがわかりました。

問2 こんな公園にしたい

多かった回答は、以下の7つです。

「道を広くして川沿いをゆっくり歩くことができる」336人、「四季折々の花木があり、花も楽しめる」253人、「ベンチやあずまやがあり、ゆっくりくつろげる」246人、「林を残した自然豊かな公園」245人、「花壇があって花を楽しめる」186人、「川に降りやすい」118人、「車椅子でゆっくり散歩できる公園」117人、です。



「花」については、「四季折々の花木があり、花も楽しめる」と「花壇があって花を楽しめる」の回答を合わせると、最もポイントが高くなります。

まとめると、「川や雑木林等の四季折々の自然を感じながらゆっくりくつろげ、誰もが散歩できる公園」が望まれていることがわかりました。

回答者の8割以上が40代以上だったので、子どものニーズに関する回答が少なかったと思われます。

例えば、「サッカー等ができる」58人、「遊具がある」90人、「焚き火ができ・ツリーハウスをつくれる場所がある」50人となっています。

問3 公園の好きなところ・きれいなところ

好きなところで多かった意見は、「自然が多い、雑木林がある」317人、「川沿いにあって、散歩できる」261人、「広い広場がある」225人、「桜がきれい」207人、です。

嫌いなところで多かった意見は、「川沿いの道が狭い」271人、「草ぼうぼうになる」268人、「水飲みやトイレが少ない」206人、です。

自由記入等から

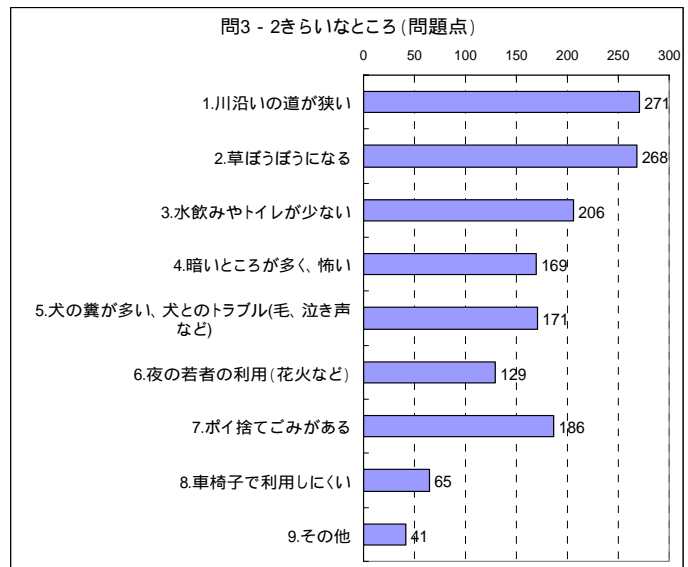
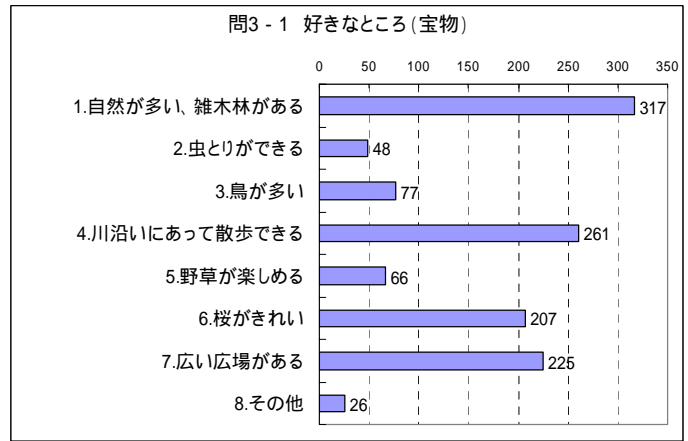
- ・ 賛否両論(対立意見)のある課題として、「維持管理されたドッグランの設置希望」vs「犬への苦情」がありました。
- ・ 小さい子どもも楽しめる公園として充実してほしいという意見がありました。

基本施設設置の希望

トイレ、水のみ場、外灯、駐車場、公園の案内板、植物の案内サインなどの施設を希望する意見が多く集まりました。

公園づくり参加の希望者

アンケートから25名の方が、公園づくりに自分も参加したいとの意見をいただきました。



意見交換会(ワークショップ)のまとめ

昨年、平成16年10月16日に行った「公園まるごと調べ隊」では、現地調査の後、参加者のみなさんとワークショップ形式の意見交換会を行いました。50名近くの参加があり、活発な意見交換が行われました。

主な意見は、以下の通りです。

- ・ 既存の自然や地形を残してほしい。
- ・ 防災機能を充実してほしい。
- ・ トイレなどの基本的施設を設置してほしい。
- ・ 川沿いの道を広く通りやすくしてほしい。
- ・ バリアフリーを考慮してほしい。
- ・ こどもや乳幼児が安全に遊べるように。
- ・ 虫・鳥・野草などたくさんの生き物が住めるようにしてほしい。



市民との協働 によるまちづくりをめざして

小田野中央公園築造にあたりまして、地元の皆様にはご協力いただき、有難うございます。

小田野中央公園は、昭和 55 年に小田野中央児童遊園として開園しました。平成 4 年に現公園部分まで工事を行い開園し、平成 10 年に都市計画公園として面積 2.9ha の小田野中央公園の名称で都市計画決定いたしました。全区域が東京都管理の河川敷であります。

未開園部分には、放置自動車や廃材などが散乱していて、近隣住民の皆様には多大な迷惑をかけていました。市といたしまして、未開園部分を特色のある市民に親しまれる公園として開放するにはどうするか、これまで、市が計画してきた公

園は、利用者や近隣住民の意向が十分に反映されていない、個性がないなど意見があり市内部で議論を重ね、手づくり公園事業として位置付けました。市では、市民との協働によるまちづくりを目指しておる中、小田野中央公園を手づくり公園として、計画段階から参加し、労力を提供し合うことによって、地域に親しまれ、利用しやすい、個性豊かな公園にしたいと思っています。それには地域の皆様が主体となって、公園造りを盛り上げていくことが一番大事です。どうぞ地域の皆様、小田野中央公園を皆で造っていきましょうではありませんか。今後とも宜しく願いもうしあげます。

(八王子市まちなみ整備部公園課長 岡田多吉)

これまでのつくる会の活動 (平成 16 年 8 月から)

小田野公園をつくる会「本会議」3 回実施 (H16 . 8/11、9/17、H17 . 1/18)

小田野公園をつくる会「事務局会議」5 回実施 (H16 . 8/11、8/25、11/30、H17 . 1/7、2/23)

小田野公園をつくる会「事務局準備会議」6 回実施 (H16 . 8/16、8/25、9/6、9/29、11/8、H17 . 3/3)

現地調査のチラシ配布 (H16 . 9/24)、現地調査の準備調査 (H16 . 10/13)

公園まると調べ隊【現地調査 & 意見交換会 (ワークショップ)】(H16 . 10/16)

アンケート配布 (H16 . 9/24 ~ 10/20)、アンケート集計作業 & ワークショップの

まとめ作業 (H16 . 12/4、12/13)、河津桜現地視察 (H17 . 2/16)



これまで実施済み工事 (平成 17 年 2 ~ 3 月)

町内会がかねてから要望していた川沿い道路の拡幅が、河川を管理する東京都との交渉の末、このたび実施の運びとなり、これにあわせて、公園づくりの下準備として八王子市が整地も行いました。

これからの予定



これから、具体的な公園の計画をつくっていきます。公園づくりに興味のある方は、つくる会の行事にお気軽に参加して、意見をだしてください。

公園づくり作業のお知らせ

日時 2005 年 4 月 9 日 (土) 9:00 ~ 12:00 (雨天時は 10 日に順延)

集合場所 小田野中央公園 元木橋のたもと (最寄りのバス停は「小田野」)

作業内容 川沿いの通路にロープ柵をつくる作業と、のり面にわら芝はり

主にこども対象の“旗たてゲーム”

(こんな公園にしたいという意見を書いて公園内に旗をたてます。)

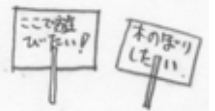
事前の申し込みはいりません。

参加者の方にはボランティア保険に加入します。

ご都合のつく時間のみ参加も OK です。

動きやすく、作業のしやすい服装でご参加ください。

小さいお子様は保護者の方とご参加ください。



【小田野中央公園をつくる会】の構成

会長 船引 孝昭 (小田野連合町会長)

恩方地区町会自治会連合会

小田野連合町会

恩方地区住民協議会

ゆうやけの里・地域福祉フォーラム

八王子市

まちなみ整備部 公園課

市民活動推進部 協働推進課

問合せ先

八王子市まちなみ整備部公園課 担当 大濱、深沢 電話 0426-20-7270

小田野中央公園をつくる会事務局 (八王子福祉園内) 芝 敏子 電話 0426-51-9410