

保健福祉センター 事業実績 平成30（2018）年度



八王子市医療保険部
大横・東浅川・南大沢保健福祉センター

目 次

I 施設概要

- 1 施設の概要・・・P2
- 2 利用案内・・・P3
- 3 職員構成・・・P4
- 4 運営協議会・・・P4

II 事業概要

- 1 相談事業・・・P5
- 2 母子保健・・・P5
- 3 歯科保健・・・P13
- 4 成人保健・・・P15
- 5 介護予防・・・P15
- 6 地区活動・・・P18
- 7 高齢者・障害者福祉・・・P19
- 8 その他の施設・・・P21
- 9 送迎バス・・・P24
- 10 その他・センター行事・・・P25
- 11 担当地域・・・P30
- 12 各館施設案内・・・P31
- 13 利用状況の推移・・・P42
- 14 各センターの沿革・・・P50

I 施設概要

1 施設の概要

(1) 大横保健福祉センター

大横保健福祉センターは、平成27年6月に開館した地上4階、地下1階の建物です。主に中央北部圏域の保健福祉拠点として、赤ちゃんから高齢者まで市民の健康づくりや高齢者の生きがいづくりを推進し、多世代交流や市民活動の場として親しまれています。

1階には受付、交流スペース、売店、2階は主に乳幼児健診等を行うフロア、地下1階には室内歩行用プールがあります。各会議室等は高齢者等の憩いの場や各種講座の開催のほか、団体や個人への貸し出しも行っています。さらに、館内には高齢者あんしん相談センター、シルバー人材センター、高齢者活動コーディネートセンター(愛称:センター元気)があり、保健福祉事業や保健師活動等と連携して対応をしています。また、災害時における市庁舎の代替災害対策本部(第1順位)にも指定されています。

(2) 東浅川保健福祉センター

東浅川保健福祉センターは、平成3年7月総合福祉センターとして高尾駅から徒歩約11分の場所に開館しました。主に西部圏域の保健福祉拠点として、高齢者や障害者を対象に事業を開催すると共に、乳幼児から高齢者まで幅広い年齢層の健康を支える施設としてサービスを提供しています。

さらに、施設には室内プールや体育室、市民集会施設を併設し、広く市民の文化・コミュニティ活動やスポーツ・レクリエーション活動の場にもなっています。また、災害時における一時滞在施設及び市庁舎の代替災害対策本部(第2順位)にも指定されています。

(3) 南大沢保健福祉センター

南大沢保健福祉センターは、平成8年10月に開館しました。南大沢駅より徒歩約4分の利用しやすい場所にあります。主に東南部圏域の保健福祉拠点として、複合ビル「フレスコ南大沢」の公共施設棟1階北側の1フロアにあり、多くの方に利用されています。館内には、浴室(月・水・金)のほか、交流高圧電界保健装置(ヘルストロン)などを設置してご利用いただいています。また、ボランティア団体や地域との交流も盛んで、音訳団体による録音室の活用なども行っています。他にも、健康づくり推進のため、地域ぐるみの健康啓発活動に力を入れており、フラワーフェスティバル由木やセンターまつりにも積極的に参加しています。

2 利用案内

(1) 利用案内

	大横	東浅川	南大沢
開館日	毎日 ただし、毎月第1日曜日と年末年始(12月29日～1月3日)は除く。	毎日 ただし、毎月第2月曜日と年末年始(12月29日～1月3日)は除く。	毎週月曜～土曜日 敬老の日 ※毎週日曜日、敬老の日を除く祝日・年末年始(12月29日～1月3日)は休館。
開館時間	午前9時～午後9時 ただし、日曜日・祝日は午後5時まで。	午前9時～午後9時	午前9時～午後5時

(2) 施設案内 (憩いの場) (P20に詳細を説明)

	施設名	利用できる曜日							時間			
		月	火	水	木	金	土	日				
憩いの場	囲碁・将棋	大横	×	×	○	○	○	×	×	午前9時	～	午後5時
		東浅川	○	○	○	○	○	×	×	午前9時	～	午後5時
		南大沢	○	○	○	○	○	○	×	午前9時	～	午後5時
	踊り等	大横	×	×	○	○	○	×	×	午前9時	～	午後5時
		東浅川	○	○	○	○	○	×	×	午後1時	～	午後2時
		南大沢	×	×	×	×	○	×	×	午後1時	～	午後4時
	浴室	東浅川	×	×	○	○	○	×	×	午前11時	～	午後3時
		南大沢	○	×	○	×	○	×	×	午前11時	～	午後3時
	カラオケ	大横	×	×	○	○	○	×	×	午前9時	～	午後5時
		東浅川	○	○	○	○	○	×	×	午前9時30分	～	午前11時
			午後2時	～	午後3時							
		南大沢	○	○	○	○	○	×	×	午前9時30分	～	正午
	○		○	×	×	×	×	×	午後1時30分	～	午後3時30分	
	ヘルストロン	大横	○	○	○	○	○	○	○	午前9時	～	午後5時
		東浅川	○	○	○	○	○	○	○	午前9時	～	午後5時
南大沢		○	○	○	○	○	○	×	午前9時	～	午後5時	

3 職員構成 (平成31年3月31日現在)

(1) 正規職員

職種	センター名	大横	東浅川	南大沢
事務・技術職	館長	1名	1名	1名
	課長補佐	-	1名	1名
	主査	3名	2名	-
	主任・主事	5名	2名	3名
	主任(再任用)	-	1名	-
保健師	課長補佐	1名	-	-
	主査	1名	2名	2名
	主任・主事	12名	10名	10名
	主任(再任用)	-	1名	-
歯科衛生士	主査	1名	-	-
	主任	-	1名	1名
管理栄養士	主任・主事	2名	1名	1名
合計		26名	22名	19名

(2) 嘱託員・臨時職員

	センター名	大横	東浅川	南大沢
事務	嘱託員	8名	9名	3名
	臨時職員	3名	1名	1名
手話通訳	嘱託員	2名	2名	2名
保健師・助産師	嘱託員	6名	6名	6名
心理発達相談	嘱託員	1名	1名	1名
合計		20名	19名	13名

4 運営協議会

3 保健福祉センター(大横保健福祉センター・東浅川保健福祉センター・南大沢保健福祉センター)の運営に関する基本的事項について協議するため、14名の委員による「八王子市保健福祉センター運営協議会」を設置しています。

II 事業概要

1 相談事業

保健福祉・栄養・歯科相談

保健福祉や健康・育児・栄養・歯科等に関する相談を保健師・栄養士・歯科衛生士等が行っています。

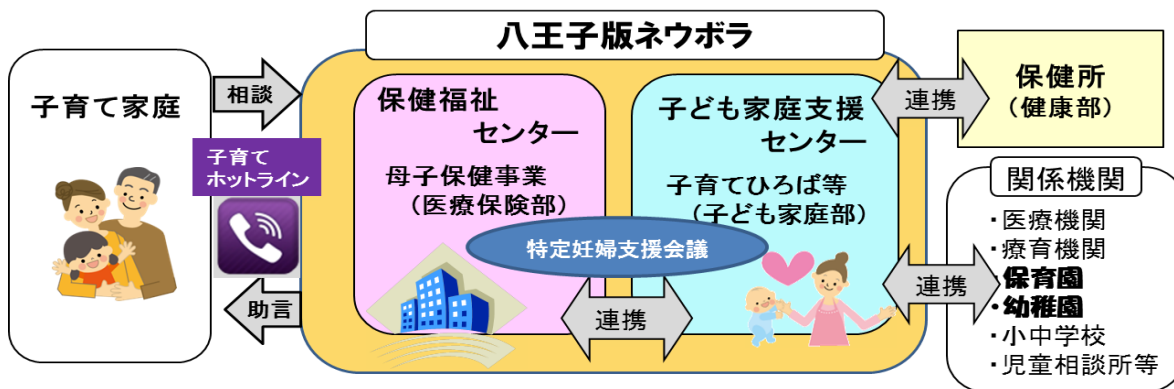
ア. 実施状況

(面接は予約制)

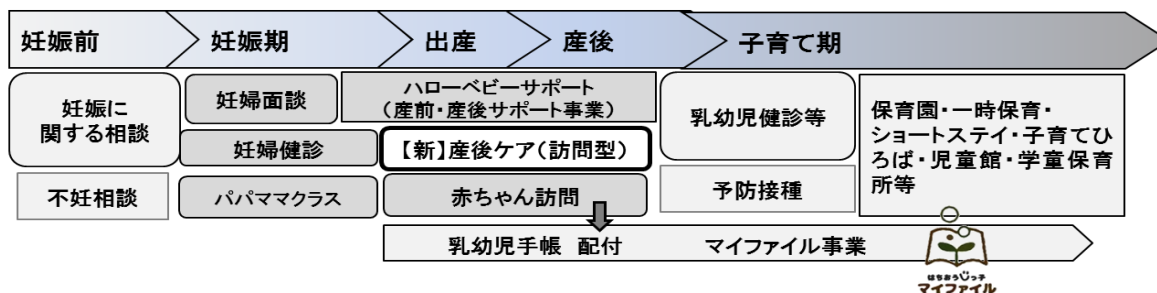
センター名	年度	26	27	28	29	30
大横	実施回数	122	247	348	347	347
	利用者数	204	2,267	4,850	5,164	5,841
東浅川	実施回数	347	348	347	347	327
	利用者数	4,326	3,989	4,030	4,544	4,719
南大沢	実施回数	299	299	299	297	295
	利用者数	2,467	7,152	5,780	4,715	5,743
3館合計	実施回数	768	894	994	991	969
	利用者数	6,997	13,408	14,660	14,423	16,303

2 母子保健

平成28年度より「八王子版ネウボラ」として妊娠期からの切れ目ない支援の展開ができるよう仕組みを整えています。



【妊娠期からの子育て期にわたるまでの切れ目ない支援の実施】



3つの保健福祉センターと6か所の子ども家庭支援センターを子育て世代包括支援センターとして位置づけ、毎月1回特定妊婦支援会議を平成29年10月から開始しました。

(1) 妊娠届の受付・母子健康手帳の交付

市民課、南口総合事務所、地域事務所での受付に加え、保健福祉センターでも実施しています。また、各所で受理された妊娠届出書は保健福祉センターに集約されます。

ア. 実施状況

センター名	年度	26	27	28	29	30
大横	センターでの受理	12	32	324	493	567
	※センター以外での受理	-	-	1,720	618	566
東浅川	センターでの受理	42	61	421	561	533
	※センター以外での受理	-	-	218	574	575
南大沢	センターでの受理	323	443	646	726	666
	※センター以外での受理	-	-	363	591	491
3館合計	センターでの受理	377	536	1,391	1,780	1,766
	※センター以外での受理	3,697	3,271	2,301	1,783	1,632
センター以外を含めた合計		4,074	3,807	3,692	3,563	3,398

※センター以外とは、各圏域内の市民部各事務所、市民課のことを指します。

(2) 妊娠期支援事業

平成28年度から、八王子版ネウボラを推進するため妊娠届出後の全ての妊婦を対象に各保健福祉センターで面談を実施するとともに、育児パッケージの配布を行っています。また、妊婦面談をされていない妊婦には、手紙を送付し面談の勧奨を行っています。

ア. 妊婦面談及び育児パッケージ配布数

センター名	年度	26	27	28	29	30
大横	妊婦面談数	-	-	725	912	940
	要支援者数	-	-	135	140	205
	育児パッケージ配布数	-	-	728	923	945
東浅川	妊婦面談数	-	-	767	936	844
	要支援者数	-	-	131	147	135
	育児パッケージ配布数	-	-	772	947	858
南大沢	妊婦面談数	-	-	947	1,003	931
	要支援者数	-	-	114	136	161
	育児パッケージ配布数	-	-	946	1,006	940
3館合計	妊婦面談数	-	-	2,439	2,851	2,715
	要支援者数	-	-	380	423	501
	育児パッケージ配布数	-	-	2,446	2,876	2,743

(3) 健康教育(母性科)

母体の健康管理、妊娠、出産、育児に関する知識の習得及び仲間づくりを目的とした、パパママクラス、プレママ料理教室等の講義・実習・グループワーク等を行っています。

ア. 対象 妊婦及びその家族の方、その他

イ. 実施状況

センター名	年度	26	27	28	29	30
大横	実施回数	11	11	11	15	18
	利用者数	384	343	364	348	394
東浅川	実施回数	14	15	21	17	28
	利用者数	375	425	445	413	412
南大沢	実施回数	15	14	18	27	29
	利用者数	460	427	552	789	855
3館合計	実施回数	40	40	50	59	75
	利用者数	1,219	1,195	1,361	1,550	1,661

(4) 健康教育(育児科)

子育て支援を目的とした保健師・栄養士による離乳食講習会や幼児食講習会、親支援事業の教育・相談を行っています。

ア. 対象 乳幼児及びその家族の方

イ. 実施状況

センター名	年度	26	27	28	29	30
大横	実施回数	39	28	24	24	28
	利用者数	557	553	516	409	470
東浅川	実施回数	22	14	22	22	23
	利用者数	873	351	553	506	906
南大沢	実施回数	28	31	27	26	27
	利用者数	895	1,154	886	554	452
3館合計	実施回数	89	73	73	72	78
	利用者数	2,325	2,058	1,955	1,469	1,828

(5) はちおうじっ子 子育てほっとライン (大横)

平成29年10月から、妊娠・出産・子育て相談案内窓口として大横保健福祉センター内に開設しました。保健師等による電話相談及びメール相談を行っています。

ア. 相談件数

年度	29			30		
	平日	土日祝	合計	平日	土日祝	合計
電話	91	8	99	210	49	259
メール	3	0	3	7	2	9
合計	94	8	102	217	51	268

(6) マイファイル 乳幼児手帳の配布

「はちおうじっ子、切れ目ない支援事業」

子どもの誕生から自立に向けた就労期までの節目で困ることのないよう一人ひとりの特性に応じた切れ目ない支援を「つなぐ」仕組みです。八王子版ネウボラでは、お子さんの成長や発達を保護者の方が記録する「乳幼児手帳」を配布し、その他相談記録等をサポートファイルとして保管していきます。

(7) 妊婦健康診査受診費用助成

妊娠届時に都内の医療機関で利用できる受診票を交付していますが、都外の医療機関や助産所で妊婦健診を受診した方には、妊婦健診費用の償還払いを実施しています。

ア. 実施状況

センター名	年度	26	27	28	29	30
大横	申請者数	205	230	213	174	192
東浅川	申請者数	157	144	161	158	135
南大沢	申請者数	263	289	254	230	209
3館合計	申請者数	625	663	628	562	536

(8) 産後ケア

出産後のサポートが必要なお母さんが赤ちゃんと一緒に自宅で休息、授乳・育児などの助産師ケアを受けられます。(平成30年8月～)

ア. 対象者 生後5か月未満までで、次の利用要件に当てはまる方。

イ. 利用要件 ①市内在住、②家族からの援助の不足、③育児不安や心身の不調

ウ. 利用料金 2時間以内で1,600円(減免措置有)

エ. 利用回数 原則3回まで(最大7回まで)

オ. 利用できる曜日と時間 月曜日から金曜日の9時～17時

(平成30年度申請者数 168人 利用回数 262回)

(9) 訪問指導

こんにちは赤ちゃん訪問事業等を通じて家庭訪問し、妊産婦及び家族の健康管理、乳幼児の発育、発達や育児相談等の支援を行っています。

ア. 対象 妊婦、産婦、乳幼児及びその家族の方

イ. 実施状況（延数）

（保健師等「職員」による訪問）

センター名	年度	26	27	28	29	30
大横	妊婦	50	24	54	30	57
	産婦	875	969	927	771	910
	乳児 （未熟児含む）	802	1,033	993	793	925
	（再掲） *4か月までの乳児	769	833	901	667	861
	幼児	426	442	533	328	397
	小学生以上	89	140	161	62	85
東浅川	妊婦	43	41	71	55	60
	産婦	984	1,068	985	923	1,032
	乳児 （未熟児含む）	1,033	1,096	1,029	942	1,090
	（再掲） *4か月までの乳児	876	892	913	805	933
	幼児	364	356	224	339	440
	小学生以上	41	76	55	44	75
南大沢	妊婦	34	15	31	30	32
	産婦	930	946	769	833	1,017
	乳児 （未熟児含む）	972	987	809	869	1,054
	（再掲） *4か月までの乳児	724	805	731	763	930
	幼児	489	401	259	174	326
	小学生以上	85	61	25	17	35
3館合計	妊婦	127	80	156	115	149
	産婦	2,789	2,983	2,681	2,527	2,959
	乳児 （未熟児含む）	2,807	3,116	2,831	2,604	3,069
	（再掲） *4か月までの乳児	2,369	2,530	2,545	2,235	2,724
	幼児	1,279	1,199	1,016	841	1,163
	小学生以上	215	277	241	123	195

*生後4か月までの乳児：赤ちゃん訪問件数

（新生児訪問指導員（外部委託分）による訪問）

センター名	年度	26	27	28	29	30
大横	新生児	1,371	1,262	1,166	1,330	761

(10) 乳幼児健康診査

乳幼児健康診査を集団にて実施しています。各健康診査においては、「医師・歯科医師による診察の他、専門職（保健師、栄養士、歯科衛生士、心理相談員）による相談も行っています。なお、6～7か月児・9～10か月児に対しては、委託契約医療機関で個別に健康診査を行っています。

ア.対象 市内在住の3～4か月児、1歳6か月児、3歳児

イ.実施状況

3 ～ 4 か 月 児	センター名	年度	26	27	28	29	30
		総実施回数	72	72	72	72	72
大横	受診者数	1,130	1,196	1,148	1,065	1,046	
東浅川	受診者数	1,130	1,172	1,100	1,110	1,073	
南大沢	受診者数	1,315	1,396	1,286	1,157	1,177	
3館合計	対象者数	3,729	3,881	3,626	3,456	3,407	
	受診者数	3,575	3,764	3,534	3,332	3,296	
	受診率	95.9%	97.0%	97.5%	96.4%	96.7%	

1 歳 6 か 月 児	センター名	年度	26	27	28	29	30
		総実施回数	72	72	72	72	72
大横	受診者数	1,146	1,112	1,196	1,142	1,109	
東浅川	受診者数	1,242	1,172	1,206	1,176	1,118	
南大沢	受診者数	1,518	1,379	1,441	1,322	1,240	
3館合計	対象者数	4,214	3,867	4,073	3,836	3,653	
	受診者数	3,906	3,663	3,843	3,640	3,467	
	受診率	92.7%	94.7%	94.4%	94.9%	94.9%	

3 歳 児	センター名	年度	26	27	28	29	30
		総実施回数	72	72	72	72	72
大横	受診者数	1,152	1,184	1,158	1,158	1,144	
東浅川	受診者数	1,278	1,214	1,193	1,198	1,227	
南大沢	受診者数	1,524	1,505	1,496	1,424	1,465	
3館合計	対象者数	4,328	4,313	4,139	4,063	4,076	
	受診者数	3,954	3,903	3,847	3,780	3,836	
	受診率	91.4%	90.5%	92.9%	93.0%	94.1%	

(11) 経過観察健康診査

乳幼児健康診査の後など、発育・発達面の経過観察や専門医の健診が必要な乳幼児に対して、専門職（医師、心理相談員、保健師、栄養士、保育士）が対応しています。

ア.対象 乳幼児健康診査等により経過観察が必要とされた乳幼児

イ.実施状況 (予約制)

センター名	年度	26	27	28	29	30
	総実施回数	36	36	36	36	36
大横	受診者数	96	78	98	111	132
東浅川	受診者数	103	93	122	139	158
南大沢	受診者数	140	100	123	90	66
3館合計	受診者数	339	271	343	340	356

(12) 発達健康診査

乳幼児健康診査の後など、運動・精神発達の経過観察や専門医の健診が必要な乳幼児に対して、専門職（医師、理学療法士、保健師、栄養士、保育士）が対応しています。

ア.対象 乳幼児健康診査等により経過観察が必要とされた乳幼児

イ.実施状況 (予約制)

センター名	年度	26	27	28	29	30
	総実施回数	36	36	36	36	36
大横	受診者数	74	126	122	84	85
東浅川	受診者数	106	110	101	109	100
南大沢	受診者数	82	66	92	70	86
3館合計	受診者数	262	302	315	263	271

(13) 心理発達相談

子どもの精神発達・言語発達・社会性・しつけ（食事・睡眠・排泄・生活習慣）等の相談に対して、専門的な知識を持った心理相談員が相談を行っています。

ア.対象 乳幼児健康診査等により経過観察が必要とされた乳幼児

イ.実施状況 (予約制)

センター名	年度	26	27	28	29	30
大横	受診者数	310	301	279	276	244
東浅川	受診者数	346	235	241	314	345
南大沢	受診者数	356	301	338	284	350
3館合計	受診者数	1,012	837	858	874	939
心理遊びのグループ	年度	26	27	28	29	30
	実施回数	12	12	12	12	12
大横	受診者数	281	238	234	145	173
東浅川	受診者数	84	210	182	151	148
南大沢	受診者数	※集計方法が異なるため未記載		162	114	138

(14) 母子栄養食品支給

母体の保護及び乳児の健康増進のため、生活保護世帯等の妊産婦・乳児に対し粉ミルクを無償で支給しています。

ア. 対象 生活保護世帯・非課税世帯等の妊産婦・乳児

イ. 実施状況

センター名	年度	26	27	28	29	30
大横	申請件数	1	3	2	3	5
東浅川	申請件数	5	5	1	0	0
南大沢	申請件数	0	1	0	0	2
3館合計	申請件数	6	9	3	3	7

(15) 保健指導票の交付

経済的理由により、保健指導を受ける事が困難な妊産婦及び乳幼児に対し、必要な保健指導を医療機関で受けられるように保健指導票を交付しています。

ア. 対象 生活保護世帯・非課税世帯等の妊産婦・乳幼児

イ. 実施状況

センター名	年度	26	27	28	29	30
大横	交付枚数	104	41	23	28	32
東浅川	交付枚数	35	21	14	44	34
南大沢	交付枚数	18	13	16	25	6
3館合計	交付枚数	157	75	53	97	72

(16) 養育医療の申請の受付

指定医療機関で受けた入院医療に要する費用の助成を行うための申請の受付と保健師による面談を行っています。

ア. 受付件数

センター名	年度	26	27	28	29	30
大横	申請件数	30	27	24	25	29
東浅川	申請件数	17	20	23	26	19
南大沢	申請件数	26	32	29	22	14
3館合計	申請件数	73	79	76	73	62

3 歯科保健

(1) 一般歯科健康診査（妊婦）

歯科健康診査の他に、歯科医師及び歯科衛生士による集団保健指導を行っています。

ア. 対象 妊婦（初産・経産問わず）

イ. 実施状況

（予約制）

センター名	年度	26	27	28	29	30
大横	実施回数	12	12	12	12	12
	受診者数	90	66	88	61	101
東浅川	実施回数	-	6	6	12	12
	受診者数	-	59	65	91	83
南大沢	実施回数	12	11	12	12	12
	受診者数	74	58	60	67	68
3館合計	実施回数	24	29	30	36	36
	受診者数	164	183	213	219	252

(2) 乳幼児歯科相談

ア 健康教育

月齢に応じた歯科保健講話、はみがき実習、相談を実施しています。

(ア) 内容 乳幼児等の歯科教育

(イ) 実施状況

センター名	年度	26	27	28	29	30
大横	実施回数	42	33	39	38	42
	大人人数	377	338	403	610	640
	子ども人数	363	307	412	763	744
東浅川	実施回数	24	47	53	52	38
	大人人数	217	707	795	702	393
	子ども人数	204	693	758	686	367
南大沢	実施回数	71	85	83	23	24
	大人人数	611	744	922	250	274
	子ども人数	660	673	554	234	250
3館合計	実施回数	137	165	175	113	104
	大人人数	1,205	1,789	2,120	1,562	1,307
	子ども人数	1,227	1,673	1,724	1,683	1,361

イ 歯科健康診査

乳歯う蝕の予防や良好な口腔・顎・顔面の成長発達及び適切な口腔機能の獲得を支援するために、2歳児及び2歳6か月児に対し、歯科健康診査と必要に応じて歯科保健指導等を行っています。

平成31年2月より、歯科健診を受診する機会のない未就園児を対象に4歳5歳の歯科健診も始めました。

(ア) 実施状況

センター名	年度	26	27	28	29	30
大横	受診者数	440	456	492	472	448
	受診者数	429	426	457	514	412
東浅川	受診者数	581	595	660	593	487
	受診者数	36	36	36	36	36
3館合計	実施回数	36	36	36	36	36
	受診者数	1,450	1,477	1,609	1,579	1,347

ウ 母子歯科健康相談（所内相談・教育時相談）

乳幼児の保護者に対して、歯科衛生士による電話・面接相談を行っています。

(ア) 実施状況（P5「保健福祉・栄養・歯科相談」のうち、歯科相談の再掲）

センター名	年度	26	27	28	29	30
大横	実施回数	58	48	60	37	39
	利用者数	367	320	331	280	170
東浅川	実施回数	55	74	69	79	87
	利用者数	234	297	401	337	145
南大沢	実施回数	112	140	131	81	74
	利用者数	655	742	569	337	343
3館合計	実施回数	225	262	260	197	200
	利用者数	1,256	1,359	1,301	954	658

(3) 成人歯科健康教育

歯科疾患の予防及び治療、歯周病予防教室等日常生活における歯口清掃、義歯の機能及びその管理等の正しい理解について、歯科衛生士による集団健康教育を行っています。

ア. 実施状況（P15「健康教育」のうち、歯科教育の再掲）（予約制）

センター名	年度	26	27	28	29	30
大横	実施回数	5	14	22	25	13
	利用者数	19	155	346	547	460
東浅川	実施回数	2	12	16	20	14
	利用者数	14	384	621	673	439
南大沢	実施回数	21	57	49	18	38
	利用者数	159	381	376	257	460
3館合計	実施回数	28	83	87	63	65
	利用者数	192	920	1,343	1,477	1,359

(4) 成人歯科健康相談

口腔歯肉、歯牙の状態等について行う観察及びそれに基づく相談指導並びに歯垢及び歯石の除去、ブラッシング等について歯科衛生士が相談指導を行っています。

ア. 実施状況（P5「保健福祉・栄養・歯科相談」のうち、成人歯科相談の再掲）

センター名	年度	26	27	28	29	30
大横	実施回数	24	39	36	31	37
	利用者数	40	70	53	55	64
東浅川	実施回数	21	58	40	36	25
	利用者数	33	621	649	44	31
南大沢	実施回数	48	96	77	47	51
	利用者数	192	602	574	236	257
3館合計	実施回数	93	193	153	114	113
	利用者数	265	1,293	1,276	335	352

4 成人保健

健康教育

保健師・栄養士・歯科衛生士等による生活習慣病の予防及び健康増進についての健康教育を行っています。

ア. 実施状況

センター名	年度	26	27	28	29	30
大横	利用者数	4,491	3,254	3,408	3,392	3,481
東浅川	利用者数	5,124	5,954	5,525	4,947	4,680
南大沢	利用者数	8,332	5,912	5,073	5,103	4,870
3館合計	利用者数	17,947	15,120	14,006	13,442	13,031

5 介護予防

65歳以上で介護保険認定非該当の方を対象に要介護状態等となることを予防し、地域において自立した日常生活が営めるよう各種介護予防教室や地域での介護予防活動の支援を実施しています。また、「八王子けんこう体操」を高齢者いきいき課とともに作成し、平成30年度には、その体操を収録したDVDの作成を行いました。健康づくりサポーターと協働して地域での健康づくりの取り組みを推進しています。

(1) 介護予防教室

約3か月、週に1回のペースで開催し、体操や歌を通して日常生活に介護予防を定着させることを目的として実施しています。

ア. 実施状況

センター名	年度	26	27	28	29	30
大横	実施回数	50	61	52	25	17
	利用者数	461	810	742	348	308
東浅川	実施回数	101	101	32	32	40
	利用者数	1,563	1,637	752	808	996
南大沢	実施回数	89	89	102	94	94
	利用者数	1,934	1,760	1,992	1,614	1,922
3館合計	実施回数	240	251	186	151	151
	利用者数	3,958	4,207	3,486	2,770	3,226

(2) 介護予防講座

認知症予防等による地域のニーズに合わせたテーマの講座で知識の普及啓発を行っています。

ア. 実施状況

センター名	年度	26	27	28	29	30
大横	実施回数	1	5	4	4	5
	利用者数	24	186	132	129	202
東浅川	実施回数	8	15	23	11	8
	利用者数	404	428	564	293	200
南大沢	実施回数	7	16	20	14	22
	利用者数	200	267	509	348	559
3館合計	実施回数	16	36	47	29	35
	利用者数	628	881	1,205	770	961

(3) ボランティア養成

ア. 対象 健康づくりサポーターとして、活動できる方

イ. 実施状況

センター名	年度	26	27	28	29	30
大横	実施回数	20	7	10	16	10
	利用者数	254	112	141	184	248
東浅川	実施回数	11	7	39	13	24
	利用者数	167	136	233	288	243
南大沢	実施回数	33	53	85	91	123
	利用者数	437	277	352	283	235
3館合計	実施回数	64	67	134	120	157
	利用者数	858	525	726	755	726

※平成26年度までは介護予防運動ボランティアを養成

(4) 介護予防地域活動支援

ア. 対象 介護予防教室卒業者の自主サークルや地域の団体等

イ. 実施状況

①職員実施数

センター名	年度	26	27	28	29	30
大横	実施回数	212	20	31	42	35
	利用者数	1,628	130	451	706	511
東浅川	実施回数	23	39	68	40	44
	利用者数	121	352	1,037	781	543
南大沢	実施回数	51	82	55	53	14
	利用者数	843	1,302	985	905	327
3館合計	実施回数	286	141	154	135	93
	利用者数	2,592	1,784	2,473	2,392	1,381

②健康づくりサポーター等実施数

センター名	年度	26	27	28	29	30
大横	実施回数	-	-	-	81	676
	利用者数	-	-	-	914	7,560
東浅川	実施回数	-	-	-	600	648
	利用者数	-	-	-	11,004	10,948
南大沢	実施回数	444	427	531	565	591
	利用者数	5,764	5,389	6,984	7,779	8,600
3館合計	実施回数	444	427	531	1,246	1,915
	利用者数	5,764	5,389	6,984	19,697	27,108

※大横・東浅川は平成29年度より集計開始

(5) 理学療法士による健康相談

症状に応じた運動方法についての相談を理学療法士が行っています。

ア. 対象 65歳以上で、介護保険認定非該当の方

イ. 実施状況

(予約制)

センター名	年度	26	27	28	29	30
大横	実施回数	10	12	12	12	12
	利用者数	48	51	42	48	46
東浅川	実施回数	18	17	18	18	12
	利用者数	107	97	93	77	48
南大沢	実施回数	12	12	12	12	12
	利用者数	53	57	51	49	51
3館合計	実施回数	40	41	42	42	36
	利用者数	208	205	186	174	145

(6) センター体操

大横は、高齢者あんしん相談センター大横との共催により「おおよこ毎日体操」を月～金曜日の午前9時30分から、南大沢はお馴染みのラジオ体操を月～土曜日の午前9時10分及び月・水・金曜日の午前10時45分から、東浅川は「健康体操」を月～金曜日の9時30分から実施しています。

センター名	年度	26	27	28	29	30
大横	参加市民数	-	-	-	4,047	5,364
東浅川	参加市民数	-	-	-	-	1,768
南大沢	参加市民数	-	-	-	-	2,277

東浅川は平成30年11月から実施

6 地区活動(母子・成人・介護予防)

(1) 地域活動支援等

市内の地域で活動している団体等に対し、出張して広く健康づくりに関する普及啓発を行うとともに、地域での活動支援を行っています。

- ア. 対象 地域の組織、団体会員からの依頼に対応
- イ. 内容 発育・発達、栄養、子育て、生活習慣病予防、介護予防に関すること
- ウ. 実施状況

センター名	年度	26	27	28	29	30
大横	実施回数	30	30	39	136	64
	利用者数	1,698	584	588	2,121	2,661
東浅川	実施回数	95	101	125	103	62
	利用者数	3,197	2,323	2,440	2,212	1,985
南大沢	実施回数	89	245	101	82	90
	利用者数	2,669	4,439	3,012	1,679	1,881
3館合計	実施回数	214	376	265	321	216
	利用者数	7,564	7,346	6,040	6,012	6,527

(2) 地域活動(普及啓発)

- ア. 対象 市民センターまつりや南大沢フレスコビルに来所された方
- イ. 内容 血管年齢測定や骨密度測定などを通じた健康づくりのための活動
- ウ. 実施状況

センター名	年度	26	27	28	29	30
南大沢	実施回数	-	19	21	7	16
	利用者数	-	4,911	3,156	1,419	2,368

7 高齢者・障害者福祉

(1) 生きがいくりの教室

高齢の方及び障害のある方を対象とした「生きがいくりの教室」を開催し、教養の向上、健康の増進、生きがいの高揚、社会参加の促進、参加者間の交流などを支援しています。

ア. 対象 60歳以上の方及び障害のある方

イ. 実施状況

センター名	年度	26	27	28	29	30
大横	実施回数	98	143	148	138	148
	利用者数	1,840	2,463	2,347	2,179	2,283
東浅川	実施回数	132	136	124	128	132
	利用者数	6,072	6,280	4,637	4,804	5,161
南大沢	実施回数	156	156	162	129	118
	利用者数	2,012	2,011	2,090	2,096	2,103
3館合計	実施回数	386	435	434	395	398
	利用者数	9,924	10,754	9,074	9,079	9,547

(2) 障害者(児)教室

障害のある方(児)を対象とした教室を開催し、健康の増進、生きがい高揚、社会参加の促進、参加者間の交流などを支援しています。

ア. 対象 障害のある方及びその家族の方

イ. 実施状況

センター名	年度	26	27	28	29	30
大横	実施回数	-	10	11	12	12
	利用者数	-	103	84	69	107
東浅川	実施回数	86	86	78	75	75
	利用者数	3,294	3,319	2,664	2,359	2,128
南大沢	実施回数	89	91	90	92	92
	利用者数	1,062	1,040	916	928	933
3館合計	実施回数	175	187	179	179	179
	利用者数	4,356	4,462	3,664	3,356	3,168

(3) 手話講習会

初級・中級手話講習会を開催し、手話通訳ボランティアの養成及び聴覚障害のある方に対する理解の促進を図っています。

ア. 対象 市内在住、在勤、在学の16歳以上の方

イ. 実施状況

センター名	年度	26	27	28	29	30
大横	実施回数	-	34	34	34	34
	利用者数	-	672	1,496	1,102	1,032
東浅川	実施回数	102	102	68	68	68
	利用者数	2,629	2,718	2,115	2,438	1,930
南大沢	実施回数	68	68	68	68	68
	利用者数	1,335	1,243	1,160	1,260	1,375
3館合計	実施回数	170	204	170	170	170
	利用者数	3,964	4,633	4,771	4,800	4,337

(4) 音訳講習会（南大沢）

視覚障害者向け音訳ボランティアの養成を図るために講習会を開催しました。

ア. 対象 市内在住・在勤・在学者

イ. 平成30年度利用者数 171人

(5) 緊急一時保護（東浅川・南大沢）

在宅心身障害児の保護者又は家族の方が通院や冠婚葬祭などの理由により一時的に家庭で介護ができなくなった時に一時保護を行っています。

ア. 対象 市内在住で小学校入学前までの、次のいずれかをお持ちの在宅障害児

・身体障害者手帳（1～3級）

・愛の手帳（1～4度）

※ただし医療行為・処置等が必要な児童は対象としない。

イ. 利用方法・時間 事前に登録をし、保護事由が発生した時に一時保護の申請を受付

(6) 憩いの場

高齢の方や障害のある方を対象につどいの場を提供し、社会参加や利用者間の交流を促進します。囲碁や将棋のできる教養娯楽室、カラオケや踊り等が楽しめる大広間を憩いの場として開放しています。

また、浴室や交流高圧電界保健装置（ヘルストロン）を設置しています。

ア. 対象 60歳以上の方及び障害のある方

イ. 実施状況

①憩いの場（カラオケや踊り）

センター名	年度	26	27	28	29	30
大横	実施日数	152	150	147	147	150
	利用者数	16,645	9,221	9,108	8,355	4,492
東浅川	実施日数	347	348	347	347	327
	利用者数	45,830	48,248	48,868	47,891	46,633
南大沢	実施日数	293	294	293	293	292
	利用者数	23,918	24,641	24,679	22,619	20,153
3館合計	利用者数	86,393	82,110	82,655	78,865	71,278

②浴室

センター名	年度	26	27	28	29	30
東浅川	実施日数	153	151	148	147	139
	利用者数	10,496	10,979	10,537	9,923	9,860
南大沢	実施日数	147	138	145	139	145
	利用者数	11,884	10,414	11,102	11,971	13,064
2館合計	利用者数	22,380	21,393	21,639	21,894	22,924

③ヘルストロン

センター名	年度	26	27	28	29	30
大横	実施日数	294	331	348	341	347
	利用者数	21,971	30,008	33,146	32,228	33,397
東浅川	実施日数	347	348	347	347	327
	利用者数	23,379	26,067	28,520	27,781	28,888
南大沢	実施日数	293	294	293	293	292
	利用者数	20,069	20,505	20,347	19,159	17,759
3館合計	利用者数	65,419	76,580	82,013	79,168	80,044

(7) 団体利用

高齢の方や障害のある方の団体、及びボランティア団体の自主的な活動を支援するために、大横保健福祉センターでは創作室や健康運動室など、東浅川保健福祉センターでは集会室や体育室、創造活動室など、南大沢保健福祉センターでは研修室などの無料貸出しを行っています。

ア. 対象 利用登録団体（高齢の方や障害のある方の団体及びボランティア団体）

イ. 実施状況

センター名	年度	26	27	28	29	30
大横	実施日数	294	331	348	339	352
	利用者数	11,223	12,915	17,885	21,038	22,110
東浅川	実施日数	347	348	347	347	327
	利用者数	98,449	98,924	98,207	90,123	83,425
南大沢	実施日数	293	294	293	293	292
	利用者数	12,929	13,337	12,207	12,163	11,767
3館合計	利用者数	122,601	125,176	128,299	123,324	117,302

8 その他の施設

(1) 歩行用プール（大横）

ウォーキング専用のコースで水深の浅いプールです。遊泳はできません。

ア. 利用時間 月～土曜日の午前10時～午後4時

イ. 利用料金

(ア) (2時間) 大人・子ども100円

(イ) 高齢の方（市内在住の60歳以上）は無料

(ウ) 障害のある方は無料（介助のための付添人も無料）

ウ. 利用状況（平成27年6月より運用開始）

年 度	26	27	28	29	30
日 数	-	239	287	281	282
利用者数	-	12,311	13,747	14,359	14,755

プールウォーキング教室等 33教室393名（30年度）

(2) 室内プール（東浅川）

市民の健康づくりやスポーツ活動の場として室内プールを設置しています。

25m×10mを5コースに分けてあり、うち2コースはウォーキングコースとして水深が浅くなっています。

ア. 利用時間 午前10時～午後8時（受付は午後7時30分まで）

※月～金曜日の午前中は、高齢の方と障害のある方の専用時間帯

※金曜日の午後3時～6時は、障害のある方専用時間帯

イ. 利用料金

(ア) (1時間) 大人200円 子ども 70円

(回数券) 大人 2,000円 子ども 700円

※土曜日は、子どもは無料

※子どもは3歳以上中学生以下を指します

(イ) 高齢の方（市内在住の60歳以上）は無料

(ウ) 障害のある方は無料（介助のための付添人も無料）

ウ. 利用状況

年 度	26	27	28	29	30	
日 数	318	323	328	328	322	
利用者数	無 料	62,072	61,346	63,614	62,964	64,132
	有 料	11,554	11,926	13,370	11,896	12,188
	合 計	73,626	73,272	76,984	74,860	76,320

(3) 会議室・創作室・健康運動室等（大横）

市民のコミュニティ活動やレクリエーション活動の場として、会議室・創作室・健康運動室等の一般貸出しも行っています。

ア. 利用時間 午前9時～午後9時（ただし、日曜・祝日は午後5時まで）

イ. 利用料金（午前・午後・夜間、3時間～4時間で300円～1,400円）

ウ. 実施状況（一般貸出のみ）

施 設 名	年 度	26	27	28	29	30
創作室	実施回数	-	7	34	53	53
	利用者数	-	157	378	418	292

健康運動室	実施回数	-	17	125	63	26
	利用者数	-	92	632	261	226
会議室	実施回数	-	533	1,070	1,119	1,225
	利用者数	-	6,559	11,661	12,700	12,876

(4) 高齢者・心身障害者作業室等（東浅川）

市内在住の60歳以上の高齢者・障害のある方の活動の場として、調理室・パソコン室・創作室・作業室・視聴覚室・教養娯楽室等の貸出を行っています。

ア. 利用時間 午前9時～午後5時

イ. 利用料金 無料

ウ. 実施状況

施設名	年度	26	27	28	29	30
視聴覚室	利用者数	10,614	10,989	10,212	9,761	9,161
	実施回数	600	630	574	574	530
作業室	利用者数	5,736	6,083	6,357	5,724	5,752
	実施回数	455	492	515	485	463
調理実習室	利用者数	3,020	3,221	3,434	3,510	3,331
	実施回数	224	224	251	274	268
創造活動室2	利用者数	1,157	1,437	1,834	1,740	2,172
	実施回数	127	151	178	153	204
パソコン室	利用者数	4,983	5,098	4,844	4,713	4,295
	実施回数	550	539	525	516	479
教養娯楽1	利用者数	1,141	1,238	1,522	1,421	1,380
	実施回数	100	106	140	140	143
教養娯楽2	利用者数	1,670	2,356	2,371	2,312	2,048
	実施回数	144	228	224	224	208
教養娯楽3	利用者数	2,131	2,202	2,286	2,288	2,023
	実施回数	90	92	104	103	90
計(人数)	合計	30,452	32,624	32,860	31,469	30,162
計(コマ数)	合計	2,290	2,462	2,511	2,442	2,385
利用人数内訳	減免利用人数	29,033	30,595	30,972	29,867	28,452
	主催教室等利用人数	1,419	2,029	1,888	1,602	1,710

(5) 集会室・体育室（東浅川）

市民のコミュニティ活動やスポーツ・レクリエーション活動の場としての一般貸出も

行っています。

ア. 利用時間 午前9時～午後9時

イ. 利用料金 (2時間45分)

集会室 500円～1,700円

体育室 1,000円(1/3面)～3,200円(全面)

ウ. 利用状況(登録団体については、P21「(6)団体利用」のうち、集会室、体育室についての再掲)

(ア) 集会室

年 度		26	27	28	29	30
日 数		347	348	347	347	327
利用者数	登録団体	39,776	42,183	41,070	34,667	32,241
	一 般	20,459	24,637	21,988	20,797	20,054
	合 計	60,235	66,820	63,058	55,464	52,295

(イ) 体育室

年 度		26	27	28	29	30
日 数		347	348	347	347	327
利用者数	登録団体	24,698	26,146	26,165	25,589	22,732
	一 般	4,986	2,146	3,665	3,677	2,465
	合 計	29,684	28,292	29,830	29,266	25,197

9 送迎バス

(1) 送迎用リフトバスの運行(東浅川・南大沢)

センターを利用する障害のある方で、特に歩行困難な方の利便を図るために、車椅子のまま利用できる無料リフト付きバス「わかこま5号」を運行しています。

ア. 定員 10名 (車椅子利用者は2人まで)

イ. 経路 センターと利用者の自宅間

ウ. 実施状況

センター名	年度	26	27	28	29	30
東浅川	利用者数	618	785	500	250	214
南大沢	利用者数	74	106	111	126	110
2館合計	利用者数	692	891	611	376	324

(2) 送迎用バスの運行

センターを利用する高齢の方・障害のある方・乳幼児及び保護者の方などの利便を図るため1号車は、大横保健福祉センター・東浅川保健福祉センター圏域にて運行し、2号車は、南大沢保健福祉センター圏域で定員28人の無料送迎バスを運行しています。

ア. 対象 センターを利用する方

イ. 実施状況

号車	年度	26	27	28	29	30
1号車 (大横・東浅川)	利用者数	15,341	20,613	14,886	15,604	17,297
2号車 (南大沢)	利用者数	5,403	3,521	3,182	2,891	2,569
合計	利用者数	20,744	24,134	18,068	18,495	19,866

10 その他・センター行事

(1) 子ども囲碁教室（東浅川）

当センターで活動しているシニアボランティア（八王子囲碁連盟）と協力し、囲碁の楽しさを学ぶ機会を子どもたちに提供し、小中学生と高齢者の異世代交流を図っています。

ア. 対象 小学1年生～中学生

イ. 実施状況

センター名	年度	26	27	28	29	30
東浅川	利用者数	106	138	136	169	170

(2) 子ども将棋教室（南大沢）

当センターで活動しているシニアボランティアサークル（南大沢将棋同好会）の方などを通して、将棋の楽しさを学ぶ機会を小学3年生から中学生までのお子さんに提供し、異世代交流や生きがい活動の場の拡大を図ります。

ア. 実施状況

センター名	年度	26	27	28	29	30
南大沢	実施回数	20	18	23	21	23
	利用者数	295	345	396	472	321

(3) 対面朗読サービス（東浅川）

視覚障害のある方等を対象に、朗読ボランティアによる書籍等の朗読サービスを行っています。

ア. 実施状況

センター名	年度	26	27	28	29	30
東浅川	利用者数	92	85	90	94	89
	参加ボランティア数	162	163	166	181	169

(4) ロビーコンサート（大横・東浅川）

大横保健福祉センターの売店及び東浅川保健福祉センターのレストランを運営する「あさかわ」の通所訓練生で構成されるハンドベルアンサンブル「ぽこ・あ・ぽこ」によるクリスマスロビーコンサートを開催しました。

また、東浅川保健福祉センターでは陵南中学校吹奏楽部によるロビーコンサートを年2回開催、高齢の方や障害のある方等に生の音楽を提供し、中学生との交流を図っています。

ア. 来場状況

センター名	年度	26	27	28	29	30
大横	実施回数	-	-	1	1	1
	来場者数	-	-	100	120	140
東浅川	実施回数	3	3	3	4	4
	来場者数	267	267	339	341	307
2館合計	実施回数	3	3	4	5	5
	来場者数	267	267	439	461	447

(5) 図書の貸出し（大横・東浅川）

図書コーナーでは、書籍の貸し出しをしています。蔵書は約3,000冊あり、不定期で入れ替えを行っています。

ア. 対象 市内在住・在勤・在学の方

イ. 実施状況

センター名	年度	26	27	28	29	30
大横	利用者数	-	-	456	304	140
	貸出数	-	-	528	320	159
東浅川	利用者数	1,565	1,650	1,523	1,461	1,340
	貸出数	2,195	2,279	2,152	2,414	2,264
2館合計	利用者数	1,565	1,650	1,979	1,765	1,480
	貸出数	2,195	2,279	2,680	2,734	2,423

ウ. 図書ボランティア

(ア) 趣旨

利用者のセンター運営への参画の機会をつくるとともに、利用者と一体となったサービスの向上を図っています。

(イ) 取組内容

図書コーナー図書の整理整頓

(ウ) 実施状況

センター名	年度	26	27	28	29	30
東浅川	参加者数	263	213	294	332	375

(6) 展示コーナー（東浅川）

当センターをご利用されている方の絵画、写真、書などの作品を展示する場所（1階西側入口廊下壁面）を提供しています。

ア. 実施状況

センター名	年度	26	27	28	29	30
東浅川	利用者数	11	15	16	11	7

(7) 点字システムの貸出し（東浅川・南大沢）

点字印刷システムを設置し、視覚障害のある方及び点訳ボランティアの方を対象に貸出しを行っています。

- ア. 対象 視覚障害のある方及び点訳ボランティアの方
- イ. 実施状況

センター名	年度	26	27	28	29	30
東浅川	貸出回数	76	55	57	53	24
南大沢	貸出回数	10	5	5	4	5
2館合計	貸出回数	86	60	62	57	29

(8) みなみおおさまカフェ（南大沢）

平成29年度までは、高齢者あんしん相談センター、首都大学東京と連携を図り、学生と高齢者の交流の場（みなみおおさまカフェ）を実施してきましたが、平成30年度からは地区活動として活動支援を行いました。

- ア. 実施状況

センター名	年度	26	27	28	29	30
南大沢	実施回数	-	-	5	1	-
	利用者数	-	-	282	100	-

(9) 高齢者等生きがいがづくり、多世代交流事業（南大沢）

多世代が交流できる各種講座を開催しました。

- ア. 内容 お手玉遊びで脳活性化、多言語リーディング（英語）、夏休み親子将棋入門教室
- イ. 参加者数 77人

(10) 保健福祉センターまつり（南大沢）

前期に開講した教室の成果としての作品の展示や舞台発表、サークル活動の発表の機会とするほか、生活習慣の改善を目的とした健康啓発イベントも同時に開催し、保健と福祉を融合した効果的な行事としています。

生涯学習センターや市民センター、文化会館などの各施設と共催し、南大沢総合センター全体の一大イベントとして、大きな盛り上がりを見せています。

多くの方にご来場いただく貴重な機会として、施設のPRも積極的に行い、今後の継続したご利用の契機となるように努めています。

- ア. 期日 平成30年9月29日（土）・30日（日）
- イ. 内容 作品展示(教室・サークル) 図画工作・絵手紙・舞台発表
- ウ. 団体数 作品展示発表団体12団体・舞台発表団体11団体
- エ. 来場状況

センター名	年度	26	27	28	29	30
南大沢	来場者数	1,335	1,659	1,783	1,889	1,963

(11) 保健福祉センターまつり (大横)

当センターで活動する自主サークルの活動成果の発表や入居する各団体との協働により地域や多世代交流の機会の創出を目標に、第3回大横保健福祉センターまつりを開催しました。

- ア. 期日 平成30年10月28日(日) 9時～17時
- イ. 内容 舞台発表、作品展示、健康づくり啓発、ふれあい工作、売店等
- ウ. 協力団体等 シルバー人材センター、高齢者あんしん相談センター大横、高齢者活動コーディネートセンター(センター元気)、あさかわ(売店及び屋台出店)、市内高校・大学生・商工会議所ボランティア、市内キッズダンスチーム、ママアンサンブル等
- エ. 実施状況

センター名	年度	26	27	28	29	30
大横	来場者数	-	-	1,139	803	855

平成30年度は公益社団法人シルバー人材センター「にこにこフェア」と共催

(12) 健康まつり (東浅川)

健康寿命の延伸を目指して、自分のからだの状態を知り、生活習慣を見直す機会としていただくように健康まつりを開催しました。

- ア. 期日 平成30年11月10日(土)
- イ. 内容 認知症講演会、ロコモ予防測定会(骨密度測定等)、音楽療法教室、健康ミニ講話、ロビーコンサートなど
- ウ. 来場状況

センター名	年度	26	27	28	29	30
東浅川	来場者数	-	352	119	228	287

(13) メイクアップ講座 (南大沢)

おしゃれをして人との交流する機会を支援することを目的に山野美容芸術短期大学より講師を招き、高齢層に合わせたメイク講座を実施しました。

- ア. 期日 平成30年9月15日(土)
- イ. 対象 60歳以上の方
- ウ. 参加者数 32人

(14) 教室作品展示発表会(南大沢)

後期に開講した教室の成果として作品を展示し、多くの方々にご覧いただき、当センターに対する理解を深めていただいています。

- ア. 期日 平成31年3月12日(火)～3月16日(土)
- イ. 内容 作品展示 図画工作・絵手紙

(15) まちなか避暑地による高齢者等生きがいつくり、多世代交流事業 (大横)

地域交流スペースの「まちなか避暑地」としてのPRに加え、空いている会議室等を活用し、市民ボランティアや関係団体の協力を得て、気軽に立ち寄れて楽しめる

コーナーやイベントを開催しました。

ア. 期日 平成30年7月17日～9月29日中の月～金曜日

イ. 内容 高齢者活動コーディネーターセンター（センター元気）ボランティアによる手芸、折り紙、マジックショー等
 高齢者あんしん相談センター大横の企画による探索アプリ体験、落語家・大学生による落語会

センター名	年度	26	27	28	29	30
大横	来場者数	-	-	1,334	1,935	2,294

(16) 録音室の貸出し（東浅川・南大沢）

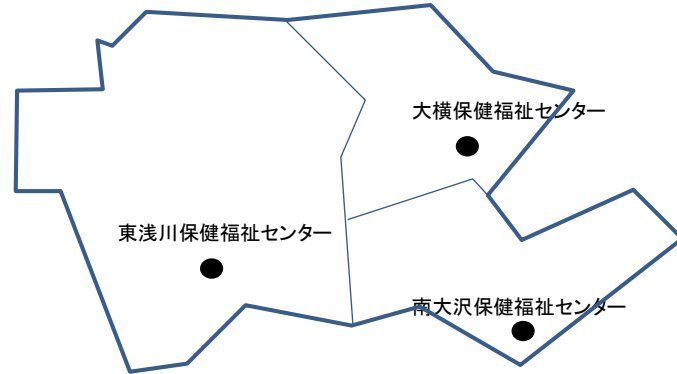
視覚障害のある方に、録音テープを作成して提供する音訳ボランティアの活動のために、録音室の貸出しを行っています。

ア. 対象 音訳（朗読）ボランティア

イ. 実施状況

センター名	年度	26	27	28	29	30
東浅川	貸出回数	29	1	-	9	24
	利用者数	-	-	-	9	24
南大沢	貸出回数	182	178	171	104	104
	利用者数	298	261	241	172	181
2館合計	貸出回数	211	179	171	113	128
	利用者数	298	261	241	181	205

1 1 担当地域



	町名	担当センター	
あ	暁町	大横	
	旭町	大横	
	東町	大横	
い	石川町	大横	
	泉町	東浅川	
	犬目町	東浅川	
う	上野町	大横	
	打越町	南大沢	
	宇津木町	大横	
	宇津貴町	南大沢	
	梅坪町	大横	
	裏高尾町	東浅川	
	お	追分町	大横
大塚		南大沢	
大船町		東浅川	
大谷町		大横	
大横町		大横	
大和田町		大横	
小門町		大横	
尾崎町		大横	
小津町		東浅川	
か		鹿島	南大沢
		加住町	大横
	片倉町	南大沢	
	叶谷町	東浅川	
	上壱分方町	東浅川	
	上恩方町	東浅川	
	上川町	東浅川	
	上柚木	南大沢	
	川口町	東浅川	
	川町	東浅川	
	き	北野台	南大沢
		北野町	南大沢
		絹ヶ丘	南大沢
清川町		大横	
く	梶田町	東浅川	
	久保山町	大横	
こ	越野	南大沢	
	小比企町	南大沢	
	小宮町	大横	

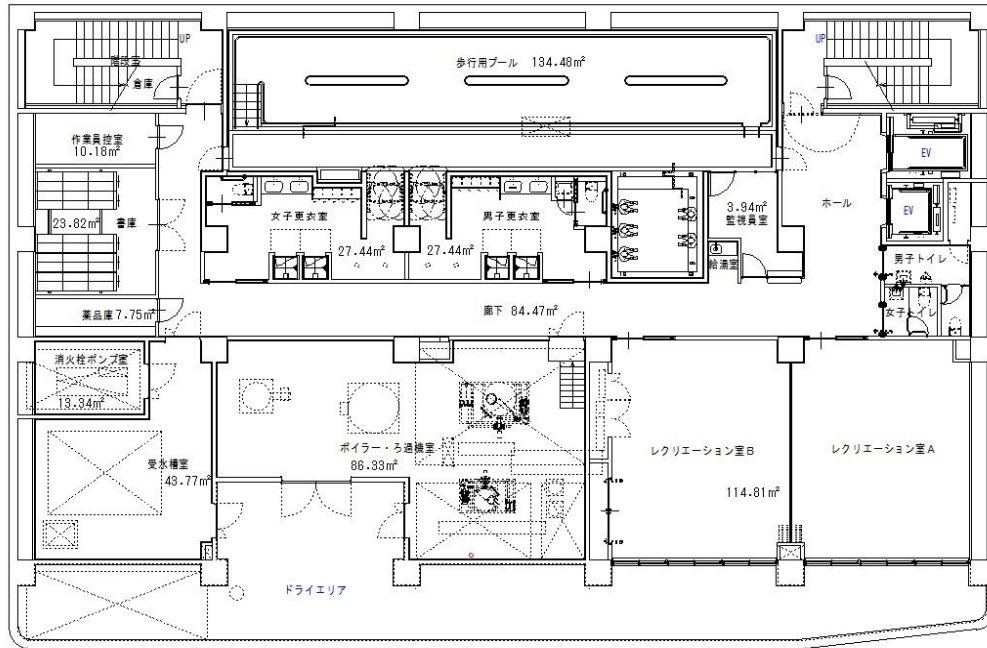
	町名	担当センター	
	子安町	大横	
さ	左入町	大横	
	散田町	東浅川	
し	下恩方町	東浅川	
	下柚木	南大沢	
	城山手	東浅川	
	新町	大横	
す	諏訪町	東浅川	
せ	千人町	大横	
た	台町	大横	
	大楽寺町	東浅川	
	平町	大横	
	高尾町	東浅川	
	高倉町	大横	
	高月町	大横	
	滝山町	大横	
	館町	東浅川	
	田町	大横	
	丹木町	大横	
	て	寺田町	東浅川
寺町		大横	
天神町		大横	
と	廿里町	東浅川	
	戸吹町	大横	
な	長沼町	南大沢	
	中野上町	大横	
	中野山王	大横	
	中野町	大横	
	長房町	東浅川	
	中町	大横	
	中山	南大沢	
	七国	南大沢	
	並木町	東浅川	
	榎原町	東浅川	
	南陽台	南大沢	
	に	西浅川町	東浅川
		西片倉	南大沢
西寺方町		東浅川	
式分方町		東浅川	

	町名	担当センター
は	狭間町	東浅川
	八幡町	大横
	初沢町	東浅川
ひ	東浅川町	東浅川
	東中野	南大沢
	兵衛	南大沢
	日吉町	大横
	平岡町	大横
	ふ	富士見町
へ	別所	南大沢
ほ	堀之内	南大沢
	本郷町	大横
	本町	大横
ま	松が谷	南大沢
	松木	南大沢
	丸山町	大横
み	三崎町	大横
	みつい台	大横
	緑町	大横
	南浅川町	東浅川
	南大沢	南大沢
	南新町	大横
	みなみ野	南大沢
	南町	大横
	宮下町	大横
	美山町	東浅川
	明神町	大横
め	めじろ台	東浅川
も	元八王子町	東浅川
	元本郷町	大横
	元横山町	大横
や	八木町	大横
	谷野町	大横
	山田町	東浅川
	鐘水	南大沢
よ	八日町	大横
	横川町	東浅川
	横山町	大横
	四谷町	東浅川
	万町	大横

1 2 各館施設案内

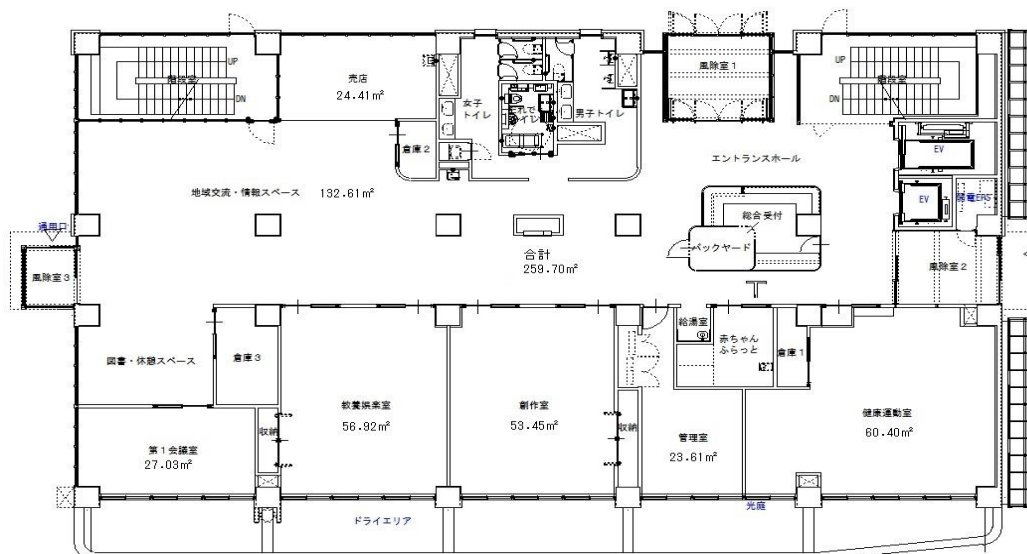
(1) 大横保健福祉センター

・ B 1 階



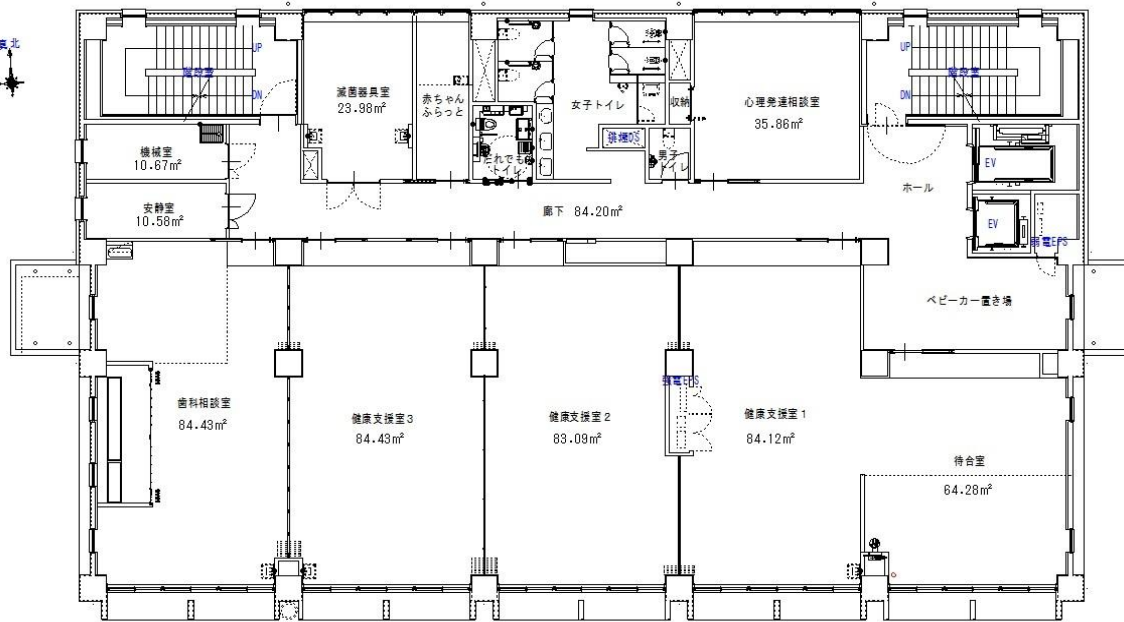
B1階 平面図

・ 1 階



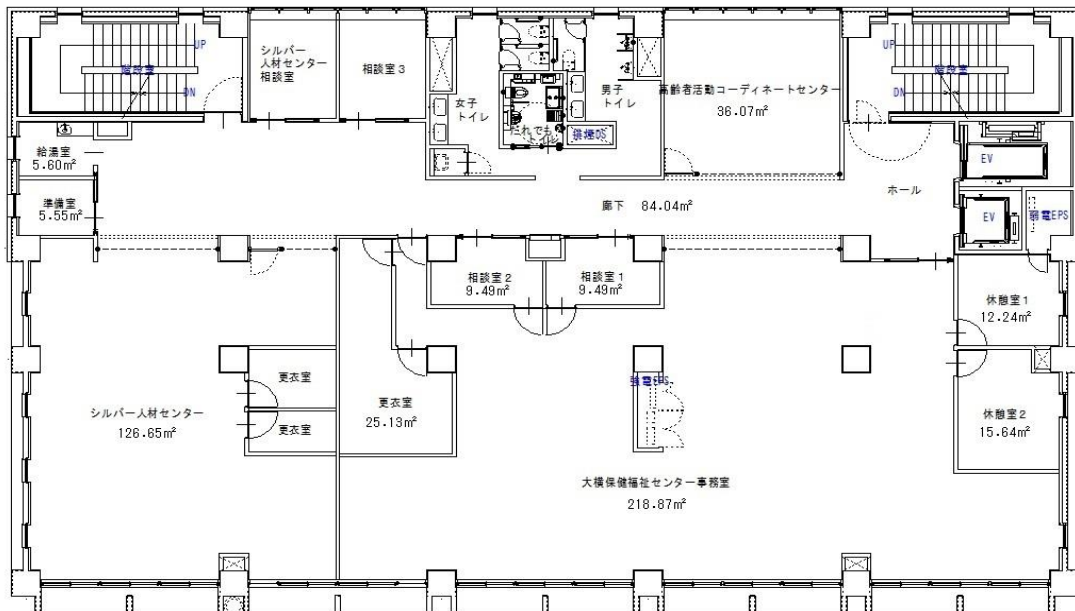
1階 平面図

・ 2階



2階 平面図

・ 3階



3階 平面図

・ 4階



4階 平面図

階数	施設	面積(㎡)	定員(人)	用途
B1	レクリエーション室	114.81	40人	カラオケ会場のほか、舞踊、健康体操等、音量の比較的大きなイベントでの利用を想定しています。
	室内歩行用プール	18m×3m		歩行専用の水深の浅いプールです。泳ぐことはできません。

階数	施設	面積(㎡)	定員(人)	用途
1階	健康運動室	60.40	20人	カーペットおよびマットを敷いた運動室です。
	創作室	53.45	20人	折り紙教室、給手紙教室等を想定しています。備品は会議室等と同じです。
	教養娯楽室	56.92	20人	また、週に3日は囲碁将棋の会場としています。
	第1会議室	27.03	12人	貸出しも行いますが、主に大横保健福祉センター用の会議室を想定しています。
	地域交流スペース 図書・休憩スペース	132.61		個人の利用を想定した飲食もできる公共スペースです。あかちゃんぷらっとのほか、売店（あさかわ）や飲料の自販機を併設し、軽食も提供しています。
	売店（あさかわ）	24.41		

階数	施設	面積(m ²)	定員(人)	用途
2階	待合室	64.28	/	主に乳幼児の健診を行う専用フロアです。 あかちゃんふらっとも併設しています。
	健康支援室 1	84.12	/	
	健康支援室 2	83.09	/	
	健康支援室 3	84.43	/	
	歯科相談室	84.43	/	
	安静室	10.58	/	
	滅菌器具室	23.98	/	
	心理発達相談室	35.86	/	

階数	施設	面積(m ²)	定員(人)	用途
3階	大横保健福祉センター事務室	271.88	/	
	相談室 1	9.49	/	
	相談室 2	9.49	/	
	相談室 3	12.65	/	
	シルバー人材センター	126.65	/	
	シルバー人材センター相談室	12.65	/	
	高齢者活動コーディネートセンター	36.07	/	

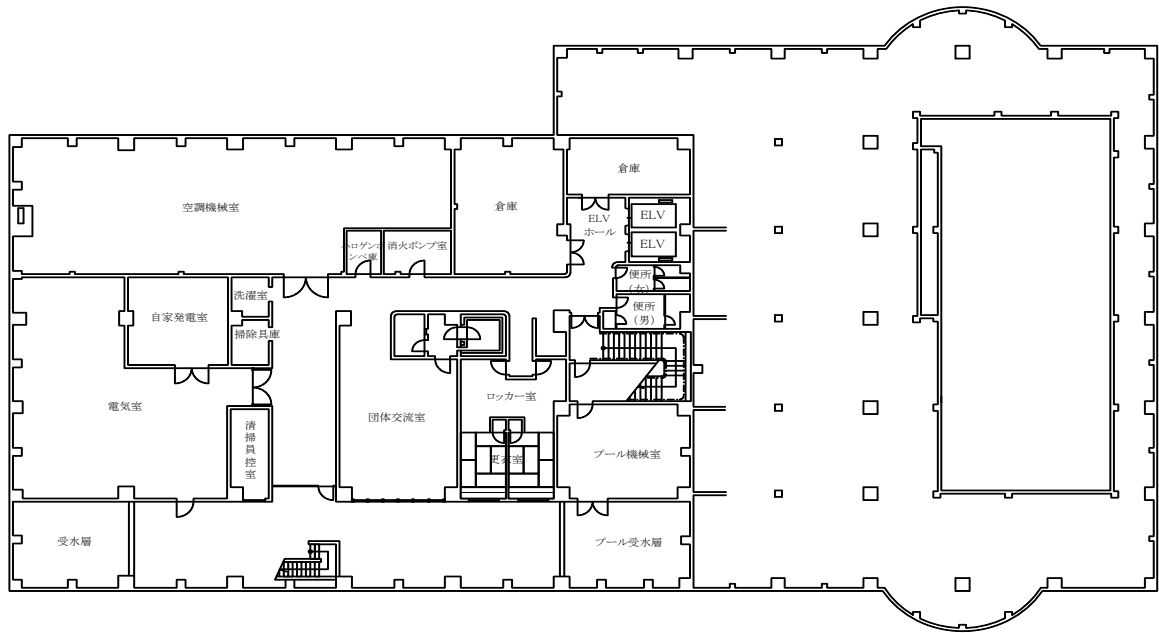
階数	施設	面積(m ²)	定員(人)	用途
4階	調理実習室	85.71	24人	料理教室等を想定した実習室です。 ここで調理等を行ったものの試食にのみ飲食が認められています。
	第2会議室	48.22	16人	土足禁止で、座卓に座る仕様となっています。 健康麻雀等に使用することも可能です。
	第3会議室	63.95	28人	団体の研修・会議・講義等の使用を想定しています。 3つの部屋を連結して使用することができます。
	第4会議室	84.44	28人	
	第5会議室	81.60	28人	
	講習室	35.89	10人	Wi-Fi環境を整え、電子機器の講習等も行える会議室です。
	高齢者あんしん相談センター	35.89	/	高齢者やそのご家族の地域の身近な相談窓口として、介護、福祉、健康、医療などさまざまな面から総合的に支えます。

各階ごとの面積(m²)

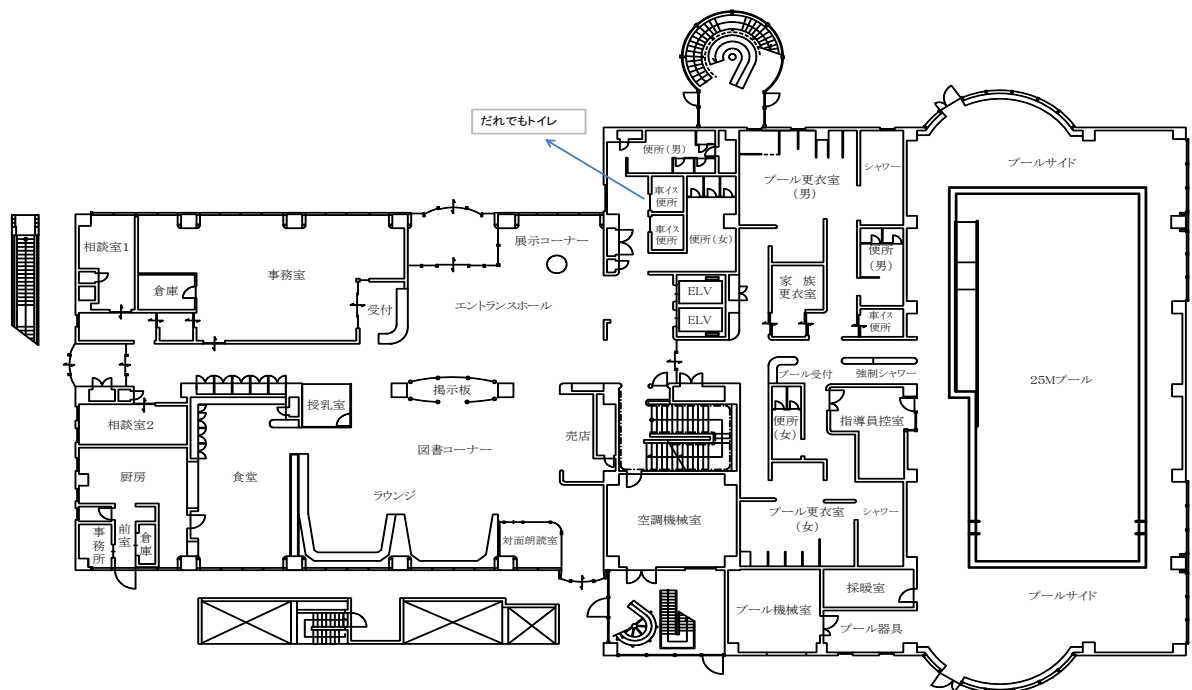
B1階	1階	2階	3階	4階	館全体
669.34	711.17	701.61	701.61	701.61	3485.34

(2) 東浅川保健福祉センター

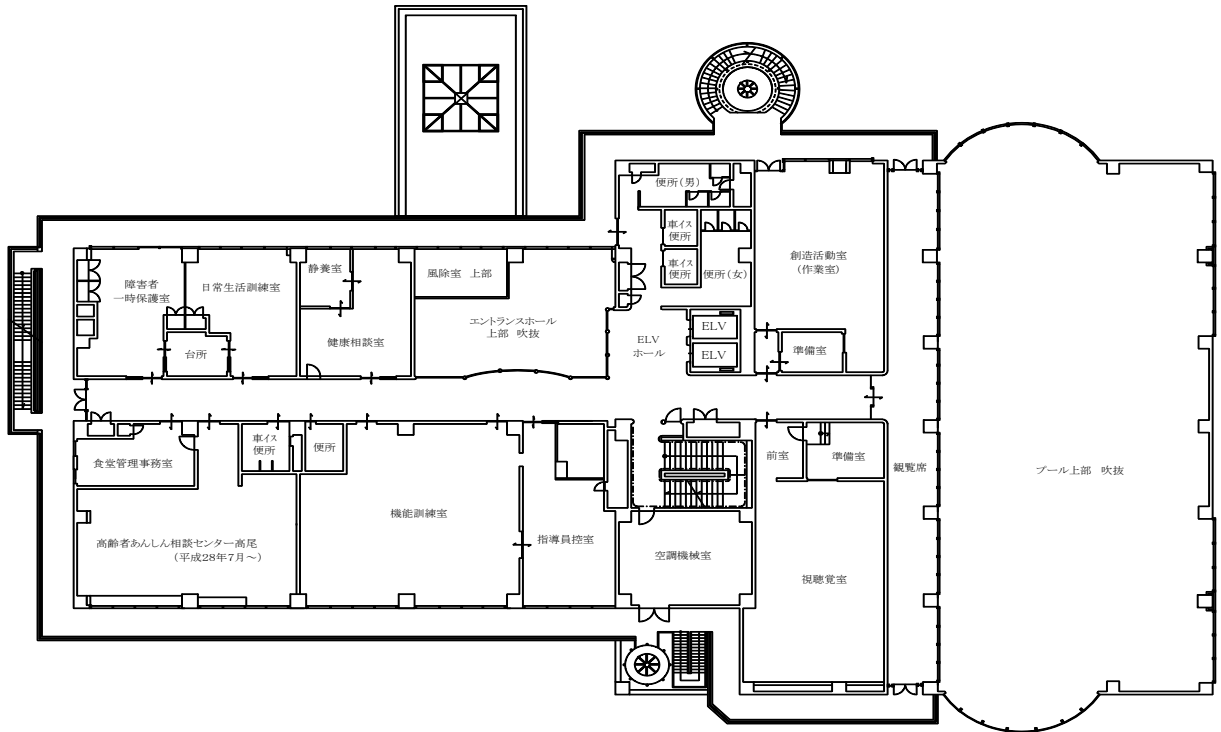
・ B 1 階



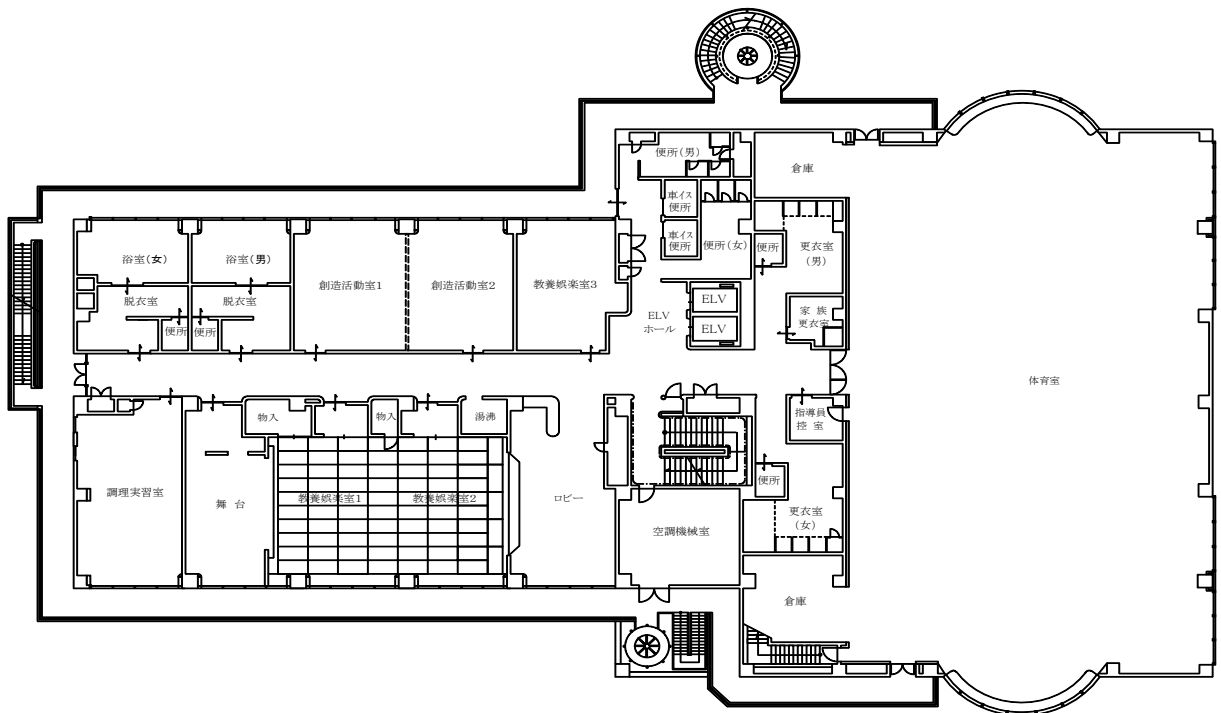
・ 1 階



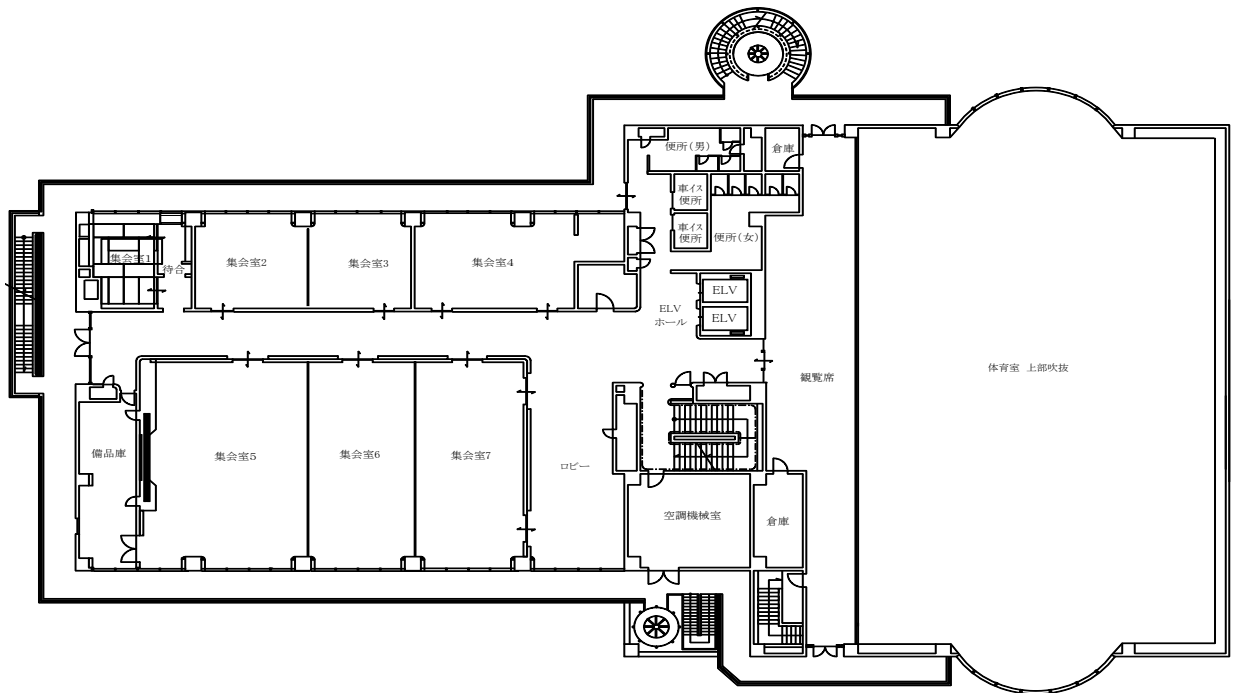
・ 2階



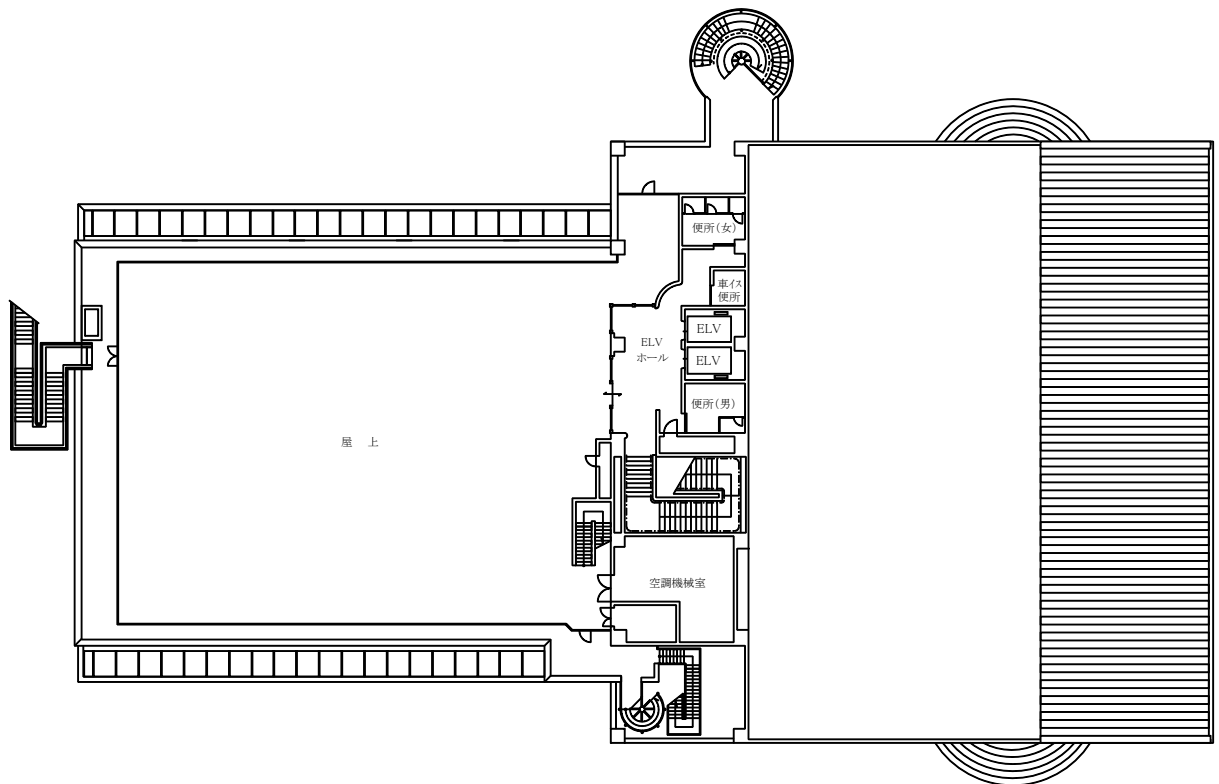
・ 3階



・ 4階



・ 5階・屋上



階	室名	面積 (㎡)	定員 (人)	用途
地下1階	団体交流室	75.63	24	印刷機、紙裁断機、点字ワープロ等があり、利用登録団体がパンフレットの作成や打ち合わせに使用できます。また、各団体にロッカーも貸し出しています。
	録音室1 録音室2	21.26	2 2	録音機、テープダビング機があり、視覚障害者用録音テープの作成ができます。

階	室名	面積 (㎡)	定員 (人)	用途
1階	対面朗読室	13.26	4	視覚障害者や目の不自由な高齢者に書籍などの朗読サービスを行っています。
	エントランスホール	132.2		教室の作品展示やロビーコンサートを行っています。
	図書コーナー	207.95		福祉関係図書及び一般図書を備え、閲覧・貸し出しを行っています。
	談話コーナー			利用者のふれあいと語らいの場を提供しています。
	情報コーナー			高齢者グループの活動などの情報を掲示しています。
	授乳室			乳幼児の授乳及びオムツ交換できるスペースです。
	相談室1	23.95	8	健康相談、保健・福祉相談を行っています。
	相談室2	18.63	6	
	事務室	115.02		受付に手話通訳のできる職員を配置しています。
	室内プール 更衣室	634.94 335.4	150	一般開放のほか、高齢者や障害者の専用時間帯もあります。
食堂 厨房 売店	75.4 57.74 12	28	特定非営利活動法人「あさかわ」が、飲食物の提供やプール用品、菓子などの販売を行っています。	

階	室名	面積 (㎡)	定員 (人)	用途
2階	指導員室	67.92		指導員や各教室の講師の方の控え室です。
	機能訓練室	155.53	20	各種の介護予防教室・障害者教室で体操・トレーニングを行っています。
	一時保護室	59.62	2	障害児の保護者が冠婚葬祭等急用で介護できないとき、この部屋を中心に介護人が障害児を保護します。
	日常生活訓練室	56.36	5	歩行・家事など日常生活動作の訓練室です。
	健康相談室	59.47		各種健康相談を行っています。
	創造活動室 (作業室)	115.52	26	陶芸、水彩画などの活動をする利用登録団体に貸し出しています。
	視聴覚室	142.65	56	ピアノなどの楽器とビデオプロジェクターなどの視聴覚設備があり、リトミックなどの教室に使用しています。
	食堂管理事務室	27.18		特定非営利活動「あさかわ」の事務室
	高齢者あんしん相談センター高尾 (平成28年7月～)	123.49		平成28年3月に移転した高齢者在宅サービスセンターに代わり、平成28年7月から高齢者あんしん相談センター高尾が移転、開設されました。高齢者やその家族からの相談や介護保険の手続きなど、身近な相談窓口になります。

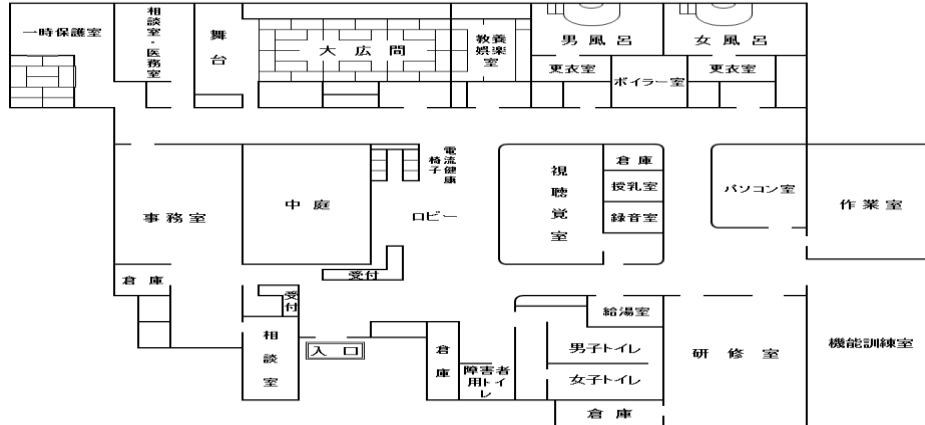
階	室名	面積 (㎡)	定員 (人)	用途
3階	談話ロビー	76.87		交流電圧電位治療器などを置き利用を図っています。
	教養娯楽室 1・2	235.58	150	舞台付きの和室で、カラオケ・囲碁・将棋用具などがあり、個人利用日（月～金曜日）及び団体利用日（土・日曜日）に開放しています。
	教養娯楽室 3	50.61	24	囲碁・将棋用具などがあり、個人利用日（月～金曜日）に開放しています。
	調理実習室	81.09	18	調理台（1台は電動で上下します。）が設置され、電子レンジなどもあります。熱源はガスを使わずに、電気で安全に調理できます。料理教室等に使用しています。
	浴室（男）	56.16	12	個人利用日（水～金曜日）に開放しています。
	浴室（女）	59.62	12	
	創造活動室1 （パソコン室）	57.78	12	パソコンを10台設置し、パソコン教室等に使用しています。
	創造活動室2	57.78	24	絵画、絵てがみ等の活動をする利用登録団体に貸出しています。
	体育室 更衣室	833.2 206.6	250	コートはバスケットボール、バレーボールなどの場合は1面、バドミントンの場合は3面で、各種目の用具があります。さわやか運動、健康体操、トリム体操などの教室に使用しています。

階	室名	面積 (㎡)	定員 (人)	用途
4階	第1集会室	39.66	10	水屋があり、茶室としても使用できます。
	第2集会室 第3集会室	85.61	24 24	間仕切りを外すと一室になります。
	第4集会室	75.09	36	床がフローリングで、社交ダンスなどのスポーツ、レクリエーションにも使用できます。
	第5集会室	133.38	75	間仕切りを外すと230人程度収容できる大集会室になります。第5集会室には、ビデオプロジェクター、OHPなどの設備があります。 第6・7集会室はタイル床で軽運動ができます。
	第6集会室	95.39	60	
	第7集会室	98.83	60	

各階ごとの面積 (㎡)						
B1階	1階	2階	3階	4階	5階・屋上	館全体
1173.35	2283.33	1424.71	2140.96	1322.25	376.09	8720.69

(3) 南大沢保健福祉センター

・ 1階



施設	面積 (㎡)	定員 (人)	用途
相談室	13.9	4	保健福祉・栄養相談
健康相談兼医務室	30.6	4	保健福祉・栄養相談
機能訓練室	107.1	30	介護予防教室・乳幼児健診等
研修室	94.7	48	教室・講習・講座・貸出し
作業室	76.3	24	生きがいづくりの教室・貸出し
視聴覚室	62.1	30	生きがいづくりの教室・貸出し
舞台付大広間	115.4	60	憩いの場・カラオケ・貸出し
教養娯楽室	34.1	20	憩いの場・囲碁・将棋
浴室(男・女)	103.9	24	憩いの場
ロビー	102.2	—	憩いの場・ヘルストロン6台
給湯室	8.7	—	憩いの場
一時保護室	48.6	10	一時保護・心理相談室
録音室	9.2	1	貸出し
パソコン室	29.1	6	パソコン教室 点字プリンター
授乳室	3.5	1	授乳・おむつ交換設備
事務室	100.4	—	職員33名
その他	445.6	—	共用部分
合計	1,385.4	262	

13 利用状況の推移(平成26年度～平成30年度)【保健事業等】

(大横保健福祉センター)

	項目	平成26年度		平成27年度		平成28年度		平成29年度		平成30年度			
		実施回数	利用延人数	実施回数	利用延人数	実施回数	利用延人数	実施回数	利用延人数	実施回数	利用延人数		
1	相談	(1)保健福祉・栄養・歯科相談	122	204	247	2,267	348	4,850	347	5,164	347	5,841	
2	母子保健	(1)妊娠届の受付・母子健康手帳の交付 (センターでの受理)	/	12	/	32	/	324	/	493	/	567	
		(2)妊娠期 支援事業	妊婦面談数	/	-	/	-	/	725	/	912	/	940
			要支援者数	/	-	/	-	/	135	/	140	/	205
			育児 パッケージ配布	/	-	/	-	/	728	/	923	/	945
		(3)健康教育(母性科)	11	384	11	343	11	364	15	348	18	394	
		(4)健康教育(育児科)	39	557	28	553	24	516	24	409	28	470	
		(5)はちおうじ子育てほっとライン	-	-	-	-	-	-	/	102	/	268	
		(6)マイファイル	/	/	/	/	/	/	/	1,393	/	1,300	
		(7)妊婦健康診査受診費用助成	/	205	/	230	/	213	/	174	/	192	
		(8)産後ケア	/	/	/	/	/	/	/	/	/	/	262
		(9)訪問指導	/	2,242	/	2,608	/	2,668	/	1,984	/	2,374	
		(10)乳幼児 健康診査	3～4か月健診	24	1,130	24	1,196	24	1,148	24	1,065	24	1,046
			1歳6か月健診	24	1,146	24	1,112	24	1,196	24	1,142	24	1,109
			3歳児健診	24	1,152	24	1,184	24	1,158	24	1,158	24	1,144
		(11)経過観察健康診査	12	96	12	78	12	98	12	111	12	132	
		(12)発達健康診査	12	74	12	126	12	122	12	84	12	85	
(13)心理発達相談	/	310	/	301	/	279	/	276	/	244			
*心理遊びのグループ	12	281	12	238	12	234	12	145	12	173			
(14)母子栄養食品支給	/	1	/	3	/	2	/	3	/	5			
(15)保健指導票の交付	/	104	/	41	/	23	/	28	/	32			
(16)養育医療の申請の受付	/	30	/	27	/	24	/	25	/	29			
3	歯科保健	(1)一般歯科健康診査(妊婦)	12	90	12	66	12	88	12	61	12	101	
		(2)乳幼児歯科 相談(再掲)	ア 健康教育	42	740	33	645	39	815	38	1,373	42	1,384
			イ 歯科健康診 査	12	440	12	456	12	492	12	472	12	448
			ウ 母子歯科 健康相談	58	367	48	320	60	331	37	280	39	170
		(3)成人歯科健康教育	5	19	14	155	22	346	25	547	13	460	
(4)成人歯科健康相談(再掲)	24	40	39	70	36	53	31	55	37	64			
4	保人	健康教育	/	4,491	/	3,254	/	3,408	/	3,392	/	3,481	
5	介護予防	(1)介護予防教室	50	461	61	810	52	742	25	348	17	308	
		(2)介護予防講座	1	24	5	186	4	132	4	129	5	202	
		(3)ボランティア養成	20	254	7	112	10	141	16	184	10	248	
		(4)介護予防活 動支援	職員	212	1,628	20	130	31	451	42	706	35	511
			団体	/	/	/	/	/	/	81	914	676	7,560
		(5)理学療法士による健康相談	10	48	12	51	12	42	12	48	12	46	
(6)センター体操	/	/	/	/	/	/	/	4,047	/	5,364			

13 利用状況の推移(平成26年度～平成30年度)【福祉事業等・その他】

(大横保健福祉センター)

	項目	平成26年度		平成27年度		平成28年度		平成29年度		平成30年度			
		実施回数	利用延人数	実施回数	利用延人数	実施回数	利用延人数	実施回数	利用延人数	実施回数	利用延人数		
6	地区活動												
	地域活動支援等	30	1,698	30	584	39	588	136	2,121	64	2,661		
	地域活動(普及啓発)												
7	高齢者・障害者福祉	(1)生きがいがづくりの教室	98	1,840	143	2,463	148	2,347	138	2,179	148	2,283	
		(2)障害者(児)教室	-	-	10	103	11	84	12	69	12	107	
		(3)手話講習会	-	-	34	672	34	1,496	34	1,102	34	1,032	
		(4)音訳講習会(南大沢)											
		(5)緊急一時保護(東浅川・南大沢)											
		(6)憩いの場	①憩いの場(大広間)	152	16,645	150	9,221	147	9,108	147	8,355	150	4,492
			②浴室										
③ヘルストロン	294		21,971	331	30,008	348	33,146	341	32,228	347	33,397		
(7)団体利用	294	11,223	331	12,915	348	17,885	339	21,038	352	22,110			
8	その他の施設	(1)歩行用プール(大横)	-	-	239	12,311	287	13,747	281	14,359	282	14,755	
		(2)室内プール(東浅川)											
		(3)会議室・創作室・健康運動室等(大横)	-	-	557	6,808	1,229	12,671	1,235	13,379	1,304	13,394	
		(4)高齢者・心身障害者作業室等(東浅川)P23参照											
		(5)集会室・体育室(東浅川)											
9	送迎バス	(1)送迎用リフトバス(東浅川・南大沢)											
		(2)送迎用バス(3館合計に記載)											
10	その他・センター行事	(1)子ども囲碁教室(東浅川)											
		(2)子ども将棋教室(南大沢)											
		(3)対面朗読サービス(東浅川)											
		(4)ロビーコンサート(大横・東浅川)	-	-	-	-	1	100	1	120	1	140	
		(5)図書の貸出し(大横・東浅川)		-		-		456		304		140	
		(5)図書ボランティア(東浅川)											
		(6)展示コーナー(東浅川)											
		(7)点字システムの貸出し(東浅川・南大沢)											
		(8)みなみおおさまカフェ(南大沢)											
		(9)高齢者等生きがいがづくり多世代交流事業(南大沢)											
		(10)保健福祉センターまつり(南大沢)											
		(11)保健福祉センターまつり(大横)		-		-		1,139		803		855	
		(12)健康まつり(東浅川)											
		(13)メイクアップ講座(南大沢)											
		(15)まちなか避暑地による高齢者等生きがいがづくり、多世代交流事業(大横)		-		-		1,334		1,935		2,294	
		(16)録音室の貸出し(東浅川・南大沢)											

13 利用状況の推移(平成26年度～平成30年度)【保健事業等】

(東浅川保健福祉センター)

	項目	平成26年度		平成27年度		平成28年度		平成29年度		平成30年度				
		実施回数	利用延人数	実施回数	利用延人数	実施回数	利用延人数	実施回数	利用延人数	実施回数	利用延人数			
1	相談	(1)保健福祉・栄養・歯科相談												
		347	4,326	348	3,989	347	4,030	347	4,544	327	4,719			
		(1)妊娠届の受付・母子健康手帳の交付 (センターでの受理)												
		/	42	/	61	/	421	/	561	/	533			
	(2)妊娠期 支援事業	妊婦面談数		-		767		936		844				
		要支援者数		-		131		147		135				
		育児 パッケージ配布数		-		772		947		858				
		(3)健康教育(母性科)												
		14	375	15	425	21	445	17	413	28	412			
		(4)健康教育(育児科)												
		22	873	14	351	22	553	22	506	23	906			
		(5)はちおうじっ子育てほっとライ ン												
		-	-	-	-	-	-	-	-	-	-			
		(6)マイファイル												
		/	/	/	/	/	/	794	/	1,000	/			
		(7)妊婦健康診査受診費用助成												
		/	157	/	144	/	161	/	158	/	135			
		(8)産後ケア												
		/	/	/	/	/	/	/	/	/	/			
		(9)訪問指導												
		/	2,465	/	2,637	/	2,364	/	2,303	/	2,697			
	(10)乳幼児 健康診査	3～4か月健診		24 1,130		24 1,172		24 1,110		24 1,073				
		1歳6か月健診		24 1,242		24 1,172		24 1,206		24 1,118				
		3歳児健診		24 1,278		24 1,214		24 1,193		24 1,227				
		(11)経過観察健康診査												
		12	103	12	93	12	122	12	139	12	158			
		(12)発達健康診査												
		12	106	12	110	12	101	12	109	12	100			
		(13)心理発達相談												
		/	346	/	235	/	241	/	314	/	345			
		* 心理遊びのグループ												
		12	84	12	210	12	182	12	151	12	148			
		(14)母子栄養食品支給												
		/	5	/	5	/	1	/	0	/	0			
		(15)保健指導票の交付												
		/	35	/	21	/	14	/	44	/	34			
		(16)養育医療の申請の受付												
		/	17	/	20	/	23	/	26	/	19			
3	歯科保健	(1)一般歯科健康診査(妊婦)												
			-	-	6	59	6	65	12	91	12	83		
		(2)乳幼児歯科 相談(再掲)	ア 健康教育		24 421		47 1,400		53 1,553		52 1,388		38 760	
			イ 歯科健康診査		12 429		12 426		12 457		12 514		12 412	
			ウ 母子歯科 健康相談		55 234		74 297		69 401		79 337		87 145	
	(3)成人歯科健康教育													
	2	14	12	384	16	621	20	673	14	439				
	(4)成人歯科健康相談(再掲)													
	21	33	58	621	40	649	36	44	25	31				
4	保人	健康教育												
		/	5,124	/	5,954	/	5,525	/	4,947	/	4,680			
5	介護予防	(1)介護予防教室												
		101	1,563	101	1,637	32	752	32	808	40	996			
		(2)介護予防講座												
		8	404	15	428	23	564	11	293	8	200			
		(3)ボランティア養成												
		11	167	7	136	39	233	13	288	24	243			
(4)介護予防活 動支援	職員		23 121		39 352		68 1,037		40 781		44 543			
	団体		/		/		600 11,004		648 10,948		/			
	(5)理学療法士による健康相談													
	18	107	17	97	18	93	18	77	12	48				
	(6)センター体操													
	/	/	/	/	/	/	/	/	-	1,768	/			

13 利用状況の推移(平成26年度～平成30年度)【福祉事業等・その他】

(東浅川保健福祉センター)

	項目		平成26年度		平成27年度		平成28年度		平成29年度		平成30年度		
			実施回数	利用延人数	実施回数	利用延人数	実施回数	利用延人数	実施回数	利用延人数	実施回数	利用延人数	
6	地区活動	地域活動支援等	95	3,197	101	2,323	125	2,440	103	2,212	62	1,985	
		地域活動(普及啓発)											
7	高齢者・障害者福祉	(1)生きがいづくりの教室	132	6,072	136	6,280	124	4,637	128	4,804	132	5,161	
		(2)障害者(児)教室	86	3,294	86	3,319	78	2,664	75	2,359	75	2,128	
		(3)手話講習会	102	2,629	102	2,718	68	2,115	68	2,438	68	1,930	
		(4)音訳講習会(南大沢)											
		(5)緊急一時保護(東浅川・南大沢)	0	0	0	0	0	0	0	0	0	0	
		(6)憩いの場	①憩いの場(大広間)	347	45,830	348	48,248	347	48,868	347	47,891	327	46,633
			②浴室	153	10,496	151	10,979	148	10,537	147	9,923	139	9,860
③ヘルストロン	347		23,379	348	26,067	347	28,520	347	27,781	327	28,888		
(7)団体利用	347	98,449	348	98,924	347	98,207	347	90,123	327	83,425			
8	その他の施設	(1)歩行用プール(大横)											
		(2)室内プール(東浅川)	318	73,626	323	73,272	328	76,984	328	74,860	322	76,320	
		(3)会議室・創作室・健康運動室等(大横)											
		(4)高齢者・心身障害者作業室等(東浅川)P23参照											
		(5)集会室・体育室(東浅川)	347	89,919	348	95,112	347	92,888	347	84,730	327	77,492	
9	送迎バス	(1)送迎用リフトバス(東浅川・南大沢)		618		785		500		250		214	
		(2)送迎用バス(3館合計に記載)											
10	その他・センター行事	(1)子ども囲碁教室(東浅川)		106		138		136		169		170	
		(2)子ども将棋教室(南大沢)											
		(3)対面朗読サービス(東浅川)		92		85		90		94		89	
		(4)ロビーコンサート(大横・東浅川)	3	267	3	267	3	339	4	341	4	307	
		(5)図書の貸出し(大横・東浅川)		1,565		1,650		1,523		1,461		1,340	
		(5)図書ボランティア(東浅川)		263		213		294		332		375	
		(6)展示コーナー(東浅川)		11		15		16		11		7	
		(7)点字システムの貸出し(東浅川・南大沢)	76		55		57		53		24		
		(8)みなみおおさまカフェ(南大沢)											
		(9)高齢者等生きがいづくり多世代交流事業(南大沢)											
		(10)保健福祉センターまつり(南大沢)											
		(11)保健福祉センターまつり(大横)											
		(12)健康まつり(東浅川)		-		352		119		228		287	
		(13)メイクアップ講座(南大沢)											
		(15)まちなか避暑地による高齢者等生きがいづくり、多世代交流事業(大横)											
		(16)録音室の貸出し(東浅川・南大沢)	29		1		-		9	9	24	24	

13 利用状況の推移(平成26年度～平成30年度)【保健事業等】

(南大沢保健福祉センター)

	項目	平成26年度		平成27年度		平成28年度		平成29年度		平成30年度			
		実施回数	利用延人数	実施回数	利用延人数	実施回数	利用延人数	実施回数	利用延人数	実施回数	利用延人数		
1	相談	(1)保健福祉・栄養・歯科相談	299	2,467	299	7,152	299	5,780	297	4,715	295	5,743	
2	母子保健	(1)妊娠届の受付・母子健康手帳の交付	/	323	/	443	/	646	/	726	/	666	
		(2)妊娠期支援事業	妊婦面談数	/	-	/	-	/	947	/	1,003	/	931
			要支援者数	/	-	/	-	/	114	/	136	/	161
			育児パッケージ配布	/	-	/	-	/	946	/	1,006	/	940
		(3)健康教育(母性科)	15	460	14	427	18	552	27	789	29	855	
		(4)健康教育(育児科)	28	895	31	1,154	27	886	26	554	27	452	
		(5)はちおうじっ子育てほっとライン	-	-	-	-	-	-	-	-	-	-	-
		(6)マイファイル	/	/	/	/	/	/	/	697	/	1,198	
		(7)妊婦健康診査受診費用助成	/	263	/	289	/	254	/	230	/	209	
		(8)産後ケア	/	/	/	/	/	/	/	/	/	/	
		(9)訪問指導	/	2,510	/	2,410	/	1,893	/	1,923	/	2,464	
		(10)乳幼児健康診査	3～4か月健診	24	1,315	24	1,396	24	1,286	24	1,157	24	1,177
			1歳6か月健診	24	1,518	24	1,379	24	1,441	24	1,322	24	1,240
			3歳児健診	24	1,524	24	1,505	24	1,496	24	1,424	24	1,465
		(11)経過観察健康診査	12	140	12	100	12	123	12	90	12	66	
		(12)発達健康診査	12	82	12	66	12	92	12	70	12	86	
(13)心理発達相談	/	356	/	301	/	338	/	284	/	350			
*心理遊びのグループ	/	/	/	/	12	162	12	114	12	138			
(14)母子栄養食品支給	/	0	/	1	/	0	/	0	/	2			
(15)保健指導票の交付	/	18	/	13	/	16	/	25	/	6			
(16)養育医療の申請の受付	/	26	/	32	/	29	/	22	/	14			
3	歯科保健	(1)一般歯科健康診査(妊婦)	12	74	11	58	12	60	12	67	12	68	
		(2)乳幼児歯科相談(再掲)	ア 健康教育	71	1,271	85	1,417	83	1,476	23	484	24	524
			イ 歯科健康診査 ウ 母子歯科健康相談	12	581	12	595	12	660	12	593	12	487
		(3)成人歯科健康教育	21	159	57	381	49	376	18	257	38	460	
		(4)成人歯科健康相談(再掲)	48	192	96	602	77	574	47	236	51	257	
4	保人	健康教育	/	8,332	/	5,912	/	5,073	/	5,103	/	4,870	
5	介護予防	(1)介護予防教室	89	1,934	89	1,760	102	1,992	94	1,614	94	1,922	
		(2)介護予防講座	7	200	16	267	20	509	14	348	22	559	
		(3)ボランティア養成	33	437	53	277	85	352	91	283	123	235	
		(4)介護予防活動支援	職員	51	843	82	1,302	55	985	53	905	14	327
			団体	444	5,764	427	5,389	531	6,984	565	7,779	591	8,600
		(5)理学療法士による健康相談	12	53	12	57	12	51	12	49	12	51	
(6)センター体操	/	/	/	/	/	/	/	/	/	-	2,277		

13 利用状況の推移(平成26年度～平成30年度)【福祉事業等・その他】

(南大沢保健福祉センター)

	項目		平成26年度		平成27年度		平成28年度		平成29年度		平成30年度		
			実施回数	利用延人数	実施回数	利用延人数	実施回数	利用延人数	実施回数	利用延人数	実施回数	利用延人数	
6	地区活動	地域活動支援等	89	2,669	245	4,439	101	3,012	82	1,679	90	1,881	
		地域活動(普及啓発)			19	4,911	21	3,156	7	1,419	16	2,368	
7	高齢者・障害者福祉	(1)生きがいづくりの教室	156	2,012	156	2,011	162	2,090	129	2,096	118	2,103	
		(2)障害者(児)教室	89	1,062	91	1,040	90	916	92	928	92	933	
		(3)手話講習会	68	1,335	68	1,243	68	1,160	68	1,260	68	1,375	
		(4)音訳講習会(南大沢)	9	106	9	63	9	65	9	85	9	171	
		(5)緊急一時保護(東浅川・南大沢)	0	0	0	0	0	0	0	0	0	0	
		(6)憩いの場	①憩いの場(大広間)	293	23,918	294	24,641	293	24,679	293	22,619	292	20,153
			②浴室	147	11,884	138	10,414	145	11,102	139	11,971	145	13,064
③ヘルストロン	293		20,069	294	20,505	293	20,347	293	19,159	292	17,759		
(7)団体利用	293	12,929	294	13,337	293	12,207	293	12,163	292	11,767			
8	その他の施設	(1)歩行用プール(大横)	/	/	/	/	/	/	/	/	/	/	
		(2)室内プール(東浅川)	/	/	/	/	/	/	/	/	/	/	
		(3)会議室・創作室・健康運動室等(大横)	/	/	/	/	/	/	/	/	/	/	
		(4)集会所(大横)	/	/	/	/	/	/	/	/	/	/	
		(5)集会室・体育室(東浅川)	/	/	/	/	/	/	/	/	/	/	
9	送迎バス	(1)送迎用リフトバス(東浅川・南大沢)	/	74	/	106	/	111	/	126	/	110	
		(2)送迎用バス(3館合計に記載)	/	/	/	/	/	/	/	/	/	/	
10	その他・センター行事	(1)子ども囲碁教室(東浅川)	/	/	/	/	/	/	/	/	/	/	
		(2)子ども将棋教室(南大沢)	20	295	18	345	23	396	21	472	23	321	
		(3)対面朗読サービス(東浅川)	/	/	/	/	/	/	/	/	/	/	
		(4)ロビーコンサート(大横・東浅川)	/	/	/	/	/	/	/	/	/	/	
		(5)図書の貸出し(大横・東浅川)	/	/	/	/	/	/	/	/	/	/	
		(5)図書ボランティア(東浅川)	/	/	/	/	/	/	/	/	/	/	
		(6)展示コーナー(東浅川)	/	/	/	/	/	/	/	/	/	/	
		(7)点字システムの貸出し(東浅川・南大沢)	10	/	5	/	5	/	4	/	5	/	
		(8)みなみおおさまカフェ(南大沢)	-	-	-	-	5	282	1	100	-	-	
		(9)高齢者等生きがいづくり多世代交流事業(南大沢)	-	-	-	-	-	-	-	-	3	77	
		(10)保健福祉センターまつり(南大沢)	/	1,335	/	1,659	/	1,783	/	1,889	/	1,963	
		(11)保健福祉センターまつり(大横)	/	/	/	/	/	/	/	/	/	/	
		(12)健康まつり(東浅川)	/	/	/	/	/	/	/	/	/	/	
		(13)メイクアップ講座(南大沢)	/	/	/	/	/	/	1	31	1	32	
		(15)まちなか避暑地による高齢者等生きがいづくり、多世代交流事業(大横)	/	/	/	/	/	/	/	/	/	/	
		(16)録音室の貸出し(東浅川・南大沢)	182	298	178	261	171	241	104	172	104	181	

13 利用状況の推移(平成26年度～平成30年度)【保健事業等】

(3館合計)

	項目	平成26年度		平成27年度		平成28年度		平成29年度		平成30年度			
		実施回数	利用延人数	実施回数	利用延人数	実施回数	利用延人数	実施回数	利用延人数	実施回数	利用延人数		
1	相談	(1)保健福祉・栄養・歯科相談	768	6,997	894	13,408	994	14,660	991	14,423	969	16,303	
2	母子保健	(1)妊娠届の受付・母子健康手帳の交付 (センターでの受理)	/	377	/	536	/	1,391	/	1,780	/	1,766	
		(2)妊娠期 支援事業	妊婦面談数	/	-	/	-	/	2,439	/	2,851	/	2,715
			要支援者数	/	-	/	-	/	380	/	423	/	501
			育児 パッケージ配布	/	-	/	-	/	2,446	/	2,876	/	2,743
			(3)健康教育(母性科)	40	1,219	40	1,195	50	1,361	59	1,550	75	1,661
			(4)健康教育(育児科)	89	2,325	73	2,058	73	1,955	72	1,469	78	1,828
			(5)はちおうじ子育てほっとラ イン	-	-	-	-	-	-	-	102	-	268
			(6)マイファイル	/	/	/	/	/	/	/	2,884	/	3,498
			(7)妊婦健康診査受診費用助成	/	625	/	663	/	628	/	562	/	536
			(8)産後ケア	/	/	/	/	/	/	/	/	/	262
			(9)訪問指導	/	7,217	/	7,655	/	6,925	/	6,210	/	7,535
		(10)乳幼児 健康診査	3～4か月健診	72	3,575	72	3,764	72	3,534	72	3,332	72	3,296
			1歳6か月健診	72	3,906	72	3,663	72	3,843	72	3,640	72	3,467
			3歳児健診	72	3,954	72	3,903	72	3,847	72	3,780	72	3,836
			(11)経過観察健康診査	36	339	36	271	36	343	36	340	36	356
			(12)発達健康診査	36	262	36	302	36	315	36	263	36	271
			(13)心理発達相談	/	1,012	/	837	/	858	/	874	/	939
			*心理遊びのグループ	24	365	24	448	36	578	36	410	36	459
	(14)母子栄養食品支給	/	6	/	9	/	3	/	3	/	7		
	(15)保健指導票の交付	/	157	/	75	/	53	/	97	/	72		
	(16)養育医療の申請の受付	/	73	/	79	/	76	/	73	/	62		
3	歯科保健	(1)一般歯科健康診査(妊婦)	24	164	29	183	30	213	36	219	36	252	
		(2)乳幼児歯科 相談(再掲)	ア 健康教育	137	2,432	165	3,462	175	3,844	113	3,245	104	2,668
			イ 歯科健康診 査	36	1,450	36	1,477	36	1,609	36	1,579	36	1,347
			ウ 母子歯科 健康相談	225	1,256	262	1,359	260	1,301	197	954	200	658
			(3)成人歯科健康教育	28	192	83	920	87	1,343	63	1,477	65	1,359
	(4)成人歯科健康相談(再掲)	93	265	193	1,293	153	1,276	114	335	113	352		
4	保人	健康教育	/	17,947	/	15,120	/	14,006	/	13,442	/	13,031	
5	介護予防	(1)介護予防教室	240	3,958	251	4,207	186	3,486	151	2,770	151	3,226	
		(2)介護予防講座	16	628	36	881	47	1,205	29	770	35	961	
		(3)ボランティア養成	64	858	67	525	134	726	120	755	157	726	
		(4)介護予防活 動支援	職員	286	2,592	141	1,784	154	2,473	135	2,392	93	1,381
			団体	444	5,764	427	5,389	531	6,984	1,246	19,697	1,915	27,108
			(5)理学療法士による健康相談	40	208	41	205	42	186	42	174	36	145
	(6)センター体操	/	/	/	/	/	/	-	4,047	-	9,409		

13 利用状況の推移(平成26年度～平成30年度)【福祉事業等・その他】

(3館合計)

	項目		平成26年度		平成27年度		平成28年度		平成29年度		平成30年度		
			実施回数	利用延人数	実施回数	利用延人数	実施回数	利用延人数	実施回数	利用延人数	実施回数	利用延人数	
6	地区活動	地域活動支援等	214	7,564	376	7,346	265	6,040	321	6,012	216	6,527	
		地域活動(普及啓発)	0	0	19	4,911	21	3,156	7	1,419	16	2,368	
7	高齢者・障害者福祉	(1)生きがいづくりの教室	386	9,924	435	10,754	434	9,074	395	9,079	398	9,547	
		(2)障害者(児)教室	175	4,356	187	4,462	179	3,664	179	3,356	179	3,168	
		(3)手話講習会	170	3,964	204	4,633	170	4,771	170	4,800	170	4,337	
		(4)音訳講習会(南大沢)	9	106	9	63	9	65	9	85	9	171	
		(5)緊急一時保護(東浅川・南大沢)	0	0	0	0	0	0	0	0	0	0	
		(6)憩いの場	①憩いの場(大広間)	/	86,393	/	82,110	/	82,655	/	78,865	/	71,278
			②浴室	/	22,380	/	21,393	/	21,639	/	21,894	/	22,924
③ヘルストロン	/		65,419	/	76,580	/	82,013	/	79,168	/	80,044		
(7)団体利用	/	122,601	/	125,176	/	128,299	/	123,324	/	117,302			
8	その他の施設	(1)歩行用プール(大横)	-	-	239	12,311	287	13,747	281	14,359	282	14,755	
		(2)室内プール(東浅川)	318	73,626	323	73,272	328	76,984	328	74,860	322	76,320	
		(3)会議室・創作室・健康運動室等(大横)	-	-	557	6,808	1,229	12,671	1,235	13,379	1,304	13,394	
		(4)高齢者・心身障害者作業室等(東浅川)P23参照											
		(5)集会所・体育室(東浅川)	347	89,919	348	95,112	347	92,888	347	84,730	327	77,492	
9	送迎バス	(1)送迎用リフトバス(東浅川・南大沢)	/	692	/	891	/	611	/	376	/	324	
		(2)送迎用バス(3館合計に記載)	/	20,744	/	24,134	/	18,068	/	18,495	/	19,866	
10	その他・センター行事	(1)子ども囲碁教室(東浅川)	/	106	/	138	/	136	/	169	/	170	
		(2)子ども将棋教室(南大沢)	20	295	18	345	23	396	21	472	23	321	
		(3)対面朗読サービス(東浅川)	/	92	/	85	/	90	/	94	/	89	
		(4)ロビーコンサート(大横・東浅川)	3	267	3	267	4	439	5	461	5	447	
		(5)図書の貸出し(大横・東浅川)	/	1,565	/	1,650	/	1,523	/	1,765	/	1,480	
		(5)図書ボランティア(東浅川)	/	263	/	213	/	294	/	332	/	375	
		(6)展示コーナー(東浅川)	/	11	/	15	/	16	/	11	/	7	
		(7)点字システムの貸出し(東浅川・南大沢)	86	/	60	/	62	/	57	/	29	/	
		(8)みなみおおさまカフェ(南大沢)	-	-	-	-	5	282	1	100	-	-	
		(9)高齢者等生きがいづくり、多世代交流事業(南大沢)	/	/	/	/	/	/	/	/	/	77	
		(10)保健福祉センターまつり(南大沢)	/	1,335	/	1,659	/	1,783	/	1,889	/	1,963	
		(10)保健福祉センターまつり(大横)	/	-	/	-	/	1,139	/	803	/	855	
		(12)健康まつり(東浅川)	/	-	/	352	/	119	/	228	/	287	
		(13)メイクアップ講座(南大沢)	/	/	/	/	/	/	1	31	1	32	
		(15)まちなか避暑地による高齢者等生きがいづくり、多世代交流事業(大横)	/	-	/	-	/	1,334	/	1,935	/	2,294	
		(16)録音室の貸出し(東浅川・南大沢)	211	298	179	261	171	241	104	172	128	205	

1 4 各センターの沿革

大横保健福祉センターの沿革

昭和37年 8月	「東京都八王子生活館」と称し、公共の結婚式場として開館
昭和47年 4月	東京都から八王子市に移管され、「八王子市生活館」と改称
昭和47年 11月	従来の結婚式関係業務、各種講座、結婚相談等に加えて、高齢者のための娯楽室や機能訓練室などを新設し、「八王子市生活福祉会館」と改称
平成3年 4月	結婚式場の愛称を「スウィングホール」とし、隣接地を駐車場用地として取得、整備し、駐車場を拡張
平成10年 4月	福祉会館の管理業務委託化を図り、組織改正により管理係を廃止し主査制を実施
平成13年 6月	結婚式場及び結婚相談を廃止
平成13年 7月	「大横福祉センター」に改称（老人福祉センターA型）
平成23年 6月	組織改正により「大横保健福祉センター」と改称。保健センターで行っていた母子・成人保健事業を大横・東浅川・南大沢の3つの保健福祉センターで圏域ごとに実施 恩方老人憩いの家（指定管理）を高齡者いきいき課へ移管
平成24年 3月	新大横保健福祉センターの建設に向け、西棟の取り壊しのため、東棟（旧結婚式場）を改装し、福祉センター機能を移転
平成25年 8月	組織改正により保健センターと合併。歯科保健事業を大横・東浅川・南大沢の圏域ごとに実施
平成27年 6月	新大横保健福祉センター開館 新センター開設に伴い「老人福祉センターA型」を廃止し、室内歩行用プールを新設
平成28年 3月	旧保健センター解体
平成28年 7月	駐車場利用開始

施設の規模

(1) 敷地面積	3, 261. 48㎡
(2) 構造	鉄筋コンクリート造
(3) 規模	地上4階地下1階
(4) 建築面積	766. 09㎡
(5) 延床面積	3, 485. 34㎡
(6) 駐車場	一般27台 軽6台 思いやり6台 車いす専用1台

東浅川保健福祉センターの沿革

昭和59年	6月	八王子市基本計画に総合福祉センターの建設を位置付け
昭和61年	4月	市制施行70周年の記念事業として建設を決定
昭和62年	3月	用地取得
	4月	総合福祉センター建設事業担当発足
昭和63年	7月	基本設計完了
平成元年	3月	実施設計完了
	6月	建設工事着工
平成3年	3月	竣工
	7月	開館（老人福祉センターA型）・身体障害者福祉センター（B型）
平成13年	7月	八王子市東浅川保健福祉センターに名称変更
平成18年	10月	八王子市保健福祉センター運営協議会発足 （大横福祉センター、東浅川保健福祉センター、 南大沢保健福祉センターの各運営協議会を統合）
平成21年	10月～12月	空調設備等改修工事、体育室屋根防水工事
平成23年	4月～6月	指導員控室改修工事
	5月	だれでもトイレ改修工事、あかちゃん・ふらっと改修工事
	6月	組織改正により、母子・成人保健事業の実施
平成28年	9月	受水槽及び高置水槽改修工事
平成30年	3月	マンホールトイレ設置工事、非常用直流電源装置蓄電池改修工事
	9～12月	トイレ改修・給排水衛生設備工事
	10月	教養娯楽室畳張り替え修繕

施設の規模

■(1)	敷地面積	6,113.55㎡
■(2)	構造	鉄骨鉄筋コンクリート造
■(3)	規模	地上5階 地下1階建
■(4)	建築面積	2,431.56㎡
■(5)	延床面積	8,720.69㎡
■(6)	駐車場	一般123台（センター63台、センター南60台）障害者用5台 思いやり1台

その他

- ・老人福祉センター(A型)・・・老人福祉法第20条の7
老人福祉法による老人福祉センターの設置及び運営について(S52.8.1.厚生省通達)
- ・身体障害者福祉センター(B型)・・・身体障害者福祉法第31条

南大沢保健福祉センターの沿革

平成元年	4月	八王子市基本計画に福祉センターの建設を位置付け
平成2年	3月	用地取得
平成2年	10月	土地信託による建設を決定
平成5年	12月	建設工事着工
平成7年	2月	「南大沢福祉センター」開設担当発足
平成8年	3月	竣工
	10月	開館（老人福祉センターA型・身体障害者福祉センターB型）
平成13年	7月	組織改正により「南大沢保健福祉センター」へ名称変更
平成18年	10月	八王子市保健福祉センター運営協議会発足 （大横福祉センター、東浅川保健福祉センター、 南大沢保健福祉センターの各運営協議会を統合）
平成23年	6月	地域拠点化により母子保健・成人保健事業を開始 組織改正により保健師・栄養士・嘱託員が増員 「保健センター南大沢分室」が所管替され、「南大沢保健 福祉センター分室」と名称変更し健診会場等に使用開始
平成25年	4月	健診等の保健事業会場を分室からセンター本体に変更
	5月	事務室、事務室2の一体化・拡張工事
	8月	組織改正により医療保険部となり、歯科保健事業を開始

【八王子市南大沢保健福祉センター分室】 R C地下1階 地上2階建

東京都八王子市南大沢二丁目17番地5

平成4年6月	開設「東京都八王子保健所 南大沢保健相談所」
平成9年4月	八王子市が取得「八王子市保健センター 南大沢分室」
平成26年7月	所管替に伴い、「八王子市地域子ども家庭支援センター南大沢」に変更

施設の規模

(1) 敷地面積	フレスコ南大沢	12,186.41㎡
(2) 延床面積	公共施設棟	14,183.81㎡
	南大沢保健福祉センター分	1,385.35㎡
(3) 構造	鉄筋コンクリート造(一部鉄骨造)	
(4) 規模	フレスコ南大沢	地下2階 地上14階
	公共施設棟	地下2階 地上3階
	南大沢保健福祉センター分	地上1階

令和元年（2019年）6月発行

発行 八王子市医療保険部
大横・東浅川・南大沢保健福祉センター

連絡先

大横	電話	(042) 625-9128
	FAX	(042) 627-5887
	所在地	〒192-0062 大横町11番35号
東浅川	電話	(042) 667-1331
	FAX	(042) 667-7829
	所在地	〒193-0834 東浅川町551番地1号
南大沢	電話	(042) 679-2205
	FAX	(042) 679-2214
	所在地	〒192-0364 南大沢二丁目27番地 フレスコ南大沢公共施設棟1階