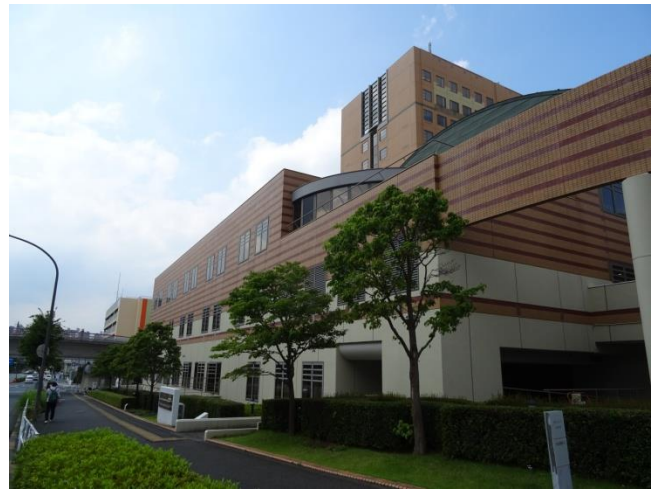


# 保健福祉センター 事業実績 令和元年度（2019年度）



八王子市医療保険部  
大横・東浅川・南大沢保健福祉センター



# 目 次

## I 施設概要

- 1 施設の概要・・・P2
- 2 利用案内・・・P3
- 3 職員構成・・・P4
- 4 運営協議会・・・P4

## II 事業概要

- |                   |                     |
|-------------------|---------------------|
| 1 相談事業・・・P5       | 8 その他の施設・・・P21      |
| 2 母子保健・・・P5       | 9 送迎バス・・・P24        |
| 3 歯科保健・・・P13      | 10 その他・センター行事・・・P25 |
| 4 成人保健・・・P15      | 11 各館施設案内・・・P29     |
| 5 介護予防・・・P15      | 12 利用状況の推移・・・P40    |
| 6 地区活動・・・P18      | 13 各センターの沿革・・・P48   |
| 7 高齢者・障害者福祉・・・P19 | 14 担当地域・・・P51       |

# I 施設概要

## 1 施設の概要

### (1) 大横保健福祉センター

大横保健福祉センターは、平成27年6月に開館した地上4階、地下1階の建物です。主に中央北部圏域の保健福祉拠点として、赤ちゃんから高齢者まで市民の健康づくりや高齢者の生きがいづくりを推進し、多世代交流や市民活動の場として親しまれています。

1階には受付、交流スペース、売店、2階は主に乳幼児健診等を行うフロア、地下1階には室内歩行用プールがあります。各会議室等は高齢者等の憩いの場や各種講座の開催のほか、団体や個人への貸し出しも行っています。さらに、館内には高齢者あんしん相談センター、シルバー人材センター、高齢者活動コーディネートセンター(愛称:センター元気)があり、保健福祉事業や保健師活動等と連携して対応をしています。また、災害時における市庁舎の代替災害対策本部(第1順位)にも指定されています。

### (2) 東浅川保健福祉センター

東浅川保健福祉センターは、平成3年7月総合福祉センターとして高尾駅から徒歩約11分の場所に開館しました。主に西部圏域の保健福祉拠点として、高齢者や障害者を対象に事業を開催すると共に、乳幼児から高齢者まで幅広い年齢層の健康を支える施設としてサービスを提供しています。

さらに、施設には室内プールや体育室、市民集会施設を併設し、広く市民の文化・コミュニティ活動やスポーツ・レクリエーション活動の場にもなっています。また、災害時における一時滞在施設及び市庁舎の代替災害対策本部(第2順位)にも指定されています。

### (3) 南大沢保健福祉センター

南大沢保健福祉センターは、平成8年10月に開館しました。南大沢駅より徒歩約4分の利用しやすい場所にあります。主に東南部圏域の保健福祉拠点として、複合ビル「フレスコ南大沢」の公共棟1階北側の1フロアにあり、多くの方に利用されています。館内には、浴室(月・水・金)のほか、交流高圧電界保健装置(ヘルストロン)などを設置してご利用いただいています。また、ボランティア団体や地域との交流も盛んで、音訳団体による録音室の活用なども行っています。他にも、健康づくり推進のため、地域ぐるみの健康啓発活動に力を入れており、フラワーフェスティバル由木やセンターまつりにも積極的に参加しています。

## 2 利用案内

### (1) 利用案内

	大横	東浅川	南大沢
開館日	毎日 ただし、毎月第1日曜日と年末年始(12月29日～1月3日)は除く。	毎日 ただし、毎月第2月曜日と年末年始(12月29日～1月3日)は除く。	毎週月曜～土曜日 敬老の日 ※毎週日曜日、敬老の日を除く祝日・年末年始(12月29日～1月3日)は休館。
開館時間	午前9時～午後9時 ただし、日曜日・祝日は午後5時まで。	午前9時～午後9時	午前9時～午後5時

### (2) 施設案内 (憩いの場) (P20に詳細を説明)

	施設名	利用できる曜日							時間			
		月	火	水	木	金	土	日				
憩いの場	囲碁・将棋	大横	×	×	○	○	○	×	×	午前9時	～	午後5時
		東浅川	○	○	○	○	○	×	×	午前9時	～	午後5時
		南大沢	○	○	○	○	○	○	×	午前9時	～	午後5時
	踊り等	大横	×	×	○	○	○	×	×	午前9時	～	午後5時
		東浅川	○	○	○	○	○	×	×	午後1時	～	午後2時
		南大沢	×	×	×	×	○	×	×	午後1時	～	午後4時
	浴室	東浅川	×	×	○	○	○	×	×	午前11時	～	午後3時
		南大沢	○	×	○	×	○	×	×	午前11時	～	午後3時
	カラオケ	大横	×	×	○	○	○	×	×	午前9時	～	午後5時
		東浅川	○	○	○	○	○	×	×	午前9時30分	～	午前11時
			午後2時	～	午後3時							
		南大沢	○	○	○	○	○	×	×	午前9時30分	～	正午
	○		○	×	×	×	×	×	午後1時30分	～	午後3時30分	
	ヘルストロン	大横	○	○	○	○	○	○	○	午前9時	～	午後5時
		東浅川	○	○	○	○	○	○	○	午前9時	～	午後5時
南大沢		○	○	○	○	○	○	×	午前9時	～	午後5時	

### 3 職員構成 (令和2年3月31日現在)

#### (1) 正規職員

職種	センター名	大横	東浅川	南大沢
	館長	1名	1名	1名
事務・技術職	課長補佐	-	1名	-
	主査	3名	2名	1名
	主任・主事	5名	2名	2名
	主任(再任用)	-	1名	1名
保健師	課長補佐	2名	-	-
	主査	-	2名	2名
	主任・主事	13名	10名	10名
	主任(再任用)	-	1名	-
歯科衛生士	主査	-	-	1名
	主任	1名	1名	-
管理栄養士	主任・主事	2名	1名	1名
合計		27名	22名	19名

#### (2) 嘱託員・臨時職員

	センター名	大横	東浅川	南大沢
事務	嘱託員	8名	9名	3名
	臨時職員	3名	2名	1名
手話通訳	嘱託員	2名	1名	2名
保健師・助産師	嘱託員	6名	6名	6名
心理発達相談	嘱託員	1名	1名	1名
合計		20名	19名	13名

### 4 運営協議会

3 保健福祉センター(大横保健福祉センター・東浅川保健福祉センター・南大沢保健福祉センター)の運営に関する基本的事項について協議するため、14名の委員による「八王子市保健福祉センター運営協議会」を設置しています。

## II 事業概要

### 1 相談事業

#### 保健福祉・栄養・歯科相談

保健福祉や健康・育児・栄養・歯科等に関する相談を保健師・栄養士・歯科衛生士等が行っています。

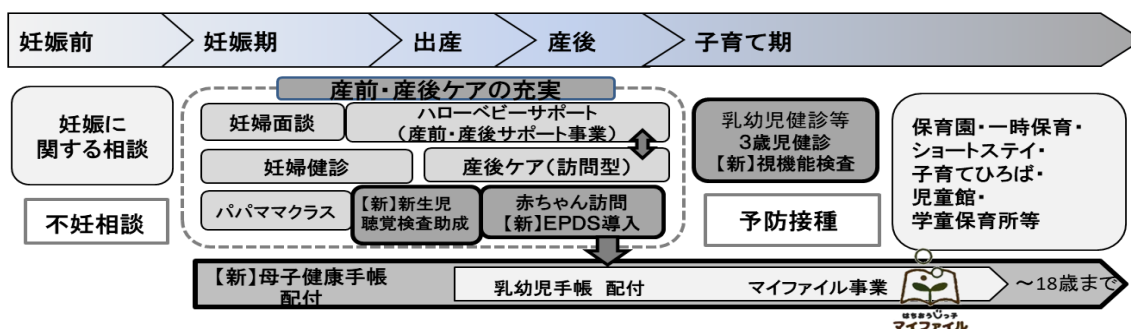
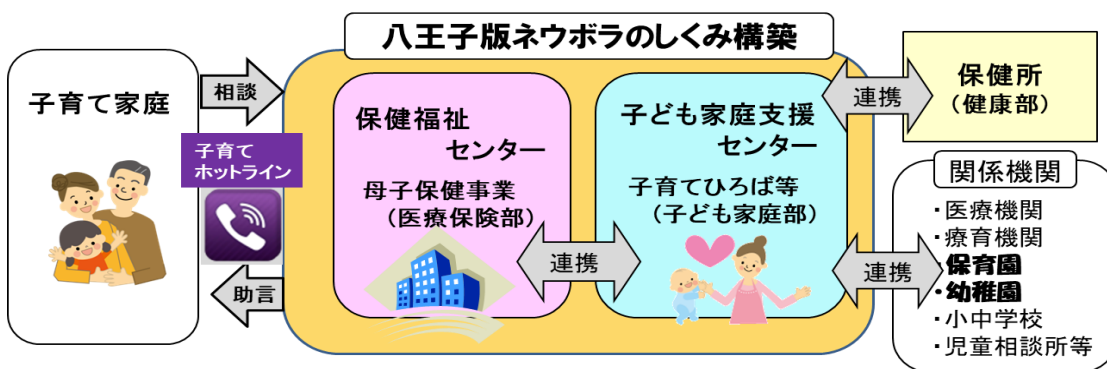
ア. 実施状況

(面接は予約制)

センター名	年度	27	28	29	30	元
大横	実施回数	247	348	347	347	348
	利用者数	2,267	4,850	5,164	4,033	6,219
東浅川	実施回数	348	347	347	327	346
	利用者数	3,989	4,030	4,544	4,719	4,649
南大沢	実施回数	299	299	297	295	293
	利用者数	7,152	5,780	4,715	5,743	5,304
3館合計	実施回数	894	994	991	969	987
	利用者数	13,408	14,660	14,423	14,495	16,172

### 2 母子保健

安心して妊娠、出産、子育てができるよう、妊娠期から切れ目ない支援を「八王子版ネウボラ」として展開しています。(H28.4開始)



3つの保健福祉センターと6か所の子ども家庭支援センターを子育て世代包括支援センターとして位置づけ、毎月1回特定妊婦支援会議を行っています。

## (1) 妊娠届の受付・母子健康手帳の交付

保健福祉センターでの受付に加え、市民課、南口総合事務所、地域事務所でも実施しています。また、各所で受理された妊娠届出書は保健福祉センターに集約されます。

### ア. 実施状況

センター名	年度	27	28	29	30	元
大横	センターでの受理	32	324	493	567	497
	※センター以外での受理	-	1,720	618	566	565
東浅川	センターでの受理	61	421	561	533	517
	※センター以外での受理	-	218	574	575	491
南大沢	センターでの受理	443	646	726	666	709
	※センター以外での受理	-	363	591	491	438
3館合計	センターでの受理	536	1,391	1,780	1,766	1,723
	※センター以外での受理	3,271	2,301	1,783	1,632	1,494
センター以外を含めた合計		3,807	3,692	3,563	3,398	3,217

※センター以外とは、各圏域内の市民部各事務所、市民課のことを指します。

## (2) 妊娠期支援事業

八王子版ネウボラを推進するため妊娠届出後の全ての妊婦を対象に各保健福祉センターで面談を実施するとともに、育児パッケージの配布を行っています。

また、妊婦面談をされていない妊婦には、手紙を送付し面談の勧奨を行っています。

### ア. 妊婦面談及び育児パッケージ配布数

H28.4開始

センター名	年度	27	28	29	30	元
大横	妊婦面談数	-	725	912	940	835
	要支援者数	-	135	140	205	215
	育児パッケージ配布数	-	728	923	945	841
東浅川	妊婦面談数	-	767	936	844	765
	要支援者数	-	131	147	135	166
	育児パッケージ配布数	-	772	947	858	769
南大沢	妊婦面談数	-	947	1,003	931	948
	要支援者数	-	114	136	161	213
	育児パッケージ配布数	-	946	1,006	940	954
3館合計	妊婦面談数	-	2,439	2,851	2,715	2,548
	要支援者数	-	380	423	501	594
	育児パッケージ配布数	-	2,446	2,876	2,743	2,564



### (3) 健康教育(母性科)

母体の健康管理、妊娠、出産、育児に関する知識の習得及び仲間づくりを目的とした、パパママクラス、プレママ料理教室等の講義・実習・グループワーク等を行っています。

ア. 対象 妊婦及びその家族の方、その他

イ. 実施状況

センター名	年度	27	28	29	30	元
大横	実施回数	11	11	15	18	17
	利用者数	343	364	348	394	323
東浅川	実施回数	15	21	17	28	21
	利用者数	425	445	413	412	331
南大沢	実施回数	14	18	27	29	19
	利用者数	427	552	789	855	667
3館合計	実施回数	40	50	59	75	57
	利用者数	1,195	1,361	1,550	1,661	1,321

### (4) 健康教育(育児科)

子育て支援を目的とした保健師・栄養士による離乳食講習会や幼児食講習会、親支援事業の教育・相談を行っています。

ア. 対象 乳幼児及びその家族の方

イ. 実施状況

センター名	年度	27	28	29	30	元
大横	実施回数	28	24	24	28	27
	利用者数	553	516	409	470	420
東浅川	実施回数	14	22	22	23	13
	利用者数	351	553	506	906	284
南大沢	実施回数	31	27	26	27	22
	利用者数	1,154	886	554	452	385
3館合計	実施回数	73	73	72	78	62
	利用者数	2,058	1,955	1,469	1,828	1,089

### (5) はちおうじっ子 子育てほっとライン

妊娠・出産・子育て相談案内窓口として大横保健福祉センター内に設置し、保健師等による電話相談及びメール相談を行っています。

ア. 相談件数

H29.10開始

年度	29			30			元		
	平日	土日祝	合計	平日	土日祝	合計	平日	土日祝	合計
-									
電話	91	8	99	210	49	259	230	34	264
メール	3	0	3	7	2	9	5	2	7
合計	94	8	102	217	51	268	235	36	271

## (6) マイファイル 乳幼児手帳の配布

「はちおうじっ子、切れ目ない支援事業」

マイファイルは、子どもの誕生から自立に向けた就労期までの切れ目ない支援をするため、子どもの成長に関する情報を一つにまとめるためのものです。八王子版ネウボラでは、子どもの成長や発達を保護者の方が記録する「乳幼児手帳」とその他相談記録をサポートファイルとして保管できるマイファイルを配布しています。

## (7) 受診費用助成

妊娠届時に都内の医療機関で利用できる受診票を交付しています。その他都外の医療機関や助産所で妊婦健診、新生児聴覚検査を受診した方には、費用の償還払いを実施しています。

ア. 妊婦健康診査受診票受理数(都内医療機関委託)

	年度	27	28	29	30	元
3館合計	利用者延べ数		45,684	43,924	42,039	40,037

イ. 妊婦健康診査費用助成(都外医療機関)

センター名	年度	27	28	29	30	元
大横	申請者数	230	213	174	192	150
東浅川	申請者数	144	161	158	135	118
南大沢	申請者数	289	254	230	209	211
3館合計	申請者数	663	628	562	536	479
	受診件数		4,147	3,823	3,459	3,068

ウ. 妊婦健康診査受診票受理数(助産院委託)

	年度	30	元
3館合計	利用者延べ数	95	116

エ. 新生児聴覚検査受理数(都内医療機関委託)

R1. 4月開始

	年度	元
3館合計	利用者延べ数	2,457

オ. 新生児聴覚検査費用助成(都外医療機関)

センター名	年度	元
大横	申請者数	62
東浅川	申請者数	48
南大沢	申請者数	100
3館合計	申請者数	210

## (8) 産後ケア

出産後のサポートが必要なお母さんが赤ちゃんと一緒に自宅で休息、授乳、育児などの助産師ケアを受けられます。(平成30年8月～)

ア. 対象者 生後5か月未満までで、次の利用条件に当てはまる方。

イ. 利用要件 ①市内在住、②家族から援助の不足、③育児不安や心身の不調

ウ. 利用料金 2時間以内で1,600円(減免措置有)

エ. 利用回数 原則3回まで(最大7回まで)

オ. 利用できる曜日と時間 月曜日から金曜日の9時～17時

年度	30	元
申請者数	168	221
利用者数	262	368

## (9) 訪問指導

こんにちは赤ちゃん訪問事業等を通じて家庭訪問し、妊産婦及び家族の健康管理、乳幼児の発育、発達や育児相談等の支援を行っています。

- ア. 対象 妊婦、産婦、乳幼児及びその家族の方
- イ. 実施状況（延数）

（保健師等「職員」による訪問）

センター名	年度	27	28	29	30	元
大横	妊婦	24	54	30	57	57
	産婦	969	927	771	910	887
	乳児 (未熟児含む)	1,033	993	793	925	903
	(再掲) * 4か月までの乳児	833	901	667	861	816
	幼児	442	533	328	397	385
	小学生以上	140	161	62	85	106
東浅川	妊婦	41	71	55	60	42
	産婦	1,068	985	923	1,032	961
	乳児 (未熟児含む)	1,096	1,029	942	1,090	999
	(再掲) * 4か月までの乳児	892	913	805	933	847
	幼児	356	224	339	440	400
	小学生以上	76	55	44	75	63
南大沢	妊婦	15	31	30	32	62
	産婦	946	769	833	1,017	1,035
	乳児 (未熟児含む)	987	809	869	1,054	1,057
	(再掲) * 4か月までの乳児	805	731	763	930	873
	幼児	401	259	174	326	357
	小学生以上	61	25	17	35	65
3館合計	妊婦	80	156	115	149	161
	産婦	2,983	2,681	2,527	2,959	2,883
	乳児 (未熟児含む)	3,116	2,831	2,604	3,069	2,959
	(再掲) * 4か月までの乳児	2,530	2,545	2,235	2,724	2,536
	幼児	1,199	1,016	841	1,163	1,142
	小学生以上	277	241	123	195	234

\* 生後4か月までの乳児：赤ちゃん訪問件数

（新生児訪問指導員（外部委託分）による訪問）

センター名	年度	27	28	29	30	元
大横	新生児	1,262	1,166	1,330	761	824

## (10) 乳幼児健康診査

乳幼児健康診査を集団にて実施しています。各健康診査においては、「医師・歯科医師による診察の他、専門職（保健師、栄養士、歯科衛生士、心理相談員）による相談も行っています。

ア.対象 市内在住の3～4か月児、1歳6か月児、3歳児

イ.実施状況

3 ~ 4 か 月 児	センター名	年度	27	28	29	30	元
			総実施回数	72	72	72	72
	大横	受診者数	1,196	1,148	1,065	1,046	1,048
	東浅川	受診者数	1,172	1,100	1,110	1,073	993
	南大沢	受診者数	1,396	1,286	1,157	1,177	999
	3館合計	対象者数	3,881	3,626	3,456	3,407	3,152
		受診者数	3,764	3,534	3,332	3,296	3,040
		受診率	97.0%	97.5%	96.4%	96.7%	96.4%

1 歳 6 か 月 児	センター名	年度	27	28	29	30	元
			総実施回数	72	72	72	72
	大横	受診者数	1,112	1,196	1,142	1,109	1,061
	東浅川	受診者数	1,172	1,206	1,176	1,118	1,086
	南大沢	受診者数	1,379	1,441	1,322	1,240	1,173
	3館合計	対象者数	3,867	4,073	3,836	3,653	3,527
		受診者数	3,663	3,843	3,640	3,467	3,320
		受診率	94.7%	94.4%	94.9%	94.9%	94.1%

3 歳 児	センター名	年度	27	28	29	30	元
			総実施回数	72	72	72	72
	大横	受診者数	1,184	1,158	1,158	1,144	1,159
	東浅川	受診者数	1,214	1,193	1,198	1,227	1,114
	南大沢	受診者数	1,505	1,496	1,424	1,465	1,271
	3館合計	対象者数	4,313	4,139	4,063	4,076	3,882
		受診者数	3,903	3,847	3,780	3,836	3,544
		受診率	90.5%	92.9%	93.0%	94.1%	91.3%

※6～7か月児・9～10か月児に対しては、委託契約医療機関で個別に健康診査を行っています。

### (11) 経過観察健康診査

乳幼児健康診査の後など、発育・発達面の経過観察や専門医の健診が必要な乳幼児に対して、専門職（医師、心理相談員、保健師、栄養士、保育士）が対応しています。

ア. 対象 乳幼児健康診査等により経過観察が必要とされた乳幼児

イ. 実施状況 (予約制)

センター名	年度	27	28	29	30	元
	総実施回数	36	36	36	36	36
大横	受診者数	78	98	111	132	97
東浅川	受診者数	93	122	139	158	151
南大沢	受診者数	100	123	90	66	95
3館合計	受診者数	271	343	340	356	343

### (12) 発達健康診査

乳幼児健康診査の後など、運動・精神発達の経過観察や専門医の健診が必要な乳幼児に対して、専門職（医師、理学療法士、保健師、栄養士、保育士）が対応しています。

ア. 対象 乳幼児健康診査等により経過観察が必要とされた乳幼児

イ. 実施状況 (予約制)

センター名	年度	27	28	29	30	元
	総実施回数	36	36	36	36	36
大横	受診者数	126	122	84	85	63
東浅川	受診者数	110	101	109	100	100
南大沢	受診者数	66	92	70	86	81
3館合計	受診者数	302	315	263	271	244

### (13) 心理発達相談

子どもの精神発達・言語発達・社会性・しつけ（食事・睡眠・排泄・生活習慣）等の相談に対して、専門的な知識を持った心理相談員が相談を行っています。

ア. 対象 乳幼児健康診査等により経過観察が必要とされた乳幼児

イ. 実施状況 (予約制)

センター名	年度	27	28	29	30	元
大横	受診者数	301	279	276	244	260
東浅川	受診者数	235	241	314	345	308
南大沢	受診者数	301	338	284	350	318
3館合計	受診者数	837	858	874	939	886

心理遊びのグループ	年度	27	28	29	30	元
	実施回数	12	12	12	12	11
大横	受診者数	238	234	145	173	214
東浅川	受診者数	210	182	151	148	85
南大沢	受診者数	集計方法が異なるため未記載	162	114	138	188

#### (14) 母子栄養食品支給

母体の保護及び乳児の健康増進のため、生活保護世帯等の妊産婦・乳児に対し粉ミルクを無料で支給しています。

ア. 対象 生活保護世帯・非課税世帯等の妊産婦・乳児

イ. 実施状況

センター名	年度	27	28	29	30	元
大横	申請件数	3	2	3	5	1
東浅川	申請件数	5	1	0	0	0
南大沢	申請件数	1	0	0	2	3
3館合計	申請件数	9	3	3	7	4

#### (15) 保健指導票の交付

経済的理由により、保健指導を受ける事が困難な妊産婦及び乳幼児に対し、必要な保健指導を医療機関で受けられるように保健指導票を交付しています。

ア. 対象 生活保護世帯・非課税世帯等の妊産婦・乳幼児

イ. 実施状況

センター名	年度	27	28	29	30	元
大横	交付枚数	41	23	28	32	48
東浅川	交付枚数	21	14	44	34	49
南大沢	交付枚数	13	16	25	6	45
3館合計	交付枚数	75	53	97	72	142

#### (16) 養育医療の申請の受付

指定医療機関で受けた入院医療に要する費用の助成を行うための申請の受付と保健師による面談を行っています。

ア. 受付件数

センター名	年度	27	28	29	30	元
大横	申請件数	27	24	25	29	32
東浅川	申請件数	20	23	26	19	25
南大沢	申請件数	32	29	22	14	26
3館合計	申請件数	79	76	73	62	83

### 3 歯科保健

#### (1) 一般歯科健康診査（妊婦）

歯科健康診査の他に、歯科医師及び歯科衛生士による集団保健指導を行っています。

ア. 対象 妊婦（初産・経産問わず）

イ. 実施状況

（予約制）

センター名	年度	27	28	29	30	元
大横	実施回数	12	12	12	12	11
	受診者数	66	88	61	101	60
東浅川	実施回数	6	6	12	12	12
	受診者数	59	65	91	83	55
南大沢	実施回数	11	12	12	12	11
	受診者数	58	60	67	68	74
3館合計	実施回数	29	30	36	36	34
	受診者数	183	213	219	252	189

#### (2) 乳幼児歯科相談

ア 健康教育

月齢に応じた歯科保健講話、はみがき実習、相談を実施しています。

(ア) 内容 乳幼児等の歯科教育

(イ) 実施状況

センター名	年度	27	28	29	30	元
大横	実施回数	33	39	38	42	36
	大人人数	338	403	610	640	568
	子ども人数	307	412	763	744	603
東浅川	実施回数	47	53	52	38	37
	大人人数	707	795	702	393	252
	子ども人数	693	758	686	367	195
南大沢	実施回数	85	83	23	24	32
	大人人数	744	922	250	274	502
	子ども人数	673	554	234	250	490
3館合計	実施回数	165	175	113	104	105
	大人人数	1,789	2,120	1,562	1,307	1,322
	子ども人数	1,673	1,724	1,683	1,361	1,288

## イ 歯科健康診査

乳歯う蝕の予防や良好な口腔・顎・顔面の成長発達及び適切な口腔機能の獲得を支援するために、2歳児及び2歳6か月児に対し、歯科健康診査と必要に応じて歯科保健指導等を行っています。

平成31年2月より、歯科健診を受診する機会のない未就園児を対象に4歳5歳の歯科健診も始めました。

### (ア) 実施状況

センター名	年度	27	28	29	30	元
大横	受診者数	456	492	472	448	369
	受診者数	426	457	514	412	451
南大沢	受診者数	595	660	593	487	426
	実施回数	36	36	36	36	36
3館合計	受診者数	1,477	1,609	1,579	1,347	1,246

## ウ 母子歯科健康相談（所内相談・教育時相談）

乳幼児の保護者に対して、歯科衛生士による電話・面接相談を行っています。

### (ア) 実施状況（P5「保健福祉・栄養・歯科相談」のうち、歯科相談の再掲）

センター名	年度	27	28	29	30	元
大横	実施回数	48	60	37	39	36
	利用者数	320	331	280	170	62
東浅川	実施回数	74	69	79	87	80
	利用者数	297	401	337	145	250
南大沢	実施回数	140	131	81	74	49
	利用者数	742	569	337	343	132
3館合計	実施回数	262	260	197	200	165
	利用者数	1,359	1,301	954	658	444

## (3) 成人歯科健康教育

歯科疾患の予防及び治療、歯周病予防教室等日常生活における歯口清掃、義歯の機能及びその管理等の正しい理解について、歯科衛生士による集団健康教育を行っています。

### ア. 実施状況（P15「健康教育」のうち、歯科教育の再掲）（予約制）

センター名	年度	27	28	29	30	元
大横	実施回数	14	22	25	13	9
	利用者数	155	346	547	460	500
東浅川	実施回数	12	16	20	14	14
	利用者数	384	621	673	439	294
南大沢	実施回数	57	49	18	38	24
	利用者数	381	376	257	460	410
3館合計	実施回数	83	87	63	65	47
	利用者数	920	1,343	1,477	1,359	1,204



#### (4) 成人歯科健康相談

口腔歯肉、歯牙の状態等について行う観察及びそれに基づく相談指導並びに歯垢及び歯石の除去、ブラッシング等について歯科衛生士が相談指導を行っています。

ア. 実施状況（P5「保健福祉・栄養・歯科相談」のうち、歯科相談の再掲）

センター名	年度	27	28	29	30	元
大横	実施回数	39	36	31	37	15
	利用者数	70	53	55	64	18
東浅川	実施回数	58	40	36	25	31
	利用者数	621	649	44	31	122
南大沢	実施回数	96	77	47	51	31
	利用者数	602	574	236	257	200
3館合計	実施回数	193	153	114	113	77
	利用者数	1,293	1,276	335	352	340

## 4 成人保健 健康教育

保健師・栄養士・歯科衛生士等による生活習慣病の予防及び健康増進についての健康教育を行っています。

ア. 実施状況

センター名	年度	27	28	29	30	元
大横	利用者数	3,254	3,408	3,392	3,481	3,744
東浅川	利用者数	5,954	5,525	4,947	4,680	5,247
南大沢	利用者数	5,912	5,073	5,103	4,870	4,331
3館合計	利用者数	15,120	14,006	13,442	13,031	13,322

## 5 介護予防

65歳以上、介護保険認定非該当の方を対象に要介護状態等となることを予防し、地域において自立した日常生活が営めるよう各種介護予防教室や地域での介護予防活動の支援を実施しています。令和元年度からは、高齢者いきいき課とともに作成した「八王子けんこう体操」を広く市民に啓発するため、DVDの貸出と配布を開始しました。また、健康づくりサポーターと協働して地域での健康づくりの取り組みを推進しています。

## (1) 介護予防教室

体操や歌を通して日常生活に介護予防を定着させることを目的に約3か月、週に1回のペースで実施しています。

### ア. 実施状況

センター名	年度	27	28	29	30	元
大横	実施回数	61	52	25	17	26
	利用者数	810	742	348	308	624
東浅川	実施回数	101	32	32	40	36
	利用者数	1,637	752	808	996	783
南大沢	実施回数	89	102	94	94	85
	利用者数	1,760	1,992	1,614	1,922	1,637
3館合計	実施回数	251	186	151	151	147
	利用者数	4,207	3,486	2,770	3,226	3,044

## (2) 介護予防講座

認知症予防等による地域のニーズに合わせたテーマの講座で知識の普及啓発を行っています。

### ア. 実施状況

センター名	年度	27	28	29	30	元
大横	実施回数	5	4	4	5	5
	利用者数	186	132	129	202	234
東浅川	実施回数	15	23	11	8	6
	利用者数	428	564	293	200	191
南大沢	実施回数	16	20	14	22	17
	利用者数	267	509	348	559	616
3館合計	実施回数	36	47	29	35	28
	利用者数	881	1,205	770	961	1,041

## (3) ボランティア養成

ア. 対象 健康づくりサポーターとして、活動できる方

### イ. 実施状況

センター名	年度	27	28	29	30	元
大横	実施回数	7	10	16	10	5
	利用者数	112	141	184	248	90
東浅川	実施回数	7	39	13	24	5
	利用者数	136	233	288	243	113
南大沢	実施回数	53	85	91	123	107
	利用者数	277	352	283	235	301
3館合計	実施回数	67	134	120	157	117
	利用者数	525	726	755	726	504

#### (4) 介護予防地域活動支援

ア. 対象 介護予防教室卒業者の自主サークルや地域の団体等

イ. 実施状況

##### ①職員実施数

センター名	年度	27	28	29	30	元
大横	実施回数	20	31	42	35	20
	利用者数	130	451	706	511	324
東浅川	実施回数	39	68	40	44	40
	利用者数	352	1,037	781	543	397
南大沢	実施回数	82	55	53	14	16
	利用者数	1,302	985	905	327	328
3館合計	実施回数	141	154	135	93	76
	利用者数	1,784	2,473	2,392	1,381	1,049

##### ②健康づくりサポーター等実施数

センター名	年度	27	28	29	30	元
大横	実施回数	-	-	81	676	633
	利用者数	-	-	914	7,560	8,777
東浅川	実施回数	-	-	600	648	660
	利用者数	-	-	11,004	10,948	11,260
南大沢	実施回数	427	531	565	591	497
	利用者数	5,389	6,984	7,779	8,600	7,269
3館合計	実施回数	427	531	1,246	1,915	1,790
	利用者数	5,389	6,984	19,697	27,108	27,306

※大横・東浅川は平成29年度より集計開始

#### (5) 理学療法士による健康相談

症状に応じた運動方法についての相談を理学療法士が行っています。

ア. 対象 65歳以上で、介護保険認定非該当の方

イ. 実施状況

(予約制)

センター名	年度	27	28	29	30	元
大横	実施回数	12	12	12	12	12
	利用者数	51	42	48	46	46
東浅川	実施回数	17	18	18	12	12
	利用者数	97	93	77	48	48
南大沢	実施回数	12	12	12	12	12
	利用者数	57	51	49	51	49
3館合計	実施回数	41	42	42	36	36
	利用者数	205	186	174	145	143

## (6) センター体操

大横は、高齢者あんしん相談センター大横との共催により「おおよこ毎日体操」を月～金曜日の午前9時30分から、南大沢はラジオ体操を月～土曜日の午前9時10分及び月・水・金曜日の午前10時45分から、東浅川は「健康体操」を月～金曜日の9時30分から実施しています。

センター名	年度	27	28	29	30	元
大横	参加市民数	-	-	4,047	5,364	4,725
東浅川	参加市民数	-	-	-	1,768	4,282
南大沢	参加市民数	-	-	-	2,277	2,189

東浅川は平成30年11月から実施

## 6 地区活動(母子・成人・介護予防)

### (1) 地域活動支援等

市内の地域で活動している団体等に対し、出張して広く健康づくりに関する普及啓発を行うとともに、地域での活動支援を行っています。

- ア. 対象 地域の組織、団体会員からの依頼に対応
- イ. 内容 発育・発達、栄養、子育て、生活習慣病予防、介護予防に関すること
- ウ. 実施状況

センター名	年度	27	28	29	30	元
大横	実施回数	30	39	136	64	37
	利用者数	584	588	2,121	2,661	1,066
東浅川	実施回数	101	125	103	62	53
	利用者数	2,323	2,440	2,212	1,985	991
南大沢	実施回数	245	101	82	90	70
	利用者数	4,439	3,012	1,679	1,881	1,477
3館合計	実施回数	376	265	321	216	160
	利用者数	7,346	6,040	6,012	6,527	3,534

### (2) 地域活動(普及啓発)

- ア. 対象 市民センターまつりやフレスコ南大沢に来所された方
- イ. 内容 血管年齢測定や骨密度測定などを通じた健康づくりのための活動
- ウ. 実施状況

センター名	年度	27	28	29	30	元
南大沢	実施回数	19	21	7	16	16
	利用者数	4,911	3,156	1,419	2,368	2,105

## 7 高齢者・障害者 福祉

### (1) 生きがいくりの教室

高齢の方及び障害のある方を対象とした「生きがいくりの教室」を開催し、教養の向上、健康の増進、生きがいの高揚、社会参加の促進、参加者間の交流などを支援しています。

- ア. 対象 60歳以上の方及び障害のある方
- イ. 実施状況

センター名	年度	27	28	29	30	元
大横	実施回数	143	148	138	148	129
	利用者数	2,463	2,347	2,179	2,283	2,029
東浅川	実施回数	136	124	128	132	128
	利用者数	6,280	4,637	4,804	5,161	5,200
南大沢	実施回数	156	162	129	118	94
	利用者数	2,011	2,090	2,096	2,103	1,879
3館合計	実施回数	435	434	395	398	351
	利用者数	10,754	9,074	9,079	9,547	9,108

### (2) 障害者(児)教室

障害のある方(児)を対象とした教室を開催し、健康の増進、生きがい高揚、社会参加の促進、参加者間の交流などを支援しています。

- ア. 対象 障害のある方及びその家族の方
- イ. 実施状況

センター名	年度	27	28	29	30	元
大横	実施回数	10	11	12	12	11
	利用者数	103	84	69	107	54
東浅川	実施回数	86	78	75	75	69
	利用者数	3,319	2,664	2,359	2,128	2,068
南大沢	実施回数	91	90	92	92	82
	利用者数	1,040	916	928	933	793
3館合計	実施回数	187	179	179	179	162
	利用者数	4,462	3,664	3,356	3,168	2,915

### (3) 手話講習会

初級・中級手話講習会を開催し、手話通訳ボランティアの養成及び聴覚障害のある方に対する理解の促進を図っています。

- ア. 対象 市内在住、在勤、在学の16歳以上の方
- イ. 実施状況

センター名	年度	27	28	29	30	元
大横	実施回数	34	34	34	34	34
	利用者数	672	1,496	1,102	1,032	1,046
東浅川	実施回数	102	68	68	68	68
	利用者数	2,718	2,115	2,438	1,930	1,769
南大沢	実施回数	68	68	68	68	68
	利用者数	1,243	1,160	1,260	1,375	855
3館合計	実施回数	204	170	170	170	170
	利用者数	4,633	4,771	4,800	4,337	3,670

#### (4) 音訳講習会（南大沢）

視覚障害者向け音訳ボランティアの養成を図るために講習会を開催しています。

ア. 対象 市内在住・在勤・在学者

イ. 実施状況

年度	27	28	29	30	元
実施回数	9	9	9	9	13
利用者数	63	65	85	171	120

#### (5) 緊急一時保護（東浅川・南大沢）

在宅心身障害児の保護者又は家族の方が通院や冠婚葬祭などの理由により一時的に家庭で介護ができなくなった時に一時保護を行っています。

ア. 対象 市内在住で小学校入学前までの、次のいずれかをお持ちの在宅障害児

- ・身体障害者手帳（1～3級）
- ・愛の手帳（1～4度）

※ただし医療行為・処置等が必要な児童は対象としない。

イ. 利用方法・時間 事前に登録をし、保護事由が発生した時に一時保護の申請を受付

#### (6) 憩いの場

高齢の方や障害のある方を対象につどいの場を提供し、社会参加や利用者間の交流を促進します。囲碁や将棋のできる教養娯楽室、カラオケや踊り等が楽しめる大広間を憩いの場として開放しています。

また、浴室や交流高圧電界保健装置（ヘルストロン）を設置しています。

ア. 対象 60歳以上の方及び障害のある方

イ. 実施状況

①憩いの場（カラオケや踊り等）

センター名	年度	27	28	29	30	元
大横	実施日数	150	147	147	150	135
	利用者数	9,221	9,108	8,355	4,492	4,203
東浅川	実施日数	348	347	347	327	317
	利用者数	48,248	48,868	47,891	46,633	43,280
南大沢	実施日数	294	293	293	292	264
	利用者数	24,641	24,679	22,619	20,153	15,416
3館合計	利用者数	82,110	82,655	78,865	71,278	62,899

②浴室

センター名	年度	27	28	29	30	元
東浅川	実施日数	151	148	147	139	139
	利用者数	10,979	10,537	9,923	9,860	10,023
南大沢	実施日数	138	145	139	145	130
	利用者数	10,414	11,102	11,971	13,064	11,808
2館合計	利用者数	21,393	21,639	21,894	22,924	21,831

③ヘルストロン

センター名	年度	27	28	29	30	元
大横	実施日数	331	348	341	347	317
	利用者数	30,008	33,146	32,228	33,397	29,833
東浅川	実施日数	348	347	347	327	317
	利用者数	26,067	28,520	27,781	28,888	28,267
南大沢	実施日数	294	293	293	292	264
	利用者数	20,505	20,347	19,159	17,759	15,760
3館合計	利用者数	76,580	82,013	79,168	80,044	73,860

## (7) 団体利用

高齢の方や障害のある方の団体、及びボランティア団体の自主的な活動を支援するために、大横保健福祉センターでは創作室や健康運動室など、東浅川保健福祉センターでは集会室、体育室や創造活動室など、南大沢保健福祉センターでは研修室などの無料貸出しを行っています。

- ア. 対象 利用登録団体（高齢の方や障害のある方の団体及びボランティア団体）
- イ. 実施状況

センター名	年度	27	28	29	30	元
大横	実施日数	331	348	339	352	317
	利用者数	12,915	17,885	21,038	22,110	20,393
東浅川	実施日数	348	347	347	327	317
	利用者数	98,924	98,207	90,123	83,425	74,433
南大沢	実施日数	294	293	293	292	264
	利用者数	13,337	12,207	12,163	11,767	10,484
3館合計	利用者数	125,176	128,299	123,324	117,302	105,310

## 8 その他の施設

### (1) 歩行用プール（大横）

ウォーキング専用のコースで水深の浅いプールです。遊泳はできません。

ア. 利用時間 月～土曜日の午前10時～午後4時

イ. 利用料金

(ア) (2時間) 大人・子ども100円

(イ) 高齢の方（市内在住の60歳以上）は無料

(ウ) 障害のある方は無料（介助のための付添人も無料）

ウ. 利用状況（平成27年6月より運用開始）

年度	27	28	29	30	元
日数	239	287	281	282	254
利用者数	12,311	13,747	14,359	14,755	13,381

プールウォーキング教室等 30教室358名（元年度）

## (2) 室内プール（東浅川）

市民の健康づくりやスポーツ活動の場として室内プールを設置しています。  
25m×10mを5コースに分けてあり、うち2コースはウォーキングコースとして水深が浅くなっています。

- ア. 利用時間 午前10時～午後8時（受付は午後7時30分まで）  
※月～金曜日の午前中は、高齢の方と障害のある方の専用時間帯  
※金曜日の午後3時～6時は、障害のある方専用時間帯

### イ. 利用料金

- (ア) (1時間) 大人200円 子ども 70円  
(回数券) 大人 2,000円 子ども 700円  
※土曜日は、子どもは無料

※子どもは3歳以上中学生以下を指します

- (イ) 高齢の方（市内在住の60歳以上）は無料  
(ウ) 障害のある方は無料（介助のための付添人も無料）

### ウ. 利用状況

年 度		27	28	29	30	元
日 数		323	328	328	322	306
利用者数	無 料	61,346	63,614	62,964	64,132	57,869
	有 料	11,926	13,370	11,896	12,188	10,939
	合 計	73,272	76,984	74,860	76,320	68,808

## (3) 会議室・創作室・健康運動室等（大横）

市民のコミュニティ活動やレクリエーション活動の場として、会議室・創作室・健康運動室等の一般貸出しも行っています。

- ア. 利用時間 午前9時～午後9時（ただし、日曜・祝日は午後5時まで）  
イ. 利用料金（午前・午後・夜間、3時間～4時間で300円～1,400円）  
ウ. 実施状況（一般貸出のみ）

施 設 名	年 度	27	28	29	30	元
創作室	実施回数	7	34	53	53	58
	利用者数	157	378	418	292	357
健康運動室	実施回数	17	125	63	26	71
	利用者数	92	632	261	226	401
会議室	実施回数	533	1,070	1,119	1,225	1,484
	利用者数	6,559	11,661	12,700	12,876	16,403

## (4) 高齢者・心身障害者作業室等（東浅川）

市内在住の60歳以上の高齢者・障害のある方の活動の場として、調理室・パソコン室・創作室・視聴覚室・教養娯楽室等の貸出しを行っています。



ア. 利用時間 午前9時～午後5時

イ. 利用料金 無料

ウ. 実施状況

施設名	年度	27	28	29	30	元
視聴覚室	利用者数	10,989	10,212	9,761	9,161	8,481
	実施回数	630	574	574	530	488
作業室	利用者数	6,083	6,357	5,724	5,752	4,831
	実施回数	492	515	485	463	410
調理実習室	利用者数	3,221	3,434	3,510	3,331	3,076
	実施回数	224	251	274	268	253
創造活動室2	利用者数	1,437	1,834	1,740	2,172	1,895
	実施回数	151	178	153	204	183
パソコン室	利用者数	5,098	4,844	4,713	4,295	3,820
	実施回数	539	525	516	479	427
教養娯楽1	利用者数	1,238	1,522	1,421	1,380	1,154
	実施回数	106	140	140	143	130
教養娯楽2	利用者数	2,356	2,371	2,312	2,048	1,916
	実施回数	228	224	224	208	202
教養娯楽3	利用者数	2,202	2,286	2,288	2,023	1,950
	実施回数	92	104	103	90	86
計(人数)	合計	32,624	32,860	31,469	30,162	27,123
計(コマ数)	合計	2,462	2,511	2,442	2,385	2,179
利用人数内訳	利用人数	30,595	30,972	29,867	28,452	25,557
	主催教室等 利用人数	2,029	1,888	1,602	1,710	1,566

## (5) 集会室・体育室（東浅川）

市民のコミュニティ活動やスポーツ・レクリエーション活動の場としての一般貸出も行っていきます。

ア. 利用時間 午前9時～午後9時

イ. 利用料金 (2時間45分)

集会室 500円～1,700円

体育室 1,000円(1/3面)～3,200円(全面)

ウ. 利用状況(登録団体については、P21「(6)団体利用」のうち、集会室、体育室についての再掲)

(ア) 集会室

年 度		27	28	29	30	元
日 数		348	347	347	327	317
利用者数	登録団体	42,183	41,070	34,667	32,241	29,304
	一 般	24,637	21,988	20,797	20,054	22,436
	合 計	66,820	63,058	55,464	52,295	51,740

(イ) 体育室

年 度	27	28	29	30	元	
日 数	348	347	347	327	317	
利用者数	登録団体	26,146	26,165	25,589	22,732	19,534
	一 般	2,146	3,665	3,677	2,465	3,159
	合 計	28,292	29,830	29,266	25,197	22,693

## 9 送迎バス

### (1) 送迎用リフトバスの運行（東浅川・南大沢）

センターを利用する障害のある方で、特に歩行困難な方の利便を図るために、車椅子のまま利用できる無料リフト付きバス「わかこま5号」を運行しています。

- ア. 定員 10名（車椅子利用者は2人まで）
- イ. 経路 センターと利用者の自宅間
- ウ. 実施状況

センター名	年度	27	28	29	30	元
東浅川	利用者数	785	500	250	214	178
南大沢	利用者数	106	111	126	110	62
2館合計	利用者数	891	611	376	324	240

### (2) 送迎用バスの運行

センターを利用する高齢の方・障害のある方・乳幼児及び保護者の方などの利便を図るため1号車は、大横保健福祉センター・東浅川保健福祉センター圏域にて運行し、2号車は、南大沢保健福祉センター圏域で定員28人の無料送迎バスを運行しています。

- ア. 対象 センターを利用する方
- イ. 実施状況

号車	年度	27	28	29	30	元
1号車 (大横・東浅川)	利用者数	20,613	14,886	15,604	17,297	16,362
2号車 (南大沢)	利用者数	3,521	3,182	2,891	2,569	2,418
合計	利用者数	24,134	18,068	18,495	19,866	18,780

## 10 その他・センター行事

### (1) 子ども囲碁教室（東浅川）

当センターで活動しているシニアボランティア（八王子囲碁連盟）と協力し、囲碁の楽しさを学ぶ機会を子どもたちに提供し、小中学生と高齢者の異世代交流を図っています。

ア. 対象 小学1年生～中学生

イ. 実施状況

センター名	年 度	27	28	29	30	元
東浅川	利用者数	138	136	169	170	132

### (2) 子ども将棋教室（南大沢）

当センターで活動しているシニアボランティアサークル（南大沢将棋同好会）の方のサポートを得て、将棋の楽しさを学ぶ機会を小学3年生から中学生までのお子さんに提供し、異世代交流や生きがい活動の場の拡大を図っています。

センター名	年 度	27	28	29	30	元
南大沢	実施回数	18	23	21	23	19
	利用者数	345	396	472	321	204

### (3) 対面朗読サービス（東浅川）

視覚障害のある方等を対象に、朗読ボランティアによる書籍等の朗読サービスを行っています。

ア. 実施状況

センター名	年 度	27	28	29	30	元
東浅川	利用者数	85	90	94	89	39
	参加ボランティア数	163	166	181	169	73

### (4) ロビーコンサート（大横・東浅川）

大横保健福祉センターの売店及び東浅川保健福祉センターのレストランを運営する「あさかわ」の通所訓練生で構成されるハンドベルアンサンブル「ぽこ・あ・ぽこ」によるクリスマスロビーコンサートを開催しました。

また、東浅川保健福祉センターでは陵南中学校吹奏楽部によるロビーコンサートを年2回開催、高齢の方や障害のある方等に生の音楽を提供し、中学生との交流を図っています。

ア. 来場状況

センター名	年 度	27	28	29	30	元
大横	実施回数	-	1	1	1	1
	来場者数	-	100	120	140	140
東浅川	実施回数	3	3	4	4	4
	来場者数	267	339	341	307	319
2館合計	実施回数	3	4	5	5	5
	来場者数	267	439	461	447	459

## (5) 図書の貸出し（大横・東浅川）

図書コーナーでは、書籍の貸し出しをしています。蔵書は約3,000冊あり、不定期で入れ替えを行っています。

ア. 対象 市内在住・在勤・在学の方

イ. 実施状況

センター名	年度	27	28	29	30	元
大横	利用者数	-	456	304	140	156
	貸出数	-	528	320	159	191
東浅川	利用者数	1,650	1,523	1,461	1,340	1,391
	貸出数	2,279	2,152	2,414	2,264	2,512
2館合計	利用者数	1,650	1,979	1,765	1,480	1,547
	貸出数	2,279	2,680	2,734	2,423	2,703

ウ. 図書ボランティア

(ア) 趣旨

利用者のセンター運営への参画の機会を作るとともに、利用者と一体となったサービスの向上を図っています。

(イ) 取組内容

図書コーナー図書の整理整頓

(ウ) 実施状況

センター名	年度	27	28	29	30	元
東浅川	参加者数	213	294	332	375	355

## (6) 展示コーナー（東浅川）

当センターをご利用されている方の絵画、写真、書などの作品を展示する場所（1階西側入口廊下壁面・4階ロビー東側壁面）を提供しています。

ア. 実施状況

センター名	年度	27	28	29	30	元
東浅川	利用者数	15	16	11	7	4

## (7) 点字システムの貸出し（東浅川・南大沢）

点字印刷システムを設置し、視覚障害のある方及び点訳ボランティアの方を対象に貸出しを行っています。

ア. 対象 視覚障害のある方及び点訳ボランティアの方

イ. 実施状況

センター名	年度	27	28	29	30	元
東浅川	貸出回数	55	57	53	24	15
南大沢	貸出回数	5	5	4	5	1
2館合計	貸出回数	60	62	57	29	16

## (8) 保健福祉センターまつり (南大沢)

前期に開講した教室の成果としての作品の展示や舞台発表、サークル活動の発表の機会とするほか、生活習慣の改善を目的とした健康啓発イベントも同時に開催し、保健と福祉を融合した効果的な行事としています。

生涯学習センターや市民センター、文化会館などの各施設と共催し、南大沢総合センター全体の大イベントとして、大きな盛り上がりを見せています。多くの方にご来場いただき貴重な機会として、施設のPRも積極的に行い、今後の継続したご利用の契機となるように努めています。

- ア. 期日 令和元年9月28日(土)・29日(日)
- イ. 内容 作品展示(教室・サークル) 図画工作・絵手紙・舞台発表
- ウ. 団体数 作品展示発表団体12団体・舞台発表団体11団体
- エ. 来場状況

センター名	年度	27	28	29	30	元
南大沢	来場者数	1,659	1,783	1,889	1,963	1,732

## (9) 保健福祉センターまつり (大横)

当センターで活動する自主サークルの活動成果の発表や入居する各団体との協働により地域や多世代交流の機会の創出を目標に、第3回大横保健福祉センターまつりを開催しました。

- ア. 期日 令和元年10月27日(日) 9時～16時
- イ. 内容 舞台発表、作品展示、健康づくり啓発、ふれあい工作、売店等
- ウ. 協力団体等 シルバー人材センター、高齢者あんしん相談センター大横、高齢者活動コーディネートセンター(センター元気)、あさかわ(売店及び屋台出店)、商工会議所ボランティア等
- エ. 実施状況

センター名	年度	27	28	29	30	元
大横	来場者数	-	1,139	803	855	769

平成30年度以降公益社団法人シルバー人材センター「ここにこフェア」と共催

## (10) 健康まつり (東浅川)

健康寿命の延伸を目指して、自分のからだの状態を知り、生活習慣を見直す機会として健康まつりを開催しています。

- ア. 期日 令和元年11月9日(土)
- イ. 内容 認知症講演会、ロコモ予防測定会(骨密度測定等)、音楽療法教室、健康ミニ講話、ロビーコンサートなど
- ウ. 来場状況

センター名	年度	27	28	29	30	元
東浅川	来場者数	352	119	228	287	482

### (11) メイクアップ講座 (南大沢)

山野美容芸術短期大学より講師を招き、高齢層に合わせたメイク講座を実施しました。

- ア. 期日 令和元年11月2日
- イ. 対象 60歳以上の方
- ウ. 参加者数 24人

### (12) まちなか避暑地による高齢者等生きがづくり、 多世代交流事業 (大横)

地域交流スペースの「まちなか避暑地」としてのPRに加え、空いている会議室等を活用し、市民ボランティアや関係団体の協力を得て、気軽に立ち寄れて楽しめるコーナーやイベントを開催しました。

- ア. 期日 令和元年7月16日～8月30日の月～金曜日
- イ. 内容 高齢者活動コーディネートセンター (センター元気) ボランティアによる手芸、折り紙、マジックショー等  
落語家・大学生による落語会

センター名	年度	27	28	29	30	元
大横	来場者数	-	1,334	1,935	2,294	1,408

### (13) 録音室の貸出し (東浅川・南大沢)

視覚障害のある方に、録音テープを作成して提供する音訳ボランティアの活動のために、録音室の貸出しを行っています。

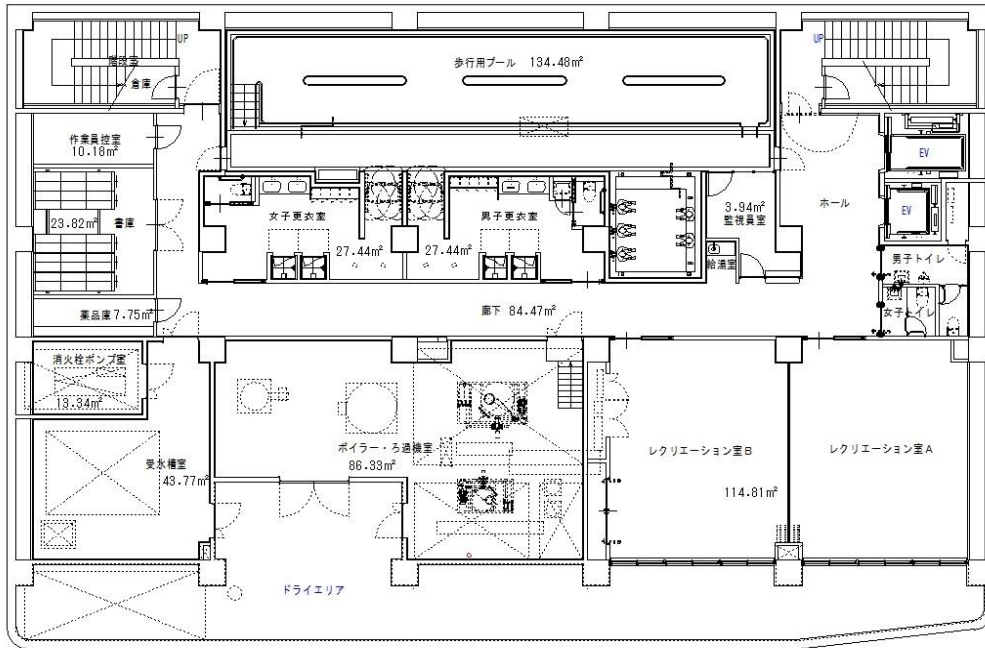
- ア. 対象 音訳 (朗読) ボランティア
- イ. 実施状況

センター名	年度	27	28	29	30	元
東浅川	貸出回数	1	-	9	24	60
	利用者数	-	-	9	24	60
南大沢	貸出回数	178	171	104	104	109
	利用者数	261	241	172	181	177
2館合計	貸出回数	179	171	113	128	169
	利用者数	261	241	181	205	237

# 1 1 各館施設案内

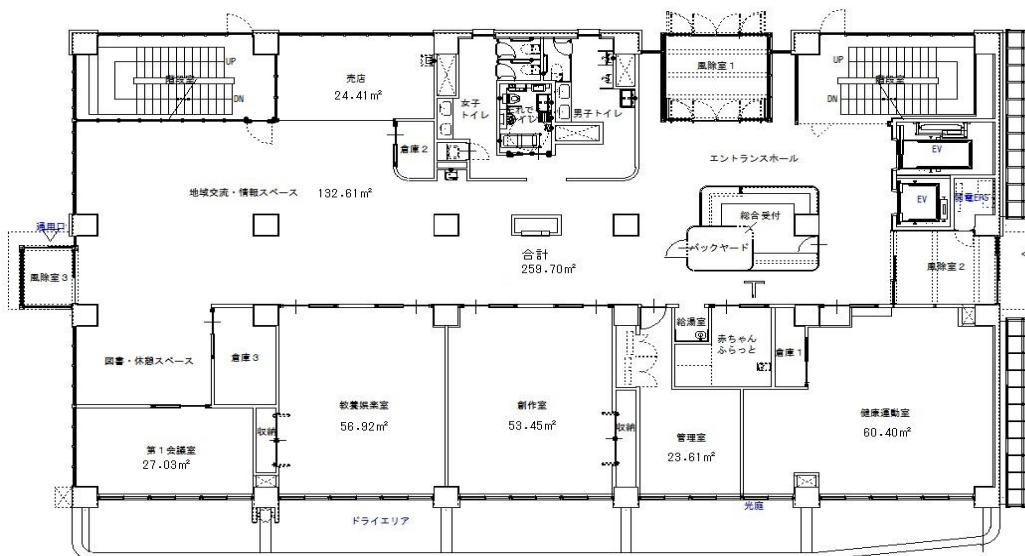
## (1) 大横保健福祉センター

### ・ B 1 階



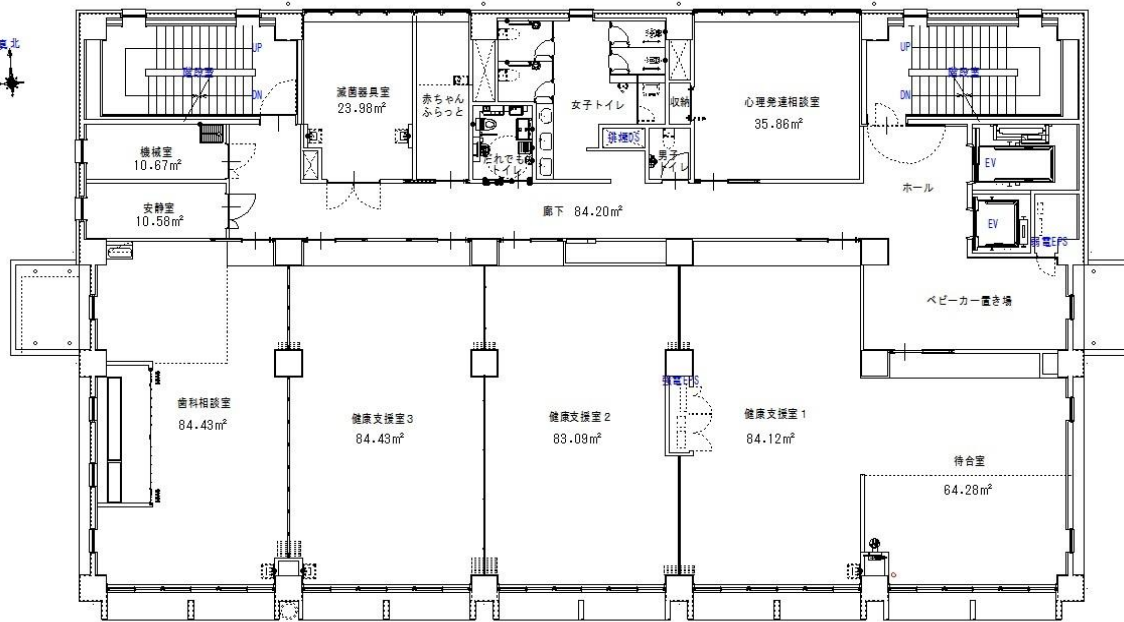
B1階 平面図

### ・ 1 階



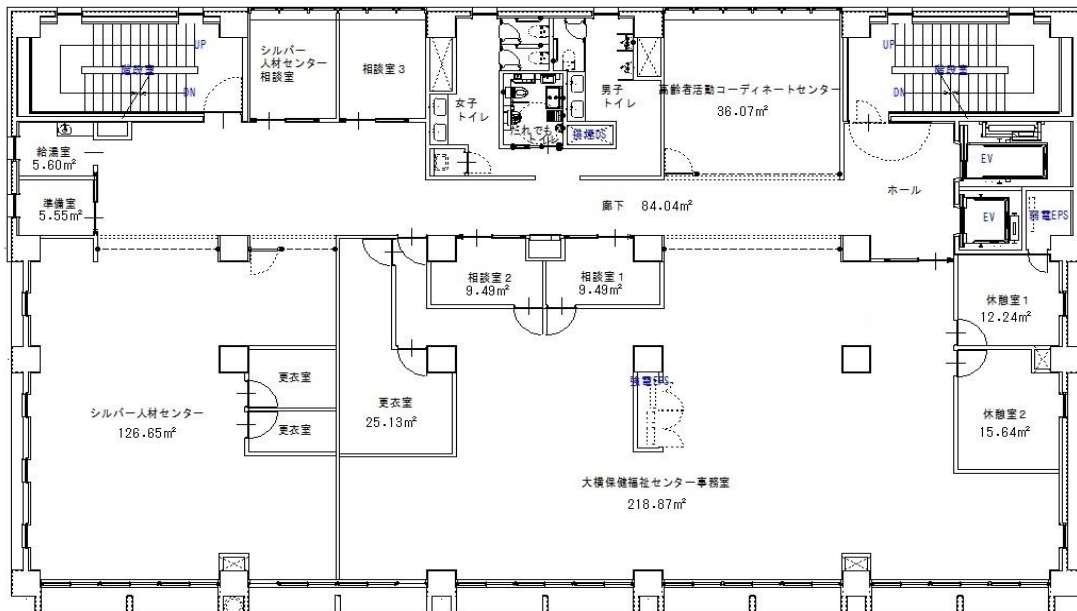
1階 平面図

・ 2階



2階 平面図

・ 3階



3階 平面図



・ 4階



4階 平面図

階数	施設	面積(㎡)	定員(人)	用途
B1	レクリエーション室	114.81	40人	カラオケ会場のほか、舞踊、健康体操等、音量の比較的大きなイベントでの利用を想定しています。
	室内歩行用プール	18m×3m		歩行専用の水深の浅いプールです。泳ぐことはできません。

階数	施設	面積(㎡)	定員(人)	用途
1階	健康運動室	60.40	20人	カーペットおよびマットを敷いた運動室です。
	創作室	53.45	20人	折り紙教室、給手紙教室等を想定しています。備品は会議室等と同じです。
	教養娯楽室	56.92	20人	また、週に3日は囲碁将棋の会場としています。
	第1会議室	27.03	12人	貸出しも行いますが、主に大横保健福祉センター用の会議室を想定しています。
	地域交流スペース 図書・休憩スペース	132.61		個人の利用を想定した飲食もできる公共スペースです。あかちゃんぷらっとのほか、売店（あさかわ）や飲料の自販機を併設し、軽食も提供しています。
	売店（あさかわ）	24.41		

階数	施設	面積(m <sup>2</sup> )	定員(人)	用途
2階	待合室	64.28	/	主に乳幼児の健診を行う専用フロアです。 あかちゃんふらっとも併設しています。
	健康支援室 1	84.12	/	
	健康支援室 2	83.09	/	
	健康支援室 3	84.43	/	
	歯科相談室	84.43	/	
	安静室	10.58	/	
	滅菌器具室	23.98	/	
	心理発達相談室	35.86	/	

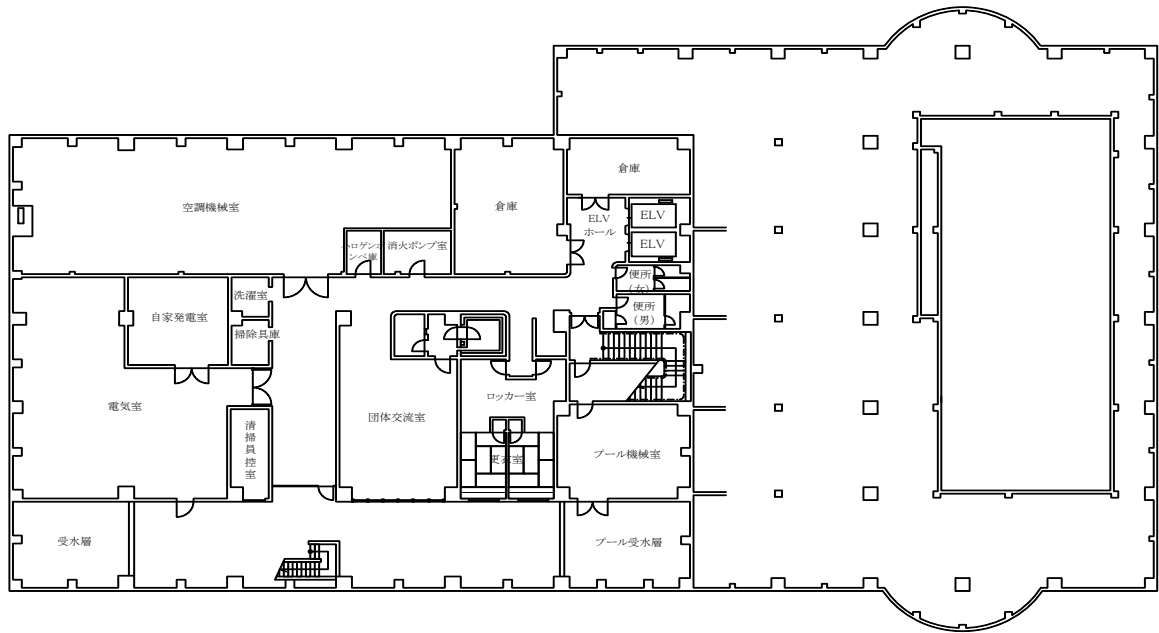
階数	施設	面積(m <sup>2</sup> )	定員(人)	用途
3階	大横保健福祉センター事務室	271.88	/	
	相談室 1	9.49	/	
	相談室 2	9.49	/	
	相談室 3	12.65	/	
	シルバー人材センター	126.65	/	
	シルバー人材センター相談室	12.65	/	
	高齢者活動コーディネートセンター	36.07	/	

階数	施設	面積(m <sup>2</sup> )	定員(人)	用途
4階	調理実習室	85.71	24人	料理教室等を想定した実習室です。 ここで調理等を行ったものの試食にのみ飲食が認められています。
	第2会議室	48.22	16人	土足禁止で、座卓に座る仕様となっています。 健康麻雀等に使用することも可能です。
	第3会議室	63.95	28人	団体の研修・会議・講義等の使用を想定しています。 3つの部屋を連結して使用することができます。
	第4会議室	84.44	28人	
	第5会議室	81.60	28人	
	講習室	35.89	10人	Wi-Fi環境を整え、電子機器の講習等も行える会議室です。
	高齢者あんしん相談センター	35.89	/	高齢者やそのご家族の地域の身近な相談窓口として、介護、福祉、健康、医療などさまざまな面から総合的に支えます。

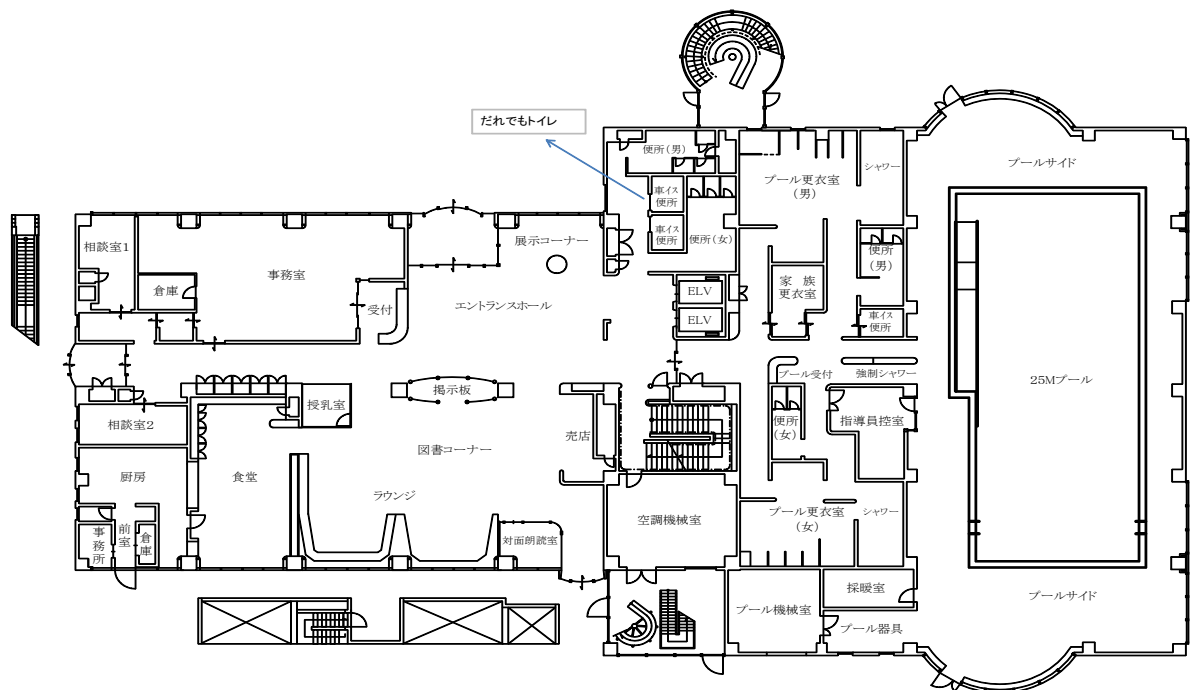
各階ごとの面積(m <sup>2</sup> )					
B1階	1階	2階	3階	4階	館全体
669.34	711.17	701.61	701.61	701.61	3485.34

## (2) 東浅川保健福祉センター

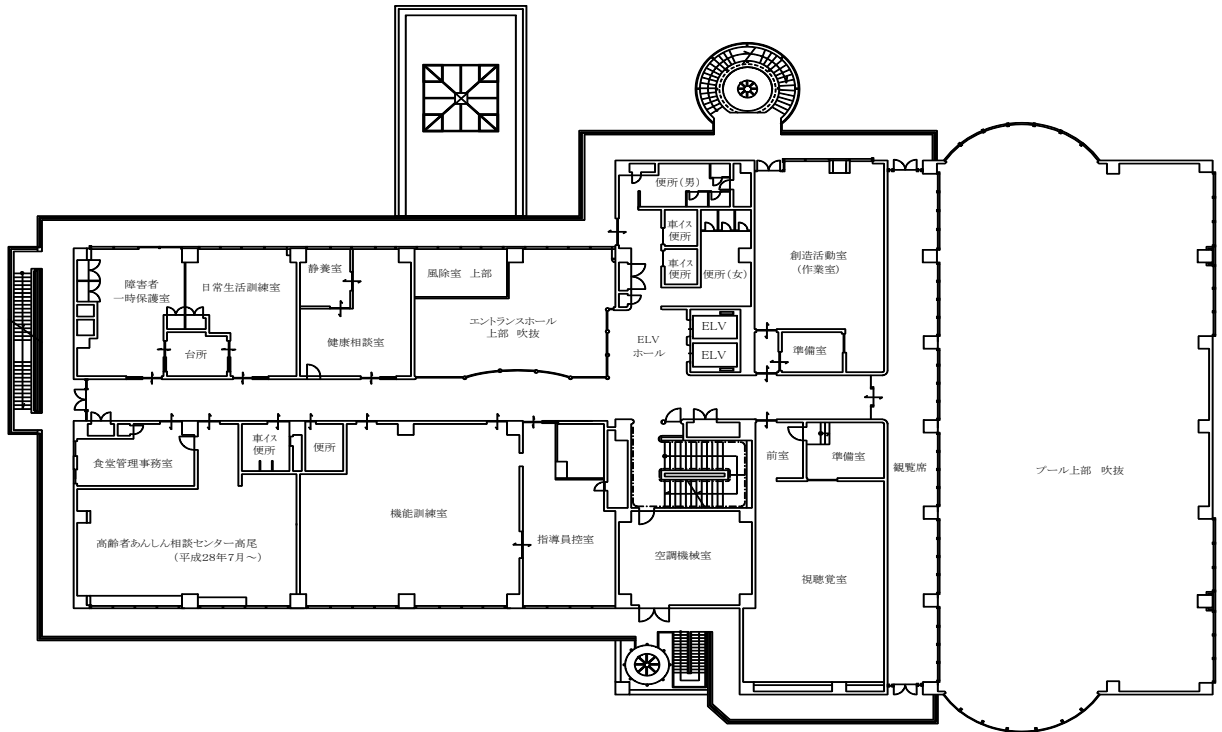
・ B1階



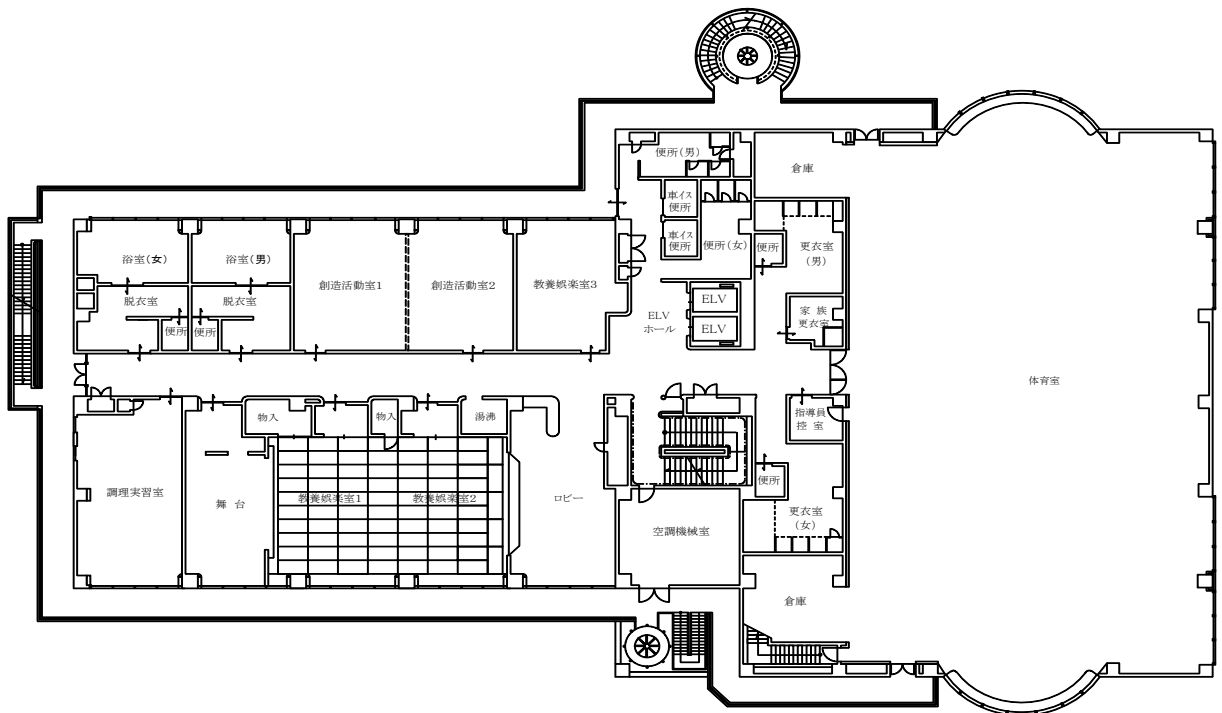
・ 1階



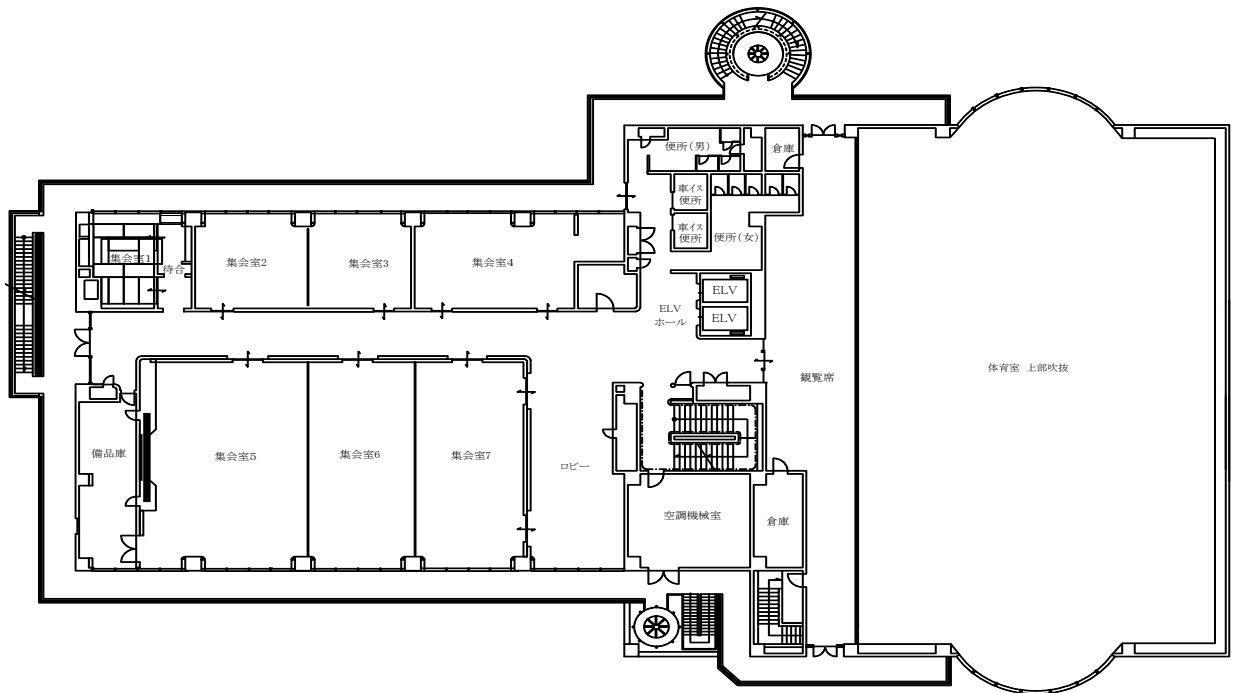
・ 2階



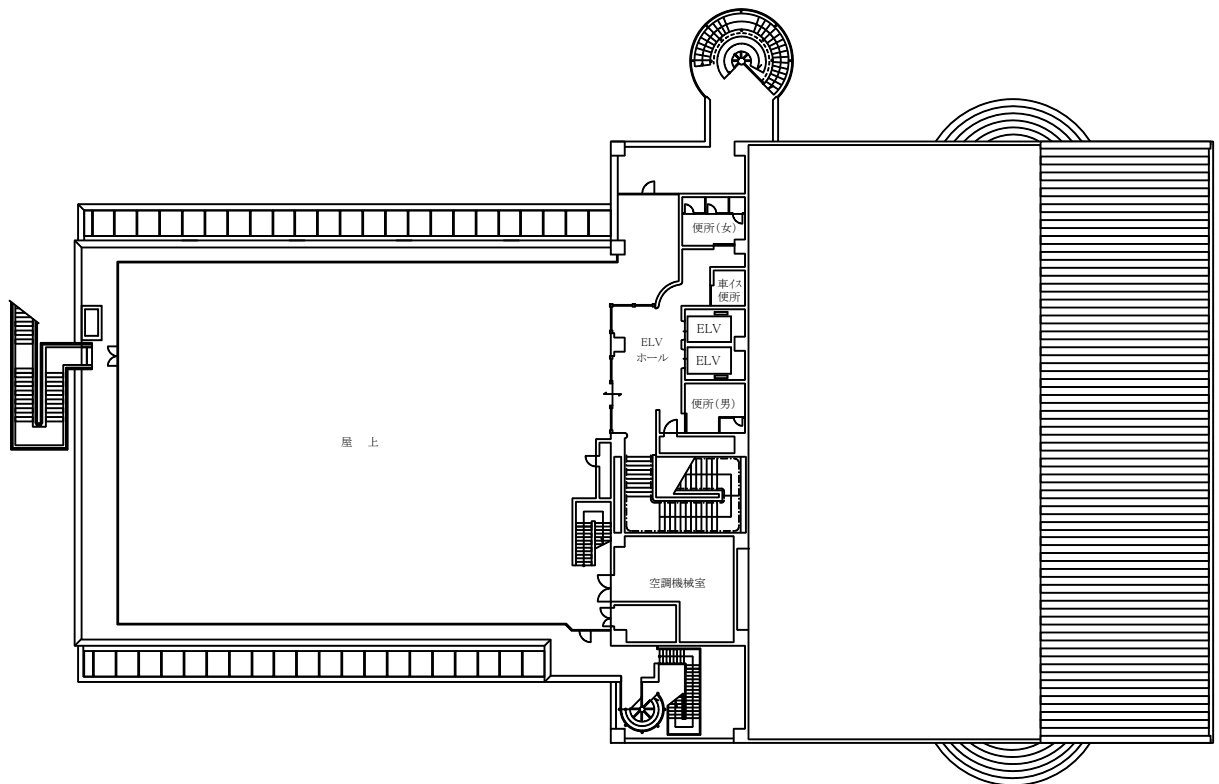
・ 3階



・ 4階



・ 5階・屋上



階	室名	面積 (㎡)	定員 (人)	用途
地下1階	団体交流室	75.63	24	印刷機、紙裁断機、点字ワープロ等があり、利用登録団体がパンフレットの作成や打ち合わせに使用できます。また、各団体にロッカーも貸し出しています。
	録音室1 録音室2	21.26	2 2	録音機、テープダビング機があり、視覚障害者用録音テープの作成ができます。

階	室名	面積 (㎡)	定員 (人)	用途
1階	対面朗読室	13.26	4	視覚障害者や目の不自由な高齢者に書籍などの朗読サービスを行っています。
	エントランスホール	132.2		教室の作品展示やロビーコンサートを行っています。
	図書コーナー	207.95		福祉関係図書及び一般図書を備え、閲覧・貸し出しを行っています。
	談話コーナー			利用者のふれあいと語らいの場を提供しています。
	情報コーナー			高齢者グループの活動などの情報を掲示しています。
	授乳室			乳幼児の授乳及びオムツ交換できるスペースです。
	相談室1	23.95	8	健康相談、保健・福祉相談を行っています。
	相談室2	18.63	6	
	事務室	115.02		受付に手話通訳のできる職員を配置しています。
	室内プール 更衣室	634.94 335.4	150	一般開放のほか、高齢者や障害者の専用時間帯もあります。
食堂 厨房 売店	75.4 57.74 12	28	特定非営利活動法人「あさかわ」が、飲食物の提供やプール用品、菓子などの販売を行っています。	

階	室名	面積 (㎡)	定員 (人)	用途
2階	指導員室	67.92		指導員や各教室の講師の方の控え室です。
	機能訓練室	155.53	20	各種の介護予防教室・障害者教室で体操・トレーニングを行っています。
	一時保護室	59.62	2	障害児の保護者が冠婚葬祭等急用で介護できないとき、この部屋を中心に介護人が障害児を保護します。
	日常生活訓練室	56.36	5	歩行・家事など日常生活動作の訓練室です。
	健康相談室	59.47		各種健康相談を行っています。
	創造活動室(作業室)	115.52	26	陶芸、水彩画などの活動をする利用登録団体に貸し出しています。
	視聴覚室	142.65	56	ピアノなどの楽器とビデオプロジェクターなどの視聴覚設備があり、リトミックなどの教室に使用しています。
	食堂管理事務室	27.18		特定非営利活動「あさかわ」の事務室
	高齢者あんしん相談センター高尾 (平成28年7月～)	123.49		平成28年3月に移転した高齢者在宅サービスセンターに代わり、平成28年7月から高齢者あんしん相談センター高尾が移転、開設されました。高齢者やその家族からの相談や介護保険の手続きなど、身近な相談窓口になります。

階	室名	面積 (㎡)	定員 (人)	用途
3階	談話ロビー	76.87		交流電圧電位治療器などを置き利用を図っています。
	教養娯楽室 1・2	235.58	150	舞台付きの和室で、カラオケ・囲碁・将棋用具などがあり、個人利用日（月～金曜日）及び団体利用日（土・日曜日）に開放しています。
	教養娯楽室 3	50.61	24	囲碁・将棋用具などがあり、個人利用日（月～金曜日）に開放しています。
	調理実習室	81.09	18	調理台（1台は電動で上下します。）が設置され、電子レンジなどもあります。熱源はガスを使わずに、電気で安全に調理できます。料理教室等に使用しています。
	浴室（男）	56.16	12	個人利用日（水～金曜日）に開放しています。
	浴室（女）	59.62	12	
	創造活動室1 （パソコン室）	57.78	12	パソコンを10台設置し、パソコン教室等に使用しています。
	創造活動室2	57.78	24	絵画、絵てがみ等の活動をする利用登録団体に貸出しています。
	体育室 更衣室	833.2 206.6	250	コートはバスケットボール、バレーボールなどの場合は1面、バドミントンの場合は3面で、各種目の用具があります。さわやか運動、健康体操、トリム体操などの教室に使用しています。

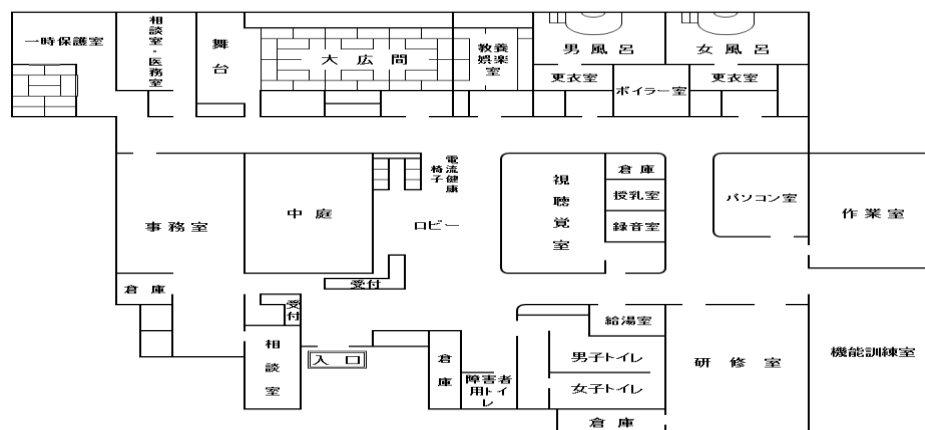
階	室名	面積 (㎡)	定員 (人)	用途
4階	第1集会室	39.66	10	水屋があり、茶室としても使用できます。
	第2集会室 第3集会室	85.61	24 24	間仕切りを外すと一室になります。
	第4集会室	75.09	36	床がフローリングで、社交ダンスなどのスポーツ、レクリエーションにも使用できます。
	第5集会室	133.38	75	間仕切りを外すと230人程度収容できる大集会室になります。第5集会室には、ビデオプロジェクター、OHPなどの設備があります。 第6・7集会室はタイル床で軽運動ができます。
	第6集会室	95.39	60	
	第7集会室	98.83	60	

各階ごとの面積 (㎡)						
B1階	1階	2階	3階	4階	5階・屋上	館全体
1173.35	2283.33	1424.71	2140.96	1322.25	376.09	8720.69



### (3) 南大沢保健福祉センター

・ 1階



施設	面積 (㎡)	定員 (人)	用途
相談室	13.9	4	保健福祉・栄養相談
健康相談兼医務室	30.6	4	保健福祉・栄養相談
機能訓練室	107.1	30	介護予防教室・乳幼児健診等
研修室	94.7	48	教室・講習・講座・貸出し
作業室	76.3	24	生きがいのづくりの教室・貸出し
視聴覚室	62.1	30	生きがいのづくりの教室・貸出し
舞台付大広間	115.4	60	憩いの場・カラオケ・貸出し
教養娯楽室	34.1	20	憩いの場・囲碁・将棋
浴室(男・女)	103.9	24	憩いの場
ロビー	102.2	—	憩いの場・ヘルストロン6台
給湯室	8.7	—	憩いの場
一時保護室	48.6	10	一時保護・心理相談室
録音室	9.2	1	貸出し
パソコン室	29.1	6	パソコン教室 点字プリンター
授乳室	3.5	1	授乳・おむつ交換設備
事務室	100.4	—	
その他	445.6	—	共用部分
合計	1,385.4	262	

12 利用状況の推移(平成27年度～令和元年度)【保健事業等】  
(大横保健福祉センター)

	項目	平成27年度		平成28年度		平成29年度		平成30年度		令和元年度			
		実施回数	利用延人数	実施回数	利用延人数	実施回数	利用延人数	実施回数	利用延人数	実施回数	利用延人数		
1	相談	(1)保健福祉・栄養・歯科相談	247	2,267	348	4,850	347	5,164	347	4,033	348	6,219	
2	母子保健	(1)妊娠届の受付・母子健康手帳の交付(センターでの受理)	/	32	/	324	/	493	/	567	/	497	
		(2)妊娠期支援事業	妊婦面談数	/	-	/	725	/	912	/	940	/	835
			面談フォロー数	/	-	/	135	/	140	/	205	/	215
			育児パッケージ配布数	/	-	/	728	/	923	/	945	/	841
		(3)健康教育(母性科)	11	343	11	364	15	348	18	394	17	323	
		(4)健康教育(育児科)	28	553	24	516	24	409	28	470	27	420	
		(5)はちおうじ子育てほっとライン	-	-	-	-	/	102	/	268	/	271	
		(6)マイファイル	/	/	/	/	/	1,393	/	1,300	/	1,440	
		(7)受診費用助成	ア. 妊婦健康診査	/	230	/	213	/	174	/	192	/	150
		(都外)	イ. 新生児聴覚	-	-	-	-	-	-	-	-	-	62
		(8)産後ケア	/	/	/	/	/	/	/	262	/	368	
		(9)訪問指導	/	2,608	/	2,668	/	1,984	/	2,374	/	2,338	
		(10)乳幼児健康診査	3～4か月健診	24	1,196	24	1,148	24	1,065	24	1,046	24	1,048
			1歳6か月健診	24	1,112	24	1,196	24	1,142	24	1,109	24	1,061
			3歳児健診	24	1,184	24	1,158	24	1,158	24	1,144	24	1,159
		(11)経過観察健康診査	12	78	12	98	12	111	12	132	12	97	
		(12)発達健康診査	12	126	12	122	12	84	12	85	12	63	
(13)心理発達相談	/	301	/	279	/	276	/	244	/	260			
* 心理遊びのグループ	12	238	12	234	12	145	12	173	12	214			
(14)母子栄養食品支給	/	3	/	2	/	3	/	5	/	1			
(15)保健指導票の交付	/	41	/	23	/	28	/	32	/	48			
(16)養育医療の申請の受付	/	27	/	24	/	25	/	29	/	32			
3	歯科保健	(1)一般歯科健康診査(妊婦)	12	66	12	88	12	61	12	101	11	60	
		(2)乳幼児歯科相談(再掲)	ア 健康教育	33	645	39	815	38	1,373	42	1,384	36	1,171
			イ 歯科健康診査	12	456	12	492	12	472	12	448	12	369
			ウ 母子歯科健康相談	48	320	60	331	37	280	39	170	36	62
		(3)成人歯科健康教育	14	155	22	346	25	547	13	460	9	500	
(4)成人歯科健康相談(再掲)	39	70	36	53	31	55	37	64	15	18			
4	保健人	健康教育	/	3,254	/	3,408	/	3,392	/	3,481	/	3,744	
5	介護予防	(1)介護予防教室	61	810	52	742	25	348	17	308	26	624	
		(2)介護予防講座	5	186	4	132	4	129	5	202	5	234	
		(3)ボランティア養成	7	112	10	141	16	184	10	248	5	90	
		(4)介護予防活動支援	職員	20	130	31	451	42	706	35	511	20	324
			団体	-	-	-	-	81	914	676	7,560	633	8,777
		(5)理学療法士による健康相談	12	51	12	42	12	48	12	46	12	46	
(6)センター体操	-	-	-	-	/	4,047	/	5,364	/	4,725			

12 利用状況の推移(平成27年度～令和元年度)【福祉事業等・その他】  
(大横保健福祉センター)

	項目		平成27年度		平成28年度		平成29年度		平成30年度		令和元年度		
			実施回数	利用延人数	実施回数	利用延人数	実施回数	利用延人数	実施回数	利用延人数	実施回数	利用延人数	
6	地区活動	地域活動支援等	30	584	39	588	136	2,121	64	2,661	37	1,066	
		地域活動(普及啓発)											
7	高齢者・障害者福祉	(1)生きがいづくりの教室	143	2,463	148	2,347	138	2,179	148	2,283	129	2,029	
		(2)障害者(児)教室	10	103	11	84	12	69	12	107	11	54	
		(3)手話講習会	34	672	34	1,496	34	1,102	34	1,032	34	1,046	
		(4)音訳講習会(南大沢)											
		(5)緊急一時保護(東浅川・南大沢)											
		(6)憩いの場	①憩いの場(大広間)	150	9,221	147	9,108	147	8,355	150	4,492	135	4,203
			②浴室										
③ヘルストロン	331		30,008	348	33,146	341	32,228	347	33,397	317	29,833		
(7)団体利用	331	12,915	348	17,885	339	21,038	352	22,110	317	20,393			
8	その他の施設	(1)歩行用プール(大横)	239	12,311	287	13,747	281	14,359	282	14,755	254	13,381	
		(2)室内プール(東浅川)											
		(3)会議室・創作室・健康運動室等(大横)	557	6,808	1,229	12,671	1,235	13,379	1,304	13,394	1,613	17,161	
		(4)高齢者・心身障害者作業室等(東浅川)P22～23参照											
		(5)集会室・体育室(東浅川)											
9	送迎バス	(1)送迎用リフトバス(東浅川・南大沢)											
		(2)送迎用バス(3館合計に記載)											
10	その他・センター行事	(1)子ども囲碁教室(東浅川)											
		(2)子ども将棋教室(南大沢)											
		(3)対面朗読サービス(東浅川)											
		(4)ロビーコンサート(大横・東浅川)	-	-	1	100	1	120	1	140	1	140	
		(5)図書の貸出し(大横・東浅川)		-		456		304		140		156	
		(5)図書ボランティア(東浅川)											
		(6)展示コーナー(東浅川)											
		(7)点字システムの貸出し(東浅川・南大沢)											
		(8)保健福祉センターまつり(南大沢)											
		(9)保健福祉センターまつり(大横)		-		1,139		803		855		769	
		(10)健康まつり(東浅川)											
		(11)メイクアップ講座(南大沢)											
		(12)まちなか避暑地による高齢者等生きがいづくり、多世代交流事業(大横)		-		1,334		1,935		2,294		1,408	
(13)録音室の貸出し(東浅川・南大沢)													

12 利用状況の推移(平成27年度～令和元年度)【保健事業等】  
(東浅川保健福祉センター)

	項目	平成27年度		平成28年度		平成29年度		平成30年度		令和元年度			
		実施回数	利用延人数	実施回数	利用延人数	実施回数	利用延人数	実施回数	利用延人数	実施回数	利用延人数		
1	相談	(1)保健福祉・栄養・歯科相談	348	3,989	347	4,030	347	4,544	327	4,719	346	4,649	
2	母子保健	(1)妊娠届の受付・母子健康手帳の交付(センターでの受理)	/	61	/	421	/	561	/	533	/	517	
		(2)妊娠期支援事業	妊婦面談数	/	-	/	767	/	936	/	844	/	765
			面談フォロー数	/	-	/	131	/	147	/	135	/	166
			育児パッケージ配布数	/	-	/	772	/	947	/	858	/	769
		(3)健康教育(母性科)	15	425	21	445	17	413	28	412	21	331	
		(4)健康教育(育児科)	14	351	22	553	22	506	23	906	13	284	
		(5)はちおうじっ子子育てほっとライン	-	-	-	-	-	-	-	-	-	-	-
		(6)マイファイル	/	/	/	/	/	794	/	1,000	/	994	
		(7)受診費用助成 ア. 妊婦健康診査	/	144	/	161	/	158	/	135	/	118	
		(都外) イ. 新生児聴覚	-	-	-	-	-	-	-	-	-	-	48
		(8)産後ケア	/	/	/	/	/	/	/	/	/	/	/
		(9)訪問指導	/	2,637	/	2,364	/	2,303	/	2,697	/	2,465	
		(10)乳幼児健康診査	3～4か月健診	24	1,172	24	1,100	24	1,110	24	1,073	24	993
			1歳6か月健診	24	1,172	24	1,206	24	1,176	24	1,118	24	1,086
			3歳児健診	24	1,214	24	1,193	24	1,198	24	1,227	24	1,114
		(11)経過観察健康診査	12	93	12	122	12	139	12	158	12	151	
		(12)発達健康診査	12	110	12	101	12	109	12	100	12	100	
(13)心理発達相談	/	235	/	241	/	314	/	345	/	308			
* 心理遊びのグループ	/	210	/	182	/	151	/	148	/	85			
(14)母子栄養食品支給	/	5	/	1	/	0	/	0	/	0			
(15)保健指導票の交付	/	21	/	14	/	44	/	34	/	49			
(16)養育医療の申請の受付	/	20	/	23	/	26	/	19	/	25			
3	歯科保健	(1)一般歯科健康診査(妊婦)	6	59	6	65	12	91	12	83	12	55	
		(2)乳幼児歯科相談(再掲)	ア 健康教育	47	1,400	53	1,553	52	1,388	38	760	37	447
			イ 歯科健康診査	12	426	12	457	12	514	12	412	12	451
			ウ 母子歯科健康相談	74	297	69	401	79	337	87	145	80	250
		(3)成人歯科健康教育	12	384	16	621	20	673	14	439	14	294	
(4)成人歯科健康相談(再掲)	58	621	40	649	36	44	25	31	31	122			
4	保成人	健康教育	/	5,954	/	5,525	/	4,947	/	4,680	/	5,247	
5	介護予防	(1)介護予防教室	101	1,637	32	752	32	808	40	996	36	783	
		(2)介護予防講座	15	428	23	564	11	293	8	200	6	191	
		(3)ボランティア養成	7	136	39	233	13	288	24	243	5	113	
		(4)介護予防活動支援	職員	39	352	68	1,037	40	781	44	543	40	397
			団体	/	/	/	/	600	11,004	648	10,948	660	11,260
		(5)理学療法士による健康相談	17	97	18	93	18	77	12	48	12	48	
(6)センター体操	/	/	/	/	/	/	/	1,768	/	4,282			

12 利用状況の推移(平成27年度～令和元年度)【福祉事業等・その他】  
(東浅川保健福祉センター)

	項目	平成27年度		平成28年度		平成29年度		平成30年度		令和元年度			
		実施回数	利用延人数	実施回数	利用延人数	実施回数	利用延人数	実施回数	利用延人数	実施回数	利用延人数		
6	地区活動												
	地域活動支援等	101	2,323	125	2,440	103	2,212	62	1,985	53	991		
	地域活動(普及啓発)												
7	高齢者・障害者福祉	(1)生きがいづくりの教室	136	6,280	124	4,637	128	4,804	132	5,161	128	5,200	
		(2)障害者(児)教室	86	3,319	78	2,664	75	2,359	75	2,128	69	2,068	
		(3)手話講習会	102	2,718	68	2,115	68	2,438	68	1,930	68	1,769	
		(4)音訳講習会(南大沢)											
		(5)緊急一時保護(東浅川・南大沢)	0	0	0	0	0	0	0	0	0	0	
		(6)憩いの場	①憩いの場(大広間)	348	48,248	347	48,868	347	47,891	327	46,633	317	43,280
			②浴室	151	10,979	148	10,537	147	9,923	139	9,860	139	10,023
			③ヘルストロン	348	26,067	347	28,520	347	27,781	327	28,888	317	28,267
(7)団体利用	348	98,924	347	98,207	347	90,123	327	83,425	317	74,433			
8	その他の施設	(1)歩行用プール(大横)											
		(2)室内プール(東浅川)	323	73,272	328	76,984	328	74,860	322	76,320	306	68,808	
		(3)会議室・創作室・健康運動室等(大横)											
		(4)高齢者・心身障害者作業室等(東浅川)P22～23参照		30,595		30,972		29,867		28,452		25,557	
		(5)集会室・体育室(東浅川)	348	95,112	347	92,888	347	84,730	327	77,492	317	74,433	
9	送迎バス	(1)送迎用リフトバス(東浅川・南大沢)		785		500		250		214		178	
		(2)送迎用バス(3館合計に記載)											
10	その他・センター行事	(1)子ども囲碁教室(東浅川)		138		136		169		170		132	
		(2)子ども将棋教室(南大沢)											
		(3)対面朗読サービス(東浅川)		85		90		94		89		39	
		(4)ロビーコンサート(大横・東浅川)	3	267	3	339	4	341	4	307	4	319	
		(5)図書の貸出し(大横・東浅川)		1,650		1,523		1,461		1,340		1,391	
		(5)図書ボランティア(東浅川)		213		294		332		375		355	
		(6)展示コーナー(東浅川)		15		16		11		7		4	
		(7)点字システムの貸出し(東浅川・南大沢)	55		57		53		24		15		
		(8)保健福祉センターまつり(南大沢)											
		(9)保健福祉センターまつり(大横)											
		(10)健康まつり(東浅川)		352		119		228		287		482	
		(11)メイクアップ講座(南大沢)											
		(12)まちなか避暑地による高齢者等生きがいづくり、多世代交流事業(大横)											
(13)録音室の貸出し(東浅川・南大沢)	1		-		9	9	24	24	60	60			

12 利用状況の推移(平成27年度～令和元年度)【保健事業等】  
(南大沢保健福祉センター)

	項目	平成27年度		平成28年度		平成29年度		平成30年度		令和元年度			
		実施回数	利用延人数	実施回数	利用延人数	実施回数	利用延人数	実施回数	利用延人数	実施回数	利用延人数		
1	相談	(1)保健福祉・栄養・歯科相談	299	7,152	299	5,780	297	4,715	295	5,743	293	5,304	
2	母子保健	(1)妊娠届の受付・母子健康手帳の交付(センターでの受理)	/	443	/	646	/	726	/	666	/	709	
		(2)妊娠期支援事業	妊婦面談数	/	-	/	947	/	1,003	/	931	/	948
			面談フォロー数	/	-	/	114	/	136	/	161	/	213
			育児パッケージ配布数	/	-	/	946	/	1,006	/	940	/	954
		(3)健康教育(母性科)	14	427	18	552	27	789	29	855	19	667	
		(4)健康教育(育児科)	31	1,154	27	886	26	554	27	452	22	385	
		(5)はちおうじっ子育てほっとライン	-	-	-	-	-	-	-	-	-	-	-
		(6)マイファイル	/	/	/	/	/	697	/	1,198	/	760	
		(7)受診費用助成 ア. 妊婦健康診査	/	289	/	254	/	230	/	209	/	211	
		(都外) イ. 新生児聴覚	-	-	-	-	-	-	-	-	-	-	100
		(8)産後ケア	/	/	/	/	/	/	/	/	/	/	/
		(9)訪問指導	/	2,410	/	1,893	/	1,923	/	2,464	/	2,576	
		(10)乳幼児健康診査	3～4か月健診	24	1,396	24	1,286	24	1,157	24	1,177	24	999
			1歳6か月健診	24	1,379	24	1,441	24	1,322	24	1,240	24	1,173
			3歳児健診	24	1,505	24	1,496	24	1,424	24	1,465	24	1,271
		(11)経過観察健康診査	12	100	12	123	12	90	12	66	12	95	
(12)発達健康診査	12	66	12	92	12	70	12	86	12	81			
(13)心理発達相談	/	301	/	338	/	284	/	350	/	318			
* 心理遊びのグループ	/	/	/	162	/	114	/	138	/	188			
(14)母子栄養食品支給	/	1	/	0	/	0	/	2	/	3			
(15)保健指導票の交付	/	13	/	16	/	25	/	6	/	45			
(16)養育医療の申請の受付	/	32	/	29	/	22	/	14	/	26			
3	歯科保健	(1)一般歯科健康診査(妊婦)	11	58	12	60	12	67	12	68	11	74	
		(2)乳幼児歯科相談(再掲)	ア 健康教育	85	1,417	83	1,476	23	484	24	524	32	992
			イ 歯科健康診査	12	595	12	660	12	593	12	487	12	426
			ウ 母子歯科健康相談	140	742	131	569	81	337	74	343	49	132
		(3)成人歯科健康教育	57	381	49	376	18	257	38	460	24	410	
(4)成人歯科健康相談(再掲)	96	602	77	574	47	236	51	257	31	200			
4	保健人	健康教育	/	5,912	/	5,073	/	5,103	/	4,870	/	4,331	
5	介護予防	(1)介護予防教室	89	1,760	102	1,992	94	1,614	94	1,922	85	1,637	
		(2)介護予防講座	16	267	20	509	14	348	22	559	17	616	
		(3)ボランティア養成	53	277	85	352	91	283	123	235	107	301	
		(4)介護予防活動支援	職員	82	1,302	55	985	53	905	14	327	16	328
			団体	427	5,389	531	6,984	565	7,779	591	8,600	497	7,269
		(5)理学療法士による健康相談	12	57	12	51	12	49	12	51	12	49	
(6)センター体操	/	/	/	/	/	/	/	2,277	/	2,189			

12 利用状況の推移(平成27年度～令和元年度)【福祉事業等・その他】  
(南大沢保健福祉センター)

	項目	平成27年度		平成28年度		平成29年度		平成30年度		令和元年度			
		実施回数	利用延人数	実施回数	利用延人数	実施回数	利用延人数	実施回数	利用延人数	実施回数	利用延人数		
6	地区活動	地域活動支援等	245	4,439	101	3,012	82	1,679	90	1,881	70	1,477	
		地域活動(普及啓発)	19	4,911	21	3,156	7	1,419	16	2,368	16	2,105	
7	高齢者・障害者福祉	(1)生きがいづくりの教室	156	2,011	162	2,090	129	2,096	118	2,103	94	1,879	
		(2)障害者(児)教室	91	1,040	90	916	92	928	92	933	82	793	
		(3)手話講習会	68	1,243	68	1,160	68	1,260	68	1,375	68	855	
		(4)音訳講習会(南大沢)	9	63	9	65	9	85	9	171	13	120	
		(5)緊急一時保護(東浅川・南大沢)	0	0	0	0	0	0	0	0	0	0	
		(6)憩いの場	①憩いの場(大広間)	294	24,641	293	24,679	293	22,619	292	20,153	264	15,416
			②浴室	138	10,414	145	11,102	139	11,971	145	13,064	130	11,808
③ヘルストロン	294		20,505	293	20,347	293	19,159	292	17,759	264	15,760		
(7)団体利用	294	13,337	293	12,207	293	12,163	292	11,767	264	10,484			
8	その他の施設	(1)歩行用プール(大横)	/	/	/	/	/	/	/	/	/		
		(2)室内プール(東浅川)	/	/	/	/	/	/	/	/	/		
		(3)会議室・創作室・健康運動室等(大横)	/	/	/	/	/	/	/	/	/		
		(4)高齢者・心身障害者作業室等(東浅川)P22～23参照	/	/	/	/	/	/	/	/	/		
		(5)集会室・体育室(東浅川)	/	/	/	/	/	/	/	/	/		
9	送迎バス	(1)送迎用リフトバス(東浅川・南大沢)	/	106	/	111	/	126	/	110	/	62	
		(2)送迎用バス(3館合計に記載)	/	/	/	/	/	/	/	/	/	/	
10	その他・センター行事	(1)子ども囲碁教室(東浅川)	/	/	/	/	/	/	/	/	/	/	
		(2)子ども将棋教室(南大沢)	18	345	23	396	21	472	23	321	19	204	
		(3)対面朗読サービス(東浅川)	/	/	/	/	/	/	/	/	/	/	
		(4)ロビーコンサート(大横・東浅川)	/	/	/	/	/	/	/	/	/	/	
		(5)図書の貸出し(大横・東浅川)	/	/	/	/	/	/	/	/	/	/	
		(5)図書ボランティア(東浅川)	/	/	/	/	/	/	/	/	/	/	
		(6)展示コーナー(東浅川)	/	/	/	/	/	/	/	/	/	/	
		(7)点字システムの貸出し(東浅川・南大沢)	5	/	5	/	4	/	5	/	1	/	
		(8)保健福祉センターまつり(南大沢)	/	1,659	/	1,783	/	1,889	/	1,963	/	1,732	
		(9)保健福祉センターまつり(大横)	/	/	/	/	/	/	/	/	/	/	
		(10)健康まつり(東浅川)	/	/	/	/	/	/	/	/	/	/	
		(11)メイクアップ講座(南大沢)	/	/	/	/	1	31	1	32	1	24	
		(12)まちなか避暑地による高齢者等生きがいづくり、多世代交流事業(大横)	/	/	/	/	/	/	/	/	/	/	
(13)録音室の貸出し(東浅川・南大沢)	178	261	171	241	104	172	104	181	109	177			

12 利用状況の推移(平成27年度～令和元年度)【保健事業等】  
(3館合計)

	項目	平成27年度		平成28年度		平成29年度		平成30年度		令和元年度			
		実施回数	利用延人数	実施回数	利用延人数	実施回数	利用延人数	実施回数	利用延人数	実施回数	利用延人数		
1	相談	(1)保健福祉・栄養・歯科相談	894	13,408	994	14,660	991	14,423	969	14,495	987	16,172	
2	母子保健	(1)妊娠届の受付・母子健康手帳の交付(センターでの受理)	/	536	/	1,391	/	1,780	/	1,766	/	1,723	
		(2)妊娠期支援事業	妊婦面談数	/	-	/	2,439	/	2,851	/	2,715	/	2,548
			面談フォロー数	/	-	/	380	/	423	/	501	/	594
			育児パッケージ配布数	/	-	/	2,446	/	2,876	/	2,743	/	2,564
		(3)健康教育(母性科)	40	1,195	50	1,361	59	1,550	75	1,661	57	1,321	
		(4)健康教育(育児科)	73	2,058	73	1,955	72	1,469	78	1,828	62	1,089	
		(5)はちおうじっ子子育てほっとライン	-	-	-	-	-	102	-	268	-	271	
		(6)マイファイル	/	/	/	/	/	2,884	/	3,498	/	3,194	
		(7)受診費用助成 ア. 妊婦健康診査	/	663	/	628	/	562	/	536	/	479	
		(都外) イ. 新生児聴覚	-	-	-	-	-	-	-	-	/	210	
		(8)産後ケア	/	/	/	/	/	/	/	262	/	368	
		(9)訪問指導	/	7,655	/	6,925	/	6,210	/	7,535	/	7,379	
		(10)乳幼児健康診査	3～4か月健診	72	3,764	72	3,534	72	3,332	72	3,296	72	3,040
			1歳6か月健診	72	3,663	72	3,843	72	3,640	72	3,467	72	3,320
			3歳児健診	72	3,903	72	3,847	72	3,780	72	3,836	72	3,544
		(11)経過観察健康診査	36	271	36	343	36	340	36	356	36	343	
(12)発達健康診査	36	302	36	315	36	263	36	271	36	244			
(13)心理発達相談	/	837	/	858	/	874	/	939	/	886			
* 心理遊びのグループ	12	448	12	578	12	410	12	459	12	487			
(14)母子栄養食品支給	/	9	/	3	/	3	/	7	/	4			
(15)保健指導票の交付	/	75	/	53	/	97	/	72	/	142			
(16)養育医療の申請の受付	/	79	/	76	/	73	/	62	/	83			
3	歯科保健	(1)一般歯科健康診査(妊婦)	29	183	30	213	36	219	36	252	34	189	
		(2)乳幼児歯科相談(再掲)	ア 健康教育	165	3,462	175	3,844	113	3,245	104	2,668	105	2,610
			イ 歯科健康診査	36	1,477	36	1,609	36	1,579	36	1,347	36	1,246
			ウ 母子歯科健康相談	262	1,359	260	1,301	197	954	200	658	165	444
		(3)成人歯科健康教育	83	920	87	1,343	63	1,477	65	1,359	47	1,204	
(4)成人歯科健康相談(再掲)	193	1,293	153	1,276	114	335	113	352	77	340			
4	保成人	健康教育	/	15,120	/	14,006	/	13,442	/	13,031	/	13,322	
5	介護予防	(1)介護予防教室	251	4,207	186	3,486	151	2,770	151	3,226	147	3,044	
		(2)介護予防講座	36	881	47	1,205	29	770	35	961	28	1,041	
		(3)ボランティア養成	67	525	134	726	120	755	157	726	117	504	
		(4)介護予防活動支援	職員	141	1,784	154	2,473	135	2,392	93	1,381	76	1,049
			団体	#VALUE!	#VALUE!	#VALUE!	#VALUE!	1,246	19,697	1,915	27,108	1,790	27,306
		(5)理学療法士による健康相談	41	205	42	186	42	174	36	145	36	143	
(6)センター体操	/	/	/	/	/	4,047	/	9,409	/	11,196			



12 利用状況の推移(平成27年度～令和元年度)【福祉事業等・その他】  
(3館合計)

	項目	平成27年度		平成28年度		平成29年度		平成30年度		令和元年度			
		実施回数	利用延人数	実施回数	利用延人数	実施回数	利用延人数	実施回数	利用延人数	実施回数	利用延人数		
6	地区活動	地域活動支援等	376	7,346	265	6,040	321	6,012	216	6,527	160	3,534	
		地域活動(普及啓発)	19	4,911	21	3,156	7	1,419	16	2,368	16	2,105	
7	高齢者・ 障害者 福祉	(1)生きがいづくりの教室	435	10,754	434	9,074	395	9,079	398	9,547	351	9,108	
		(2)障害者(児)教室	187	4,462	179	3,664	179	3,356	179	3,168	162	2,915	
		(3)手話講習会	204	4,633	170	4,771	170	4,800	170	4,337	170	3,670	
		(4)音訳講習会(南大沢)	9	63	9	65	9	85	9	171	13	120	
		(5)緊急一時保護(東浅川・南大沢)	0	0	0	0	0	0	0	0	0	0	
		(6)憩いの場	①憩いの場 (大広間)	/	82,110	/	82,655	/	78,865	/	71,278	/	62,899
			②浴室	/	21,393	/	21,639	/	21,894	/	22,924	/	21,831
③ヘルストロン	/		76,580	/	82,013	/	79,168	/	80,044	/	73,860		
(7)団体利用	/	125,176	/	128,299	/	123,324	/	117,302	/	105,310			
8	その他の 施設	(1)歩行用プール(大横)	239	12,311	287	13,747	281	14,359	282	14,755	254	13,381	
		(2)室内プール(東浅川)	323	73,272	328	76,984	328	74,860	322	76,320	306	68,808	
		(3)会議室・創作室・ 健康運動室等(大横)	557	6,808	1,229	12,671	1,235	13,379	1,304	13,394	1,613	17,161	
		(4)高齢者・心身障害者作業室 等(東浅川)P22～23参照	-	-	-	-	-	-	-	-	-	-	
		(5)集会室・体育室(東浅川)	348	95,112	347	92,888	347	84,730	327	77,492	317	74,433	
9	送迎 バス	(1)送迎用リフトバス (東浅川・南大沢)	/	891	/	611	/	376	/	324	/	240	
		(2)送迎用バス (3館合計に記載)	/	24,134	/	18,068	/	18,495	/	19,866	/	18,780	
10	その他・ センター 行事	(1)子ども囲碁教室(東浅川)	/	138	/	136	/	169	/	170	/	132	
		(2)子ども将棋教室(南大沢)	18	345	23	396	21	472	23	321	19	204	
		(3)対面朗読サービス(東浅川)	/	85	/	90	/	94	/	89	/	39	
		(4)ロビーコンサート (大横・東浅川)	3	267	4	439	5	461	5	447	5	459	
		(5)図書の貸出し(大横・東浅川)	/	1,650	/	1,979	/	1,765	/	1,480	/	1,547	
		(5)図書ボランティア(東浅川)	/	213	/	294	/	332	/	375	/	355	
		(6)展示コーナー(東浅川)	/	15	/	16	/	11	/	7	/	4	
		(7)点字システムの貸出し (東浅川・南大沢)	60	/	62	/	57	/	29	/	16	/	
		(8)保健福祉センターまつり(南大沢)	/	1,659	/	1,783	/	1,889	/	1,963	/	1,732	
		(9)保健福祉センターまつり(大横)	/	-	/	1,139	/	803	/	855	/	769	
		(10)健康まつり(東浅川)	/	352	/	119	/	228	/	287	/	482	
		(11)メイクアップ講座(南大沢)	/	/	/	/	1	31	1	32	1	24	
		(15)まちなか避暑地による高齢者等 生きがいづくり、多世代交流事業(大横)	/	-	/	1,334	/	1,935	/	2,294	/	1,408	
(13)録音室の貸出し (東浅川・南大沢)	179	261	171	241	113	181	128	205	169	237			

## 1 3 各センターの沿革

### 大横保健福祉センターの沿革

昭和37年 8月	「東京都八王子生活館」と称し、公共の結婚式場として開館
昭和47年 4月	東京都から八王子市に移管され、「八王子市生活館」と改称
昭和47年 11月	従来の結婚式関係業務、各種講座、結婚相談等に加えて、高齢者のための娯楽室や機能訓練室などを新設し、「八王子市生活福祉会館」と改称
平成3年 4月	結婚式場の愛称を「スウィングホール」とし、隣接地を駐車場用地として取得、整備し、駐車場を拡張
平成10年 4月	福祉会館の管理業務委託化を図り、組織改正により管理係を廃止し主査制を実施
平成13年 6月	結婚式場及び結婚相談を廃止
平成13年 7月	「大横福祉センター」に改称（老人福祉センターA型）
平成23年 6月	組織改正により「大横保健福祉センター」と改称。保健センターで行っていた母子・成人保健事業を大横・東浅川・南大沢の3つの保健福祉センターで圏域ごとに実施 恩方老人憩いの家（指定管理）を高齢者いきいき課へ移管
平成24年 3月	新大横保健福祉センターの建設に向け、西棟の取り壊しのため、東棟（旧結婚式場）を改装し、福祉センター機能を移転
平成25年 8月	組織改正により保健センターと合併。歯科保健事業を大横・東浅川・南大沢の圏域ごとに実施
平成27年 6月	新大横保健福祉センター開館 新センター開設に伴い「老人福祉センターA型」を廃止し、室内歩行用プールを新設
平成28年 3月	旧保健センター解体
平成28年 7月	駐車場利用開始

### 施設の規模

(1) 敷地面積	3, 261. 48㎡
(2) 構造	鉄筋コンクリート造
(3) 規模	地上4階地下1階
(4) 建築面積	766. 09㎡
(5) 延床面積	3, 485. 34㎡
(6) 駐車場	一般27台 軽6台 思いやり6台 車いす専用1台

## 東浅川保健福祉センターの沿革

昭和59年	6月	八王子市基本計画に総合福祉センターの建設を位置付け
昭和61年	4月	市制施行70周年の記念事業として建設を決定
昭和62年	3月	用地取得
	4月	総合福祉センター建設事業担当発足
昭和63年	7月	基本設計完了
平成元年	3月	実施設計完了
	6月	建設工事着工
平成3年	3月	竣工
	7月	開館
平成13年	7月	八王子市東浅川保健福祉センターに名称変更
平成18年	10月	八王子市保健福祉センター運営協議会発足 (大横福祉センター、東浅川保健福祉センター、 南大沢保健福祉センターの各運営協議会を統合)
平成21年	10月～12月	空調設備等改修工事、体育室屋根防水工事
平成23年	4月～6月	指導員控室改修工事
	5月	だれでもトイレ改修工事、あかちゃん・ふらっと改修工事
	6月	組織改正により、母子・成人保健事業の実施
平成28年	9月	受水槽及び高置水槽改修工事
平成30年	3月	マンホールトイレ設置工事、非常用直流電源装置蓄電池改修工事
	9～12月	トイレ改修・給排水衛生設備工事
	10月	教養娯楽室畳張り替え修繕
令和元年	4～9月	昇降機設備改修工事、ペントハウス屋根防水改修工事、自動ドア修繕
	10～1月	空調設備等自動制御機器その他修繕、プール排煙窓改修工事

## 施設の規模

(1) 敷地面	6,113.55㎡
(2) 構造	鉄骨鉄筋コンクリート造
(3) 規模	地上5階 地下1階建
(4) 建築面	2,431.56㎡
(5) 延床面	8,720.69㎡
(6) 駐車場	一般123台(センター63台、センター南60台)+障害者用5台+思いやり1台

## 施設の種類

(1) 老人福祉センターA型	老人福祉法第20条の7
(2) 身体障害者福祉センターB型	身体障害者福祉法第31条

## 南大沢保健福祉センターの沿革

平成元年	4月	八王子市基本計画に福祉センターの建設を位置付け
平成2年	3月	用地取得
平成2年	10月	土地信託による建設を決定
平成5年	12月	建設工事着工
平成7年	2月	「南大沢福祉センター」開設担当発足
平成8年	3月	竣工
	10月	開館（老人福祉センターA型・身体障害者福祉センターB型）
平成13年	7月	組織改正により「南大沢保健福祉センター」へ名称変更
平成18年	10月	八王子市保健福祉センター運営協議会発足 （大横福祉センター、東浅川保健福祉センター、南大沢保健福祉センターの各運営協議会を統合）
平成23年	6月	地域拠点化により母子保健・成人保健事業を開始 組織改正により保健師・栄養士・嘱託員が増員 「保健センター南大沢分室」が所管替され、「南大沢保健福祉センター分室」と名称変更し健診会場等に使用開始
平成25年	4月	健診等の保健事業会場を分室からセンター本体に変更
	5月	事務室、事務室2の一体化・拡張工事
	8月	組織改正により医療保険部となり、歯科保健事業を開始

【八王子市南大沢保健福祉センター分室】 R C地下1階 地上2階建  
東京都八王子市南大沢二丁目17番地5

平成4年6月	開設「東京都八王子保健所 南大沢保健相談所」
平成9年4月	八王子市が取得「八王子市保健センター 南大沢分室」
平成26年7月	所管替に伴い、「八王子市地域子ども家庭支援センター南大沢」に変更

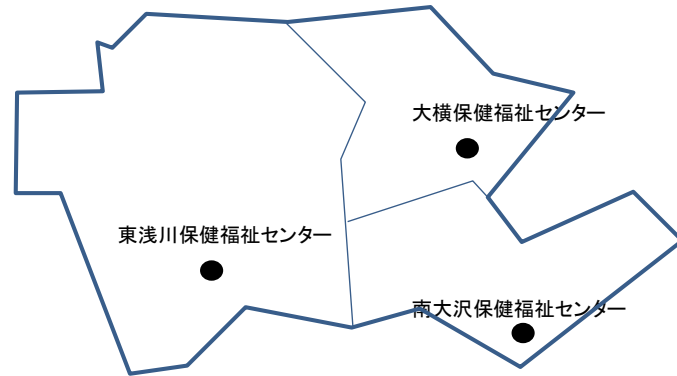
### 施設の規模

(1) 敷地面積	フレスコ南大沢	12,186.41㎡
(2) 延床面積	公共棟	14,183.81㎡
	南大沢保健福祉センター分	1,385.35㎡
(3) 構造	鉄筋コンクリート造(一部鉄骨造)	
(4) 規模	フレスコ南大沢	地下2階 地上14階
	公共棟	地下2階 地上3階
	南大沢保健福祉センター分	地上1階

### 施設の種類の

(1) 老人福祉センター(A型)	老人福祉法第20条の7
(2) 身体障害者福祉センター(B型)	身体障害者福祉法第31条

## 1 4 担当地域



	町名	担当センター	
あ	暁町	大横	
	旭町	大横	
	東町	大横	
い	石川町	大横	
	泉町	東浅川	
	犬目町	東浅川	
う	上野町	大横	
	打越町	南大沢	
	宇津木町	大横	
	宇津貴町	南大沢	
	梅坪町	大横	
	裏高尾町	東浅川	
	お	追分町	大横
大塚		南大沢	
大船町		東浅川	
大谷町		大横	
大横町		大横	
大和田町		大横	
小門町		大横	
尾崎町		大横	
小津町		東浅川	
か		鹿島	南大沢
		加住町	大横
	片倉町	南大沢	
	叶谷町	東浅川	
	上壱分方町	東浅川	
	上恩方町	東浅川	
	上川町	東浅川	
	上柚木	南大沢	
	川口町	東浅川	
	川町	東浅川	
	き	北野台	南大沢
		北野町	南大沢
		絹ヶ丘	南大沢
清川町		大横	
く	櫛田町	東浅川	
	久保山町	大横	
こ	越野	南大沢	
	小比企町	南大沢	
	小宮町	大横	

	町名	担当センター	
	子安町	大横	
さ	左入町	大横	
	散田町	東浅川	
し	下恩方町	東浅川	
	下柚木	南大沢	
	城山手	東浅川	
	新町	大横	
す	諏訪町	東浅川	
せ	千人町	大横	
た	台町	大横	
	大楽寺町	東浅川	
	平町	大横	
	高尾町	東浅川	
	高倉町	大横	
	高月町	大横	
	滝山町	大横	
	館町	東浅川	
	田町	大横	
	丹木町	大横	
	て	寺田町	東浅川
寺町		大横	
天神町		大横	
と	廿里町	東浅川	
	戸吹町	大横	
な	長沼町	南大沢	
	中野上町	大横	
	中野山王	大横	
	中野町	大横	
	長房町	東浅川	
	中町	大横	
	中山	南大沢	
	七国	南大沢	
	並木町	東浅川	
	榎原町	東浅川	
	南陽台	南大沢	
	に	西浅川町	東浅川
		西片倉	南大沢
西寺方町		東浅川	
式分方町		東浅川	

	町名	担当センター
は	狭間町	東浅川
	八幡町	大横
	初沢町	東浅川
ひ	東浅川町	東浅川
	東中野	南大沢
	兵衛	南大沢
	日吉町	大横
	平岡町	大横
	ふ	富士見町
へ	別所	南大沢
ほ	堀之内	南大沢
	本郷町	大横
	本町	大横
ま	松が谷	南大沢
	松木	南大沢
	丸山町	大横
み	三崎町	大横
	みつい台	大横
	緑町	大横
	南浅川町	東浅川
	南大沢	南大沢
	南新町	大横
	みなみ野	南大沢
	南町	大横
	宮下町	大横
	美山町	東浅川
	明神町	大横
め	めじろ台	東浅川
も	元八王子町	東浅川
	元本郷町	大横
	元横山町	大横
や	八木町	大横
	谷野町	大横
	山田町	東浅川
	鐘水	南大沢
よ	八日町	大横
	横川町	東浅川
	横山町	大横
	四谷町	東浅川
	万町	大横

## 令和2年（2020年）8月発行

発行 八王子市医療保険部  
大横・東浅川・南大沢保健福祉センター

### 連絡先

大横	電話	(042) 625-9128
	FAX	(042) 627-5887
	所在地	〒192-0062 大横町11番35号
東浅川	電話	(042) 667-1331
	FAX	(042) 667-7829
	所在地	〒193-0834 東浅川町551番地1号
南大沢	電話	(042) 679-2205
	FAX	(042) 679-2214
	所在地	〒192-0364 南大沢二丁目27番地 フレスコ南大沢公共棟1階