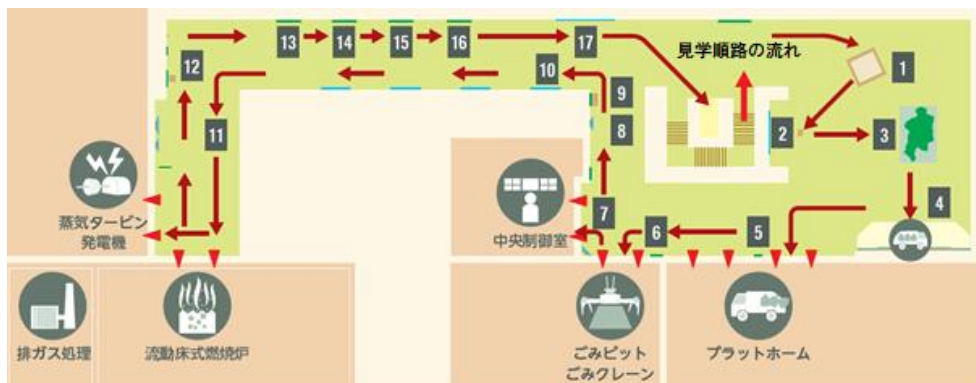


# 見学マップ

## ようこそ 館クリーンセンターへ

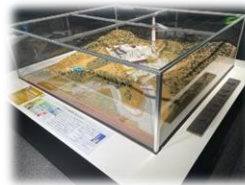


館クリーンセンターへようこそ！  
工場の4階が見学スペースとなっておりますので、エレベーターで4階へどうぞ  
エレベーターを降りましたら、正面にあります  
見学順路の流れに沿ってご覧ください。



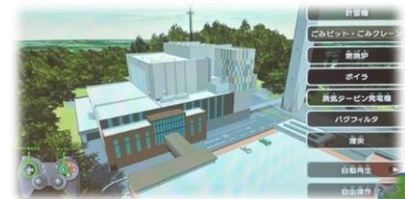
### ① 八王子館清掃工場のあゆみ

昭和56年から平成22年まで稼働していた旧館清掃工場の模型です。  
旧清掃工場の見学用に実際に使用していたものです。



### ② パーチャルプラントシアター

コントローラーを操作して、大画面で館クリーンセンターを見てください。  
煙突の頂上から、周りの景色をみることもできます。

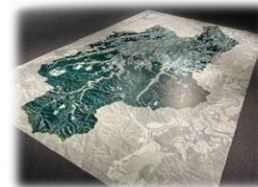


#### おすすめポイント①

南浅川から北側のごみを戸吹クリーンセンター  
南側のごみを館クリーンセンター  
多摩ニュータウン地区のごみを多摩清掃工場  
で処理しています。  
(一部 区域が異なる地区があります。)

### ③ マイタウンウォッチング

八王子市全景の航空写真です。  
マップの上に乗って見てください。



### ④ 走れ！パッカー車～ごみ収集車のしくみ

動画により、ごみ収集車のしくみを紹介します。  
映像の収集車の大きさは、実物と同じです。



### ⑤～⑦ 見学窓(プラットホーム・ごみビット・ごみクレーン・中央制御室)

ごみ収集車が工場に入ってきて、ごみを捨てる様子や  
ごみをつかむクレーンの様子、ごみを燃やしている映像が  
実際に見るすることができます。



裏面へ

#### おすすめポイント②

ごみビットは2層に分かれています。左側は、集められた状態(袋のまま)、右側は、クレーンでかき混ぜ細かくなっています。その細かくなったごみを燃やしています。

### ⑧ 環境を守る 100m

100mの高さの煙突からは、無害な水蒸気が出ています。

### ⑨ こんなごみはアウト

リチウムイオン電池など工場・車両で火災を発生させる可能性があるなど処理できないものを展示しています。



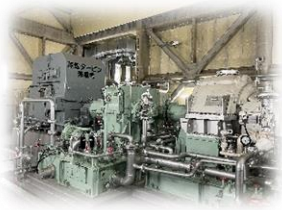
### ⑩ マシンギャラリー

ごみの搬入から焼却炉にいれるまでを早送りの映像で見ることができます。(ごみ収集車が実際に見れなかった場合に映像で見ることができます。)



### ⑪ 見学窓(焼却炉・蒸気タービン発電機)

ごみを燃やしている焼却炉とその熱を利用した蒸気タービン発電機を実際に見ることができます。



### ⑫ 環境にやさしい工夫

ごみを燃やした灰は、エコセメントとして資源化しています。ごみを燃やした排ガスは、有害物質を取り除き、煙突より出ています。



### ⑬ みんなでごみ分別チャレンジ

映像で出てくるごみを分別するゲームです。映像を直接タッチし、高得点を出してください。



### ⑭ 自然の循環システムとわたしたち

#### ⑭ みどりの力

#### ⑮ 八王子市のごみ処理のあゆみ

#### ⑯ 今日からできる環境にやさしい暮らし

わたしたちを取りまく環境は、すべてバランスよく循環しています。このバランスを保てるよう私たちは生活しなければなりません。



#### おすすめポイント③

八王子市では、ごみを14種類に分別しています。市民の皆様のご協力により資源化され、環境負荷を減らしています。

### 館クリーンセンター

郵便番号 193-0944 東京都八王子市館町 2700 番地

Tel 042-673-5632 /Fax 042-673-3926

10人以上での事前に見学予約された場合は、職員が案内・説明を行います。ぜひ、ご利用ください。※見学予約は2週間前までにお願いします。



3階には休憩スペースがあります。また、敷地内には、ビオトープ池や屋上公園もあり、自由にご利用できます。