

# 第 4 章 高 齡 者 福 祉

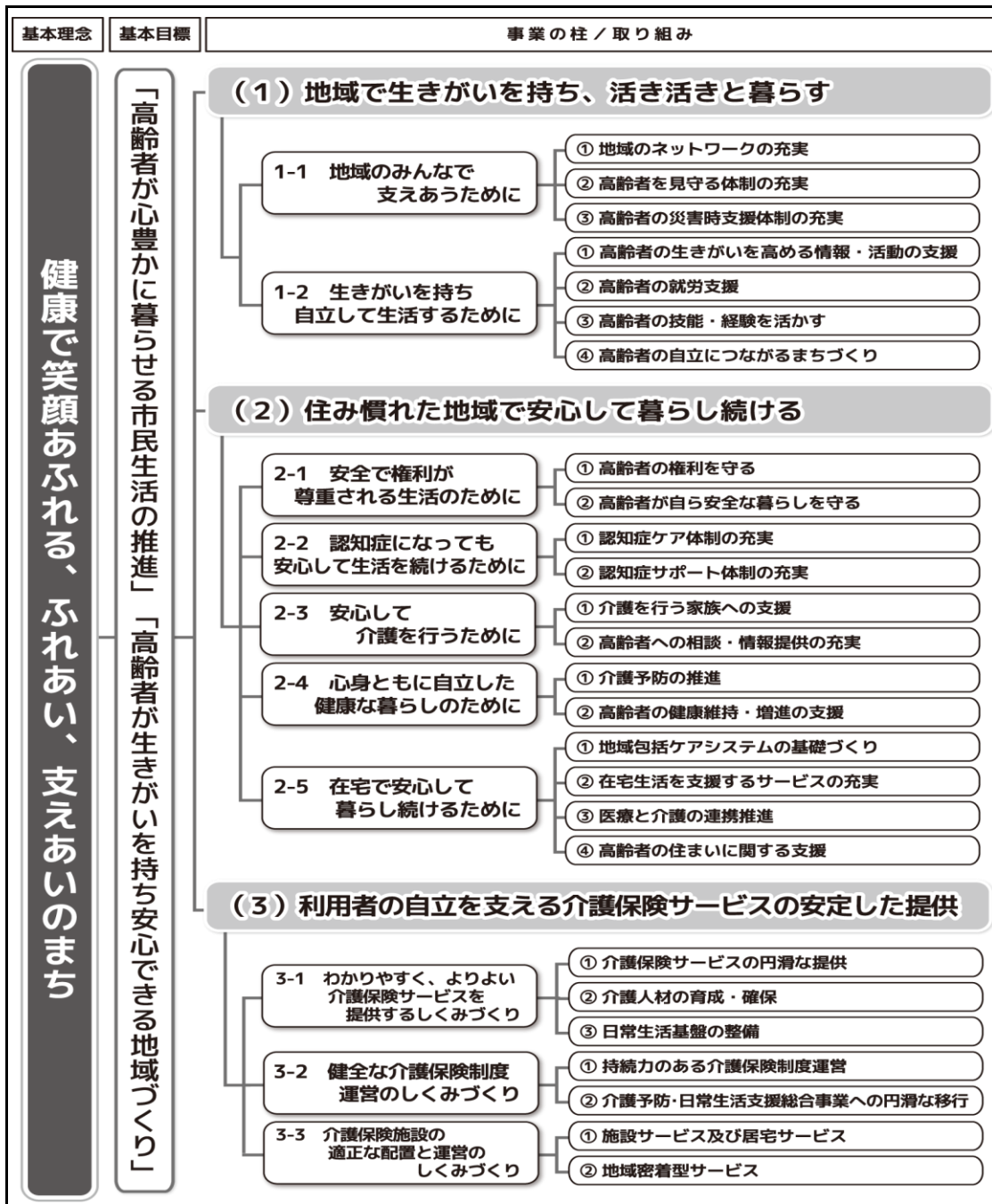
- 1 . 概 説
- 2 . 高齡者(65歳以上)の人口
- 3 . 日常生活の援助
- 4 . 施 設
- 5 . 社会参加の助成
- 6 . 介護保険制度
- 7 . 後期高齡者医療制度

# 1. 概 説

長寿は大変喜ばしいことです。しかし、ひとり暮らしの高齢者や、高齢者のみの世帯の増加など、急激な高齢化に伴い解決すべき課題も生まれています。

こうした状況の中、本市は、地域の中で「予防・介護・医療・生活支援・住まい」を一体的・継続的に提供する「地域包括ケアシステム」の構築を進めるため、平成27～29年度を計画期間とした『八王子市高齢者計画・第6期介護保険事業計画～八王子・地域包括ケアシステム推進プラン～』を策定し、高齢者施策と介護保険事業を総合的・一体的に推進します。

高齢者計画・第6期介護保険事業計画の体系



## 2. 高齢者(65歳以上)の人口

### (1) 高齢者人口の推移

(各年度1月1日現在)

| 区分               |            | 年度         |            |            |
|------------------|------------|------------|------------|------------|
|                  |            | 25         | 26         | 27         |
| 八<br>王<br>子<br>市 | 全人口(人)     | 563,203    | 562,572    | 562,795    |
|                  | 65歳以上人口(人) | 131,310    | 136,292    | 140,731    |
|                  | 男          | 58,992     | 61,331     | 63,389     |
|                  | 女          | 72,318     | 74,961     | 77,342     |
|                  | 比率(%)      | 23         | 24         | 25         |
| 東<br>京<br>都      | 全人口(人)     | 13,202,041 | 13,297,586 | 13,415,349 |
|                  | 65歳以上人口(人) | 2,844,969  | 2,936,928  | 2,999,105  |
|                  | 比率(%)      | 22         | 22         | 22         |

### (2) ひとりぐらし高齢者数の推移

(各年度4月1日現在)

単位：人

| 区分        |   | 年度     |        |        |
|-----------|---|--------|--------|--------|
|           |   | 25     | 26     | 27     |
| ひとりぐらし高齢者 | 男 | 2,844  | 3,059  | 3,316  |
|           | 女 | 7,862  | 8,065  | 8,721  |
|           | 計 | 10,706 | 11,124 | 12,037 |

※ひとりぐらし高齢者 ……単身世帯の70歳以上の方。

### 3. 日常生活の援助

#### (1) 成年後見制度における市長による申立て手続等

##### ア. 市長申立

各種契約や財産管理に支障をきたす判断能力を欠く身寄りのない認知症高齢者等に、後見人を付すための申立てを行っている。

##### ○申立状況

| 区分 \ 年度 | 25 | 26 | 27 |
|---------|----|----|----|
| 後見(件)   | 20 | 13 | 8  |

##### イ. 相談会等の開催

成年後見制度利用の普及・啓発のため、講演会、学習会を(福)八王子市社会福祉協議会が開催した。

平成27年度 講演会 3回、 学習会 6回

#### (2) 自立支援住宅改修給付(平成12年度事業開始)

日常生活の動作に困難がある65歳以上の方で、住み慣れた家で生活を送るため、転倒の予防や動作の容易性など自立した生活と介護予防につながる効果が期待できると認められた改修工事について助成する。(利用限度額内の1割自己負担)

| 区分 \ 年度  | 25           | 26     | 27     |    |
|----------|--------------|--------|--------|----|
| 実利用者数(人) | 102          | 100    | 99     |    |
| 改修給付項目   | 浴槽交換(件)      | 96     | 91     | 88 |
|          | 流し・洗面台の交換(件) | 1      | 2      | 5  |
|          | 便器の交換(件)     | 5      | 7      | 8  |
|          | 手すり等の予防給付(件) | 1      | 1      | 0  |
| 事業費(千円)  | 28,946       | 28,187 | 27,621 |    |

※「利用者数」と「給付項目」の件数は、複数項目での申請があるため一致しない。

#### (3) 高齢者住居賃貸代行保証料補助(平成20年度事業開始)

65歳以上の一人暮らし又は、65歳以上の方のみの世帯で市・都民税非課税世帯の方が、住宅の賃貸にあたり保証人代行制度を利用する際に費用の一部を補助することで経済的な負担軽減と安心した生活の実現を図る。(上限額10,000円の範囲で利用料の1/2の額)

| 区分 \ 年度 | 25 | 26 | 27 |
|---------|----|----|----|
| 支給人数(人) | 0  | 0  | 1  |
| 事業費(千円) | 0  | 0  | 5  |

#### (4) 生活支援ショートステイ(平成12年度事業開始)

65歳以上の高齢者の心身の状況に応じ、市内の養護老人ホーム等で短期間預かることにより、利用者本人の安全確保およびその家族に安心を提供する。

| 年度       | 25    | 26    | 27    |
|----------|-------|-------|-------|
| 実施施設(施設) | 20    | 20    | 22    |
| 利用者数(人)  | 19    | 31    | 30    |
| 延利用日数(日) | 850   | 565   | 1,119 |
| 事業費(千円)  | 4,162 | 3,974 | 5,086 |

#### (5) 在宅高齢者おむつ給付(平成6年度事業開始)

要介護1以上、65歳以上でおむつを必要とする高齢者を在宅で介護している家庭に対し、1か月4,000円を上限(2割自己負担)として、紙おむつ等を給付し、衛生の確保及び経済的負担の軽減を図る。(平成18年8月1日より紙おむつのカタログからの選択制を導入し、パック単位で給付)

| 年度      | 25      | 26      | 27      |
|---------|---------|---------|---------|
| 延人数(人)  | 42,865  | 43,826  | 46,911  |
| 事業費(千円) | 122,698 | 127,189 | 134,164 |

#### (6) 入院高齢者おむつ代助成(平成23年度事業開始)

要介護4以上、30日以上入院している65歳以上の市民税非課税の方に、おむつ代1か月4,000円を上限(2割自己負担)として助成する。

| 年度      | 25    | 26    | 27    |
|---------|-------|-------|-------|
| 延人数(人)  | 258   | 310   | 387   |
| 事業費(千円) | 4,131 | 4,620 | 5,937 |

※平成23年9月事業開始

#### (7) 緊急通報システム(平成11年度事業開始)

65歳以上のひとり暮らし又は高齢者のみの世帯の方で、身体上慢性疾患があるなど日常生活を営む上で常時注意を要する状態にある方が、家庭内で緊急事態に陥ったとき無線発報器で、民間の受信センターにつながり、必要に応じて東京消防庁に通報できる体制を整えることにより速やかに救助を行えるよう緊急通報システムを設置する。

| 年度       | 25  | 26  | 27  |
|----------|-----|-----|-----|
| 利用者数(人)  | 131 | 170 | 183 |
| 新規設置数(件) | 36  | 51  | 37  |

### (8) 高齢者火災安全システム(平成16年度事業開始)

65歳以上の方のみの世帯で、一定の要件に該当し、火災を予防するための電磁調理器の設置(購入)や、火災の発生時に東京消防庁に自動通報する住宅用火災機器(火災警報器、通報器)の設置が適当と認められる方へ給付する。

○電磁調理器の設置(購入)

| 区分 \ 年度  | 25  | 26  | 27 |
|----------|-----|-----|----|
| 新規設置数(人) | 9   | 7   | 4  |
| 事業費(千円)  | 134 | 137 | 63 |

○住宅用火災機器(火災警報器、通報器)の設置

| 区分 \ 年度  | 25 | 26 | 27 |
|----------|----|----|----|
| 利用者数(人)  | 0  | 0  | 0  |
| 新規設置数(人) | 0  | 0  | 0  |
| 事業費(千円)  | 0  | 0  | 0  |

### (9) 福祉電話 (平成22年度より高齢者電話相談から変更)

ひとり暮らし高齢者や高齢者のみの世帯を対象に、電話相談員が声の訪問をし、安否の確認や孤独感の解消を行うように努めている。

| 区分 \ 年度         | 25    | 26    | 27    |
|-----------------|-------|-------|-------|
| 相談対象者(人)        | 278   | 255   | 255   |
| 緊急通報機能付電話機設置(件) | 263   | 260   | 248   |
| 健康相談(件)         | 29    | 46    | 64    |
| 声の訪問(件)         | 3,268 | 3,283 | 3,044 |

### (10) 在宅高齢者理容師・美容師出張(平成16年度事業開始)

在宅で要介護4又は5の認定を受けた者及び要介護3で自立度判定B2, C1, C2で外出が困難な65歳以上の方のお宅に、1か月に1回(年6回)を限度として理容師、美容師が利用者負担500円で出張し理髪等をする。(平成22年度までは、ねたきり高齢者理容・美容師派遣)

| 区分 \ 年度   | 25    | 26    | 27    |
|-----------|-------|-------|-------|
| 派遣回数(回)   | 1,600 | 1,736 | 1,836 |
| 派遣経費単位(円) | 4,000 | 4,114 | 4,114 |
| 事業費(千円)   | 6,967 | 7,762 | 8,180 |

### (11) シルバーサポーター(平成20年度事業開始)

65歳以上のひとり暮らし高齢者又は高齢者のみの世帯で、日常生活にお困りの方にシルバー人材センターからシルバーサポーターを派遣し、清掃、洗濯、買い物などのホームヘルパーコースや年末の大掃除、衣類の整理などの軽度作業コースなど生活の支援を行う。

| 区分 \ 年度  | 25    | 26    | 27    |
|----------|-------|-------|-------|
| 利用者数(人)  | 92    | 102   | 109   |
| 派遣延回数(回) | 1,412 | 1,505 | 1,560 |
| 事業費(千円)  | 4,185 | 4,230 | 4,556 |

### (12) ひとり暮らし高齢者入浴券の支給

高齢者の健康保持や孤独感・ひきこもりの解消を目的として、4月1日現在70歳以上のひとり暮らし高齢者で、民生委員の訪問調査によりひとり暮らしとして社会福祉協議会に報告された方のうち、入浴券を希望された方に、平成26年度は一人8枚、平成27年度は10枚公衆浴場入浴券を支給した。

#### ○支給状況

| 区分 \ 年度   | 25     |
|-----------|--------|
| 支給者数(人)   | 1,780  |
| 追加支給者数(人) | 905    |
| 支給枚数(枚)   | 21,432 |
| 支給費(千円)   | 14,607 |

| 区分 \ 年度    | 26    | 27     |
|------------|-------|--------|
| 入浴券希望者数(人) | 2,471 | 2,625  |
| 入浴券引換数(人)  | 1,625 | 1,662  |
| 引換手数料(千円)  | 260   | 266    |
| 入浴券使用枚数(枚) | 7,250 | 11,644 |
| 入浴券支給費(千円) | 3,335 | 5,357  |

### (13) 緊急ブザー取り外し・修繕

ひとり暮らし高齢者(平成20年度高齢者実態調査時点で65歳以上)の安全確保を目的として設置したもののうち、本人及び関係者より依頼のあったブザーの取り外し、修繕を行った。

#### ○修繕・取り外し状況

| 区分 \ 年度 | 25     | 26     | 27 |
|---------|--------|--------|----|
| 台数(件)   | 4      | 4      | 0  |
| 費用(円)   | 17,646 | 23,976 | 0  |

#### (14) 認知症高齢者ネットワーク会議(平成21年度事業開始)

高齢者が認知症になっても住み慣れた地域や家庭において暮らし続けられるよう、認知症対策に関する各種事業について関係団体、関係機関と連携を図り、認知症の見守り体制の構築及び理解促進など、認知症対策を総合的かつ効果的に推進していくことを目的とした会議を設置する。

| 区分      |          | 年度 |    |    |
|---------|----------|----|----|----|
|         |          | 25 | 26 | 27 |
| 本会議     | 開催数(回)   | 2  | 0  | 1  |
|         | 出席委員数(人) | 29 | 0  | 14 |
|         | 傍聴者数(人)  | 0  | 0  | 0  |
| 実務者会議   | 開催数(回)   | 0  | 0  | 0  |
|         | 出席委員数(人) | 0  | 0  | 0  |
|         | 傍聴者数(人)  | 0  | 0  | 0  |
| 事業費(千円) |          | 60 | 84 | 35 |

#### (15) ふれあい・いきいきサロン支援(平成20年度事業開始)

高齢者が居住する地域で、誰もが気軽に参加できる高齢者同士又は世代を超えた仲間づくりの場を提供するサロン活動を活性化するため、運営する団体を支援している。(平成27年度からは、新規事業である週3回以上開催の常設サロンの団体数も含む。)

| 区分               |  | 年度     |        |        |
|------------------|--|--------|--------|--------|
|                  |  | 25     | 26     | 27     |
| 支援団体(団体)         |  | 91     | 106    | 113    |
| 活動スタッフ<br>延人数(人) |  | 9,596  | 11,672 | 15,018 |
| 参加高齢者<br>延人数(人)  |  | 29,806 | 35,235 | 55,990 |
| 事業費(千円)          |  | 9,310  | 10,286 | 15,059 |

#### (16) 介護の日事業

介護についての理解と認識を深め、介護従事者、介護サービス利用者及び介護家族を支援するとともに、利用者、家族、介護従事者、それらを取り巻く地域社会における支え合いや交流を促進する観点から定められた介護の日(11月11日)の周知・啓発を図った。

| 区分   |  | 年度                                    |                            |                                 |
|------|--|---------------------------------------|----------------------------|---------------------------------|
|      |  | 25                                    | 26                         | 27                              |
| 会場   |  | 八王子市学園都市センター<br>イベントホール               | 八王子市生涯学習センター<br>(クリエイトホール) | 八王子市生涯学習センター<br>(クリエイトホール)      |
| 内容   |  | 講演会「がんばらない介護～あなたを幸せにする<br>早めの老いじたく～」他 | 講演会「在宅での介護<br>と看取り」他       | 講演会「『最期まで自分らしく』あるための<br>看取りとは」他 |
| 参加人数 |  | 172                                   | 198                        | 140                             |



## (17) 介護予防事業

### ○二次予防事業対象者把握事業(平成24年度事業開始)

65歳以上の方(介護保険の要支援・要介護認定者を除く)に対して、介護予防のためのアンケート「けんこう応援シート」を行う。この結果により、二次予防事業対象者を選定し、通所型介護予防事業を実施する。

| 区分 \ 年度       | 25     | 26     | 27     |
|---------------|--------|--------|--------|
| 対象者数(人)       | 57,651 | 58,125 | 61,292 |
| 回収数(人)        | 39,457 | 40,923 | 39,368 |
| 回収率(%)        | 68.44  | 70.41  | 64.23  |
| 二次予防事業対象者数(人) | 9,542  | 9,106  | 8,812  |
| 事業費(千円)       | 30,148 | 17,820 | 19,258 |

※平成23年度まで実施していた「生活機能評価」から変更。

※対象となる高齢者に、2年間でアンケートを送付する。

### ○通所型介護予防事業(平成18年度事業開始)

介護予防のためのアンケート「けんこう応援シート」により介護予防が必要とされた方(二次予防事業対象者)に、高齢者あんしん相談センター(地域包括支援センター)で介護予防事業支援計画書の作成等を行い、市の施設等で実施するプログラムへの参加を通じて運動器・口腔機能の向上や栄養改善、認知機能の低下予防を図る。

| 区分 \ 年度     | 25     | 26     | 27     |
|-------------|--------|--------|--------|
| 実施コース数(コース) | 48     | 55     | 70     |
| 利用者数(人)     | 726    | 632    | 857    |
| 事業費(千円)     | 27,770 | 26,908 | 28,919 |

※費用 無料

## (18) 高齢者ボランティア・ポイント制度(平成20年度事業開始)

65歳以上の高齢者が行う介護支援ボランティア活動に対してポイントを付与し、このポイントに応じた交付金等を支給することにより、介護予防効果を高めるとともに、高齢者の生きがいと健康づくりを推進する。

| 区分 \ 年度            | 25    | 26    | 27     |
|--------------------|-------|-------|--------|
| 高齢者ボランティア登録者数(人)   | 1,620 | 1,974 | 2,206  |
| ボランティア受入施設・団体数(ヶ所) | 177   | 230   | 269    |
| 事業費(千円)            | 7,634 | 8,533 | 13,040 |

## (19) 口腔ケアから始まる健康づくり(平成20年度事業開始)

概ね10名以上の高齢者が参加するグループ・団体や、介護保険事業者(職員)に対して、出前講座形式で歯科衛生士を派遣し、口腔ケアの重要性の周知を図る。

| 区分 \ 年度 | 25  | 26  | 27  |
|---------|-----|-----|-----|
| 開催回数(回) | 36  | 23  | 32  |
| 利用者数(人) | 893 | 708 | 823 |
| 事業費(千円) | 759 | 525 | 729 |

## (20) 高齢者あんしん相談センター事業実績(平成18年度事業開始)

| 区分          |                         | 年度     |        |        |
|-------------|-------------------------|--------|--------|--------|
|             |                         | 25     | 26     | 27     |
| 施設数(施設)     |                         | 15     | 15     | 15     |
| 相談内容延数(件)   |                         | 49,360 | 58,268 | 68,553 |
| 相談内容        | 介護保険その他の保健サービスに関すること(件) | 46,191 | 54,648 | 64,292 |
|             | 権利擁護(成年後見制度等)に関すること(件)  | 1,835  | 1,851  | 2,063  |
|             | 高齢者虐待に関すること(件)          | 1,334  | 1,769  | 2,198  |
| 介護予防教室等実施状況 |                         |        |        |        |
| 家族介護者教室     | 実施回数(回)                 | 325    | 373    | 442    |
|             | 参加者総数(人)                | 7,435  | 5,670  | 6,969  |
| 介護予防教室      | 実施回数(回)                 | 827    | 907    | 846    |
|             | 参加者総数(人)                | 17,119 | 18,410 | 19,387 |

## (21) 徘徊高齢者探索機器貸与(平成13年度事業開始)

65歳以上で、徘徊行動が見られる高齢者を在宅で介護する家族等に探索機器を貸与し、徘徊者の早期発見を目的とし、本人の安全確保と家族の負担軽減を図る。

| 区分         |  | 年度  |       |       |
|------------|--|-----|-------|-------|
|            |  | 25  | 26    | 27    |
| 月平均利用者数(人) |  | 37  | 49    | 61    |
| 事業費(千円)    |  | 929 | 1,272 | 1,582 |

## (22) 家族介護慰労金支給(平成13年度事業開始)

介護保険の要介護4以上で、65歳以上の方を在宅で1年以上介護しており、世帯全員が市・都民税非課税であるご家族の主たる介護者の方に対して、慰労金を支給することにより、その家族の経済的負担の軽減や要介護高齢者の在宅生活の継続・向上を図る。  
(1家族あたり年間10万円)

| 区分      |  | 年度  |     |     |
|---------|--|-----|-----|-----|
|         |  | 25  | 26  | 27  |
| 支給数(家族) |  | 4   | 4   | 4   |
| 事業費(千円) |  | 400 | 400 | 400 |

### (23) 配食サービス(平成20年度事業開始)

65歳以上のひとり暮らし高齢者又は高齢者のみの世帯で、BMIが18.5未満の低栄養状態の方に対し、毎週1回昼食を配達し、健康の保持や安否確認を図る。

| 区分 \ 年度  | 25  | 26 | 27 |
|----------|-----|----|----|
| 実施施設(施設) | 5   | 3  | 2  |
| 利用者数(人)  | 2   | 2  | 0  |
| 利用延食数(食) | 181 | 93 | 7  |
| 事業費(千円)  | 65  | 34 | 7  |

利用者数については年度末人数

### (24) 高齢者食事提供サービス活動支援事業補助金交付 (平成20年度事業開始)

高齢者を対象に食事の提供を行う者を支援し、活動が活発になることにより利用者の負担が軽減されるとともに、高齢者が住み慣れた地域で健康かつ安全に生活できる社会の実現を図ることを目的とする。

| 区分 \ 年度 | 25    | 26    | 27    |
|---------|-------|-------|-------|
| 団体数     | 7     | 7     | 6     |
| 事業費(千円) | 8,669 | 8,365 | 7,973 |

### (25) 高齢者虐待防止対策(平成23年度事業開始)

高齢者の権利擁護のため、市内の介護事業所に対して、高齢者虐待防止研修を実施する。

| 区分 \ 年度 | 25  | 26  | 27    |
|---------|-----|-----|-------|
| 開催回数(回) | 2   | 2   | 8     |
| 参加者数(人) | 449 | 385 | 1,023 |

## 4. 施設

### (1) 老人ホームへの措置

原則として65歳以上で、環境上の理由又は経済的理由により居宅において養護を受けることが困難な方を、養護老人ホームへ入所措置している。

○老人ホームへの各年度新規措置者数 単位：人

| 区分 \ 年度    | 25 | 26 | 27 |
|------------|----|----|----|
| 養護老人ホーム    | 19 | 21 | 9  |
| ※特別養護老人ホーム | 8  | 9  | 8  |

※12年度から特別養護老人ホームは、原則として介護保険へ移行しているが、措置人数は、やむを得ない事由による措置者。

○老人ホームへの各年度措置者総数 単位：人

| 区分 \ 年度   | 25  | 26  | 27  |
|-----------|-----|-----|-----|
| 養護老人ホーム   | 122 | 124 | 115 |
| 特別養護老人ホーム | 11  | 9   | 8   |

### (2) 東浅川保健福祉センター

高齢者の生きがいや自立を図るため訓練や趣味及びスポーツ・レクリエーション教室などの事業を実施している。

#### ア. 相談

対象者 ・保健福祉相談 : 市内在住の者  
 ・理学療法士による健康相談 : 市内在住の65歳以上の者

| 区分 \ 年度      | 25   |       | 26   |       | 27   |       |
|--------------|------|-------|------|-------|------|-------|
|              | 実施回数 | 延相談人数 | 実施回数 | 延相談人数 | 実施回数 | 延相談人数 |
| 保健福祉相談       | 347  | 3,302 | 347  | 3,545 | 348  | 3,989 |
| 理学療法士による健康相談 | 18   | 106   | 18   | 107   | 17   | 97    |

#### イ. 生きがいづくりの教室

対象者 : 60歳以上の者及び障害者

| 教室名      | 25   |       | 26   |       | 27   |       |
|----------|------|-------|------|-------|------|-------|
|          | 実施回数 | 延参加人数 | 実施回数 | 延参加人数 | 実施回数 | 延参加人数 |
| はじめてのヨガ  | —    | —     | —    | —     | 4    | 91    |
| パソコン     | 40   | 373   | 40   | 375   | 40   | 326   |
| 健康プラザ    | 12   | 715   | 20   | 1,118 | 20   | 1,315 |
| 健康体操     | 24   | 2,005 | 24   | 2,129 | 24   | 2,238 |
| 水中ウォーク   | 24   | 461   | 24   | 502   | 24   | 446   |
| さわやか運動教室 | 24   | 1,731 | 24   | 1,948 | 24   | 1,864 |
| 合計       | 124  | 5,285 | 132  | 6,072 | 136  | 6,280 |

## ウ. 介護予防

高齢者ができる限り要介護状態になることなく、健康で生き活きた生活を送れるよう支援する。

対象者：市内在住の65歳以上の高齢者

| 区分            |                              | 25   |       | 26   |       | 27   |       |
|---------------|------------------------------|------|-------|------|-------|------|-------|
|               |                              | 実施回数 | 延参加人数 | 実施回数 | 延参加人数 | 実施回数 | 延参加人数 |
| 教室            | いきいき教室                       | 36   | 446   | 35   | 501   | 35   | 544   |
|               | 体力アップ教室                      | 32   | 520   | 33   | 518   |      |       |
|               | イタミ楽々体操教室                    | 32   | 543   | 33   | 544   | 66   | 1,093 |
| 講演会           | 女性のための尿失禁予防教室                | 1    | 37    | 1    | 29    | 1    | 37    |
|               | 認知症予防講演会                     | 1    | 89    | 1    | 190   | 1    | 106   |
|               | フットケア<br>(足指の手入れから、転倒予防をはかる) | 1    | 36    | 1    | 30    | 2    | 75    |
|               | きこえの講座                       | 1    | 20    | 1    | 18    | 1    | 17    |
|               | 栄養・口腔ケア講座                    |      |       |      |       | 10   | 193   |
| 介護予防リーダー養成講座※ |                              | 10   | 99    | 11   | 167   | 7    | 136   |

※ [対象者] 市内在住で地域での介護予防に関心があり、ボランティアとして活動できる方

## エ. 憩いの場

教養娯楽室等を憩いの場として開放している。

| 区分       | 25     | 26     | 27     |
|----------|--------|--------|--------|
| 実施日数(日)  | 344    | 347    | 348    |
| 延参加人数(人) | 53,312 | 45,830 | 48,248 |

## オ. 送迎マイクロバスの運行

| 区分       | 25     | 26     | 27     |
|----------|--------|--------|--------|
| 延利用者数(人) | 17,064 | 20,744 | 24,134 |

## カ. 施設の利用

単位：人

| 区分   |          | 25      | 26      | 27      |
|------|----------|---------|---------|---------|
| プール内 | 一般利用者    | 78,804  | 70,538  | 73,272  |
|      | 水泳教室等利用者 | 461     | 502     | 446     |
| 集会室  |          | 59,556  | 60,235  | 66,820  |
| 体育室  |          | 31,645  | 29,684  | 28,292  |
| その他  |          | 33,259  | 29,033  | 30,595  |
| 延人数計 |          | 203,725 | 189,992 | 199,425 |

※室内プールは平成23年3月14日～5月31日完全休業。6月～9月夜間休業。  
(東日本大震災による節電のため)

## キ. 図書の貸出

| 区分       | 25    | 26    | 27    |
|----------|-------|-------|-------|
| 延貸出冊数(冊) | 2,135 | 2,195 | 2,279 |

### (3)南大沢保健福祉センター

高齢者の憩いの場・交流の場の提供と、生きがいや自立を図るための相談や生きがいづくり(趣味)の教室、介護予防事業などを実施している。

#### ア. 相談

- [対象者] ・保健福祉相談…60歳以上、障害者及びその家族、母子・成人保健対象の市民等  
 ・理学療法士による健康相談…市内在住の65歳以上の者(介護保険の認定者を除く)

| 年度<br>区分     | 25   |       | 26   |       | 27   |       |
|--------------|------|-------|------|-------|------|-------|
|              | 実施回数 | 延相談人数 | 実施回数 | 延相談人数 | 実施回数 | 延相談人数 |
| 保健福祉・栄養相談    | 298  | 1,429 | 299  | 2,467 | 299  | 7,152 |
| 理学療法士による健康相談 | 12   | 51    | 12   | 53    | 12   | 57    |

※25年度より「保健福祉・栄養・歯科相談」

#### イ. 生きがいづくりの教室(対象者…市内在住の60歳以上の者、障害者)

| 年度<br>区分         | 25   |       | 26   |       | 27   |       |
|------------------|------|-------|------|-------|------|-------|
|                  | 実施回数 | 延参加人数 | 実施回数 | 延参加人数 | 実施回数 | 延参加人数 |
| ボランテ ィア 囲碁 入門    | 24   | 348   | 24   | 464   | 24   | 343   |
| ボランテ ィア 絵手紙      | 20   | 399   | 20   | 334   | 20   | 357   |
| ボランテ ィア パソコン 初心者 | —    | —     | —    | —     | —    | —     |
| ボランテ ィア パソコン 初級  | 32   | 134   | —    | —     | —    | —     |
| 初めてのパソコン         | 80   | 350   | 80   | 347   | 80   | 380   |
| 楽しい歌声            | 4    | 231   | 12   | 510   | 12   | 550   |
| トリム体操            | 4    | 71    | 4    | 76    | 4    | 72    |
| らくらくヨガ           | 4    | 81    | 4    | 82    | 4    | 79    |
| ボランテ ィア レクリエーション | 12   | 169   | 12   | 199   | 12   | 230   |
| 合計               | 180  | 1,783 | 156  | 2,012 | 156  | 2,011 |

#### ウ. 介護予防

高齢者ができる限り要介護状態になることなく、健康で生き生きした生活を送れるよう支援する。

対象者 : 市内在住の65歳以上の高齢者(介護保険の認定者を除く)

| 年度<br>区分                        | 25   |       | 26   |       | 27   |       |
|---------------------------------|------|-------|------|-------|------|-------|
|                                 | 実施回数 | 延参加人数 | 実施回数 | 延参加人数 | 実施回数 | 延参加人数 |
| 講座・教室名                          |      |       |      |       |      |       |
| 体カア ッ プ 運 動                     | 33   | 572   | 33   | 740   | 33   | 611   |
| 若 さ ア ッ プ 運 動                   | 33   | 631   | 32   | 692   | 32   | 619   |
| パ ワー ア ッ プ 音 楽                  | 24   | 431   | 24   | 502   | 24   | 530   |
| 介 護 予 防 講 座                     | 5    | 137   | 7    | 200   | 16   | 267   |
| シ ニ ア 体 力 測 定 ・ 運 動 教 室         | 63   | 1,077 | 45   | 733   | —    | —     |
| 介 護 予 防 運 動 ボ ラ ン テ ィ ア 養 成 講 座 | 34   | 261   | 33   | 216   | —    | —     |
| 教 室 修 了 者 グ ル ー プ 支 援           | 293  | 4,120 | 450  | 5,874 | —    | —     |
| 合計                              | 485  | 7,229 | 624  | 8,957 | 105  | 2,027 |

### エ. 憩いの場

毎週月曜日から金曜日に大広間等を憩いの場として開放している。

| 年度<br>区分 | 2 5    | 2 6    | 2 7    |
|----------|--------|--------|--------|
| 実施回数     | 294    | 293    | 294    |
| 延参加人員    | 54,289 | 55,871 | 55,560 |

### オ. 送迎マイクロバスの運行

東浅川保健福祉センターで一括計上。

### カ. 施設の団体利用

| 年度<br>区分 | 2 5    | 2 6    | 2 7    |
|----------|--------|--------|--------|
| 実施回数     | 936    | 986    | 978    |
| 延参加人員    | 12,800 | 12,929 | 13,337 |

※貸出施設…研修室・作業室・大広間・視聴覚室

### キ. ボランティア行事

| 年度<br>区分         | 2 5  |       | 2 6  |       | 2 7  |       |
|------------------|------|-------|------|-------|------|-------|
|                  | 実施回数 | 延参加人数 | 実施回数 | 延参加人数 | 実施回数 | 延参加人数 |
| こども将棋教室          | 22   | 327   | 20   | 295   | 18   | 345   |
| 朗読会              | —    | —     | —    | —     | —    | —     |
| 中央・創価大学<br>落語研究会 | 1    | 33    | 1    | 19    | —    | —     |
| 首都大学<br>東京和楽器演奏会 | 2    | 40    | 2    | 29    | 1    | 11    |
| 合計               | 25   | 400   | 23   | 343   | 19   | 356   |

#### (4)大横保健福祉センター

高齢者の憩いの場・交流の場の提供と、生きがいや自立を図るための相談や生きがいづくり(趣味)の教室、介護予防事業などを実施している。

##### ア. 相談

対象者・保健福祉相談…市内在住の60歳以上の者  
 ・理学療法士による健康相談…市内在住の65歳以上の者(介護保険の認定者を除く)

| 区分           | 25   |       | 26   |       | 27   |       |
|--------------|------|-------|------|-------|------|-------|
|              | 実施回数 | 延相談人数 | 実施回数 | 延相談人数 | 実施回数 | 延相談人数 |
| 保健福祉相談       | 158  | 309   | 122  | 204   | 247  | 1,836 |
| 理学療法士による健康相談 | 10   | 48    | 10   | 48    | 12   | 51    |

※平成27年度は日常の健康相談に看護師だけでなく、保健師による相談も実施したための増。

##### イ. 生きがいづくりの教室

対象者 市内在住の60歳以上の者

| 区分          | 25   |       | 26   |       | 27   |       |
|-------------|------|-------|------|-------|------|-------|
|             | 実施回数 | 延参加人数 | 実施回数 | 延参加人数 | 実施回数 | 延参加人数 |
| ボールペン習字     | 20   | 369   | 20   | 377   | 20   | 379   |
| おりがみ        | 20   | 358   | 20   | 390   | 20   | 384   |
| らくらくヨガ      | 20   | 345   | 20   | 360   | 20   | 339   |
| トリム健康体操     | 19   | 358   | 19   | 427   | 19   | 311   |
| 太極拳         | 19   | 340   | 19   | 286   | 20   | 351   |
| はっらっトリム     | —    | —     | —    | —     | 9    | 179   |
| 気軽にヨガ       | —    | —     | —    | —     | 7    | 121   |
| 男の料理教室      | —    | —     | —    | —     | 12   | 218   |
| スマホ/タブレット教室 | —    | —     | —    | —     | 16   | 181   |
| 合計          | 98   | 1,770 | 98   | 1,840 | 143  | 2,463 |

##### ウ. 歩行用プール教室

高齢者向けの水中ウォーキング教室

| 区分            | 27   |       |
|---------------|------|-------|
|               | 実施回数 | 延参加人数 |
| プールウォーキング教室   | 32   | 250   |
| 体験プールウォーキング教室 | 8    | 77    |
| 合計            | 40   | 327   |



## エ. 介護予防

高齢者ができる限り要介護状態になることなく、健康で生き生きした生活を送れるよう支援する。

対象者 市内在住の65歳以上の高齢者（介護保険の認定者を除く）

| 区分              |            | 年度   |       | 25   |       | 26   |       | 27 |  |
|-----------------|------------|------|-------|------|-------|------|-------|----|--|
|                 |            | 実施回数 | 延参加人数 | 実施回数 | 延参加人数 | 実施回数 | 延参加人数 |    |  |
| 教室              | 体力アップ教室    | 20   | 193   | 20   | 181   | 20   | 247   |    |  |
|                 | バランスアップ教室  | 30   | 273   | 30   | 280   | 30   | 391   |    |  |
|                 | ヘルスアップ運動教室 | —    | —     | —    | —     | 11   | 172   |    |  |
| 教室修了者グループ支援     |            | 208  | 1,486 | 212  | 1,628 | 260  | 2,794 |    |  |
| 介護予防ボランティア養成講座※ |            | 17   | 171   | 20   | 254   | 7    | 112   |    |  |
| ボランティアの参加       |            | 5    | 10    | 10   | 15    | 16   | 61    |    |  |

※〔対象者〕市内在住で地域での介護予防に関心があり、ボランティアとして活動できる方  
平成25年度から地域活動支援の充実を図るため、体力測定ボランティアの育成から、運動ボランティア養成に変更。平成27年度からは、名称を「健康づくりサポーター養成」に変更した。

## オ. 憩いの場

娯楽室等を憩いの場として開放している。

| 区分      | 年度     |        |        |
|---------|--------|--------|--------|
|         | 25     | 26     | 27     |
| 実施日数(日) | 295    | 294    | 331    |
| 延人数(人)  | 52,446 | 47,727 | 41,925 |

## カ. 送迎マイクロバスの運行

大横保健福祉センターと東浅川保健福祉センター間を1台のバスで運行しているため、東浅川保健福祉センターで一括計上。

## キ. 施設の利用

| 区分       | 年度     |
|----------|--------|
|          | 27     |
| 室内歩行用プール | 12,311 |
| 会議室等     | 19,723 |
| 延人数計     | 32,034 |

※平成27年6月（新センター開設）からの施設利用

## ク. 図書の貸出

| 区分      | 年度  |     |     |
|---------|-----|-----|-----|
|         | 25  | 26  | 27  |
| 貸出冊数(冊) | 292 | 275 | 454 |

## ケ. 講演会等

| 区分      | 年度 |     |     |
|---------|----|-----|-----|
|         | 25 | 26  | 27  |
| 実施日数(日) | 3  | 8   | 5   |
| 延人数(人)  | 64 | 113 | 186 |

## (5) 恩方老人憩の家

### ア. 健康相談者数

| 区分 \ 年度  | 2 5 | 2 6 | 2 7 |
|----------|-----|-----|-----|
| 延相談者数(人) | 90  | 112 | 99  |

### イ. 憩いの場

| 区分 \ 年度 | 2 5    | 2 6    | 2 7    |
|---------|--------|--------|--------|
| 利用日数(日) | 245    | 244    | 244    |
| 延人数(人)  | 10,853 | 11,314 | 10,970 |

### ウ. 生きがいつくりの教室開催状況

| 区分 \ 年度 | 2 5   | 2 6   | 2 7   |
|---------|-------|-------|-------|
| 開催回数(回) | 90    | 90    | 90    |
| 延人数(人)  | 1,332 | 1,292 | 1,048 |

### エ. 団体利用の状況

| 区分 \ 年度 | 2 5   | 2 6   | 2 7   |
|---------|-------|-------|-------|
| 利用回数(回) | 576   | 596   | 573   |
| 延人数(人)  | 5,383 | 5,499 | 5,422 |

### オ. 各種行事等

| 区分 \ 年度 | 2 5 | 2 6 | 2 7 |
|---------|-----|-----|-----|
| 利用回数(回) | 18  | 7   | 5   |
| 延人数(人)  | 793 | 596 | 664 |

## (6)長房ふれあい館

### ア. 憩いの場

| 年度<br>区分 | 25     | 26     | 27     |
|----------|--------|--------|--------|
| 利用日数(日)  | 334    | 334    | 334    |
| 延人数(人)   | 42,300 | 45,519 | 49,262 |

### イ. 団体利用の状況

| 年度<br>区分 | 25     | 26     | 27     |
|----------|--------|--------|--------|
| 利用回数(回)  | 1,584  | 1,597  | 1,711  |
| 延人数(人)   | 10,808 | 11,310 | 11,676 |

### ウ. 各種行事等

| 年度<br>区分 | 25    | 26    | 27    |
|----------|-------|-------|-------|
| 利用回数(回)  | 13    | 13    | 13    |
| 延人数(人)   | 1,601 | 1,626 | 1,907 |

## (7)高齢者在宅サービスセンター

介護保険法に基づく要介護認定又は要支援認定を受けた者に対し、通所介護等のサービスを提供し高齢者等の福祉の増進を図っている。

また、地域での社会的支援を必要とする高齢者の福祉拠点となるように、地域住民、各種団体との連携をとっている。

なお、平成16年度より順次指定管理者制度を採用している。

### ア. 通所介護事業

| 年度<br>区分 |          | 25     | 26     | 27     |
|----------|----------|--------|--------|--------|
| やまゆり     | 開館日数(日)  | 341    | 346    | 347    |
|          | 登録者数(人)  | 79     | 83     | 66     |
|          | 延利用者数(人) | 5,979  | 6,329  | 5,854  |
| 長沼       | 開館日数(日)  | 357    | 361    | 362    |
|          | 登録者数(人)  | 117    | 106    | 102    |
|          | 延利用者数(人) | 12,352 | 12,182 | 11,454 |
| 石川       | 開館日数(日)  | 359    | 362    | 363    |
|          | 登録者数(人)  | 114    | 119    | 116    |
|          | 延利用者数(人) | 12,507 | 12,131 | 12,478 |
| 中野       | 開館日数(日)  | 356    | 360    | 361    |
|          | 登録者数(人)  | 152    | 146    | 151    |
|          | 延利用者数(人) | 13,895 | 14,052 | 15,521 |
| 長房       | 開館日数(日)  | 362    | 365    | 366    |
|          | 登録者数(人)  | 140    | 131    | 123    |
|          | 延利用者数(人) | 11,710 | 11,902 | 12,237 |

※登録者数は年度末の人数である。

### イ. 地域高齢者福祉事業

| 区分   | 活動内容等   |
|------|---|
| やまゆり | 地域ケア会議への参加、福祉・介護相談、ボランティアの受入  |
| 長沼   | 昼食の提供、地域行事への招待、呼びかけおよび参加、ボランティアの受入、介護相談                                   |
| 石川   | 施設開放(厨房等)、シニアクラブへ講師派遣、地域行事への参加、介護相談等、地域ケア会議への参加、シルバーピア講演                  |
| 中野   | 地域健康体操の開催、昼食の提供、行事への招待、介護相談等、地域行事への参加、ボランティアの受入、サロン活動への参加・後援、施設開放(男の料理教室) |
| 長房   | 地域行事への参加、ボランティアの受入  |

## (8) 老人福祉施設に対する実地検査

中核市移行により、老人福祉施設に対して実地検査を実施している。

(中核市移行に伴う事業)

実地検査

単位：施設

| サービス種別  | 年度 | 27 |
|---------|----|----|
| 養護老人ホーム |    | 3  |
| 有料老人ホーム |    | 18 |
| 合計      |    | 21 |

※有料老人ホーム18施設のうち17施設は、6.介護保険制度(9)ア.(介護予防)特定施設入居者生活介護事業所と重複

## 5. 社会参加の助成

### (1) 長寿を祝う会の開催

長年にわたり社会に貢献された高齢者(75歳以上)を老人の日にちなんで催される「長寿を祝う会(式典や演芸)」に招待し、感謝の意を表すとともに、高齢者の生活意欲の向上と、市民の高齢者福祉への関心や理解を深めるために実施している。

#### ○ 開催状況

| 区分      | 年度 | 25    | 26    | 27     |
|---------|----|-------|-------|--------|
| 参加人員(人) |    | 7,647 | 8,995 | 8,160  |
| 事業費(千円) |    | 7,416 | 8,134 | 13,900 |

## (2) シニアクラブへの助成

高齢者が、社会・文化・スポーツ活動等に積極的に参加し、心身ともに健康で明るい生活を送れるよう、地域のシニアクラブに運営費を助成している。

### ○ 助成状況

| 区分               |              | 年度   |  |  |      |
|------------------|--------------|--|--|--|------|
|                  |              | 25   | 26   | 27   |      |
| クラブ数(クラブ)        |              | 218  | 210  | 209  |      |
| 会員数(人)           |              | 15,117   | 14,521   | 14,522   |      |
| 1クラブ当たり補助金月額(円)  |              | 定額補助<br>10,000円<br>以下<br><br>人数補助<br>1人あたり<br>200円以下 | 定額補助<br>10,000円<br>以下<br><br>人数補助<br>1人あたり<br>200円以下 | 定額補助<br>10,000円<br>以下<br><br>人数補助<br>1人あたり<br>200円以下 |      |
| 補助金額総額(千円)       |              | 61,643   | 59,422   | 59,261   |      |
| 活動内容             | 地域貢献活動       | 41,800   | 40,177   | 41,361   | 単位：回 |
|                  |              | 9,870,124  | 10,035,705   | 7,200,782  | 単位：円 |
|                  | 健康づくり・介護予防活動 | 27,782   | 29,098   | 29,269   | 単位：回 |
|                  |              | 19,865,118   | 18,231,002   | 15,212,747   | 単位：円 |
|                  | 生きがいを高める活動   | 17,345   | 16,554   | 16,052   | 単位：回 |
|                  |              | 82,699,084   | 75,121,976   | 38,693,636   | 単位：円 |
|                  | 運営に係る活動      | 8,167  | 6,351  | 7,255  | 単位：回 |
| 24,549,572       |              | 22,945,554   | 17,537,812   | 単位：円   |      |
| 計                |              | 136,983,898  | 126,334,237  | 78,644,977   | 単位：円 |
| シニアクラブ連合会補助金(千円) |              | 1,281  | 1,189  | 1,193  |      |

## (3) シルバー人材センターへの助成

おおむね60歳以上の健康で働く意欲のある高齢者が会員となり、豊かな知識・経験を活かす就業の場を確保し、健康を保持し、生きがいを持ち、社会参加の機会を拡大することを目的とする(公社)八王子市シルバー人材センターの運営費を助成している。

### ○ 助成状況

| 区分        |  | 年度      |         |         |
|-----------|--|---------|---------|---------|
|           |  | 25      | 26      | 27      |
| 会員数(人)    |  | 2,419   | 2,302   | 2,366   |
| 年間受託件数(件) |  | 11,892  | 11,765  | 12,103  |
| 就業延人数(人)  |  | 152,043 | 156,492 | 163,244 |
| 就業率(%)    |  | 76      | 82      | 83      |
| 事業費(千円)   |  | 679,324 | 698,125 | 728,089 |
| 補助金(千円)   |  | 41,946  | 41,846  | 40,946  |

## 6. 介護保険制度

### (1) 被保険者の状況

#### ア. 第1号被保険者のいる世帯数

(各年度末現在) 単位：世帯

| 年度<br>区分 | 25     | 26     | 27     |
|----------|--------|--------|--------|
| 世帯数      | 92,213 | 95,668 | 98,388 |

#### イ. 第1号被保険者数

(各年度末現在) 単位：人

| 年度<br>区分       | 25      | 26      | 27      |
|----------------|---------|---------|---------|
| 65歳以上<br>75歳未満 | 73,628  | 76,161  | 77,017  |
| 75歳以上          | 57,577  | 60,391  | 63,760  |
| 合計             | 131,205 | 136,552 | 140,777 |

#### ウ. 所得段階別第1号被保険者数

(各年度末現在) 単位：人

| 年度<br>所得段階 | 25      | 26      | 年度<br>所得段階 | 27      |
|------------|---------|---------|------------|---------|
| 第1段階       | 4,417   | 4,614   | 第1段階       | 23,434  |
| 第2段階       | 17,429  | 17,889  |            |         |
| 特例第3段階     | 6,501   | 7,028   | 第2段階       | 7,593   |
| 第3段階       | 6,873   | 7,463   | 第3段階       | 8,188   |
| 特例第4段階     | 23,292  | 23,287  | 第4段階       | 24,225  |
| 第4段階       | 14,411  | 15,339  | 第5段階       | 15,149  |
| 第5段階       | 13,706  | 14,545  | 第6段階       | 14,522  |
| 第6段階       | 16,156  | 17,016  | 第7段階       | 19,237  |
| 第7段階       | 10,711  | 10,551  | 第8段階       | 13,918  |
| 第8段階       | 8,065   | 8,293   | 第9段階       | 4,153   |
| 第9段階       | 4,624   | 4,849   | 第10段階      | 4,879   |
| 第10段階      | 1,876   | 2,102   | 第11段階      | 2,065   |
| 第11段階      | 1,176   | 1,355   | 第12段階      | 1,305   |
| 第12段階      | 1,968   | 2,221   | 第13段階      | 1,003   |
|            |         |         | 第14段階      | 1,106   |
| 合計         | 131,205 | 136,552 |            | 140,777 |

## (2) 認定審査

### ア. 申請件数

| 年度<br>区分 | 25     | 26     | 27     |
|----------|--------|--------|--------|
| 新規       | 6,621  | 6,822  | 6,799  |
| 更新       | 16,101 | 15,834 | 17,303 |
| 変更       | 1,929  | 1,940  | 2,030  |
| 合計       | 24,651 | 24,596 | 26,132 |

### イ. 判定件数

| 年度<br>区分 | 25     | 26     | 27     |
|----------|--------|--------|--------|
| 非該当      | 52     | 70     | 71     |
| 要支援1     | 4,531  | 5,249  | 5,192  |
| 要支援2     | 3,007  | 3,068  | 2,957  |
| 要介護1     | 6,213  | 6,628  | 7,011  |
| 要介護2     | 2,984  | 2,988  | 3,035  |
| 要介護3     | 1,973  | 1,923  | 2,021  |
| 要介護4     | 2,208  | 2,106  | 2,315  |
| 要介護5     | 2,401  | 2,258  | 2,458  |
| 合計       | 23,369 | 24,290 | 25,060 |

### ウ. 審査会

| 年度<br>区分 | 25  | 26  | 27  |
|----------|-----|-----|-----|
| 開催回数     | 840 | 851 | 848 |

### エ. 認定調査

| 年度<br>区分 | 25     | 26     | 27     |
|----------|--------|--------|--------|
| 件数       | 24,316 | 24,627 | 25,921 |

### オ. 認定者数

(各年度末現在)

単位：人

| 被保険者別    | 区分      | 要支援<br>1 | 要支援<br>2 | 要介護<br>1 | 要介護<br>2 | 要介護<br>3 | 要介護<br>4 | 要介護<br>5 | 合計     |
|----------|---------|----------|----------|----------|----------|----------|----------|----------|--------|
| 25<br>年度 | 第1号被保険者 | 4,142    | 2,612    | 5,374    | 3,502    | 2,248    | 2,381    | 2,438    | 22,697 |
|          | 第2号被保険者 | 43       | 63       | 131      | 138      | 70       | 73       | 95       | 613    |
|          | 計       | 4,185    | 2,675    | 5,505    | 3,640    | 2,318    | 2,454    | 2,533    | 23,310 |
| 26<br>年度 | 第1号被保険者 | 4,642    | 2,601    | 5,782    | 3,683    | 2,334    | 2,403    | 2,388    | 23,833 |
|          | 第2号被保険者 | 36       | 68       | 107      | 131      | 71       | 65       | 88       | 566    |
|          | 計       | 4,678    | 2,669    | 5,889    | 3,814    | 2,405    | 2,468    | 2,476    | 24,399 |
| 27<br>年度 | 第1号被保険者 | 4,799    | 2,553    | 6,265    | 3,682    | 2,395    | 2,481    | 2,429    | 24,604 |
|          | 第2号被保険者 | 41       | 64       | 106      | 133      | 63       | 58       | 94       | 559    |
|          | 計       | 4,840    | 2,617    | 6,371    | 3,815    | 2,458    | 2,539    | 2,523    | 25,163 |

### (3) 保険給付

#### ア. 居宅介護サービス受給者数

(各年度末現在)

単位：人

| 年度       | 区分      | 予防給付／介護給付 |          |          |          |          | 合計    |          |          |
|----------|---------|-----------|----------|----------|----------|----------|-------|----------|----------|
|          |         | 要支援<br>1  | 要支援<br>2 | 要介護<br>1 | 要介護<br>2 | 要介護<br>3 |       | 要介護<br>4 | 要介護<br>5 |
| 25<br>年度 | 第1号被保険者 | 1,933     | 1,660    | 3,780    | 2,718    | 1,464    | 1,097 | 804      | 13,456   |
|          | 第2号被保険者 | 17        | 38       | 79       | 104      | 61       | 37    | 48       | 384      |
|          | 計       | 1,950     | 1,698    | 3,859    | 2,822    | 1,525    | 1,134 | 852      | 13,840   |
| 26<br>年度 | 第1号被保険者 | 2,173     | 1,695    | 4,204    | 2,826    | 1,503    | 1,114 | 791      | 14,306   |
|          | 第2号被保険者 | 22        | 36       | 74       | 100      | 48       | 43    | 44       | 367      |
|          | 計       | 2,195     | 1,731    | 4,278    | 2,926    | 1,551    | 1,157 | 835      | 14,673   |
| 27<br>年度 | 第1号被保険者 | 2,382     | 1,732    | 4,617    | 2,861    | 1,476    | 1,160 | 864      | 15,092   |
|          | 第2号被保険者 | 18        | 34       | 74       | 104      | 45       | 40    | 47       | 362      |
|          | 計       | 2,400     | 1,766    | 4,691    | 2,965    | 1,521    | 1,200 | 911      | 15,454   |

#### イ. 地域密着型(介護予防)サービス受給者数

(各年度末現在)

単位：人

| 年度       | 区分      | 予防給付／介護給付 |          |          |          |          | 合計  |          |          |
|----------|---------|-----------|----------|----------|----------|----------|-----|----------|----------|
|          |         | 要支援<br>1  | 要支援<br>2 | 要介護<br>1 | 要介護<br>2 | 要介護<br>3 |     | 要介護<br>4 | 要介護<br>5 |
| 25<br>年度 | 第1号被保険者 | 2         | 1        | 175      | 194      | 169      | 155 | 152      | 848      |
|          | 第2号被保険者 | 0         | 0        | 3        | 5        | 1        | 3   | 4        | 16       |
|          | 計       | 2         | 1        | 178      | 199      | 170      | 158 | 156      | 864      |
| 26<br>年度 | 第1号被保険者 | 2         | 0        | 184      | 236      | 177      | 153 | 159      | 911      |
|          | 第2号被保険者 | 0         | 0        | 2        | 2        | 5        | 2   | 4        | 15       |
|          | 計       | 2         | 0        | 186      | 238      | 182      | 155 | 163      | 926      |
| 27<br>年度 | 第1号被保険者 | 6         | 5        | 243      | 239      | 211      | 170 | 169      | 1,043    |
|          | 第2号被保険者 | 0         | 0        | 2        | 5        | 3        | 2   | 4        | 16       |
|          | 計       | 6         | 5        | 245      | 244      | 214      | 172 | 173      | 1,059    |

#### ウ. 施設介護サービス受給者数

(各年度末現在)

単位：人

| 年度       | 区分      | 介護老人<br>福祉施設 | 介護老人<br>保健施設 | 介護療養型<br>医療施設 | 合計    |
|----------|---------|--------------|--------------|---------------|-------|
| 25<br>年度 | 第1号被保険者 | 1,756        | 842          | 579           | 3,177 |
|          | 第2号被保険者 | 29           | 16           | 6             | 51    |
|          | 計       | 1,785        | 858          | 585           | 3,208 |
| 26<br>年度 | 第1号被保険者 | 1,846        | 855          | 546           | 3,247 |
|          | 第2号被保険者 | 24           | 16           | 6             | 46    |
|          | 計       | 1,870        | 871          | 552           | 3,277 |
| 27<br>年度 | 第1号被保険者 | 1,869        | 923          | 533           | 3,325 |
|          | 第2号被保険者 | 20           | 9            | 9             | 38    |
|          | 計       | 1,889        | 932          | 542           | 3,363 |

※「施設介護サービス受給者総数」は、「老健→特養」など、同一月に2施設利用している場合も総数は1人となるため、各施設の合計と総数は一致しない。



エ. 介護サービス利用者数

単位：人(延)

| 区分          |                 | 年度            |                    |         |         |         |
|-------------|-----------------|---------------|--------------------|---------|---------|---------|
|             |                 | 25            | 26                 | 27      |         |         |
| 介護サービス等諸費   | 居宅介護サービス        | 訪問通所サービス      | 訪問介護               | 54,414  | 55,492  | 57,247  |
|             |                 |               | 訪問入浴               | 4,082   | 3,852   | 3,866   |
|             |                 |               | 訪問看護               | 17,563  | 19,042  | 20,683  |
|             |                 |               | 訪問リハビリ             | 1,936   | 2,015   | 2,264   |
|             |                 |               | 通所介護               | 65,345  | 72,143  | 77,918  |
|             |                 |               | 通所リハビリ             | 12,122  | 12,500  | 13,394  |
|             |                 |               | 福祉用具貸与             | 63,793  | 67,786  | 72,840  |
|             | 短期入所サービス        | 短期入所サービス      | 短期入所生活介護           | 9,456   | 9,661   | 9,252   |
|             |                 |               | 短期入所療養介護(老健)       | 1,675   | 1,495   | 1,577   |
|             |                 |               | 短期入所療養介護(療養)       | 137     | 130     | 147     |
|             | その他サービス         | その他サービス       | 居宅療養管理指導           | 43,459  | 48,897  | 53,470  |
|             |                 |               | 特定施設入居者生活介護        | 11,604  | 12,044  | 12,485  |
|             |                 |               | 特定施設入居者生活介護(短期利用型) | 0       | 7       | 114     |
|             | 地域密着型サービス       | 地域密着型サービス     | 夜間対応型訪問介護          | 1,692   | 1,601   | 1,577   |
|             |                 |               | 認知症対応型通所介護         | 3,081   | 3,115   | 3,114   |
|             |                 |               | 小規模多機能型居宅介護        | 1,182   | 1,457   | 2,038   |
|             |                 |               | 認知症対応型共同生活介護       | 3,750   | 4,239   | 4,547   |
|             |                 |               | 認知症対応型共同生活介護(短期利用) | 0       | 0       | 9       |
|             |                 |               | 地域密着型介護老人福祉施設      | 679     | 699     | 696     |
|             |                 |               | 定期巡回・随時対応型訪問介護看護   | 64      | 202     | 254     |
|             | 施設介護サービス        | 施設介護サービス      | 介護老人福祉施設           | 21,056  | 22,281  | 22,877  |
|             |                 |               | 介護老人保健施設           | 10,359  | 10,773  | 10,821  |
|             |                 |               | 介護療養型医療施設          | 7,095   | 7,181   | 6,749   |
|             | 住宅改修            |               |                    | 1,176   | 1,178   | 1,200   |
|             | 福祉用具購入          |               |                    | 1,765   | 1,743   | 1,741   |
|             | 居宅介護支援(ケアプラン作成) |               |                    | 105,577 | 111,412 | 117,115 |
|             | 計               |               |                    | 443,062 | 470,945 | 497,995 |
| 介護予防サービス等諸費 | 介護予防サービス        | 訪問通所サービス      | 介護予防訪問介護           | 19,432  | 19,468  | 19,332  |
|             |                 |               | 介護予防訪問入浴           | 24      | 50      | 21      |
|             |                 |               | 介護予防訪問看護           | 1,398   | 1,386   | 1,679   |
|             |                 |               | 介護予防訪問リハビリ         | 114     | 115     | 150     |
|             |                 |               | 介護予防通所介護           | 20,857  | 23,355  | 26,372  |
|             |                 |               | 介護予防通所リハビリ         | 2,255   | 2,274   | 2,449   |
|             |                 |               | 介護予防福祉用具貸与         | 8,958   | 10,036  | 12,074  |
|             | 短期入所サービス        | 短期入所サービス      | 介護予防短期入所生活介護       | 181     | 151     | 127     |
|             |                 |               | 介護予防短期入所療養介護(老健)   | 8       | 15      | 18      |
|             | その他サービス         | その他サービス       | 介護予防居宅療養管理指導       | 2,353   | 2,443   | 2,653   |
|             |                 |               | 介護予防特定施設入居者生活介護    | 1,990   | 1,932   | 2,023   |
|             | 地域密着型介護予防サービス   | 地域密着型介護予防サービス | 介護予防認知症対応型通所介護     | 7       | 4       | 0       |
|             |                 |               | 介護予防認知症対応型共同生活介護   | 4       | 2       | 0       |
|             |                 |               | 介護予防小規模多機能型居宅介護    | 34      | 25      | 80      |
|             | 介護予防住宅改修        |               |                    | 570     | 591     | 618     |
|             | 介護予防福祉用具購入      |               |                    | 460     | 450     | 415     |
|             | 介護予防支援(ケアプラン作成) |               |                    | 41,085  | 43,704  | 47,267  |
| 計           |                 |               | 99,730             | 106,001 | 115,278 |         |

オ. 保険給付額

単位：千円

| 区分          |           |                    | 年度         |            |            |           |
|-------------|-----------|--------------------|------------|------------|------------|-----------|
|             |           |                    | 25         | 26         | 27         |           |
| 介護サービス等諸費   | 居宅介護サービス  | 訪問通所サービス           | 訪問介護       | 2,894,057  | 2,939,970  | 3,047,100 |
|             |           |                    | 訪問入浴       | 227,441    | 225,339    | 239,047   |
|             |           |                    | 訪問看護       | 593,488    | 658,021    | 709,427   |
|             |           |                    | 訪問リハビリ     | 54,940     | 56,719     | 67,733    |
|             |           |                    | 通所介護       | 4,260,921  | 4,756,347  | 4,993,190 |
|             |           |                    | 通所リハビリ     | 805,515    | 815,244    | 865,668   |
|             |           |                    | 福祉用具貸与     | 880,593    | 934,721    | 993,401   |
|             | 短期入所サービス  | 短期入所生活介護           | 641,024    | 648,797    | 630,434    |           |
|             |           | 短期入所療養介護(老健)       | 121,613    | 109,686    | 112,567    |           |
|             |           | 短期入所療養介護(療養)       | 10,093     | 9,467      | 13,402     |           |
|             | その他サービス   | 居宅療養管理指導           | 329,150    | 378,523    | 403,274    |           |
|             |           | 特定施設入居者生活介護        | 2,284,022  | 2,385,343  | 2,413,653  |           |
|             |           | 特定施設入居者生活介護(短期利用型) | 0          | 239        | 4,747      |           |
|             | 地域密着型サービス | 夜間対応型訪問介護          | 60,897     | 25,905     | 26,495     |           |
|             |           | 認知症対応型通所介護         | 374,713    | 418,059    | 425,048    |           |
|             |           | 小規模多機能型居宅介護        | 227,650    | 277,863    | 407,543    |           |
|             |           | 認知症対応型共同生活介護       | 955,236    | 1,081,218  | 1,148,622  |           |
|             |           | 認知症対応型共同生活介護(短期利用) | 0          | 0          | 1,018      |           |
|             |           | 地域密着型介護老人福祉施設      | 187,817    | 189,935    | 190,174    |           |
|             | 施設介護サービス  | 定期巡回・随時対応型訪問介護看護   | 8,449      | 25,006     | 34,457     |           |
|             |           | 介護老人福祉施設           | 5,390,901  | 5,729,988  | 5,805,628  |           |
|             |           | 介護老人保健施設           | 2,811,103  | 2,951,457  | 2,978,425  |           |
|             |           |                    | 介護療養型医療施設  | 2,698,594  | 2,753,995  | 2,575,352 |
|             |           | 住宅改修               | 103,345    | 107,478    | 106,393    |           |
|             |           | 福祉用具購入             | 52,205     | 48,318     | 50,067     |           |
|             |           | 居宅介護支援(ケアプラン作成)    | 1,463,226  | 1,550,163  | 1,684,908  |           |
|             |           | 計                  | 27,436,993 | 29,077,801 | 29,927,773 |           |
| 介護予防サービス等諸費 | 介護予防サービス  | 訪問通所サービス           | 介護予防訪問介護   | 362,211    | 355,969    | 341,855   |
|             |           |                    | 介護予防訪問入浴   | 755        | 1,696      | 784       |
|             |           |                    | 介護予防訪問看護   | 32,123     | 33,720     | 39,146    |
|             |           |                    | 介護予防訪問リハビリ | 2,946      | 3,520      | 4,307     |
|             |           |                    | 介護予防通所介護   | 662,276    | 739,182    | 698,426   |
|             |           |                    | 介護予防通所リハビリ | 90,627     | 89,732     | 75,991    |
|             |           |                    | 介護予防福祉用具貸与 | 41,213     | 43,622     | 51,384    |
|             | 短期入所サービス  | 介護予防短期入所生活介護       | 4,746      | 3,764      | 3,493      |           |
|             |           | 介護予防短期入所療養介護(老健)   | 398        | 607        | 621        |           |
|             | その他サービス   | 介護予防居宅療養管理指導       | 17,921     | 17,823     | 19,248     |           |
|             |           | 介護予防特定施設入居者生活介護    | 169,217    | 161,442    | 139,341    |           |
|             | 地域密着型サービス | 介護予防認知症対応型通所介護     | 263        | 150        | 0          |           |
|             |           | 介護予防認知症対応型共同生活介護   | 875        | 473        | 0          |           |
|             |           | 介護予防小規模多機能型居宅介護    | 1,721      | 1,199      | 4,117      |           |
|             |           |                    | 介護予防住宅改修   | 56,298     | 60,237     | 62,500    |
|             |           | 介護予防福祉用具購入         | 10,889     | 10,182     | 9,418      |           |
|             |           | 介護予防支援(ケアプラン作成)    | 188,816    | 201,307    | 229,178    |           |
|             |           | 計                  | 1,643,295  | 1,724,625  | 1,679,809  |           |
|             |           | 高額介護サービス等費         | 614,389    | 659,925    | 744,812    |           |
|             |           | 高額医療合算介護サービス等費     | 67,095     | 77,470     | 72,534     |           |
|             |           | 特定入所者介護サービス等費      | 937,371    | 1,004,128  | 1,028,364  |           |
|             |           | 審査支払手数料            | 40,652     | 33,337     | 36,370     |           |
|             |           | 合計                 | 30,739,795 | 32,577,286 | 33,489,662 |           |

### カ. 福祉用具購入

| 区分                  |       | 年度         |            |            |
|---------------------|-------|------------|------------|------------|
|                     |       | 2 5        | 2 6        | 2 7        |
| 腰掛便座                | 件数(件) | 650        | 582        | 566        |
|                     | 金額(円) | 27,693,177 | 23,762,774 | 24,235,676 |
| 入浴補助                | 件数(件) | 1,971      | 1,944      | 1,891      |
|                     | 金額(円) | 34,878,957 | 34,248,799 | 34,716,125 |
| 簡易浴槽                | 件数(件) | 0          | 0          | 1          |
|                     | 金額(円) | 0          | 0          | 90,000     |
| リフトつり具              | 件数(件) | 12         | 11         | 9          |
|                     | 金額(円) | 395,847    | 390,746    | 320,688    |
| 自動排泄処理装置<br>の交換可能部品 | 件数(件) | 3          | 6          | 6          |
|                     | 金額(円) | 126,450    | 98,190     | 122,975    |
| 合 計                 | 件数(件) | 2,636      | 2,543      | 2,473      |
|                     | 金額(円) | 63,094,431 | 58,500,509 | 59,485,464 |

### キ. 住宅改修

| 区分           |       | 年度          |             |             |
|--------------|-------|-------------|-------------|-------------|
|              |       | 2 5         | 2 6         | 2 7         |
| 手すり取付        | 件数(件) | 1,419       | 1,482       | 1,517       |
|              | 金額(円) | 118,022,445 | 131,658,749 | 127,874,869 |
| 床段差解消        | 件数(件) | 212         | 171         | 172         |
|              | 金額(円) | 27,234,295  | 20,637,917  | 24,046,908  |
| 床材変更         | 件数(件) | 31          | 36          | 38          |
|              | 金額(円) | 4,376,470   | 5,472,248   | 5,662,833   |
| 扉の取替え        | 件数(件) | 67          | 67          | 79          |
|              | 金額(円) | 7,010,152   | 7,724,661   | 9,280,839   |
| 洋便器への<br>取替え | 件数(件) | 17          | 13          | 12          |
|              | 金額(円) | 2,999,052   | 2,221,236   | 2,028,048   |
| 合 計          | 件数(件) | 1,746       | 1,769       | 1,818       |
|              | 金額(円) | 159,642,414 | 167,714,811 | 168,893,497 |

ク. 指定事業者数(市内)

(各年度末現在)

| 区分                |                    | 年度 | 25  | 26    | 27    |
|-------------------|--------------------|----|---|-------|-------|
|                   |                    |    |   |       |       |
| 訪問サービス            | 訪問介護               |    | 122   | 125   | 128   |
|                   | (介護予防訪問介護)         |    | (118)   | (121) | (124) |
|                   | 訪問入浴介護             |    | 8   | 10    | 9     |
|                   | (介護予防訪問入浴介護)       |    | (8)   | (10)  | (9)   |
|                   | 訪問看護               |    | 22  | 27    | 28    |
|                   | (介護予防訪問看護)         |    | (21)  | (26)  | (28)  |
|                   | 訪問リハビリテーション        |    |   |       |       |
|                   | (介護予防訪問リハビリテーション)  |    |   |       |       |
|                   | 居宅療養管理指導           |    |   |       |       |
| (介護予防居宅療養管理指導)    |                    |    |   |       |       |
|                   |                    |    | 病院・診療所等については指定を辞退しない限り都道府県知事の指定があったものと見なされます。 |       |       |
| サトビス              | 通所介護               |    | 166   | 182   | 180   |
|                   | (介護予防通所介護)         |    | (150)   | (165) | (169) |
|                   | 通所リハビリテーション        |    | 15  | 15    | 12    |
|                   | (介護予防通所リハビリテーション)  |    | (11)  | (11)  | (11)  |
| サ短入所              | 短期入所生活介護           |    | 28  | 28    | 28    |
|                   | (介護予防短期入所生活介護)     |    | (24)  | (24)  | (26)  |
|                   | 短期入所療養介護           |    | 14  | 14    | 13    |
|                   | (介護予防短期入所療養介護)     |    | (12)  | (12)  | (12)  |
| サ福祉用具             | 福祉用具貸与             |    | 39  | 39    | 38    |
|                   | (介護予防福祉用具貸与)       |    | (38)  | (38)  | (38)  |
|                   | 特定福祉用具販売           |    | 38  | 38    | 36    |
|                   | (特定介護予防福祉用具販売)     |    | (37)  | (37)  | (36)  |
| 特定施設入居者生活介護       |                    |    | 24  | 24    | 24    |
| (介護予防特定施設入居者生活介護) |                    |    | (22)  | (22)  | (22)  |
| 居宅介護支援            |                    |    | 145   | 151   | 151   |
| (介護予防支援)          |                    |    | (15)  | (15)  | (15)  |
| 地域密着型サービス         | 定期巡回・随時対応型訪問介護看護   |    | 3   | 3     | 3     |
|                   | 夜間対応型訪問介護          |    | 2   | 2     | 2     |
|                   | 認知症対応型通所介護         |    | 13  | 13    | 14    |
|                   | (介護予防認知症対応型通所介護)   |    | (11)  | (11)  | (14)  |
|                   | 小規模多機能型居宅介護        |    | 8   | 8     | 13    |
|                   | (介護予防小規模多機能型居宅介護)  |    | (8)   | (8)   | (13)  |
|                   | 認知症対応型共同生活介護       |    | 21  | 21    | 22    |
|                   | (介護予防認知症対応型共同生活介護) |    | (20)  | (21)  | (22)  |
| 地域密着型介護老人福祉施設     |                    |    | 2   | 2     | 2     |
| 施設サービス            | 介護老人福祉施設           |    | 24  | 24    | 24    |
|                   | 介護老人保健施設           |    | 7   | 7     | 7     |
|                   | 介護療養型医療施設          |    | 6   | 6     | 6     |
| 合 計               |                    |    | 707   | 739   | 740   |
|                   |                    |    | (495)   | (521) | (539) |

( )内は、介護予防サービス事業者

#### (4) 保険料

65歳以上の被保険者(第1号被保険者)の介護保険料を賦課及び徴収した。

##### ア. 所得段階別保険料

(第5期計画期間)

(年額) 単位：円

| 区分     |           | 年度  | 24～26   |
|--------|-----------|---|---------|
| 第1段階   | 本人が市民税非課税 | ・生活保護受給の方<br>・老齢福祉年金の受給者で、世帯全員が市民税非課税の方         | 26,500  |
| 第2段階   |           | 世帯全員が市民税非課税で、課税年金収入額と合計所得金額の合算額が80万円以下の方        | 26,500  |
| 特例第3段階 |           | 世帯全員が市民税非課税で、課税年金収入額と合計所得金額の合算額が80万円超、120万円以下の方 | 35,300  |
| 第3段階   |           | 世帯全員が市民税非課税で、第2段階、特例第3段階に該当しない方                 | 38,200  |
| 特例第4段階 |           | 世帯に市民税課税の方がいて、課税年金収入額と合計所得金額の合算額が80万円以下の方       | 52,900  |
| 第4段階   |           | 世帯に市民税課税の方がいて、特例第4段階に該当しない方                     | 58,800  |
| 第5段階   | 本人が市民税課税  | 合計所得金額が125万円未満の方                                | 64,700  |
| 第6段階   |           | 合計所得金額が125万円以上190万円未満の方                         | 73,500  |
| 第7段階   |           | 合計所得金額が190万円以上250万円未満の方                         | 82,300  |
| 第8段階   |           | 合計所得金額が250万円以上350万円未満の方                         | 91,100  |
| 第9段階   |           | 合計所得金額が350万円以上500万円未満の方                         | 99,900  |
| 第10段階  |           | 合計所得金額が500万円以上700万円未満の方                         | 108,700 |
| 第11段階  |           | 合計所得金額が700万円以上1,000万円未満の方                       | 123,400 |
| 第12段階  |           | 合計所得金額が1,000万円以上の方                              | 138,100 |

(第6期計画期間)

(年額) 単位：円

| 区分    |           | 年度  | 27・28   | 29      |
|-------|-----------|---|---------|---------|
| 第1段階  | 本人が市民税非課税 | ・生活保護受給の方<br>・老齢福祉年金の受給者で、世帯全員が市民税非課税の方<br>・世帯全員が市民税非課税で、本人の課税年金収入額と合計所得金額の合算額が80万円以下の方 | 29,200  | 19,500  |
| 第2段階  |           | 世帯全員が市民税非課税で、本人の課税年金収入額と合計所得金額の合算額が80万円超、120万円以下の方                                      | 38,900  | 32,400  |
| 第3段階  |           | 世帯全員が市民税非課税で、第1段階、第2段階に該当しない方   | 45,400  | 45,400  |
| 第4段階  |           | 世帯に市民税課税の方がいて、本人の課税年金収入額と合計所得金額の合算額が80万円以下の方  | 58,400  | 58,400  |
| 第5段階  |           | 世帯に市民税課税の方がいて、第4段階に該当しない方   | 64,900  | 64,900  |
| 第6段階  | 本人が市民税課税  | 合計所得金額が120万円未満の方  | 74,600  | 74,600  |
| 第7段階  |           | 合計所得金額が120万円以上190万円未満の方   | 84,400  | 84,400  |
| 第8段階  |           | 合計所得金額が190万円以上290万円未満の方   | 94,100  | 94,100  |
| 第9段階  |           | 合計所得金額が290万円以上350万円未満の方   | 103,800 | 103,800 |
| 第10段階 |           | 合計所得金額が350万円以上500万円未満の方   | 113,600 | 113,600 |
| 第11段階 |           | 合計所得金額が500万円以上700万円未満の方   | 123,300 | 123,300 |
| 第12段階 |           | 合計所得金額が700万円以上1,000万円未満の方   | 139,500 | 139,500 |
| 第13段階 |           | 合計所得金額が1,000万円以上1,500万円未満の方   | 155,700 | 155,700 |
| 第14段階 |           | 合計所得金額が1,500万円以上の方  | 172,000 | 172,000 |

## イ. 保険料徴収状況 (27年度)

単位：円

| 区分          | 所得段階             | 調定額(円)<br>A   | 収 入 済 額       |               |            |               | 不納欠損額<br>(円)<br>C | 収入未済額<br>(円)<br>(A-C)-B | 純収入率<br>(%)<br>B/A |       |
|-------------|------------------|---------------|---------------|---------------|------------|---------------|-------------------|-------------------------|--------------------|-------|
|             |                  |               | 純収入額(円)<br>B  | 還付未済額         |            | 計(円)          |                   |                         |                    |       |
|             |                  |               |               | 件数            | 金額(円)      |               |                   |                         |                    |       |
| 現<br>年      | 特<br>別<br>徴<br>収 | 1             | 507,046,200   | 507,046,200   | 417        | 1,825,100     | 508,871,300       | 0                       | 0                  | 100.0 |
|             |                  | 2             | 285,236,400   | 285,236,400   | 124        | 708,700       | 285,945,100       | 0                       | 0                  | 100.0 |
|             |                  | 3             | 354,577,000   | 354,577,000   | 156        | 1,161,100     | 355,738,100       | 0                       | 0                  | 100.0 |
|             |                  | 4             | 1,131,085,700 | 1,131,085,700 | 123        | 1,035,000     | 1,132,120,700     | 0                       | 0                  | 100.0 |
|             |                  | 5             | 955,824,700   | 955,824,700   | 73         | 632,100       | 956,456,800       | 0                       | 0                  | 100.0 |
|             |                  | 6             | 931,044,800   | 931,044,800   | 109        | 1,067,800     | 932,112,600       | 0                       | 0                  | 100.0 |
|             |                  | 7             | 1,486,853,600 | 1,486,853,600 | 155        | 1,800,900     | 1,488,654,500     | 0                       | 0                  | 100.0 |
|             |                  | 8             | 1,171,818,900 | 1,171,818,900 | 111        | 1,443,200     | 1,173,262,100     | 0                       | 0                  | 100.0 |
|             |                  | 9             | 369,290,200   | 369,290,200   | 21         | 262,200       | 369,552,400       | 0                       | 0                  | 100.0 |
|             |                  | 10            | 477,259,700   | 477,259,700   | 17         | 264,300       | 477,524,000       | 0                       | 0                  | 100.0 |
|             |                  | 11            | 209,012,800   | 209,012,800   | 9          | 158,900       | 209,171,700       | 0                       | 0                  | 100.0 |
|             |                  | 12            | 143,839,100   | 143,839,100   | 6          | 87,700        | 143,926,800       | 0                       | 0                  | 100.0 |
|             |                  | 13            | 115,257,000   | 115,257,000   | 4          | 84,500        | 115,341,500       | 0                       | 0                  | 100.0 |
|             |                  | 14            | 151,612,000   | 151,612,000   | 6          | 136,100       | 151,748,100       | 0                       | 0                  | 100.0 |
|             | 小計               | 8,289,758,100 | 8,289,758,100 | 1,331         | 10,667,600 | 8,300,425,700 | 0                 | 0                       | 100.0              |       |
| 現<br>年<br>分 | 普<br>通<br>徴<br>収 | 1             | 185,041,000   | 161,878,500   | 202        | 555,900       | 162,434,400       | 0                       | 23,162,500         | 87.5  |
|             |                  | 2             | 13,442,600    | 10,974,500    | 9          | 31,600        | 11,006,100        | 0                       | 2,468,100          | 81.6  |
|             |                  | 3             | 21,807,300    | 17,865,000    | 7          | 25,800        | 17,890,800        | 0                       | 3,942,300          | 81.9  |
|             |                  | 4             | 203,916,800   | 169,950,200   | 15         | 79,200        | 170,029,400       | 0                       | 33,966,600         | 83.3  |
|             |                  | 5             | 28,450,700    | 24,237,300    | 2          | 8,400         | 24,245,700        | 0                       | 4,213,400          | 85.2  |
|             |                  | 6             | 128,080,600   | 101,745,300   | 12         | 71,800        | 101,817,100       | 0                       | 26,335,300         | 79.4  |
|             |                  | 7             | 127,200,100   | 104,905,000   | 8          | 50,800        | 104,955,800       | 0                       | 22,295,100         | 82.5  |
|             |                  | 8             | 119,191,400   | 103,035,400   | 4          | 35,700        | 103,071,100       | 0                       | 16,156,000         | 86.4  |
|             |                  | 9             | 47,737,400    | 43,559,800    | 6          | 69,000        | 43,628,800        | 0                       | 4,177,600          | 91.2  |
|             |                  | 10            | 60,453,500    | 56,433,700    | 1          | 4,000         | 56,437,700        | 0                       | 4,019,800          | 93.4  |
|             |                  | 11            | 37,153,800    | 35,209,600    | 0          | 0             | 35,209,600        | 0                       | 1,944,200          | 94.8  |
|             |                  | 12            | 31,933,300    | 30,919,000    | 0          | 0             | 30,919,000        | 0                       | 1,014,300          | 96.8  |
|             |                  | 13            | 34,768,100    | 33,633,700    | 0          | 0             | 33,633,700        | 0                       | 1,134,400          | 96.7  |
|             |                  | 14            | 33,243,700    | 32,551,700    | 0          | 0             | 32,551,700        | 0                       | 692,000            | 97.9  |
|             | 小計               | 1,072,420,300 | 926,898,700   | 266           | 932,200    | 927,830,900   | 0                 | 145,521,600             | 86.4               |       |
|             | 計                | 9,362,178,400 | 9,216,656,800 | 1,597         | 11,599,800 | 9,228,256,600 | 0                 | 145,521,600             | 98.4               |       |
| 滞納繰越分       |                  | 245,197,800   | 43,086,300    | 5             | 37,900     | 43,124,200    | 85,114,600        | 116,996,900             | 17.6               |       |
| 合計          |                  | 9,607,376,200 | 9,259,743,100 | 1,602         | 11,637,700 | 9,271,380,800 | 85,114,600        | 262,518,500             | 96.4               |       |

## (5) 介護保険に関する相談・苦情等件数の状況

単位：件

| 区分<br>年度 |     | 認定    | 資格・給付<br>(在宅) | 資格・給付<br>(施設) | 保険料   | その他   | 合計    |
|----------|-----|-------|---------------|---------------|-------|-------|-------|
| 25       | 相談  | 2,705 | 992           | 839           | 1,025 | 1,453 | 7,014 |
|          | 苦情  | 0     | 9             | 5             | 0     | 1     | 15    |
|          | その他 | 47    | 19            | 18            | 8     | 136   | 228   |
|          | 計   | 2,752 | 1,020         | 862           | 1,033 | 1,590 | 7,257 |
| 26       | 相談  | 2,293 | 1,360         | 1,170         | 843   | 1,150 | 6,816 |
|          | 苦情  | 0     | 10            | 8             | 0     | 0     | 18    |
|          | その他 | 371   | 310           | 135           | 85    | 517   | 1,418 |
|          | 計   | 2,664 | 1,680         | 1,313         | 928   | 1,667 | 8,252 |
| 27       | 相談  | 1,198 | 248           | 443           | 262   | 588   | 2,739 |
|          | 苦情  | 0     | 5             | 0             | 0     | 0     | 5     |
|          | その他 | 710   | 688           | 583           | 303   | 1,259 | 3,543 |
|          | 計   | 1,908 | 941           | 1,026         | 565   | 1,847 | 6,287 |

## (6) 介護保険運営協議会の開催

介護保険事業の円滑な運営を図るため、市長の附属機関として平成12年に介護保険運営協議会を設置し、一般公募委員を含む13名の委員により協議会を開催した。

なお、中核市移行に伴い本協議会は平成26年度末をもって廃止した。

| 区分       | 年度      |         |
|----------|---------|---------|
|          | 25      | 26      |
| 開催数(回)   | 5       | 5       |
| 出席委員数(人) | 59      | 58      |
| 傍聴者数(人)  | 0       | 2       |
| 事業費(円)   | 977,373 | 717,729 |



## (7) 地域包括支援センター等運営協議会の開催

地域包括支援センターの公正・中立性の確保並びに適切な運営を図るため、一般公募委員を含む16名の委員による地域包括支援センター運営協議会を設置した。平成18年度から平成24年度までは地域包括支援センター等運営協議会として、地域密着型サービスに関する審議も併せて行った。

なお、中核市移行に伴い本協議会は平成26年度末をもって廃止した。

| 区分 \ 年度  | 25      | 26      |
|----------|---------|---------|
| 開催数(回)   | 7       | 6       |
| 出席委員数(人) | 98      | 106     |
| 傍聴者数(人)  | 0       | 0       |
| 事業費(円)   | 703,215 | 946,993 |

## (8) 介護相談員(介護サービス訪問ふれあい員)の派遣

介護サービス訪問ふれあい員が、65歳以上の高齢者のみの世帯(日中独居を含む)や、介護保険、福祉サービス利用者の身近な相談相手として利用者のもとへ訪問し(在宅・施設)、日常生活における問題点を早期に発見することやサービスなどについて気づいた点などを聞き、サービスの向上につなげる制度。

| 区分 \ 年度 | 訪問ふれあい員数(人) |    |     | 派遣(傾聴)件数(件) |       |       | 相談調整員(人) | 相談支援会議の開催(回) | 審議件数(件) |
|---------|-------------|----|-----|-------------|-------|-------|----------|--------------|---------|
|         | 施設          | 在宅 | 計   | 施設          | 在宅    | 計     |          |              |         |
| 25      | 53          | 87 | 140 | 1,762       | 2,117 | 3,879 | 3        | 12           | 3,879   |
| 26      | 62          | 91 | 153 | 1,808       | 2,151 | 3,959 | 3        | 12           | 3,959   |
| 27      | 61          | 80 | 141 | 1,881       | 2,063 | 3,944 | 3        | 12           | 3,944   |

## (9) 指定介護事業者に対する指導監査

介護保険法に基づき、介護事業者に対して実地検査等を実施している。

### ア. 八王子市単独実地検査

単位：事業所

| サービス種別            |                      | 年度  |     |     |
|-------------------|----------------------|-----|-----|-----|
|                   |                      | 25  | 26  | 27  |
| 居宅介護支援            |                      | 19  | 14  | 50  |
| (介護予防)訪問介護        |                      | 30  | 26  | 75  |
| (介護予防)訪問入浴介護      |                      | 0   | 0   | 8   |
| (介護予防)訪問看護        |                      | 0   | 0   | 20  |
| (介護予防)訪問リハビリテーション |                      | 0   | 0   | 0   |
| (介護予防)通所介護        |                      | 30  | 46  | 135 |
| (介護予防)通所リハビリテーション |                      | 0   | 0   | 8   |
| (介護予防)短期入所生活介護    |                      | 4   | 14  | 24  |
| (介護予防)短期入所療養介護    |                      | 0   | 0   | 8   |
| (介護予防)特定施設入居者生活介護 |                      | 2   | 0   | 34  |
| (介護予防)福祉用具販売      |                      | 6   | 2   | 34  |
| (介護予防)福祉用具貸与      |                      | 6   | 4   | 34  |
| 地域密着              | 介護予防支援               | 5   | 6   | 2   |
|                   | 定期巡回・随時対応型訪問介護看護     | 0   | 3   | 0   |
|                   | 夜間対応型訪問介護            | 0   | 2   | 0   |
|                   | (介護予防)認知症対応型通所介護     | 12  | 6   | 2   |
|                   | (介護予防)小規模多機能型居宅介護    | 4   | 10  | 2   |
|                   | (介護予防)認知症対応型共同生活介護   | 14  | 12  | 2   |
|                   | 地域密着型介護老人福祉施設入所者生活介護 | 1   | 1   | 0   |
| 介護老人福祉施設          |                      | 0   | 6   | 12  |
| 介護老人保健施設          |                      | 0   | 0   | 4   |
| 合計                |                      | 133 | 152 | 454 |

### イ. 改善状況確認調査

単位：事業所

| 区分     |  | 年度 |    |    |
|--------|--|----|----|----|
|        |  | 25 | 26 | 27 |
| 調査事業所数 |  | 75 | 8  | 58 |

ウ. 東京都との合同実地検査

単位：事業所

| サービス種別            | 年度 | 25 | 26 | 27 |
|-------------------|----|----|----|----|
| 居宅介護支援            |    | 2  | 2  | 0  |
| (介護予防)訪問介護        |    | 4  | 2  | 2  |
| (介護予防)訪問看護        |    | 8  | 4  | 0  |
| (介護予防)通所介護        |    | 20 | 14 | 0  |
| (介護予防)通所リハビリテーション |    | 10 | 6  | 0  |
| (介護予防)短期入所生活介護    |    | 20 | 10 | 0  |
| (介護予防)特定施設入居者生活介護 |    | 0  | 6  | 0  |
| (介護予防)福祉用具貸与      |    | 2  | 0  | 0  |
| (介護予防)福祉用具販売      |    | 2  | 0  | 0  |
| (介護予防)短期入所療養介護    |    | 8  | 6  | 0  |
| 介護療養型医療施設         |    | 0  | 0  | 0  |
| 介護老人福祉施設          |    | 11 | 5  | 0  |
| 介護老人保健施設          |    | 4  | 3  | 0  |
| その他               |    | 0  | 0  | 0  |
| 合計                |    | 91 | 58 | 2  |

エ. 厚生労働省との合同実地指導

単位：事業所

| 区分     | 年度 | 27 |
|--------|----|----|
| 実施事業所数 |    | 2  |

オ. 集団指導

| 区分          | 年度 | 25  | 26  | 27 |
|-------------|----|-----|-----|----|
| 実施回数(回)     |    | 8   | 7   | 7  |
| 延べ事業所数(事業所) |    | 474 | 411 | 72 |

(10) 介護保険等に関する事故報告受理件数の状況

○サービス種別

単位：件

| 区分                   | 年度 | 25  | 26  | 27  |
|----------------------|----|-----|-----|-----|
| 介護老人福祉施設             |    | 172 | 192 | 248 |
| 介護老人保健施設             |    | 53  | 51  | 52  |
| 介護療養型医療施設            |    | 31  | 32  | 23  |
| 有料老人ホーム(特定施設入居者生活介護) |    | 97  | 131 | 239 |
| 認知症対応型共同生活介護         |    | 24  | 54  | 53  |
| 短期入所生活介護             |    | 23  | 31  | 31  |
| 短期入所療養介護             |    | 1   | 3   | 1   |
| 訪問介護                 |    | 4   | 6   | 6   |
| 通所介護                 |    | 29  | 41  | 43  |
| 養護老人ホーム              |    |     |     | 19  |
| 有料老人ホーム(住宅型)         |    |     |     | 2   |
| 通所リハビリテーション          |    | 0   | 3   | 1   |
| その他                  |    | 4   | 7   | 22  |
| 合計                   |    | 438 | 551 | 740 |

○事故種別

単位：件

| 区分            | 年度 | 25  | 26  | 27  |
|---------------|----|-----|-----|-----|
| 骨折・打撲等        |    | 355 | 383 | 539 |
| 誤嚥・誤飲・異食      |    | 4   | 16  | 19  |
| 感染症・食中毒・結核・疥癬 |    | 12  | 15  | 15  |
| 死亡事故          |    | 4   | 8   | 6   |
| 職員の不注意等       |    | 43  | 109 | 85  |
| 施設外への徘徊       |    | 3   | 12  | 58  |
| その他           |    | 17  | 8   | 18  |
| 合計            |    | 438 | 551 | 740 |

(11) その他

ア. ホームヘルプサービス利用者負担の軽減措置

介護保険制度に移行してきた障害者で、平成18年4月1日以降、障害者総合支援法(旧障害者自立支援法)による障害者ホームヘルプの利用において、境界層該当者として定率負担率が0円の者(制度移行措置対象者)について、介護保険の利用者負担の助成を行う。

| 区分  |        | 年度 |    |    |
|-----|--------|----|----|----|
|     |        | 25 | 26 | 27 |
| 障害者 | 件数(件)  | 0  | 0  | 0  |
|     | 金額(千円) | 0  | 0  | 0  |

イ. 生計困難者に対する介護サービス利用者負担の軽減措置

低所得で生計が困難である者に対して、介護保険サービスの提供を行う社会福祉法人等が利用者負担を軽減した(利用者負担額の4分の1、老齢福祉年金受給者は2分の1を軽減)場合に、社会福祉法人等に対し軽減額の2分の1の助成を行った。

| 年度    | 25        | 26        | 27        |
|-------|-----------|-----------|-----------|
| 延人数   | 1,284     | 1,249     | 1,145     |
| 軽減事業者 | 60        | 60        | 58        |
| 金額    | 3,357,248 | 3,285,423 | 3,074,001 |

ウ. 家族介護支援事業(地域支援事業<包括的支援事業・任意事業>)

長期にわたる在宅介護の支援のため、家族介護者への物心両面の負担軽減事業を行い、要介護高齢者の在宅生活の継続的向上を図った。

家族において介護する家族を日常の介護から離れて、心身の疲労を軽減してもらうとともに、高齢者介護の情報交換など介護者の交流を図るため家族介護者交流会を実施した。

| 年度      | 25                                    | 26                                    | 27                                    |
|---------|---------------------------------------|---------------------------------------|---------------------------------------|
| 件数(件)   | 22                                    | 26                                    | 11                                    |
| 行き先(会場) | 東急スクエア<br>11階学生交流<br>サロン・パーティー<br>ルーム | 東急スクエア<br>11階学生交流<br>サロン・パーティー<br>ルーム | 東急スクエア<br>11階学生交流<br>サロン・パーティー<br>ルーム |

エ. 住宅改修援助等(地域支援事業<包括的支援事業・任意事業>)

住宅改修に必要な援助・理由書の作成を行った支援事業者に対し、手数料を支払った。

| 区分    |  | 年度      |           |           |
|-------|--|---------|-----------|-----------|
|       |  | 25      | 26        | 27        |
| 件数(件) |  | 458     | 470       | 491       |
| 金額(円) |  | 961,800 | 1,015,200 | 1,060,560 |

オ. 介護支援専門員研修事業(地域支援事業<包括的支援事業・任意事業>)

要介護高齢者等の自立した日常生活を支援するとともに、持続可能な介護保険制度の推進に資することを目的に、介護支援専門員の資質ならびにケアマネジメントの質の向上が図られるよう、継続的・段階的な研修体系を構築し研修会を実施した。

| 区分        |  | 年度    |       |       |
|-----------|--|-------|-------|-------|
|           |  | 25    | 26    | 27    |
| 研修会開催回数   |  | 20    | 19    | 19    |
| 出席者(延べ人数) |  | 2,637 | 2,171 | 1,338 |

## 7. 後期高齢者医療制度

平成20年4月1日より老人医療制度が廃止され、後期高齢者医療制度が施行された。運営主体は東京都後期高齢者医療広域連合が行い、窓口業務、保険料の収納等は市町村が行う。

75歳以上の方と、64歳以上で一定の障害があり広域連合の認定を受けた方が加入する。

### (1) 後期高齢者医療保険料

|          |          |
|----------|----------|
| 均等割額 (円) | 42,200円  |
| 所得割率 (%) | 8.98%    |
| 限度額 (円)  | 570,000円 |

### (2) 被保険者数

| 年 度            | 25     | 26     | 27     |
|----------------|--------|--------|--------|
| 平均被保険者数<br>(人) | 55,390 | 57,703 | 60,762 |

### (3) 葬祭費

後期高齢者医療制度の被保険者が亡くなられた場合、葬祭執行者に対し5万円の補助を行った。

| 年 度 | 25    | 26    | 27    |
|-----|-------|-------|-------|
| 件 数 | 2,950 | 3,150 | 3,042 |

### (4) 健康診査

東京都後期高齢者医療広域連合から委託を受け、後期高齢者の健康診査を実施した。

| 年 度     | 25     | 26     | 27     |
|---------|--------|--------|--------|
| 受診者数(人) | 27,409 | 28,398 | 29,332 |