



八王子市立いずみの森義務教育学校完成予想図

義務教育学校説明会資料

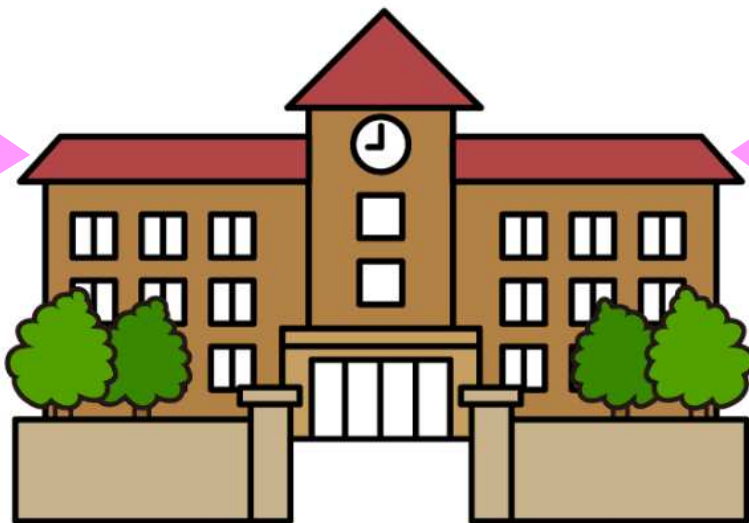
1 義務教育学校とは

学校とは、幼稚園、小学校、中学校、義務教育学校、高等学校、中等教育学校、特別支援学校、大学及び高等専門学校とする。

法で規定された1つの学校

小学校6年間を
「前期課程」

中学校3年間を
「後期課程」



地域とともに
ある学校

育成すべき
資質・能力の定着

1 義務教育学校とは

【これまでの課題】

中学校へ入学したとたん、学習や生活の変化になじめない子どもが急増



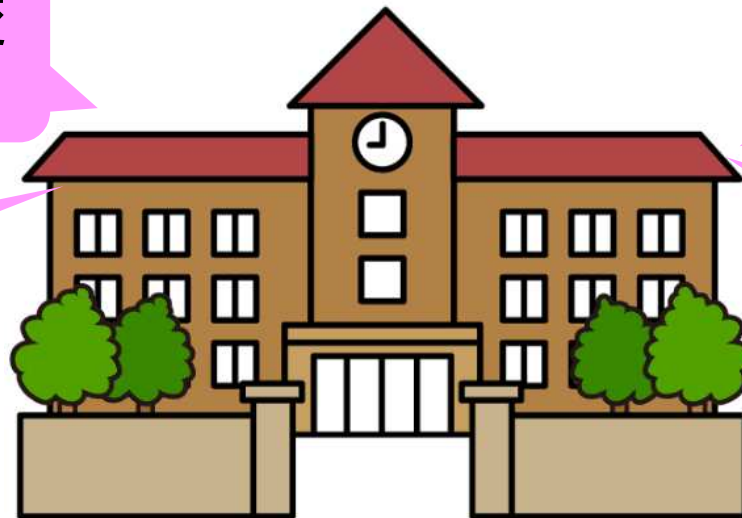
義務教育学校になることで

小中の切れ目のない学校

学習や生活の環境が変わらないので安定する

小中の切れ目がないので目指す子ども像を共有することができる

小中一貫した指導ができるので『中1ギャップ』を緩和させることができる



小中の教員が同じ学校なので9年間を通して子どもの成長を見守ることができる

1 義務教育学校とは

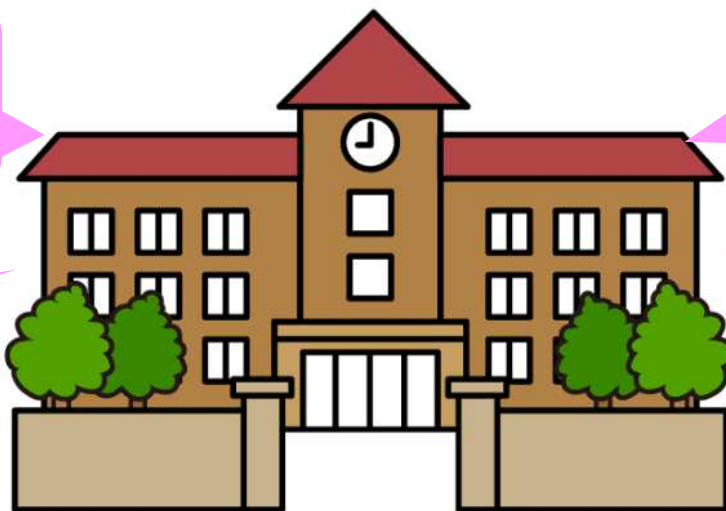
9年間で育成する強みを生かす

中学校への移行が
円滑になる

中学校の先生が
小学校でも教えてくれる

学校生活への不安が
一掃される

一人一人の様子を
把握できる



安心した
学校生活

資質・能力の
定着

2 子どもたちの学校生活はどのようになるの？

小・中学校 9年間の教員が一つの学校にすることで...



全校児童・生徒による落ち葉拾い

小学校を卒業することにより、
立ち戻る指導は困難であった。
つまりいていいるところに対する指導を
継続して行うことができる。



2 子どもたちの学校生活はどのようなになるの？

9学年の児童・生徒が、
一つの学校、一つの校舎で生活することにより...



上学年の企画による集会

「9年生のお兄さんが読み聞かせに
来てくれたよ、うれしいね」
上学年の自覚と上学年への憧れ



2 子どもたちの学校生活はどのようなになるの？

避難訓練のとき、大きいお兄さんやお姉さんが真剣に話を聞いていたよ。すごいね。

1年生が近くで見てる。避難訓練のお手本を示していくぞ。

1年生をおんぶしてあげたとき、「ありがとう」って言ってくれたよ。役に立つ喜びを感じたよ。

1年生を迎える会で、9年生のお兄さんにおんぶしてもらったよ。大きな背中だったなあ。



5年生になって児童会活動が始まった。中学校の生徒会活動が、すごい参考になったよ。

よりよい学校づくりに向けて生徒会で話し合っています。今日は児童会のみなさんも参加しています。

3 Q & A



7年生（中学校課程）から義務教育学校に入学できるのですか？

これまでと変わらず入学することができます。

義務教育学校では、制度上「小学校の卒業式」、「中学校の入学式」がなくなりますが、7年生からの入学は今までと同様にできます。



3 Q & A



でも、そうなる途中から入ってきた子どもたちは、集団に入りづらくなりませんか？

受け入れる体制を整え、子どもたちへの指導を行っていきます。児童・生徒の実態を十分に把握できる強みを生かし、より安心な学校づくりが可能となります。



3 Q & A



義務教育学校 9 年間で学習内容は他の小・中学校と何か大きな違いはあるのですか？

学習内容としては、他の小・中学校の内容と変わりはありません。ただし、義務教育学校としての強みを生かし、学年区分等を工夫した指導体制をとっていきます。

いずみの森義務教育学校の学年区分は以下のとおり

期 1 ~ 4 年生

期 5 ~ 7 年生

期 8 ~ 9 年生

期より、教科担任制を実施予定



3 Q & A



小学校の卒業式がないとすると、6年生の卒業証書はどうなりますか？また6年生が修了した後、他の中学校に行くことはできますか？

卒業証書の発行と授与は9年生修了時のみとなりますが、6年生の修了時に前期課程修了証を発行し、前期課程修了式で授与します。前期課程修了後は、これまでと変わらず、他の中学校に進学できます。



3 Q & A

今後も、皆さんにお知らせできることがある場合は、機会を捉えてお伝えしていきたいと思っています。

