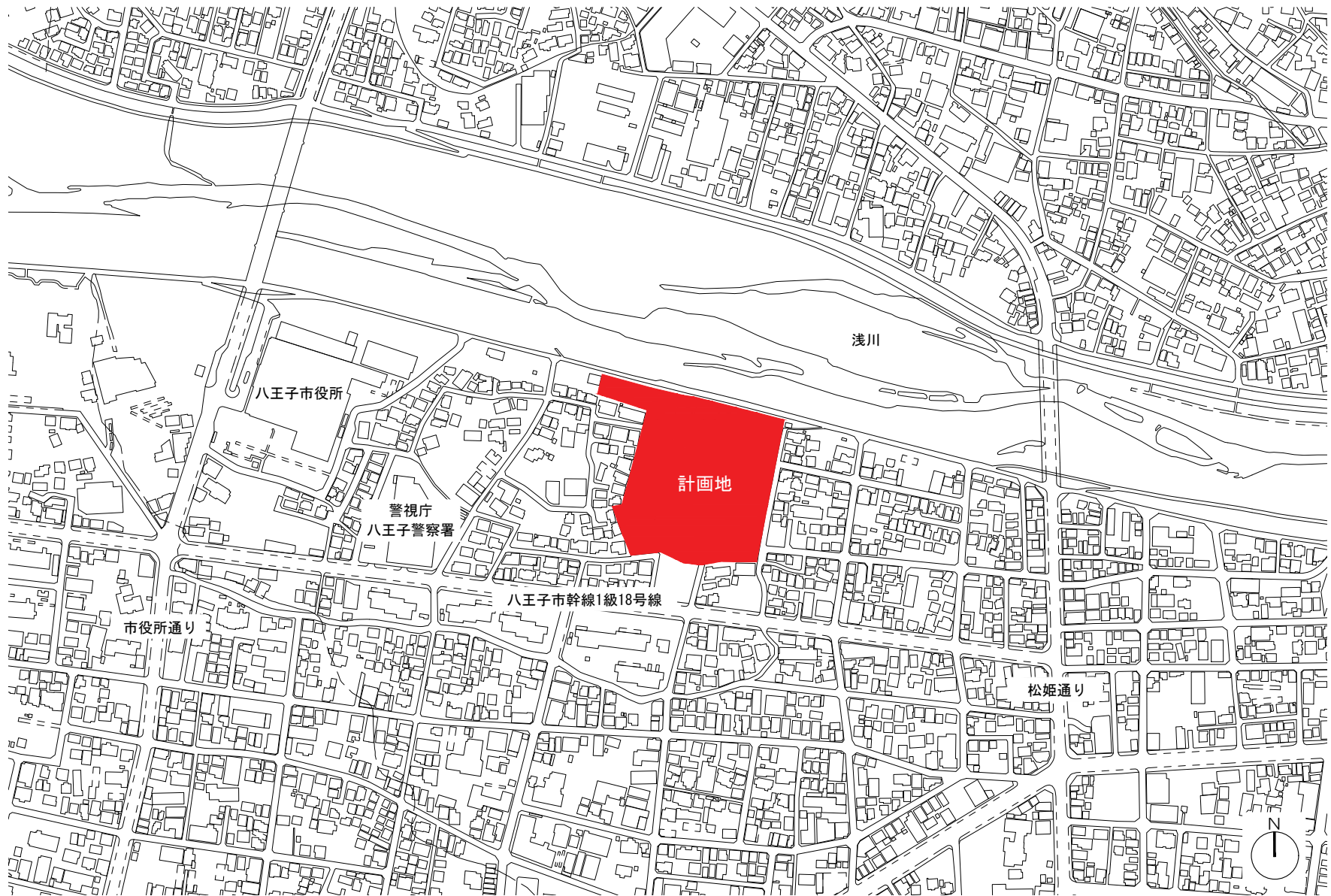


第9号様式（近隣周知報告書）別紙 概要書

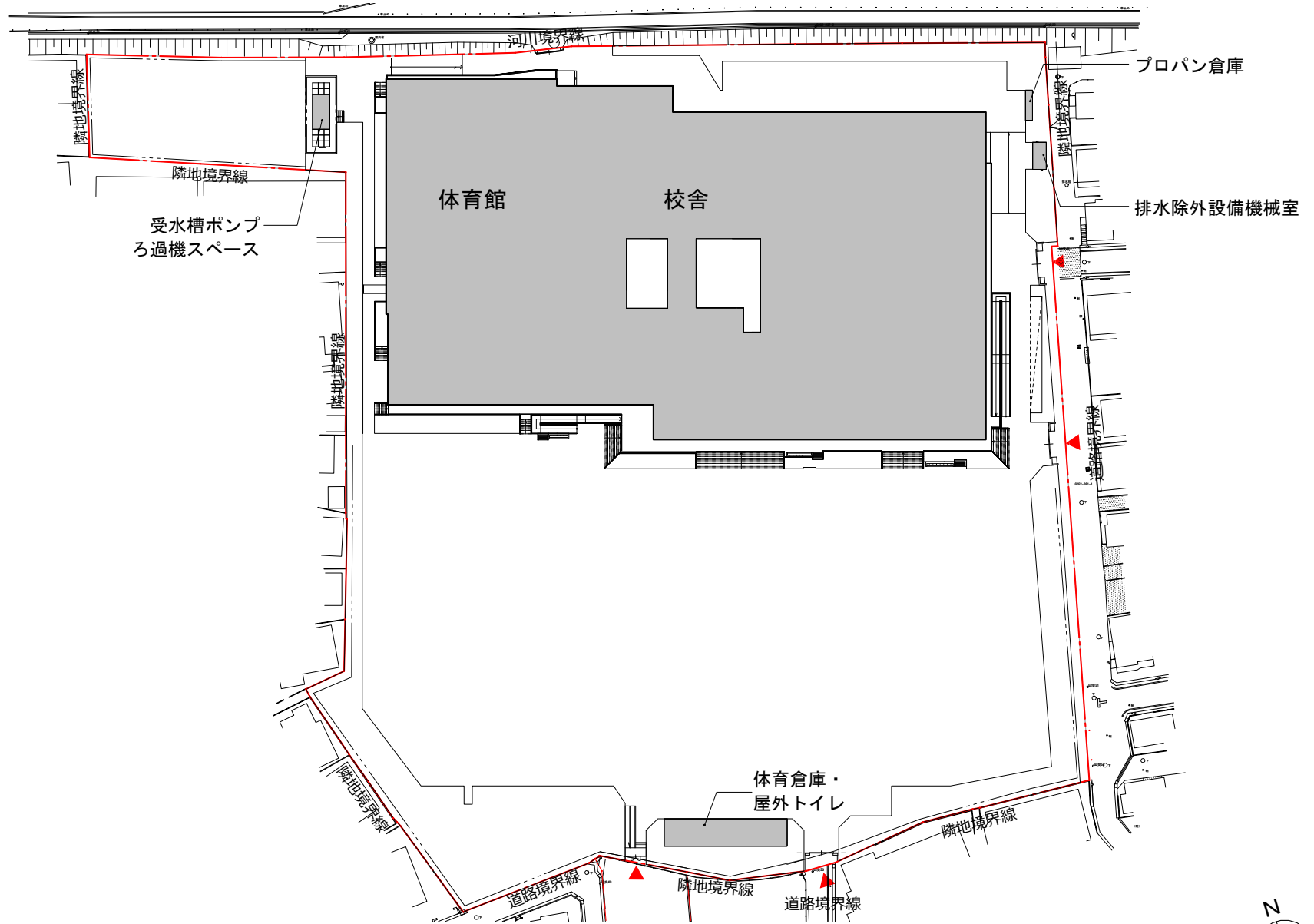
概 要 書				(集)
1. 事業者	住 所 東京都八王子市元本郷町三丁目 24 番 1 号			
	(ふりがな) 氏 名	はちおうじしちょう 八王子市長	いしもり たかゆき 石森 孝志	TEL 042-626-3111
2. 代理人	住 所			
	(ふりがな) 氏 名			TEL
3. 工事施工者	住 所 (未定)			
	(ふりがな) 氏 名			TEL
4. 事業計画地	八王子市元本郷町二丁目 303 番外			
5. 建築物概要	建築物用途	義務教育学校 学童保育所	敷地面積	18,095.80 m ²
	建築面積	5,500 m ²	延べ床面積	15,200 m ²
	構 造	RC 造、一部 S 造	基礎工法	直接基礎
	階 数	地上 4 階	高 さ	23.0m
6. 工事期間	着工予定日	令和 7 年 2 月 15 日		
	完了予定日	令和 10 年 8 月 31 日		
7. 説明図書	案内図・工事用車両運行予定図・配置図・立面図・給排水取込図 日影図 その他（工事工程)			
[連絡先] 八王子教育委員会 学校施設課 電話 042-620-7325 担当 永島・小澤				

■案内図



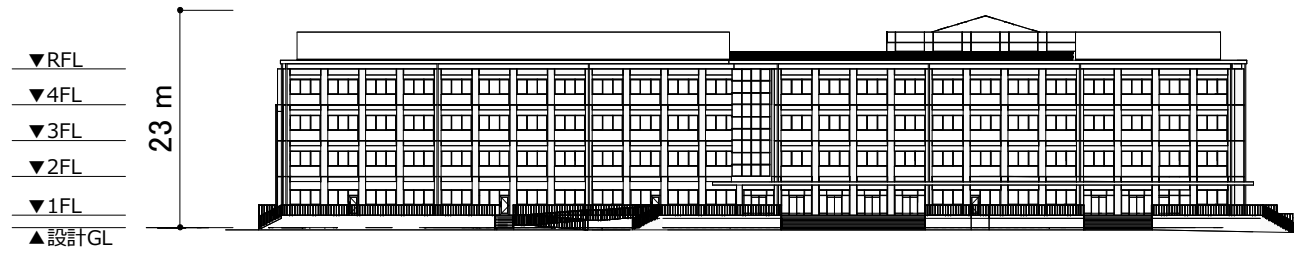
※今後の検討・協議等により、計画が変更されることがあります。

■配置図

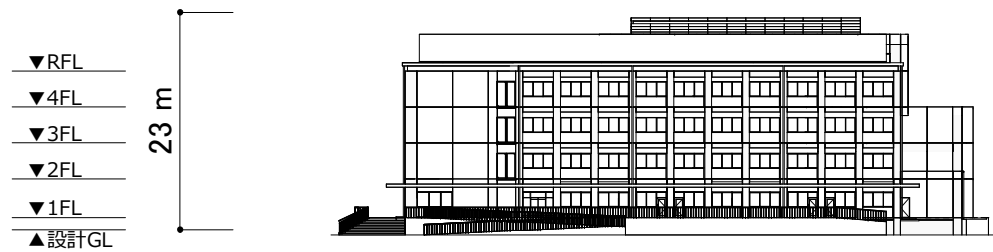


※今後の検討・協議等により、計画が変更されることがあります。 1 : 1000

■ 立面図



南立面図

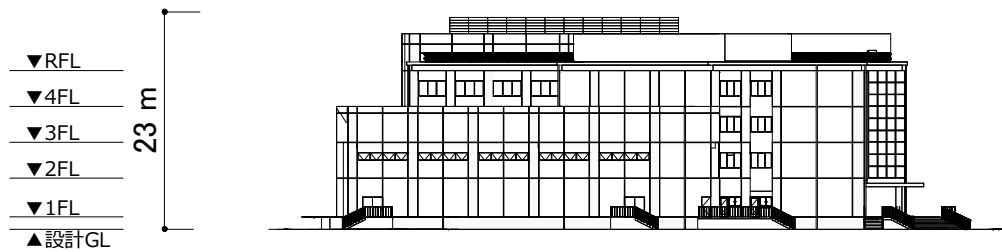


東立面図

■ 立面図

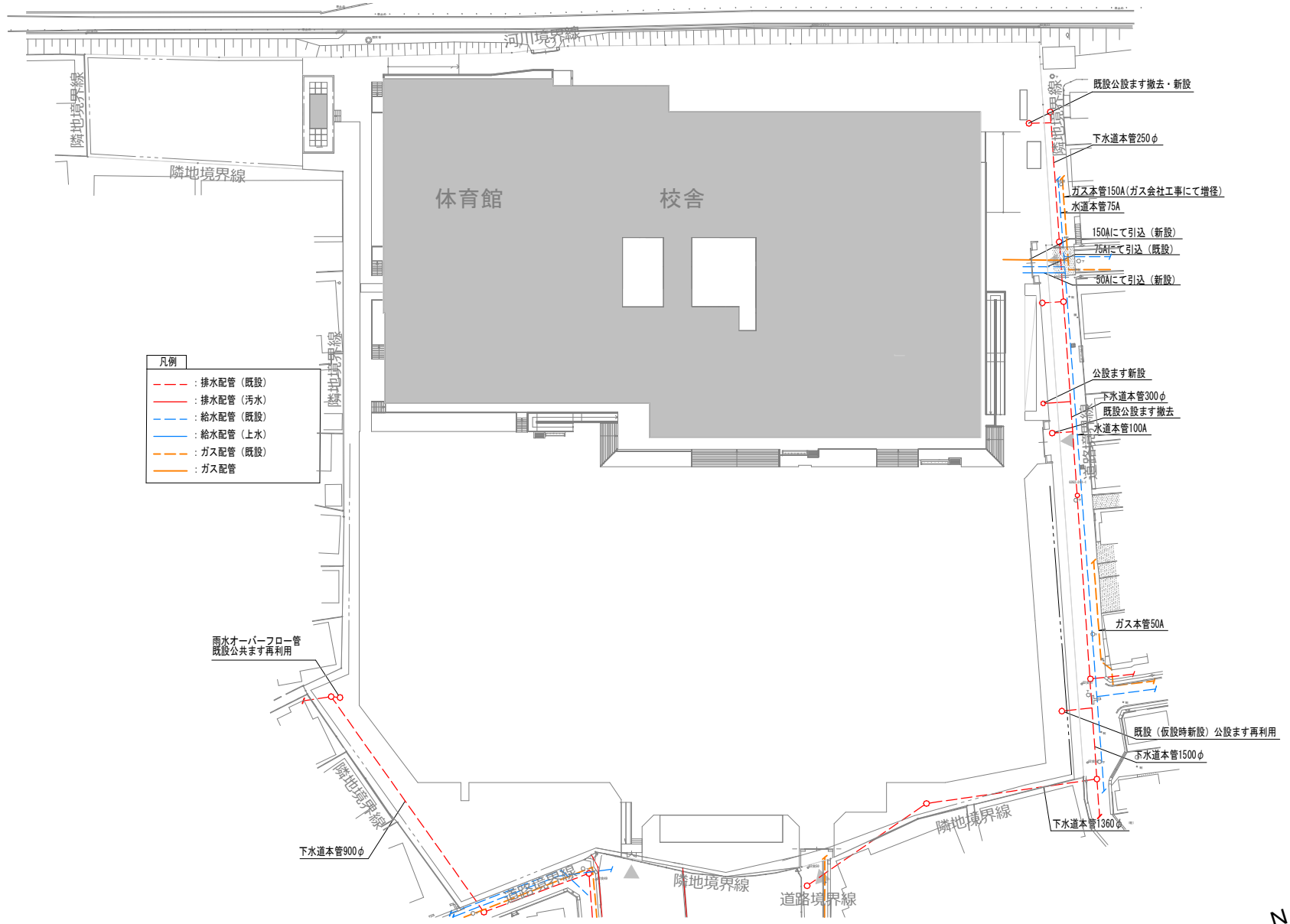


北立面図



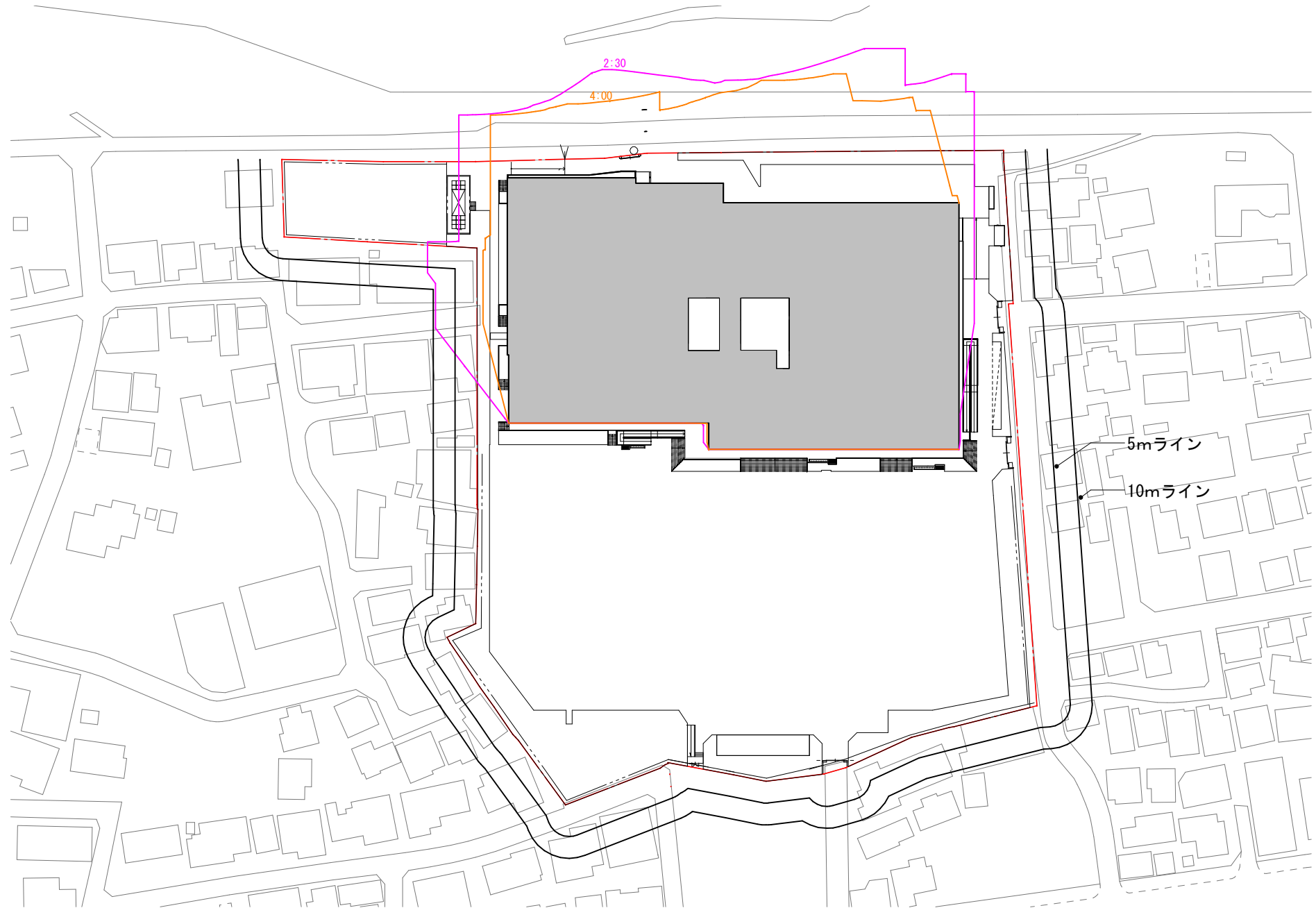
西立面図

給排水取込図



※今後の検討・協議等により、計画が変更されることがあります。 1 : 1000

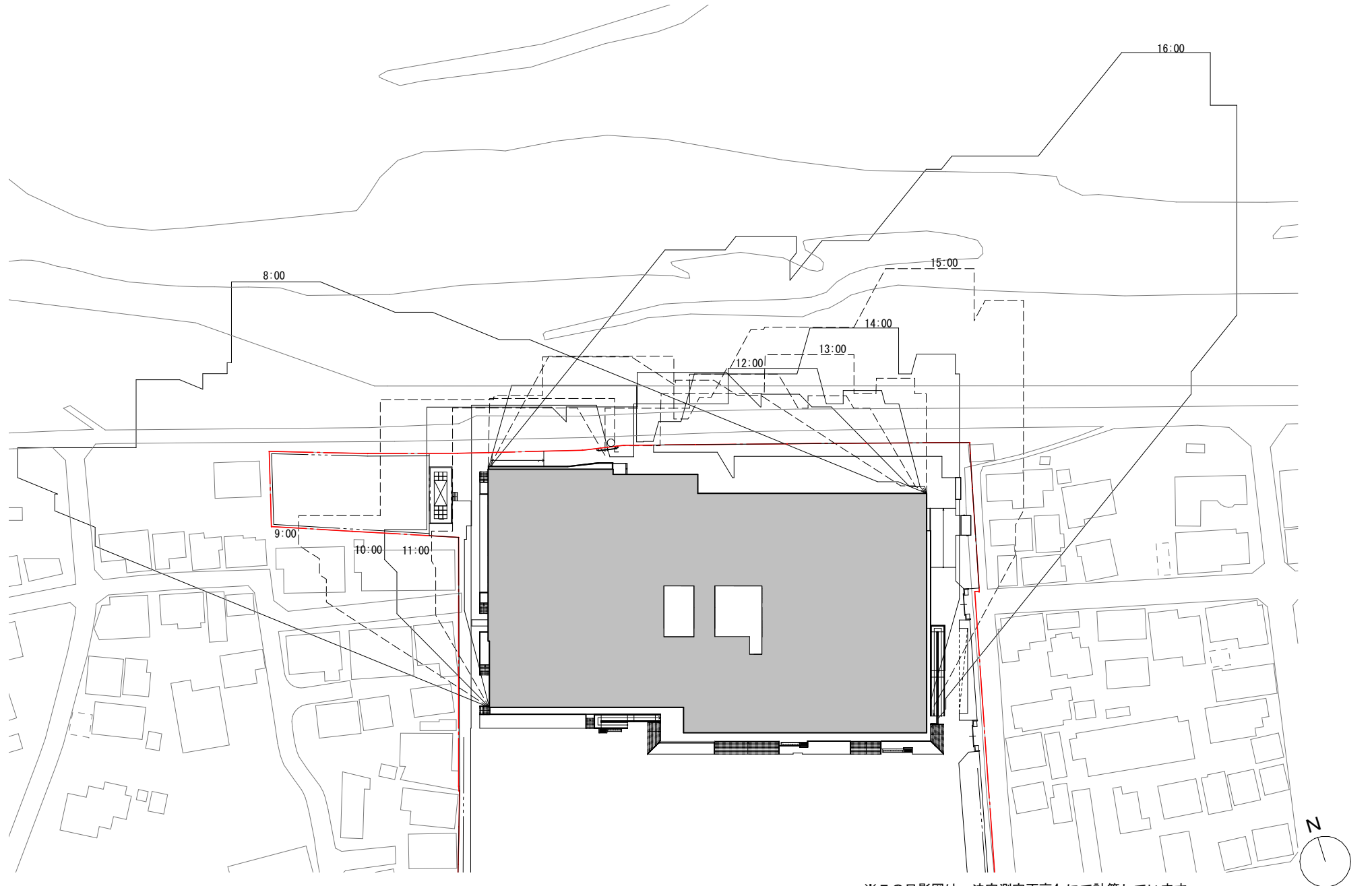
■等時間日影図



※この日影図は、法定測定面高4mにて計算しています。
※今後の検討・協議等により、計画が変更されることがあります。



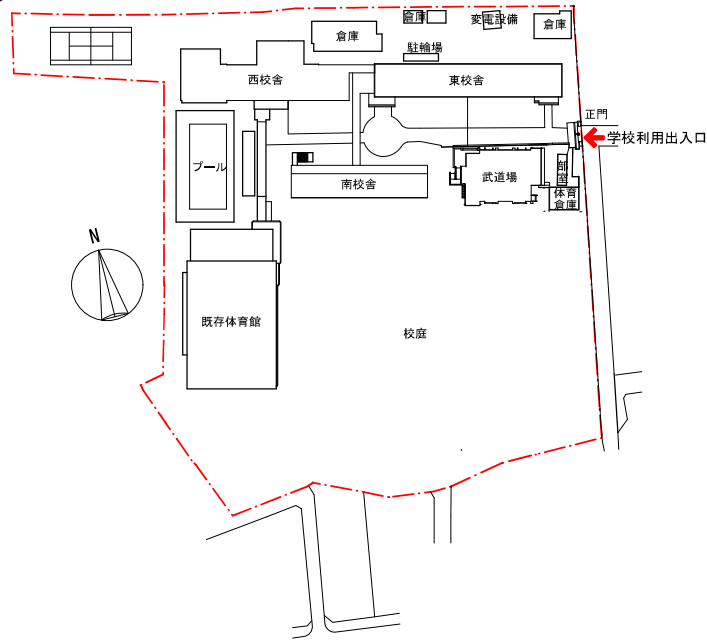
■ 日影形状図



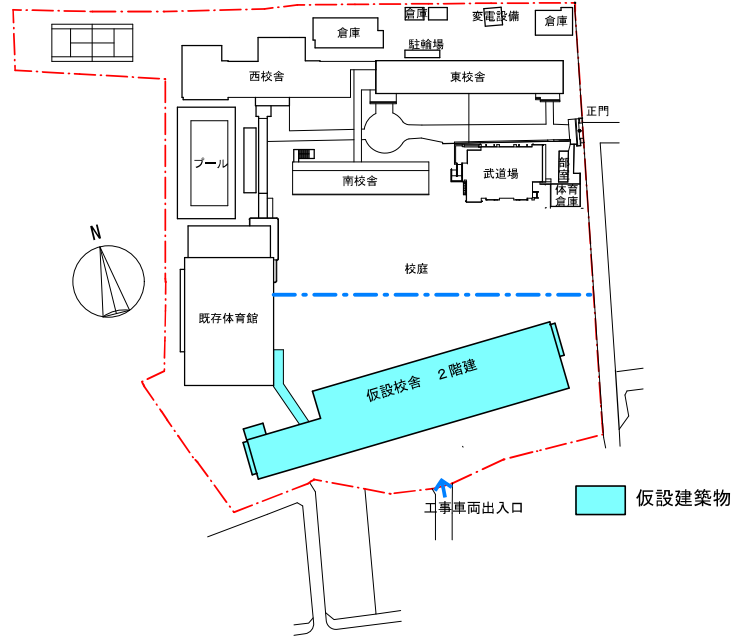
※この日影図は、法定測定面高4mにて計算しています。
※今後の検討・協議等により、計画が変更されることがあります。 1 : 1000

■工事車両運行予定図（工事ステップ図）

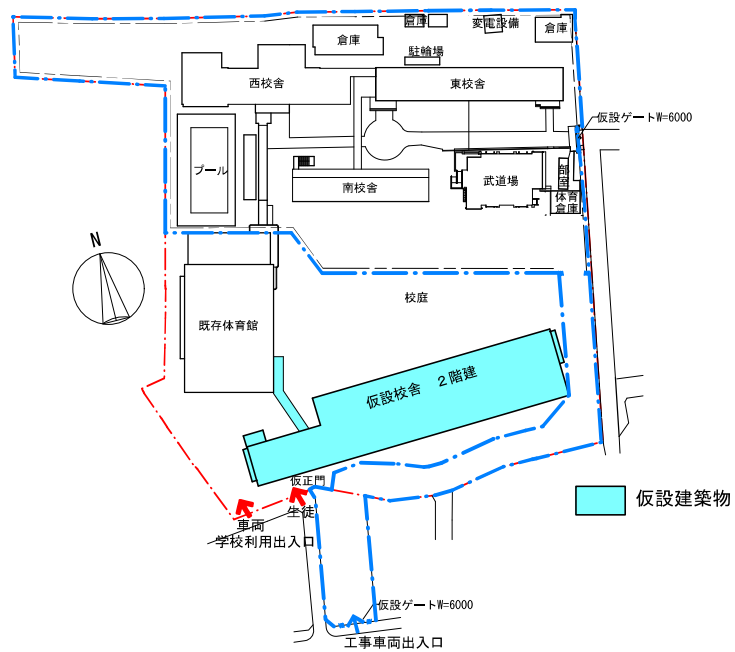
現況



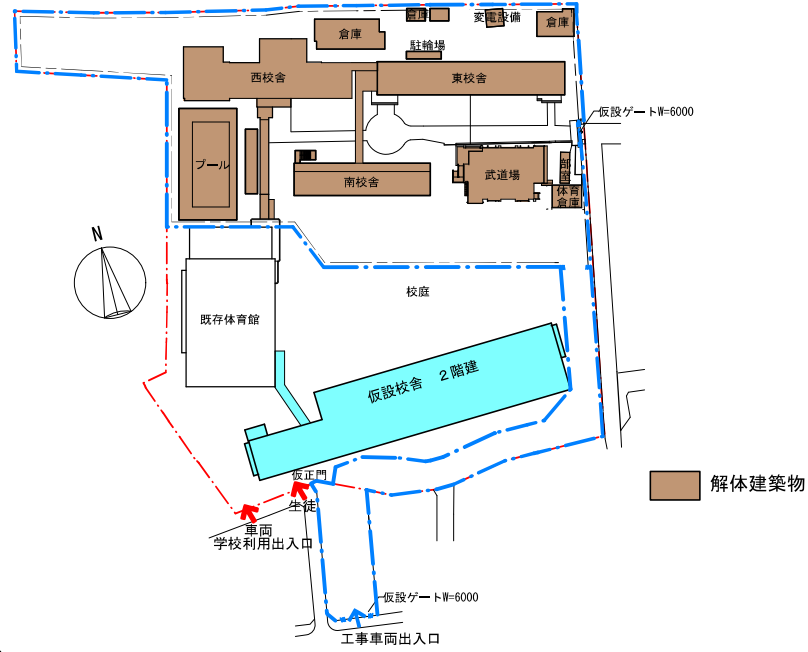
Step.1 仮設校舎建設、第四中学校引越し



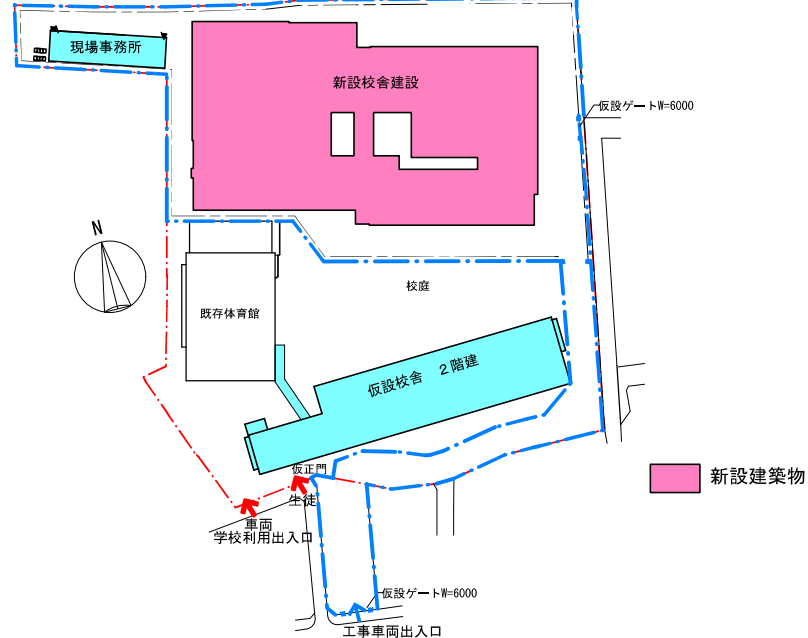
Step.2 既存校舎解体（仮囲い等）



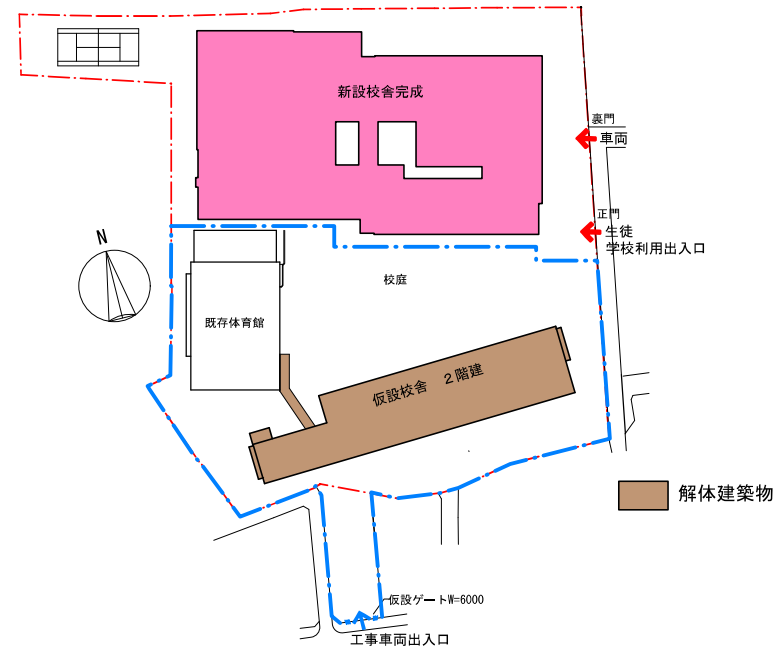
Step.3 既存校舎解体（既存校舎・武道場・プール解体）



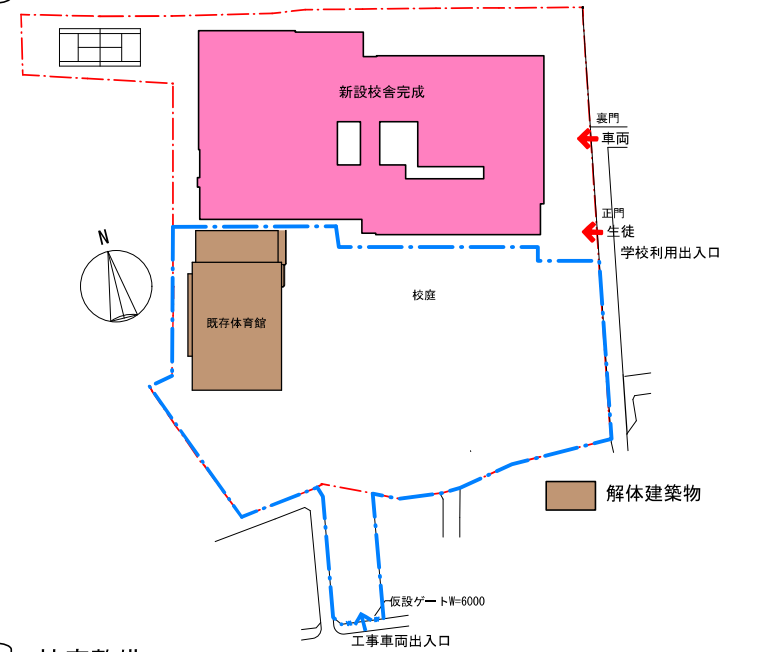
Step.4 新設校舎建設



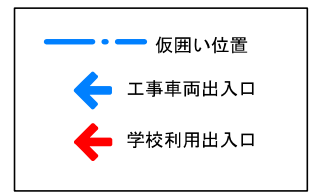
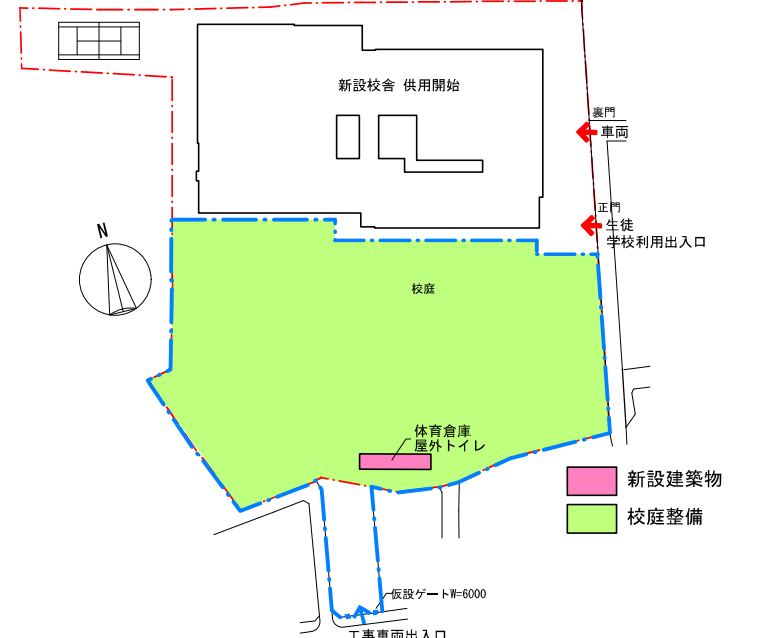
Step.5 新設校舎完成・引越し、仮設校舎解体、工事仮設撤去、盛替



Step.6 既存体育館解体



Step.7 校庭整備



※今後の検討・協議等により、計画が変更されることがあります。

■ 工事工程

	令和5年度(2023年度)				令和6年度(2024年度)				令和7年度(2025年度)				令和8年度(2026年度)				令和9年度(2027年度)				令和10年度(2027年度)							
	4	7	10	1	4	7	10	1	4	7	10	1	4	7	10	1	4	7	10	1	4	7	10	1				
校舎運用																	義務教育学校開校											
	現校舎				仮設校舎												新校舎											
校庭運用	現校庭	一部制限												全面制限				新校庭										
																	校庭整備工事											
改築工事																	校庭整備工事											
					解体工事(校舎)				建築工事				解体工事(体育館)															
仮設工事	建築工事																				解体工事							
																	【四中】仮設校舎→新設校舎				【二小】現校舎→新設校舎							
引越																	【四中】現校舎→仮設校舎				【四中】仮設校舎→新設校舎				【二小】現校舎→新設校舎			
																	【四中】現校舎→仮設校舎				【四中】仮設校舎→新設校舎				【二小】現校舎→新設校舎			
利用制限	Step1	Step2,3			Step4																			Step5	Step6	Step7		
	校庭南側一部 (仮設校舎建設)	既存校舎 校庭南・東一部 (既存校舎解体)			既存校舎 校庭南・東一部 (新校舎建設)																			校庭南側一部 (仮設校舎解体)	校庭全面 (校庭整備)	校庭西側一部 (既存体育館解体)		

今後の検討・協議等により、計画が変更されることがあります。