

教育委員会所管施設の概要

I 教育施設

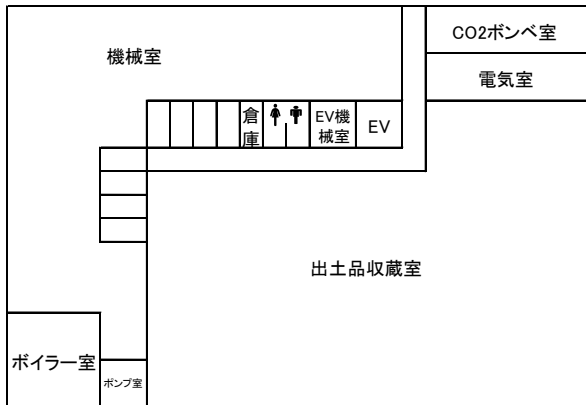
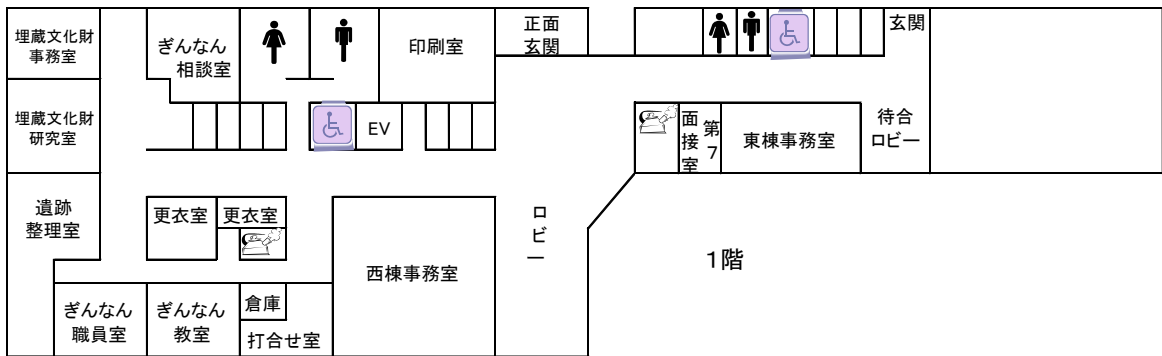
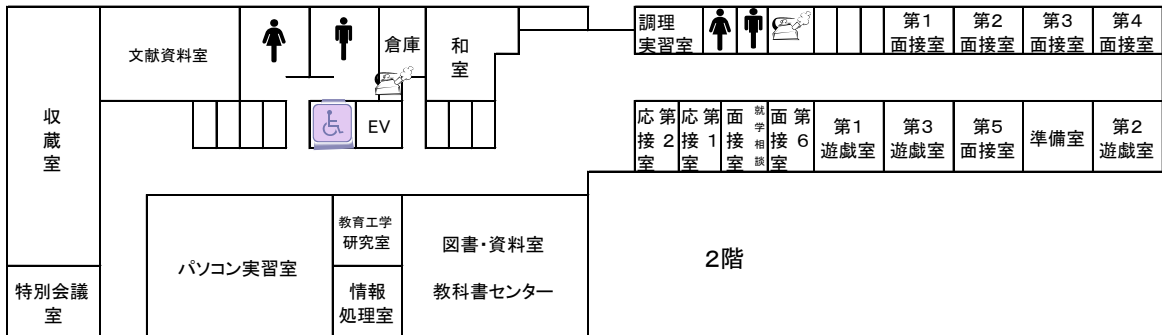
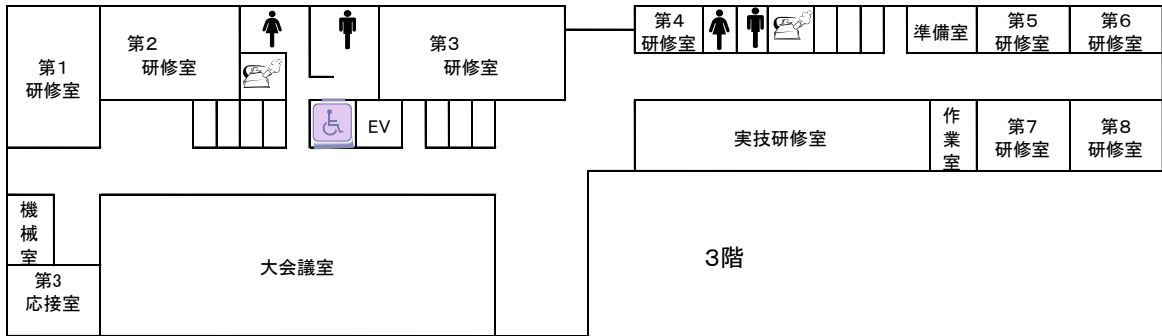
- ① 教育センター（埋蔵文化財整理室併設） 〒193-0832 八王子市散田町二丁目37番1号
 （昭和49年10月開設、平成6年4月増改築） ☎664-1135

RC造 3F（地下1F） 5,883.5㎡

地下1階	（センター） （文化財）	倉庫 出土品収蔵室	118㎡ 430㎡		
1階	（センター） （文化財）	東事務室 西事務室 ぎんなん教室 印刷室 事務室 研究室	79㎡ 152㎡ 79㎡ 79㎡ 54㎡ 48㎡	（教育支援人材バンクを含む） 応接室 ぎんなん相談室 遺物整理室	26㎡ 31㎡ 108㎡
2階	（センター） （文化財）	総合教育相談室（第1～5面接室、第1～3遊戯室） 就学相談面接室 調理実習室 教育工学研修室 パソコン実習室 第1応接室 第7面接室 図書資料室（教科書センター） 収蔵室	203㎡ 23㎡ 29㎡ 38㎡ 145㎡ 23㎡ 59㎡ 148㎡ 150㎡	第6面接室 準備室 情報処理室 和室 第2応接室 文献資料室	25㎡ 15㎡ 38㎡ 52㎡ 23㎡ 70㎡
3階	（センター）	大会議室 作業室 第3応接室	369㎡ 46㎡ 35㎡	実技研修室 第1～8研修室	139㎡ 389㎡

※ 湯沸室及び共用部分は除く





平成29年4月1日現在

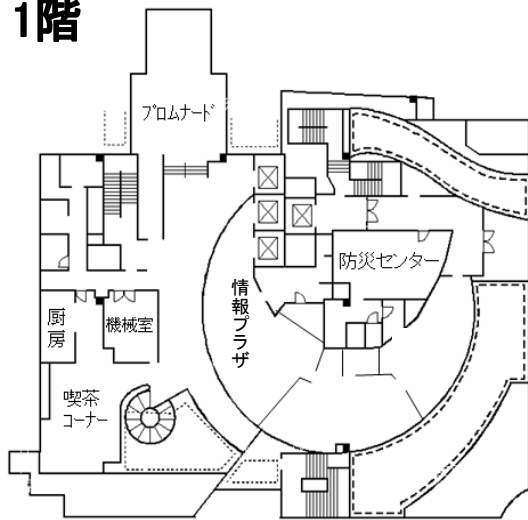
② 生涯学習センター (平成11年10月中央公民館開設・平成19年7月生涯学習センターと統合)
 〒192-0082 八王子市東町5番6号 クリエイトホール内 ☎648-2231

RC造 (一部S造) 11F (地下2F)

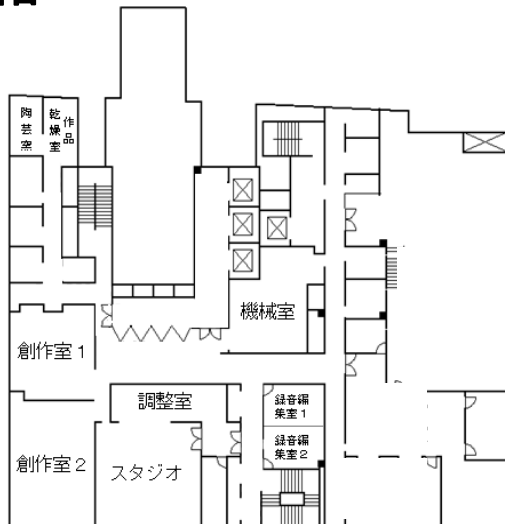
1階	情報プラザ	79.09㎡	6階	レクリエーション室	99.92㎡	10階	第一学習室	28.41㎡
4階	スタジオ	65.00㎡	7階	事務室	232.59㎡		第二学習室	97.12㎡
	調整室	27.26㎡		印刷室	13.73㎡		第三学習室	25.55㎡
	録音編集室一	17.81㎡	8階	保育室	65.62㎡		第四学習室	25.09㎡
	録音編集室二	17.81㎡	9階	料理講習室	85.47㎡	11階	第六学習室	36.61㎡
	第一創作室	51.36㎡		試食コーナー	38.93㎡		第七学習室	68.42㎡
	第二創作室	69.44㎡		和室いちょう	16.26㎡		視聴覚室	103.69㎡
	乾燥室	12.17㎡		和室やまゆり	16.12㎡			
	陶芸炉室	11.14㎡		茶室	10.10㎡			
5階	ホール	332.95㎡		水屋	18.52㎡			
	展示室	95.38㎡						

*太字部分が旧公民館施設となります

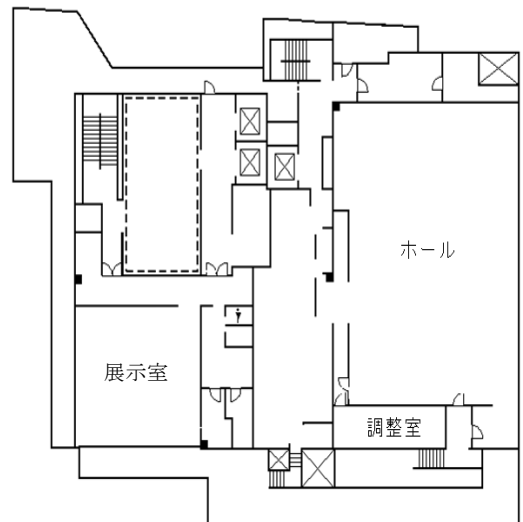
1階



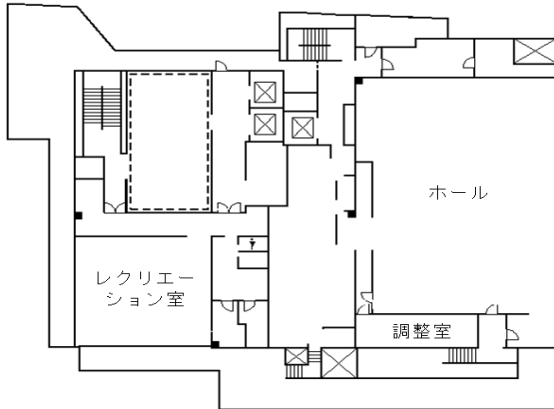
4階



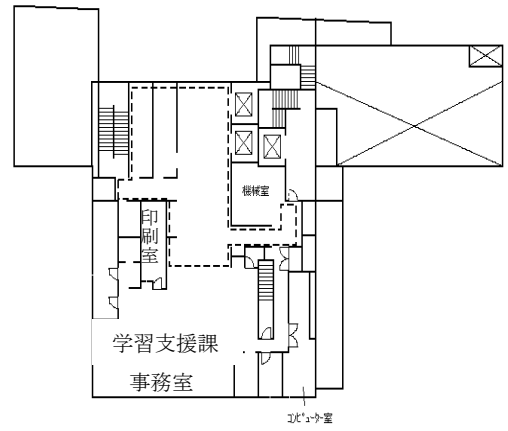
5階



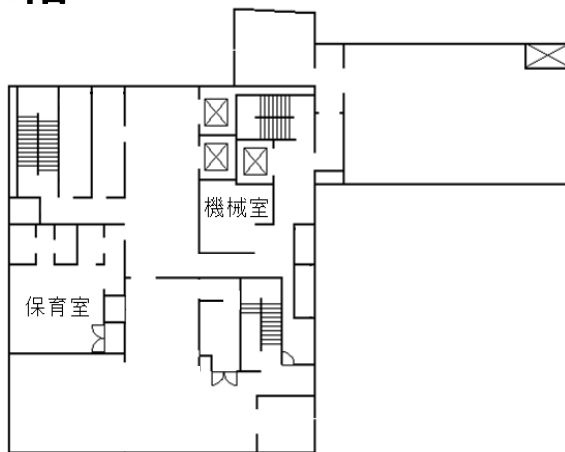
6階



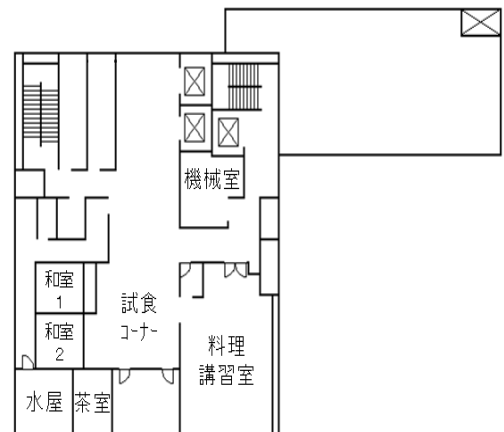
7階



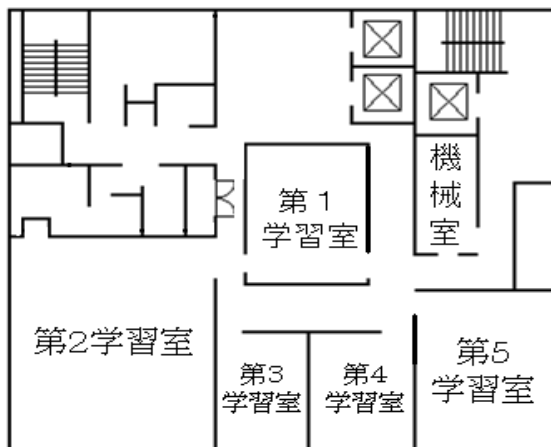
8階



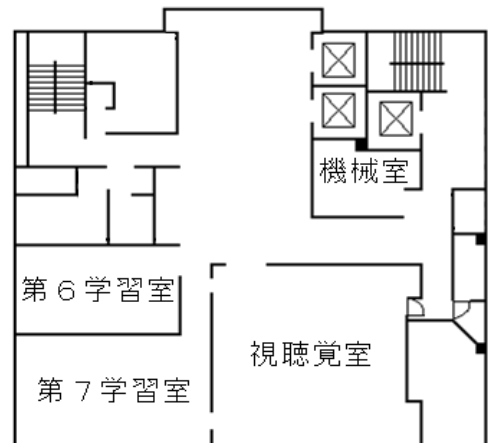
9階



10階

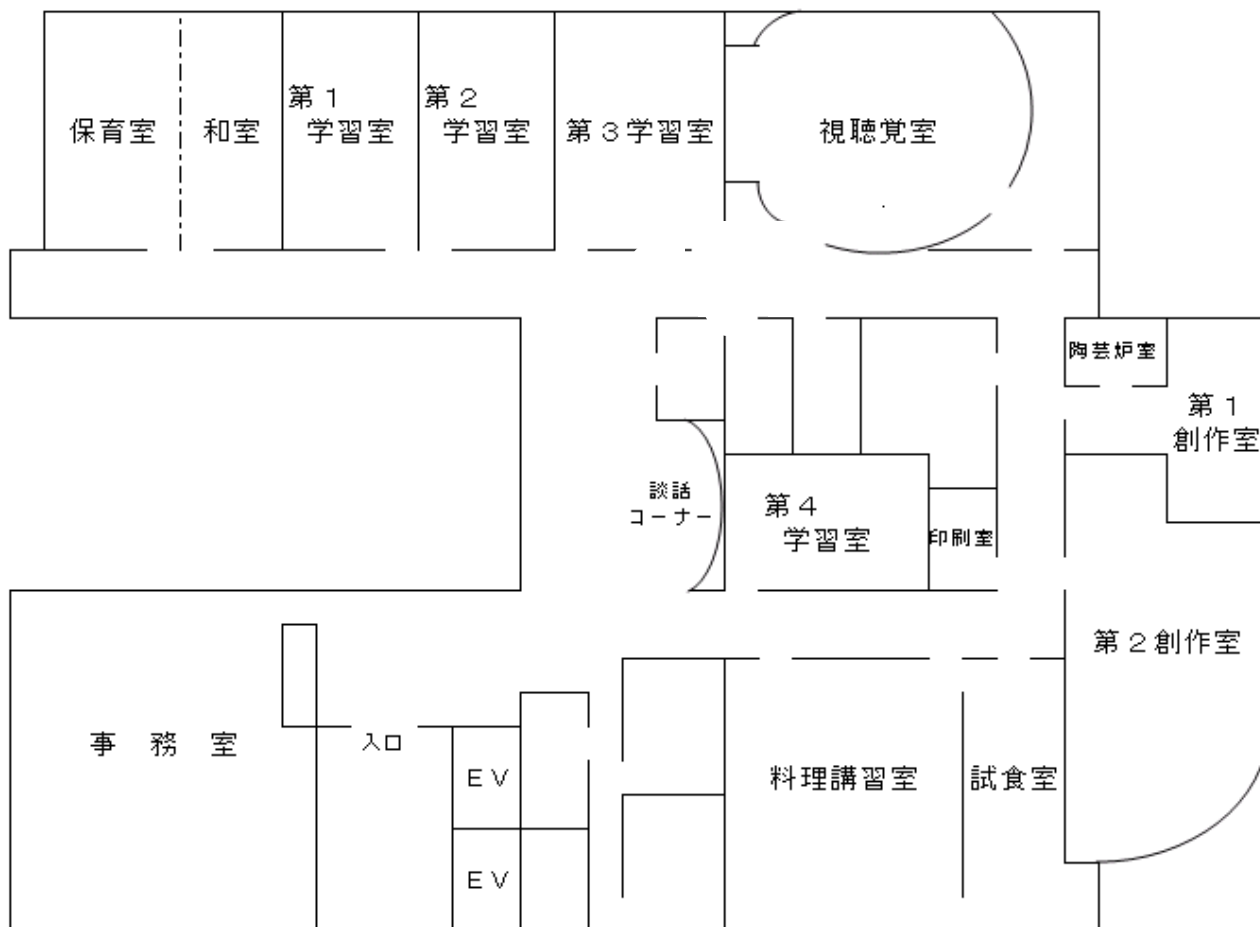


11階



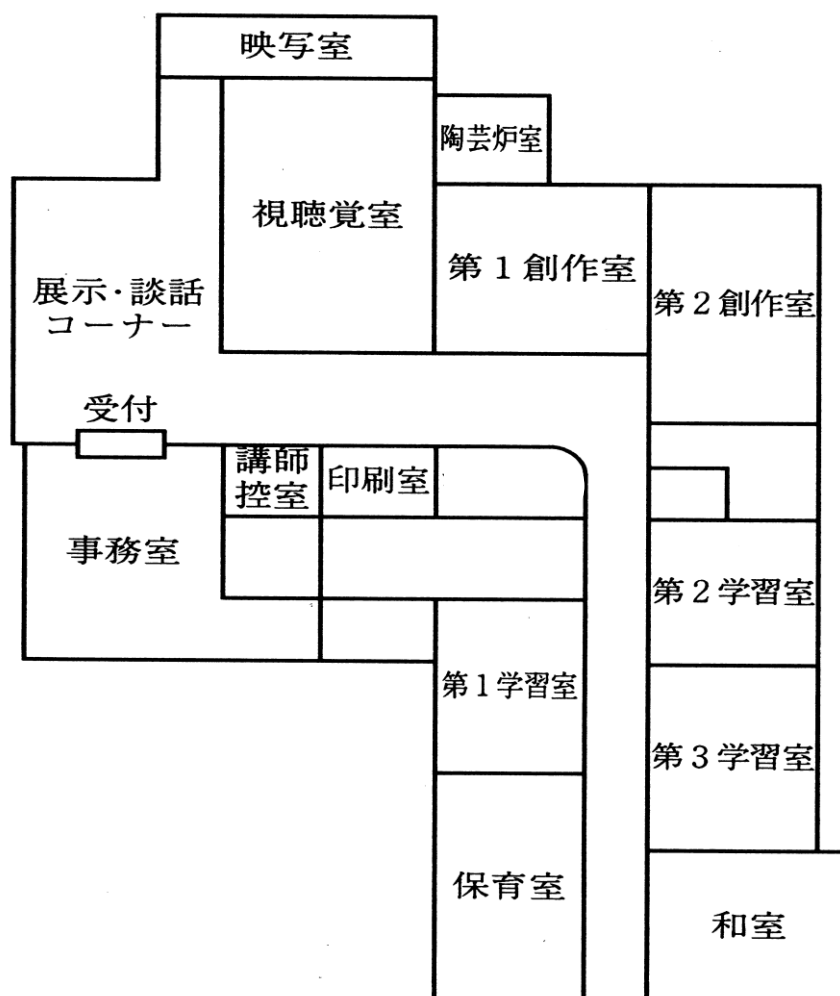
③ 生涯学習センター南大沢分館 (平成8年10月南大沢公民館開設・平成19年7月名称変更)
 〒192-0364 八王子市南大沢二丁目27番地 ☎679-2208

第1学習室	37.7㎡
第2学習室	37.7㎡
第3学習室	56.6㎡
第4学習室	34.0㎡
視聴覚室	85.5㎡
第1創作室	40.0㎡
第2創作室	88.0㎡
陶芸炉室	20.3㎡
料理講習室	99.7㎡
和室	28.6㎡
保育室	48.2㎡
印刷室	12.6㎡
事務室	95.3㎡



④生涯学習センター川口分館 (平成9年4月川口公民館開設・平成19年7月名称変更)
 〒193-0801 八王子市川口町3838番地 川口やまゆり館2階 ☎654-8450

第1学習室	41.60㎡
第2学習室	42.02㎡
第3学習室	44.74㎡
第1創作室	50.12㎡
第2創作室	75.01㎡
視聴覚室	95.00㎡
和室	52.42㎡
保育室	52.00㎡
印刷室	11.87㎡
陶芸炉室	11.90㎡
事務室	85.57㎡

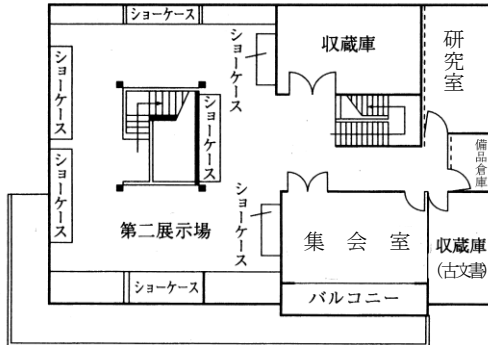


⑤ 郷土資料館 (昭和42年4月開設)
 〒192-0902 八王子市上野町33番地 ☎622-8939

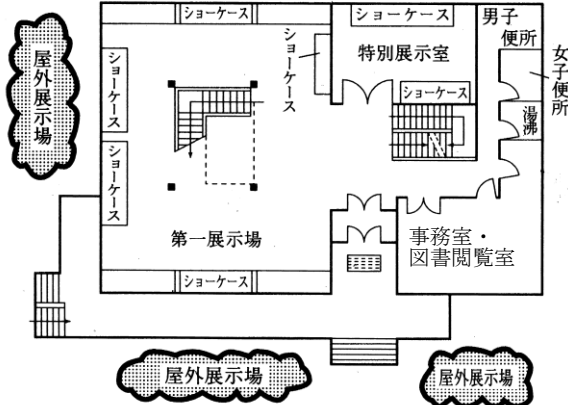
RC 2F (半地下1F) 1,508㎡			
半地階		1 階	2 階
収蔵庫	361㎡	展示場	256㎡
機械室	13㎡	特別展示室	59㎡
書庫・更衣室	18.7㎡	事務室・図書閲覧室	69㎡
暗室	4.3㎡	湯沸室	7㎡
倉庫	6㎡	便所	26㎡
階段及び廊下	47㎡	玄関・ホール・廊下	129.79㎡
屋外			
展示場	71㎡		
			展示場 256㎡
			集会室 50㎡
			収蔵庫 59㎡
			研究室 45㎡
			備品倉庫 8㎡
			収蔵庫(古文書) 30㎡
			ホール及びバルコニー 63.02㎡



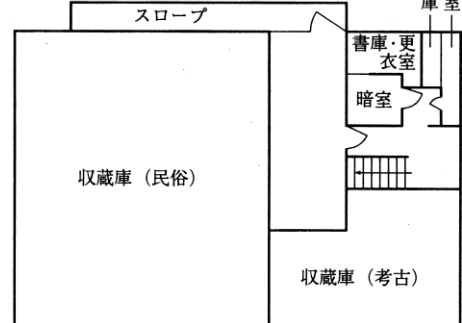
2階平面図



1階平面図



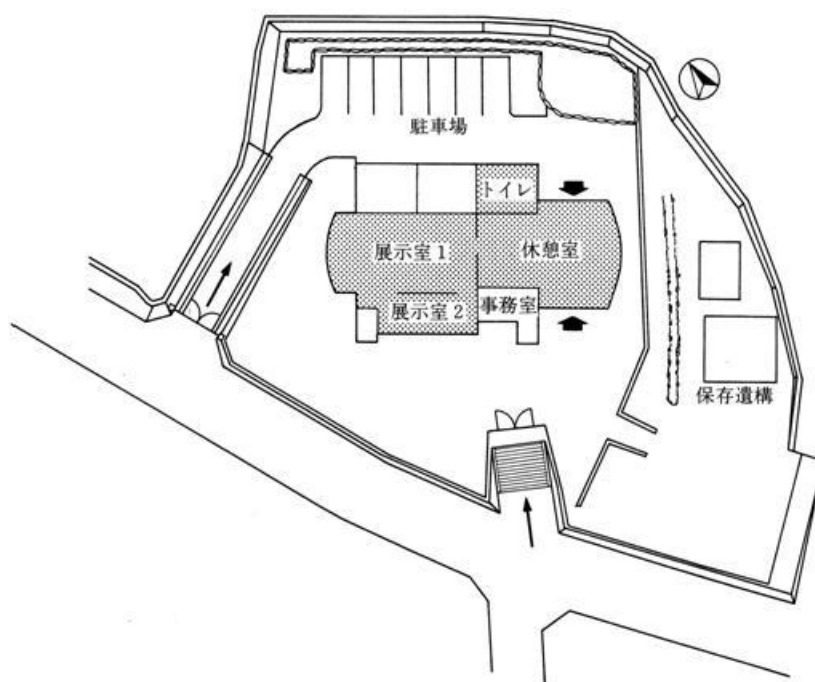
半地階平面図



⑥ 絹の道資料館 (平成2年3月開設)
 〒192-0375 八王子市鎌水989番地2 ☎676-4064

RC造 平屋建 349.06㎡

敷地面積	2,822.79㎡		
展示室	140.46㎡	事務室	20.35㎡
〔パネル展示・DVD 製糸に関する民具等の展示〕		収蔵庫	24.75㎡
		トイレ	24.15㎡
休憩室	72.16㎡	その他	67.19㎡
(約50人収容)			
外部施設	門、塀、保存遺構、駐車場 (7台収容)		

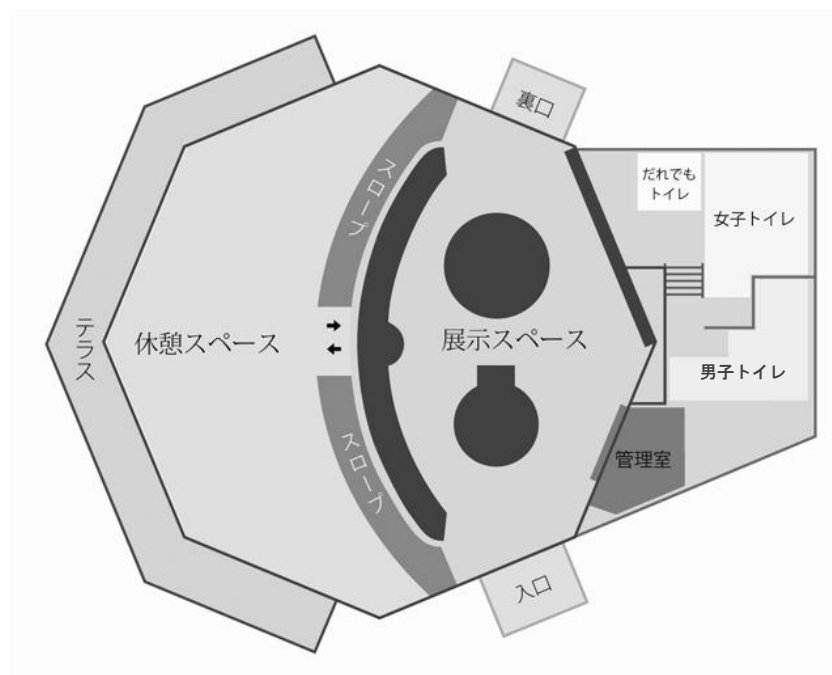


⑦ 国史跡八王子城跡ガイダンス施設 (平成24年10月開設)

〒193-0826 八王子市元八王子町三丁目2664番地2 ☎663-2800

鉄筋コンクリート造一部鉄骨造 平屋建て

敷地面積	9628.29㎡	エントランスホール	178.24㎡	スロープ	31.61㎡
建築面積	507.69㎡	レクチャールーム(1)	66.83㎡	レクチャールーム(2)	66.83㎡
床面積	467.71㎡	管理人室	13.35㎡	休憩室	12.12㎡
		多目的トイレ	6.75㎡	男子トイレ	19.02㎡
		女子トイレ	24.33㎡	廊下	10.00㎡
		表玄関	10.80㎡	裏玄関	9.00㎡
		その他	18.83㎡		



⑧ 中央図書館 〒193-0835 八王子市千人町三丁目3番6号 (昭和60年1月開設)

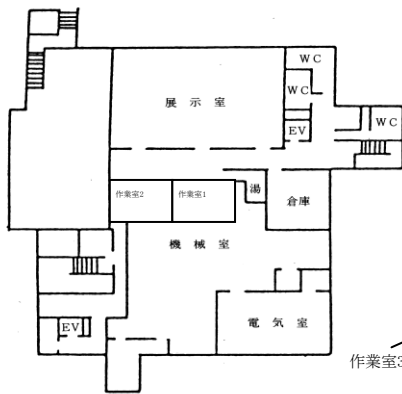
☎664-4321

SRC造 3F (地下1) 5,581.4㎡

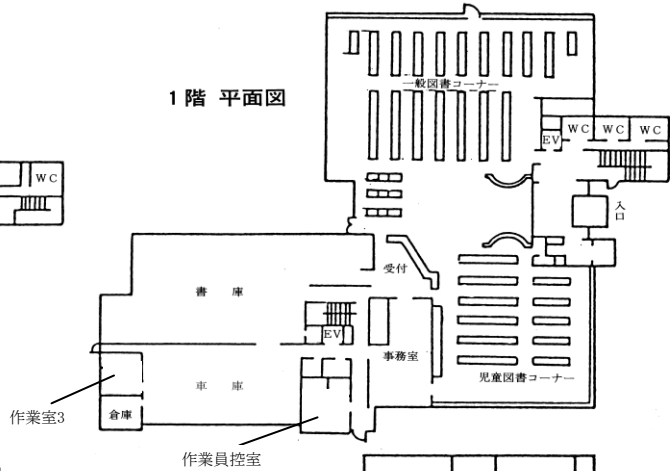
地下1階	展示室	193.0㎡				
	倉庫	45.2㎡				
	機械室	228.1㎡				
	電気室	79.6㎡				
	作業室1	17.1㎡				
	作業室2	16.1㎡				
1階	一般図書・児童図書コーナー	865.3㎡				
	書庫	512.2㎡				
	事務室	83.5㎡				
	作業室3	11.5㎡				
	作業員控室	20.4㎡				
	倉庫	15.4㎡	車庫	158.7㎡		
2階	レファレンスコーナー	296.9㎡	新聞・雑誌コーナー	225.8㎡	調べ学習室	85.1㎡
	閲覧室	33.1㎡	書庫	331.5㎡	事務室	74.4㎡
3階	視聴覚・視聴障害者コーナー	109.8㎡			第一・二会議室	80.8㎡
	視聴覚ホール	107.1㎡	おはなしの部屋	34.1㎡	朗読室1・2	10.7㎡
	資料室	40.9㎡	書庫	331.5㎡	特別会議室	35.3㎡
	事務室	156.7㎡				



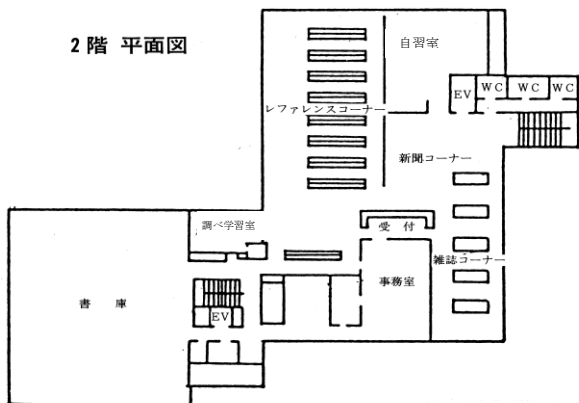
B1階 平面図



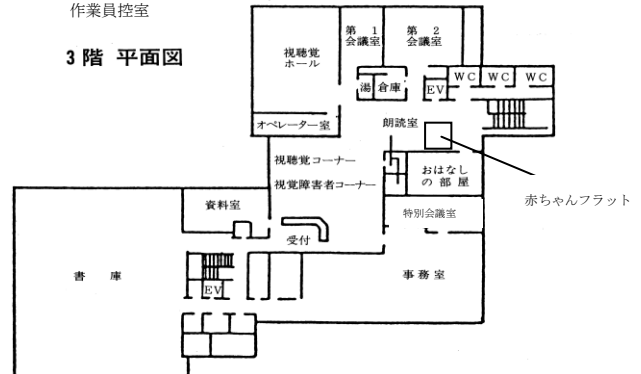
1階 平面図



2階 平面図



3階 平面図



⑨ 生涯学習センター図書館

〒192-0082 八王子市東町5番6号 クリエイトホール内

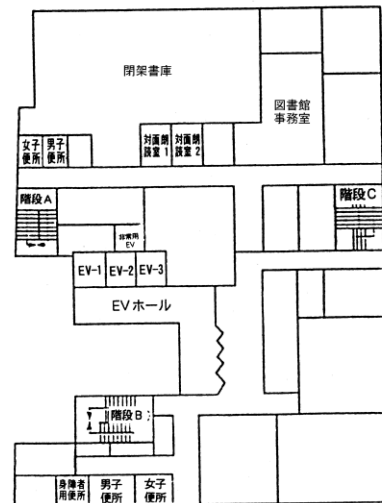
(平成11年10月開設) ☎648-2233

SRC造 クリエイトホール内2・3・4F 2,038.98㎡

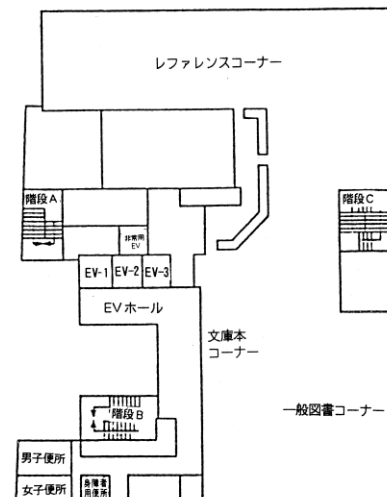
1F	ブックポスト	3.73㎡
2F	おはなしの部屋	33.49㎡
	児童図書／新聞・雑誌／	
	視聴覚資料コーナー	630.95㎡
	事務・作業室	50.43㎡
	倉庫	24.87㎡
	児童便所	6.82㎡
	その他	35.01㎡
3F	一般図書コーナー	490.63㎡
	レファレンスコーナー	253.37㎡
	事務・作業室	77.11㎡
	倉庫	8.47㎡
	その他	35.01㎡
4F	閉架書庫	199.91㎡
	対面朗読室1・2	19.93㎡
	事務・作業室	131.15㎡
	コンピュータールーム	9.87㎡
	その他	28.22㎡



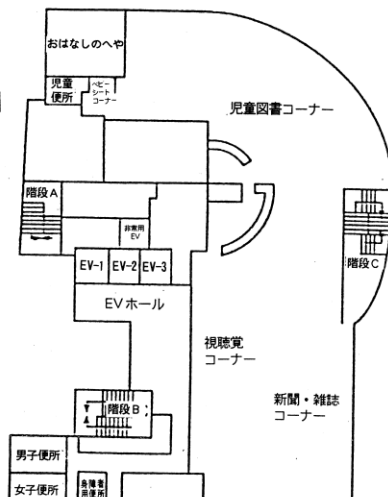
4階平面図



3階平面図



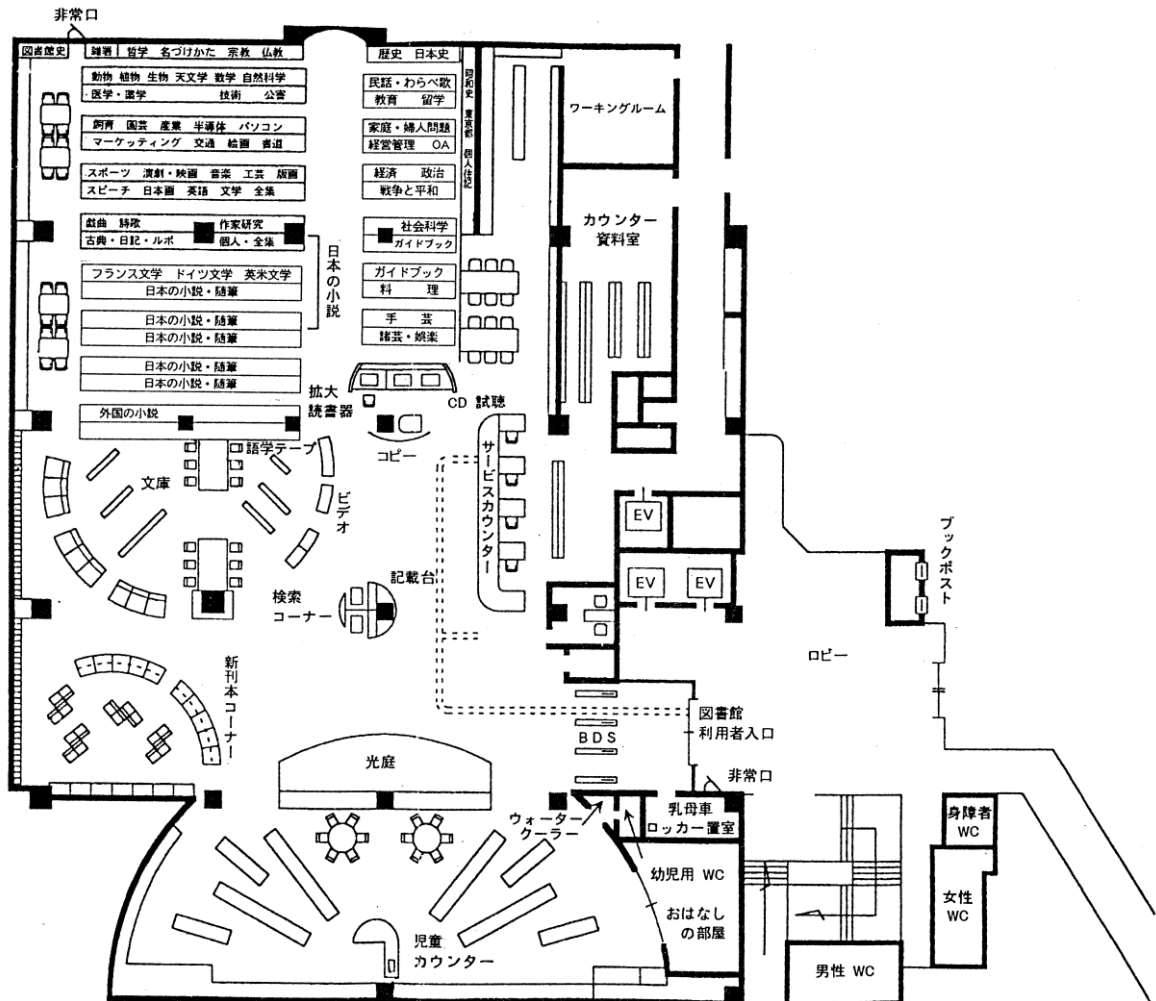
2階平面図



⑩ 南大沢図書館 〒192-0364 八王子市南大沢二丁目27番地 フレスコ南大沢内
(平成8年10月開設) ☎679-2201

SRC造 BF1 1,675㎡

一般図書コーナー	489.0㎡
レファレンスコーナー	110.0㎡
ヤングアダルトコーナー	
AVコーナー	77.0㎡
新聞・雑誌コーナー	102.0㎡
児童図書コーナー	178.0㎡
おはなしの部屋	41.0㎡
対面朗読室	6.9㎡
事務室	125.7㎡
職員休憩室	28.1㎡
ワーキングルーム	33.3㎡
カウンター資料庫	33.6㎡
書庫	224.8㎡



⑪ 川口図書館 〒193-0801 八王子市川口町3838番地 川口やまゆり館内
 (平成9年4月開設) ☎654-8448

RC造 (一部S造) 2階建1階部分 919.39㎡

一般図書・児童図書コーナー

642.20㎡

おはなしの部屋 19.00㎡

対面朗読室 6.00㎡

閉架書庫 85.18㎡

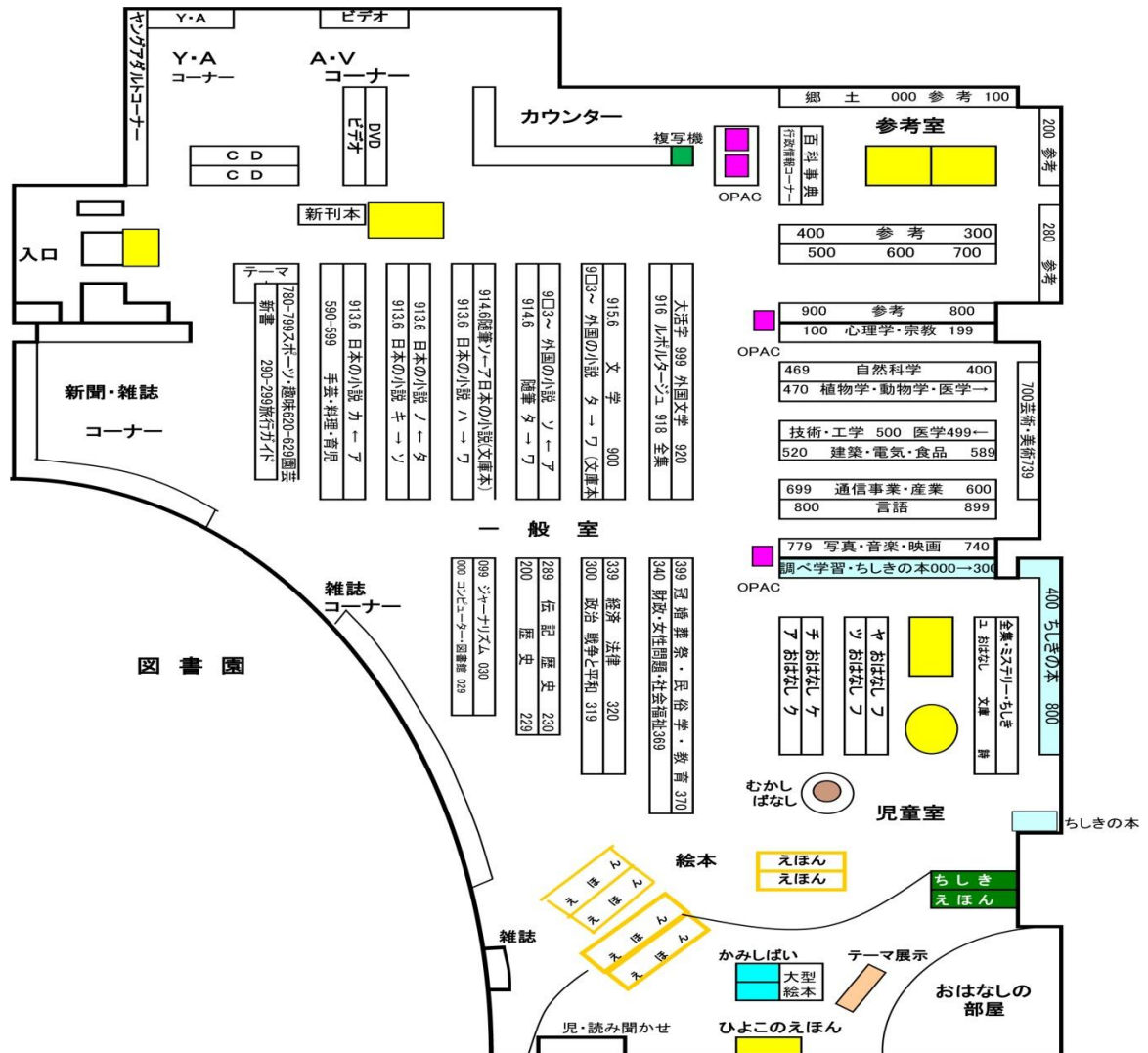
児童便所 4.62㎡

事務室 105.15㎡

倉庫 13.86㎡

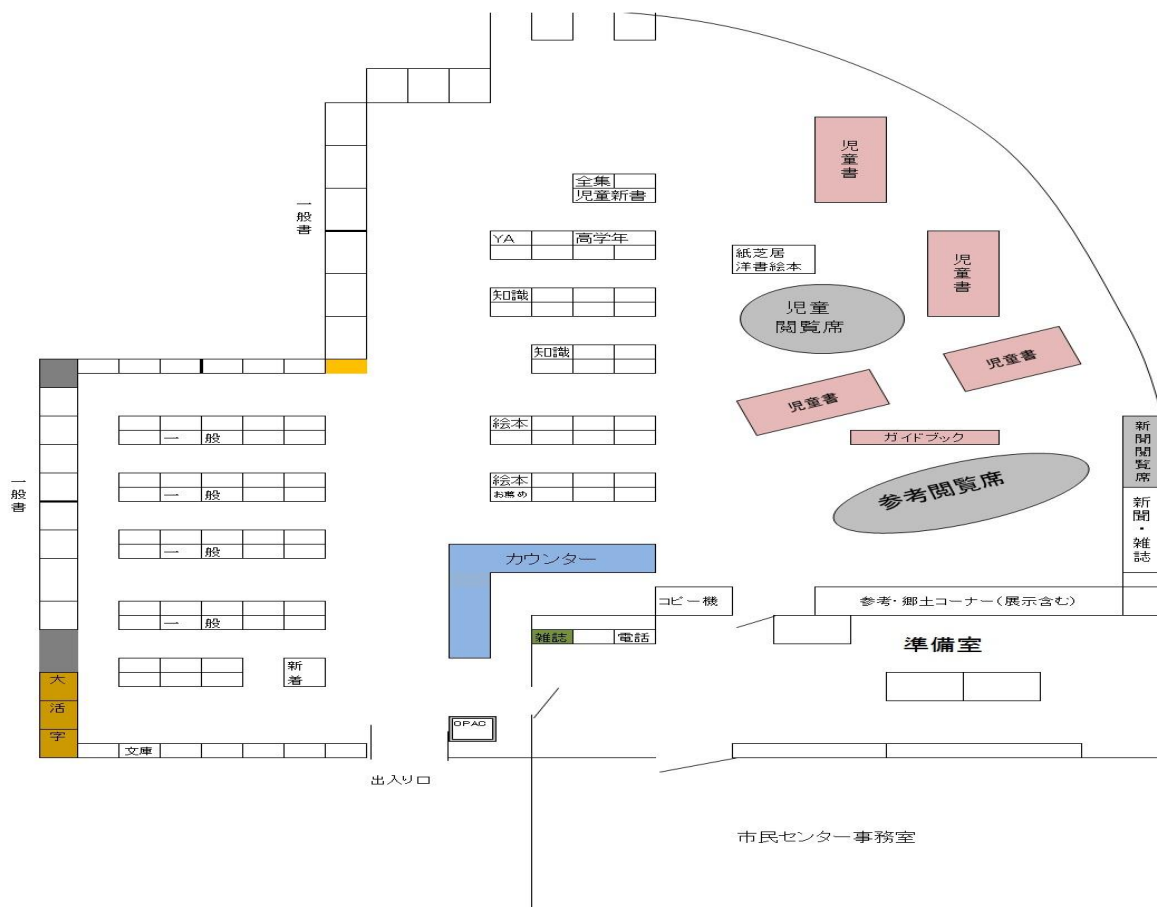
休憩室 28.32㎡

更衣室 15.06㎡



⑫ 中央図書館北野分室 〒192-0906 八王子市北野町545番地3 きたのタウンビル7階
 (平成18年7月開設) ☎642-1350

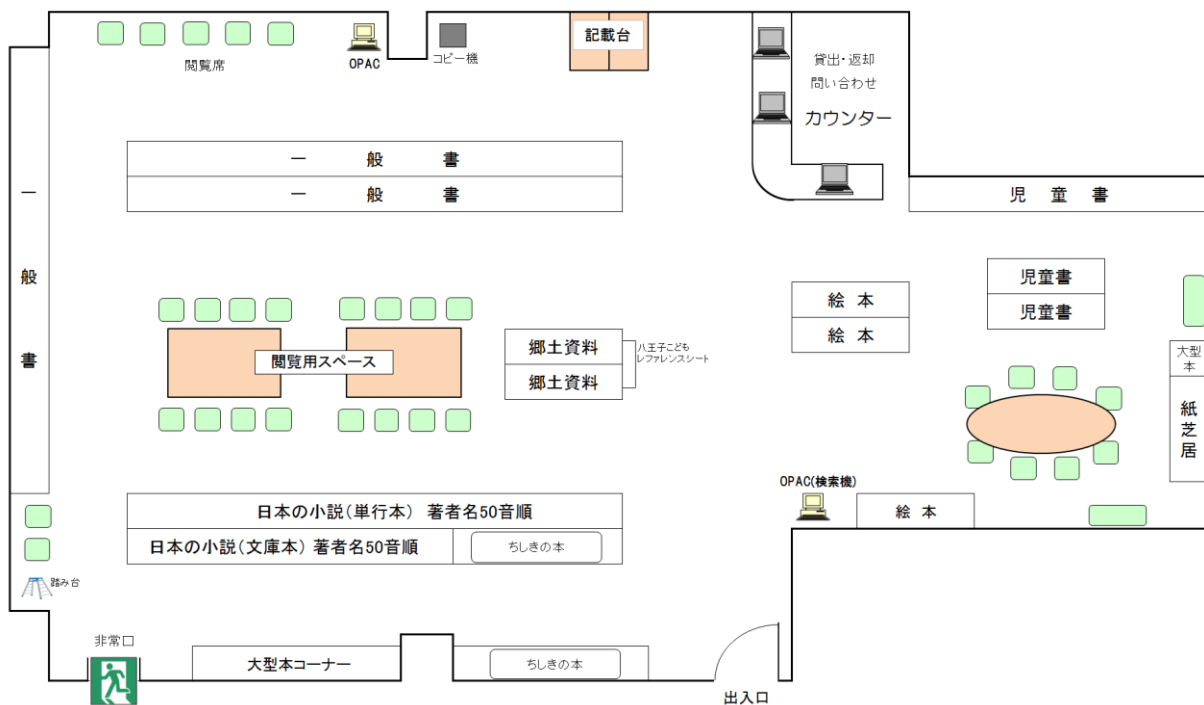
RC造 9階建7階部分 301m²



⑬ 中央図書館みなみ野分室 〒192-0916 八王子市みなみ野一丁目7番1号片柳学園
第3学生会館2階（平成27年10月開設）

☎637-3150

RC造 11階建2階部分 195㎡

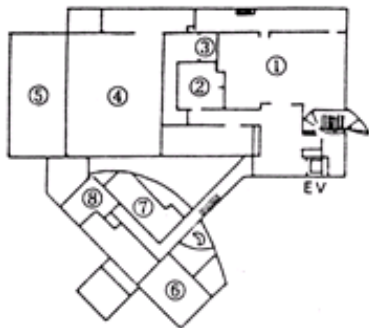


⑭ コニカミノルタサイエンスドーム (こども科学館)

〒192-0062 八王子市大横町9番13号 ☎624-3311 (平成元年1月開設、平成29年7月改修)

RC造 (一部SRC、PC造) 2F (一部3F、地下1F) 2,996㎡

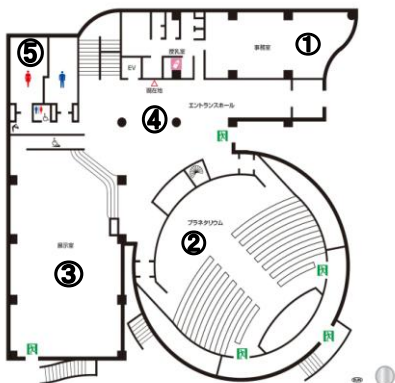
地下1階	①科学工作室	97.25㎡	2	階	①展示室	413.40㎡
	②科学工作準備室	22.06㎡			②講座室	124.98㎡
	③スタジオ	6.51㎡			③電子顕微鏡室	27.35㎡
	④設備機械室	126.75㎡			④自動販売機	
	⑤電気室	71.96㎡			⑤トイレ	64.20㎡
	⑥ソフト制作諸室	41.82㎡				
	⑦プラネタリウム コンピュータ室	26.00㎡				
	⑧スタッフ室	18.98㎡				
1階	①事務室及び管理諸室	149.59㎡	屋外	①観望スペース	247.82㎡	
	②プラネタリウム	310.86㎡				
	③展示室	271.78㎡				
	④エントランスホール	241.66㎡				
	⑤トイレ	67.09㎡				



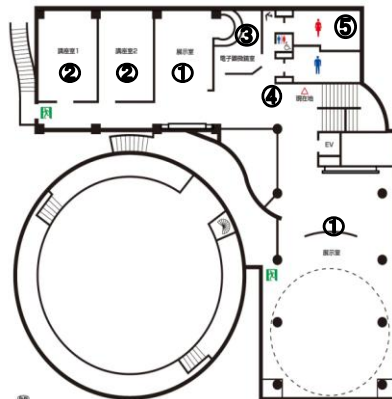
地下1階平面図



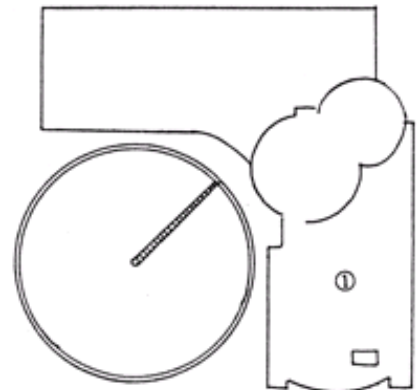
1階平面図



2階平面図



屋階平面図



姫木平自然の家 〒386-0601 長野県小県郡長和町大門3515番地29 (昭和51年7月開設)

☎0268-69-2417

RC造 2F 3,902㎡

東館 (1階)	宿泊室	4	104.70㎡
	食堂	1	239.80㎡
	指導員室	1	26.20㎡
	厨房	1	99.00㎡
	事務室	1	34.90㎡
	調理人室	1	26.20㎡
	管理人室	1	42.30㎡
	浴室	4	83.40㎡
	便所	5	60.99㎡
	乾燥室	1	16.80㎡
(2階)	宿泊室	16	415.80㎡
	会議室	1	33.93㎡
	医務室	1	30.94㎡
西館 (1階)	宿泊室	5	157.16㎡
	ロビー	1	17.93㎡
(2階)	宿泊室	5	157.16㎡
	展示コーナー	1	27.00㎡
体育館		1	496.73㎡
キャンプ場	炊事場	1	200.00㎡



指導員室	1	47.38㎡	事務室	1	15.29㎡
浴室	3	94.61㎡	乾燥室	1	32.16㎡
指導員室	1	47.38㎡	談話ラウンジ	2	38.32㎡
ミーティングルーム	1	149.88㎡	便所	2	44.51㎡
便所	1	52.91㎡	倉庫	1	45.00㎡

