

⑧ 中央図書館 〒193-0835 八王子市千人町三丁目3番6号 (昭和60年1月開設)

☎664-4321

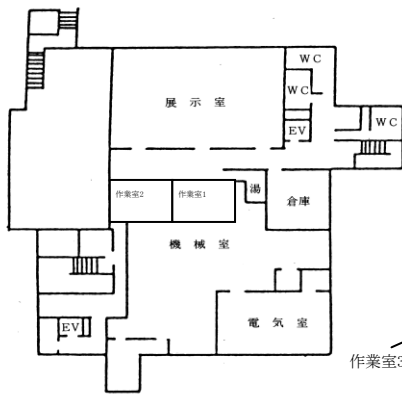
SRC造 3F (地下1) 5,581.4㎡

地下1階	展示室	193.0㎡
	倉庫	45.2㎡
	機械室	228.1㎡
	電気室	79.6㎡
	作業室1	17.1㎡
	作業室2	16.1㎡
1階	一般図書・児童図書コーナー	865.3㎡
	書庫	512.2㎡
	事務室	83.5㎡
	作業室3	11.5㎡
	作業員控室	20.4㎡
	倉庫	15.4㎡
2階	レファレンスコーナー	296.9㎡
	閲覧室	33.1㎡
3階	視聴覚・視聴障害者コーナー	109.8㎡
	視聴覚ホール	107.1㎡
	資料室	40.9㎡
	事務室	156.7㎡

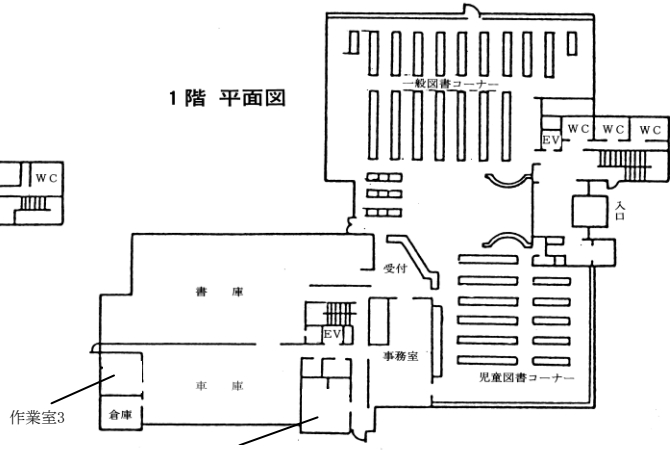


	倉庫	158.7㎡		
2階	レファレンスコーナー	296.9㎡	新聞・雑誌コーナー	225.8㎡
	閲覧室	33.1㎡	書庫	331.5㎡
3階	視聴覚・視聴障害者コーナー	109.8㎡	調べ学習室	85.1㎡
	視聴覚ホール	107.1㎡	事務室	74.4㎡
	資料室	40.9㎡	第一・二会議室	80.8㎡
	事務室	156.7㎡	朗読室1・2	10.7㎡
			特別会議室	35.3㎡

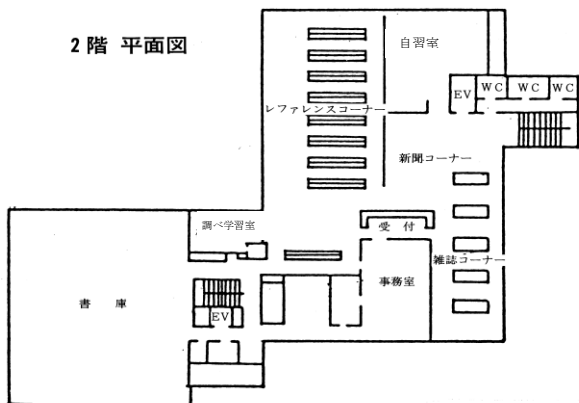
B1階 平面図



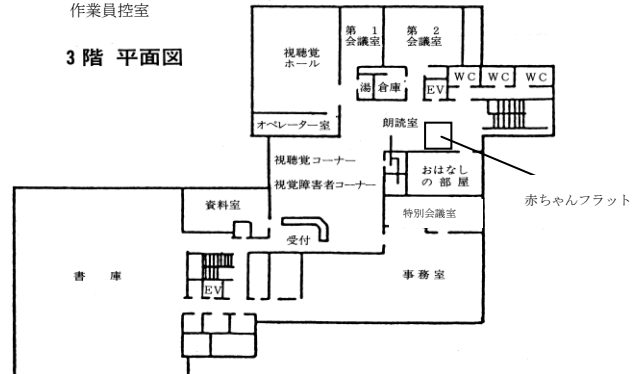
1階 平面図



2階 平面図



3階 平面図



⑨ 生涯学習センター図書館

〒192-0082

八王子市東町5番6号 クリエイトホール内

(平成11年10月開設)

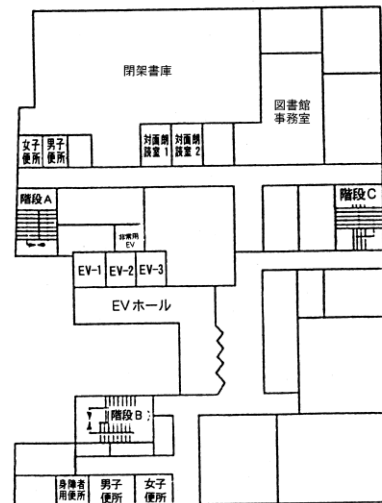
☎648-2233

SRC造 クリエイトホール内2・3・4F 2,038.98㎡

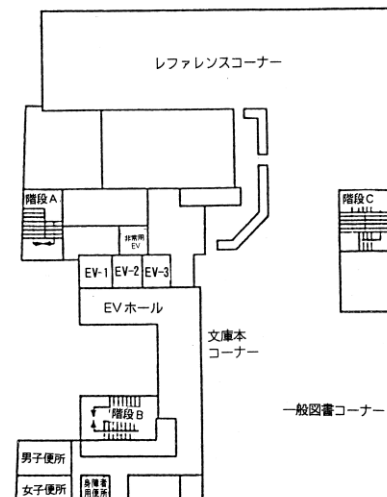
1F	ブックポスト	3.73㎡
2F	おはなしの部屋	33.49㎡
	児童図書／新聞・雑誌／	
	視聴覚資料コーナー	630.95㎡
	事務・作業室	50.43㎡
	倉庫	24.87㎡
	児童便所	6.82㎡
	その他	35.01㎡
3F	一般図書コーナー	490.63㎡
	レファレンスコーナー	253.37㎡
	事務・作業室	77.11㎡
	倉庫	8.47㎡
	その他	35.01㎡
4F	閉架書庫	199.91㎡
	対面朗読室1・2	19.93㎡
	事務・作業室	131.15㎡
	コンピュータールーム	9.87㎡
	その他	28.22㎡



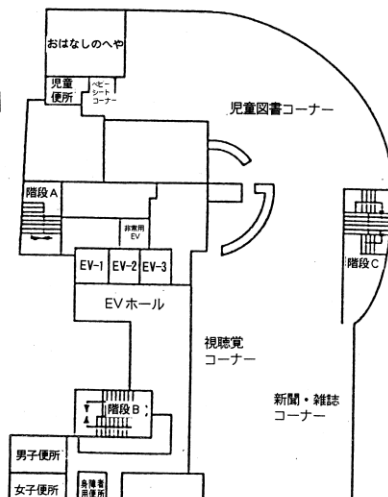
4階平面図



3階平面図



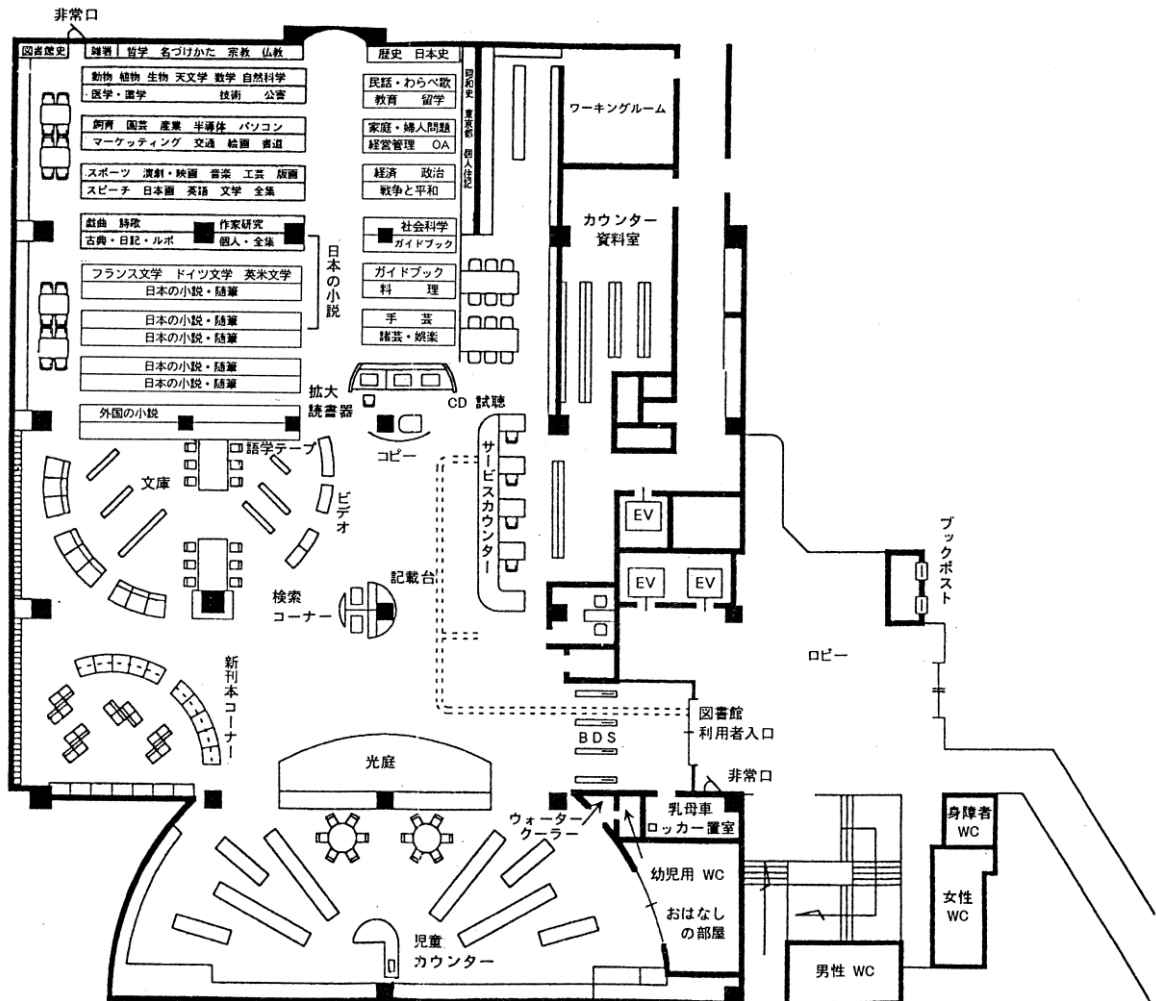
2階平面図



⑩ 南大沢図書館 〒192-0364 八王子市南大沢二丁目27番地 フレスコ南大沢内
(平成8年10月開設) ☎679-2201

SRC造 BF1 1,675㎡

一般図書コーナー	489.0㎡
レファレンスコーナー	110.0㎡
ヤングアダルトコーナー	
AVコーナー	77.0㎡
新聞・雑誌コーナー	102.0㎡
児童図書コーナー	178.0㎡
おはなしの部屋	41.0㎡
対面朗読室	6.9㎡
事務室	125.7㎡
職員休憩室	28.1㎡
ワーキングルーム	33.3㎡
カウンター資料庫	33.6㎡
書庫	224.8㎡



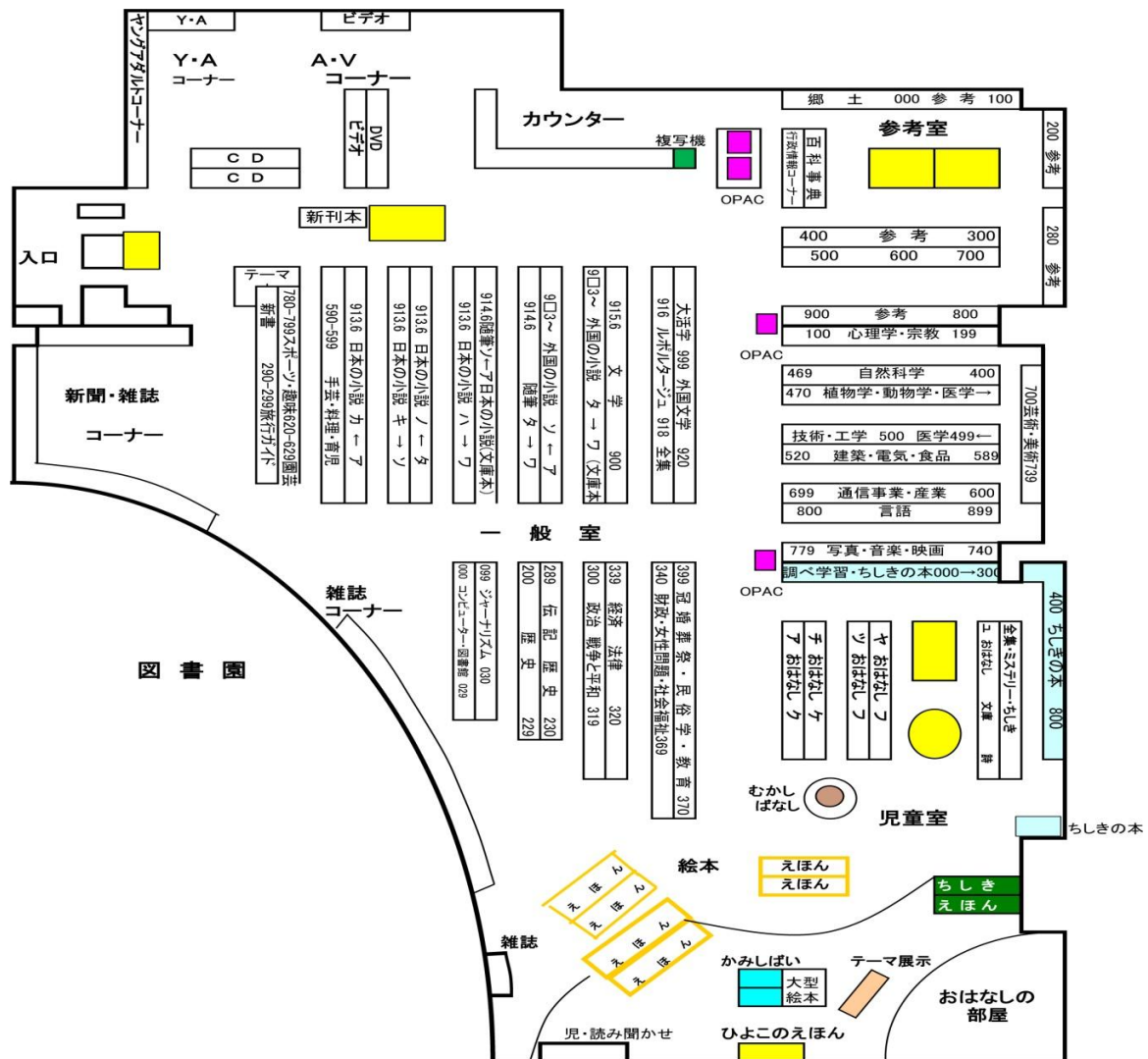
⑪ 川口図書館 〒193-0801 八王子市川口町3838番地 川口やまゆり館内
 (平成9年4月開設) ☎654-8448

RC造 (一部S造) 2階建1階部分 919.39㎡

一般図書・児童図書コーナー

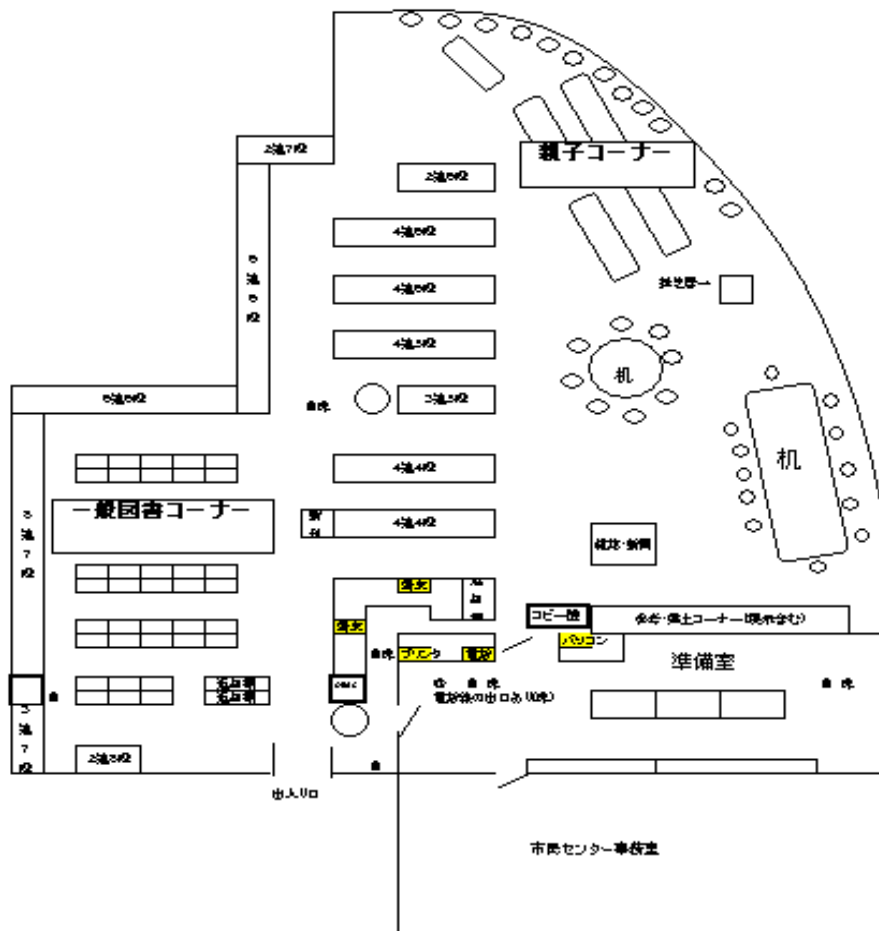
642.20㎡

- おはなしの部屋 19.00㎡
- 対面朗読室 6.00㎡
- 閉架書庫 85.18㎡
- 児童便所 4.62㎡
- 事務室 105.15㎡
- 倉庫 13.86㎡
- 休憩室 28.32㎡
- 更衣室 15.06㎡



⑫ 中央図書館北野分室 〒192-0906 八王子市北野町545番地3 きたのタウンビル7階
 (平成18年7月開設) ☎642-1350

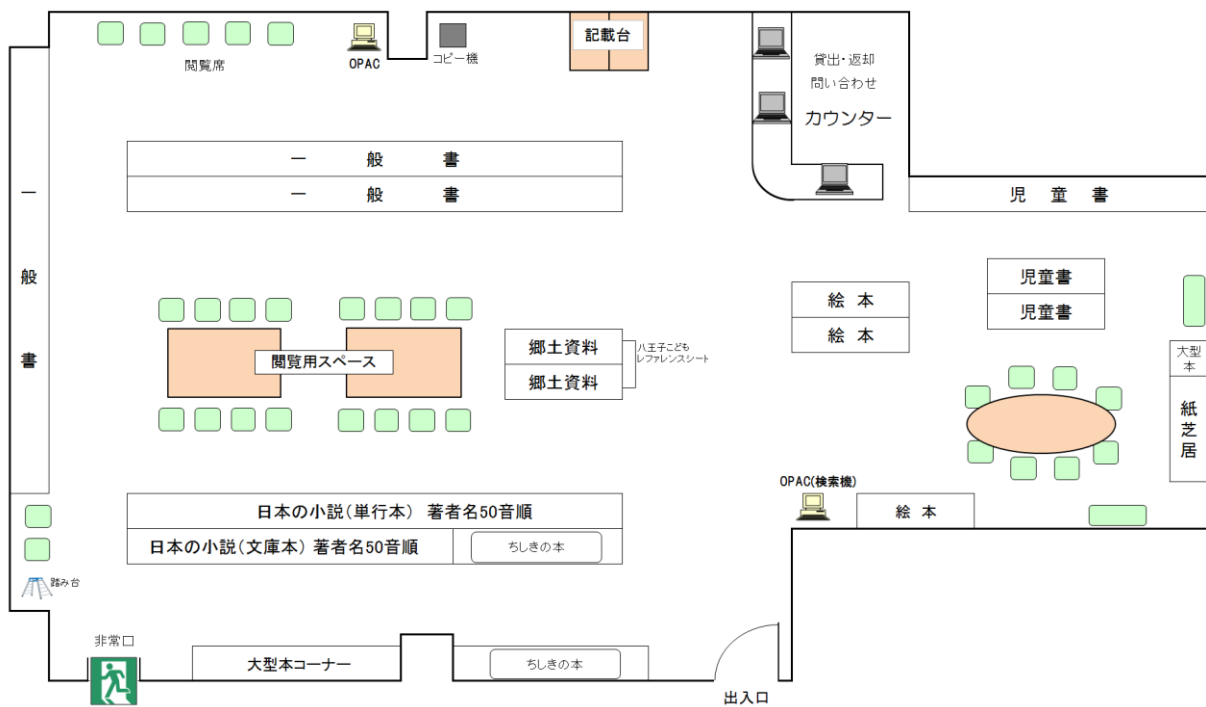
RC造 9階建7階部分 301m²



⑬ 中央図書館みなみ野分室 〒192-0916 八王子市みなみ野一丁目7番1号片柳学園
第3学生会館2階（平成27年10月開設）

☎637-3150

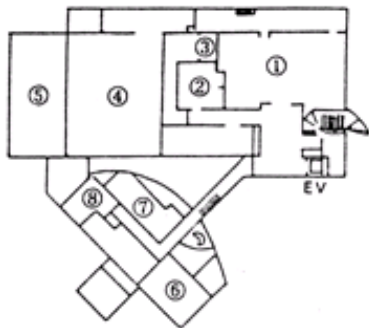
RC造 11階建2階部分 195㎡



⑭ コニカミノルタサイエンスドーム (こども科学館) (平成元年1月開設)
 〒192-0062 八王子市大横町9番13号 ☎624-3311

RC造 (一部SRC、PC造) 2F (一部3F、地下1F) 2,996㎡

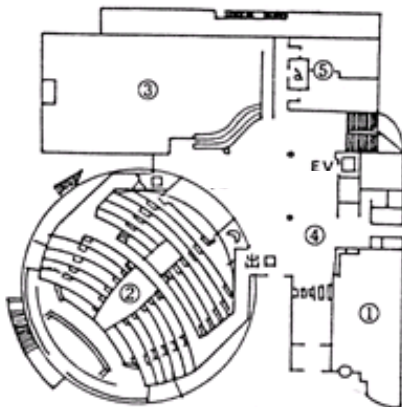
地下1階	①科学工作室	97.25㎡	2	階	①オリエンテーションホール	89.25㎡
	②科学工作準備室	22.06㎡			②展示室	198.24㎡
	③スタジオ	6.51㎡			③講座室	57.27㎡
	④設備機械室	126.75㎡			④図書コーナー	85.91㎡
	⑤電気室	71.96㎡			⑤自動販売機	
	⑥ソフト制作諸室	41.82㎡			⑥電子顕微鏡室	27.35㎡
	⑦プラネタリウム コンピュータ室	26.00㎡			⑦講座室	67.71㎡
	⑧スタッフ室	18.98㎡			⑧トイレ	64.20㎡
					⑨休憩コーナー	40.00㎡
1階	①事務室及び管理諸室	149.59㎡	屋外	①観望スペース	247.82㎡	
	②プラネタリウム	310.86㎡				
	③展示室	271.78㎡				
	④エントランスホール	241.66㎡				
	⑤トイレ	67.09㎡				



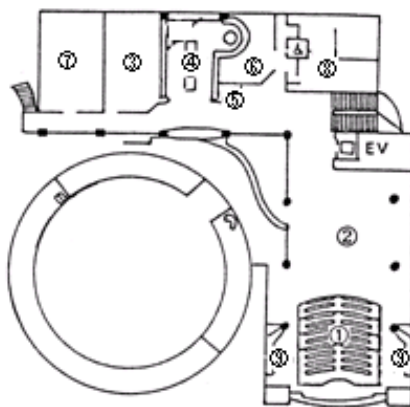
地下1階平面図



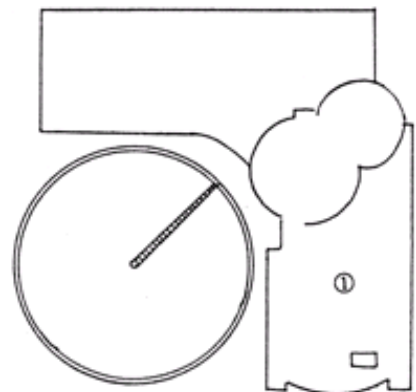
1階平面図



2階平面図



屋階平面図



姫木平自然の家 〒386-0601 長野県小県郡長和町大門3515番地29 (昭和51年7月開設)

☎0268-69-2417

RC造 2F 3,902㎡

東館 (1階)	宿泊室	4	104.70㎡
	食堂	1	239.80㎡
	指導員室	1	26.20㎡
	厨房	1	99.00㎡
	事務室	1	34.90㎡
	調理人室	1	26.20㎡
	管理人室	1	42.30㎡
	浴室	4	83.40㎡
	便所	5	60.99㎡
	乾燥室	1	16.80㎡
(2階)	宿泊室	16	415.80㎡
	会議室	1	33.93㎡
	医務室	1	30.94㎡
西館 (1階)	宿泊室	5	157.16㎡
	ロビー	1	17.93㎡
(2階)	宿泊室	5	157.16㎡
	展示コーナー	1	27.00㎡
体育館		1	496.73㎡
キャンプ場	炊事場	1	200.00㎡



指導員室	1	47.38㎡	事務室	1	15.29㎡
浴室	3	94.61㎡	乾燥室	1	32.16㎡
指導員室	1	47.38㎡	談話ラウンジ	2	38.32㎡
ミーティングルーム	1	149.88㎡	便所	2	44.51㎡
便所	1	52.91㎡	倉庫	1	45.00㎡

