

教育委員会所管施設の概要

I 教育施設

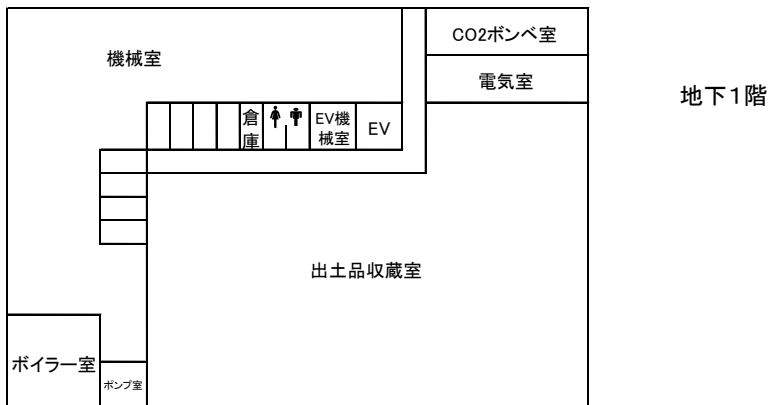
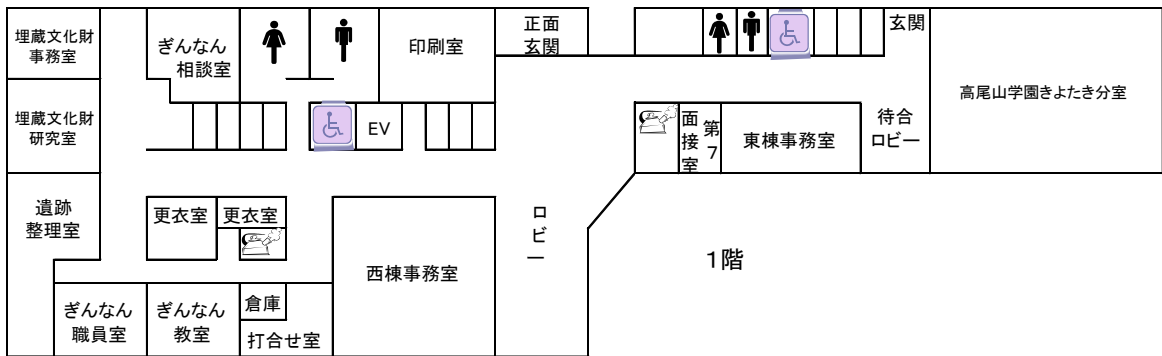
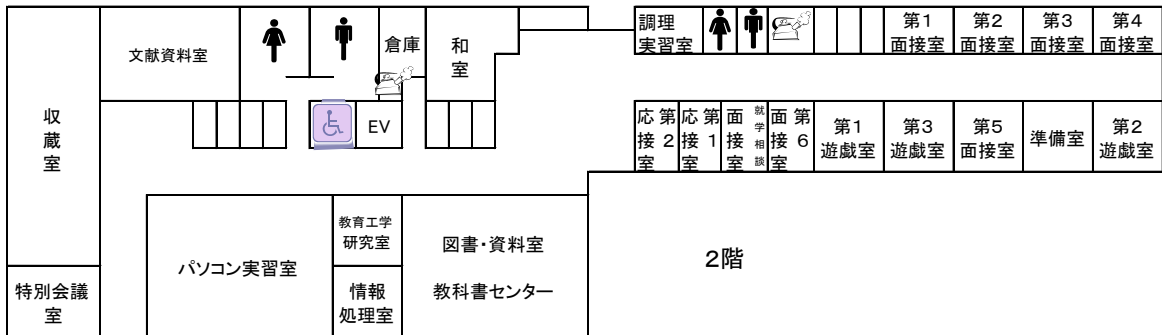
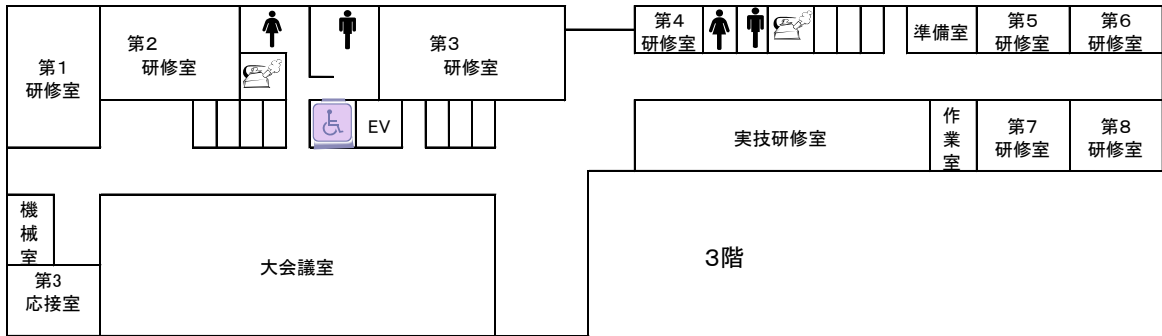
- ① 教育センター（埋蔵文化財整理室併設） 〒193-0832 八王子市散田町二丁目37番1号
 （昭和49年10月開設、平成6年4月増改築） ☎664-1135

RC造 3F（地下1F） 5,883.5㎡

地下1階	（センター）	倉庫	118㎡		
	（文化財）	出土品収蔵室	430㎡		
1階	（センター）	東事務室	79㎡	（教育支援人材バンクを含む）	
		西事務室	152㎡	応接室	26㎡
		ぎんなん教室	79㎡	ぎんなん相談室	31㎡
		印刷室	79㎡	高尾山学園きよたき分室	182㎡
	（文化財）	事務室	54㎡	遺物整理室	108㎡
		研究室	48㎡		
2階	（センター）	総合教育相談室（第1～5面接室、第1～3遊戯室）			203㎡
		就学相談面接室	23㎡	第6面接室	25㎡
		相談学級調理実習室	29㎡	準備室	15㎡
		教育工学研修室	38㎡	情報処理室	38㎡
		パソコン実習室	145㎡	和室	52㎡
		第1応接室	23㎡	第2応接室	23㎡
		第7面接室	59㎡		
		図書資料室（教科書センター）			148㎡
	（文化財）	収蔵室	150㎡	文献資料室	70㎡
3階	（センター）	大会議室	369㎡	実技研修室	139㎡
		作業室	46㎡	第1～8研修室	389㎡
		第3応接室	35㎡		

※ 湯沸室及び共用部分は除く





平成28年4月1日現在

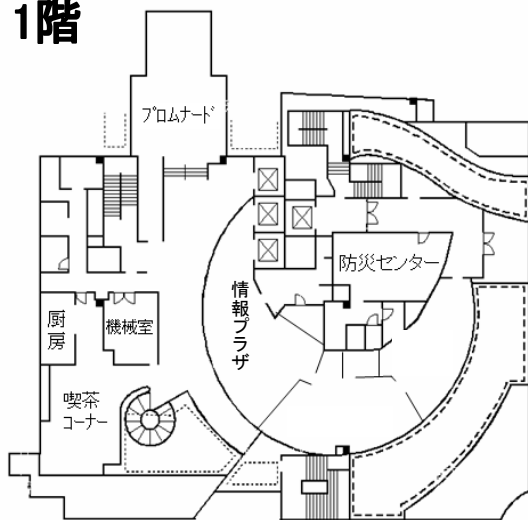
② 生涯学習センター (平成11年10月中央公民館開設・平成19年7月生涯学習センターと統合)
 〒192-0082 八王子市東町5番6号 クリエイトホール内 ☎648-2231

RC造 (一部S造) 11F (地下2F)

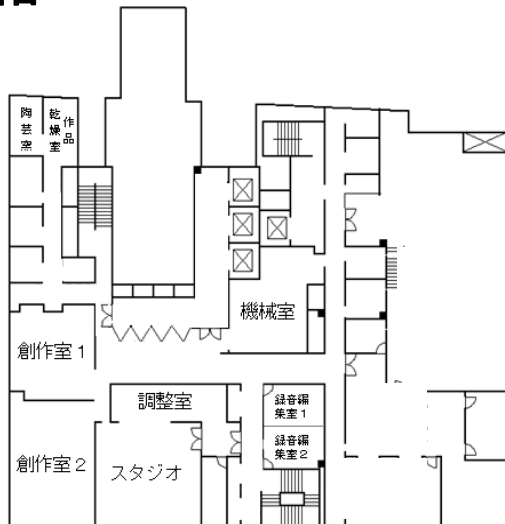
1階	情報プラザ	79.09㎡	6階	レクリエーション室	99.92㎡	10階	第一学習室	28.41㎡
4階	スタジオ	65.00㎡	7階	事務室	232.59㎡		第二学習室	97.12㎡
	調整室	27.26㎡		印刷室	13.73㎡		第三学習室	25.55㎡
	録音編集室一	17.81㎡	8階	保育室	65.62㎡		第四学習室	25.09㎡
	録音編集室二	17.81㎡	9階	料理講習室	85.47㎡	11階	第六学習室	36.61㎡
	第一創作室	51.36㎡		試食コーナー	38.93㎡		第七学習室	68.42㎡
	第二創作室	69.44㎡		和室いちょう	16.26㎡		視聴覚室	103.69㎡
	乾燥室	12.17㎡		和室やまゆり	16.12㎡			
	陶芸炉室	11.14㎡		茶室	10.10㎡			
5階	ホール	332.95㎡		水屋	18.52㎡			
	展示室	95.38㎡						

*太字部分が旧公民館施設となります

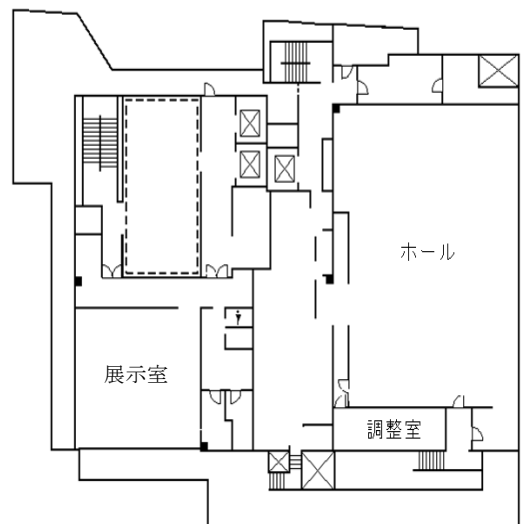
1階



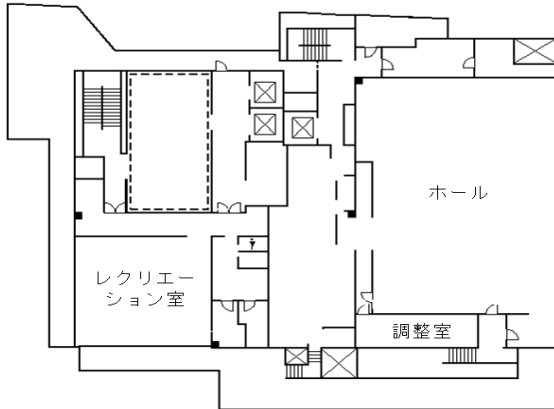
4階



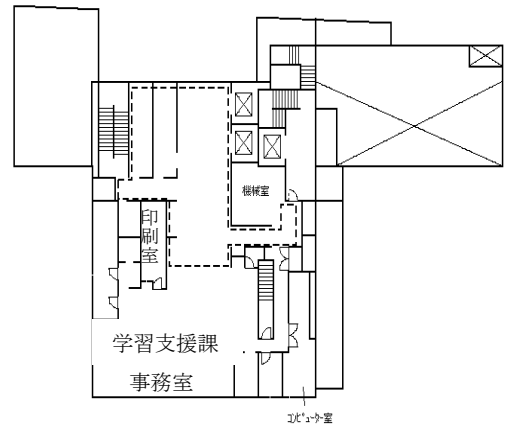
5階



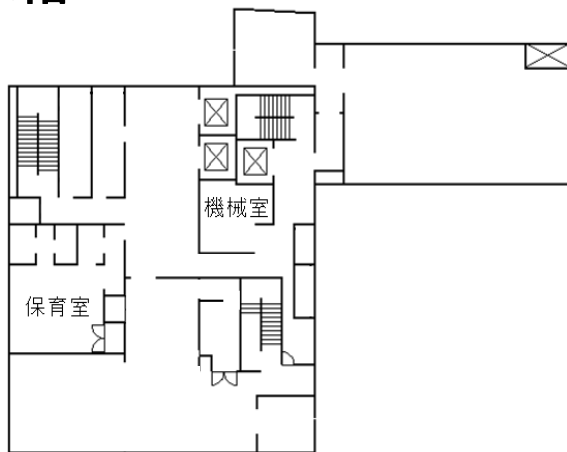
6階



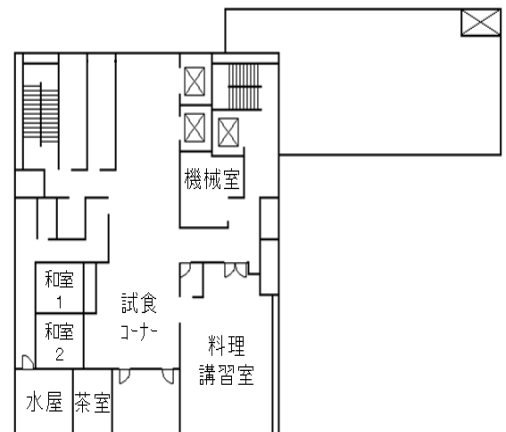
7階



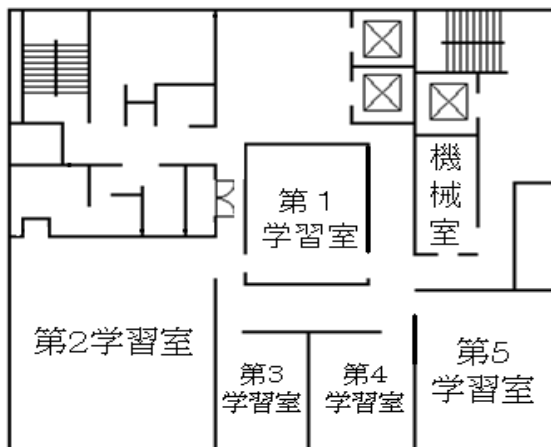
8階



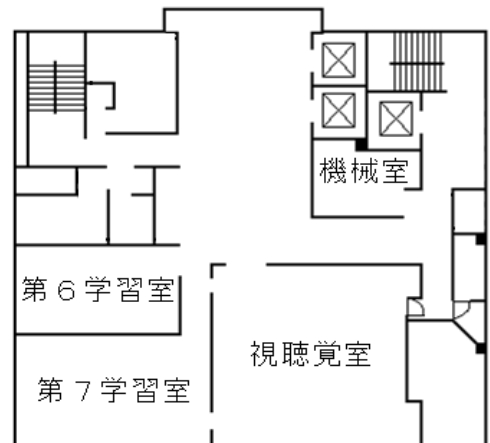
9階



10階

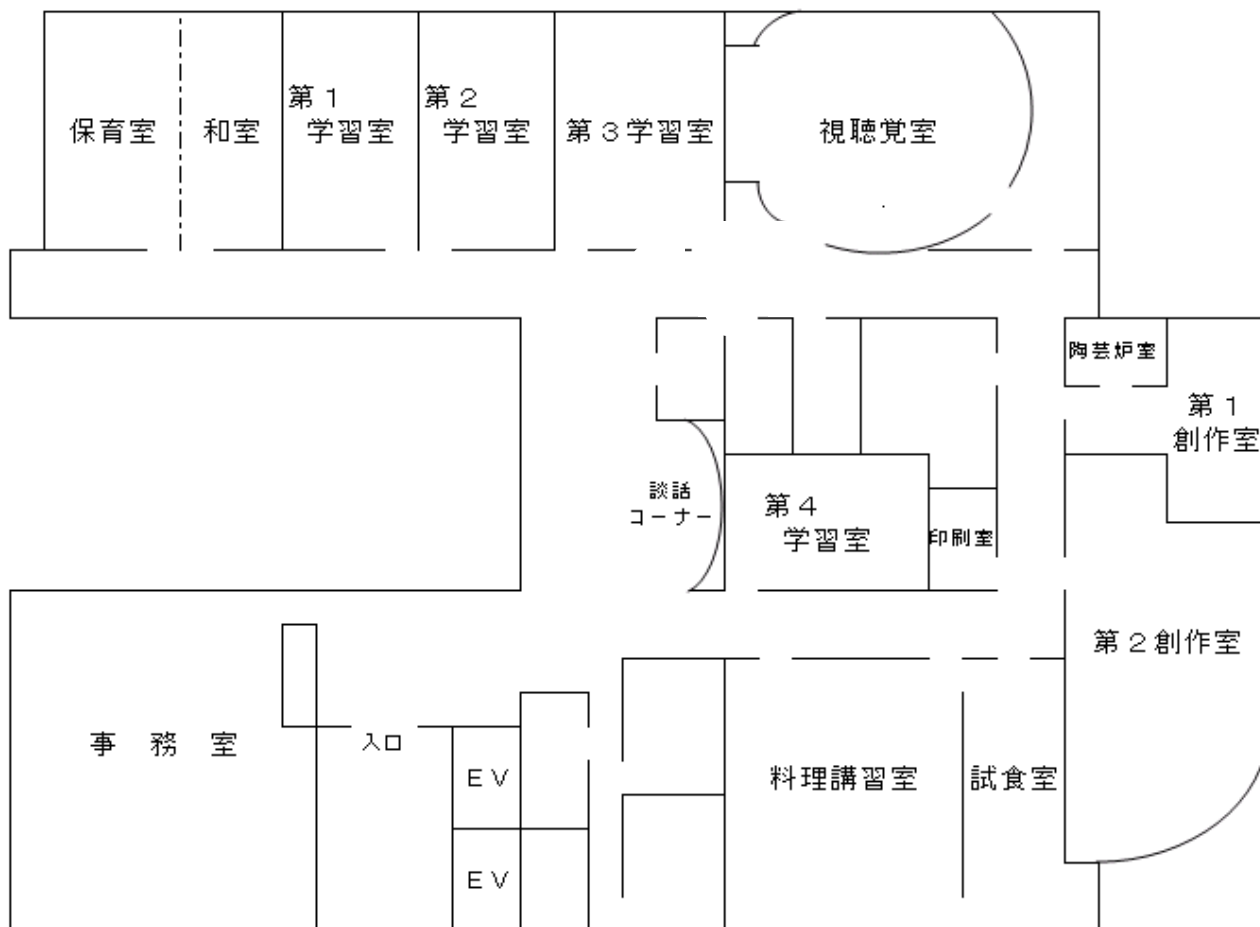


11階



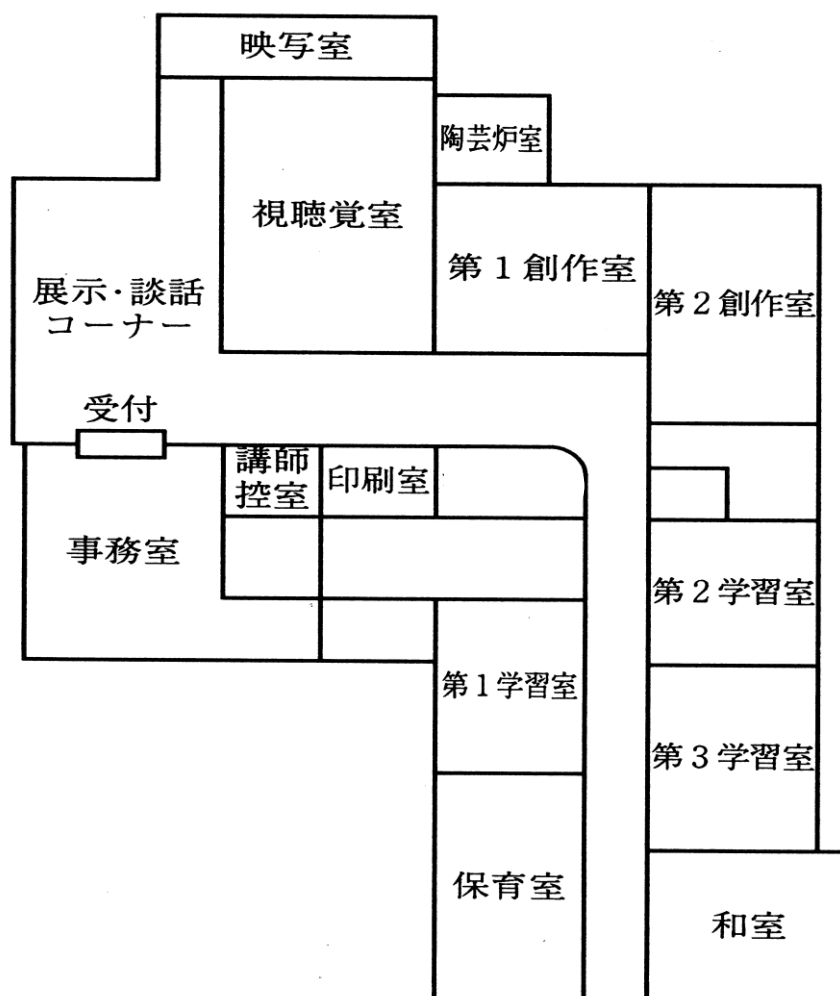
③ 生涯学習センター南大沢分館 (平成8年10月南大沢公民館開設・平成19年7月名称変更)
 〒192-0364 八王子市南大沢二丁目27番地 ☎679-2208

第1学習室	37.7㎡
第2学習室	37.7㎡
第3学習室	56.6㎡
第4学習室	34.0㎡
視聴覚室	85.5㎡
第1創作室	40.0㎡
第2創作室	88.0㎡
陶芸炉室	20.3㎡
料理講習室	99.7㎡
和室	28.6㎡
保育室	48.2㎡
印刷室	12.6㎡
事務室	95.3㎡



④生涯学習センター川口分館 (平成9年4月川口公民館開設・平成19年7月名称変更)
 〒193-0801 八王子市川口町3838番地 川口やまゆり館2階 ☎654-8450

第1学習室	41.60㎡
第2学習室	42.02㎡
第3学習室	44.74㎡
第1創作室	50.12㎡
第2創作室	75.01㎡
視聴覚室	95.00㎡
和室	52.42㎡
保育室	52.00㎡
印刷室	11.87㎡
陶芸炉室	11.90㎡
事務室	85.57㎡

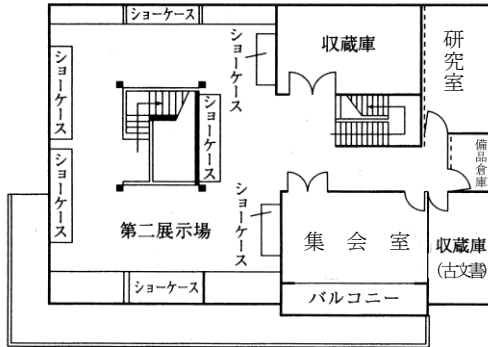


⑤ 郷土資料館 (昭和42年4月開設)
 〒192-0902 八王子市上野町33番地 ☎622-8939

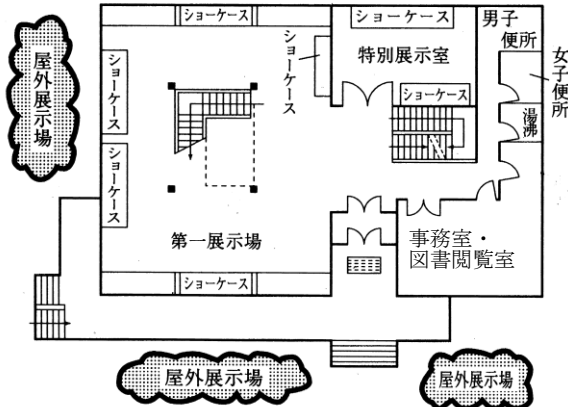
RC 2F (半地下1F) 1,508㎡	
半地階	1 階
収蔵庫 361㎡	展示場 256㎡
機械室 13㎡	特別展示室 59㎡
書庫・更衣室 18.7㎡	事務室・図書閲覧室 69㎡
暗室 4.3㎡	湯沸室 7㎡
倉庫 6㎡	便所 26㎡
階段及び廊下 47㎡	玄関・ホール・廊下 129.79㎡
屋外	2 階
展示場 71㎡	展示場 256㎡
	集会室 50㎡
	収蔵庫 59㎡
	研究室 45㎡
	備品倉庫 8㎡
	収蔵庫(古文書) 30㎡
	ホール及びバルコニー 63.02㎡



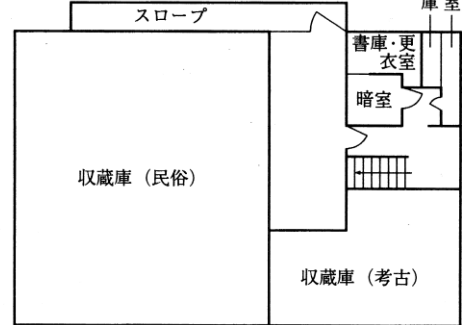
2階平面図



1階平面図



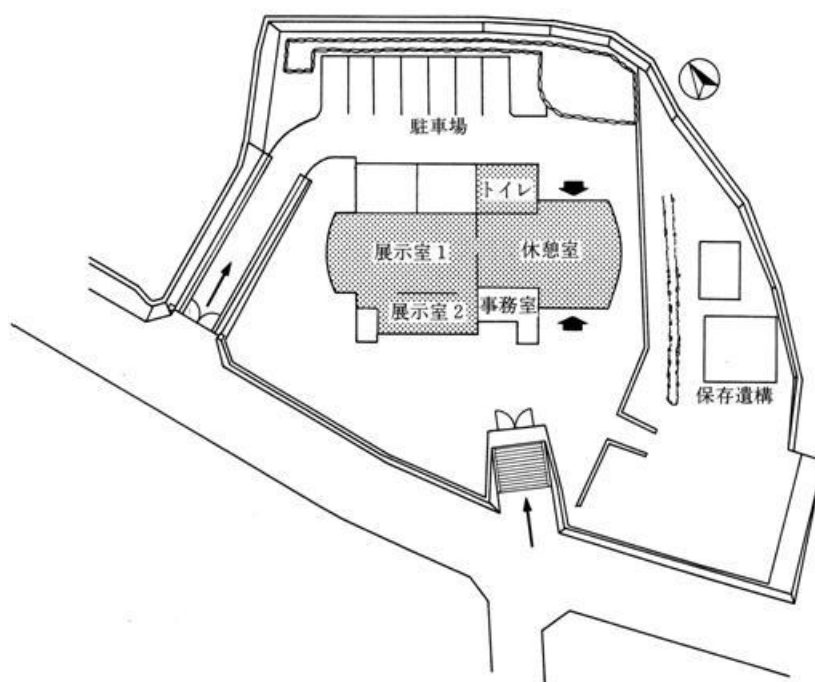
半地階平面図



⑥ 絹の道資料館 (平成2年3月開設)
 〒192-0375 八王子市鎌水989番地2 ☎676-4064

RC造 平屋建 349.06㎡

敷地面積	2,822.79㎡	
展示室	140.46㎡	事務室 20.35㎡
〔パネル展示・DVD 製糸に関する民具等の展示〕		収蔵庫 24.75㎡
		トイレ 24.15㎡
休憩室	72.16㎡	その他 67.19㎡
	(約50人収容)	
外部施設	門、塀、保存遺構、駐車場 (7台収容)	



⑦ 国史跡八王子城跡ガイダンス施設 (平成24年10月開設)

〒193-0826 八王子市元八王子町三丁目2664番地2 ☎663-2800

鉄筋コンクリート造一部鉄骨造 平屋建て

敷地面積	9628.29㎡	エントランスホール	178.24㎡	スロープ	31.61㎡
建築面積	507.69㎡	レクチャールーム(1)	66.83㎡	レクチャールーム(2)	66.83㎡
床面積	467.71㎡	管理人室	13.35㎡	休憩室	12.12㎡
		多目的トイレ	6.75㎡	男子トイレ	19.02㎡
		女子トイレ	24.33㎡	廊下	10.00㎡
		表玄関	10.80㎡	裏玄関	9.00㎡
		その他	18.83㎡		

