



付

表



## 八王子市教育委員会所管の施設

### 施設一覧

施設名	所在地・電話	休館日	施設・設備	事業概要
教育センター	〒193-0832 八王子市散田町2-37-1 042(664)1135  (総合教育相談室) 042(664)6949 (特別支援教育担当) 042(664)1615 (登校支援担当) 042(663)3216 (就学相談室) 042(664)7524 (教育支援人材バンク) 042(664)1193	毎週土・日曜日 祝日 年末年始	会議室・研修室・総合教育相談室・特別支援教育担当・登校支援担当・就学相談室・適応指導教室・教育支援人材バンクセンター・パソコン実習室・図書資料室・フィルムライブラリー・教科書センター ・視聴覚機器	・開館時間 午前9時～午後5時 ・教員研修 ・調査研究事業 ・資料の収集整理提供 ・教育相談 ・研修室等の貸出し ・各種教育支援
稲荷山 保管等施設 行政資料	〒193-0943 八王子市寺田町1455-3		収蔵庫	・旧東京都高尾自然科学博物館の収蔵品を保管
姫自然の 木の家	〒386-0601 長野県小県郡長和町大門 3515-29 0268(69)2417	毎週火曜日(祝日のときはその翌々日。なお休館日前日は宿泊不可) 1・2・7・8月は無休	宿泊室・体育館・食堂・ミーティングルーム・浴室・キャンプ場	4泊5日まで
生涯学習センター	〒192-0082 八王子市東町5-6 (クリエイトホール内) 042(648)2231	館内点検日(原則第1火曜日) 年末年始	学習室・ホール・展示室・レクリエーション室・和室・茶室 ・水屋・保育室・料理講習室 ・試食コーナー・スタジオ・録音編集室・創作室・視聴覚室・視聴覚機器・情報プラザ	・使用時間 午前9時～午後10時 ・学習相談 ・学習情報の提供 ・各種講座等の開設 ・学習室等の貸出し
生涯学習センター 南大沢分館	〒192-0364 八王子市南大沢2-27 (南大沢総合センター2階) 042(679)2208	毎月第2月曜日 年末年始	学習室・創作室・視聴覚室・料理講習室・和室・保育室・視聴覚機器	・使用時間 午前9時～午後9時30分 ・各種講座等の開設 ・学習室等の貸出し

施設名	所在地・電話	休館日	施設・設備	事業概要
生涯学習センター 川口分館	〒193-0801 八王子市川口町3838 (川口やまゆり館2階) 042(654)8450	毎月第2・4月曜日 (※ただし月曜日が祝・休日のときは開館)	学習室・創作室・視聴覚室・和室・保育室・視聴覚機器	・使用時間 午前9時～午後9時30分 ・各種講座等の開設 ・学習室等の貸出し
郷土資料館	〒192-0902 八王子市上野町33 042(622)8939	毎週月曜日(祝日の場合は開館) 祝日の翌日 年末年始	展示場・収蔵庫 図書閲覧コーナー・集会室	・開館時間 午前9時～午後5時 ・郷土の資料その他文化的、教育的資料の収集、保存、展示 ・資料に係る各種講座
絹の道資料館	〒192-0375 八王子市鍵水989-2 042(676)4064	毎週月曜日 (月曜日が祝日のときはその翌日) 年末年始	展示室・休憩室・収蔵庫 あずまや	・開館時間 午前9時～午後5時(3月～10月) 午前9時～午後4時30分 (11月～2月) ・幕末・明治期の絹糸を運んだ絹の道の歴史の紹介、民具等を展示
中田遺跡	〒192-0042 八王子市中野山王3-12 042(623)1641	毎週月曜日 (月曜日が祝日のときはその翌日) 年末年始	復元住居・住居跡3カ所 公園 水遊び場	・使用時間 午前9時～午後4時 ・住居跡の保存・公開
八王子城跡ガイダンス施設	〒193-0826 八王子市元八王子町三丁目2664-2 042(663)2800	年末年始 (12/29～1/3) *臨時休館日あり	展示スペース 休憩スペース だれでもトイレ 男子トイレ 女子トイレ	・開館時間 午前9時～午後5時 ・駐車場利用時間 午前8時30分～午後5時 大型バス4台・普通車50台(思いやり駐車スペース等3台) 利用料金:無料
中央図書館	〒193-0835 八王子市千人町3-3-6 042(664)4321	毎月第2火曜日 (※ただし、祝休日のときは開館) 年末年始 特別整理期間 (年15日以内)	一般図書コーナー 児童図書コーナー 新聞・雑誌コーナー レファレンスコーナー 視聴覚・障害者コーナー おはなしの部屋 対面朗読室 視聴覚ホール 展示室・調べ学習室	・開館時間 午前10時～午後7時 (7月21日～8月31日は、午前9時30分～午後7時) ・資料の収集、整理、提供 ・おはなし会 ・レファレンスサービス ・講習会、各種展示
生涯学習センター 図書館	〒192-0082 八王子市東町5-6 (クリエイトホール内) 042(648)2233	毎月第1火曜日 (※ただし、祝休日のときは開館し、第2火曜日に休館) 年末年始 特別整理期間 (年10日以内)	一般図書コーナー 児童図書コーナー 新聞・雑誌コーナー レファレンスコーナー 視聴覚コーナー おはなしの部屋 対面朗読室	・開館時間 午前10時～午後7時 (7月21日～8月31日は、午前9時30分～午後7時) ・資料の収集、整理、提供 ・おはなし会 ・レファレンスサービス
南大沢図書館	〒192-0364 八王子市南大沢2-27 (フレスコ南大沢内) 042(679)2201	毎月第3火曜日 (※ただし、祝休日のときは開館) 年末年始 特別整理期間 (年10日以内)	一般図書コーナー 児童図書コーナー ヤング・アダルトコーナー 新聞・雑誌コーナー レファレンスコーナー おはなしの部屋 対面朗読室	・開館時間 午前10時～午後7時 (7月21日～8月31日は、午前9時30分～午後7時) ・資料の収集、整理、提供 ・おはなし会 ・レファレンスサービス

施設名	所在地・電話	休館日	施設・設備	事業概要	
川口図書館	〒193-0801 八王子市川口町3838 (川口やまゆり館内) 042(654)8448	毎月第2・4月曜日 (※ただし月曜日が祝・休日のときは開館) 年末年始 特別整理期間 (年10日以内)	一般図書コーナー 児童図書コーナー ヤング・アダルトコーナー 新聞・雑誌コーナー レファレンスコーナー おはなしの部屋 対面朗読室 図書園	・開館時間 午前10時～午後5時 (7月21日～8月31日は、午前9時30分～午後5時) (水・木は午後7時まで) ・資料の収集、整理、提供 ・おはなし会 ・レファレンスサービス	
中央図書館北野分室	〒192-0906 八王子市北野町545-3 (北野市民センター内) 042(642)1350	毎月第2・4月曜日 (※ただし月曜日が祝・休日のときは開館) 年末年始 特別整理期間 (年5日以内)	一般図書コーナー 児童図書コーナー	・開館時間 午前10時～午後5時 (7月21日～8月31日は、午前9時30分～午後5時) (水は午後7時まで) ・資料の収集、整理、提供 ・レファレンスサービス	
コニカミノルタサイエンスドーム (こども科学館)	〒192-0062 八王子市大横町9-13 042(624)3311	春・夏・冬休みを除く毎週月曜日(祝日のときはその翌日と翌々日) 祝日の翌日(土・日のときは火曜日) 年末年始 プラネタリウム番組入替日等	プラネタリウム260席(車椅子スペース5席分含む) 展示室1・2階ほか 科学工作室・講座室 図書コーナー オリエンテーションホール	・開館時間 火～金(春・夏・冬休みを除く) 午前9時～午後5時(9時～12時は団体専用) 土曜日、日曜日・祝日・春・夏・冬休み 午前10時～午後5時 ・プラネタリウム一般番組投影回数 火～金(春・夏・冬休みを除く) (午前中は団体専用) 2回 土曜日、日曜日・祝日・春・夏・冬休み 5回 ・科学に関する展示物の設置 ・プラネタリウムの投影 ・工作教室、観望会等の開催 ・有料	
富士森公園	陸上競技場	〒193-0931 八王子市台町 2-2 (富士森公園内) 042(622)6720	2月下旬 ～4月下旬	400m8レーン	・使用時間 午前8時45分～午後4時45分 ・無料(団体使用の場合は有料)
	野球場	〒193-0931 八王子市台町 2-2 (富士森公園内) 042(622)6720	12月下旬 ～3月下旬	野球場(1) ナイター施設あり	・使用時間 午前8時45分～午後10時(4～10月) 午前9時30分～午後3時50分(11～12・3月) ・有料
	テニスコート	〒193-0931 八王子市台町 2-2 (富士森公園内) 042(622)8709	無休	人工芝コート(5) ナイター施設あり	・使用時間 午前8時00分～午後10時(3～9月) 午前8時30分～午後8時30分(10～2月) ・有料

施設名	所在地・電話	休館日	施設・設備	事業概要
高倉公園 野球場	〒192-0033 八王子市高倉町10 (高倉公園内)	12月下旬 ～2月末日	野球場 (1)	・使用時間 午前8時45分～午後6時45分(3～10月) 午前9時30分～午後3時50分(11～12月) ・無料
北野公園 野球場	〒192-0906 八王子市北野町585-1 (北野公園内) 042(646)4194	12月下旬 ～3月下旬	野球場 (1) ナイター施設あり	・使用時間 午前6時～午後10時(4～10月) 午前9時30分～午後3時50分(11～12・3月) ・有料
上柚木公園	陸上競技場 〒192-0373 八王子市上柚木2-40-1 (上柚木公園内) 042(675)0227	年末年始	日本陸上競技連盟第二種公認400m全天候舗装8レーン	・使用時間 午前8時45分～午後9時 ・有料
	テニスコート 〒192-0373 八王子市上柚木2-51-1 (上柚木公園内) 042(676)8446	無休	人工芝コート (8)	・使用時間 午前8時～午後6時(3～9月) 午前8時30分～午後4時30分(10～2月) ・有料
	野球場 〒192-0373 八王子市上柚木2-51-1 (上柚木公園内) 042(679)0616	12月下旬 ～3月下旬	野球場 (1)	・使用時間 午前8時45分～午後4時45分(4～10月) 午前9時30分～午後3時50分(11～12・3月) ・有料
	ソフトボール 〒192-0373 八王子市上柚木2-19-1 (上柚木公園内) 042(674)9719	12月下旬～ 3月下旬	ソフトボール (1)	・使用時間 午前8時45分～午後4時45分(4～10月) 午前9時30分～午後3時50分(11～12・3月) ・有料
滝運動場 ガ動原場	〒192-0002 八王子市高月町2401先 (多摩川右岸) 042(691)2432	毎週火曜日 12月下旬 ～2月末日 (野球場・ソフトボール場 ・テニスコート)	野球場(10) ソフトボール場(4) テニスコート (8) サッカー場 (1)	・使用時間 午前8時45分～午後4時45分(3～10月) 午前9時30分～午後3時50分(11～12・2月) ※クレイコートは12月下旬 ・有料
川町運動場	少年野球場 〒193-0821 八王子市川町128 042(651)9488	毎週火曜日 12月下旬 ～2月末日	少年野球場 (1)	・使用時間 午前8時45分～午後4時45分(3～10月) 午前9時30分～午後3時50分(11～12月) ・無料
	少年サッカー場 〒193-0821 八王子市川町128 042(651)9488	毎週火曜日 年末年始	少年サッカー場 (1)	・使用時間 午前8時45分～午後4時45分(3～10月) 午前9時30分～午後3時50分(11～2月) ・無料

施設名	所在地・電話	休館日	施設・設備	事業概要
梶田運動場	少年野球場 〒193-0942 八王子市梶田町517-1 042(666)6398	毎週火曜日 12月下旬 ～2月末日	少年野球場(1)、	・使用時間 午前8時45分～午後4時45分(3～10月) 午前9時30分～午後3時50分(11～12月) ・無料
	その他 〒193-0942 八王子市梶田町517-1 042(666)6398	毎週火曜日 年末年始	少年サッカー場(1)、テニスコート(3) ゲートボール場(1)、 ジョギングコース1周450m	・使用時間 午前8時45分～午後4時45分(4～10月) サッカー場は{3月～10月} 午前9時30分～午後3時50分(11～3月) サッカー場は{11月～2月} ・有料(テニスのみ)
西グラウンド 寺方	〒192-0153 八王子市西寺方町713 042(652)0464	毎週火曜日 12月下旬 ～2月末日	野球場(1) ソフトボール場(1)	・使用時間 午前8時45分～午後4時45分(3～10月) 午前9時30分～午後3時50分(11～12月) ・有料
狭間 スポーツ広場	〒193-0941 八王子市狭間町1453-3	毎週火曜日 年末年始	自由広場(1)	・使用時間 午前9時00分～午後5時00分(4～10月) 午前9時00分～午後4時45分(11～3月) ・無料
陵南 プール	〒193-0834 八王子市東浅川町31 042(664)5808	7月上旬 ～8月下旬 のみ開場しております。	25×13m 幼児プール	・使用時間 午前9時30分～午後6時 ・有料
大塚公園	野球場 〒192-0354 八王子市松が谷66 (大塚公園内) 042(675)5001	12月下旬 ～3月下旬	野球場(1)	・使用時間 午前8時～午後6時(3～9月) 午前8時30分～午後4時30分(10～12月) ・有料
	テニスコート 〒192-0354 八王子市松が谷66 (大塚公園内) 042(675)5001	年末年始	人工芝コート(4)	・使用時間 午前8時～午後6時(3～9月) 午前8時30分～午後4時30分(10～2月) ・有料
	プール 〒192-0354 八王子市松が谷66 (大塚公園内) 042(676)4540	7月上旬 ～8月下旬 のみ開場しております。	25×15m(変形プール) 幼児プール	・使用時間 午前9時30分～午後6時 ・有料
大平公園 テニスコート	〒192-0364 八王子市南大沢3-11 (大平公園内) 042(675)5002	年末年始	人工芝コート(2)	・使用時間 午前8時～午後6時(3～9月) 午前8時30分～午後4時30分(10～2月) ・有料
久保山公園 テニスコート	〒192-0023 八王子市久保山2-48 (久保山公園内) 042(691)7107	年末年始	人工芝コート(2)	・使用時間 午前8時45分～午後4時45分 ・有料

内裏谷戸公園 テニスコート	〒192-0364 八王子市南大沢5-24 (内裏谷戸公園内) 042(674)6878	年末年始	人工芝コート (2)	・使用時間 午前8時～午後6時(3～9月) 午前8時30分～午後4時30分(10～2月) ・有 料
殿入中央公園 テニスコート	〒192-0944 八王子市館町2428 (殿入中央公園内) 042(662)8034	年末年始	人工芝コート (2)	・使用時間 午前8時45分～午後4時45分 ・有 料
別所公園 テニスコート	〒192-0363 八王子市別所2-33-2 (別所公園内) 042(676)5974	年末年始	人工芝コート (2)	・使用時間 午前8時～午後6時(3～9月) 午前8時30分～午後4時30分(10～2月) ・有 料
松木公園 テニスコート	〒192-0363 八王子市別所1-56-2 (松木公園内) 042(674)0676	無休	人工芝コート (10)	・使用時間 午前8時～午後6時(3～9月) 午前8時30分～午後4時30分(10～2月) ・有 料
戸吹 スポーツ公園	〒192-0001 八王子市戸吹町1746-1 042(691)2288	無休	サッカー兼ラグビー場 (1) テニスコート (6) スケートパーク	・使用時間 午前8時～午後10時 ・有料
市民体育館	〒193-0931 八王子市台町2-3-7 042(625)2305	第1月曜日(ただし祝日・振替休日の場合は開館) 12月29日 ～1月3日	競技場(5)・キヤリアー(504席) ・トレーニング室(1) レクリエーションホール (1)・会議室(3)・更衣室(5) ・シャワー室(5)・休憩室 (1)	・使用時間 午前9時～午後9時30分 ・一般開放 休館日を除く毎日(但し、曜日によって種目が異なります) ・スポーツ教室 ・各種大会 ・有 料
	分館競技場 〒193-0832 八王子市散田町2-37-1	同 上	競技場(1) 利用者控席(139席) 更衣室(2)・シャワー室(2)	・使用時間 午前9時～午後9時30分 ・各種大会 ・有 料
甲の原体育館	〒192-0015 八王子市中野町2726-8 042(627)3300	第1月曜日(ただし祝日・振替休日の場合は開館) 12月29日 ～1月3日	体育室(第一、二、三) 室内プール・会議室 シャワー室・プレイルーム 更衣室	・使用時間 午前9時～午後9時30分 ・一般開放 休館日を除く毎日(但し、曜日によって種目が異なります) ・スポーツ教室 ・各種大会 ・有 料



## 教育委員会所管施設の概要

### I 教育施設

- ① 教育センター（埋蔵文化財整理室併設） 〒193-0832 八王子市散田町二丁目37-1  
 （昭和49年10月開設、平成6年4月増改築） ☎664-1135

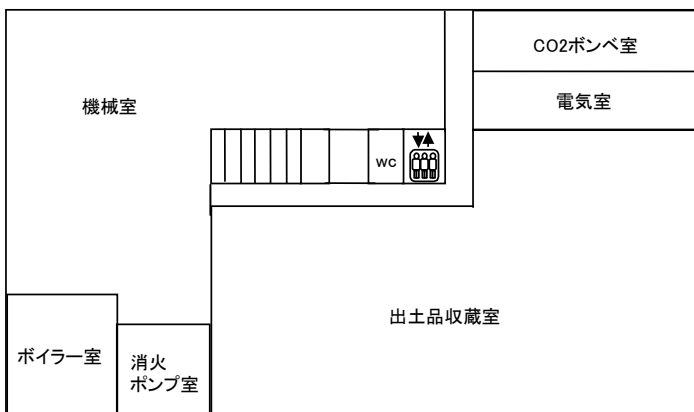
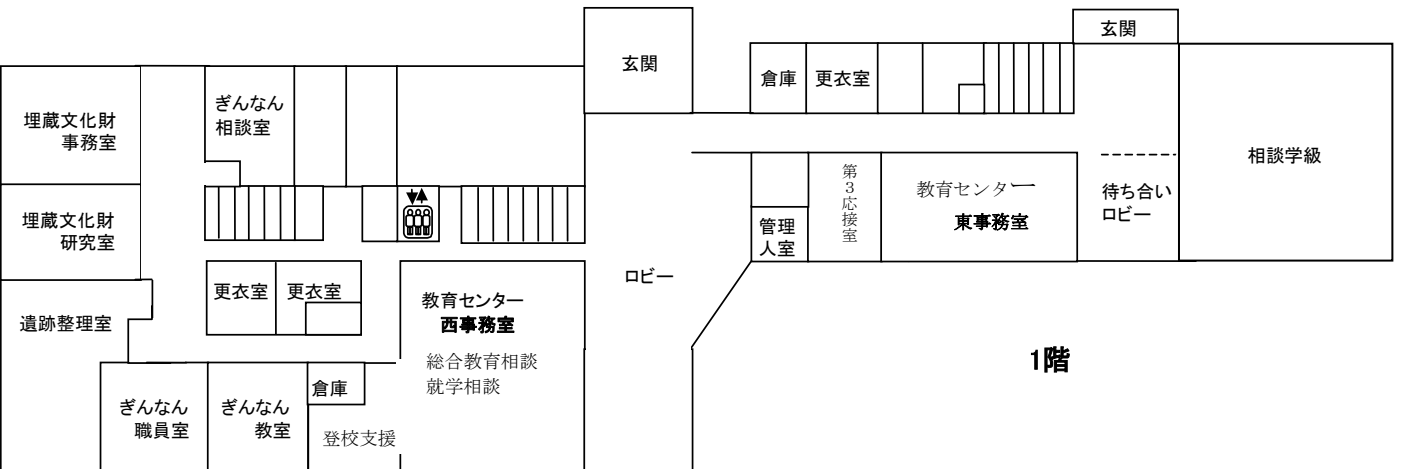
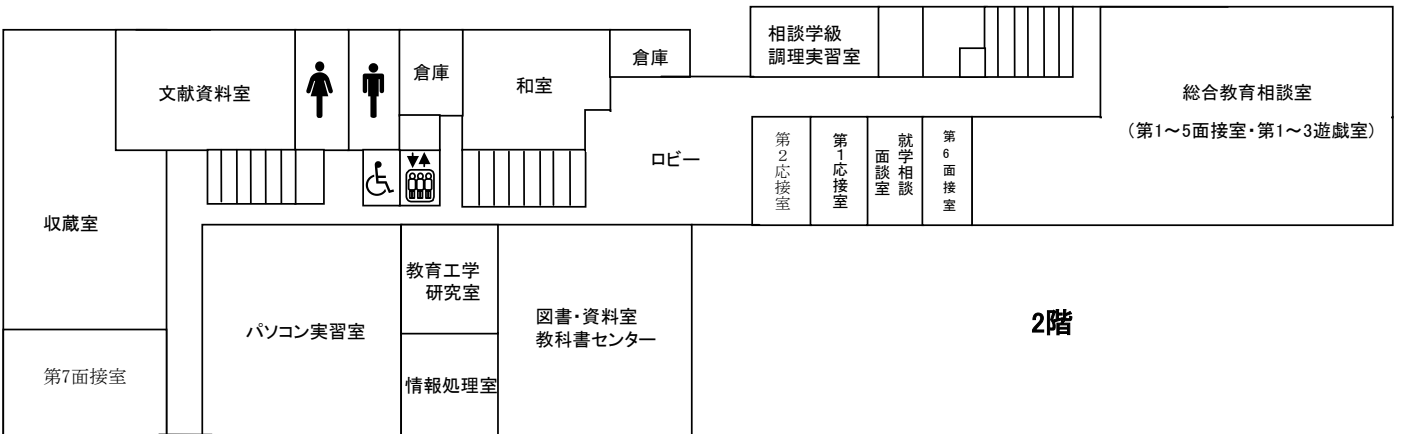
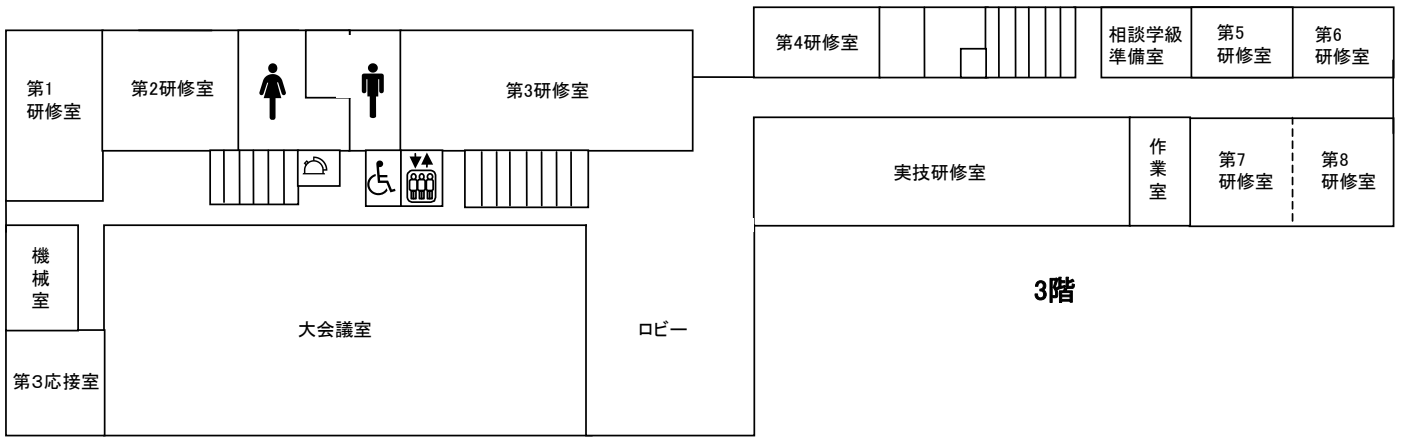
RC造 3F（地下1F） 5,883.5㎡

平成24年4月1日現在

地下1階	（センター） （文化財）	倉庫 出土品収蔵室	118㎡ 424㎡	
1階	（センター）    （文化財）	東事務室 西事務室 ぎんなん教室 管理人室 事務室	79㎡ 152㎡ 79㎡ 12㎡ 53㎡	（教育支援人材バンクを含む） 第3応接室 26㎡ ぎんなん相談室 31㎡ 相談学級 182㎡ 遺物整理室 106㎡
2階	（センター）          （文化財）	総合教育相談室（第1～5面接室、第1～3遊戯室） 就学相談面接室 相談学級調理実習室 教育工学研修室 パソコン実習室 第1応接室 第7面接室 図書資料室（教科書センター） 収蔵室	203㎡ 23㎡ 29㎡ 38㎡ 145㎡ 23㎡ 59㎡ 148㎡ 147㎡	第6面接室 25㎡ 準備室 15㎡ 情報処理室 38㎡ 和室 52㎡ 第2応接室 23㎡ 文献資料室 72㎡
3階	（センター）	大会議室 作業室 第3応接室	369㎡ 46㎡ 35㎡	実技研修室 139㎡ 第1～8研修室 389㎡

※ 湯沸室及び共用部分は除く





平成25年5月1日現在

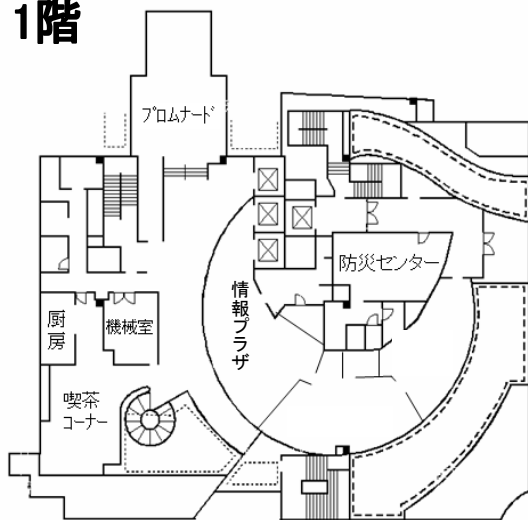
② 生涯学習センター 〒192-0082 八王子市東町5-6 クリエイトホール内 ☎648-2231  
 (平成11年10月中央公民館開設・平成19年7月生涯学習センターと統合)

RC造 (一部S造) 11F (地下2F)

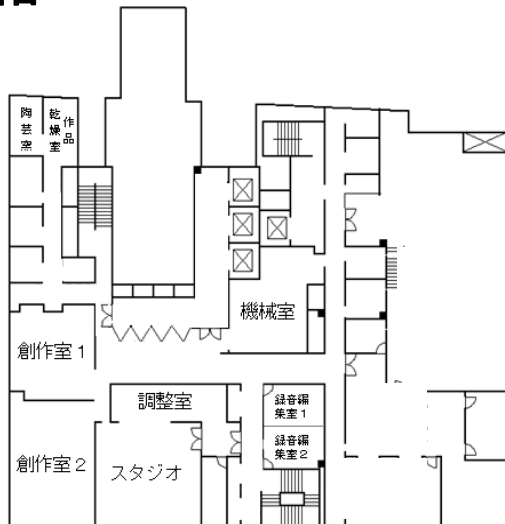
1階	情報プラザ	79.09㎡	6階	レクリエーション室	99.92㎡	10階	第一学習室	28.41㎡
4階	スタジオ	65.00㎡	7階	事務室	232.59㎡		<b>第二学習室</b>	<b>97.12㎡</b>
	調整室	27.26㎡		印刷室	13.73㎡		第三学習室	25.55㎡
	録音編集室一	17.81㎡	8階	保育室	65.62㎡		第四学習室	25.09㎡
	録音編集室二	17.81㎡	9階	料理講習室	85.47㎡	11階	第六学習室	36.61㎡
	第一創作室	51.36㎡		試食コーナー	38.93㎡		第七学習室	68.42㎡
	第二創作室	69.44㎡		和室いちょう	16.26㎡		視聴覚室	103.69㎡
	乾燥室	12.17㎡		和室やまゆり	16.12㎡			
	陶芸炉室	11.14㎡		茶室	10.10㎡			
5階	ホール	332.95㎡		水屋	18.52㎡			
	展示室	95.38㎡						

\*太字部分が旧公民館施設となります

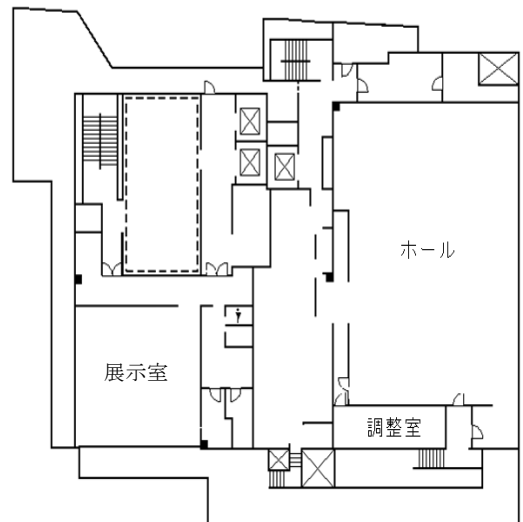
1階



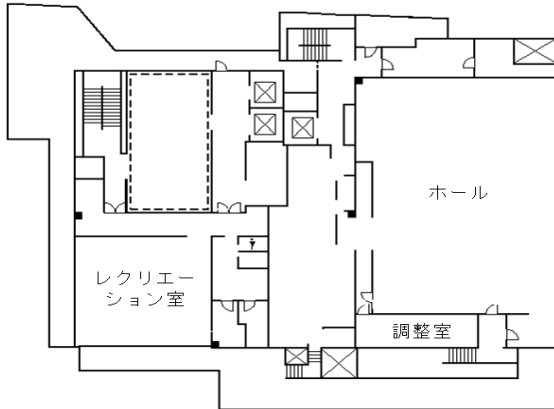
4階



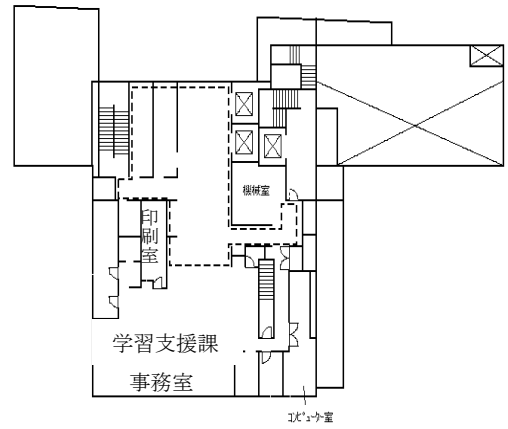
5階



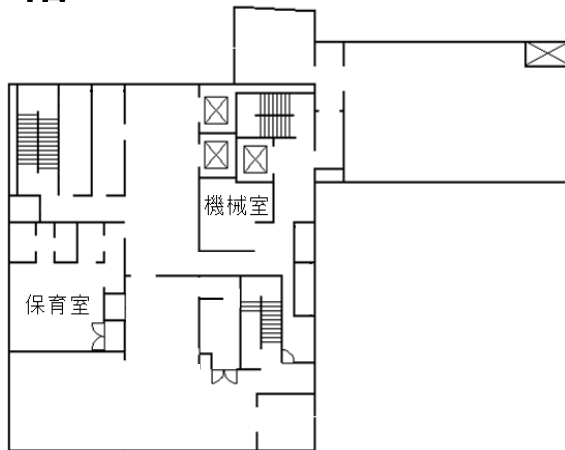
## 6階



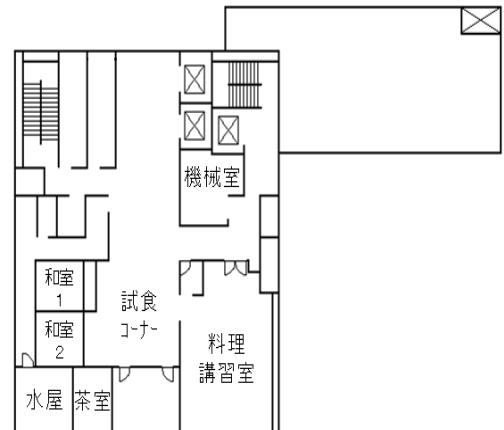
## 7階



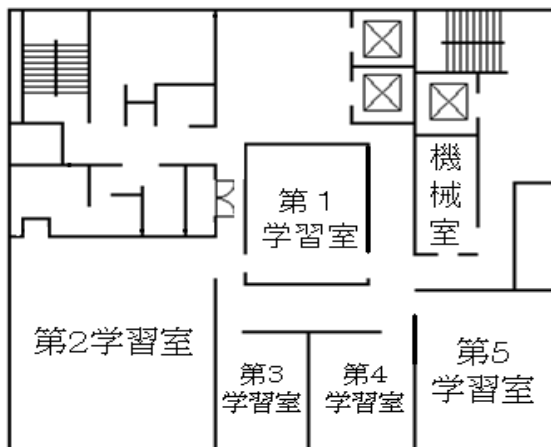
## 8階



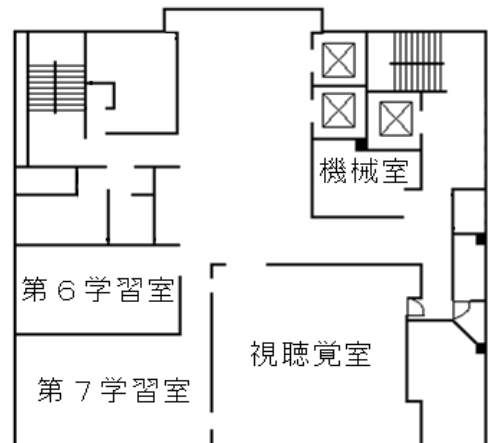
## 9階



## 10階

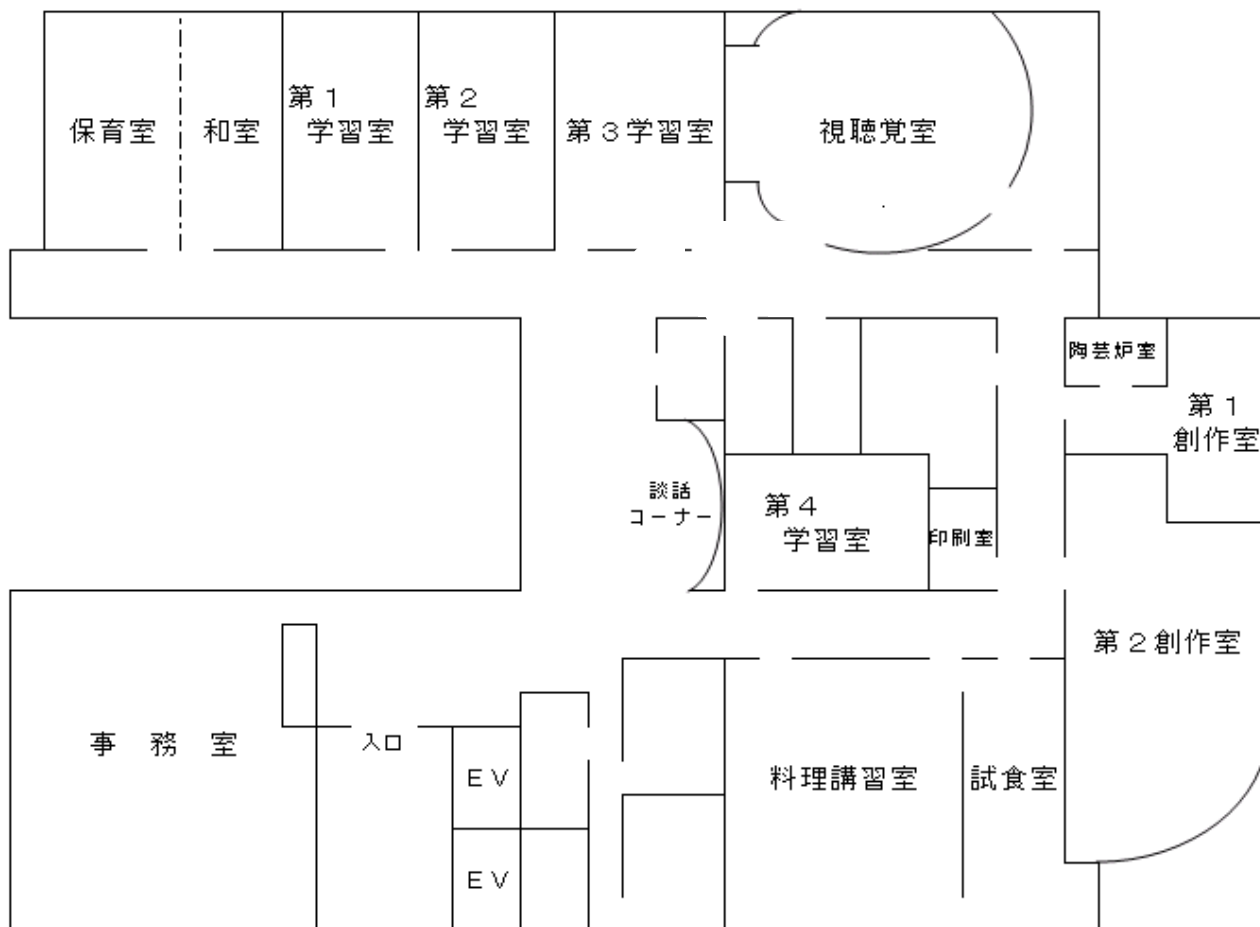


## 11階



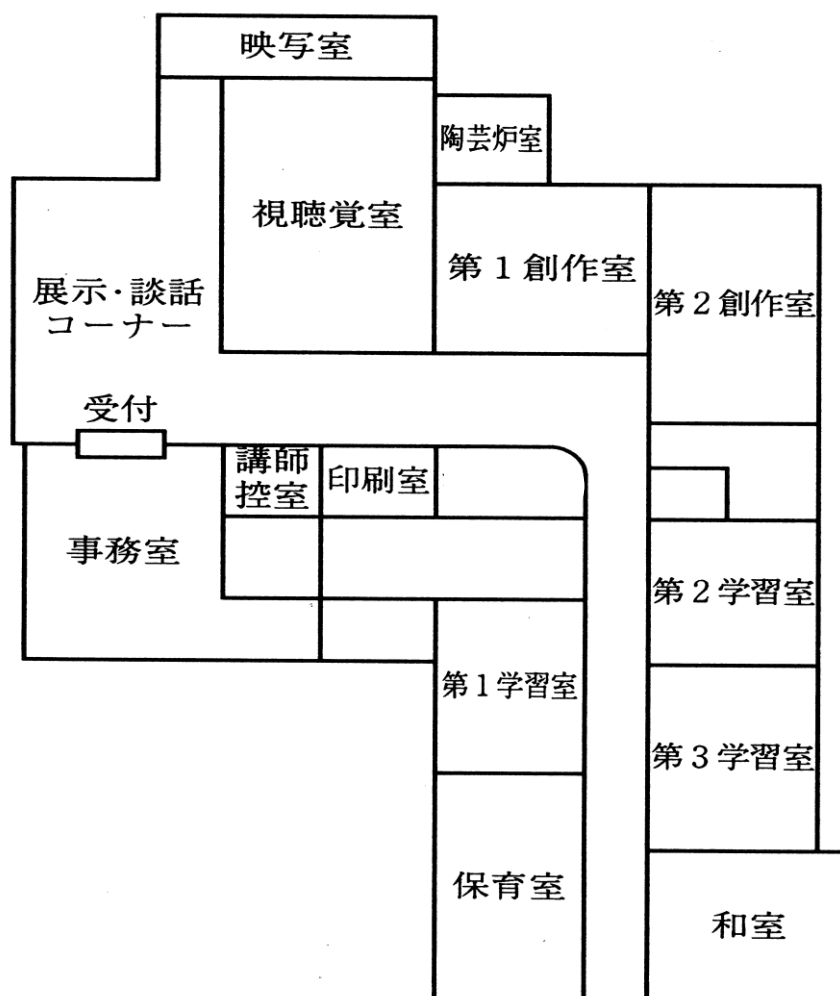
③ 生涯学習センター南大沢分館 〒192-0364 八王子市南大沢二丁目27 ☎679-2208  
 (平成8年10月南大沢公民館開設・平成19年7月名称変更)

第1学習室	37.7㎡
第2学習室	37.7㎡
第3学習室	56.6㎡
第4学習室	34.0㎡
視聴覚室	85.5㎡
第1創作室	40.0㎡
第2創作室	88.0㎡
陶芸炉室	20.3㎡
料理講習室	99.7㎡
和室	28.6㎡
保育室	48.2㎡
印刷室	12.6㎡
事務室	95.3㎡



④生涯学習センター川口分館 〒193-0801 八王子市川口町3838川口やまゆり館2階 ☎654-8450  
 (平成9年4月川口公民館開設・平成19年7月名称変更)

第1学習室	41.60㎡
第2学習室	42.02㎡
第3学習室	44.74㎡
第1創作室	50.12㎡
第2創作室	75.01㎡
視聴覚室	95.00㎡
和室	52.42㎡
保育室	52.00㎡
印刷室	11.87㎡
陶芸炉室	11.90㎡
事務室	85.57㎡

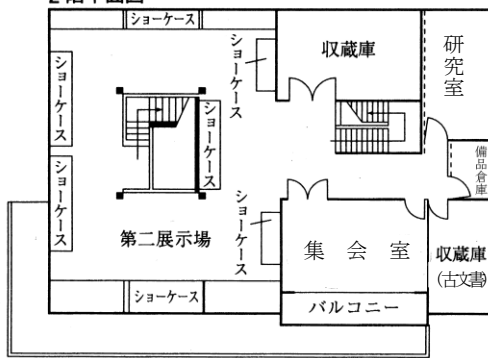


⑤ 郷土資料館 〒192-0902 八王子市上野町33 (昭和42年4月開設) ☎622-8939

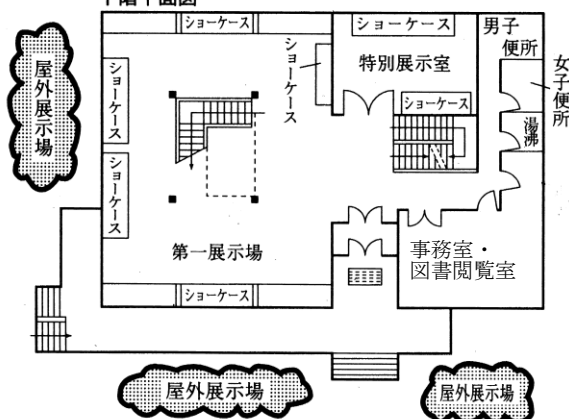
RC 2F (半地下1F) 1,508m <sup>2</sup>	
半地階	1 階
収蔵庫 361m <sup>2</sup>	展示場 256m <sup>2</sup>
機械室 13m <sup>2</sup>	特別展示室 59m <sup>2</sup>
書庫・更衣室 18.7m <sup>2</sup>	事務室・図書閲覧室 69m <sup>2</sup>
暗室 4.3m <sup>2</sup>	湯沸室 7m <sup>2</sup>
倉庫 6m <sup>2</sup>	便所 26m <sup>2</sup>
階段及び廊下 47m <sup>2</sup>	玄関・ホール・廊下 129.79m <sup>2</sup>
屋外	2 階
展示場 71m <sup>2</sup>	展示場 256m <sup>2</sup>
	集会室 50m <sup>2</sup>
	収蔵庫 59m <sup>2</sup>
	研究室 45m <sup>2</sup>
	備品倉庫 8m <sup>2</sup>
	収蔵庫(古文書) 30m <sup>2</sup>
	ホール及びバルコニー 63.02m <sup>2</sup>



2階平面図



1階平面図



半地階平面図

