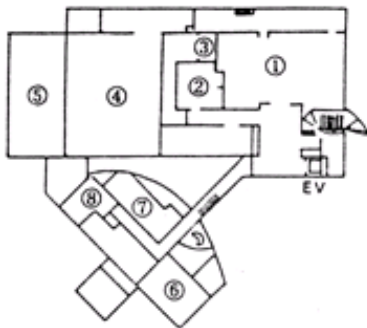


こども科学館（サイエンスドーム八王子）〒192-0062 八王子市大横町9-13（平成元年1月開設）
☎624 - 3311

RC造（一部SRC、PC造）2F（一部3F、地下1F） 2,996㎡

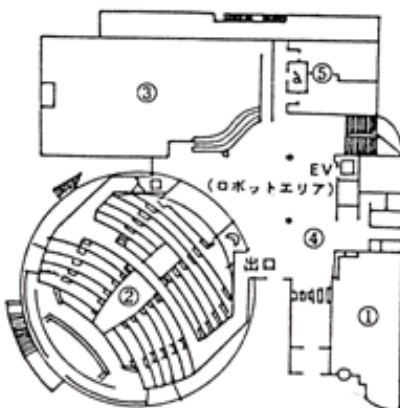
地下1階	科学工作室	97.25㎡	2 階	オリエンテーションホール	89.25㎡
	科学工作準備室	22.06㎡		展示室	198.24㎡
	スタジオ	6.51㎡		パソコン室	57.27㎡
	設備機械室	126.75㎡		図書コーナー	85.91㎡
	電気室	71.96㎡		自動販売機	
	ソフト制作諸室	41.82㎡		電子顕微鏡室	27.35㎡
	プラネタリウム			会議室	67.71㎡
	コンピュータ室	26.00㎡		トイレ	64.20㎡
	スタッフ室	18.98㎡		休憩コーナー	40.00㎡
1 階	事務室及び管理諸室	149.59㎡	屋 外	観望スペース	247.82㎡
	プラネタリウム	310.86㎡			
	展示室	271.78㎡			
	エントランスホール	241.66㎡			
	トイレ	67.09㎡			



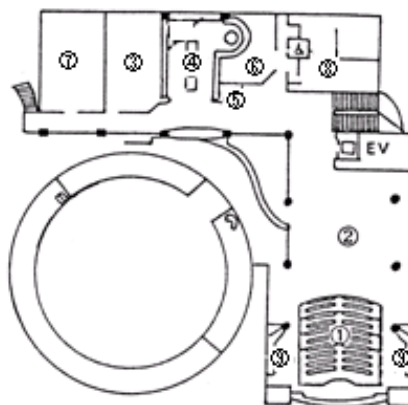
地下1階平面図



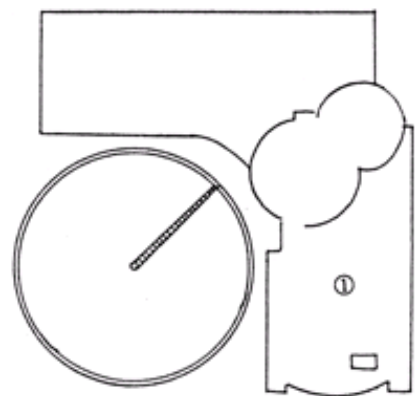
1階平面図



2階平面図



屋階平面図



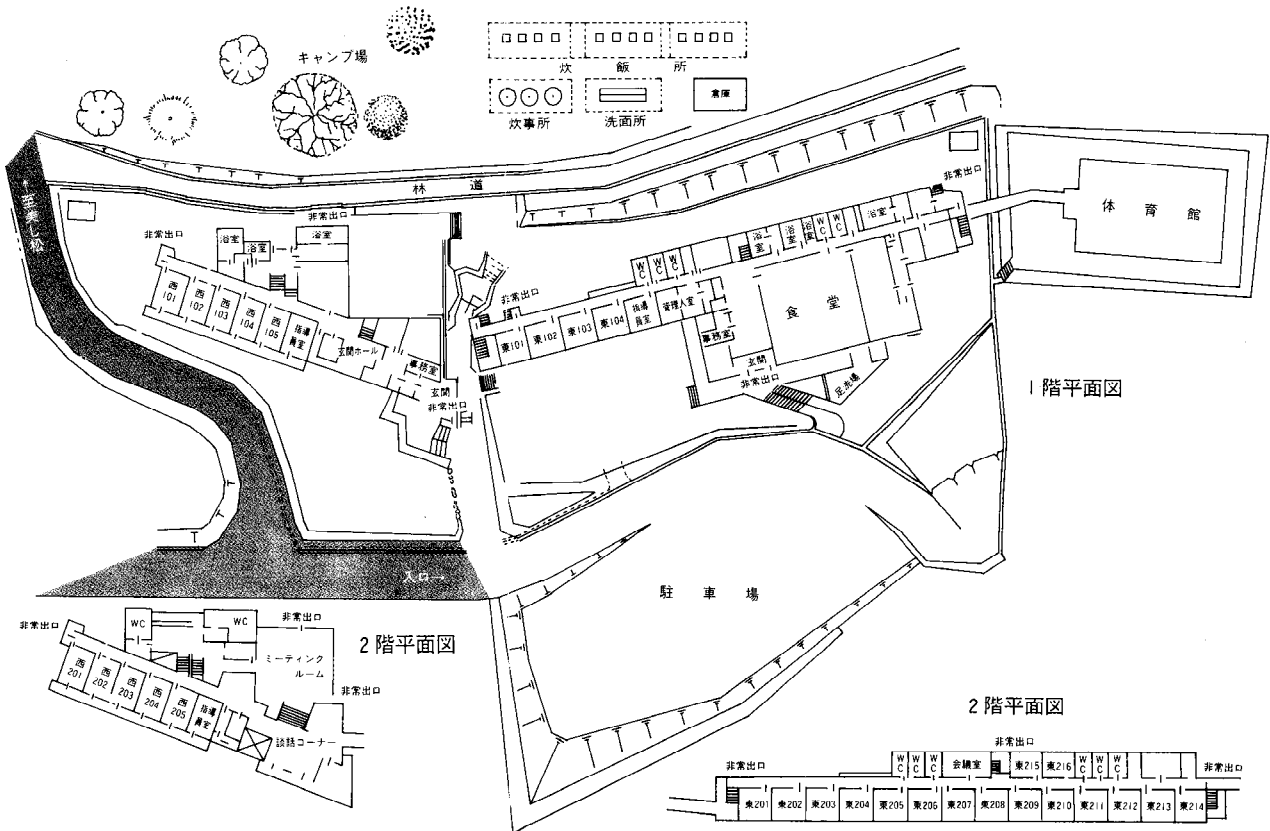
姫木平自然の家 〒386-0601 長野県小県郡長和町大門3515 - 29 (昭和51年7月開設)
☎0268 - 69 - 2417

RC造 2F 3,902m²

東館(1階)	宿泊室	4	104.70m ²
	食堂	1	239.80m ²
	指導員室	1	26.20m ²
	厨房	1	99.00m ²
	事務室	1	34.90m ²
	調理人室	1	26.20m ²
	管理人室	1	42.30m ²
	浴室	4	83.40m ²
	便所	5	60.99m ²
	乾燥室	1	16.80m ²
(2階)	宿泊室	16	415.80m ²
	会議室	1	33.93m ²
	医務室	1	30.94m ²
西館(1階)	宿泊室	5	157.16m ²
	ロビー	1	17.93m ²
(2階)	宿泊室	5	157.16m ²
	展示コーナー	1	27.00m ²
体育館		1	496.73m ²
キャンプ場	炊事場	1	200.00m ²



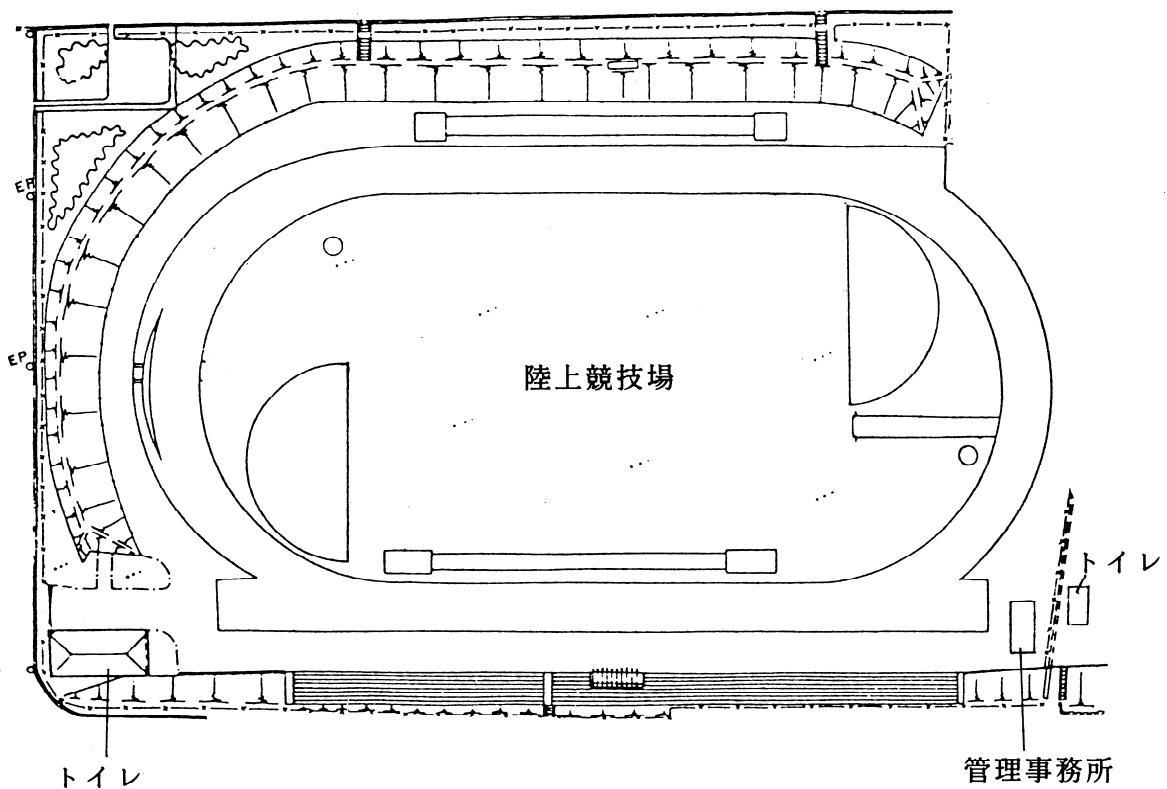
指導員室	1	47.38m ²	事務室	1	15.29m ²
浴室	3	94.61m ²	乾燥室	1	32.16m ²
指導員室	1	47.38m ²	談話ラウンジ	2	38.32m ²
ミーティングルーム	1	149.88m ²	便所	2	44.51m ²
便所	1	52.91m ²	倉庫	1	45.00m ²



II 体育施設等

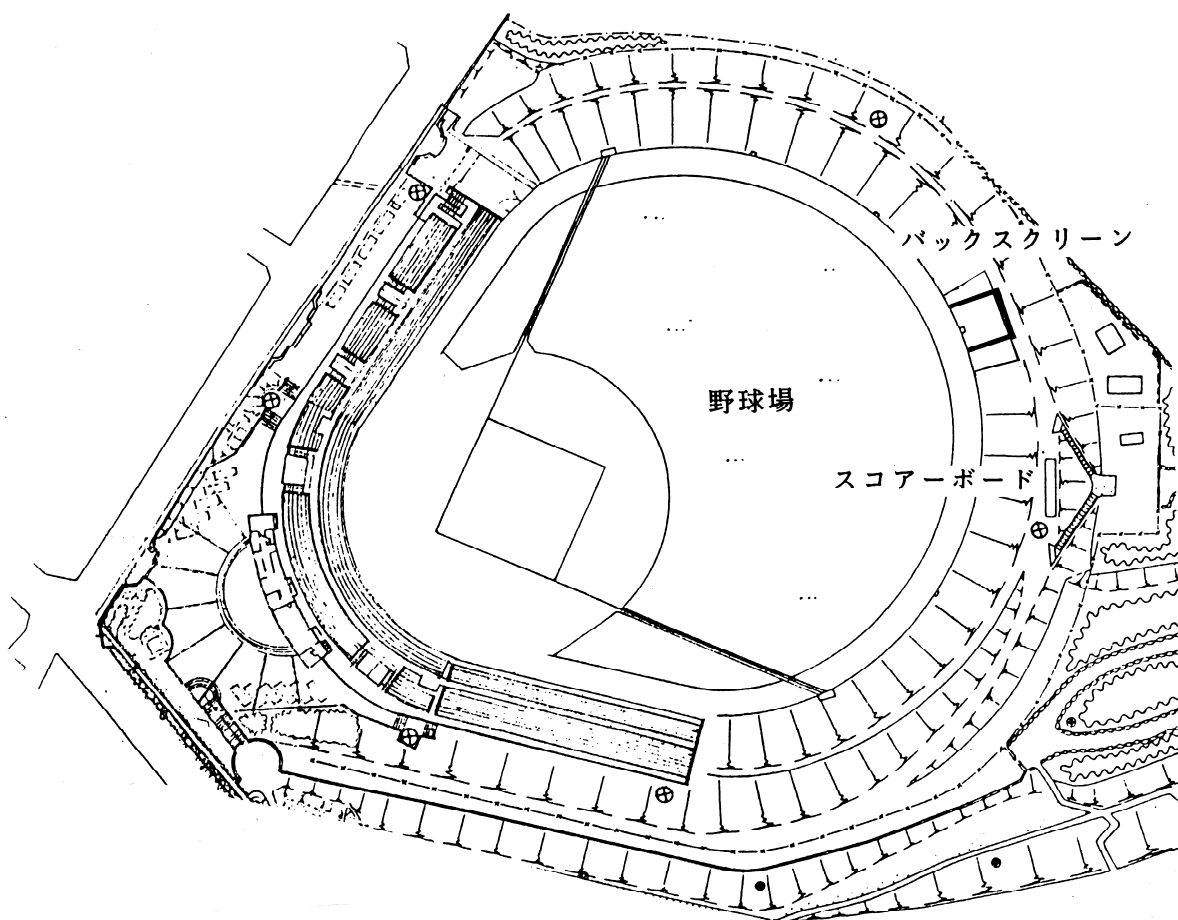
- 富士森公園陸上競技場 〒193-0931 八王子市台町二丁目2 (大正15年3月開設)
☎622-6720

総面積 26,732㎡
グラウンド面積 16,640㎡
トラック 400m 8レーン



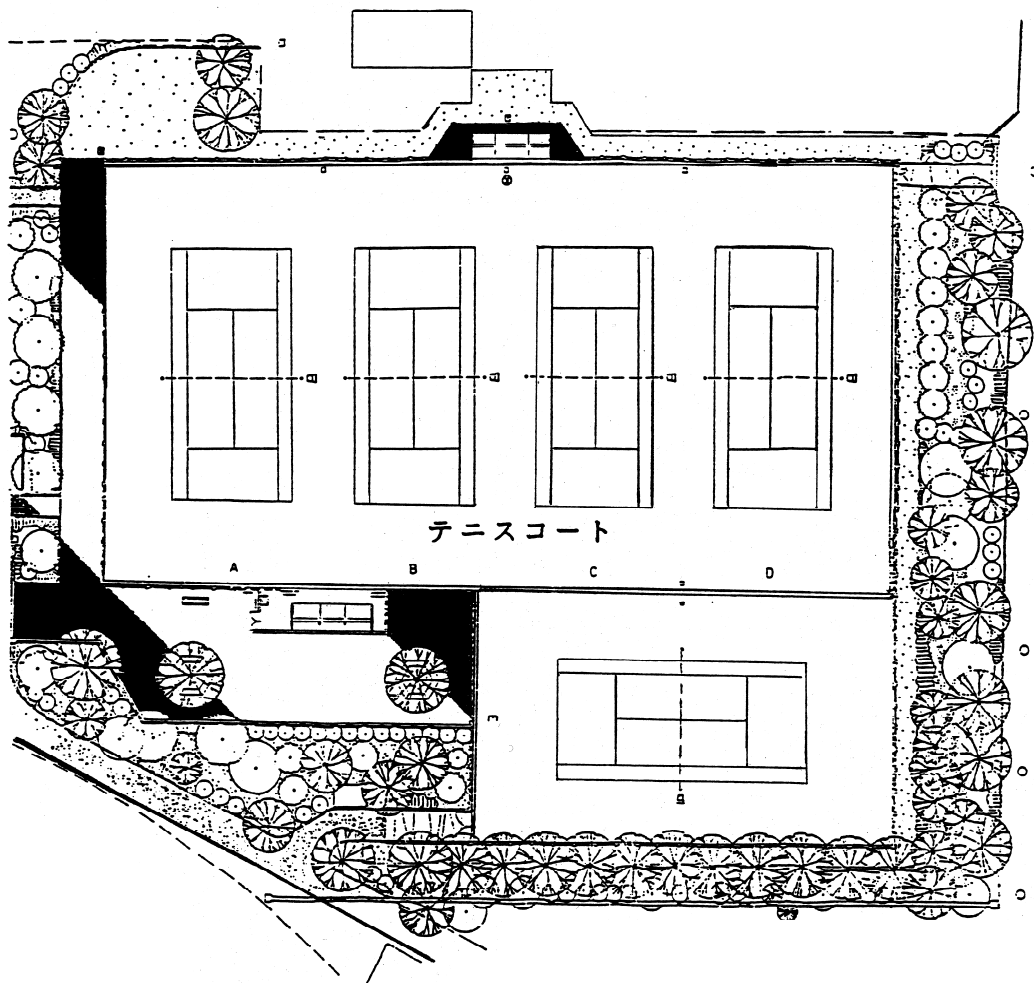
□ 富士森公園野球場 〒193-0931 八王子市台町二丁目2 (昭和31年7月開設)
☎622-6720

総面積 27,794㎡
野球場1面 照明灯6基 観覧席 3,126人 外野席 9,570人
LED付磁気反転式スコアボード



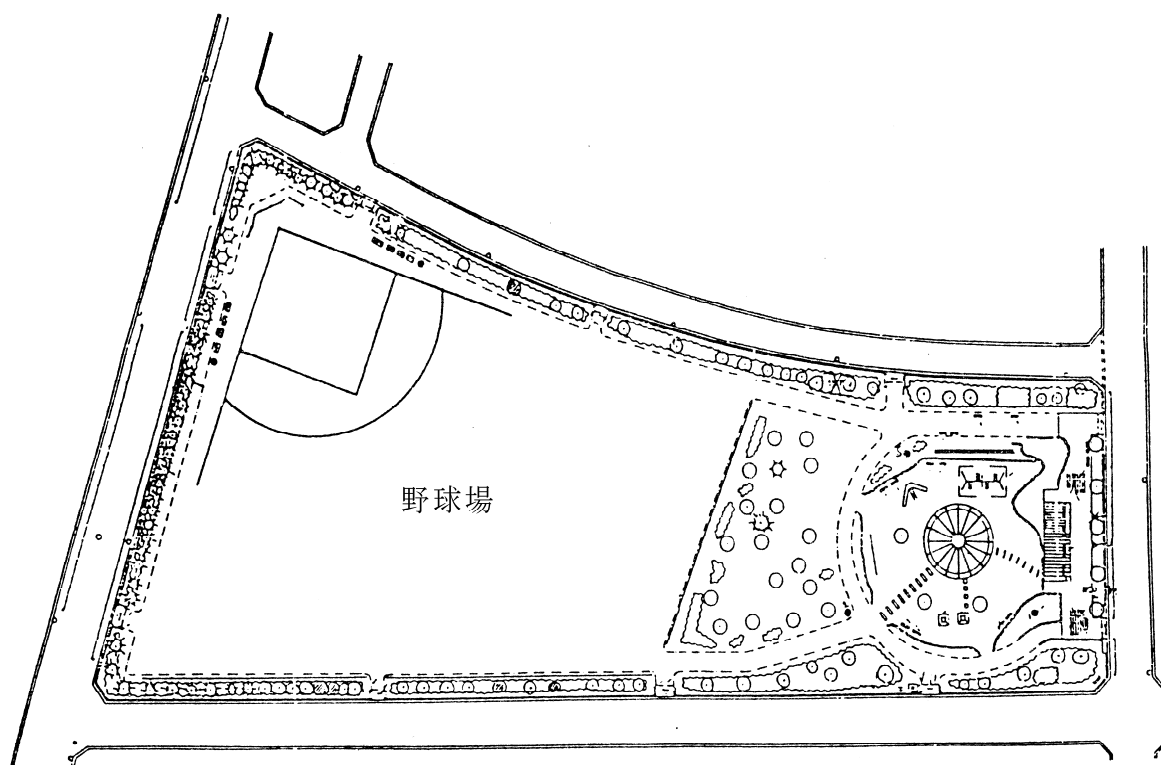
□ 富士森公園テニスコート 〒193-0931 八王子市台町二丁目2 (昭和34年4月開設)
☎622-8709

総面積 4,401㎡
人工芝コート5面 照明灯21基



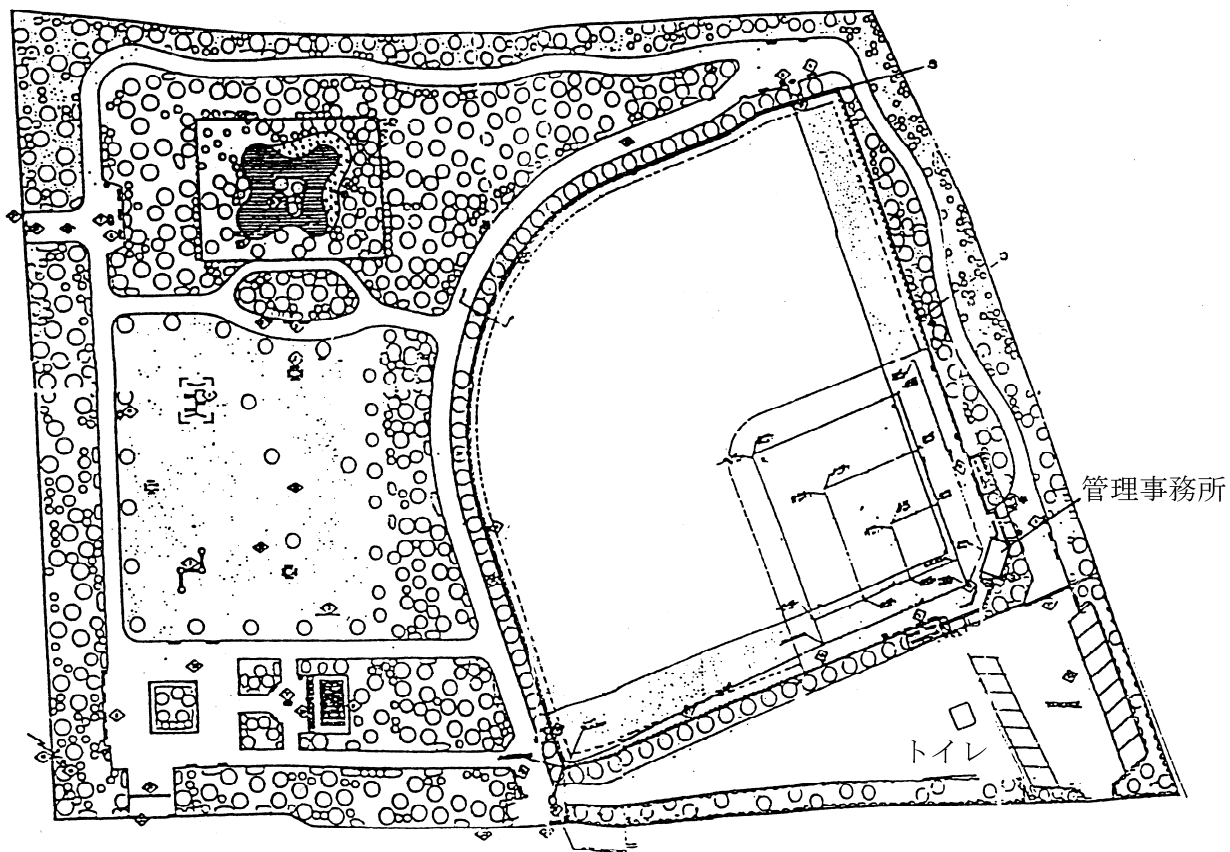
㊦ 高倉公園野球場 〒192-0033 八王子市高倉町10（昭和41年7月開設）

総面積 7,333㎡
野球場 1面



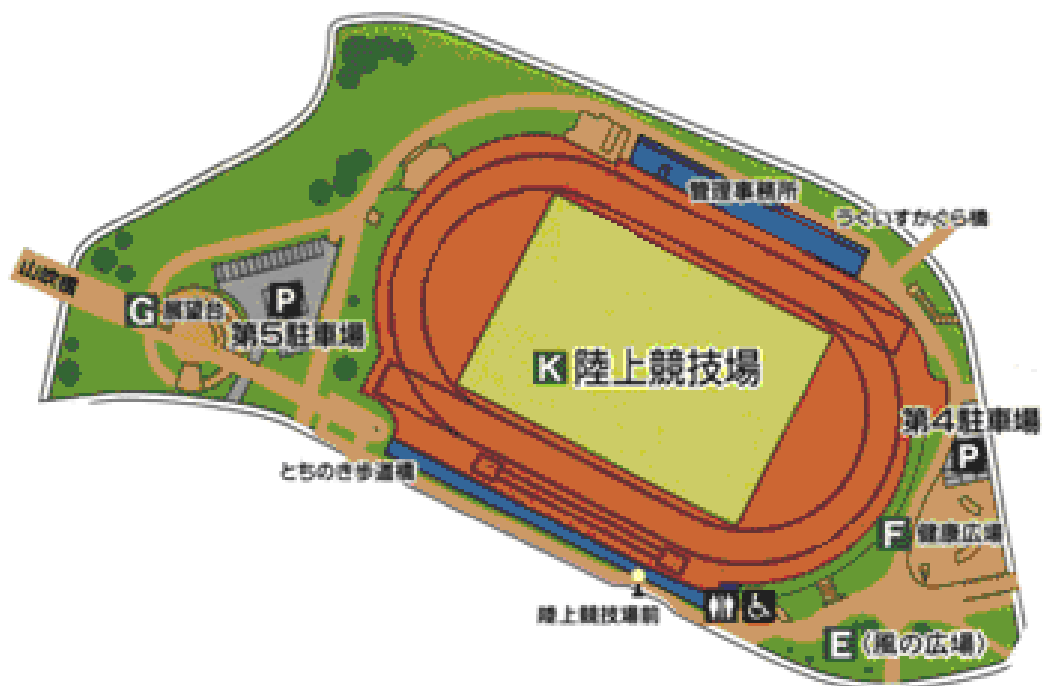
③ 北野公園野球場 〒192-0906 八王子市北野町585-1 (昭和57年4月開設) ☎646-4194

総面積 8,000㎡
野球場 1面 照明灯 4基



④ 上柚木公園陸上競技場 〒192-0373 八王子市上柚木二丁目40-1 (平成9年10月開設)
☎675-0227

総面積 20,710㎡
グラウンド面積 18,010㎡ 日本陸上競技連盟第二種公認
トラック 400m 全天候舗装8レーン 3,000m障害設備あり



④ 上柚木公園テニスコート 〒192-0373 八王子市上柚木二丁目51-1 (平成13年6月開設)
☎676-8446

総面積 5,641㎡
人工芝コート8面



④ 上柚木公園野球場 〒192-0373 八王子市上柚木二丁目51-1 (平成12年10月開設) ☎679-0616

総面積 18,300㎡
野球場1面 観覧席 1,600人 外野席 1,400人



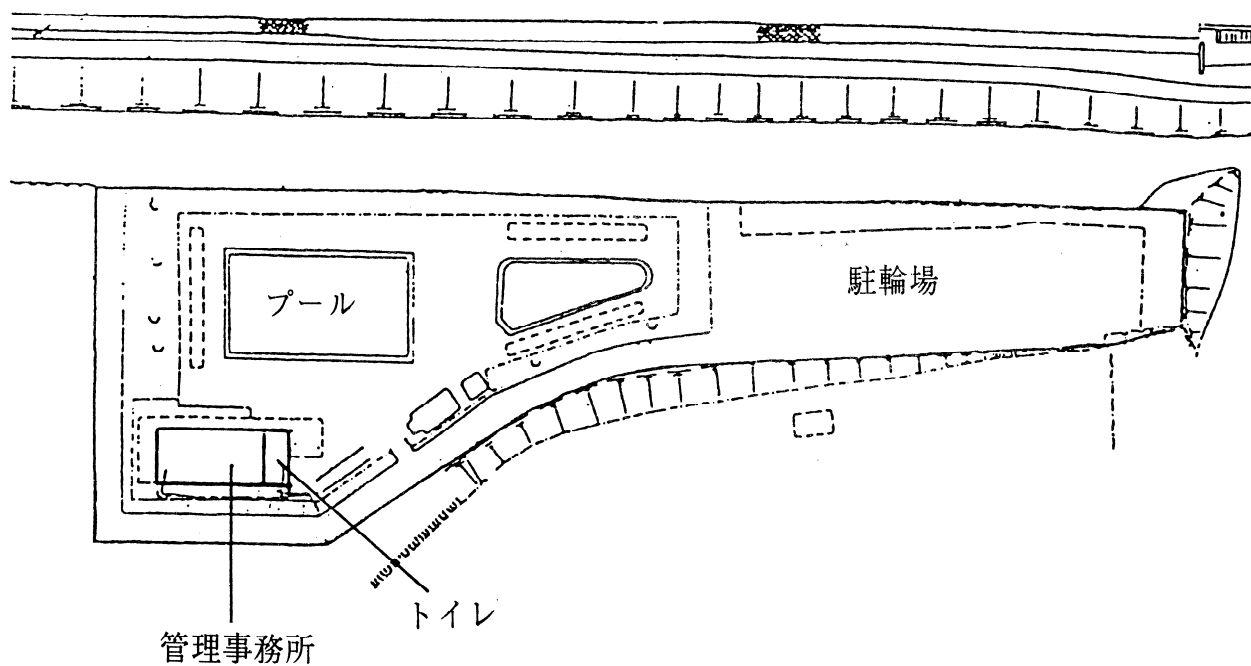
④ 上柚木公園ソフトボール場 〒192-0373 八王子市上柚木二丁目19-1 (平成6年7月開設)
☎674-9719

総面積 6,188㎡
ソフトボール場 1面



⑤ 陵南プール 〒193-0834 八王子市東浅川町31 (昭和49年7月開設)
☎664-5808 (期間中のみ)

総面積	4,142㎡
25mプール	面積 325㎡ 水深 0.8~1.0m
幼児プール	面積 101㎡



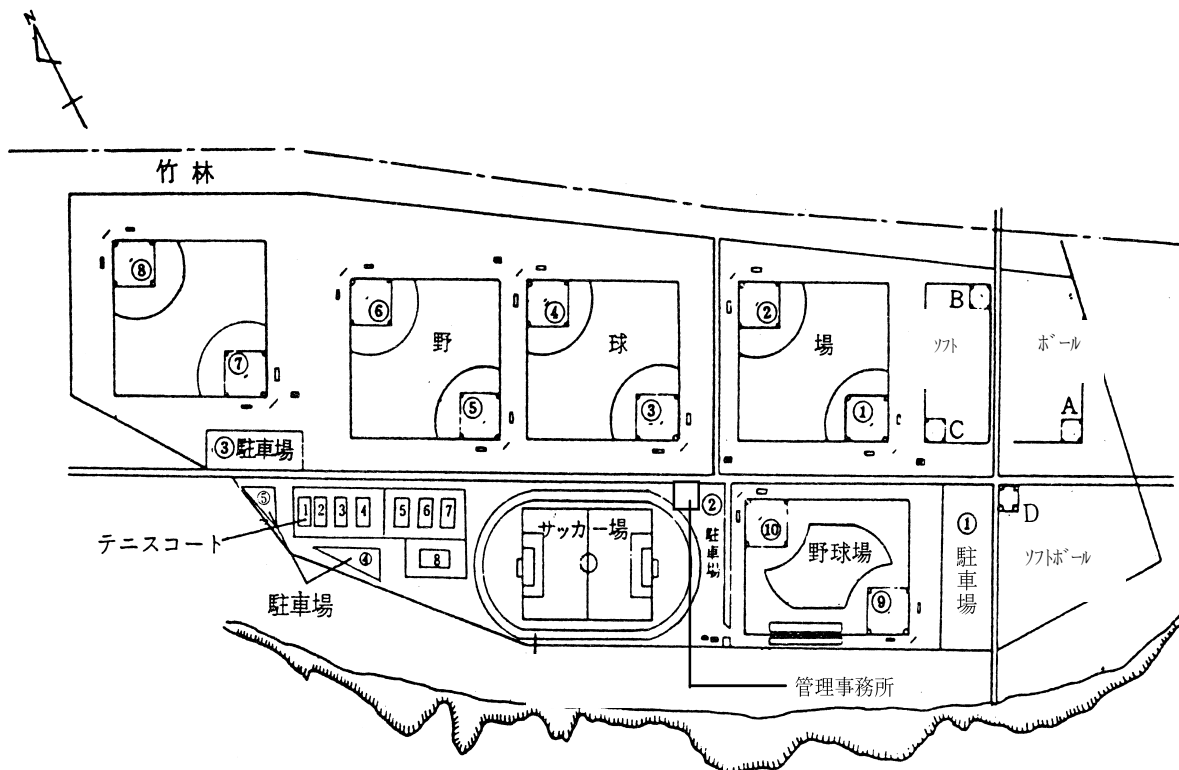
⑥ 滝ガ原運動場 〒192-0002 八王子市高月町2401先（昭和42年5月開設）☎691-2432

総面積 193,245㎡

野球場 10面 ソフトボール場 4面 サッカー場 1面

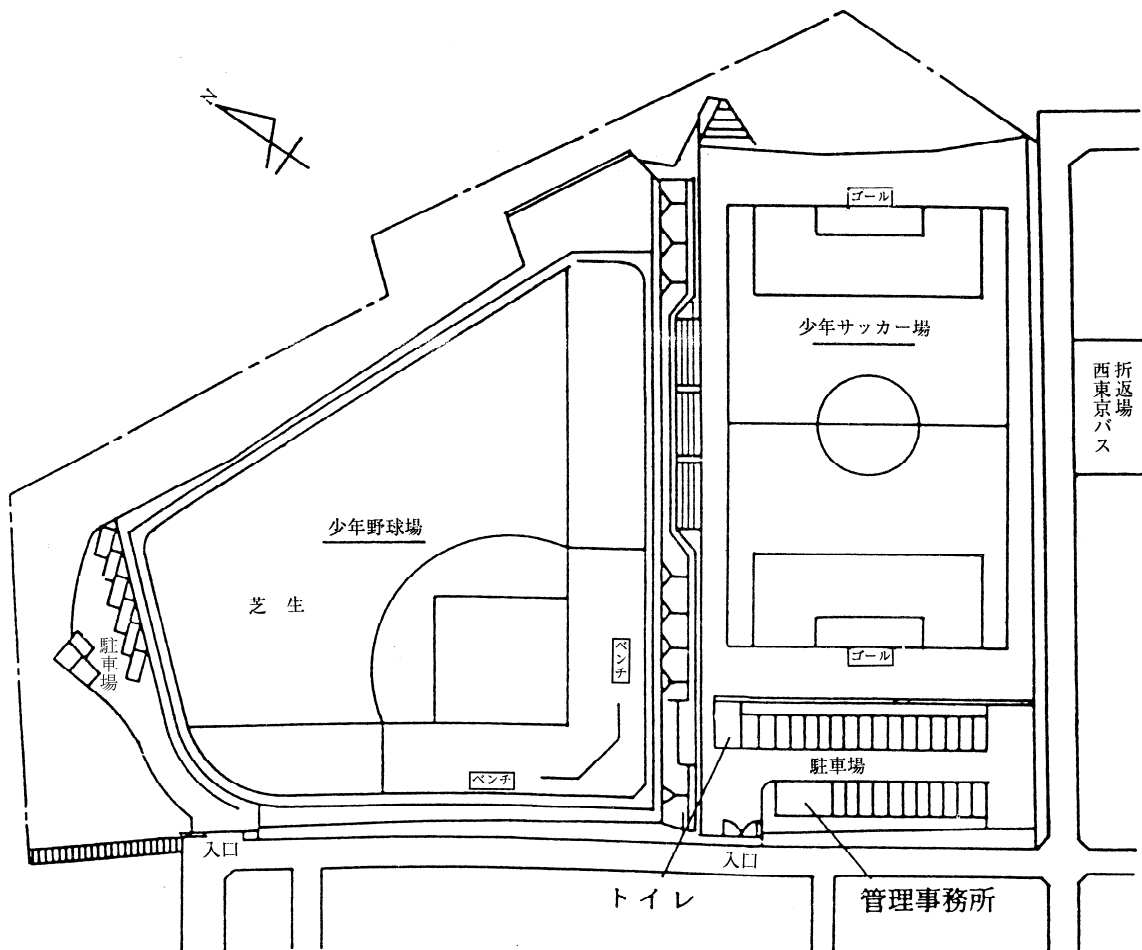
クレーテニスコート 4面 ハードテニスコート 4面

駐車場 5カ所 管理事務所 1棟（更衣室を含む）



川町運動場 〒193-0821 八王子市川町128 (昭和60年8月開設) ☎651-9488

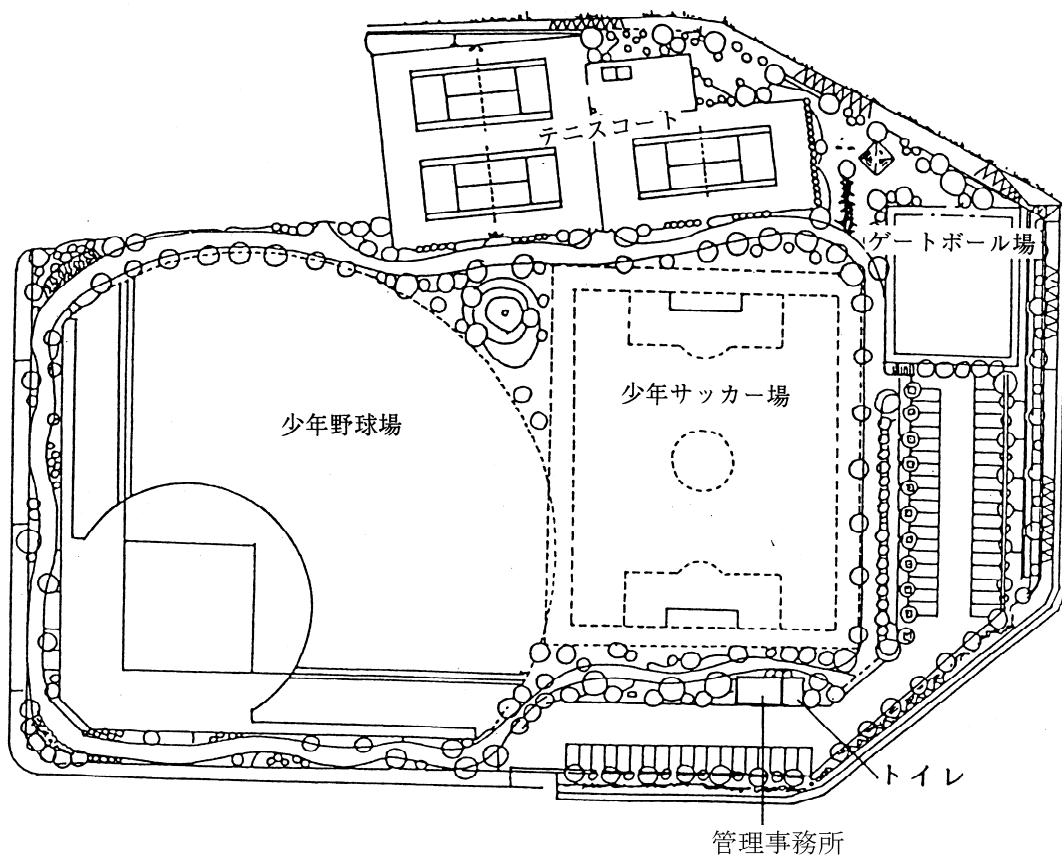
総面積	21,741.42㎡
少年野球場	1面 6,832㎡
少年サッカー場	1面 5,919㎡
管理事務所	1棟
駐車場	2カ所



㊦ 柵田運動場 〒193-0942 八王子市柵田町517-1 (平成元年1月開設) ☎666-6398

総面積 21,020.49㎡

少年野球場	1面	ゲートボール場	1面
少年サッカー場	1面	ジョギングコース	1周 450m
ハードテニスコート	3面	管理事務所	1棟 (更衣室を含む)



⑨ 西寺方グラウンド 〒192-0153 八王子市西寺方町713 (平成15年4月開設)
☎652-0464

総面積 16,728㎡
野球場 1面 ソフトボール場 1面
管理事務所 1棟 駐車場



⑩ 狭間スポーツ広場 〒193-0941 八王子市狭間町1453-3 (平成15年4月開設) ☎なし

総面積 12,518.31㎡
多目的広場 1面



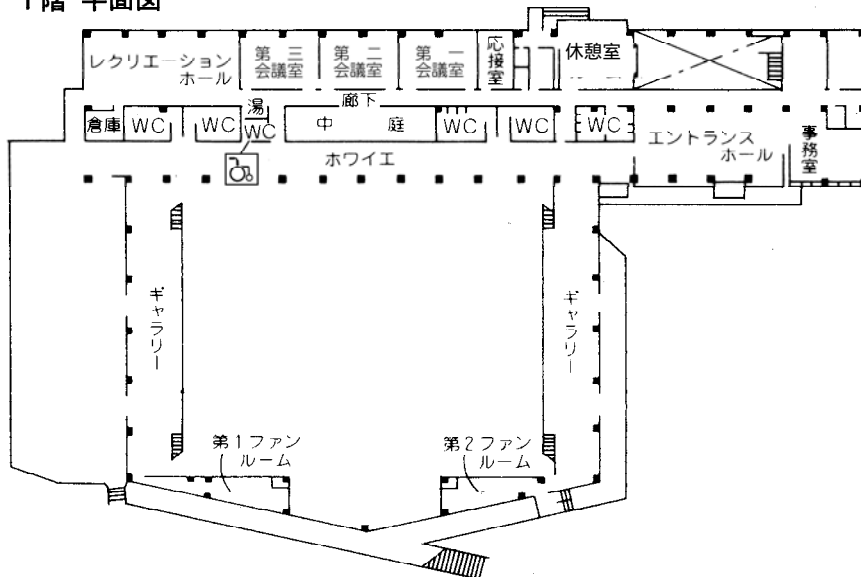
11 市民体育館 〒193-0931 八王子市台町二丁目3 - 7 (昭和49年10月開設 ☎625 - 2305)

RC (一部S) 造1F (地下2F) 6,298.58㎡

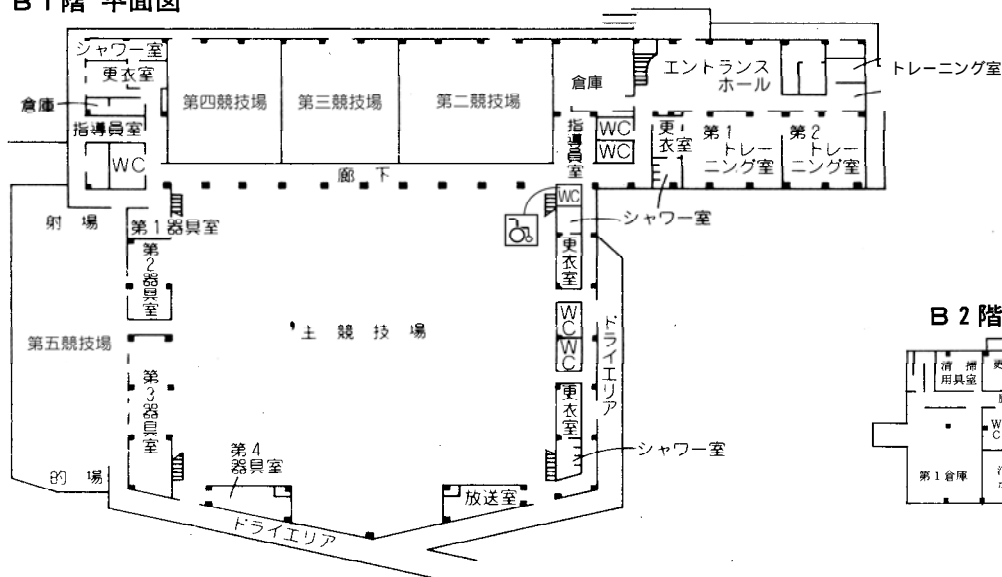
- 最上階 走路 (1周160m 幅1.5m)
- 1 階 レクリエーションホール (1) 応接室 (1)
会議室 (3) 休憩室 (1)
ギャラリー (504席)
身障者用便所 (1)
- 地下1階 主競技場 (バレーコート3面・
バスケットコート2面・
バドミントンコート8面・テニスコート2面・卓球台24台〔面数等は利用可能面数等〕)
第二競技場 (卓球台8台常設) 第三競技場 (床) 第四競技場 (畳)
第五競技場 (弓道5人立) トレーニング室 (1) 放送室 (1) 指導員室 (2)
更衣室・シャワー室 (5) 身障者用便所 (1) 倉庫 (2)



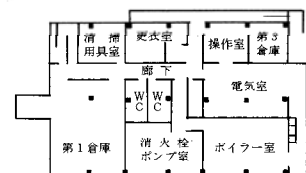
1階 平面図



B1階 平面図



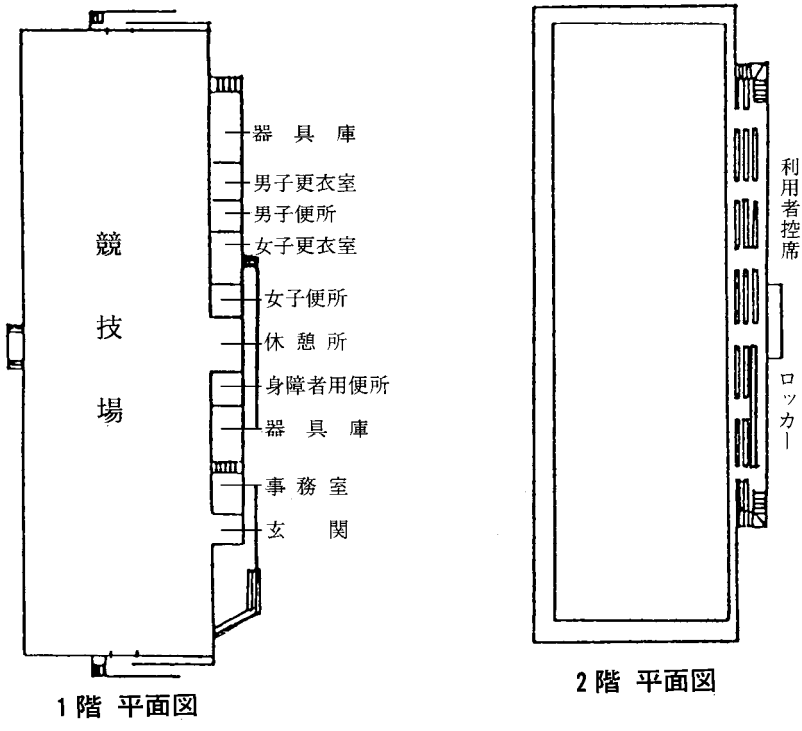
B2階 平面図



12 分館 競技場 〒193-0832 八王子市散田町二丁目37 - 1 (昭和57年8月開設)

S造 平屋建 (一部2F) 1,461.33m²

- 1 階 競技場 (バレーコート2面・バスケットコート2面・バドミントンコート8面
テニスコート1面・卓球台15台〔面数等は利用可能面数等〕) 更衣室・シャワー (2)
身障者用便所 (1)
- 2 階 利用者控室席 (139席)

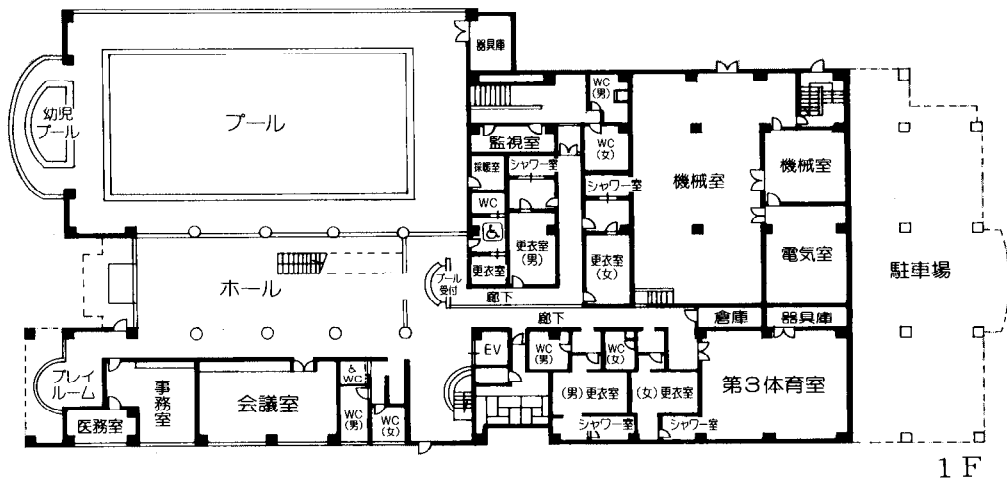


13 甲の原体育館 〒192-0015 八王子市中野町2726 - 8 (平成5年7月開設)

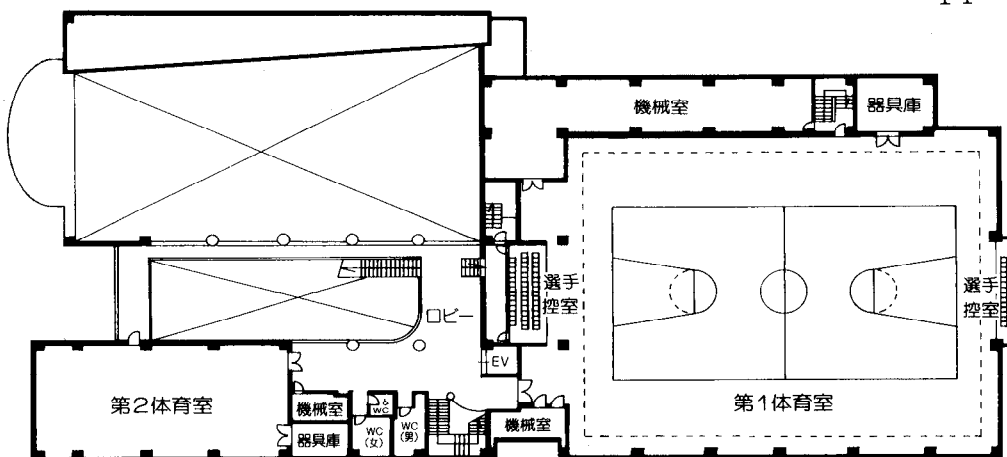
☎627 - 3300

RC造 (一部S造) 2F 4,169.47㎡

- 1 階 室内プール (温水一般用25m×6コース・幼児用18.69㎡)
第3体育室 (社交ダンス等) 会議室 プレイルーム
更衣室 (5) シャワー室 (5) 事務室ほか
- 2 階 第1体育室
(バスケットボールコート1面・バレーボールコート2面・バドミントンコート6面)
第2体育室 (卓球台6台) ほか



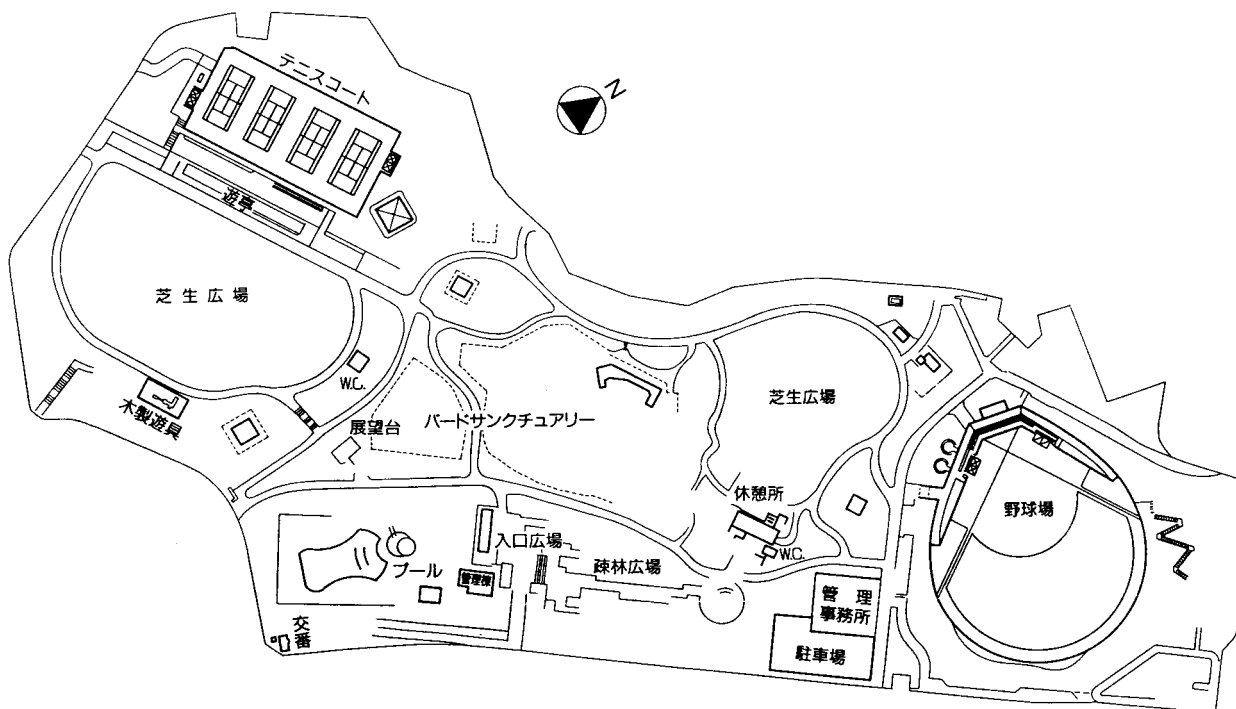
1 F



2 F

24 大塚公園公園内運動施設 〒192-0354 八王子市松が谷66 (昭和60年4月開設)
 ☎675 - 5001
 ☎676 - 4540 (プール期間中のみ)

公園総面積	72,956m ²
野球場	1面
人工芝テニスコート	4面
変形25mプール	水深 1.15m
幼児プール	水深 0.6m
噴水プール	水深 0.2m



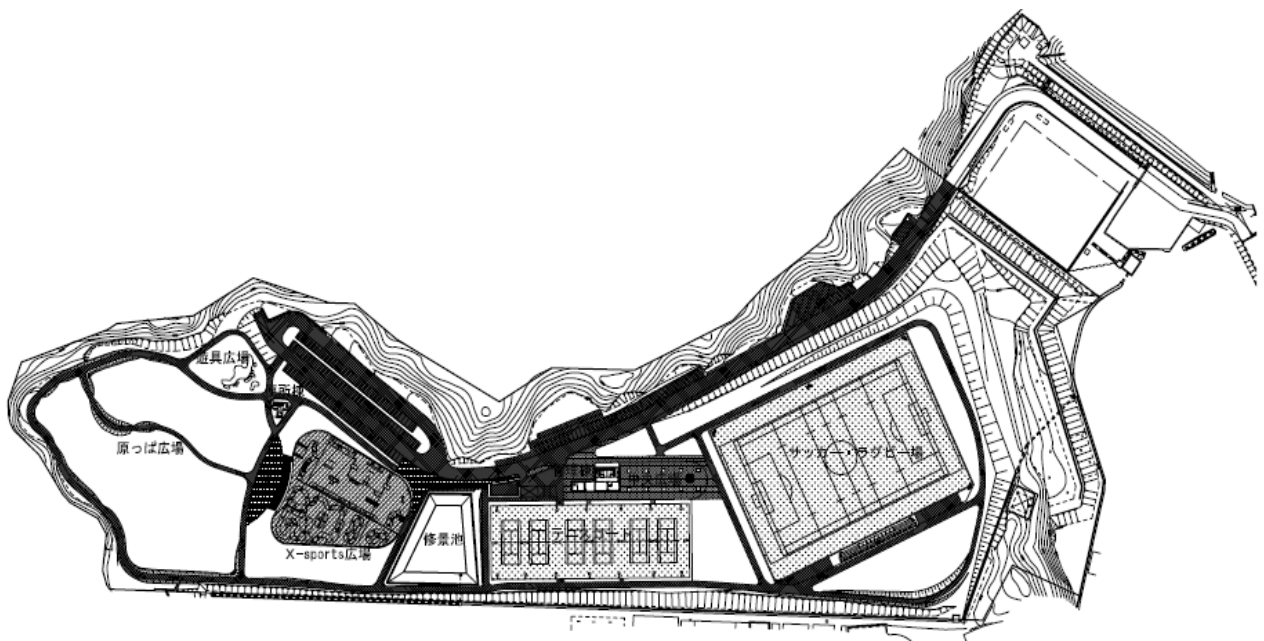
- | | | | |
|----|--------------|-----------|--------------------------|
| 25 | 松木公園テニスコート | 〒192-0363 | 八王子市別所1-56-2 (平成10年4月開設) |
| | 人工芝コート | 10面 | ☎674-0676 |
| 26 | 大平公園テニスコート | 〒192-0364 | 八王子市南大沢3-11 (昭和59年11月開設) |
| | 人工芝コート | 2面 | ☎675-5002 |
| 27 | 久保山公園テニスコート | 〒192-0023 | 八王子市久保山2-48 (昭和62年3月開設) |
| | 人工芝コート | 2面 | ☎691-7107 |
| 28 | 内裏谷戸公園テニスコート | 〒192-0364 | 八王子市南大沢5-24 (平成2年4月開設) |
| | 人工芝コート | 2面 | ☎674-6878 |
| 29 | 殿入中央公園テニスコート | 〒193-0944 | 八王子市館町2428 (平成10年4月開設) |
| | 人工芝コート | 2面 | ☎662-8034 |
| 30 | 別所公園テニスコート | 〒192-0363 | 八王子市別所2-33-2 (平成6年6月開設) |
| | 人工芝コート | 2面 | ☎676-5974 |



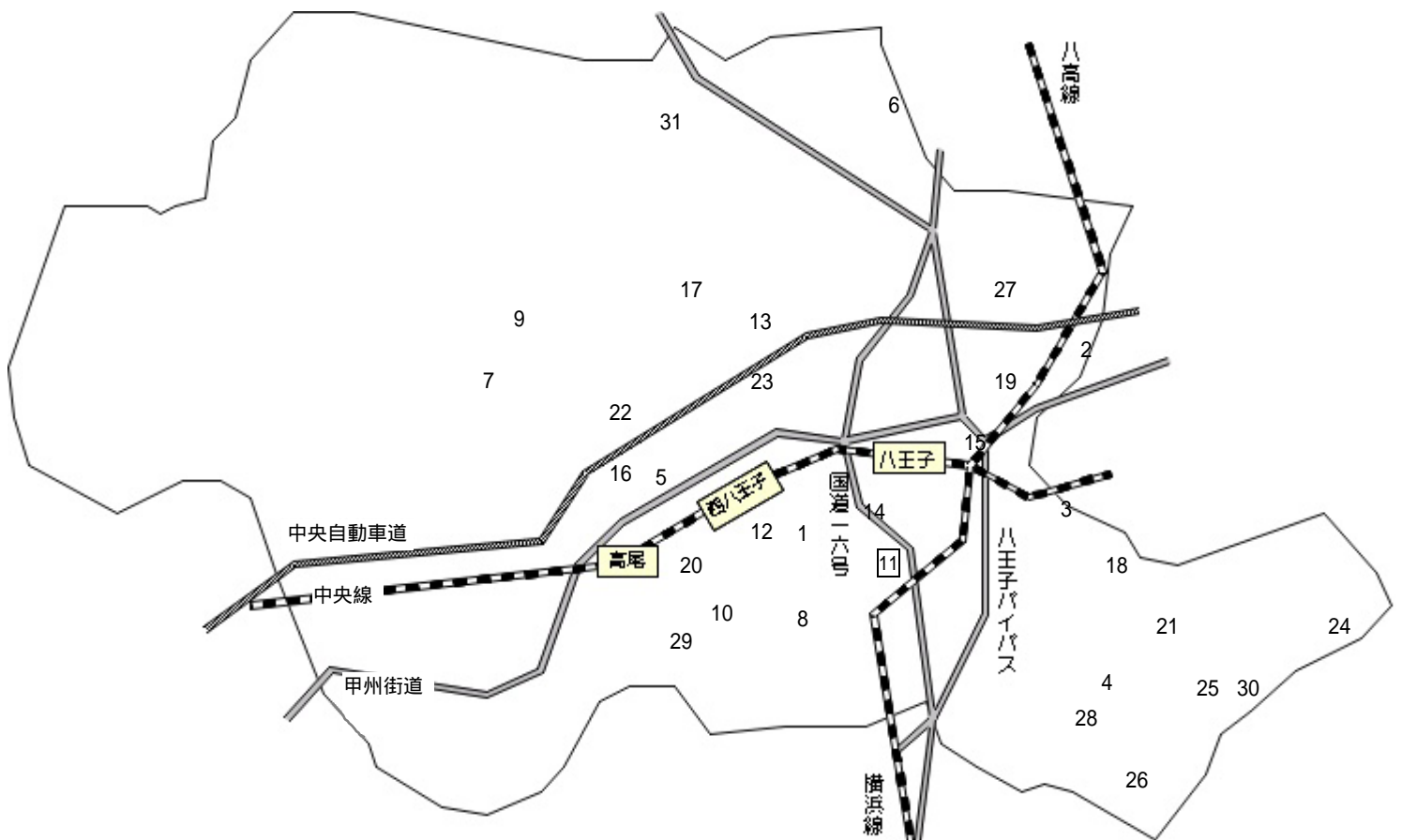
松木公園テニスコート

31 戸吹スポーツ公園内運動施設 〒192-0001 八王子市戸吹町1746-1 (平成23年4月開設)
☎691-2288

公園総面積	98,200m ²
サッカー兼ラグビー場	1面
人工芝テニスコート	6面
スケートパーク	4,100m ²



教育委員会所管施設の位置図



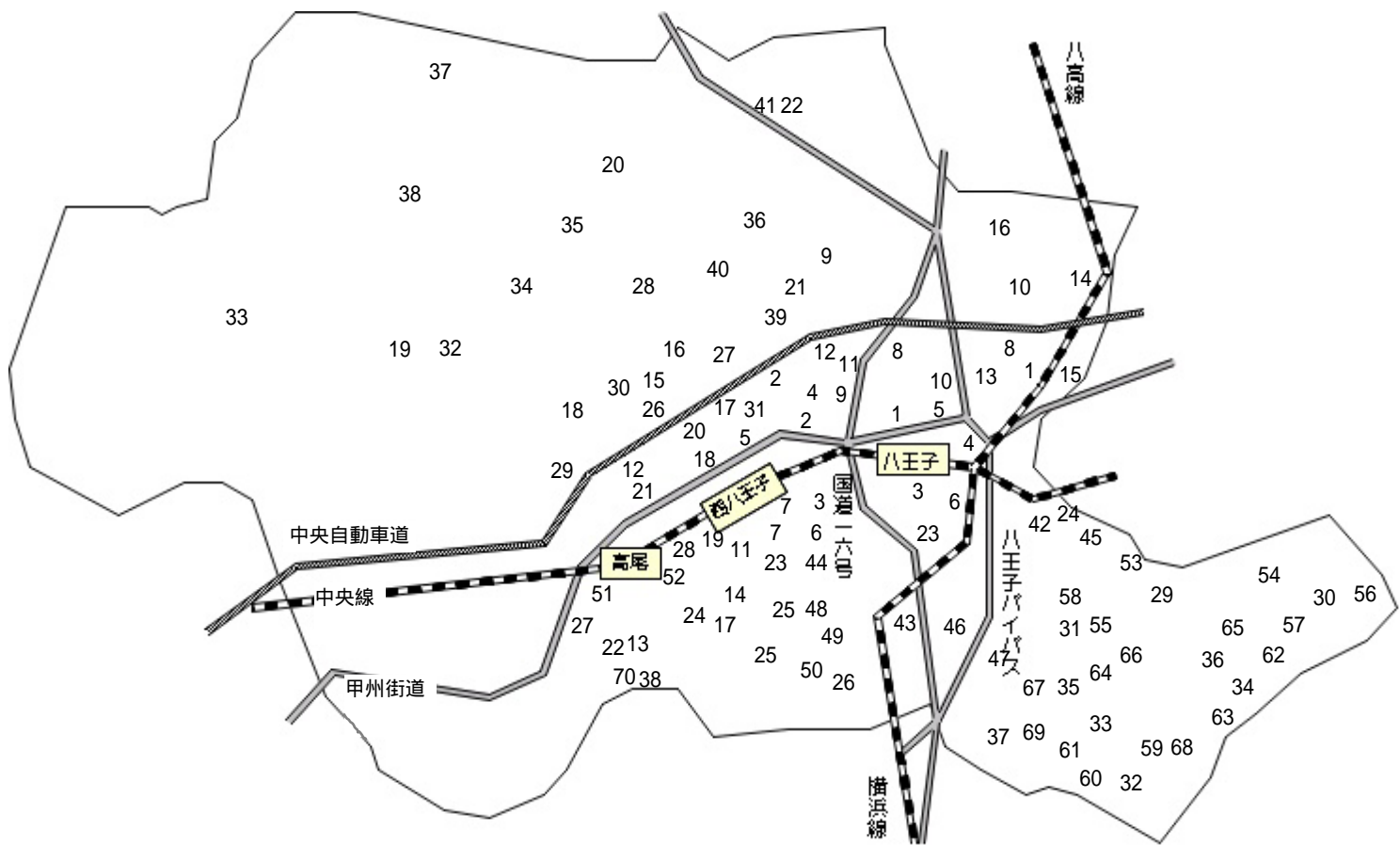
教育施設

- | | | | |
|-------------|----------|---------------|--------------|
| 教育センター | 生涯学習センター | 生涯学習センター南大沢分館 | 生涯学習センター川口分館 |
| 郷土資料館 | 絹の道資料館 | 中田遺跡 | 中央図書館 |
| 生涯学習センター図書館 | 南大沢図書館 | 川口図書館 | 中央図書館北野分室 |
| サイエンスドーム八王子 | | | |

体育施設等

- | | | |
|---|--|-------------------|
| 1 富士森公園運動施設
(陸上競技場・野球場・テニスコート) | 2 高倉公園野球場 | 3 北野公園野球場 |
| 4 上柚木公園運動施設
(陸上競技場・テニスコート・野球場・ソフトボール場) | | 5 陵南プール |
| 6 滝ガ原運動場 | 7 川町運動場 | 8 梶田運動場 |
| 9 西寺方グラウンド | 10 狭間スポーツ広場 | 11 市民体育館 |
| 12 市民体育館分館競技場 | 13 甲の原体育館 | 14 校庭夜間照明施設(第三小) |
| 15 校庭夜間照明施設(第四小) | 16 校庭夜間照明施設(船田小) | 17 校庭夜間照明施設(松枝小) |
| 18 校庭夜間照明施設(長沼小) | 19 校庭夜間照明施設(大和田小) | 20 校庭夜間照明施設(東浅川小) |
| 21 校庭夜間照明施設(由木中央小) | 22 校庭夜間照明施設(元八王子小) | 23 校庭夜間照明施設(清水小) |
| 24 大塚公園運動施設
(野球場・テニスコート・プール) | 25 松木公園テニスコート | 26 大平公園テニスコート |
| 27 久保山公園テニスコート | 28 内裏谷戸公園テニスコート | 29 殿入中央公園テニスコート |
| 30 別所公園テニスコート | 31 戸吹スポーツ公園運動施設
(テニスコート・サッカー兼ラグビー場・スケートパーク) | |

市立小・中学校位置図



小学校

- | | | | | | | | |
|------------|----------|-----------|----------|----------|----------|---------|----------|
| 1 第一小 | 2 第二小 | 3 第三小 | 4 第四小 | 5 第五小 | 6 第六小 | 7 第七小 | 8 第八小 |
| 9 第九小 | 10 第十小 | 11 中野北小 | 12 清水小 | 13 大和田小 | 14 小宮小 | 15 高倉小 | 16 宇津木台小 |
| 17 横山第一小 | 18 横山第二小 | 19 散田小 | 20 長房小 | 21 船田小 | 22 館小 | 23 山田小 | 24 梶田小 |
| 25 緑が丘小 | 26 元八王子小 | 27 元八王子東小 | 28 上壱分方小 | 29 城山小 | 30 貳分方小 | 31 横川小 | 32 恩方第一小 |
| 33 恩方第二小 | 34 元木小 | 35 川口小 | 36 陶鎔小 | 37 上川口小 | 38 美山小 | 39 檜原小 | 40 松枝小 |
| 41 加住小 | 42 由井第一小 | 43 由井第二小 | 44 由井第三小 | 45 長沼小 | 46 片倉台小 | 47 高嶺小 | 48 みなみ野小 |
| 49 みなみ野君田小 | 50 七国小 | 51 浅川小 | 52 東浅川小 | 53 由木中央小 | 54 由木東小 | 55 由木西小 | 56 鹿島小 |
| 57 松が谷小 | 58 中山小 | 59 柏木小 | 60 南大沢小 | 61 宮上小 | 62 秋葉台小 | 63 別所小 | 64 愛宕小 |
| 65 松木小 | 66 下柚木小 | 67 上柚木小 | 68 長池小 | 69 鑓水小 | 70 高尾山学園 | | |

中学校

- | | | | | | | | |
|----------|--------|---------|--------|--------|----------|----------|----------|
| 1 第一中 | 2 第二中 | 3 第三中 | 4 第四中 | 5 第五中 | 6 第六中 | 7 第七中 | 8 ひよどり山中 |
| 9 甲ノ原中 | 10 石川中 | 11 横山中 | 12 長房中 | 13 館中 | 14 梶田中 | 15 元八王子中 | 16 四谷中 |
| 17 横川中 | 18 城山中 | 19 恩方中 | 20 川口中 | 21 檜原中 | 22 加住中 | 23 由井中 | 24 打越中 |
| 25 みなみ野中 | 26 七国中 | 27 浅川中 | 28 陵南中 | 29 由木中 | 30 松が谷中 | 31 中山中 | 32 南大沢中 |
| 33 宮上中 | 34 別所中 | 35 上柚木中 | 36 松木中 | 37 鑓水中 | 38 高尾山学園 | | |

