

付

表



## 八王子市教育委員会所管の施設

### 施設一覧

施設名	所在地・電話	休館日	施設・設備	事業概要
教育センター	〒193-0832 八王子市散田町2-37-1 042(664)1135  (総合教育相談室) 042(664)6949 (特別支援教育担当) 042(664)1615 (登校支援担当) 042(663)3216 (就学相談室) 042(664)7524 (教育支援人材バンク) 042(664)1193	毎週土・日曜日 祝日 年末年始	会議室・研修室・総合教育相談室・特別支援センター・登校支援センター・就学相談室・適応指導教室・教育支援人材バンクセンター・パソコン実習室・図書資料室・フィルムライブラリー・教科書センター・視聴覚機器	・開館時間 午前9時～午後5時 ・教員研修 ・調査研究事業 ・資料の収集整理提供 ・教育相談 ・研修室等の貸出し ・各種教育支援
稲荷山保管等施設資料	〒193-0943 八王子市寺田町1455-3		収蔵庫	・旧東京都高尾自然科学博物館の収蔵品を保管
姫自然の平家	〒386-0601 長野県小県郡長和町大門3515-29 0268(69)2417	毎週火曜日(祝日のときは水曜日。なお月曜日は宿泊不可)	宿泊室・体育館・食堂・ミーティングルーム・浴室・キャンプ場	4泊5日まで
生涯学習センター	〒192-0082 八王子市東町5-6 (クリエイトホール内) 042(648)2231	館内点検日(原則第1火曜日) 年末年始	情報プラザ・多目的ホール 展示室・レクリエーション室 学習室・和室・茶室・水屋・ 保育室・料理講習室・試食コーナー・スタジオ・録音編集室・創作室・視聴覚室・視聴覚機器	・使用時間 午前9時～午後10時 ・生涯学習相談 ・各種情報提供 ・各種講座の実施 ・多目的ホール・学習室等の貸出
生涯学習センター南大沢分館	〒192-0364 八王子市南大沢2-27 (南大沢総合センター2階) 042(679)2208	毎月第2月曜日 年末年始	学習室・創作室・視聴覚室・料理講習室・和室・保育室 ・視聴覚機器	・使用時間 午前9時～午後9時30分 ・各種講座の実施 ・学習室等の貸出し

施設名	所在地・電話	休館日	施設・設備	事業概要
生涯学習センター 川口分館	〒193-0801 八王子市川口町3838 (川口やまゆり館2階) 042(654)8450	毎月第2・4月曜日 (ただし月曜日が祝・休日のときは開館)	学習室・創作室・視聴覚室・和室・保育室・視聴覚機器	・使用時間 午前9時～午後9時30分 ・各種講座の実施 ・学習室等の貸出し
郷土資料館	〒192-0902 八王子市上野町33 042(622)8939	毎週月曜日(祝日の場合は開館) 祝日の翌日 年末年始	展示場・収蔵庫 図書閲覧コーナー・集会室	・開館時間 午前9時～午後5時 ・郷土の資料その他文化的、教育的資料の収集、保存、展示 ・資料に係る各種講座
絹の道資料館	〒192-0375 八王子市鎌水989-2 042(676)4064	毎週月曜日 (月曜日が祝日のときはその翌日) 年末年始	展示室・休憩室・収蔵庫 あずまや	・開館時間 午前9時～午後5時(3月～10月) 午前9時～午後4時30分 (11月～2月) ・幕末・明治期の絹糸を運んだ絹の道の歴史の紹介、民具等を展示
中田遺跡	〒192-0042 八王子市中野山王3-12 042(623)1641	毎週月曜日 (月曜日が祝日のときはその翌日) 年末年始	復元住居・住居跡3カ所 公園 水遊び場	・使用時間 午前9時～午後4時 ・住居跡の保存・公開
中央図書館	〒193-0835 八王子市千人町3-3-6 042(664)4321	毎月第2火曜日 年末年始 特別整理期間 (年15日以内)	一般図書コーナー 児童図書コーナー 新聞・雑誌コーナー レファレンスコーナー 視聴覚・障害者コーナー おはなしの部屋 対面朗読室 視聴覚ホール 展示室・調べ学習室	・開館時間 午前10時～午後7時 ・資料の収集、整理、提供 ・おはなし会 ・レファレンスサービス ・講習会、各種展示
生涯学習センター 図書館	〒192-0082 八王子市東町5-6 (クリエイトホール内) 042(648)2233	毎月第1火曜日 年末年始 特別整理期間 (年10日以内)	一般図書コーナー 児童図書コーナー 新聞・雑誌コーナー レファレンスコーナー 視聴覚コーナー おはなしの部屋 対面朗読室	・開館時間 午前10時～午後7時 ・資料の収集、整理、提供 ・おはなし会 ・レファレンスサービス
南大沢図書館	〒192-0364 八王子市南大沢2-27 (フレスコ南大沢内) 042(679)2201	毎月第3火曜日 年末年始 特別整理期間 (年10日以内)	一般図書コーナー 児童図書コーナー ヤング・アダルトコーナー 新聞・雑誌コーナー レファレンスコーナー おはなしの部屋 対面朗読室	・開館時間 午前10時～午後7時 ・資料の収集、整理、提供 ・おはなし会 ・レファレンスサービス

施設名	所在地・電話	休館日	施設・設備	事業概要
川口図書館	〒193-0801 八王子市川口町3838 (川口やまゆり館内) 042(654)8448	毎月第2・4月曜日 (ただし月曜日が祝・休日のときは開館) 年末年始 特別整理期間 (年10日以内)	一般図書コーナー 児童図書コーナー ヤング・アダルトコーナー 新聞・雑誌コーナー レファレンスコーナー おはなしの部屋 対面朗読室 図書園	・開館時間 午前10時～午後5時 (水・木は午後7時まで) ・資料の収集、整理、提供 ・おはなし会 ・レファレンスサービス
中央図書館北野分室	〒192-0906 八王子市北野町545-3 (北野市民センター内) 042(642)1350	毎月第2・4月曜日 (ただし月曜日が祝・休日のときは開館) 年末年始 特別整理期間 (年5日以内)	一般図書コーナー 児童図書コーナー	・開館時間 午前10時～午後5時 (水は午後7時まで) ・資料の収集、整理、提供 ・レファレンスサービス
(サイエンスドーム八王子) こども科学館	〒192-0062 八王子市大横町9-13 042(624)3311	春・夏・冬休みを除く毎週月曜日(祝日のときはその翌日と翌々日) 祝日の翌日(土・日のときは火曜日) 年末年始 プラネタリウム 番組入替日等	プラネタリウム260席(車椅子スペース5席分含む) 展示室1・2階ほか 科学工作室・パソコン室 図書コーナー オリエンテーションホール	・開館時間 火～金(春・夏・冬休みを除く) 午前9時～午後5時(9時～12時は団体専用) 土曜日、日曜日・祝日・春・夏・冬休み 午前10時～午後5時 ・プラネタリウム一般番組投影回数 火～金(春・夏・冬休みを除く) (午前中は団体専用) 2回 土曜日、日曜日・祝日・春・夏・冬休み 5回 ・科学に関する展示物の設置 ・プラネタリウムの投影 ・工作教室、パソコン教室、観望会等の開催 ・有料
陸上競技場	〒193-0931 八王子市台町 2-2 (富士森公園内) 042(622)6720	2月下旬 ～4月下旬	400m8レーン	・使用時間 午前8時45分～午後4時45分 ・無料(団体使用の場合は有料)
富士森公園 野球場	〒193-0931 八王子市台町 2-2 (富士森公園内) 042(622)6720	12月下旬 ～3月下旬	野球場(1) ナイター施設あり	・使用時間 午前8時45分～午後10時(4～10月) 午前9時30分～午後3時50分(11～12・3月) ・有料
富士森公園 テニスコート	〒193-0931 八王子市台町 2-2 (富士森公園内) 042(622)8709	無休	人工芝コート(5) ナイター施設あり	・使用時間 午前8時00分～午後10時(3～9月) 午前8時30分～午後8時30分(10～2月) ・有料

施設名	所在地・電話	休館日	施設・設備	事業概要
高倉公園 野球場	〒192-0033 八王子市高倉町10 (高倉公園内)	12月下旬 ～2月末日	野球場(1)	・使用時間 午前8時45分～午後6時45分(3～10月) 午前9時30分～午後3時50分(11～12月) ・無料
北野公園 野球場	〒192-0906 八王子市北野町585-1 (北野公園内) 042(646)4194	12月下旬 ～3月下旬	野球場(1) ナイター施設あり	・使用時間 午前6時～午後10時(4～10月) 午前9時30分～午後3時50分(11～12・3月) ・有料
上柚木公園	陸上競技場 〒192-0373 八王子市上柚木2-40-1 (上柚木公園内) 042(675)0227	年末年始	日本陸上競技連盟第二種公認400m全天候舗装8レーン	・使用時間 午前8時45分～午後9時 ・有料
	テニスコート 〒192-0373 八王子市上柚木2-51-1 (上柚木公園内) 042(676)8446	無休	人工芝コート(8)	・使用時間 午前8時～午後6時(3～9月) 午前8時30分～午後4時30分(10～2月) ・有料
	野球場 〒192-0373 八王子市上柚木2-51-1 (上柚木公園内) 042(679)0616	12月下旬 ～3月下旬	野球場(1)	・使用時間 午前8時45分～午後4時45分(4～10月) 午前9時30分～午後3時50分(11～12・3月) ・有料
	ソフトボール 〒192-0373 八王子市上柚木2-19-1 (上柚木公園内) 042(674)9719	12月下旬～ 3月下旬	ソフトボール(1)	・使用時間 午前8時45分～午後4時45分(4～10月) 午前9時30分～午後3時50分(11～12・3月) ・有料
滝運動場 ガ動原場	〒192-0002 八王子市高月町2401先 (多摩川右岸) 042(691)2432	毎週火曜日 12月下旬 ～2月末日 (野球場・ソフトボール場・テニスコート)	野球場(10) ソフトボール場(4) テニスコート(8) サッカー場(1)	・使用時間 午前8時45分～午後4時45分(3～10月) 午前9時30分～午後3時50分(11～12・2月) クレーコートは12月下旬 ・有料
川町運動場	少年野球場 〒193-0821 八王子市川町128 042(651)9488	毎週火曜日 12月下旬 ～2月末日	少年野球場(1)	・使用時間 午前8時45分～午後4時45分(3～10月) 午前9時30分～午後3時50分(11～12月) ・無料
	少年サッカー場 〒193-0821 八王子市川町128 042(651)9488	毎週火曜日 年末年始	少年サッカー場(1)	・使用時間 午前8時45分～午後4時45分(3～10月) 午前9時30分～午後3時50分(11～2月) ・無料

施設名	所在地・電話	休館日	施設・設備	事業概要
梶田運動場	〒193-0942 八王子市梶田町517-1 042(666)6398	毎週火曜日 12月下旬 ～2月末日	少年野球場(1)、	・使用時間 午前8時45分～午後4時45分(3～10月) 午前9時30分～午後3時50分(11～12月) ・無料
	〒193-0942 八王子市梶田町517-1 042(666)6398	毎週火曜日 年末年始	少年サッカー場(1)、テニスコート(3) ゲートボール場(1)、 ジョギングコース1周450m	・使用時間 午前8時45分～午後4時45分(4～10月) サッカー場は{3月～10月} 午前9時30分～午後3時50分(11～3月) サッカー場は{11月～2月} ・有料(テニスのみ)
西グラウンド	〒192-0153 八王子市西寺方町713 042(652)0464	毎週火曜日 12月下旬 ～2月末日	野球場(1) ソフトボール場(1)	・使用時間 午前8時45分～午後4時45分(3～10月) 午前9時30分～午後3時50分(11～12月) ・有料
狭間スポーツ広場	〒193-0941 八王子市狭間町1453-3	毎週火曜日 年末年始	自由広場(1)	・使用時間 午前9時00分～午後5時00分(4～10月) 午前9時00分～午後4時45分(11～3月) ・無料
陵南プール	〒193-0834 八王子市東浅川町31 042(664)5808	7月上旬 ～8月下旬 のみ開場しております。	25×13m 幼児プール	・使用時間 午前9時30分～午後6時 ・有料
大塚公園	〒192-0354 八王子市松が谷66 (大塚公園内) 042(675)5001	12月下旬 ～3月下旬	野球場(1)	・使用時間 午前8時～午後6時(3～9月) 午前8時30分～午後4時30分(10～12月) ・有料
	〒192-0354 八王子市松が谷66 (大塚公園内) 042(675)5001	年末年始	人工芝コート(4)	・使用時間 午前8時～午後6時(3～9月) 午前8時30分～午後4時30分(10～2月) ・有料
	〒192-0354 八王子市松が谷66 (大塚公園内) 042(676)4540	7月上旬 ～8月下旬 のみ開場しております。	25×15m(変形プール) 幼児プール	・使用時間 午前9時30分～午後6時 ・有料
大平公園	〒192-0364 八王子市南大沢3-11 (大平公園内) 042(675)5002	年末年始	人工芝コート(2)	・使用時間 午前8時～午後6時(3～9月) 午前8時30分～午後4時30分(10～2月) ・有料
久保山公園	〒192-0023 八王子市久保山2-48 (久保山公園内) 042(691)7107	年末年始	人工芝コート(2)	・使用時間 午前8時45分～午後4時45分 ・有料

内裏谷戸公園 テニスコート	〒192-0364 八王子市南大沢5-24 (内裏谷戸公園内) 042(674)6878	年末年始	人工芝コート(2)	・使用時間 午前8時～午後6時(3～9月) 午前8時30分～午後4時30分(10～2月) ・有 料
殿入中央公園 テニスコート	〒192-0944 八王子市館町2428 (殿入中央公園内) 042(662)8034	年末年始	人工芝コート(2)	・使用時間 午前8時45分～午後4時45分 ・有 料
別所公園 テニスコート	〒192-0363 八王子市別所2-33-2 (別所公園内) 042(676)5974	年末年始	人工芝コート(2)	・使用時間 午前8時～午後6時(3～9月) 午前8時30分～午後4時30分(10～2月) ・有 料
松木公園 テニスコート	〒192-0363 八王子市別所1-56-2 (松木公園内) 042(674)0676	無休	人工芝コート(10)	・使用時間 午前8時～午後6時(3～9月) 午前8時30分～午後4時30分(10～2月) ・有 料
戸吹 スポーツ公園	〒192-0001 八王子市戸吹町1746-1 042(691)2288	無休	サッカー兼ラグビー場(1) テニスコート(6) スケートパーク	・使用時間 午前8時～午後10時 ・有料
市民体育館	〒193-0931 八王子市台町2-3-7 042(625)2305	第1月曜日(ただし祝日・振替休日の場合は開館) 12月29日 ～1月3日	競技場(5)・ギャラリー(504席) ・トレーニング室(1) レクリエーションホール (1)・会議室(3)・更衣室(5) ・シャワー室(5)・休憩室 (1)	・使用時間 午前9時～午後9時30分 ・一般開放 休館日を除く毎日(但し、曜日 によって種目が異なります) ・スポーツ教室 ・各種大会 ・有 料
	分館競技場 〒193-0832 八王子市散田町2-37-1	同 上	競技場(1) 利用者控席(139席) 更衣室(2)・シャワー室(2)	・使用時間 午前9時～午後9時30分 ・各種大会 ・有 料
甲の原体育館	〒192-0015 八王子市中野町2726-8 042(627)3300	第1月曜日(ただし祝日・振替休日の場合は開館) 12月29日 ～1月3日	体育室(第一、二、三) 室内プール・会議室 シャワー室・プレイルーム 更衣室	・使用時間 午前9時～午後9時30分 ・一般開放 毎週火～土、第2・4月曜日 ・スポーツ教室 ・各種大会 ・有 料



## 教育委員会所管施設の概要

### 教育施設

教育センター（埋蔵文化財整理室併設）〒193-0832 八王子市散田町二丁目37 - 1  
 （昭和49年10月開設、平成6年4月増改築）☎664 - 1135

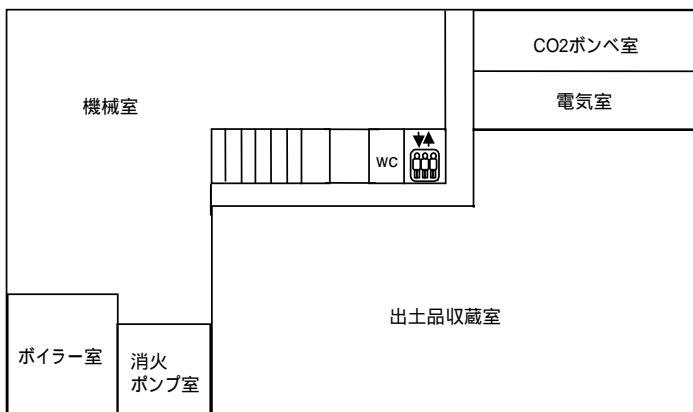
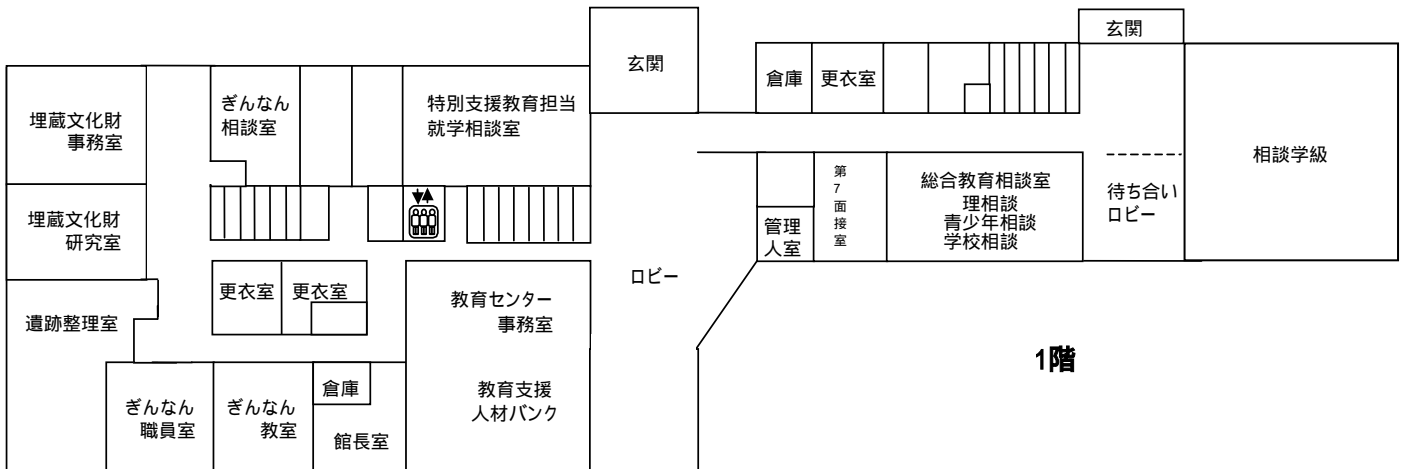
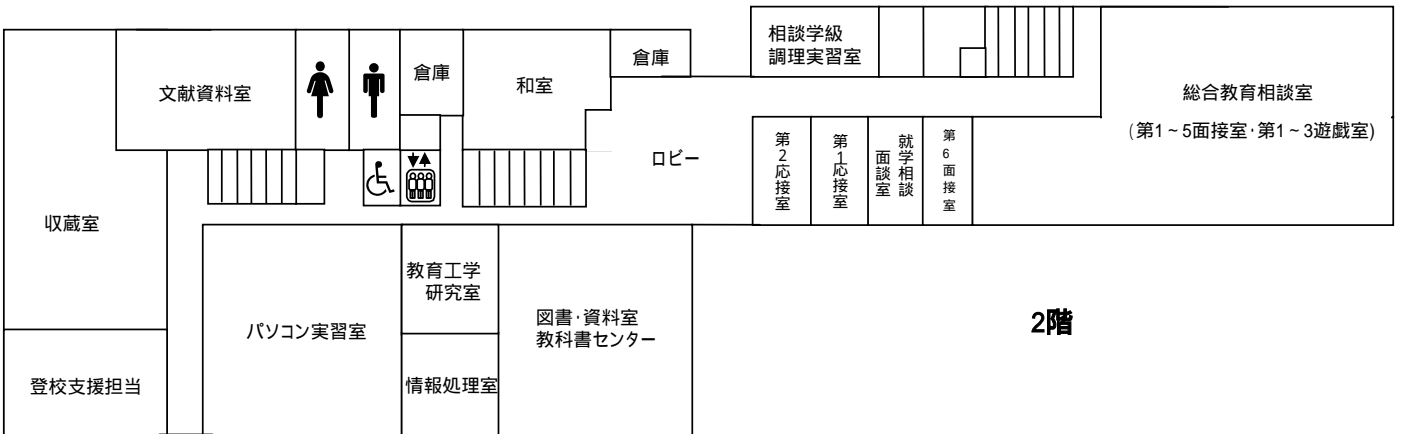
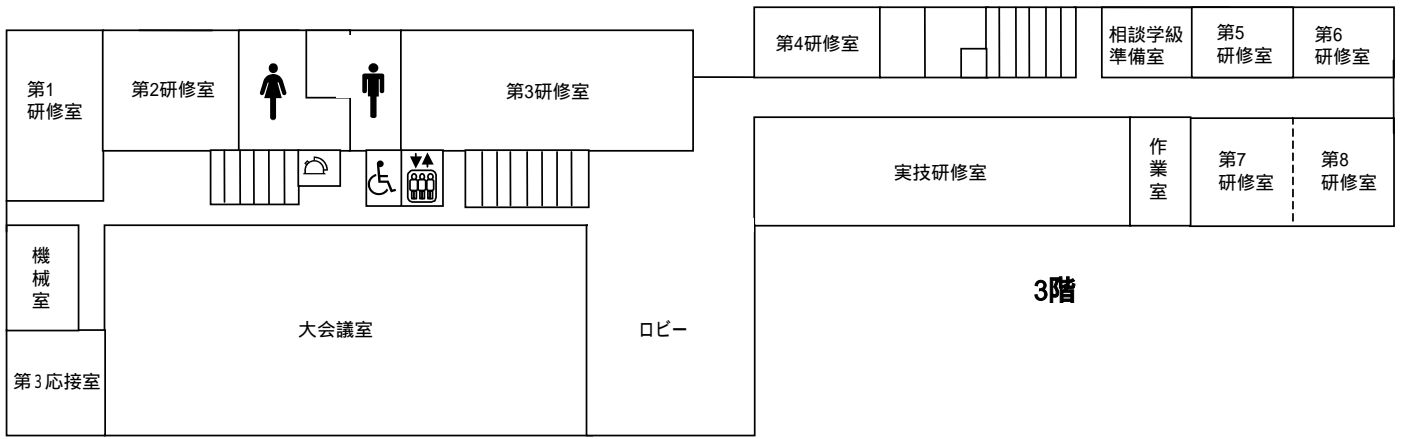
RC造 3F（地下1F） 5,883.5㎡

平成23年4月1日現在

地下1階（センター）	倉庫	118㎡		
（文化財）	出土品収蔵室	424㎡		
1 階（センター）	事務室	152㎡（教育支援人材バンクを含む）		
	総合教育相談室	79㎡	第7面接室	26㎡
	就学相談室・特別支援教育担当			77㎡
	ぎんなん教室	79㎡	ぎんなん相談室	31㎡
	管理人室	12㎡	相談学級	182㎡
（文化財）	事務室	53㎡	遺物整理室	106㎡
2 階（センター）	総合教育相談室（第1～5面接室、第1～3遊戯室）	203㎡		
	就学相談面接室	23㎡	第6面接室	25㎡
	相談学級調理実習室	29㎡	準備室	15㎡
	教育工学研修室	38㎡	情報処理室	38㎡
	パソコン実習室	145㎡	登校支援担当	59㎡
	第1応接室	23㎡	第2応接室	23㎡
	和室	52㎡		
	図書資料室（教科書センター）			148㎡
（文化財）	収蔵室	147㎡	文献資料室	72㎡
3 階（センター）	大会議室	369㎡	実技研修室	139㎡
	作業室	46㎡	第1～8研修室	389㎡
	第3応接室	35㎡		

湯沸室及び共用部分は除く





地下1階

平成23年4月1日現在

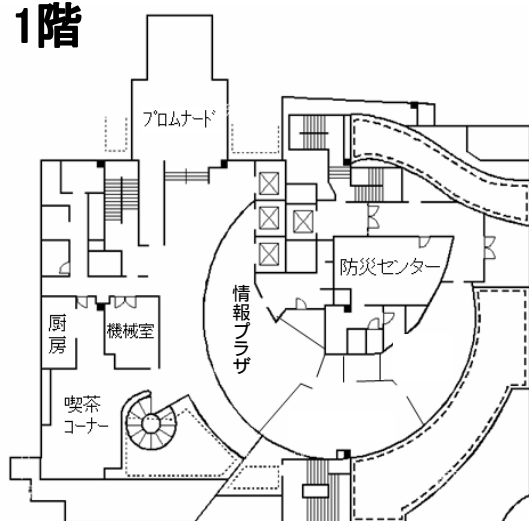
生涯学習センター 〒192-0082 八王子市東町5-6 クリエイトホール内 ☎648 - 2231  
 (平成11年10月中央公民館開設・平成19年7月生涯学習センターと統合)

RC造(一部S造)11F(地下2F)

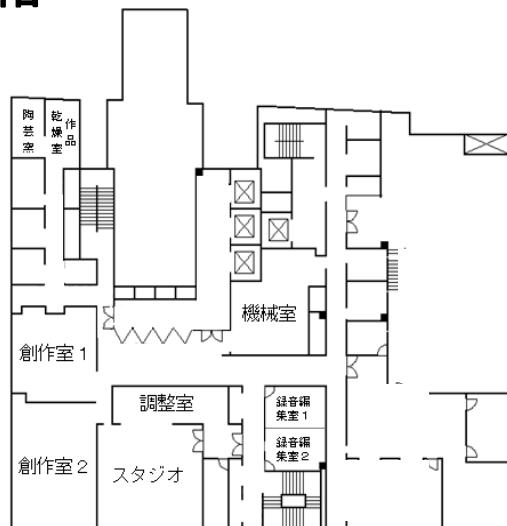
1階	情報プラザ	79.09㎡	6階	レクリエーション室	99.92㎡	10階	第一学習室	28.41㎡
4階	スタジオ	65.00㎡	7階	事務室	232.59㎡		<b>第二学習室</b>	<b>97.12㎡</b>
	調整室	27.26㎡		印刷室	13.73㎡		第三学習室	25.55㎡
	録音編集室一	17.81㎡	8階	保育室	65.62㎡		第四学習室	25.09㎡
	録音編集室二	17.81㎡					<b>第五学習室</b>	<b>48.29㎡</b>
	第一創作室	51.36㎡	9階	料理講習室	85.47㎡	11階	第六学習室	36.61㎡
	第二創作室	69.44㎡		試食コーナー	38.93㎡		第七学習室	68.42㎡
	乾燥室	12.17㎡		和室いちょう	16.26㎡		視聴覚室	103.69㎡
	陶芸炉室	11.14㎡		和室やまゆり	16.12㎡			
5階	多目的ホール	332.95㎡		茶室	10.10㎡			
	展示室	95.38㎡		水屋	18.52㎡			

\*太字部分が旧公民館施設となります

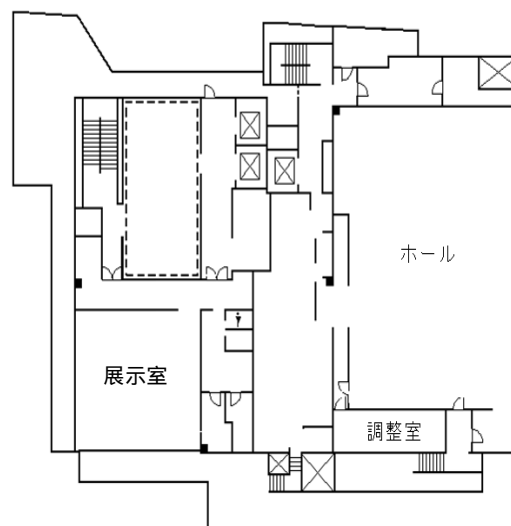
## 1階



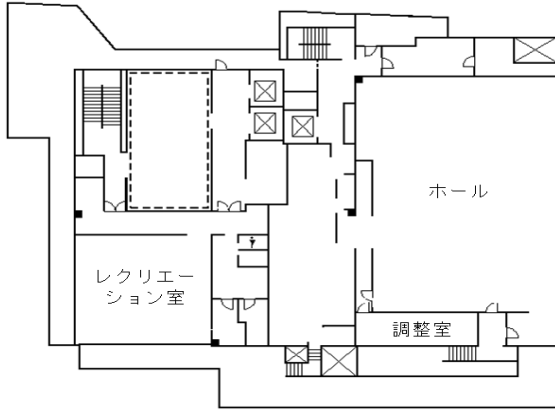
## 4階



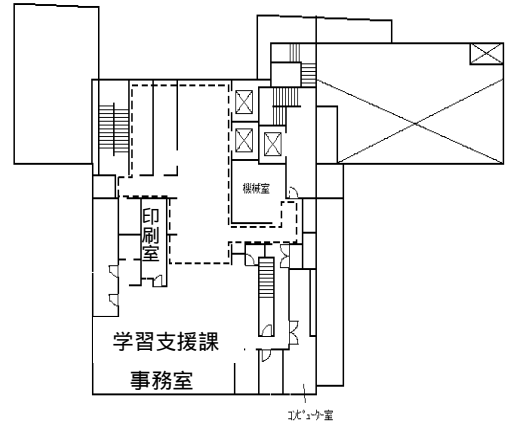
## 5階



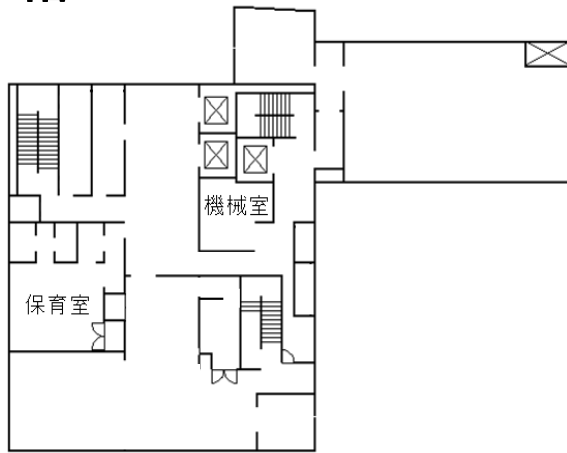
### 6階



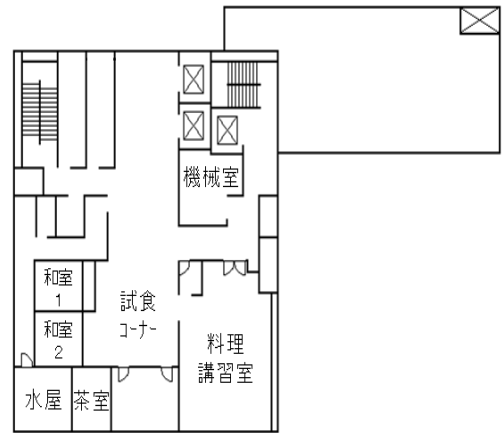
### 7階



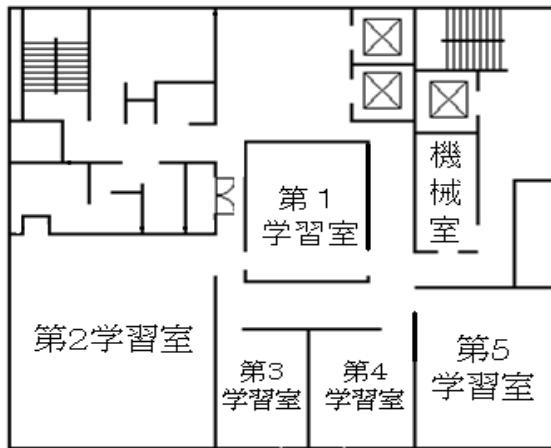
### 8階



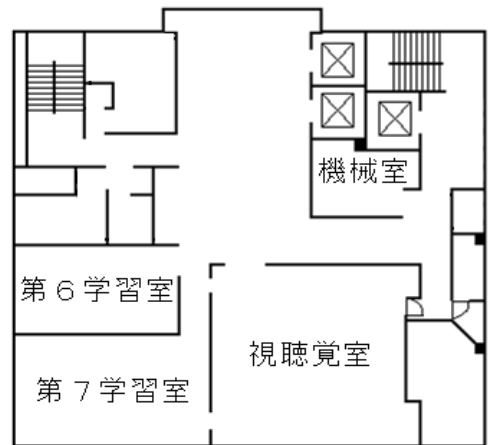
### 9階



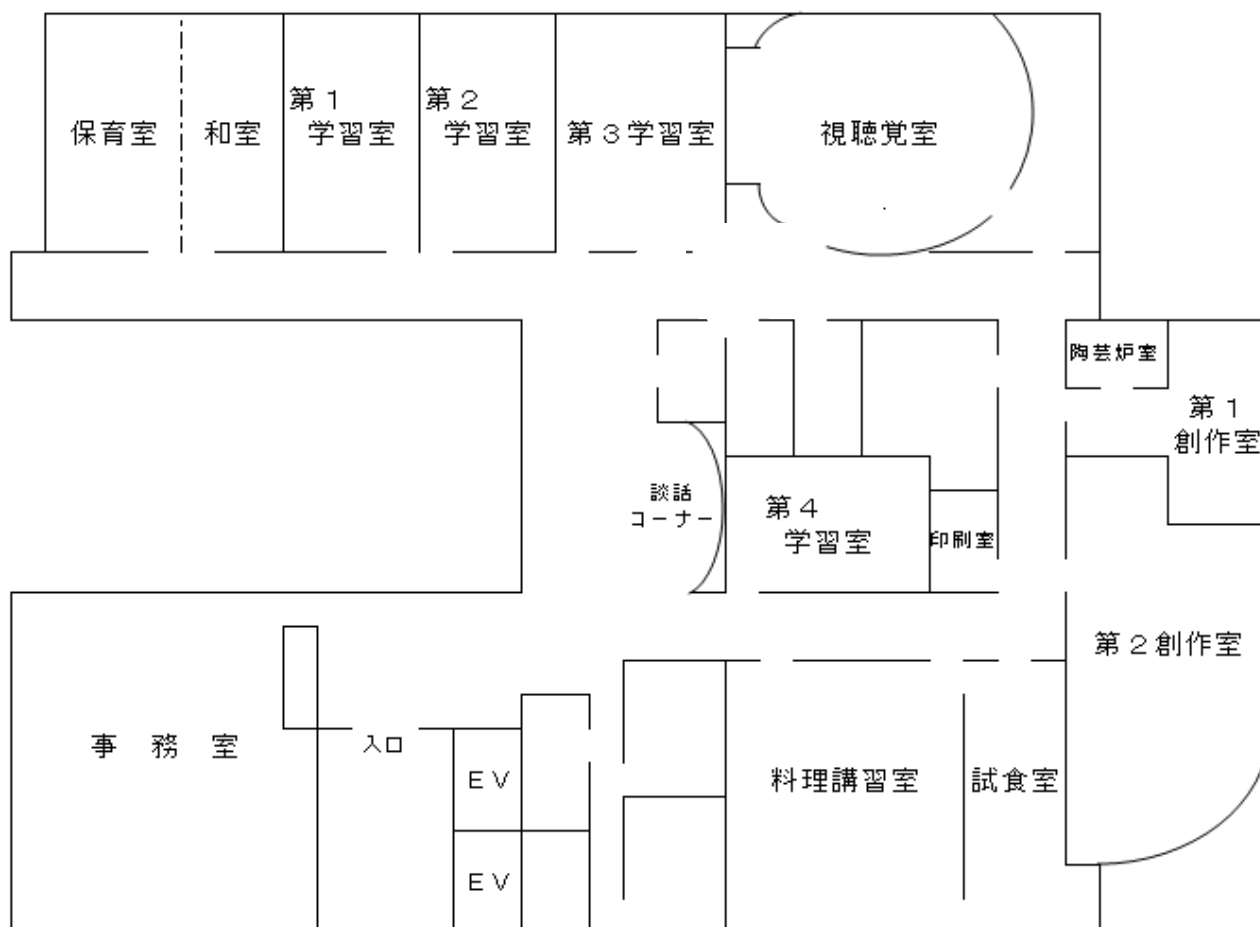
### 10階



### 11階

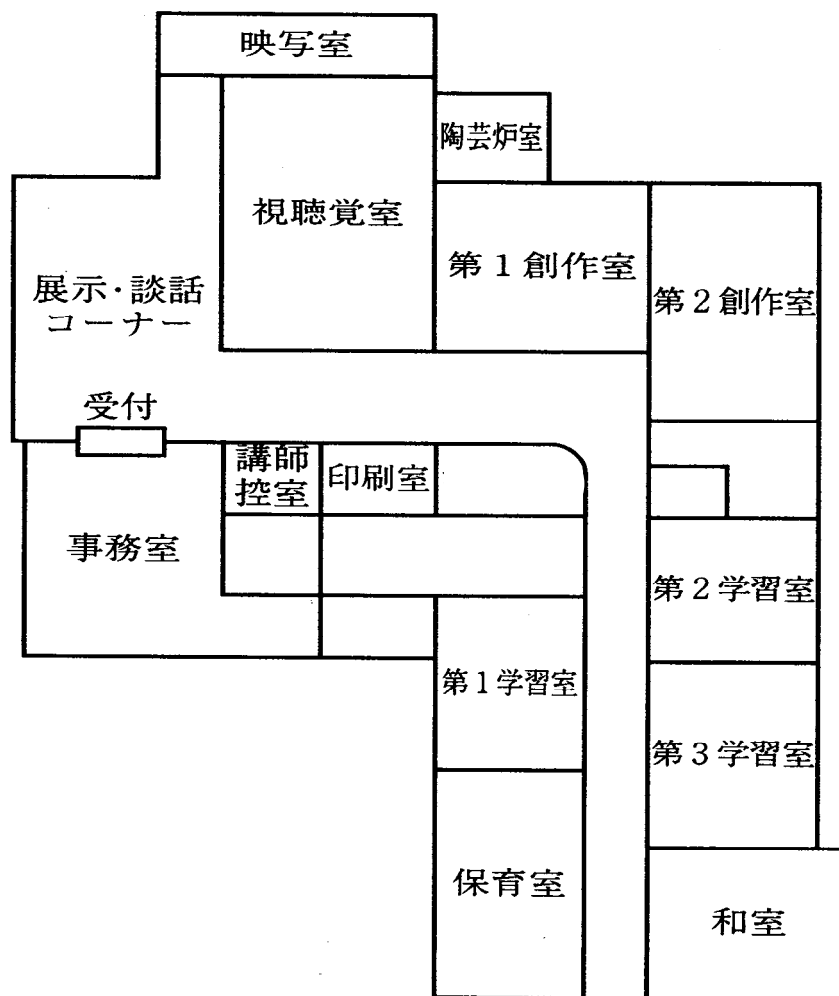


第1学習室	37.7m <sup>2</sup>
第2学習室	37.7m <sup>2</sup>
第3学習室	56.6m <sup>2</sup>
第4学習室	34.0m <sup>2</sup>
視聴覚室	85.5m <sup>2</sup>
第1創作室	40.0m <sup>2</sup>
第2創作室	88.0m <sup>2</sup>
陶芸炉室	20.3m <sup>2</sup>
料理講習室	99.7m <sup>2</sup>
和室	28.6m <sup>2</sup>
保育室	48.2m <sup>2</sup>
印刷室	12.6m <sup>2</sup>
事務室	95.3m <sup>2</sup>



生涯学習センター川口分館 〒193-0801 八王子市川口町3838川口やまゆり館2階 ☎654 - 8450  
 (平成9年4月川口公民館開設・平成19年7月名称変更)

第1学習室	41.60m <sup>2</sup>
第2学習室	42.02m <sup>2</sup>
第3学習室	44.74m <sup>2</sup>
第1創作室	50.12m <sup>2</sup>
第2創作室	75.01m <sup>2</sup>
視聴覚室	95.00m <sup>2</sup>
和室	52.42m <sup>2</sup>
保育室	52.00m <sup>2</sup>
印刷室	11.87m <sup>2</sup>
陶芸炉室	11.90m <sup>2</sup>
事務室	85.57m <sup>2</sup>



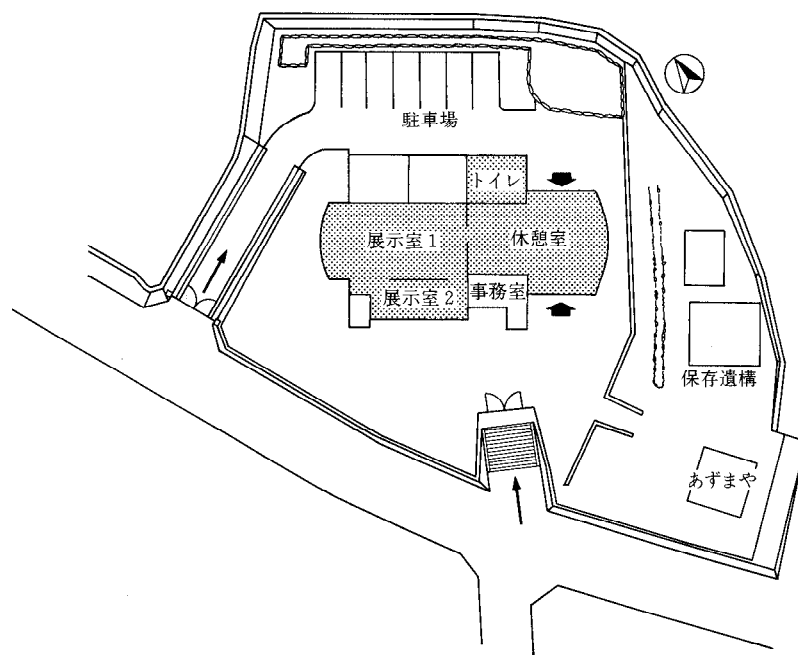


絹の道資料館 〒192-0375 八王子市鎌水989 - 2 (平成2年3月開設) ☎676 - 4064

RC造 平屋建 349.06㎡

敷地面積 2,822.79㎡

展示室	140.46㎡	事務室	20.35㎡
〔パネル展示・DVD 製糸に関する民具等の展示〕		収蔵庫	24.75㎡
休憩室	72.16㎡	トイレ	24.15㎡
(約50人収容)		その他	67.19㎡
外部施設	門、塀、あずまや、保存遺構、駐車場(7台収容)		





中 田 遺 跡 〒192-0042 八王子市中野山王三丁目12 (昭和45年10月開設) ☎623 - 1641

総面積 10,926㎡  
遺跡保存面積 2,467㎡  
保存住居跡 3カ所  
復元住居 1 棟

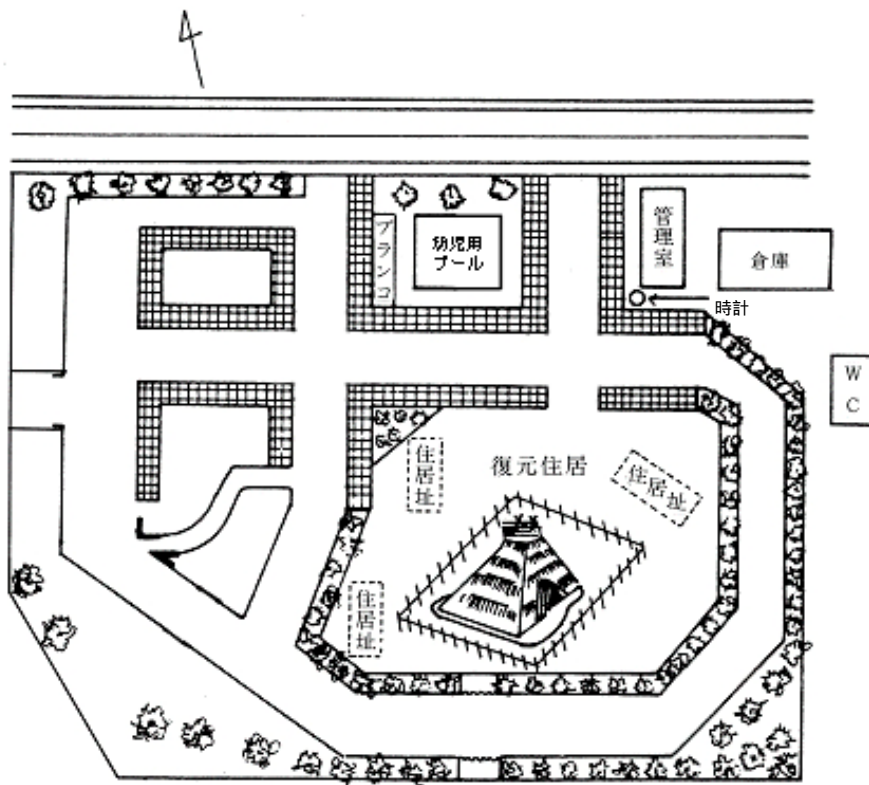
公園施設面積 3,835㎡  
管理室 1 棟  
時計 1基  
ベンチ5基

幼児水遊び場面積 80㎡

公園広場面積 4,544㎡



### 配 置 図



中央図書館 〒193-0835 八王子市千人町三丁目3 - 6 (昭和60年1月開設) ☎664 - 4321

SRC造 3F (地下1) 5,581.4㎡

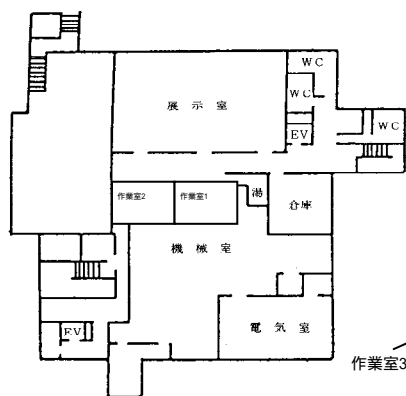
地下1階 展示室 193.0㎡  
倉庫 45.2㎡  
機械室 228.1㎡  
電気室 79.6㎡  
作業室1 17.1㎡  
作業室2 16.1㎡

1階 一般図書・児童図書コーナー 865.3㎡  
書庫 512.2㎡  
事務室 83.5㎡  
作業室3 11.5㎡  
作業員控室 20.4㎡  
倉庫 15.4㎡

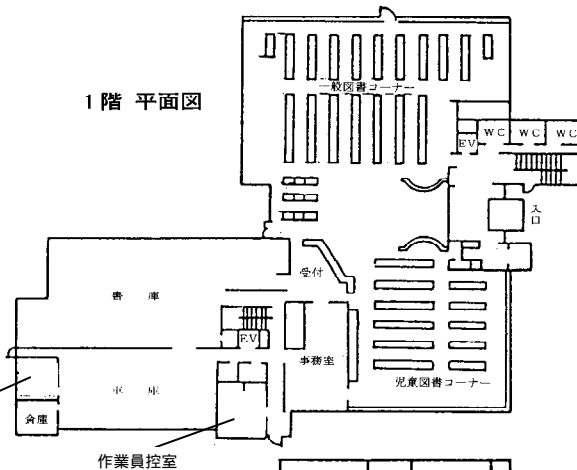
2階	レファレンスコーナー 296.9㎡	新聞・雑誌コーナー 225.8㎡	調べ学習室 85.1㎡
	閲覧室 33.1㎡	書庫 331.5㎡	事務室 74.4㎡
3階	視聴覚・視聴障害者コーナー 109.8㎡	車庫 158.7㎡	第一・二会議室 80.8㎡
	視聴覚ホール 107.1㎡	おはなしの部屋 34.1㎡	朗読室1・2 10.7㎡
	資料室 40.9㎡	書庫 331.5㎡	特別会議室 35.3㎡
	事務室 156.7㎡		



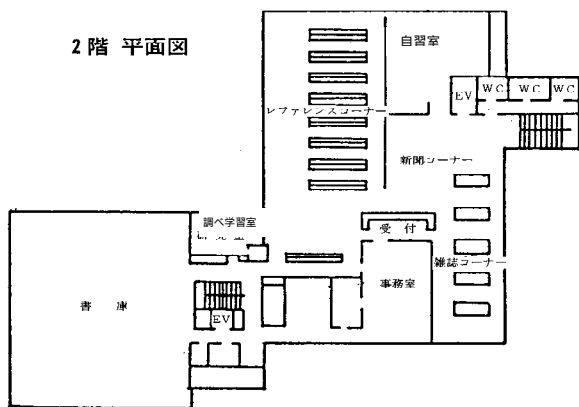
B1階 平面図



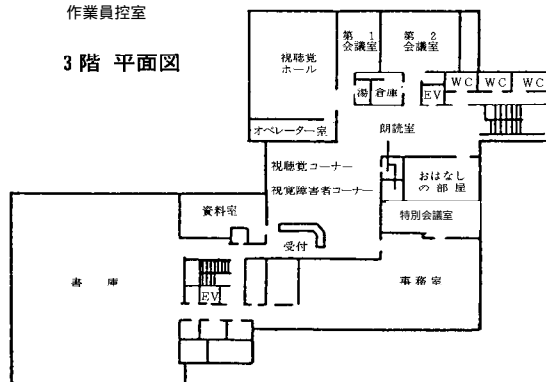
1階 平面図



2階 平面図



3階 平面図



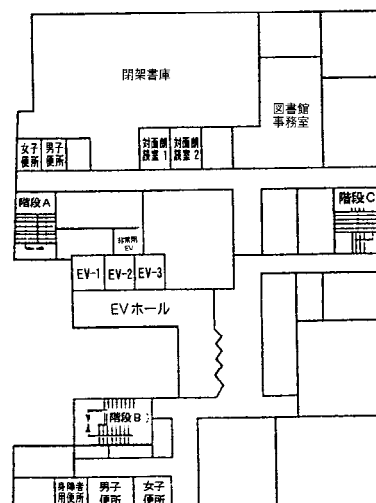
生涯学習センター図書館 〒192-0082 八王子市東町5 - 6 (平成11年10月開設)  
☎648 - 2233

SRC造 クリエイトホール内2・3・4F 2,038.98㎡

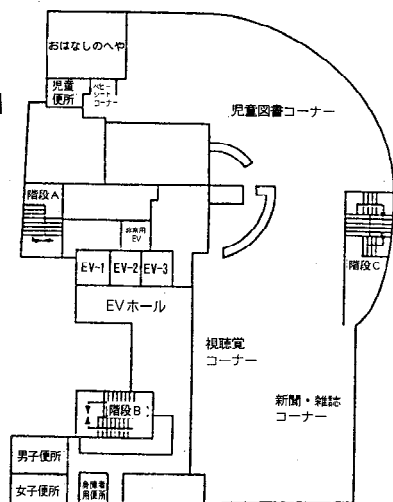
1F	ブックポスト	3.73㎡
2F	おはなしの部屋	33.49㎡
	児童図書 / 新聞・雑誌 /	
	視聴覚資料コーナー	630.95㎡
	事務・作業室	50.43㎡
	倉庫	24.87㎡
	児童便所	6.82㎡
	その他	35.01㎡
3F	一般図書コーナー	490.63㎡
	レファレンスコーナー	253.37㎡
	事務・作業室	77.11㎡
	倉庫	8.47㎡
	その他	35.01㎡
4F	閉架書庫	199.91㎡
	対面朗読室1・2	19.93㎡
	事務・作業室	131.15㎡
	コンピュータールーム	9.87㎡
	その他	28.22㎡



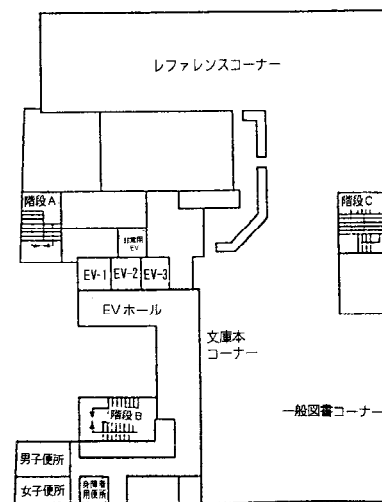
4階平面図



2階平面図



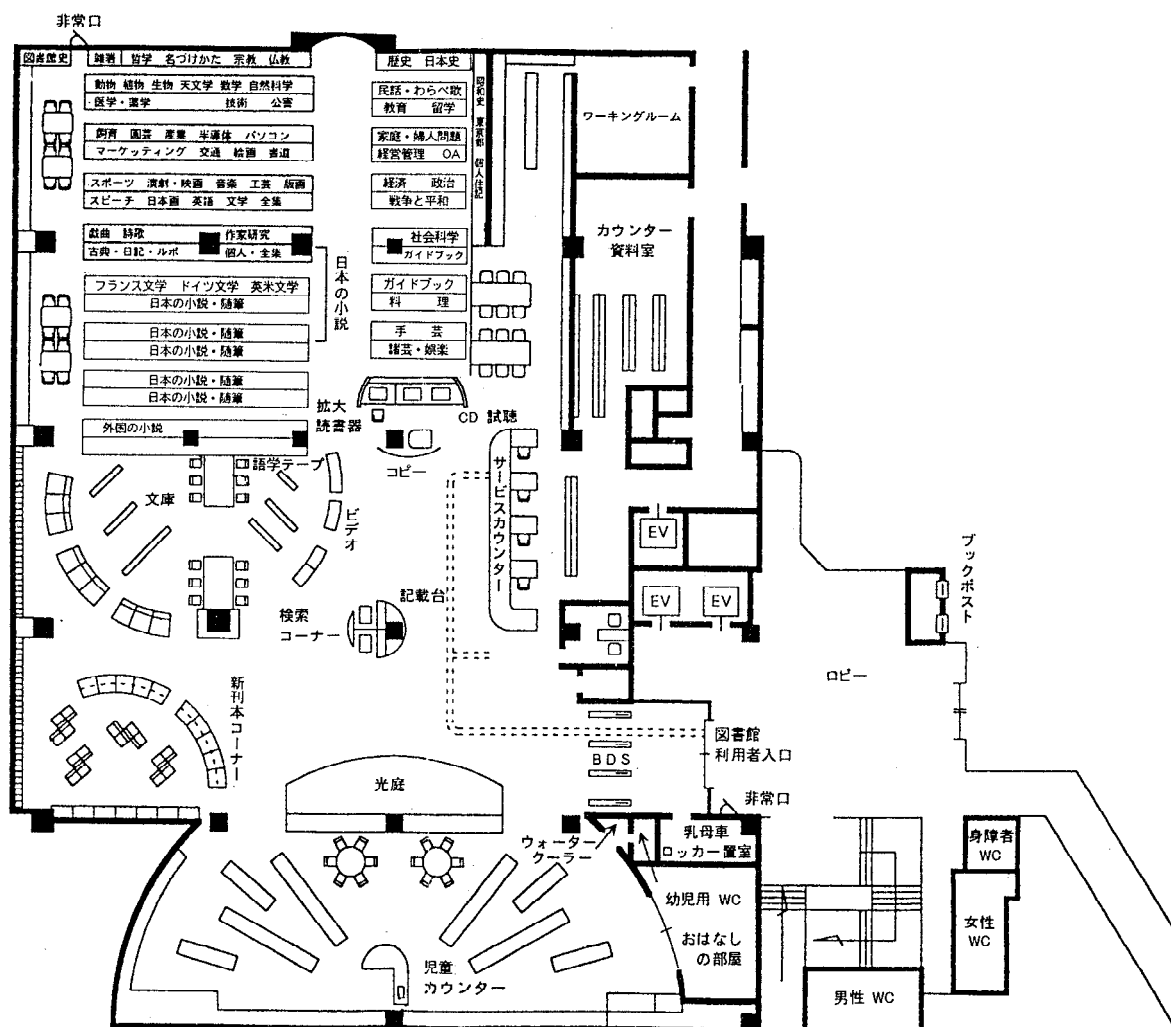
3階平面図



南大沢図書館 〒192-0364 八王子市南大沢二丁目27 (平成8年10月開設) ☎679 - 2201

SRC造 BF1 1,675㎡

一般図書コーナー	489.0㎡
レファレンスコーナー	110.0㎡
ヤングアダルトコーナー	
AVコーナー	77.0㎡
新聞・雑誌コーナー	102.0㎡
児童図書コーナー	178.0㎡
おはなしの部屋	41.0㎡
対面朗読室	6.9㎡
事務室	125.7㎡
職員休憩室	28.1㎡
ワーキングルーム	33.3㎡
カウンター資料室	33.6㎡
書庫	224.8㎡



川口図書館 〒193-0801 八王子市川口町3838 (平成9年4月開設) ☎654 - 8448

RC造 (一部S造) 2階建1階部分 919.39㎡

一般図書・児童図書コーナー

一般図書・児童図書コーナー	642.20㎡
おはなしの部屋	19.00㎡
対面朗読室	6.00㎡
閉架書庫	85.18㎡
児童便所	4.62㎡
事務室	105.15㎡
倉庫	13.86㎡
休憩室	28.32㎡
更衣室	15.06㎡



中央図書館北野分室 〒192-0906 八王子市北野町545-3 (平成18年7月開設) ☎642 - 1350

RC造 9階建7階部分 301m<sup>2</sup>

