



# 教育 行 財 政



## 八王子市一般会計歳入歳出決算（予算）額推移

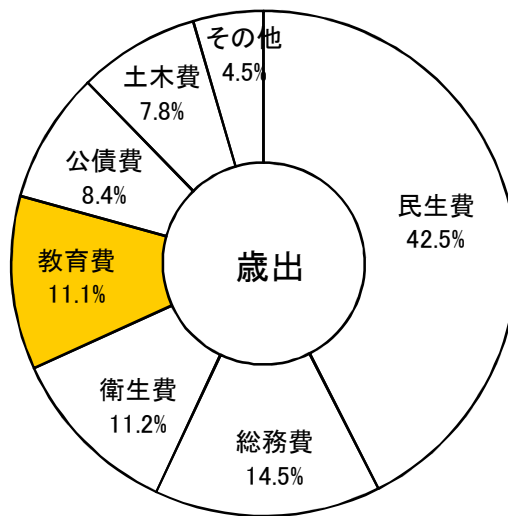
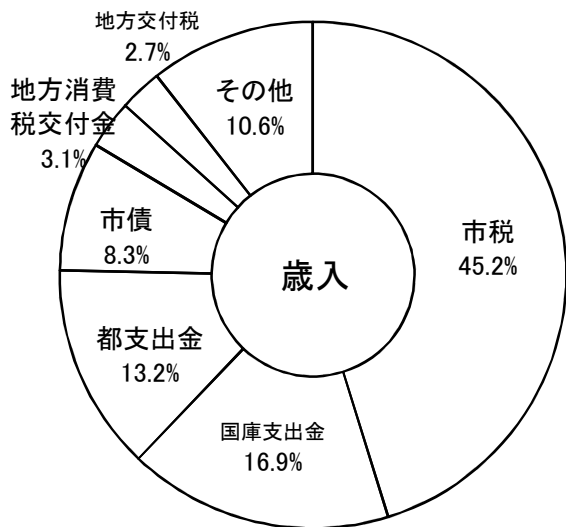
（歳入）

科 目	平成21年度		平成22年度		平成23年度	
	決 算 額	比 率	決 算 額	比 率	予 算 額	比 率
	千円	%	千円	%	千円	%
1 市 税	89,958,095	45.9	88,697,864	45.2	90,613,741	48.9
2 地 方 譲 与 税	1,157,468	0.6	1,133,150	0.6	1,119,986	0.6
3 利 子 割 交 付 金	559,029	0.3	557,654	0.3	459,620	0.2
4 配 当 割 交 付 金	169,307	0.1	210,399	0.1	130,986	0.1
5 株 式 等 譲 渡 所 得 割 交 付 金	71,879	0.0	64,803	0.0	71,879	0.0
6 地 方 消 費 税 交 付 金	6,122,284	3.1	6,111,766	3.1	6,191,672	3.3
7 ゴ ル フ 場 利 用 税 交 付 金	105,766	0.1	101,488	0.1	94,678	0.1
8 自 動 車 取 得 税 交 付 金	596,097	0.3	675,147	0.3	665,486	0.4
9 国 有 提 供 施 設 等 所 在 等 市 町 村 助 成 交 付 金	584	0.0	930	0.0	930	0.0
10 地 方 特 例 交 付 金	1,165,045	0.6	1,013,886	0.5	1,160,535	0.6
11 地 方 交 付 税	298,388	0.2	5,366,239	2.7	4,070,000	2.2
12 交 通 安 全 対 策 特 別 交 付 金	101,035	0.1	95,283	0.0	93,130	0.1
13 分 担 金 及 び 負 担 金	1,843,537	0.9	1,791,119	0.9	1,815,210	1.0
14 使 用 料 及 び 手 数 料	4,411,668	2.3	4,150,608	2.1	4,224,507	2.3
15 国 庫 支 出 金	30,370,195	15.5	33,140,636	16.9	33,475,611	18.0
16 都 支 出 金	23,527,519	12.0	25,838,544	13.2	25,818,807	13.9
17 財 産 収 入	447,448	0.2	1,117,059	0.6	515,174	0.3
18 寄 附 金	85,102	0.0	112,805	0.1	66,974	0.0
19 繰 入 金	1,977,756	1.0	4,401,367	2.2	3,230,363	1.7
20 繰 越 金	12,372,190	6.3	3,667,048	1.9	1	0.0
21 諸 収 入	3,955,786	2.0	1,799,870	0.9	1,557,410	0.8
22 市 債	16,589,800	8.5	16,388,400	8.3	10,123,300	5.5
歳 入 合 計	195,885,978	100.0	196,436,065	100.0	185,500,000	100.0

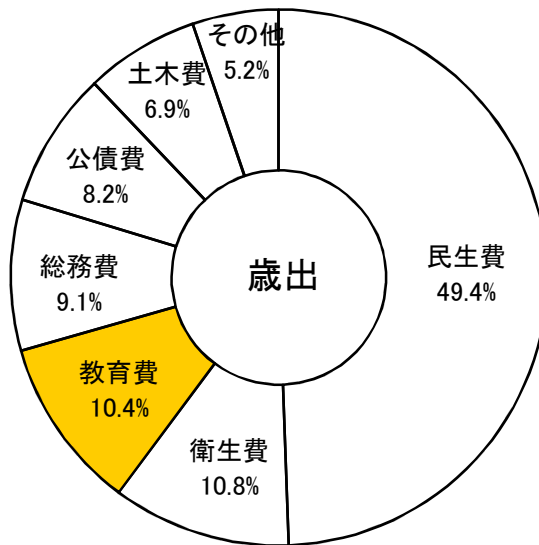
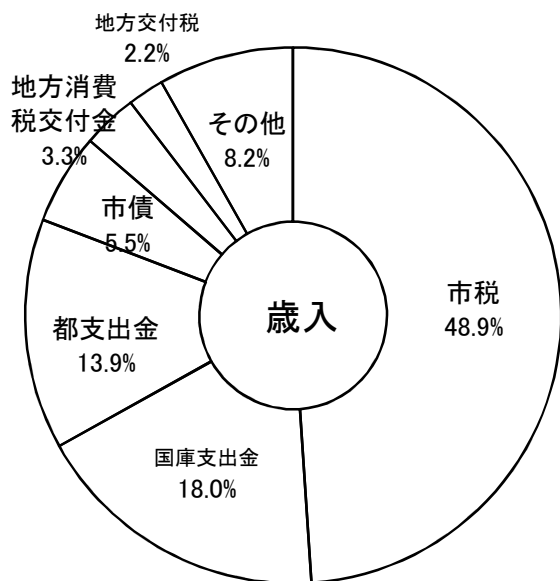
（歳出）

科 目	平成21年度		平成22年度		平成23年度	
	決 算 額	比 率	決 算 額	比 率	予 算 額	比 率
	千円	%	千円	%	千円	%
1 議 会 費	657,459	0.3	628,596	0.3	663,957	0.4
2 総 務 費	38,174,673	19.9	28,141,486	14.5	16,953,376	9.1
3 民 生 費	68,656,712	35.7	82,604,607	42.5	91,638,961	49.4
4 衛 生 費	20,057,455	10.4	21,860,460	11.2	20,079,304	10.8
5 労 働 費	139,955	0.1	60,098	0.0	115,935	0.1
6 農 林 業 費	343,655	0.2	351,808	0.2	454,336	0.2
7 商 工 費	1,030,365	0.5	1,043,346	0.5	1,677,121	0.9
8 土 木 費	18,557,346	9.7	15,171,900	7.8	12,701,244	6.9
9 消 防 費	6,317,160	3.3	6,844,146	3.5	6,507,302	3.5
10 教 育 費	21,337,762	11.1	21,571,318	11.1	19,276,684	10.4
11 災 害 復 旧 費	61,315	0.0	0	0.0	0	0.0
12 公 債 費	16,879,849	8.8	16,311,766	8.4	15,272,018	8.2
13 諸 支 出 金	5,224	0.0	2,496	0.0	9,762	0.0
14 予 備 費	0	0.0	0	0.0	150,000	0.1
歳 出 合 計	192,218,930	100.0	194,592,027	100.0	185,500,000	100.0

平成22年度決算額比率

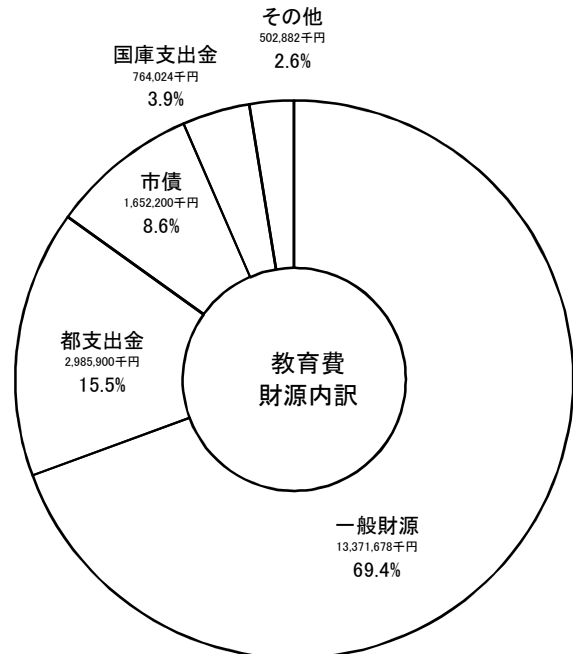
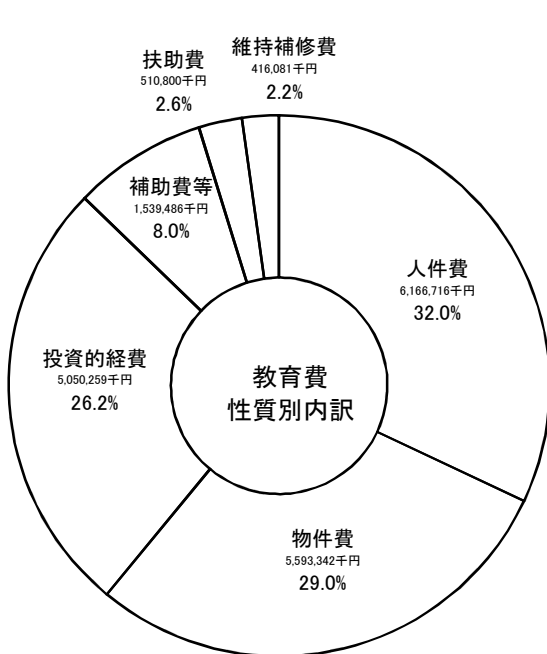
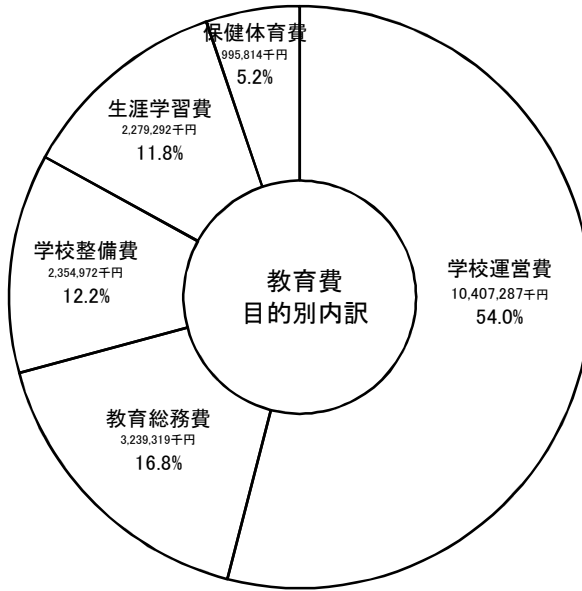


平成23年度一般会計当初予算  
(予算額 185,500,000千円)



# 平成23年度教育費当初予算

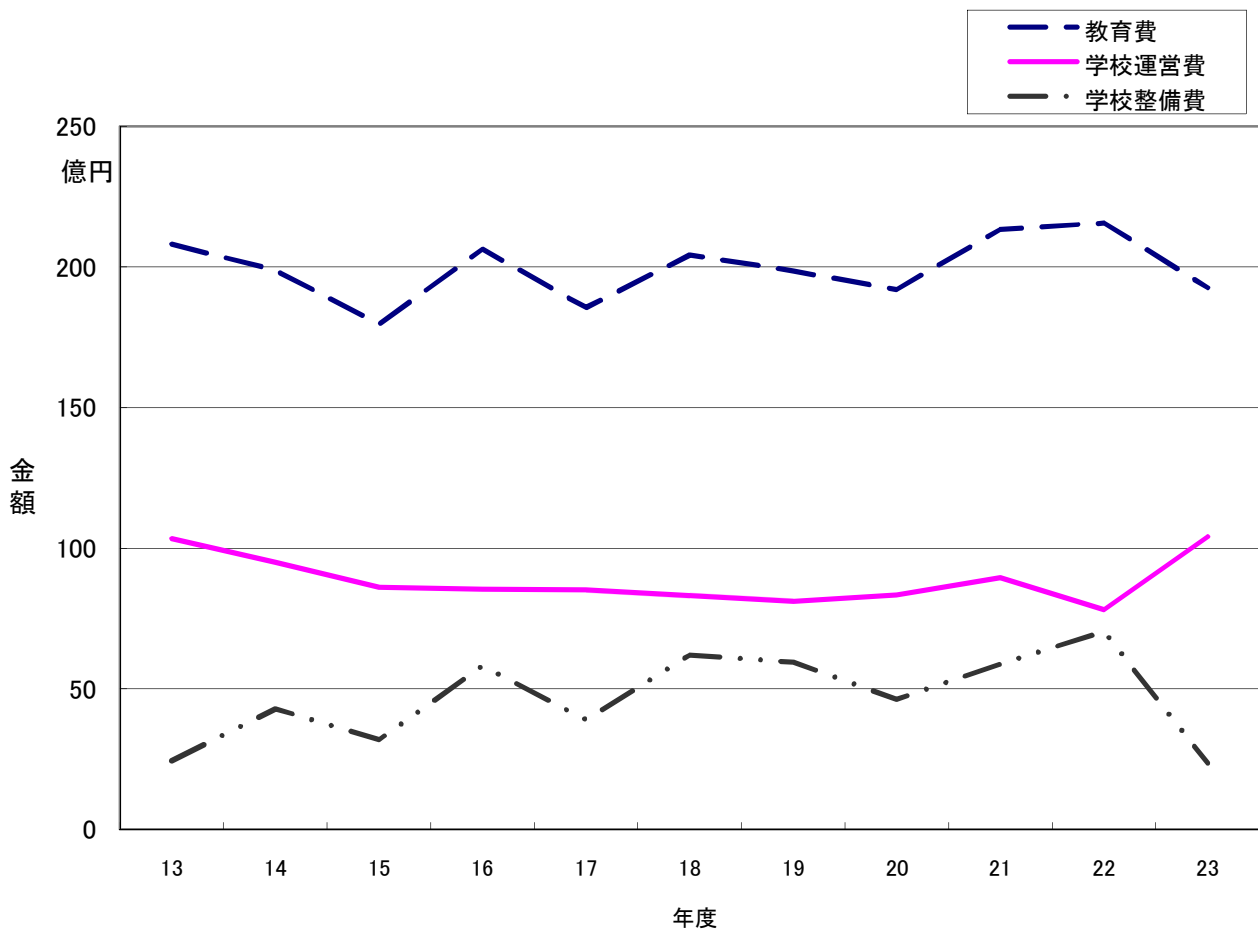
(教育費予算額 19,276,684千円)



## 教育費の推移

年度	一般会計		教育費								
	金額	指数	金額	指数	一般会計に占める割合	学校運営費			学校整備費		
						金額	指数	教育費に占める割合	金額	指数	教育費に占める割合
千円		千円		%	千円		%	千円		%	
13	159,595,202	100	20,812,967	100	13.0	10,343,703	100	49.7	2,448,060	100	11.8
14	154,290,349	97	19,888,819	96	12.9	9,491,595	92	47.7	4,286,663	175	21.6
15	149,209,726	93	17,964,654	86	12.0	8,617,538	83	48.0	3,191,464	130	17.8
16	163,321,790	102	20,625,404	99	12.6	8,549,905	83	41.5	5,820,289	238	28.2
17	151,197,984	95	18,572,047	89	12.3	8,524,054	82	45.9	3,902,393	159	21.0
18	156,580,370	98	20,427,486	98	13.0	8,314,852	80	40.7	6,206,719	254	30.4
19	162,924,406	102	19,864,160	95	12.2	8,110,406	78	40.8	5,961,249	244	30.0
20	163,920,974	103	19,198,611	92	11.7	8,351,377	81	43.5	4,634,823	189	24.1
21	192,218,930	120	21,337,762	103	11.1	8,959,829	87	42.0	5,881,764	240	27.6
22	194,592,027	122	21,571,318	104	11.1	7,826,735	76	36.3	7,039,208	288	32.6
23	185,500,000	116	19,276,684	93	10.4	10,407,287	101	54.0	2,354,972	96	12.2

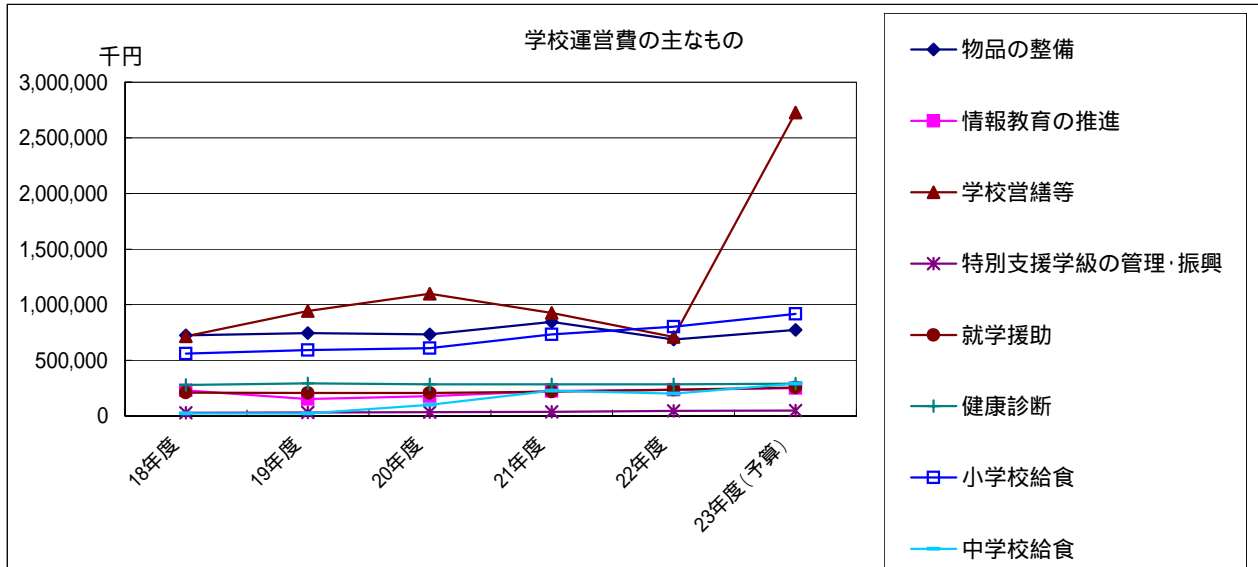
※平成23年度は当初予算額、他は各年度決算額、指数については、平成13年度を100として算出した。



学校運営費の主なもの

(単位 千円)

区分	18年度	19年度	20年度	21年度	22年度	23年度(予算)
<b>学校運営費</b>	<b>8,314,852</b>	<b>8,110,406</b>	<b>8,351,377</b>	<b>8,959,829</b>	<b>7,826,735</b>	<b>10,407,287</b>
物品の整備	724,250	745,218	732,861	846,011	686,824	773,108
情報教育の推進	230,029	153,145	178,608	224,049	236,625	248,924
学校営繕等	715,042	944,256	1,097,452	925,168	711,041	2,727,328
特別支援学級の管理・振興	28,338	30,364	33,740	38,746	45,294	48,943
就学援助	208,880	207,331	206,119	219,464	235,050	257,394
健康診断	278,987	292,283	283,467	284,838	283,331	291,165
小学校給食	561,876	592,231	610,191	732,838	802,911	916,820
中学校給食	23,312	22,637	99,639	226,030	200,346	289,194



学校整備費の主なもの

(単位 千円)

区分	18年度	19年度	20年度	21年度	22年度	23年度(予算)
<b>学校整備費</b>	<b>6,206,719</b>	<b>5,961,249</b>	<b>4,634,823</b>	<b>5,881,764</b>	<b>7,039,208</b>	<b>2,354,972</b>
地震防災対策(耐震補強)	447,765	498,088	523,054	629,351	1,180,909	0
小・中学校改築	739,007	1,567,548	2,005,821	3,044,340	3,168,951	736,812
小・中学校増築	266,805	22,206	112,019	121,347	944,767	0
特別支援学級設置	8,190	12,186	33,049	13,790	24,551	28,220
施設・用地取得	4,554,135	3,641,314	1,718,770	2,044,376	1,593,327	1,586,940

