



# 教育行財政



## 八王子市一般会計歳入歳出決算（予算）額推移

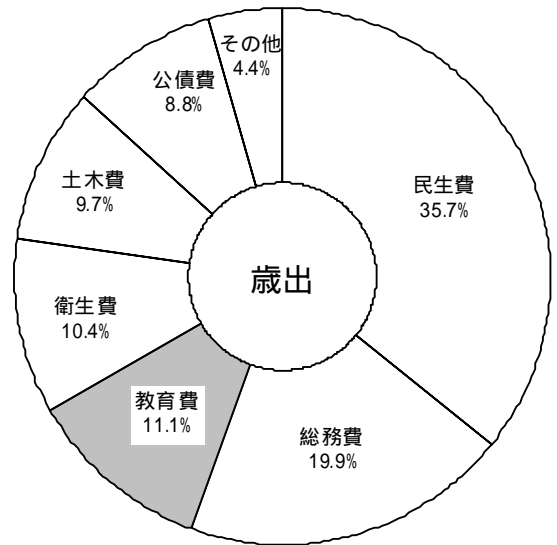
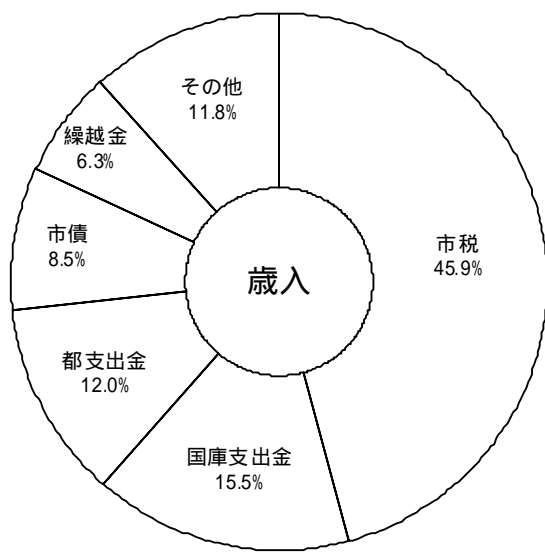
（歳入）

科 目	平成20年度		平成21年度		平成22年度	
	決 算 額	比 率	決 算 額	比 率	予 算 額	比 率
	千円	%	千円	%	千円	%
1市 税	93,944,545	53.3	89,958,095	45.9	88,801,436	45.8
2地 方 譲 与 税	1,223,856	0.7	1,157,468	0.6	1,137,019	0.6
3利 子 割 交 付 金	716,463	0.4	559,029	0.3	555,746	0.3
4配 当 割 交 付 金	208,807	0.1	169,307	0.1	204,631	0.1
5株 式 等 譲 渡 所 得 割 交 付 金	73,216	0.1	71,879	0.0	73,948	0.0
6地 方 消 費 税 交 付 金	5,748,800	3.3	6,122,284	3.1	6,203,337	3.2
7ゴ ル フ 場 利 用 税 交 付 金	108,371	0.1	105,766	0.1	104,067	0.1
8自 動 車 取 得 税 交 付 金	1,222,849	0.7	596,097	0.3	595,741	0.3
9国 有 提 供 施 設 等 所 在 市 町 村 助 成 交 付 金 等	964	0.0	584	0.0	583	0.0
10地 方 特 例 交 付 金	1,195,284	0.7	1,165,045	0.6	1,280,037	0.7
11地 方 交 付 税	270,669	0.1	298,388	0.2	267,000	0.1
12交 通 安 全 対 策 特 別 交 付 金	102,706	0.1	101,035	0.1	104,537	0.1
13分 担 金 及 び 負 担 金	1,829,172	1.0	1,843,537	0.9	1,871,695	1.0
14使 用 料 及 び 手 数 料	4,296,623	2.4	4,411,668	2.3	4,491,763	2.3
15国 庫 支 出 金	31,139,311	17.7	30,370,195	15.5	32,444,272	16.7
16都 支 出 金	21,557,649	12.2	23,527,519	12.0	25,503,058	13.2
17財 産 収 入	422,631	0.2	447,448	0.2	2,367,681	1.2
18寄 附 金	68,828	0.0	85,102	0.0	66,845	0.0
19繰 入 金	161,140	0.1	1,977,756	1.0	8,541,529	4.4
20繰 越 金	2,069,313	1.2	12,372,190	6.3	1	0.0
21諸 収 入	1,665,167	0.9	3,955,786	2.0	1,592,774	0.8
22市 債	8,266,800	4.7	16,589,800	8.5	17,692,300	9.1
歳 入 合 計	176,293,164	100.0	195,885,978	100.0	193,900,000	100.0

（歳出）

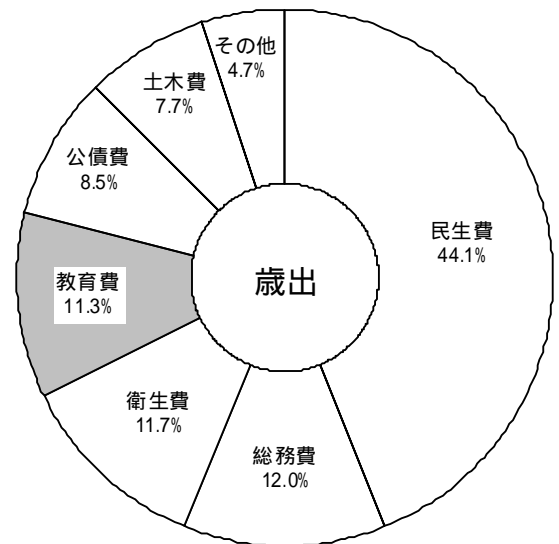
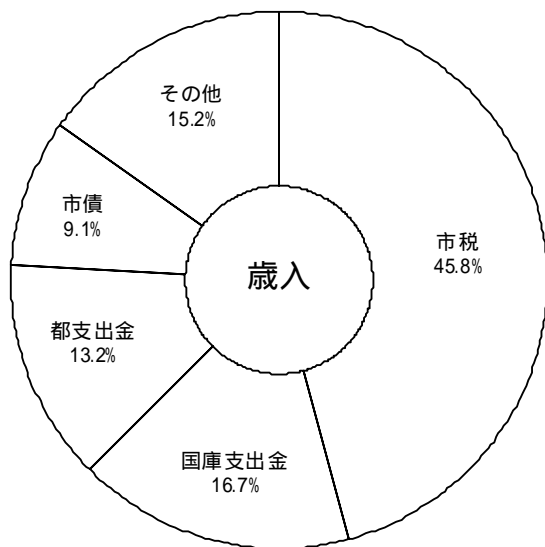
科 目	平成20年度		平成21年度		平成22年度	
	決 算 額	比 率	決 算 額	比 率	予 算 額	比 率
	千円	%	千円	%	千円	%
1議 会 費	693,503	0.4	657,459	0.3	677,899	0.3
2総 務 費	17,787,549	10.9	38,174,673	19.9	23,224,929	12.0
3民 生 費	64,292,507	39.2	68,656,712	35.7	85,478,112	44.1
4衛 生 費	19,909,211	12.1	20,057,455	10.4	22,706,809	11.7
5労 働 費	62,524	0.0	139,955	0.1	66,366	0.1
6農 林 業 費	324,663	0.2	343,655	0.2	384,595	0.2
7商 工 費	1,121,810	0.7	1,030,365	0.5	1,129,961	0.6
8土 木 費	17,233,616	10.5	18,557,346	9.7	14,970,492	7.7
9消 防 費	6,469,941	4.0	6,317,160	3.3	6,656,155	3.4
10教 育 費	19,198,611	11.7	21,337,762	11.1	21,917,518	11.3
11災 害 復 旧 費	352,760	0.2	61,315	0.0	0	0.0
12公 債 費	16,473,237	10.1	16,879,849	8.8	16,523,241	8.5
13諸 支 出 金	1,042	0.0	5,224	0.0	13,923	0.0
14予 備 費	0	0.0	0	0.0	150,000	0.1
歳 出 合 計	163,920,974	100.0	192,218,930	100.0	193,900,000	100.0

平成 2 1 年度決算額比率



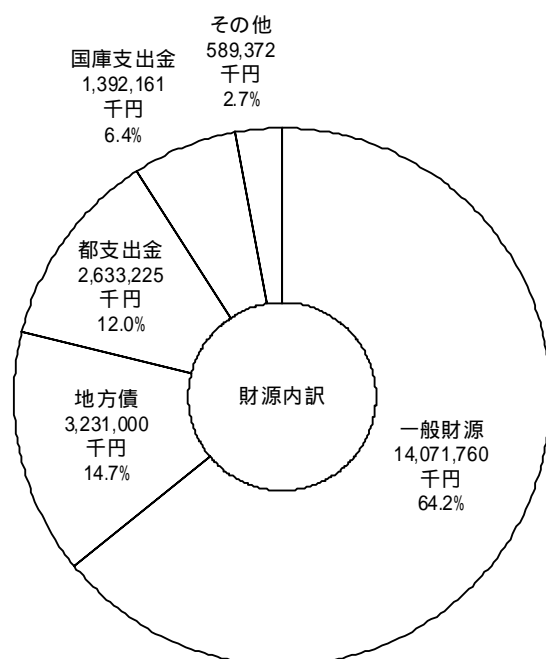
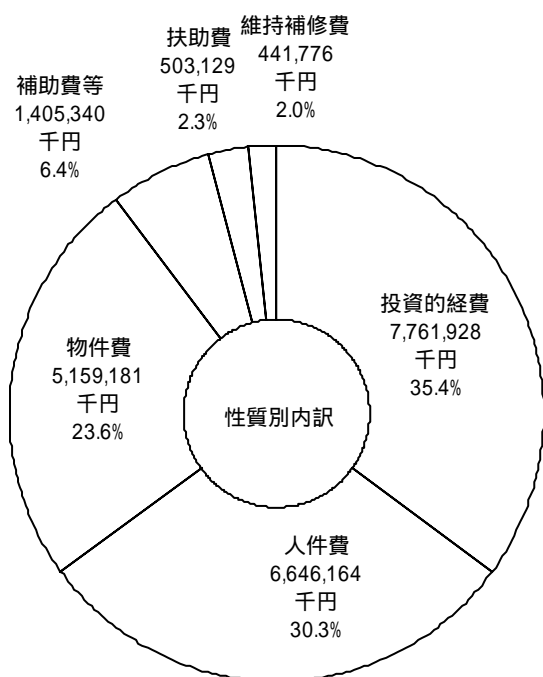
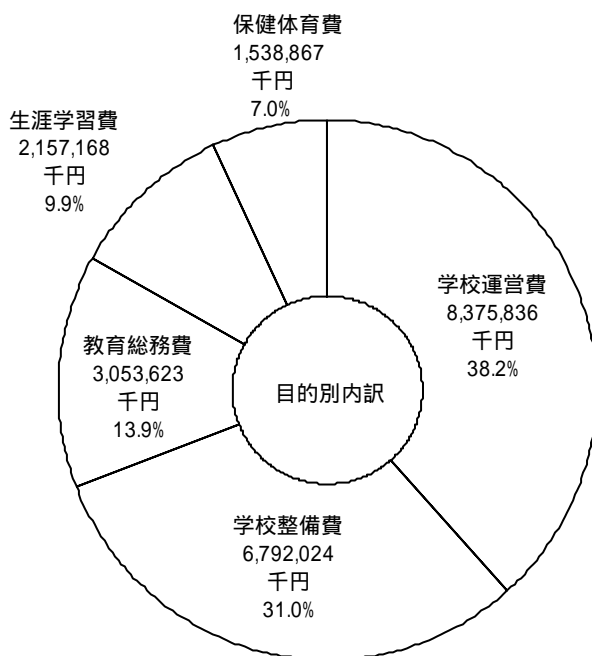
平成 2 2 年度一般会計当初予算

( 予算額 193,900,000 千円 )



# 平成 2 2 年度教育費当初予算

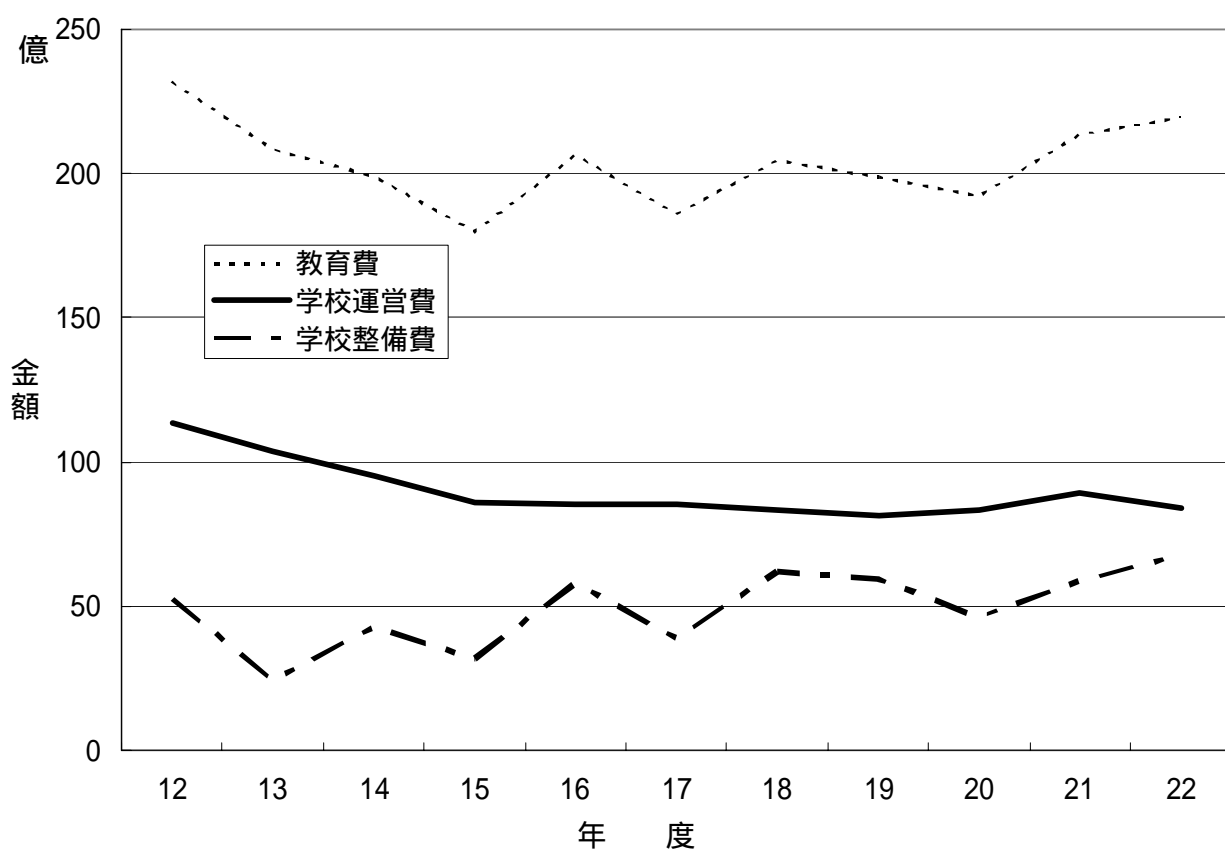
( 予算額 21,917,518 千円 )



### 教育費の推移

年度	一般会計		教育費								
	金額	指数	金額	指数	一般会計 に占める 割合	学校運営費			学校整備費		
						金額	指数	教育費 に占める 割合	金額	指数	教育費 に占める 割合
千円		千円		%	千円		%	千円		%	
12	167,598,546	100	23,143,711	100	13.8	11,326,207	100	48.9	5,297,083	100	22.9
13	159,595,202	95	20,812,967	90	13.0	10,343,703	91	49.7	2,448,060	46	11.8
14	154,290,349	92	19,888,819	86	12.9	9,491,595	84	47.7	4,286,663	81	21.6
15	149,209,726	89	17,964,654	78	12.0	8,617,538	76	48.0	3,191,464	60	17.8
16	163,321,790	97	20,625,404	89	12.6	8,549,905	75	41.5	5,820,289	110	28.2
17	151,197,984	90	18,572,047	80	12.3	8,524,054	75	45.9	3,902,393	74	21.0
18	156,580,370	93	20,427,486	88	13.0	8,314,852	73	40.7	6,206,719	117	30.4
19	162,924,406	97	19,864,160	86	12.2	8,110,406	72	40.8	5,961,249	113	30.0
20	163,920,974	98	19,198,611	83	11.7	8,351,377	74	43.5	4,634,823	87	24.1
21	192,218,930	115	21,337,762	92	11.1	8,959,829	79	42.0	5,881,764	111	27.6
22	193,900,000	116	21,917,518	95	11.3	8,375,836	74	38.2	6,792,024	128	31.0

平成22年度は当初予算額、他は各年度決算額、指数については、平成12年度を100として算出した。



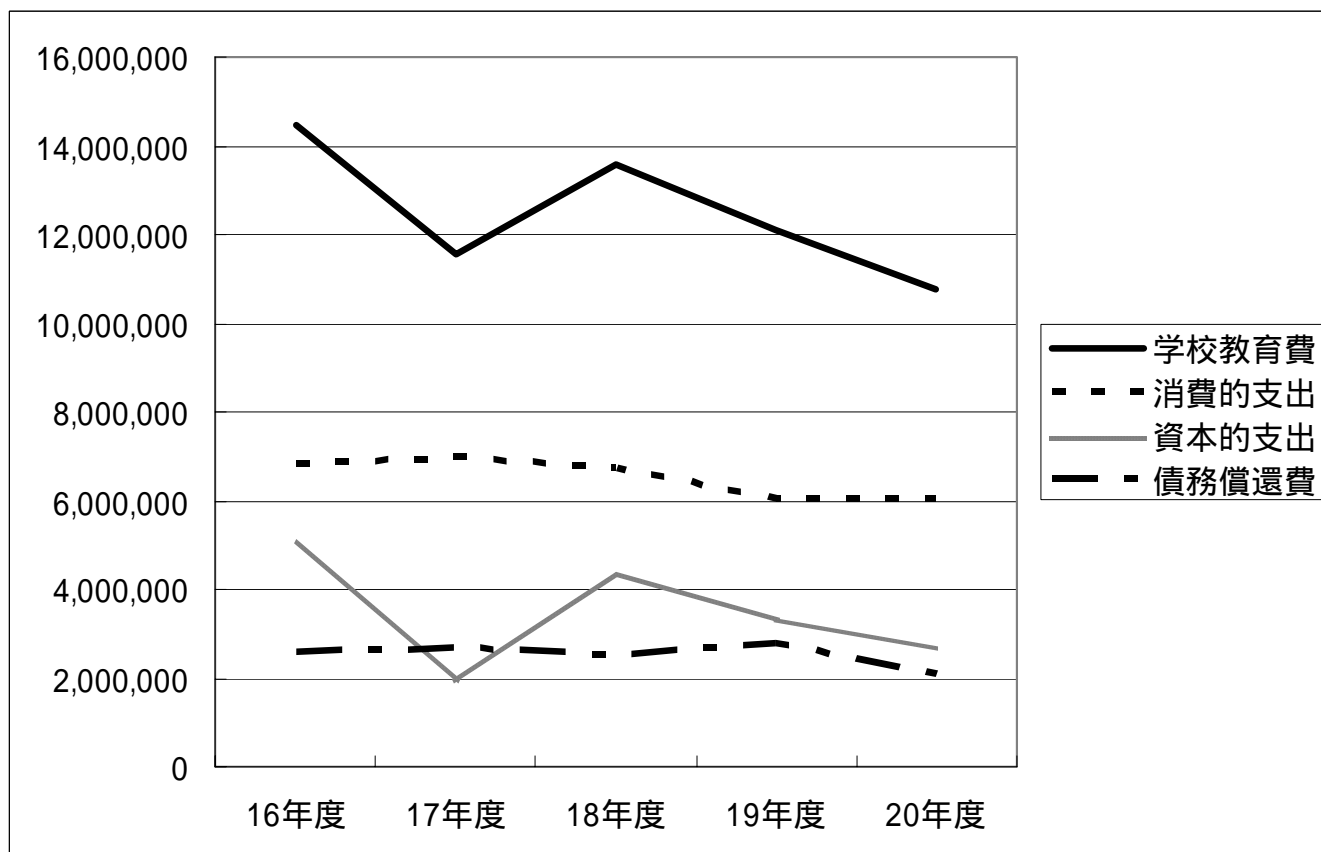
# 義務教育費使途別支出額

小学校費

(単位：千円)

	16年度	17年度	18年度	19年度	20年度
学校教育費	14,480,736	11,559,842	13,594,496	12,079,861	10,745,068
消費的支出					
人件費	4,389,552	4,317,765	4,204,318	3,638,821	3,593,632
教育活動費	551,808	394,648	358,417	327,640	346,880
管理費	1,254,520	1,502,796	1,420,660	1,258,976	1,400,475
補助活動費	489,908	582,474	593,253	631,314	542,728
所定支払金	145,261	154,418	139,699	152,177	144,819
計	6,831,049	6,952,101	6,716,347	6,008,928	6,028,534
資本的支出					
土地費	523,628	579,819	2,442,486	153,650	159,450
建築費	4,298,733	1,289,564	1,711,921	3,009,806	2,382,924
設備・備品費	248,883	28,662	159,898	133,299	84,240
図書購入費	29,322	29,249	35,910	30,780	32,792
計	5,100,566	1,927,294	4,350,215	3,327,535	2,659,406
債務償還費	2,549,121	2,680,447	2,527,934	2,743,398	2,057,128

小学校における学校教育活動のために支出した経費を掲載しています。(地方教育費調査より)



中学校費

(単位：千円)

	16年度	17年度	18年度	19年度	20年度
学校教育費	5,338,392	6,342,545	6,168,601	6,626,973	6,897,327
消費的支出					
人件費	863,057	797,125	876,269	664,670	724,066
教育活動費	364,958	314,252	285,523	223,540	223,450
管理費	638,270	685,837	753,131	635,972	635,483
補助活動費	332,515	185,902	185,576	181,062	181,988
所定支払金	78,842	73,272	74,815	80,341	174,516
計	2,277,642	2,056,388	2,175,314	1,785,585	1,939,503
資本的支出					
土地費	187,437	173,365	187,437	187,437	-
建築費	798,984	1,937,481	1,793,784	3,101,315	2,680,826
設備・備品費	57,145	55,620	69,637	66,615	146,609
図書購入費	18,136	17,656	15,261	15,333	16,494
計	1,061,702	2,184,122	2,066,119	3,370,700	2,843,929
債務償還費	1,999,048	2,102,035	1,927,168	1,470,688	2,113,895

中学校における学校教育活動のために支出した経費を掲載しています。(地方教育費調査より)

