

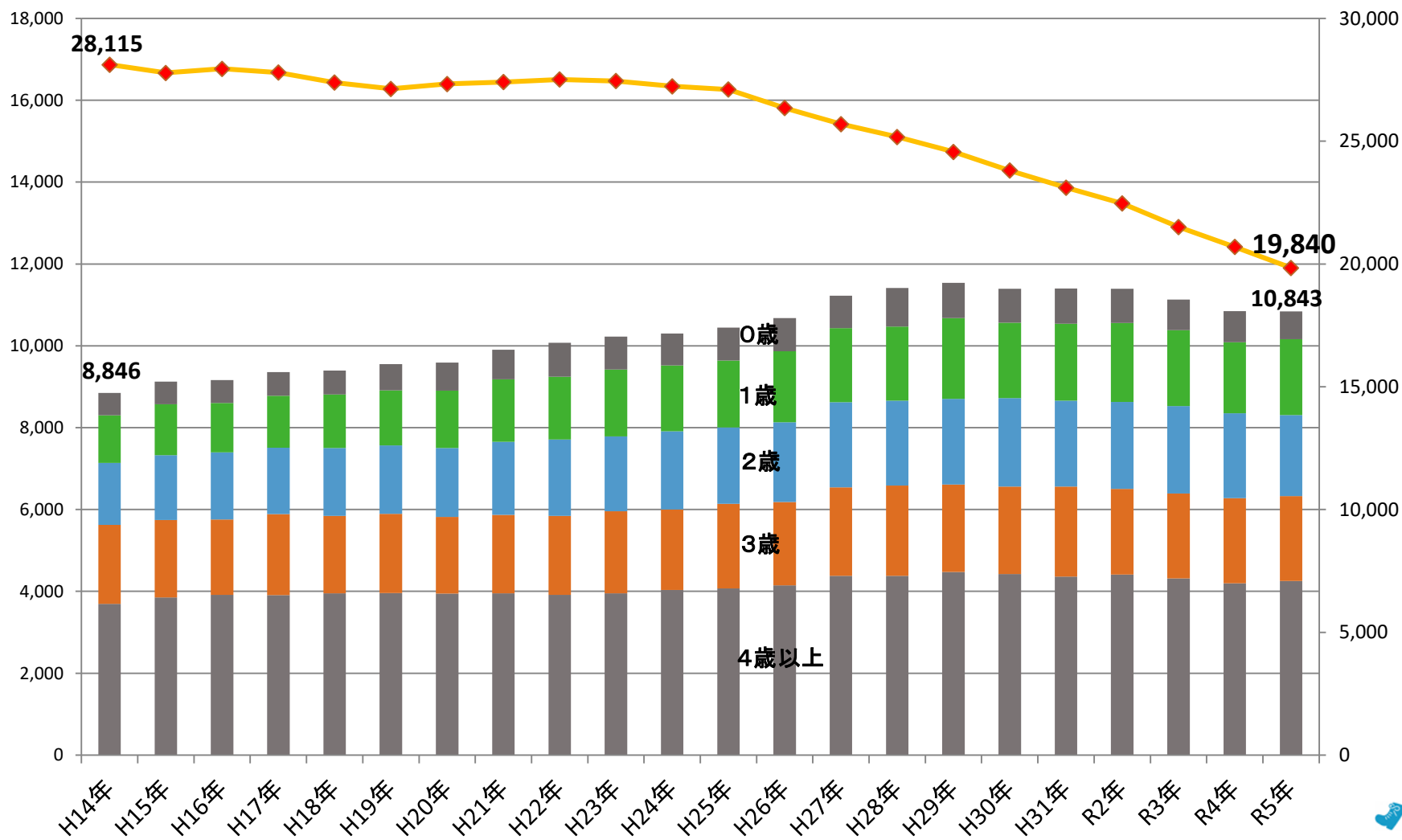
# 保育施設の受入状況について

令和5年(2023年)5月2日  
子 ども 家 庭 部



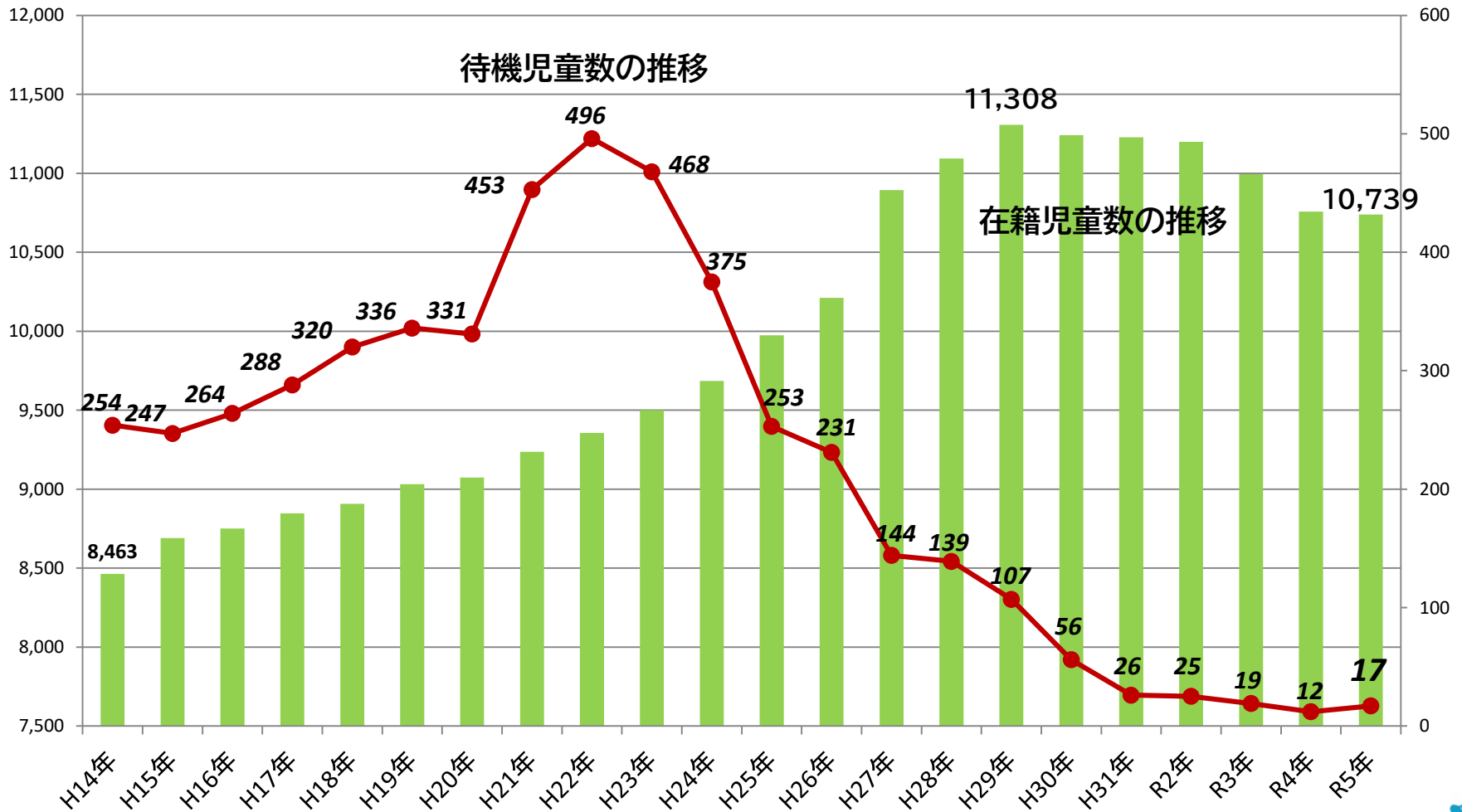
# 1 就学前児童数と保育所等申込児童数の推移

- 就学前児童数(0～5歳)は、前年に比べ853人減の19,840人(4.1%減)
- 保育所等申込児童数は、前年に比べ2人減の10,843人(0.0%減)



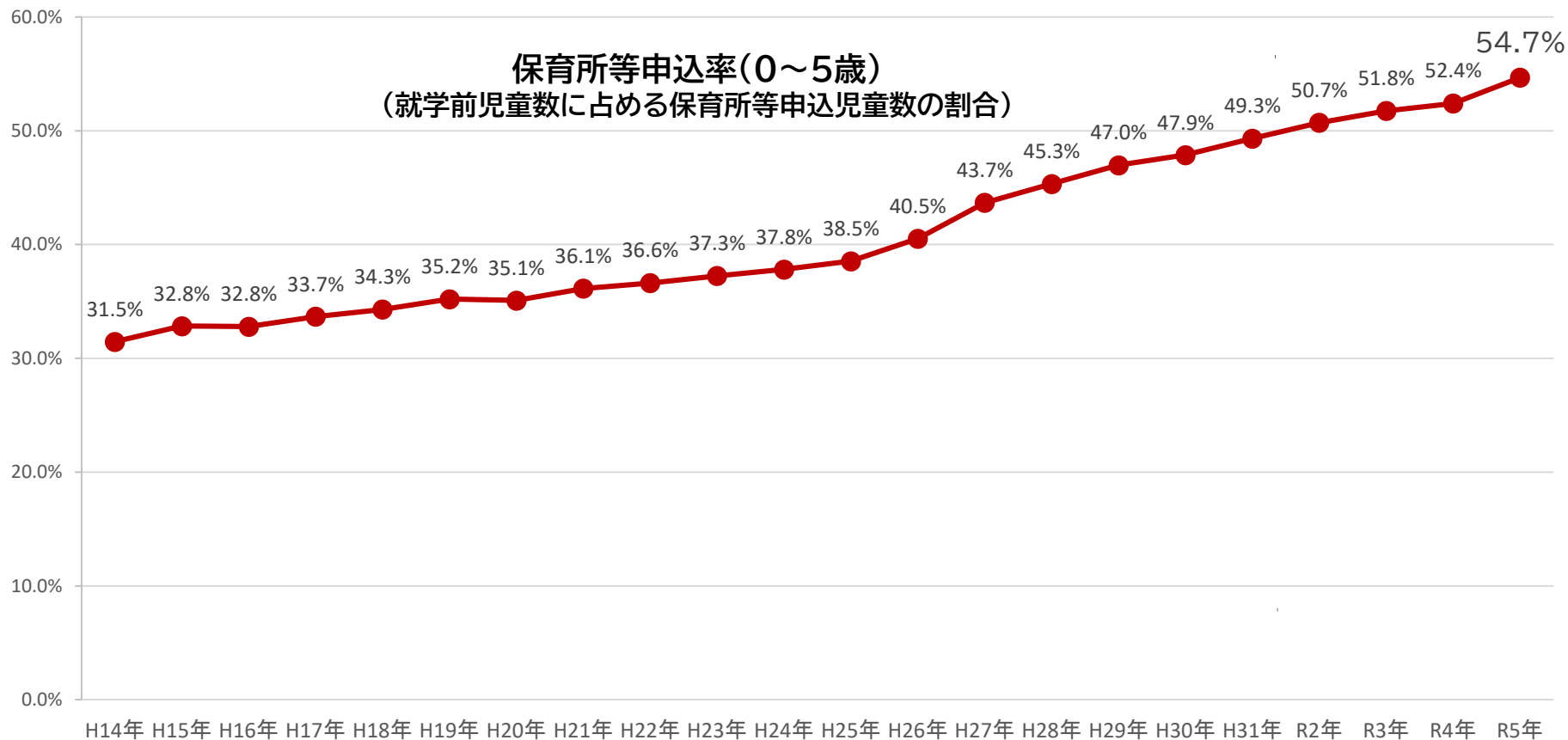
# 2 保育所等在籍児童数と待機児童数の推移

- 保育所等の在籍児童数(利用児童数)は、前年に比べ19人減の10,739人(0.2%減)
- 保育所等の待機児童数は、前年に比べ5人増の17人



# 3 保育所等申込率の推移

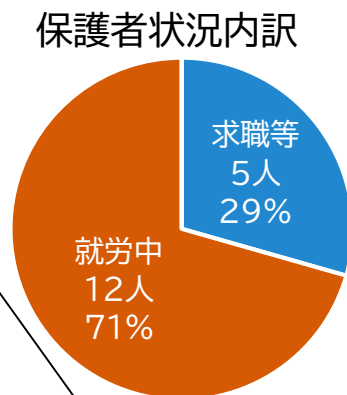
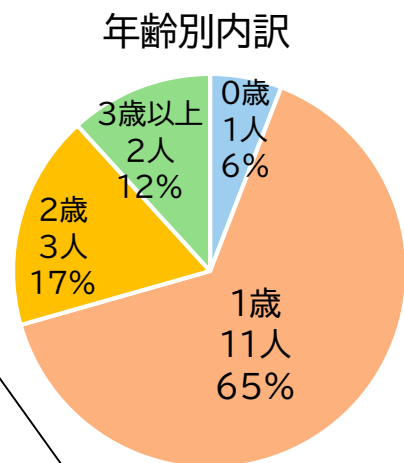
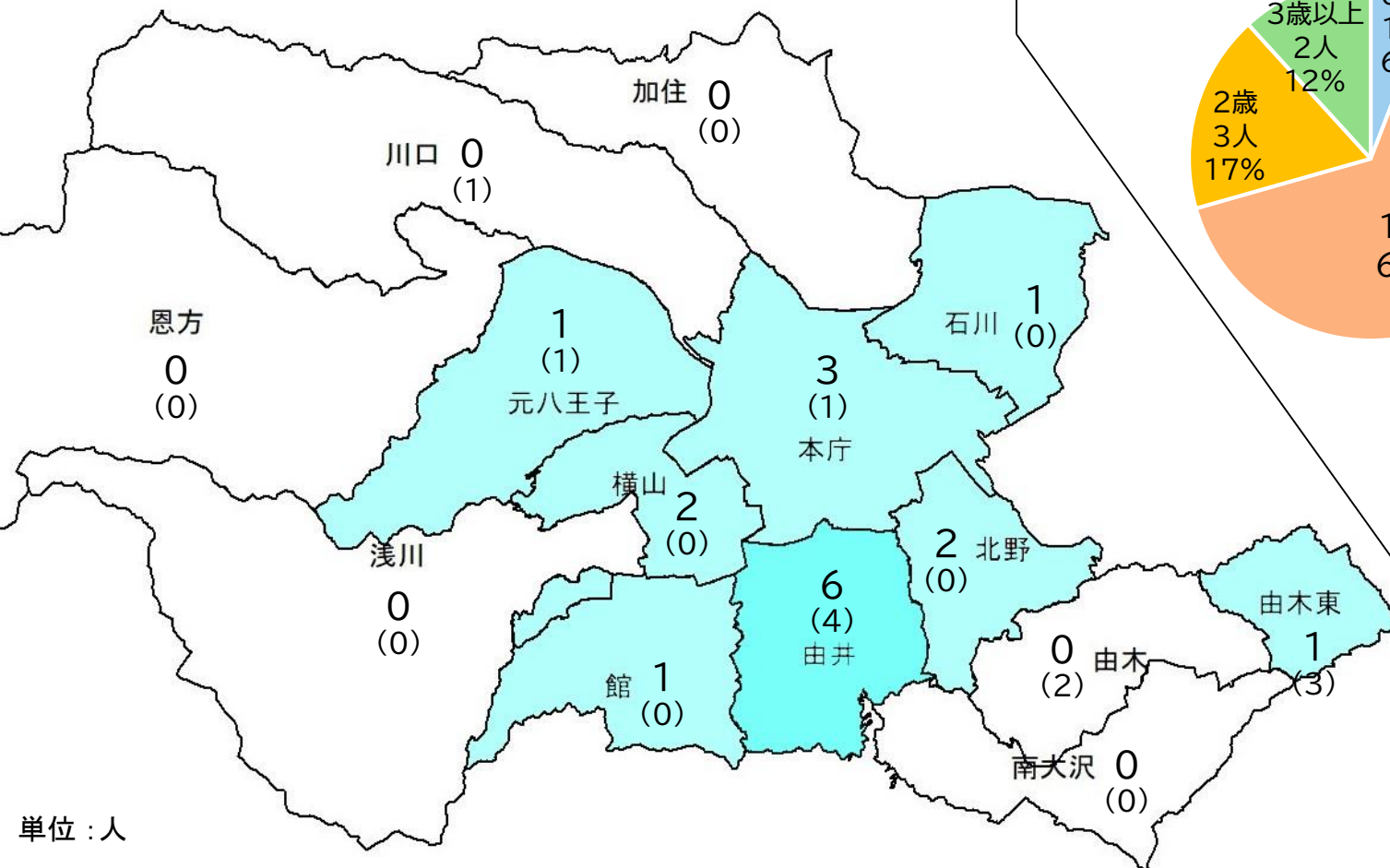
○保育所等申込率(0～5歳)は、前年に比べ2.3ポイント増の54.7%



# 4 保育所待機児童の分布とその保護者の状況

○待機児童17人の地域別分布状況及びその保護者の状況は、下図のとおり

上段:令和5年4月待機児童数  
 ( ):令和4年4月待機児童数



単位:人