

# 第1章

## 総説



# 1 八王子市の概況

八王子市保健所の所管区域である八王子市は、都心から約40km西に位置し、東西24.3km、南北13.4km、周囲95.8km、面積186.38㎢で、都内では奥多摩町について2番目に広い面積を有する。また、北はあきる野市に、東は多摩市・日野市・昭島市に、南は町田市に、さらに、西は檜原村及び高尾・陣馬山を境に神奈川県に接し、市の中央部を浅川が流れ多摩川に合流し緑豊かな自然環境に恵まれている。

交通は東西にJR中央線、南北に同八高線・横浜線が通り、さらに新宿とは京王線で結ばれている。

道路は国道20号線(甲州街道)と16号線(東京環状)が交差し、さらには中央道・圏央道インターチェンジ等もあって、多摩地域の道路交通の重要な結節点となっている。

古くから甲州街道の宿場町として、また、織物の町として栄えてきた八王子市は、近年交通の便利さと豊かな環境によって近郊住宅地域として発展している。

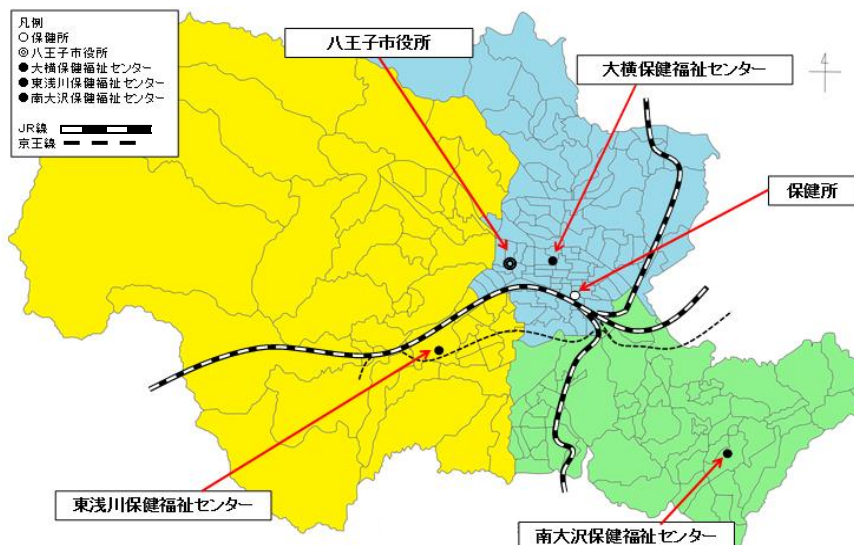
八王子市には、21の大学等(大学・短期大学・高専)があり、約10万人の学生が学んでいる全国でも有数の学園都市である。

八王子市は平成27年4月1日に都内初の中核市となり、新たな事務権限を最大限に活用し、独自性・創造性を発揮したまちづくりを進めていく。

## (1)東京都における管内の位置



## (2)所管区域



## 2 統計

### (1) 人口の推移

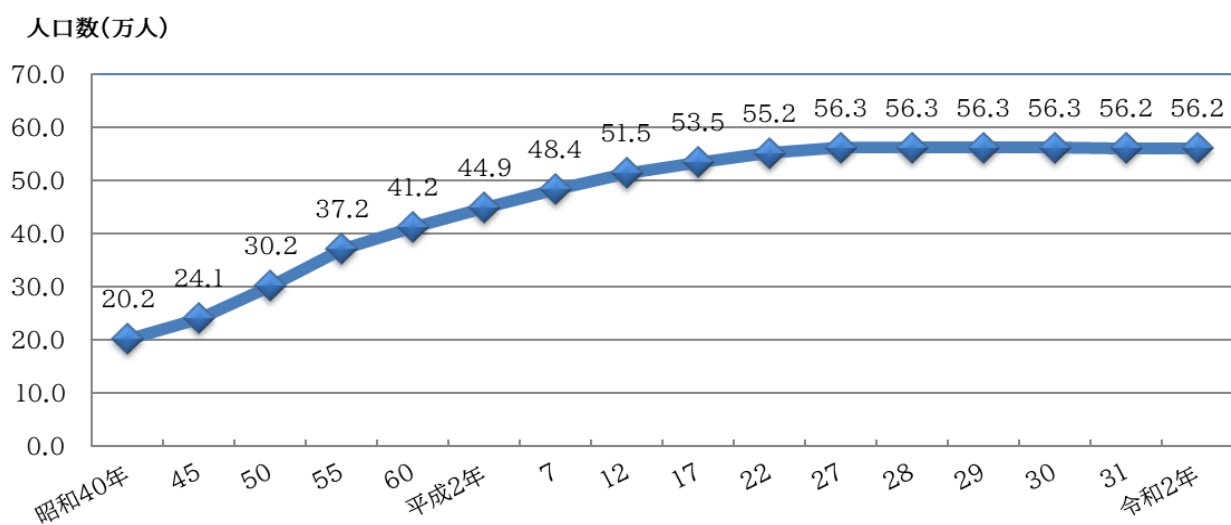
人口の推移(表2-1)

各年1月1日住民基本台帳人口

| 年次  | 八王子市           | 東京都               | 全国                 |
|-----|----------------|-------------------|--------------------|
| 27年 | 562,572        | 13,297,585        | 128,226,483        |
| 28年 | 562,795        | 13,415,349        | 128,066,211        |
| 29年 | 563,228        | 13,530,053        | 127,907,086        |
| 30年 | 563,178        | 13,637,346        | 127,707,259        |
| 31年 | 562,460        | 13,740,732        | 127,443,563        |
| R2年 | <b>562,480</b> | <b>13,834,925</b> | <b>127,138,033</b> |

※ 全国及び東京都人口は、「住民基本台帳に基づく人口、人口動態及び世帯数」(総務省総務局)による。

人口の推移(図2-1)



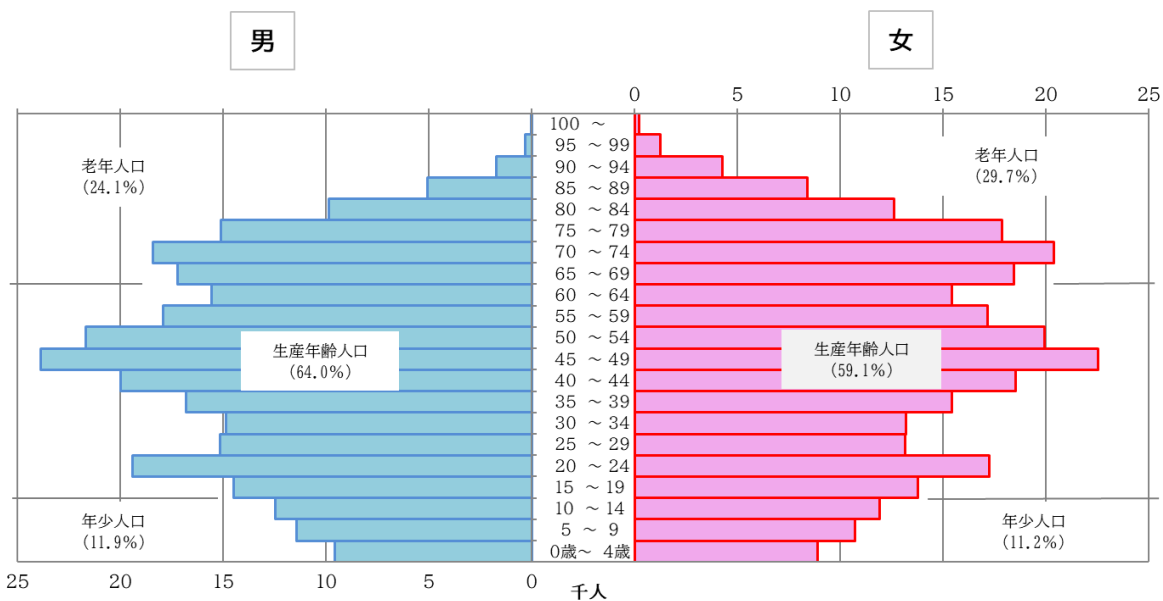
(2) 性・年齢階級別人口

性・年齢階級別人口(表2-2)

令和2年1月1日住民基本台帳人口

| 年 齢           | 管       |         | 内       |       |
|---------------|---------|---------|---------|-------|
|               | 男       | 女       | 総 数     | 構成比   |
| 0歳～ 4歳        | 9,567   | 8,886   | 18,453  | 3.3   |
| 5 ～ 9         | 11,447  | 10,703  | 22,150  | 3.9   |
| 10 ～ 14       | 12,474  | 11,895  | 24,369  | 4.3   |
| 15 ～ 19       | 14,492  | 13,764  | 28,256  | 5.0   |
| 20 ～ 24       | 19,429  | 17,252  | 36,681  | 6.5   |
| 25 ～ 29       | 15,177  | 13,153  | 28,330  | 5.0   |
| 30 ～ 34       | 14,852  | 13,213  | 28,065  | 5.0   |
| 35 ～ 39       | 16,825  | 15,428  | 32,253  | 5.7   |
| 40 ～ 44       | 20,013  | 18,518  | 38,531  | 6.9   |
| 45 ～ 49       | 23,882  | 22,519  | 46,401  | 8.2   |
| 50 ～ 54       | 21,698  | 19,927  | 41,625  | 7.4   |
| 55 ～ 59       | 17,921  | 17,175  | 35,096  | 6.2   |
| 60 ～ 64       | 15,561  | 15,440  | 31,001  | 5.5   |
| 65 ～ 69       | 17,211  | 18,444  | 35,655  | 6.3   |
| 70 ～ 74       | 18,437  | 20,405  | 38,842  | 6.9   |
| 75 ～ 79       | 15,106  | 17,882  | 32,988  | 5.9   |
| 80 ～ 84       | 9,883   | 12,602  | 22,485  | 4.0   |
| 85 ～ 89       | 5,062   | 8,408   | 13,470  | 2.4   |
| 90 ～ 94       | 1,744   | 4,271   | 6,015   | 1.1   |
| 95 ～ 99       | 306     | 1,250   | 1,556   | 0.3   |
| 100 ～         | 24      | 234     | 258     | 0.0   |
| 総 数           | 281,111 | 281,369 | 562,480 | 100.0 |
| 年少人口(0～14)    | 33,488  | 31,484  | 64,972  | 11.6  |
| 生産年齢人口(15～64) | 179,850 | 166,389 | 346,239 | 61.6  |
| 老年人口(65歳以上)   | 67,773  | 83,496  | 151,269 | 26.9  |

人口ピラミッド(図2-2)



### (3) 人口動態の概況

#### <比率の説明>

$$1. \text{出生率} = \frac{\text{年間出生数}}{\text{その年の10月1日の人口}} \times 1,000$$

$$2. \text{合計特殊出生率} = \left[ \frac{\text{母の年齢別出生数}}{\text{年齢別女子人口}} \right] \text{15歳から49歳までの合計}$$

※合計特殊出生率の算出は本市の算出によるもので、東京都福祉保健局が発行する人口動態統計の数値と異なる場合がある。

$$3. \text{死亡率} = \frac{\text{年間死亡数}}{\text{その年の10月1日の人口}} \times 1,000$$

$$4. \text{乳児死亡率} = \frac{\text{年間乳児死亡(生後1年未満の死亡)数}}{\text{年間出生数}} \times 1,000$$

$$5. \text{新生児死亡率} = \frac{\text{年間新生児死亡(生後28日未満の死亡)数}}{\text{年間出生数}} \times 1,000$$

$$6. \text{死産率} = \frac{\text{年間死産数}}{\text{年間出産(出生+死産)数}} \times 1,000$$

$$7. \text{周産期死亡率} = \frac{\text{年間周産期死亡(妊娠22週以後の死産+生後1週未満の死亡)数}}{\text{年間出生数+妊娠22週以降の死産数}} \times 1,000$$

$$8. \text{婚姻率(離婚率)} = \frac{\text{年間婚姻(離婚)数}}{\text{その年の10月1日の人口}} \times 1,000$$

$$9. \text{自然増加率} = \frac{\text{年間出生数-年間死亡数}}{\text{その年の10月1日の人口}} \times 1,000$$

$$10. \text{死因別死亡率} = \frac{\text{死因別年間死亡数}}{\text{その年の10月1日の人口}} \times 100,000$$

|          |                            |
|----------|----------------------------|
| ※率算出基礎人口 | 令和元年10月1日現在                |
|          | 全 国 123,731,176 (下記参考①より)  |
|          | 東 京 都 13,405,000 (下記参考②より) |
|          | 八王子市 577,560 (同 上)         |

#### <参考>

- ① 令和元年(2019)人口動態統計(確定数)の概況(厚生労働省)
- ② 令和元年(2019)人口動態統計年報(確定数)(東京都福祉保健局)
- ③ 衛生統計資料(令和元年10月1日現在の年齢構成別推計人口)(東京都福祉保健局)
- ④ 平成30年 65歳健康寿命(東京都保健所長会方式)結果 八王子市

表2-3 人口動態総覧

| 実数    | 出生           |             | 死亡           |            |            | 周産期死亡      |            |            | 死産          |            |             | 婚姻           | 離婚          | 自然増加           |
|-------|--------------|-------------|--------------|------------|------------|------------|------------|------------|-------------|------------|-------------|--------------|-------------|----------------|
|       | 総数           | (再掲)        | 総数           | (再掲)       | (再掲)       | 総数         | 妊娠満2週以後    | 生後1週未満     | 総数          | 自然死産       | 人工死産        |              |             |                |
|       |              | (低2500g未満児) |              | 乳児死亡       | 新生児死亡      |            |            |            |             |            |             |              |             |                |
| 30年管内 | 3,275        | 280         | 5,448        | 6          | 2          | 10         | 8          | 2          | 86          | 33         | 53          | 2,068        | 970         | △ 2,173        |
| 元年管内  | <b>3,100</b> | <b>291</b>  | <b>5,530</b> | <b>4</b>   | <b>1</b>   | <b>15</b>  | <b>14</b>  | <b>1</b>   | <b>75</b>   | <b>31</b>  | <b>44</b>   | <b>2,078</b> | <b>887</b>  | <b>△ 2,430</b> |
| 元年東京都 | 101,818      | 9,386       | 120,870      | 146        | 59         | 308        | 258        | 50         | 2,303       | 966        | 1,337       | 86,059       | 22,707      | △ 19,052       |
| 率     | 人口千対         | 出生百対        | 人口千対         | 出生千対       | 出生千対       | 出生千対       | 出生千対       | 出生千対       | 出生千対        | 出生千対       | 出生千対        | 人口千対         | 人口千対        | 人口千対           |
| 30年管内 | 5.7          | 8.5         | 9.4          | 1.8        | 0.6        | 3.0        | 2.4        | 0.6        | 25.6        | 9.8        | 15.8        | 3.6          | 1.68        | △ 3.8          |
| 元年管内  | <b>5.4</b>   | <b>9.4</b>  | <b>9.6</b>   | <b>1.3</b> | <b>0.3</b> | <b>4.8</b> | <b>4.5</b> | <b>0.3</b> | <b>23.6</b> | <b>9.8</b> | <b>13.9</b> | <b>3.6</b>   | <b>1.54</b> | <b>△ 4.2</b>   |
| 元年東京都 | 7.6          | 9.2         | 9.0          | 1.4        | 0.6        | 3.0        | 2.5        | 0.5        | 22.1        | 9.3        | 12.8        | 6.4          | 1.69        | △ 1.4          |

図2-3 出生率の年次推移

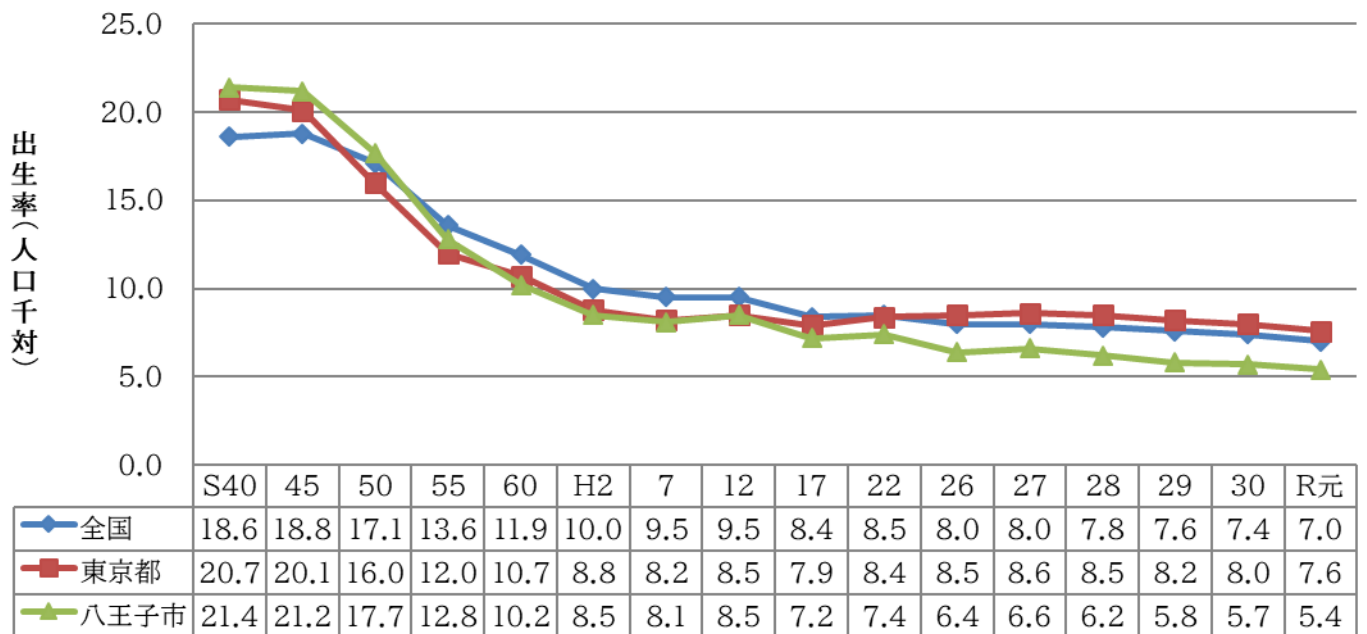
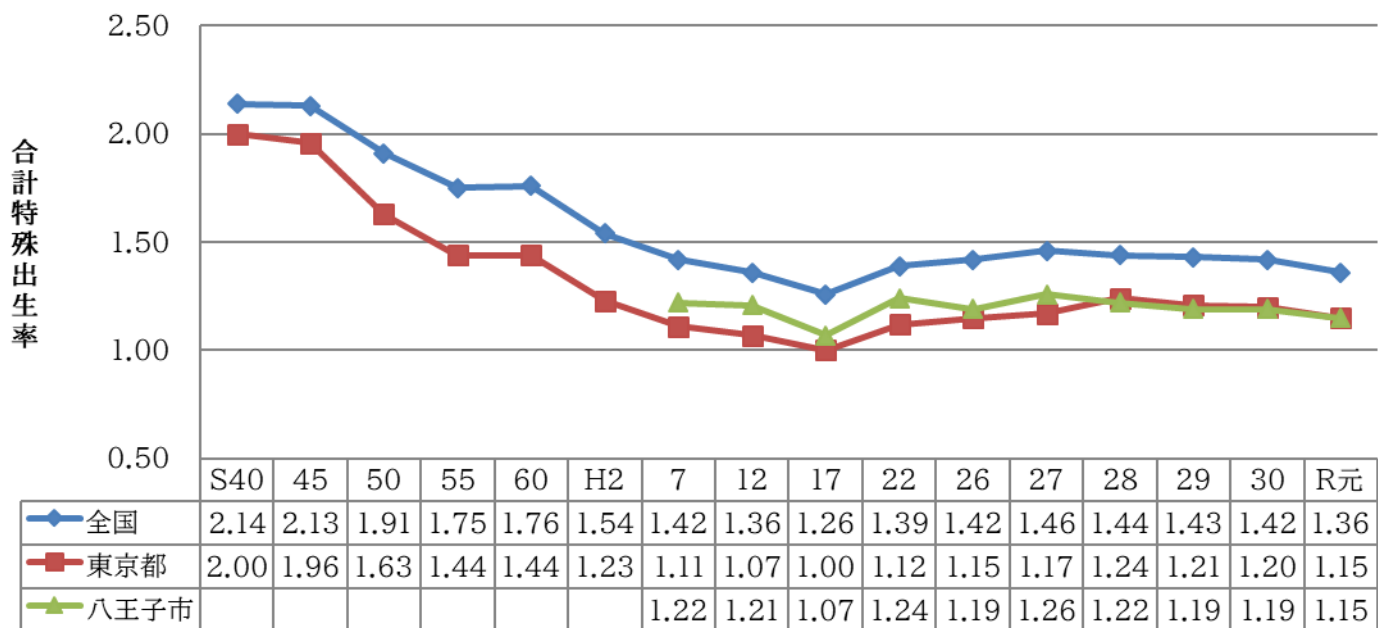


図2-4 合計特殊出生率の年次推移



\* 東京都では、平成6年以前の市町村単位での合計特殊出生率の数値は公表していない。

図2-5 死亡率の年次推移

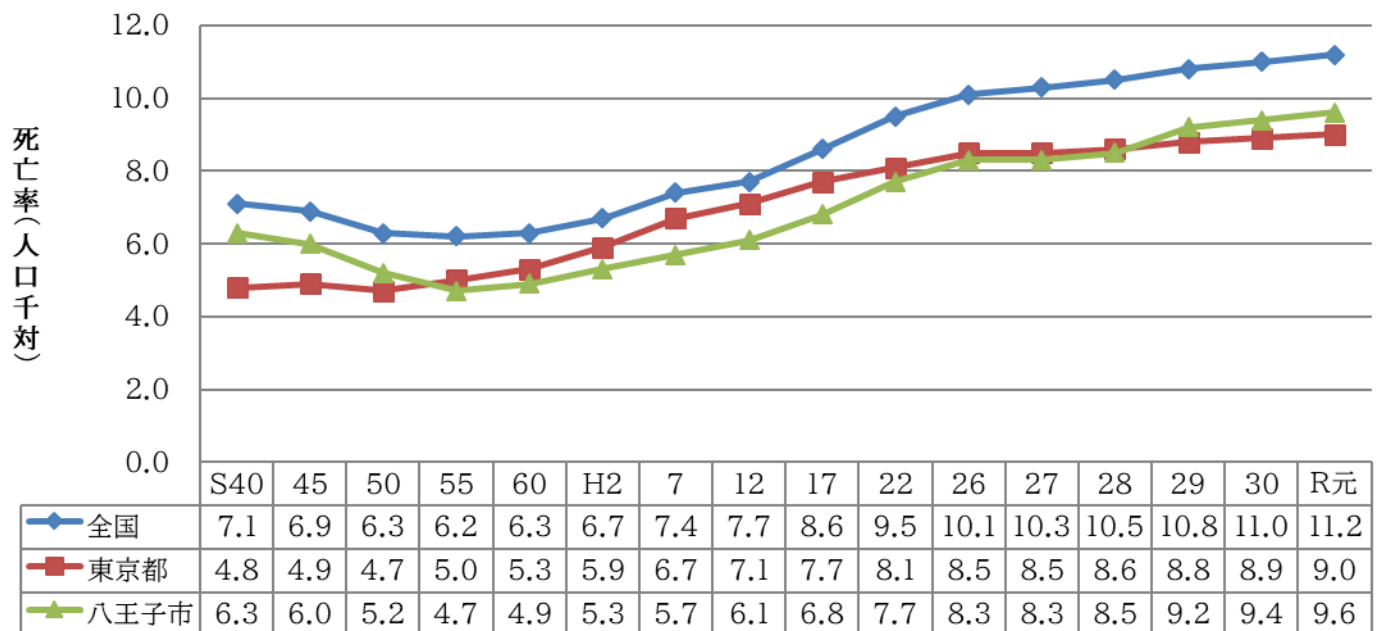




図2-6 乳児死亡率の年次推移

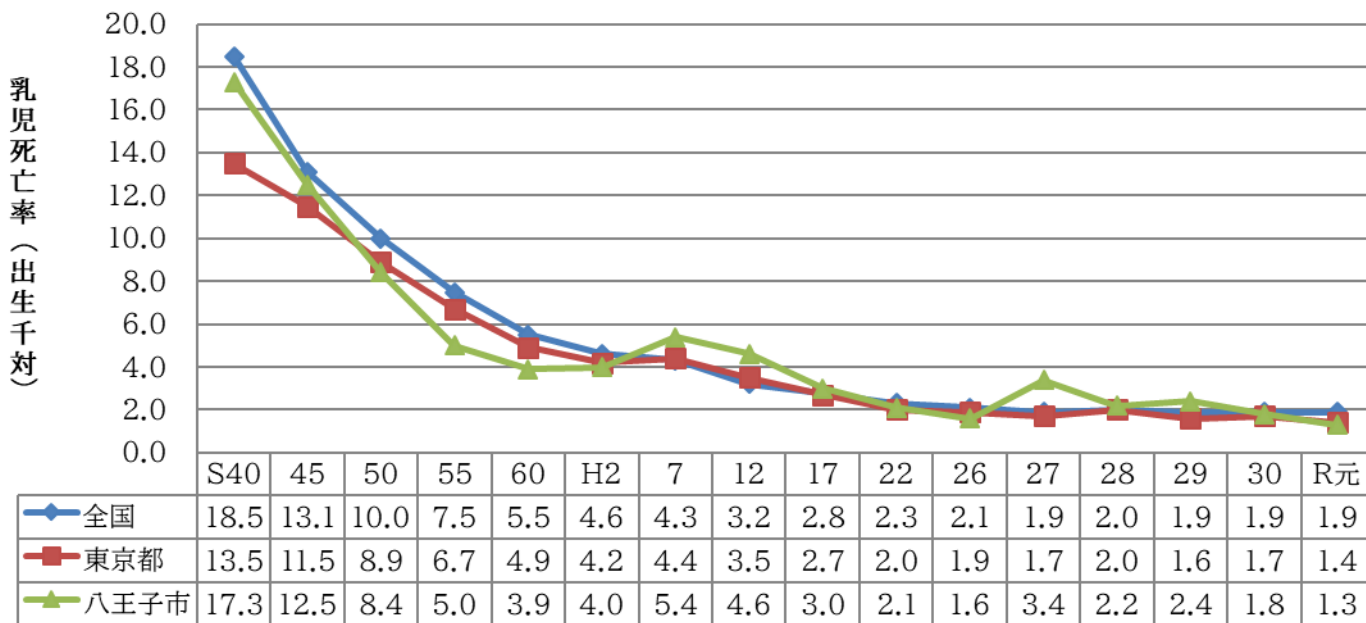


図2-7 新生児死亡率の年次推移

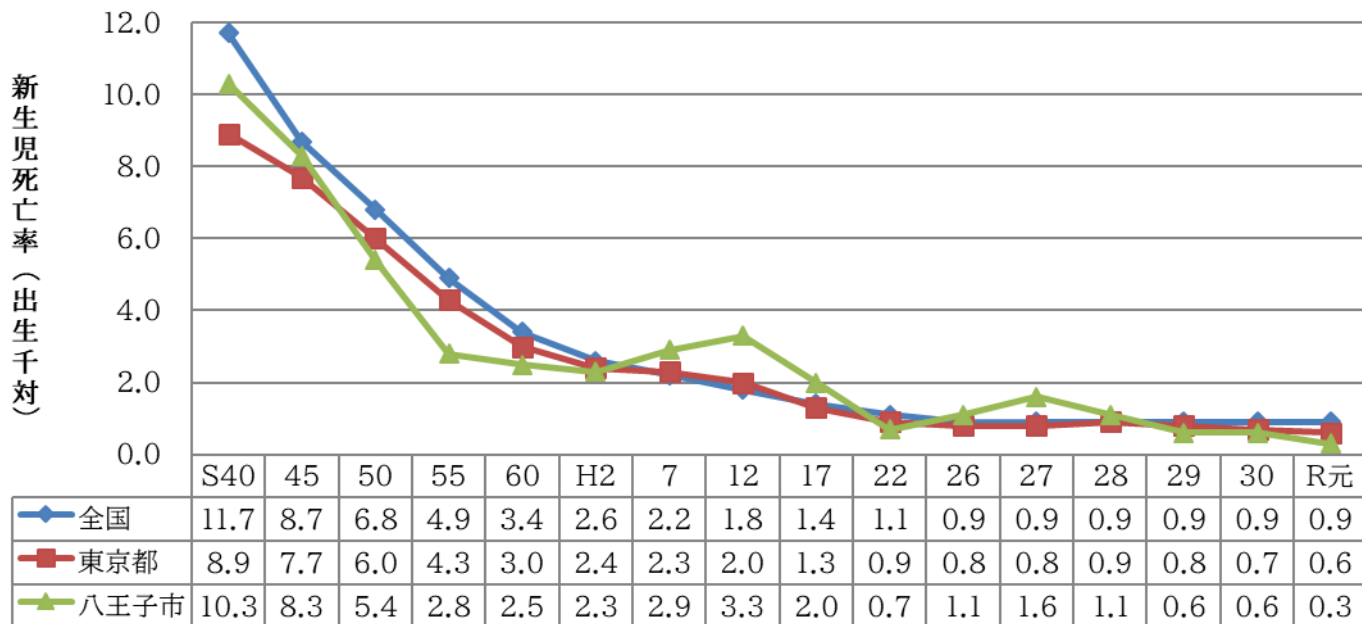


図2-8 周産期死亡率の年次推移

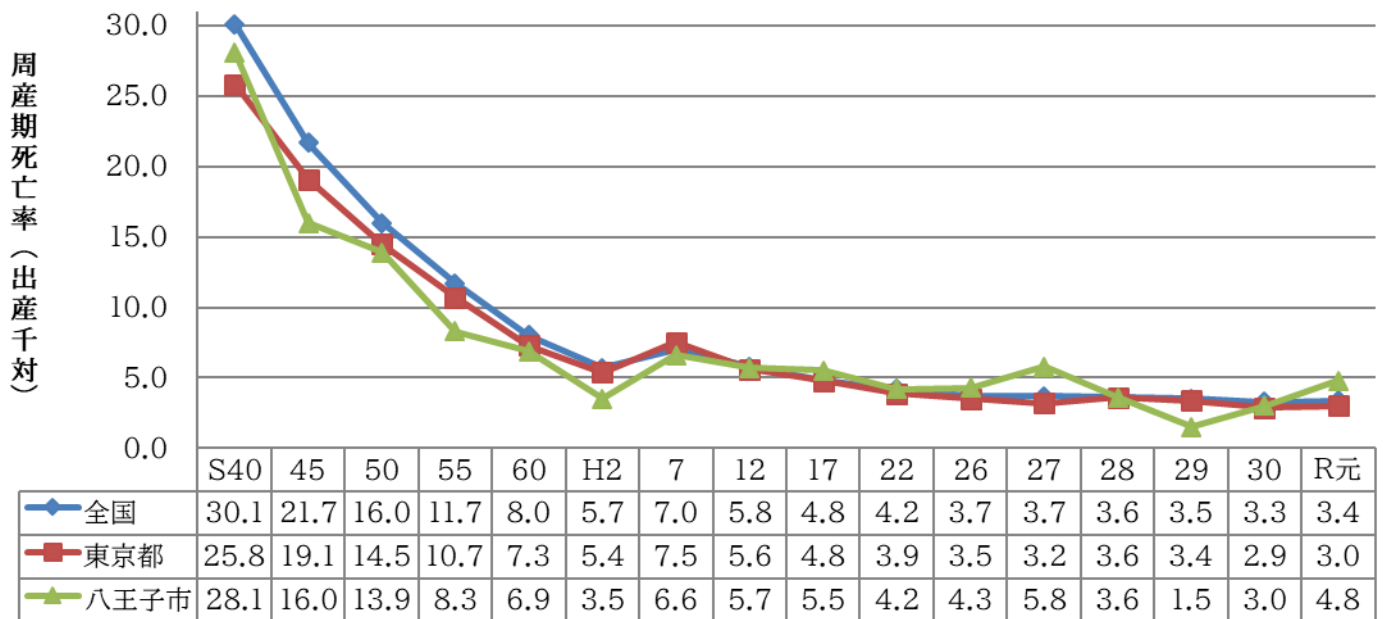


図2-9 死産率の年次推移

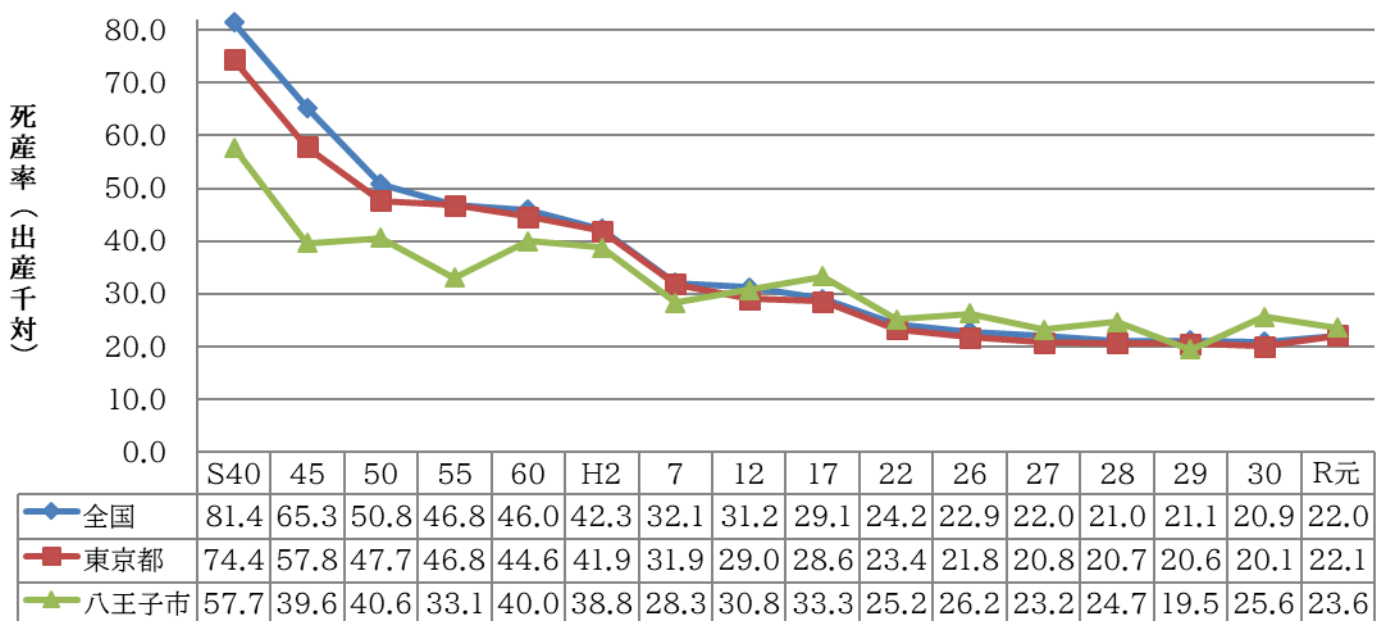


図2-10 婚姻率の年次推移

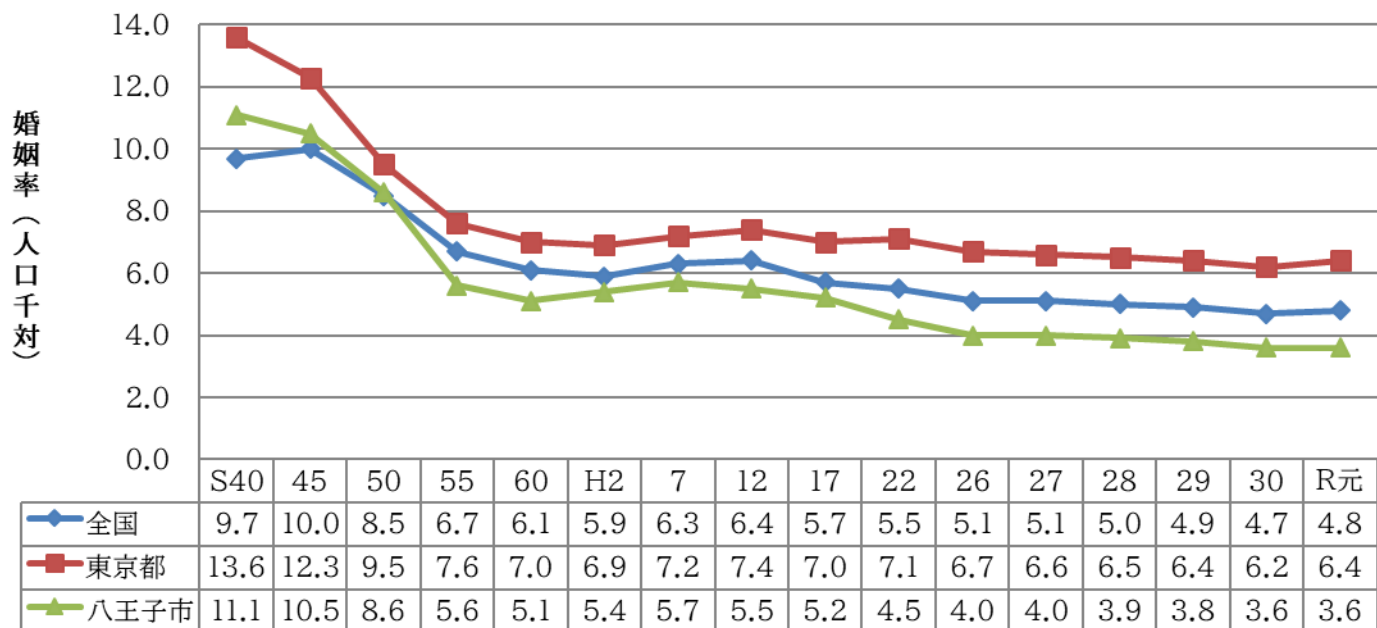


図2-11 離婚率の年次推移

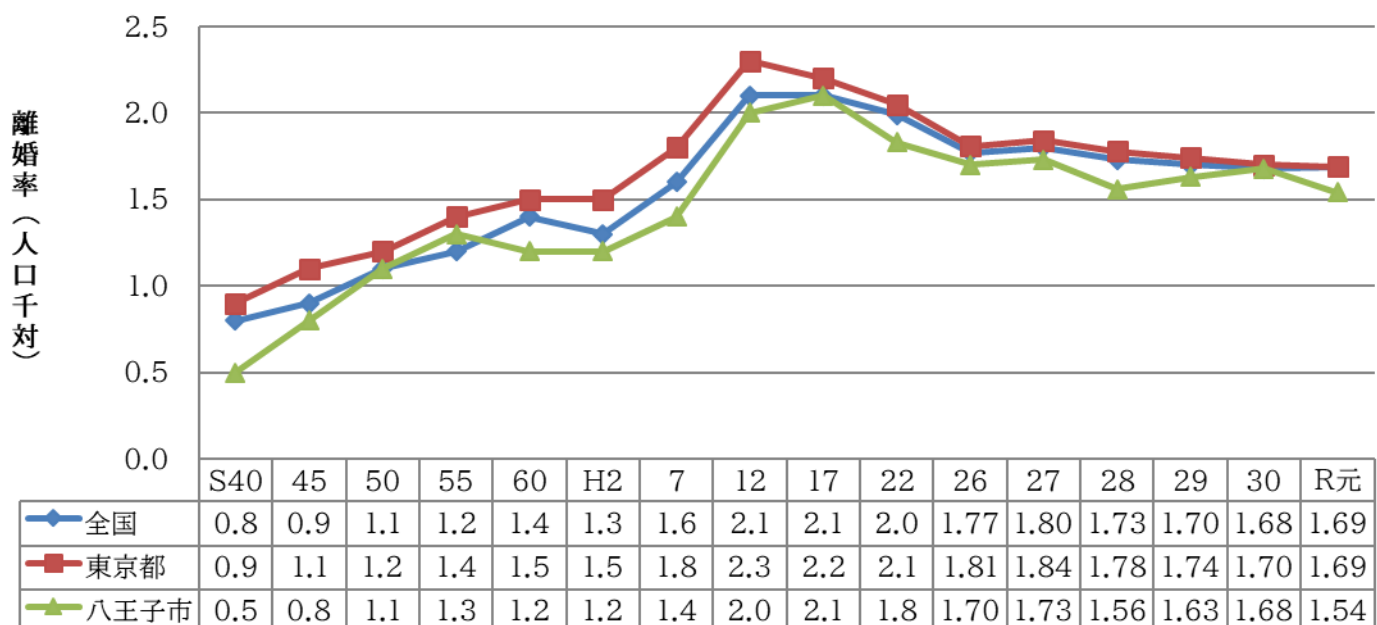


表2-4 出生数、母の年齢階級・出産順位別

| 母の年齢    | 総数    | 第1子   | 第2子   | 第3子 | 第4子 | 第5子 | 第6子以上 | 不詳 |
|---------|-------|-------|-------|-----|-----|-----|-------|----|
| 総数      | 3,100 | 1,328 | 1,166 | 463 | 99  | 21  | 23    |    |
| 15歳未満   | -     | -     | -     | -   | -   | -   | -     | -  |
| 15歳～19歳 | 24    | 20    | 4     | -   | -   | -   | -     | -  |
| 20歳～24歳 | 255   | 177   | 62    | 12  | 4   | -   | -     | -  |
| 25歳～29歳 | 734   | 407   | 243   | 66  | 15  | 2   | 1     | -  |
| 30歳～34歳 | 1,081 | 432   | 442   | 173 | 26  | 6   | 2     | -  |
| 35歳～39歳 | 819   | 236   | 338   | 182 | 41  | 9   | 13    | -  |
| 40歳～44歳 | 184   | 56    | 75    | 30  | 13  | 3   | 7     | -  |
| 45歳～49歳 | 3     | -     | 2     | -   | -   | 1   | -     | -  |
| 50歳～    | -     | -     | -     | -   | -   | -   | -     | -  |
| 不詳      | -     | -     | -     | -   | -   | -   | -     | -  |

図2-12 第1児の母の年齢年次推移

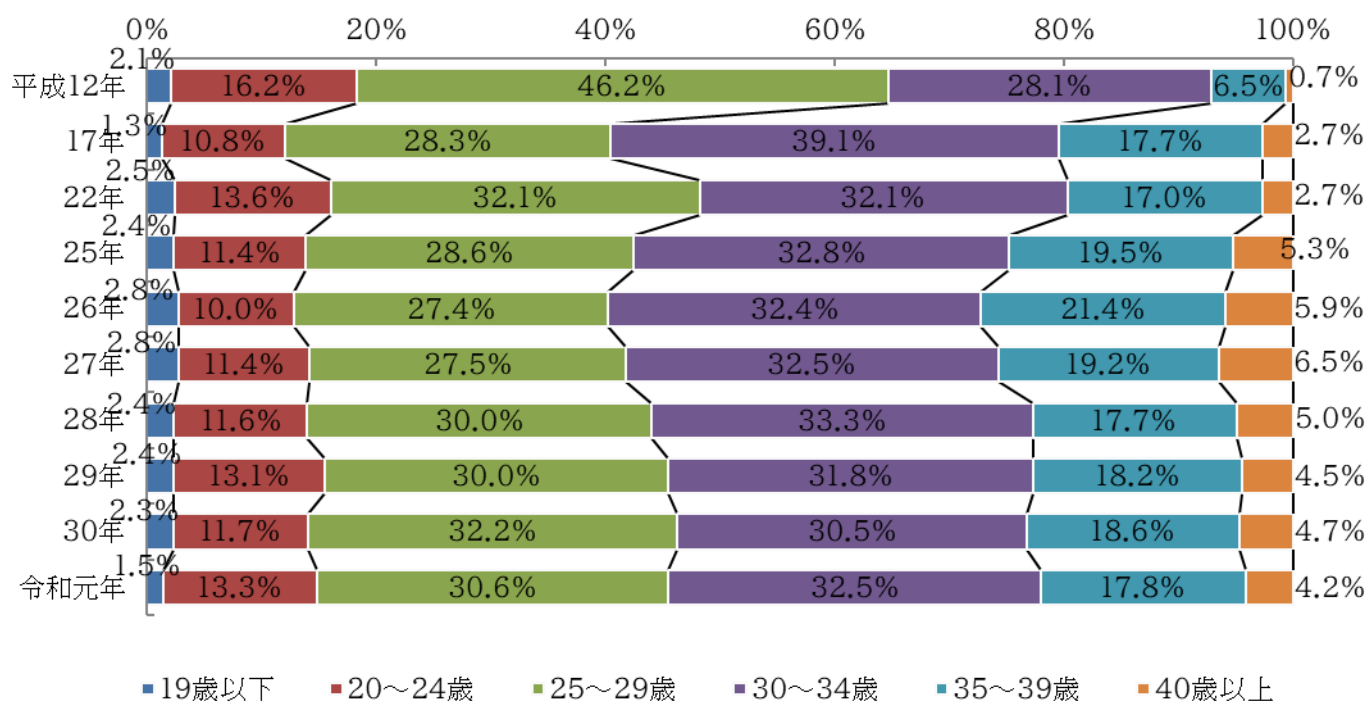


表2-5 妊娠期間別出生体重別出生数

| 妊娠週数    | 出生体重 (g) |      |             |             |             |             |             |             |             |             |        |    |
|---------|----------|------|-------------|-------------|-------------|-------------|-------------|-------------|-------------|-------------|--------|----|
|         | 総数       | ~999 | 1,000~1,499 | 1,500~1,999 | 2,000~2,499 | 2,500~2,999 | 3,000~3,499 | 3,500~3,999 | 4,000~4,499 | 4,500~4,999 | 5,000~ | 不詳 |
| 総数      | 3,100    | 6    | 13          | 42          | 230         | 1,202       | 1,280       | 291         | 35          | 1           | -      | -  |
| 男       | 1,595    | 2    | 6           | 28          | 118         | 548         | 694         | 178         | 21          | -           | -      | -  |
| 女       | 1,505    | 4    | 7           | 14          | 112         | 654         | 586         | 113         | 14          | 1           | -      | -  |
| 満42週以上  | 3        | -    | -           | -           | -           | 1           | 2           | -           | -           | -           | -      | -  |
| 満37~41週 | 2,930    | -    | -           | 8           | 173         | 1,158       | 1,264       | 291         | 35          | 1           | -      | -  |
| 満32~36週 | 148      | -    | 4           | 32          | 57          | 43          | 12          | -           | -           | -           | -      | -  |
| 満28~31週 | 9        | 1    | 6           | 2           | -           | -           | -           | -           | -           | -           | -      | -  |
| 満28週未満  | 9        | 5    | 3           | -           | -           | -           | 1           | -           | -           | -           | -      | -  |
| 不詳      | 1        | -    | -           | -           | -           | -           | 1           | -           | -           | -           | -      | -  |

表2-6 乳児・新生児死亡数、主要死因(乳児死因分類)別

| 生後日数    | 死因 | 分類番号 | Ba01 | Ba02 | Ba03 | Ba04    | Ba06  | Ba08    | Ba09             | Ba10 | Ba11 | Ba12           | Ba13 | Ba14         | Ba15  | Ba16    | Ba17 | Ba18 | Ba19      | Ba20 | Ba21 | Ba22              | Ba24 | Ba25                | Ba26          | Ba31                | Ba33           | Ba35     | Ba44  | Ba46 | Ba55    |   |
|---------|----|------|------|------|------|---------|-------|---------|------------------|------|------|----------------|------|--------------|-------|---------|------|------|-----------|------|------|-------------------|------|---------------------|---------------|---------------------|----------------|----------|-------|------|---------|---|
|         |    | その他  | 腸管   | 敗血症  | 麻痺   | ウイルス性肝炎 | 悪性新生物 | その他の新生物 | 栄養失調症及びその他の栄養欠乏症 | 代謝障害 | 髄膜炎  | 脊髄性筋萎縮症及び関連症候群 | 脳性麻痺 | 心疾患(高血圧性を除く) | 脳血管疾患 | インフルエンザ | 肺炎   | 喘息   | ヘルニア及び腸閉塞 | 肝臓疾患 | 腎臓疾患 | 妊娠期間及び胎児発育に関連する障害 | 出産外傷 | 周産期に特異的な呼吸障害及び心血管障害 | 周産期に特異的な感染性疾患 | 胎児及び新生児の出血性障害及び血液障害 | 先天奇形、変形及び染色体異常 | 乳幼児突然死候群 | 不慮の事故 | 他    | その他の全死因 |   |
| 総数      |    | 4    | -    | -    | -    | -       | -     | -       | -                | -    | -    | -              | -    | -            | -     | -       | -    | -    | -         | -    | -    | -                 | -    | -                   | -             | -                   | -              | 1        | -     | 1    | -       | 2 |
| 生後7日未満  |    | 1    | -    | -    | -    | -       | -     | -       | -                | -    | -    | -              | -    | -            | -     | -       | -    | -    | -         | -    | -    | -                 | -    | -                   | -             | -                   | 1              | -        | -     | -    | -       |   |
| 7日~4週未満 |    | -    | -    | -    | -    | -       | -     | -       | -                | -    | -    | -              | -    | -            | -     | -       | -    | -    | -         | -    | -    | -                 | -    | -                   | -             | -                   | -              | -        | -     | -    | -       |   |
| 4週~1年未満 |    | 3    | -    | -    | -    | -       | -     | -       | -                | -    | -    | -              | -    | -            | -     | -       | -    | -    | -         | -    | -    | -                 | -    | -                   | -             | -                   | -              | -        | 1     | -    | 2       |   |

表2-7 原因別死産数(基本分類)

| 死産の原因<br>児側病態               | 母 側 病 態 |  |                                 |                                      |                                  |                                   |                                    |                   |
|-----------------------------|---------|--|---------------------------------|--------------------------------------|----------------------------------|-----------------------------------|------------------------------------|-------------------|
|                             | 総数      | P00<br>現在の妊娠とは無関係の場合もあり得る母体の病態により影響を受けた胎児及び新生児 | P01<br>母体の妊娠合併症により影響を受けた胎児及び新生児 | P02<br>胎盤、臍帯及び卵膜の合併症により影響を受けた胎児及び新生児 | P03<br>その他の分娩合併症により影響を受けた胎児及び新生児 | P04<br>胎盤又は母乳を介して有害な影響を受けた胎児及び新生児 | P97<br>母体保護法による人工妊娠中絶、母体の病態によらないもの | P99<br>病態の記載のないもの |
| 総数                          | 75      | 33   | 2                               | 4                                    | -                                | -                                 | 19                                 | 17                |
| 自然死産                        | 31      | 9  | 1                               | 4                                    | -                                | -                                 | -                                  | 17                |
| 周産期に発生した病態                  | 28      | 9  | 1                               | 4                                    | -                                | -                                 | -                                  | 14                |
| P05-P08 妊娠期間及び胎児発育に関する障害    | -       | -  | -                               | -                                    | -                                | -                                 | -                                  | -                 |
| P20-P29 周産期に特異的な呼吸器障害と心血管障害 | -       | -  | -                               | -                                    | -                                | -                                 | -                                  | -                 |
| P35-P39 周産期に特異的な感染症         | 1       | 1  | -                               | -                                    | -                                | -                                 | -                                  | -                 |
| P50-P61 胎児と新生児の出血性障害及び血液障害  | -       | -  | -                               | -                                    | -                                | -                                 | -                                  | -                 |
| P80-P83 胎児と新生児の外皮及び体温調節の病態  | 2       | -  | 1                               | -                                    | -                                | -                                 | -                                  | 1                 |
| その他                         | 25      | 8  | -                               | 4                                    | -                                | -                                 | -                                  | 13                |
| 先天奇形、変形及び染色体                | 2       | -  | -                               | -                                    | -                                | -                                 | -                                  | 2                 |
| Q00-Q07 神経系の先天奇形            | 1       | -  | -                               | -                                    | -                                | -                                 | -                                  | 1                 |
| Q20-Q28 循環器系の先天奇形           | -       | -  | -                               | -                                    | -                                | -                                 | -                                  | -                 |
| Q30-Q34 呼吸器系の先天奇形           | -       | -  | -                               | -                                    | -                                | -                                 | -                                  | -                 |
| Q65-Q79 筋骨格系の先天奇形及び変形       | -       | -  | -                               | -                                    | -                                | -                                 | -                                  | -                 |
| その他                         | 1       | -  | -                               | -                                    | -                                | -                                 | -                                  | 1                 |
| その他                         | 1       | -  | -                               | -                                    | -                                | -                                 | -                                  | 1                 |
| 人工死産                        | 44      | 24   | 1                               | -                                    | -                                | -                                 | 19                                 | -                 |

図2-13 主要死因の年次推移

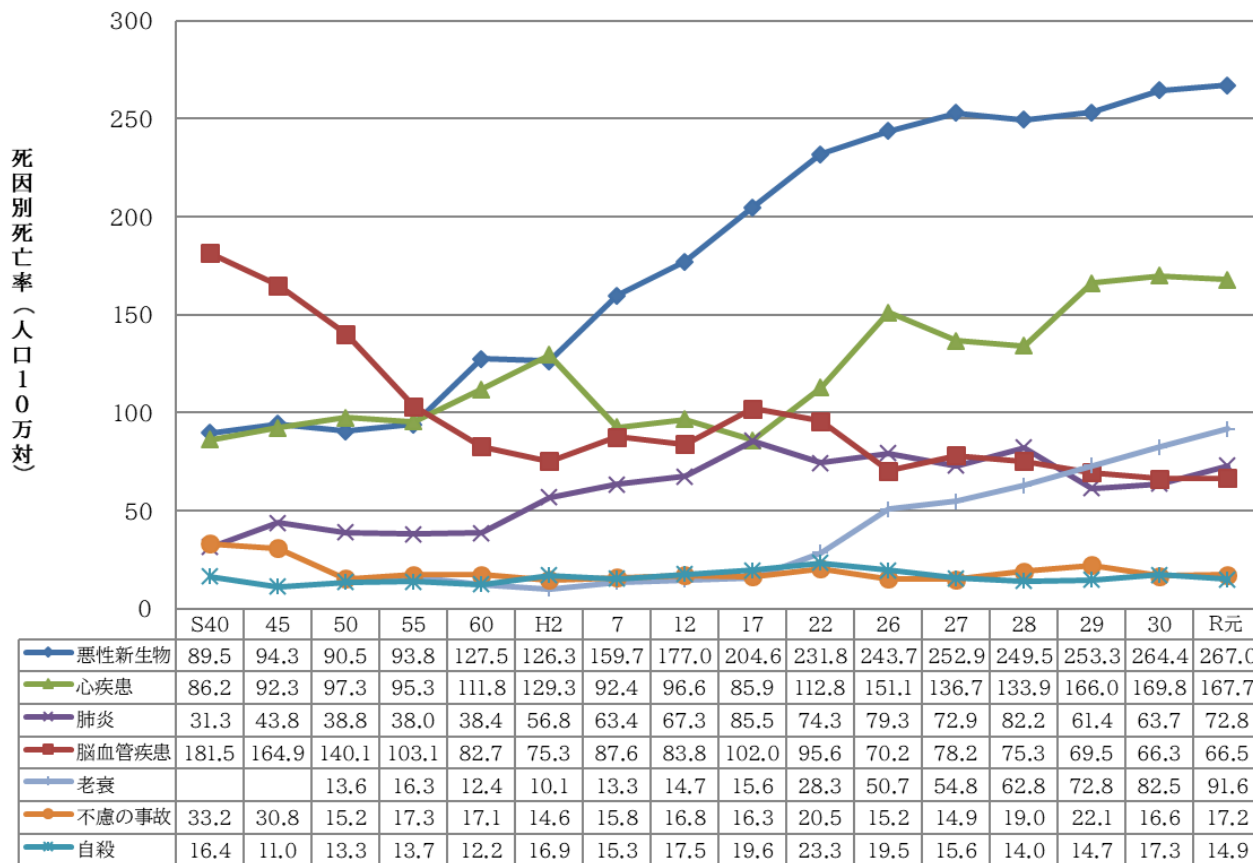


表2-8 年次別死因順位・死因別死亡率(人口10万対)

| 年     | 第1位            | 第2位            | 第3位           | 第4位           | 第5位           | 第6位           | 第7位           | 第8位           | 第9位              | 第10位             |
|-------|----------------|----------------|---------------|---------------|---------------|---------------|---------------|---------------|------------------|------------------|
| 平成12  | 悪性新生物<br>177.0 | 心疾患<br>96.6    | 脳血管疾患<br>83.8 | 肺炎<br>67.3    | 自殺<br>17.5    | 不慮の事故<br>16.8 | 老衰<br>14.7    | 肝疾患<br>12.9   | 腎不全<br>9.0       | 糖尿病<br>8.6       |
| 17    | 悪性新生物<br>204.6 | 脳血管疾患<br>102.0 | 心疾患<br>85.9   | 肺炎<br>85.5    | 自殺<br>19.6    | 不慮の事故<br>16.3 | 老衰<br>15.6    | 腎不全<br>14.2   | 肝疾患<br>12.2      | 慢性閉塞性肺疾患<br>9.0  |
| 22    | 悪性新生物<br>231.8 | 心疾患<br>112.8   | 脳血管疾患<br>95.6 | 肺炎<br>74.3    | 老衰<br>28.3    | 自殺<br>23.3    | 不慮の事故<br>20.5 | 腎不全<br>15.9   | 肝疾患<br>14.0      | 慢性閉塞性肺疾患<br>10.7 |
| 25    | 悪性新生物<br>238.2 | 心疾患<br>132.9   | 脳血管疾患<br>80.9 | 肺炎<br>78.9    | 老衰<br>40.8    | 自殺<br>19.5    | 腎不全<br>13.6   | 不慮の事故<br>12.1 | 肝疾患<br>9.8       | 慢性閉塞性肺疾患<br>9.1  |
| 26    | 悪性新生物<br>243.7 | 心疾患<br>151.1   | 肺炎<br>79.3    | 脳血管疾患<br>70.2 | 老衰<br>50.7    | 自殺<br>19.5    | 不慮の事故<br>15.2 | 腎不全<br>12.9   | 肝疾患<br>10.9      | 慢性閉塞性肺疾患<br>10.2 |
| 27    | 悪性新生物<br>252.9 | 心疾患<br>136.7   | 脳血管疾患<br>78.2 | 肺炎<br>72.9    | 老衰<br>54.8    | 自殺<br>15.6    | 不慮の事故<br>14.9 | 腎不全<br>14.7   | 肝疾患<br>10.4      | 慢性閉塞性肺疾患<br>10.1 |
| 28    | 悪性新生物<br>249.5 | 心疾患<br>133.9   | 肺炎<br>82.2    | 脳血管疾患<br>75.3 | 老衰<br>62.8    | 不慮の事故<br>19.0 | 腎不全<br>15.2   | 自殺<br>14.0    | 肝疾患<br>12.3      | 慢性閉塞性肺疾患<br>9.9  |
| 29    | 悪性新生物<br>253.3 | 心疾患<br>166.0   | 老衰<br>72.8    | 脳血管疾患<br>69.5 | 肺炎<br>61.4    | 不慮の事故<br>22.1 | 誤嚥性肺炎<br>16.9 | 腎不全<br>16.3   | 自殺<br>14.7       | 肝疾患<br>11.6      |
| 30    | 悪性新生物<br>264.4 | 心疾患<br>169.8   | 老衰<br>82.5    | 脳血管疾患<br>66.3 | 肺炎<br>63.7    | 自殺<br>17.3    | 腎不全<br>17.0   | 不慮の事故<br>16.6 | 誤嚥性肺炎<br>15.8    | 慢性閉塞性肺疾患<br>11.4 |
| 令和元   | 悪性新生物<br>267.0 | 心疾患<br>167.7   | 老衰<br>91.6    | 肺炎<br>72.8    | 脳血管疾患<br>66.5 | 腎不全<br>18.2   | 誤嚥性肺炎<br>17.7 | 不慮の事故<br>17.2 | 自殺<br>14.9       | 大動脈瘤及び解離<br>12.3 |
| 令和元都  | 悪性新生物<br>254.2 | 心疾患<br>137.8   | 老衰<br>78.6    | 脳血管疾患<br>66.2 | 肺炎<br>60.9    | 誤嚥性肺炎<br>22.3 | 不慮の事故<br>21.7 | 腎不全<br>15.4   | 血管性等の認知症<br>14.5 | 自殺<br>14.3       |
| 令和元全国 | 悪性新生物<br>304.2 | 心疾患<br>167.9   | 老衰<br>98.5    | 脳血管疾患<br>86.1 | 肺炎<br>77.2    | 誤嚥性肺炎<br>32.6 | 不慮の事故<br>31.7 | 腎不全<br>21.5   | 血管性等の認知症<br>17.3 | アルツハイマー病<br>16.8 |

「誤嚥性肺炎」は平成29年より死因順位に用いる分類項目に追加しているため、平成28年以前の順位はつけていない。

図2-14 死因別死亡率割合(人口10万対)

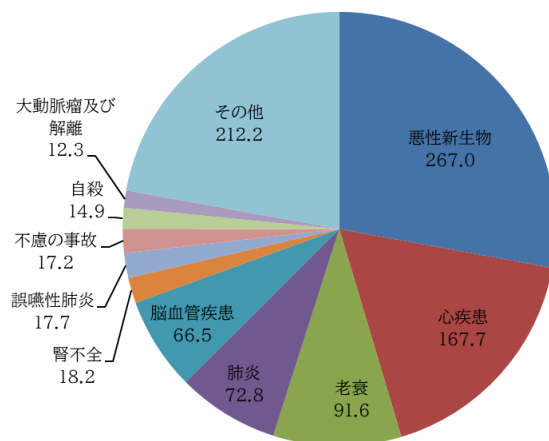


図2-15 生活習慣病による四大死因(年代別)

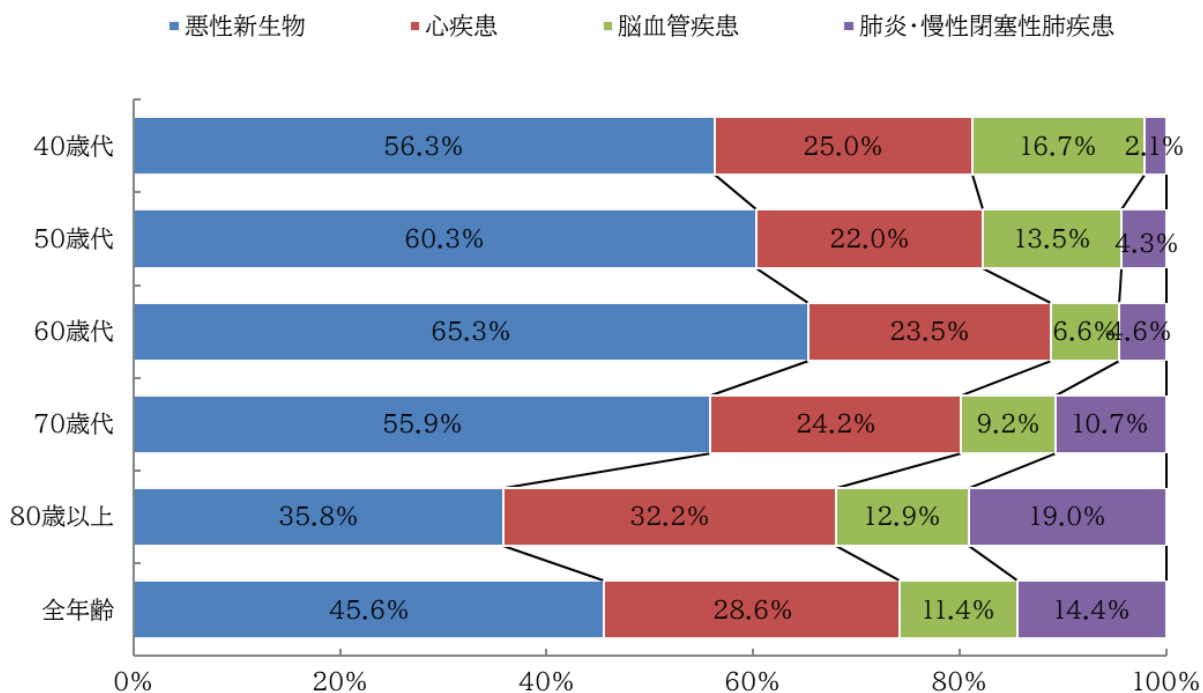


図2-16 悪性新生物の部位別割合

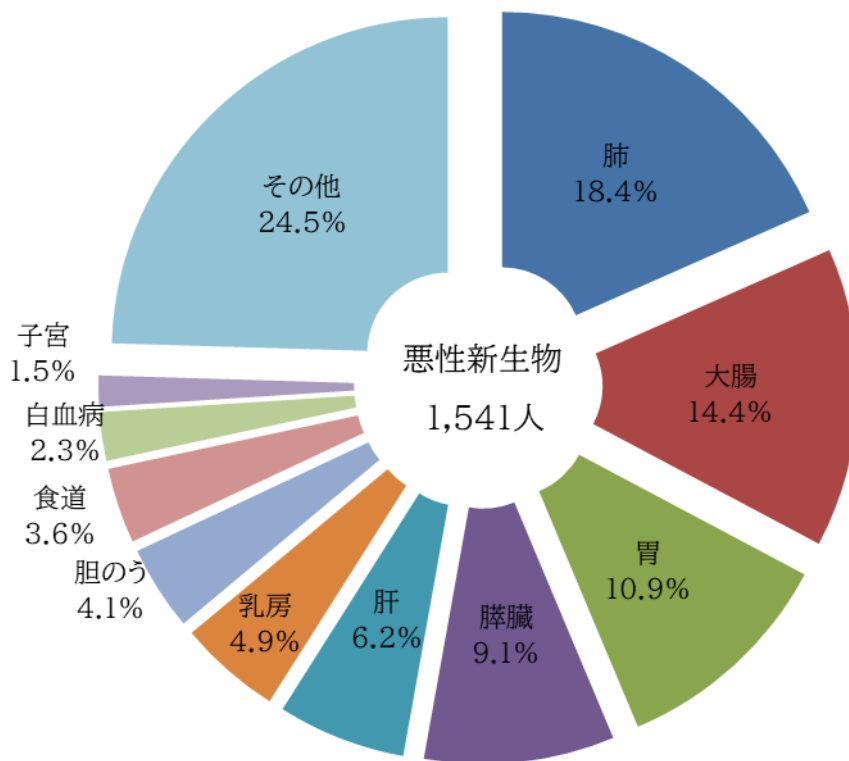




図2-17 悪性新生物の部位別性別数

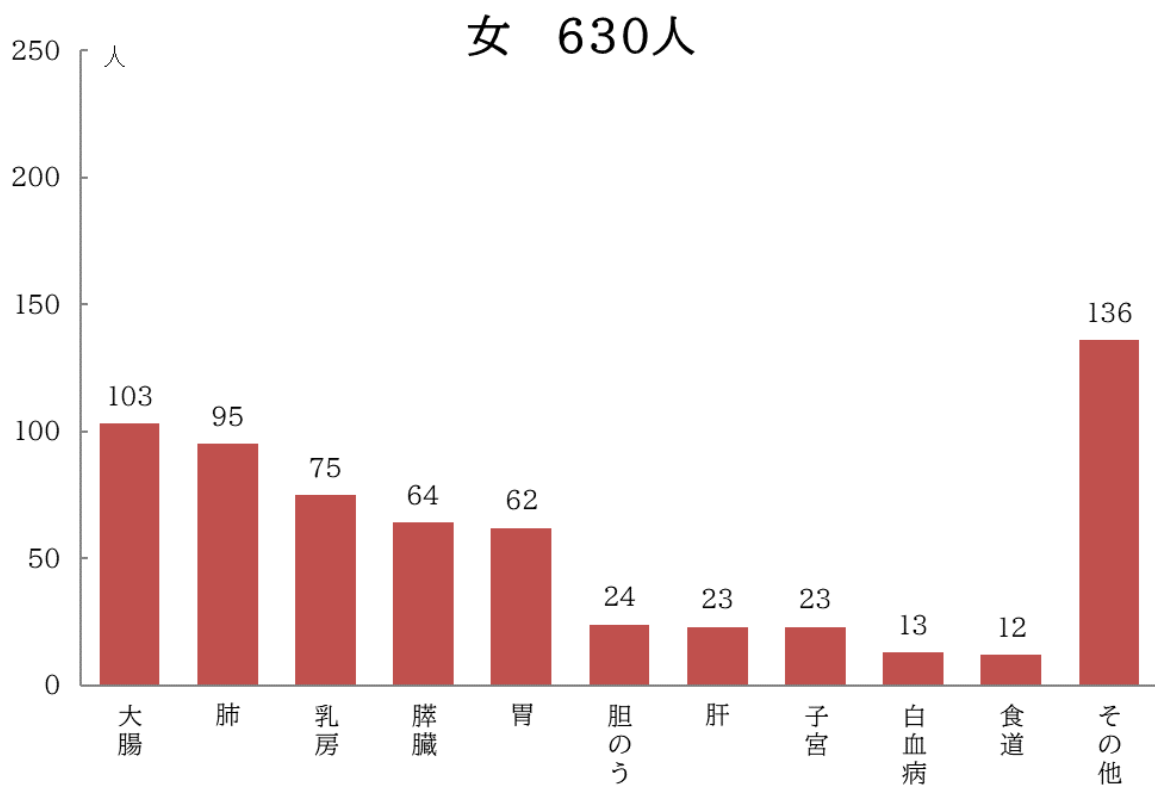
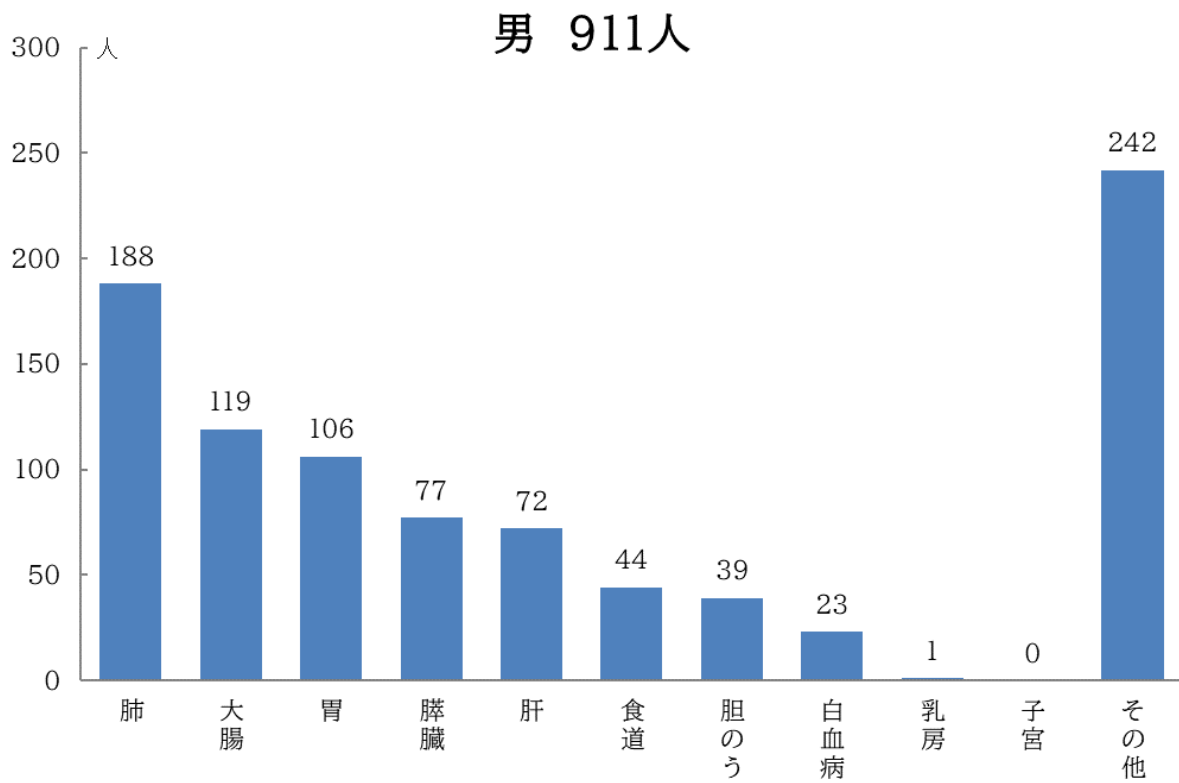
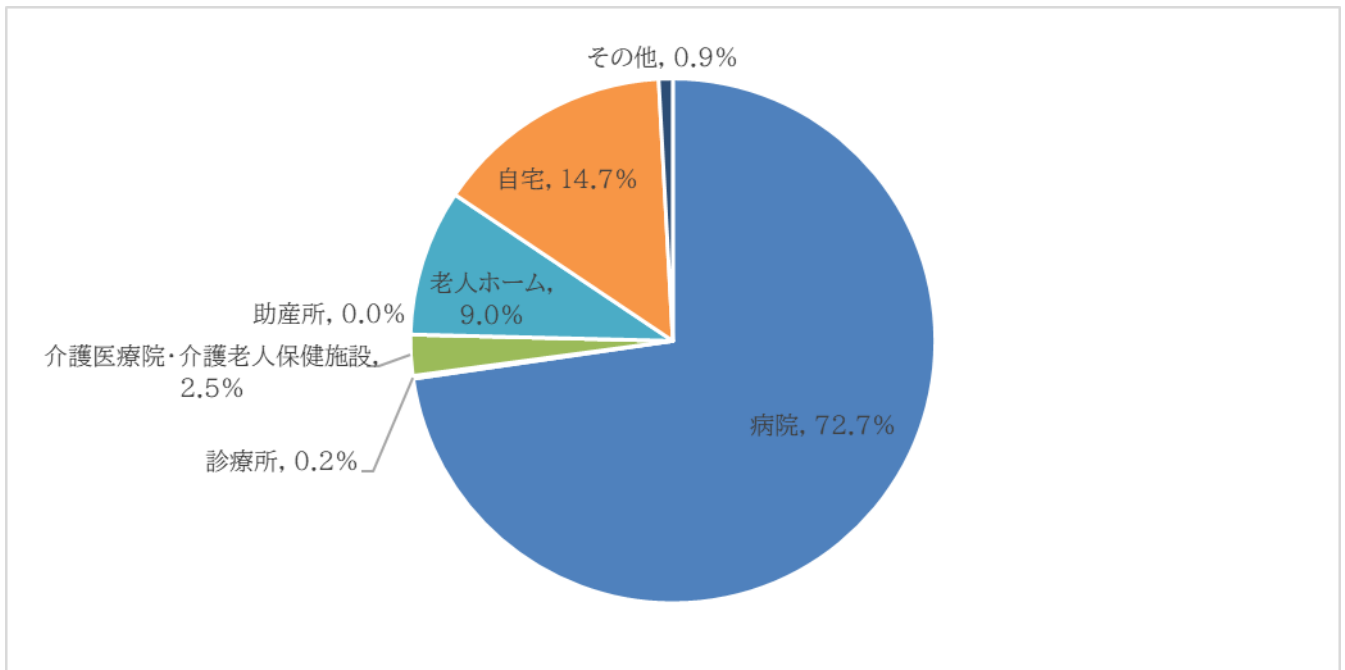


表2-9 主要死因別死亡数(简单分類)

| 死 因                | 総 数   |         |       | 0歳        |   | 1~4  |      | 5~9  |     | 10~14 |      | 15~19 |     | 20~24 |      | 25~29 |      | 30~34 |      | 35~39 |      |
|--------------------|-------|---------|-------|-----------|---|------|------|------|-----|-------|------|-------|-----|-------|------|-------|------|-------|------|-------|------|
|                    | 総数    | 男       | 女     | 男         | 女 | 男    | 女    | 男    | 女   | 男     | 女    | 男     | 女   | 男     | 女    | 男     | 女    | 男     | 女    | 男     | 女    |
| 30 年 総 数           | 5,448 | 2,867   | 2,581 | 3         | 3 | 3    | 0    | 1    | 0   | 3     | 2    | 9     | 0   | 12    | 2    | 9     | 6    | 8     | 5    | 12    | 5    |
| 年齢階級人口10万対         | 943.8 | 986.1   | 900.9 | 率は1~4歳を含む |   | 58.3 | 31.7 | 8.2  | -   | 23.0  | 16.2 | 59.2  | 0.0 | 62.4  | 12.0 | 60.6  | 47.0 | 51.8  | 36.7 | 67.1  | 31.1 |
| 元 年 総 数            | 5,530 | 2,933   | 2,597 | 3         | 1 | 2    | 0    | 2    | 0   | 0     | 2    | 2     | 1   | 9     | 3    | 6     | 2    | 12    | 5    | 14    | 9    |
| 年齢階級人口10万対         | 957.5 | 1,009.4 | 904.9 | 率は1~4歳を含む |   | 50.1 | 10.9 | 16.7 | 0.0 | 0.0   | 16.3 | 13.3  | 7.1 | 47.5  | 18.0 | 40.6  | 15.6 | 79.5  | 37.7 | 80.6  | 57.7 |
| 結 核                | 5     | 2       | 3     | 0         | 0 | 0    | 0    | 0    | 0   | 0     | 0    | 0     | 0   | 0     | 0    | 0     | 0    | 0     | 0    | 0     | 0    |
| 悪 性 新 生 物          | 1,541 | 911     | 630   | 0         | 0 | 0    | 0    | 1    | 0   | 0     | 1    | 0     | 0   | 0     | 0    | 0     | 0    | 1     | 1    | 1     | 4    |
| 年齢階級人口10万対         | 266.8 | 313.5   | 219.5 | 率は1~4歳を含む |   | 0.0  | 0.0  | 8.3  | 0.0 | 0.0   | 8.1  | 0.0   | 0.0 | 0.0   | 0.0  | 0.0   | 0.0  | 6.6   | 7.5  | 5.8   | 25.7 |
| (再掲) 食 道           | 56    | 44      | 12    | 0         | 0 | 0    | 0    | 0    | 0   | 0     | 0    | 0     | 0   | 0     | 0    | 0     | 0    | 0     | 0    | 0     | 0    |
| (再掲) 胃             | 168   | 106     | 62    | 0         | 0 | 0    | 0    | 0    | 0   | 0     | 0    | 0     | 0   | 0     | 0    | 0     | 0    | 0     | 0    | 0     | 0    |
| (再掲) 結 腸           | 151   | 85      | 66    | 0         | 0 | 0    | 0    | 0    | 0   | 0     | 0    | 0     | 0   | 0     | 0    | 0     | 0    | 0     | 0    | 0     | 0    |
| (再掲) 直腸S状結腸移行部及び直腸 | 71    | 34      | 37    | 0         | 0 | 0    | 0    | 0    | 0   | 0     | 0    | 0     | 0   | 0     | 0    | 0     | 0    | 0     | 0    | 0     | 0    |
| (再掲) 肝及び肝内胆管       | 95    | 72      | 23    | 0         | 0 | 0    | 0    | 0    | 0   | 0     | 0    | 0     | 0   | 0     | 0    | 0     | 0    | 0     | 0    | 0     | 0    |
| (再掲) 胆のう及びその他の胆道   | 63    | 39      | 24    | 0         | 0 | 0    | 0    | 0    | 0   | 0     | 0    | 0     | 0   | 0     | 0    | 0     | 0    | 0     | 0    | 1     | 0    |
| (再掲) 膵             | 141   | 77      | 64    | 0         | 0 | 0    | 0    | 0    | 0   | 0     | 0    | 0     | 0   | 0     | 0    | 0     | 0    | 0     | 0    | 0     | 0    |
| (再掲) 気管、気管支及び肺     | 283   | 188     | 95    | 0         | 0 | 0    | 0    | 0    | 0   | 0     | 0    | 0     | 0   | 0     | 0    | 0     | 0    | 0     | 0    | 0     | 0    |
| (再掲) 乳 房           | 76    | 1       | 75    | 0         | 0 | 0    | 0    | 0    | 0   | 0     | 0    | 0     | 0   | 0     | 0    | 0     | 0    | 0     | 0    | 0     | 1    |
| (再掲) 子 宮           | 23    | 0       | 23    | 0         | 0 | 0    | 0    | 0    | 0   | 0     | 0    | 0     | 0   | 0     | 0    | 0     | 0    | 0     | 0    | 0     | 1    |
| (再掲) 白 血 病         | 36    | 23      | 13    | 0         | 0 | 0    | 0    | 0    | 0   | 0     | 0    | 0     | 0   | 0     | 0    | 0     | 0    | 0     | 0    | 0     | 0    |
| 糖 尿 病              | 37    | 20      | 17    | 0         | 0 | 0    | 0    | 0    | 0   | 0     | 0    | 0     | 0   | 0     | 0    | 0     | 0    | 1     | 0    | 0     | 0    |
| 高 血 圧 性 疾 患        | 18    | 7       | 11    | 0         | 0 | 0    | 0    | 0    | 0   | 0     | 0    | 0     | 0   | 0     | 0    | 0     | 0    | 0     | 0    | 0     | 0    |
| 心 疾 患              | 968   | 492     | 476   | 0         | 0 | 0    | 0    | 0    | 0   | 0     | 0    | 0     | 0   | 1     | 0    | 0     | 0    | 0     | 0    | 3     | 1    |
| 年齢階級人口10万対         | 167.6 | 169.3   | 165.9 | 率は1~4歳を含む |   | 0.0  | 0.0  | 0.0  | 0.0 | 0.0   | 0.0  | 0.0   | 0.0 | 5.3   | 0.0  | 0.0   | 0.0  | 0.0   | 0.0  | 17.3  | 6.4  |
| (再掲) 急 性 心 筋 梗 塞   | 120   | 69      | 51    | 0         | 0 | 0    | 0    | 0    | 0   | 0     | 0    | 0     | 0   | 0     | 0    | 0     | 0    | 0     | 0    | 1     | 0    |
| (再掲) その他の虚血性心疾患    | 463   | 261     | 202   | 0         | 0 | 0    | 0    | 0    | 0   | 0     | 0    | 0     | 0   | 0     | 0    | 0     | 0    | 0     | 0    | 0     | 0    |
| (再掲) 不整脈及び伝導障害     | 42    | 20      | 22    | 0         | 0 | 0    | 0    | 0    | 0   | 0     | 0    | 0     | 0   | 1     | 0    | 0     | 0    | 0     | 0    | 0     | 0    |
| (再掲) 心 不 全         | 257   | 112     | 145   | 0         | 0 | 0    | 0    | 0    | 0   | 0     | 0    | 0     | 0   | 0     | 0    | 0     | 0    | 0     | 0    | 1     | 1    |
| 脳 血 管 疾 患          | 384   | 201     | 183   | 0         | 0 | 0    | 0    | 0    | 0   | 0     | 0    | 0     | 0   | 0     | 1    | 0     | 2    | 0     | 0    | 0     | 0    |
| 年齢階級人口10万対         | 66.5  | 69.2    | 63.8  | 率は1~4歳を含む |   | 0.0  | 0.0  | 0.0  | 0.0 | 0.0   | 0.0  | 0.0   | 0.0 | 0.0   | 0.0  | 6.8   | 0.0  | 13.3  | 0.0  | 0.0   | 0.0  |
| (再掲) くも膜下出血        | 56    | 25      | 31    | 0         | 0 | 0    | 0    | 0    | 0   | 0     | 0    | 0     | 0   | 0     | 1    | 0     | 2    | 0     | 0    | 0     | 0    |
| (再掲) 脳 内 出 血       | 131   | 60      | 71    | 0         | 0 | 0    | 0    | 0    | 0   | 0     | 0    | 0     | 0   | 0     | 0    | 0     | 0    | 0     | 0    | 0     | 0    |
| (再掲) 脳 梗 塞         | 190   | 113     | 77    | 0         | 0 | 0    | 0    | 0    | 0   | 0     | 0    | 0     | 0   | 0     | 0    | 0     | 0    | 0     | 0    | 0     | 0    |
| 大 動 脈 瘤 及 び 解 離    | 71    | 45      | 26    | 0         | 0 | 0    | 0    | 0    | 0   | 0     | 0    | 0     | 0   | 0     | 0    | 0     | 0    | 0     | 0    | 0     | 0    |
| 肺 炎                | 420   | 257     | 163   | 0         | 0 | 0    | 0    | 0    | 0   | 0     | 0    | 0     | 0   | 0     | 0    | 0     | 0    | 0     | 0    | 0     | 1    |
| 年齢階級人口10万対         | 72.7  | 88.4    | 56.8  | 率は1~4歳を含む |   | 0.0  | 0.0  | 0.0  | 0.0 | 0.0   | 0.0  | 0.0   | 0.0 | 0.0   | 0.0  | 0.0   | 0.0  | 0.0   | 0.0  | 0.0   | 6.4  |
| 慢 性 閉 塞 性 肺 疾 患    | 66    | 47      | 19    | 0         | 0 | 0    | 0    | 0    | 0   | 0     | 0    | 0     | 0   | 0     | 0    | 0     | 0    | 0     | 0    | 0     | 0    |
| 喘 息                | 3     | 0       | 3     | 0         | 0 | 0    | 0    | 0    | 0   | 0     | 0    | 0     | 0   | 0     | 0    | 0     | 0    | 0     | 0    | 0     | 0    |
| 肝 疾 患              | 65    | 47      | 18    | 0         | 0 | 0    | 0    | 0    | 0   | 0     | 0    | 0     | 0   | 0     | 0    | 0     | 0    | 1     | 0    | 1     | 0    |
| 腎 不 全              | 105   | 54      | 51    | 0         | 0 | 0    | 0    | 0    | 0   | 0     | 0    | 0     | 0   | 0     | 0    | 0     | 0    | 0     | 0    | 0     | 0    |
| 老 衰                | 529   | 141     | 388   | 0         | 0 | 0    | 0    | 0    | 0   | 0     | 0    | 0     | 0   | 0     | 0    | 0     | 0    | 0     | 0    | 0     | 0    |
| 不 慮 の 事 故          | 99    | 59      | 40    | 1         | 0 | 0    | 0    | 1    | 0   | 0     | 0    | 0     | 1   | 2     | 0    | 2     | 0    | 0     | 0    | 1     | 0    |
| (再掲) 交 通 事 故       | 6     | 4       | 2     | 0         | 0 | 0    | 0    | 0    | 0   | 0     | 0    | 0     | 1   | 1     | 0    | 0     | 0    | 0     | 0    | 1     | 0    |
| 自 殺                | 86    | 60      | 26    | 0         | 0 | 0    | 0    | 0    | 0   | 0     | 1    | 1     | 0   | 4     | 2    | 1     | 1    | 7     | 4    | 6     | 1    |
| そ の 他 の 全 死 因      | 1,133 | 590     | 543   | 2         | 1 | 2    | 0    | 0    | 0   | 0     | 0    | 1     | 0   | 2     | 1    | 2     | 1    | 0     | 0    | 2     | 2    |

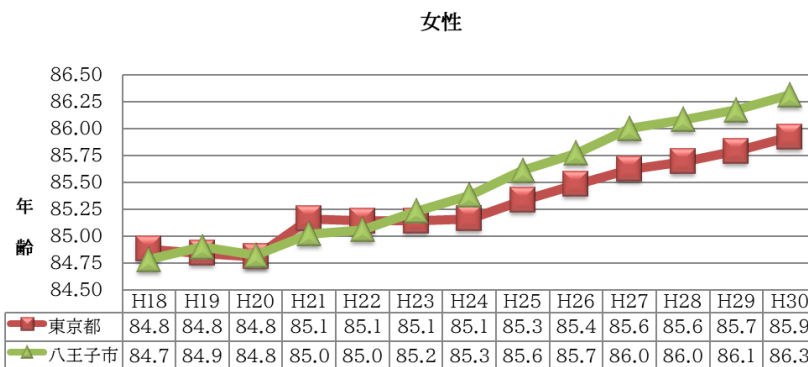
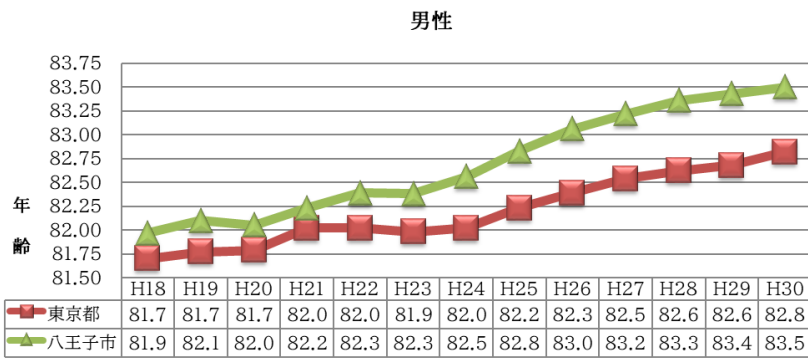
| 40~44 |      | 45~49 |       | 50~54 |       | 55~59 |       | 60~64 |       | 65~69   |       | 70~74   |       | 75~79   |         | 80~84   |         | 85歳以上    |          | 不詳  |     |
|-------|------|-------|-------|-------|-------|-------|-------|-------|-------|---------|-------|---------|-------|---------|---------|---------|---------|----------|----------|-----|-----|
| 男     | 女    | 男     | 女     | 男     | 女     | 男     | 女     | 男     | 女     | 男       | 女     | 男       | 女     | 男       | 女       | 男       | 女       | 男        | 女        | 男   | 女   |
| 29    | 8    | 37    | 15    | 59    | 26    | 87    | 38    | 115   | 62    | 218     | 117   | 318     | 154   | 477     | 258     | 528     | 389     | 939      | 1,491    | 0   | 0   |
| 133.4 | 40.5 | 148.9 | 66.7  | 271.0 | 132.2 | 487.8 | 227.6 | 709.5 | 383.5 | 1,093.9 | 555.8 | 1,762.3 | 768.2 | 3,120.5 | 1,459.6 | 5,249.0 | 3,079.0 | 13,694.0 | 10,741.3 | -   | -   |
| 16    | 13   | 31    | 25    | 62    | 33    | 85    | 38    | 111   | 48    | 221     | 103   | 332     | 170   | 484     | 260     | 566     | 406     | 974      | 1,478    | 1   | 0   |
| 76.3  | 68.6 | 124.5 | 109.5 | 276.1 | 163.5 | 458.4 | 218.6 | 681.7 | 300.6 | 1,196.7 | 527.2 | 1,735.7 | 809.2 | 3,058.8 | 1,406.2 | 5,461.2 | 3,116.1 | 13,172.8 | 10,130.2 | 0.0 | 0.0 |
| 0     | 0    | 0     | 0     | 0     | 0     | 0     | 0     | 0     | 0     | 0       | 1     | 0       | 0     | 0       | 0       | 0       | 0       | 2        | 2        | 0   | 0   |
| 2     | 6    | 6     | 13    | 21    | 13    | 28    | 23    | 45    | 31    | 96      | 56    | 145     | 79    | 184     | 95      | 183     | 112     | 198      | 196      | 0   | 0   |
| 9.5   | 31.7 | 24.1  | 56.9  | 93.5  | 64.4  | 151.0 | 132.3 | 276.4 | 194.2 | 519.8   | 286.6 | 758.1   | 376.0 | 1,162.9 | 513.8   | 1,765.7 | 859.6   | 2,677.8  | 1,343.4  | 0.0 | 0.0 |
| 0     | 0    | 1     | 0     | 1     | 0     | 3     | 2     | 3     | 2     | 3       | 2     | 8       | 1     | 9       | 2       | 7       | 1       | 9        | 2        | 0   | 0   |
| 0     | 0    | 0     | 1     | 2     | 0     | 1     | 2     | 5     | 4     | 11      | 5     | 13      | 5     | 24      | 9       | 26      | 12      | 24       | 24       | 0   | 0   |
| 1     | 0    | 1     | 0     | 1     | 3     | 3     | 1     | 2     | 2     | 12      | 6     | 14      | 6     | 16      | 8       | 15      | 13      | 20       | 27       | 0   | 0   |
| 0     | 0    | 0     | 1     | 2     | 1     | 2     | 2     | 4     | 1     | 5       | 4     | 8       | 8     | 1       | 10      | 7       | 5       | 5        | 5        | 0   | 0   |
| 0     | 0    | 0     | 0     | 0     | 0     | 4     | 0     | 5     | 0     | 5       | 1     | 14      | 2     | 12      | 3       | 13      | 7       | 19       | 10       | 0   | 0   |
| 0     | 0    | 0     | 0     | 0     | 0     | 1     | 0     | 1     | 1     | 6       | 2     | 6       | 1     | 2       | 5       | 17      | 5       | 5        | 10       | 0   | 0   |
| 1     | 0    | 1     | 1     | 2     | 0     | 1     | 2     | 5     | 3     | 14      | 5     | 11      | 5     | 20      | 16      | 11      | 13      | 11       | 19       | 0   | 0   |
| 0     | 2    | 3     | 1     | 2     | 2     | 5     | 2     | 9     | 7     | 23      | 8     | 39      | 17    | 43      | 9       | 34      | 21      | 30       | 26       | 0   | 0   |
| 0     | 1    | 0     | 3     | 0     | 3     | 0     | 5     | 0     | 6     | 0       | 9     | 0       | 8     | 1       | 11      | 0       | 10      | 0        | 18       | 0   | 0   |
| 0     | 0    | 0     | 2     | 0     | 2     | 0     | 2     | 0     | 1     | 0       | 3     | 0       | 4     | 0       | 1       | 0       | 4       | 0        | 3        | 0   | 0   |
| 0     | 0    | 0     | 0     | 1     | 0     | 1     | 1     | 2     | 0     | 1       | 2     | 4       | 1     | 5       | 1       | 3       | 3       | 6        | 5        | 0   | 0   |
| 0     | 0    | 0     | 0     | 1     | 0     | 0     | 0     | 1     | 0     | 2       | 0     | 3       | 0     | 4       | 3       | 3       | 4       | 5        | 10       | 0   | 0   |
| 0     | 0    | 0     | 0     | 0     | 0     | 0     | 0     | 0     | 0     | 0       | 0     | 0       | 0     | 0       | 0       | 2       | 0       | 5        | 11       | 0   | 0   |
| 2     | 1    | 7     | 2     | 9     | 4     | 16    | 2     | 22    | 4     | 41      | 15    | 60      | 31    | 80      | 47      | 80      | 82      | 170      | 287      | 1   | 0   |
| 9.5   | 5.3  | 28.1  | 8.8   | 40.1  | 19.8  | 86.3  | 11.5  | 135.1 | 25.1  | 222.0   | 76.8  | 313.7   | 147.6 | 505.6   | 254.2   | 771.9   | 629.4   | 2,299.2  | 1,967.1  | 0.0 | 0.0 |
| 2     | 0    | 0     | 0     | 3     | 0     | 5     | 0     | 4     | 0     | 2       | 1     | 10      | 3     | 13      | 8       | 13      | 9       | 16       | 30       | 0   | 0   |
| 0     | 1    | 5     | 0     | 4     | 0     | 8     | 1     | 12    | 2     | 29      | 9     | 40      | 19    | 46      | 30      | 37      | 43      | 79       | 97       | 1   | 0   |
| 0     | 0    | 0     | 0     | 0     | 0     | 2     | 0     | 0     | 0     | 1       | 0     | 2       | 0     | 1       | 2       | 4       | 4       | 9        | 16       | 0   | 0   |
| 0     | 0    | 1     | 1     | 0     | 4     | 1     | 0     | 4     | 1     | 8       | 3     | 5       | 4     | 18      | 4       | 20      | 17      | 54       | 110      | 0   | 0   |
| 1     | 1    | 5     | 1     | 10    | 0     | 7     | 2     | 6     | 1     | 14      | 2     | 22      | 12    | 29      | 20      | 36      | 31      | 68       | 113      | 0   | 0   |
| 4.8   | 5.3  | 20.1  | 4.4   | 44.5  | 0.0   | 37.8  | 11.5  | 36.8  | 6.3   | 75.8    | 10.2  | 115.0   | 57.1  | 183.3   | 108.2   | 347.4   | 237.9   | 919.7    | 774.5    | 0.0 | 0.0 |
| 1     | 1    | 2     | 0     | 2     | 0     | 2     | 1     | 0     | 1     | 3       | 1     | 6       | 3     | 2       | 3       | 1       | 6       | 3        | 15       | 0   | 0   |
| 0     | 0    | 3     | 1     | 8     | 0     | 2     | 1     | 5     | 0     | 5       | 1     | 7       | 5     | 10      | 9       | 7       | 15      | 13       | 39       | 0   | 0   |
| 0     | 0    | 0     | 0     | 0     | 0     | 3     | 0     | 1     | 0     | 6       | 0     | 9       | 4     | 16      | 7       | 28      | 10      | 50       | 56       | 0   | 0   |
| 0     | 0    | 1     | 0     | 1     | 0     | 4     | 0     | 2     | 0     | 5       | 0     | 6       | 4     | 8       | 4       | 4       | 3       | 14       | 15       | 0   | 0   |
| 1     | 0    | 0     | 0     | 2     | 1     | 2     | 0     | 3     | 3     | 4       | 2     | 13      | 7     | 40      | 18      | 58      | 16      | 134      | 115      | 0   | 0   |
| 4.8   | 0.0  | 0.0   | 0.0   | 8.9   | 5.0   | 10.8  | 0.0   | 18.4  | 18.8  | 21.7    | 10.2  | 68.0    | 33.3  | 252.8   | 97.4    | 559.6   | 122.8   | 1,812.3  | 788.2    | 0.0 | 0.0 |
| 0     | 0    | 0     | 0     | 0     | 0     | 0     | 1     | 1     | 0     | 2       | 1     | 10      | 1     | 4       | 3       | 14      | 3       | 16       | 10       | 0   | 0   |
| 0     | 0    | 0     | 0     | 0     | 0     | 0     | 0     | 0     | 0     | 0       | 0     | 0       | 1     | 0       | 1       | 0       | 1       | 0        | 0        | 0   | 0   |
| 2     | 1    | 1     | 0     | 3     | 1     | 3     | 0     | 7     | 1     | 8       | 5     | 7       | 0     | 5       | 1       | 3       | 5       | 6        | 4        | 0   | 0   |
| 0     | 0    | 0     | 0     | 0     | 0     | 0     | 0     | 1     | 0     | 0       | 1     | 4       | 2     | 11      | 6       | 13      | 10      | 25       | 32       | 0   | 0   |
| 0     | 0    | 0     | 0     | 0     | 0     | 0     | 0     | 0     | 0     | 0       | 0     | 4       | 1     | 9       | 13      | 18      | 32      | 110      | 342      | 0   | 0   |
| 0     | 1    | 1     | 0     | 2     | 2     | 4     | 2     | 2     | 1     | 5       | 2     | 4       | 0     | 6       | 2       | 12      | 6       | 16       | 23       | 0   | 0   |
| 0     | 0    | 0     | 0     | 0     | 0     | 0     | 0     | 1     | 0     | 0       | 1     | 0       | 0     | 0       | 0       | 1       | 0       | 0        | 0        | 0   | 0   |
| 4     | 1    | 6     | 4     | 6     | 0     | 6     | 5     | 1     | 0     | 2       | 0     | 4       | 4     | 5       | 1       | 3       | 0       | 4        | 2        | 0   | 0   |
| 4     | 2    | 4     | 5     | 7     | 12    | 15    | 3     | 20    | 7     | 42      | 18    | 50      | 28    | 99      | 46      | 137     | 101     | 201      | 316      | 0   | 0   |

図2-18 死亡したところの種別



(4) 65歳健康寿命・65歳平均障害期間

図2-19 65歳健康寿命(要介護2以上)

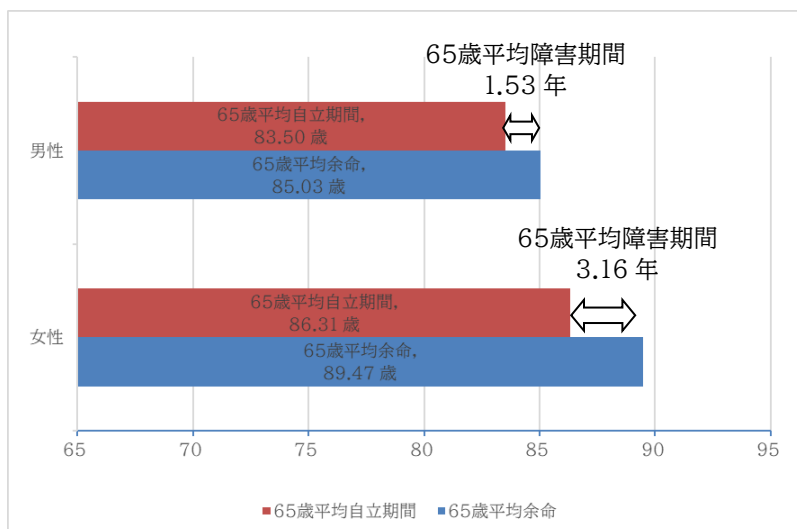


65歳健康寿命とは、65歳の人が何らかの障害のために要支援・要介護認定を受けるまでの状態を健康と考え、その障害のために要介護認定を受けた年齢を平均的に表すものである。  
 住民の健康状態の総合指標として、また高齢社会の大きな課題である介護予防に対して、事業を推進するために設置された指標である。

※65歳健康寿命(歳) = 65歳 + 65歳平均自立期間(年)

65歳平均自立期間: 65歳時点において要介護認定を受けるまでの期間の平均、健康と考える期間の平均

図2-20 65歳平均障害期間(平成30年)



65歳平均障害期間とは、65歳時点において、病気や障害などにより要介護認定を受けてから、死亡するまでの期間の平均

※65歳平均障害期間(年) = 65歳平均余命(年) - 65歳平均自立期間(要介護2以上)(年)

### 3 保健所の概要

#### (1)沿革

\*八王子市保健所に関するできごとはゴシック表記

| 年月   | 出来事  |   |
|--|--|---|
| 昭和   | 15. 9 八王子市新町に東京府立南多摩保健所として発足(その後台町に移転)           |   |
|  | 18. 7 東京都制実施により東京都南多摩保健所と改称                      |   |
|  | 23. 1 保健所法改正により所管区域は八王子市ほか16か町村とする東京都南多摩保健所として発足 |   |
|  | 25. 6 八王子市東町に庁舎を新築移転                             |   |
|  | 28. 1 名称を東京都八王子保健所に改称                            |   |
|  | 30. 7 町田保健所の新設により、所管区域は八王子市、日野市、稲城村、浅川町、由木村、多摩村  |   |
|  | 44. 4 日野保健所の新設により所管区域は八王子市のみに                    |   |
|  | 47. 4 八王子市旭町13番18号に庁舎を新築移転                       |   |
|  | 西寺方町75番地2に八王子保健所西保健相談所の開設                        |   |
|  | 59. 4 保健所敷地内に機能訓練棟(現:別館)を設置                      |   |
|  | 平成   | 4. 6 南大沢二丁目17番5号に八王子保健所南大沢保健相談所の開設        |
|  |  | 9. 3 母子保健事業の移管に伴い、西保健相談所・南大沢保健相談所を八王子市に移譲 |
|  |  | 13. 8 八王子市・町田市の保健所政令市指定に向け協議              |
| 16. 4 多摩地域(島しょ除く)の保健所12か所が7か所に再編                     |  |   |
| 16. 6 「八王子市の保健所政令市移行に関する都・市協議会」の設置                   |  |   |
| 18. 2 「八王子市の保健所政令市移行に関する都・市協議会」にて19年4月に保健所政令市移行決定    |  |   |
| 18.1 市議会第四回定例会にて、八王子市保健所条例制定(19.4.1施行)八王子市保健所設置決定    |  |   |
| 19. 3 東京都八王子保健所廃止                                    |  |   |
| 19. 4 東京都八王子保健所から八王子市保健所へ移行                          |  |   |
| 組織改正により「保健総務課」「生活衛生課」「保健対策課」の3課体制                    |  |   |
| 市保健所として動物衛生行政を開始                                     |  |   |
| 19. 4 八王子市内の大学等で「麻しん」大流行                             |  |   |
| 21. 5 都内初の新型インフルエンザ(A/H1N1pdm)患者確認                   |  |   |
| 22. 8 八王子市自殺対策庁内連絡会設置                                |  |   |
| 23. 2 はちおうじ食育キャラクター公表                                |  |   |
| 23. 3 八王子市食育推進計画策定                                   |  |   |
| 23. 4 飼い主のいない猫(野良猫)の不妊・去勢手術費用助成開始                    |  |   |
| 24. 8 保育園・小学校等の給食の放射線物質検査開始                          |  |   |
| 24. 9 医療安全支援センター開設 医療安全相談窓口の設置                       |  |   |
| 八王子市特定不妊治療費助成開始                                      |  |   |
| 24.1 八王子市在宅人工呼吸器使用者災害時支援事業開始                         |  |   |
| 25. 4 薬物乱用防止対策事業開始                                   |  |   |
| 25. 8 組織改正により、保健所は「健康部」として「健康政策課」「生活衛生課」「保健対策課」の3課体制 |  |   |
| 26. 3 八王子市新型インフルエンザ等対策行動計画策定                         |  |   |
| 薬物乱用防止推進サポーター養成                                      |  |   |
| 八王子薬剤師会と連携し、市独自の薬物乱用防止パンフレットを作製                      |  |   |
| 26. 7 市内精神科病院における退院調整に関する調査実施                        |  |   |
| 27. 4 中核市へ移行、動物愛護条例施行                                |  |   |
| 南多摩5市小児予防接種相互乗り入れ開始                                  |  |   |
| 28. 3 第2期八王子市食育推進計画策定                                |  |   |
| 28. 4 精神障害者緊急支援体制の構築                                 |  |   |
| 30. 3 第3期八王子市保健医療計画策定                                |  |   |
| 31. 3 八王子市自殺対策計画策定                                   |  |   |

## (2)保健所の組織

### ア 組織及び分掌事務

平成31年4月1日現在



イ 職員配置表

令和2年(2020年)3月31日現在

| 区分       | 総<br>数    | 医<br>師 | 獣<br>医<br>師 | 薬<br>剤<br>師 | 栄<br>養<br>士 | 保<br>健<br>師 | 一<br>般<br>事<br>務 | 再 掲                   |                                 |                                 |                       |
|----------|-----------|--------|-------------|-------------|-------------|-------------|------------------|-----------------------|---------------------------------|---------------------------------|-----------------------|
|          |           |        |             |             |             |             |                  | 栄<br>養<br>指<br>導<br>員 | 食<br>品<br>衛<br>生<br>監<br>視<br>員 | 環<br>境<br>衛<br>生<br>監<br>視<br>員 | 医<br>療<br>監<br>視<br>員 |
| 所 長      | 1         | 1      |             |             |             |             |                  | 1                     | 1                               | 1                               | 1                     |
| 健康政策課    | 課長        | 1      |             |             |             |             | 1                |                       |                                 |                                 |                       |
|          | 企画調整担当    | 6      |             |             |             | 1           | 5                |                       |                                 |                                 |                       |
|          | 健康づくり担当   | 5      |             |             |             | 2           | 2                | 1                     | 2                               |                                 |                       |
|          | 予防接種担当    | 5      |             |             |             |             | 5                |                       |                                 |                                 |                       |
|          | 受動喫煙対策担当  | 2      |             |             |             |             | 2                |                       |                                 |                                 |                       |
| 健康増進担当課長 | 1         |        |             |             |             | 1           |                  |                       |                                 |                                 |                       |
| 計        | 20        |        |             |             | 2           | 4           | 14               | 2                     |                                 |                                 | 0                     |
| 生活衛生課    | 課長        | 1      |             |             |             |             | 1                |                       |                                 | 1                               |                       |
|          | 医薬指導担当    | 5      |             |             | 4           |             | 1                |                       |                                 |                                 | 5                     |
|          | 環境衛生担当    | 8      |             | 2           |             |             | 6                |                       |                                 | 8                               |                       |
|          | 食品衛生担当    | 13     |             | 2           | 2           | 2           | 7                | 2                     | 13                              | 1                               |                       |
|          | 庶務・動物衛生担当 | 6      |             | 2           |             |             | 4                |                       |                                 | 2                               |                       |
|          | 計         | 33     |             | 6           | 6           | 2           | 19               | 2                     | 13                              | 12                              | 5                     |
| 保健対策課    | 課長        | 1      | 1           |             |             |             |                  |                       |                                 |                                 | 1                     |
|          | 保健対策担当    | 10     |             |             |             |             | 10               |                       |                                 |                                 |                       |
|          | 感染症対策担当   | 7      | 1           |             |             |             | 6                |                       |                                 |                                 | 6                     |
|          | 地域保健担当    | 18     |             |             |             |             | 18               |                       |                                 |                                 |                       |
|          | 計         | 36     | 2           |             |             |             | 24               | 10                    | 0                               |                                 | 7                     |



(3) 案内図



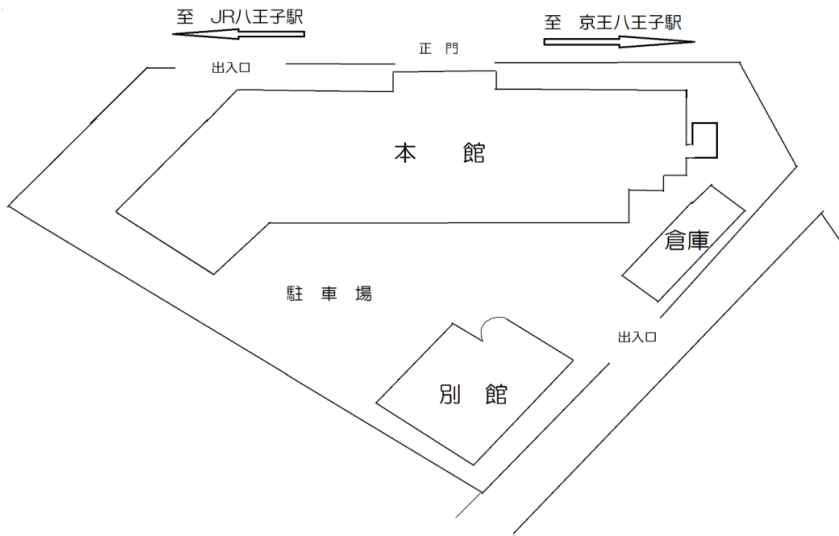
【交通機関】 JR中央線・八高線・横浜線八王子駅 北口 徒歩5分  
京王線京王八王子駅 徒歩2分

(4) 施設の概要

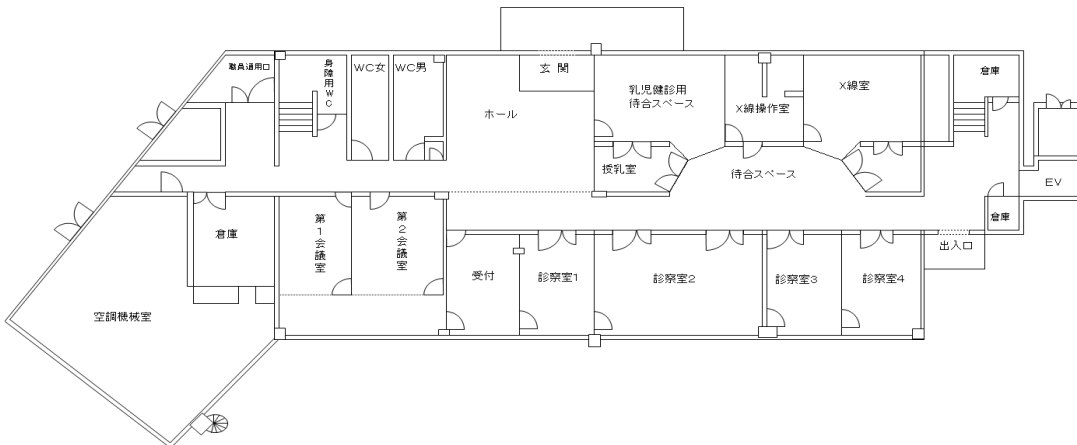
(単位 m<sup>2</sup>)

|    | 本館          | 別館          | 倉庫       | 床面積合計 |         |
|----|-------------|-------------|----------|-------|---------|
| 竣工 | 昭和47年3月     | 昭和59年3月     | 昭和61年12月 |       |         |
| 構造 | 鉄筋コンクリート4階建 | 鉄筋コンクリート2階建 | 鉄骨筋2階建   |       |         |
| 面積 | 1階          | 612.46      | 185.49   | 50    | 847.95  |
|    | 2階          | 452.25      | 95.48    | 50    | 597.73  |
|    | 3階          | 452.25      | -        | -     | 452.25  |
|    | 4階          | 49.87       | -        | -     | 49.87   |
|    | 塔屋          | 55.53       | -        | -     | 55.53   |
|    | 計           | 1,622.36    | 280.97   | 100   | 2003.33 |

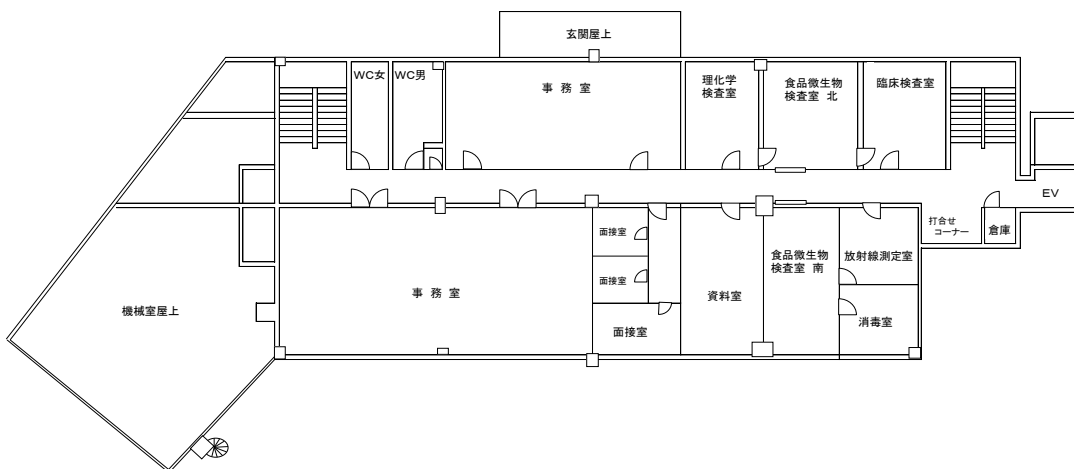
建物配置図



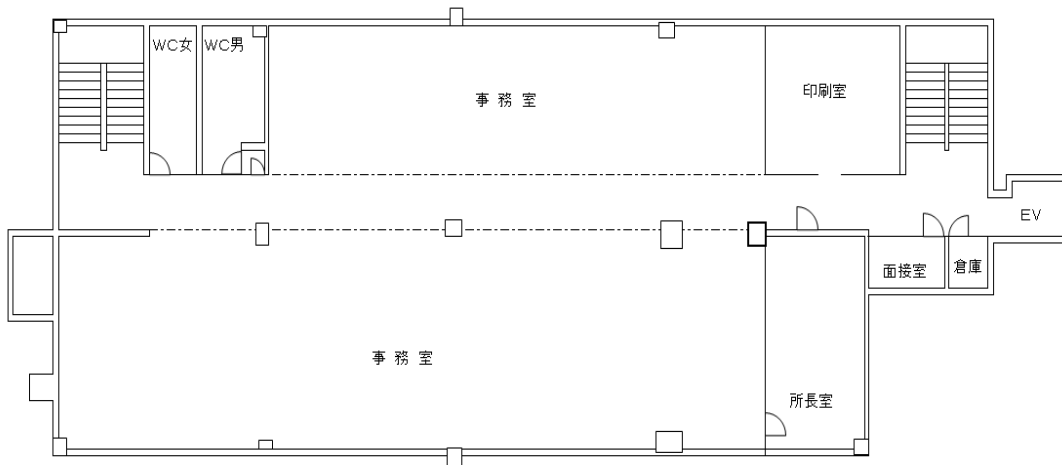
建物構造図  
(本館1階)



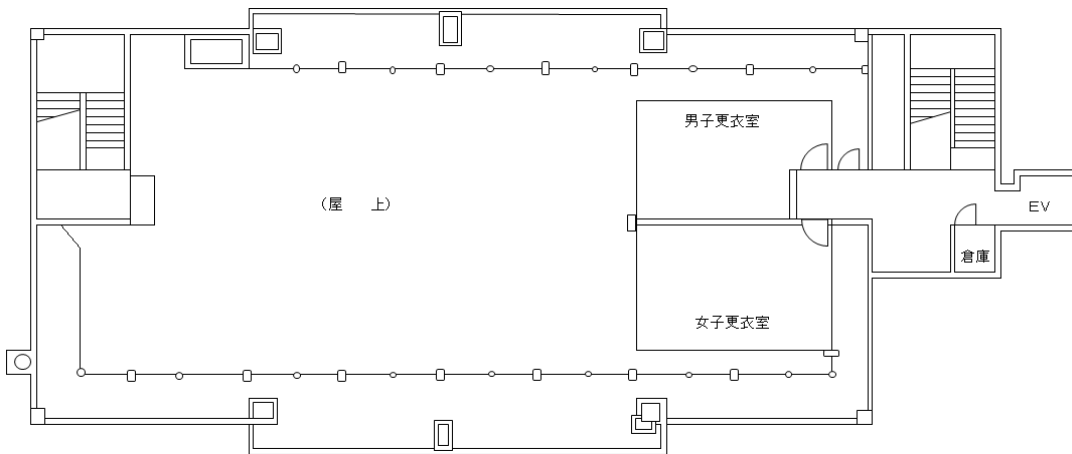
(本館2階)



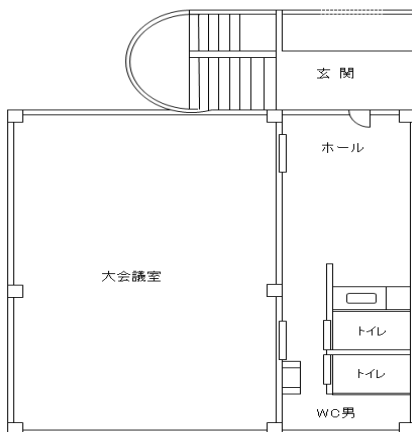
(本館3階)



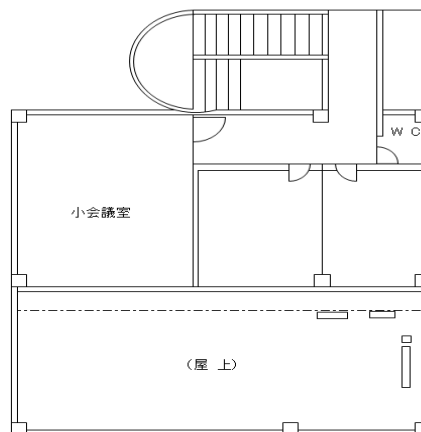
(本館4階)



(別館1階)



(別館2階)



(5) 附属機関等

保健所に関連する会議の委員、参加者、所属団体を、所管する課毎に会議名称の50音順で表記しました。  
 なお、敬称、団体内での職、団体法人格の表記については省略しています。

ア 健康政策課所管

(ア)保健所運営会議

八王子市保健所運営会議開催要綱に基づき設置された会議で、所管区域内の公衆衛生及び保健所の運営に関する事項について意見交換を行う。

保健所運営会議参加者名簿(50音順) [座長:健康部長] 令和2年(2020年)年2月3日現在

| 氏名     | 所属               | 氏名     | 所属           |
|--------|------------------|--------|--------------|
| 尾川 朋治  | 八王子市社会福祉協議会      | 橋本 政樹  | 八王子市医師会      |
| 菊田 高行  | 東京都八南歯科医師会       | 峯尾 誠   | 東京都八王子食品衛生協会 |
| 橘田 花子  | 特定非営利活動法人わかき家族の会 | 森 喜彦   | 市議会議員        |
| 久保井 博美 | 市議会議員            | 森田 二三江 | 八王子薬剤師会      |
| 河野 朋子  | 東京都助産師会八南分会      | 八木下 輝一 | 市議会議員        |
| 鈴木 勇次  | 市議会議員            | 山本 博史  | 東京都獣医師会八王子支部 |
| 西室 真希  | 市議会議員            |        |              |

(イ)八王子市食育推進会議

『八王子市食育推進計画』の評価と『第2期八王子市食育推進計画』の推進に向け、総合的な見地から意見交換を行う。

八王子市食育推進会議参加者名簿(50音順) [座長:健康部長] 令和2年(2020年)3月31日現在

| 氏名     | 所属               | 氏名    | 所属               |
|--------|------------------|-------|------------------|
| 浦野 慎一  | 八王子市私立幼稚園協会      | 橋本 直樹 | 公益社団法人東京都八南歯科医師会 |
| 大村 香織  | 帝京大学 スポーツ医科学センター | 藤塚 康子 | 八王子市公立小学校長会      |
| 河村 智里  | 八王子市健康づくりサポーター   | 星野 厚子 | NPO法人 ふるさとの食を拓く会 |
| 小池 さとみ | 八王子市立中学校 PTA連合会  | 松岡 誠子 | 八王子地域活動栄養士会      |
| 佐藤 咲   | 市民委員             | 松本 勉  | 一般社団法人八王子市医師会    |
| 瀬々 義之  | 八王子集団給食協議会       | 峯尾 誠  | 東京都八王子食品衛生協会     |
| 土門 陽子  | 市民委員             | 山本 徹  | 永生会 リハビリ統括管理部    |
| 内藤 里美  | 八王子市私立保育園協会      | 米津 元一 | 八王子市農業委員会        |

(ウ)はちおうじ健康づくり推進協議会

はちおうじ健康づくり推進協議会規約に基づき設置された協議会で、市民が健康でいきいきと暮らしていけるよう、市民・各種団体と行政がネットワークをつくり、健康的な生活様式や健康づくりを支援するまちづくりの実現を図る。

はちおうじ健康づくり推進協議会参加団体(順不同) [会長:市長 事務局:健康部健康政策課]

令和2年(2020年)3月31日現在

| 参加団体             | 参加団体            | 参加団体                      |
|------------------|-----------------|---------------------------|
| 八王子市スポーツ協会       | ガールスカウト八王子連合会   | 八南助産師会                    |
| 八王子市レクリエーション協会   | ボーイスカウト八王子地区協議会 | 八王子管理栄養士の会<br>ダイエタリー・フレンズ |
| 八王子市町会自治会連合会     | 八王子市赤十字奉仕団      | 八王子地域活動栄養士会               |
| 八王子市シニアクラブ連合会    | 東京八王子ロータリークラブ   | 東京都薬物乱用防止推進八王子地区協議会       |
| 八王子障害者団体連絡協議会    | 東京八王子西ロータリークラブ  | 八王子市民生委員・児童委員協議会          |
| 八王子商工会議所         | 東京八王子南ロータリークラブ  | 東京都柔道整復師会南多摩支部            |
| 八王子市農業協同組合       | 東京八王子北ロータリークラブ  | 八王子病院栄養研究会                |
| 大学コンソーシアム八王子     | 東京八王子中央ライオンズクラブ | 多摩友の会 八王子方面               |
| 八王子市立中学校長会       | 国際ソロプチミスト八王子    | ふるさとの食を拓く会                |
| 八王子市立中学校PTA連合会   | 東京八王子プロバスクラブ    | 八王子市社会福祉協議会               |
| 八王子市公立小学校長会      | 八王子青年会議所        | 八王子市                      |
| 八王子市立小学校PTA連合会   | 市民委員            | 八王子市教育委員会                 |
| 八王子市私立幼稚園協会      | 八王子市医師会         |                           |
| 八王子市私立保育園協会      | 東京都八南歯科医師会八王子支部 |                           |
| 八王子市子供会育成団体連絡協議会 | 八王子薬剤師会         |                           |

※NPO法人等法人格表記は省略

(エ)八王子市保健医療計画推進会議

第3期八王子市保健医療計画を円滑かつ計画的に推進するとともに、八王子市における保健医療に関して、総合的な見地から協議、意見交換を行う。

八王子市保健医療計画推進会議参加者名簿(50音順) [座長:健康部長 副座長:医療保険部長]

令和2年(2020年)3月31日現在

| 氏名     | 所属                     | 氏名     | 所属                |
|--------|------------------------|--------|-------------------|
| 石塚 太一  | 一般社団法人 八王子市医師会         | 深栖 義昭  | 市民委員              |
| 大木 幸子  | 杏林大学 保健学部 看護学科 看護学専攻   | 堀間 華世  | 高齢者あんしん相談センター     |
| 大坂 崇   | 八王子市立中学校長会             | 峯尾 誠   | 東京都八王子食品衛生協会      |
| 佐々木 久枝 | 健康づくりサポーター             | 山下 恵理子 | 八王子市私立保育園協会       |
| 橘 隆二   | 一般社団法人 八王子薬剤師会         | 湯浅 直樹  | 八王子市立小学校PTA連合会    |
| 中野 勝子  | 八王子管理栄養士の会 ダイエタリー・フレンズ | 渡邊 実   | 公益社団法人 東京都八南歯科医師会 |
| 二瓶 祐子  | 市民委員                   |        |                   |

イ 生活衛生課所管

(ア)八王子市動物愛護推進協議会

八王子市動物の愛護及び管理に関する条例に基づき、設置された機関で、動物愛護推進員の活動に対する協議や動物衛生業務に関して総合的な見地から意見聴取を行う。任期は2年である。

八王子市動物愛護推進協議会委員名簿(50音順)

令和元年(2019年)7月7日現在

| 氏名      | 所属             | 氏名     | 所属             |
|---------|----------------|--------|----------------|
| 飯田 公司   | 八王子動物愛護会ネットワーク | 塚本 富男  | 東京都行政書士会 八王子支部 |
| 尾川 幸次   | 八王子市町会・自治会連合会  | 対馬 美香子 | 八王子市動物愛護推進員    |
| 河合 博明   | 東京都獣医師会八王子支部   | 冨永 律子  | 東京都獣医師会八王子支部   |
| 佐々木 与志美 | はちねこ           | 丸山 総一  | 日本大学 生物資源科学部   |
| 渋谷 寛    | 渋谷総合法律事務所      |        |                |

ウ 保健対策課所管

(ア)感染症の診査に関する協議会

感染症の予防及び感染症の患者に対する医療に関する法律(平成10年法律第114号)に基づき設置した機関で、入院勧告、就業制限及び医療費公費負担等に関する必要な事項を審議する。委員は市長が任命し、任期は2年である。

感染症の診査に関する協議会委員名簿(50音順)

平成31年(2019年)4月1日現在

| 氏名    | 所属              | 氏名    | 所属              |
|-------|-----------------|-------|-----------------|
| 赤上 晃  | 赤上消化器内科医院       | 玉谷 青史 | 東京天使病院附属駅前クリニック |
| 池田 寿昭 | 東京医科大学八王子医療センター | 鳥羽 正浩 | 鳥羽クリニック         |
| 伊藤 邦彦 | 複十字病院           | 平井 由児 | 東京医科大学八王子医療センター |
| 大井 裕子 | 大井内科クリニック       | 山田 宣郷 | 山王山田法律事務所       |
| 小林 義典 | 東海大学医学部付属八王子病院  | 山中 廣司 | 八王子地区保護司会       |

(イ)小児感染症サーベイランス検討会

八王子市小児感染症サーベイランス事業実施要綱に基づき開催した会議で、市内の定点医療機関の報告から小児感染症発生動向の状況を把握し、データの集積や情報分析、情報提供が推進できるシステムの検討を進め、感染症予防対策を推進していく。

小児感染症サーベイランス検討委員名簿(50音順)

平成31年(2019年)4月1日現在

| 氏名     | 所属               | 氏名     | 所属                |
|--------|------------------|--------|-------------------|
| 岡本 正二郎 | 東海大学医学部付属八王子病院   | 朝長 香   | なかよしこどもクリニック      |
| 賀来 秀文  | 南多摩病院            | 田倉 洋一  | 八王子市学校教育部保健給食課    |
| 加地 はるみ | 加地医院             | 野間 清司  | のみ小児科             |
| 加藤 直樹  | 小児科加藤醫院          | 橋本 政樹  | はしもと小児科           |
| 小穴 信吾  | 東京医科大学八王子医療センター  | 原田 美江子 | 八王子市保健所           |
| 小島 直樹  | こども診療所           | 廣田 保蔵  | 北野小児科             |
| 佐々木 洋子 | ささき医院            | 福島 千尋  | 八王子市保健所保健対策課      |
| 小俣 勇人  | 八王子市子ども家庭部保育幼稚園課 | 保坂 暁子  | こどもクリニック南大沢       |
| 澤田 輔善  | 澤田内科クリニック        | 松本 勉   | まつもと小児・アレルギークリニック |
| 下村 次郎  | 横川内科クリニック        | 森脇 弘隆  | スマイルこどもクリニック      |
| 末松 隆子  | 京王八王子クリニック       |        |                   |

(ウ)小児慢性特定疾病審査会

児童福祉法(昭和22年法律第164号)に基づき設置した機関で、医療費支給認定の申請に対し審査を行う。委員は市長が委嘱し、任期は2年である。

小児慢性特定疾病審査会委員名簿(50音順)

平成31年(2019年)4月1日現在

| 氏名     | 所属              | 氏名    | 所属                |
|--------|-----------------|-------|-------------------|
| 小穴 信吾  | 東京医科大学八王子医療センター | 三浦 大  | 東京都立小児総合医療センター    |
| 岡本 正二郎 | 東海大学医学部付属八王子病院  | 本橋 裕子 | 国立精神・神経医療研究センター病院 |
| 富田 雄一郎 | 京王八王子クリニック      | 湯坐 有希 | 東京都立小児総合医療センター    |

(工)大気汚染障害者認定審査会

大気汚染に係る健康障害者に対する医療費の助成に関する条例(昭和47年東京都条例第117号)に基づき設置した機関で、認定を行うにあたって必要な調査審議を行い、意見を述べる。委員は市長が委嘱し、任期は2年である。

大気汚染障害者認定審査会委員名簿(50音順)

平成31年(2019年)4月1日現在

| 氏名     | 所属              | 氏名     | 所属                |
|--------|-----------------|--------|-------------------|
| 宇留間 友宣 | 東京医科大学八王子医療センター | 坂巻 文雄  | 東海大学医学部付属八王子病院    |
| 大熊 昭晴  | 大熊内科クリニック       | 原田 美江子 | 八王子市保健所           |
| 加地 はるみ | 加地医院            | 松本 勉   | まつもと小児・アレルギークリニック |

(オ)地域精神保健医療福祉推進会議

地域精神保健医療福祉推進会議開催要綱に基づき設置した会議で、精神障害者に対する地域ケアの充実と地域住民の「心の健康」の保持、増進を図り、地域精神保健医療福祉活動を総合的かつ効果的に推進する。任期は2年である。

地域精神保健医療福祉推進会議名簿(50音順)

平成31年(2019年)4月1日現在

| 氏名    | 所属                 | 氏名     | 所属                    |
|-------|--------------------|--------|-----------------------|
| 市川 厚夫 | 八王子市医療保険部地域医療政策課   | 豊田 聡   | 八王子市社会福祉協議会           |
| 井上 悟  | 東京都立多摩総合精神保健福祉センター | 野路 和之  | 障害者就業・生活支援センター TALANT |
| 大森 徹郎 | 八王子市医師会(大森クリニック)   | 野田 明美  | 八王子市福祉部高齢者福祉課         |
| 落合 隆  | 八王子商工会議所           | 橋本 清明  | わかき家族の会               |
| 小野寺 裕 | 八王子市民生委員・児童委員協議会   | 原田 美江子 | 八王子市保健所               |
| 川口 泰男 | 八王子薬剤師会            | 一杉 昇子  | 八王子市福祉部生活自立支援課        |
| 菊本 弘次 | 八王子市医師会(駒木野病院)     | 平川 博之  | 八王子市医師会(ひらかわクリニック)    |
| 小池 育英 | 八王子市福祉部障害者福祉課      | 安木 桂子  | 八王子市医師会(台町クリニック)      |
| 酒井 文博 | 警視庁高尾警察署生活安全課      | 吉岡 幸造  | 警視庁八王子警察署生活安全課        |
| 櫻井 利行 | 警視庁南大沢警察署生活安全課     | 吉田 稔   | 当事者 TALANT所属          |
| 堤 祐一郎 | 八王子市医師会(恩方病院)      | 渡邊 実   | 東京都八南歯科医師会八王子支部       |

(力)地域精神保健医療福祉実務者連絡会

地域精神保健医療福祉実務者連絡会開催要領に基づき設置した会議で、具体的な事例の検討や支援ネットワークの構築を行うなど実務的な役割を担う。

地域精神保健医療福祉実務者連絡会名簿(50音順)

平成31年(2019年)4月1日現在

| 氏名    | 所属                      | 氏名      | 所属               |
|-------|-------------------------|---------|------------------|
| 秋山 三成 | 八王子市福祉部高齢者福祉課           | 古明地 さおり | 精神障害者グループホーム 駒里  |
| 遠藤 徹也 | 八王子市福祉部障害者福祉課           | 庄子 昇    | 多摩草むらの会 家族会      |
| 遠藤 治雄 | 八王子市福祉部生活自立支援課          | 高嶋 真由美  | 八王子精神科看護師長会      |
| 氏平 啓子 | 八王子市障害者就労・生活支援センターふらん   | 丸山 清孝   | 東京都八南歯科医師会八王子支部  |
| 大西 保正 | 高月病院地域連携室               | 八町 真理子  | 地域活動支援センター あくせす  |
| 小川 隆  | 東京都立多摩総合精神保健福祉センター広報援助課 | 福島 千尋   | 八王子市保健所保健対策課     |
| 金澤 栄二 | プライマリー訪問看護ステーション        | 安木 桂子   | 八王子市医師会(台町クリニック) |
| 川口 泰男 | 八王子薬剤師会                 | 吉本 由紀   | 八王子市社会福祉協議会      |
| 川出 勇  | マインド八王子 リサイクルわかくさ       |         |                  |

(キ)自殺対策検討会議

自殺対策検討会議開催要綱に基づき設置した会議で、関係機関及び民間団体等の連携を確保し、本市における自殺対策を総合的に推進する。

自殺対策検討会議名簿(50音順)

平成31年(2019年)4月1日現在

| 氏名     | 所属                      | 氏名     | 所属                  |
|--------|-------------------------|--------|---------------------|
| 阿部 太輝  | 市民委員                    | 原田 美江子 | 八王子市保健所             |
| 和泉 貴士  | 弁護士法人まちだ・さがみ総合法律事務所     | 福島 千尋  | 八王子市保健所             |
| 市村 扶二夫 | 八王子市立中学校長会(第四中学校)       | 平川 博之  | 八王子市医師会 (ひらかわクリニック) |
| 井上 悟   | 東京都立多摩総合精神保健福祉センター      | 松田 麻理子 | 市民委員                |
| 尾形 功   | 八王子商工会議所                | 柳澤 英夫  | 東京消防庁八王子消防署         |
| 澤井 菊男  | 八王子市民生委員・児童委員協議会        | 右田 隆之  | 八王子市医師会 (右田病院)      |
| 塩澤 伸久  | 連合南多摩地区協議会              | 吉岡 幸造  | 警視庁八王子警察署           |
| 清水 康雄  | 特定非営利活動法人東京多摩いのちの電話     | 和田 清美  | 首都大学東京              |
| 杉本 脩子  | 特定非営利活動法人全国自死遺族総合支援センター |        |                     |



(ク)自殺未遂者支援会議

自殺未遂者支援会議開催要綱に基づき設置した会議で、八王子市自殺対策計画に基づき、自殺未遂者対策の推進を図るため、医療機関等との連携強化を推進する。

自殺未遂者支援会議名簿(50音順)

平成31年(2019年)4月1日現在

| 氏名      | 所属                 | 氏名     | 所属              |
|---------|--------------------|--------|-----------------|
| 新井 隆男   | 東京医科大学八王子医療センター    | 沼尾 貴之  | 多摩病院            |
| 石川 純    | 東京医科大学八王子医療センター    | 原田 美江子 | 八王子市保健所         |
| 井上 悟    | 東京都立多摩総合精神保健福祉センター | 一杉 昇子  | 生活自立支援課         |
| 市川 厚夫   | 地域医療政策課            | 平川 淳一  | 平川病院            |
| 遠藤 治雄   | 生活自立支援課            | 平林 剛   | 弁護士法人ソーシャルワーカーズ |
| 小笠原 ゆかり | 東京医科大学八王子医療センター    | 福島 千尋  | 八王子市保健所         |
| 荻生 淳希   | 平川病院               | 右田 隆之  | 八王子市医師会(右田病院)   |
| 小野瀬 光夫  | 右田病院               | 持田 政彦  | 多摩病院            |
| 椿 雅志    | 協和病院               | 安木 桂子  | 台町クリニック         |

(ケ)難病保健医療福祉調整会議

難病患者療養支援事業実施要綱に基づき設置した会議で、八王子市保健所管内の難病患者の在宅療養生活を支援する地域ネットワークの構築を図る。

難病保健医療福祉調整会議名簿(50音順)

平成31年(2019年)4月1日現在

| 氏名    | 所属                                   | 氏名     | 所属                              |
|-------|--------------------------------------|--------|---------------------------------|
| 石坂 和幸 | 指定居宅介護支援事務所(四輝ケアプランセンター)             | 吉良 幸英  | 難病患者会<br>(脊髄小脳変性症・多系統萎縮症患者家族の会) |
| 市川 厚夫 | 八王子市医療保険部地域医療政策課                     | 小池 育英  | 八王子市福祉部障害者福祉課                   |
| 井出 勲  | 八王子市社会福祉協議会                          | 高橋 健司  | 八王子市生活安全部防災課                    |
| 榎本 智子 | 東京都訪問看護ステーション連絡協議会<br>(城山訪問看護ステーション) | 野川 茂   | 東京都難病医療協力病院(東海大学医学部付属八王子病院)     |
| 大井 志朗 | 八王子薬剤師会                              | 野田 明美  | 八王子市福祉部高齢者福祉課                   |
| 小倉 朗子 | 東京都医学総合研究所                           | 原田 美江子 | 八王子市保健所                         |
| 数井 学  | 八王子市医師会(数井クリニック)                     | 松本 由美  | 東京都多摩難病相談・支援室                   |
| 川田 明広 | 東京都立神経病院地域療養支援室                      | 横溝 秀明  | 八王子市福祉部介護保険課                    |
| 君島 信郎 | 八王子市介護保険サービス事業所<br>(やまびこケアセンター)      | 米村 勇   | 八王子市福祉部生活福祉総務課                  |
|       |                                      | 渡邊 実   | 東京都八南歯科医師会八王子支部                 |

工 各種会議開催状況

開催場所は全て八王子市保健所

| 会議名                  | 開催日    | 対象                         | 出席者数 | 主な議事内容  |
|----------------------|--------|----------------------------|------|---|
| 保健所運営会議              | 2月3日   | 保健所運営会議参加者<br>13名          | 13名  | ・健康応援店の取組(食環境整備事業)<br>・八王子市における住宅宿泊事業の現状<br>・八王子市における性感染症対策の取組<br>・その他                    |
| 八王子市食育推進会議           | 7月25日  | 八王子市食育推進会議参加者<br>16名       | 13名  | ・八王子市食育推進計画と八王子市食育推進会議の役割<br>・平成30年度 第2期八王子市食育推進計画の評価について<br>・市民意識調査の実施について               |
|                      | 9月19日  | 八王子市食育推進会議参加者<br>16名       | 14名  | ・市民意識調査対象者について<br>・市民意識調査の内容について  |
|                      | 1月23日  | 八王子市食育推進会議参加者<br>16名       | 16名  | ・第3期八王子市食育推進計画策定に係る市民意識調査の集計結果について<br>・第3期八王子市食育推進計画の方向性について                              |
|                      | 3月19日  | 八王子市食育推進会議参加者<br>16名       | 中止   | コロナウイルス感染症の感染拡大防止のため中止  |
| はちおうじ健康づくり推進協議会代表委員会 | 4月9日   | はちおうじ健康づくり推進協議会代表委員<br>47名 | 30名  | ・平成30年度はちおうじ健康づくり推進協議会事業実績報告、収支決算報告、会計監査報告について<br>・平成31年度はちおうじ健康づくり推進協議会事業計画(案)、予算(案)について |
| はちおうじ健康づくり推進協議会運営委員会 | 7月26日  | はちおうじ健康づくり推進協議会運営委員<br>20名 | 16名  | ・令和元年度前期実績報告について<br>・令和元年度後期事業計画について<br>・令和元年度ワーキンググループの設置について                            |
|                      | 10月22日 |                            | 14名  | ・参加団体に対する意向調査結果<br>・市民委員の選考結果について<br>・新役員体制について<br>・ワーキンググループの設置について<br>・役員改選について         |
|                      | 3月27日  |                            | 書面開催 | ・令和元年度年度事業実績報告、収支決算報告、会計監査報告について<br>・令和元年度予算(案)、事業計画(案)                                   |
| 八王子市保健医療計画推進会議       | 10月11日 | 八王子市保健医療計画推進会議参加者<br>15名   | 12名  | ・「第3期八王子市保健医療計画」平成30年度取組実績と令和元年度の取組について   |

| 会議名                  | 開催日                         | 対象                                 | 出席者数                       | 主な議事内容  |
|----------------------|-----------------------------|------------------------------------|----------------------------|---|
| 八王子市<br>動物愛護推進協議会    | 7月24日                       | 八王子市動物愛護<br>推進協議会委員<br>9名          | 9名                         | ・動物愛護相談センターについて<br>・災害時のペット対策について                     |
|                      | 1月22日                       |                                    | 6名                         |   |
| 感染症の診査に<br>関する協議会    | 年44回<br>(うち定<br>例会は<br>29回) | 感染症の診査に関<br>する協議会委員<br>10名         | 定例会<br>結核5名<br>新型コロナ<br>3名 | ・申請に基づき結核医療等の適否について診査                                 |
| 小児感染症サーベイラ<br>ンス検討会  | 1月29日                       | 小児感染症サーベ<br>イランス検討会委員<br>20名       | 12名                        | ・小児感染症発生動向(年報)<br>・感染症発生届出状況<br>・百日咳・麻疹・風しんの発生状況について  |
| 小児慢性特定疾病<br>審査会      | 年12回                        | 小児慢性特定疾病<br>審査会委員<br>6名            | 各回<br>6名                   | ・申請に基づき医療費助成の適否について審査                                 |
| 大気汚染障害者認定<br>審査会     | 年12回                        | 大気汚染障害者認<br>定審査会委員<br>6名           | 各回<br>6名                   | ・申請に基づき医療費助成の適否について審査                                 |
| 地域精神保健医療<br>福祉推進会議   | 6月24日                       | 地域精神保健医療<br>福祉推進会議出席<br>者<br>20名   | 19名                        | ・精神保健福祉事業実績報告<br>・八王子市自殺対策について                        |
| 地域精神保健医療<br>福祉実務者連絡会 | 12月20日                      | 地域精神保健医療<br>福祉実務者連絡会<br>出席者<br>17名 | 15名                        | ・精神保健福祉事業実績報告<br>・意見交換～精神障害者にも対応した地域包括ケアシ<br>ステムについて～ |
| 自殺対策検討会議             | 5月31日                       | 自殺対策検討会出<br>席者<br>16名              | 11名                        | ・自殺対策計画の進行管理について<br>・主な事業について                         |
| 自殺未遂者支援会議            | 7月2日                        | 自殺未遂者支援会<br>議出席者<br>18名            | 17名                        | ・八王子市の自殺対策について<br>・自殺未遂者支援の今後について                     |
|                      | 11月21日                      | 自殺未遂者支援会<br>議出席者<br>18名            | 17名                        | ・自殺未遂者支援事例の紹介<br>・自殺未遂者実態調査について                       |
| 難病保健医療福祉<br>調整会議     | 1月28日                       | 難病保健医療福祉<br>調整会議出席者<br>19名         | 16名                        | ・八王子市における難病療養者の現状について<br>・在宅難病療養者の災害対策について            |

## (6)決算状況

歳入

(単位 円)

| 科 目        | 令和元年度              | 平成30年度             | 増 減        |
|------------|--------------------|--------------------|------------|
| <b>総 額</b> | <b>371,783,253</b> | <b>350,356,360</b> | 21,426,893 |
| 分担金及び負担金   | 5,937,220          | 5,663,380          | 273,840    |
| 使用料及び手数料   | 47,587,126         | 47,585,212         | 1,914      |
| 国庫支出金      | 196,750,961        | 182,606,194        | 14,144,767 |
| 都支出金       | 102,448,849        | 96,611,688         | 5,837,161  |
| 財産収入       | 7,700              | 0                  | 7,700      |
| 諸収入        | 19,051,397         | 17,889,886         | 1,161,511  |

歳出(職員費含まず)

(単位 円)

| 事 業 名                | 令和元年度                | 平成30年度               | 増 減                  |
|----------------------|----------------------|----------------------|----------------------|
| <b>総 額</b>           | <b>1,861,541,437</b> | <b>2,097,078,527</b> | <b>▲ 265,340,463</b> |
| <b>共通管理</b>          | <b>35,687,343</b>    | <b>44,317,603</b>    | <b>▲ 8,630,260</b>   |
| 賠償金及び返還金             | 0                    | 147,744              | ▲ 147,744            |
| 国都支出金返還金             | 35,687,343           | 44,169,859           | ▲ 8,482,516          |
| <b>基幹統計調査</b>        | <b>815,734</b>       | <b>249,770</b>       | <b>565,964</b>       |
| 人口動態調査               | 10,576               | 36,233               | ▲ 25,657             |
| 国民生活基礎調査             | 805,158              | 213,537              | 591,621              |
| 医療施設調査               | 0                    | 0                    | 0                    |
| <b>予防接種</b>          | <b>1,092,067,170</b> | <b>1,117,280,923</b> | <b>▲ 25,213,753</b>  |
| 定期予防接種               | 869,379,620          | 895,049,354          | ▲ 25,669,734         |
| 高齢者定期予防接種            | 200,934,118          | 199,908,067          | 1,026,051            |
| 健康被害                 | 21,753,432           | 22,323,502           | ▲ 570,070            |
| <b>保健所管理運営</b>       | <b>188,384,837</b>   | <b>480,759,885</b>   | <b>▲ 292,375,048</b> |
| 保健所管理運営              | 26,463,811           | 25,318,990           | 1,144,821            |
| 新保健所の整備              | 161,812,345          | 454,809,519          | ▲ 292,997,174        |
| 衛生統計事務               | 108,681              | 631,376              | ▲ 522,695            |
| <b>生活衛生に関する監視と指導</b> | <b>42,291,316</b>    | <b>36,377,021</b>    | <b>5,914,295</b>     |
| 医事薬事                 | 1,796,427            | 1,917,805            | ▲ 121,378            |
| 薬物乱用防止対策             | 214,164              | 116,092              | 98,072               |
| 食品衛生                 | 11,104,339           | 11,381,005           | ▲ 276,666            |
| 環境衛生                 | 4,191,294            | 4,441,498            | ▲ 250,204            |
| 保健栄養                 | 701,680              | 554,010              | 147,670              |
| 検体検査                 | 7,907,260            | 7,651,570            | 255,690              |
| 食品中放射性物質検査           | 2,894,156            | 3,860,826            | ▲ 966,670            |
| 保健所衛生システム管理          | 13,481,996           | 6,454,215            | 7,027,781            |

| 事業名                   | 令和元年度              | 平成30年度             | 増減                |
|-----------------------|--------------------|--------------------|-------------------|
| <b>感染症対策</b>          | <b>91,081,932</b>  | <b>64,101,143</b>  | <b>26,440,511</b> |
| 感染症予防対策               | 55,236,270         | 26,350,937         | 28,885,333        |
| 結核予防対策                | 33,509,614         | 36,441,966         | ▲ 2,932,352       |
| 感染症対策検体検査             | 1,795,770          | 1,308,240          | 487,530           |
| 新型コロナウイルス感染症対策        | 540,278            | 0                  | 540,278           |
| <b>狂犬病予防及び動物愛護・管理</b> | <b>27,687,356</b>  | <b>24,972,699</b>  | <b>2,714,657</b>  |
| 狂犬病予防・動物愛護            | 23,716,845         | 22,301,424         | 1,415,421         |
| 動物愛護推進協議会の設置・運営       | 183,160            | 184,280            | ▲ 1,120           |
| 飼い主のいない猫(野良猫)対策       | 2,791,906          | 2,086,169          | 705,737           |
| 地域における動物愛護の推進         | 995,445            | 400,826            | 594,619           |
| <b>精神保健対策</b>         | <b>20,963,831</b>  | <b>21,036,631</b>  | <b>▲ 72,800</b>   |
| 精神保健対策                | 16,349,669         | 15,734,478         | 615,191           |
| 精神障害者早期訪問支援           | 2,919,892          | 3,126,598          | ▲ 206,706         |
| 自殺対策の推進               | 1,694,270          | 2,175,555          | ▲ 481,285         |
| <b>難病対策</b>           | <b>21,008,798</b>  | <b>19,182,036</b>  | <b>1,826,762</b>  |
| 都医療費助成等事務             | 10,447,491         | 7,683,310          | 2,764,181         |
| 大気汚染健康被害対策事務          | 8,833,460          | 10,305,742         | ▲ 1,472,282       |
| 骨髄ドナー支援事業             | 500,000            | 0                  | 500,000           |
| 特殊疾病対策                | 1,227,847          | 1,192,984          | 34,863            |
| <b>食育の推進</b>          | <b>2,659,288</b>   | <b>819,834</b>     | <b>1,839,454</b>  |
| 食育の推進                 | 2,659,288          | 819,834            | 1,839,454         |
| <b>母子保健</b>           | <b>292,361,499</b> | <b>269,793,219</b> | <b>22,568,280</b> |
| 特定不妊治療費助成             | 146,894,940        | 132,310,954        | 14,583,986        |
| 養育・療育費等助成             | 30,105,693         | 30,114,619         | ▲ 8,926           |
| 小児慢性特定疾病医療費助成         | 114,412,420        | 106,385,438        | 8,026,982         |
| 小児慢性特定疾病審査会の設置・運営     | 948,446            | 982,208            | ▲ 33,762          |
| <b>いきいき健康づくり</b>      | <b>2,883,459</b>   | <b>3,760,552</b>   | <b>▲ 877,093</b>  |
| いきいき健康づくり             | 2,883,459          | 3,760,552          | ▲ 877,093         |
| <b>保健医療計画の推進</b>      | <b>42,550</b>      | <b>56,423</b>      | <b>▲ 13,873</b>   |
| 保健医療計画推進会議の運営         | 42,550             | 56,423             | ▲ 13,873          |
| <b>受動喫煙対策の推進</b>      | <b>29,263,095</b>  | <b>0</b>           | <b>29,263,095</b> |
| 受動喫煙対策の推進             | 29,263,095         | 0                  | 29,263,095        |
| <b>地域医療体制整備</b>       | <b>14,343,229</b>  | <b>14,370,788</b>  | <b>▲ 27,559</b>   |
| 医療安全支援センター管理運営        | 7,529,313          | 7,531,375          | ▲ 2,062           |
| 口腔保健支援センターの管理運営       | 6,813,916          | 6,839,413          | ▲ 25,497          |

