

第1章

総説

1 八王子市の概況

八王子市保健所の所管区域である八王子市は、都心から約40km西に位置し、東西24.3km、南北13.4km、周囲95.8km、面積186.38km²で、都内では奥多摩町について2番目に広い面積を有する。また、北はあきる野市に、東は多摩市・日野市・昭島市に、南は町田市に、さらに、西は檜原村及び高尾・陣馬山を境に神奈川県に接し、市の中央部を浅川が流れ多摩川に合流し緑豊かな自然環境に恵まれている。

交通は東西にJR中央線、南北に同八高線・横浜線が通り、さらに新宿とは京王線で結ばれている。

道路は国道20号線（甲州街道）と16号線（東京環状）が交差し、さらには中央道・圏央道インターチェンジ等もあって、多摩地域の道路交通の重要な結節点となっている。

古くから甲州街道の宿場町として、また、織物の町として栄えてきた八王子市は、近年交通の便利さと豊かな環境によって近郊住宅地域として発展している。

平成31年1月1日現在の八王子市の世帯数は265,264世帯、人口は563,178人（うち、外国人住民12,219人）で、人口密度は1km²当たり3,022人となっている。

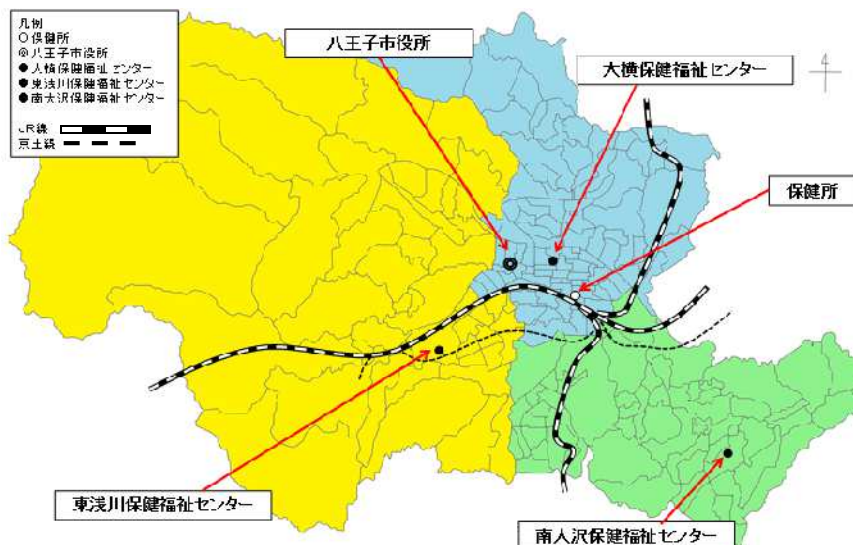
八王子市には、21の大学等（大学・短期大学・高専）があり、約10万人の学生が学んでいる全国でも有数の学園都市である。

八王子市は平成27年4月1日に都内初の中核市となり、新たな事務権限を最大限に活用し、独自性・創造性を発揮したまちづくりを進めていく。

（1）東京都における管内の位置



（2）所管区域



2 統計

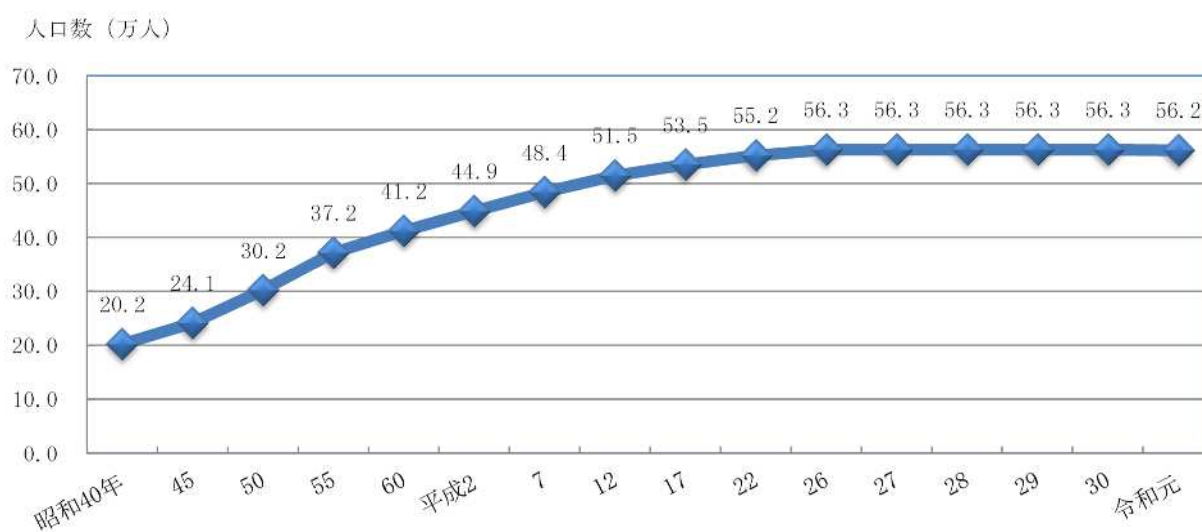
(1) 人口の推移

表 2 - 1 各年1月1日住民基本台帳人口

年次	八王子市	東京都	全国
27年	562,572	13,297,585	128,226,483
28年	562,795	13,415,349	128,066,211
29年	563,228	13,530,053	127,907,086
30年	563,178	13,637,346	127,707,259
31年	562,460	13,740,732	127,443,563

* 全国及び東京都人口は、「住民基本台帳に基づく人口、人口動態及び世帯数」(総務省統計局)による。

図 2 - 1



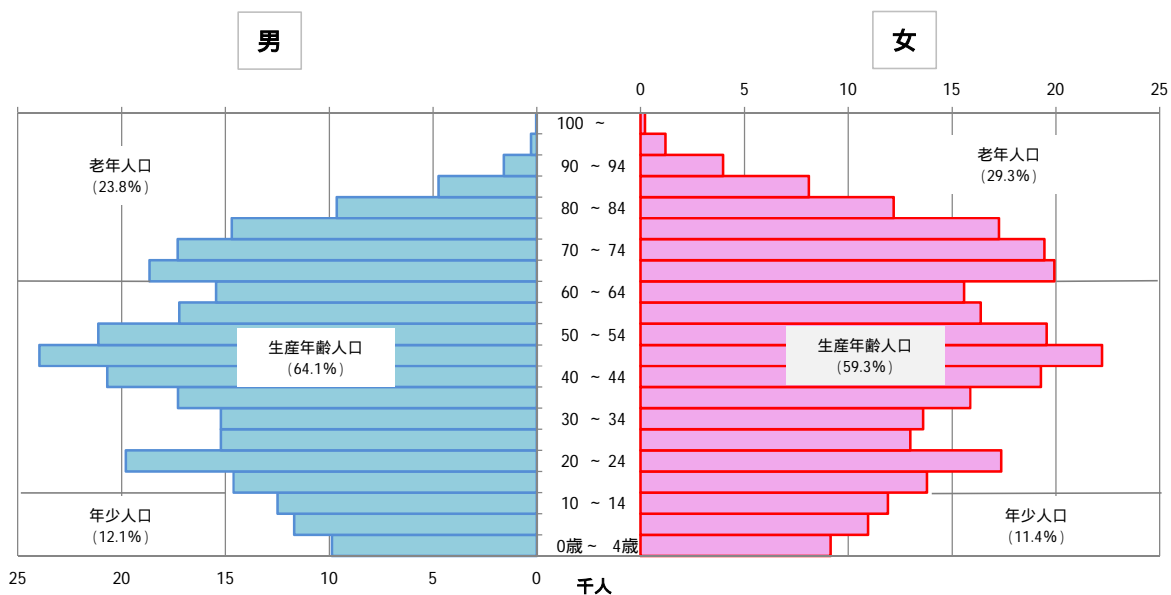
(2) 性・年齢階級別人口

表 2 - 2

平成31年1月1日住民基本台帳人口

年 齢	管 内			
	男	女	総 数	構 成 比
0歳～ 4歳	9,873	9,153	19,026	3.4
5 ～ 9	11,685	10,947	22,632	4.0
10 ～ 14	12,480	11,904	24,384	4.3
15 ～ 19	14,610	13,784	28,394	5.0
20 ～ 24	19,801	17,371	37,172	6.6
25 ～ 29	15,216	12,985	28,201	5.0
30 ～ 34	15,216	13,604	28,820	5.1
35 ～ 39	17,277	15,883	33,160	5.9
40 ～ 44	20,688	19,285	39,973	7.1
45 ～ 49	23,949	22,215	46,164	8.2
50 ～ 54	21,124	19,553	40,677	7.2
55 ～ 59	17,215	16,380	33,595	6.0
60 ～ 64	15,447	15,585	31,032	5.5
65 ～ 69	18,663	19,924	38,587	6.9
70 ～ 74	17,296	19,441	36,737	6.5
75 ～ 79	14,702	17,259	31,961	5.7
80 ～ 84	9,638	12,193	21,831	3.9
85 ～ 89	4,736	8,105	12,841	2.3
90 ～ 94	1,594	3,977	5,571	1.0
95 ～ 99	270	1,195	1,465	0.3
100 ～	26	211	237	0.0
総 数	281,506	280,954	562,460	100.0
年少人口(0～14)	34,038	32,004	66,042	11.7
生産年齢人口(15～64)	180,543	166,645	347,188	61.7
老年人口(65歳以上)	66,925	82,305	149,230	26.5

図 2 - 2 人口ピラミッド



3 保健所の概要

(1) 沿革

* 八王子市保健所に関するできごとはゴシック表記

年月	出来事
昭和	15. 9 八王子市新町に東京府立南多摩保健所として発足（その後台町に移転）
	18. 7 東京都制実施により東京都南多摩保健所と改称
	23. 1 保健所法改正により所管区域は八王子市ほか16か町村とする東京都南多摩保健所として発足
	25. 6 八王子市東町に庁舎を新築移転
	28. 1 名称を東京都八王子保健所に改称
	30. 7 町田保健所の新設により、所管区域は八王子市、日野市、稲城村、浅川町、由木村、多摩村
	44. 4 日野保健所の新設により所管区域は八王子市のみ
	47. 4 八王子市旭町13番18号に庁舎を新築移転 西寺方町75番地 2 に八王子保健所西保健相談所の開設
	59. 4 保健所敷地内に機能訓練棟（現：別館）を設置
	平成
9. 3 母子保健事業の移管に伴い、西保健相談所・南大沢保健相談所を八王子市に移譲	
13. 8 八王子市・町田市の保健所政令市指定に向け協議	
16. 4 多摩地域（島しょ除く）の保健所12か所が7か所に再編	
16. 6 「八王子市の保健所政令市移行に関する都・市協議会」の設置	
18. 2 「八王子市の保健所政令市移行に関する都・市協議会」にて19年4月に保健所政令市移行決定	
18.12 市議会第四回定例会にて、八王子市保健所条例制定（19.4.1施行）八王子市保健所設置決定	
19. 3 東京都八王子保健所廃止	
19. 4 東京都八王子保健所から八王子市保健所へ移行 組織改正により「保健総務課」「生活衛生課」「保健対策課」の3課体制 市保健所として動物衛生行政を開始	
19. 4 八王子市内の大学等で「麻しん」大流行	
21. 5 都内初の新型インフルエンザ（A/H1N1pdm）患者確認	
22. 8 八王子市自殺対策庁内連絡会設置	
23. 2 はちおうじ食育キャラクター公表	
23. 3 八王子市食育推進計画策定	
23. 4 飼い主のいない猫（野良猫）の不妊・去勢手術費用助成開始	
24. 8 保育園・小学校等の給食の放射線物質検査開始	
24. 9 医療安全支援センター開設 医療安全相談窓口の設置 八王子市特定不妊治療費助成開始	
24.11 八王子市在宅人工呼吸器使用者災害時支援事業開始	
25. 4 薬物乱用防止対策事業開始	
25. 8 組織改正により、保健所は「健康部」として「健康政策課」「生活衛生課」「保健対策課」の3課体制	
26. 3 八王子市新型インフルエンザ等対策行動計画策定 薬物乱用防止推進サポーター養成 八王子薬剤師会と連携し、市独自の薬物乱用防止パンフレットを作製	
26. 7 市内精神科病院における退院調整に関する調査実施	
27. 4 中核市へ移行、動物愛護条例施行 南多摩5市小児予防接種相互乗り入れ開始	
28. 3 第2期八王子市食育推進計画策定	
28. 4 精神障害者緊急支援体制の構築	
30. 3 第3期八王子市保健医療計画策定	
31. 3 八王子市自殺対策計画策定	

(2)保健所の組織

ア 組織及び分掌事務

平成30年4月1日現在



イ 職員配置表

平成31年3月31日現在

区分		総 数	医 師	獣 医 師	薬 劑 師	栄 養 士	保 健 師	一 般 事 務	再 掲				
									栄 養 指 導 員	食 品 衛 生 監 視 員	環 境 衛 生 監 視 員	医 療 監 視 員	
所 長		1	1							1	1	1	1
健康 政策 課	課長	1						1					
	企画調整担当	6					1	5					
	健康づくり担当	6				2	2	2	2				
	予防接種担当	4						4					
健康増進担当課長		1					1						
計		18				2	4	12	2				0
生活 衛生 課	課長	1						1			1	1	
	医薬指導担当	5			4			1					5
	環境衛生担当	8		2				6			8		
	食品衛生担当	12		2	3	2		5	2	9			
	庶務・動物衛生担当	6		2				4			1		
	計	32		6	7	2		17	2	9	10		6
保健 対策 課	課長	1	1										1
	保健対策担当	10						10					
	感染症対策担当	8	1					7					8
	地域保健担当	17						17					
	計	36	2					24	0				9

(3) 案内図



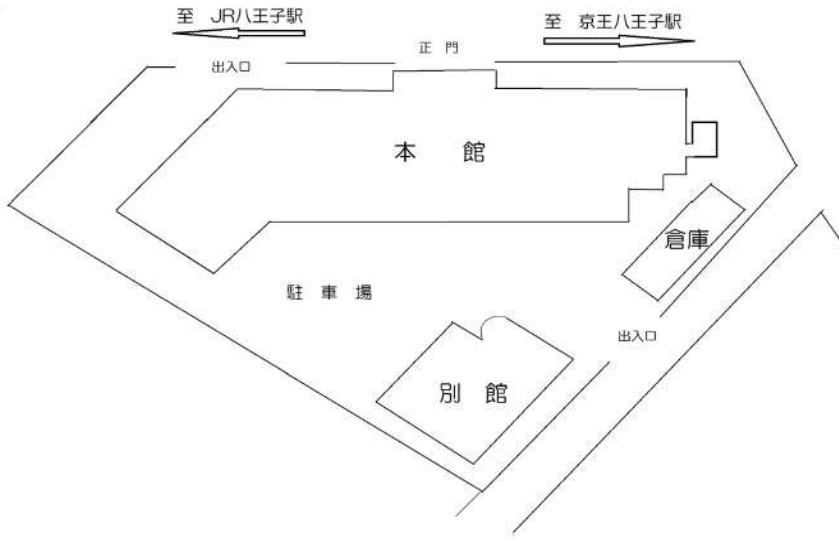
【交通機関】 JR中央線・八高線・横浜線八王子駅 北口 徒歩5分
京王線京王八王子駅 徒歩2分

(4) 施設の概要

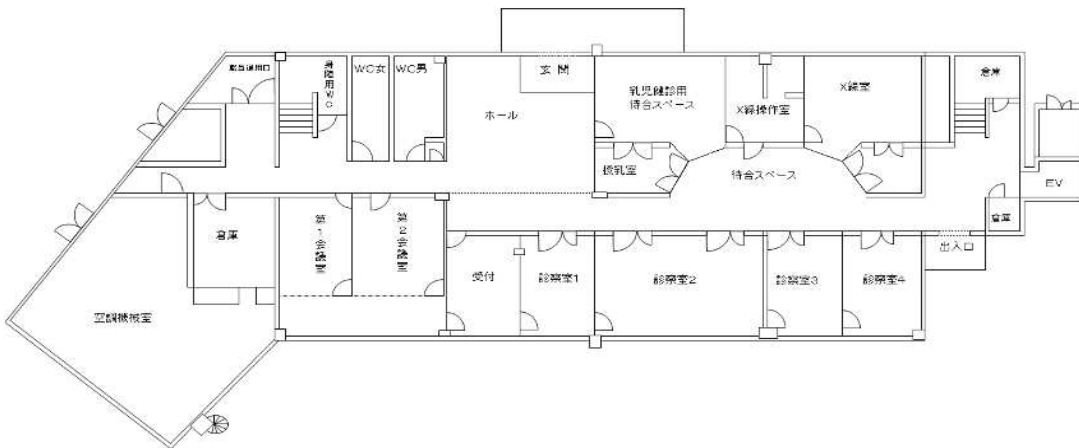
(単位 m²)

	本館	別館	倉庫	床面積合計	
竣工	昭和47年3月	昭和59年3月	昭和61年12月		
構造	鉄筋コンクリート4階建	鉄筋コンクリート2階建	鉄骨筋2階建		
面積	1階	612.46	185.49	50	847.95
	2階	452.25	95.48	50	597.73
	3階	452.25	-	-	452.25
	4階	49.87	-	-	49.87
	塔屋	55.53	-	-	55.53
	計	1,622.36	280.97	100	2003.33

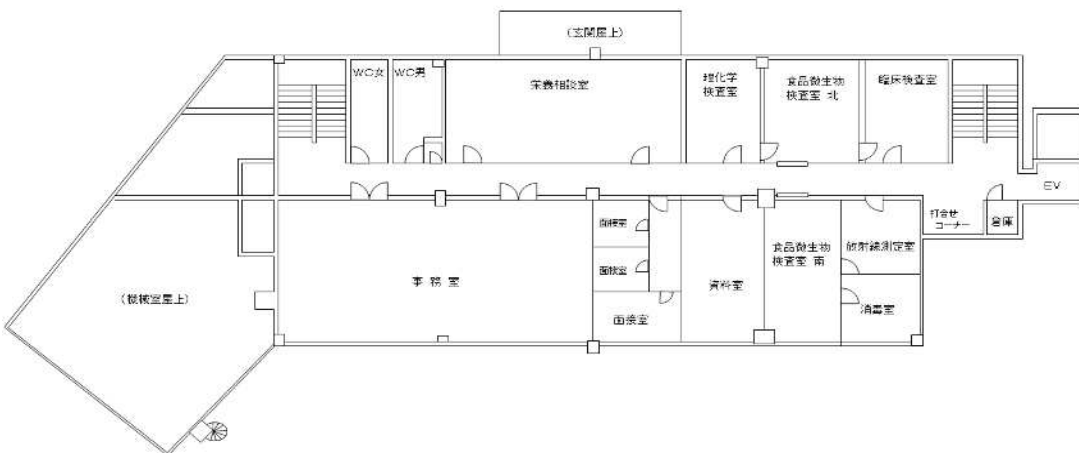
建物配置図



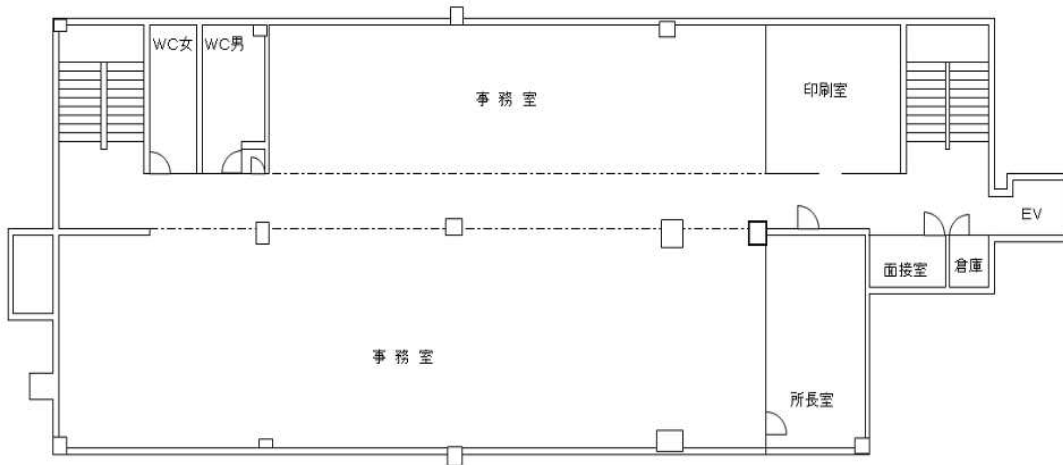
建物構造図
(本館 1階)



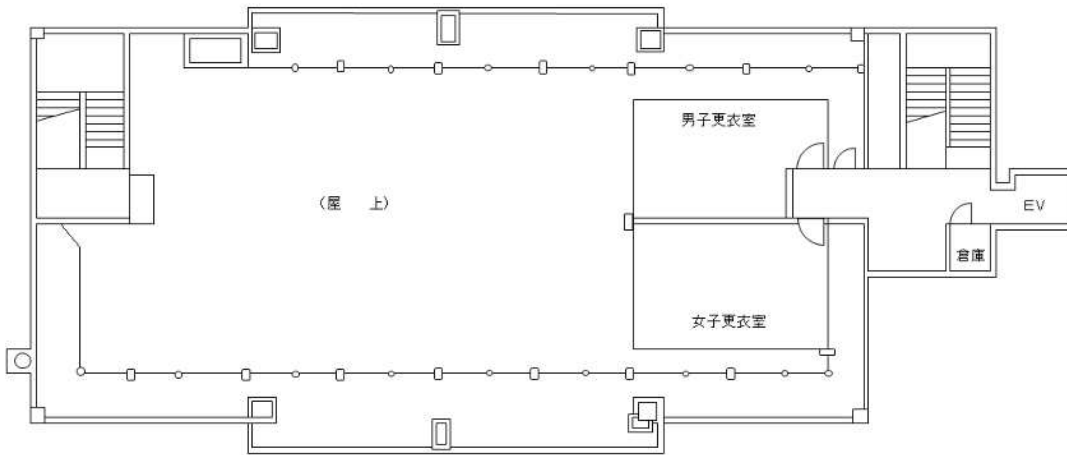
(本館 2階)



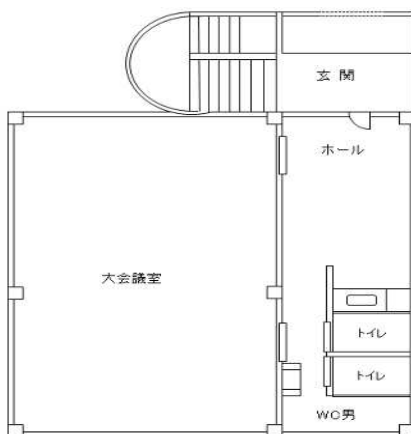
(本館 3階)



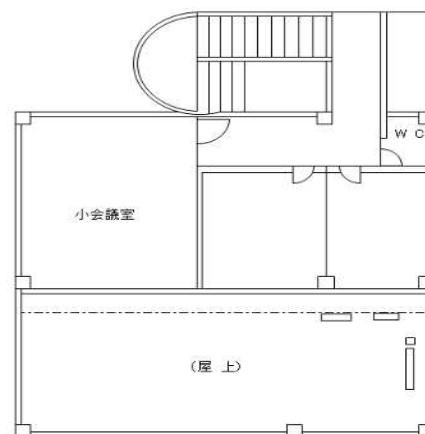
(本館 4階)



(別館 1階)



(別館 2階)



(5) 附属機関等

保健所に関連する会議の委員、参加者、所属団体を、所管する課毎に会議名称の50音順で表記しました。
なお、敬称、団体内での職、団体法人格の表記については省略しています。

ア 健康政策課所管

(ア) 保健所運営会議

八王子市保健所運営会議開催要綱に基づき設置された会議で、所管区域内の公衆衛生及び保健所の運営に関する事項について意見交換を行う。

保健所運営会議参加者名簿 (50音順) [座長：健康部長] 平成31年2月5日現在

氏名	所属	氏名	所属
石塚 太一	八王子市医師会	西木 千絵	東京都獣医師会八王子支部
岩田 祐樹	市議会議員	西山 賢	市議会議員
尾川 朋治	八王子市社会福祉協議会	浜中 賢司	市議会議員
金澤 町子	八南助産師会	前田 佳子	市議会議員
菊田 高行	東京都八南歯科医師会	峯尾 誠	東京都八王子食品衛生協会
橘田 花子	わかくさ家族の会	森田 二三江	八王子薬剤師会
渡口 禎	市議会議員		

(イ) 八王子市食育推進会議

『八王子市食育推進計画』の評価と『第2期八王子市食育推進計画』の推進に向け、総合的な見地から意見交換を行う。

八王子市食育推進会議参加者名簿 (50音順) [座長：健康部長] 平成30年4月1日現在

氏名	所属	氏名	所属
石川 研	八王子市農業委員会	土門 陽子	市民委員
浦野 慎一	八王子市私立幼稚園協会	橋本 直樹	東京都八南歯科医師会八王子支部
小泉 あゆみ	八王子栄養専門学校	菱山 まり子	市民委員
小嶋 秀子	八王子管理栄養士の会ダイエタリー・フレンズ	松本 勉	八王子市医師会
佐藤 勢津子	八王子市健康づくりサポーター	峯尾 誠	東京都八王子食品衛生協会
瀬々 義之	八王子集団給食協議会	吉田 忠司	八王子市公立小学校長会学校給食会
鶴迫 悦子	八王子市立中学校PTA連合会		

(ウ) はちおうじ健康づくり推進協議会

はちおうじ健康づくり推進協議会規約に基づき設置された協議会で、市民が健康でいきいきと暮らしていただけるよう、市民・各種団体と行政がネットワークをつくり、健康的な生活様式や健康づくりを支援するまちづくりの実現を図る。

はちおうじ健康づくり推進協議会参加団体（順不同） [会長：市長 事務局：健康部健康政策課]

平成31年3月25日現在

参加団体	参加団体	参加団体
八王子市体育協会	ガールスカウト八王子連合会	八南助産師会
八王子市レクリエーション協会	ボーイスカウト八王子地区協議会	八王子管理栄養士の会 ダイエタリー・フレンズ
八王子市町会自治会連合会	八王子市赤十字奉仕団	八王子地域活動栄養士会
八王子市シニアクラブ連合会	東京八王子ロータリークラブ	東京都薬物乱用防止推進八王子地区協議会
八王子障害者団体連絡協議会	東京八王子西ロータリークラブ	八王子市民生委員・児童委員協議会
八王子商工会議所	東京八王子南ロータリークラブ	東京都柔道整復師会南多摩支部
八王子市農業協同組合	東京八王子北ロータリークラブ	八王子病院栄養研究会
大学コンソーシアム八王子	東京八王子中央ライオンズクラブ	多摩友の会 八王子方面
八王子市立中学校長会	国際ソロプチミスト八王子	ふるさとの食を拓く会
八王子市立中学校PTA連合会	東京八王子プロバスクラブ	八王子市社会福祉協議会
八王子市公立小学校長会	八王子青年会議所	八王子市
八王子市立小学校PTA連合会	市民委員	八王子市教育委員会
八王子市私立幼稚園協会	八王子市医師会	
八王子市私立保育園協会	東京都八南歯科医師会八王子支部	
八王子市子供会育成団体連絡協議会	八王子薬剤師会	

NPO法人等法人格表記は省略

(エ) 八王子市保健医療計画推進会議

第3期八王子市保健医療計画を円滑かつ計画的に推進するとともに、八王子市における保健医療に関して、総合的な見地から協議、意見交換を行う。

八王子市保健医療計画推進会議参加者名簿（50音順） [座長：健康部長 副座長：医療保険部長]

平成30年7月1日現在

氏名	所属	氏名	所属
石塚 太一	一般社団法人 八王子市医師会	深栖 義昭	市民委員
上島 尚久	八王子市立中学校長会	堀間 華世	高齢者あんしん相談センター
大木 幸子	杏林大学 保健学部 看護学科 看護学専攻	峯尾 誠	東京都八王子食品衛生協会
佐々木 久枝	健康づくりサポーター	山下 恵理子	八王子市私立保育園協会
橘 隆二	一般社団法人 八王子薬剤師会	湯浅 直樹	八王子市立小学校PTA連合会
中野 勝子	八王子管理栄養士の会 ダイエタリー・フレンズ	渡邊 実	公益社団法人 東京都八南歯科医師会
二瓶 祐子	市民委員		

イ 生活衛生課所管

(ア) 八王子市動物愛護推進協議会

八王子市動物の愛護及び管理に関する条例に基づき、設置された機関で、動物愛護推進員の活動に対する協議や動物衛生業務に関して総合的な見地から意見聴取を行う。任期は2年である。

八王子市動物愛護推進協議会委員名簿（50音順）

平成30年4月1日現在

氏名	所属	氏名	所属
飯田 公司	八王子動物愛護会ネットワーク	塚本 富男	東京都行政書士会 八王子支部
河合 博明	東京都獣医師会八王子支部	対馬 美香子	八王子市動物愛護推進員
小堺 敏弘	八王子市町会・自治会連合会	富永 律子	東京都獣医師会八王子支部
佐々木 与志美	八王子猫のおうち探しの会（はちねこ）	丸山 総一	日本大学 生物資源科学部
渋谷 寛	渋谷総合法律事務所		

ウ 保健対策課所管

(ア) 感染症の診査に関する協議会

感染症の予防及び感染症の患者に対する医療に関する法律（平成10年法律第114号）に基づき設置した機関で、入院勧告、就業制限及び医療費公費負担等に関する必要な事項を審議する。委員は市長が任命し、任期は2年である。

感染症の診査に関する協議会委員名簿（50音順）

平成30年4月1日現在

氏名	所属	氏名	所属
赤上 晃	赤上消化器内科医院	玉谷 青史	東京天使病院附属駅前クリニック
池田 寿昭	東京医科大学八王子医療センター	鳥羽 正浩	鳥羽クリニック
伊藤 邦彦	複十字病院	平井 由児	東京医科大学八王子医療センター
大井 裕子	大井内科クリニック	山田 宣郷	山王山田法律事務所
小林 義典	東海大学医学部附属八王子病院	山中 廣司	自愛会

(イ) 小児感染症サーベイランス検討会

八王子市小児感染症サーベイランス事業実施要綱に基づき開催した会議で、市内の定点医療機関の報告から小児感染症発生動向の状況を把握し、データの集積や情報分析、情報提供が推進できるシステムの検討を進め、感染症予防対策を推進していく。

小児感染症サーベイランス検討委員名簿 (50音順)

平成30年4月1日現在

氏名	所属	氏名	所属
岡本 正二郎	東海大学医学部付属八王子病院	朝長 香	なかよしこどもクリニック
賀来 秀文	南多摩病院	田倉 洋一	八王子市学校教育部保健給食課
加地 はるみ	加地医院	野間 清司	のま小児科
加藤 直樹	小児科加藤醫院	橋本 政樹	はしもと小児科
小穴 信吾	東京医科大学八王子医療センター	原田 美江子	八王子市保健所
小島 直樹	こども診療所	廣田 保蔵	北野小児科
佐々木 洋子	ささき医院	福島 千尋	八王子市保健所保健対策課
小俣 勇人	八王子市子ども家庭部保育幼稚園課	保坂 暁子	こどもクリニック南大沢
澤田 輔善	澤田内科クリニック	松本 勉	まつもと小児・アレルギークリニック
下村 次郎	横川内科クリニック	森脇 弘隆	スマイルこどもクリニック
末松 隆子	京王八王子クリニック		

(ウ) 小児慢性特定疾病審査会

児童福祉法（昭和22年法律第164号）に基づき設置した機関で、医療費支給認定の申請に対し審査を行う。委員は市長が委嘱し、任期は2年である。

小児慢性特定疾病審査会委員名簿 (50音順)

平成30年4月1日現在

氏名	所属	氏名	所属
小穴 信吾	東京医科大学八王子医療センター	三浦 大	東京都立小児総合医療センター
岡本 正二郎	東海大学医学部付属八王子病院	本橋 裕子	国立精神・神経医療研究センター病院
富田 雄一郎	京王八王子クリニック	湯坐 有希	東京都立小児総合医療センター

(エ) 大気汚染障害者認定審査会

大気汚染に係る健康障害者に対する医療費の助成に関する条例（昭和47年東京都条例第117号）に基づき設置した機関で、認定を行うにあたって必要な調査審議を行い、意見を述べる。委員は市長が委嘱し、任期は2年である。

大気汚染障害者認定審査会委員名簿 (50音順)

平成30年4月1日現在

氏名	所属	氏名	所属
宇留間 友宣	東京医科大学八王子医療センター	坂巻 文雄	東海大学医学部付属八王子病院
大熊 昭晴	大熊内科クリニック	原田 美江子	八王子市保健所
加地 はるみ	加地医院	松本 勉	まつもと小児・アレルギークリニック

(オ) 地域精神保健医療福祉推進会議

地域精神保健医療福祉推進会議開催要綱に基づき設置した会議で、精神障害者に対する地域ケアの充実と地域住民の「心の健康」の保持、増進を図り、地域精神保健医療福祉活動を総合的かつ効果的に推進する。任期は2年である。

地域精神保健医療福祉推進会議名簿（50音順）

平成30年4月1日現在

氏名	所属	氏名	所属
市川 厚夫	八王子市医療保険部地域医療政策課	野路 和之	障害者就業・生活支援センター TALANT
井上 悟	東京都立多摩総合精神保健福祉センター	野田 明美	八王子市福祉部高齢者福祉課
大森 徹郎	八王子市医師会（大森クリニック）	橋本 清明	わかくさ家族の会
落合 隆	八王子商工会議所	原田 美江子	八王子市保健所
小野寺 裕	八王子市民生委員・児童委員協議会	一杉 昇子	八王子市福祉部生活自立支援課
川口 泰男	八王子薬剤師会	平川 博之	八王子市医師会（ひらかわクリニック）
菊本 弘次	八王子市医師会（駒木野病院）	安木 桂子	八王子市医師会（台町クリニック）
小池 育英	八王子市福祉部障害者福祉課	山崎 光嘉	八王子市社会福祉協議会
酒井 文博	警視庁高尾警察署生活安全課	吉岡 幸造	警視庁八王子警察署生活安全課
櫻井 利行	警視庁南大沢警察署生活安全課	吉田 稔	当事者 TALANT所属
堤 祐一郎	八王子市医師会（恩方病院）	渡邊 実	東京都八南歯科医師会八王子支部

(カ) 地域精神保健医療福祉実務者連絡会

地域精神保健医療福祉実務者連絡会開催要領に基づき設置した会議で、具体的な事例の検討や支援ネットワークの構築を行うなど実務的な役割を担う。

地域精神保健医療福祉実務者連絡会名簿（50音順）

平成30年4月1日現在

氏名	所属	氏名	所属
秋山 三成	八王子市福祉部高齢者福祉課	庄子 昇	多摩草むらの会 家族会
遠藤 徹也	八王子市福祉部障害者福祉課	竹内 将人	東京都八南歯科医師会八王子支部
遠藤 治雄	八王子市福祉部生活自立支援課	野路 和之	障害者就業・生活支援センター TALANT
大西 保正	高月病院地域連携室	福島 千尋	八王子市保健所保健対策課
金澤 栄二	プライマリー訪問看護ステーション	森元 隆史	東京都立多摩総合精神保健福祉センター広報援助課
鎌田 浩二	八王子精神科看護師長会	安木 桂子	八王子市医師会（台町クリニック）
川口 泰男	八王子薬剤師会	八町 真理子	地域活動支援センター あくせす
川出 勇	マインド八王子 リサイクルわかくさ	吉田 稔	当事者 TALANT所属
古明地 さおり	精神障害者グループホーム 駒里	吉本 由紀	八王子市社会福祉協議会

(キ) 自殺対策検討会議

自殺対策検討会議開催要綱に基づき設置した会議で、関係機関及び民間団体等の連携を確保し、本市における自殺対策を総合的に推進する。

自殺対策検討会議（50音順）

平成30年4月1日現在

氏名	所属	氏名	所属
阿部 太輝	市民委員	原田 美江子	八王子市保健所
和泉 貴士	弁護士法人まちだ・さがみ総合法律事務所	日高 基至	東京消防庁八王子消防署（～H30.9.30）
市村 扶二夫	八王子市立中学校長会（第四中学校）	平川 博之	八王子市医師会（ひらかわクリニック）
井上 悟	東京都立多摩総合精神保健福祉センター	松田 麻理子	市民委員
尾形 功	八王子商工会議所	柳澤 英夫	東京消防庁八王子消防署（H30.10.1～）
澤井 菊男	八王子市民生委員・児童委員協議会	右田 隆之	八王子市医師会（右田病院）
塩澤 伸久	連合南多摩地区協議会	吉岡 幸造	警視庁八王子警察署
清水 康雄	特定非営利活動法人東京多摩いのちの電話	和田 清美	首都大学東京
杉本 脩子	特定非営利活動法人全国自死遺族総合支援センター		

(ク) 難病保健医療福祉調整会議

難病患者療養支援事業実施要綱に基づき設置した会議で、八王子市保健所管内の難病患者の在宅療養生活を支援する地域ネットワークの構築を図る。

難病保健医療福祉調整会議名簿（50音順）

平成30年4月1日現在

氏名	所属	氏名	所属
石坂 和幸	指定居宅介護支援事務所（四輝ケアプランセンター）	吉良 幸英	難病患者会 （脊髄小脳変性症・多系統萎縮症患者家族の会）
市川 厚夫	八王子市医療保険部地域医療政策課	小池 育英	八王子市福祉部障害者福祉課
井出 勲	八王子市社会福祉協議会	高橋 健司	八王子市生活安全部防災課
榎本 智子	東京都訪問看護ステーション連絡協議会 （城山訪問看護ステーション）	野川 茂	東京都難病医療協力病院（東海大学医学部付属八王子病院）
大井 志朗	八王子薬剤師会	野田 明美	八王子市福祉部高齢者福祉課
小倉 朗子	東京都医学総合研究所	原田 美江子	八王子市保健所
数井 学	八王子市医師会（数井クリニック）	松本 由美	東京都多摩難病相談・支援室
川田 明広	東京都立神経病院地域療養支援室	横溝 秀明	八王子市福祉部介護保険課
君島 信郎	八王子市介護保険サービス事業所 （やまびこケアセンター）	米村 勇	八王子市福祉部生活福祉総務課
		渡邊 実	東京都八南歯科医師会八王子支部

エ 各種会議開催状況

開催場所は全て八王子市保健所

会議名	開催日	対象	出席者数	主な議事内容
保健所運営会議	2月5日	保健所運営会議参加者 13名	13名	<ul style="list-style-type: none"> ・平成30年7月豪雨に伴う被災地派遣について ・不正けし抜去状況について ・食中毒発生状況について ・在宅人工呼吸器使用者に対する災害時支援
八王子市食育推進会議	2月7日	八王子市食育推進会議参加者 13名	10名	<ul style="list-style-type: none"> ・第2期食育推進計画中間評価について
はちおうじ健康づくり推進協議会代表委員会	4月9日	はちおうじ健康づくり推進協議会代表委員 45名	33名	<ul style="list-style-type: none"> ・平成29年度はちおうじ健康づくり推進協議会事業・実績報告について ・平成30年度はちおうじ健康づくり推進協議会事業計画（案）、予算（案）について
はちおうじ健康づくり推進協議会運営委員会	10月31日	はちおうじ健康づくり推進協議会運営委員 20名	15名	<ul style="list-style-type: none"> ・平成30年度前期実績報告について ・平成30年度後期事業計画について ・平成30年度ワーキングの設置について
	3月25日		12名	<ul style="list-style-type: none"> ・平成30年度事業実績報告について ・平成31年度（2019年度）予算（案）、事業計画（案）
八王子市保健医療計画推進会議	8月9日	八王子市保健医療計画推進会議参加者 15名	13名	<ul style="list-style-type: none"> ・第2期保健医療計画最終評価について ・第3期八王子市保健医療計画について
八王子市動物愛護推進協議会	7月4日	八王子市動物愛護推進協議会委員 9名	7名	<ul style="list-style-type: none"> ・飼い主のいない猫対策について ・多頭飼育に起因する問題への対応について
	1月23日		8名	
感染症の診査に関する協議会	年38回（うち定例会は24回）	感染症の診査に関する協議会委員 10名	定例会は各回 5名	<ul style="list-style-type: none"> ・申請に基づき結核医療等の適否について診査
小児感染症サーベイランス検討会	1月29日	小児感染症サーベイランス検討会委員 20名	12名	<ul style="list-style-type: none"> ・小児感染症発生動向（年報） ・感染症発生届出状況 ・百日咳・麻疹・風しんの発生状況について
小児慢性特定疾病審査会	年12回	小児慢性特定疾病審査会委員 6名	各回 6名	<ul style="list-style-type: none"> ・申請に基づき医療費助成の適否について審査

会議名	開催日	対象	出席者数	主な議事内容
大気汚染障害者認定審査会	年12回	大気汚染障害者認定審査会委員 6名	各回 6名	・申請に基づき医療費助成の適否について審査
地域精神保健医療福祉推進会議	11月7日	地域精神保健医療福祉推進会議出席者 20名	20名	・精神保健福祉事業実績報告 ・八王子市自殺対策について
地域精神保健医療福祉実務者連絡会	12月12日	地域精神保健医療福祉実務者連絡会出席者 15名	15名	・精神保健福祉事業実績報告 ・八王子市自殺対策について
自殺対策検討会議	4月17日	自殺対策検討会出席者 16名	16名	・自殺対策計画策定について ・市内の自殺の現状について
	6月29日		15名	・自殺対策計画における基本施策及び重点施策について
	8月24日		13名	・自殺対策計画における基本施策及び重点施策について ・計画名称及びサブタイトルについて
	10月26日		14名	・自殺対策計画（素案）の案に対する意見について ・計画名称及びサブタイトルについて ・自殺対策の連携体制の評価について
	2月1日		12名	・自殺対策計画（案）について
難病保健医療福祉調整会議	1月28日	難病保健医療福祉調整会議出席者 19名	19名	・八王子市における難病療養者の現状について ・在宅難病療養者の災害対策について

(6) 決算状況

歳入

(単位 円)

科 目	平成30年度	平成29年度	増 減
総 額	350,356,360	369,364,355	19,007,995
分担金及び負担金	5,663,380	4,074,474	1,588,906
使用料及び手数料	47,585,212	54,304,308	6,719,096
国庫支出金	182,606,194	196,317,211	13,711,017
都支出金	96,611,688	97,719,350	1,107,662
寄附金	0	88,500	88,500
諸収入	17,889,886	16,860,512	1,029,374

歳出(職員費含まず)

(単位 円)

事 業 名	平成30年度	平成29年度	増 減
総 額	2,097,078,527	1,690,482,145	406,596,382
共通管理	44,317,603	35,642,604	8,674,999
賠償金及び返還金	147,744	0	147,744
国都支出金返還金	44,169,859	35,642,604	8,527,255
基幹統計調査	249,770	640,163	390,393
人口動態調査	36,233	47,635	11,402
国民生活基礎調査	213,537	298,477	84,940
医療施設調査	0	127,743	127,743
患者調査	0	166,308	166,308
予防接種	1,117,280,923	1,117,664,510	383,587
定期予防接種	895,049,354	894,910,871	138,483
高齢者定期予防接種	199,908,067	201,644,697	1,736,630
健康被害	22,323,502	21,108,942	1,214,560
保健所管理運営	480,759,885	66,701,004	414,058,881
保健所管理運営	25,318,990	27,770,130	2,451,140
新保健所の整備	454,809,519	37,839,220	416,970,299
衛生統計事務	631,376	1,091,654	460,278
生活衛生に関する監視と指導	36,377,021	37,400,789	1,023,768
医事薬事	1,917,805	2,077,306	159,501
薬物乱用防止対策	116,092	422,976	306,884
食品衛生	11,381,005	11,783,277	402,272
環境衛生	4,441,498	2,962,235	1,479,263
保健栄養	554,010	596,885	42,875
検体検査	7,651,570	8,645,340	993,770
食品中放射性物質検査	3,860,826	3,988,710	127,884
保健所衛生システム管理	6,454,215	6,924,060	469,845

事業名	平成30年度	平成29年度	増減
感染症対策	64,101,143	58,744,495	5,356,648
感染症予防対策	26,350,937	14,912,904	11,438,033
結核予防対策	36,441,966	41,468,701	5,026,735
感染症対策検体検査	1,308,240	2,362,890	1,054,650
狂犬病予防及び動物愛護・管理	24,972,699	25,241,632	268,933
狂犬病予防・動物愛護	22,301,424	21,893,289	408,135
動物愛護推進協議会の設置・運営	184,280	158,480	25,800
飼い主のいない猫（野良猫）対策	2,086,169	2,929,769	843,600
地域における動物愛護の推進	400,826	260,094	140,732
精神保健対策	21,036,631	21,094,592	57,961
精神保健対策	15,734,478	17,446,354	1,711,876
精神障害者早期訪問支援	3,126,598	3,648,238	521,640
自殺対策の推進	2,175,555	0	2,175,555
難病対策	19,182,036	22,436,164	3,254,128
都医療費助成等事務	7,683,310	10,391,771	2,708,461
大気汚染健康被害対策事務	10,305,742	10,858,065	552,323
特殊疾病対策	1,192,984	1,186,328	6,656
食育の推進	819,834	1,796,856	977,022
食育の推進	819,834	1,796,856	977,022
母子保健	269,793,219	278,625,867	8,832,648
特定不妊治療費助成	132,310,954	134,395,245	2,084,291
養育・療育費等助成	30,114,619	28,284,192	1,830,427
小児慢性特定疾病医療費助成	106,385,438	114,808,670	8,423,232
小児慢性特定疾病審査会の設置・運営	982,208	1,137,760	155,552
いきいき健康づくり	3,760,552	3,403,590	356,962
いきいき健康づくり	3,760,552	2,731,349	1,029,203
健康づくりの推進	0	672,241	672,241
保健医療計画の推進	56,423	5,764,315	5,707,892
保健医療計画策定	0	5,508,000	5,508,000
保健医療計画推進会議の運営	56,423	256,315	199,892
地域医療体制整備	14,370,788	15,325,564	954,776
医療安全支援センター管理運営	7,531,375	7,571,471	40,096
口腔保健支援センターの管理運営	6,839,413	7,754,093	914,680