

第 1 章

総 説

1 八王子市の概況

八王子市保健所の所管区域である八王子市は、都心から約40km西に位置し、東西24.3km、南北13.4km、周囲95.8km、面積186.38km²で、都内では奥多摩町について2番目に広い面積を有する。また、北はあきる野市に、東は多摩市・日野市・昭島市に、南は町田市に、さらに、西は檜原村及び高尾・陣馬山を境に神奈川県に接し、市の中央部を浅川が流れ多摩川に合流し緑豊かな自然環境に恵まれている。

交通は東西にJR中央線、南北に同八高線・横浜線が通り、さらに新宿とは京王線で結ばれている。

道路は国道20号線（甲州街道）と16号線（東京環状）が交差し、さらには中央道・圏央道インターチェンジ等もあって、多摩地域の道路交通の重要な結節点となっている。

古くから甲州街道の宿場町として、また、織物の町として栄えてきた八王子市は、近年交通の便利さと豊かな環境によって近郊住宅地域として発展している。

平成30年1月1日現在の八王子市の世帯数は265,264世帯、人口は563,178人（うち、外国人住民12,219人）で、人口密度は1km²当たり3,022人となっている。

八王子市には、21の大学等（大学・短期大学・高専）があり、約9.6万人の学生が学んでいる全国でも有数の学園都市である（大学数、学生数は平成29年5月現在）。

八王子市は平成27年4月1日に都内初の中核市となり、新たな事務権限を最大限に活用し、独自性・創造性を発揮したまちづくりを進めていく。

(1) 東京都における管内の位置



(2) 所管区域



2 統計

(1) 人口の推移

表2-1

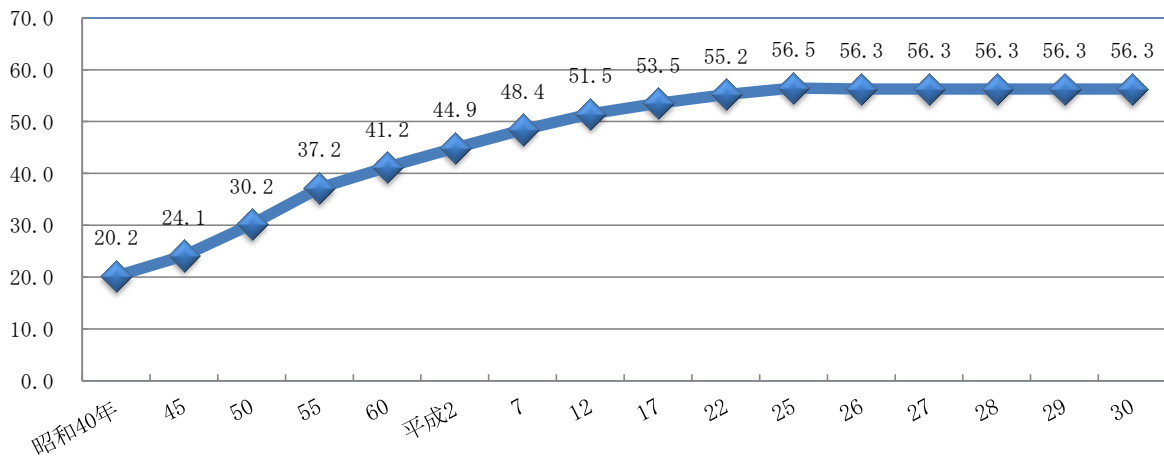
各年1月1日住民基本台帳人口

年次	八王子市	東京都	全国
25年	564,500	13,130,763	128,684,379
26年	563,482	13,202,037	128,438,013
27年	562,572	13,297,585	128,226,483
28年	562,795	13,415,349	128,066,211
29年	563,228	13,530,053	127,907,086
30年	563,178	13,637,346	127,707,259

* 全国及び東京都人口は、「住民基本台帳に基づく人口、人口動態及び世帯数」（総務省総務局）による。

図2-1

人口数（万人）



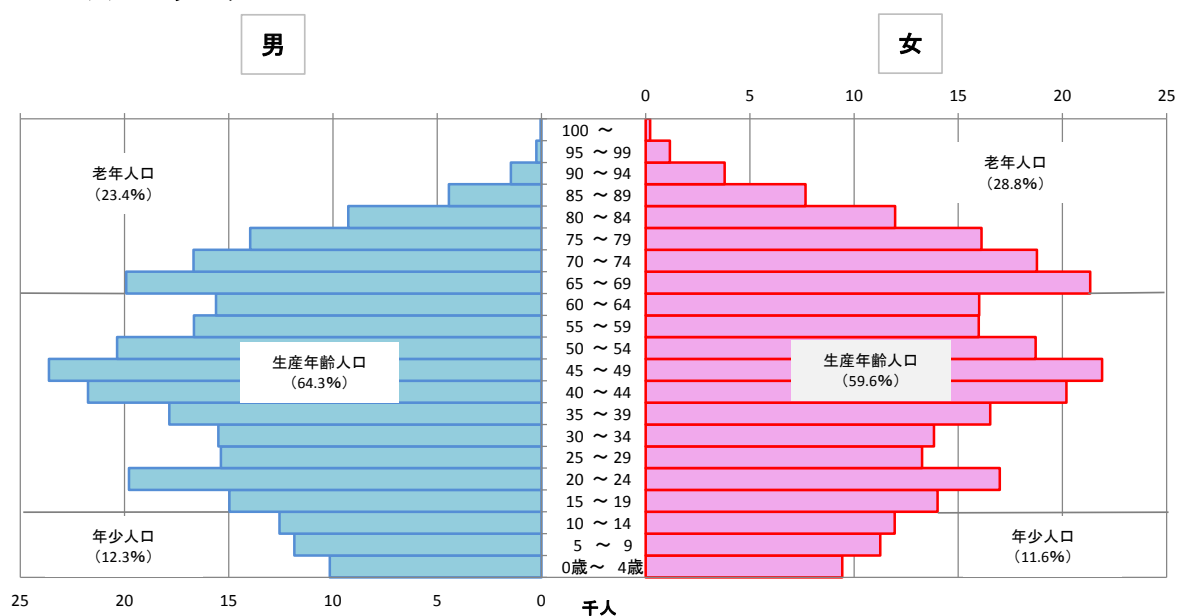
(2) 性・年齢階級別人口

表2-2

平成30年1月1日住民基本台帳人口

年 齢	管 内		総 数	構 成 比
	男	女		
0歳～ 4歳	10,155	9,432	19,587	3.5
5 ～ 9	11,852	11,253	23,105	4.1
10 ～ 14	12,564	11,954	24,518	4.4
15 ～ 19	14,973	14,007	28,980	5.1
20 ～ 24	19,784	16,989	36,773	6.5
25 ～ 29	15,374	13,269	28,643	5.1
30 ～ 34	15,501	13,831	29,332	5.2
35 ～ 39	17,854	16,532	34,386	6.1
40 ～ 44	21,748	20,185	41,933	7.4
45 ～ 49	23,626	21,900	45,526	8.1
50 ～ 54	20,359	18,709	39,068	6.9
55 ～ 59	16,669	15,982	32,651	5.8
60 ～ 64	15,615	16,002	31,617	5.6
65 ～ 69	19,914	21,326	41,240	7.3
70 ～ 74	16,689	18,778	35,467	6.3
75 ～ 79	13,975	16,111	30,086	5.3
80 ～ 84	9,269	11,969	21,238	3.8
85 ～ 89	4,437	7,674	12,111	2.2
90 ～ 94	1,460	3,795	5,255	0.9
95 ～ 99	241	1,166	1,407	0.2
100 ～	36	219	255	0.0
総 数	282,095	281,083	563,178	100.0
年少人口 (0～14)	34,571	32,639	67,210	11.9
生産年齢人口 (15～64)	181,503	167,406	348,909	62.0
老年人口 (65歳以上)	66,021	81,038	147,059	26.1

図2-2 人口ピラミッド



(3) 人口動態の概況

<比率の説明>

$$1. \text{出生率} = \frac{\text{年間出生数}}{\text{その年の10月1日の人口}} \times 1,000$$

$$2. \text{合計特殊出生率} = \left[\frac{\text{母の年齢別出生数}}{\text{年齢別女子人口}} \right] \text{15歳から49歳までの合計}$$

※合計特殊出生率の算出は本市の算出によるもので、東京都福祉保健局が発行する人口動態統計の数値と異なる場合がある。

$$3. \text{死亡率} = \frac{\text{年間死亡数}}{\text{その年の10月1日の人口}} \times 1,000$$

$$4. \text{乳児死亡率} = \frac{\text{年間乳児死亡（生後1年未満の死亡）数}}{\text{年間出生数}} \times 1,000$$

$$5. \text{新生児死亡率} = \frac{\text{年間新生児死亡（生後28日未満の死亡）数}}{\text{年間出生数}} \times 1,000$$

$$6. \text{死産率} = \frac{\text{年間死産数}}{\text{年間出産（出生＋死産）数}} \times 1,000$$

$$7. \text{周産期死亡率} = \frac{\text{年間周産期死亡（妊娠22週以後の死産＋生後1週未満の死亡）数}}{\text{年間出生数＋妊娠22週以降の死産数}} \times 1,000$$

$$8. \text{婚姻率（離婚率）} = \frac{\text{年間婚姻（離婚）数}}{\text{その年の10月1日の人口}} \times 1,000$$

$$9. \text{自然増加率} = \frac{\text{年間出生数－年間死亡数}}{\text{その年の10月1日の人口}} \times 1,000$$

$$10. \text{死因別死亡率} = \frac{\text{死因別年間死亡数}}{\text{その年の10月1日の人口}} \times 100,000$$

※率算出基礎人口

平成29年10月1日現在

全 国	124,648,471	（下記参考①より）
東 京 都	13,273,000	（下記参考②より）
八王子市	578,270	（同 上）

<参考>

- ①平成29年人口動態統計（確定数）の概況（厚生労働省）
- ②平成29年人口動態統計年報（確定数）（東京都福祉保健局）
- ③衛生統計資料（平成29年10月1日現在の年齢構成別推計人口）（東京都福祉保健局）
- ④平成28年 65歳健康寿命（東京都保健所長会方式）結果 八王子市

表 2-3 人口動態総覧

実数	出生		死亡			周産期死亡			死産			婚	離	自
	総	(再掲) 2500g未満 低体重児	総	(再掲) 乳児死亡	(再掲) 新生児死亡	総	妊娠満2週以後	生後1週未満	総	自然死産	人工死産			
28年管内	3,557	327	4,918	8	4	13	9	4	90	50	40	2,272	900	△ 1,361
29年管内	3,377	285	5,303	8	2	5	4	1	67	22	45	2,172	941	△ 1,926
29年東京都	108,990	9,905	116,451	169	86	373	303	70	2,298	1,095	1,203	84,991	23,055	△ 7,461
率	人口千対	出生百対	人口千対	出生千対	出生千対	出産千対	出産千対	出産千対	出産千対	出産千対	出産千対	人口千対	人口千対	人口千対
28年管内	6.2	9.2	8.5	2.2	1.1	3.6	2.5	1.1	24.7	13.7	11.0	3.9	1.56	△ 2.4
29年管内	5.8	8.4	9.2	2.4	0.6	1.5	1.2	0.3	19.5	6.4	13.1	3.8	1.63	△ 3.3
29年東京都	8.2	9.1	8.8	1.6	0.8	3.4	2.8	0.6	20.6	9.8	10.8	6.4	1.74	△ 0.6

図 2-3 出生率の年次推移

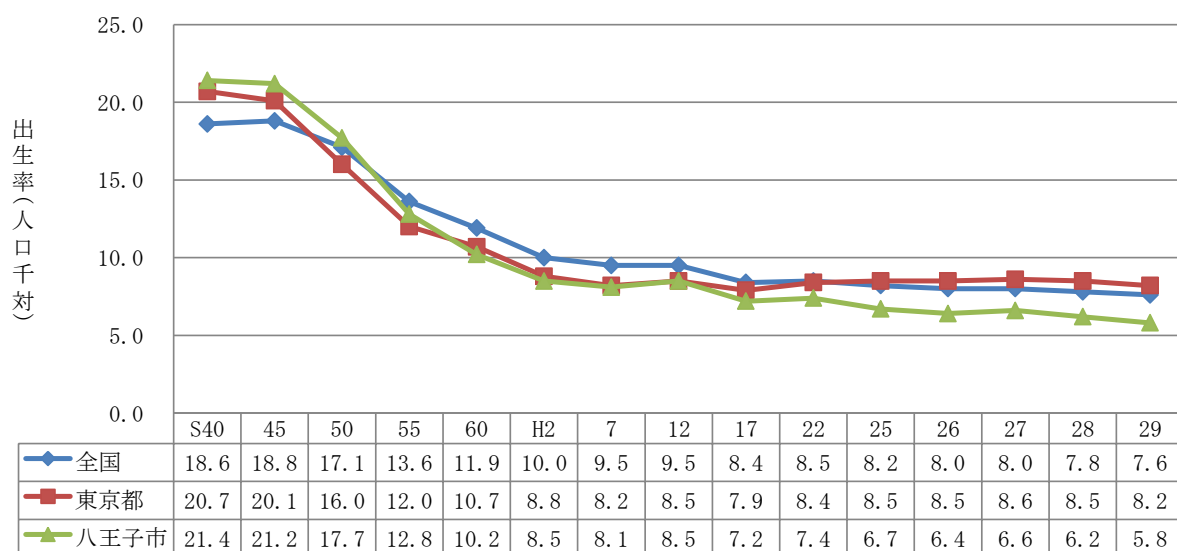
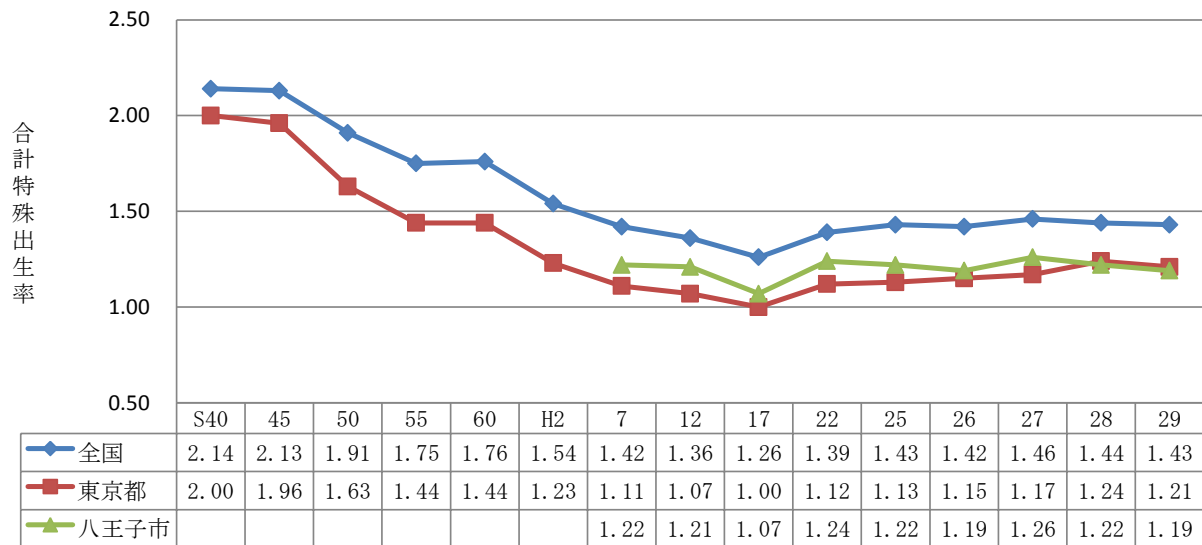


図2-4 合計特殊出生率の年次推移



* 東京都では、平成6年以前の市町村単位での合計特殊出生率の数値は公表していない。

図2-5 死亡率の年次推移

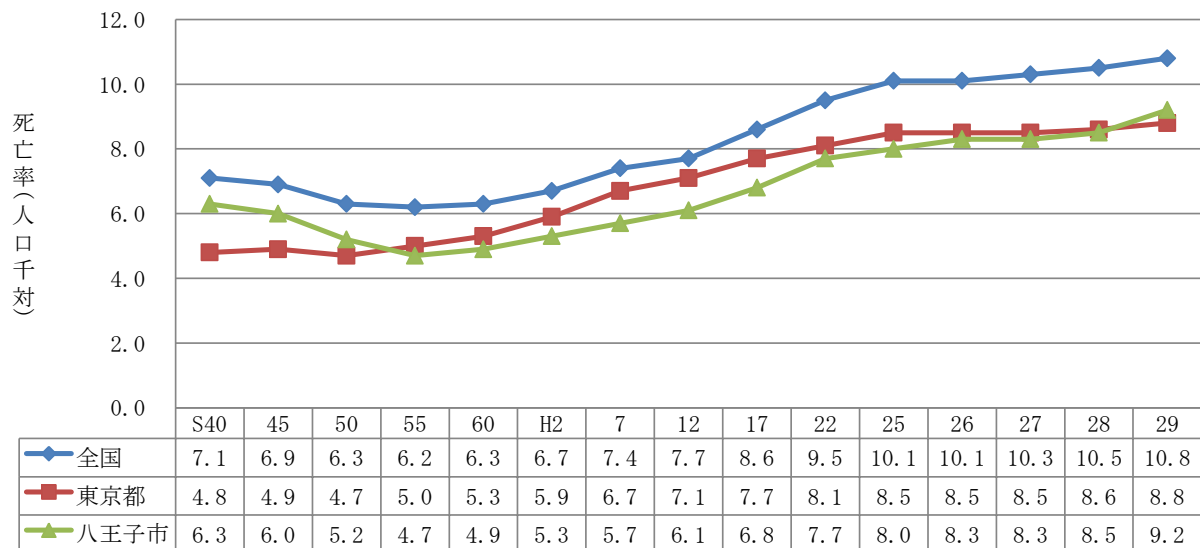


図2-6 乳児死亡率の年次推移

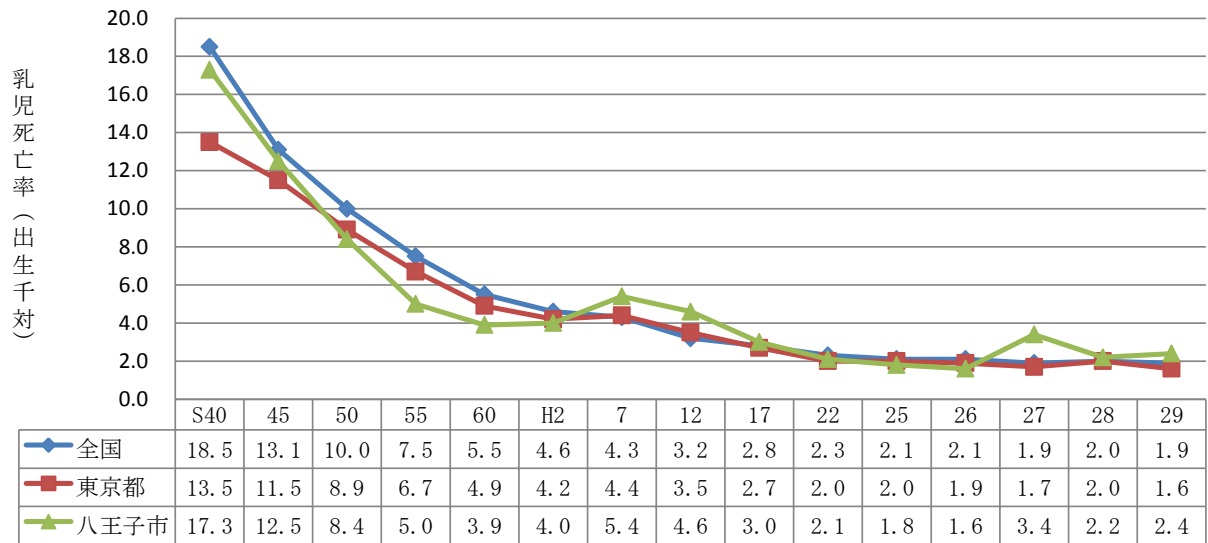


図2-7 新生児死亡率の年次推移

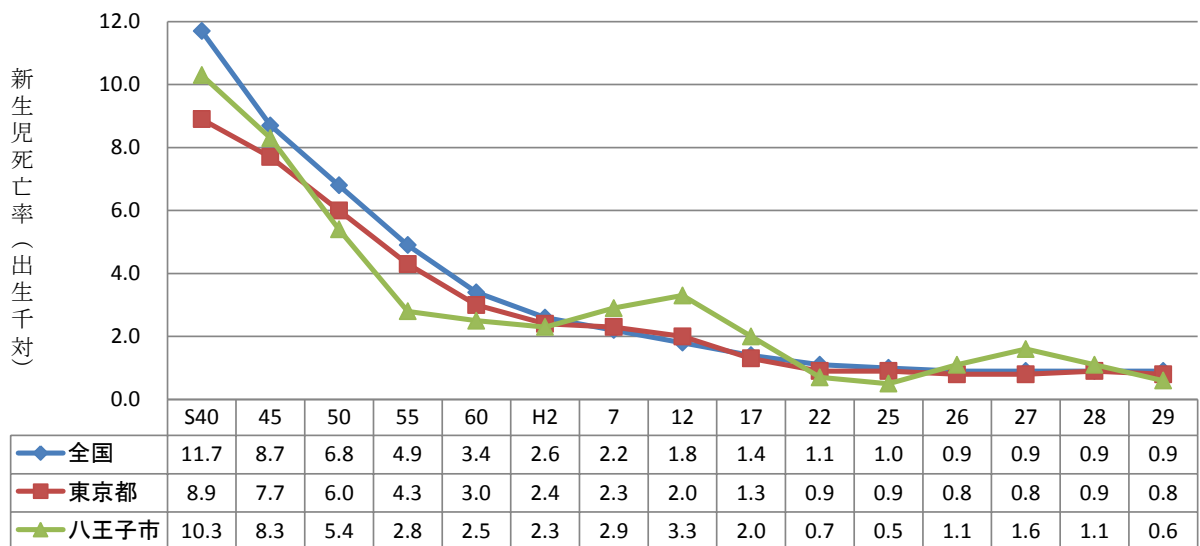


図2-8 周産期死亡率の年次推移

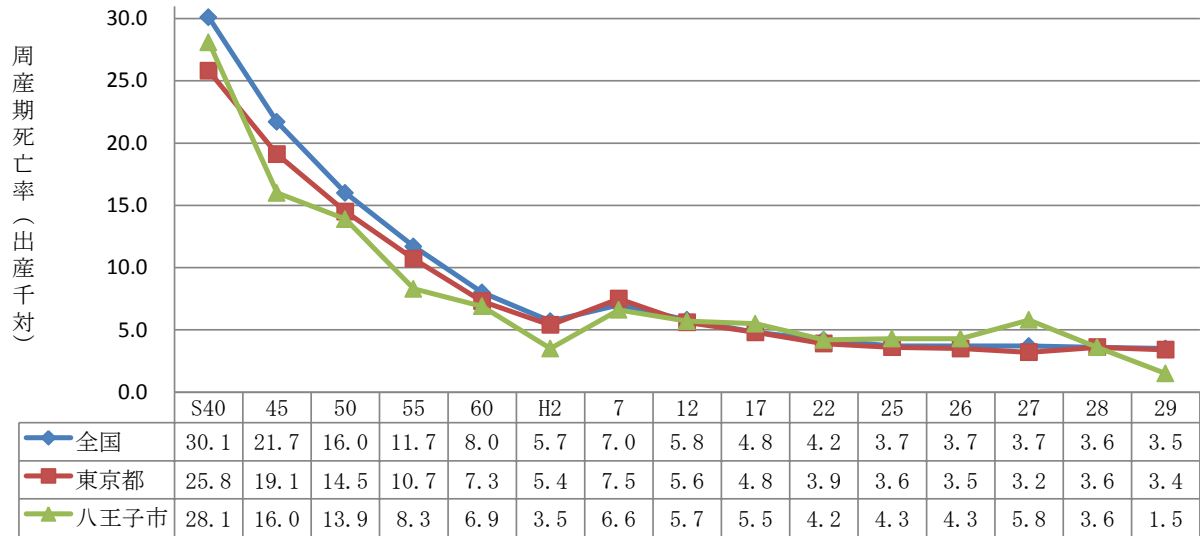


図2-9 死産率の年次推移

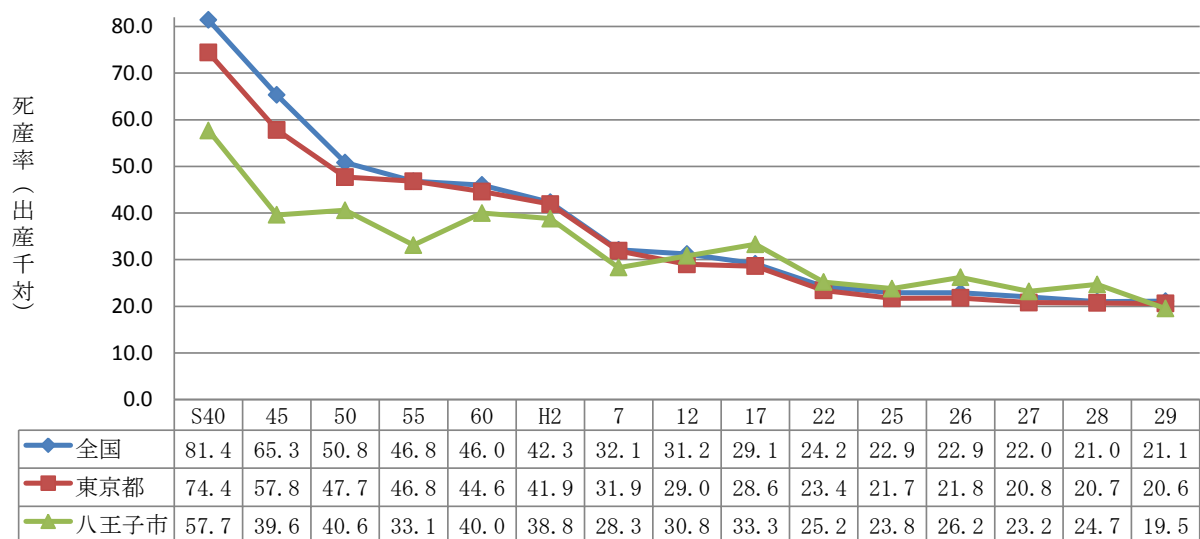


図2-10 婚姻率の年次推移

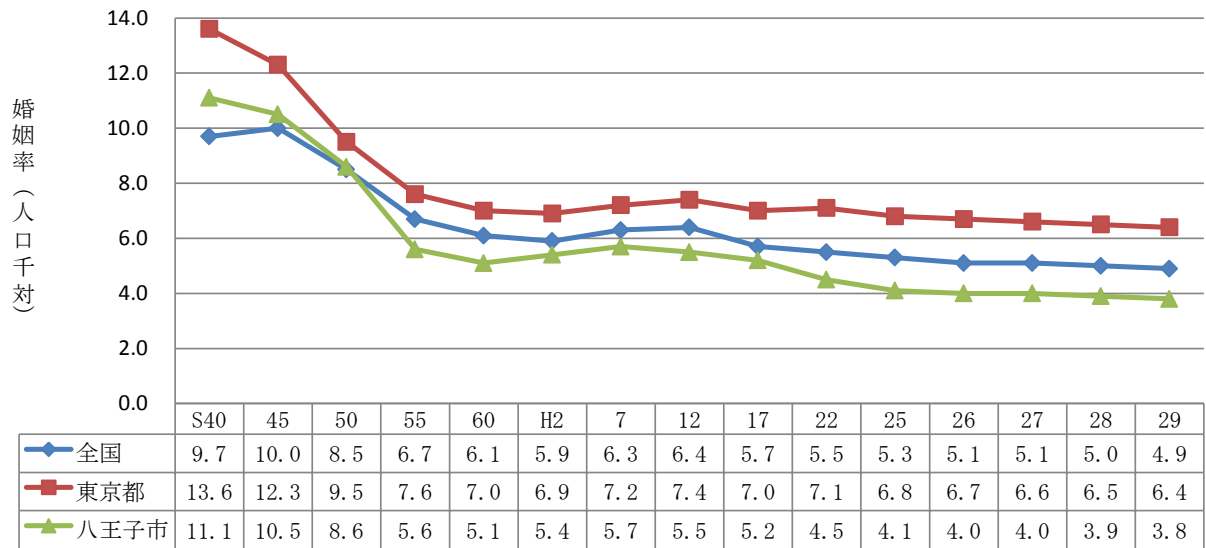


図2-11 離婚率の年次推移

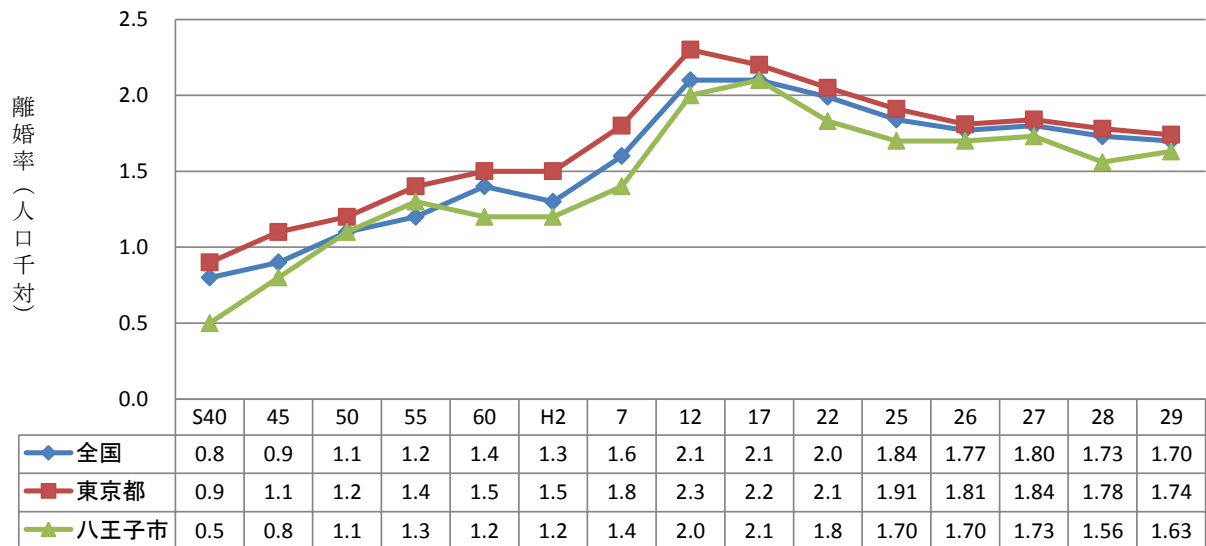


表 2-4 出生数、母の年齢階級・出産順位別

母の年齢	総数	第1子	第2子	第3子	第4子	第5子	第6子以上	不詳
総数	3,377	1,505	1,280	454	101	23	14	-
15歳未満	-	-	-	-	-	-	-	-
15歳～19歳	39	36	3	-	-	-	-	-
20歳～24歳	284	197	70	14	3	-	-	-
25歳～29歳	768	451	244	56	14	3	-	-
30歳～34歳	1,192	479	505	165	34	6	3	-
35歳～39歳	871	274	360	178	37	13	9	-
40歳～44歳	218	66	97	40	12	1	2	-
45歳～49歳	5	2	1	1	1	-	-	-
50歳～	-	-	-	-	-	-	-	-
不詳	-	-	-	-	-	-	-	-

図 2-12 第1児の母の年齢年次推移

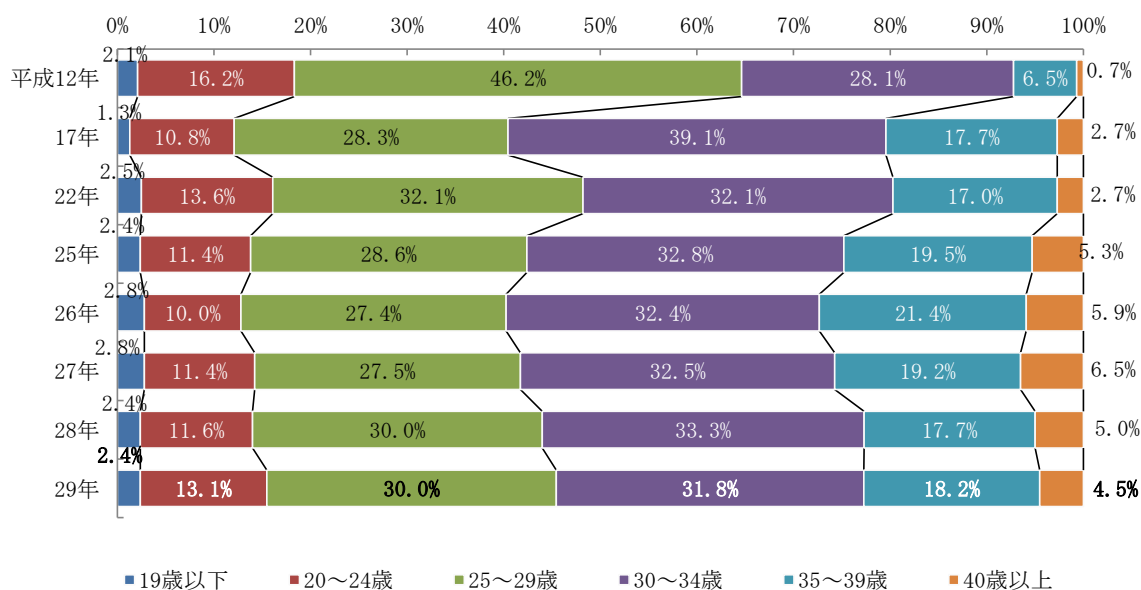


表 2-5 妊娠期間別出生体重別出生数

妊娠週数	出生体重 (g)											
	総数	～999	1000～1499	1500～1999	2000～2499	2500～2999	3000～3499	3500～3999	4000～4499	4500～4999	5000～	不詳
総数	3,377	6	21	40	218	1,344	1,378	342	27	1	-	-
男	1,768	3	10	21	101	646	742	222	22	1	-	-
女	1,609	3	11	19	117	698	636	120	5	-	-	-
満42週以上	5	-	-	-	-	1	3	1	-	-	-	-
満37～41週	3,197	-	-	10	167	1,286	1,365	341	27	1	-	-
満32～36週	151	-	8	28	49	56	10	-	-	-	-	-
満28～31週	15	2	10	2	1	-	-	-	-	-	-	-
満28週未満	7	4	3	-	-	-	-	-	-	-	-	-
不詳	-	-	-	-	1	1	-	-	-	-	-	-

表 2-6 乳児・新生児死亡数、主要死因（乳児死因分類）別

生後日数	死因	分類番号	Ba01	Ba02	Ba03	Ba04	Ba06	Ba09	Ba10	Ba11	Ba12	Ba13	Ba14	Ba15	Ba16	Ba17	Ba18	Ba19	Ba20	Ba21	Ba22	Ba24	Ba25	Ba26(30)	Ba31(32)	Ba33	Ba35	Ba44	Ba46	Ba55	
		総数	腸管感染症	敗血症	麻疹	ウイルス性肝炎	悪性新生物	その他の新生児	栄養失調症及びその他の栄養欠乏症	代謝謝障害	髄膜炎	脊髄性筋萎縮症及び関連症候群	脳性麻痺	心疾患（高血圧性を除く）	脳血管疾患	インフルエンザ	肺炎	喘息	ヘルニア及び腸閉塞	肝不全	腎不全	妊娠期間及び胎児発育に関連する障害	出産外傷	周産期に特異的な呼吸障害及び心血管障害	周産期に特異的な感染症	胎児及び新生児の出血性障害及び血液障害	先天奇形、変形及び染色体異常	乳幼児突然死候群	不慮の事故	他	その他の全死因
総数		8	-	-	-	-	-	-	-	-	-	-	-	-	-	-	-	-	-	-	-	-	-	-	-	-	-	-	-	-	4
生後7日未満		1	-	-	-	-	-	-	-	-	-	-	-	-	-	-	-	-	-	-	-	-	-	-	-	-	1	-	-	-	-
7日～4週未満		1	-	-	-	-	-	-	-	-	-	-	-	-	-	-	-	-	-	-	-	-	-	-	-	-	-	-	-	-	1
4週～1年未満		6	-	-	-	-	-	-	-	-	-	-	-	-	-	-	-	-	-	-	-	-	-	-	-	2	-	1	-	3	

表 2-7 原因別死産数（基本分類）

死産の原因 児側病態	母側病態							
	総数	P00 現在の妊娠とは無関係の場合もあり得る母体の病態により影響を受けた胎児及び新生児	P01 母体の妊娠合併症により影響を受けた胎児及び新生児	P02 胎盤、臍帯及び卵膜の合併症により影響を受けた胎児及び新生児	P03 その他の分娩合併症により影響を受けた胎児及び新生児	P04 胎盤又は母乳を介して有害な影響を受けた胎児及び新生児	P97 母体保護法による人工妊娠中絶、母体の病態によらないもの	P99 病態の記載のないもの
総数	67	24	2	-	-	-	27	14
自然死産	22	8	-	-	-	-	-	14
周産期に発生した病態	22	8	-	-	-	-	-	14
P05-P08 妊娠期間及び胎児発育に関する障害	-	-	-	-	-	-	-	-
P20-P29 周産期に特異的な呼吸器障害と心血管障害	-	-	-	-	-	-	-	-
P35-P39 周産期に特異的な感染症	-	-	-	-	-	-	-	-
P50-P61 胎児と新生児の出血性障害及び血液障害	-	-	-	-	-	-	-	-
P80-P83 胎児と新生児の外皮及び体温調節の病態	-	-	-	-	-	-	-	-
その他	22	8	-	-	-	-	-	14
先天奇形、変形及び染色体	-	-	-	-	-	-	-	-
Q00-Q07 神経系の先天奇形	-	-	-	-	-	-	-	-
Q20-Q28 循環器系の先天奇形	-	-	-	-	-	-	-	-
Q30-Q34 呼吸器系の先天奇形	-	-	-	-	-	-	-	-
Q65-Q79 筋骨格系の先天奇形及び変形	-	-	-	-	-	-	-	-
その他	-	-	-	-	-	-	-	-
その他	-	-	-	-	-	-	-	-
人工死産	45	16	2	-	-	-	27	-

図 2-13 主要死因の年次推移

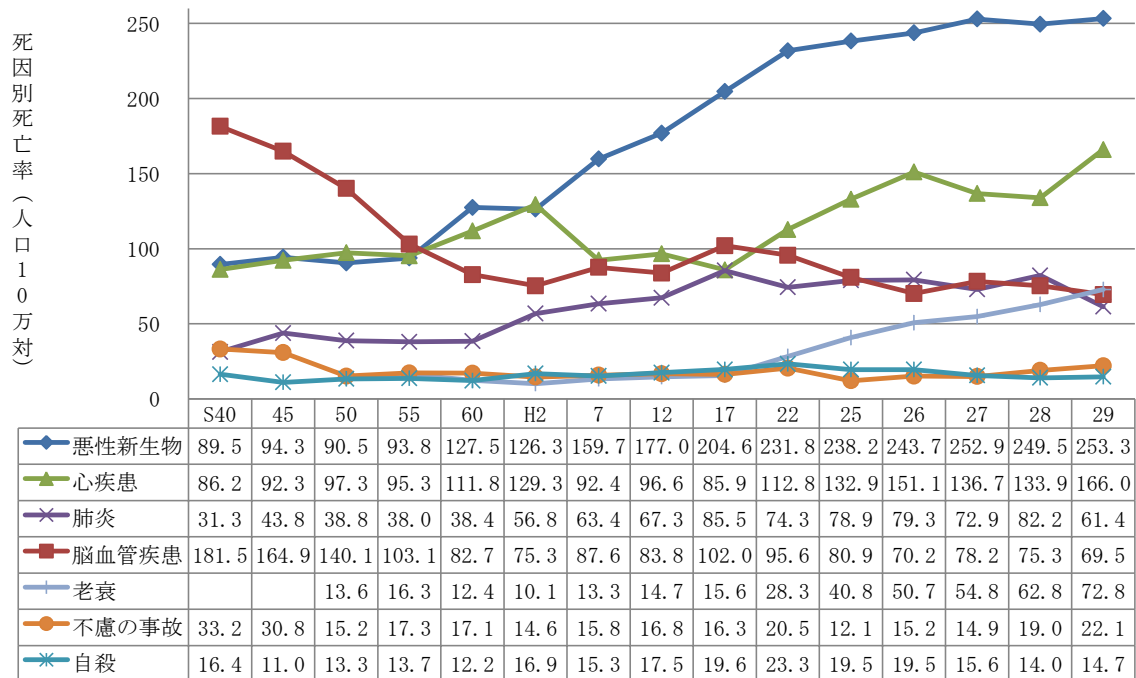


表 2-8 年次別死因順位・死因別死亡率（人口10万対）

年	第1位	第2位	第3位	第4位	第5位	第6位	第7位	第8位	第9位	第10位
平成12	悪性新生物 177.0	心疾患 96.6	脳血管疾患 83.8	肺炎 67.3	自殺 17.5	不慮の事故 16.8	老衰 14.7	肝疾患 12.9	腎不全 9.0	糖尿病 8.6
17	悪性新生物 204.6	脳血管疾患 102.0	心疾患 85.9	肺炎 85.5	自殺 19.6	不慮の事故 16.3	老衰 15.6	腎不全 14.2	肝疾患 12.2	慢性閉塞症肺疾患 9.0
22	悪性新生物 231.8	心疾患 112.8	脳血管疾患 95.6	肺炎 74.3	老衰 28.3	自殺 23.3	不慮の事故 20.5	腎不全 15.9	肝疾患 14.0	慢性閉塞症肺疾患 10.7
25	悪性新生物 238.2	心疾患 132.9	脳血管疾患 80.9	肺炎 78.9	老衰 40.8	自殺 19.5	腎不全 13.6	不慮の事故 12.1	肝疾患 9.8	慢性閉塞症肺疾患 9.1
26	悪性新生物 243.7	心疾患 151.1	肺炎 79.3	脳血管疾患 70.2	老衰 50.7	自殺 19.5	不慮の事故 15.2	腎不全 12.9	肝疾患 10.9	慢性閉塞症肺疾患 10.2
27	悪性新生物 252.9	心疾患 136.7	脳血管疾患 78.2	肺炎 72.9	老衰 54.8	自殺 15.6	不慮の事故 14.9	腎不全 14.7	肝疾患 10.4	慢性閉塞症肺疾患 10.1
28	悪性新生物 249.5	心疾患 133.9	肺炎 82.2	脳血管疾患 75.3	老衰 62.8	不慮の事故 19.0	腎不全 15.2	自殺 14.0	肝疾患 12.3	慢性閉塞症肺疾患 9.9
29	悪性新生物 253.3	心疾患 166.0	老衰 72.8	脳血管疾患 69.5	肺炎 61.4	不慮の事故 22.1	誤嚥性肺炎 16.9	腎不全 16.3	自殺 14.7	肝疾患 11.6
29都	悪性新生物 256.4	心疾患 133.5	脳血管疾患 67.2	老衰 65.6	肺炎 60.0	不慮の事故 21.4	誤嚥性肺炎 21.1	自殺 14.6	大動脈瘤及び解離 14.1	肝疾患 14.0
29全国	悪性新生物 299.5	心疾患 164.3	脳血管疾患 88.2	老衰 81.3	肺炎 77.7	不慮の事故 32.4	誤嚥性肺炎 28.7	腎不全 20.2	自殺 16.4	

「誤嚥性肺炎」は平成29年より死因順位に用いる分類項目に追加しているため、平成28年以前の順位はつけていない。

図 2-14 死因別死亡率割合（人口10万対）

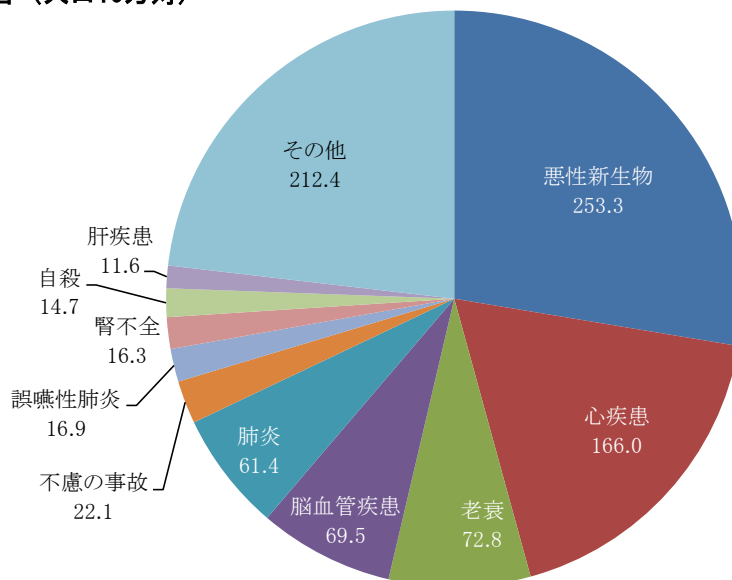


図 2 - 1 5 生活習慣病による四大死因（年代別）

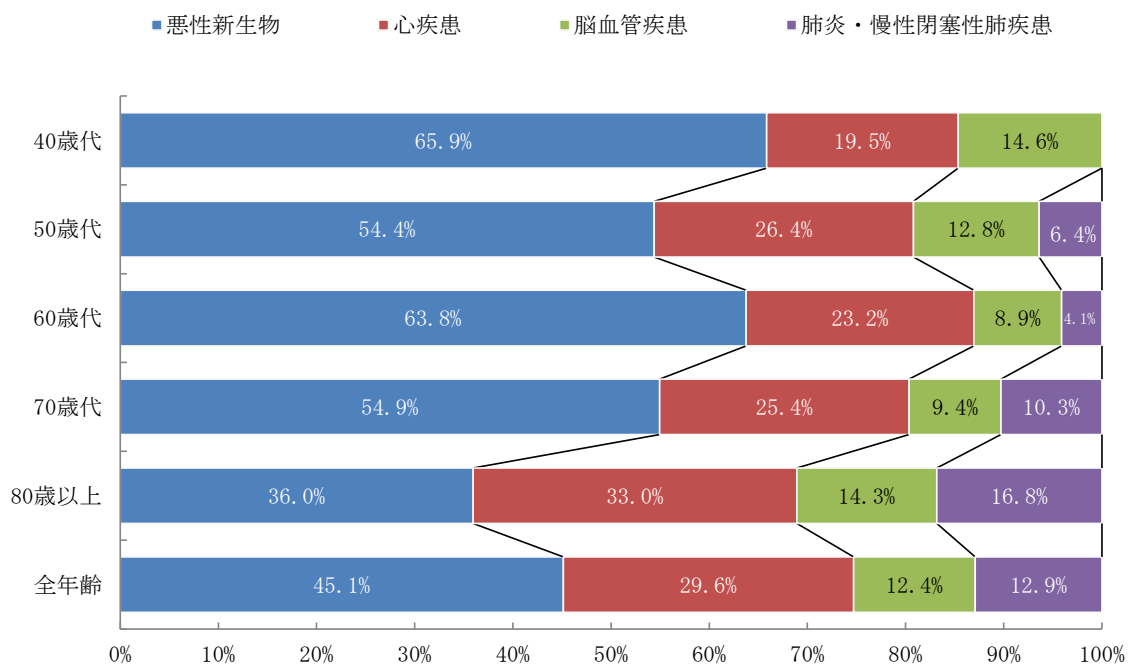


図 2 - 1 6 悪性新生物の部位別割合

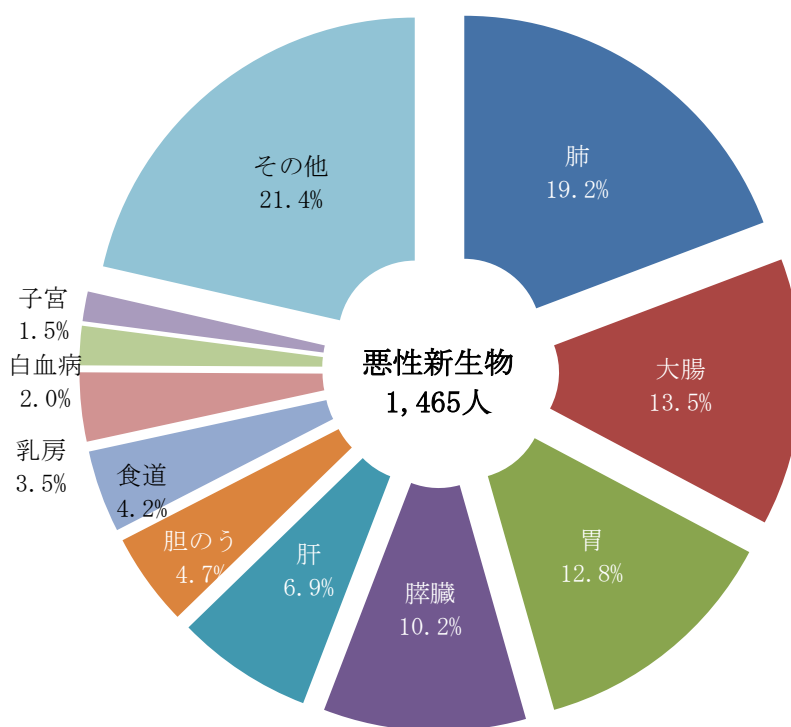


図 2-17 悪性新生物の部位別性別数

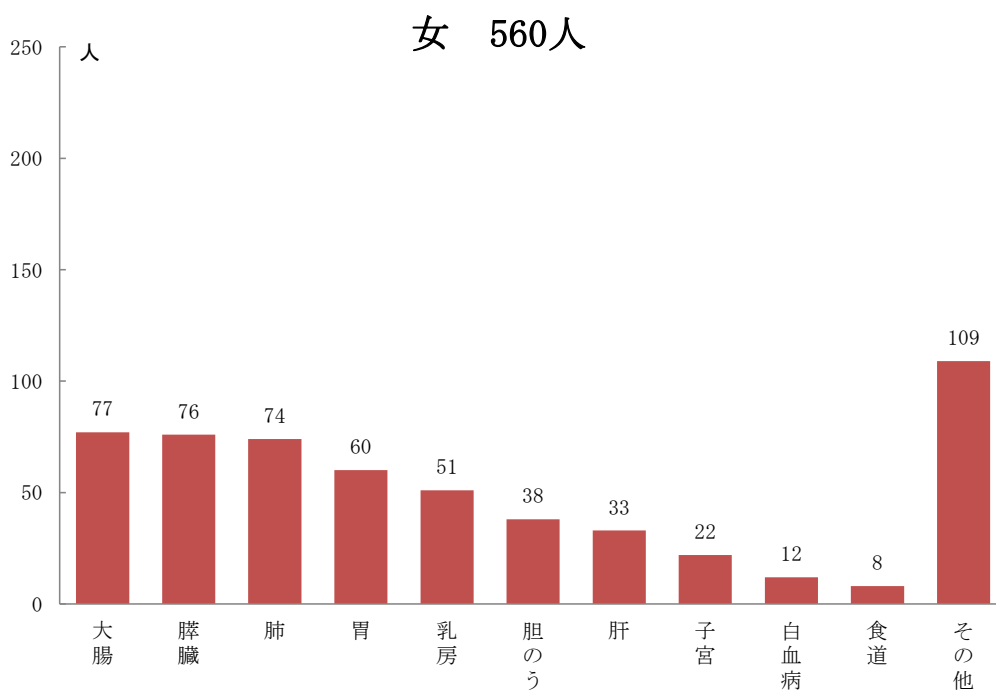
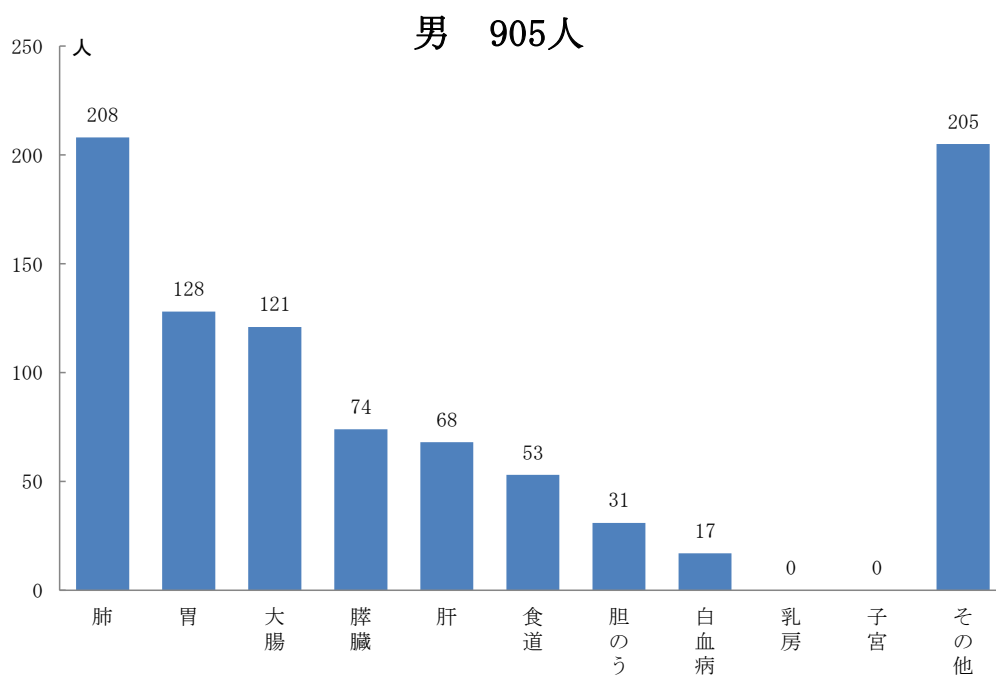


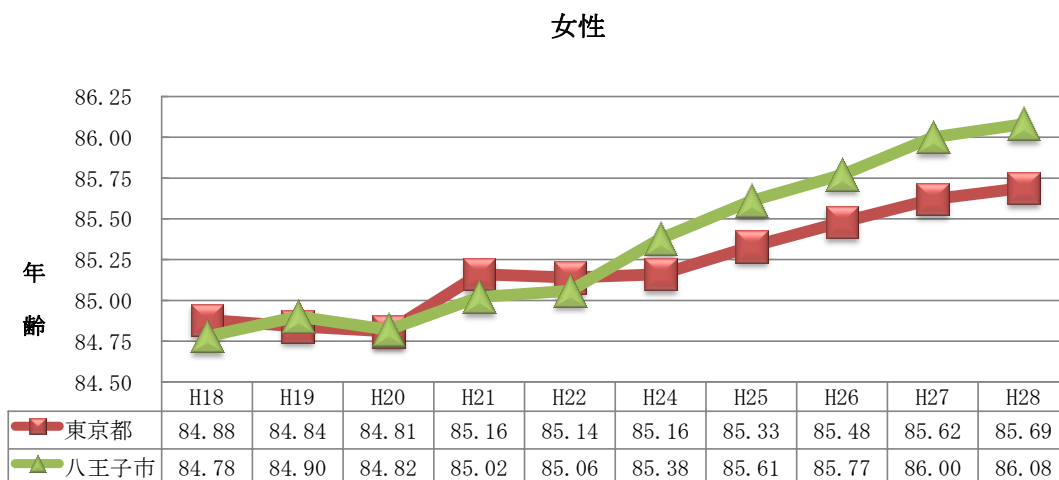
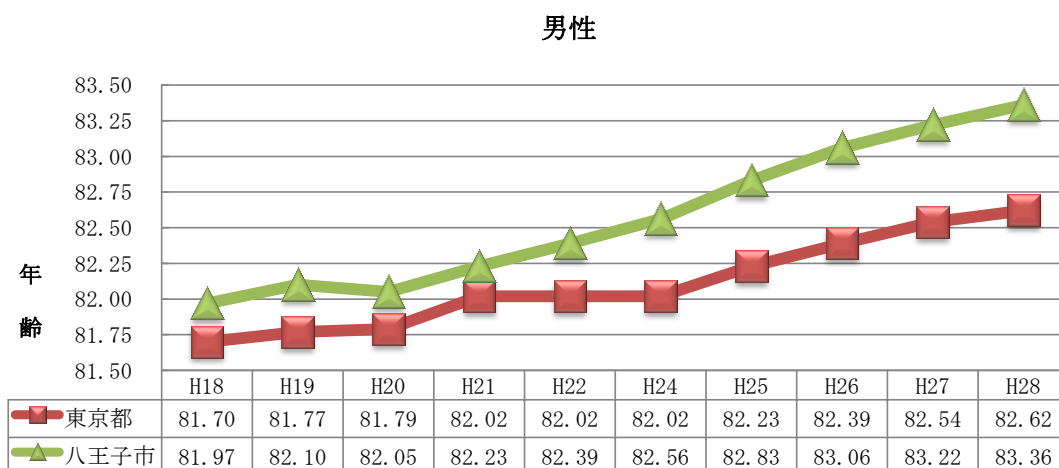
表2-9 主要死因別死亡数(简单分類)

死 因	総 数			0歳		1~4		5~9		10~14		15~19		20~24		25~29		30~34		35~39		
	総数	男	女	男	女	男	女	男	女	男	女	男	女	男	女	男	女	男	女	男	女	
28 年 総 数	4,918	2,606	2,312	4	4	2	-	-	1	1	-	5	-	8	3	8	5	12	2	18	10	
年齢階級人口10万対	850.8	894.1	806.7	率は1~4歳を含む		55.4	39.6	-	8.4	7.6	-	32.2	-	41.2	18.4	52.4	37.4	73.9	13.8	93.5	57.7	
29 年 総 数	5,303	2,846	2,457	5	3	1	-	1	-	2	-	7	3	10	2	7	1	10	1	14	12	
年齢階級人口10万対	917.0	976.4	856.7	率は1~4歳を含む		56.6	30.7	8.1	-	15.2	-	45.2	20.9	51.7	12.2	46.5	7.7	63.2	7.2	75.4	71.6	
結 核	11	7	4	-	-	-	-	-	-	-	-	-	-	-	-	-	-	-	-	-	-	
悪 性 新 生 物	1,465	905	560	-	-	-	-	-	-	-	-	1	-	2	-	1	-	1	-	-	2	
年齢階級人口10万対	253.3	310.5	195.3	率は1~4歳を含む		-	-	-	-	-	-	6.5	-	10.3	-	6.6	-	6.3	-	-	11.9	
(再掲)食 道	61	53	8	-	-	-	-	-	-	-	-	-	-	-	-	-	-	-	-	-	-	
(再掲)胃	188	128	60	-	-	-	-	-	-	-	-	-	-	-	-	-	-	-	-	-	-	
(再掲)結 腸	141	83	58	-	-	-	-	-	-	-	-	-	-	-	-	-	-	-	-	-	-	
(再掲)直腸S状結腸移行部及び直腸	57	38	19	-	-	-	-	-	-	-	-	-	-	-	-	-	-	-	-	-	-	
(再掲)肝及び肝内胆管	101	68	33	-	-	-	-	-	-	-	-	-	-	-	-	-	-	-	-	-	-	
(再掲)胆のう及びその他の胆道	69	31	38	-	-	-	-	-	-	-	-	-	-	-	-	-	-	-	-	-	-	
(再掲)膵	150	74	76	-	-	-	-	-	-	-	-	-	-	-	-	-	-	-	-	-	-	
(再掲)気管、気管支及び肺	282	208	74	-	-	-	-	-	-	-	-	-	-	-	-	-	-	-	-	-	-	
(再掲)乳 房	51	-	51	-	-	-	-	-	-	-	-	-	-	-	-	-	-	-	-	-	1	
(再掲)子 宮	22	-	22	-	-	-	-	-	-	-	-	-	-	-	-	-	-	-	-	-	-	
(再掲)白 血 病	29	17	12	-	-	-	-	-	-	-	-	-	-	2	-	-	-	-	-	-	-	
糖 尿 病	53	29	24	-	-	-	-	-	-	-	-	-	-	-	-	-	-	1	-	-	-	
高 血 圧 性 疾 患	12	3	9	-	-	-	-	-	-	-	-	-	-	-	-	-	-	-	-	-	-	
心 疾 患	960	500	460	-	-	-	-	-	-	-	-	1	1	1	-	2	-	1	-	2	2	
年齢階級人口10万対	166.0	171.5	160.4	率は1~4歳を含む		-	-	-	-	-	-	6.5	7.0	5.2	-	13.3	-	6.3	-	10.8	11.9	
(再掲)急性心筋梗塞	204	127	77	-	-	-	-	-	-	-	-	-	-	1	-	-	-	-	-	-	-	
(再掲)その他の虚血性心疾患	374	204	170	-	-	-	-	-	-	-	-	-	-	-	-	-	-	1	-	-	1	
(再掲)不整脈及び伝導障害	62	26	36	-	-	-	-	-	-	-	-	1	-	-	-	-	-	-	-	-	-	
(再掲)心 不 全	242	101	141	-	-	-	-	-	-	-	-	-	-	-	-	1	-	-	-	1	-	
脳 血 管 疾 患	402	217	185	-	-	-	-	-	-	-	-	-	-	-	-	-	-	-	-	3	1	
年齢階級人口10万対	69.5	74.5	64.5	率は1~4歳を含む		-	-	-	-	-	-	-	-	-	-	-	-	-	-	-	16.2	6.0
(再掲)くも膜下出血	41	19	22	-	-	-	-	-	-	-	-	-	-	-	-	-	-	-	-	-	1	-
(再掲)脳 内 出 血	150	89	61	-	-	-	-	-	-	-	-	-	-	-	-	-	-	-	-	-	2	-
(再掲)脳 梗 塞	206	106	100	-	-	-	-	-	-	-	-	-	-	-	-	-	-	-	-	-	-	-
大 動 脈 瘤 及 び 解 離	53	29	24	-	-	-	-	-	-	-	-	-	-	-	-	-	-	-	-	-	-	-
肺 炎	355	217	138	-	-	-	-	-	-	-	-	-	-	-	-	-	-	-	-	-	-	-
年齢階級人口10万対	61.4	74.5	48.1	率は1~4歳を含む		-	-	-	-	-	-	-	-	-	-	-	-	-	-	-	-	-
慢 性 閉 塞 性 肺 疾 患	64	54	10	-	-	-	-	-	-	-	-	-	-	-	-	-	-	-	-	-	-	-
喘 息	6	3	3	-	-	-	-	-	-	-	-	-	-	-	-	-	-	-	-	-	-	-
肝 疾 患	67	39	28	-	-	-	-	-	-	-	-	-	-	-	-	-	-	-	-	-	-	-
腎 不 全	94	45	49	-	-	-	-	-	-	-	-	-	-	-	-	-	-	-	-	-	-	-
老 衰	421	96	325	-	-	-	-	-	-	-	-	-	-	-	-	-	-	-	-	-	-	-
不 慮 の 事 故	128	83	45	-	1	-	-	-	-	-	-	2	-	2	-	-	-	1	-	2	1	
(再掲)交 通 事 故	13	12	1	-	-	-	-	-	-	-	-	1	-	1	-	-	-	1	-	-	-	
自 殺	85	61	24	-	-	-	-	-	-	1	-	2	-	4	2	1	1	3	1	4	3	
そ の 他 の 全 死 因	1,127	558	569	5	2	1	-	1	-	1	-	1	2	1	-	3	-	3	-	3	3	

40~44		45~49		50~54		55~59		60~64		65~69		70~74		75~79		80~84		85歳以上		不詳	
男	女	男	女	男	女	男	女	男	女	男	女	男	女	男	女	男	女	男	女	男	女
15	11	47	15	51	38	81	27	110	59	255	115	288	142	434	274	483	390	784	1,216	-	-
63.4	51.1	196.5	70.0	255.1	208.6	480.7	170.0	645.9	336.2	1,158.9	496.1	1,721.8	762.5	3,116.0	1,738.4	5,321.1	3,328.5	13,161.0	9,710.9	-	-
19	12	38	22	72	29	78	33	113	65	267	115	299	160	409	239	574	346	920	1,414	-	-
83.3	57.9	155.1	99.5	344.7	154.0	450.9	202.6	686.4	389.0	1,258.3	512.2	1,726.5	830.3	2,807.7	1,441.7	5,962.4	2,813.0	14,395.2	10,699.2	-	-
-	-	-	-	-	-	-	-	-	-	-	-	1	-	-	2	1	-	5	2	-	-
2	5	7	13	16	15	23	14	50	37	118	59	122	73	152	81	200	82	210	179	-	-
8.8	24.1	28.6	58.8	76.6	79.6	133.0	86.0	303.7	221.4	556.1	262.8	704.5	378.8	1043.5	488.6	2077.5	666.7	3285.9	1354.4	-	-
-	-	-	-	1	1	4	-	5	1	9	-	10	1	12	1	9	1	3	3	-	-
-	-	2	2	2	2	1	1	8	3	16	9	14	9	17	7	37	11	31	16	-	-
-	-	1	-	3	2	3	1	4	7	12	6	14	6	7	4	16	7	23	25	-	-
-	-	2	-	2	2	2	3	2	2	7	-	2	2	9	3	5	1	7	6	-	-
-	-	-	-	1	-	4	-	3	1	11	4	6	2	10	10	18	6	15	10	-	-
-	-	-	-	1	1	2	-	-	2	3	5	4	7	7	5	9	8	5	10	-	-
-	-	1	-	1	2	2	1	6	3	13	10	11	8	12	15	14	12	14	25	-	-
1	-	-	2	3	1	5	3	14	3	30	6	32	8	51	13	39	14	33	24	-	-
-	3	-	1	-	2	-	2	-	6	-	4	-	9	-	5	-	5	-	13	-	-
-	1	-	4	-	2	-	1	-	2	-	1	-	4	-	1	-	3	-	3	-	-
-	1	-	-	-	-	-	-	-	-	1	1	3	4	3	1	6	2	2	3	-	-
1	-	-	-	1	-	1	-	-	-	2	1	2	1	5	4	5	3	11	15	-	-
-	-	-	-	-	-	-	-	-	-	-	-	-	-	-	1	-	1	3	7	-	-
2	-	6	-	16	1	14	2	25	13	45	13	59	29	55	55	95	70	176	274	-	-
8.8	-	24.5	-	76.6	5.3	80.9	12.3	151.9	77.8	212.1	57.9	340.7	150.5	377.6	331.8	986.8	569.1	2,753.9	2,073.2	-	-
-	-	-	-	4	-	7	-	8	2	18	2	19	6	16	9	20	18	34	40	-	-
1	-	3	-	8	-	3	2	14	8	20	7	29	16	23	27	47	25	55	84	-	-
-	-	-	-	2	-	1	-	-	-	1	2	3	1	2	2	3	4	13	27	-	-
1	-	-	-	-	-	2	-	3	3	4	1	5	3	7	11	21	18	56	105	-	-
1	-	2	3	6	1	4	5	7	2	19	9	23	8	30	12	59	30	63	114	-	-
4.4	-	8.2	13.6	28.7	5.3	23.1	30.7	42.5	12.0	89.5	40.1	132.8	41.5	205.9	72.4	612.9	243.9	985.8	862.6	-	-
1	-	1	2	1	1	-	-	2	-	3	5	3	2	-	2	2	6	5	4	-	-
-	-	1	-	5	-	4	5	4	2	8	4	9	4	11	7	23	10	22	29	-	-
-	-	-	1	-	-	-	-	1	-	7	-	10	2	19	3	33	14	36	80	-	-
3	-	1	-	1	-	4	-	1	-	3	2	2	2	7	2	4	3	3	15	-	-
-	-	-	-	2	2	3	-	3	-	11	-	13	4	29	16	45	23	111	93	-	-
-	-	-	-	9.6	10.6	17.3	-	18.2	-	51.8	-	75.1	20.8	199.1	96.5	467.4	187.0	1,736.8	703.7	-	-
-	-	-	-	-	-	1	-	-	-	3	-	3	2	12	1	8	1	27	6	-	-
-	1	-	-	-	-	-	-	-	-	-	-	-	-	-	-	-	-	3	2	-	-
2	-	3	-	3	1	3	-	2	1	5	2	6	2	5	4	6	9	4	9	-	-
-	-	-	-	-	-	2	-	1	1	2	3	3	2	5	6	8	5	24	32	-	-
-	-	-	-	-	-	-	-	-	-	-	1	6	2	2	3	15	19	73	300	-	-
-	-	1	-	4	-	4	1	1	1	8	3	9	3	11	4	7	7	31	24	-	-
-	-	-	-	2	-	1	-	-	-	2	-	1	-	2	-	-	1	1	-	-	-
2	2	12	2	8	3	7	3	4	2	4	1	3	1	1	-	3	2	2	1	-	-
6	4	6	4	15	6	12	8	19	8	47	21	47	31	95	48	118	91	174	341	-	-

(4) 65歳健康寿命・65歳平均障害期間

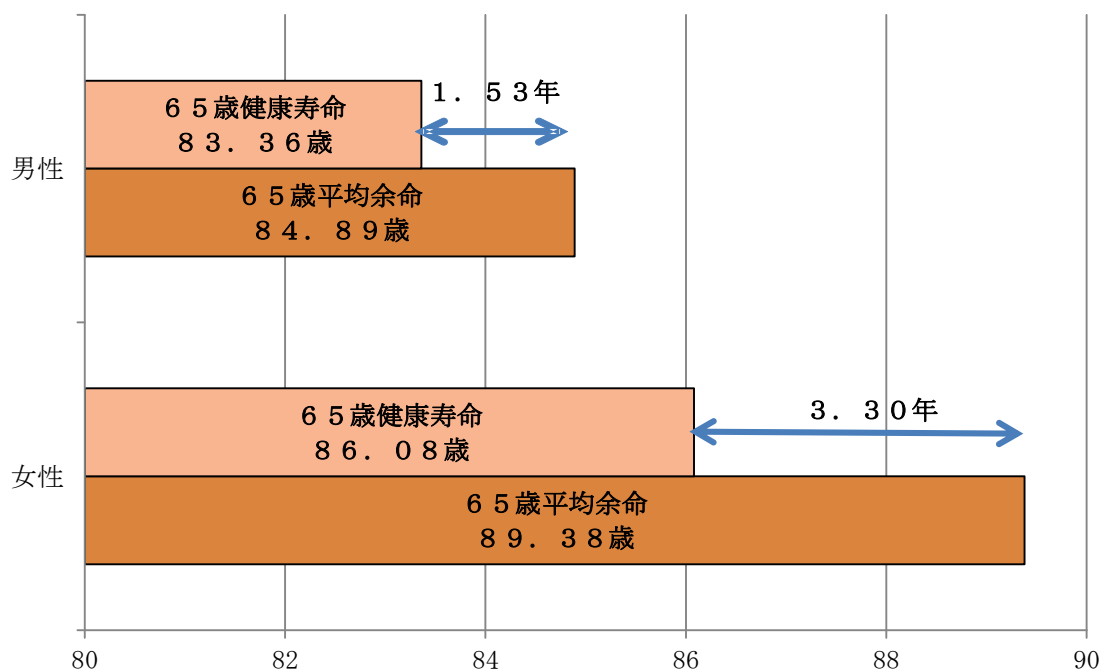
図2-18 65歳健康寿命（要介護2以上）



65歳健康寿命とは、65歳の人が何らかの障害のために要支援・要介護認定を受けるまでの状態を健康と考え、その障害のために要介護認定を受けた年齢を平均的に表すものである。住民の健康状態の総合指標として、また高齢社会の大きな課題である介護予防に対して、事業を推進するために設置された指標である。

※65歳健康寿命（歳）＝65歳＋65歳平均自立期間（年）

図2-19 65歳平均障害期間（平成28年）



65歳平均障害期間とは、65歳時点において、病気や障害などにより要介護認定を受けてから、死亡するまでの期間の平均

※65歳平均障害期間（年）＝65歳平均余命（歳）－65歳健康寿命（要介護2以上）（歳）

3 保健所の概要

(1) 沿革

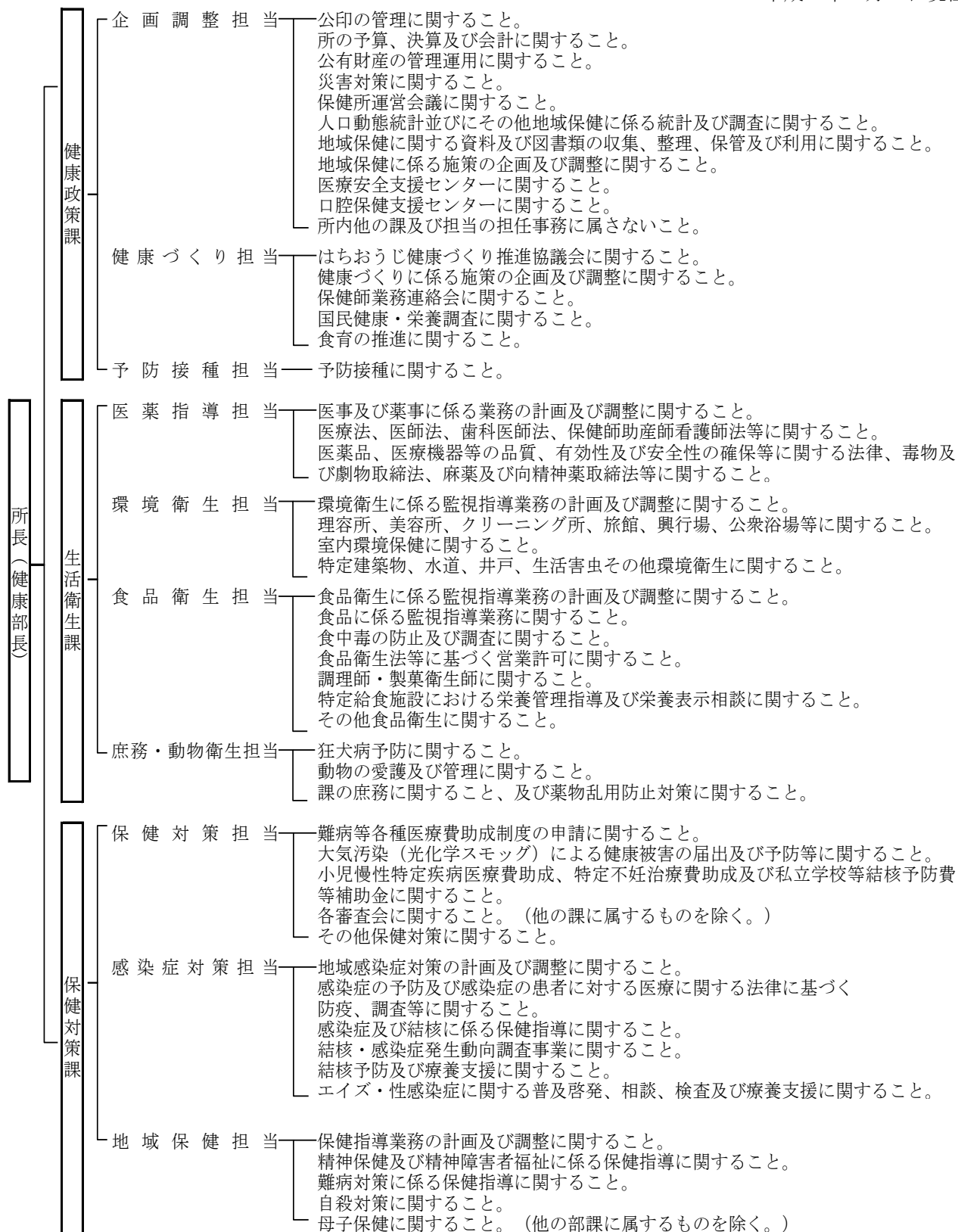
* 八王子市保健所に関するできごとはゴシック表記

年月	出来事
昭和	15. 9 八王子市新町に東京府立南多摩保健所として発足（その後台町に移転）
	18. 7 東京都制実施により東京都南多摩保健所と改称
	23. 1 保健所法改正により所管区域は八王子市ほか16か町村とする東京都南多摩保健所として発足
	25. 6 八王子市東町に庁舎を新築移転
	28. 1 名称を東京都八王子保健所に改称
	30. 7 町田保健所の新設により、所管区域は八王子市、日野市、稲城村、浅川町、由木村、多摩村
	44. 4 日野保健所の新設により所管区域は八王子市のみに
平成	47. 4 八王子市旭町13番18号に庁舎を新築移転 西寺方町75番地2に八王子保健所西保健相談所の開設
	59. 4 保健所敷地内に機能訓練棟（現：別館）を設置
	4. 6 南大沢二丁目17番5号に八王子保健所南大沢保健相談所の開設
	9. 3 母子保健事業の移管に伴い、西保健相談所・南大沢保健相談所を八王子市に移譲
	13. 8 八王子市・町田市の保健所政令市指定に向け協議
	16. 4 多摩地域（島しょ除く）の保健所12か所が7か所に再編
	16. 6 「 八王子市の保健所政令市移行に関する都・市協議会 」の設置
	18. 2 「 八王子市の保健所政令市移行に関する都・市協議会 」にて19年4月に保健所政令市移行決定
	18. 12 市議会第四回定例会にて、八王子市保健所条例制定（19. 4. 1施行）八王子市保健所設置決定
	19. 3 東京都八王子保健所廃止
	19. 4 東京都八王子保健所から八王子市保健所へ移行 組織改正により「保健総務課」「生活衛生課」「保健対策課」の3課体制 市保健所として動物衛生行政を開始
	19. 4 八王子市内の大学等で「麻しん」大流行
	21. 5 都内初の新型インフルエンザ（A/H1N1pdm）患者確認
	22. 8 八王子市自殺対策庁内連絡会設置
	23. 2 はちおうじ食育キャラクター公表
	23. 3 八王子市食育推進計画策定
	23. 4 飼い主のいない猫（野良猫）の不妊・去勢手術費用助成開始
	24. 8 保育園・小学校等の給食の放射線物質検査開始
	24. 9 医療安全支援センター開設 医療安全相談窓口の設置 八王子市特定不妊治療費助成開始
	24. 11 八王子市在宅人工呼吸器使用者災害時支援事業開始
	25. 4 薬物乱用防止対策事業開始
	25. 8 組織改正により、保健所は「健康部」として「健康政策課」「生活衛生課」「保健対策課」の3課体制
	26. 3 八王子市新型インフルエンザ等対策行動計画策定 薬物乱用防止推進サポーター養成 八王子薬剤師会と連携し、市独自の薬物乱用防止パンフレットを作製
	26. 7 市内精神科病院における退院調整に関する調査実施
	27. 4 中核市へ移行、動物愛護条例施行 南多摩5市小児予防接種相互乗り入れ開始
	28. 3 第2期八王子市食育推進計画策定
	28. 4 精神障害者緊急支援体制の構築
30. 3 第3期八王子市保健医療計画策定	

(2) 保健所の組織

ア 組織及び分掌事務

平成29年4月1日現在



区分		総 数	医 師	獣 医 師	薬 剤 師	栄 養 士	保 健 師	一 般 事 務	再 掲			
									栄 養 指 導 員	食 品 衛 生 監 視 員	環 境 衛 生 監 視 員	医 療 監 視 員
所 長		1	1						1	1	1	1
健康 政策課	課長	1						1				
	企画調整担当	6						6				
	健康づくり担当	5				2	2	1	1			
	予防接種担当	5						5				
	計	17				2	2	13	1	0	0	0
生活 衛生課	課長	1						1			1	1
	医薬指導担当	5			4			1		3	2	4
	環境衛生担当	7		2	1			4		1	6	
	食品衛生担当	12		2	3	3		4	2	12	3	
	庶務・動物衛生担当	6		2				4		1	2	
	計	31		6	8	3		14	2	17	14	5
保健 対策課	課長	1	1									1
	保健対策担当	10						10				
	感染症対策担当	7	1					6	1			1
	地域保健担当	16						16				
	計	34	2					22	1			2
総 数		83	3	6	8	5	24	37	5	18	15	8

(3) 案内図



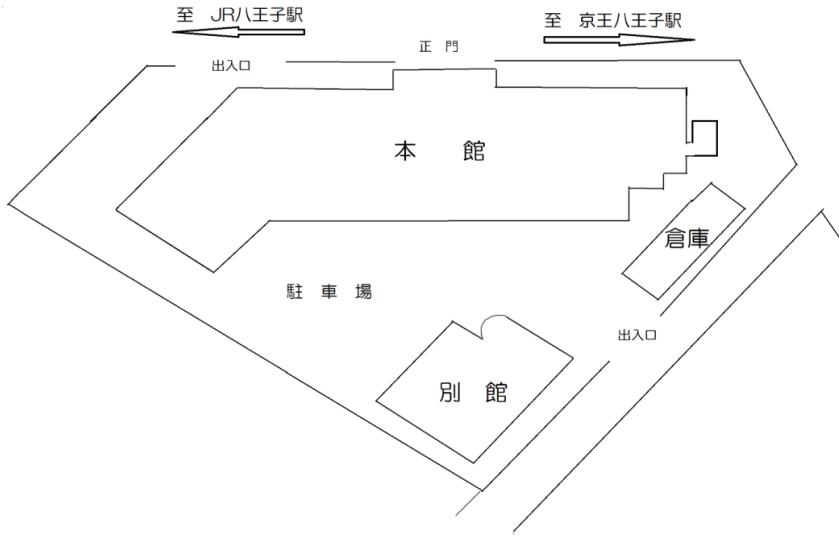
【交通機関】 JR中央線・八高線・横浜線八王子駅 北口 徒歩5分
京王線京王八王子駅 徒歩2分

(4) 施設の概要

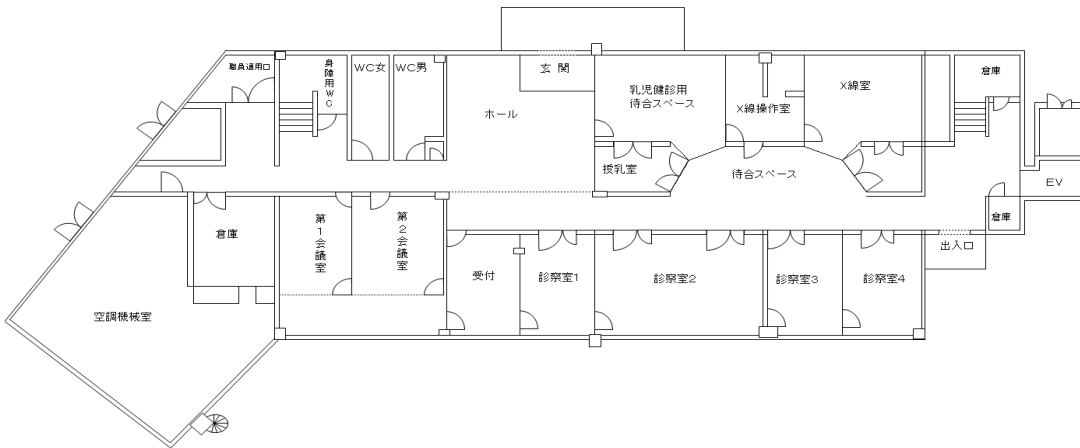
(単位 m²)

	本館	別館	倉庫	床面積合計	
竣工	昭和47年3月	昭和59年3月	昭和61年12月		
構造	鉄筋コンクリート4階建	鉄筋コンクリート2階建	鉄骨筋2階建		
面積	1階	612.46	185.49	50	847.95
	2階	452.25	95.48	50	597.73
	3階	452.25	-	-	452.25
	4階	49.87	-	-	49.87
	塔屋	55.53	-	-	55.53
	計	1,622.36	280.97	100	2003.33

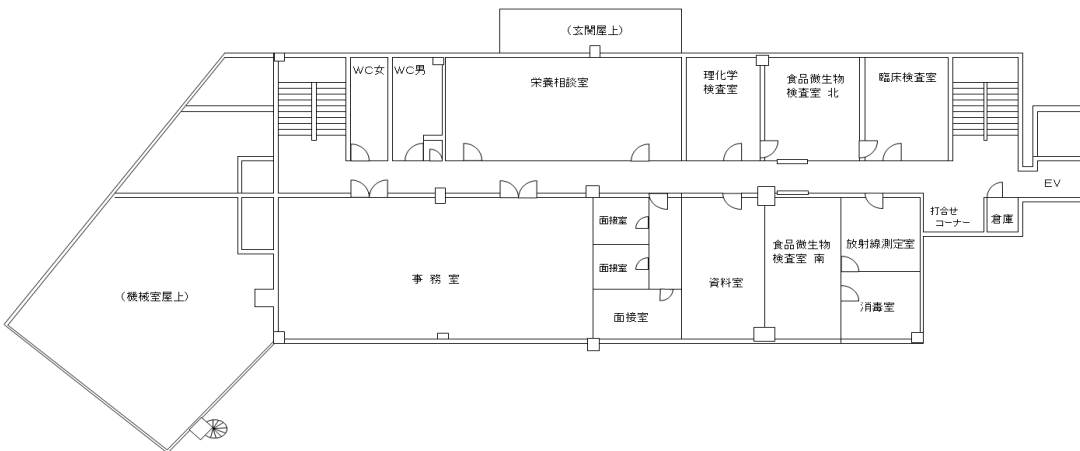
建物配置図



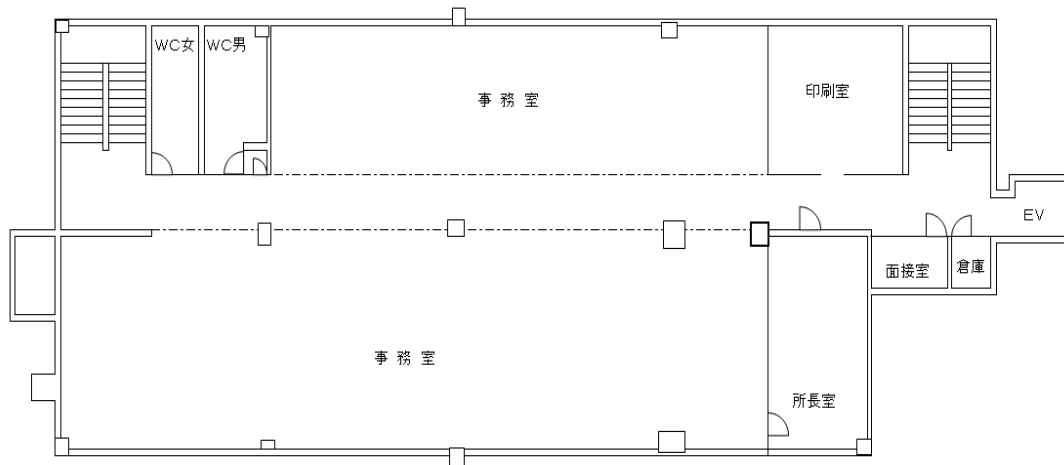
建物構造図
(本館1階)



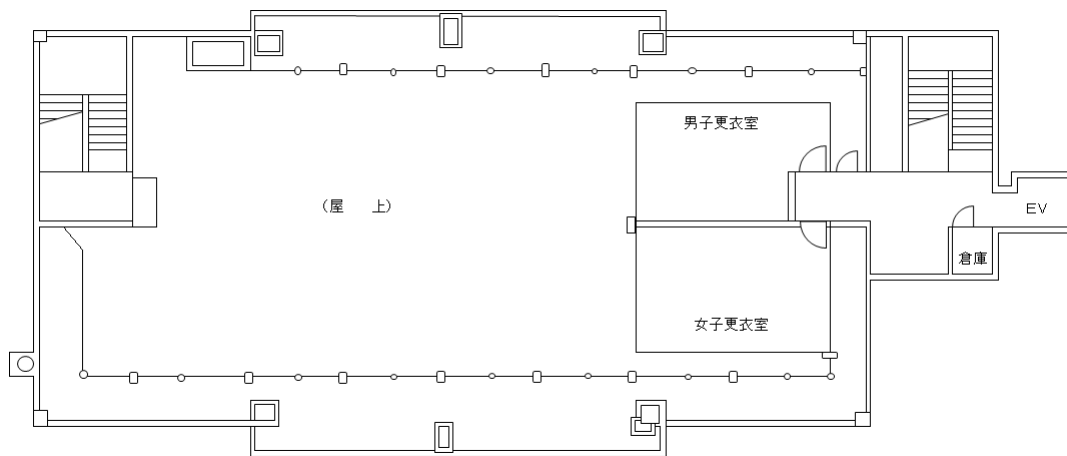
(本館2階)



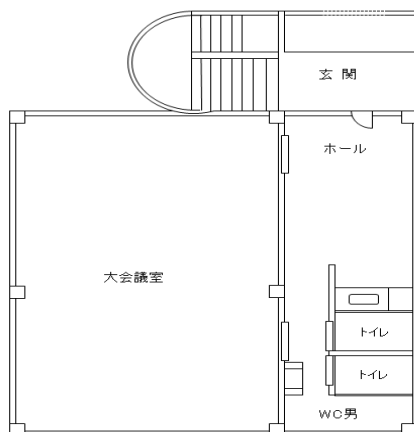
(本館 3 階)



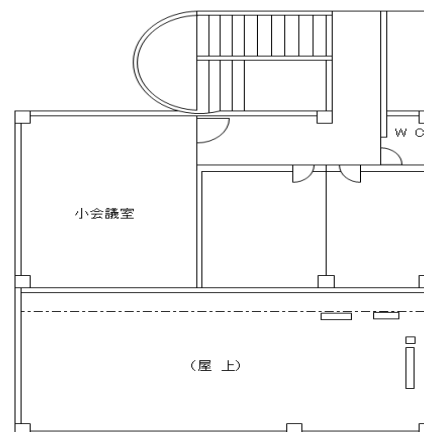
(本館 4 階)



(別館 1 階)



(別館 2 階)



(5) 附属機関等

保健所に関連する会議の委員、参加者、所属団体を、所管する課毎に会議名称の50音順で表記しました。
なお、敬称、団体内での職、団体法人格の表記については省略しています。

ア 健康政策課所管

(ア) 保健所運営会議

八王子市保健所運営会議開催要綱に基づき設置された会議で、所管区域内の公衆衛生及び保健所の運営に関する事項について意見交換を行う。

保健所運営会議参加者名簿 (50音順) [座長：健康部長] 平成30年2月15日現在

氏名	所属	氏名	所属
石塚 太一	八王子市医師会	西木 千絵	東京都獣医師会八王子支部
岩田 祐樹	市議会議員	西山 賢	市議会議員
尾川 朋治	八王子市社会福祉協議会	花上 均	東京都八王子環境衛生協会
菊田 高行	東京都八南歯科医師会	浜中 賢司	市議会議員
橘田 花子	わかくさ家族の会	前田 佳子	市議会議員
小井戸 浩子	八南助産師会	峯尾 誠	東京都八王子食品衛生協会
渡口 禎	市議会議員	森田 二三江	八王子薬剤師会

(イ) 八王子市食育推進会議

『八王子市食育推進計画』の評価と『第2期八王子市食育推進計画』の推進に向け、総合的な見地から意見交換を行う。

八王子市食育推進会議参加者名簿 (50音順) [座長：健康部長] 平成29年4月1日現在

氏名	所属	氏名	所属
石川 研	八王子市農業委員会	土門 陽子	市民委員
浦野 慎一	八王子市私立幼稚園協会	橋本 直樹	東京都八南歯科医師会八王子支部
小泉 あゆみ	八王子栄養専門学校	菱山 まり子	市民委員
小嶋 秀子	八王子管理栄養士の会ダイエタリー・フレンズ	松本 勉	八王子市医師会
佐藤 勢津子	八王子市健康づくりサポーター	峯尾 誠	東京都八王子食品衛生協会
瀬々 義之	八王子集団給食協議会	吉田 忠司	八王子市公立小学校校長会学校給食会
鶴迫 悦子	八王子市立中学校PTA連合会		

(ウ) はちおうじ健康づくり推進協議会

はちおうじ健康づくり推進協議会規約に基づき設置された協議会で、市民が健康でいきいきと暮らしていけるよう、市民・各種団体と行政がネットワークをつくり、健康的な生活様式や健康づくりを支援するまちづくりの実現を図る。

はちおうじ健康づくり推進協議会参加団体（順不同） [会長：市長 事務局：健康部健康政策課]

平成29年11月1日現在

参加団体	参加団体	参加団体
八王子市体育協会	ガールスカウト八王子連合会	八王子管理栄養士の会 ダイエタリー・フレンズ
八王子市レクリエーション協会	ボーイスカウト八王子地区協議会	八王子地域活動栄養士会
八王子市町会自治会連合会	八王子市赤十字奉仕団	東京都薬物乱用防止推進八王子地区協議会
八王子市シニアクラブ連合会	東京八王子ロータリークラブ	八王子市民生委員・児童委員協議会
八王子障害者団体連絡協議会	東京八王子西ロータリークラブ	東京都柔道整復師会南多摩支部
八王子商工会議所	東京八王子中央ライオンズクラブ	八王子病院栄養研究会
八王子市農業協同組合	国際ソロプチミスト八王子	多摩友の会 八王子方面
大学コンソーシアム八王子	東京八王子プロバスクラブ	東京都柔道整復師会南多摩支部
八王子市立中学校長会	八王子青年会議所	八王子市社会福祉協議会
八王子市立中学校PTA連合会	市民委員	八王子市
八王子市公立小学校長会	八王子市医師会	八王子市教育委員会
八王子市立小学校PTA連合会	東京都八南歯科医師会八王子支部	
八王子市私立幼稚園協会	八王子薬剤師会	
八王子市私立保育園協会	八南助産師会	
八王子市子供会育成団体連絡協議会		

※NPO法人等法人格表記は省略

(エ) 八王子市保健医療計画推進会議

第2期八王子市保健医療計画を円滑かつ計画的に推進するとともに、八王子市における保健医療に関して、総合的な見地から協議、意見交換を行う。平成29年度は、「第3期八王子市保健医療計画」の策定に向けた意見交換を行った。

八王子市保健医療計画推進会議参加者名簿（50音順） [座長：健康部長 副座長：医療保険部長]

平成29年4月1日現在

氏名	所属	氏名	所属
上島 尚久	八王子市立中学校長会	橘 隆二	八王子薬剤師会
金指 征治	市民委員	野田頭 弘治	八王子市立小学校PTA連合会
斉藤 弘之	市民委員	堀間 華世	高齢者あんしん相談センター
佐々木 容三	八王子市医師会	松岡 誠子	八王子地域活動栄養士会
島田 美喜	東京純心大学看護学部（100周年事業検討）	峯尾 誠	東京都八王子食品衛生協会
瀧元 静美	健康づくりサポーター（100周年事業検討）	山下 恵理子	八王子市私立保育園協会
竹内 将人	東京都八南歯科医師会八王子支部		

イ 生活衛生課所管

(ア) 食品衛生推進会議

食品衛生法（昭和22年法律第233号）第61条第2項の規定に基づく八王子市食品衛生推進員が、地域の食品衛生の向上等に関する必要な提言等を行う場として、八王子市食品衛生推進会議設置要領（平成19年4月1日）により保健所長が招集・開催している。委員は市長が委嘱し、任期は2年である。

食品衛生推進員名簿（50音順）

平成29年4月1日現在

氏名	所属	氏名	所属
安藤 美穂	スーパーアルプス	中村 恭子	消費生活啓発推進員
遠藤 尚孝	リースキン西東京	藤田 満	学識経験者
遠藤 益夫	東京都八王子食品衛生協会	峯尾 誠	東京都八王子食品衛生協会
大岡 知加子	八王子地域活動栄養士会	山本 通陽	東京都八王子食品衛生協会
鈴木 満	消費生活啓発推進員		

(イ) 八王子市動物愛護推進協議会

八王子市動物の愛護及び管理に関する条例に基づき、設置された機関で、動物愛護推進員の活動に対する協議や動物衛生業務に関して総合的な見地から意見聴取を行う。任期は2年である。

八王子市動物愛護推進協議会委員名簿（50音順）

平成29年4月1日現在

氏名	所属	氏名	所属
飯田 公司	八王子動物愛護会ネットワーク	塚本 富男	東京都行政書士会 八王子支部
河合 博明	東京都獣医師会八王子支部	対馬 美香子	八王子市動物愛護推進員
小堺 敏弘	八王子市町会・自治会連合会	富永 律子	東京都獣医師会八王子支部
小林 結花	八王子猫のおうち探しの会（はちねこ）	丸山 総一	日本大学 生物資源科学部
渋谷 寛	渋谷総合法律事務所		

ウ 保健対策課所管

(ア) 感染症の診査に関する協議会

感染症の予防及び感染症の患者に対する医療に関する法律（平成10年法律第114号）に基づき設置した機関で、入院勧告、就業制限及び医療費公費負担等に関する必要な事項を審議する。委員は市長が任命し、任期は2年である。

感染症の診査に関する協議会委員名簿（50音順）

平成29年4月1日現在

氏名	所属	氏名	所属
赤上 晃	赤上消化器内科医院	鳥羽 正浩	鳥羽クリニック
池田 寿昭	東京医科大学八王子医療センター	藤井 毅	東京医科大学八王子医療センター
伊藤 邦彦	複十字病院	山田 宣郷	山王山田法律事務所
大井 裕子	大井内科クリニック	山中 廣司	自愛会
玉谷 青史	東京天使病院附属駅前クリニック	渡辺 勲史	東海大学医学部附属八王子病院

(イ) 小児感染症サーベイランス検討会

八王子市小児感染症サーベイランス事業実施要綱に基づき開催した会議で、市内の定点医療機関の報告から小児感染症発生動向の状況を把握し、データの集積や情報分析、情報提供が推進できるシステムの検討を進め、感染症予防対策を推進していく。

小児感染症サーベイランス検討委員名簿（50音順）

平成29年4月1日現在

氏名	所属	氏名	所属
岡本 正二郎	東海大学医学部附属八王子病院	末松 隆子	京王八王子クリニック
賀来 秀文	南多摩病院	朝長 香	なかよしこどもクリニック
加地 はるみ	加地医院	野田 明美	八王子市学校教育部保健給食課
加藤 直樹	小児科加藤醫院	野間 清司	のま小児科
小穴 信吾	東京医科大学八王子医療センター	橋本 政樹	はしもと小児科
小島 直樹	こども診療所	原田 美江子	八王子市保健所
佐々木 洋子	ささき医院	廣田 保蔵	北野小児科
佐藤 巖	八王子市子ども家庭部津久田保育園	保坂 暁子	こどもクリニック南大沢
澤田 正一	八王子市子ども家庭部保育幼稚園課	松本 勉	まつもと小児・アレルギークリニック
澤田 輔善	澤田内科クリニック	森脇 弘隆	スマイルこどもクリニック
下村 次郎	横川内科クリニック		

(ウ) 小児慢性特定疾病審査会

児童福祉法（昭和22年法律第164号）に基づき設置した機関で、医療費支給認定の申請に対し審査を行う。委員は市長が委嘱し、任期は2年である。

小児慢性特定疾病審査会委員名簿（50音順）

平成29年4月1日現在

氏名	所属	氏名	所属
小穴 信吾	東京医科大学八王子医療センター	富田 雄一郎	京王八王子クリニック
岡本 正二郎	東海大学医学部附属八王子病院	本橋 裕子	国立精神・神経医療研究センター病院
澁谷 和彦	東京都立小児総合医療センター	湯坐 有希	東京都立小児総合医療センター

(エ) 大気汚染障害者認定審査会

大気汚染に係る健康障害者に対する医療費の助成に関する条例（昭和47年東京都条例第117号）に基づき設置した機関で、認定を行うにあたって必要な調査審議を行い、意見を述べる。委員は市長が委嘱し、任期は2年である。

大気汚染障害者認定審査会委員名簿（50音順）

平成29年4月1日現在

氏名	所属	氏名	所属
大熊 昭晴	大熊内科クリニック	原田 美江子	八王子市保健所
加地 はるみ	加地医院	藤井 毅	東京医科大学八王子医療センター
坂巻 文雄	東海大学医学部附属八王子病院	松本 勉	まつもと小児・アレルギークリニック

(オ) 地域精神保健医療福祉推進会議

地域精神保健医療福祉推進会議開催要綱に基づき設置した会議で、精神障害者に対する地域ケアの充実と地域住民の「心の健康」の保持、増進を図り、地域精神保健医療福祉活動を総合的かつ効果的に推進する。任期は2年である。

地域精神保健医療福祉推進会議名簿（50音順）

平成29年4月1日現在

氏名	所属	氏名	所属
大森 徹郎	八王子市医師会（大森クリニック）	野崎 伸次	東京都立多摩総合精神保健福祉センター広報援助課
落合 隆	八王子商工会議所	野路 和之	障害者就業・生活支援センター TALANT
小野寺 裕	八王子市民生委員・児童委員協議会	萩原 政男	八王子市福祉部生活自立支援課
川口 泰男	八王子薬剤師会	橋本 清明	わかくさ家族の会
菊本 弘次	八王子市医師会 駒木野病院	原田 美江子	八王子市保健所
菊谷 文男	八王子市社会福祉協議会	平川 博之	八王子市医師会（ひらかわクリニック）
小池 育英	八王子市福祉部障害者福祉課	溝部 和佑	八王子市福祉部高齢者福祉課
桜井 利行	警視庁南大沢警察署生活安全課	安木 桂子	八王子市医師会（台町クリニック）
高橋 利光	八王子市医療保険部地域医療政策課	山内 英史	東京都八南歯科医師会八王子支部
堤 祐一郎	八王子市医師会（恩方病院）	吉岡 幸造	警視庁八王子警察署生活安全課
鶴我 能史	警視庁高尾警察署生活安全課	吉田 稔	当事者 TALANT所属

(カ) 地域精神保健医療福祉実務者連絡会

地域精神保健医療福祉実務者連絡会開催要領に基づき設置した会議で、具体的な事例の検討や支援ネットワークの構築を行うなど実務的な役割を担う。

地域精神保健医療福祉実務者連絡会名簿 (50音順)

平成29年4月1日現在

氏名	所属	氏名	所属
秋山 三成	八王子市福祉部高齢者福祉課	庄子 昇	多摩草むらの会 家族会
安西 真由美	八王子市精神科看護師長会	竹内 将人	東京都八南歯科医師会八王子支部
遠藤 徹也	八王子市福祉部障害者福祉課	野路 和之	障害者就労・生活支援センター TALANT
遠藤 治雄	八王子市福祉部生活自立支援課	福島 千尋	八王子市保健所保健対策課
大西 保正	高月病院地域連携室	牧野 良明	東京都多摩総合精神保健福祉センター広報援助課
金澤 栄二	プライマリー訪問看護ステーション	安木 桂子	八王子市医師会 (台町クリニック)
川口 泰男	八王子市薬剤師会	八町 真理子	地域活動支援センター あくせす
川出 勇	マインド八王子 リサイクルわかくさ	吉田 稔	当事者 TALANT所属
古明地 さおり	精神障害者グループホーム 駒里	吉本 由紀	八王子市社会福祉協議会

(キ) 難病保健医療福祉調整会議

難病患者療養支援事業実施要綱に基づき設置した会議で、八王子市保健所管内の難病患者の在宅療養生活を支援する地域ネットワークの構築を図る。

難病保健医療福祉調整会議名簿 (50音順)

平成29年4月1日現在

氏名	所属	氏名	所属
岩倉 真弓	指定居宅介護支援事業所 (指定居宅介護支援事業所だらく)	小池 育英	八王子市福祉部障害者福祉課
榎本 智子	東京都訪問看護ステーション連絡協議会 (城山訪問看護ステーション管理者)	鈴木 秀吾	八王子市生活安全部防災課
大井 志朗	八王子市薬剤師会	高橋 利光	八王子市医療保険部地域医療政策課
尾寄 敏夫	八王子市社会福祉協議会市民力支援課	橋本 英子	東京都多摩難病相談・支援室 (難病相談員)
数井 学	八王子市医師会	原田 美江子	八王子市保健所
川田 明広	東京都立神経病院地域療養支援室	溝部 和祐	八王子市福祉部高齢者福祉課
君島 伸郎	八王子市介護保険サービス事業所 (やまびこケアセンター)	山内 英史	東京都八南歯科医師会八王子支部
吉良 幸英	難病患者会 (脊髄小脳変性症・多系統萎縮症患者家族の会)	山本 君枝	東京都神経難病医療ネットワーク協力病院 (相武病院医療相談室)
		横溝 秀明	八王子市福祉部介護保険課
		米村 勇	八王子市福祉部生活福祉総務課

エ 各種会議開催状況

会議名	開催日	対象	出席者数	開催場所	主な議事内容
保健所運営会議	2月15日	保健所運営会議参加者 14名	12名	八王子市保健所	<ul style="list-style-type: none"> ・第3期八王子市保健医療計画の策定について ・八王子市住宅宿泊事業の適正な運営の確保に関する条例（案）について ・自殺対策の取組みについて
八王子市食育推進会議	3月29日	八王子市食育推進会議参加者 13名	8名	八王子市保健所	<ul style="list-style-type: none"> ・第2期食育推進計画の平成29年度評価
はちおうじ健康づくり推進協議会代表委員会	4月10日	はちおうじ健康づくり推進協議会代表委員 47名	30名	八王子市保健所	<ul style="list-style-type: none"> ・平成28年度はちおうじ健康づくり推進協議会事業・実績報告について ・平成29年度はちおうじ健康づくり推進協議会事業計画（案）、予算（案）について
はちおうじ健康づくり推進協議会運営委員会	7月24日	はちおうじ健康づくり推進協議会運営委員 22名	13名	八王子市保健所	<ul style="list-style-type: none"> ・平成29年度前期実績報告について ・平成29年度ワーキングの設置について
	10月30日		16名	八王子市保健所	<ul style="list-style-type: none"> ・市民委員の選考結果について ・新役員体制について
	3月26日		16名	八王子市保健所	<ul style="list-style-type: none"> ・平成30年度予算（案）、事業計画（案） ・平成29年度事業実績報告について
八王子市保健医療計画推進会議	6月1日	八王子市保健医療計画推進会議参加者 15名	11名	八王子市保健所	第1回会議 <ul style="list-style-type: none"> ・第2期保健医療計画平成28年度実績及び評価 ・市民意識調査の結果について
	8月10日		12名	八王子市保健所	第2回会議 <ul style="list-style-type: none"> ・第3期保健医療計画の目次案について ・第3期保健医療計画の計画体系案について
	10月5日		15名	八王子市保健所	第3回会議 <ul style="list-style-type: none"> ・第3期保健医療計画案について
	11月16日		14名	八王子市保健所	第4回会議 <ul style="list-style-type: none"> ・計画の概要について ・第3期保健医療計画素案について
	2月8日		15名	八王子市保健所	第5回会議 <ul style="list-style-type: none"> ・パブリックコメントの結果について ・第3期保健医療計画の原案について

会議名	開催日	対象	出席者数	開催場所	主な議事内容
八王子市食品衛生推進会議	3月19日	食品衛生推進員 9名	8名	八王子市保健所	・食品衛生に係る最近の動向 ・地域の食品衛生の向上等に関する提言及び情報交換
八王子市動物愛護推進協議会	7月10日	八王子市動物愛護推進協議会委員 9名	7名	八王子市保健所	・飼い主のいない猫対策について ・狂犬病接種率の向上について ・八王子市動物愛護推進員について
	1月31日		6名	八王子市保健所	
感染症の診査に関する協議会	年38回 (うち定例会は23回)	感染症の診査に関する協議会委員 10名	定例会は各回 5名	八王子市保健所	・申請に基づき結核医療等の適否について診査
小児感染症サーベイランス検討会	1月30日	小児感染症サーベイランス検討会委員 21名	12名	八王子市保健所	・小児感染症発生動向(年報) ・感染症発生届出状況 ・BCG接種個別化とコッホ現象発生数について
小児慢性特定疾病審査会	年12回	小児慢性特定疾病審査会委員 6名	各回6名	八王子市保健所	・申請に基づき医療費助成の適否について審査
大気汚染障害者認定審査会	年12回	大気汚染障害者認定審査会委員 6名	各回6名	八王子市保健所	・申請に基づき医療費助成の適否について審査
地域精神保健医療福祉推進会議	12月14日	地域精神保健医療福祉推進会議参加者 22名	20名	八王子市保健所	・八王子市自殺対策について ・精神保健福祉法の改正に向けた国の動向
地域精神保健医療福祉実務者連絡会	1月25日	地域精神保健医療福祉実務者連絡会参加者 18名	18名	八王子市保健所	・地域で安心して暮らせるために各機関でできること
難病保健医療福祉調整会議	2月5日	難病保健医療福祉調整会議参加者 18名	17名	八王子市保健所	・八王子市におけるALS患者の療養支援について ・在宅難病療養者の災害対策について

(6) 決算状況

歳入

(単位 円)

科 目	平成29年度	平成28年度	増 減
総 額	369,364,355	358,996,789	10,367,566
分担金及び負担金	4,074,474	4,391,391	▲ 316,917
使用料及び手数料	54,304,308	49,236,284	5,068,024
国庫支出金	196,317,211	180,952,099	15,365,112
都支出金	97,719,350	98,499,601	▲ 780,251
寄附金	88,500	0	88,500
諸収入	16,860,512	25,917,414	▲ 9,056,902

歳出 (職員費含まず)

(単位 円)

事 業 名	平成29年度	平成28年度	増 減
総 額	1,690,482,145	1,679,288,740	11,193,405
共通管理	35,642,604	17,428,548	18,214,056
賠償金及び返還金	0	621,400	▲ 621,400
国都支出金返還金	35,642,604	16,807,148	18,835,456
基幹統計調査	640,163	500,276	139,887
人口動態調査	47,635	39,416	8,219
国民生活基礎調査	298,477	460,860	▲ 162,383
医療施設調査	127,743	0	127,743
患者調査	166,308	0	166,308
予防接種	1,117,664,510	1,164,874,170	▲ 47,209,660
定期予防接種	894,910,871	933,484,949	▲ 38,574,078
高齢者定期予防接種	201,644,697	209,822,394	▲ 8,177,697
健康被害	21,108,942	21,566,827	▲ 457,885
保健所管理運営	66,701,004	44,616,902	22,084,102
保健所管理運営	27,770,130	29,000,069	▲ 1,229,939
新保健所の整備	37,839,220	15,539,455	22,299,765
衛生統計事務	1,091,654	77,378	1,014,276
生活衛生に関する監視と指導	37,400,789	48,549,414	▲ 11,148,625
医事薬事	2,077,306	1,963,077	114,229
薬物乱用防止対策	422,976	425,806	▲ 2,830
食品衛生	11,783,277	13,193,852	▲ 1,410,575
環境衛生	2,962,235	2,288,759	673,476
保健栄養	596,885	341,286	255,599
検体検査	8,645,340	19,336,260	▲ 10,690,920
食品中放射性物質検査	3,988,710	4,076,314	▲ 87,604
保健所衛生システム管理	6,924,060	6,924,060	0

事業名	平成29年度	平成28年度	増減
感染症対策	58,744,495	71,929,816	▲ 13,185,321
感染症予防対策	14,912,904	15,349,323	▲ 436,419
結核予防対策	41,468,701	41,557,328	▲ 88,627
感染症対策検体検査	2,362,890	3,031,880	▲ 668,990
保健対策事務	0	10,480,046	▲ 10,480,046
特殊疾病対策	0	1,511,239	▲ 1,511,239
狂犬病予防及び動物愛護・管理	25,241,632	27,097,756	▲ 1,856,124
狂犬病予防・動物愛護	21,893,289	24,143,630	▲ 2,250,341
動物愛護推進協議会の設置・運営	158,480	180,000	▲ 21,520
飼い主のいない猫（野良猫）対策	2,929,769	2,240,561	689,208
地域における動物愛護の推進	260,094	533,565	▲ 273,471
精神保健対策	21,094,592	15,181,896	5,912,696
精神保健対策	17,446,354	15,181,896	2,264,458
精神障害者早期訪問支援	3,648,238	0	3,648,238
精神障害者緊急支援体制の構築	0	4,282,810	▲ 4,282,810
難病対策	22,436,164	0	22,436,164
都医療費助成等事務	10,391,771	0	10,391,771
大気汚染健康被害対策事務	10,858,065	0	10,858,065
特殊疾病対策	1,186,328	0	1,186,328
食育の推進	1,796,856	1,938,559	▲ 141,703
食育の推進	1,796,856	1,872,290	▲ 75,434
食育推進計画の策定	0	66,269	▲ 66,269
母子保健	278,625,867	256,959,271	21,666,596
特定不妊治療費助成	134,395,245	132,544,647	1,850,598
養育・療育費等助成	28,284,192	0	28,284,192
小児慢性特定疾病医療費助成	114,808,670	99,972,931	14,835,739
小児慢性特定疾病審査会の設置・運営	1,137,760	1,168,760	▲ 31,000
母子保健	0	23,272,933	▲ 23,272,933
いきいき健康づくり	3,403,590	2,577,975	825,615
いきいき健康づくり	2,731,349	2,487,390	243,959
健康づくりの推進	672,241	90,585	581,656
都医療費助成等事務	0	10,238,476	▲ 10,238,476
保健医療計画の推進	5,764,315	2,530,894	3,233,421
保健医療計画策定	5,508,000	2,437,920	3,070,080
保健医療計画推進会議の運営	256,315	92,974	163,341
地域医療体制整備	15,325,564	10,581,977	4,743,587
医療安全支援センター管理運営	7,571,471	7,551,665	19,806
口腔保健支援センターの管理運営	7,754,093	3,030,312	4,723,781

