

# 第1章

## 総説



# 1 八王子市の概況

八王子市保健所の所管区域である八王子市は、都心から約40km西に位置し、東西24.3km、南北13.4km、周囲95.8km、面積186.38km<sup>2</sup>で、都内では奥多摩町について2番目に広い面積を有する。また、北はあきる野市に、東は多摩市・日野市・昭島市に、南は町田市に、さらに、西は檜原村及び高尾・陣馬山を境に神奈川県に接し、市の中央部を浅川が流れ多摩川に合流し緑豊かな自然環境に恵まれている。

交通は東西にJR中央線、南北に同八高線・横浜線が通り、さらに新宿とは京王線で結ばれている。

道路は国道20号線（甲州街道）と16号線（東京環状）が交差し、さらには中央道・圏央道インターチェンジ等もあって、多摩地域の道路交通の重要な結節点となっている。

古くから甲州街道の宿場町として、また、織物の町として栄えてきた八王子市は、近年交通の便利さと豊かな環境によって近郊住宅地域として発展している。

平成28年1月1日現在の八王子市の世帯数は259,729世帯、人口は562,795人（うち、外国人住民10,060人）で、人口密度は1km<sup>2</sup>当たり3,019人となっている。

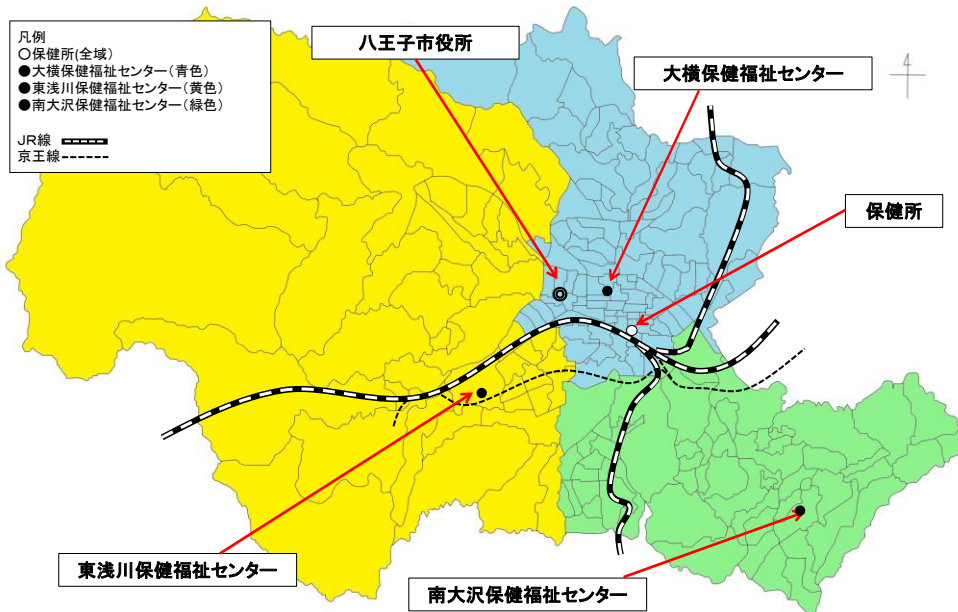
八王子市には、21の大学等（大学・短期大学・高専）があり、外国人留学生約3,100人を含む約9.9万人の学生が学んでいる全国でも有数の学園都市である（大学数、外国人留学生・学生数は平成27年5月現在）。

八王子市は平成27年4月1日に都内初の中核市となり、新たな事務権限を最大限に活用し、独自性・創造性を発揮したまちづくりを進めていく。

## (1) 東京都における管内の位置



## (2) 所管区域



## 2 統計

### (1) 人口の推移

表 2-1

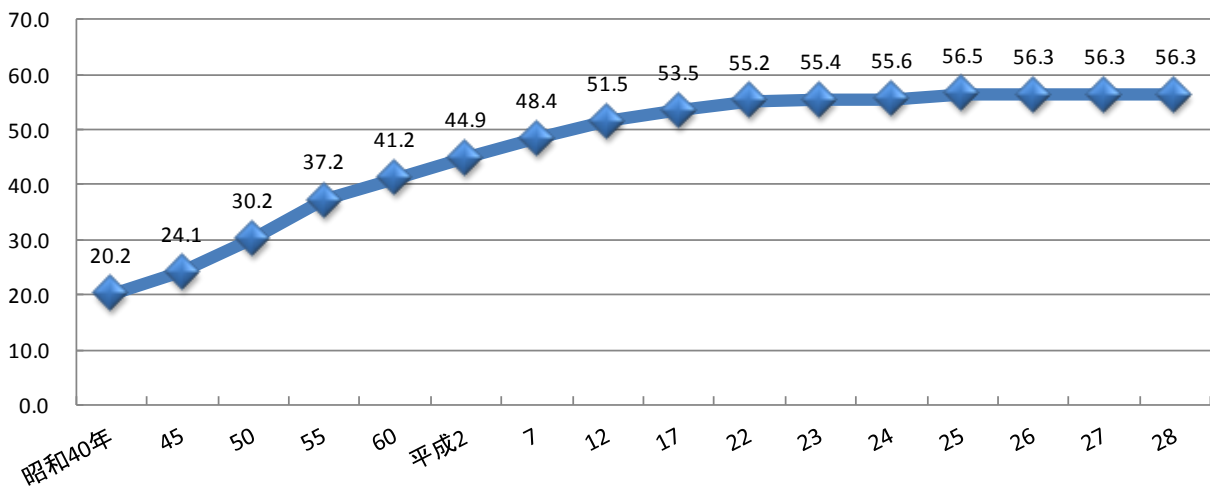
各年1月1日住民基本台帳人口

年次	八王子市	東京都	全国
24年	555,630	12,699,271	126,659,683
25年	564,500	13,130,763	128,684,379
26年	563,482	13,202,037	128,438,013
27年	562,572	13,297,585	128,226,483
<b>28年</b>	<b>562,795</b>	<b>13,415,349</b>	<b>128,066,211</b>

- \* 平成24年7月における住民基本台帳法改正に伴い、平成25年より外国人住民も含む。
- \* 全国及び東京都人口は、「住民基本台帳に基づく人口、人口動態及び世帯数」（総務省総務局）による。
- \* 平成24年以前の全国及び東京都人口は、3月31日現在の数値である。

図 2-1

人口数(万人)



(2) 性・年齢階級別人口

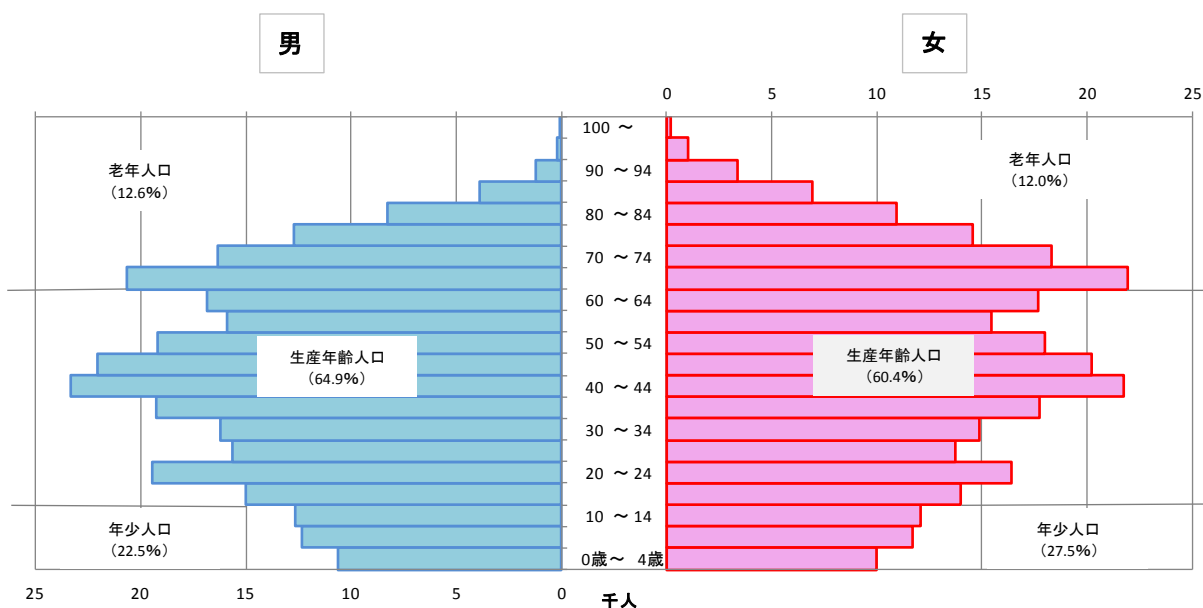
表2-2

平成28年1月1日住民基本台帳人口

年 齢	管 内			構 成 比
	総 数	男	女	
総 数	562,795	281,998	280,797	100.0
0歳～4歳	20,633	10,637	9,996	3.7
5～9	23,999	12,307	11,692	4.3
10～14	24,787	12,678	12,109	4.4
15～19	28,982	15,012	13,970	5.1
20～24	35,870	19,451	16,419	6.4
25～29	29,334	15,623	13,711	5.2
30～34	31,092	16,229	14,863	5.5
35～39	36,981	19,273	17,708	6.6
40～44	45,031	23,322	21,709	8.0
45～49	42,274	22,063	20,211	7.5
50～54	37,186	19,224	17,962	6.6
55～59	31,389	15,925	15,464	5.6
60～64	34,506	16,865	17,641	6.1
65～69	42,623	20,686	21,937	7.6
70～74	34,690	16,369	18,321	6.2
75～79	27,294	12,712	14,582	4.8
80～84	19,219	8,256	10,963	3.4
85～89	10,836	3,876	6,960	1.9
90～94	4,623	1,246	3,377	0.8
95～99	1,234	219	1,015	0.2
100～	212	25	187	0.0
年少人口 (0～14)	69,419	35,622	33,797	12.3
生産年齢人口 (15～64)	352,465	182,987	169,658	62.7
老年人口 (65歳以上)	140,731	63,389	77,342	25.0

\* 平成24年7月における住民基本台帳法改正に伴い、平成25年より外国人住民も含む。

図2-2 人口ピラミッド



**(3) 人口動態の概況**  
**<比率の説明>**

$$1. \text{出生率} = \frac{\text{年間出生数}}{\text{その年の10月1日の人口}} \times 1,000$$

$$2. \text{合計特殊出生率} = \left[ \frac{\text{母の年齢別出生数}}{\text{年齢別女子人口}} \right] \text{15歳から49歳までの合計}$$

※合計特殊出生率の算出は本市の算出によるもので、東京都福祉保健局が発行する人口動態統計の数値と異なる場合がある。

$$3. \text{死亡率} = \frac{\text{年間死亡数}}{\text{その年の10月1日の人口}} \times 1,000$$

$$4. \text{乳児死亡率} = \frac{\text{年間乳児死亡（生後1年未満の死亡）数}}{\text{年間出生数}} \times 1,000$$

$$5. \text{新生児死亡率} = \frac{\text{年間新生児死亡（生後28日未満の死亡）数}}{\text{年間出生数}} \times 1,000$$

$$6. \text{死産率} = \frac{\text{年間死産数}}{\text{年間出産（出生＋死産）数}} \times 1,000$$

$$7. \text{周産期死亡率} = \frac{\text{年間周産期死亡（妊娠22週以後の死産＋生後1週未満の死亡）数}}{\text{年間出生数＋妊娠22週以降の死産数}} \times 1,000$$

$$8. \text{婚姻率（離婚率）} = \frac{\text{年間婚姻（離婚）数}}{\text{その年の10月1日の人口}} \times 1,000$$

$$9. \text{自然増加率} = \frac{\text{年間出生数－年間死亡数}}{\text{その年の10月1日の人口}} \times 1,000$$

$$10. \text{死因別死亡率} = \frac{\text{死因別年間死亡数}}{\text{その年の10月1日の人口}} \times 100,000$$

※率算出基礎人口	平成27年10月1日現在	
	全 国	125,362,000（下記参考①より）
	東 京 都	13,135,000（下記参考②より）
	八王子市	576,526（同上）

**<参考>**

- ①平成27年人口動態統計月報年計（概数）の概況（厚生労働省）
- ②平成27年人口動態統計年報速報（概数）（東京都福祉保健局）
- ③衛生統計資料（平成27年10月1日現在の年齢構成別推計人口）（東京都福祉保健局）
- ④平成26年 65歳健康寿命（東京都保健所長会方式）結果 八王子市

表2-3 人口動態総覧

実数	出生		死亡			周産期死亡			死産			婚姻	離婚	自然増加
	総数	(再掲)	総数	(再掲)	(再掲)	総数	妊娠満2週以後	生後1週未満	総数	自然死産	人工死産			
		(2500g未満児)		乳児死亡	新生児死亡									
26年管内	3,685	342	4,839	6	4	16	13	3	99	40	59	2,311	983	△ 1,154
<b>27年管内</b>	<b>3,787</b>	<b>366</b>	<b>4,787</b>	<b>13</b>	<b>6</b>	<b>22</b>	<b>18</b>	<b>4</b>	<b>90</b>	<b>45</b>	<b>45</b>	<b>2,295</b>	<b>996</b>	<b>△ 1,000</b>
27年東京都	113,194	10,313	111,673	189	89	368	308	60	2,406	1,143	1,263	87,167	24,135	1,537
率	人口千対	出生百対	人口千対	出生千対	出生千対	出産千対	出産千対	出産千対	出産千対	出産千対	出産千対	人口千対	人口千対	人口千対
26年管内	6.4	9.3	8.3	1.6	1.1	4.3	3.5	0.8	26.2	10.6	15.6	4.0	1.70	△ 2.0
<b>27年管内</b>	<b>6.6</b>	<b>9.7</b>	<b>8.3</b>	<b>3.4</b>	<b>1.6</b>	<b>5.8</b>	<b>4.7</b>	<b>1.1</b>	<b>23.2</b>	<b>11.6</b>	<b>11.6</b>	<b>4.0</b>	<b>1.73</b>	<b>△ 1.7</b>
27年東京都	8.6	9.1	8.5	1.7	0.8	3.2	2.7	0.5	20.8	9.9	10.9	6.6	1.84	0.1

図2-3 出生率の年次推移

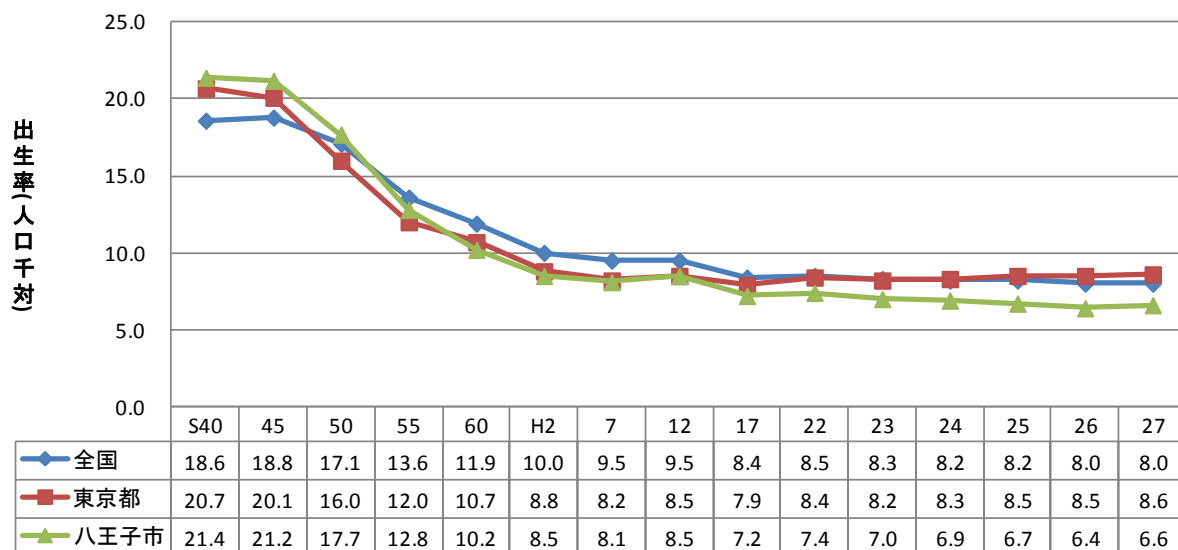
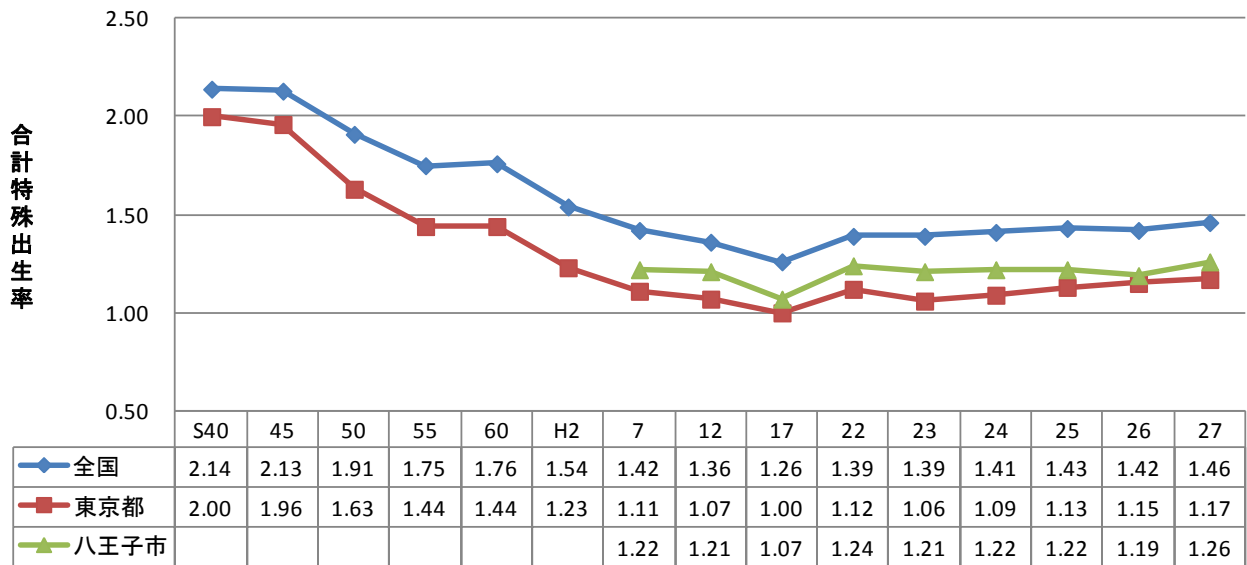


図2-4 合計特殊出生率の年次推移



\* 東京都では、平成6年以前の市町村単位での合計特殊出生率の数値は公表していない。

図2-5 死亡率の年次推移

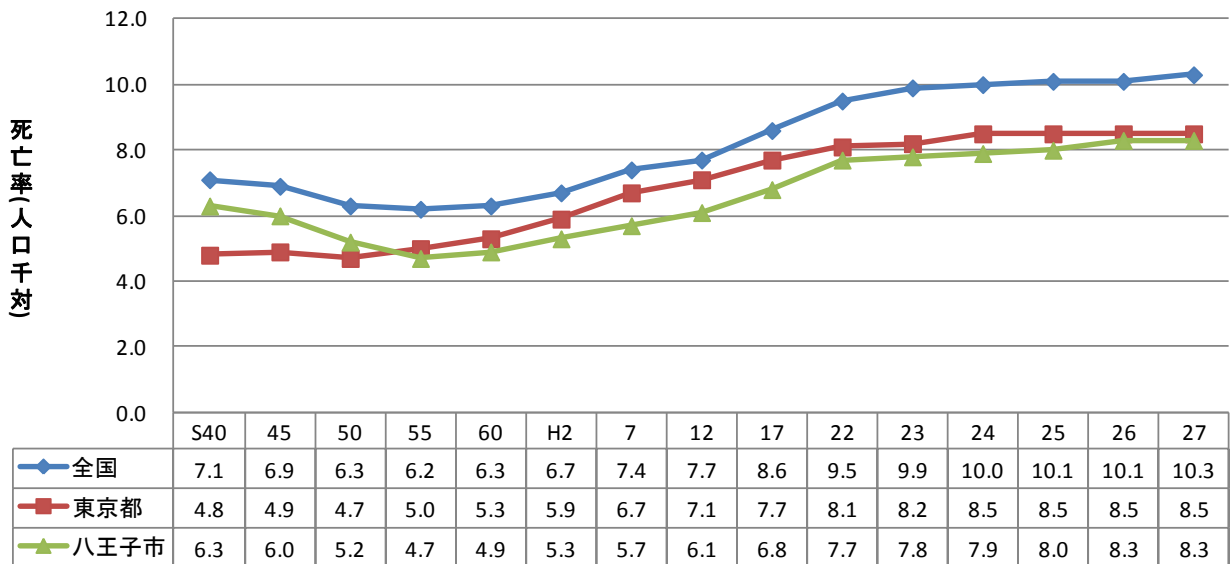




図2-6 乳児死亡率の年次推移

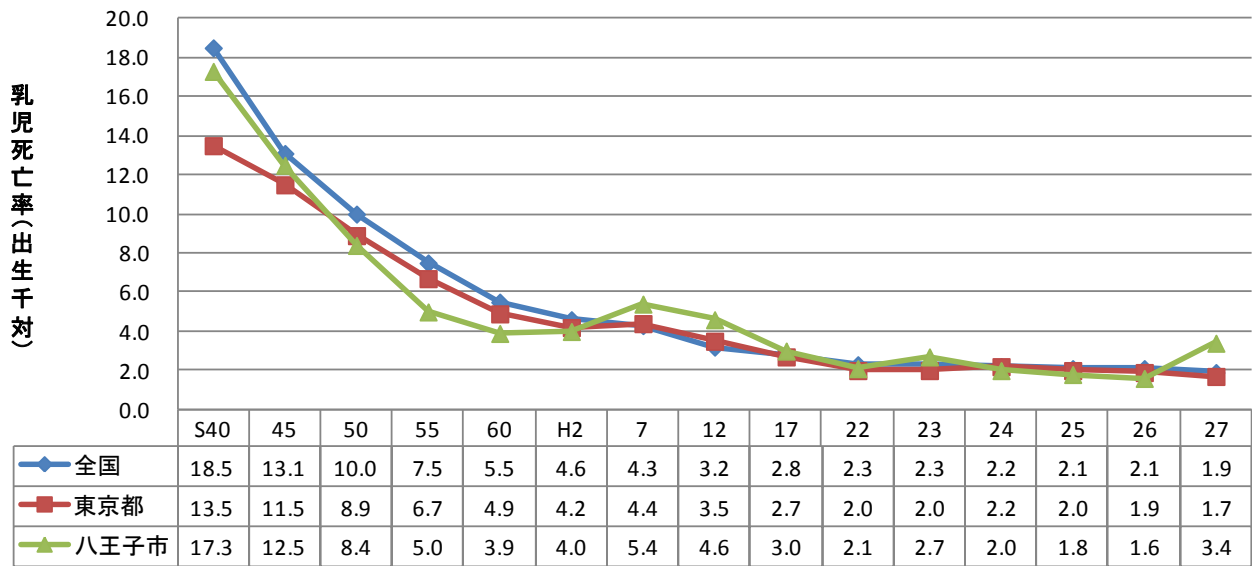


図2-7 新生児死亡率の年次推移

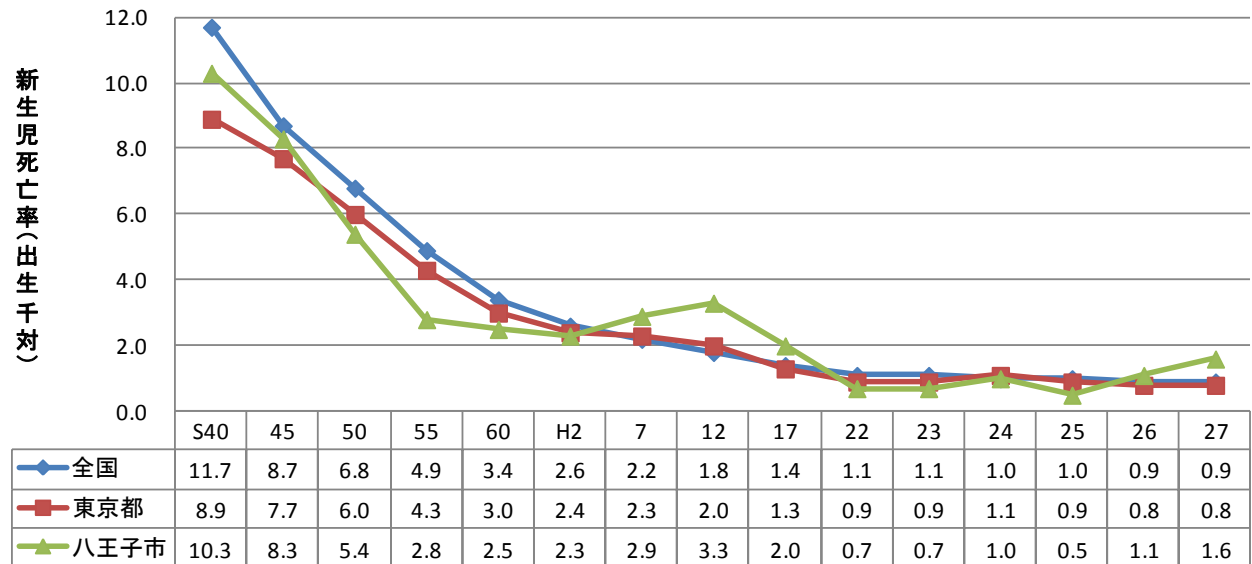


図2-8 周産期死亡率の年次推移

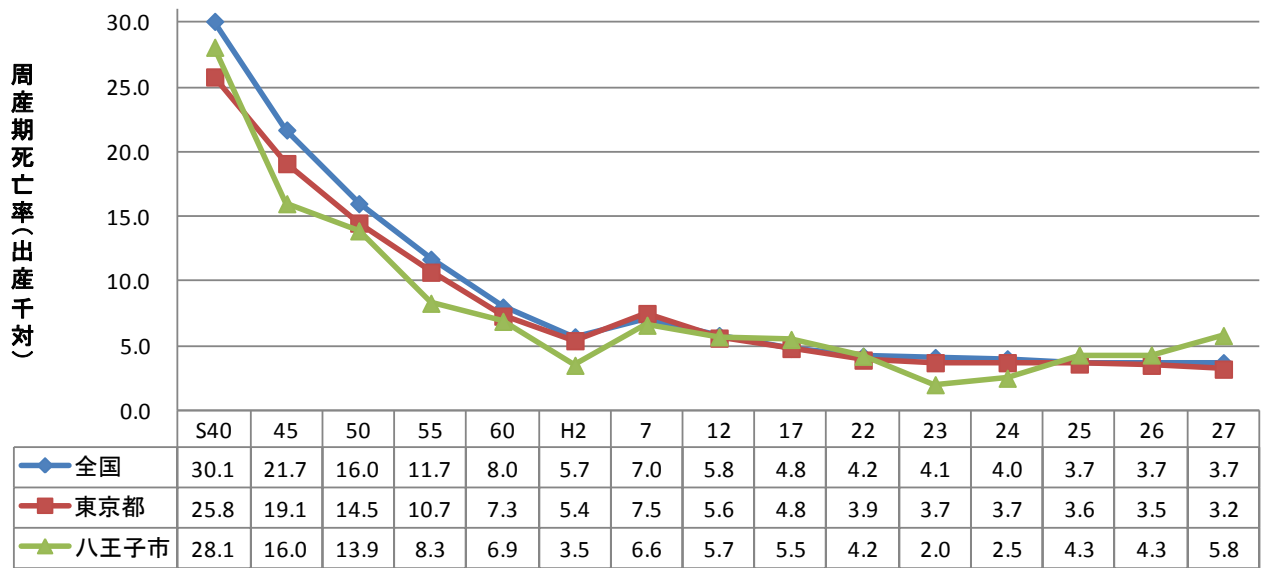


図2-9 死産率の年次推移

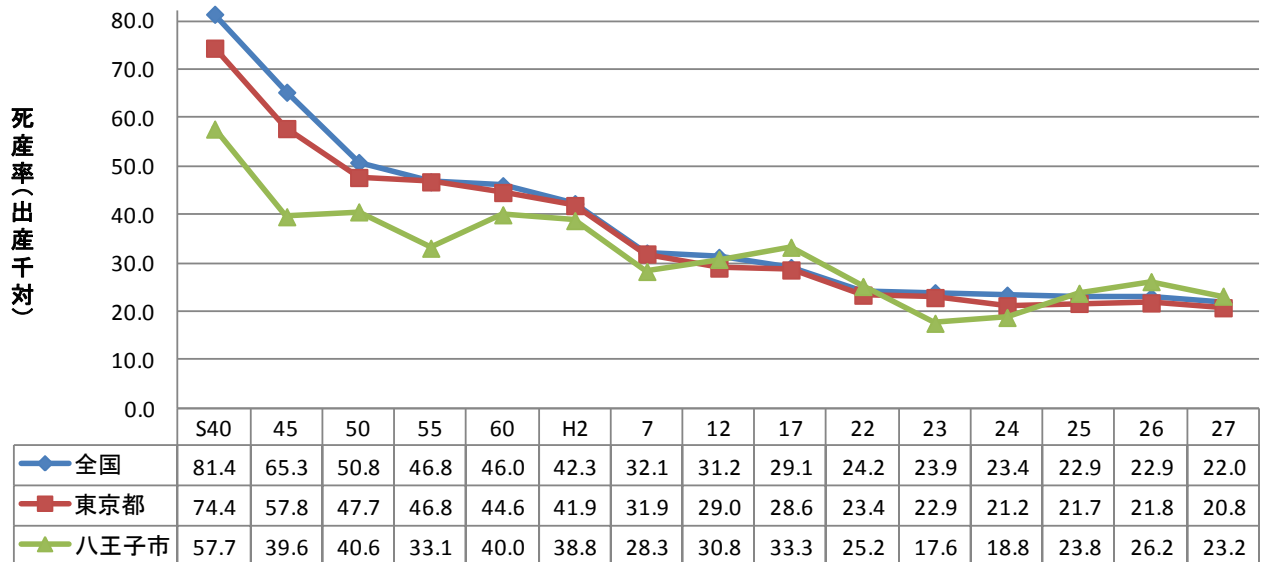


図2-10 婚姻率の年次推移

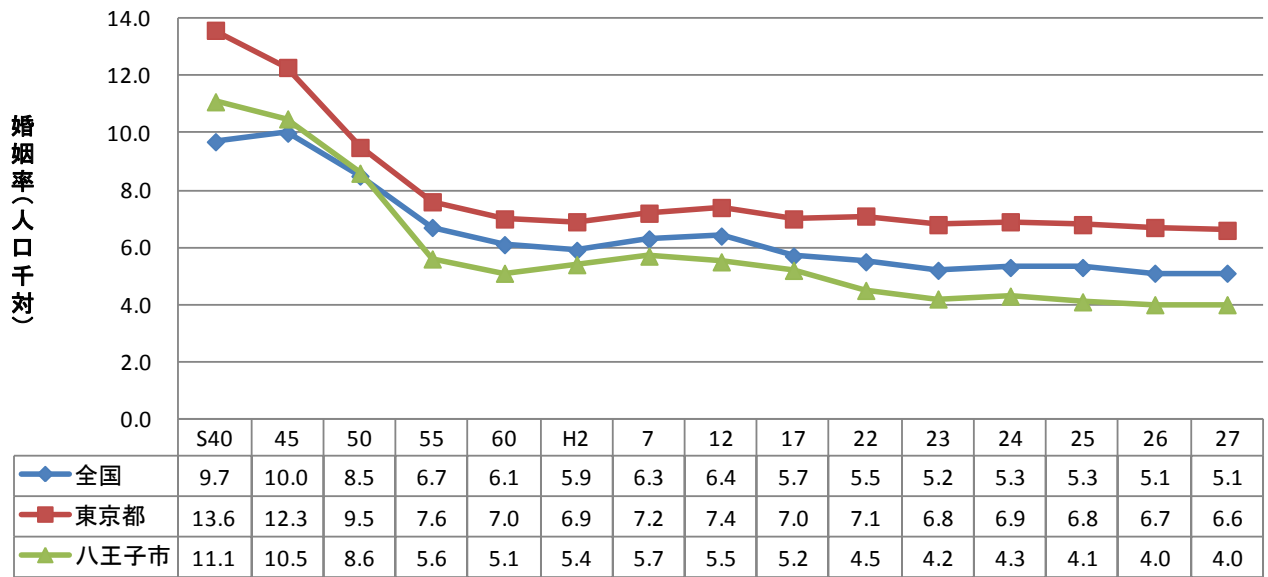


図2-11 離婚率の年次推移

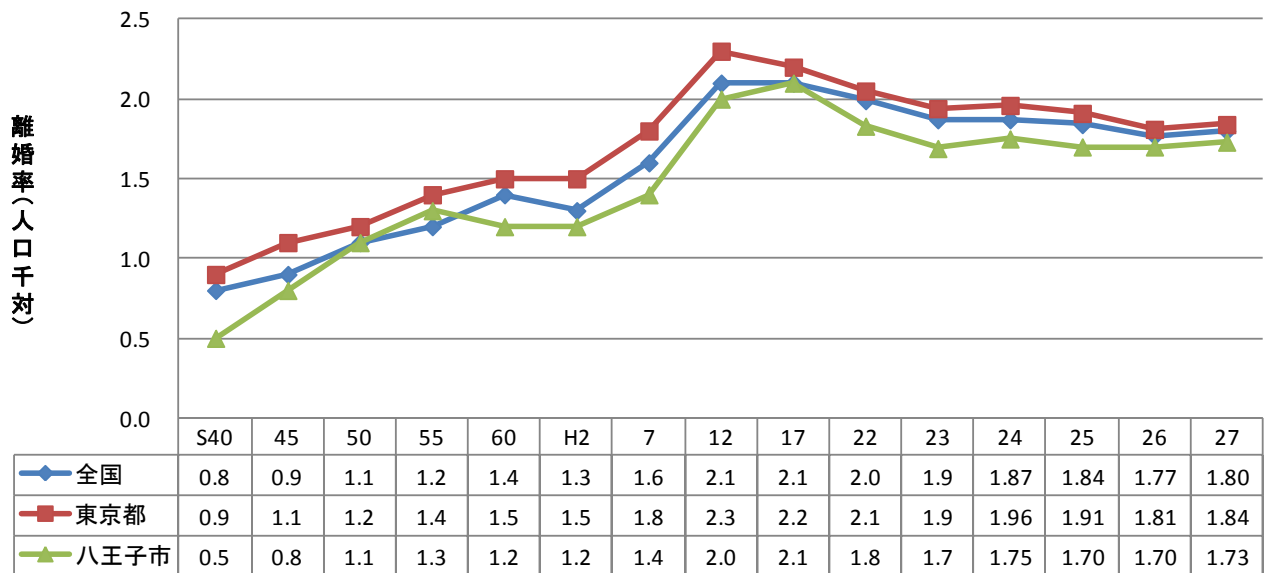


表 2-4 出生数、母の年齢階級・出産順位別

母の年齢	総数	第1子	第2子	第3子	第4子	第5子	第6子以上	不詳
総数	3,787	1,679	1,430	530	114	17	15	2
15歳未満	-	-	-	-	-	-	-	-
15歳～19歳	53	47	6	-	-	-	-	-
20歳～24歳	275	192	73	9	1	-	-	-
25歳～29歳	801	462	245	78	11	3	2	-
30歳～34歳	1,362	546	573	191	43	7	2	-
35歳～39歳	1,034	323	447	204	48	4	7	1
40歳～44歳	253	104	84	47	10	3	4	1
45歳～49歳	9	5	2	1	1	-	-	-
50歳～	-	-	-	-	-	-	-	-
不詳	-	-	-	-	-	-	-	-

図 2-12 第1児の母の年齢年次推移

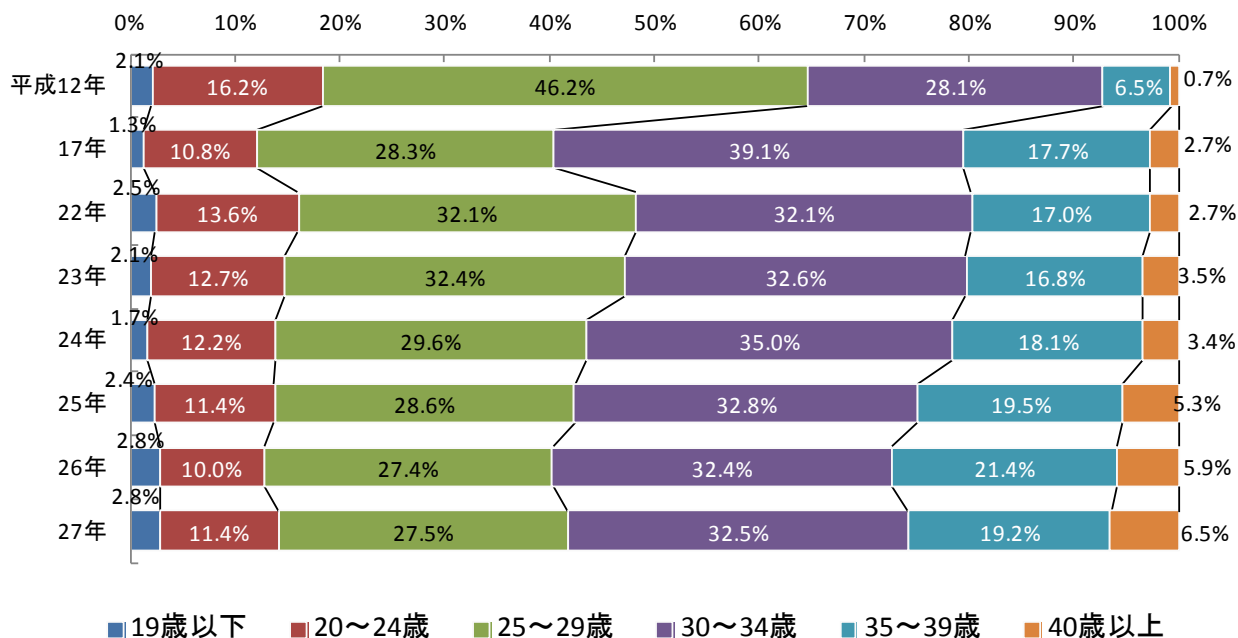


表 2-5 妊娠期間別出生体重別出生数

妊娠週数	出生体重 (g)											
	総数	～999	1000～1499	1500～1999	2000～2499	2500～2999	3000～3499	3500～3999	4000～4499	4500～4999	5000～	不詳
総数	3,787	10	13	49	294	1,489	1,562	334	35	1	-	-
男	1,924	6	5	23	121	703	836	206	23	1	-	-
女	1,863	4	8	26	173	786	726	128	12	-	-	-
満42週以上	3	-	-	-	-	1	1	1	-	-	-	-
満37～41週	3,578	-	-	10	220	1,433	1,546	333	35	1	-	-
満32～36週	177	-	3	32	74	55	13	-	-	-	-	-
満28～31週	17	1	8	7	-	-	1	-	-	-	-	-
満28週未満	11	9	2	-	-	-	-	-	-	-	-	-
不詳	1	-	-	-	-	-	1	-	-	-	-	-

表 2-6 乳児・新生児死亡数、主要死因（乳児死因分類）別

生後日数	死因	分類番号	Ba01	Ba02	Ba03	Ba04	Ba05	Ba06	Ba09	Ba10	Ba11	Ba12	Ba13	Ba14	Ba15	Ba16	Ba17	Ba18	Ba19	Ba20	Ba21	Ba22	Ba23	Ba23	Ba35	Ba36	Ba37	Ba38	Ba39	Ba40	Ba41	Ba42	Ba43	Ba44	Ba45	Ba46	Ba50	その他		
		腸管感染症	敗血症	麻疹	その他の感染	悪性新生物	その他	栄養失調	代謝	髄膜炎	脊髄性筋萎縮症	脳性麻痺	心疾患	脳出血	インフルエンザ	肺炎	喘息	ヘルニア	肝臓病	腎臓病	周産期に発生した病態	先天奇形、変形	(再掲)神経系	(再掲)心臓	(再掲)呼吸器系	(再掲)消化器系	(再掲)筋骨格系	(再掲)染色体異常	乳幼児突然死候群	その他	その他	その他	その他	その他	その他	その他	その他	その他		
総数		13	-	-	-	-	-	-	-	-	-	-	-	-	-	-	-	-	-	-	-	-	-	-	-	-	-	-	-	-	-	-	-	-	-	-	-	-	-	-
生後7日未満		4	-	-	-	-	-	-	-	-	-	-	-	-	-	-	-	-	-	-	-	-	-	-	-	-	-	-	-	-	-	-	-	-	-	-	-	-	-	-
7日～4週末		2	-	-	-	-	-	-	-	-	-	-	-	-	-	-	-	-	-	-	-	-	-	-	-	-	-	-	-	-	-	-	-	-	-	-	-	-	-	-
4週～1年末		7	-	-	-	-	-	-	-	-	-	-	-	-	-	-	-	-	-	-	-	-	-	-	-	-	-	-	-	-	-	-	-	-	-	-	-	-	-	-

表 2-7 原因別死産数（基本分類）

死産の原因	母 側 病 態							P 99 病態の記載 のないもの
	総 数	P 00 現在の妊娠 とは無関係 の場合もあ り得る母体 の病態によ り影響を受 けた胎児及 び新生児	P 01 母体の妊娠 合併症によ り影響を受 けた胎児及 び新生児	P 02 胎盤、臍帯 及び卵膜の 合併症によ り影響を受 けた胎児及 び新生児	P 03 その他の分 娩合併症に より影響を 受けた胎児 及び新生児	P 04 胎盤又は母 乳を介して 有害な影響 を受けた胎 児及び新生 児	P 07 母体保護法 による人工 妊娠中絶、 母体の病態 によらない もの	
総 数	90	27	3	8	-	-	31	21
自 然 死 産	45	14	2	8	-	-	-	21
周産期に発生した病態	40	13	2	8	-	-	-	17
P05-P08 妊娠期間及び胎児発育に関する障害	-	-	-	-	-	-	-	-
P20-P29 周産期に特異的な呼吸器障害と心血管障害	-	-	-	-	-	-	-	-
P35-P39 周産期に特異的な感染症	1	-	-	1	-	-	-	-
P50-P61 胎児と新生児の出血性障害及び血液障害	-	-	-	-	-	-	-	-
P80-P83 胎児と新生児の外皮及び体温調節の病態	4	-	-	-	-	-	-	4
その他	35	13	2	7	-	-	-	13
先天奇形、変形及び染色体	4	1	-	-	-	-	-	3
Q00-Q07 神経系の先天奇形	1	-	-	-	-	-	-	1
Q20-Q28 循環器系の先天奇形	1	-	-	-	-	-	-	1
Q30-Q34 呼吸器系の先天奇形	-	-	-	-	-	-	-	-
Q65-Q79 筋骨格系の先天奇形及び変形	-	-	-	-	-	-	-	-
その他	2	1	-	-	-	-	-	1
その他	1	-	-	-	-	-	-	1
人 工 死 産	45	13	1	-	-	-	31	-

図 2-13 主要死因の年次推移

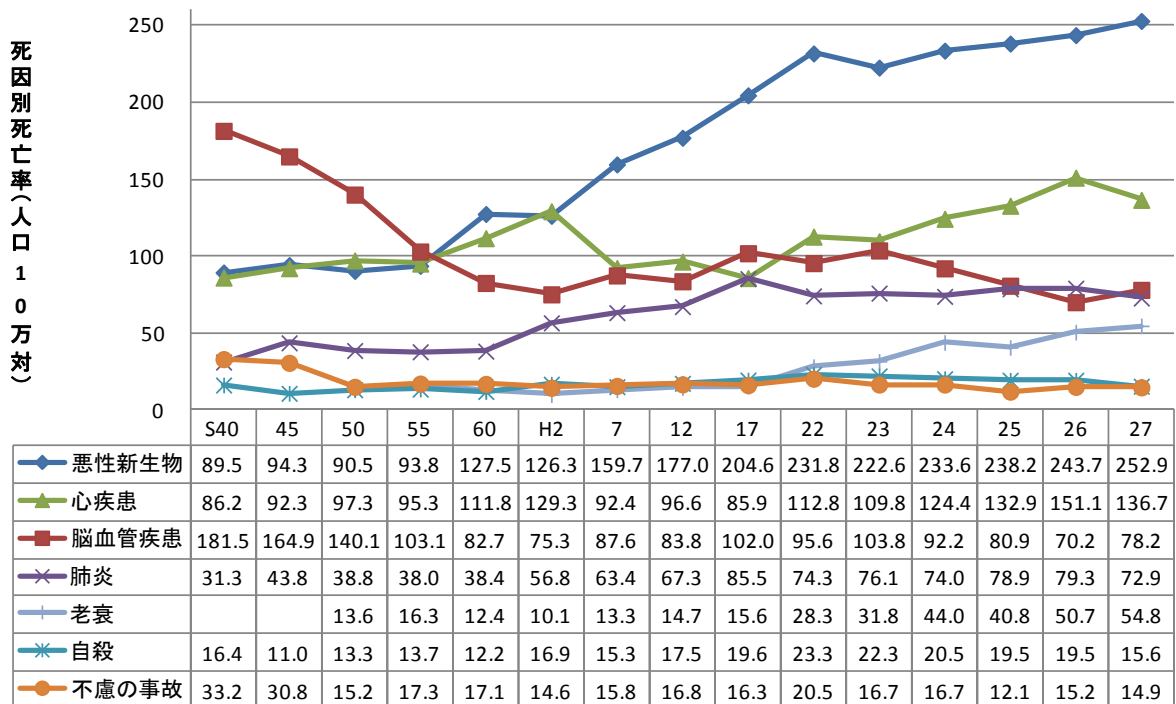


表 2-8 年次別死因順位・死因別死亡率（人口10万対）

年	第1位	第2位	第3位	第4位	第5位	第6位	第7位	第8位	第9位	第10位
平成12	悪性新生物 177.0	心疾患 96.6	脳血管疾患 83.8	肺炎 67.3	自殺 17.5	不慮の事故 16.8	老衰 14.7	肝疾患 12.9	腎不全 9.0	糖尿病 8.6
17	悪性新生物 204.6	脳血管疾患 102.0	心疾患 85.9	肺炎 85.5	自殺 19.6	不慮の事故 16.3	老衰 15.6	腎不全 14.2	肝疾患 12.2	慢性閉塞症肺疾患 9.0
22	悪性新生物 231.8	心疾患 112.8	脳血管疾患 95.6	肺炎 74.3	老衰 28.3	自殺 23.3	不慮の事故 20.5	腎不全 15.9	肝疾患 14.0	慢性閉塞症肺疾患 10.7
23	悪性新生物 222.6	心疾患 109.8	脳血管疾患 103.8	肺炎 76.1	老衰 31.8	自殺 22.3	不慮の事故 16.7	腎不全 14.4	肝疾患 13.6	慢性閉塞症肺疾患 10.3
24	悪性新生物 233.6	心疾患 124.4	脳血管疾患 92.2	肺炎 74.0	老衰 44.0	自殺 20.5	不慮の事故 16.7	腎不全 14.1	肝疾患 8.94	慢性閉塞症肺疾患 8.26
25	悪性新生物 238.2	心疾患 132.9	脳血管疾患 80.9	肺炎 78.9	老衰 40.8	自殺 19.5	腎不全 13.6	不慮の事故 12.1	肝疾患 9.8	慢性閉塞症肺疾患 9.1
26	悪性新生物 243.7	心疾患 151.1	肺炎 79.3	脳血管疾患 70.2	老衰 50.7	自殺 19.5	不慮の事故 15.2	腎不全 12.9	肝疾患 10.9	慢性閉塞症肺疾患 10.2
<b>27</b>	<b>悪性新生物 252.9</b>	<b>心疾患 136.7</b>	<b>脳血管疾患 78.2</b>	<b>肺炎 72.9</b>	<b>老衰 54.8</b>	<b>自殺 15.6</b>	<b>不慮の事故 14.9</b>	<b>腎不全 14.7</b>	<b>肝疾患 10.4</b>	<b>慢性閉塞症肺疾患 10.1</b>
27都	悪性新生物 255.1	心疾患 128.4	肺炎 76.0	脳血管疾患 69.0	老衰 53.5	不慮の事故 19.8	自殺 17.4	腎不全 13.7	肝疾患 13.1	大動脈瘤及び解離 12.5
27全国	悪性新生物 295.2	心疾患 156.3	肺炎 96.4	脳血管疾患 89.2	老衰 67.6	不慮の事故 30.5	腎不全 19.6	自殺 18.4	大動脈瘤及び解離 13.5	慢性閉塞症肺疾患 12.6

図 2-14 死因別死亡率割合（人口10万対）

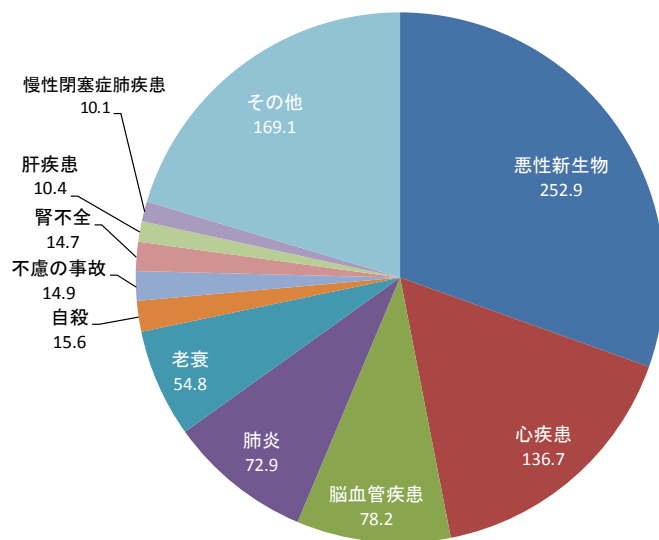


図 2-15 生活習慣病による四大死因（年代別）

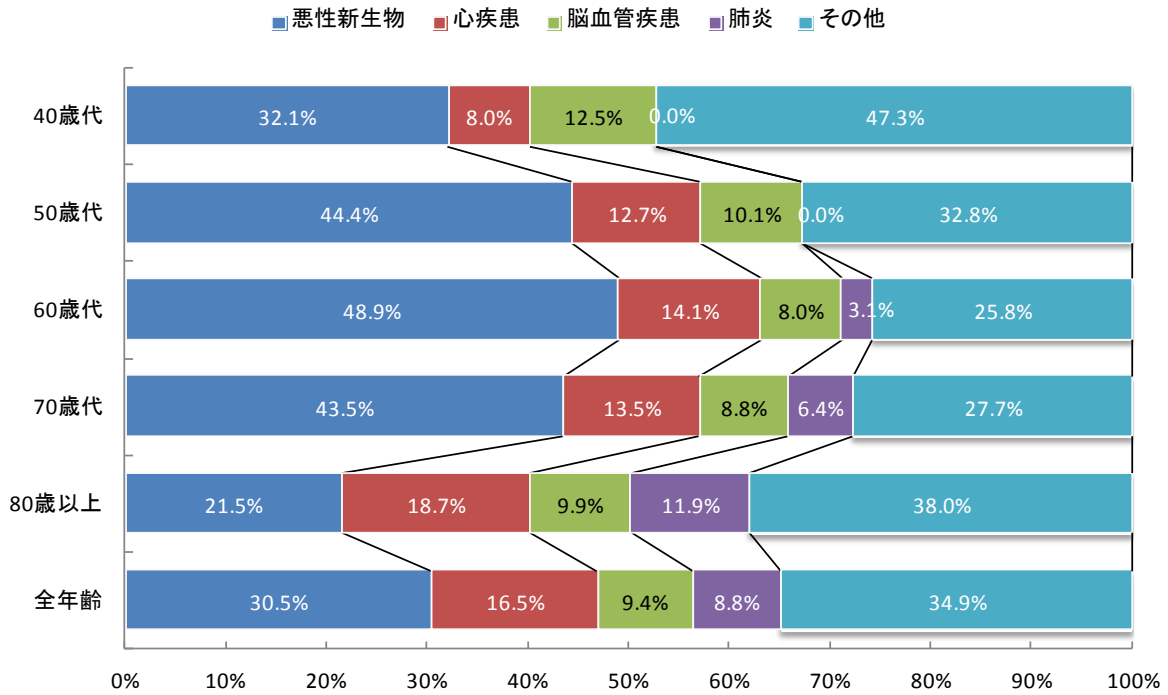


図 2-16 悪性新生物の部位別割合

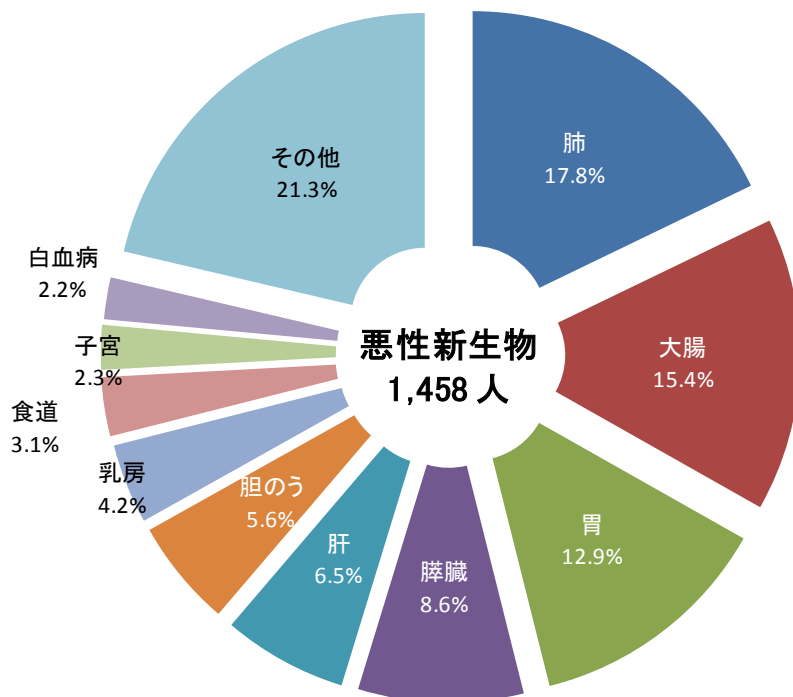




図 2-17 悪性新生物の部位別性別数

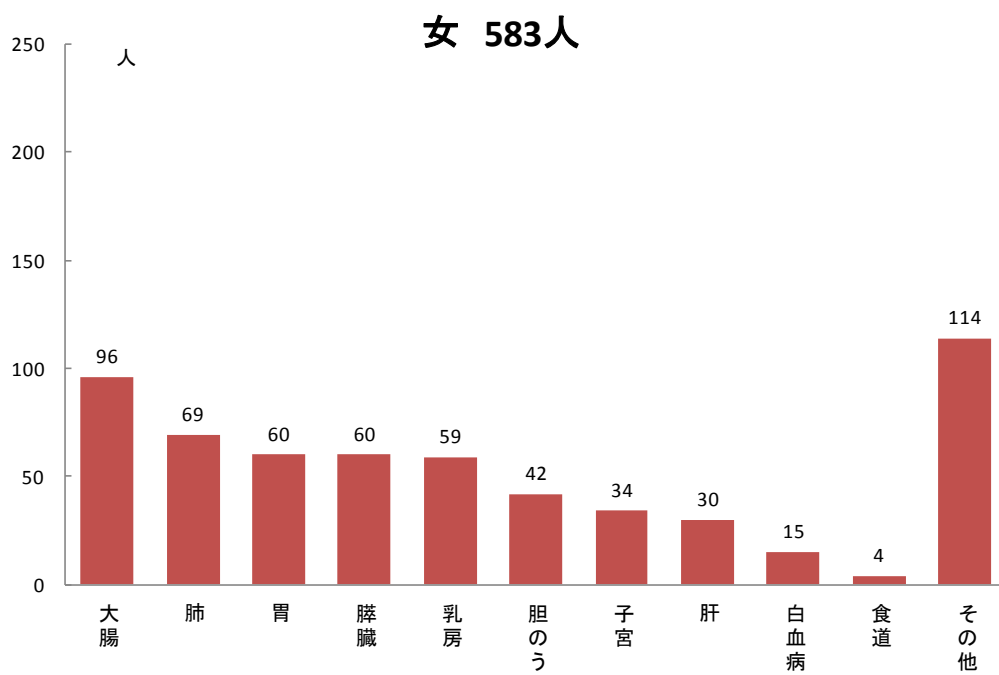
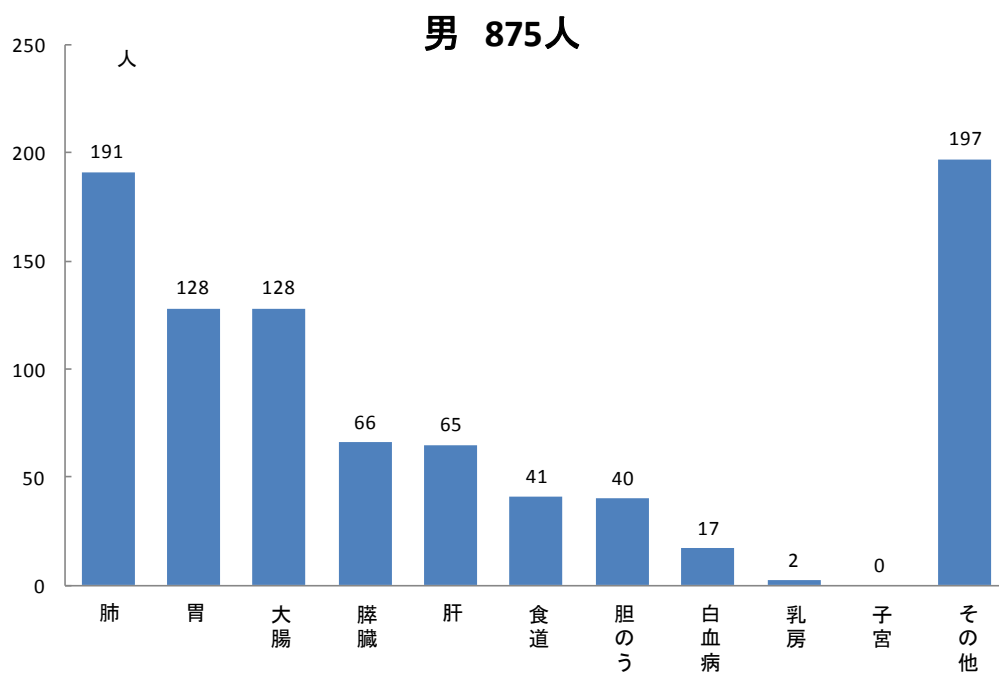


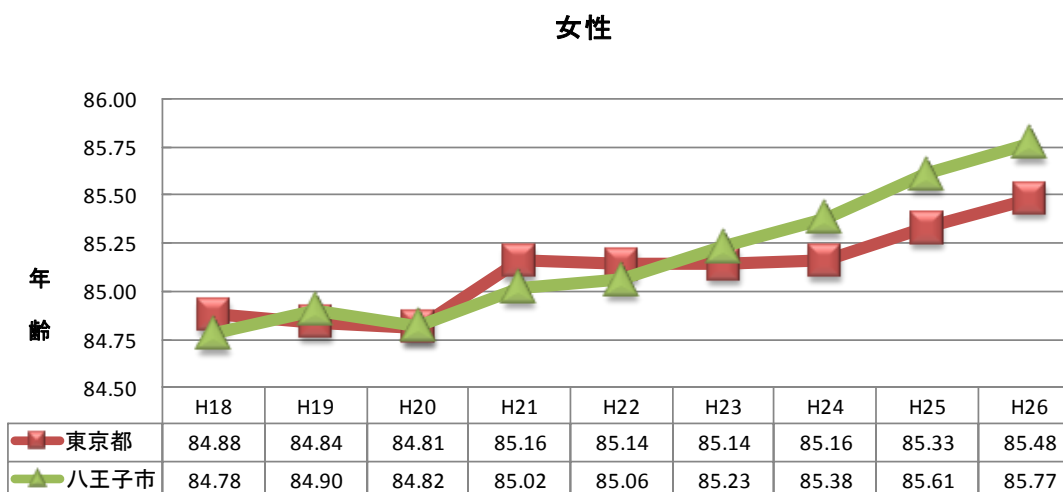
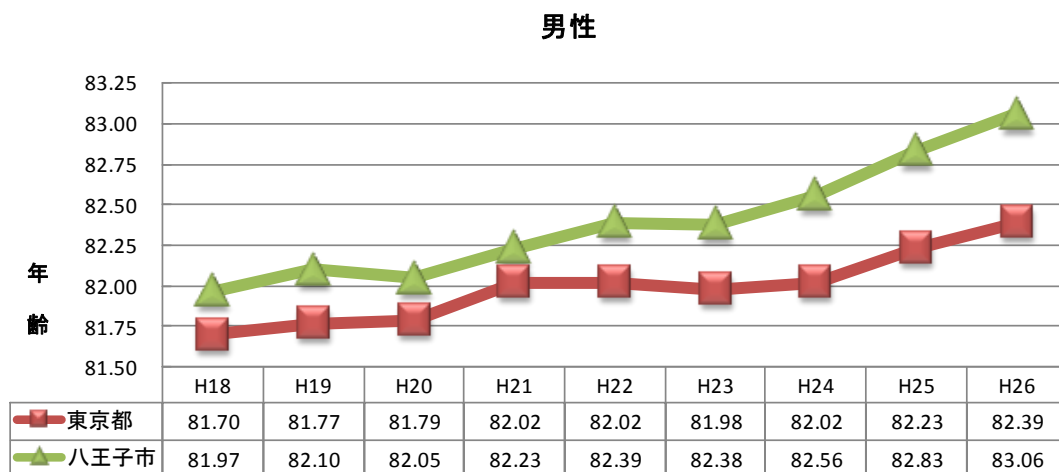
表2-9 主要死因別死亡数（简单分類）

死 因	総 数			0歳		1~4		5~9		10~14		15~19		20~24		25~29		30~34		35~39		40~44		45~49	
	総数	男	女	男	女	男	女	男	女	男	女	男	女	男	女	男	女	男	女	男	女	男	女	男	女
26 年 総 数	4,839	2,583	2,256	4	2	2	2	1	1	3	1	6	1	11	2	7	3	7	7	21	7	25	19	31	23
年齢階級人口10万対	834.7	883.4	785.1	率は1~4歳に含む		52.6	37.7	7.9	8.3	21.9	7.8	38.8	7.0	55.4	12.2	43.2	21.3	40.6	45.0	100.8	37.6	101.4	84.3	138.0	114.9
27 年 総 数	4,787	2,527	2,260	7	6	1	-	1	1	-	1	6	2	8	1	3	2	9	6	17	4	21	20	50	21
年齢階級人口10万対	830.3	869.0	790.9	率は1~4歳に含む		72.4	58.3	7.9	8.3	0.0	8.0	38.8	14.0	41.1	6.2	19.3	14.7	54.2	40.2	85.0	22.3	86.8	90.7	220.1	103.5
結 核	12	7	5	-	-	-	-	-	-	-	-	-	1	-	-	-	-	-	-	-	-	-	-	-	-
悪 性 新 生 物	1,458	875	583	-	-	-	-	-	-	-	-	1	-	1	-	-	-	3	3	1	1	6	10	8	12
年齢階級人口10万対	252.9	300.9	204.0	率は1~4歳に含む		-	-	-	-	-	-	6.5	-	5.1	-	-	-	18.1	20.1	5.0	5.6	24.8	45.3	35.2	59.1
(再掲) 食 道	45	41	4	-	-	-	-	-	-	-	-	-	-	-	-	-	-	-	-	-	-	-	-	-	-
(再掲) 胃	188	128	60	-	-	-	-	-	-	-	-	-	-	-	-	-	-	-	1	-	1	-	3	1	-
(再掲) 結 腸	150	83	67	-	-	-	-	-	-	-	-	-	-	-	-	-	-	1	-	-	-	1	-	1	1
(再掲) 直腸S状結腸移行部及び直腸	74	45	29	-	-	-	-	-	-	-	-	-	-	-	-	-	-	-	-	-	-	1	1	-	-
(再掲) 肝及び肝内胆管	95	65	30	-	-	-	-	-	-	-	-	-	-	-	-	-	-	1	-	-	-	-	-	1	-
(再掲) 胆のう及びその他の胆道	82	40	42	-	-	-	-	-	-	-	-	-	-	-	-	-	-	-	-	-	-	-	1	-	-
(再掲) 膵	126	66	60	-	-	-	-	-	-	-	-	-	-	-	-	-	-	-	-	-	-	-	-	-	-
(再掲) 気管、気管支及び肺	260	191	69	-	-	-	-	-	-	-	-	-	-	-	-	-	-	-	-	-	-	-	-	1	-
(再掲) 乳 房	61	2	59	-	-	-	-	-	-	-	-	-	-	-	-	-	-	-	-	-	-	-	5	-	3
(再掲) 子 宮	34	-	34	-	-	-	-	-	-	-	-	-	-	-	-	-	-	-	1	-	-	-	1	-	2
(再掲) 白 血 病	32	17	15	-	-	-	-	-	-	-	-	1	-	-	-	-	-	-	-	-	-	-	-	1	-
糖 尿 病	57	29	28	-	-	-	-	-	-	-	-	-	-	-	-	-	-	-	-	-	-	-	-	-	-
高 血 圧 性 疾 患	17	5	12	-	-	-	-	-	-	-	-	-	-	-	-	-	-	-	-	-	-	-	-	-	-
心 疾 患	788	379	409	1	-	-	-	-	-	-	-	-	-	1	-	2	-	1	1	3	-	1	-	7	1
年齢階級人口10万対	136.7	130.3	143.1	率は1~4歳に含む		9.1	-	-	-	-	-	-	-	5.1	-	12.8	-	6.0	6.7	15.0	-	4.1	-	30.8	4.9
(再掲) 急 性 心 筋 梗 塞	146	90	56	-	-	-	-	-	-	-	-	-	-	-	-	1	-	-	-	2	-	-	-	1	-
(再掲) その他の虚血性心疾患	318	169	149	-	-	-	-	-	-	-	-	-	-	-	-	1	-	-	-	1	-	1	-	4	-
(再掲) 不整脈及び伝導障害	44	15	29	-	-	-	-	-	-	-	-	-	-	-	-	-	-	-	-	-	-	-	-	-	-
(再掲) 心 不 全	205	79	126	-	-	-	-	-	-	-	-	-	-	1	-	-	-	-	-	-	-	-	-	-	1
脳 血 管 疾 患	451	222	229	-	-	-	-	-	-	-	-	-	-	-	-	-	-	1	-	1	-	1	2	10	1
年齢階級人口10万対	78.2	76.3	80.1	率は1~4歳に含む		-	-	-	-	-	-	-	-	-	-	-	-	6.0	-	5.0	-	4.1	9.1	44.0	4.9
(再掲) くも 膜 下 出 血	71	35	36	-	-	-	-	-	-	-	-	-	-	-	-	-	-	1	-	-	-	-	-	5	1
(再掲) 脳 内 出 血	145	79	66	-	-	-	-	-	-	-	-	-	-	-	-	-	-	-	-	1	-	1	2	4	-
(再掲) 脳 梗 塞	228	105	123	-	-	-	-	-	-	-	-	-	-	-	-	-	-	-	-	-	-	-	-	1	-
大 動 脈 瘤 及 び 解 離	45	22	23	-	-	-	-	-	-	-	-	-	-	-	-	-	-	-	-	-	-	1	-	2	-
肺 炎	420	231	189	-	-	-	-	-	1	-	-	-	-	-	-	-	-	-	-	-	-	-	-	-	-
年齢階級人口10万対	72.9	79.4	66.1	率は1~4歳に含む		-	-	-	8	-	-	-	-	-	-	-	-	-	-	-	-	-	-	-	-
慢 性 閉 塞 性 肺 疾 患	58	46	12	-	-	-	-	-	-	-	-	-	-	-	-	-	-	-	-	-	-	-	-	1	-
喘 息	7	3	4	-	-	-	-	-	-	-	-	-	-	-	-	-	-	-	-	-	-	-	-	-	-
肝 疾 患	60	40	20	-	-	-	-	-	-	-	-	-	-	-	-	-	-	-	2	-	1	-	3	1	-
腎 不 全	85	46	39	-	-	-	-	-	-	-	-	-	-	-	-	-	-	-	-	-	-	-	-	-	-
老 衰	316	74	242	-	-	-	-	-	-	-	-	-	-	-	-	-	-	-	-	-	-	-	-	-	-
不 慮 の 事 故	86	58	28	-	-	-	-	1	-	-	1	-	-	1	-	-	-	1	1	-	-	2	-	2	-
(再掲) 交 通 事 故	7	3	4	-	-	-	-	-	-	-	-	-	-	-	-	-	-	-	1	-	-	-	-	-	-
自 殺	90	65	25	-	-	-	-	-	-	-	-	5	1	5	-	1	2	2	1	9	2	6	3	7	-
そ の 他 の 全 死 因	837	425	412	6	6	1	-	-	-	-	-	-	-	-	-	-	-	1	-	1	1	3	5	10	6

50~54		55~59		60~64		65~69		70~74		75~79		80~84		85歲以上		不詳	
男	女	男	女	男	女	男	女	男	女	男	女	男	女	男	女	男	女
52	42	72	45	149	70	241	100	332	171	421	214	490	372	708	1,174	-	-
278.2	241.5	437.0	280.9	782.0	354.9	1,187.0	465.4	1,882.6	884.4	3,314.2	1,488.8	6,221.4	3,467.9	13,750.2	10,452.3	-	-
<b>51</b>	<b>28</b>	<b>75</b>	<b>35</b>	<b>132</b>	<b>60</b>	<b>228</b>	<b>103</b>	<b>314</b>	<b>158</b>	<b>386</b>	<b>213</b>	<b>484</b>	<b>356</b>	<b>734</b>	<b>1,243</b>	-	-
<b>260.0</b>	<b>155.3</b>	<b>454.3</b>	<b>221.3</b>	<b>741.9</b>	<b>325.7</b>	<b>1,068.8</b>	<b>459.6</b>	<b>1,820.2</b>	<b>828.4</b>	<b>2,935.4</b>	<b>1,427.6</b>	<b>5,715.6</b>	<b>3,178.6</b>	<b>13,333.3</b>	<b>10,545.5</b>	-	-
-	-	-	-	-	-	-	-	-	-	-	-	2	1	5	3	-	-
15	17	35	17	59	37	101	59	148	78	158	82	171	111	168	156	-	-
76.5	94.3	212.0	107.5	331.6	200.8	473.4	263.3	857.9	409.0	1201.5	549.6	2019.4	991.1	3051.8	1323.5	-	-
-	-	-	-	4	-	10	-	9	1	11	-	3	-	4	3	-	-
3	1	7	1	11	5	18	2	17	10	24	10	22	15	21	15	-	-
1	1	3	1	8	1	9	7	13	7	11	12	14	12	22	24	-	-
1	-	7	2	6	1	4	6	5	4	8	2	10	4	3	9	-	-
-	-	2	-	3	1	4	1	11	4	12	4	18	8	13	12	-	-
1	1	2	2	-	-	2	3	7	3	7	3	12	11	9	18	-	-
-	2	4	1	5	2	11	9	16	7	11	10	7	12	12	17	-	-
2	2	4	2	12	8	18	7	36	13	41	8	40	16	37	13	-	-
-	4	-	4	1	4	-	8	-	10	-	4	1	9	-	8	-	-
-	-	-	1	-	6	-	6	-	5	-	2	-	4	-	6	-	-
1	1	1	-	-	1	2	2	2	2	2	2	4	3	3	4	-	-
-	-	-	-	-	1	2	2	7	-	7	4	7	3	6	18	-	-
-	-	-	-	-	-	-	-	2	-	-	-	1	1	2	11	-	-
8	3	9	4	21	6	34	13	40	22	49	34	68	61	134	264	-	-
40.8	16.6	54.5	25.3	118.0	32.6	159.4	58.0	231.9	115.4	372.6	227.9	803.0	544.6	2,434.2	2,239.8	-	-
2	-	5	1	6	2	7	2	12	6	10	7	13	9	31	29	-	-
5	-	4	2	12	3	24	6	18	12	30	15	30	31	39	80	-	-
-	1	-	-	-	-	-	-	2	-	3	-	4	4	6	24	-	-
-	2	-	-	2	-	2	1	3	2	4	8	16	9	51	103	-	-
9	1	8	1	10	5	23	4	22	16	36	20	41	42	60	137	-	-
45.9	5.5	48.5	6.3	56.2	27.1	107.8	17.8	127.5	83.9	273.8	134.0	484.2	375.0	1,089.9	1,162.3	-	-
4	-	3	-	2	2	5	-	5	4	5	5	3	10	2	14	-	-
5	1	5	1	6	1	11	3	6	4	12	7	14	16	14	31	-	-
-	-	-	-	2	2	7	1	9	7	19	8	24	16	43	89	-	-
-	-	1	1	2	-	4	4	-	-	2	3	1	4	9	11	-	-
-	-	-	-	3	1	11	1	25	6	25	13	57	25	110	142	-	-
-	-	-	-	16.9	5.4	51.6	4.5	144.9	31.5	190.1	87.1	673.1	223.2	1,998.2	1,204.7	-	-
-	1	-	-	2	-	2	-	4	-	12	3	9	-	16	8	-	-
-	-	-	-	-	-	-	-	1	-	-	1	-	-	2	3	-	-
1	2	4	2	5	2	9	1	5	2	4	3	4	-	2	7	-	-
-	-	1	-	1	-	7	3	4	2	7	2	7	4	19	28	-	-
-	-	-	-	-	-	-	-	2	1	7	6	10	22	55	213	-	-
3	-	4	1	4	-	6	1	6	2	4	2	9	6	15	14	-	-
1	-	-	-	-	-	1	-	1	-	-	-	-	2	-	1	-	-
7	4	3	1	3	1	4	2	6	3	4	2	2	2	1	1	-	-
8	-	10	8	22	7	25	13	42	26	71	38	95	74	130	227	-	-

(4) 65歳健康寿命・65歳平均障害期間

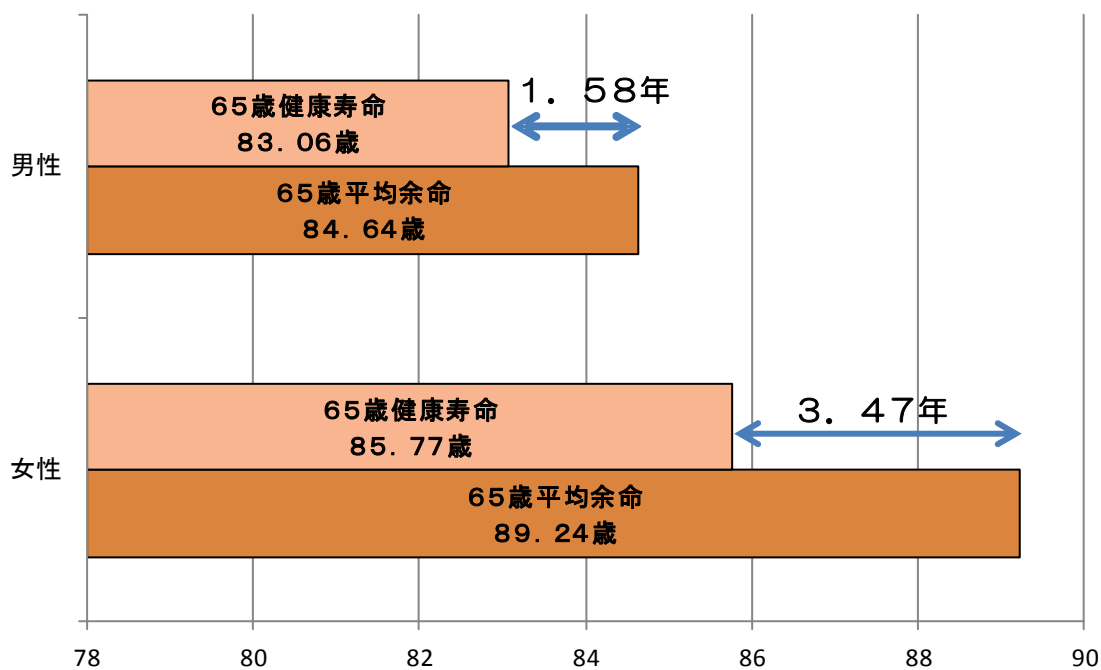
図2-18 65歳健康寿命（要介護2以上）



65歳健康寿命とは、65歳の人が何らかの障害のために要支援・要介護認定を受けるまでの状態を健康と考え、その障害のために要介護認定を受けた年齢を平均的に表すものである。住民の健康状態の総合指標として、また高齢社会の大きな課題である介護予防に対して、事業を推進するために設置された指標である。

※65歳健康寿命（歳）＝65歳＋65歳平均自立期間（年）

図2-19 65歳平均障害期間（平成26年）



65歳平均障害期間とは、65歳時点において、病気や障害などにより要介護認定を受けてから、死亡するまでの期間の平均

※65歳平均障害期間（年）＝65歳平均余命（歳）－65歳健康寿命（要介護2以上）（歳）

### 3 保健所の概要

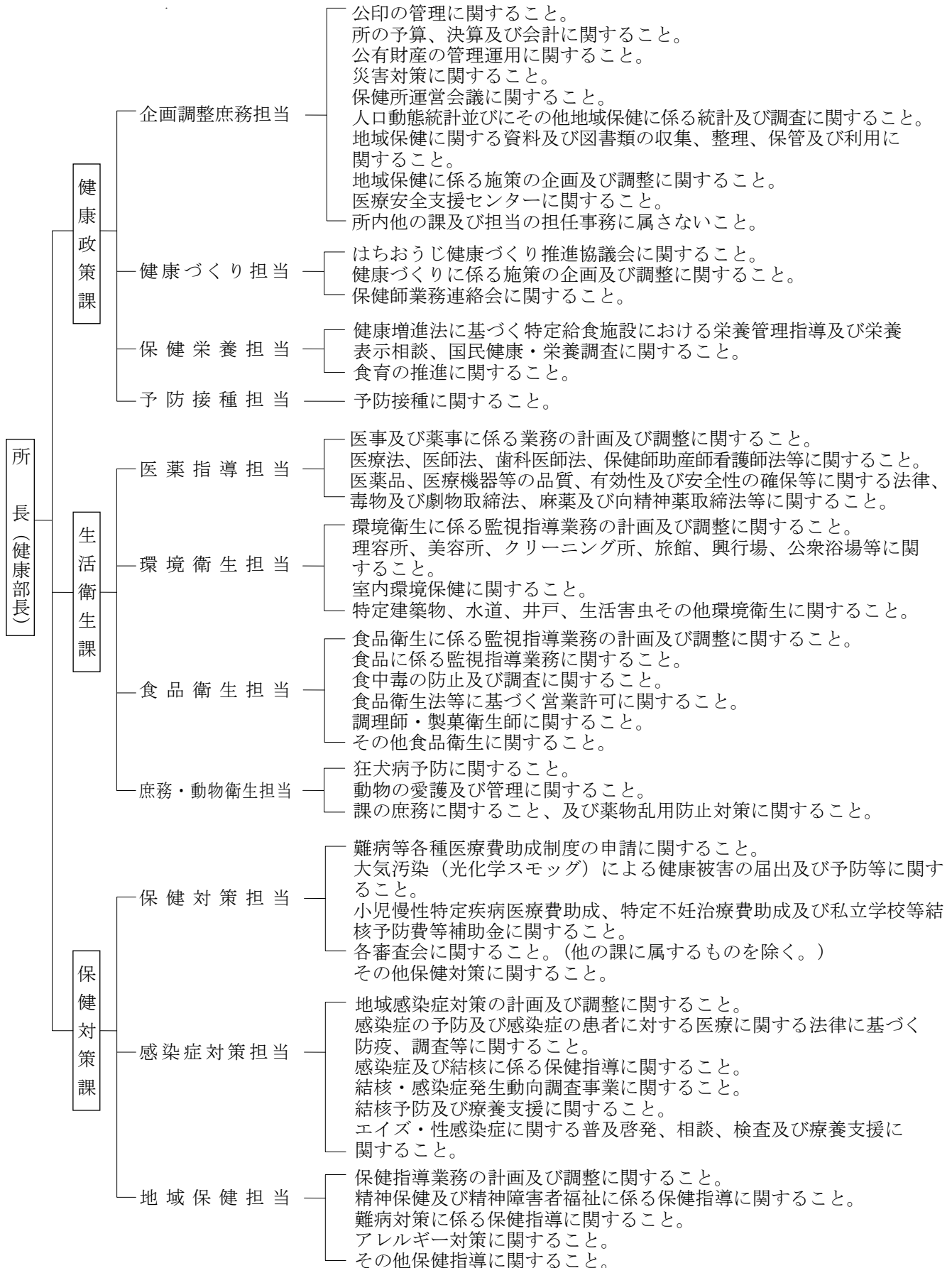
#### (1) 沿革

\* 八王子市保健所に関するできごとはゴシック表記

年 月	出 来 事
昭和	
15. 9	八王子市新町に東京府立南多摩保健所として発足（その後台町に移転）
18. 7	東京都制実施により東京都南多摩保健所と改称
23. 10	保健所法改正により所管区域は八王子市ほか 16 か町村とする東京都南多摩保健所として発足
25. 6	八王子市東町に庁舎を新築移転
28. 10	名称を東京都八王子保健所に改称
30. 7	町田保健所の新設により、所管区域は八王子市、日野市、稲城村、浅川町、由木村、多摩村
44. 4	日野保健所の新設により所管区域は八王子市のみに
47. 4	八王子市旭町 13 番 18 号に庁舎を新築移転
59. 4	西寺方町 75 番地 2 に八王子保健所西保健相談所の開設 保健所敷地内に機能訓練棟（現：別館）を設置
平成	
4. 6	南大沢二丁目 17 番 5 号に八王子保健所南大沢保健相談所の開設
9. 3	母子保健事業の移管に伴い、西保健相談所・南大沢保健相談所を八王子市に移譲
13. 8	<b>八王子市・町田市の保健所政令市指定に向け協議</b>
16. 4	多摩地域（島しょ除く）の保健所 12 か所が 7 か所に再編
16. 6	<b>「八王子市の保健所政令市移行に関する都・市協議会」の設置</b>
18. 2	<b>「八王子市の保健所政令市移行に関する都・市協議会」にて 19 年 4 月に保健所政令市移行決定</b>
18. 12	<b>市議会第四回定例会にて、八王子市保健所条例制定（19. 4. 1 施行）八王子市保健所設置決定</b>
19. 3	東京都八王子保健所廃止
19. 4	<b>東京都八王子保健所から八王子市保健所へ移行 組織改正により「保健総務課」「生活衛生課」「保健対策課」の 3 課体制 市保健所として動物衛生行政を開始</b>
19. 4	<b>八王子市内の大学等で「麻しん」大流行</b>
21. 5	<b>都内初の新型インフルエンザ（A/H1N1pdm）患者確認</b>
22. 8	<b>八王子市自殺対策庁内連絡会設置</b>
23. 2	<b>はちおうじ食育キャラクター公表</b>
23. 3	<b>八王子市食育推進計画策定</b>
23. 4	<b>飼い主のいない猫（野良猫）の不妊・去勢手術費用助成開始</b>
24. 8	<b>保育園・小学校等の給食の放射線物質検査開始</b>
24. 9	<b>医療安全支援センター開設 医療安全相談窓口の設置 八王子市特定不妊治療費助成開始</b>
24. 11	<b>八王子市在宅人工呼吸器使用者災害時支援事業開始</b>
25. 4	<b>薬物乱用防止対策事業開始</b>
25. 8	<b>組織改正により、保健所は「健康部」として「健康政策課」「生活衛生課」「保健対策課」の 3 課体制</b>
26. 3	<b>八王子市新型インフルエンザ等対策行動計画策定 薬物乱用防止推進サポーター養成 八王子薬剤師会と連携し、市独自の薬物乱用防止パンフレットを作製</b>
26. 7	<b>市内精神科病院における退院調整に関する調査実施</b>
27. 4	中核市へ移行 <b>南多摩 5 市小児予防接種相互乗り入れ開始</b>
28. 3	<b>第 2 期八王子市食育推進計画策定</b>

(2) 保健所の組織  
① 組織及び分掌事務

平成27年4月1日現在



② 職員配置表

平成28年3月31日現在

所属	区分	総 数	医 師	獣 医 師	薬 劑 師	栄 養 士	保 健 師	一 般 事 務	再 掲			
									栄 養 指 導 員	食 品 衛 生 監 視 員	環 境 衛 生 監 視 員	医 療 監 視 員
所長		1	1	—	—	—	—	—	1	1	1	1
健康政策課	課長	1	—	—	—	—	—	1	—	—	1	1
	企画調整庶務担当	4	—	—	—	—	—	4	—	—	—	—
	健康づくり担当	3	—	—	—	1	1	1	1	1	—	—
	保健栄養担当	3	—	—	—	3	—	—	3	3	—	—
	予防接種担当	6	—	—	1	1	—	4	—	—	—	—
生活衛生課	課長	1	—	—	—	—	—	1	—	—	1	1
	医薬指導担当	4	—	—	3	—	—	1	—	3	2	4
	環境衛生担当	7	—	2	2	—	—	3	—	2	7	1
	食品衛生担当	10	—	2	3	1	—	4	—	10	4	1
	庶務・動物衛生担当	5	—	1	—	—	—	4	—	1	2	1
保健対策課	課長	1	1	—	—	—	—	—	1	—	—	1
	保健対策担当	11	—	—	—	—	1	10	—	—	—	—
	感染症対策担当	7	1	—	—	—	6	—	1	—	—	1
	地域保健担当	13	—	—	—	—	13	—	—	—	—	—
総 数		77	3	5	9	6	21	33	7	21	18	12



(3) 案内図



【交通機関】 JR 中央線・八高線・横浜線八王子駅 北口 徒歩5分  
京王線京王八王子駅 徒歩2分

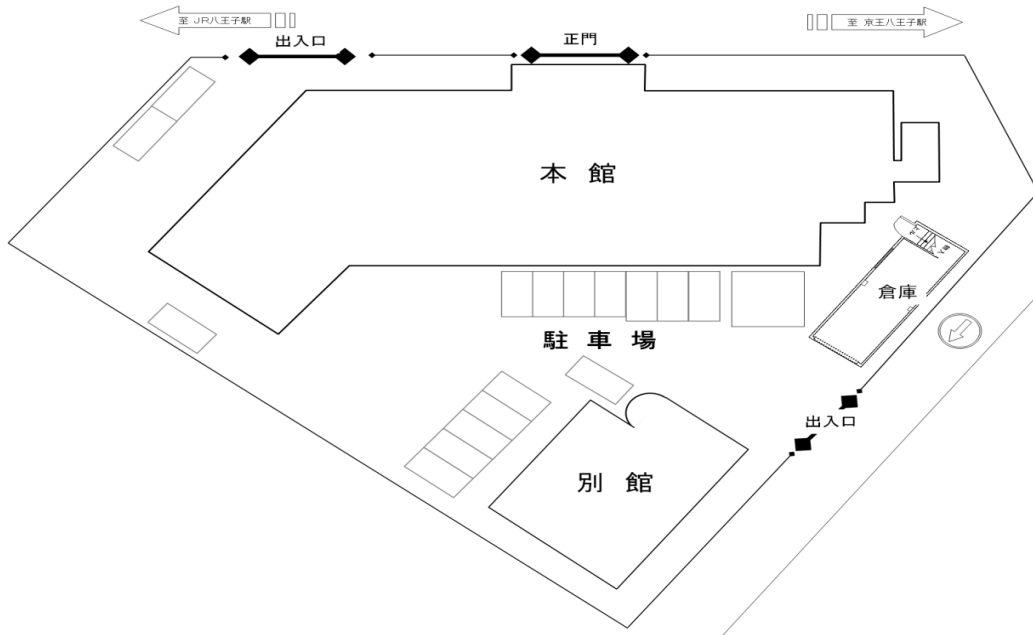
(4) 施設の概要

(単位 m<sup>2</sup>)

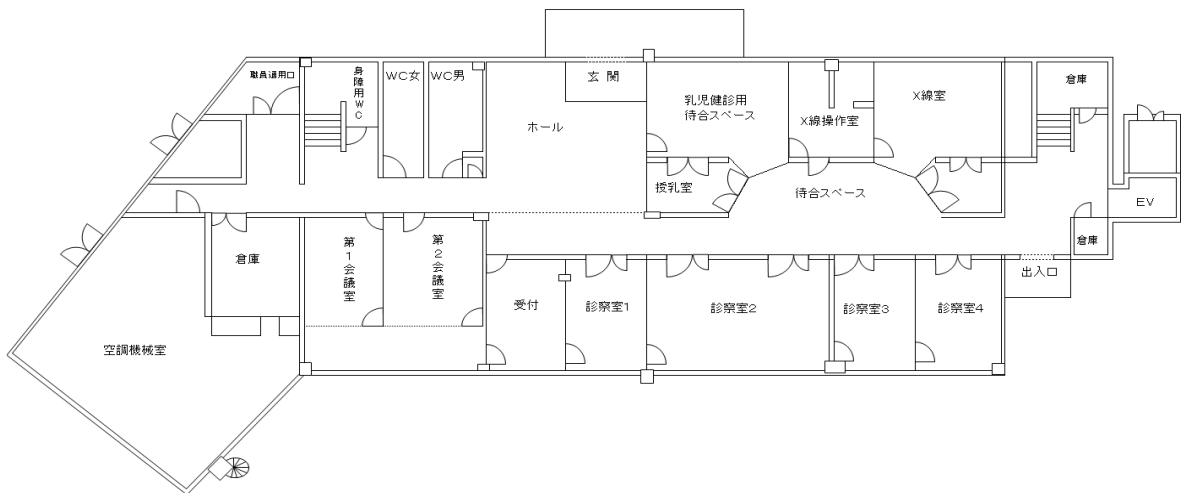
	本館		別館		倉庫	床面積合計
竣工	昭和47年3月		昭和59年3月		昭和61年12月	
構造	鉄筋コンクリート4階建		鉄筋コンクリート2階建		鉄骨筋2階建	
面積	1階	612.46	185.49		50.00	847.95
	2階	452.25	95.48		50.00	597.73
	3階	452.25	-		-	452.25
	4階	49.87	-		-	49.87
	塔屋	55.53	-		-	55.53
	計	1,622.36	280.97		100.00	2,003.33

敷地面積 2,004.61 m<sup>2</sup>

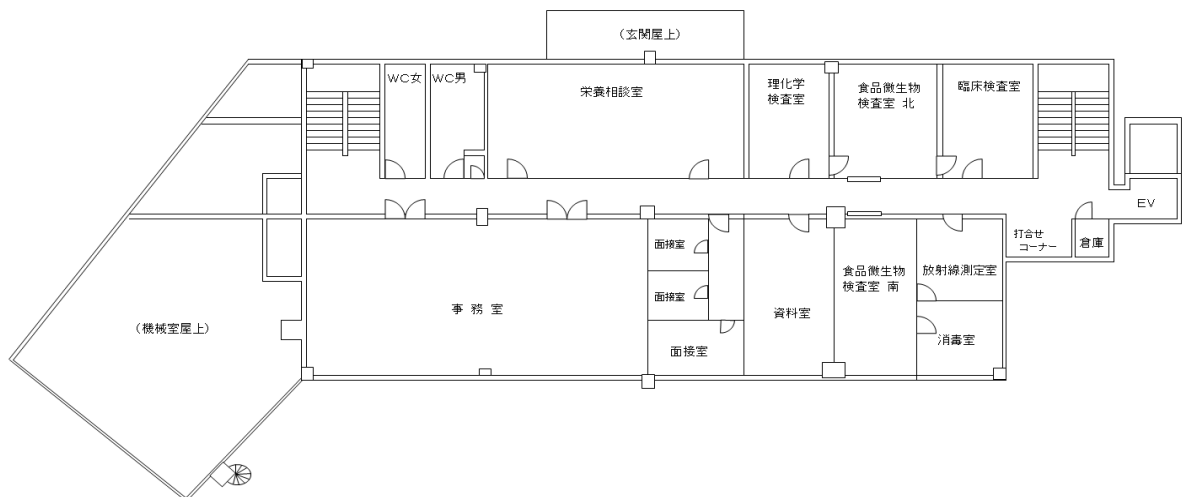
建物配置図



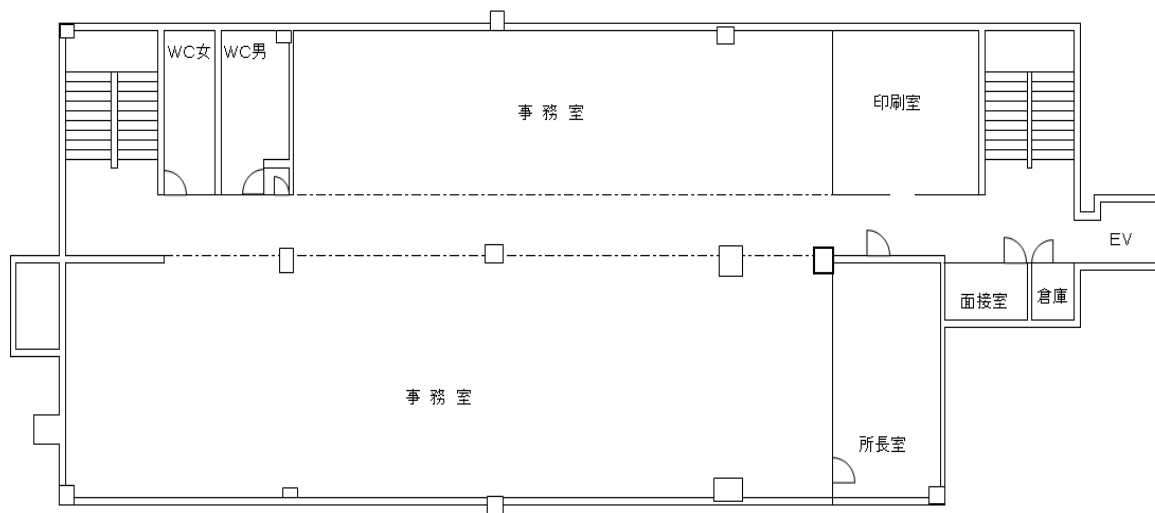
建物構造図  
(本館 1階)



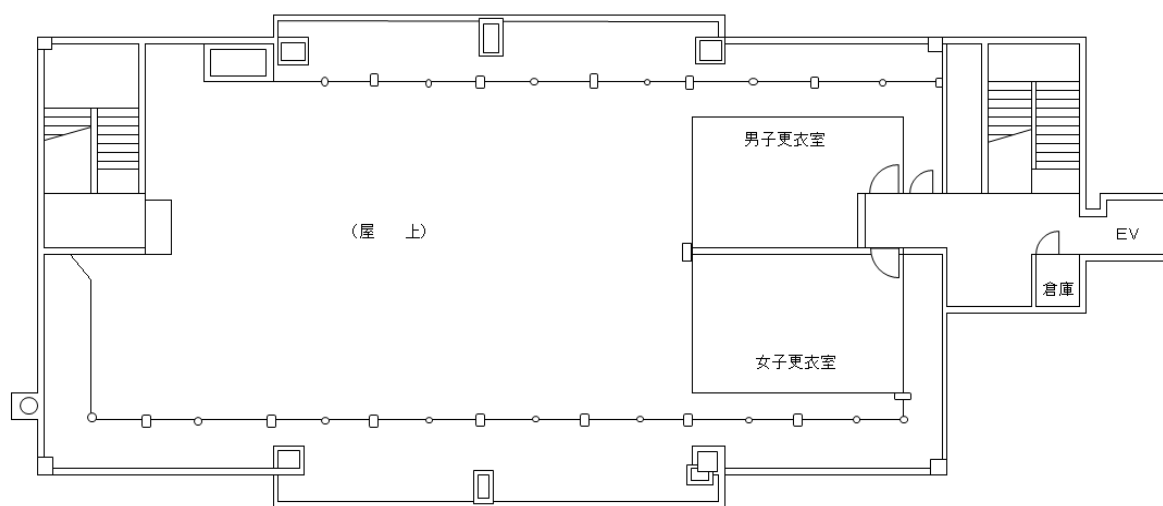
(本館 2階)



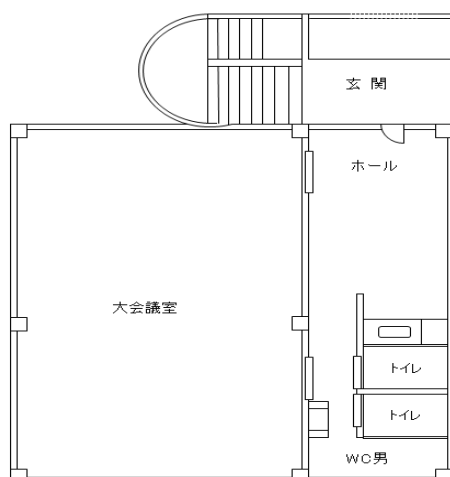
(本館 3 階)



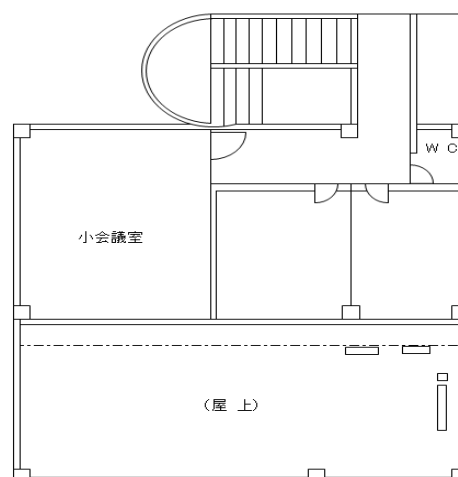
(本館 4 階)



(別館 1 階)



(別館 2 階)



**(5) 附属機関等**

**① 保健所運営会議**

八王子市保健所運営会議開催要綱に基づき設置された会議で、所管区域内の公衆衛生及び保健所の運営に関する事項について意見交換を行う。

**保健所運営会議参加者名簿 (50音順)**

平成27年9月15日現在

氏名	現職又は所属	氏名	現職又は所属
青柳 有希子	市議会議員	五間 浩	市議会議員
石塚 太一	八王子市医師会 副会長	野崎 多枝子	精神障害者家族会「わかくさ家族の会」理事
伊藤 裕司	市議会議員	花上 均	八王子環境衛生協会会長
梶原 幸子	市議会議員	峰尾 一彦	八王子食品衛生協会会長
金澤 町子	八南助産師会長	室岡 喜代二	八王子市社会福祉協議会長
河合 博明	東京都獣医師会八王子支部 支部長	森田 二三江	八王子薬剤師会 理事
菊田 高行	東京都八南歯科医師会 副会長	八木下 輝一	市議会議員

**② 八王子市保健医療計画推進会議**

第2期保健医療計画を円滑かつ計画的に推進するとともに、八王子市における保健医療に関して、総合的な見地から協議、意見交換を行う。

**八王子市保健医療計画推進会議参加者名簿 (50音順)**

平成27年7月23日現在

氏名	現職又は所属	氏名	現職又は所属
石代 俊則	八王子市公立小学校長会	竹内 将人	東京都八南歯科医師会 八王子支部
枝村 晶子	八王子市立中学校長会	橘 隆二	八王子薬剤師会長
岡本 久美子	八王子地域活動栄養士会	中村 次良	市民委員
金沢 義幸	一般社団法人八王子介護支援専門員 連絡協議会理事	野山 修	東京家政大学教授
佐々木 容三	八王子市医師会長		
佐藤 広美	市民委員		

**③ 食品衛生推進会議**

食品衛生法（昭和22年法律第233号）第61条第2項の規定に基づく東京都食品衛生推進員が、地域の食品衛生の向上等に関する必要な提言等を行う場として、八王子市食品衛生推進会議設置要領（平成19年4月1日）により保健所長が招集・開催している。委員は市長が委嘱し、任期は2年である。

**食品衛生推進員名簿 (50音順)**

平成27年4月1日現在

氏名	現職又は所属	氏名	現職又は所属
天野 善夫	食品衛生協会常任理事	佐藤 忠治	学識経験者
安藤 美穂	(株)スーパーアルプス	永井 達夫	食品衛生協会事務局長
井上 繁夫	食品衛生協会副会長	服部 菊司	(株)うかい
遠藤 尚孝	(株)リースキン西東京	藤田 満	(株)京王プラザホテル
大岡 知加子	八王子地域活動栄養士会	峰尾 一彦	食品衛生協会会長
神田 順一	食品衛生協会常任理事	峯尾 誠	食品衛生協会副会長
坂田 数子	食品衛生協会常任理事	山本 通陽	食品衛生協会副会長
佐藤 史郎	学識経験者		

**④ 八王子市食育推進会議**

『八王子市食育推進計画』の推進と『第2期八王子市食育推進計画』策定に向け、総合的な見地から意見交換を行う。

**八王子市食育推進会議参加者名簿（50音順）**

平成27年4月1日現在

氏名	現職又は所属	氏名	現職又は所属
秋間 勝仁	八王子市立小学校 PTA 連合会	野山 修	東京家政大学看護学部教授
伊藤 源一	八王子市農業委員会	橋本 直樹	公益社団法人 東京都八南歯科医師会
浦野 慎一	八王子市私立幼稚園協会	平賀 克明	八王子市公立小学校長会
落合 隆	八王子商工会議所	星野 厚子	NPO ふるさとの食を拓く会会長
栗山 晴行	大学コンソーシアム八王子	前段 登志枝	八王子栄養専門学校副校長
佐藤 巖	公立保育園	松岡 誠子	八王子地域活動栄養士会会長
高橋 文夫	八王子市町会自治会連合会	松本 勉	一般社団法人 八王子市医師会
寺島 優子	市民参加者	峰尾 一彦	東京都八王子食品衛生協会
鳥海 理恵	八王子市私立保育園協会	吉岡 正弘	八王子集団給食協議会

**⑤ 感染症の診査に関する協議会**

感染症の予防及び感染症の患者に対する医療に関する法律（平成10年法律第114号）に基づき設置された機関で、入院勧告、就業制限及び医療費公費負担等に関する必要な事項を審議する。委員は市長が任命し、任期は2年である。

**感染症の診査に関する協議会委員名簿（50音順）**

平成27年4月1日現在

氏名	現職又は所属	氏名	現職又は所属
赤上 晃	(医社) 八誠会 赤上消化器内科医 院理事長	野山 修	東京家政大学教授
池田 幸穂	東京医科大学八王子医療センター 病院長	藤井 毅	東京医科大学八王子医療センター 感染症科科長・感染制御部部长
伊藤 邦彦	(公財) 結核予防会結核研究所 臨床・疫学部長	山田 宣郷	山王山田法律事務所弁護士
大井 裕子	(財) 仁和会総合病院副院長	山中 廣司	更生保護法人自愛会理事
玉谷 青史	(医社) 玉栄会 理事長	渡辺 勲史	東海大学医学部附属八王子病院 院長
鳥羽 正浩	鳥羽クリニック院長		

**⑥ 大気汚染障害者認定審査会**

大気汚染に係る健康障害者に対する医療費の助成に関する条例（昭和47年東京都条例第117号）に基づき設置された機関で、認定を行うにあたって必要な調査審議を行い、意見を述べる。委員は市長が委嘱し、任期は2年である。

**大気汚染障害者認定審査会委員名簿（50音順）**

平成27年4月1日現在

氏名	現職又は所属	氏名	現職又は所属
大熊 昭晴	大熊内科クリニック院長	藤井 毅	東京医科大学八王子医療センター 感染症科科長・感染制御部部长
加地 はるみ	(医社) みのり会 加地医院副院長	細川 えみ子	八王子市保健所長
坂巻 文雄	東海大学医学部附属八王子病院	松本 勉	(医社) 謝三会 まつもと小児・ア レルギークリニック院長

**⑦ 小児慢性特定疾病審査会**

児童福祉法（昭和22年法律第164号）に基づき設置された機関で、医療費支給認定の申請に対し審査を行う。委員は市長が委嘱し、任期は2年である。

**小児慢性特定疾病審査会委員名簿（50音順）**

平成27年4月1日現在

氏名	現職又は所属	氏名	現職又は所属
牛尾 方信	東京医科大学八王子医療センター	末松 隆子	(医社) 信隆会 京王八王子クリニック
金子 隆	東京都立小児総合医療センター	富田雄一郎	東海大学医学部附属八王子病院
澁谷 和彦	東京都立小児総合医療センター	本橋 裕子	(独) 国立精神・神経医療センター病院

**⑧ 小児感染症サーベイランス検討会**

八王子市小児感染症サーベイランス検討会開催要綱に基づき開催された会議で、市内での定点報告から小児科発生動向の状況を把握し、データの集積や情報分析、情報提供が推進できるシステムの検討を進め、感染症予防対策を推進していく。

**小児感染症サーベイランス検討委員名簿（50音順）**

平成27年度

氏名	現職又は所属	氏名	現職又は所属
牛尾 方信	東京医科大学八王子医療センター	富田 雄一郎	東海大学医学部附属八王子病院
賀來 秀文	南多摩病院	朝長 香	なかよしこどもクリニック
加地 はるみ	加地医院副院長	野田 明美	八王子市学校教育部保健給食課長
加藤 直樹	小児科加藤醫院	野間 清司	のみ小児科
小島 直樹	こども診療所	橋本 政樹	はしもと小児科
佐々木 洋子	ささき医院	廣田 保蔵	北野小児科
澤田 正一	八王子市子ども家庭部 保育幼稚園課長	保坂 暁子	こどもクリニック南大沢
澤田 輔善	澤田内科クリニック	細川 えみ子	八王子市保健所長
下村 次郎	横川内科クリニック	松本 勉	まつもと小児・アレルギークリニック 院長
末松 隆子	京王八王子クリニック	森脇 弘隆	スマイルこどもクリニック

⑨ 地域精神保健医療福祉推進会議

地域精神保健医療福祉推進会議開催要綱に基づき設置された会議で、精神障害者に対する地域ケアの充実と地域住民の「心の健康」の保持、増進を図り、地域精神保健医療福祉活動を総合的かつ効果的に推進する。任期は2年である。

地域精神保健医療福祉推進会議名簿（50音順）

平成27年4月1日現在

氏名	現職又は所属	氏名	現職又は所属
大森 徹郎	大森クリニック院長	野路 和之	特定非営利活動法人わかさ福祉会事務局長
落合 隆	八王子商工会議所専務理事	萩原 政男	八王子市福祉部生活自立支援課長
川口 泰男	八王子薬剤師会理事	橋本 清明	特定非営利活動法人わかさ家族の会
菊本 弘次	医療法人財団清溪会駒木野病院長	平川 博之	ひらかわクリニック院長
菊谷 文男	八王子市社会福祉協議会常務理事	古川 由美子	八王子市福祉部障害者福祉課長
実川 明美	警視庁南大沢警察署生活安全課長	細川 えみ子	八王子市保健所長
高橋 利光	八王子市医療保険部地域医療政策課長	溝部 和佑	八王子市福祉部高齢者福祉課長
堤 祐一郎	医療法人永寿会恩方病院長	安木 桂子	台町クリニック院長
鶴我 能史	警視庁高尾警察署生活安全課長	山内 英史	八南歯科医師会八王子支部長
檜本 愛子	八王子市民生・児童委員協議会地区会長	山崎 広行	警視庁八王子警察署生活安全課長
野崎 伸次	東京都立多摩総合精神保健福祉センター広報援助課長		

⑩ 地域精神保健医療福祉実務者連絡会

地域精神保健医療福祉実務者連絡会開催要領に基づき設置された会議で、具体的な事例の検討や支援ネットワークの構築を行うなど実務的な役割を担う。

地域精神保健医療福祉実務者連絡会名簿（50音順）

平成27年4月1日現在

氏名	現職又は所属	氏名	現職又は所属
白井 弘文	八王子市福祉部高齢者福祉課主査	高倉 信一	東京都多摩総合精神保健福祉センター広報援助課長代理
川口 泰男	八王子薬剤師会理事	竹内 将人	八南歯科医師会八王子支部理事
川出 勇	社会福祉法人マインドはちおうじリサイクルわかさ主任	野路 和之	障害者就労・生活支援センターTALANT センター長
神辺 惇	八王子精神障害者家族会 NPO 法人さーくる南会理事長	八町 真理子	地域活動支援センターあくせす
古明地 さおり	駒木野病院ソーシャルワーク科係長	林 久男	八王子市社会福祉協議会主査
小林 洋子	八王子精神科看護師長会長	東山 直子	精神障害者グループホーム美山ヒルズ主任
櫻田 ひかり	八王子市福祉部障害者福祉課主査	安木 桂子	台町クリニック院長
佐野 澄子	NPO 法人多摩在宅支援センター円訪問看護ステーション円 所長	山崎 恵美	八王子市福祉部生活自立支援課主査
		吉田 稔	当事者

⑪ 難病保健医療福祉調整会議

難病患者療養支援事業実施要綱に基づき設置された会議で、八王子市保健所管内の難病患者の在宅療養生活を支援する地域ネットワークの構築を図る。

難病保健医療福祉調整会議名簿（50音順）

平成27年4月1日現在

氏名	現職又は所属	氏名	現職又は所属
穂山 まゆみ	東京都訪問看護ステーション連絡協議会（城山みなみ訪問看護ステーション管理者）	清徳 保雄	難病患者会（全国パーキンソン病友の会八王子支部）
伊比 洋司	八王子市福祉部介護保険課長	高橋 利光	八王子市医療保険部地域医療政策課長
大井 志朗	八王子薬剤師会理事	田中 勉	八王子市福祉部生活福祉総務課長
大津 秀子	居宅介護支援事業所代表（明神町訪問看護ステーション）	夏目 麻美	市内東京都神経難病医療ネットワーク協力病院（永生病院総合支援室）
小川 一枝	東京都神経難病医療ネットワーク事業難病医療専門員（都医学研）	平井 健	東京都立神経病院地域療養支援室室長
尾寄 敏夫	八王子市社会福祉協議会地域福祉推進課長	古川 由美子	八王子市福祉部障害者福祉課長
数井 学	八王子市医師会担当理事	細川 えみ子	八王子市保健所長
君島 伸郎	八王子市介護保険サービス事業所代表（やまびこケアセンター所長）	溝部 和佑	八王子市福祉部高齢者福祉課長
		山内 英史	八南歯科医師会八王子支部長



⑫ はちおうじ健康づくり推進協議会

はちおうじ健康づくり推進協議会規約に基づき設置された協議会で、市民が健康でいきいきと暮らしていけるよう、市民・各種団体と行政がネットワークをつくり、健康的な生活様式や健康づくりを支援するまちづくりの実現を図る。

はちおうじ健康づくり推進協議会参加団体一覧表（順不同）

平成27年4月1日現在

参加団体名	
NPO 法人 八王子市体育協会	東京八王子東ロータリークラブ
特定非営利活動法人八王子市レクリエーション協会	東京八王子南ロータリークラブ
八王子市町会自治会連合会	東京八王子北ロータリークラブ
八王子市シニアクラブ連合会	東京八王子中央ライオンズクラブ
八王子障害者団体連絡協議会	国際ソロプチミスト八王子
八王子通所施設連絡協議会	東京八王子プロバスクラブ
八王子商工会議所	一般社団法人 八王子青年会議所
八王子市農業協同組合	NPO法人 ニューイング
大学コンソーシアム八王子	市民委員
八王子学生委員会	一般社団法人 八王子市医師会
八王子市立中学校長会	公益社団法人東京都八南歯科医師会八王子支部
八王子市立中学校PTA連合会	一般社団法人 八王子薬剤師会
八王子市公立小学校長会	八南助産師会
八王子市立小学校PTA連合会	八王子管理栄養士の会ダイエタリー・フレンズ
八王子市私立幼稚園協会	八王子地域活動栄養士会
八王子市私立保育園協会	東京都薬物乱用防止推進八王子地区協議会
八王子市子供会育成団体連絡協議会	八王子市民生委員・児童委員協議
ガールスカウト八王子連合会	公益社団法人 東京都柔道接骨師会南多摩支部
ボーイスカウト八王子地区協議会	八王子市社会福祉協議会
八王子市赤十字奉仕団	八王子市
東京八王子ロータリークラブ	八王子市教育委員会
東京八王子西ロータリークラブ	

**⑬八王子市動物愛護推進協議会**

八王子市動物の愛護及び並びに管理に関する条例に基づき、設置された機関で、動物愛護推進員の活動に対する協議や動物衛生業務に関して総合的な見地から意見聴取を行う。任期は2年である。

**八王子市動物愛護推進協議会委員名簿（順不同）**

平成27年4月1日現在

氏名	現職又は所属	氏名	現職又は所属
河合 博明	公益社団法人 東京都獣医師会八王子支部長	丸山 総一	日本大学 教授 生物資源学部 獣医学科
渋谷 寛	渋谷総合法律事務所	塚本 富男	東京都行政書士会 八王子市支部長
小泉 正明	八王子市町会・自治会連合会	対馬 美香子	八王子市動物愛護推進員
飯田 公司	八王子動物愛護会ネットワーク	富永 律子	公益社団法人
小林 結花	八王子猫のおうち探しの会（はちねこ）		東京都獣医師会八王子支部

⑭ 各種会議開催状況

会議名	開催日	対象	出席者数	開催場所	主な議事内容
保健所運営会議	2月18日	保健所運営会議参加者 14名	10名	八王子市保健所	・平成26年度事業実績について ・平成27年度主な事業実績状況について
八王子市保健医療計画推進会議	7月23日	八王子市保健医療計画推進会議参加者 12名	11名	八王子市役所本庁舎内会議室	・第2期保健医療計画の中間評価、進行管理と意見交換
食品衛生推進会議	6月20日	食品衛生推進員 15名	15名	八王子市保健所	・食品衛生に係る最近の動向 ・地域の食品衛生の向上等に関する提言及び情報交換
	2月24日		13名		
八王子市食育推進会議	4月30日 9月17日 11月12日 3月3日	八王子市食育推進会議参加者 18名	延55名	八王子市保健所	・第2期食育推進計画の策定
感染症の診査に関する協議会	年37回	感染症の診査に関する協議会委員 11名	各回5名	八王子市保健所	・申請に基づき結核医療等の適否について診査
大気汚染障害者認定審査会	年12回	大気汚染障害者認定審査会委員 6名	各回6名	八王子市保健所	・申請に基づき医療費助成の適否について審査
小児慢性特定疾病審査会	年11回	小児慢性特定疾病審査会委員 6名	各回6名	八王子市保健所	・申請に基づき医療費助成の適否について審査
小児感染症サーベイランス検討会	1月27日	委員 20名	15名	八王子市保健所	・小児感染症発生动向（年報） ・感染症発生届出状況 ・保健所の積極的疫学調査報告 ・28年度実施体制
地域精神保健医療福祉推進会議	11月16日	出席者 22名	21名	八王子市保健所	第5章 保健対策課 表2-1 参照
地域精神保健医療福祉実務者連絡会	1月20日	出席者 17名	17名	八王子市保健所	第5章 保健対策課 表2-2 参照
難病保健医療福祉調整会議	2月8日	出席者 17名	14名	八王子市保健所	・八王子市在宅難病療養支援体制について
はちおうじ健康づくり推進協議会代表委員会	4月15日	はちおうじ健康づくり推進協議会委員 44名	29名	八王子市保健所	・平成26年度はちおうじ健康づくり推進協議会事業・会計報告について ・平成27年度はちおうじ健康づくり推進協議会事業（案）・会計（案）について
はちおうじ健康づくり推進協議会運営委員会	8月14日 12月18日 3月25日	はちおうじ健康づくり推進協議会副会長・幹事長・幹事 23名	41名	八王子市保健所	・平成27年度会計（案）・事業計画（案）・実施報告について ・各ワーキング設置について
八王子市動物愛護推進協議会	7月7日	八王子市動物愛護推進協議会委員 9名	9名	八王子市保健所	・八王子市動物愛護推進員の委嘱及び活動に対する支援について ・動物衛生業務の今後のあり方について ・殺処分のさらなる減少について
	1月18日		8名		

(6) 決算状況

歳入		(単位 円)		
科 目	平成27年度	平成26年度	増△減	
<b>総 額</b>	<b>324,605,043</b>	<b>209,749,476</b>	<b>114,855,567</b>	
分担金及び負担金	3,453,066	1,110,784	2,342,282	
使用料及び手数料	52,821,521	51,723,279	1,098,242	
国庫支出金	154,331,759	42,669,629	111,662,130	
都支出金	103,071,972	112,694,369	△ 9,622,397	
財産収入	0	10,366	△ 10,366	
諸収入	10,926,725	1,541,049	9,385,676	

歳出 (職員費含まず)		(単位 円)		
事 業 名	平成27年度	平成26年度	増△減	
<b>総 額</b>	<b>1,649,286,686</b>	<b>1,356,142,462</b>	<b>293,144,224</b>	
<b>共通管理</b>	<b>6,311,081</b>	<b>5,174,578</b>	<b>1,136,503</b>	
賠償金及び返還金	108,000	0	108,000	
国都支出金返還金	6,203,081	5,174,578	1,028,503	
<b>基幹統計調査</b>	<b>341,804</b>	<b>676,556</b>	<b>△ 334,752</b>	
人口動態調査	11,460	14,619	△ 3,159	
国民生活基礎調査	330,344	289,291	41,053	
医療施設調査	0	165,608	皆減	
患者調査	0	207,038	皆減	
<b>予防接種</b>	<b>1,078,689,051</b>	<b>1,058,852,701</b>	<b>19,836,350</b>	
定期予防接種	848,686,538	818,365,702	30,320,836	
高齢者定期予防接種	199,596,232	225,473,094	△ 25,876,862	
健康被害	30,406,281	15,013,905	15,392,376	
<b>保健所管理運営</b>	<b>49,727,254</b>	<b>37,429,298</b>	<b>12,297,956</b>	
保健所管理運営	44,742,068	33,493,610	11,248,458	
新保健所の整備	4,741,000	3,680,845	1,060,155	
衛生統計事務	244,186	254,843	△ 10,657	
<b>生活衛生に関する監視と指導</b>	<b>53,655,318</b>	<b>65,601,347</b>	<b>△ 11,946,029</b>	
医事薬事	2,875,043	2,947,556	△ 72,513	
薬物乱用防止対策	421,367	409,417	11,950	
食品衛生	13,471,202	14,321,860	△ 850,658	
環境衛生	2,538,170	1,487,282	1,050,888	
保健栄養	1,115,441	826,590	288,851	
検体検査	22,202,220	29,394,270	△ 7,192,050	
食品中放射性物質検査	4,107,815	3,807,530	300,285	
保健所衛生システム管理	6,924,060	12,406,842	△ 5,482,782	
<b>感染症対策</b>	<b>77,827,259</b>	<b>63,486,388</b>	<b>14,340,871</b>	
保健対策事務	10,156,397	10,235,956	△ 79,559	
感染症予防対策	15,690,638	17,104,066	△ 1,413,428	
結核予防対策	48,294,929	35,228,143	13,066,786	
感染症対策検体検査	2,497,080	0	2,497,080	
特殊疾病対策	1,188,215	918,223	269,992	
<b>狂犬病予防及び動物愛護・管理</b>	<b>32,721,688</b>	<b>34,792,142</b>	<b>△ 2,070,454</b>	
狂犬病予防・動物愛護	29,687,295	31,678,834	△ 1,991,539	
動物愛護推進協議会の設置・運営	204,000	0	204,000	
飼い主のいない猫(野良猫)対策	2,555,327	2,564,049	△ 8,722	
地域における動物愛護の推進	275,066	549,259	△ 274,193	
<b>精神保健対策</b>	<b>13,441,061</b>	<b>9,219,237</b>	<b>4,221,824</b>	
<b>食育の推進</b>	<b>5,369,783</b>	<b>2,777,416</b>	<b>2,592,367</b>	
食育の推進	1,372,599	2,777,416	△ 1,404,817	
食育推進計画の策定	3,997,184	0	3,997,184	
<b>母子保健</b>	<b>311,944,830</b>	<b>57,715,171</b>	<b>254,229,659</b>	
特定不妊治療費助成	178,968,518	27,920,997	151,047,521	
母子保健	40,129,883	29,794,174	10,335,709	
小児慢性特定疾病医療費助成	91,723,161	0	91,723,161	
小児慢性特定疾病審査会の設置・運営	1,123,268	0	1,123,268	
<b>いきいき健康づくり</b>	<b>2,481,584</b>	<b>2,363,809</b>	<b>117,775</b>	
<b>都医療費助成等事務</b>	<b>9,264,195</b>	<b>9,829,306</b>	<b>△ 565,111</b>	
保健医療計画策定(保健医療計画)	37,915	46,566	△ 8,651	
健康教育・健康相談(歯科口腔保健)	0	660,783	皆減	
<b>地域医療体制整備</b> (医療安全支援センター管理運営)	<b>7,473,863</b>	<b>7,517,164</b>	<b>△ 43,301</b>	