

# 第1章

## 総説



# 1 八王子市の概況

八王子市保健所の所管区域である八王子市は、都心から約40km西に位置し、東西24.3km、南北13.4km、周囲95.8km、面積186.38km<sup>2</sup>で、都内では奥多摩町について2番目に広い面積を有する。また、北はあきる野市に、東は多摩市・日野市・昭島市に、南は町田市に、さらに、西は檜原村及び高尾・陣馬山を境に神奈川県に接し、市の中央部を浅川が流れ多摩川に合流し緑豊かな自然環境に恵まれている。

交通は東西にJR中央線、南北に同八高線・横浜線が通り、さらに新宿とは京王線で結ばれている。

道路は国道20号線（甲州街道）と16号線（東京環状）が交差し、さらには中央道・圏央道インターチェンジ等もあって、多摩地域の道路交通の重要な結節点となっている。

古くから甲州街道の宿場町として、また、織物の町として栄えてきた八王子市は、近年交通の便利さと豊かな環境によって近郊住宅地域として発展している。

平成27年1月1日現在の八王子市の世帯数は257,337世帯、人口は562,572人（うち、外国人住民9,475人）で、人口密度は1km<sup>2</sup>当たり3,018人となっている。

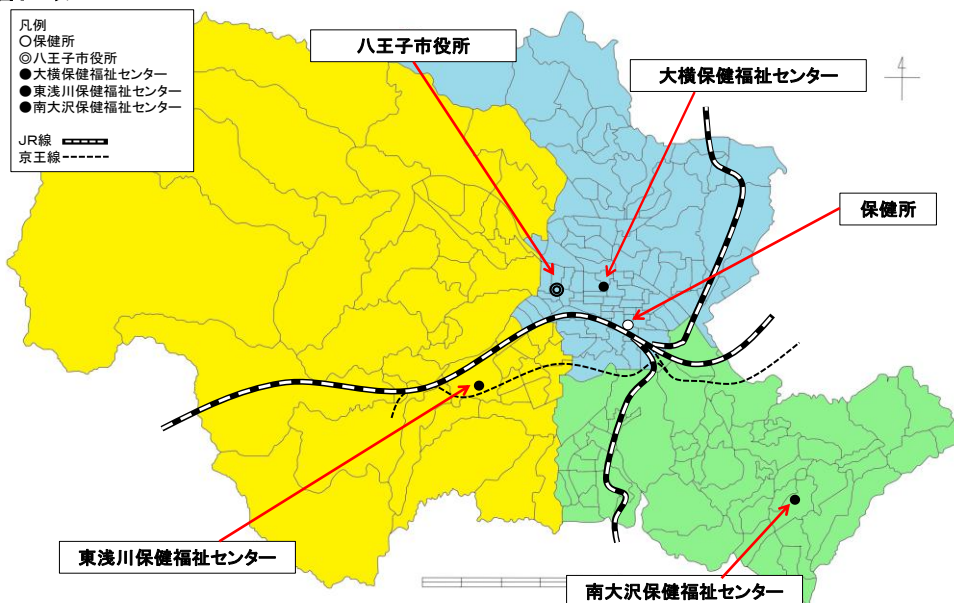
八王子市には、21の大学等（大学・短期大学・高専）があり、外国人留学生約3,100人を含む約10.2万人の学生が学んでいる全国でも有数の学園都市である（大学数、外国人留学生・学生数は平成26年5月現在）。

八王子市は平成27年4月1日に都内初の中核市となり、新たな事務権限を最大限に活用し、独自性・創造性を発揮したまちづくりを進めていく。

## (1) 東京都における管内の位置



## (2) 所管区域



## 2 統計

### (1) 人口の推移

表 2-1

各年1月1日住民基本台帳人口

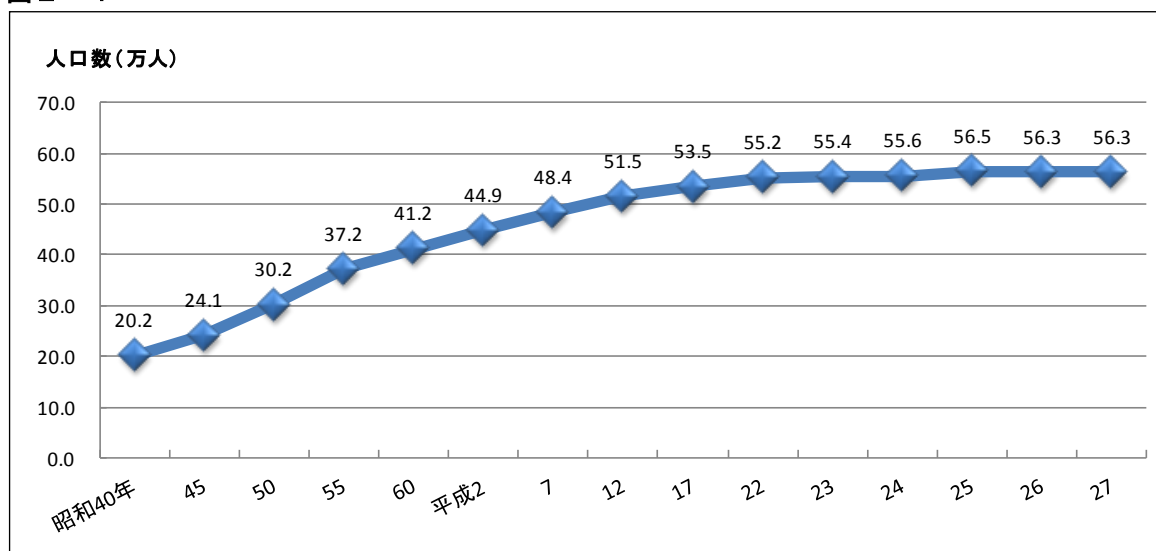
年次	八王子市	東京都	全国
平成23年	554,413	12,662,461	126,923,410
24年	555,630	12,699,271	126,659,683
25年	564,500	13,130,763	128,684,379
26年	563,482	13,202,037	128,438,013
<b>27年</b>	<b>562,572</b>	<b>13,297,585</b>	<b>128,226,483</b>

\* 平成24年7月における住民基本台帳法改正に伴い、平成25年より外国人住民も含む。

\* 全国及び東京都人口は、「住民基本台帳に基づく人口、人口動態及び世帯数」（総務省総務局）による。

\* 平成24年以前の全国及び東京都人口は、3月31日現在の数値である。

図 2-1



(2) 性・年齢階級別人口

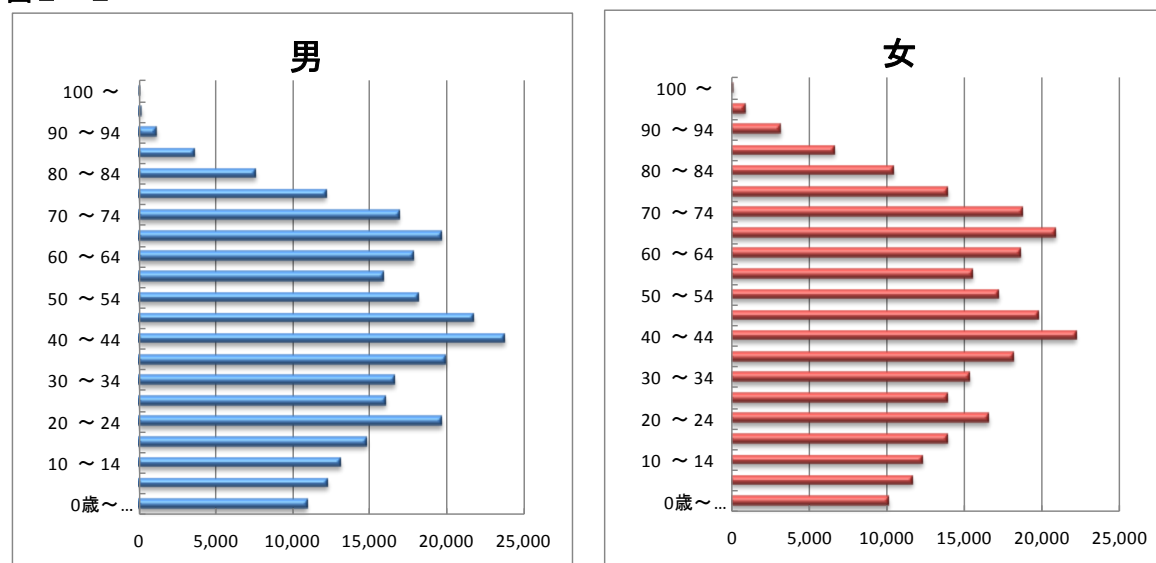
表2-2

平成27年1月1日住民基本台帳人口

年 齢	管 内			構 成 比
	総 数	男	女	
総 数	562,572	281,988	280,584	100.0
0歳～ 4歳	21,097	10,898	10,199	3.8
5 ～ 9	23,902	12,223	11,679	4.2
10 ～ 14	25,388	13,064	12,324	4.5
15 ～ 19	28,724	14,838	13,886	5.1
20 ～ 24	36,209	19,677	16,532	6.4
25 ～ 29	30,006	16,038	13,968	5.3
30 ～ 34	31,989	16,624	15,365	5.7
35 ～ 39	38,160	19,958	18,202	6.8
40 ～ 44	45,987	23,739	22,248	8.2
45 ～ 49	41,582	21,787	19,795	7.4
50 ～ 54	35,382	18,159	17,223	6.3
55 ～ 59	31,351	15,823	15,528	5.6
60 ～ 64	36,503	17,829	18,674	6.5
65 ～ 69	40,562	19,628	20,934	7.2
70 ～ 74	35,662	16,909	18,753	6.3
75 ～ 79	26,108	12,174	13,934	4.6
80 ～ 84	18,013	7,617	10,396	3.2
85 ～ 89	10,358	3,645	6,713	1.8
90 ～ 94	4,249	1,114	3,135	0.8
95 ～ 99	1,151	221	930	0.2
100 ～	189	23	166	0.0
年少人口 (0～14)	70,387	36,185	34,202	12.5
生産年齢人口 (15～64)	355,893	184,472	171,421	63.3
老年人口 (65歳以上)	136,292	61,331	74,961	24.2

\* 平成24年7月における住民基本台帳法改正に伴い、平成25年より外国人住民も含む。

図2-2



**(3) 人口動態の概況**  
**<比率の説明>**

$$1. \text{出生率} = \frac{\text{年間出生数}}{\text{その年の10月1日の人口}} \times 1,000$$

$$2. \text{合計特殊出生率} = \left[ \frac{\text{母の年齢別出生数}}{\text{年齢別女子人口}} \right] \text{15歳から49歳までの合計}$$

※合計特殊出生率の算出は本市の算出によるもので、東京都福祉保健局が発行する人口動態統計の数値と異なる場合がある。

$$3. \text{死亡率} = \frac{\text{年間死亡数}}{\text{その年の10月1日の人口}} \times 1,000$$

$$4. \text{乳児死亡率} = \frac{\text{年間乳児死亡（生後1年未満の死亡）数}}{\text{年間出生数}} \times 1,000$$

$$5. \text{新生児死亡率} = \frac{\text{年間新生児死亡（生後28日未満の死亡）数}}{\text{年間出生数}} \times 1,000$$

$$6. \text{死産率} = \frac{\text{年間死産数}}{\text{年間出産（出生＋死産）数}} \times 1,000$$

$$7. \text{周産期死亡率} = \frac{\text{年間周産期死亡（妊娠22週以後の死産＋生後1週未満の死亡）数}}{\text{年間出生数＋妊娠22週以降の死産数}} \times 1,000$$

$$8. \text{婚姻率（離婚率）} = \frac{\text{年間婚姻（離婚）数}}{\text{その年の10月1日の人口}} \times 1,000$$

$$9. \text{自然増加率} = \frac{\text{年間出生数－年間死亡数}}{\text{その年の10月1日の人口}} \times 1,000$$

$$10. \text{死因別死亡率} = \frac{\text{死因別年間死亡数}}{\text{その年の10月1日の人口}} \times 100,000$$

※率算出基礎人口	平成26年10月1日現在	
	全 国	125,431,000（下記参考①より）
	東 京 都	13,044,000（下記参考②より）
	八王子市	579,740（同上）

**<参考>**

- ①平成26年人口動態統計月報年計（概数）の概況（厚生労働省）
- ②平成26年人口動態統計年報速報（概数）（東京都福祉保健局）
- ③衛生統計資料（平成26年10月1日現在の年齢構成別推計人口）（東京都福祉保健局）
- ④平成25年 65歳健康寿命（東京都保健所長会方式）結果 八王子市

表 1 人口動態総覧

実数	出生		死亡			周産期死亡			死産			婚	離	自
	総	(再掲) 低(2500g未満) 体重児	総	(再掲) 乳児死亡	(再掲) 新生児死亡	総	妊 娠 満 2 週 以 後	生 後 1 週 未 満	総	自 然 死 産	人 工 死 産			
25年管内	3,903	353	4,630	7	2	17	15	2	95	44	51	2,381	988	△ 727
<b>26年管内</b>	<b>3,685</b>	<b>342</b>	<b>4,839</b>	<b>6</b>	<b>4</b>	<b>16</b>	<b>13</b>	<b>3</b>	<b>99</b>	<b>40</b>	<b>59</b>	<b>2,311</b>	<b>983</b>	<b>△ 1,154</b>
26年 東京都	110,627	10,163	111,014	205	89	388	324	64	2,460	1,132	1,328	86,998	23,653	△ 387
率	人口 千対	出生 百対	人口 千対	出生 千対	出生 千対	出産 千対	出産 千対	出産 千対	出産 千対	出産 千対	出産 千対	人口 千対	人口 千対	人口 千対
25年管内	6.7	9.0	8.0	1.8	0.5	4.3	3.8	0.5	23.8	11.0	12.8	4.1	1.70	△ 1.3
<b>26年管内</b>	<b>6.4</b>	<b>9.3</b>	<b>8.3</b>	<b>1.6</b>	<b>1.1</b>	<b>4.3</b>	<b>3.5</b>	<b>0.8</b>	<b>26.2</b>	<b>10.6</b>	<b>15.6</b>	<b>4.0</b>	<b>1.70</b>	<b>△ 2.0</b>
26年 東京都	8.5	9.2	8.5	1.9	0.8	3.5	2.9	0.6	21.8	10.0	11.7	6.7	1.81	△ 0.0

図 1 出生率の年次推移

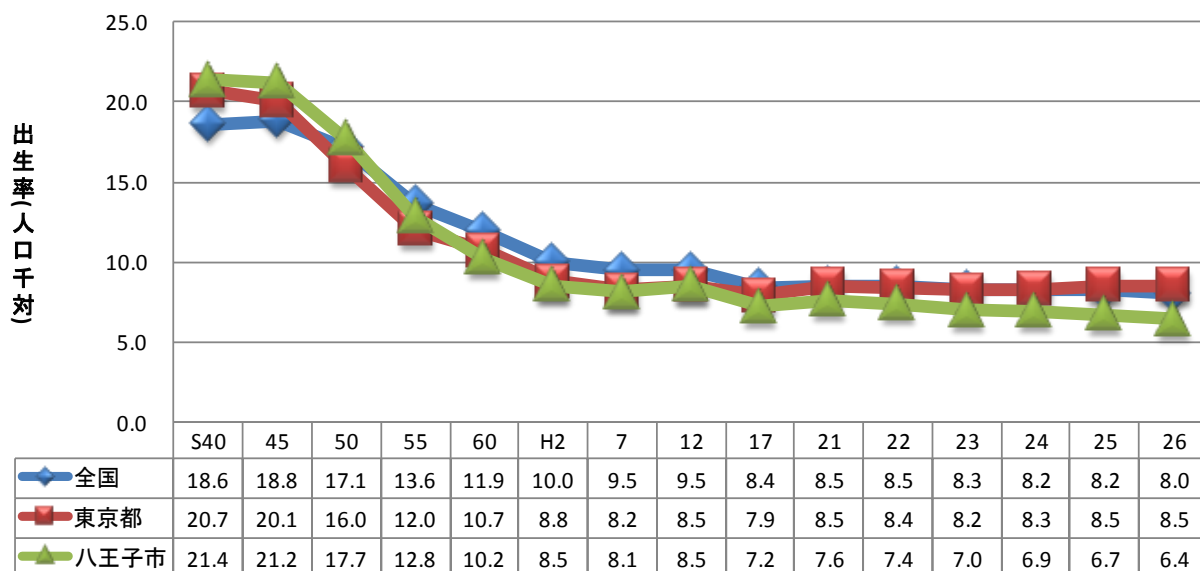
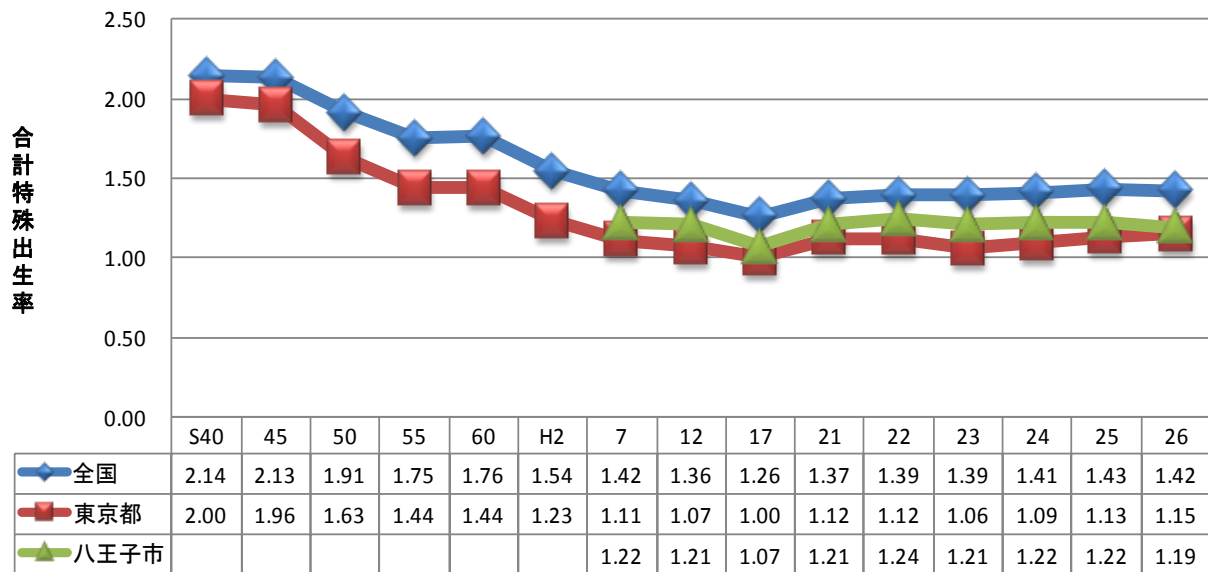


図2 合計特殊出生率の年次推移



\* 東京都では、平成6年以前の市町村単位での合計特殊出生率の数値は公表していない。

図3 死亡率の年次推移

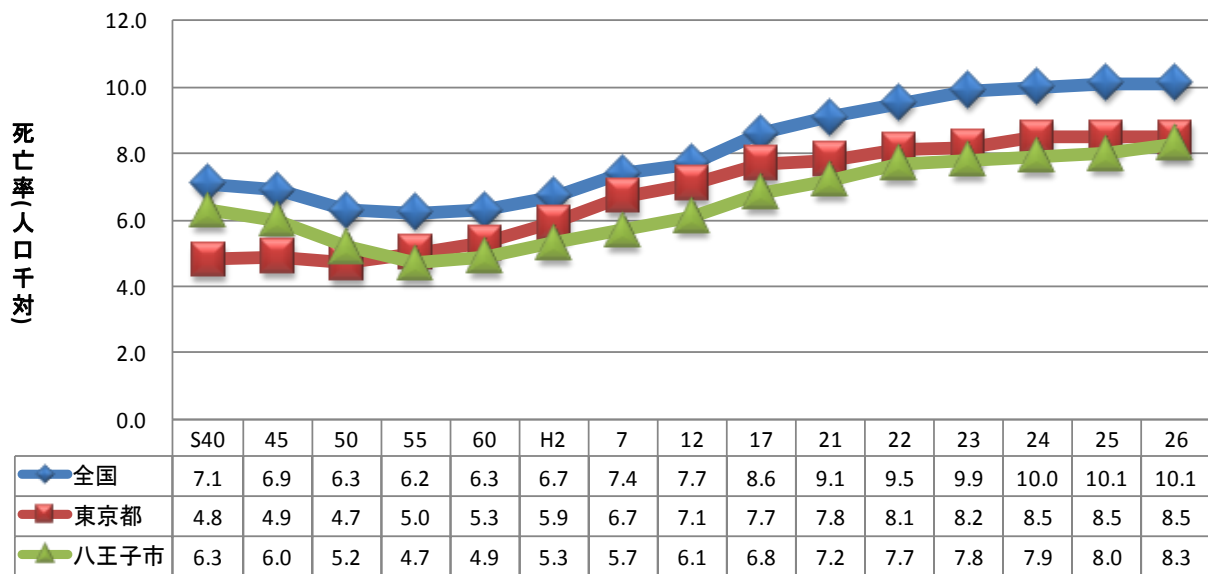




図4 乳児死亡率の年次推移

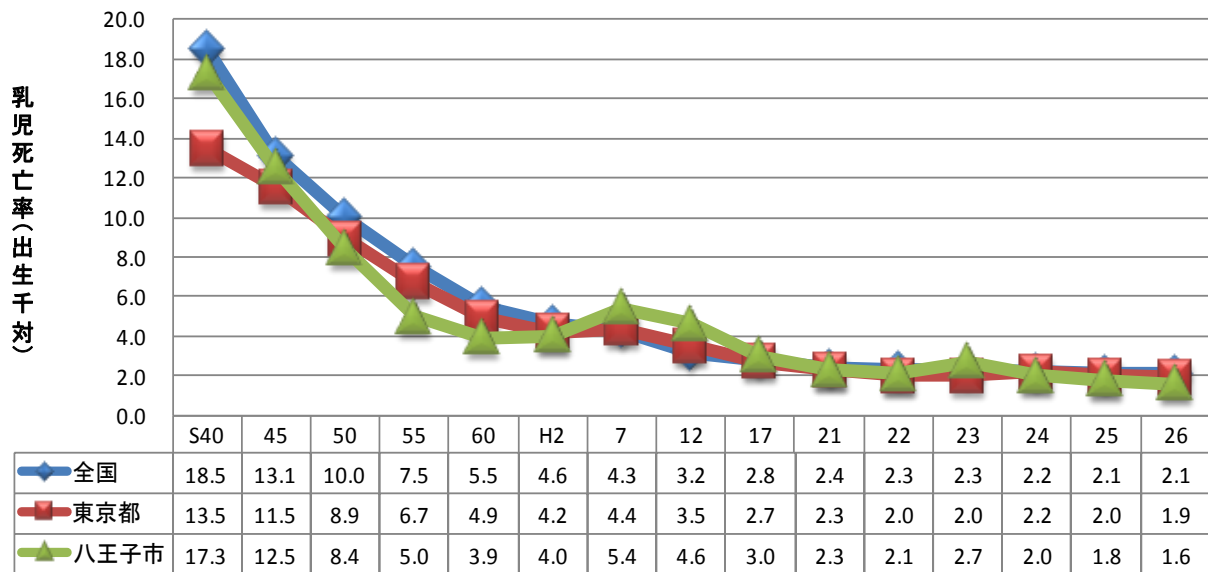


図5 新生児死亡率の年次推移

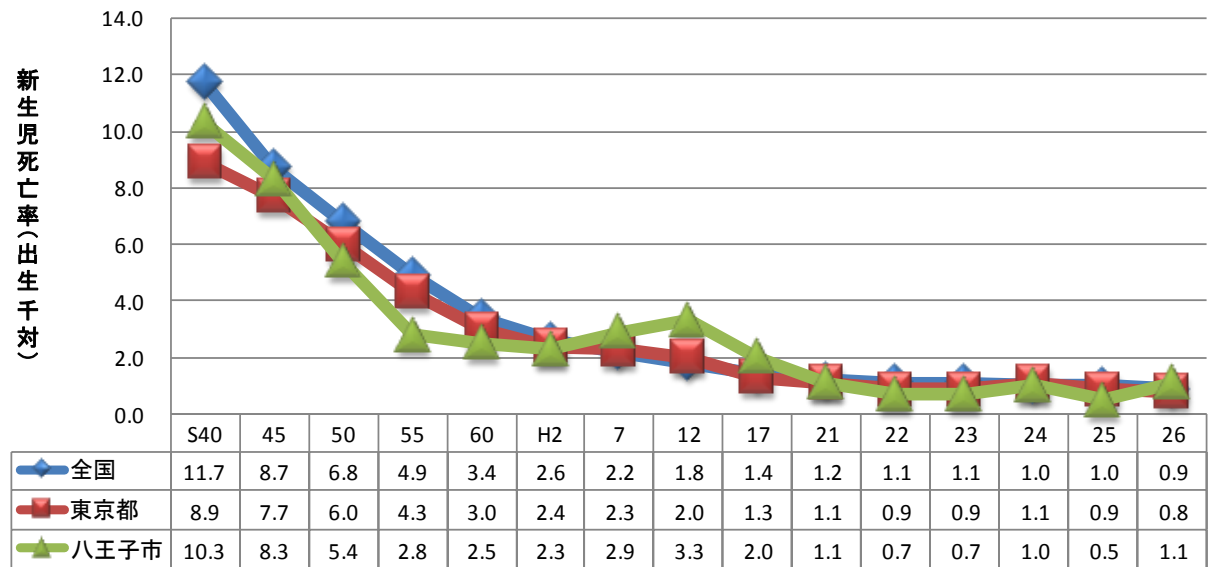


図6 周産期死亡率の年次推移

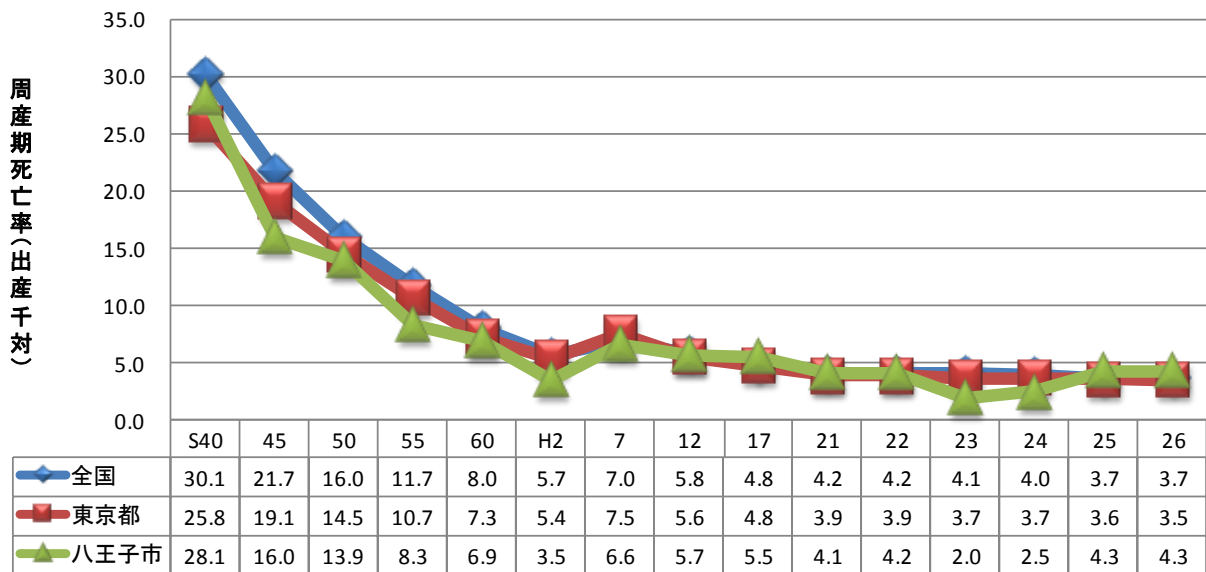


図7 死産率の年次推移

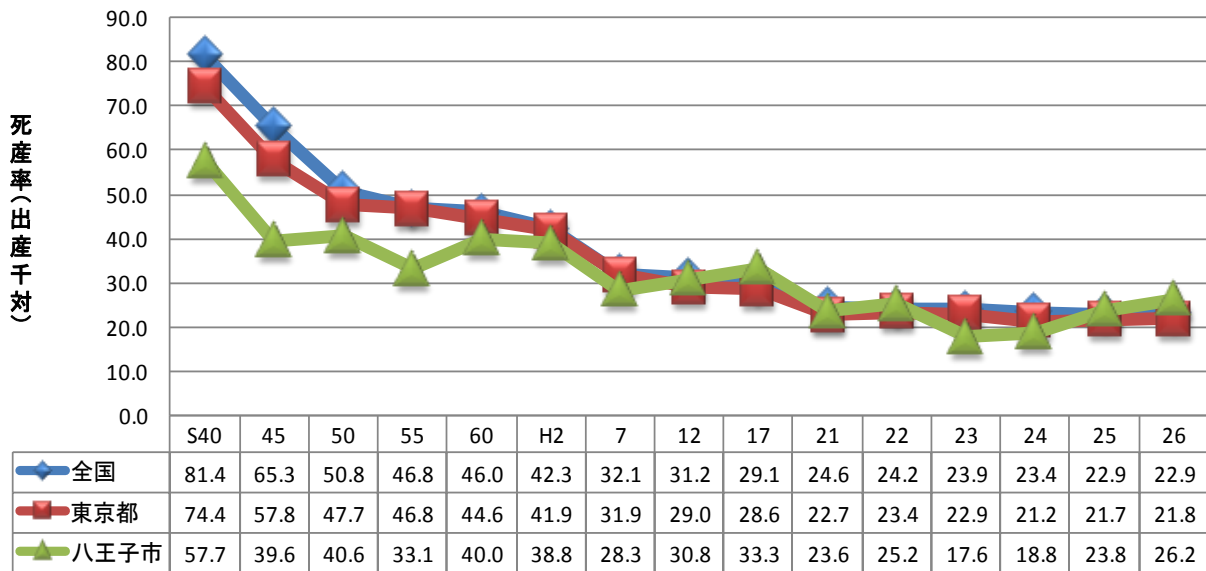


図8 婚姻率の年次推移

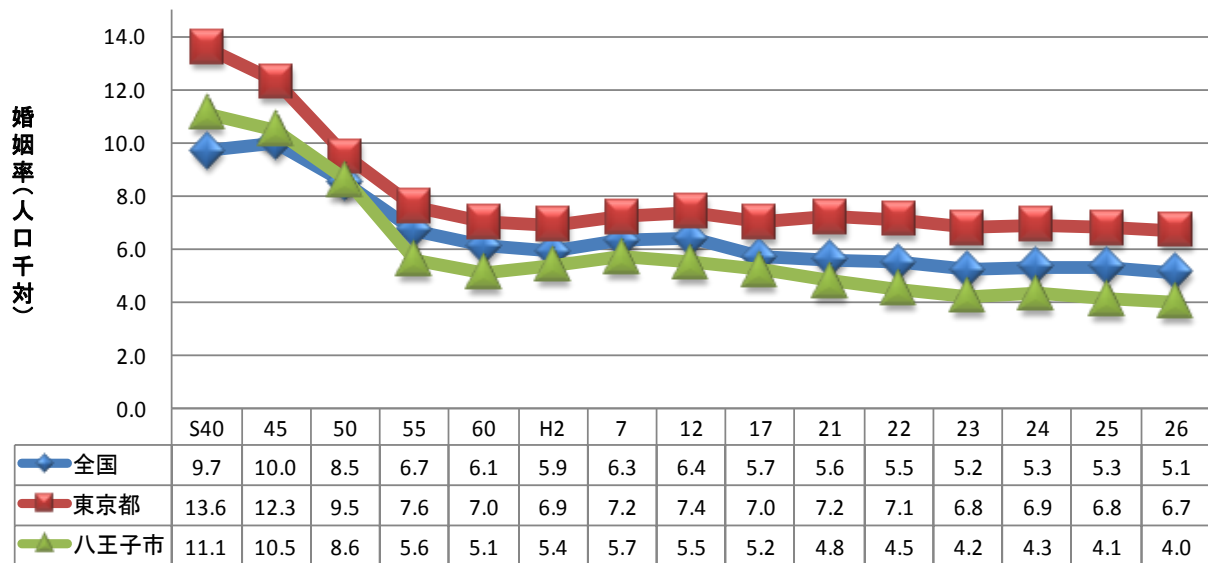


図9 離婚率の年次推移

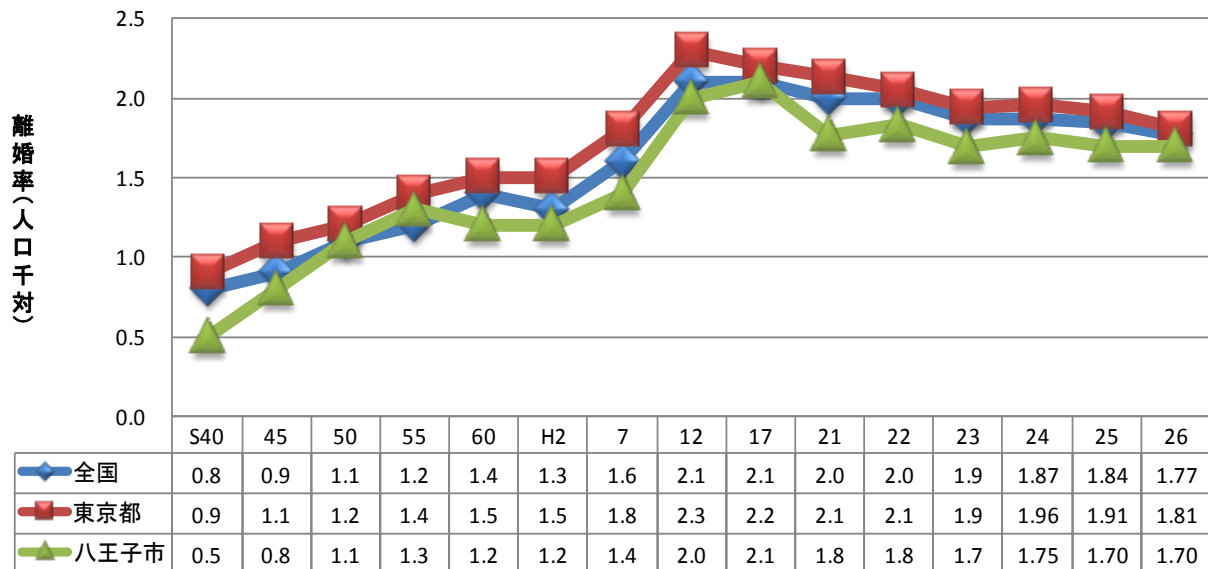


表2 出生数、母の年齢階級・出産順位別

母の年齢階級	出産順位							
	総数	第1児	第2児	第3児	第4児	第5児	第6児以上	不詳
総数	3,685	1,618	1,422	492	112	27	12	2
15歳未満	1	1	-	-	-	-	-	-
15歳～19歳	51	45	6	-	-	-	-	-
20歳～24歳	252	161	75	13	3	-	-	-
25歳～29歳	805	444	269	67	16	7	1	1
30歳～34歳	1,372	524	592	198	45	9	4	-
35歳～39歳	951	347	390	169	33	7	4	1
40歳～44歳	245	92	86	45	15	4	3	-
45歳～49歳	8	4	4	-	-	-	-	-
50歳～	-	-	-	-	-	-	-	-
不詳	-	-	-	-	-	-	-	-

図10 第1児の母の年齢年次推移

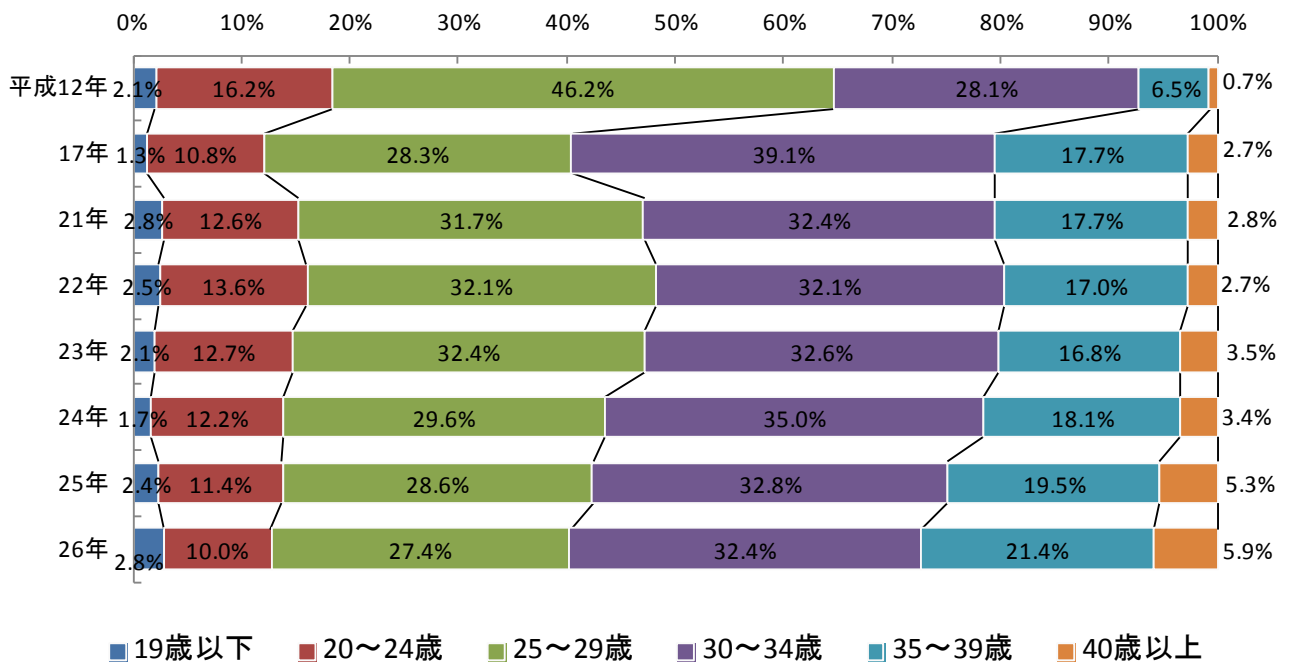


表3 妊娠期間別出生体重別出生数

妊娠週数	出生体重(g)											
	総数	～999	1000～1499	1500～1999	2000～2499	2500～2999	3000～3499	3500～3999	4000～4499	4500～4999	5000～	不詳
総数	3,685	8	18	41	275	1,426	1,522	358	35	-	-	2
男	1,911	4	9	24	126	692	809	221	26	-	-	-
女	1,774	4	9	17	149	734	713	137	9	-	-	2
満42週以上	1	-	-	-	-	-	-	1	-	-	-	-
満37～41週	3,501	-	-	8	196	1,386	1,519	356	35	-	-	1
満32～36週	158	-	4	32	79	39	3	1	-	-	-	-
満28～31週	16	2	13	1	-	-	-	-	-	-	-	-
満28週未満	7	6	1	-	-	-	-	-	-	-	-	-
不詳	2	-	-	-	-	1	-	-	-	-	-	1

表4 乳児・新生児死亡数、主要死因（乳児死因分類）別

生後日数	死因	分類番号	Ba01	Ba02	Ba03	Ba04	Ba05	Ba06	Ba09	Ba10	Ba11	Ba12	Ba13	Ba14	Ba15	Ba16	Ba17	Ba18	Ba19	Ba20	Ba21	Ba22	Ba23	Ba35	Ba36	Ba37	Ba38	Ba39	Ba40	Ba41	Ba42	Ba43	Ba44	Ba45	Ba46	Ba50	その他
			腸管感染症	敗血症	麻疹	ウイルス性肝炎	その他の感染症及び寄生虫病	悪性腫瘍	その他の新生児	栄養失調及びその他の栄養欠乏症	代謝障害	髄膜炎	脊髄性筋萎縮症及び関連症候群	脳性麻痺	脳疾患（高血圧性を除く）	心疾患（高血圧性を除く）	脳血管疾患	インフルエンザ	肺炎	喘息	ヘルニア及び腸閉塞	肝疾患	腎不全	周産期に発生した病態	先天奇形、変形及び染色体異常	（再掲）神経系の先天奇形	（再掲）心臓の先天奇形	（再掲）その他の循環器系の先天奇形	（再掲）呼吸器系の先天奇形	（再掲）消化器系の先天奇形	（再掲）筋骨格系の先天奇形及び変形	（再掲）その他の先天奇形及び変形	（再掲）染色体異常、他に分類されないもの	乳幼児突然死症候群	その他のすべて	不慮の事故	（再掲）胃内容物の誤えん及び気道閉塞を生じた食物等の誤えん（吸引）
総数			6	-	-	-	-	-	-	-	1	-	-	-	-	-	-	-	-	-	-	-	-	4	1	3	-	-	-	-	-	-	-	1	-	-	-
生後7日未満			3	-	-	-	-	-	-	-	1	-	-	-	-	-	-	-	-	-	-	-	-	2	1	1	-	-	-	-	-	-	-	-	-	-	-
7日～4週未満			1	-	-	-	-	-	-	-	-	-	-	-	-	-	-	-	-	-	-	-	-	-	-	-	-	-	-	-	-	-	-	-	-	-	-
4週～1年未満			2	-	-	-	-	-	-	-	-	-	-	-	-	-	-	-	-	-	-	-	-	1	-	1	-	-	-	-	-	-	-	1	-	-	-

表5 原因別死産数（基本分類）

死産の原因	児側病態(P00～P96・Q00～Q99)															
	総 数	周産期に発生した病態							先天奇形、変形及び染色体					そ の 他		
		総 数	に妊 娠 関 連 す る 障 害	器 官 障 害 と 心 血 管 障 害	周 産 期 に 特 異 的 な 呼 吸 症	感 染 性 特 異 的 な 症	周 産 期 に 特 異 的 な 障 害	胎 児 と 新 生 児 の 出 血 性 病 態	胎 児 と 新 生 児 の 外 傷 性 病 態	そ の 他	総 数	神 経 系 の 先 天 奇 形	循 環 器 系 の 先 天 奇 形		呼 吸 器 系 の 先 天 奇 形	及 筋 骨 格 系 の 先 天 奇 形 変 異
前年総数	95	42	-	-	4	-	2	36	2	-	1	-	-	-	1	51
母総数	99	38	-	-	1	-	1	36	2	-	1	-	-	-	1	59
側然病産態	40	38	-	-	1	-	1	36	2	-	1	-	-	-	1	-
現在の妊娠とは無関係の場合もあり得る母体の病態により影響を受けた胎児及び新生児	15	14	-	-	-	-	-	14	1	-	-	-	-	-	1	-
母体の妊娠合併症により影響を受けた胎児及び新生児	2	2	-	-	1	-	-	1	-	-	-	-	-	-	-	-
胎盤、臍帯及び卵膜の合併症により影響を受けた胎児及び新生児	10	10	-	-	-	-	-	10	-	-	-	-	-	-	-	-
その他の分娩合併症により影響を受けた胎児及び新生児	-	-	-	-	-	-	-	-	-	-	-	-	-	-	-	-
胎盤又は母乳を介して有害な影響を受けた胎児及び新生児	-	-	-	-	-	-	-	-	-	-	-	-	-	-	-	-
病態の記載のないもの	13	12	-	-	-	-	1	11	1	-	1	-	-	-	-	-
人工死産総数	59	-	-	-	-	-	-	-	-	-	-	-	-	-	-	59

図11 主要死因の年次推移

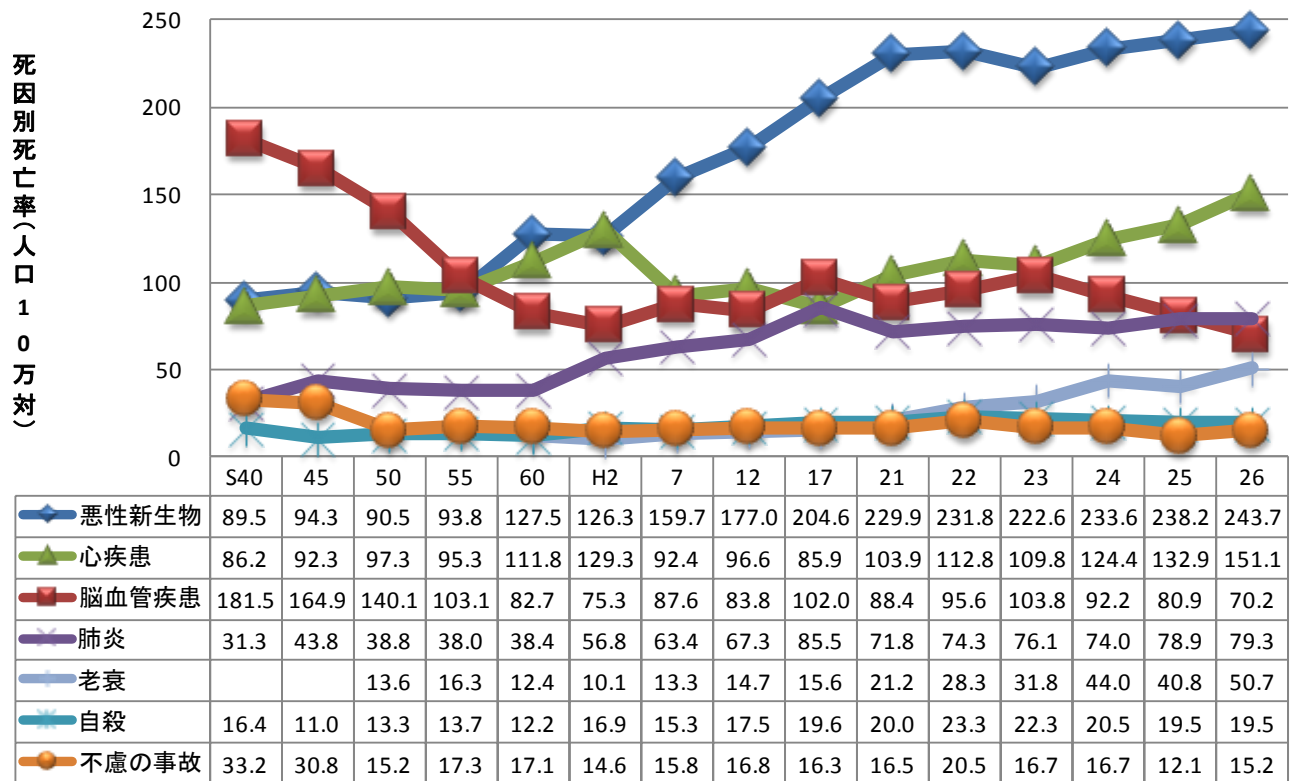


表6 年次別死因順位・死因別死亡率（人口10万対）

年	第1位	第2位	第3位	第4位	第5位	第6位	第7位	第8位	第9位	第10位
平成12	悪性新生物 177.0	心疾患 96.6	脳血管疾患 83.8	肺炎 67.3	自殺 17.5	不慮の事故 16.8	老衰 14.7	肝疾患 12.9	腎不全 9.0	糖尿病 8.6
17	悪性新生物 204.6	脳血管疾患 102.0	心疾患 85.9	肺炎 85.5	自殺 19.6	不慮の事故 16.3	老衰 15.6	腎不全 14.2	肝疾患 12.2	慢性閉塞症 肺疾患 9.0
21	悪性新生物 229.9	心疾患 103.9	脳血管疾患 88.4	肺炎 71.8	老衰 21.2	自殺 20.0	不慮の事故 16.5	腎不全 13.0	肝疾患 11.5	慢性閉塞症 肺疾患 11.3
22	悪性新生物 231.8	心疾患 112.8	脳血管疾患 95.6	肺炎 74.3	老衰 28.3	自殺 23.3	不慮の事故 20.5	腎不全 15.9	肝疾患 14.0	慢性閉塞症 肺疾患 10.7
23	悪性新生物 222.6	心疾患 109.8	脳血管疾患 103.8	肺炎 76.1	老衰 31.8	自殺 22.3	不慮の事故 16.7	腎不全 14.4	肝疾患 13.6	慢性閉塞症 肺疾患 10.3
24	悪性新生物 233.6	心疾患 124.4	脳血管疾患 92.2	肺炎 74.0	老衰 44.0	自殺 20.5	不慮の事故 16.7	腎不全 14.1	肝疾患 8.94	慢性閉塞症 肺疾患 8.26
25	悪性新生物 238.2	心疾患 132.9	脳血管疾患 80.9	肺炎 78.9	老衰 40.8	自殺 19.5	腎不全 13.6	不慮の事故 12.1	肝疾患 9.8	慢性閉塞症 肺疾患 9.1
26	悪性新生物 243.7	心疾患 151.1	肺炎 79.3	脳血管疾患 70.2	老衰 50.7	自殺 19.5	不慮の事故 15.2	腎不全 12.9	肝疾患 10.9	慢性閉塞症 肺疾患 10.2
26都	悪性新生物 259.1	心疾患 129.4	肺炎 74.5	脳血管疾患 71.9	老衰 47.5	不慮の事故 20.6	自殺 18.7	腎不全 14.2	肝疾患 13.4	大動脈瘤及 び解離 13.0
26全国	悪性新生物 293.3	心疾患 156.9	肺炎 95.3	脳血管疾患 91.0	老衰 60.1	不慮の事故 31.1	腎不全 19.7	自殺 19.5	大動脈瘤及 び解離 13.1	慢性閉塞症 肺疾患 12.9

図12 生活習慣病による四大死因（年代別）

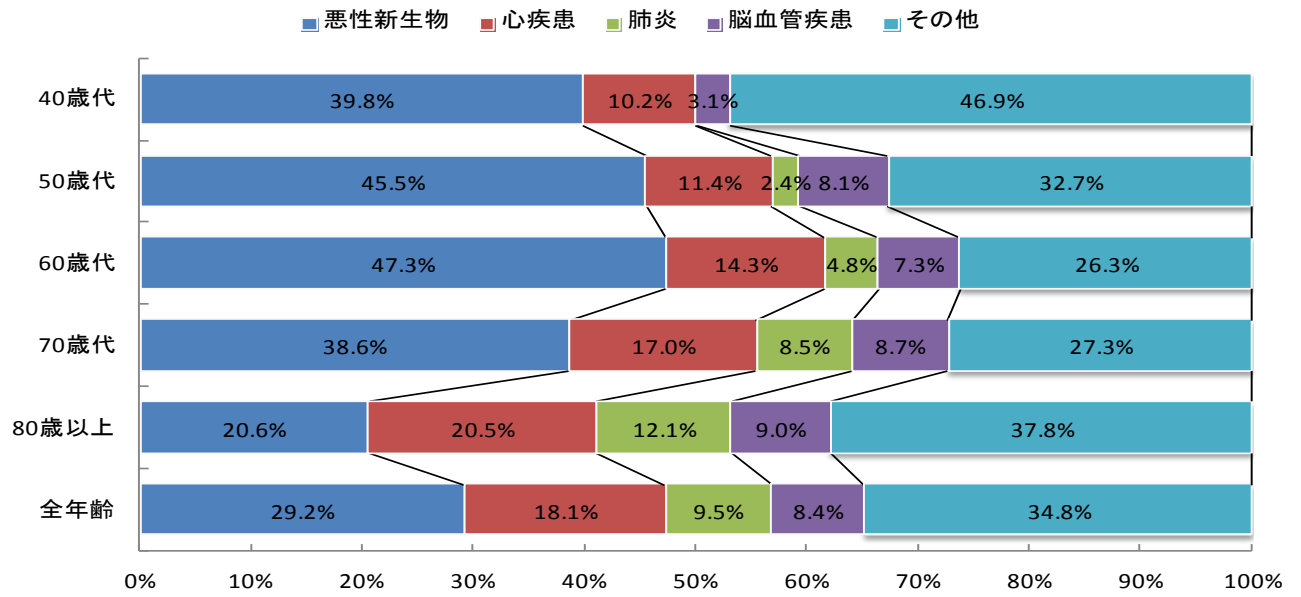


図13 悪性新生物の部位別割合

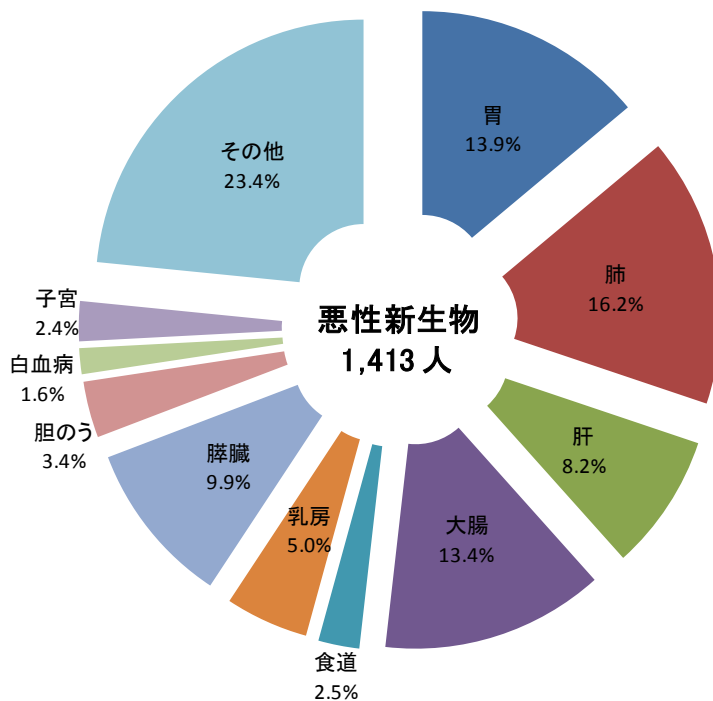




図14 悪性新生物の部位別性別数

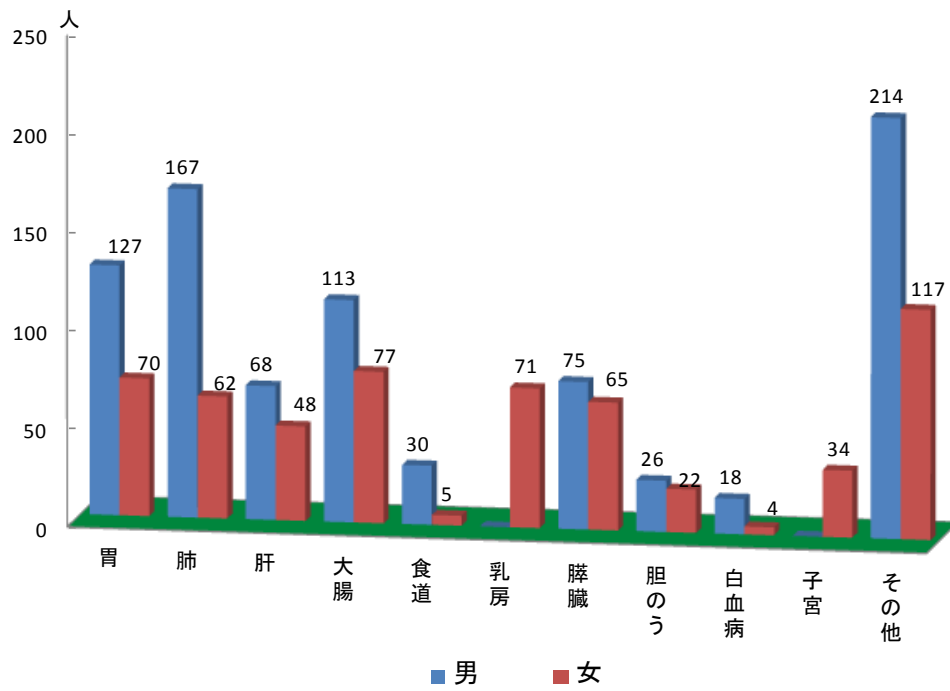


表7 主要死因別死亡数(简单分類)

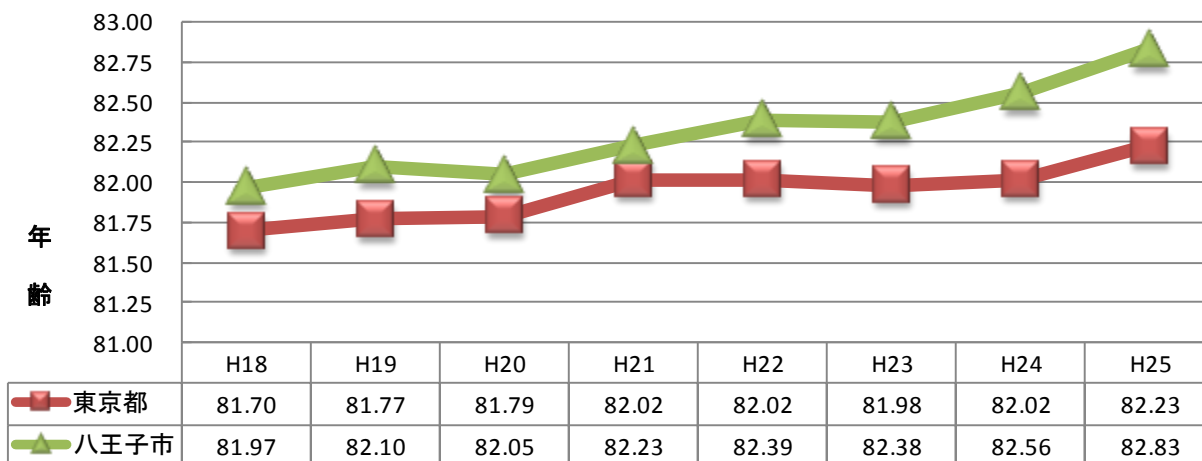
死 因	総 数			0歳		1~4		5~9		10~14		15~19		20~24		25~29		30~34		35~39		40~44		45~49	
	総数	男	女	男	女	男	女	男	女	男	女	男	女	男	女	男	女	男	女	男	女	男	女	男	女
25 年 総 数	4,630	2,466	2,164	2	5	3	-	-	-	1	3	3	15	3	9	3	16	3	22	11	34	22	27	32	
年齢階級人口10万対	797.3	841.4	752.4	率は1~4歳に含む		42.6	45.4	-	-	7.8	19.2	20.9	74.5	18.1	53.8	20.4	89.1	18.5	101.3	56.4	137.8	98.7	123.7	163.5	
26 年 総 数	4,839	2,583	2,256	4	2	2	2	1	1	3	1	6	1	11	2	7	3	7	7	21	7	25	19	31	23
年齢階級人口10万対	834.7	883.4	785.1	率は1~4歳に含む		52.6	37.7	7.9	8.3	21.9	7.8	38.8	7.0	55.4	12.2	43.2	21.3	40.6	45.0	100.8	37.6	101.4	84.3	138.0	114.9
結 核	9	4	5	-	-	-	-	-	-	-	-	-	-	-	-	-	-	-	-	-	-	-	-	-	-
悪 性 新 生 物	1,413	838	575	-	-	-	-	-	-	-	-	1	-	-	1	-	1	1	4	2	10	8	8	13	
年齢階級人口10万対	243.7	286.6	200.1	率は1~4歳に含む		-	-	-	-	-	-	6.5	-	-	6.1	-	5.8	6.4	19.2	10.7	40.6	35.5	35.6	65.0	
(再掲)食 道	35	30	5	-	-	-	-	-	-	-	-	-	-	-	-	-	-	-	-	-	-	-	-	-	-
(再掲)胃	197	127	70	-	-	-	-	-	-	-	-	-	-	-	-	-	-	-	1	1	1	1	-	2	
(再掲)結 腸	125	68	57	-	-	-	-	-	-	-	-	-	-	-	-	-	-	-	1	-	1	-	4	-	
(再掲)直腸S状結腸移行部及び直腸	65	45	20	-	-	-	-	-	-	-	-	-	-	-	-	-	-	-	-	-	1	-	-	-	
(再掲)肝及び肝内胆管	116	68	48	-	-	-	-	-	-	-	-	-	-	-	-	-	-	-	-	-	-	-	1	1	
(再掲)胆のう及びその他の胆道	48	26	22	-	-	-	-	-	-	-	-	-	-	-	-	-	-	-	-	-	-	-	-	-	
(再掲)膵	140	75	65	-	-	-	-	-	-	-	-	-	-	-	-	-	-	-	-	-	2	-	1	-	
(再掲)気管、気管支及び肺	229	167	62	-	-	-	-	-	-	-	-	-	-	-	-	-	-	-	-	-	1	-	-	-	
(再掲)乳 房	71	-	71	-	-	-	-	-	-	-	-	-	-	-	-	-	-	-	-	1	-	3	-	3	
(再掲)子 宮	34	-	34	-	-	-	-	-	-	-	-	-	-	-	-	-	-	1	-	-	-	1	-	4	
(再掲)白 血 病	22	18	4	-	-	-	-	-	-	-	-	-	-	-	-	-	-	-	-	-	1	-	-	-	
糖 尿 病	39	18	21	-	-	-	-	-	-	-	-	-	-	-	-	-	-	-	-	-	-	-	-	1	
高 血 圧 性 疾 患	23	14	9	-	-	-	-	-	-	-	-	-	-	-	-	-	-	-	-	-	-	-	-	-	
心 疾 患	876	435	441	-	-	-	-	-	-	1	-	1	-	-	-	-	-	3	-	1	-	2	2	3	3
年齢階級人口10万対	151.1	148.8	153.5	率は1~4歳に含む		-	-	-	-	7.3	-	6.5	-	-	-	-	17.4	-	4.8	-	8.1	8.9	13.4	15.0	
(再掲)急 性 心 筋 梗 塞	147	90	57	-	-	-	-	-	-	-	-	-	-	-	-	-	-	1	-	-	-	-	-	-	
(再掲)その他の虚血性心疾患	354	205	149	-	-	-	-	-	-	-	-	-	-	-	-	-	-	1	-	-	1	1	1	1	
(再掲)不整脈及び伝導障害	43	13	30	-	-	-	-	-	-	-	-	-	-	-	-	-	-	-	-	-	-	-	-	-	
(再掲)心 不 全	267	104	163	-	-	-	-	-	-	-	-	-	-	-	-	-	-	-	1	-	1	-	-	2	
脳 血 管 疾 患	407	200	207	-	-	-	-	-	-	-	-	-	-	-	-	-	-	-	-	-	2	-	1	-	
年齢階級人口10万対	70.2	68.4	72.0	率は1~4歳に含む		-	-	-	-	-	-	-	-	-	-	-	-	-	-	-	8.1	-	4.5	-	
(再掲)くも 膜 下 出 血	67	26	41	-	-	-	-	-	-	-	-	-	-	-	-	-	-	-	-	-	1	-	-	-	
(再掲)脳 内 出 血	136	69	67	-	-	-	-	-	-	-	-	-	-	-	-	-	-	-	-	-	-	-	1	-	
(再掲)脳 梗 塞	197	101	96	-	-	-	-	-	-	-	-	-	-	-	-	-	-	-	-	-	1	-	-	-	
大 動 脈 瘤 及 び 解 離	39	23	16	-	-	-	-	-	-	-	-	-	-	-	-	-	-	-	-	-	-	-	-	-	
肺 炎	460	272	188	-	-	-	-	-	-	-	-	-	-	-	-	-	-	-	-	-	-	-	-	-	
年齢階級人口10万対	79.3	93.0	65.4	率は1~4歳に含む		-	-	-	-	-	-	-	-	-	-	-	-	-	-	-	-	-	-	-	
慢 性 閉 塞 性 肺 疾 患	59	48	11	-	-	-	-	-	-	-	-	-	-	-	-	-	-	-	-	-	-	-	-	-	
喘 息	2	1	1	-	-	-	-	-	-	-	-	-	-	-	-	-	-	-	-	-	-	-	-	-	
肝 疾 患	63	36	27	-	-	-	-	-	-	-	-	-	-	-	-	-	-	-	1	-	2	3	2	-	
腎 不 全	75	36	39	-	-	-	-	-	-	-	-	-	-	-	-	-	-	-	-	-	-	-	-	-	
老 衰	294	74	220	-	-	-	-	-	-	-	-	-	-	-	-	-	-	-	-	-	-	-	-	-	
不 慮 の 事 故	88	57	31	-	-	-	-	1	-	1	-	2	-	2	-	-	-	-	2	2	-	-	-	1	1
(再掲)交 通 事 故	13	9	4	-	-	-	-	1	-	-	-	1	-	2	-	-	-	-	-	-	-	-	-	1	-
自 殺	113	75	38	-	-	-	-	-	-	1	1	2	-	6	1	3	2	-	3	13	2	5	4	7	1
そ の 他 の 全 死 因	879	452	427	4	2	2	2	-	1	-	-	-	1	3	-	4	1	3	1	-	3	4	2	9	4

50~54		55~59		60~64		65~69		70~74		75~79		80~84		85歳以上		不詳	
男	女	男	女	男	女	男	女	男	女	男	女	男	女	男	女	男	女
52	34	96	46	165	89	216	93	311	181	406	223	473	334	616	1,081	-	-
288.4	202.7	582.6	281.9	798.8	418.0	1,121.2	452.7	1,820.5	978.2	3,280.5	1,597.7	6,404.9	3,224.9	12,878.9	10,190.4	-	-
<b>52</b>	<b>42</b>	<b>72</b>	<b>45</b>	<b>149</b>	<b>70</b>	<b>241</b>	<b>100</b>	<b>332</b>	<b>171</b>	<b>421</b>	<b>214</b>	<b>490</b>	<b>372</b>	<b>708</b>	<b>1,174</b>	-	-
<b>278.2</b>	<b>241.5</b>	<b>437.0</b>	<b>280.9</b>	<b>782.0</b>	<b>354.9</b>	<b>1,187.0</b>	<b>465.4</b>	<b>1,882.6</b>	<b>884.4</b>	<b>3,314.2</b>	<b>1,488.8</b>	<b>6,221.4</b>	<b>3,467.9</b>	<b>13,750.2</b>	<b>10,452.3</b>	-	-
-	-	1	-	-	-	-	-	-	-	-	-	1	3	2	2	-	-
15	26	27	28	59	32	117	57	129	84	149	77	156	95	162	151	-	-
80.2	149.5	163.9	174.8	309.7	162.2	576.3	265.3	731.5	434.4	1173.0	535.7	1980.7	885.6	3146.2	1344.4	-	-
-	-	1	1	1	-	6	2	7	1	7	-	4	-	4	1	-	-
3	1	4	2	9	4	14	5	18	11	19	14	31	11	27	18	-	-
2	3	5	2	1	-	9	2	10	8	8	6	11	11	16	25	-	-
1	-	2	3	4	1	7	3	9	4	9	2	6	2	6	5	-	-
1	-	1	2	7	-	10	1	10	2	15	10	11	13	12	19	-	-
2	2	1	-	2	-	1	4	5	3	4	4	9	6	2	3	-	-
-	3	6	3	5	2	5	10	13	12	18	8	12	13	13	14	-	-
2	-	3	3	10	2	37	7	28	13	29	8	27	8	30	21	-	-
-	8	-	6	-	10	-	10	-	11	-	6	-	1	-	12	-	-
-	5	-	2	-	2	-	4	-	3	-	4	-	6	-	2	-	-
1	-	1	-	2	1	3	1	4	1	4	-	2	-	-	1	-	-
-	-	1	-	3	1	1	1	3	-	5	3	3	4	2	11	-	-
-	-	-	-	-	-	1	-	1	1	-	-	4	2	8	6	-	-
8	1	11	4	28	9	34	9	62	24	67	40	77	79	137	270	-	-
42.8	5.8	66.8	25.0	147.0	45.6	167.5	41.9	351.6	124.1	527.4	278.3	977.7	736.5	2,660.7	2,403.8	-	-
4	1	3	1	11	1	9	2	16	4	13	8	14	11	19	29	-	-
4	-	6	3	12	5	18	3	32	11	32	20	40	37	58	68	-	-
-	-	-	-	1	-	2	1	-	3	-	1	6	6	4	19	-	-
-	-	2	-	4	2	5	2	9	5	19	6	13	17	50	129	-	-
6	2	5	4	12	5	15	9	27	16	41	15	41	46	50	110	-	-
32.1	11.5	30.3	25.0	63.0	25.3	73.9	41.9	153.1	82.7	322.8	104.4	520.6	428.8	971.1	979.3	-	-
2	1	1	-	3	3	2	4	2	7	6	4	5	10	4	12	-	-
4	1	3	3	9	1	4	3	11	5	13	4	10	18	14	32	-	-
-	-	1	1	-	1	8	2	13	3	21	6	26	17	31	66	-	-
3	1	3	-	-	1	1	-	3	1	2	3	5	4	6	6	-	-
1	-	4	-	5	4	15	3	27	7	43	20	64	30	113	124	-	-
5.3	-	24.3	-	26.2	20.3	73.9	14.0	153.1	36.2	338.5	139.1	812.6	279.7	2,194.6	1,104.0	-	-
-	-	-	-	2	-	1	-	6	2	15	2	5	3	19	4	-	-
-	-	-	-	-	1	-	-	-	-	-	-	-	-	1	-	-	-
4	-	1	3	6	1	5	1	2	2	7	2	4	7	2	8	-	-
-	1	1	-	-	1	-	1	4	2	8	2	6	8	17	24	-	-
-	-	-	-	1	-	-	-	3	3	3	3	15	15	52	199	-	-
-	-	3	-	3	2	5	3	6	4	7	1	5	4	19	14	-	-
-	-	2	-	-	-	-	1	1	2	-	-	-	-	1	1	-	-
7	4	4	3	9	2	4	3	8	5	3	2	2	4	1	1	-	-
8	7	11	3	21	11	42	13	51	20	71	44	102	68	117	244	-	-

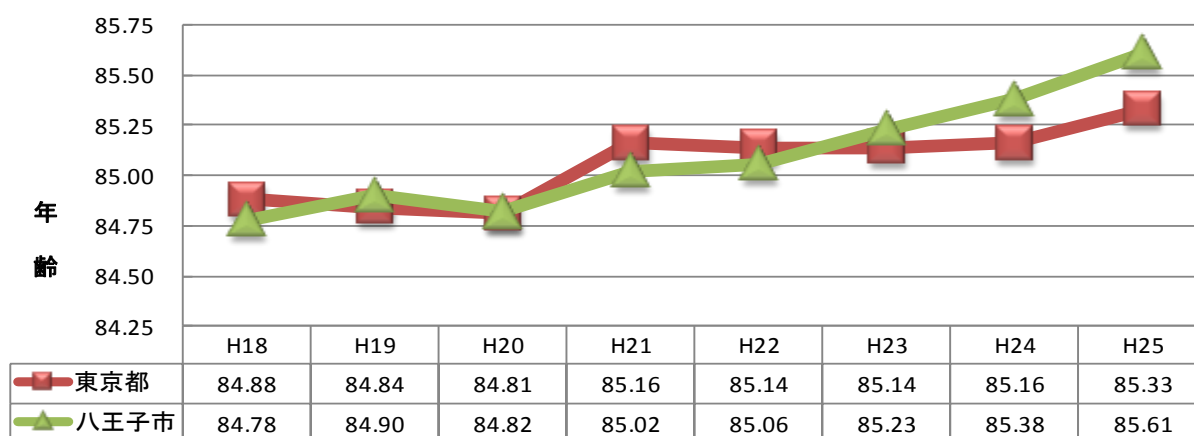
(4) 65歳健康寿命・65歳平均障害期間

図15 65歳健康寿命（要介護2以上）

男性



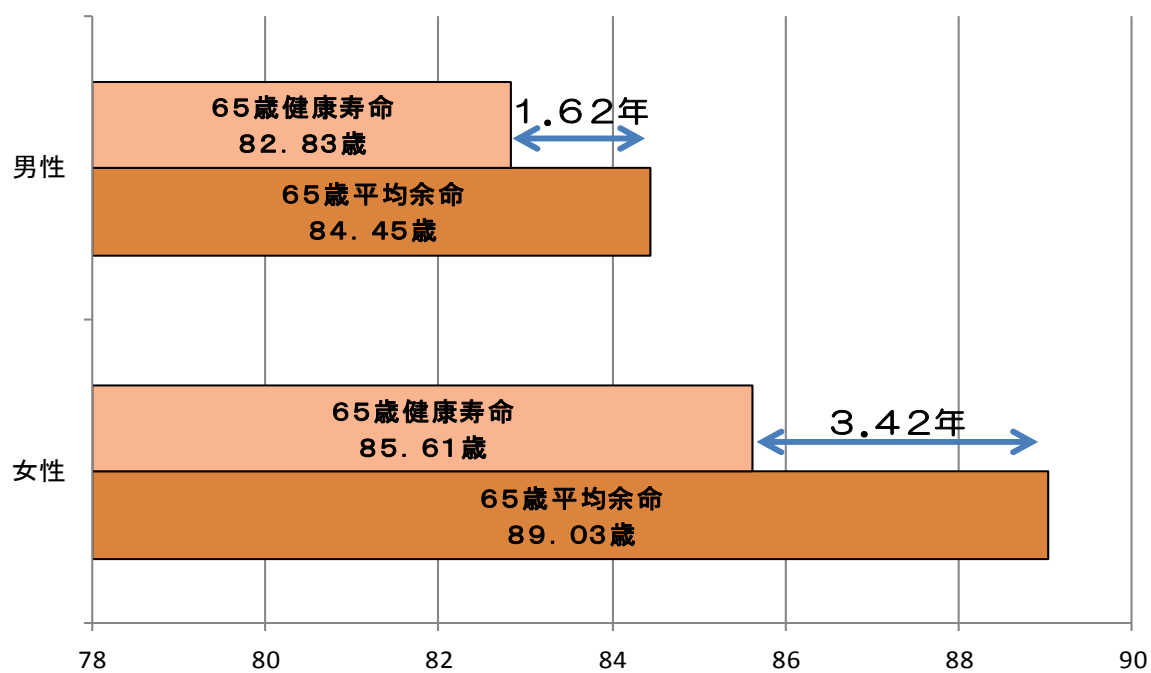
女性



65歳健康寿命とは、65歳の人が何らかの障害のために要支援・要介護認定を受けるまでの状態を健康と考え、その障害のために要介護認定を受けた年齢を平均的に表すものである。  
住民の健康状態の総合指標として、また高齢社会の大きな課題である介護予防に対して、事業を推進するために設置された指標である。

※65歳健康寿命（歳）＝65歳＋65歳平均自立期間（年）

図16 65歳平均障害期間（平成25年）



65歳平均障害期間とは、65歳時点において、病気や障害などにより要介護認定を受けてから、死亡するまでの期間の平均

※65歳平均障害期間（年）＝65歳平均余命（歳）－65歳健康寿命（要介護2以上）（歳）

### 3 保健所の概要

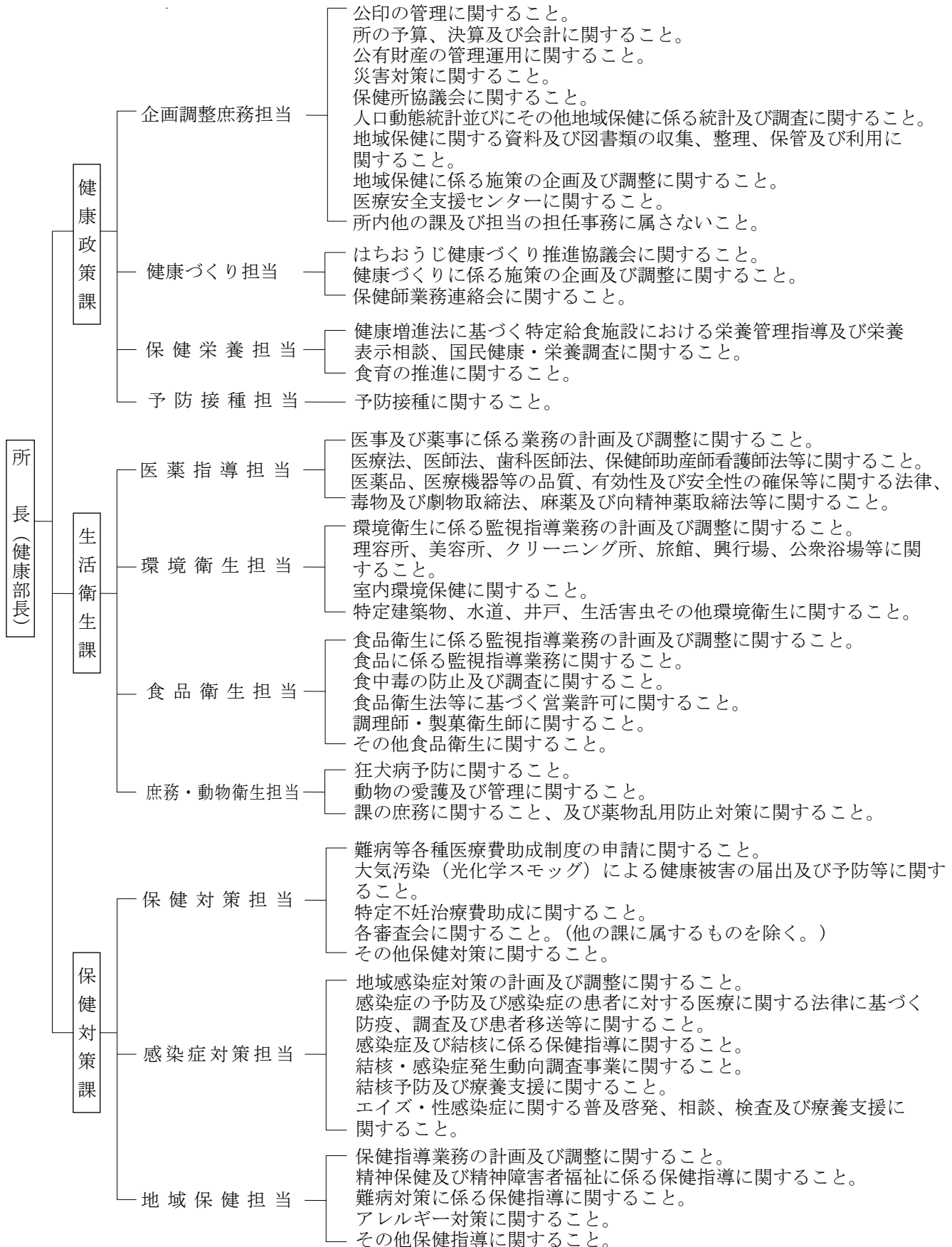
#### (1) 沿革

\* 八王子市保健所に関するできごとはゴシック表記

年 月	出 来 事
昭和	
15. 9	八王子市新町に東京府立南多摩保健所として発足（その後台町に移転）
18. 7	東京都制実施により東京都南多摩保健所と改称
23. 10	保健所法改正により所管区域は八王子市ほか 16 か町村とする東京都南多摩保健所として発足
25. 6	八王子市東町に庁舎を新築移転
28. 10	名称を東京都八王子保健所に改称
30. 7	町田保健所の新設により、所管区域は八王子市、日野市、稲城村、浅川町、由木村、多摩村
44. 4	日野保健所の新設により所管区域は八王子市のみに
47. 4	八王子市旭町 13 番 18 号に庁舎を新築移転
59. 4	西寺方町 75 番地 2 に八王子保健所西保健相談所の開設 保健所敷地内に機能訓練棟（現：別館）を設置
平成	
4. 6	南大沢二丁目 17 番 5 号に八王子保健所南大沢保健相談所の開設
9. 3	母子保健事業の移管に伴い、西保健相談所・南大沢保健相談所を八王子市に移譲
13. 8	<b>八王子市・町田市の保健所政令市指定に向け協議</b>
16. 4	多摩地域（島しょ除く）の保健所 12 か所が 7 か所に再編
16. 6	<b>「八王子市の保健所政令市移行に関する都・市協議会」の設置</b>
18. 2	<b>「八王子市の保健所政令市移行に関する都・市協議会」にて 19 年 4 月に保健所政令市移行決定</b>
18. 12	<b>市議会第四回定例会にて、八王子市保健所条例制定（19. 4. 1 施行）八王子市保健所設置決定</b>
19. 3	東京都八王子保健所廃止
19. 4	<b>東京都八王子保健所から八王子市保健所へ移行 組織改正により「保健総務課」「生活衛生課」「保健対策課」の 3 課体制 市保健所として動物衛生行政を開始</b>
19. 4	<b>八王子市内の大学等で「麻しん」大流行</b>
21. 5	<b>都内初の新型インフルエンザ（A/H1N1pdm）患者確認</b>
22. 8	<b>八王子市自殺対策庁内連絡会設置</b>
23. 2	<b>はちおうじ食育キャラクター公表</b>
23. 3	<b>八王子市食育推進計画策定</b>
23. 4	<b>飼い主のいない猫（野良猫）の不妊・去勢手術費用助成開始</b>
24. 8	<b>保育園・小学校等の給食の放射線物質検査開始</b>
24. 9	<b>医療安全支援センター開設 医療安全相談窓口の設置 八王子市特定不妊治療費助成開始</b>
24. 11	<b>八王子市在宅人工呼吸器使用者災害時支援事業開始</b>
25. 4	<b>薬物乱用防止対策事業開始</b>
25. 8	<b>組織改正により、保健所は「健康部」として「健康政策課」「生活衛生課」「保健対策課」の 3 課体制</b>
26. 3	<b>八王子市新型インフルエンザ等対策行動計画策定 薬物乱用防止推進サポーター養成 八王子薬剤師会と連携し、市独自の薬物乱用防止パンフレットを作製</b>
26. 7	<b>市内精神科病院における退院調整に関する調査実施</b>
27. 4	中核市へ移行

(2) 保健所の組織  
① 組織及び分掌事務

平成26年4月1日現在



② 職員配置表

平成27年3月31日現在

所属	区分	総 数	医 師	獣 医 師	薬 劑 師	栄 養 士	保 健 師	一 般 事 務	再 掲			
									栄 養 指 導 員	食 品 衛 生 監 視 員	環 境 衛 生 監 視 員	医 療 監 視 員
所長		1	1	—	—	—	—	—	1	1	1	1
健康政策課	課長	1	—	—	—	—	—	1	—	—	1	1
	企画調整庶務担当	4	—	—	—	—	—	4	—	—	—	—
	健康づくり担当	3	—	—	—	1	1	1	1	1	—	—
	保健栄養担当	3	—	—	—	3	—	—	3	3	—	—
	予防接種担当	6	—	—	1	1	—	4	—	—	—	—
生活衛生課	課長	1	—	—	—	—	—	1	—	—	1	1
	医薬指導担当	4	—	—	3	—	—	1	—	3	1	4
	環境衛生担当	7	—	2	2	—	—	3	—	1	7	
	食品衛生担当	10	—	3	3	1	—	3	—	9	6	1
	庶務・動物衛生担当	6	—	2	—	—	—	4	—	1	2	1
保健対策課	課長	1	1	—	—	—	—	—	1	—	—	1
	保健対策担当	9	—	—	—	—	—	9	—	—	—	—
	感染症対策担当	7	1	—	—	—	6	—	1	—	—	1
	地域保健担当	13	—	—	—	—	13	—	—	—	—	—
総 数		76	3	7	9	6	20	31	7	19	19	11



(3) 案内図



【交通機関】 JR 中央線・八高線・横浜線八王子駅 北口 徒歩5分  
京王線京王八王子駅 徒歩2分

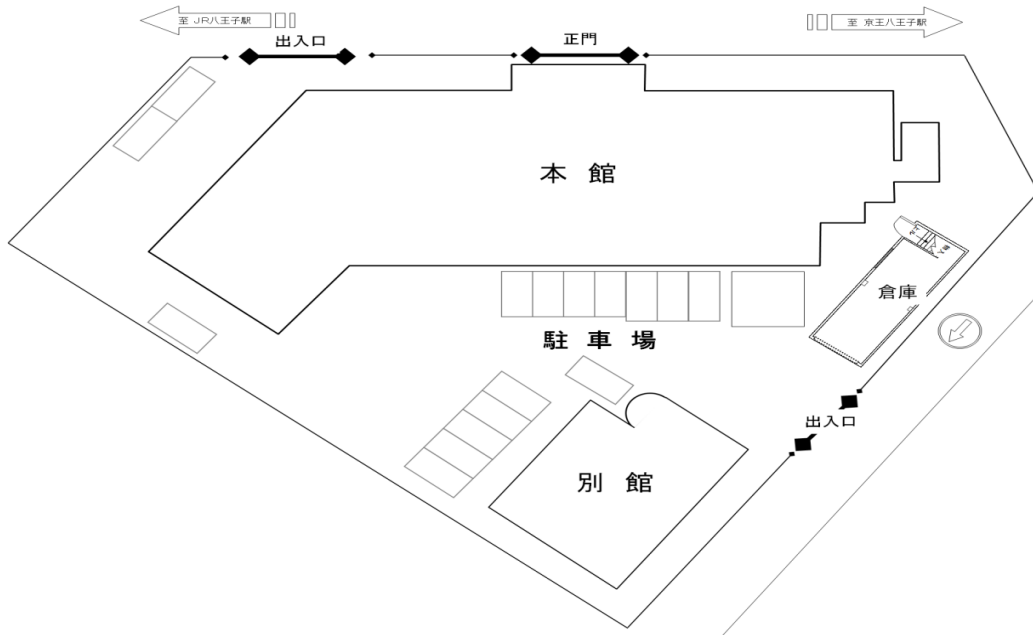
(4) 施設の概要

(単位 m<sup>2</sup>)

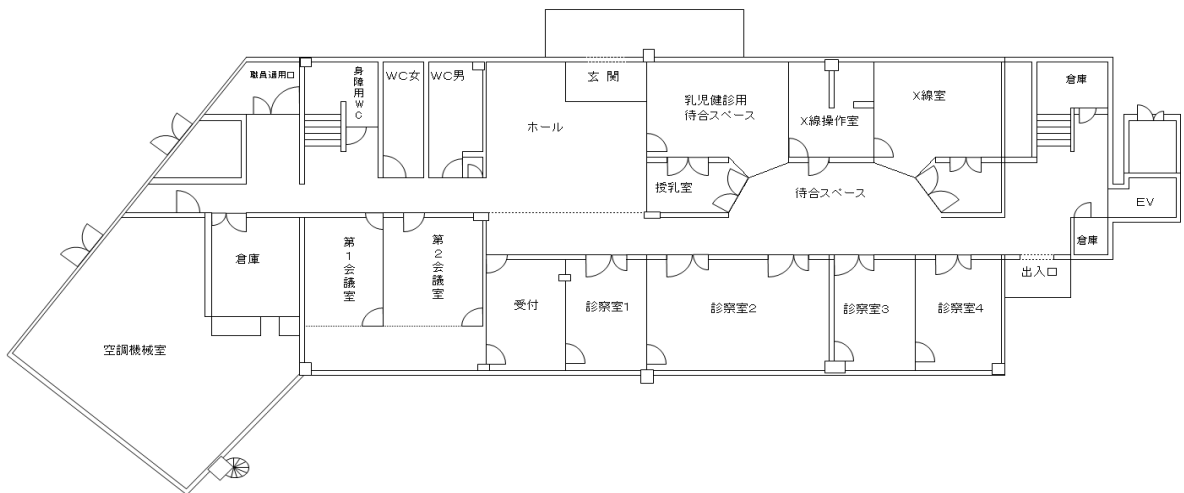
	本館		別館		倉庫	床面積合計
竣工	昭和47年3月		昭和59年3月		昭和61年12月	
構造	鉄筋コンクリート4階建		鉄筋コンクリート2階建		鉄骨筋2階建	
面積	1階	612.46	185.49	50.00	847.95	
	2階	452.25	95.48	50.00	597.73	
	3階	452.25	-	-	452.25	
	4階	49.87	-	-	49.87	
	塔屋	55.53	-	-	55.53	
	計	1,622.36	280.97	100.00	2,003.33	

敷地面積 2,004.61 m<sup>2</sup>

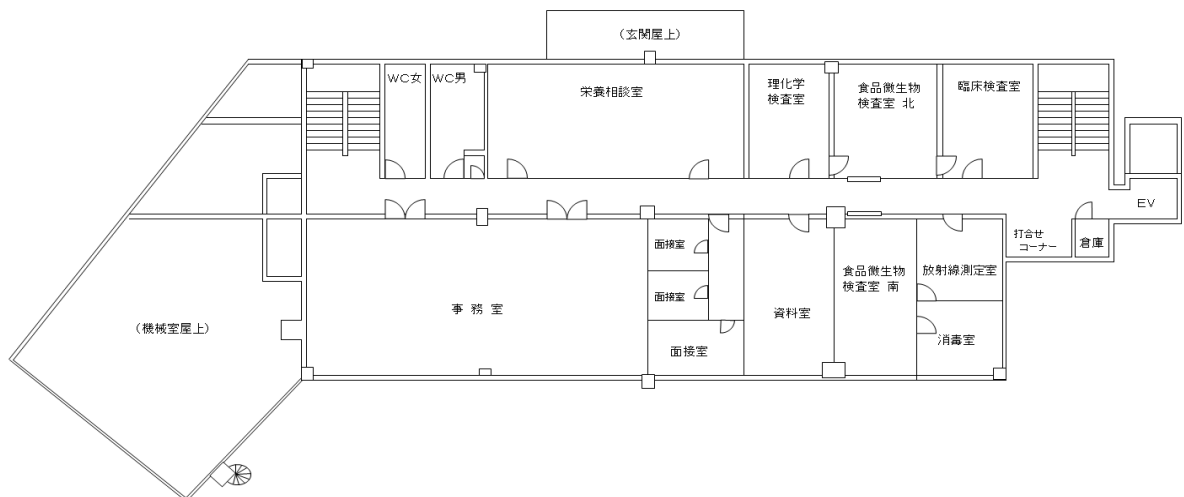
建物配置図



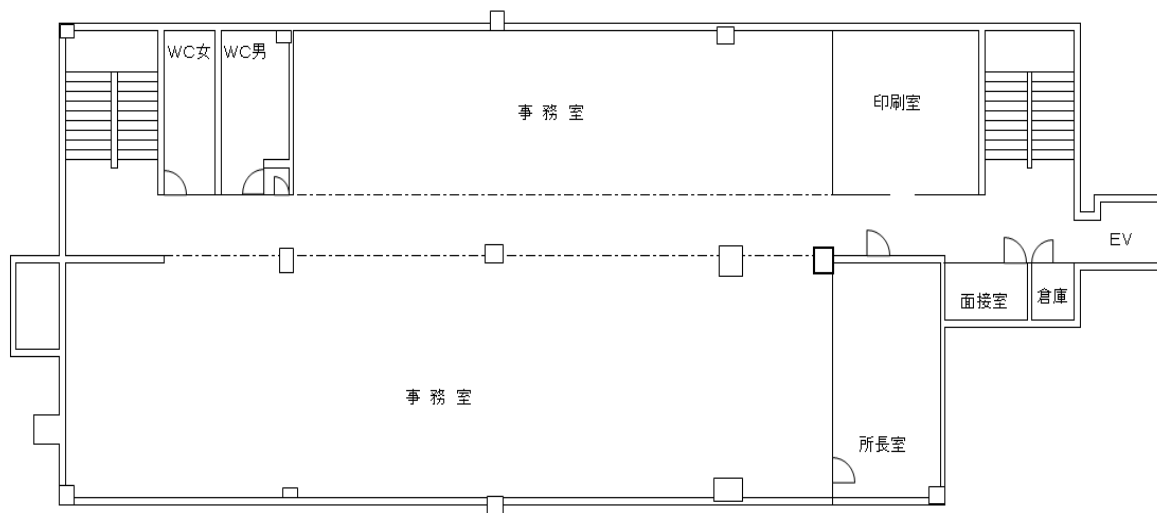
建物構造図  
(本館 1階)



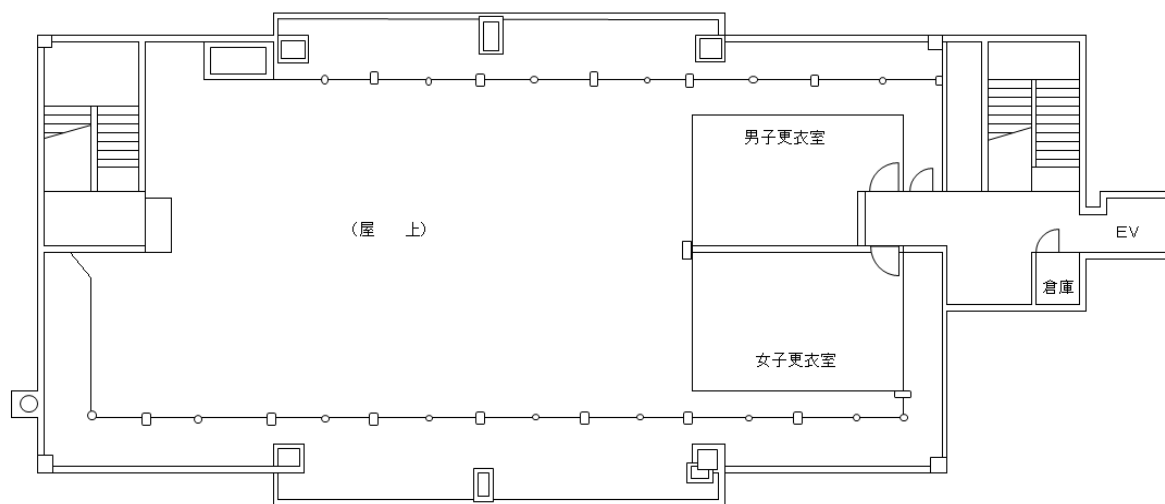
(本館 2階)



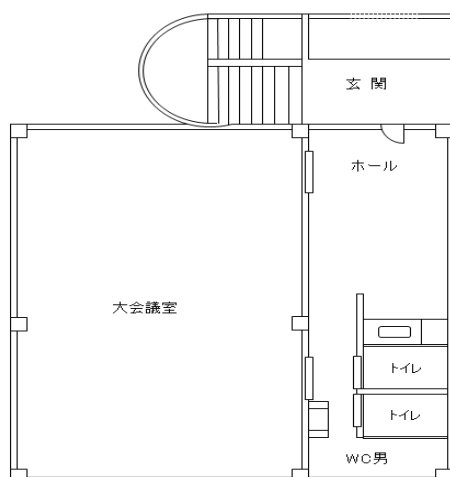
(本館 3 階)



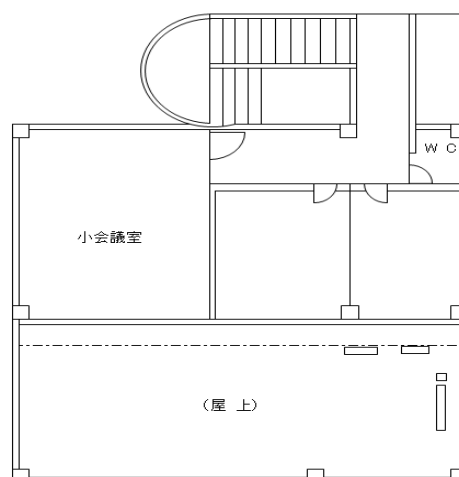
(本館 4 階)



(別館 1 階)



(別館 2 階)



(5) 附属機関等

① 保健所協議会

八王子市保健所協議会設置要綱の規定に基づき設置された機関で、所管区域内の公衆衛生及び保健所の運営に関する事項について検討する。委員は市長が任命又は委嘱し、任期は2年である。

保健所協議会委員名簿 (50音順)

平成26年11月13日現在

委員氏名	現職又は所属	委員氏名	現職又は所属
青柳有希子	八王子市議会議員	竹下 巧	警視庁高尾警察署長
秋間 利久	八王子市町会自治会連合会長	田辺隆一郎	八王子商工会議所会頭
秋山 和義	東京都獣医師会八王子支部長	塚本 秀雄	八王子市議会議員
浅川 修	東京消防庁八王子消防署長	中島 正寿	八王子市議会議員
有賀 康美	八王子市公立小学校長会代表 (川口小学校校長)	橋本 清明	八王子精神障害者家族会代表
池田 幸穂	東京医科大学八王子医療センター 病院長	花上 均	八王子環境衛生協会会長
伊藤 智昭	八王子市民生委員児童委員協議会 副会長	馬場 貴大	八王子市議会議員
大木 幸子	杏林大学教授	萬羽 節夫	警視庁南大沢警察署長
加藤 孝雄	警視庁八王子警察署長	峰尾 一彦	八王子食品衛生協会会長
金澤 町子	八南助産師会長	室岡喜代二	八王子市社会福祉協議会長
菊池 茂子	市民公募委員	山下 久也	八王子市立中学校長会代表 (四谷中学校校長)
小林 裕恵	八王子市議会議員	山田 純一	八王子薬剤師会長
阪柳 敏春	東京都八南歯科医師会長	吉岡 正弘	八王子集団給食協議会長
佐々木容三	八王子市医師会長	渡辺 勲史	東海大学医学部附属八王子病院長

② 第2期八王子市保健医療計画協議会

第2期保健医療計画を円滑かつ計画的に推進するとともに、八王子市における保健医療に関して、総合的な見地から協議、意見交換を行う。

保健医療計画協議会委員名簿 (50音順)

平成26年8月1日現在

委員氏名	現職又は所属	委員氏名	現職又は所属
枝村 晶子	八王子市立中学校長会	中村 次良	市民委員
岡本久美子	八王子地域活動栄養士会	根上 茂	一般社団法人八王子介護支援専門員 連絡協議会理事
石代 俊則	八王子市公立小学校長会	野山 修	東京家政大学教授
佐々木容三	八王子市医師会長	山田 純一	八王子薬剤師会長
佐藤 広美	市民委員		
竹内 将人	東京都八南歯科医師会 八王子支部		

### ③ 食品衛生推進会議

食品衛生法（昭和22年法律第233号）第61条第2項の規定に基づく東京都食品衛生推進員が、地域の食品衛生の向上等に関する必要な提言等を行う場として、八王子市食品衛生推進会議設置要領（平成19年4月1日）により保健所長が招集・開催している。委員は市長が委嘱し、任期は2年である。

#### 食品衛生推進員名簿（50音順）

平成26年4月1日現在

委員氏名	現職又は所属	委員氏名	現職又は所属
天野 善夫	食品衛生協会常任理事	佐藤 忠治	学識経験者
安藤 美穂	(株)スーパーアルプス	永井 達夫	食品衛生協会事務局長
井上 繁夫	食品衛生協会副会長	服部 菊司	(株)うかい
遠藤 尚孝	(株)リースキン西東京	藤田 満	(株)京王プラザホテル
大岡知加子	八王子地域活動栄養士会	峰尾 一彦	食品衛生協会会長
神田 順一	食品衛生協会常任理事	峯尾 誠	食品衛生協会副会長
坂田 数子	食品衛生協会常任理事	山本 通陽	食品衛生協会副会長
佐藤 史郎	学識経験者		

### ④ 食育協議会

食育推進計画（平成23年3月策定）に基づき食育協議会設置要綱により、設置された機関で、市内での総合的な食育推進を図るため検討する。任期は2年である。

#### 食育協議会委員名簿（50音順）

平成26年4月22日現在

委員氏名	現職又は所属	委員氏名	現職又は所属
秋間 勝仁	八王子市立小学校 PTA 連合会会長	野山 修	東京家政大学看護学部教授
有賀 康美	八王子市学校給食会会長	長谷川真由美	八王子市立中学校 PTA 連合会代表
石井 博子	八王子市私立保育園協会給食研究会	星野 厚子	NPO ふるさとの食を拓く会会長
内野 彰裕	八王子市私立幼稚園協会	前段登志枝	八王子栄養専門学校副校長
大越 美和	八王子病院栄養研究会副会長	松岡 誠子	八王子地域活動栄養士会会長
落合 隆	八王子商工会議所専務理事	三吉 朋典	東京ガス(株)多摩支店地域広報グループ課長
勝沢 朝子	八王子ぷりんせすマーケット会長	山口 幸美	食育リーダー（市立いずみの森小中学校）
小島 秀子	八王子管理栄養士の会代表	吉岡 正弘	八王子集団給食協議会会長
宍戸 正明	(株)スーパーアルプス営業企画部販売促進課長	吉永 鴻一	こども支援アンアンネット代表
武田美紀子	八王子福祉給食研究会会長		
立川 裕美	JA 八王子指導経済部指導広報課		

**⑤ 感染症の診査に関する協議会**

感染症の予防及び感染症の患者に対する医療に関する法律（平成10年法律第114号）に基づき設置された機関で、入院勧告、就業制限及び医療費公費負担等に関する必要な事項を審議する。委員は市長が任命し、任期は2年である。

**感染症の診査に関する協議会委員名簿（50音順）**

平成26年4月1日現在

委員氏名	現職又は所属	委員氏名	現職又は所属
赤上 晃	(医社) 八誠会 赤上消化器内科医 院理事長	玉谷 青史	東京天使病院附属駅前クリニック 理事長
伊藤 邦彦	(公財) 結核予防会結核研究所 臨床・疫学部長	鳥羽 正浩	鳥羽クリニック院長
大井 裕子	(財) 仁和会総合病院副院長	野山 修	東京家政大学教授
進藤 俊哉	東京医科大学八王子医療センター 副院長	藤井 毅	東京医科大学八王子医療センター 感染症科科長・感染制御部部長
高澤 謙二	東京医科大学八王子医療センター 病院長	山田 宣郷	山王山田法律事務所弁護士
		山中 廣司	更生保護法人自愛会理事

**⑥ 大気汚染障害者認定審査会**

大気汚染に係る健康障害者に対する医療費の助成に関する条例（昭和47年東京都条例第117号）に基づき設置された機関で、認定を行うにあたって必要な調査審議を行い、意見を述べる。委員は市長が委嘱し、任期は2年である。

**大気汚染障害者認定審査会委員名簿（50音順）**

平成26年4月1日現在

委員氏名	現職又は所属	委員氏名	現職又は所属
大熊 昭晴	大熊内科クリニック院長	松本 勉	(医社) 謝三会 まつもと小児・ア レルギークリニック院長
加地はるみ	(医社) みのり会 加地医院副院長	渡邊 秀裕	東海大学医学部付属八王子病院
藤井 毅	東京医科大学八王子医療センター		
細川えみ子	八王子市保健所長		

**⑦ 小児感染症サーベイランス検討委員会**

八王子市小児感染症サーベイランス検討委員会設置要綱に基づき設置された機関で、市内での定点報告から小児科発生动向の状況を把握し、データの集積や情報分析、情報提供が推進できるシステムの検討を進め、感染症予防対策を推進していく。

**小児感染症サーベイランス検討委員名簿（50音順）**

平成26年4月1日現在

委員氏名	現職又は所属	委員氏名	現職又は所属
牛尾 方信	東京医科大学八王子医療センター	富田雄一郎	東海大学医学部付属八王子病院
大城 尚史	スマイルこどもクリニック	朝長 香	なかよしこどもクリニック
加地はるみ	加地医院副院長	中野 裕史	南多摩病院
加藤 直樹	小児科加藤醫院	新納 泰隆	八王子市学校教育部 保健給食課長
小島 直樹	こども診療所	野間 清司	のま小児科
佐々木洋子	ささき医院	橋本 政樹	はしもと小児科
澤田 輔善	澤田内科クリニック	廣田 保蔵	北野小児科
志萱龍一郎	八王子市こども家庭部 保育幼稚園課長	保坂 暁子	こどもクリニック南大沢
下村 次郎	横川内科クリニック	細川えみ子	八王子市保健所長
末松 隆子	京王八王子クリニック	松本 勉	まつもと小児・アレルギークリニ ック院長
田中 勉	八王子市医療保険部 大横保健福祉センター所長		

⑧ 地域精神保健福祉連絡協議会

地域精神保健福祉連絡協議会設置要綱に基づき設置された機関で、精神障害者に対する地域ケアの充実と地域住民の「心の健康」の保持、増進を図り、地域精神保健福祉活動を総合的かつ効果的に推進する。任期は2年である。

地域精神保健福祉連絡協議会委員名簿（50音順）

平成26年4月1日現在

委員氏名	現職又は所属	委員氏名	現職又は所属
伊藤 智昭	八王子市民生・児童委員協議会 副会長	堤 祐一郎	医療法人永寿会恩方病院長
大森 徹郎	大森クリニック院長	野路 和之	特定非営利活動法人わかさ福祉会 事務局長
小田島英一	八王子市社会福祉協議会常務理事	平賀 正司	東京都立多摩総合精神保健福祉セン ター広報援助課長
落合 隆	八王子商工会議所専務理事	平川 博之	ひらかわクリニック院長
木内 雅彦	八王子市健康部健康政策課長	古川由美子	八王子市福祉部障害者福祉課長
菊本 弘次	医療法人財団清溪会駒木野病院長	細川えみ子	八王子市保健所長
北村 淳子	八王子市健康部保健対策課長	安木 桂子	台町クリニック院長
澤部 和佑	八王子市福祉部高齢者福祉課長	横田 和彦	警視庁高尾警察署生活安全課長
実川 明美	警視庁南大沢警察署生活安全課長		
鈴木 紀幸	八王子市福祉部生活福祉第二課長		
高野 真弘	警視庁八王子警察署生活安全課長		

⑨ 地域精神保健福祉連絡協議会専門部会

地域精神保健福祉連絡協議会設置要綱に基づき設置された機関で、協議会の下部組織として具体的な事例の検討や研修の企画を行うなど実務的な役割を担う。任期は2年である。

地域精神保健福祉連絡協議会専門部会委員名簿（50音順）

平成26年4月1日現在

委員氏名	現職又は所属	委員氏名	現職又は所属
川出 勇	社会福祉法人マインドはちおうじ リサイクルわかさ主任	佐野 澄子	NPO 法人多摩在宅支援センター円 訪問看護ステーション円 所長
神辺 惇	八王子精神障害者家族会 NPO 法人さーくる南会理事長	野路 和之	特定非営利活動法人わかさ福祉会 事務局長
北村 淳子	八王子市健康部保健対策課長	八町真理子	地域活動支援センターあくせす
古明地さおり	駒木野病院ソーシャルワーク科係長	林 久男	八王子市社会福祉協議会主査
小林 友行	八王子市福祉部生活福祉第二課主査	藤 直子	精神障害者グループホーム美山ヒル ズ主任
小林 洋子	八王子精神科看護師長会長	宮崎 洋一	東京都多摩総合精神保健福祉センタ ー広報援助課援助係長
櫻田ひかり	八王子市福祉部障害者福祉課主査	安木 桂子	台町クリニック院長

⑩ 難病保健医療福祉調整会議

難病患者療養支援事業実施要綱に基づき設置された機関で、八王子市保健所管内の難病患者の在宅療養生活を支援する地域ネットワークの構築を図る。任期は2年である。

難病保健医療福祉調整会議委員名簿（50音順）

平成26年4月1日現在

委員氏名	現職又は所属	委員氏名	現職又は所属
井上 美文	八王子市社会福祉協議会地域福祉推進課長	古川由美子	八王子市福祉部障害者福祉課長
伊比 洋司	八王子市福祉部介護保険課長	細川えみ子	八王子市保健所長
数井 学	八王子市医師会担当理事	山内 英史	八南歯科医師会八王子支部支部長
北村 淳子	八王子市健康部保健対策課長	渡邊 恵子	八王子市地域包括支援センター長会 (八王子市地域包括支援センター中野センター長)
毛谷 和行	市内東京都神経難病医療ネットワーク協力病院 (北野台病院医療相談課主任)		
野沢千代子	東京都訪問看護ステーション連絡協議会南多摩ブロック（訪問看護ステーションひばり管理者）		

⑪ はちおうじ健康づくり推進協議会

はちおうじ健康づくり推進協議会規約に基づき設置された協議会で、市民が健康でいきいきと暮らしていけるよう、市民・各種団体と行政がネットワークをつくり、健康的な生活様式や健康づくりを支援するまちづくりの実現を図る。

はちおうじ健康づくり推進協議会参加団体一覧表（順不同）

平成26年4月1日現在

参加団体名		
NPO法人 八王子市体育協会	八王子市子供会育成団体連絡協議会	八南歯科医師会八王子支部
特定非営利活動法人 八王子市レクリエーション協会	ガールスカウト八王子連合会	八王子薬剤師会
八王子市町会自治会連合会	ボーイスカウト八王子地区協議会	八南助産師会
八王子市シニアクラブ連合会	八王子市赤十字奉仕団	公益社団法人 東京都柔道整復師会 南多摩支部
八王子障害者団体連絡協議会	東京八王子ロータリークラブ	八王子管理栄養士の会 ダイエタリー・フレンズ
八王子通所施設連絡協議会	東京八王子西ロータリークラブ	八王子地域活動栄養士会
八王子商工会議所	東京八王子東ロータリークラブ	東京都薬物乱用防止推進八王子地区協議会
八王子市農業協同組合	東京八王子南ロータリークラブ	八王子市民生委員・児童委員協議会
八王子市学園都市連絡会	東京八王子北ロータリークラブ	八王子市社会福祉協議会
大学コンソーシアム八王子	東京八王子中央ライオンズクラブ	八王子市
八王子市立中学校長会	国際ソロプチミスト八王子	八王子市教育委員会
八王子市公立小学校長会	東京八王子プロバスクラブ	
八王子市立小学校PTA連合会	社団法人 八王子青年会議所	
八王子市私立幼稚園協会	NPO法人 ニューイング	
八王子市私立保育園協会	市民委員（二名）	
	八王子市医師会	



⑫ 各種会議開催状況

会議名	開催日	対象	出席者数	開催場所	主な議事内容
保健所協議会	11月13日	保健所協議会委員 28名	24名	八王子市保健所	<ul style="list-style-type: none"> <li>平成25年度事業実績について</li> <li>平成26年度主な事業実績状況について</li> </ul>
保健医療計画協議会	10月22日	保健医療計画協議会委員	9名	八王子市役所本庁舎内会議室	第2期保健医療計画の進行管理と意見交換
食品衛生推進会議	6月20日	食品衛生推進員 15名	13名	八王子市保健所	<ul style="list-style-type: none"> <li>食品衛生に係る最近の動向</li> <li>地域の食品衛生の向上等に関する提言及び情報交換</li> </ul>
	2月20日		12名		
食育協議会	4月22日 9月26日 1月22日	食育協議会委員 20名	延46名	八王子市保健所	<ul style="list-style-type: none"> <li>平成26年度食育推進事業について</li> <li>市民食育講座実施の検討</li> <li>食育推進計画中間評価について</li> <li>第2期食育推進計画について</li> </ul>
食のネットワーク会議	3月2日	食に関する民間団体、行政関係部・課	15名	八王子市保健所	「今後のヘルシーメニュー推進事業の展開について」をテーマとした意見交換
感染症の診査に関する協議会	年49回	感染症の診査に関する協議会委員 11名	各回5名	八王子市保健所	申請に基づき結核医療等の適否について診査
大気汚染障害者認定審査会	年12回	大気汚染障害者認定審査会委員 6名	各回6名	八王子市保健所	申請に基づき医療費助成の適否について審査
小児感染症サーベイランス検討委員会	1月28日	委員 21名	14名	八王子市保健所	<ul style="list-style-type: none"> <li>小児感染症発生動向（年報）</li> <li>感染症発生届出状況</li> <li>保健所の取り組みの報告</li> <li>27年度実施体制</li> </ul>
地域精神保健福祉連絡協議会	10月27日	地域精神保健福祉連絡協議会委員 19名	18名	八王子市保健所	第5章 保健対策課 表2-1 参照
地域精神保健福祉連絡協議会専門部会	12月4日 2月10日	地域精神保健福祉連絡協議会委員 14名	13名	八王子市保健所	第5章 保健対策課 表2-2 参照
難病保健医療福祉調整会議	2月9日	委員 8名 実務代表者 1名 助言者 1名 事務局 7名	17名	八王子市保健所	<ul style="list-style-type: none"> <li>八王子市難病患者の現状と事業実績報告</li> <li>難病患者に対する医療等に関する法律について</li> <li>八王子市在宅難病療養支援体制について</li> </ul>
はちおうじ健康づくり推進協議会代表委員会	4月14日	はちおうじ健康づくり推進協議会委員 43名	29名	八王子市保健所	<ul style="list-style-type: none"> <li>平成25年度はちおうじ健康づくり推進協議会事業・会計報告について</li> <li>平成26年度はちおうじ健康づくり推進協議会事業（案）・会計（案）について</li> </ul>
はちおうじ健康づくり推進協議会運営委員会	9月26日 3月18日	はちおうじ健康づくり推進協議会 副会長・幹事長・幹事 19名	33名	八王子市保健所	<ul style="list-style-type: none"> <li>平成26年度会計（案）・事業計画（案）・実施報告について</li> <li>各ワーキング設置について</li> </ul>

## (6) 決算状況

歳入

(単位 円)

科 目	平成26年度	平成25年度	増△減
<b>総 額</b>	<b>209,749,476</b>	<b>238,143,397</b>	<b>△ 28,393,921</b>
分担金及び負担金	1,110,784	3,912,115	△ 2,801,331
使用料及び手数料	51,723,279	48,932,003	2,791,276
国庫支出金	42,669,629	46,457,050	△ 3,787,421
都支出金	112,694,369	125,130,159	△ 12,435,790
財産収入	10,366	10,275	91
諸収入	1,541,049	13,701,795	△ 12,160,746

歳出（職員費含まず）

(単位 円)

事 業 名	平成26年度	平成25年度	増△減
<b>総 額</b>	<b>1,356,142,462</b>	<b>1,299,608,782</b>	<b>56,533,680</b>
<b>共通管理</b>	<b>5,174,578</b>	<b>23,306,801</b>	<b>△ 18,132,223</b>
国都支出金返還金	5,174,578	23,306,801	△ 18,132,223
<b>基幹統計調査</b>	<b>676,556</b>	<b>763,038</b>	<b>△ 86,482</b>
人口動態調査	14,619	14,364	255
国民生活基礎調査	289,291	742,831	△ 453,540
医療施設調査	165,608	5,843	159,765
患者調査	207,038	0	皆増
<b>災害時要援護者支援 (人口呼吸器使用者支援)</b>	<b>0</b>	<b>189,070</b>	<b>皆減</b>
<b>予防接種</b>	<b>1,058,852,701</b>	<b>997,040,392</b>	<b>61,812,309</b>
定期予防接種	818,365,702	473,387,773	344,977,929
高齢者定期予防接種	225,473,094	115,177,308	110,295,786
子宮頸がん等ワクチン接種	0	375,261,511	皆減
健康被害	15,013,905	33,213,800	△ 18,199,895
<b>保健所管理運営</b>	<b>37,429,298</b>	<b>33,479,148</b>	<b>3,950,150</b>
保健所管理運営	33,493,610	33,342,674	150,936
新保健所の整備	3,680,845	0	3,680,845
衛生統計事務	254,843	136,474	118,369
<b>生活衛生に関する監視と指導</b>	<b>65,601,347</b>	<b>63,023,863</b>	<b>2,577,484</b>
医事薬事	2,947,556	2,619,365	328,191
薬物乱用防止対策	409,417	383,693	25,724
食品衛生	14,321,860	14,012,998	308,862
環境衛生	1,487,282	2,602,007	△ 1,114,725
保健栄養	826,590	1,149,526	△ 322,936
検体検査	29,394,270	29,551,000	△ 156,730
食品中放射性物質検査	3,807,530	3,590,324	217,206
保健所衛生システム管理	12,406,842	9,114,950	3,291,892
<b>感染症対策</b>	<b>63,486,388</b>	<b>67,662,861</b>	<b>△ 4,176,473</b>
保健対策事務	10,235,956	24,833,126	△ 14,597,170
感染症予防対策	17,104,066	10,678,397	6,425,669
結核予防対策	35,228,143	30,992,648	4,235,495
特殊疾病対策	918,223	1,158,690	△ 240,467
<b>狂犬病予防及び動物愛護・管理</b>	<b>34,792,142</b>	<b>29,449,985</b>	<b>5,342,157</b>
狂犬病予防・動物愛護	31,678,834	27,119,051	4,559,783
飼い主のいない猫（野良猫）対策	2,564,049	2,075,635	488,414
地域における動物愛護の推進	549,259	255,299	293,960
<b>精神保健対策</b>	<b>9,219,237</b>	<b>4,937,087</b>	<b>4,282,150</b>
<b>食育の推進</b>	<b>2,777,416</b>	<b>2,217,478</b>	<b>559,938</b>
<b>母子保健</b>	<b>57,715,171</b>	<b>57,632,722</b>	<b>82,449</b>
特定不妊治療費助成	27,920,997	28,944,811	△ 1,023,814
母子保健	29,794,174	28,687,911	1,106,263
<b>いきいき健康づくり</b>	<b>2,363,809</b>	<b>1,999,993</b>	<b>363,816</b>
<b>都医療費助成等事務</b>	<b>9,829,306</b>	<b>12,499,433</b>	<b>△ 2,670,127</b>
保健医療計画策定（保健医療計画）	46,566	43,760	2,806
健康教育・健康相談（歯科口腔保健）	660,783	297,096	363,687
<b>地域医療体制整備 (医療安全支援センター管理運営)</b>	<b>7,517,164</b>	<b>5,066,055</b>	<b>2,451,109</b>