

2 生活衛生課

生活衛生課は、医薬指導担当、環境衛生担当、食品衛生担当及び動物衛生担当で組織され、市民の日常生活に密接に関連する医事・薬事、環境衛生、食品衛生並びに狂犬病予防及び動物の愛護・管理等に係る各種の事業を実施した。

(1) 医事・薬事

① 医療機関等の許認可・監視指導

診療所、施術所等医療関係施設の許可及び諸届の取扱い並びに監視指導を行っている。

医事施設への立入調査は有床診療所3件を含む108件実施した。そのうち、診療用エックス線装置の監視指導については、保健対策課の診療放射線技師とともに監視指導を36件実施した。また、衛生検査所の登録及び諸届の取扱い並びに監視指導も行っており、今年度は16件の立入調査を実施した。

② 薬局等の許認可・監視指導

薬局、医薬品販売業等薬事関係施設の許可及び諸届の取扱い並びに監視指導を行っている。

また、医薬品等一斉監視指導を2回及び医療機器一斉監視指導を1回実施すると同時に、医薬品等2品目、化粧品2品目及び医療機器1品目を収去し、東京都健康安全研究センターで承認規格試験等を行った。

③ 毒物劇物販売業者等の許認可・監視指導

毒物劇物販売業の登録及び諸届の取扱い並びに監視指導を行っている。

また、6月には農薬等の一斉指導、10月にはシアン・トルエン一斉監視指導を実施し、毒物劇物販売業者に加え、毒物劇物を業務上使用している工場、学校等に対して毒物劇物の保管管理についての指導を行い、毒物劇物による保健衛生上の危害の防止に努めている。

④ 医療資格者の免許事務

医師、歯科医師、薬剤師、看護師などの免許の申請受付け及び交付を行っている。

⑤ 家庭用品対策

「有害物質を含有する家庭用品の規制に関する法律」に基づき、健康被害防止のために繊維製品等36検体を販売店から購入し、行政試験を行った。試験結果はすべて適合であった。

⑥ 薬物乱用防止対策

覚せい剤・大麻・脱法（危険）ドラッグ等が若年層を中心に氾濫していることから、東京都薬物乱用防止推進八王子地区協議会の活動を支援する「薬物乱用防止推進サポーター」を市独自に養成するとともに、薬物乱用防止啓発ポスター・パンフレットを作製し、市民に対して薬物の危険性等を幅広く周知するなど、薬物乱用の防止対策に努めている。

⑦ 救急医療機関

医療機関から、救急業務に関し協力する旨の申し出があった場合の届出書類の受理及び実地調査等を行っている。平成25年度に救急業務に関し協力する旨の申し出があつて、告示のあつた医療機関は7施設であった。

⑧ 年末届関係

医療及び公衆衛生の基礎資料を得ることを目的として、医師等の医療資格者は12月末現在における業務の種別等について、隔年毎に届出をすることになっており、保健所では、医療機関等へ届出書類を発送するとともにそれらの受理（回収）を行っている。

医事業事関係施設数及び監視指導件数（表（1）－ 1）

（平成 25 年度）

| 業績 | | 施設数 | | 新規 | 廃止 | 更新 | 諸届 | 監視指導 | | |
|---------------------|----------|-----------|-----------|---------|--------|-----|------|------|----|---|
| | | 24 年度末 | 25 年度末 | | | | | | | |
| 病院 | | 40 (9143) | 40 (9155) | 0 | 0 | - | 118 | 9 | | |
| 一般診療所 | | 382 (153) | 380 (169) | 25 (34) | 27(18) | - | 262 | 34 | | |
| | 有床 | 20 (153) | 21 (169) | 2 (34) | 1(18) | - | 40 | 3 | | |
| | 無床 | 362 | 359 | 23 | 26 | - | 222 | 31 | | |
| 歯科診療所 | | 290 | 284 | 9 | 15 | - | 161 | 15 | | |
| | 有床 | 0 | 0 | 0 | 0 | - | 0 | 0 | | |
| | 無床 | 290 | 284 | 9 | 15 | - | 161 | 15 | | |
| 助産所 | | 16 (3) | 13 (4) | 0 | 3 | - | 7 | 2 | | |
| | 有床 | 2 (3) | 2 (4) | 0 | 0 | - | 4 | 2 | | |
| | 無床 | 14 | 11 | 0 | 3 | - | 3 | 0 | | |
| 衛生検査所 | | 7 | 7 | 0 | 0 | - | 19 | 16 | | |
| 施術所 | あま指、はり、灸 | 286 | 284 | 25 | 27 | - | 83 | 25 | | |
| | 柔道整復 | 131 | 140 | 19 | 10 | - | 55 | 19 | | |
| 出張施術業務者 | | 237 | 233 | 21 | 25 | - | 46 | 0 | | |
| 医業類似行為 | | 1 | 1 | 0 | 0 | - | 0 | 0 | | |
| 歯科技工所 | | 87 | 88 | 4 | 3 | - | 11 | 4 | | |
| 総数 | | 1477 | 1470 | 103 | 110 | 0 | 762 | 124 | | |
| 医薬品 | 薬局 | | 210 | 218 | 14 | 6 | 15 | 669 | 76 | |
| | 販売業 | 一般販売業 | 2 | 1 | 0 | 1 | 0 | 0 | 0 | |
| | | 店舗販売業 | 83 | 85 | 9 | 7 | 0 | 210 | 21 | |
| | | 卸売（一般）販売業 | 39 | 37 | 2 | 4 | 4 | 31 | 10 | |
| | | 薬種商販売業 | - | - | - | - | - | - | 0 | |
| | | 特例販売業 | - | - | - | - | - | - | 0 | |
| | | 配置販売業 | - | - | - | - | - | - | 0 | |
| | 薬局・製造販売業 | | 16 | 16 | 1 | 1 | 2 | 6 | 0 | |
| | 薬局・製造業 | | 16 | 16 | 1 | 1 | 2 | 6 | 0 | |
| | 麻薬小売業者 | | 127 | 138 | 14 | 3 | 68 | 340 | 38 | |
| | 向精神薬販売業者 | | 249 | 255 | - | - | - | - | 86 | |
| 覚せい剤原料取扱薬局※1 | | 210 | 218 | - | - | - | 7 | 76 | | |
| 高度管理医療機器販売業・賃貸業 | | 135 | 143 | 12 | 4 | 6 | 67 | 18 | | |
| 高度管理医療機器販売業 | | 109 | 117 | 15 | 7 | 5 | 91 | 42 | | |
| 高度管理医療機器賃貸業 | | 1 | 1 | 0 | 0 | 0 | 0 | 0 | | |
| 管理医療機器販売業・賃貸業（兼業）※2 | | 257 (209) | 268 (214) | 32 | 21 | - | 17 | 81 | | |
| 管理医療機器販売業 | | 743 | 747 | 25 | 21 | - | 67 | 57 | | |
| 管理医療機器賃貸業 | | 3 | 3 | 0 | 0 | - | - | 0 | | |
| 化粧品販売業 | | 334 | 344 | 28 | 18 | - | - | 0 | | |
| 医薬部外品販売業 | | 334 | 344 | 28 | 18 | - | - | 0 | | |
| 毒物劇物 | 販売業 | 一般販売業 | 153 | 146 | 4 | 11 | 17 | 65 | 26 | |
| | | 特定品目販売業 | 6 | 6 | 0 | 0 | 0 | 0 | 0 | |
| | | 農業用品目販売業 | 8 | 8 | 0 | 0 | 1 | 2 | 9 | |
| | 業務上取扱者 | 届出 | 電気メッキ業 | 3 | 3 | 0 | 0 | 0 | 0 | 3 |
| | | | 金属熱処理業 | 0 | 0 | 0 | 0 | 0 | 0 | 0 |
| | | | 運送業 | 1 | 1 | 0 | 0 | 0 | 0 | 0 |
| | | 非届出 | 工場・研究所 | 56 | 56 | 0 | 0 | - | - | 1 |
| 学校 | 142 | 142 | 0 | 0 | - | - | 0 | | | |
| 総数 | | 3237 | 3313 | 185 | 123 | 120 | 1578 | 544 | | |

（ ）内は病床数 あま指：あん摩マッサージ指圧 ※1 覚せい剤取締法第 30 条の 7 の第 7 号に規定する者の薬局

※2 「管理医療機器販売業・賃貸業（兼業）」の各項目における（ ）内数値は兼業分再掲

病院・診療所・助産所病床数（表（1）－2）

| 年 度 | 総 数 | 病 院 | 病 院 内 訳 | | | | | 一 般 診 療 所 | 歯 科 診 療 所 | 助 産 所 |
|-----------|--------------|--------------|--------------|------|--------------|----------|--------------|-------------------|--------------|----------|
| | | | 一般病床 | 結核病床 | 精神病床 | 感染症病床 | 療養病床 | | | |
| 24 | 9,265 | 9,109 | 2,812 | — | 4,206 | 8 | 2,083 | 153 (-) | — | 3 |
| 25 | 9,021 | 8,848 | 2,777 | — | 4,081 | 8 | 1,982 | 169 (-) | — | 4 |

*：（ ）内は療養病床再掲

八王子医療刑務所病院・少年院（診療所）関係の病床は含まない。

医療従事者免許受付件数（表（1）－3）

| 年 度 | 区 分 | 総 数 | 医 師 | 歯 科 医 師 | 薬 剤 師 | 保 健 師 | 助 産 師 | 看 護 師 | 准 看 護 師 | 歯 科 技 工 士 | 診 療 放 射 線 技 師 | 臨 床 検 査 技 師 | 衛 生 検 査 技 師 | 視 能 訓 練 士 | 作 業 療 法 士 | 理 学 療 法 士 | そ の 他 免 許 |
|-----------|---------------|------------|-----------|------------|------------|------------|----------|------------|---------------|--------------|---------------------|-------------------|-------------------|-----------------|-----------------|-----------------|--------------|
| 24 | 総 数 | 918 | 24 | 10 | 116 | 96 | 11 | 407 | 97 | 13 | 14 | 36 | 1 | 7 | 33 | 52 | 1 |
| 25 | 総 数 | 934 | 39 | 8 | 116 | 102 | 5 | 407 | 85 | 3 | 21 | 42 | 1 | 6 | 38 | 60 | — |
| | 新 規 | 560 | 28 | 3 | 61 | 69 | 2 | 241 | 36 | 3 | 16 | 24 | — | 2 | 26 | 49 | — |
| | 籍訂正・書換 | 323 | 5 | 4 | 54 | 32 | 3 | 153 | 31 | — | 4 | 13 | — | 4 | 12 | 8 | — |
| | 再 交 付 | 40 | 2 | — | — | 1 | — | 11 | 17 | — | 1 | 5 | 1 | — | — | 2 | — |
| | 除 籍 (まっ 消) | 7 | 4 | 1 | 1 | — | — | 1 | — | — | — | — | — | — | — | — | — |
| そ の 他 | 4 | — | — | 1 | — | — | 1 | 1 | — | — | — | — | — | — | 1 | — | |

年末届出件数（表（1）－4）

（平成24年12月31日現在）

| 区 分 | 総 数 | 医 師 | 歯 科 医 師 | 薬 剤 師 | 歯 科 衛 生 士 | 歯 科 技 工 士 | 保 健 師 | 助 産 師 | 看 護 師 | 准 看 護 師 |
|-----|-------|-------|------------|----------|-----------------|--------------|----------|----------|----------|---------------|
| 件 数 | 8,256 | 1,138 | 416 | 1,452 | 339 | 87 | 4,824 | | | |

* 2年ごとの届出件数による。

医療機関従業者数表（表（1）－5）

（平成23年10月1日現在）

| 種 別 | 病 院 | 一 般 診 療 所 | 歯 科 診 療 所 |
|-------------------|---------|-----------|-----------|
| 総 数 | 8,874.9 | 2,890.2 | 1,308.7 |
| 医 師 | 704.9 | 535.1 | 0.1 |
| （ 常 勤 ） | 548.0 | 406.0 | — |
| （ 非 常 勤 ） | 156.9 | 129.1 | 0.1 |
| 歯 科 医 師 | 21.9 | 3.2 | 445.0 |
| （ 常 勤 ） | 13.0 | 1.0 | 366.0 |
| （ 非 常 勤 ） | 8.9 | 2.2 | 79.0 |
| 薬 剤 師 | 211.8 | 20.8 | 1.1 |
| 保 健 師 | 140.8 | 15.1 | — |
| 助 産 師 | 40.3 | 13.0 | — |
| 看 護 師 | 2,557.9 | 306.6 | 2.1 |
| 准 看 護 師 | 917.9 | 119.2 | — |
| 看 護 業 務 補 助 者 | 1,415.2 | 156.9 | — |
| 理 学 療 法 士 | 196.8 | 39.8 | — |
| 作 業 療 法 士 | 209.2 | 6.1 | — |
| 視 能 訓 練 士 | 14.2 | 13.0 | — |
| 言 語 聴 覚 士 | 62.6 | 6.4 | — |
| 義 肢 装 具 士 | — | 1.3 | — |
| 歯 科 衛 生 士 | 18.9 | 3.2 | 306.9 |
| 歯 科 技 工 士 | 1.0 | 0.5 | 23.0 |
| 歯 科 業 務 補 助 者 | — | — | 407.5 |
| 診 療 放 射 線 技 師 | 152.6 | 41.7 | — |
| 診 療 エ ッ ク ス 線 技 師 | 1.4 | 10.0 | — |
| 臨 床 検 査 技 師 | 217.0 | 66.8 | — |
| 衛 生 検 査 技 師 | — | — | — |
| 臨 床 工 学 技 師 | 43.9 | 25.7 | — |
| あん摩マッサージ指圧師 | 8.0 | 40.4 | — |
| 柔 道 整 復 師 | 3.0 | 20.8 | — |
| 管 理 栄 養 士 | 80.8 | — | — |
| 栄 養 士 | 40.6 | 22.6 | — |
| 精 神 保 健 福 祉 士 | 84.5 | 2.3 | — |
| 社 会 福 祉 士 | 35.3 | 8.0 | — |
| 介 護 福 祉 士 | 287.1 | 190.4 | — |
| そ の 他 の 技 術 員 | 65.7 | 35.8 | — |
| 医 療 社 会 事 業 従 事 者 | 44.8 | 3.0 | — |
| 事 務 職 員 | 769.0 | 837.0 | 96.3 |
| そ の 他 の 職 員 | 527.8 | 343.5 | 26.7 |

* 3年ごとに行われる医療施設静態調査による。

(2) 環境衛生

環境衛生事業は、市民の日常生活に密接な関係をもつ理・美容所、クリーニング所、興行場、旅館、公衆浴場、水道施設、特定建築物等の環境衛生関係施設について、関係法令に基づき許可可及び届出受理を行うとともに、立入検査や科学検査等を実施して施設の衛生を確保し、公衆衛生の向上及び増進を図っている。また、市民の健康で快適な居住環境を確保するために、住宅の適切な換気やマンション等の給水設備に対する指導、ねずみ・衛生害虫防除の相談指導等、住まいの衛生に関する事業に取り組んでいる。

① 施設と監視指導

環境衛生関係施設数・許可・廃止・監視指導件数（法令に基づく業種分類）（表（2）- 1）

| 業 種 | 施 設 数 | | 許 可 ・ 確 認 届 出 件 数 | 変 更 件 数 | 廃 止 件 数 | 監 視 指 導 件 数 |
|-----------------------|--------------|--------------|----------------------|------------|------------|----------------|
| | 24年度末総数 | 25年度末総数 | | | | |
| 総 数 | 6,203 | 6,107 | 125 | 643 | 216 | 751 |
| 理 容 所 | 328 | 321 | 7 | 26 | 14 | 103 |
| 美 容 所 | 649 | 664 | 54 | 115 | 39 | 227 |
| ク リ ー ニ ン グ 所 | 339 | 332 | 6 | 11 | 13 | 66 |
| 一 般 所 | 116 | 110 | 3 | 8 | 9 | 25 |
| 取 次 所 | 223 | 222 | 3 | 3 | 4 | 41 |
| 公 衆 浴 場 | 41 | 37 | 1 | 10 | 5 | 49 |
| 普 通 浴 場 | 4 | 3 | — | — | 1 | 7 |
| そ の 他 業 業 | 37 | 34 | 1 | 10 | 4 | 42 |
| 旅 館 | 66 | 65 | 2 | 17 | 3 | 63 |
| ホ テ ル | 25 | 25 | 1 | 11 | 1 | 27 |
| 旅 館 | 35 | 34 | — | 6 | 1 | 29 |
| 簡 易 宿 所 | 6 | 6 | 1 | — | 1 | 7 |
| 下 宿 | — | — | — | — | — | — |
| 季 節 営 業（再 掲） | 0 | 0 | 1 | — | 1 | 1 |
| 興 行 場 | 24 | 24 | — | 15 | — | 32 |
| 映 画 館 | 13 | 13 | — | 9 | — | 13 |
| 多 目 的 利 用 施 設 | 8 | 8 | — | 6 | — | 12 |
| そ の 他 施 設 | 3 | 3 | — | — | — | 7 |
| 仮 設 興 行 場 | — | — | — | — | — | — |
| プ ー ル | 24 | 24 | 12 | 16 | 12 | 57 |
| 許 可 施 設 | 24 | 24 | 12 | 16 | 12 | 57 |
| 水 道 施 設 | 2,886 | 2,795 | 33 | 343 | 119 | 108 |
| 上 水 道 | — | — | — | — | — | — |
| 簡 易 水 道 | — | — | — | — | — | — |
| 専 用 水 道 | 45 | 39 | — | 63 | 6 | 46 |
| 簡 易 専 用 水 道 | 763 | 756 | 15 | 88 | 22 | 26 |
| 特 定 小 規 模 貯 水 槽 水 道 | 589 | 555 | 13 | 189 | 47 | 26 |
| 特 定 外 小 規 模 貯 水 槽 水 道 | 1,489 | 1,445 | 5 | 3 | 44 | 10 |
| 温 泉 利 用 施 設 | 13 | 10 | 2 | 2 | 5 | 22 |
| 墓 地 等 | 1,670 | 1,669 | 3 | 10 | 4 | 20 |
| 墓 地 | 1,655 | 1,654 | 3 | 5 | 4 | 15 |
| 墓 納 骨 堂 | 14 | 14 | — | 5 | — | 4 |
| 火 葬 場 | 1 | 1 | — | — | — | 1 |
| 特 定 建 築 物 | 163 | 166 | 5 | 78 | 2 | 4 |

環境衛生関係施設・届出・廃止・監視指導件数（要綱に基づく施設）（表（2）－2）

| 施設 | 施設数 | | 許可・確認届出件数 | 廃止件数 | 監視指導件数 |
|------------------|------------|------------|-----------|----------|-----------|
| | 24年度末総数 | 25年度末総数 | | | |
| 総数 | 752 | 749 | 1 | 4 | 41 |
| コインオペレーションクリーニング | 60 | 59 | — | 1 | 32 |
| コインシャワー | — | — | — | — | — |
| 飲用に供する井戸等 | 692 | 690 | 1 | 3 | 9 |

② 環境衛生関係施設の科学検査

環境衛生関係施設法令に基づき、下記施設に対し、室内空気や水質検査等を行っている。なお、施設の科学検査では、施設の状況を的確に把握するため、複数のポイントで測定することがある。ここでいう検査数とは、各測定ポイントのことである。

ア 理容所・美容所の空気検査（表（2）－3）

| 業種 | 検査施設数 | 適合施設数 | 不適合施設数 | 検査数 | 検査数中 | | 項目別不適合数（延べ数） | | | |
|-----|-------|-------|--------|-----|--------|------------|--------------|------------|------|-------|
| | | | | | 適合 | 不適合 | 冷房期 | | 暖房期 | |
| | | | | | | | 炭酸ガス | 一酸化炭素 | 炭酸ガス | 一酸化炭素 |
| 理容所 | 69 | 68 | 1 | 69 | 68 | 1 | — | — | 1 | — |
| 美容所 | 1 | 1 | — | 1 | 1 | — | — | — | — | — |
| 基準 | | | | | 0.5%以下 | (50ppm以下)* | 0.5%以下 | (50ppm以下)* | | |

*（ ）内は指導基準によるもの

イ クリーニング所の空気検査（表（2）－4）

| 溶剤 | 検査施設数 | 適合施設数 | 不適合施設数 | 検査数 | 検査数中 | | 指導基準 |
|----------------|-------|-------|--------|-----|------|-----|----------|
| | | | | | 適合 | 不適合 | |
| テトラクロロエチレン | — | — | — | — | — | — | 50ppm以下 |
| 1,1,1-トリクロロエタン | — | — | — | — | — | — | 200ppm以下 |
| フロン（113） | — | — | — | — | — | — | — |

ウ クリーニング所の排水検査（表（2）－5）

| 溶剤 | 検査施設数 | 適合施設数 | 不適合施設数 | 検査数 | 検査数中 | | 指導基準 |
|----------------|-------|-------|--------|-----|------|-----|-----------|
| | | | | | 適合 | 不適合 | |
| テトラクロロエチレン | — | — | — | — | — | — | 0.1mg/l以下 |
| 1,1,1-トリクロロエタン | — | — | — | — | — | — | 3mg/l以下 |

エ 公衆浴場検査（表（2）－6）

| 業 種 | 検 査 施設数 | 適 合 施設数 | 不適合 施設数 | 検査数 | 検査数中 | | 項目別不適合数（延べ数） | | | | | | |
|-----|------------|------------|------------|-----|------|-----|--------------|-------------------|---------|----------|--------------|------------|---|
| | | | | | 適 合 | 不適合 | 濁度 | 過マンガン酸 カリウム消費量 | 大腸菌群 | 照度 | レジオネラ 属菌 | 遊離残留 塩素 | |
| 普 通 | 7 | 6 | 1 | 32 | 30 | 2 | — | — | — | — | — | 2 | 2 |
| その他 | 33 | 29 | 4 | 151 | 139 | 12 | — | — | — | 9 | 1 | — | 2 |
| | | | | | 基 準 | | 5度以下 | 25mg/ℓ以下 | 1個/mℓ以下 | 20Lux 以上 | 検出され ないこと | 0.4mg/ℓ以上 | |

オ 宿泊施設の浴槽水の水質検査（表（2）－7）

循環式浴槽を使用している宿泊施設の浴槽水について、レジオネラ属菌の検査を行っている。

| 検査 施設数 | 適合 施設数 | 不適合 施設数 | 検査数 | 適合 | 不適合 | 不適合数（延べ数） |
|-----------|-----------|------------|-----|----|-----|-----------|
| | | | | | | レジオネラ属菌 |
| 2 | 2 | — | 3 | 3 | — | — |
| 基 準 | | | | | | 検出されないこと |

カ 興行場の空気検査（表（2）－8）

| 検 査 施設数 | 適 合 施設数 | 不適合 施設数 | 検査数 | 検査数中 | | 項目別不適合数（延べ数） | | | |
|------------|------------|------------|-----|------|-----|--------------|---------|-------------------------|----|
| | | | | 適 合 | 不適合 | 炭酸ガス | 落下細菌 | 浮遊粉塵量 | 照度 |
| 23 | 21 | 2 | 49 | 46 | 3 | 1 | 2 | — | — |
| | | | | 基 準 | | 0.15%以下 | 30個/枚以下 | 0.2mg/m ³ 以下 | * |

*場内において映写中または演技中は0.2Lux 以上、休憩中は20Lux 以上

キ プールの水質検査（表（2）－9）

| 種別 | 検 査 施設数 | 適 合 施設数 | 不適合 施設数 | 検査数 | 検査数中 | | 項目別不適合数（延べ数） | | | | | | | | |
|-----|------------|------------|------------|-----|------|-----|--------------|------|-------------------|--------------|---------------|--------------|--------------|---------------|-------------|
| | | | | | 適 合 | 不適合 | pH 値 | 濁度 | 過マンガン酸 カリウム消費量 | 大腸菌 | 一般細菌 | レジオネラ 属菌 | 照度 | 遊離残留 塩素 | 炭酸ガ ス |
| 許 可 | 41 | 29 | 12 | 95 | 82 | 13 | 1 | — | 6 | — | — | 2 | 6 | 1 | — |
| 基 準 | | | | | | | 5.8～ 8.6 | 2度以下 | 12mg/ℓ 以下 | 検出され ないこと | 200個/ml 以下 | 検出され ないこと | 100Lux 以上 | 0.4mg/ℓ 以上 | 0.15%以 下 |

ク 温泉利用施設の水質検査（表（2）－10）

温泉水を使用している施設について、レジオネラ属菌の検査を行っている。

| 検査 施設数 | 適合 施設数 | 不適合 施設数 | 検査数 | 適合 | 不適合 | 不適合数（延べ数） |
|-----------|-----------|------------|-----|----|-----|-----------|
| | | | | | | レジオネラ属菌 |
| 6 | 6 | — | 8 | 8 | — | — |
| 基 準 | | | | | | 検出されないこと |

③ 行政による水質検査

専用水道や井戸水など実態把握のための行政検査を行っている。

行政による水質検査（表（2）－11）

| 区 分 | 検査数 | 適合 | 不適合 | 項 目 別 不 適 数 (延べ数) | | | | | | |
|-------------|------|----|-----|-------------------|---------------|------|------|-------------------|-------------------|-----|
| | | | | 大腸菌 | 一般細菌 | 色度 | 濁度 | 過マンガン酸 カリウム消費量 | 硝酸性窒素及び 亜硝酸性窒素 | その他 |
| 総 数 | 17 | 15 | 2 | 1 | 1 | — | — | — | — | 2 |
| 飲 料 水 | 専用水道 | 12 | 12 | 0 | — | — | — | — | — | — |
| | 井戸水等 | 5 | 3 | 2 | 1 | 1 | — | — | — | 2 |
| 基 準 | | | | 検出され ないこと | 100個/ml 以下 | 5度以下 | 2度以下 | 10mg/l以下 | 10mg/l以下 | — |

④ 衛生管理講習会

各環境衛生施設の衛生水準の向上を図るため、施設の衛生管理講習会を開催した。

衛生管理講習会（表（2）－12）

| 対 象 | 回数 | 内 容 | 受講者数 |
|----------------|----|-------------------------|------|
| プールの管理者 | 1 | プールの安全管理、衛生管理について | 93 |
| 子ども施設の管理者 | 1 | 食育、小規模プールの衛生管理について | 64 |
| 理容所の経営者 | 1 | 理容所の衛生管理、東京の消防について | 138 |
| 美容所の経営者 | 1 | 美容所の衛生管理、東京の消防について | 184 |
| 旅館業の経営者 | 2 | 旅館業営業施設の衛生管理、施設の衛生等について | 34 |
| 特定建築物管理者 | 1 | 省エネ・節電、特定建築物の維持管理について | 97 |
| 理美容所の経営者 | 1 | 理美容所の衛生管理、感染症、自殺予防について | 42 |
| 八王子環境衛生協会自治指導員 | 1 | 環境衛生営業施設の自主管理、監視指導について | 25 |

⑤ 苦情と相談

内容別相談件数（表（2）－13）

| 総 数 | 営 業 関 係 | | | 飲 料 水 | | | | | その他 |
|-------|---------|------------------|-------|-----------|--------------------|-----------------------|-------------------|-----|-----|
| | 六法 | その他 (特定建築物含む) | 計 | 法適用 施設 | 特定小規 模貯水槽 水道 | 特 定 外 小規模貯 水槽水道 | 飲用に 供する 井戸等 | 計 | |
| 1,502 | 628 | 496 | 1,124 | 214 | 70 | 11 | 71 | 366 | 12 |

⑥ 室内環境対策

健康づくり施策の一環として、測定機器等を使用して住まいの環境調査を実施し、データに基づき健康的な住まい方や維持管理について助言を行っている。

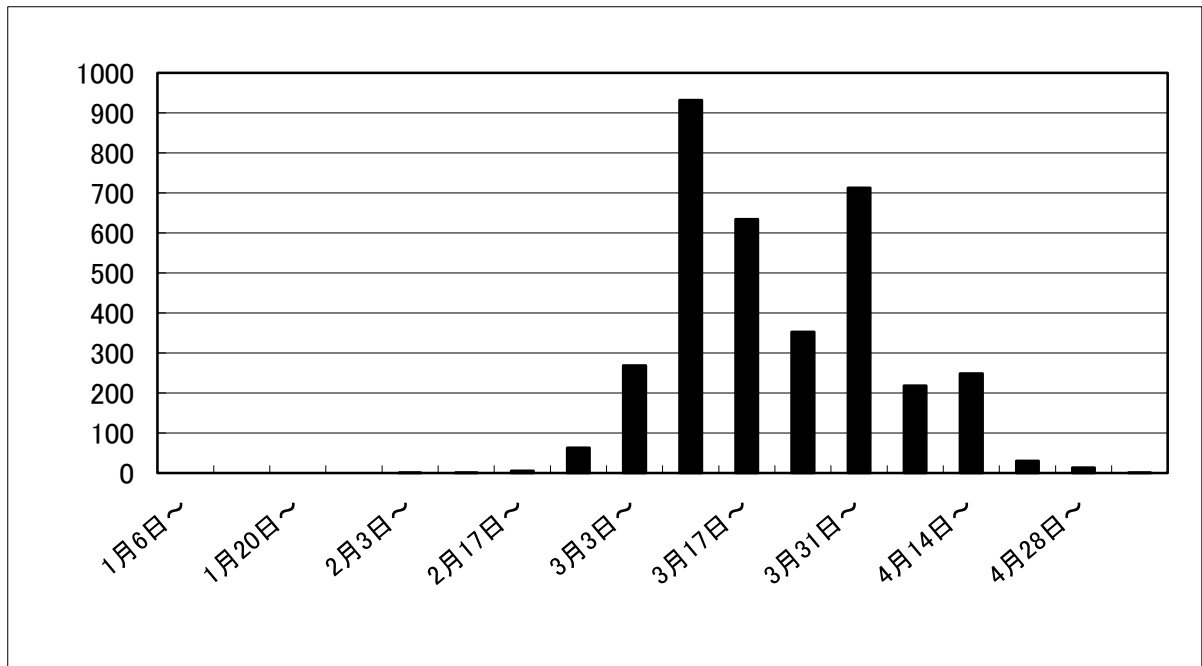
室内環境対策（表（2）－14）

| 住まい方相談 | 有害化学 物質 | その他の 空気環境 | アレルギー | 生活害虫 | 悪臭・騒音 | その他 | 合 計 |
|---------|------------|--------------|-------|------|-------|-----|-----|
| 相 談 件 数 | 8 | 6 | 3 | 357 | 12 | 20 | 406 |
| 調 査 件 数 | — | — | — | 4 | 2 | — | 6 |

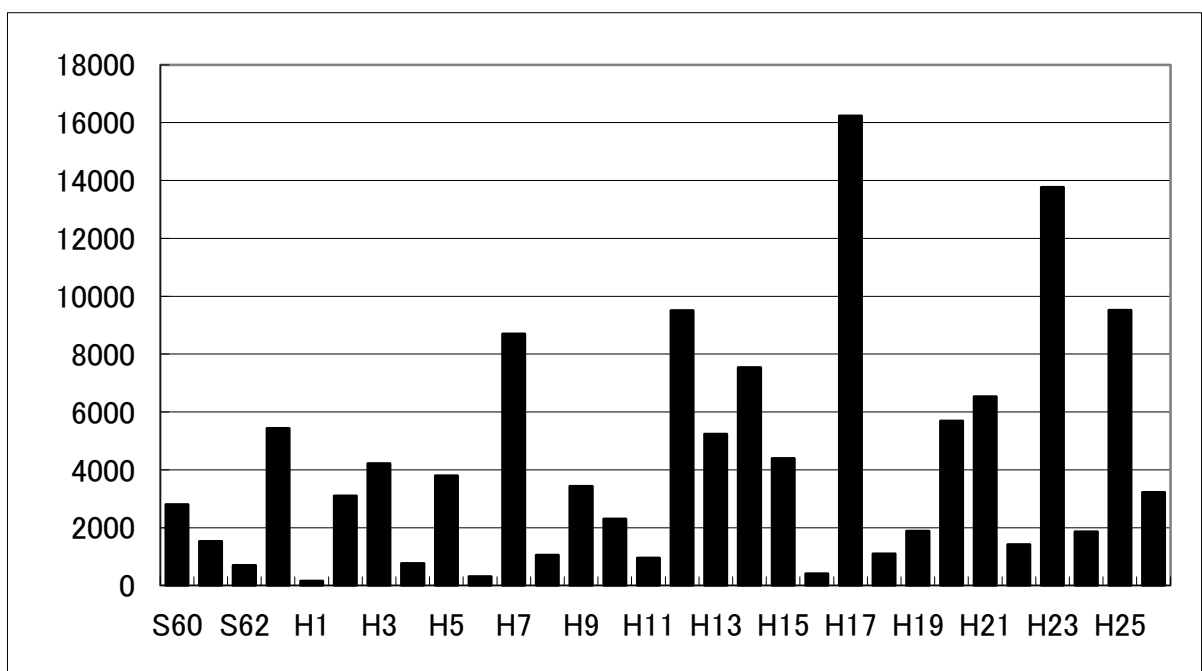
⑦ 飛散花粉数調査

花粉症対策の基礎資料とするため、スギ、ヒノキ、ブタクサ等の飛散花粉数を調査した。平成26年春（平成26年1月6日から5月15日までの間）の八王子の観測点でのスギ・ヒノキ科花粉数は3480.9個/cm²を観測した。都内平均のスギ、ヒノキ科合計飛散花粉数は過去10年間で3番目に多かった昨春と比べて、約3割であり、過去10年間で4番目に少なく、平均の約6割であった。八王子の観測点では昨春の約2割の飛散となった。

(個/cm²/週) 図(2)-1 八王子観測点のスギ・ヒノキ花粉飛散数(週別)



(個/cm²/シーズン) 図(2)-2 都内の観測地点の平均値(年別)



(3) 食品衛生

飲食物によって起こる食中毒等衛生上の危害の発生を未然に防止し、食品衛生の安全を図るため、食品衛生法等に基づく営業の許可、これらの施設に対する監視指導、食中毒を起こしやすい業種の重点監視及び市民祭、祭礼等の出店監視を行い、あわせて食品等の収去検査を実施した。また、衛生講習会を実施し、食品関係業者等の衛生知識の普及向上に努めた。

① 営業施設、許可数、監視指導件数

ア 食品衛生法第52条に規定する営業（表(3)-1）

| 区 分 | 24年度末 営業所数 | 25年度末 営業所数 | 営 業 許 可 | | 廃業数 | 監視件数 | 備 考 | |
|-----------------------|-----------------------|---------------|--------------|-----|-----|-------|-------|--|
| | | | 新 規 | 更 新 | | | | |
| 合 計 | 8,750 | 8,595 | 819 | 742 | 974 | 3,566 | | |
| 飲 食 店 営 業 | 旅 館 ・ ホ テ ル | 50 | 50 | 1 | 4 | 1 | 46 | |
| | バ ー ・ キ ャ バ レ ー | 200 | 213 | 47 | 8 | 34 | 84 | |
| | 一 般 飲 食 店 | 3,249 | 3,273 | 287 | 252 | 263 | 1,353 | |
| | 民 生 食 堂 | — | — | — | — | — | — | |
| | す し 屋 | 147 | 141 | 5 | 19 | 11 | 138 | |
| | そ ば 屋 | 118 | 120 | 7 | 15 | 5 | 61 | |
| | 仕 出 し 屋 | 46 | 38 | — | 6 | 8 | 24 | |
| | 弁 当 屋 | 188 | 185 | 11 | 20 | 14 | 110 | |
| | そ う 菜 店 | 176 | 164 | 7 | 12 | 19 | 83 | |
| | コ ン ビ ニ エ ン ス ス ト ア 等 | 14 | 16 | 4 | — | 2 | 4 | |
| | 移 動 | 3 | 4 | 1 | — | — | 1 | |
| | 臨 時 | 365 | 348 | 34 | 28 | 51 | 131 | |
| | 許 可 あ る 集 団 給 食 | 268 | 269 | 26 | 24 | 25 | 180 | |
| | 自 動 車 | 83 | 89 | 14 | 2 | 8 | 25 | |
| | 自 動 販 売 機 | 10 | 13 | 3 | 5 | — | 7 | |
| 天 ぷ ら 船 | — | — | — | — | — | — | | |
| 屋 形 船 | — | — | — | — | — | — | | |
| 小 計 | 4,917 | 4,923 | 447 | 395 | 441 | 2,247 | | |
| 喫 茶 店 営 業 | 店 舗 | 53 | 48 | 3 | 1 | 8 | 7 | |
| | 自 動 販 売 機 | 784 | 653 | 57 | 79 | 188 | 139 | |
| | 自 動 車 | 4 | 5 | 4 | — | 3 | 1 | |
| | 小 計 | 841 | 706 | 64 | 80 | 199 | 147 | |
| 菓 子 製 造 業 | パ ン 製 造 業 | 148 | 147 | 8 | 17 | 9 | 61 | |
| | 生 菓 子 製 造 業 | 159 | 161 | 13 | 14 | 11 | 76 | |
| | そ の 他 の 菓 子 製 造 業 | 287 | 300 | 38 | 15 | 25 | 106 | |
| | 移 動 | — | — | — | — | — | — | |
| | 臨 時 | 94 | 90 | 6 | 2 | 10 | 22 | |
| | 自 動 車 | 26 | 26 | 4 | — | 4 | 4 | |
| 小 計 | 714 | 724 | 69 | 48 | 59 | 269 | | |
| あ ん 類 製 造 業 | 2 | 3 | 1 | 1 | — | 4 | | |
| ア イ ス ク リ ー ム 類 製 造 業 | 68 | 64 | 5 | 3 | 9 | 29 | | |
| 乳 処 理 業 | — | — | — | — | — | — | | |
| 計 | 6,542 | 6,420 | 586 | 527 | 708 | 2,696 | | |

| 区 分 | 24年度末 営業所数 | 25年度末 営業所数 | 営 業 許 可 | | 廃業数 | 監視件数 | 備 考 |
|-------------------|---------------|---------------|---------|-----|-----|------|-----|
| | | | 新 規 | 更 新 | | | |
| 特別牛乳さく取処理業 | — | — | — | — | — | — | |
| 乳 製 品 製 造 業 | 5 | 5 | — | — | — | 2 | |
| 集 乳 業 | — | — | — | — | — | — | |
| 乳類販売業 | 専 ショーケース売り | 31 | 2 | 7 | — | 19 | |
| | 自動販売機 | 627 | 626 | 57 | 53 | 58 | 194 |
| | 自動販売車 | 418 | 339 | 21 | 69 | 100 | 86 |
| | 移 動 販 売 | 5 | 6 | 2 | — | 1 | 2 |
| 小 計 | 1,081 | 1,004 | 82 | 129 | 159 | 301 | |
| 食 肉 処 理 業 | 13 | 12 | — | — | 1 | 6 | |
| 食肉販売業 | 一 般 | 134 | 134 | 9 | 10 | 9 | 94 |
| | 包装 | 334 | 350 | 51 | 29 | 35 | 111 |
| | 自動販売機 | — | — | — | — | — | — |
| | 自動販売車 | 1 | 2 | 1 | — | — | 1 |
| 小 計 | 469 | 486 | 61 | 39 | 44 | 206 | |
| 食 肉 製 品 製 造 業 | 5 | 6 | 1 | — | — | 2 | |
| 魚介類販売業 | 一 般 | 168 | 167 | 14 | 13 | 15 | 117 |
| | 包装 | 310 | 325 | 53 | 21 | 38 | 102 |
| | 自動販売車 | 4 | 5 | 1 | — | — | 1 |
| | 移 動 販 売 | — | — | — | — | — | — |
| 小 計 | 482 | 497 | 68 | 34 | 53 | 220 | |
| 魚介類せり売業 | 1 | 1 | — | — | — | 2 | |
| 魚肉ねり製品製造業 | 7 | 7 | — | 1 | — | 9 | |
| 食凍・冷蔵の冷業 | 冷 凍 業 | 11 | 11 | 1 | 3 | — | 14 |
| | 冷 蔵 業 | 9 | 8 | 2 | — | 1 | 3 |
| | 小 計 | 17 | 19 | 3 | 3 | 1 | 17 |
| 食品の放射線照射業 | — | — | — | — | — | — | |
| 清涼飲料水製造業 | 7 | 7 | 1 | — | 1 | 8 | |
| 乳酸菌飲料製造業 | — | — | — | — | — | — | |
| 氷雪製造業 | 氷 雪 製 造 業 | 1 | 1 | — | — | — | — |
| | 自動角氷製造機 | — | — | — | — | — | — |
| | 自動販売機 | — | — | — | — | — | — |
| 小 計 | 1 | 1 | — | — | — | — | |
| 氷 雪 販 売 業 | 5 | 5 | — | — | — | — | |
| 食製動物性油脂業 | 動 物 性 油 脂 | 1 | 1 | — | — | — | 2 |
| | 植 物 性 油 脂 | 1 | 1 | — | — | — | — |
| | 小 計 | 2 | 2 | — | — | — | 2 |
| マーガリン又はショートニング製造業 | — | — | — | — | — | — | |
| みそ製造業 | — | — | — | — | — | — | |
| 醬油製造業 | — | — | — | — | — | — | |
| 計 | 2,095 | 2,052 | 216 | 206 | 259 | 775 | |
| ソ ー ス 類 製 造 業 | 2 | 2 | — | 1 | — | 3 | |
| 酒 類 製 造 業 | 2 | 2 | — | — | — | — | |
| 豆 腐 製 造 業 | 28 | 24 | 1 | 3 | 5 | 40 | |
| 納 豆 製 造 業 | 3 | 3 | — | — | — | — | |
| めん類製造業 | 36 | 40 | 5 | 3 | 1 | 25 | |
| そうざい製造業 | 34 | 43 | 10 | 2 | 1 | 24 | |
| かん詰又はびん詰食品製造業 | 4 | 5 | 1 | — | — | 2 | |
| 添加物製造業 | 4 | 4 | — | — | — | 1 | |
| 計 | 113 | 123 | 17 | 9 | 7 | 95 | |

イ 食品製造業等取締条例、東京都ふぐの取扱い規制条例に規定する営業（表（3）-2）

| 区 分 | 24年度末 営業所数 | 25年度末 営業所数 | 許可件数 | | 廃業数 | 監視件数 | 備 考 | |
|----------------------------------|---------------|---------------|------|-----|-----|------|-----|--|
| | | | 新 規 | 更 新 | | | | |
| 食 品 製 造 業 等 取 締 条 例 等 に 関 する 営 業 | 菓 子 | — | — | 2 | | 2 | — | |
| | 豆腐及びその加工品 | 1 | 1 | 1 | | 1 | — | |
| | 弁 当 類 | 20 | 20 | 29 | | 28 | 4 | |
| | ゆ で め ん 類 | — | — | — | | — | — | |
| | そ う 菜 類 | 1 | — | 2 | | 2 | — | |
| | アイスクリーム類 | — | — | — | | — | — | |
| | 魚介類及びその加工品 | 1 | 1 | 1 | | 1 | — | |
| | 小 計 | 23 | 22 | 35 | | 34 | 4 | |
| | つ け 物 製 造 業 | 23 | 22 | 1 | 3 | 2 | 12 | |
| | 製菓材料等製造業 | 6 | 5 | — | — | 1 | 2 | |
| 粉末食品製造業 | 16 | 16 | 1 | 4 | 1 | 9 | | |
| そう菜半製品等製造業 | 8 | 8 | 1 | 1 | 1 | 8 | | |
| 調味料等製造業 | 27 | 27 | 2 | 4 | 2 | 19 | | |
| 魚介類加工業 | 3 | 3 | 1 | — | 1 | 3 | | |
| 液卵製造業 | — | — | — | — | — | — | | |
| 食 料 品 等 販 売 業 | 店 舗 | 642 | 631 | 50 | 59 | 61 | 328 | |
| | 包 装 | 241 | 248 | 31 | 16 | 24 | 94 | |
| | 自 動 販 売 機 | 89 | 84 | 8 | 8 | 13 | 16 | |
| | 移 動 販 売 車 | 8 | 10 | 3 | — | 1 | 3 | |
| | 小 計 | 980 | 973 | 92 | 83 | 99 | 441 | |
| 卵選別包装業者 | 3 | 2 | — | — | 1 | — | | |
| 総 計 | 1,089 | 1,078 | 133 | 95 | 142 | 498 | | |
| ふ ぐ の 取 扱 規 制 条 例 | ふ ぐ 取 扱 所 | 60 | 55 | 2 | — | 6 | 96 | |
| | ふぐ加工製品取扱施設 | 78 | 92 | 18 | — | 4 | 118 | |

* 行商の施設数については、平成25年1月1日～12月31日末現在である。

ウ 食品製造業等取締条例に規定する営業（集団給食）（表（3）-3）

| 区 分 | 24年度末 営業所数 | 25年度末 営業所数 | 報告数 | 廃業数 | 監視件数 | 備 考 | |
|-------------|-----------------|---------------|-----|-----|------|-----|--|
| 総 数 | 302 | 303 | 19 | 18 | 309 | | |
| 集 団 給 食 施 設 | 学 校 ・ 幼 稚 園 | 84 | 87 | 3 | — | 35 | |
| | 病 院 ・ 診 療 所 | 27 | 23 | 1 | 5 | 36 | |
| | 工 場 ・ 事 業 所 | 1 | 1 | — | — | — | |
| | 児 童 福 祉 施 設 | 111 | 111 | 3 | 3 | 156 | |
| | 社 会 福 祉 施 設 | 59 | 61 | 9 | 7 | 66 | |
| | ボ ラ ン テ ィ ア 給 食 | 5 | 4 | — | 1 | 4 | |
| | そ の 他 | 14 | 15 | 3 | 2 | 12 | |
| | 給 食 （ 届 出 以 外 ） | 1 | 1 | — | — | — | |

エ 食鳥検査法に基づく食鳥処理場の施設数、許可、廃業及び監視指導数（表（3）－4）

| 区 分 | 24年度末 営業所数 | 25年度末 営業所数 | 許 可 件 数 | 休止数 | 廃業数 | 監視件数 | 備 考 |
|-----------|---------------|---------------|------------|-----|-----|------|-----|
| 食 鳥 処 理 業 | 3 | 3 | — | 1 | — | 8 | |

オ 食品衛生法施行細則第16条に規定する営業等（表（3）－5）

| 区 分 | 24年度末 営業所数 | 25年度末 営業所数 | 報 告 件 数 | 廃業数 | 監視件数 | 備 考 | |
|--------------|---------------|---------------|------------|-----|-------|-------|---|
| 総 計 | 5,642 | 5,648 | 6 | — | 1,800 | | |
| 許可を要しない食品製造業 | 製粉・精米・精麦業 | 111 | 111 | — | — | 2 | |
| | つけ物製造業 | 28 | 28 | — | — | 25 | |
| | その他の食品製造業 | 一般食品 | 31 | 31 | — | — | 3 |
| | | 乳肉食品 | — | — | — | — | — |
| | 小 計 | 170 | 170 | — | — | 30 | |
| 許可を要しない食品販売業 | 魚介類加工品販売業 | 677 | 677 | — | — | 188 | |
| | 乳製品販売業 | 704 | 704 | — | — | 251 | |
| | アイスクリーム類販売業 | 851 | 851 | — | — | 270 | |
| | 野菜果物販売業 | 589 | 589 | — | — | 285 | |
| | 菓子（パンを含む）販売業 | 1,014 | 1,020 | 6 | — | 395 | |
| | 主食販売業 | 168 | 168 | — | — | 50 | |
| | 酒類・調味料販売業 | 385 | 385 | — | — | 145 | |
| | その他の食品販売業 | 179 | 179 | — | — | 54 | |
| | 小 計 | 4,567 | 4,573 | 6 | — | 1,638 | |
| 器具容器包装おもちゃ | 食器具容器包装製造業 | — | — | — | — | — | |
| | 食器具容器包装販売業 | 214 | 214 | — | — | 62 | |
| | おもちゃ製造業 | — | — | — | — | — | |
| | おもちゃ販売業 | 221 | 221 | — | — | 30 | |
| | 小 計 | 435 | 435 | — | — | 92 | |
| 添加物製造業 | — | — | — | — | — | | |
| 添加物販売業 | 470 | 470 | — | — | 40 | | |
| 乳さく取業 | — | — | — | — | — | | |

② 食品検査等

ア 食品別収去検査（健康安全研究センター等送付分）（表（3）－6）

| 項目 食品分類 | | 合 計 | | | 細菌検査 | | | 化学検査 | | |
|-----------------------|---------------------------|------------|------------|----------|------------|------------|----------|-----------|-----------|----------|
| | | 合計 | 良 | 不良 | 合計 | 良 | 不良 | 合計 | 良 | 不良 |
| 24 年度管内総数 | | 196 | 194 | 2 | 131 | 131 | — | 65 | 65 | 2 |
| 25 年度管内総数 | | 183 | 182 | 1 | 118 | 117 | 1 | 65 | 65 | — |
| 魚介 類等 | 魚 介 類 | 10 | 9 | 1 | 10 | 9 | 1 | — | — | — |
| | 魚 介 類 加 工 品 | 10 | 10 | — | 4 | 4 | — | 6 | 6 | — |
| | 無 加 熱 摂 取 | — | — | — | — | — | — | — | — | — |
| | 凍 結 前 加 熱 済 ・ 加 熱 後 摂 取 | — | — | — | — | — | — | — | — | — |
| | 凍 結 前 未 加 熱 ・ 加 熱 後 摂 取 | — | — | — | — | — | — | — | — | — |
| | 生 食 用 冷 凍 鮮 魚 介 類 | — | — | — | — | — | — | — | — | — |
| 肉 ・ 卵 類 及 び そ の 加 工 品 | | 12 | 12 | — | 10 | 10 | — | 2 | 2 | — |
| 乳 ・ 乳類等 | 牛 乳 ・ 加 工 乳 ・ そ の 他 の 乳 | — | — | — | — | — | — | — | — | — |
| | 乳 製 品 | — | — | — | — | — | — | — | — | — |
| | 乳 類 加 工 品 | — | — | — | — | — | — | — | — | — |
| | ア イ ス ク リ ー ム 類 ・ 氷 菓 | 5 | 5 | — | 5 | 5 | — | — | — | — |
| 農産 物等 | 穀 類 及 び そ の 加 工 品 | 3 | 3 | — | — | — | — | 3 | 3 | — |
| | 野 菜 類 ・ 果 物 及 び そ の 加 工 品 | 24 | 24 | — | 15 | 15 | — | 9 | 9 | — |
| 菓 子 類 | | 26 | 26 | — | 14 | 14 | — | 12 | 12 | — |
| 飲料・ 氷雪・ 水 | 清 涼 飲 料 水 | 13 | 13 | — | 6 | 6 | — | 7 | 7 | — |
| | 酒 精 飲 料 | 1 | 1 | — | — | — | — | 1 | 1 | — |
| | 氷 雪 | — | — | — | — | — | — | — | — | — |
| | 水 | 1 | 1 | — | — | — | — | 1 | 1 | — |
| その他 の食品 | 缶 詰 ・ び ん 詰 | 1 | 1 | — | — | — | — | 1 | 1 | — |
| | 調 味 料 | 5 | 5 | — | 1 | 1 | — | 4 | 4 | — |
| | そ う ざ い 類 及 び そ の 半 製 品 | 42 | 42 | — | 32 | 32 | — | 10 | 10 | — |
| | 上 記 以 外 の 食 品 | 30 | 30 | — | 21 | 21 | — | 9 | 9 | — |
| 添加物 | 別 表 第 2 の 添 加 物 及 び 製 剤 | — | — | — | — | — | — | — | — | — |
| | そ の 他 添 加 物 | — | — | — | — | — | — | — | — | — |
| 器具等 | 器 具 及 び 容 器 包 装 | — | — | — | — | — | — | — | — | — |
| | お も ち や | — | — | — | — | — | — | — | — | — |

イ 食品・器具・手指の検査

食中毒の発生しやすい夏期を中心に、飲食店営業（すし屋、弁当屋等）や食肉販売業、魚介類販売業などに立入調査を行い「手指」などの細菌汚染状況を検査した。また、検査を実施したすべての業者には衛生講習会を実施し、検査結果に基づき衛生指導等を行った。

食品・器具・手指の検査（保健所実施分）（表（3）－7）

| 年度 | 区 分 | | 検 査 数 | 細 菌 検 査 | | 化 学 検 査 | |
|----|---------|---------|-------|---------|-----|---------|-----|
| | | | | 良 | 不 良 | 良 | 不 良 |
| 24 | 管 内 総 数 | | 791 | 773 | 18 | — | — |
| 25 | 管 内 総 数 | | 792 | 745 | 47 | — | — |
| | 内 訳 | 手 指 | 396 | 355 | 41 | — | — |
| | | 調 理 器 具 | 396 | 390 | 6 | — | — |
| | | 食 品 他 | — | — | — | — | — |
| | そ の 他 | — | — | — | — | — | |

③ 食中毒

ア 食中毒発生状況

平成25年度は5件の食中毒事件が発生した。病因物質はノロウイルス及びウェルシュ菌であった。

食中毒発生状況（表（3）－8）

| 総 数 | | 内 訳 | | | | |
|------|------|-----------|------|---------|--------|----------|
| 24年度 | 25年度 | 発生年月日 | 原因施設 | 原因食品 | 原因物質 | 患者数／喫食者数 |
| 3件 | 5件 | 25年11月28日 | 集団給食 | 提供料理 | ノロウイルス | 27/54 |
| | | 25年12月16日 | 飲食店 | 和定食 | ノロウイルス | 4/7 |
| | | 25年12月21日 | 飲食店 | ローストビーフ | ウェルシュ菌 | 25/29 |
| | | 26年2月22日 | 飲食店 | 提供料理 | ノロウイルス | 27/52 |
| | | 26年3月14日 | 飲食店 | 居酒屋料理 | ノロウイルス | 5/7 |

イ 食中毒関連調査

食中毒等の関連調査として他自治体の依頼により患者調査等を行った。

食中毒関連調査（表（3）－9）

| 事 件 数 | 調 査 対 象 数 | | | | 検 査 件 数 | | |
|-------|-----------|---------|-----|------|---------|---------------|-----|
| | 患 者 関 係 | | | 施設関係 | 総 数 | 病 因 菌 検 出 状 況 | |
| | 総 数 | 発 病 状 況 | | | | 不 検 出 | 検 出 |
| | | 非 発 病 | 発 病 | | | | |
| 43 | 78 | 36 | 42 | 10 | 34 | 4 | 30 |

④ 苦情・相談等

ア 苦情処理件数（表（3）－10）

| 年度 | 件数 | 苦 情 内 容 | | | | | | | | | | |
|-----------|------------|-----------|-----------|----------|------------|------------|-----------|----------|-----------|----------|----------|-----------|
| | | 異味 異臭 | 異物 混入 | 腐敗 変敗 | カビの 発 生 | 食品の 取扱い | 有症 | 表示 | 施設 設備 | 変色 | 変質 | その他 |
| 24 | 165 | 7 | 28 | 7 | 3 | 19 | 54 | 9 | 12 | 3 | 3 | 13 |
| 25 | 141 | 12 | 21 | 3 | 4 | 23 | 36 | 5 | 16 | 1 | 1 | 19 |

* 食品関係業務報告書に記載した件数。苦情内容が複数の場合があるため、件数と一致しない。

イ 相談件数（表（3）－11）

| 合 計 | 処理の内容 | |
|-------|-------|-------|
| | 電話処理 | 窓口処理 |
| 6,518 | 2,694 | 3,824 |

⑤ 講習会

食品衛生実務講習会は、施設の食品衛生責任者、食品衛生管理者、許可不要の集団給食等の管理責任者を対象とした講習会である。

食品衛生実務講習会（A）は、保健所等がテーマを企画した特別講習会で講習時間が2時間以上の講習会である。食品衛生実務講習会（B）は、許可更新時講習会、業態別講習会等として保健所等で実施する講習会で講習時間が1時間以上の講習会である。また、消費者等にも、食品衛生の情報提供の場として講習会を実施した。

講習会開催状況（表（3）－12）

| 年度 | 区 分 | 食品衛生実務講習会 （A） | 食品衛生実務講習会 （B） | その他（消費者等） | 合計 |
|-----------|-------------|------------------|------------------|------------|--------------|
| 24 | 回 数 | 4 | 30 | 17 | 51 |
| | 受講者数 | 675 | 1,259 | 502 | 2,436 |
| 25 | 回 数 | 4 | 36 | 10 | 50 |
| | 受講者数 | 556 | 1,142 | 280 | 1,978 |

⑥ 調理師・製菓衛生師免許

調理師・製菓衛生師免許申請数（表（3）－13）

| 年度 | 区 分 | 調 理 師 | 製菓衛生師 | |
|-----------|----------------|-------------------|-----------|----|
| 24 | 管 内 総 数 | 222 | 9 | |
| 25 | 管 内 総 数 | 211 | 14 | |
| | 内 訳 | 免 許 申 請 | 167 | 14 |
| | | 免 許 証 書 換 交 付 申 請 | 18 | 0 |
| | | 免 許 証 再 交 付 申 請 | 26 | 0 |

⑦ 縁日・祭礼等の一斉監視

縁日・祭礼等の一斉監視件数（表(3)－14）

| 区 分 | 回 数 | 件 数 |
|-------|-----|-------|
| 縁日・祭礼 | 10 | 1,661 |
| 夜間営業者 | — | — |
| そ の 他 | — | — |

⑧ 化製場等

「化製場等に関する法律」及び「動物質原料の運搬に関する条例」に基づき、化製場等の監視指導を行った。

化製場・畜舎施設数等及び監視指導状況（表(3)－15）

| 年度 | 区 分 | 総 数 | 化製場等 | 動物質原料 運 搬 業 | 動物質原料 運搬容器数 |
|----|------------------|-----|------|----------------|----------------|
| 24 | 年度末施設数等 | 3 | 1 | 2 | 6 |
| | 監視指導件数 | 1 | — | — | 6 |
| | 施設に関する 苦情処理件数 | — | — | — | — |
| 25 | 年度末施設数等 | 2 | 1 | 1 | 5 |
| | 監視指導件数 | — | — | — | 5 |
| | 施設に関する 苦情処理件数 | — | — | — | — |

(4) 動物衛生

狂犬病予防のために、犬の登録及び狂犬病予防注射に関する事業を実施した。

また、「人と動物との調和のとれた共生社会の実現に向けて」動物飼養にかかわる指導、相談、苦情対応及び犬・猫等の引取り、保護収容を実施した。

飼い主のいない猫に関する問題に対応するため、「飼い主のいない猫（野良猫）の不妊去勢手術助成金制度」を実施した。

犬の登録と狂犬病予防注射（表(4)－1）

| 年度 | 鑑札交付数 | 年度末登録頭数 | 注射済票交付数 |
|-----------|--------------|---------------|---------------|
| 24 | 2,390 | 29,328 | 23,914 |
| 25 | 2,198 | 29,724 | 23,144 |

*鑑札交付数には再交付及び交換を含み、注射済票交付数には再交付を含む。

犬の捕獲・収容及び犬・猫の引取り等（表(4)－2）

| 年度 | 犬の捕獲 収容頭数 | | 引取り頭数 | | | | | | | | 負傷動物収容頭数 | | | | |
|-----------|--------------|----------|-----------|----------|----------|----------|-----------|----------|----------|-----------|----------|----------|-----------|-----------|----------|
| | | | 飼い主から | | | | 拾得者から | | | | | | | | |
| | 成犬 | 子犬 | 犬 | | 猫 | | 犬 | | 猫 | | 犬 | | 猫 | | その他 |
| | | | 成犬 | 子犬 | 成猫 | 子猫 | 成犬 | 子犬 | 成猫 | 子猫 | 成犬 | 子犬 | 成猫 | 子猫 | |
| 24 | 5 | — | 15 | — | 32 | 38 | 63 | — | — | 222 | 4 | — | 31 | 22 | — |
| 25 | 11 | — | 16 | — | 3 | — | 52 | — | — | 79 | 6 | — | 31 | 16 | 2 |

犬・猫の返還、譲渡、殺処分（表(4)－3）

| 年度 | 返還頭数 | | | | | 譲渡頭数 | | | | | 殺処分頭数 | | | | |
|-----------|-----------|----------|----------|----------|----------|-----------|----------|----------|-----------|----------|-----------|----------|-----------|-----------|----------|
| | 犬 | | 猫 | | その他 | 犬 | | 猫 | | その他 | 犬 | | 猫 | | その他 |
| | 成犬 | 子犬 | 成猫 | 子猫 | | 成犬 | 子犬 | 成猫 | 子猫 | | 成犬 | 子犬 | 成猫 | 子猫 | |
| 24 | 45 | — | — | — | — | 22 | — | 12 | 55 | — | 19 | — | 50 | 227 | — |
| 25 | 46 | — | 2 | — | — | 20 | — | 1 | 16 | 1 | 11 | — | 29 | 79 | 1 |

動物による事故及び苦情件数（表(4)－4）

| 年度 | 動物による事故 | | | | 苦情相談等処理件数 | | | | | | | | | | | | | | | | | | |
|-----------|-----------|-----------|----------|----------|------------|-----------|-----------|----------|-----------|-----------|----------|-----------|-----------|------------|-----------|-----------|-----------|-----------|----------|-----------|-----------|--|--|
| | 犬 | | その他 | | 犬 | | | | | | | | | | 猫 | | | | | | その他 | | |
| | 犬数 | 被害者数 | 動物数 | 被害者数 | 総数 | 内訳 | | | | | | | | | | 総数 | 内訳 | | | | | | |
| | | | | | | 放浪 | 拾得 | 負傷 | 放し飼い | 汚物・汚水 | 悪臭 | 鳴き声 | その他 | 拾得 | 負傷 | | 汚物・汚水 | 悪臭 | 鳴き声 | その他 | | | |
| 24 | 26 | 26 | — | — | 207 | 7 | 71 | 6 | 53 | 22 | 6 | 30 | 12 | 204 | 73 | 51 | 25 | 5 | 1 | 49 | 14 | | |
| 25 | 19 | 19 | 2 | 2 | 243 | 20 | 60 | 5 | 30 | 32 | 6 | 55 | 35 | 202 | 36 | 37 | 30 | 18 | 4 | 77 | 23 | | |

平成 22 年度から都への報告様式改正に伴い計上項目を追加

普及啓発事業実施回数（表(4)－5）

| 年度 | 適正飼養講習会 | 動物教室 | 地域猫講演会 | 七国公園ドッグラン 利用登録申込者説明会 |
|-----------|----------|----------|----------|-------------------------|
| 24 | 1 | 1 | — | 6 |
| 25 | 1 | 3 | — | — |

飼い主のいない猫（野良猫）の不妊去勢手術助成金制度交付実績（表（4）－6）

| 区分 | 単価 | 平成24年度 | | 平成25年度 | |
|---------------|--------|--------|------------|-------------|-------------------|
| | | 件数 | 助成金 | 件数 | 助成金 |
| 不妊手術 (めす猫) | 5,000円 | 270件 | 1,350,000円 | 262件 | 1,310,000円 |
| 去勢手術 (おす猫) | 3,000円 | 200件 | 600,000円 | 213件 | 639,000円 |
| 計 | | 470件 | 1,950,000円 | 475件 | 1,949,000円 |