

# 第1章

## 総説



## 1 八王子市の概況

八王子市保健所の所管区域である八王子市は、都心から約 40km 西に位置し、東西 24.3km、南北 13.4km、周囲 95.8km、面積 186.31km<sup>2</sup> で、都内では奥多摩町について 2 番目に広い面積を有する。また、北はあきる野市に、東は多摩市・日野市・昭島市に、南は町田市に、さらに、西は檜原村及び高尾・陣馬山を境に神奈川県に接し、市の中央部を浅川が流れ多摩川に合流し緑豊かな自然環境に恵まれている。

交通は東西に J R 中央線、南北に同八高線・横浜線が通り、さらに新宿とは京王線で結ばれている。

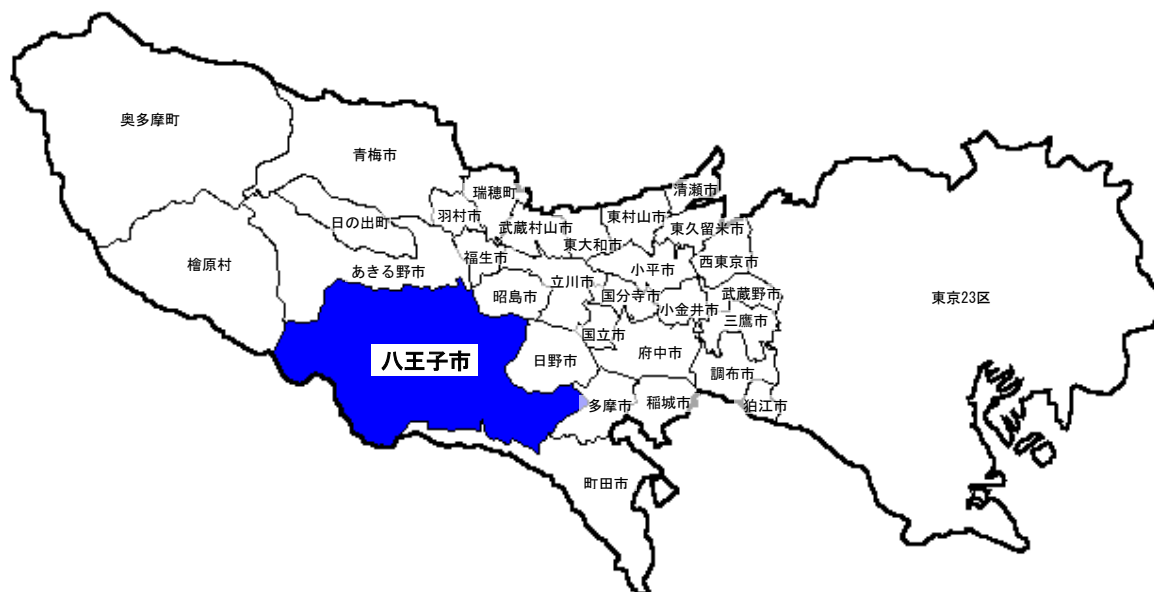
道路は国道 20 号線（甲州街道）と 16 号線（東京環状）が交差し、さらには中央道・圏央道インターチェンジ等もあって、多摩地域の道路交通の重要な結節点となっている。

古くから甲州街道の宿場町として、また、織物の町として栄えてきた八王子市は、近年交通の便利さと豊かな環境によって近郊住宅地域として発展している。

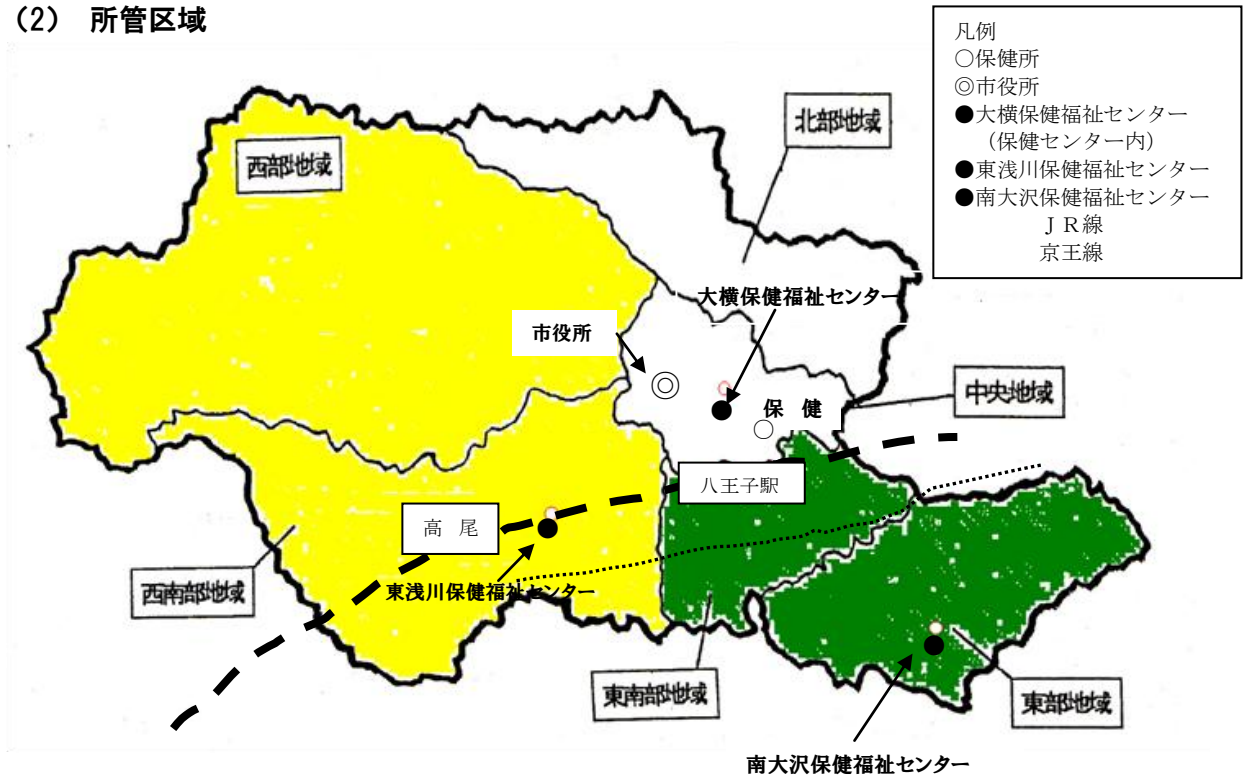
平成 26 年 1 月 1 日現在の八王子市の世帯数は 255,607 世帯、人口は 563,482 人（うち、外国人住民 9,020 人）で、人口密度は 1 km<sup>2</sup> 当たり 3,024 人となっている。

八王子市には、21 の大学等（大学・短期大学・高専）があり、外国人留学生約 3,100 人を含む約 10.4 万人の学生が学んでいる全国でも有数の学園都市として、また、首都圏の中核都市として着実に歩み続けている。（大学数、外国人留学生・学生数は平成 25 年 5 月現在）

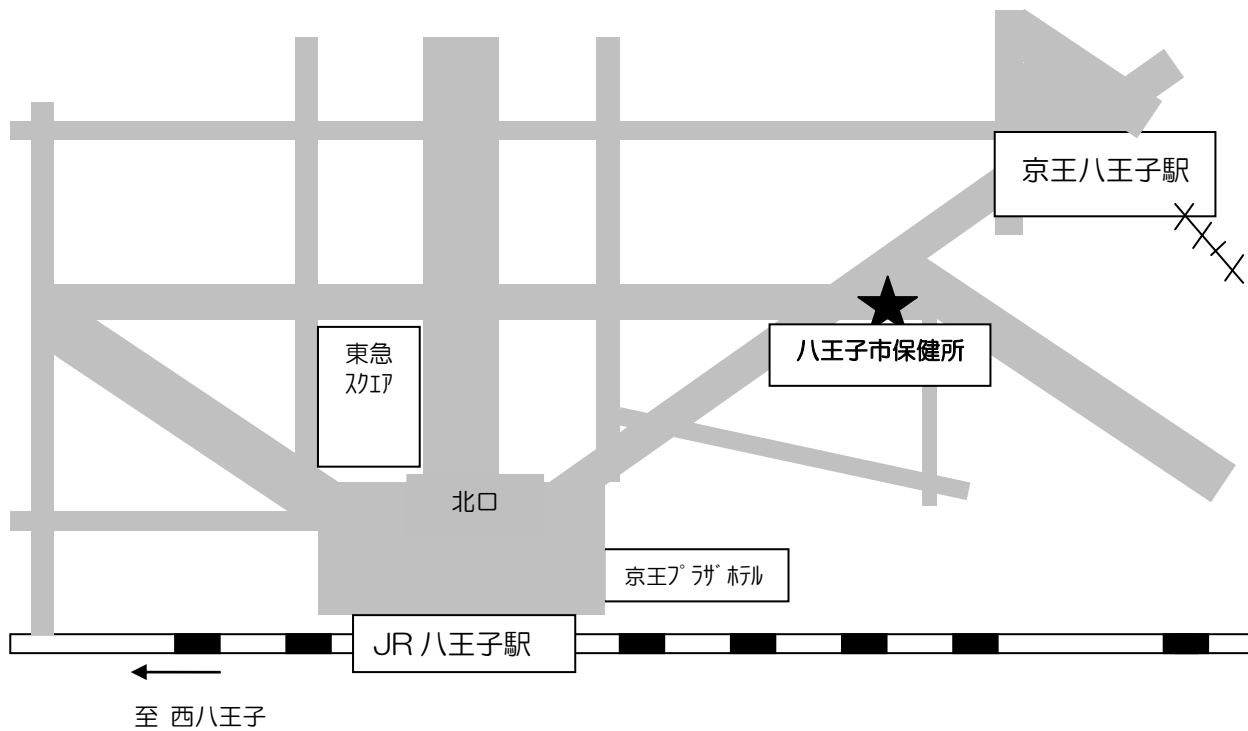
### (1) 東京都における管内の位置



(2) 所管区域



(3) 案内図



【交通機関】 JR 中央線・八高線・横浜線八王子駅 北口 徒歩5分  
京王線京王八王子駅 徒歩2分

## 2 人口

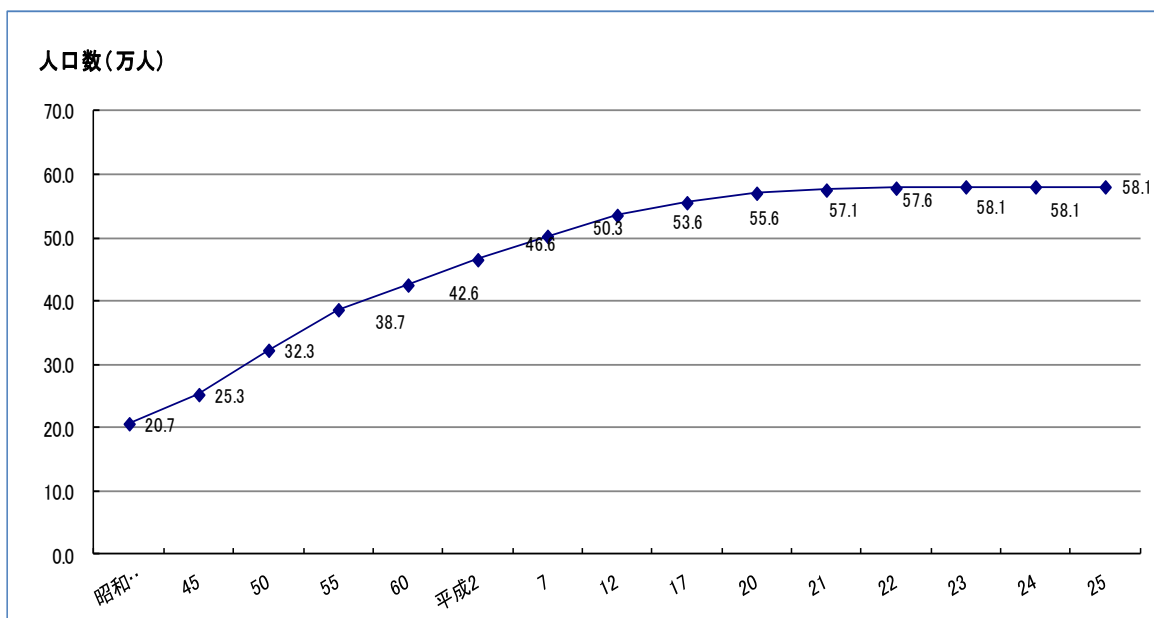
### (1) 人口の推移

各年10月1日（国勢調査又は推計人口）

年次	八王子市	合計特殊出生率	東京都	合計特殊出生率	全国	合計特殊出生率
平成21	575,578	1.21	12,988,797	1.12	125,820,000	1.37
22	579,799	1.24	12,868,000	1.12	126,371,000	1.39
23	581,780	1.21	12,869,000	1.06	126,180,000	1.39
24	581,385	1.22	12,916,000	1.09	125,957,000	1.41
<b>25</b>	<b>580,695</b>	<b>1.22</b>	<b>12,979,000</b>	<b>1.13</b>	<b>125,704,000</b>	<b>1.43</b>

\* 全国人口は総務省統計局推計人口、東京都及び八王子市人口は東京都総務局統計部による推計人口（平成23年以降の東京都及び八王子市人口は東京都福祉保健局人口動態統計年報速報（概数）による）

図2-1 人口の推移



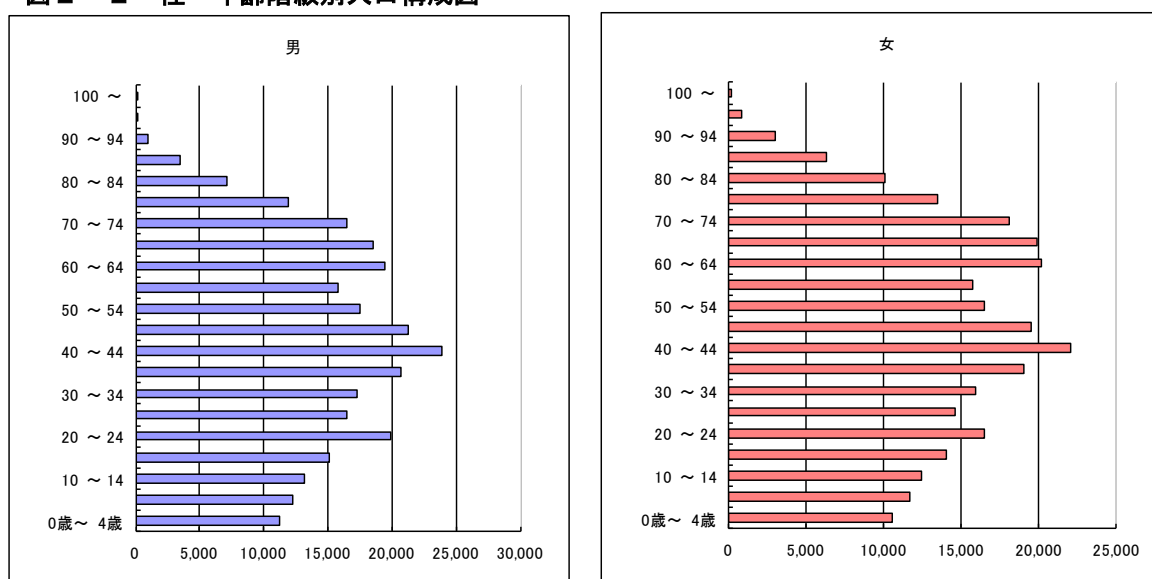
## (2) 性・年齢階級別人口

平成26年1月1日住民基本台帳人口

年 齢	管 内			構 成 比
	総 数	男	女	
総 数	563,482	282,578	280,904	100.0
0歳～4歳	21,845	11,258	10,587	3.9
5～9	23,976	12,270	11,706	4.3
10～14	25,576	13,134	12,442	4.5
15～19	29,131	15,088	14,043	5.2
20～24	36,327	19,850	16,477	6.4
25～29	31,020	16,425	14,595	5.5
30～34	33,282	17,295	15,987	5.9
35～39	39,741	20,719	19,022	7.1
40～44	45,944	23,853	22,091	8.2
45～49	40,772	21,267	19,505	7.2
50～54	34,019	17,510	16,509	6.0
55～59	31,527	15,763	15,764	5.6
60～64	39,607	19,410	20,197	7.0
65～69	38,490	18,537	19,953	6.8
70～74	34,592	16,499	18,093	6.1
75～79	25,383	11,880	13,503	4.5
80～84	17,232	7,152	10,080	3.1
85～89	9,769	3,453	6,316	1.7
90～94	3,988	988	3,000	0.7
95～99	1,080	209	871	0.2
100～	181	18	163	0.0
年少人口（0～14）	71,397	36,662	34,735	12.7
生産年齢人口（15～64）	361,370	187,180	174,190	64.1
老年人口（65歳以上）	130,715	58,736	71,979	23.2

\*平成24年7月における住民基本台帳法改正により、外国人住民も含む。

図2-2 性・年齢階級別人口構成図



### 3 保健所の概要

#### (1) 沿革

\* 八王子市保健所に関するできごとはゴシック表記

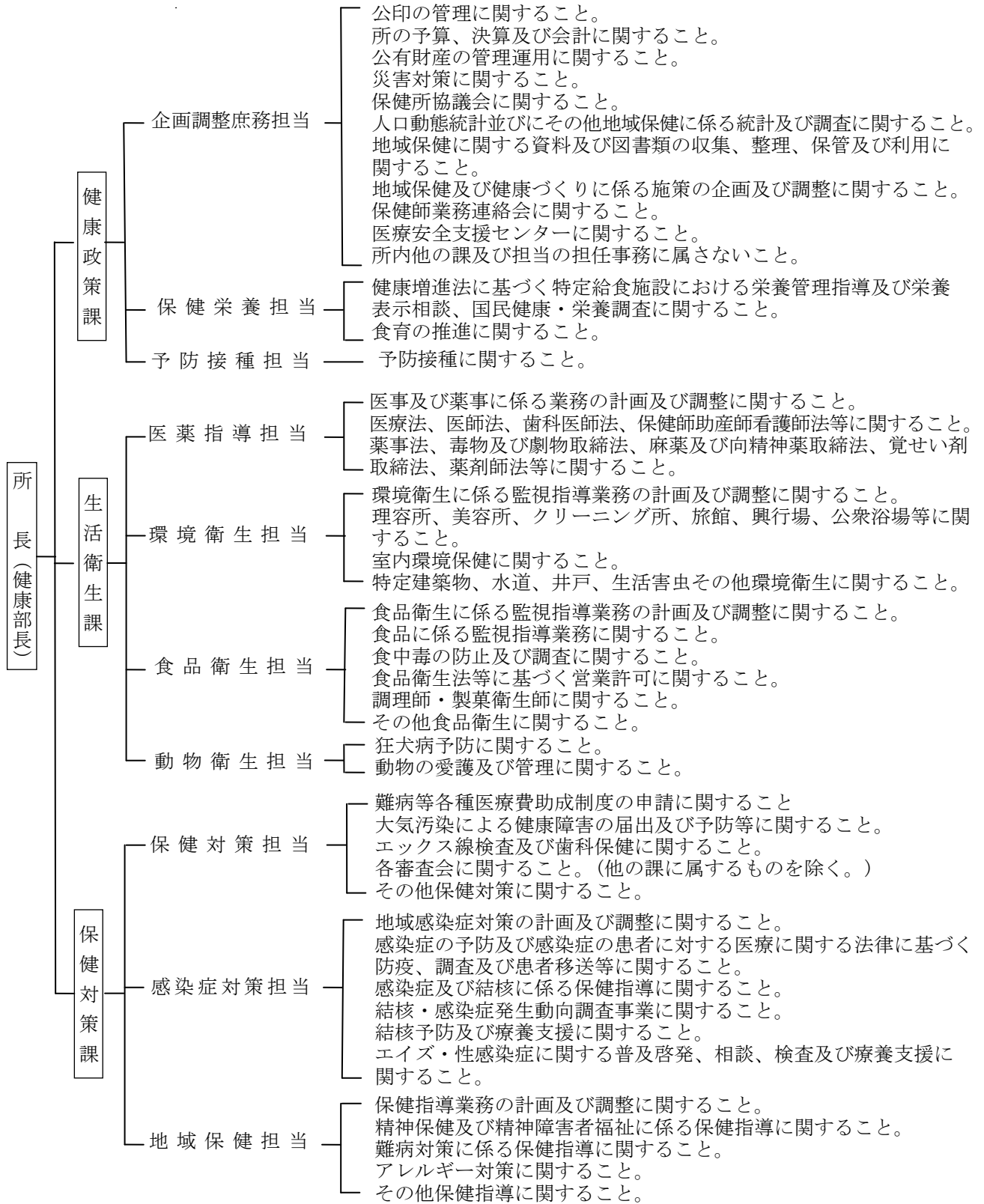
(平成 19 年 4 月 1 日、東京都八王子保健所から八王子市保健所へ移行)

年 月	出 来 事
昭和	
15. 9	八王子市新町に東京府立南多摩保健所として発足（その後台町に移転）
18. 7	東京都制実施により東京都南多摩保健所と改称
23. 10	保健所法改正により所管区域は八王子市ほか 16 か町村とする東京都南多摩保健所として発足
25. 6	八王子市東町に庁舎を新築移転
28. 10	名称を東京都八王子保健所に改称
30. 7	町田保健所の新設により、所管区域は八王子市、日野市、稲城村、浅川町、由木村、多摩村
44. 4	日野保健所の新設により所管区域は八王子市のみ
47. 4	八王子市旭町 13 番 18 号に庁舎を新築移転
59. 4	西寺方町 75 番地 2 に八王子保健所西保健相談所の開設 保健所敷地内に機能訓練棟（現：別館）を設置
平成	
4. 6	南大沢二丁目 17 番 5 号に八王子保健所南大沢保健相談所の開設
9. 3	母子保健事業の移管に伴い、西保健相談所・南大沢保健相談所を八王子市に移譲
13. 8	<b>八王子市・町田市の保健所政令市指定に向け協議</b>
16. 4	多摩地域（島しょ除く）の保健所 12 か所が 7 か所に再編
16. 6	<b>「八王子市の保健所政令市移行に関する都・市協議会」の設置</b>
18. 2	<b>「八王子市の保健所政令市移行に関する都・市協議会」にて 19 年 4 月に保健所政令市移行決定</b>
18. 12	<b>市議会第四回定例会にて、八王子市保健所条例制定（19. 4. 1 施行）八王子市保健所設置決定</b>
19. 3	東京都八王子保健所廃止
19. 4	<b>八王子市保健所発足</b> <b>組織改正により「保健総務課」「生活衛生課」「保健対策課」の 3 課体制</b> <b>市保健所として動物衛生行政を開始</b>
19. 4	八王子市内の大学等で「麻しん」大流行
21. 5	都内初の新型インフルエンザ（A/H1N1）患者確認
22. 8	八王子市自殺対策庁内連絡会設置
23. 2	はちおうじ食育キャラクター公表
23. 3	八王子市食育推進計画策定
23. 4	飼い主のいない猫（野良猫）の不妊・去勢手術費用助成開始
24. 8	保育園・小学校等の給食の放射線物質検査開始
24. 9	医療安全支援センター開設 医療安全相談窓口の設置 八王子市特定不妊治療費助成開始
24. 11	八王子市在宅人工呼吸器使用者災害時支援事業開始
25. 8	組織改正により、保健所は「健康部」として「健康政策課」「生活衛生課」「保健対策課」の 3 課体制
26. 3	八王子市新型インフルエンザ等対策行動計画策定

(2) 保健所の組織

平成25年8月26日現在

① 組織及び分掌事務





② 職員配置表

平成25年8月26日現在

所 属	総 数	一 般 事 務	医 師	獸 医	薬 剂 師	栄 養 士	保 健 師	食 品 衛 生 監 視	環 境 衛 生 監 視
総 数	69	23	3	6	9	5	19	2	2
所 属	1	—	1	—	—	—	—	—	—
長 課	16	11	—	—	—	4	1	—	—
策 課	26	6	—	6	9	1	—	2	2
生 課	26	6	2	—	—	—	18	—	—
保 課	26	6	2	—	—	—	18	—	—

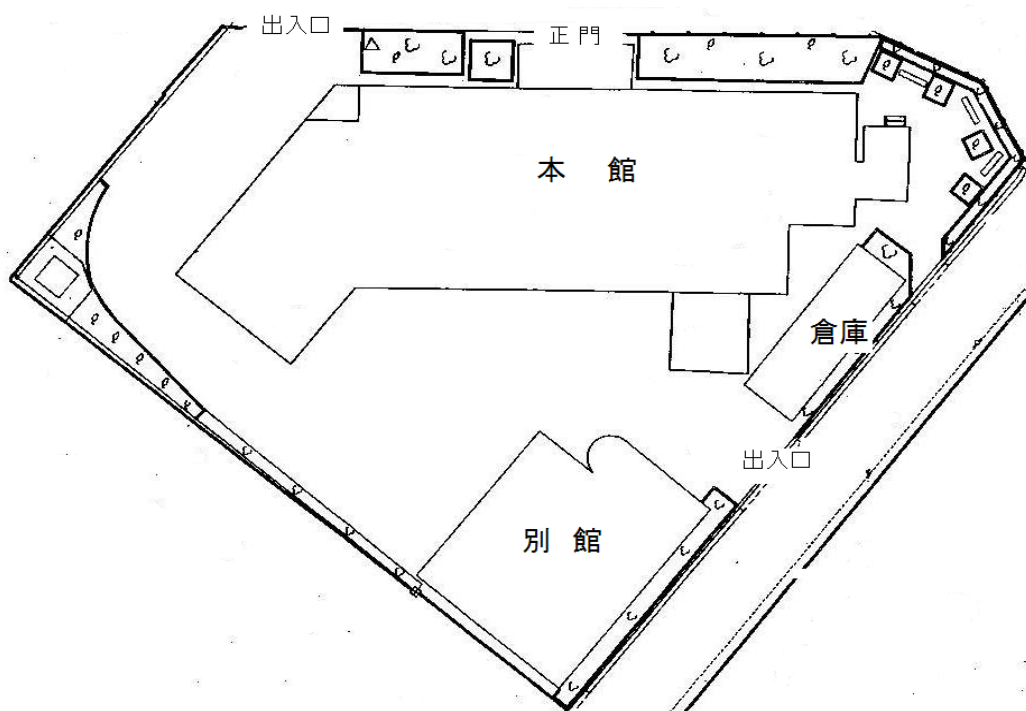
(3) 施設の概要

(単位 m<sup>2</sup>)

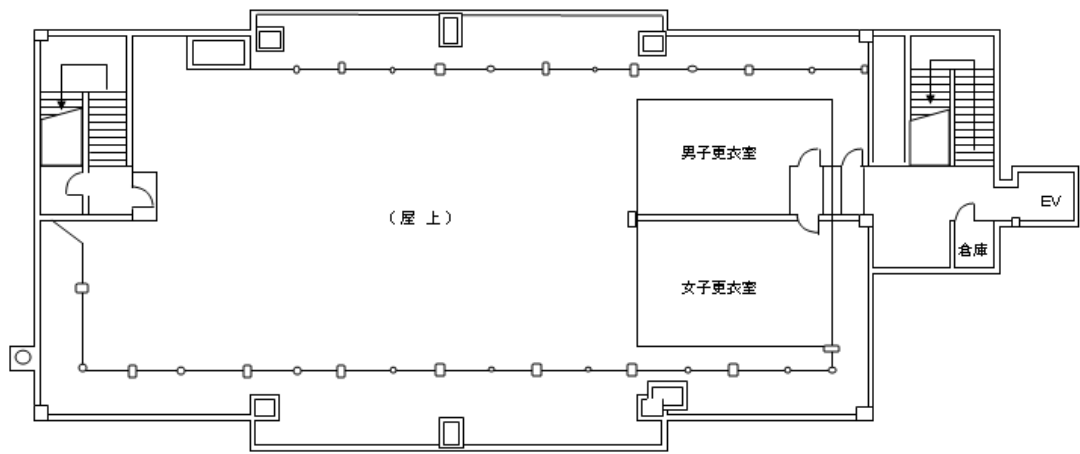
	本 館	別 館	倉 庫	床面積合計	
竣 工	昭和 47 年 3 月	昭和 59 年 3 月	昭和 61 年 12 月		
構 造	鉄筋コンクリート 4 階建	鉄筋コンクリート 2 階建	鉄骨筋 2 階建		
面 積	1 階	612.46	185.49	50.00	847.95
	2 階	452.25	95.48	50.00	597.73
	3 階	452.25	—	—	452.25
	4 階	49.87	—	—	49.87
	塔 屋	55.53	—	—	55.53
計	1,622.36	280.97	100.00	2,003.33	

敷地面積 2,004.61 m<sup>2</sup>

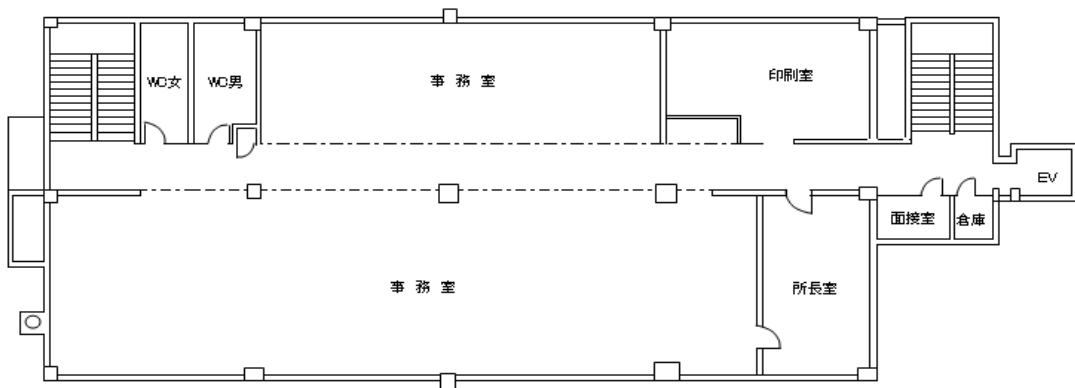
建物配置図



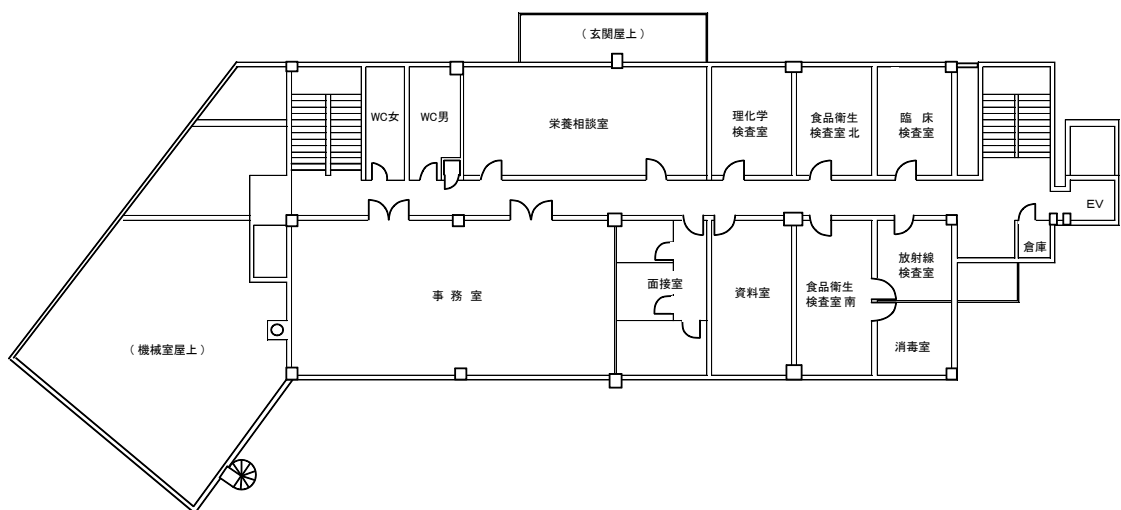
建物構造図（本館 4 階）



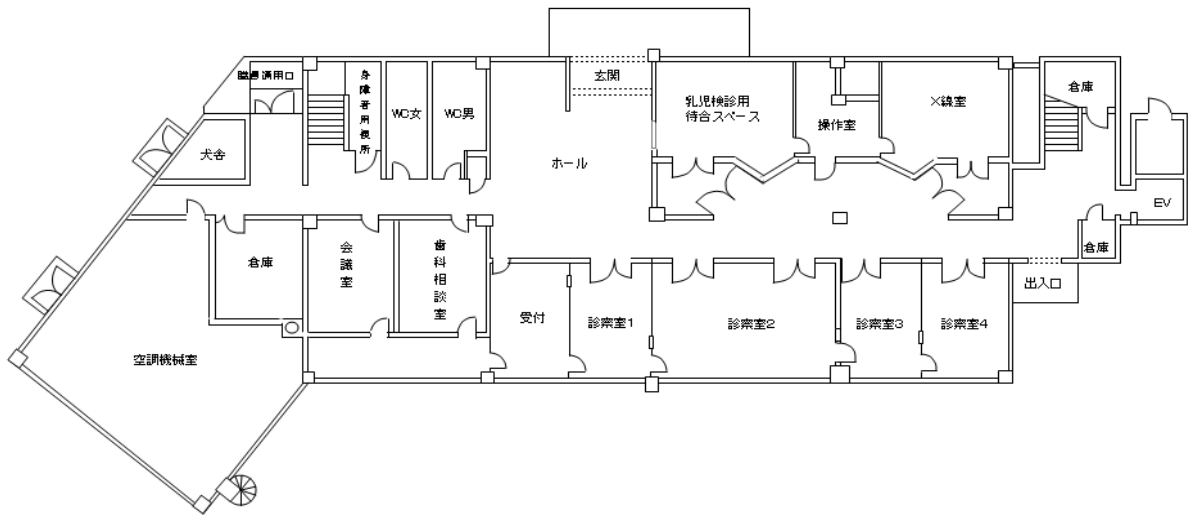
(本館 3 階)



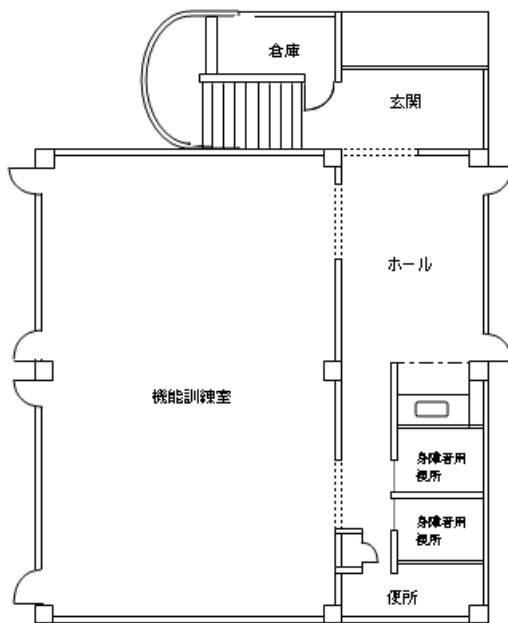
(本館 2 階)



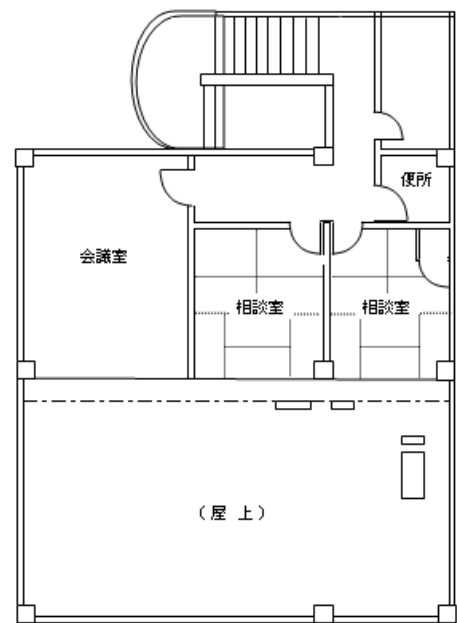
(本館 1 階)



(別館 1 階)



(別館 2 階)



#### (4) 決算状況

歳入

(単位 円)

科 目	平成25年度	平成24年度	増△減
<b>総 額</b>	<b>238,143,397</b>	<b>203,420,640</b>	<b>34,722,757</b>
分担金及び負担金	3,912,115	3,668,744	243,371
使用料及び手数料	48,932,003	51,396,759	△ 2,464,756
国庫支出金	46,457,050	38,694,904	7,762,146
都支出金	125,130,159	107,177,473	17,952,686
財産収入	10,275	0	10,275
諸収入	13,701,795	2,482,760	11,219,035

歳出 (職員費含まず)

(単位 円)

事 業 名	平成25年度	平成24年度	増△減
<b>総 額</b>	<b>1,299,608,782</b>	<b>1,534,910,519</b>	<b>△ 235,301,737</b>
<b>共通管理</b>	<b>23,306,801</b>	<b>32,675,878</b>	<b>△ 9,369,077</b>
賠償金及び返還金	0	3,000	△ 3,000
国都支出金返還金	23,306,801	32,672,878	△ 9,366,077
<b>基幹統計調査</b>	<b>763,038</b>	<b>316,801</b>	<b>446,237</b>
人口動態調査	14,364	14,833	△ 469
国民生活基礎調査	742,831	296,084	446,747
医療施設調査	5,843	5,884	△ 41
<b>災害時要援護者支援 (人口呼吸器 使用者支援)</b>	<b>189,070</b>	<b>49,400</b>	<b>139,670</b>
<b>予防接種</b>	<b>997,040,392</b>	<b>1,195,795,360</b>	<b>△ 198,754,968</b>
定期予防接種	473,387,773	630,824,633	△ 157,436,860
インフルエンザ予防接種	115,177,308	111,639,447	3,537,861
子宮頸がん等ワクチン接種	375,261,511	438,166,430	△ 62,904,919
健康被害	33,213,800	15,164,850	18,048,950
<b>保健所管理運営</b>	<b>63,030,148</b>	<b>73,866,195</b>	<b>△ 10,836,047</b>
保健所管理運営	33,342,674	32,781,887	560,787
衛生統計事務	136,474	478,989	△ 342,515
検体検査	29,551,000	37,542,110	△ 7,991,110
医療安全支援センター開設	0	3,063,209	皆減
<b>生活衛生に関する監視と指導</b>	<b>40,756,396</b>	<b>33,660,052</b>	<b>7,096,344</b>
医事薬事	2,619,365	5,060,201	△ 2,440,836
食品衛生	14,012,998	18,422,352	△ 4,409,354
環境衛生	2,602,007	1,942,049	659,958
保健栄養	1,149,526	650,471	499,055
食育の推進	2,217,478	2,180,177	37,301
食品中放射性物質検査	3,590,324	5,404,802	△ 1,814,478
薬物乱用防止対策	383,693	0	皆増
保健所衛生システム管理	9,114,950	0	皆増
医療安全支援センター管理運営	5,066,055	0	皆増
<b>感染症対策と地域保健活動</b>	<b>101,584,955</b>	<b>127,183,284</b>	<b>△ 25,598,329</b>
歯科口腔保健	297,096	1,024,830	△ 727,734
保健対策事務	24,833,126	27,363,450	△ 2,530,324
感染症予防対策	10,678,397	11,283,812	△ 605,415
結核予防対策	30,992,648	35,079,220	△ 4,086,572
母子保健	28,687,911	46,248,536	△ 17,560,625
特殊疾病対策	1,158,690	1,093,073	65,617
精神保健対策	4,937,087	5,090,363	△ 153,276
<b>狂犬病予防及び動物愛護・管理</b>	<b>29,449,985</b>	<b>38,658,019</b>	<b>△ 9,208,034</b>
狂犬病予防・動物愛護	27,119,051	36,390,894	△ 9,271,843
飼い主のいない猫 (野良猫) 対策	2,075,635	2,162,650	△ 87,015
地域における動物愛護の推進	255,299	104,475	150,824
<b>成人保健 (健康手帳の交付)</b>	<b>0</b>	<b>243,600</b>	<b>皆減</b>
<b>いきいき健康づくり</b>	<b>1,999,993</b>	<b>2,748,030</b>	<b>△ 748,037</b>
<b>都医療費助成等事務</b>	<b>12,499,433</b>	<b>12,649,384</b>	<b>△ 149,951</b>
<b>保健医療計画</b>	<b>43,760</b>	<b>2,395,400</b>	<b>△ 2,351,640</b>
<b>特定不妊治療費助成</b>	<b>28,944,811</b>	<b>14,669,116</b>	<b>14,275,695</b>

(5) 附属機関等

① 保健所協議会

保健所協議会設置要綱の規定に基づき設置された機関で、所管区域内の公衆衛生及び保健所の運営に関する事項について検討する。委員は市長が任命又は委嘱し、任期は2年である。

保健所協議会委員名簿 (50音順)

平成25年11月20日現在

委員氏名	現職又は所属	委員氏名	現職又は所属
青柳有希子	八王子市議会議員	高澤 謙二	東京医科大学八王子医療センター長
秋間 利久	八王子市町会自治会連合会長	竹下 巧	警視庁高尾警察署長
秋山 和義	東京都獣医師会八王子支部長	田辺隆一郎	八王子商工会議所会頭
浅川 修	東京消防庁八王子消防署長	塚本 秀雄	八王子市議会議員
伊藤 智昭	八王子市民生委員児童委員協議会 副会長	中島 正寿	八王子市議会議員
伊藤 雄司	八王子市立中学校長会代表 (第四中学校校長)	橋本 清明	八王子精神障害者家族会代表
大木 幸子	杏林大学教授	花上 均	八王子環境衛生協会会長
加藤 孝雄	警視庁八王子警察署長	馬場 貴大	八王子市議会議員
菊池 茂子	市民公募委員	萬羽 節夫	警視庁南大沢警察署長
菊池 春海	八王子市公立小学校長会代表 (南大沢小学校校長)	孫田 誠三	八王子市医師会長
北川 泰久	東海大学医学部附属八王子病院長	丸山智恵子	八南助産師会長
小林 裕恵	八王子市議会議員	峰尾 一彦	八王子食品衛生協会会長
阪柳 敏春	東京都八南歯科医師会長	室岡喜代二	八王子市社会福祉協議会会長
		山田 純一	八王子薬剤師会長
		吉岡 正弘	八王子集団給食協議会会長

② 第2期八王子市保健医療計画協議会

第2期保健医療計画を円滑かつ計画的に推進するとともに、八王子市における保健医療に関して、総合的な見地から協議、意見交換を行う。

保健医療計画協議会委員名簿 (50音順)

平成25年8月1日現在

委員氏名	現職又は所属	委員氏名	現職又は所属
岡本 久美子	八王子地域活動栄養士会	根上 茂	一般社団法人八王子介護支援専門員 連絡協議会理事
枝村 晶子	八王子市立中学校長会	野山 修	杏林大学教授
石代 俊則	八王子市公立小学校長会	孫田 誠三	八王子市医師会長
佐藤 広美	市民委員	山田 純一	八王子薬剤師会長
竹内 将人	東京都八南歯科医師会 八王子支部		
中村 次良	市民委員		

### ③ 食品衛生推進会議

食品衛生法（昭和22年法律第233号）第61条の2に規定に基づく東京都食品衛生推進員が、地域の食品衛生の向上等に関する必要な提言等を行う場として、八王子市食品衛生推進会議設置要領（平成19年4月1日）により保健所長が招集・開催している。委員は市長が委嘱し、任期は2年である。

#### 食品衛生推進員名簿（50音順）

平成25年4月1日現在

委員氏名	現職又は所属	委員氏名	現職又は所属
天野 善夫	食品衛生協会常任理事	佐藤 忠治	東京学校用品(株)
安藤 美穂	(株)スーパーアルプス	永井 達夫	食品衛生協会事務局長
井上 繁夫	食品衛生協会副会長	藤田 満	(株)京王プラザホテル
遠藤 尚孝	(株)リースキン西東京	本多 淳	(株)ウェイザ
大岡 知加子	八王子地域活動栄養士会	峰尾 一彦	食品衛生協会会長
小川 修	食品衛生協会常任理事	峯尾 誠	食品衛生協会副会長
神田 順一	食品衛生協会常任理事	山本 通陽	食品衛生協会副会長
佐藤 史郎	西洋フード・コンパスグループ(株)		

### ④ 食育協議会

食育推進計画（平成23年3月策定）に基づき食育協議会設置要綱により、設置された機関で、市内での総合的な食育推進を図るため検討する。任期は2年である。

#### 食育協議会委員名簿（50音順）

平成25年5月16日現在

委員氏名	現職又は所属	委員氏名	現職又は所属
池田 修一	(株)スーパーアルプス営業企画部	高橋 健一	八王子市私立保育園給食研究会 (敬愛フレンド保育園総務主事)
内野 彰裕	八王子市私立幼稚園協会 (東京ゆりかご幼稚園園長)	立川 裕美	JA 八王子指導経済部指導広報課
岡本 久美子	八王子地域活動栄養士会会長	野山 修	杏林大学総合政策学部教授
落合 隆	八王子商工会議所専務理事	長谷川 麻由美	市立中学校 PTA 連合会代表
勝沢 朝子	八王子ぷりんせすマーケット会長	星野 厚子	NPO ふるさとの食を拓く会会長
熊 美佐子	八王子福祉給食研究会会長 (みやま大樹の苑 栄養士)	前段 登志枝	八王子栄養専門学校副校長
小嶋 秀子	八王子管理栄養士の会代表	増川 舞	食育リーダー代表 (いずみの森小中学校)
嶋田 天陽	八王子市立小学校 PTA 連合会会長	町田 千恵美	八王子市立小学校長会学校給食会 会長 (松枝小学校校長)
高田 裕二	八王子病院栄養研究会会長 (多摩病院栄養士)	吉岡 正弘	集団給食協議会会長
高橋 勝彦	東京ガス(株)多摩支店 (東京ガスキッチンランド八王子)	吉永 鴻一	(日本水産(株)八王子総合工場長) NPO こども支援アンアンネット代 表

**⑤ 感染症の診査に関する協議会**

感染症の予防及び感染症の患者に対する医療に関する法律（平成10年法律第114号）に基づき設置された機関で、入院勧告、就業制限及び医療費公費負担等に関する必要な事項を審議する。委員は市長が任命し、任期は2年である。

**感染症の診査に関する協議会委員名簿（50音順）**

平成25年4月1日現在

委員氏名	現職又は所属	委員氏名	現職又は所属
赤上 晃	(医社)八誠会 赤上消化器内科医院 理事長	玉谷 青史	東京天使病院附属駅前クリニック 理事長
伊藤 邦彦	(公財)結核予防会結核研究所 臨床・疫学部長	鳥羽 正浩	鳥羽クリニック院長
大井 裕子	(財)仁和会総合病院副院長	野山 修	杏林大学教授
進藤 俊哉	東京医科大学八王子医療センター 副院長	藤井 毅	東京医科大学八王子医療センター 感染症科科长・感染制御部部长
高澤 謙二	東京医科大学八王子医療センター 病院長	山中 廣司	更生保護法人自愛会理事
		山田 宣郷	山王山田法律事務所弁護士

**⑥ 大気汚染障害者認定審査会**

大気汚染に係る健康障害者に対する医療費の助成に関する条例（昭和47年東京都条例第117号）に基づき設置された機関で、認定を行うにあたって必要な調査審議を行い、意見を述べる。委員は市長が委嘱し、任期は2年である。

**大気汚染障害者認定審査会委員名簿（50音順）**

平成25年4月1日現在

委員氏名	現職又は所属	委員氏名	現職又は所属
大熊 昭晴	大熊内科クリニック院長	中西 好子	八王子市保健所長
加地はるみ	(医社)みのり会 加地医院副院長	松本 勉	(医社)謝三会 まつもと小児・アレルギークリニック院長
露木 和光	東京医科大学八王子医療センター 小児科科长	渡邊 秀裕	東海大学医学部附属八王子病院 呼吸器内科医長

**⑦ 小児感染症サーベイランス検討委員会**

八王子市小児感染症サーベイランス検討委員会設置要綱に基づき設置された機関で、市内での定点報告から小児科発生動向の状況を把握し、データの集積や情報分析、情報提供が推進できるシステムの検討を進め、感染症予防対策を推進していく。

**小児感染症サーベイランス検討委員名簿（50音順）**

平成26年2月6日現在

委員氏名	現職又は所属	委員氏名	現職又は所属
牛尾 方信	東京医科大学八王子医療センター	富田 雄一郎	東海大学医学部附属八王子病院
大城 尚史	スマイルこどもクリニック	朝長 香	なかよしこどもクリニック
加藤 直樹	小児科加藤醫院	中西 好子	八王子市保健所長
加地 はるみ	加地医院副院長	中野 裕史	南多摩病院
國井 益満	八王子市こども家庭部 保育幼稚園課主査	野間 清司	のま小児科
小島 直樹	こども診療所	橋本 政樹	はしもと小児科
佐々木 洋子	ささき医院	廣田 保蔵	北野小児科
澤田 輔善	澤田内科クリニック	保坂 暁子	こどもクリニック南大沢
下村 次郎	横川内科クリニック	松本 勉	まつもと小児・アレルギークリニック 院長
末松 隆子	京王八王子クリニック	森田 聖二	八王子市教育委員会学校教育部 保健給食課長
露木 和光	東京医科大学八王子医療センター		

**⑧ 地域精神保健福祉連絡協議会**

地域精神保健福祉連絡協議会設置要綱に基づき設置された機関で、精神障害者に対する地域ケアの充実と地域住民の「心の健康」の保持、増進を図り、地域精神保健福祉活動を総合的かつ効果的に推進する。任期は2年である。

**地域精神保健福祉連絡協議会委員名簿（50音順）**

平成25年4月1日現在

委員氏名	現職又は所属	委員氏名	現職又は所属
伊藤 智昭	八王子市民生・児童委員協議会副会長	堤 祐一郎	医療法人永寿会恩方病院長
石黒みどり	八王子市健康福祉部高齢者支援課長	中西 好子	八王子市保健所長
内田 純功	八王子商工会議所専務理事	野路 和之	特定非営利活動法人わかくさ福祉会事務局長
大森 徹郎	大森クリニック院長	平賀 正司	東京都立多摩総合精神保健福祉センター広報援助課長
小田島英一	八王子市社会福祉協議会常務理事	平川 博之	ひらかわクリニック院長
菊本 弘次	医療法人財団清溪会駒木野病院長	古川由美子	八王子市健康福祉部障害者福祉課長
木内 雅彦	八王子市保健所保健総務課長	三澤 誠	警視庁南大沢警察署生活安全課長
北村 淳子	八王子市保健所保健対策課長	安木 桂子	台町クリニック院長
鈴木 紀幸	八王子市健康福祉部生活福祉課生活保護自立支援担当主幹	横田 和彦	警視庁高尾警察署生活安全課長
立山 秀樹	警視庁八王子警察署生活安全課長		

**⑨ 地域精神保健福祉連絡協議会専門部会**

地域精神保健福祉連絡協議会設置要綱に基づき設置された機関で、協議会の下部組織として具体的な事例の検討や研修の企画を行うなど実務的な役割を担う。任期は2年である。

**地域精神保健福祉連絡協議会専門部会委員名簿（50音順）**

平成25年4月1日現在

委員氏名	現職又は所属	委員氏名	現職又は所属
青木 睦子	八王子精神科看護師長会長	野路 和之	特定非営利活動法人わかくさ福祉会事務局長
川出 勇	社会福祉法人マインドはちおうじ リサイクルわかくさ主任	八町真理子	地域活動支援センターあくせす
神辺 惇	八王子精神障害者家族会 NPO 法人さーくる南会理事長	林 久男	八王子市社会福祉協議会権利援護担当
北村 淳子	八王子市健康福祉部保健対策課長	藤 直子	精神障害者グループホーム美山ヒルズ主任
古明地さおり	駒木野病院ソーシャルワーク科係長	峯尾 義光	八王子市健康福祉部生活福祉課主査
櫻田ひかり	八王子市健康福祉部障害者福祉課主査	宮崎 洋一	東京都多摩総合精神保健福祉センター 広報援助課援助係長
佐野 澄子	NPO 法人多摩在宅支援センター円 訪問看護ステーション円 所長	安木 桂子	台町クリニック院長



⑩ 難病保健医療福祉調整会議

難病患者療養支援事業実施要綱に基づき設置された機関で、八王子市保健所管内の難病患者の在宅療養生活を支援する地域ネットワークの構築を図る。任期は2年である。

難病保健医療福祉調整会議委員名簿（50音順）

平成25年4月1日現在

委員氏名	現職又は所属	委員氏名	現職又は所属
井上 美文	八王子市社会福祉協議会地域福祉推進課長	野沢千代子	東京都訪問看護ステーション連絡協議会南多摩ブロック（訪問看護ステーションひばり管理者）
数井 学	八王子市医師会担当理事	古川由美子	八王子市健康福祉部障害者福祉課長
北村 淳子	八王子市保健所保健対策課長	山内 英史	八南歯科医師会八王子支部副支部長
毛谷 和行	市内東京都神経難病医療ネットワーク協力病院（北野台病院医療相談課主任）	山口 清隆	八王子市健康福祉部介護保険課長
中西 好子	八王子市保健所長	渡邊 恵子	八王子市地域包括支援センター長会（八王子市地域包括支援センター中野副センター長）

⑪ はちおうじ健康づくり推進協議会

はちおうじ健康づくり推進協議会規約に基づき設置された協議会で、市民が健康でいきいきと暮らしていけるよう、市民・各種団体と行政がネットワークをつくり、健康的な生活様式や健康づくりを支援するまちづくりの実現を図る。

はちおうじ健康づくり推進協議会参加団体一覧表（順不同）

平成25年4月1日現在

参加団体名		
NPO法人 八王子市体育協会	八王子市私立保育園協会	八南歯科医師会八王子支部
NPO法人 八王子市レクリエーション協会	八王子市子供会育成団体連絡協議会	八王子薬剤師会
八王子市町会自治会連合会	ガールスカウト八王子連合会	八南助産師会
八王子市老人クラブ連合会	ボーイスカウト八王子地区協議会	八王子管理栄養士の会ダイエタリー・フレンズ
八王子障害者団体連絡協議会	八王子市赤十字奉仕団	八王子地域活動栄養士会
八王子通所施設連絡協議会	東京八王子ロータリークラブ	東京都薬物乱用防止推進八王子地区協議会
八王子商工会議所	東京八王子西ロータリークラブ	八王子市民生委員・児童委員協議会
八王子市農業協同組合	東京八王子東ロータリークラブ	公益社団法人 東京都柔道接骨師会南多摩支部
八王子市学園都市連絡会	東京八王子南ロータリークラブ	八王子市社会福祉協議会
大学コンソーシアム八王子	東京八王子北ロータリークラブ	八王子市
八王子市立中学校長会	東京八王子中央ライオンズクラブ	八王子市教育委員会
八王子市立中学校PTA連合会	国際ソロプチミスト八王子	
八王子市公立小学校長会	東京八王子プロバスクラブ	
八王子市立小学校PTA連合会	社団法人 八王子青年会議所	
八王子市私立幼稚園協会	NPO法人 ニューイング	
八王子市私立幼稚園PTA連合会	市民委員（二名）	
	八王子市医師会	

⑫ 各種会議開催状況

会議名	開催日	対象	出席者数	開催場所	主な議事内容
保健所協議会	11月20日	保健所協議会委員 28名	21名	八王子市保健所	・平成24年度事業実績について ・平成25年度主な事業実績状況について
保健医療計画協議会	12月17日	保健医療計画協議会	8名	八王子市役所本庁舎内会議室	・第2期保健医療計画の進行管理と意見交換
食品衛生推進会議	7月10日	食品衛生推進委員 15名	13名	八王子市保健所	・食品衛生に係る最近の動向 ・地域の食品衛生の向上等に関する提言及び情報交換
	2月14日		10名		
食育協議会	5月16日 9月19日 1月23日	食育協議会委員 20名	延43名	八王子市保健所	・平成25年度食育推進事業について ・市民食育講座についての検討 ・食育に関する情報交換
食のネットワーク会議	2月26日	食に関する民間団体、行政関係部・課	16名	八王子市保健所	・高齢化社会をふまえた食育について意見聴取
感染症の診査に関する協議会	年51回	感染症の診査に関する協議会委員 11名	各回5名	八王子市保健所	・申請に基づき結核医療等の適否について診査
大気汚染障害者認定審査会	年12回	大気汚染障害者認定審査会委員 6名	各回6名	八王子市保健所	・申請に基づき医療費助成の適否について審査
小児感染症サーベイランス検討委員会	2月6日	委員 23名	9名	八王子市保健所	・小児感染症発生動向（年報） ・感染症発生届出状況 ・積極的疫学調査について ・26年度実施体制
地域精神保健福祉連絡協議会	7月23日	地域精神保健福祉連絡協議会委員 19名	16名	八王子市保健所	第3章3保健対策課表（7）－1 参照
地域精神保健福祉連絡協議会専門部会	8月1日 2月13日	地域精神保健福祉連絡協議会委員 14名	延24名	八王子市保健所	第3章3保健対策課表（7）－2 参照
難病保健医療福祉調整会議	2月25日	委員 10名 実務代表者 2名 助言者 1名	12名	八王子市保健所	・今年度の事業概要と実績（12月末まで） ・八王子市における難病療養支援の取組み
はちおうじ健康づくり推進協議会代表委員会	4月12日	はちおうじ健康づくり推進協議会委員 43名	22名	八王子市保健所	・平成24年度はちおうじ健康づくり推進協議会事業・会計報告について ・平成25年度はちおうじ健康づくり推進協議会事業（案）・会計（案）について
はちおうじ健康づくり推進協議会運営委員会	7月25日 12月3日 3月28日	はちおうじ健康づくり推進協議会副会長・幹事長・幹事22名	35名	八王子市保健所	・平成25年度事業計画 実施報告 ・協議会委員改選について

## (6) 広報活動・健康教育

### ① 広報活動

#### ア 広報媒体の活用

市広報等を通じて事業の周知を図るほか、所内外に垂れ幕及び看板等を掲示するなどの広報活動を行った。

広報媒体の活用状況(表(6)-1)

種 別	件 数	内 容
広報「はちおうじ」 (特集号記事含む)	51件	健康政策課32件、生活衛生課 7件、保健対策課 12件
垂れ幕及び看板の掲示	3件	健康政策課 1 件、保健対策課 2 件
シティビジョン	1件	保健対策課 1件

#### イ ホームページによる情報提供

保健所の事業案内、保健衛生情報、イベント情報等をタイムリーに提供するため、ホームページによる情報提供に取り組んだ。

##### ・ホームページアドレス

(PC版) [http://www.city.hachioji.tokyo.jp/hoken\\_iryu/hachi\\_hokenjyo/index.html](http://www.city.hachioji.tokyo.jp/hoken_iryu/hachi_hokenjyo/index.html)

(モバイル版) <http://mobile.city.hachioji.tokyo.jp/>

### ② 健康教育

地域住民が保健衛生に関する理解と関心を高め、心身共に健康で楽しく日常生活を快適に過ごすために、業務を通じて健康教育を展開した。

保健指導や監視指導のほか、地域の実情をとらえ有効な視聴覚教材などを利用して、関係機関と連携しながら講習会などを行った。

健康教育実施状況（表（6）－2）

区 分	総 数		会 場			
	回数	参加人員 (延)	所 内		所 外	
			回数	参加人員 (延)	回数	参加人員 (延)
24 年 度 総 数	132件	8,324名	41件	992名	91件	7,332名
<b>25 年 度 総 数</b>	<b>104件</b>	<b>5,981名</b>	<b>35件</b>	<b>658名</b>	<b>69件</b>	<b>5,323名</b>
感 染 症	24	2,307	2	43	22	2,264
(再掲) エイズ	(5)	(680)	—	—	(5)	(680)
精 神	6	631	1	12	5	619
難 病	—	—	—	—	—	—
ア レ ル ギ ー	—	—	—	—	—	—
成 人 ・ 老 人	—	—	—	—	—	—
栄 養 ・ 健 康 教 育	7	167	—	—	7	167
歯 科	4	33	4	33	—	—
医 事 ・ 薬 事	7	333	—	—	7	333
食 品	47	1,853	25	531	22	1,322
環 境	9	657	3	39	6	618
そ の 他	—	—	—	—	—	—

③ DVD等の活用

当所所有のDVD等は、講習会等で利用するとともに学校や老人福祉施設等への貸出も行うことで、衛生思想の普及を図った。

DVD等の地域への貸出状況（表（6）－3）

区 分	食 品 衛 生	環 境 衛 生	栄 養	歯 科	運 動	健 康 づ くり	薬 乱 防 止	喫 煙 防 止	ア ル コ ー ル	救 急	思 春 期	エ イ ズ	感 染 症	S T D	精 神 保 健	合 計
数	8	—	—	—	—	—	3	8	4	—	—	—	12	3	—	38

④ AED（自動体外式除細動器）練習機の貸し出し

当所所有のAED練習機を学校や地域団体に貸出しを行い、AEDの活用方法の普及を図った。

AED練習機の貸出状況（表（6）－4）

貸出先	学校	町会自治会	他団体	庁内	合 計
回 数	8	1	3	1	13

## (7) 研修・教育

### 実習生等指導

公衆衛生関係の人材の確保と保健医療福祉関係者の公衆衛生についての関心を深めるため、保健師、管理栄養士、学生に対して下表のような指導を実施した。また、保健所事業以外の業務についても保健福祉センター等の見学を依頼し、対人保健サービスに関する理解を深めた。

平成25年度実習生等指導状況(表(7)-1)

対象	学校名	実施期間	指導人員	指導内容等
保健師学生	杏林大学保健学部 看護学科	5月20日～7月19日	24名 (延べ120名)	講義：地域保健活動の実際 見学：家庭訪問、デイケア、結核 検診等
管理栄養士 学生	実践女子大学生生活 科学部食生活科学 科管理栄養士専攻	5月20日～9月12日	11名 (延べ66名)	講義：保健所各課及び保健栄養業 務について 見学：実習：特定給食施設指導等

## (8) 情報公開

保健所が保有する情報に対する公文書公開請求及び関係機関からの行政照会の件数は、下表のとおりであり、適切に公文書の公開又は情報の提供を行った。

(表(8)-1)

区分	件数	食品衛生	医事薬事	環境衛生	その他
公文書 公開請求	232	163	255	159	2
行政照会	117	72	21	24	—

※ 公文書公開請求の件数には、情報提供依頼件数を含む。各区分に計上した数は、各請求・照会ごとの対象公文書数を合計しているため、これらの計は件数と一致しない場合がある。