

# V 統計表



## 比 率 の 説 明

$$1. \text{ 出 生 率} = \frac{\text{年間出生数}}{\text{その年の10月1日の人口}} \times 1,000$$

$$2. \text{ 合計特殊出生率} = \left[ \frac{\text{母の年齢別出生数}}{\text{年齢別女子人口}} \right] \text{ 15歳から49歳までの合計}$$

$$3. \text{ 死 亡 率} = \frac{\text{年間死亡数}}{\text{その年の10月1日の人口}} \times 1,000$$

$$4. \text{ 乳 児 死 亡 率} = \frac{\text{年間乳児死亡（生後1年未満の死亡）数}}{\text{年間出生数}} \times 1,000$$

$$5. \text{ 新生児死亡率} = \frac{\text{年間新生児死亡（生後28日未満の死亡）数}}{\text{年間出生数}} \times 1,000$$

$$6. \text{ 死 産 率} = \frac{\text{年間死産数}}{\text{年間出産（出生＋死産）数}} \times 1,000$$

$$7. \text{ 周産期死亡率} = \frac{\text{年間周産期死亡（妊娠22週以後の死産＋生後1週未満の死亡）数}}{\text{年間出生数＋妊娠22週以降の死産数}} \times 1,000$$

$$8. \text{ 婚姻率（離婚率）} = \frac{\text{年間婚姻（離婚）数}}{\text{その年の10月1日の人口}} \times 1,000$$

$$9. \text{ 自 然 増 加 率} = \frac{\text{年間出生数－年間死亡数}}{\text{その年の10月1日の人口}} \times 1,000$$

$$10. \text{ 死 因 別 死 亡 率} = \frac{\text{死因別年間死亡数}}{\text{その年の10月1日の人口}} \times 100,000$$

（参考）率算出基礎人口	平成19年10月1日現在	
全 国	126,085,000	
東 京 都	12,790,202	
八王子市	566,591	

全国：平成19年人口動態統計月報年計（概数）の概況（厚生労働省）

東京都及び八王子市：平成19年人口動態統計年報速報（概数）（東京都福祉保健局）

# 1 人口動態統計

表1 人口動態統計

実数	出生		死亡			周産期死亡			死産			婚 姻	離 婚	自 然 増 加
		(再掲) 低 (2500g未 満 児)		(再掲) 乳 児 死 亡	(再掲) 新 生 児 死 亡	総 数	妊 娠 満 2 週 以 後	生 後 一 週 未 満	総 数	自 然 死 産	人 工 死 産			
		人口 千 対		出 生 百 対	人 口 千 対									
18年管内	4,296	401	3,808	14	5	14	10	4	131	50	81	2,850	1,062	488
19年管内	4,330	430	3,970	15	6	9	9	0	110	51	59	2,850	1,062	360
東京都	103,837	9,787	96,353	278	146	458	356	102	2,621	1,202	1,419	89,242	26,628	7,484
率	人口 千 対	出 生 百 対	人 口 千 対	出 生 千 対	出 生 千 対	出 産 千 対	出 産 千 対	出 産 千 対	出 産 千 対	出 産 千 対	出 産 千 対	人 口 千 対	人 口 千 対	人 口 千 対
18年管内	7.6	9.3	6.8	3.3	1.2	3.3	2.3	0.9	29.6	11.3	18.3	5.1	1.9	0.9
19年管内	7.6	9.9	7.0	3.5	1.4	2.1	2.1	0.0	24.8	11.5	13.3	5.0	1.9	0.6
東京都	8.3	9.4	7.7	2.7	1.4	4.4	3.4	1.0	24.6	11.3	13.3	7.1	2.1	0.6

図1 出生率の年次推移

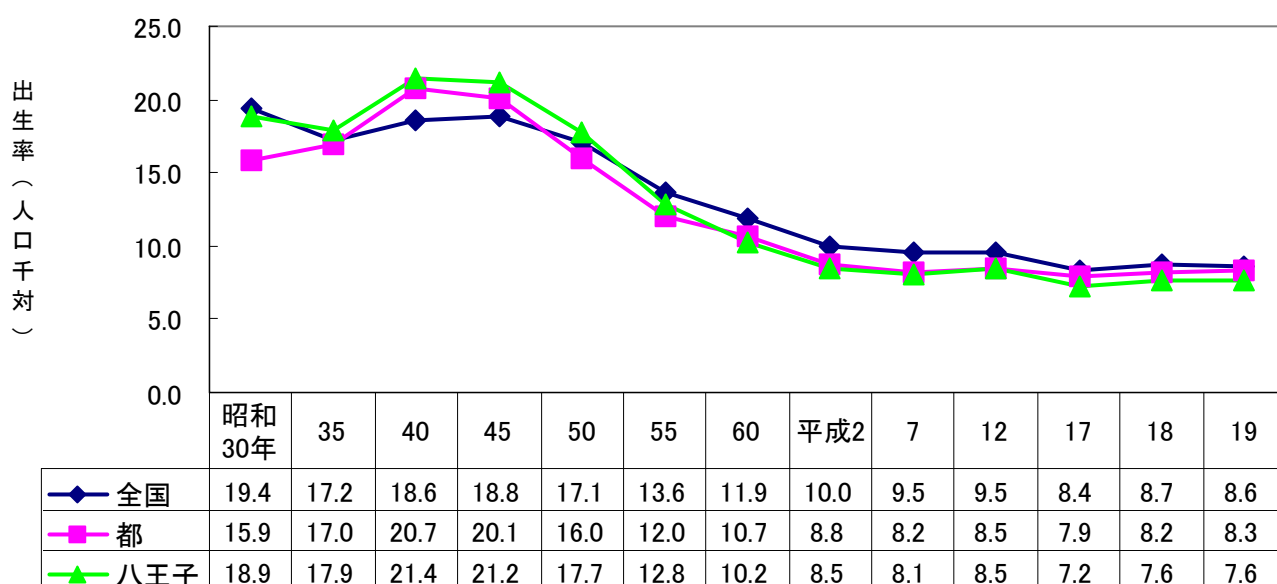


図2 合計特殊出生率の年次推移

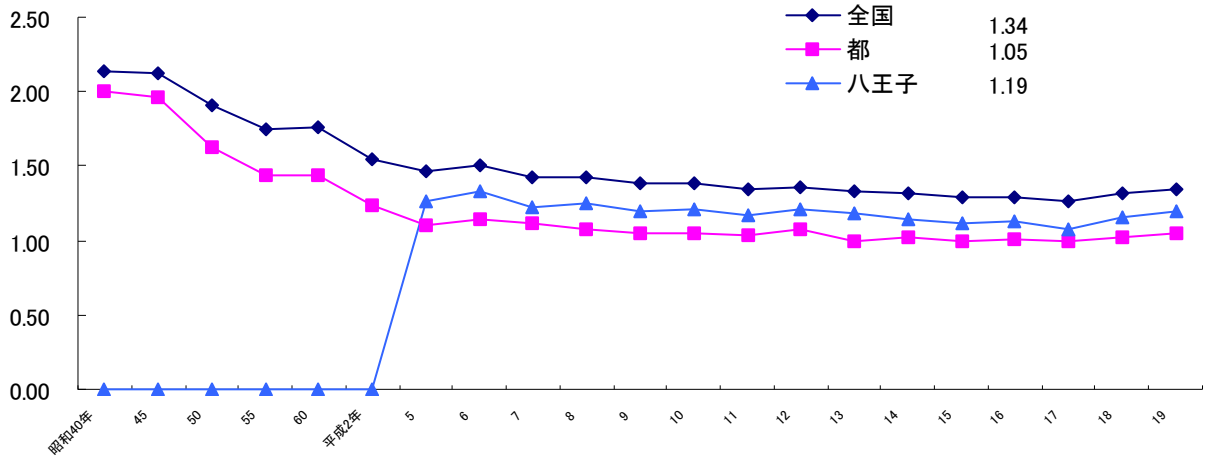


図3 死亡率の年次推移

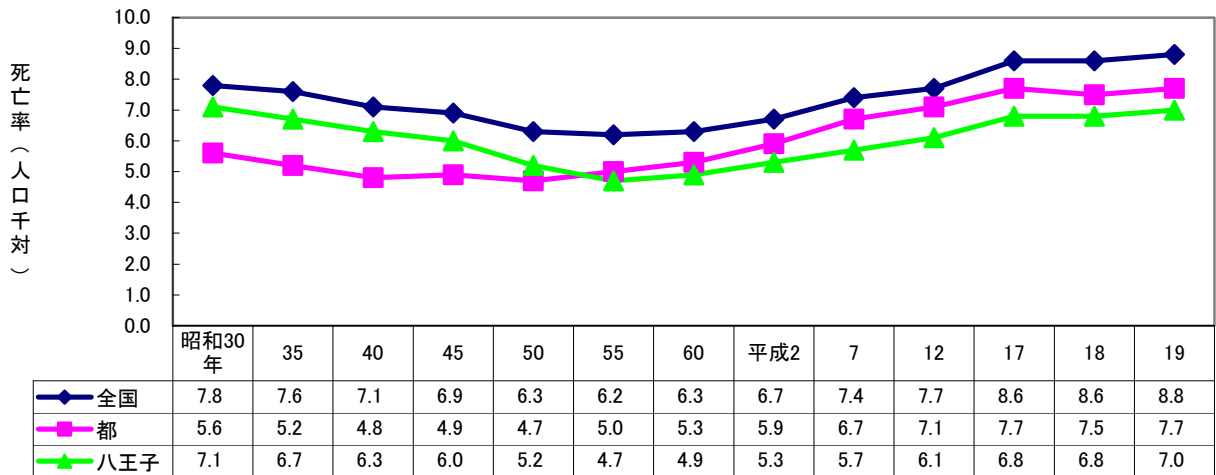


図4 乳児死亡率の年次推移

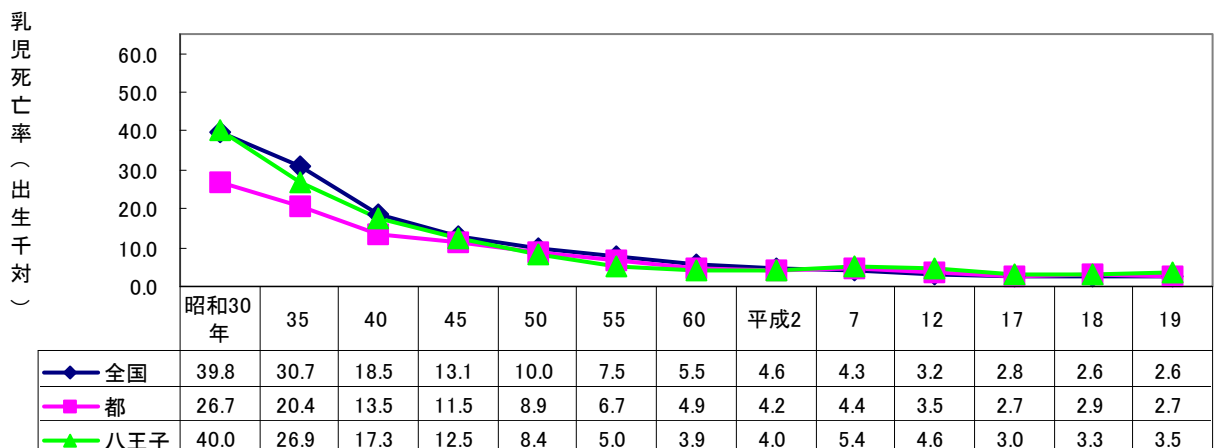


図5 新生児死亡率の年次推移

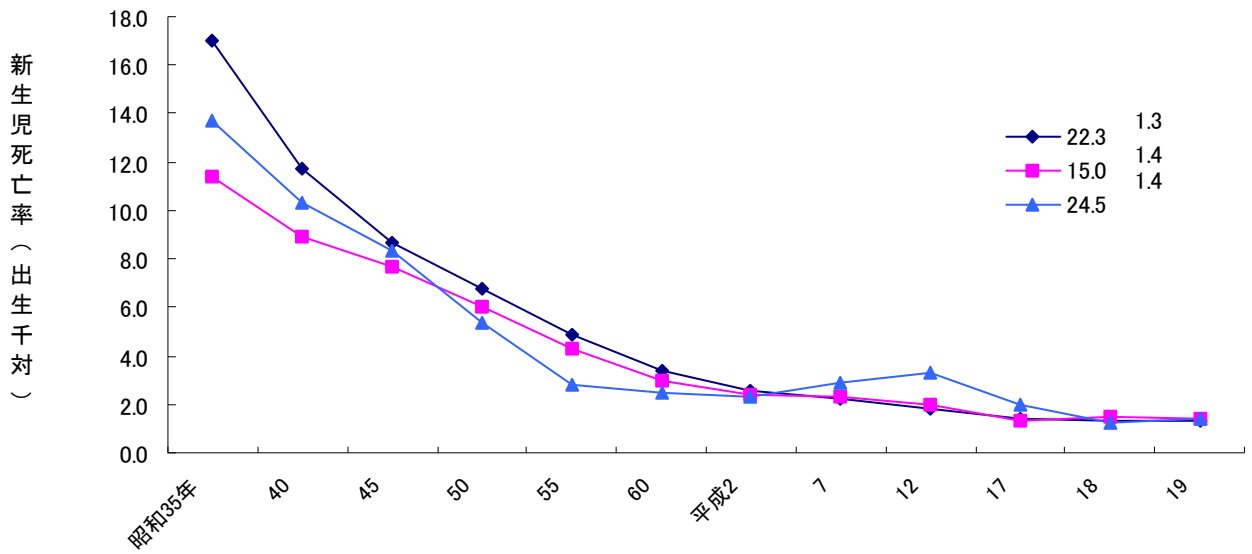


図6 周産期死亡率の年次推移

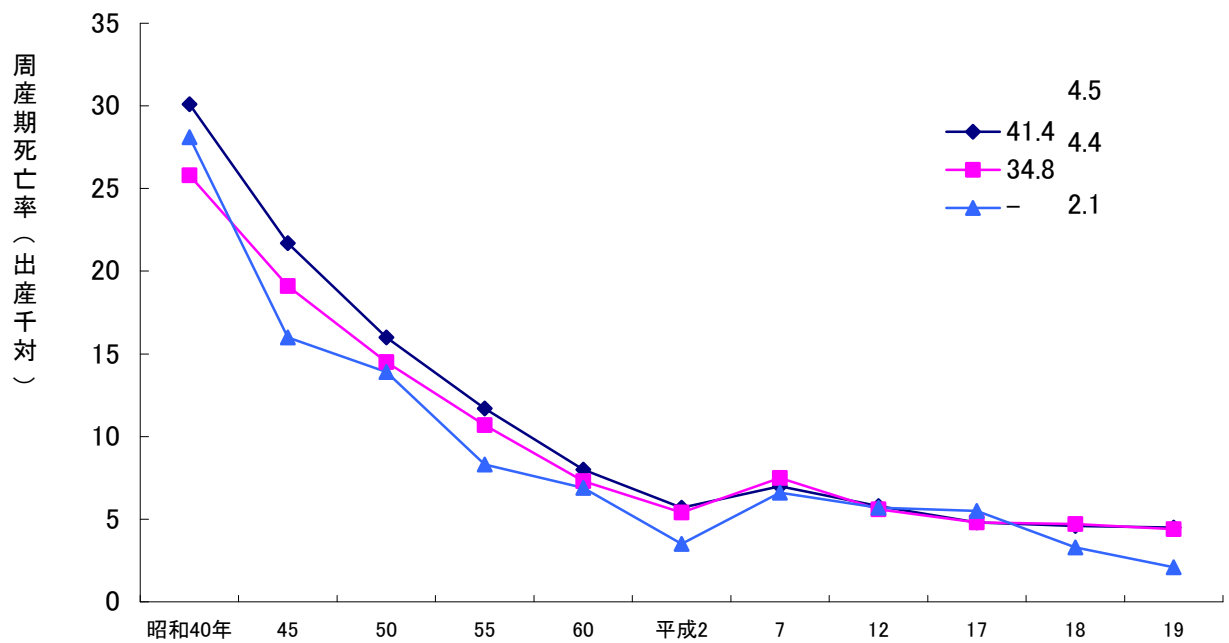


図7 死産率の年次推移

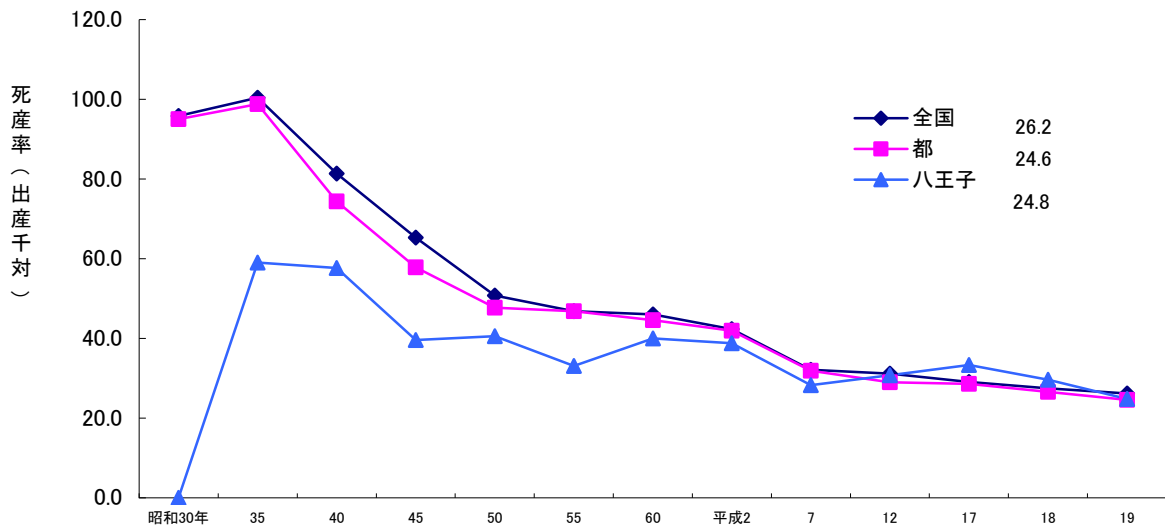


図8 婚姻率の年次推移

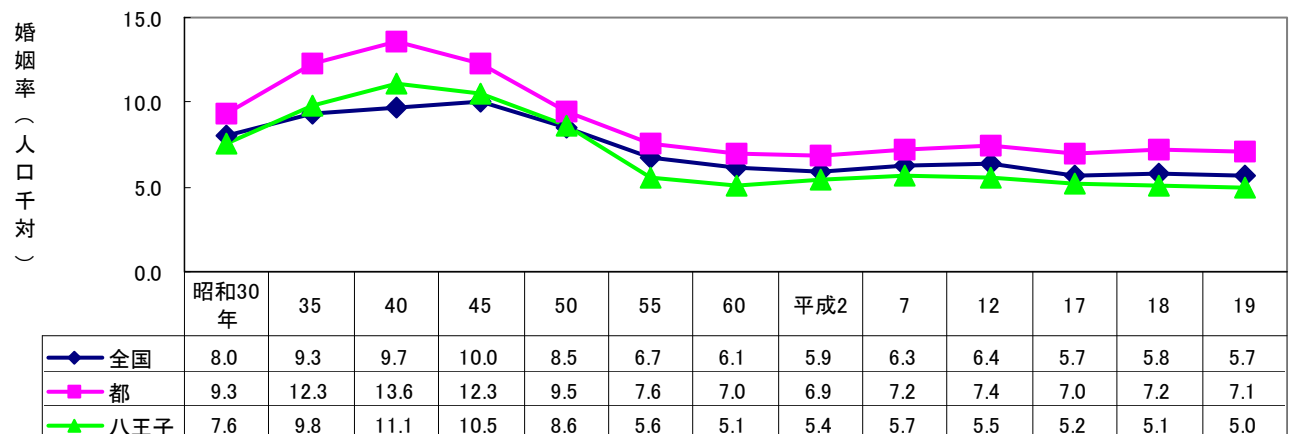


図9 離婚率の年次推移

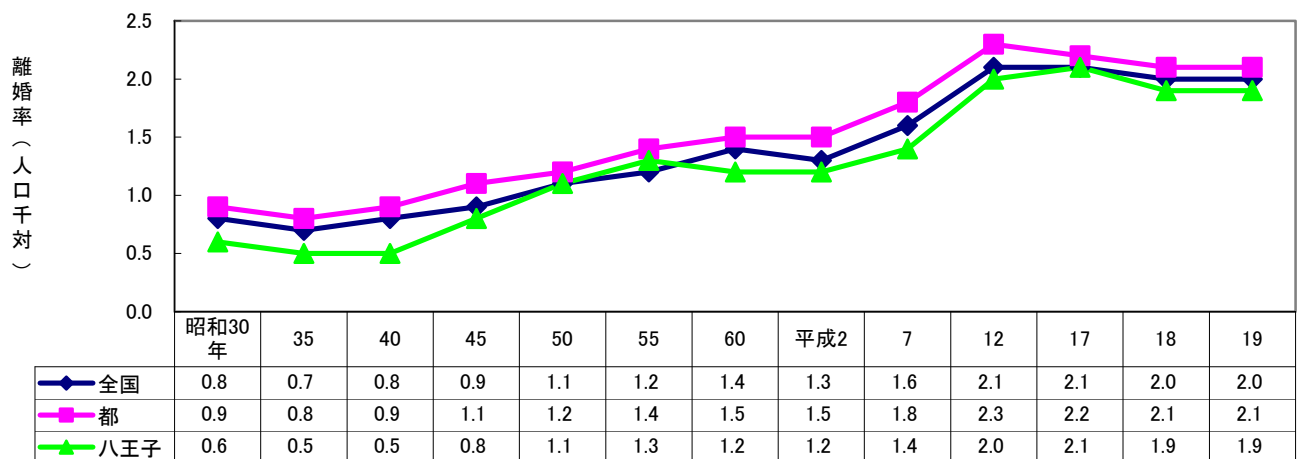


表2 出生数、母の年齢階級・出産順位別

母の年齢階級	出 産 順 位							
	総 数	第1児	第2児	第3児	第4児	第5児	第6児以上	不 詳
総 数	4,330	1,991	1,667	517	120	27	8	-
15 歳 未 満	-	-	-	-	-	-	-	-
15 歳 ～ 19 歳	67	59	8	-	-	-	-	-
20 歳 ～ 24 歳	415	282	114	18	1	-	-	-
25 歳 ～ 29 歳	1,132	644	377	88	20	2	1	-
30 歳 ～ 34 歳	1,700	703	725	215	47	8	2	-
35 歳 ～ 39 歳	893	271	390	172	42	13	5	-
40 歳 ～ 44 歳	119	32	52	22	10	3	-	-
45 歳 ～ 49 歳	4	-	1	2	-	1	-	-
50歳 ～	-	-	-	-	-	-	-	-
不 詳	-	-	-	-	-	-	-	-

図10 第1児の母の年齢年次推移

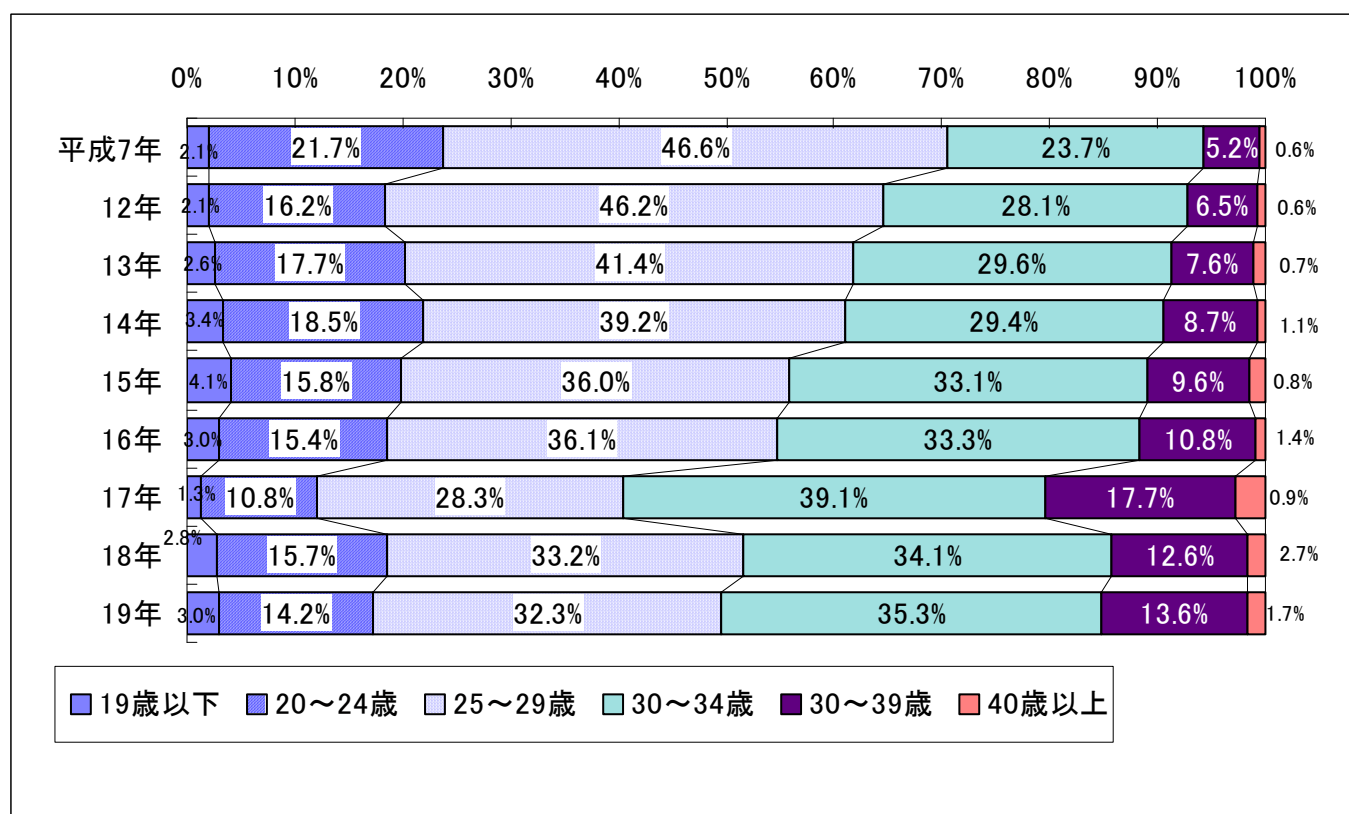






表5 原因別死産数（基本分類）

死産の原因(母側病態)	児側病態(P00～P96・Q00～Q99)														その他
	総 数	周産期に発生した病態							先天奇形、変形及び染色体異常						
		総 数	に妊 娠期 間及 び胎 児発 育障 害	器 官障 害と 心血 管障 害	周 産期 に特 異的 な呼 吸症	感 染	周 産期 に特 異的 な障 害	胎 児及 び新 生児 の出 血性 障 害	胎 児及 び新 生児 の病 態	胎 児及 び新 生児 の外 傷	そ の 他	総 数	神 経系 の先 天奇 形	循 環器 系の 先 天奇 形	
前年総数	131	45	-	-	1	-	3	41	5	-	1	-	2	2	81
総数	110	48	-	-	4	-	1	43	3	-	-	-	1	2	59
自然死産総数	51	48	-	-	4	-	1	43	3	-	-	-	1	2	-
現在の妊娠とは無関係の場合もあり得る母体の病態により影響を受けた胎児及び新生児	14	13	-	-	-	-	-	13	1	-	-	-	1	-	-
母体の妊娠合併症により影響を受けた胎児及び新生児	9	9	-	-	2	-	-	7	-	-	-	-	-	-	-
胎盤、臍帯及び卵膜の合併症により影響を受けた胎児及び新生児	9	9	-	-	-	-	-	9	-	-	-	-	-	-	-
その他の分娩合併症により影響を受けた胎児及び新生児	-	-	-	-	-	-	-	-	-	-	-	-	-	-	-
胎盤又は母乳を介して有害な影響を受けた胎児及び新生児	-	-	-	-	-	-	-	-	-	-	-	-	-	-	-
病態の記載のないもの	19	17	-	-	2	-	1	14	2	-	-	-	-	2	-
人工死産総数	59	-	-	-	-	-	-	-	-	-	-	-	-	-	59

図11 主要死因の年次推移

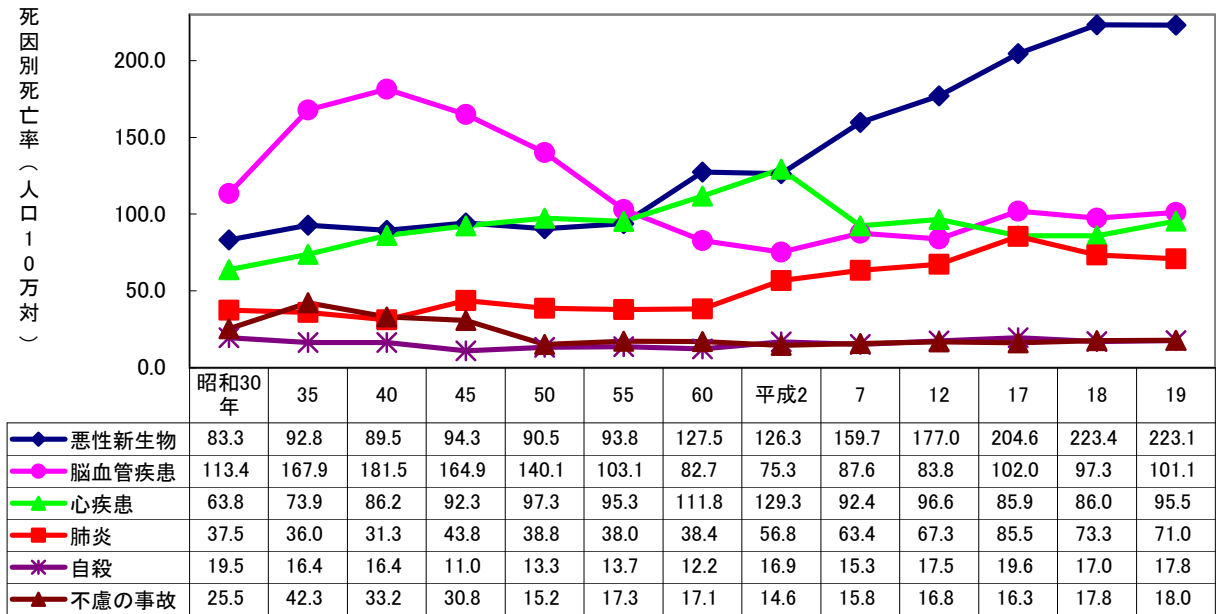


表6 年次別死因順位・死因別死亡率（人口10万対）

年	第1位	第2位	第3位	第4位	第5位	第6位	第7位	第8位	第9位	第10位
平成2	心疾患 129.3	悪性新生物 126.3	脳血管疾患 75.3	肺炎及び気管支炎 56.8	自殺 16.9	不慮の事故及び有害作用 14.6	慢性肝疾患及び肝硬変 11.4	老衰 10.1	腎炎及びネフローゼ 8.6	糖尿病 6.4
7	悪性新生物 159.7	心疾患 92.4	脳血管疾患 87.6	肺炎 63.4	不慮の事故 15.8	自殺 15.3	老衰 13.3	肝疾患 12.7	腎不全 11.3	糖尿病 5.6
14	悪性新生物 181.4	脳血管疾患 97.9	心疾患 85.6	肺炎 63.8	自殺 20.2	老衰 18.4	不慮の事故 17.8	肝疾患 12.5	腎不全 11.8	糖尿病 9.4
15	悪性新生物 191.3	脳血管疾患 95.9	心疾患 79.4	肺炎 71.6	自殺 18.8	不慮の事故 17.7	老衰 15.7	腎不全 12.6	肝疾患 10.8	慢性閉塞症肺疾患 8.0
16	悪性新生物 187.7	脳血管疾患 104.1	心疾患 83.7	肺炎 68.1	自殺 21.5	不慮の事故 19.0	老衰 13.2	肝疾患 12.5	腎不全 10.8	慢性閉塞症肺疾患 8.1
17	悪性新生物 204.6	脳血管疾患 102.0	心疾患 85.9	肺炎 85.5	自殺 19.6	不慮の事故 16.3	老衰 15.6	腎不全 14.2	肝疾患 12.2	慢性閉塞症肺疾患 9.0
18	悪性新生物 223.4	脳血管疾患 97.3	心疾患 86.0	肺炎 73.3	老衰 18.3	不慮の事故 17.8	自殺 17.0	腎不全 12.3	肝疾患 10.8	慢性閉塞症肺疾患 6.4
八王子市	悪性新生物 223.1	脳血管疾患 101.1	心疾患 95.5	肺炎 71.0	老衰 18.7	不慮の事故 18.0	自殺 17.8	腎不全 11.6	肝疾患 11.5	慢性閉塞症肺疾患 11.1
19都	悪性新生物 244.4	心疾患 123.1	脳血管疾患 85.5	肺炎 73.4	自殺 22.6	不慮の事故 20.2	老衰 17.9	肝疾患 14.2	腎不全 13.6	慢性閉塞症肺疾患 10.4
19全国	悪性新生物 266.7	心疾患 139.1	脳血管疾患 100.7	肺炎 87.3	不慮の事故 24.4	自殺 30.0	老衰 24.4	腎不全 12.8	肝疾患 17.1	慢性閉塞症肺疾患 11.8

図12 生活習慣病による三大死因（年代別）

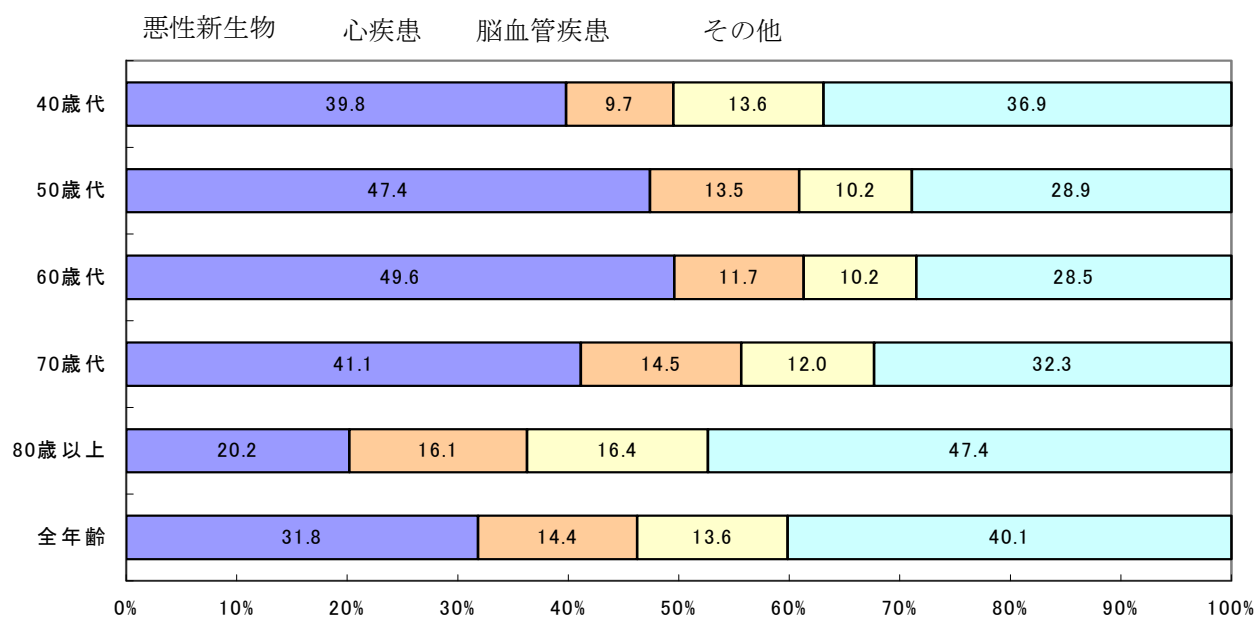


図13 悪性新生物の部位別割合

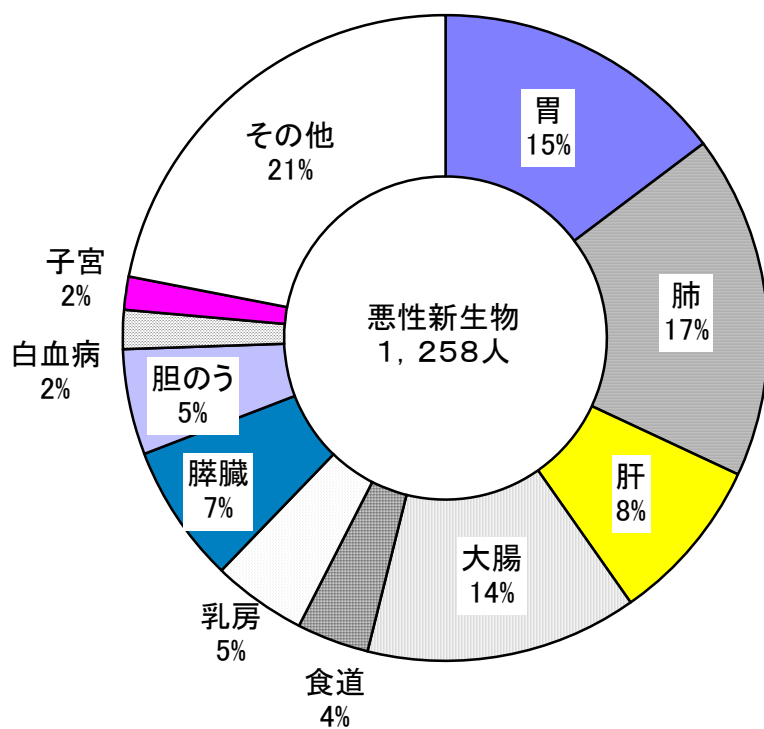


図14 悪性新生物の部位別性別数

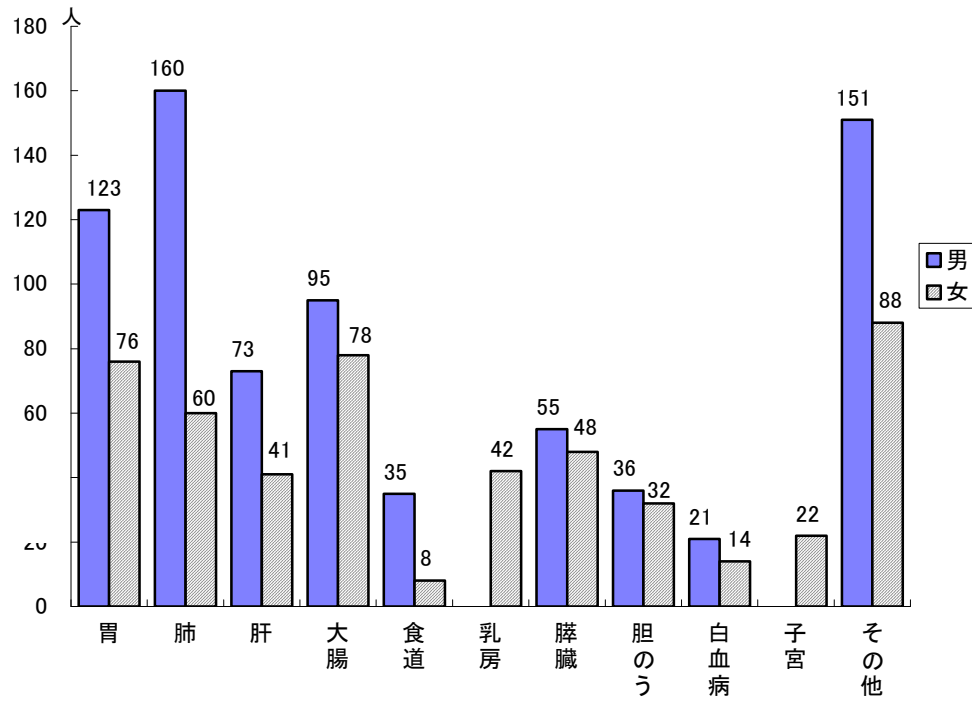


表7 主要死因別市死亡数（简单分類）

死 因	総 数		0 歳		1～4		5～9		10～14		15～19		20～24		25～29		30～34		35～39		
	総数	男	女	男	女	男	女	男	女	男	女	男	女	男	女	男	女	男	女	男	女
18 年 総 数	8,808	2,045	1,763	8	6	2	1	—	—	—	1	6	1	9	4	14	5	15	7	17	13
年齢階級人口10万対	676.3	710.9	640.1	男11～4歳を含む		82.5	62.6	—	—	—	8.0	37.8	7.1	38.2	21.1	67.3	28.5	64.5	34.2	72.9	64.0
19 年 総 数	3,970	2,141	1,829	8	7	—	1	1	—	1	2	3	3	8	3	13	9	24	8	20	12
年齢階級人口10万対	700.7	740.4	659.3	男11～4歳を含む		66.0	71.0	7.4	—	7.4	15.8	19.0	21.6	34.8	16.3	64.3	52.5	106.7	40.4	83.6	57.1
結 核	12	8	4	—	—	—	—	—	—	—	—	—	—	—	—	—	—	—	—	—	—
悪性新生物	1,264	763	501	—	—	—	—	—	—	—	—	1	—	1	—	2	—	4	3	4	5
年齢階級人口10万対	223.1	263.9	180.6	男11～4歳を含む		—	—	—	—	—	—	6.3	—	4.3	—	9.9	—	17.8	15.1	16.7	23.8
(再掲) 食道の悪性新生物	47	42	5	—	—	—	—	—	—	—	—	—	—	—	—	—	—	—	—	—	—
(再掲) 胃の悪性新生物	186	122	63	—	—	—	—	—	—	—	—	—	—	—	—	—	—	1	—	1	—
(再掲) 結腸の悪性新生物	128	73	55	—	—	—	—	—	—	—	—	—	—	—	—	—	—	—	—	—	—
(再掲) 直腸S状結腸移行部及び直腸の悪性新生物	44	27	17	—	—	—	—	—	—	—	—	—	—	—	—	—	—	—	—	—	—
(再掲) 肝及び肝内胆管の悪性新生物	104	70	34	—	—	—	—	—	—	—	—	—	—	—	—	—	—	—	—	—	—
(再掲) 胆のう及びその他の胆道の悪性新生物	66	25	41	—	—	—	—	—	—	—	—	—	—	—	—	—	—	—	—	1	—
(再掲) 膵の悪性新生物	88	41	47	—	—	—	—	—	—	—	—	—	—	—	—	—	—	—	—	—	—
(再掲) 気管、気管支及び肺の悪性新生物	219	163	56	—	—	—	—	—	—	—	—	—	—	—	—	—	—	2	1	1	1
(再掲) 乳房の悪性新生物	59	1	58	—	—	—	—	—	—	—	—	—	—	—	—	—	—	—	—	—	1
(再掲) 子宮の悪性新生物	23	—	23	—	—	—	—	—	—	—	—	—	—	—	—	—	—	—	1	—	—
(再掲) 白血 病	25	18	7	—	—	—	—	—	—	—	—	—	—	—	1	—	—	—	—	—	—
糖 尿 病	59	30	29	—	—	—	—	—	—	—	—	—	—	—	—	—	—	—	—	—	1
高 血 圧 性 疾 患	6	2	4	—	—	—	—	—	—	—	—	—	—	—	—	—	—	—	—	—	—
心 疾 患	541	254	287	—	—	—	—	—	—	—	—	—	—	1	1	1	—	3	1	2	—
年齢階級人口10万対	92.5	87.8	103.5	男11～4歳を含む		—	—	—	—	—	—	—	—	4.3	5.4	4.9	—	13.3	5.0	8.4	—
(再掲) 急性心筋梗塞	126	76	50	—	—	—	—	—	—	—	—	—	—	—	—	—	—	—	—	—	—
(再掲) その他の虚血性心疾患	164	84	80	—	—	—	—	—	—	—	—	—	—	—	—	—	—	—	—	1	—
(再掲) 不整脈及び伝導障害	38	18	20	—	—	—	—	—	—	—	—	—	—	1	—	—	—	—	—	1	—
(再掲) 心 不 全	156	50	105	—	—	—	—	—	—	—	—	—	—	—	1	—	1	—	—	—	—
脳 血 管 疾 患	573	291	282	—	1	—	—	—	—	—	—	—	—	1	—	—	1	1	1	2	2
年齢階級人口10万対	101.1	100.6	101.7	男11～4歳を含む		—	8.9	—	—	—	—	—	—	—	5.4	—	—	4.4	5.0	8.4	9.5
(再掲) くも膜下出血	95	45	50	—	—	—	—	—	—	—	—	—	—	—	—	—	—	—	1	2	2
(再掲) 脳 内 出 血	195	105	90	—	—	—	—	—	—	—	—	—	—	—	—	—	—	1	—	—	—
(再掲) 脳 梗 塞	273	136	137	—	—	—	—	—	—	—	—	—	—	—	—	—	—	—	—	—	—
大 動 脈 瘤 及 び 解 離	42	26	17	—	—	—	—	—	—	—	—	—	—	—	—	—	—	—	—	—	1
肺 炎	402	206	196	1	—	—	—	—	—	—	—	—	—	—	—	—	—	—	—	—	—
慢 性 閉 塞 性 肺 疾 患	63	51	12	—	—	—	—	—	—	—	—	—	—	—	—	—	—	—	—	—	—
喘 息	5	2	3	—	—	—	—	—	—	—	—	—	—	—	—	—	—	—	—	—	—
肝 疾 患	65	47	18	1	—	—	—	—	—	—	—	—	—	—	—	—	—	1	—	—	—
腎 不 全	66	34	32	—	—	—	—	—	—	—	—	—	—	—	—	—	—	—	—	—	—
老 衰	106	18	88	—	—	—	—	—	—	—	—	—	—	—	—	—	—	—	—	—	—
不 慮 の 事 故	102	62	40	—	1	—	—	1	—	1	1	—	—	2	—	3	2	3	1	—	—
(再掲) 交 通 事 故	21	18	3	—	—	—	—	1	—	1	—	—	—	2	—	2	—	2	—	—	—
自 殺	101	64	37	—	—	—	—	—	—	—	—	1	2	3	1	6	4	5	2	5	2
そ の 他 の 全 死 因	563	284	279	6	5	—	1	—	—	—	1	1	1	1	—	1	3	7	—	5	3

40~44		45~49		50~54		55~59		60~64		65~69		70~74		75~79		80~84		85歳以上		不詳	
男	女	男	女	男	女	男	女	男	女	男	女	男	女	男	女	男	女	男	女	男	女
22	16	41	18	56	36	116	53	152	71	211	95	301	127	340	219	309	283	426	807	-	-
111.7	91.8	239.7	115.9	320.1	206.7	497.5	226.3	815.1	372.2	1257.5	568.2	2332.4	935.3	4049.1	2132.8	6729.1	3872.5	15301.7	11213.0	-	-
27	9	44	23	51	41	115	59	156	66	261	96	297	149	340	194	350	290	422	857	-	-
131.2	49.8	251.6	144.8	301.9	247.6	512.1	260.4	813.2	334.2	1495.3	547.3	2193.0	1050.3	3828.4	1792.0	6895.2	3781.5	14437.2	11300.1	-	-
-	-	-	-	-	-	-	-	-	-	-	-	1	-	-	-	2	2	5	2	-	-
4	6	15	16	18	23	59	26	74	38	125	50	133	67	135	68	112	77	76	122	-	-
19.4	33.2	35.8	100.7	106.5	138.9	262.7	114.7	385.7	192.4	716.1	285.0	982.1	472.3	1520.1	628.1	2206.5	1004.0	2600.1	1608.6	-	-
-	-	-	-	2	-	5	-	6	-	13	2	8	-	3	1	5	-	-	2	-	-
1	1	1	-	4	-	10	3	11	6	22	3	22	8	21	6	15	14	13	22	-	-
-	-	3	2	-	3	6	2	14	4	13	7	8	7	13	6	6	11	10	13	-	-
-	-	1	1	1	-	6	3	4	2	2	4	4	-	5	3	3	1	1	3	-	-
2	-	1	-	-	1	4	1	5	4	13	2	22	10	11	5	10	5	2	6	-	-
-	-	-	1	-	1	2	2	4	-	2	2	2	3	8	8	3	11	3	13	-	-
-	-	1	-	-	-	3	1	4	6	5	5	9	7	10	6	4	5	5	17	-	-
1	-	4	-	2	4	15	1	13	1	27	5	28	12	28	11	25	10	17	10	-	-
-	5	-	6	-	7	-	6	-	4	1	6	-	4	-	9	-	3	-	7	-	-
-	-	-	3	-	1	-	4	-	1	-	3	-	4	-	2	-	2	-	2	-	-
-	-	1	-	2	-	1	1	1	1	6	2	1	1	1	1	3	1	1	-	-	-
-	-	2	-	1	1	2	2	3	1	4	2	5	2	3	3	3	6	6	12	-	-
-	-	-	-	-	-	-	-	-	-	-	-	1	-	-	-	1	2	-	2	-	-
9	1	4	-	8	2	11	6	19	4	24	12	35	14	37	32	44	58	56	156	-	-
43.7	5.5	22.9	-	47.4	12.1	49.0	26.5	99.0	20.3	137.5	68.4	258.4	98.7	416.6	295.6	866.8	756.3	1915.8	2067.0	-	-
5	-	3	-	3	-	5	-	7	-	7	3	12	5	11	6	13	10	10	26	-	-
2	-	-	-	4	1	4	5	6	2	12	5	11	3	12	10	17	21	15	33	-	-
-	-	-	-	1	-	1	-	-	-	1	-	5	-	2	2	1	4	6	13	-	-
1	1	1	-	-	-	-	-	2	1	1	1	5	4	9	9	10	15	19	74	-	-
3	1	4	2	9	5	11	11	13	5	41	9	33	22	54	33	56	46	64	143	-	-
14.6	5.5	22.9	12.6	53.3	30.2	49.0	48.5	67.8	25.3	234.9	51.3	243.7	155.1	608.0	304.8	1103.2	599.8	2189.5	1885.5	-	-
2	-	3	2	4	2	3	4	3	2	5	1	5	9	7	6	9	13	2	8	-	-
1	-	1	-	4	2	5	5	7	3	17	7	10	7	17	12	19	15	23	39	-	-
-	1	-	-	1	1	3	2	3	-	10	1	17	5	28	15	27	18	38	94	-	-
-	-	-	-	1	1	1	-	1	1	3	1	2	-	2	1	7	3	7	10	-	-
-	-	3	-	-	1	2	1	2	3	7	3	19	6	31	15	47	32	94	135	-	-
-	-	-	-	-	-	1	-	-	-	3	-	6	-	10	1	17	3	14	8	-	-
-	-	-	-	-	-	-	-	-	-	-	-	-	-	-	1	-	2	2	-	-	-
1	-	2	-	2	-	7	-	10	1	10	2	7	2	1	3	4	7	1	3	-	-
-	-	-	-	1	-	1	1	2	-	1	-	7	3	4	5	7	6	11	17	-	-
-	-	-	-	-	-	-	-	-	-	-	-	2	-	1	3	-	9	15	76	-	-
2	-	3	-	2	1	3	1	6	-	6	2	7	5	8	7	8	3	7	16	-	-
1	-	-	-	1	-	-	-	1	-	2	-	-	1	-	1	4	-	1	1	-	-
5	1	5	1	1	5	8	4	7	8	9	3	6	3	1	1	1	-	1	-	-	-
3	-	6	4	8	2	9	7	19	5	28	12	33	25	53	21	41	34	63	155	-	-

