

V 統計表

比 率 の 説 明

$$1. \text{ 出 生 率} = \frac{\text{年間出生数}}{\text{その年の10月1日の人口}} \times 1,000$$

$$2. \text{ 合計特殊出生率} = \left[\frac{\text{母の年齢別出生数}}{\text{年齢別女子人口}} \right] \text{ 15歳から49歳までの合計}$$

$$3. \text{ 死 亡 率} = \frac{\text{年間死亡数}}{\text{その年の10月1日の人口}} \times 1,000$$

$$4. \text{ 乳 児 死 亡 率} = \frac{\text{年間乳児死亡（生後1年未満の死亡）数}}{\text{年間出生数}} \times 1,000$$

$$5. \text{ 新生児死亡率} = \frac{\text{年間新生児死亡（生後28日未満の死亡）数}}{\text{年間出生数}} \times 1,000$$

$$6. \text{ 死 産 率} = \frac{\text{年間死産数}}{\text{年間出産（出生＋死産）数}} \times 1,000$$

$$7. \text{ 周産期死亡率} = \frac{\text{年間周産期死亡（妊娠22週以後の死産＋生後1週未満の死亡）数}}{\text{年間出生数＋妊娠22週以降の死産数}} \times 1,000$$

$$8. \text{ 婚姻率（離婚率）} = \frac{\text{年間婚姻（離婚）数}}{\text{その年の10月1日の人口}} \times 1,000$$

$$9. \text{ 自 然 増 加 率} = \frac{\text{年間出生数－年間死亡数}}{\text{その年の10月1日の人口}} \times 1,000$$

$$10. \text{ 死 因 別 死 亡 率} = \frac{\text{死因別年間死亡数}}{\text{その年の10月1日の人口}} \times 100,000$$

（参考）率算出基礎人口	平成20年10月1日現在	
全 国	125,947,000	
東 京 都	12,898,939	
八王子市	571,243	

全国：平成20年人口動態統計月報年計（概数）の概況（厚生労働省）

東京都及び八王子市：平成20年人口動態統計年報速報（概数）（東京都福祉保健局）

1 人口動態統計

表1 人口動態統計

実数	出生		死亡			周産期死亡			死産			婚 姻	離 婚	自 然 増 加
	(再掲) 低 体 重 児 (2 5 0 0 g 未 満)	(再掲) 乳 児 死 亡	(再掲) 新 生 児 死 亡	総 数	妊 娠 満 2 2 週 以 後	生 後 一 週 未 満	総 数	自 然 死 産	人 工 死 産					
										人口千対	出生百対			
19年管内	4,330	430	3,970	15	6	9	9	—	110	51	59	2,850	1,062	360
20年管内	4,267	443	4,044	8	4	22	19	3	133	58	75	2,850	1,062	223
東京都	106,018	10,140	98,244	261	119	457	382	75	2,721	1,213	1,508	91,197	26,302	7,774
率	人口千対	出生百対	人口千対	出生千対	出生千対	出産千対	出産千対	出産千対	出産千対	出産千対	出産千対	人口千対	人口千対	人口千対
19年管内	7.6	9.3	6.8	3.3	1.2	3.3	2.3	0.9	29.6	11.3	18.3	5.1	1.9	0.9
20年管内	7.5	10.4	7.1	1.9	0.9	5.1	4.4	0.7	30.2	13.2	17.0	5.0	1.9	0.4
東京都	8.3	9.6	7.7	2.5	1.1	4.3	3.6	0.7	25.0	11.2	13.9	7.1	2.0	0.6

図1 出生率の年次推移

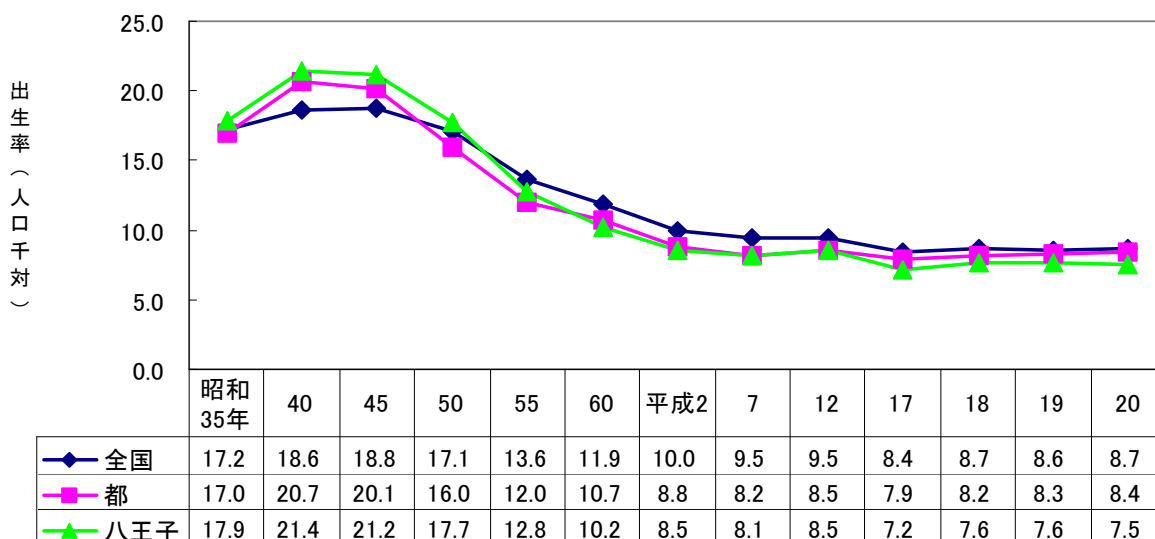


図2 合計特殊出生率の年次推移

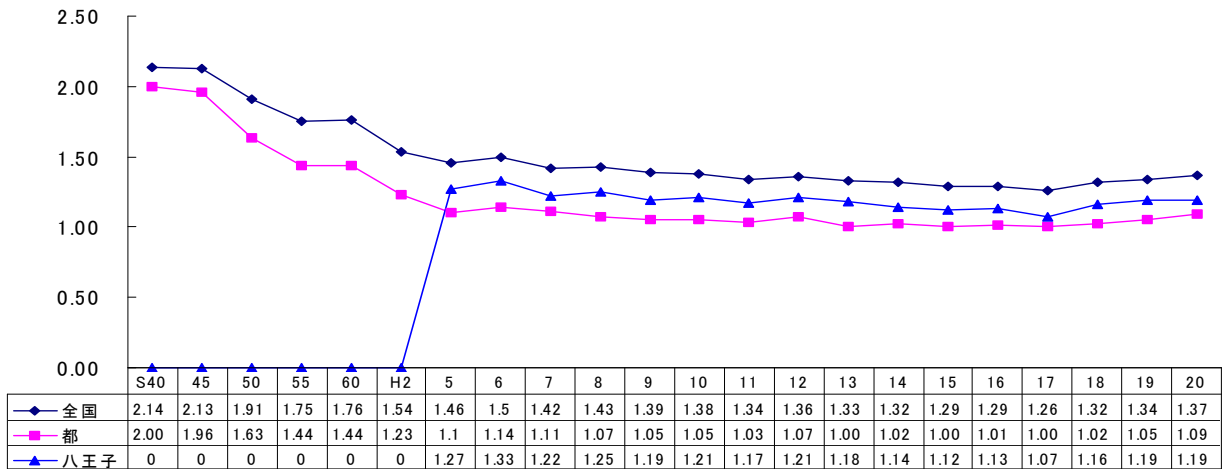


図3 死亡率の年次推移

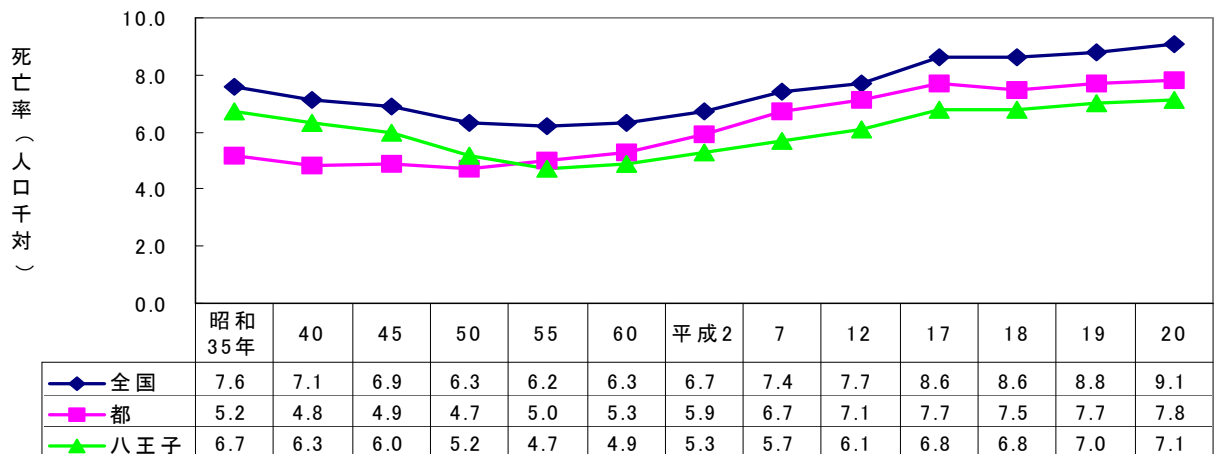


図4 乳児死亡率の年次推移

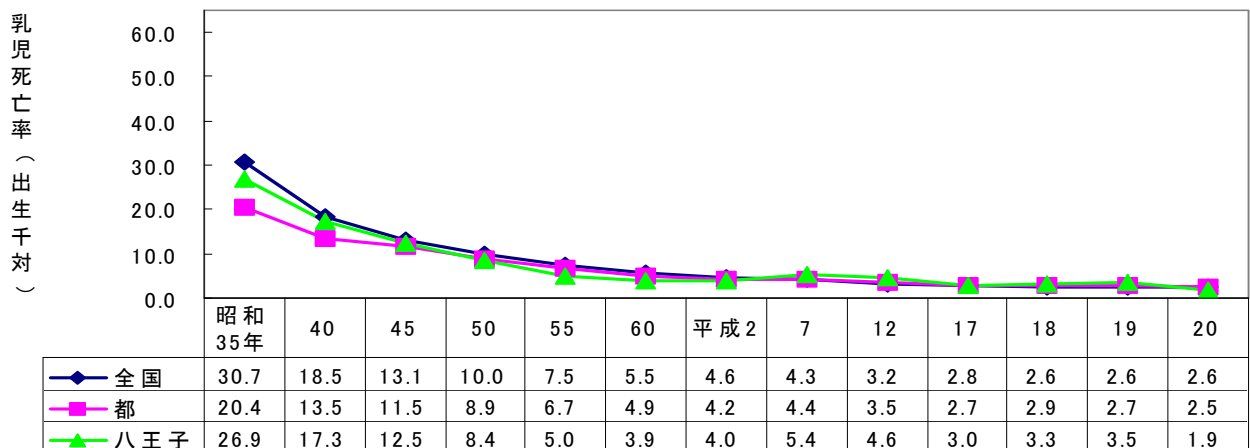


図5 新生児死亡率の年次推移

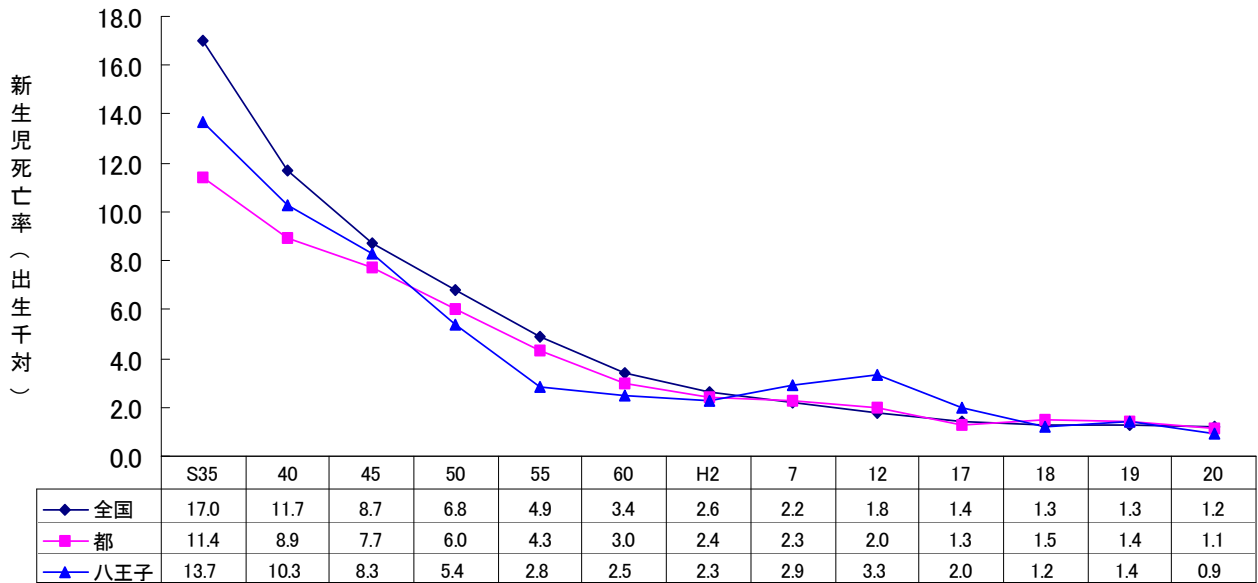


図6 周産期死亡率の年次推移

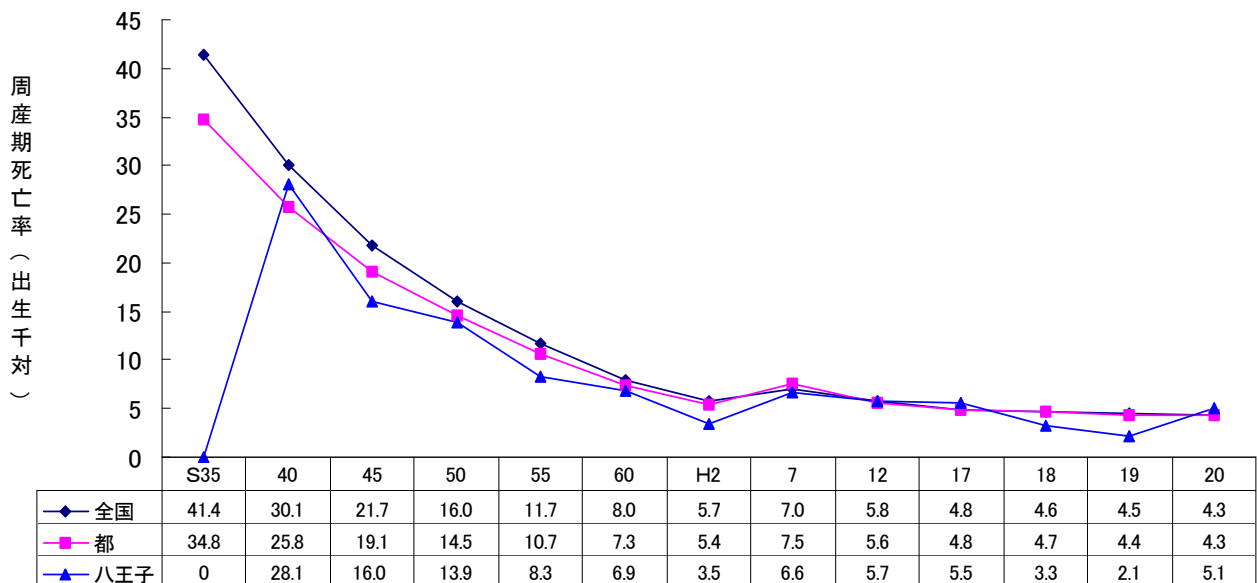


図7 死産率の年次推移

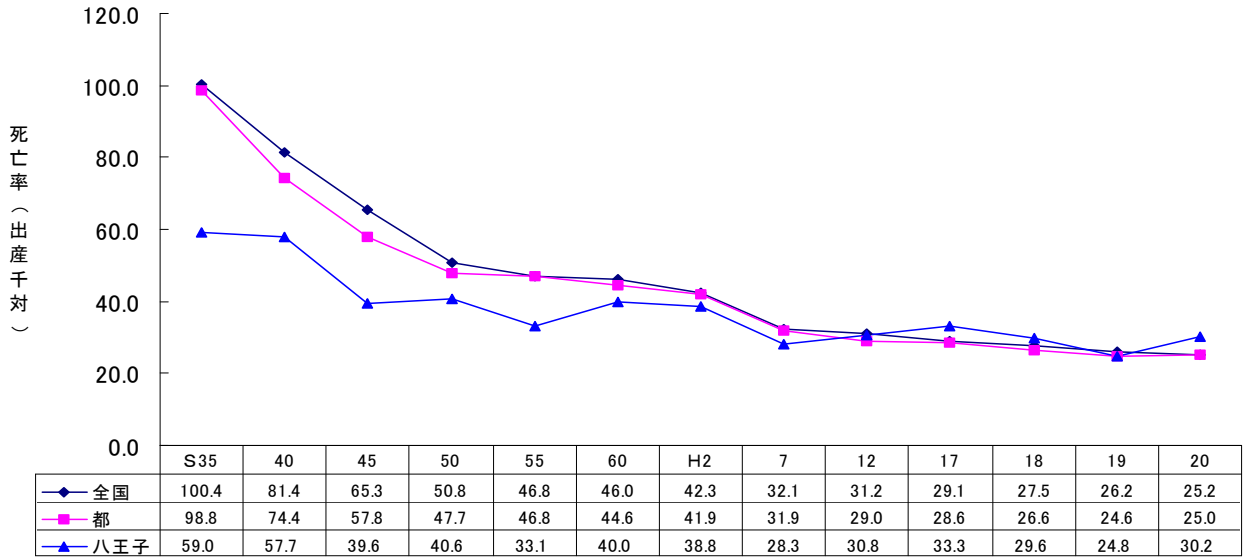


図8 婚姻率の年次推移

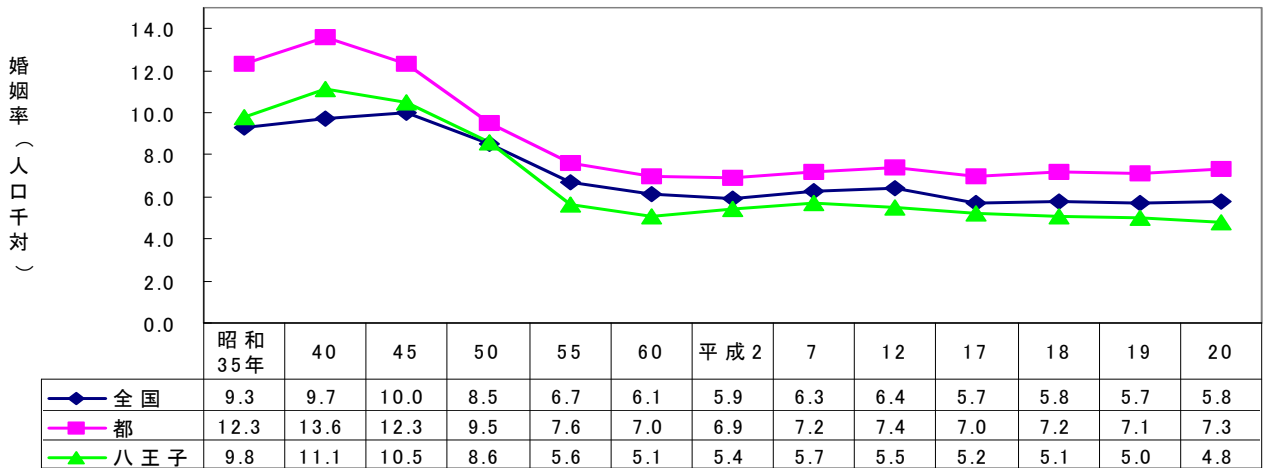


図9 離婚率の年次推移

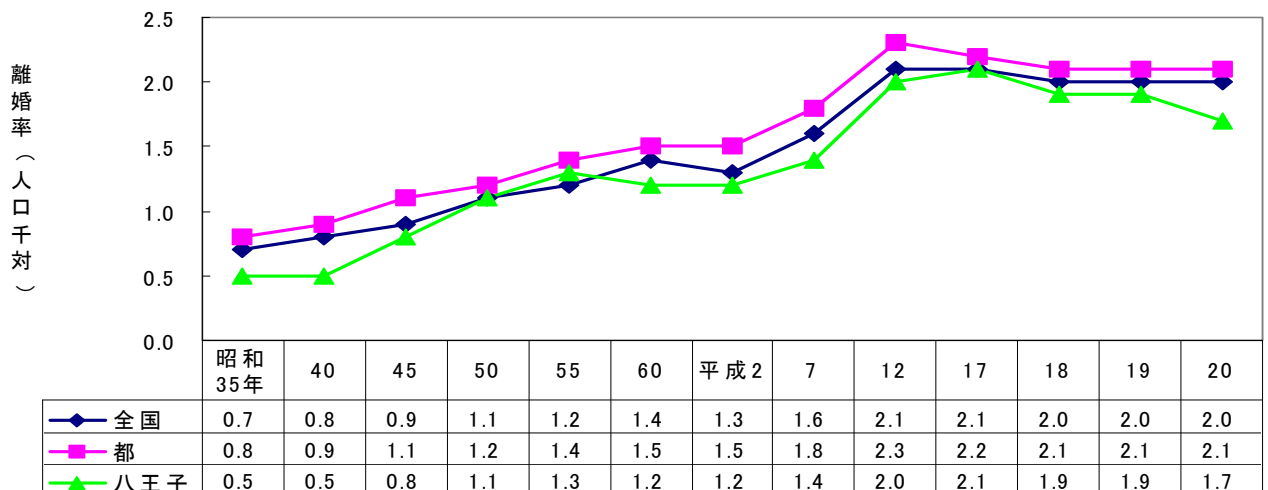


表2 出生数、母の年齢階級・出産順位別

母の年齢階級	出 産 順 位							
	総 数	第1児	第2児	第3児	第4児	第5児	第6児以上	不 詳
総 数	4,267	1,994	1,564	569	101	28	10	1
15 歳 未 満	-	-	-	-	-	-	-	-
15 歳 ～ 19 歳	63	55	7	1	-	-	-	-
20 歳 ～ 24 歳	397	262	112	17	6	-	-	-
25 歳 ～ 29 歳	1,130	663	354	99	14	-	-	-
30 歳 ～ 34 歳	1,645	682	680	234	36	9	4	-
35 歳 ～ 39 歳	879	280	366	182	32	13	5	1
40 歳 ～ 44 歳	150	51	44	36	13	6	-	-
45 歳 ～ 49 歳	2	-	1	-	-	-	1	-
50歳 ～	1	1	-	-	-	-	-	-
不 詳	-	-	-	-	-	-	-	-

図10 第1児の母の年齢年次推移

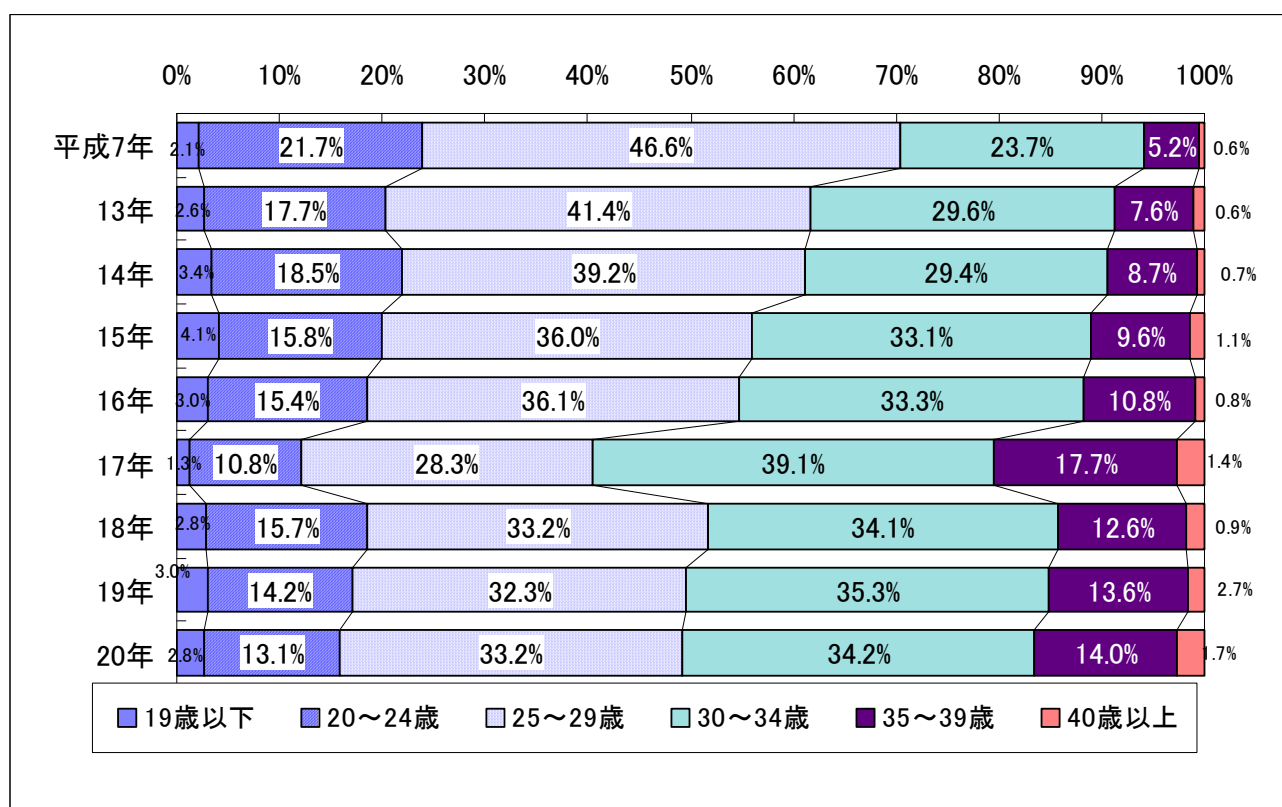


表3 妊娠期間別出生体重別出生数

妊娠週数	出生体重(g)											
	総数	～999	1000～1499	1500～1999	2000～2499	2500～2999	3000～3499	3500～3999	4000～4499	4500～4999	5000～	不詳
総数	4,267	10	26	42	365	1,664	1,714	403	41	1	1	-
男	2,162	0	13	24	151	772	931	241	30	-	-	-
女	2,105	10	13	18	214	892	783	162	11	1	1	-
満28週未満	13	9	4	-	-	-	-	-	-	-	-	-
満28～31週	17	1	10	6	-	-	-	-	-	-	-	-
満32～36週	221	-	11	29	115	57	6	3	-	-	-	-
満37～41週	4,001	-	1	7	250	1,601	1,703	398	39	1	1	-
満42週以上	13	-	-	-	-	4	5	2	2	-	-	-
不詳	1	-	-	-	-	1	-	-	-	-	-	-

表4 乳児・新生児死亡数、主要死因（乳児死因分類）別

分類番号	乳児死因分類																																					
	Ba01	Ba02	Ba03	Ba04	Ba05	Ba06	Ba09	Ba10	Ba11	Ba12	Ba13	Ba14	Ba15	Ba16	Ba17	Ba18	Ba19	Ba20	Ba21	Ba22	Ba23	Ba25	Ba33	Ba36	Ba37	Ba38	Ba39	Ba40	Ba41	Ba42	Ba43	Ba44	Ba45	Ba46	Ba50			
生後死亡数	総数	腸管感染症	敗血症	麻疹	その他のウイルス感染症及び寄生虫	悪性新生物	その他の新生物	栄養失調及びその他の栄養欠乏	代謝障害	髄膜炎	脊髄性筋萎縮症及び関連症候群	脳性麻痺	心疾患（高血圧性を除く）	脳血管疾患	インフルエンザ	肺炎	喘息	ヘルニア及び腸閉塞	肝疾患	腎不全	周産期に発生した病態	先天奇形、変形及び染色体異常	(再掲) 神経系の先天奇形	(再掲) 心臓の先天奇形	(再掲) その他の循環器系の先天奇形	(再掲) 呼吸器系の先天奇形	(再掲) 消化器系の先天奇形	(再掲) 筋骨格系の先天奇形及び変形	(再掲) その他の先天奇形及び変形	(再掲) 染色体異常、他に分類されないもの	乳幼児突然死症候群	その他の死因	不慮の事故	その他	(再掲) 胃内容物の誤えん及び気道閉塞を生じた食	その他		
総数	8	-	-	-	-	-	-	-	-	-	-	-	-	-	-	-	-	-	-	-	-	-	-	-	-	-	-	-	-	-	-	-	-	-	-	-	-	8
生後7日未満	3	-	-	-	-	-	-	-	-	-	-	-	-	-	-	-	-	-	-	-	-	-	-	-	-	-	-	-	-	-	-	-	-	-	-	-	-	3
7日～4週未満	1	-	-	-	-	-	-	-	-	-	-	-	-	-	-	-	-	-	-	-	-	-	-	-	-	-	-	-	-	-	-	-	-	-	-	-	-	1
4週～1年未満	4	-	-	-	-	-	-	-	-	-	-	-	-	-	-	-	-	-	-	-	-	-	-	-	-	-	-	-	-	-	-	-	-	-	-	-	-	4

表5 原因別死産数（基本分類）

死産の原因（母側病態）	児側病態（P00～P96・Q00～Q99）														その他		
	総数	周産期に発生した病態							先天奇形、変形及び染色体異常								
		総数	に妊娠期間及 び胎児発育 障害	器障害と心 血管障害	周産期に特 異的な呼吸 器障害	感 染	周産期に特 異的な	障 害	胎児と新生 児の血液障 害	胎児と新生 児の出血性 病態	胎児と新生 児の皮膚病 態	その他	総数	神 経系 の先 天奇 形		循 環器 系の 先 天奇 形	呼 吸器 系の 先 天奇 形
前年総数	110	48	-	-	4	-	1	43	3	-	-	-	1	2	59		
総数	133	53	4	-	-	-	-	49	5	-	1	-	1	3	75		
自然死産総数	58	53	4	-	-	-	-	49	5	-	1	-	1	3	-		
現在の妊娠とは無関係の場合もあり得る母体の病態により影響を受けた胎児及び新生児	20	20	1	-	-	-	-	19	1	-	-	-	-	-	-		
母体の妊娠合併症により影響を受けた胎児及び新生児	7	7	2	-	-	-	-	5	-	-	-	-	-	-	-		
胎盤、臍帯及び卵膜の合併症により影響を受けた胎児及び新生児	12	12	1	-	-	-	-	11	-	-	-	-	-	-	-		
その他の分娩合併症により影響を受けた胎児及び新生児	-	-	-	-	-	-	-	-	-	-	-	-	-	-	-		
胎盤又は母乳を介して有害な影響を受けた胎児及び新生児	-	-	-	-	-	-	-	-	-	-	-	-	-	-	-		
病態の記載のないもの	19	14	-	-	-	-	-	14	5	-	1	-	1	3	-		
人工死産総数	75	-	-	-	-	-	-	-	-	-	-	-	-	-	75		

図11 主要死因の年次推移

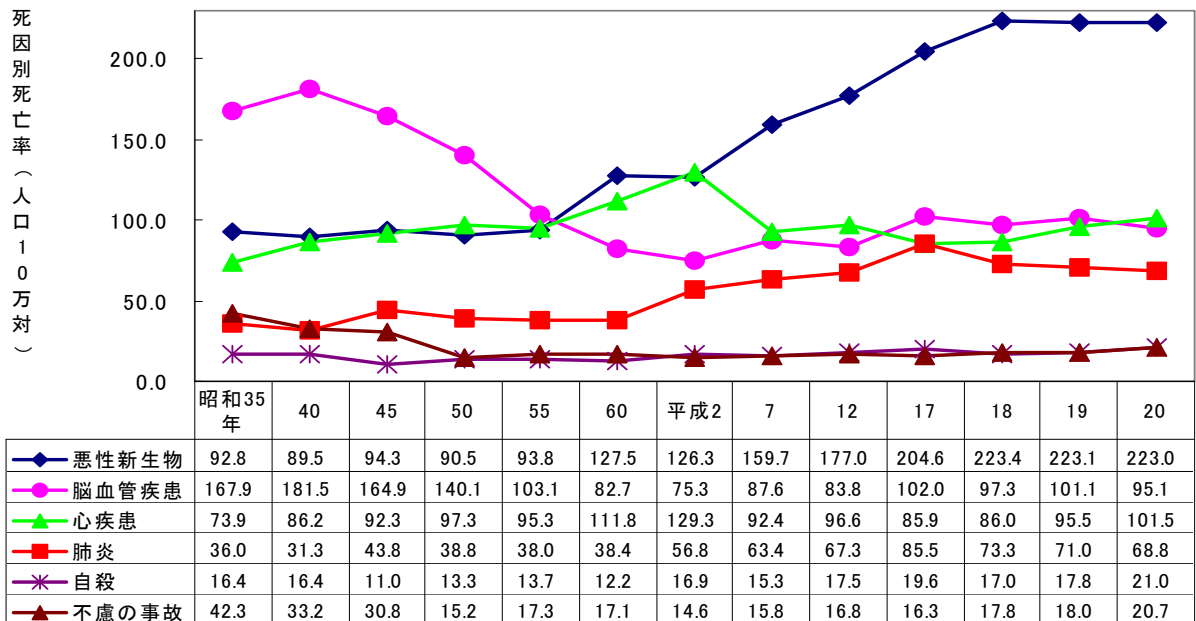


表6 年次別死因順位・死因別死亡率 (人口10万対)

年	第1位	第2位	第3位	第4位	第5位	第6位	第7位	第8位	第9位	第10位
平成7	悪性新生物 159.7	心疾患 92.4	脳血管疾患 87.6	肺炎 63.4	不慮の事故 15.8	自殺 15.3	老衰 13.3	肝疾患 12.7	腎不全 11.3	糖尿病 5.6
14	悪性新生物 181.4	脳血管疾患 97.9	心疾患 85.6	肺炎 63.8	自殺 20.2	老衰 18.4	不慮の事故 17.8	肝疾患 12.5	腎不全 11.8	糖尿病 9.4
15	悪性新生物 191.3	脳血管疾患 95.9	心疾患 79.4	肺炎 71.6	自殺 18.8	不慮の事故 17.7	老衰 15.7	腎不全 12.6	肝疾患 10.8	慢性閉塞症 肺疾患 8.0
16	悪性新生物 187.7	脳血管疾患 104.1	心疾患 83.7	肺炎 68.1	自殺 21.5	不慮の事故 19.0	老衰 13.2	肝疾患 12.5	腎不全 10.8	慢性閉塞症 肺疾患 8.1
17	悪性新生物 204.6	脳血管疾患 102.0	心疾患 85.9	肺炎 85.5	自殺 19.6	不慮の事故 16.3	老衰 15.6	腎不全 14.2	肝疾患 12.2	慢性閉塞症 肺疾患 9.0
18	悪性新生物 223.4	脳血管疾患 97.3	心疾患 86.0	肺炎 73.3	老衰 18.3	不慮の事故 17.8	自殺 17.0	腎不全 12.3	肝疾患 10.8	慢性閉塞症 肺疾患 6.4
19	悪性新生物 223.1	脳血管疾患 101.1	心疾患 95.5	肺炎 71.0	老衰 18.7	不慮の事故 18.0	自殺 17.8	腎不全 11.6	肝疾患 11.5	慢性閉塞症 肺疾患 11.1
八王子市	悪性新生物 223.0	心疾患 101.5	脳血管疾患 95.1	肺炎 68.0	自殺 21.0	不慮の事故 20.7	老衰 17.9	肝疾患 13.3	腎不全 12.6	慢性閉塞症 肺疾患 8.2
20都	悪性新生物 249.4	心疾患 121.9	脳血管疾患 82.3	肺炎 75.4	老衰 22.2	自殺 22.1	不慮の事故 20.2	肝疾患 13.6	腎不全 13.1	糖尿病 10.5
20全国	悪性新生物 272.2	心疾患 144.4	脳血管疾患 100.8	肺炎 91.5	不慮の事故 30.2	老衰 28.5	自殺 24.0	腎不全 17.9	肝疾患 12.9	慢性閉塞症 肺疾患 12.3

図12 生活習慣病による三大死因（年代別）

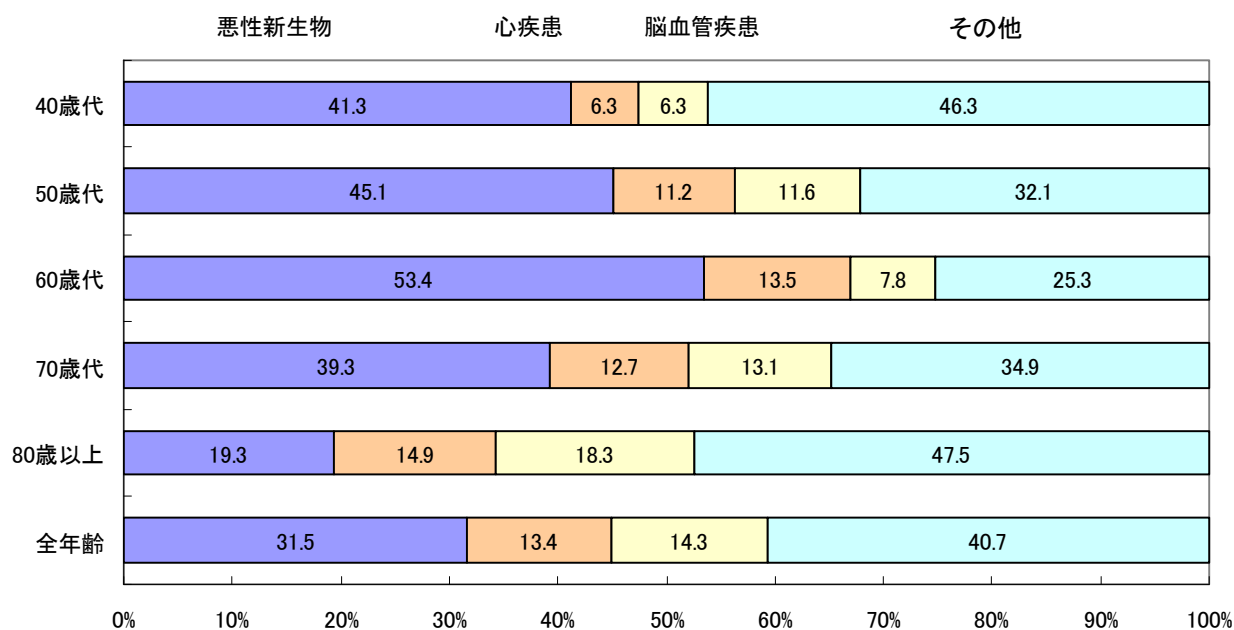


図13 悪性新生物の部位別割合

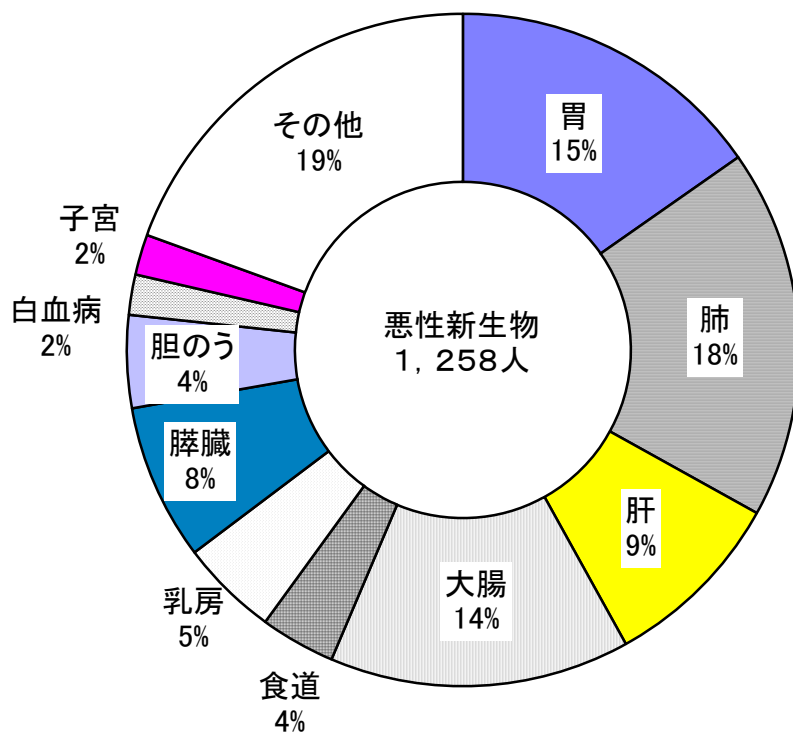


図14 悪性新生物の部位別性別数

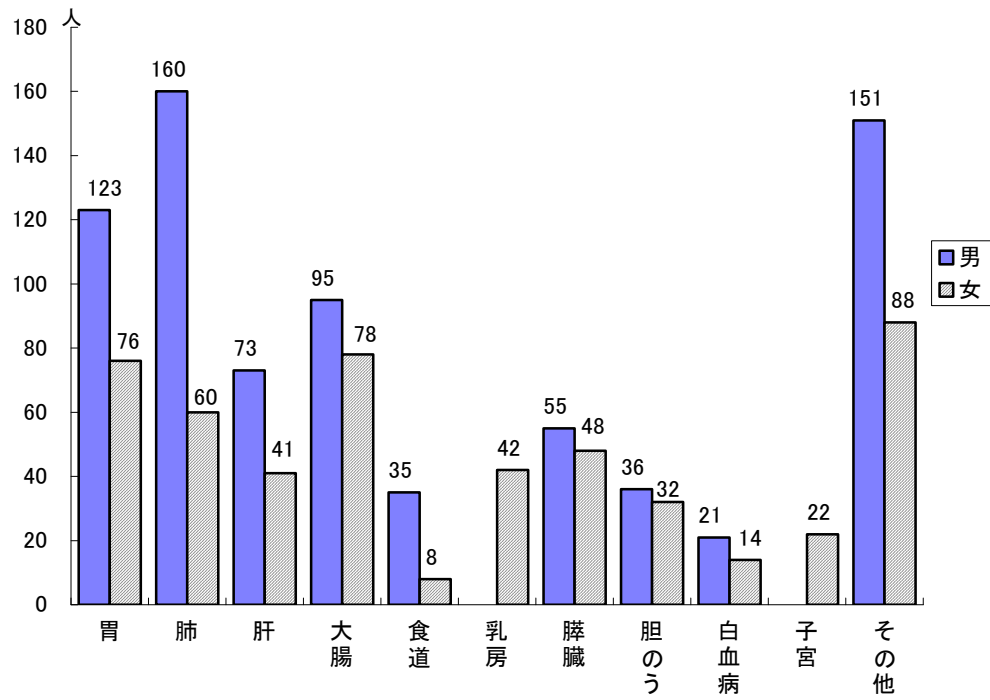


表7 主要死因別市死亡数（簡単分類）

死 因	総 数		0 歳		1～4		5～9		10～14		15～19		20～24		25～29		30～34		35～39		
	総数	男	女	男	女	男	女	男	女	男	女	男	女	男	女	男	女	男	女	男	女
19 年 総 数	3,970	2,141	1,829	8	7	—	1	1	—	1	2	3	3	8	3	13	9	24	8	20	12
年齢階級人口10万対	700.7	740.4	659.3	率11～4歳を含む		66.0	71.0	7.4	—	7.4	15.8	19.0	21.6	34.8	16.3	64.3	52.5	106.7	40.4	83.6	57.1
20 年 総 数	4,044	2,171	1,873	1	7	1	2	—	—	1	—	5	4	9	3	9	5	16	8	27	4
年齢階級人口10万対	707.9	745.2	669.1	率11～4歳を含む		16.4	79.3	—	—	7.3	—	31.8	29.0	45.8	16.6	45.8	29.8	73.6	42.1	110.5	18.6
結 核	10	10	—	—	—	—	—	—	—	—	—	—	—	—	—	—	—	—	—	—	—
悪性新生物	1,274	731	543	—	1	—	—	—	—	—	—	—	2	—	—	1	—	2	—	9	1
年齢階級人口10万対	223.0	250.9	194.0	率11～4歳を含む		—	8.8	—	—	—	—	—	14.5	—	—	5.1	—	9.2	—	36.8	4.6
(再掲) 食道の悪性新生物	47	40	7	—	—	—	—	—	—	—	—	—	—	—	—	—	—	—	—	—	—
(再掲) 胃の悪性新生物	194	117	77	—	—	—	—	—	—	—	—	—	—	—	—	—	—	1	—	1	—
(再掲) 結腸の悪性新生物	121	62	59	—	—	—	—	—	—	—	—	—	—	—	—	—	—	—	—	1	—
(再掲) 直腸S状結腸移行部及び直腸の悪性新生物	61	39	22	—	—	—	—	—	—	—	—	—	—	—	—	—	—	—	—	1	—
(再掲) 肝及び肝内胆管の悪性新生物	115	78	37	—	—	—	—	—	—	—	—	—	—	—	—	—	—	—	—	1	—
(再掲) 胆のう及びその他の胆道の悪性新生物	56	27	29	—	—	—	—	—	—	—	—	—	—	—	—	—	—	—	—	—	—
(再掲) 膵の悪性新生物	97	46	51	—	—	—	—	—	—	—	—	—	—	—	—	—	—	—	—	—	—
(再掲) 気管、気管支及び肺の悪性新生物	227	162	65	—	—	—	—	—	—	—	—	—	—	—	—	—	—	—	—	1	—
(再掲) 乳房の悪性新生物	58	—	58	—	—	—	—	—	—	—	—	—	—	—	—	—	—	—	—	—	—
(再掲) 子宮の悪性新生物	24	—	24	—	—	—	—	—	—	—	—	—	—	—	—	—	—	—	—	—	—
(再掲) 白血 病	25	14	11	—	1	—	—	—	—	—	—	—	—	—	—	—	—	1	—	2	—
糖 尿 病	58	31	27	—	—	—	—	—	—	—	—	—	1	—	—	—	—	—	—	1	—
高 血 圧 性 疾 患	15	4	11	—	—	—	—	—	—	—	—	—	—	—	—	—	—	—	—	—	—
心 疾 患	580	286	294	—	—	—	—	—	—	—	—	—	—	1	—	—	—	1	—	1	—
年齢階級人口10万対	101.5	98.2	105.0	率11～4歳を含む		—	—	—	—	—	—	—	—	4.4	—	—	—	4.6	—	4.1	—
(再掲) 急性心筋梗塞	114	69	45	—	—	—	—	—	—	—	—	—	—	—	—	—	—	1	—	—	—
(再掲) その他の虚血性心疾患	181	101	80	—	—	—	—	—	—	—	—	—	—	—	—	—	—	—	—	1	—
(再掲) 不整脈及び伝導障害	43	16	27	—	—	—	—	—	—	—	—	—	1	—	—	—	—	—	—	—	—
(再掲) 心 不 全	188	74	114	—	—	—	—	—	—	—	—	—	—	—	—	—	—	—	—	—	—
脳 血 管 疾 患	543	303	240	—	—	—	—	—	—	—	—	1	—	—	—	—	—	—	—	2	1
年齢階級人口10万対	95.1	104.0	85.7	率11～4歳を含む		—	—	—	—	—	—	6.4	—	—	—	—	—	—	—	8.2	4.6
(再掲) くも膜下出血	85	46	39	—	—	—	—	—	—	—	—	1	—	—	—	—	—	—	—	2	1
(再掲) 脳内出血	198	116	82	—	—	—	—	—	—	—	—	—	—	—	—	—	—	—	—	—	—
(再掲) 脳 梗 塞	251	137	114	—	—	—	—	—	—	—	—	—	—	—	—	—	—	—	—	—	—
大動脈瘤及び解離	42	26	16	—	—	—	—	—	—	—	—	—	—	—	—	—	—	—	—	—	—
肺 炎	393	213	180	—	—	—	—	—	—	—	—	—	—	—	—	—	—	—	—	—	1
慢性閉塞性肺疾患	47	35	12	—	—	—	—	—	—	—	—	—	—	—	—	—	—	—	—	—	—
喘 息	8	6	2	—	—	—	—	—	—	—	—	—	—	—	—	—	—	—	—	—	—
肝 疾 患	76	49	27	—	—	—	—	—	—	—	—	—	—	—	—	—	—	—	—	—	1
腎 不 全	72	40	32	—	—	—	—	—	—	—	—	—	—	—	—	—	—	—	—	—	—
老 衰	102	18	84	—	—	—	—	—	—	—	—	—	—	—	—	—	—	—	—	—	—
不慮の事故	118	61	57	—	—	1	1	—	—	—	—	2	1	—	—	1	—	1	—	1	—
(再掲) 交通事故	23	12	11	—	—	—	—	—	—	—	—	2	1	—	—	1	—	1	—	—	—
自 殺	120	90	30	—	—	—	—	—	—	1	—	2	—	6	—	7	3	10	6	11	1
その他の全死因	586	268	318	1	6	—	1	—	—	—	—	—	1	1	3	—	2	2	2	1	—

40~44		45~49		50~54		55~59		60~64		65~69		70~74		75~79		80~84		85歳以上		不詳	
男	女	男	女	男	女	男	女	男	女	男	女	男	女	男	女	男	女	男	女	男	女
27	9	44	23	51	41	115	59	156	66	261	96	297	149	340	194	350	290	422	857	-	-
131.2	49.8	251.6	144.8	301.9	260.4	512.1	260.4	813.2	334.2	1495.3	547.3	2193.0	1050.3	3828.4	1792.0	6895.2	3781.5	14437.2	11300.1	-	-
18	17	29	16	48	30	135	55	169	85	222	116	283	165	363	231	360	304	475	821	-	-
83.1	89.7	160.8	98.2	287.8	186.2	639.6	257.9	847.8	413.5	1209.3	620.4	2016.2	1131.2	3849.4	2028.5	6483.0	3771.2	15288.1	10172.2	-	-
-	-	-	-	-	-	-	-	-	-	-	-	1	-	1	-	-	-	8	-	-	-
1	11	6	15	15	18	55	33	81	57	113	65	135	69	136	70	91	72	86	129	-	-
4.6	58.1	33.3	92.1	89.9	111.7	260.6	154.7	406.3	277.3	615.6	347.6	961.8	473.1	1442.2	614.7	1638.8	893.2	2767.9	1598.3	-	-
1	-	-	-	-	-	7	1	6	1	6	1	9	-	7	1	3	1	1	2	-	-
-	2	-	3	1	1	9	2	12	6	16	5	21	9	27	13	11	10	18	26	-	-
-	-	2	1	1	2	4	1	3	7	11	8	12	8	12	8	8	13	8	11	-	-
-	-	1	1	1	-	1	4	11	1	5	6	7	4	5	2	5	2	2	2	-	-
-	-	-	-	2	1	6	-	11	-	12	8	16	5	14	8	13	7	3	8	-	-
-	1	-	-	-	1	1	-	2	3	5	3	5	2	4	4	5	5	5	10	-	-
-	-	-	-	3	1	3	3	4	8	11	7	5	3	9	6	6	7	5	16	-	-
-	-	-	1	3	2	11	4	20	9	23	7	29	7	29	8	23	7	23	20	-	-
-	5	-	1	-	7	-	8	-	7	-	9	-	6	-	3	-	5	-	7	-	-
-	-	-	4	-	3	-	4	-	3	-	2	-	4	-	-	-	2	-	2	-	-
-	-	-	-	-	-	-	-	1	2	2	1	6	2	1	1	-	2	1	2	-	-
-	-	1	-	2	2	2	-	3	1	1	-	6	1	4	4	5	10	5	9	-	-
1	-	-	-	-	-	-	-	-	-	-	-	-	-	2	-	1	1	-	10	-	-
2	-	3	-	4	3	19	5	13	2	20	11	31	18	46	41	63	48	82	166	-	-
9.2	-	16.6	-	24.0	18.6	90.0	23.4	65.2	9.7	109.0	58.8	220.9	123.4	487.8	360.0	1134.5	595.5	2639.2	2056.7	-	-
1	-	1	-	1	-	8	1	6	-	9	-	8	4	14	12	10	7	10	21	-	-
1	-	2	-	2	2	7	3	1	1	6	5	12	6	21	10	21	15	27	38	-	-
-	-	-	-	-	-	-	-	-	-	3	2	2	2	1	2	4	3	5	18	-	-
-	-	-	-	1	1	1	-	2	-	2	3	4	3	8	11	21	21	35	75	-	-
2	-	3	-	5	3	17	5	28	8	30	14	29	21	59	23	49	50	78	115	-	-
9.2	-	16.6	-	30.0	18.6	80.5	23.4	140.5	38.9	163.4	74.9	206.6	144.0	625.7	202.0	882.4	620.3	2510.5	1424.9	-	-
-	-	2	-	2	1	4	3	11	2	5	7	6	3	5	2	3	11	5	9	-	-
2	-	1	-	3	2	9	2	13	6	14	5	12	11	21	9	20	13	21	34	-	-
-	-	-	-	-	-	4	-	4	-	11	2	9	7	33	11	26	26	50	68	-	-
2	-	-	-	-	-	1	-	1	1	2	1	3	3	3	-	3	4	11	7	-	-
-	-	1	-	-	-	3	1	6	1	9	3	20	10	40	15	65	31	68	119	-	-
-	-	-	-	-	-	-	-	1	-	3	-	5	-	4	3	11	6	11	3	-	-
-	-	-	-	-	-	-	-	1	1	1	-	1	-	3	-	-	-	-	-	-	-
1	-	3	-	3	1	11	1	6	1	8	2	10	4	4	7	1	3	2	7	-	-
-	-	1	-	-	-	1	-	-	1	4	1	6	1	5	1	9	9	14	19	-	-
-	-	-	-	-	-	-	-	-	-	-	-	-	-	-	2	5	6	13	76	-	-
-	2	2	1	4	1	4	3	5	3	9	2	3	8	6	8	9	15	13	12	-	-
-	2	-	1	1	1	1	1	1	-	2	-	1	1	1	3	1	1	-	-	-	-
6	2	4	-	8	-	14	3	5	4	7	1	2	3	3	5	1	-	3	2	-	-
3	2	5	-	7	2	8	4	19	5	15	16	31	27	47	52	47	49	81	146	-	-

