

医療機関ガイド

病院・医院、歯科医院、薬局・薬店リスト



八王子市 健康医療部 健康医療政策課

あなたのみちを、
あるけるまち。
八王子

かかりつけ医・歯科医・薬局（薬剤師）を持ちましょう

「健康でありたい」また「たとえ病気をしても安心して暮らしたい」という願いは、市民の皆さんに共通したものです。そのためには、まず、自分自身が「からだの責任者」とあるという認識を持つことが大切です。

そして、病気になったときや健康に不安を感じたときなど、真っ先に相談したいのが、「かかりつけ医・歯科医・薬局（薬剤師）」です。

「かかりつけ医」「かかりつけ歯科医」は、身近にいて、いつでも相談や診療をしてくれることから、特定健康診査や歯周疾患健診の受診、疾病予防も含めて、普段から、気軽に何でも相談できる関係を築いておくことが大切です。病状など必要に応じて専門の医療機関や高度医療機関などへの紹介もしてくれます。

また、「かかりつけ薬局・薬剤師」を持つことにより、飲み合わせの悪い薬の服用や、同じ種類の薬の重複服用を未然に防ぐことができます。

この冊子「医療機関ガイド」を、「かかりつけ医」「かかりつけ歯科医」「かかりつけ薬局・薬剤師」をみつける際の手がかりとして活用していただければ幸いです。

診療科目の略号

アレ	… アレルギー科	耳咽	… 耳鼻咽喉科	内	… 内科
胃	… 胃腸科	循	… 循環器科	内児	… 小児科
眼	… 眼科	消	… 消化器科	内分泌	… 内分泌科
感内	… 感染症内科	消外	… 消化器外科	乳外	… 乳腺外科
気食	… 気管食道科	小	… 小児科	乳内	… 乳腺内科
救	… 救急科	小外	… 小児外科	脳外	… 脳神経外科
形外	… 形成外科	神	… 神経科	泌	… 泌尿器科
形美	… 形成美容科	神内	… 神経内科	皮	… 皮膚科
外	… 外科	腎	… 腎臓内科	美容	… 美容外科
血内	… 血液内科	心臓外	… 心臓外科	美容皮	… 美容皮膚科
甲	… 甲状腺科	心療内	… 心療内科	婦	… 婦人科
肛	… 肛門科	整	… 整形外科	放	… 放射線科
肛外	… 肛門外科	精	… 精神科	放治	… 放射線治療科
高齢	… 高齢診療科	性	… 性病科	麻酔	… 麻酔科
呼	… 呼吸器科	総合	… 総合診療科	リウ	… リウマチ科
呼外	… 呼吸器外科	代	… 代謝内科	リハ	… リハビリテーション科
産	… 産科	透析	… 透析科	臨検	… 臨床検査科
歯	… 歯科	糖	… 糖尿病内科	臨腫	… 臨床腫瘍科

掲載内容の一部変更について

令和5年（2023年）10月1日より八王子市夜間救急診療所が南多摩病院に移転したことに伴い、掲載内容が以下のとおり変更になります。

※その他の掲載医療機関一覧情報は、令和2年（2020年）10月末現在の情報になります。

【変更箇所】

■地区別医療機関一覧

P18 ⑥ 追加

八王子市夜間救急診療室	663-9911	散田町3-10-1 南多摩病院1F	内、小
-------------	----------	-------------------	-----

P31 ⑩ 削除

八王子市夜間救急診療所	625-9910	台町4-33-13 小児・障害児医療センター1F	内、小
-------------	----------	--------------------------	-----

■五十音順医療機関一覧【病院・診療所】

P43

【変更前】

八王子市夜間救急診療所	625-9910	台町4-33-13 小児・障害児医療センター1F	内、小	16
-------------	----------	--------------------------	-----	----

【変更後】

八王子市夜間救急診療室	663-9911	散田町3-10-1 南多摩病院1F	内、小	6
-------------	----------	-------------------	-----	---



最初は、どこで診てもらえばいいの…？ ～日常の診療～	3
夜間・休日の診療	4
救急診療・救急相談・医療機関を探す	5
通常の歯科診療が受けにくい方のために	6
八王子市在宅医療相談窓口のご案内	7
AEDについて	8
医療機関地区割り図	9、10
地区別医療機関一覧	11～38
五十音順 医療機関一覧	39～55
救急医療情報 ～もしものときのために～	55～59

ご利用にあたって

1. 掲載されている医療機関一覧情報は、令和2年（2020年）10月末現在のものです。
2. 掲載されている各機関を受診する際は、必ず事前に診療・開局しているかご確認ください。

本冊子は、一般社団法人 八王子市医師会、公益社団法人 東京都八南歯科医師会 八王子支部、一般社団法人 八王子薬剤師会 のご協力により、発行しております。

最初は、どこで 診てもらえばいいの…？

～ 日常の診療 ～



日常の診療は、身近な診療所で診てもらいましょう。

診療所で受診して、症状が重かったり、精密検査が必要と診断されれば、八王子市中核病院（東京医科大学八王子医療センター、東海大学医学部附属八王子病院）などを紹介します。

市民の皆さまが、初期診療から必要に応じて高度・専門医療まで、安心して適切な医療を受けられるように、診療所の先生から病院などに患者さんを紹介する「医療連携ネットワーク」が構築されています。

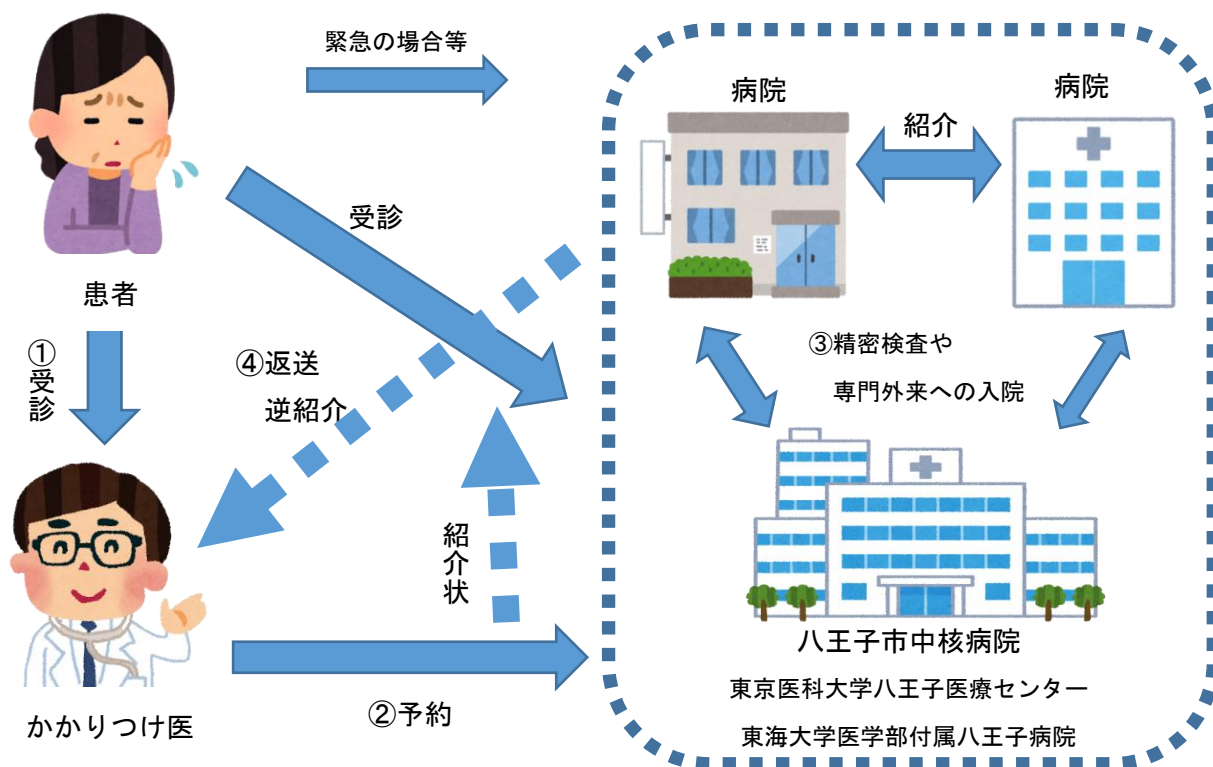
八王子市中核病院で診療を受けるには・・・

八王子市中核病院にかかる場合、原則として、診療所や他の病院の「紹介状」が必要です。

診療所に対応できる症状にもかかわらず、直接、中核病院で受診される患者さんが増えますと、中核病院本来の役割である高度・専門医療に支障をきたすことになりかねません。

中核病院に「紹介状」をお持ちにならないでかかると、選定療養費が別途必要となります。

医療連携ネットワークのしくみ



夜間・休日の診療



夜間救急診療

内科・小児科

夜間、急に具合が悪くなり、
応急的な診療が必要なとき、対応します。

毎日 午後8時～午後11時

八王子市夜間救急診療室

(散田町3-10-1)

南多摩病院1階)

電話 042-663-9911

小児救急 随時24時間 小児科

お子さんに緊急で治療が必要な場合に、
診療します。来院する前にはお電話を。

南多摩病院

(散田町3-10-1)

電話 042-663-0111

小児休日・ 全夜間救急医療制度

小児科

休日や深夜、急にお子さんの具合が悪くなり、
医療が必要なとき、八王子市中核病院が
交代で対応します。

来院する前には、お電話でご相談を。

奇数日の夜～翌日の朝、及び奇数日の休日

東海大学医学部附属八王子病院

(石川町1838)

電話 042-639-1111

偶数日の夜～翌日の朝、及び偶数日の休日

東京医科大学八王子医療センター

(館町1163)

電話 042-665-5611

休日診療

内科・小児科

外科・産婦人科

午前9時～午後5時

休日の昼間、当番医が対応します。

※当番医は、広報「はちおうじ」の
救急診療案内、及び市のホームページ
でお知らせしています。

休日歯科

午前9時～午後4時

休日、急に歯が痛くなるなど、応急的な診
療が必要なとき、対応します。

休日歯科応急療所

(台町4-33-13)

八王子市小児・障害メディカル
センター 夜間救急棟2階)

電話 042-622-7026



医療救急電話相談

夜間や休日、急な発熱などで具合が悪くなりどうしたらよいか不安な時は、
電話相談をご利用ください。医師や看護師等が症状に応じたアドバイスをを行います。

毎日 午後8時～10時30分	奇数日の夜～翌日の朝、 奇数日の休日	偶数日の夜～翌日の朝、 偶数日の休日
八王子市夜間救急診療室 電話 042-663-9911	東海大学医学部附属八王子病院 電話 042-639-1111	東京医科大学八王子医療センター 電話 042-665-5611

救急診療・救急相談・医療機関を探す

① 救急車を呼んでいいか迷ったら？

救急相談センター (24時間受付 年中無休)

救急車を呼んだほうがいいか迷う場合や、医療機関の案内や応急手当のアドバイスをしてほしいときに、電話で相談できるのが救急相談センターです。

救急相談センターでは、救急隊経験者や看護師が24時間待機して相談を受付けています。また、必要に応じて医師が適切なアドバイスを行ないます。

電話番号 #7119 (携帯電話、PHS、プッシュ回線)
042-521-2323 (ダイヤル回線)



② 毎日24時間 救急病院を案内

救急診療案内 (日曜日、祝日・休日、夜間)

救急病院の案内 テレフォンサービスで、毎日24時間案内をしています。

救急テレフォンサービス 電話番号 042-521-2323

八王子消防署 電話番号 042-625-0119

東京都保健医療情報センター 電話番号 03-5272-0303

③ 緊急度や受診科目の確認

東京版 救急受診ガイド

病気やけがをした場合に、携帯電話・スマートフォンやパソコンなどから画面に表示される症状に応じて質問に答えていくことで、相談結果が表示され、傷病の緊急度や受診する時期・受診する科目などがご自身で確認できます。

URL <https://www.tfd.metro.tokyo.lg.jp>

※ こちらのQRコードからも取得できます。



④ お近くの医療機関をご案内

東京都医療機関案内サービス「ひまわり」

医療機関案内 (24時間)

お問い合わせの時間に診療しているお近くの医療機関をご案内します。

03-5272-0303

03-5285-8080 (聴覚障害の方等専用ファクシミリ案内)

外国語(※)による医療情報サービス (毎日 午前9時~午後8時)

※ 英語、中国語、韓国語、タイ語、スペイン語

03-5285-8181

通常の歯科診療が 受けにくい方のために



障害のある方、在宅要介護の方などに歯科医療機関を案内

障害があったり、在宅要介護であるために、歯科診療を受けにくい方も、安心して歯科診療を受けることができます。

お気軽に電話でお申し込みください。

障害のある方は

障害者歯科診療所

小児・障害メディカルセンターの夜間救急棟2階で、障害者歯科診療を実施しています。

障害などがあって一般の歯科医療機関での対応が難しい方を対象に、歯科診療(完全予約制)を毎週水曜日と木曜日に実施します。



在宅要介護の方は

在宅要介護の方が身近な地域で適切な歯科医療を受けられるように、お近くの歯医者さんで受診をご希望の方に、対応が可能な地域の歯医者さんをご紹介します。

また、ご自宅などで寝たきりになり、外出できない方のために、訪問診療が可能な歯医者さんをご紹介します。

どちらも歯科衛生士が患者さんの状況をお聞きし、後日、その方に合った歯医者さんをご紹介します。



申込・問い合わせ

八王子市 健康医療部 健康医療政策課
(電話 042-620-7292)



八王子市在宅医療相談窓口のご案内

市民の皆様が安心して在宅医療を受けられるよう、病院から自宅に退院するときや療養生活に調整が必要なときなどに、医療や介護の知識を持つ相談員が在宅医療を希望する方やご家族からの相談を受けます。必要に応じて、関係機関の紹介や連絡調整を行い、在宅医療を受けるためのお手伝いをします。

また、在宅医療に携わる医療・介護関係者の皆様からの相談もお受けいたします。

対象者

- 在宅医療を希望する方、ご家族の方等
- 退院支援や在宅医療等の相談に係る医療・介護関係者



ご相談いただける内容

- 訪問診療や訪問看護を頼みたい
- 医療処置（点滴・吸引・胃ろうなど）を受けながら、自宅で療養できるか知りたい
- 自宅で看取りたいが、家族の力になってくれる医師はいるか知りたい
- 退院後の調整をしていくときの地域での情報を知りたい、等

相談方法

以下の相談窓口へ、まずはお電話でご相談ください。相談料は無料です。

相談窓口

八王子市在宅医療相談窓口

電話番号

042-622-1239

ファクシミリ

042-622-3300

住所

〒192-0066 八王子市本町13番2号（八王子市医師会館内）

相談受付日

月曜日から金曜日まで（祝日及び12月29日から1月4日までを除く）

相談時間

午前10時から午後4時まで



AEDについて



AEDとは

AED (Automated External Defibrillator : 自動体外式除細動器) とは、急性心筋梗塞などのために突然の心停止 (心室細動) 状態になった方に対し、心臓への電気ショックを自動的に行う装置です。

心停止状態になった方に対しては、心臓マッサージと人工呼吸を速やかに行うことが重要ですが、あわせてAEDによる電気ショックを行うことにより、救命率がさらに高くなることがわかっています。

以前は医療従事者以外のAED使用が認められていませんでしたが、平成16年の厚生労働省指針により、非医療従事者 (一般市民) がAEDを使用しても法的責任は問われないことになりました。

そのため、公共施設や大規模施設を中心に、全国的にAEDが急速に普及してきています。



AEDを使うには

AEDを起動すると、音声により指示があるため、操作は簡単で誰でも使うことができます。

音声に従ってAEDを患者に装着すると、AEDによる電気ショックが必要な状態にあるのかどうかを自動的にチェックしてくれるため、電気ショックが必要無い患者に対して作動することはありません。そのため、医学的知識の無い方でも安心して使用することができます。

AEDの設置場所

八王子市内の市施設等にAEDを設置しています。詳しい設置場所は、市のホームページからご覧ください。

また、全国のAED設置場所は、日本救急医療財団のホームページからご覧いただけます。
※日本救急医療財団は、厚生労働省の補助を受け、AEDの普及啓発事業等を推進している公益法人です。

AED設置場所一覧
(市施設)



日本救急医療財団
全国AEDマップ



医療機関地区割り図

①	横山町、八日町、本町、元横山町一丁目～三丁目、田町、新町、明神町一丁目～四丁目、東町、旭町、三崎町、中町、南町
②	東浅川町、初沢町、高尾町、南浅川町、西浅川町、裏高尾町、廿里町、狭間町
③	尾崎町、左入町、滝山町一丁目～二丁目、梅坪町、谷野町、みつい台一丁目～二丁目、丹木町一丁目～三丁目、加住町一丁目～二丁目、宮下町、高月町、戸吹町

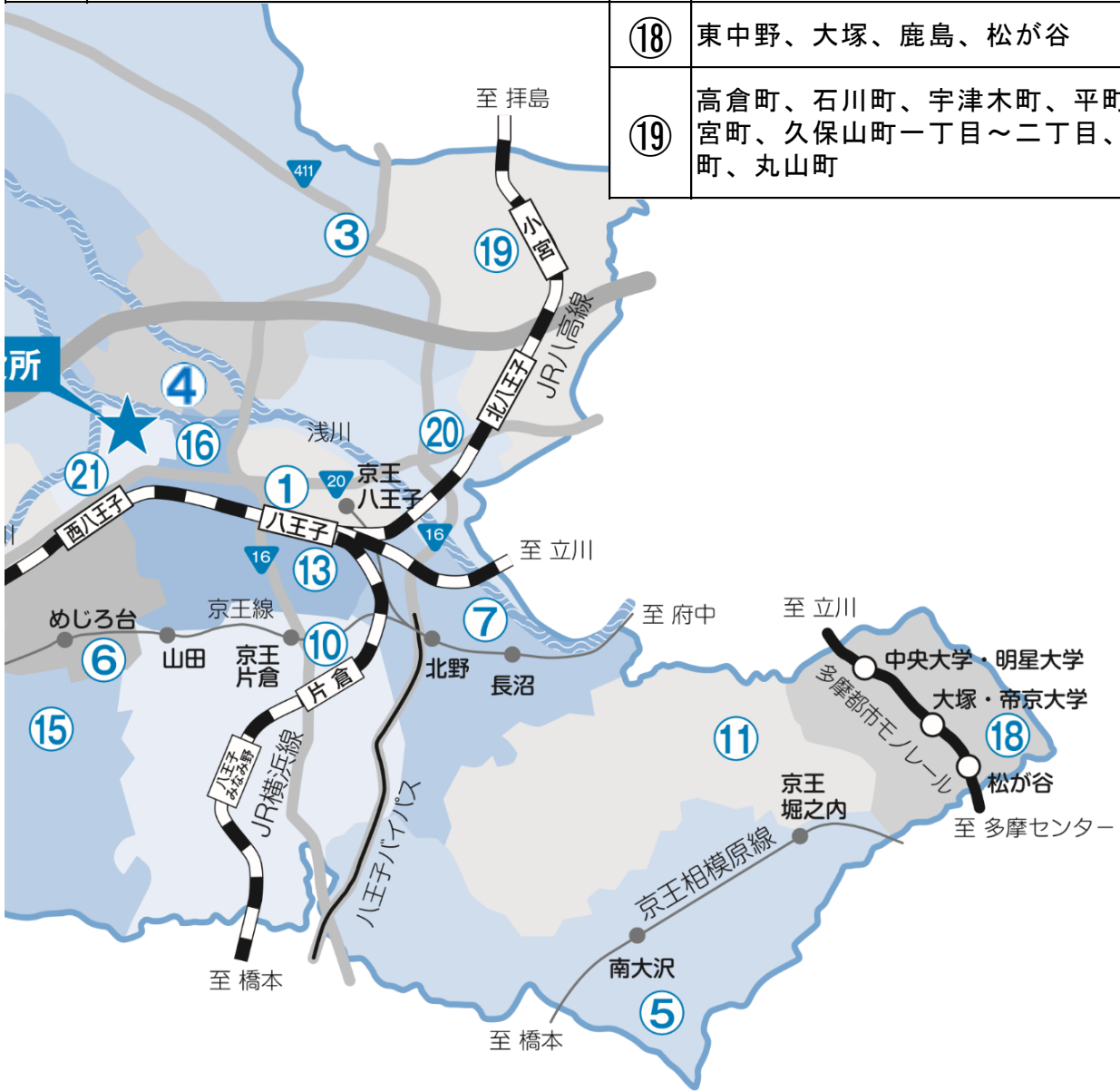
④	中野町、暁町一丁目～三丁目、中野山王一丁目～三丁目、中野上町一丁目～五丁目、清川町
⑤	鑓水、鑓水二丁目、南大沢一丁目～五丁目、松木、別所一丁目～二丁目

⑥	散田町一丁目～五丁目、山田町、めじろ台一丁目～四丁目
⑦	北野町、打越町、長沼町、絹ヶ丘一丁目～三丁目、北野台一丁目～五丁目
⑧	川口町、上川町、犬目町、檜原町
⑨	上壺分方町、諏訪町、大楽寺町、四谷町、式分方町、川町



⑩	小比企町、片倉町、西片倉一丁目～三丁目、宇津貫町、みなみ野一丁目～六丁目、兵衛一丁目～二丁目、七国一丁目～六丁目
---	----------------------------------------------------------

⑪	下柚木、下柚木二丁目～三丁目、上柚木、上柚木二丁目～三丁目、中山、越野、南陽台一丁目～三丁目、堀之内、堀之内二丁目～三丁目	⑭	叶谷町、泉町、横川町、元八王子町一丁目～三丁目
		⑮	館町、梶田町、寺田町、大船町
⑫	並木町、長房町、城山手一丁目～二丁目	⑯	八幡町、八木町、平岡町、本郷町、大横町、小門町、台町一丁目～四丁目
⑬	子安町一丁目～四丁目、寺町、天神町、南新町、万町、上野町、緑町	⑰	下恩方町、上恩方町、西寺方町、小津町、美山町
		⑱	東中野、大塚、鹿島、松が谷
		⑲	高倉町、石川町、宇津木町、平町、小宮町、久保山町一丁目～二丁目、大谷町、丸山町



⑳	大和田町一丁目～七丁目、富士見町	㉑	追分町、千人町一丁目～四丁目、日吉町、元本郷町一丁目～四丁目
---	------------------	---	--------------------------------

横山町、八日町、本町、元横山町一丁目～三丁目、田町、新町、
明神町一丁目～四丁目、東町、旭町、三崎町、中町、南町

【病院・診療所】

機関名	電話番号	住所	備考
八王子ARTクリニック	649-5130	横山町1-3	婦
大森クリニック	645-2227	横山町3-13 矢島ビル4F	精、神
大井内科クリニック	649-3195	横山町7-5 スパースビル5F	内、呼
富岡クリニック	648-8488	横山町8-2 小野原ビル2F	皮
八王子クリニック	643-3717	横山町11-5 斗南堂ビル4F	内、外、皮、肛、脳外、胃
知野整形外科医院	643-0073	横山町20-15 モリス八王子1F	整、外、リウ、リハ
藤田眼科	645-0575	横山町21-16	眼
辻医院	643-0205	横山町21-4	内、皮
八王子友愛眼科	622-8188	横山町22-3 ｽﾀｰｲｶﾙﾀ-八王子8F	眼
みどりクリニック	631-1080	横山町25-15 ｸﾞﾗｲｽﾞビル401	精、心療内
荒川メタルクリニック	645-4710	横山町25-16 ｱｲｽﾞビル3F	精、神、心療内
福原内科クリニック	623-3238	八日町4-16	内、循、呼、小
平整形外科クリニック	655-3150	本町4-8	整、リウ、リハ
椎名内科	628-4170	本町9-8 ｽﾀｰｲｶﾙﾀ-八王子1F	内
はぎの医院	622-2206	本町11-6	産、婦、内
みぎたクリニック	621-5655	本町13-8	内、乳外
米山産婦人科病院	642-5225	新町2-12	産、婦
八王子クリニック新町	643-1321	新町7-10 シルクビル 八王子1F・2F	内、消、外、循、脳外、皮
田中内科医院	645-6144	明神町2-11-1	内、循
エヌ・エスクリニック	648-5455	明神町2-26-9 MZビル4F	内、婦
京王八王子山川クリニック	660-7887	明神町3-21-1	内、透析
山田ウイメンズクリニック	648-0870	明神町3-25-7 グランデュマンション1F	産、婦、内
伊藤内科クリニック	644-2770	明神町4-2-7-102	内、循、放
愛弘クリニック	660-5256	明神町4-2-7 秀和第一八王子レジデンス104	神、心療内
やまざき内科糖尿病クリニック	644-1010	明神町4-3-8 940bdg 2F	内、糖
大島耳鼻咽喉科気管食道科クリニック	642-8012	明神町4-5-9	耳鼻、気食
東京天使病院附属駅前クリニック	656-0075	明神町4-6-2 シャンボビル1F	呼、循、形外
京王八王子松本眼科	644-5212	明神町4-6-2-204	眼
京王八王子駅前診療所	645-8228	明神町4-7-1 京王駅前ビル5F	内、リウ、皮
京王八王子クリニック	645-7878	明神町4-7-14 八王子ONEビル2F	内、小、循、アレ、消、呼
仁和会総合病院	644-3711	明神町4-8-1	内、外、整、眼、婦、耳鼻、皮、 泌、消、形外、放、リハ、肛外、麻 酔、呼、糖、リウ、乳外、脳外、消外
国立あおやぎ会八王子診療所	648-1621	明神町4-30-2	内
八王子共立診療所	639-7621	東町2-3	内、呼、消、循、整
あおぞらクリニック	643-5688	東町3-11 プレイム八王子ビル3F	心療内、精、内
八王子東町クリニック	646-6996	東町7-6 グライン八王子7F・8F	内、外、透析
金子内科クリニック	621-5240	旭町6-6 ビルビル4F	内

機関名	電話番号	住所	備考
孫田クリニック	627-1175	旭町6-6 ビオパルⅡ5F	内、放
天野クリニック	624-3411	旭町6-12 旭星ビル4F	整、形外
青空(そら)レディースクリニック	649-8305	旭町8-10 比留間ビル5F	婦、産、内
八王子北口耳鼻科・皮ふ科	642-2505	旭町8-10 比留間ビル5F	耳鼻、皮
青木内科医院	642-0045	旭町9-1 八王子スクエアⅡ10F	内
山口眼科クリニック	631-5510	旭町10-13 緑ヶ丘八王子ビル2F	眼
ひらかわクリニック	642-8793	旭町10-13 緑ヶ丘八王子ビル4F	精
おなかクリニック	644-1127	旭町12-12	内、外、肛外、胃腸内視鏡内科、 大腸内視鏡外科
横関医院	642-5454	旭町13-7	整、リウ、リハ
八王子乳腺クリニック	655-5355	三崎町4-8 篠崎ビル4F	乳内、内
三井クリニック	621-4560	三崎町9-6 アケス 4F	心療内、精、内
田代眼科クリニック	645-4970	中町2-18 TSREビル4F	眼
グレース皮膚科医院	645-5060	中町4-3 二葉ビル2F	皮
市川内科クリニック	620-2272	南町3-5 シェル八王子1F	内、消

【歯科診療所】

機関名	電話番号	住所	備考
牛久保矯正歯科	646-6547	横山町8-19 牛久保ビル3F	
とし歯科医院	649-1446	横山町22-3 緑ヶ丘八王子2F	
まちの歯ならびクリニック	646-3686	横山町23-2	
平歯科医院	642-7953	横山町24-7 平ビル2F	
武居歯科医院	622-1835	八日町4-2	
石川歯科医院	625-5484	八日町4-9 幸ビル3F	
大貫歯科医院	622-0142	本町3-4	
すさみ歯科	622-5912	本町9-4	
安藤歯科医院	623-2052	本町33-7	
山下歯科医院	644-8148	元横山町1-28-8	
池田歯科医院	642-1827	元横山町2-1-20	
くらた歯科	656-1566	明神町2-24-1 コソフォート八王子1F	
ふゆとう歯科医院	644-0084	明神町3-10-7	
糸井歯科	646-9939	明神町3-26-10 土屋ビル1F	
糠信歯科医院	642-3131	明神町4-2-9 昇ハイム201	
高野歯科医院	645-1653	明神町4-2-18 高野ビル3F	
ともてンタルオフィス	660-1070	明神町4-10-14 緑ヶ丘ビル1F	
岡部歯科医院	642-5652	明神町4-12-2	
彩デンタルクリニック	645-3116	明神町4-27-14 緑ヶ丘ビル2F	
けんせい歯科	646-8883	東町2-3 八王子共立ビル4F	
れお八王子歯科クリニック	686-3739	旭町1-1 れお八王子北館10F	
中川歯科医院	642-4182	旭町11-5 CP6ビル6F	
八王子旭町デンタルクリニック	631-1180	旭町12-1 ファルマ802ビル6F	

機関名	電話番号	住所	備考
デント歯科	625-8807	三崎町4-11 トーネビル3F-C	
てる歯科医院	644-8241	中町2-18 鶴屋ビル3F	
田中歯科医院	642-1312	中町8-10	
小松歯科医院	622-2724	中町9-12 小松ビル2F	

【薬局】

機関名	電話番号	住所	備考
さくら薬局横山町店	643-1882	横山町11-5 斗南堂ビル1F	
横山町薬局	646-2216	横山町20-13 ハイウェイ105	訪問
スミ薬局	642-1776	横山町21-8	車イス
コトウファーマシー	642-1637	横山町22-4	
マロン薬局新町店	648-0302	新町1-13	
さくら薬局新町店	660-5430	新町7-12 岩崎ビル1F	
ムラ薬局八王子店	646-4446	明神町4-1-2	訪問・車イス
さくら薬局八王子明神店	646-2210	明神町4-2-7 秀和レジデンス1F	訪問・車イス
京王八王子薬局	649-5182	明神町4-3-9 京王八王子ビルサイト103	訪問・車イス
東八王子薬局	660-8021	明神町4-7-5	
公園前薬局	646-4986	明神町4-8-13 SICKビル	訪問
わかば薬局	631-3621	東町1-14 橋完ビル1F	
三崎薬局	631-1350	東町2-2	訪問・車イス
旭町薬局	646-4419	旭町10-13 かなたビル1F	
クロー薬局	649-9615	旭町11-11	
八王子薬剤センター駅前薬局	643-6555	旭町12-1 ファルマ802 1F	訪問・車イス

東浅川町、初沢町、高尾町、南浅川町、西浅川町、
裏高尾町、廿里町、狭間町

【病院・診療所】

機関名	電話番号	住所	備考
金井内科医院	663-1677	東浅川町336-5	内、小、小外、外
澤田内科クリニック	669-5606	東浅川町519-3	内、小、循
菊地外科医院	661-7161	東浅川町528-1	外、整、内、皮、胃
近藤眼科高尾クリニック	669-5221	東浅川町548-1 ドビル1F	眼
はざま中山クリニック	668-3500	東浅川町709-1 新都市はざまビル1F	内、外、消、リハ
高尾耳鼻咽喉科医院	668-0800	東浅川町879-4	耳鼻咽
うえの整形外科	669-0316	初沢町1231-5 高尾ビル1F	整
高尾駅南口皮膚科	669-0012	初沢町1231-5 高尾ビル3F	皮
森原診療所	661-8190	初沢町1231-36 京王高尾マンション1F 101	内、循、小
白鳥内科医院	662-3220	高尾町1580	内、消、循
鷺尾整形外科	667-3741	高尾町1620	整、リハ、麻酔
東京高尾病院	661-6652	高尾町2187	精、内、歯
高尾厚生病院	661-0316	南浅川町3815	精、内、口腔外、歯
駒木野病院	663-2222	裏高尾町273	精、内、歯
清明会本部診療所	661-1513	裏高尾町957	内、皮、外

【歯科診療所】

機関名	電話番号	住所	備考
さとう歯科クリニック	662-6480	東浅川町272-2	
長澤歯科医院	673-3644	東浅川町513-1	
東浅川町歯科診療所	666-4200	東浅川町548-1 ドビル1F	
ごしま歯科医院	667-0607	東浅川町914-1 石峯ビル1F	
大貫歯科医院	669-7666	東浅川1028	
永田歯科医院	667-1221	初沢町1259-6 フロントビル1F	
池田歯科医院	661-0128	高尾町1602	
のむら歯科医院	661-8228	高尾町1629-12	
池田歯科クリニック	664-5862	狭間町1450-1 めじろ台コーポラス	
福島歯科医院	667-7600	狭間町1451-6 市川ビル2F	

【薬局】

機関名	電話番号	住所	備考
マリン薬局高尾店	669-5288	東浅川町548-1	訪問
カリア薬局八王子東浅川店	668-8038	東浅川町557-4	訪問
高島薬局	662-0406	東浅川町709-1	
ミナ薬局高尾店	665-3584	初沢町1231-16	車イス
コステアマン-すずらん薬局	668-1241	初沢町1277-7	訪問・車イス
つとむ薬局	629-2660	高尾町1568-1	訪問・車イス

機関名	電話番号	住所	備考
高尾駅北口薬局	673-5495	高尾町1580 第2すえひろビル1F	車イス
たかおけり薬局	629-9380	裏高尾町262-1	車イス
北野調剤薬局高尾店	668-5733	裏高尾町264-3	訪問

尾崎町、左入町、滝山町一丁目～二丁目、梅坪町、谷野町、
みついで台一丁目～二丁目、丹木町一丁目～三丁目、加住町一丁目～二丁目、
宮下町、高月町、戸吹町

【病院・診療所】

機関名	電話番号	住所	備考
山下内科クリニック	691-1737	左入町434-1	内、循、胃、小
好仁堂 進藤医院	691-8616	左入町638-38	内、外
鳥羽クリニック	691-1044	みついで台1-18-1	内、小、放
吉岡医院	691-3419	みついで台2-3-18	小、内
創価大学保健センター	691-9373	丹木町1-236	内
高月病院	691-1131	宮下町178-4	精
三愛病院	691-4111	宮下町377	内、リハ
高月整形外科病院	692-1115	高月町360	整、形外、リハ、リウ、美容、神内
相武病院	691-7788	戸吹町323-1	内、循、消、透析、呼

【歯科診療所】

機関名	電話番号	住所	備考
久保寺歯科医院	691-7055	滝山町2-413-3	
山田歯科医院	691-2550	みついで台2-10-6	
医療法人社団泰成会歯科診療所	691-8448	宮下町578-2 丸双ビル1F	

【薬局】

機関名	電話番号	住所	備考
桃源薬局	692-3354	高月町365-1	訪問

中野町、暁町一丁目～三丁目、中野山王一丁目～三丁目、
中野上町一丁目～五丁目、清川町

【病院・診療所】

機関名	電話番号	住所	備考
多摩病院	623-5308	中野町2082	精
尾作医院	622-0374	暁町1-17-13	内、外
小島内科医院	625-5936	暁町1-22-5	内、消、循、内児
右田病院	622-5155	暁町1-48-18	内、呼、消、循、外、呼外、消外、乳外、整、皮、泌、肛外、リハ、形外、麻酔、救
敏久内科クリニック	624-3535	暁町2-4-9	内、小、婦
たじま整形外科クリニック	626-4000	中野山王1-19-11	整、リハ、リウ
八王子山王病院	626-1144	中野山王2-15-16	内、血内、乳外、呼、呼外、消、循、アレ、リウ、外、整、皮、泌、脳外
中野団地診療所	623-5488	中野山王2-28-9	内、小
黒澤眼科医院	626-9630	中野上町2-25-13	眼
檜山耳鼻咽喉科医院	623-2097	中野上町4-9-5	耳鼻
原田クリニック	622-9297	中野上町4-11-8	内、循、整、消、皮、肛
あさみ内科クリニック	625-6661	中野上町5-5-3 1F	内、呼

【歯科診療所】

機関名	電話番号	住所	備考
さとう歯科医院	621-0551	中野町2694-1	
齋藤歯科医院	626-6066	中野山王2-3-25 いずみ荘	
はしもと歯科クリニック	620-8180	中野山王3-5-14 プラパ 1F	
吉池デンタルクリニック	624-4618	中野上町1-3-10	
黒澤歯科	626-8148	中野上町2-29-24	

【薬局】

機関名	電話番号	住所	備考
薬局アパ 稲荷坂店	620-7117	中野山王1-3-13	訪問
調剤薬局アパ	623-1062	中野山王2-28-10	訪問
アパ薬局	627-1651	中野山王3-1-2 影浦ビル	
森田ホーム薬局	624-7264	中野上町2-28-10	
上町調剤薬局	621-1731	中野上町2-29-21	
マロ薬局八王子店	624-0043	中野上町4-9-9	
いちよう薬局	627-0548	中野上町4-35-20 穂坂ビル1F	訪問

鎌水、鎌水二丁目、南大沢一丁目～五丁目、松木、別所一丁目～二丁目

【病院・診療所】

機関名	電話番号	住所	備考
御殿山クリニック	677-1500	鎌水428-160	外、内、循、心臓外、呼、小外、皮、泌
中瀨クリニック	676-1234	鎌水2-175-9	内、外、整、歯、胃、循
ほったクリニック	050-6875-0808	南大沢1-22-2 アーネットNO.3-1	内
はっとり眼科クリニック	689-5677	南大沢2-1-6 南大沢新館4F	眼
かわい耳鼻咽喉科	674-1133	南大沢2-2 ハル5F	耳鼻
かわだ眼科	689-6037	南大沢2-2 ハル5F	眼
まつもと小児・アレルギークリニック	679-6051	南大沢2-2 ハル5F	小、アレ
みなくち皮膚科医院	670-2055	南大沢2-2 ハル5F	皮、性
南大沢メディカルプラザ2	670-5922	南大沢2-25 フォレスト南大沢2F	小、整、リハ
南大沢メディカルプラザ	670-2460	南大沢2-25 フォレスト南大沢3F	脳外、小、内、呼、消、循、泌、皮
こどもクリニック南大沢	670-8700	南大沢2-27 フォレスト南大沢4F	小、アレ、神
東郷クリニック	670-7727	南大沢2-27 フォレスト南大沢4F	胃、外、内、肛、泌
松岡整形外科クリニック	670-7069	南大沢2-27 フォレスト南大沢4F	整、リハ
南大沢婦人科・小児科クリニック	674-0855	南大沢2-27 フォレスト南大沢4F	皮、産、婦
南大沢フォレスト眼科	670-0170	南大沢2-27 フォレスト南大沢4F	眼
吉岡内科クリニック	676-1211	南大沢3-5-1	内、小、皮、放
聖隷クリニック南大沢	679-3050	南大沢3-16-1	内、精
南大沢クリニック	674-7766	南大沢5-14-4-1	内、消、小
熊沢内科クリニック	670-3331	松木31-18	内
亀谷診療所	689-5959	松木48-10 グランドケル1F	内
もりた耳鼻咽喉科医院	675-8741	別所1-11-26 ハートレスランサ1F	耳鼻、気食
服部クリニック	675-0032	別所1-15-18	内、小、消、呼、皮、リハ
別所メディカルクリニック	682-5437	別所1-26-16	脳外、整、内、耳鼻
長池脳神経内科	678-7360	別所1-75-3	神内
あゆむクリニック	670-2025	別所2-2-1 クラリア京王堀之内ハート102	小
内科・循環器内科 クリニック高田	670-2039	別所2-2-1 クラリア京王堀之内ハート1F	内、循

【歯科診療所】

機関名	電話番号	住所	備考
福島歯科矯正歯科クリニック	677-8311	南大沢2-2 ハル5F	
えこしデンタルクリニック	677-5383	南大沢2-27 フォレスト南大沢4F	
カンライ歯科医院	670-6838	南大沢2-29	
千葉歯科医院	675-1650	南大沢3-5-2	
かねだ歯科医院	670-8262	南大沢3-9-5-105	
たまの森こども歯科	689-5120	南大沢4-2-5	
小池歯科医院	676-0024	南大沢5-14-4-2	

機関名	電話番号	住所	備考
いわさき歯科医院	675-4182	松木14-3 ザ・テラス松木103	
おおい歯科医院	679-0980	別所1-17-1 クレセントビル 2F	
山下歯科クリニック	676-3000	別所2-1 ビア長池4F	

【薬局】

機関名	電話番号	住所	備考
ミナ薬局南大沢店	677-9199	南大沢2-2 ハビルビル4F	
ファスト南大沢薬局	670-6624	南大沢2-25 2F	訪問・車イス
ユキ薬局	679-5036	南大沢2-27 フレスコ南大沢B1F	訪問
精美堂薬局	675-3557	南大沢3-9-5-104	訪問・車イス
別所薬局	676-9055	別所1-17-1 クレセントビル 1F	訪問
マリ薬局別所店	670-1717	別所1-26-14	訪問・車イス
コカ薬局堀之内店	675-6500	別所2-123	

散田町一丁目～五丁目、山田町、めじろ台一丁目～四丁目

【病院・診療所】

機関名	電話番号	住所	備考
西八王子皮膚科	665-1245	散田町3-1-1	皮
植木皮膚科形成外科	665-6231	散田町3-6-24	皮
松本消化器科内科クリニック	667-1123	散田町3-8-24 茂和ビル3F	内、消
辻野クリニック	666-7064	散田町3-8-24 茂和ビル4F	泌
南多摩病院	663-0111	散田町3-10-1	内、神内、アレ、外、整、婦、眼、消、泌、呼、リハ、放、麻酔、小、救
いしづか内科クリニック	668-0841	散田町3-13-6	内、循、小
多摩眼科クリニック	661-6253	散田町4-10-11	眼
石井循環器内科クリニック	668-1577	散田町5-1-1 マンションファイビル1F	循、内
スマイル子どもクリニック	661-5529	散田町5-4-20	小、アレ
中村医院	661-5191	めじろ台1-18-4	内、小
三田眼科クリニック	629-1301	めじろ台2-18-17	眼
めじろ台西澤クリニック	667-8001	めじろ台3-1-10	内、透析
めじろ台内科医院	663-0688	めじろ台4-12-2	内

【歯科診療所】

機関名	電話番号	住所	備考
氷見歯科医院	661-1225	散田町1-15-3 ミビル 1F	
散田東條歯科医院	661-6490	散田町2-45-2	
佐藤歯科医院	661-5505	散田町2-70-9	

機関名	電話番号	住所	備考
横山歯科医院	664-8148	散田町3-1-1 登志ビル3F	
永田歯科医院	663-9667	散田町3-15-7	
山田歯科クリニック	629-0289	散田町3-16-21	
さかやなぎ歯科医院	665-6181	散田町3-19-21 七ツア・ハウスビル2F	
天野歯科医院	661-0249	散田町3-28-3	
わたなべ歯科医院	662-8639	めじろ台1-8-25 アコパ105	
菊田歯科医院	665-0224	めじろ台1-9-15 めじろ台ショッピングセンター内	
吉野歯科医院	664-1538	めじろ台1-20-11	
めじろ台えびさわ歯科	667-8211	めじろ台2-1-1 京王めじろ台マンションA-1F	
めじろ台歯科クリニック	668-4182	めじろ台3-1-12	
はあとふる歯科医院	668-8818	めじろ台4-12-3	

【薬局】

機関名	電話番号	住所	備考
調剤薬局カイファーマシー散田店	629-2533	散田町3-2-12 八幡村12番館102	
さくら薬局八王子散田店	667-1967	散田町3-8-24 茂和ビル1F	訪問・車イス
西八王子調剤薬局	667-3100	散田町3-9-15	
中山薬局散田店	667-4589	散田町3-13-5	訪問・車イス
昭和薬局	665-3488	散田町3-18-11	
チューリップ散田町薬局	667-8106	散田町4-11-15	
調剤薬局カイファーマシー西八王子店	629-9616	散田町5-5-19	
ふじ薬局めじろ台店	662-7277	めじろ台1-18-2	訪問
さつき薬局めじろ台店	629-1754	めじろ台2-1-1	訪問
めじろ台南調剤薬局	663-9660	めじろ台2-19-9	訪問・車イス

北野町、打越町、長沼町、絹ヶ丘一丁目～三丁目、北野台一丁目～五丁目

【病院・診療所】

機関名	電話番号	住所	備考
北野小児科	645-8715	北野町545-3 きたのつビル6F	小、内
むらやま外科クリニック	648-3677	北野町545-3 きたのつビル6F	外、乳外、肛
宮澤内科クリニック	656-2855	北野町560-5	内
北野内科クリニック	643-1555	北野町562-4	内、アレ、呼
河野皮膚科	636-2345	打越町331-2 川幡ビル2F	皮
こころの訪問診療所 いこま	649-2528	打越町344-4 北野シティプラザ 206	内、精
中村クリニック	648-8848	打越町344-4 北野シティプラザ 2F	消、内、リハ、外
北野メンタルクリニック	648-2229	打越町344-6 カリヨンプラザ3F	精、心療内
丸岡耳鼻咽喉科	642-4187	打越町344-6 カリヨンプラザ4F	耳鼻咽
林産婦人科	636-8719	打越町608-8	産、婦
北野台病院	637-1001	打越町1068	内、循、消、精、歯
澤渡循環器クリニック	632-0255	打越町1197-1 ステップコートはけしたビル 1F	循、心臓外、呼、呼外、内、外、内児
岩本脳神経クリニック	632-5585	打越町1197-1 ステップコートはけしたビル 4F	脳外、神内、内
数井クリニック	635-1888	打越町2001-16 田代ビル3F	内
堀医院	635-9727	長沼町202-7	耳鼻咽、皮
山西クリニック	631-3959	長沼町1307-11	内、整
絹ヶ丘整形外科・内科診療所	637-0077	絹ヶ丘2-5-30	整、外、内
正樹堂医院	636-9310	北野台1-1-5	循、内
北野台内科クリニック	683-3236	北野台1-17-17	内、呼、循、血内

【歯科診療所】

機関名	電話番号	住所	備考
きたのつ歯科クリニック	642-6780	北野町545-3 きたのつビル6F	
大草歯科医院	646-3918	北野町546-6 小山ビル2F	
奥富歯科医院	631-0182	北野町555-17	
青木歯科医院	648-3566	打越町344-4 北野シティプラザ 1F	
宿澤歯科医院	646-5885	打越町335-1 京王リナート 北野	
片倉台歯科医院	636-3980	打越町1515	
あお歯科	638-0570	打越町2013-1 第3小池ビル1F	
横山歯科医院	636-6652	長沼町727-9	
神山歯科医院	636-7037	長沼町1192-8	
山本歯科医院	637-1716	絹ヶ丘2-8-6	
絹ヶ丘歯科医院	635-2701	絹ヶ丘2-20-6	
岡山歯科医院	635-3770	北野台4-27-2	

【薬局】

機関名	電話番号	住所	備考
加イ調剤薬局	645-1778	北野町545-3 きたのタカビル6F	
あらい薬局北野店	646-4976	北野町560-23	訪問
ホプラ調剤薬局	660-0781	北野町562-5 クラメル1F	
三宝薬局北野駅前店	648-5265	打越町344-4 北野シティラサ1F	訪問・車イス
中山薬局北野駅前店	644-5688	打越町344-6 カリヨンラス1F	訪問
さくら薬局打越店	632-0280	打越町1197-1 ステップコートはけしたビル1F1-1	
さつき薬局北野店	631-3497	長沼町1307-11	訪問・車イス
おおいし薬局	697-4552	絹ヶ丘2-16-13	

川口町、上川町、犬目町、檜原町

【病院・診療所】

機関名	電話番号	住所	備考
八王子北部病院	659-8811	川口町1540-19	内、リハ、精
青陽園診療所	654-5332	川口町1543	内
協和病院	654-4231	川口町2758	精、歯
よしおか内科クリニック	659-7878	川口町3824-3	消、内
同友会八王子診療所	654-7872	上川町1620	内
西八王子病院	654-4551	上川町2150	精、神、内
野下皮膚科	625-1366	檜原町506-4	皮
勝田医院	625-2727	檜原町556-1	内、胃、外、整、リハ、放、泌
根岸耳鼻咽喉科気管食道科医院	625-3394	檜原町1483-12	耳鼻、気食、アレ、呼

【歯科診療所】

機関名	電話番号	住所	備考
岡山歯科医院	654-7418	川口町1088-4	
川口歯科	654-4434	川口町1596-9	
原田歯科医院	654-1684	川口町3420-3	
駒津歯科医院	626-6480	犬目町256-3	
藤野歯科医院	621-0118	犬目町583-1	
南川歯科医院	624-5888	檜原町629-2	
馬見塚歯科医院	628-1182	檜原町1443-1	

【薬局】

機関名	電話番号	住所	備考
カリア薬局八王子川口店	659-7671	川口町1745-3	訪問
あすなろ薬局	659-8801	川口町3824-3	車イス
上川薬局	654-6279	上川町2261-11	
ならはら薬局	625-4125	檜原町561-1	
さつき薬局檜原店	623-8545	檜原町1482-2	訪問・車イス

上壱分方町、諏訪町、大楽寺町、四谷町、式分方町、川町

【病院・診療所】

機関名	電話番号	住所	備考
東京天使病院	651-5331	上壱分方町50-1	循、内、リハ、呼、消、整、脳外、 歯、口腔外、胃
中村内科医院	686-2045	諏訪町73-2	内、循、呼、糖
加地医院	651-5341	大楽寺町137	内、小、アレ、皮
福田医院	626-4664	大楽寺町426-2	内、小、漢方内科
高山外科眼科医院	625-0148	大楽寺町496	内、胃、外、整、眼
四谷医院	620-5577	四谷町722 健康館1F	内、消、外

【歯科診療所】

機関名	電話番号	住所	備考
田島歯科医院	651-2818	大楽寺町135-2 くまざわビル2F	
やなか歯科	621-3441	大楽寺町428-4	
山口歯科医院	625-1335	大楽寺町511-10 村田ビル2F	
なかじま歯科医院	624-1184	式分方町519-3	

【薬局】

機関名	電話番号	住所	備考
さくら薬局上壱分方店	659-1480	上壱分方町577-8	訪問・車イス
さとう調剤薬局	651-1930	大楽寺町136-5	
アイン薬局元八王子店	686-0233	大楽寺町477-4	訪問
川合薬局大楽寺店	625-2480	大楽寺町501-1 ウッドストーン B	車イス
なみきばし薬局	620-5788	四谷町720-1	訪問

小比企町、片倉町、西片倉一丁目～三丁目、宇津貫町、みなみ野一丁目～六丁目、
兵衛一丁目～二丁目、七国一丁目～六丁目

【病院・診療所】

機関名	電話番号	住所	備考
てんじん内科・外科クリニック	632-8751	小比企町480-1 二七ビル1F	循、消、内、外
聖ハコ病院	635-5111	小比企町1710	内、精
あけぼのクリニック	636-1100	小比企町1722-5	透析
義澤皮膚科内科クリニック	697-9923	片倉町342-3 K'sビル2F	皮、内、アレ
岩田医院	635-1482	片倉町446-17	内、小
杉山医院	635-0707	片倉町709-9 駅前FLAT1F	整、内、外、リハ
宮武医院	636-8317	片倉町1221-26	内、小、皮
みなみ野こどもクリニック	637-5151	西片倉3-1-4 第2みなみ野クリニックセンター3F	小、アレ
みなみ野レディースクリニック	632-8044	西片倉3-1-4 第2みなみ野クリニックセンター4F	産、婦、内
山田皮膚科クリニック	635-2551	西片倉3-1-21 第1みなみ野クリニックセンター1F	皮
なかじま耳鼻咽喉科クリニック	637-4187	西片倉3-1-21 第1みなみ野クリニックセンター1F	耳鼻咽
みなみ野外科・整形外科	632-5855	西片倉3-1-21 第1みなみ野クリニックセンター2F	整、外、胃、内、リハ
みなみ野眼科クリニック	632-5888	西片倉3-1-21 第1みなみ野クリニックセンター2F	眼
富士森内科みなみのクリニック	635-6711	西片倉3-1-21 第1みなみ野クリニックセンター2F	内、リウ、消、循
宮川整形外科	632-8455	みなみ野1-2-1 アクロスビル八王子みなみ野2F	整
古谷医院	632-6866	みなみ野1-2-1 アクロスビル八王子みなみ野2F	内、小
遠山内科・循環器クリニック	632-8033	みなみ野2-16-3 モンパル1F	循、内
のま小児科	632-7327	みなみ野3-1-8	小
みなみ野ティクリニック	632-5500	みなみ野5-15-1	内、外、脳外
みなみ野病院	632-8118	みなみ野5-30-3	内、リハ
よしこ眼科クリニック	632-8008	兵衛1-3-1 ミクスティ4F-2	眼
みなみ野循環器病院	637-8101	兵衛1-25-1	循、内、放
ななくに整形外科	632-0792	七国4-9-1	整、外、リハ、リウ
加藤醫院	632-7950	七国4-9-3	小、アレ、内
小林内科クリニック	686-0067	七国4-9-10	内、消、小

【歯科診療所】

機関名	電話番号	住所	備考
高野歯科医院	637-5050	小比企町485 岡田ビル2F	
いそじ歯科医院	637-2622	片倉町443-4	
岡歯科医院	637-1324	片倉町492-1 綱木ビル1F	
兼子歯科医院	637-2240	片倉町721-5 KKオフィスビル2F	
長野歯科医院	635-7511	片倉町1221-28	
みねぎし歯科医院	638-0731	西片倉3-2-4 コーレみなみ野1F	
みなみ野歯科医院	635-4644	みなみ野5-15-2	

【薬局】

機関名	電話番号	住所	備考
南山堂薬局片倉店	649-5630	片倉町342-3 K's片倉ビル1F	訪問・車イス
たちばな薬局片倉店	632-8990	片倉町446-8	
ひまわり薬局片倉店	632-7397	片倉町709-9 駅前FLAT1F	訪問
たちばな薬局絹の道店	632-4236	片倉町1221	
マロン薬局みなみ野店	637-2385	西片倉3-1-3	訪問・車イス
マロン薬局西片倉店	632-7845	西片倉3-1-4	車イス
コスモ薬局	632-8457	みなみ野1-2-1 アクロスビル八王子みなみ野2F	訪問・車イス
調剤薬局カイファーマシーみなみ野店	632-7332	みなみ野2-16-3	車イス
ケルソ薬局八王子みなみ野店	635-3355	みなみ野5-15-5	訪問・車イス
あおば薬局八王子みなみ野店	632-5051	兵衛1-3-1 ミクスシティ103	訪問

下柚木、下柚木二丁目～三丁目、上柚木、上柚木二丁目～三丁目、中山、越野、南陽台一丁目～三丁目、堀之内、堀之内二丁目～三丁目

【病院・診療所】

機関名	電話番号	住所	備考
岡島医院	676-8026	下柚木671	内、呼、小
野猿峠脳神経外科病院	674-1515	下柚木1974-1	脳外、神内、リハ、放、循、麻酔
イーファーマーリンこどもクリニック	682-5830	上柚木2-5-4	小、アレ、美容皮
式番街メディカルクリニック	670-7288	上柚木3-6-1	内、小、外、循、呼、形美、整、婦、リハ
おおぬき内科クリニック	678-2771	堀之内2-6-5	内、消
なかよしこどもクリニック	679-6778	堀之内2-6-5 森本ビル201	小、アレ
ひめのクリニック	675-9995	堀之内2-10-29 日高クリニックビル2F	内、胃、小
小磯クリニック	674-8088	堀之内3-4-12 ヌンシヤビル1F	小、内
多摩肛門科病院	674-1700	堀之内3-9-14	肛
おがわクリニック	670-3391	堀之内3-35-13 谷合ビル2F	内、小

【歯科診療所】

機関名	電話番号	住所	備考
真鍋歯科医院	675-5566	下柚木414-3	
あさかわ歯科医院	679-1188	下柚木2-5-26	
のまた歯科医院	675-8114	上柚木2-7-4 リバースビル朝日101	
吉田歯科	676-4618	堀之内3-29-7 ウィルムス小泉1F	

【薬局】

機関名	電話番号	住所	備考
ひまわり薬局下柚木店	670-5855	下柚木2-5-1	
二番街調剤薬局	674-1232	上柚木3-6-5	

並木町、長房町、城山手一丁目～二丁目

【病院・診療所】

機関名	電話番号	住所	備考
中澤耳鼻咽喉科気管食道科医院	663-3311	並木町10-10	耳咽、気食
渡辺医院	663-3263	長房町373-2	内、小、アレ、呼、循
耳鼻咽喉科 吉田クリニック	661-6761	長房町454-12	耳咽
ながふさ共立診療所	664-1005	長房町1462-5	内、小、麻酔、整
近藤内科医院	661-6035	長房町1562-30	内、消

【歯科診療所】

機関名	電話番号	住所	備考
戸田歯科医院	664-8211	並木町19-24	
鈴木歯科クリニック	668-2882	並木町35-1 ザ・マーケットプレイス八王子2F	
渡辺歯科医院	667-2616	長房町373-2	
戸坂歯科クリニック	663-1023	長房町408-1	
城山手歯科	665-4680	城山手1-29-9	

【薬局】

機関名	電話番号	住所	備考
たちばなきりん薬局	673-5077	長房町454-5	車イス
長房調剤薬局	673-5714	長房町546-18	訪問・車イス
陵南薬局	669-3313	長房町1396-4	
ながふさ薬局	669-5644	長房町1462-7	訪問

子安町一丁目～四丁目、寺町、天神町、南新町、万町、上野町、緑町

【病院・診療所】

機関名	電話番号	住所	備考
白須整形外科クリニック	656-8180	子安町1-2-6 南口駅前ビル2F	整、リハ
いずみクリニック	649-4032	子安町1-11-9	内、神内、小
秋山内科医院	643-0212	子安町1-32-7	内、循、小
菊池眼科医院	643-0325	子安町1-34-12	眼
鈴木診療所	642-3923	子安町2-10-14	内、小、放
大島医院	642-1932	子安町3-5-9	内、小、循
青木メンタルクリニック	646-8061	子安町3-6-7 サウスハイビル201	精、神、心療内
八王子泌尿器科	649-1528	子安町3-6-7	泌
南八王子病院	622-6501	子安町3-18-12	内
清智会記念病院	624-5111	子安町3-24-15	内、外、整、リハ、脳外、麻酔、救
北原ライフサポートクリニック	655-6665	子安町4-7-1 サウスハイビル八王子1F	脳外、内、小
うい耳鼻咽喉科	649-3341	子安町4-9-6 MTビル101	耳鼻咽
きむら眼科	680-7430	子安町4-10-1	眼
おおしま内科医院	620-7755	子安町4-15-14 1F	内、小、消
沼沢医院	622-2369	子安町4-20-9	内、小
倉田眼科医院	622-1440	寺町55	眼
引田レディースクリニック	626-7711	南新町21-5	産、婦、乳内
真宮病院	625-0648	南新町23	内、リウ、外、整、皮、性、肛、リハ、麻酔
大生医院	622-4769	万町82-1	内、小、消、リハ
岡部クリニック	622-3439	万町123-5	内、小、アレ、皮、リハ
八王子脊椎外科クリニック	655-5566	万町173-1	脳外、整、麻酔
八王子循環器クリニック	620-3580	万町175-1	循、呼、内
菅原脳神経外科クリニック	622-3000	万町175-1	脳外、内、耳鼻咽
アこどもクリニック	624-8888	万町175-1	小、アレ
八王子消化器病院	626-5111	万町177-3	消、内、外、麻酔
でかもクリニック	622-3656	上野町103-18	内、循、小
奥富皮膚科クリニック	622-1543	緑町604-5	皮、内、麻酔

【歯科診療所】

機関名	電話番号	住所	備考
八王子駅前リフ歯科	649-8009	子安町1-2-8 守屋ビル1F	
いなば歯科矯正クリニック	656-1631	子安町1-2-8 守屋ビル3F	
大森歯科医院	645-4018	子安町1-4-5	
羽鳥歯科医院	660-5630	子安町1-29-18	
わだ歯科	642-2201	子安町1-45-10 ロイヤルツクリン101	
恒川歯科医院	644-5578	子安町2-7-21	
丸山歯科医院	625-1077	子安町3-7-13 尾ビル101	

機関名	電話番号	住所	備考
わきもと歯科子安クリニック	648-4875	子安町3-23-15	
山田雄一歯科医院	634-8030	子安町4-3-17	
フェリテ歯科クリニック	686-0787	子安町4-5-7	
市川小児歯科医院	625-7142	子安町4-6-1 Phil' 12F	
関根歯科医院	626-8864	子安町4-6-1 Phil' 12F	
市川矯正歯科医院	625-7520	子安町4-6-1 Phil' 13F	
村上歯科医院	622-3666	子安町4-14-4	
浮地歯科医院	622-1427	子安町4-21-7	
竹島歯科医院	626-7754	子安町4-24-3	
佐藤歯科医院	622-7964	子安町4-27-3	
相沢歯科	626-4188	寺町20-4 マニティ相沢1F	
山田歯科医院	626-7354	緑町292-10	

【薬局】

機関名	電話番号	住所	備考
たちばな調剤薬局	656-0891	子安町2-4-10 4-トビ' 11F	
サマ調剤薬局	646-3787	子安町2-10-15	訪問
はちみつ薬局	656-0288	子安町3-6-7	訪問・車イス
アセイ薬局子安町店	621-1555	子安町3-7-16	
ハートフルファーマシーザンズイタワ-店	649-6731	子安町4-7-1 ザンズイタワ-八王子1F	訪問・車イス
アロ薬局子安店	656-7583	子安町4-26-5 細谷ビル1F	訪問
寺町調剤薬局	624-4661	寺町49-7	
さくら薬局南新町店	628-9699	南新町13-21	訪問
中山薬局南新町店	627-4177	南新町24-14	訪問・車イス
はちみつ薬局みよし坂店	623-1770	万町82-2	訪問・車イス
はちみつ薬局万町店	627-0072	万町173-1	訪問・車イス
アセイ薬局万町店	621-1556	万町175-1	

叶谷町、泉町、横川町、元八王子町一丁目～三丁目

【病院・診療所】

機関名	電話番号	住所	備考
はちせい健友クリニック	622-3662	叶谷町890-5	内、循、呼、リウ、アレ
日下クリニック	626-0550	横川町108-35	内、小
柴田産婦人科医院	625-0303	横川町515	産、婦、麻酔
横川内科クリニック	625-7711	横川町550-23 横川田口ビル1F	内、小、神内(てんかん)
にしな整形外科	627-7121	横川町550-25	整、リハ、リウ
ふれあいつつじヶ丘診療所	626-0311	横川町668-69	内、消
元八王子耳鼻科	623-8711	横川町873-6	耳咽
やまゆりクリニック	686-1311	横川町924-2	内、透析
クリニック田島	666-6080	元八王子町3-2263-5	脳外、内、外、リハ
城山病院	665-2611	元八王子町3-2872-1	内、循、リハ、心療内、消、泌、内 分泌、整

【歯科診療所】

機関名	電話番号	住所	備考
中川歯科診療所	626-1868	横川町108-36	
山下歯科医院	627-1181	横川町515-4	
加イ歯科医院	625-1305	横川町536-3	
野下歯科	667-5070	元八王子町2-1075-3	
志村歯科医院	666-4055	元八王子町3-2182	

【薬局】

機関名	電話番号	住所	備考
よつや薬局	627-1301	叶谷町890-5	
横川町薬局	686-2545	横川町108-150 小宮山ビル1F	訪問
カラ薬局横川店	627-1189	横川町549-21	
かのうや薬局横川店	628-5551	横川町569-9	
さつき薬局横川店	686-2796	横川町697-2	
若草薬局横川店	627-1195	横川町873-4	訪問・車イス
元八薬局	669-7721	元八王子町2-1900	訪問

館町、梶田町、寺田町、大船町

【病院・診療所】

機関名	電話番号	住所	備考
館ヶ丘クリニック	662-9999	館町1097-2-9	内、泌、皮、リハ
東京医科大学八王子医療センター	665-5611	館町1163	小、神内、消、循、血内、呼、糖、腎、高齢、総合、感内、臨検、呼外、心臓外、消外、脳外、整、形外、リウ、乳外、皮、泌、産、口腔外、臨腫、婦、眼、麻酔、耳咽
八王子恵愛病院	661-7821	館町2232-8	精、心療内、神、内
田中医院	665-0221	梶田町249-1	外、内、胃、麻酔
くぬぎだクリニック	669-3561	梶田町554-10	内、消、胃
はしもと小児科	668-8555	梶田町557-3	小
永生病院	661-4108	梶田町583-15	内、神内、整、精、リハ
永生クリニック	661-7780	梶田町588-17	内、神内、整、リハ、精、皮
井脇医院	663-2049	梶田町1214-1 めじろ台1F	内
クリニック(せり)	666-1556	寺田町490	内
みなみ野グリーンゲイブルズクリニック	663-1101	大船町1001	産、婦

【歯科診療所】

機関名	電話番号	住所	備考
小島歯科医院	666-0121	館町535	
あさがお歯科八王子	666-7677	館町1097 館ヶ丘団地2-5-108	
こばやし歯科	666-6007	寺田町210	

【薬局】

機関名	電話番号	住所	備考
八王子薬剤センター薬局	666-0931	館町1097	訪問・車イス
ミナ薬局館ヶ丘店	664-7275	館町1097 館ヶ丘団地2-5-112	
エルダ-薬局	665-2032	梶田町241 第2藤ビル102	
さつき薬局梶田店	673-4353	梶田町552-9	訪問
あい薬局	669-4780	梶田町588-16	訪問・車イス
おばた薬局	665-5900	梶田町1208 スパ-アルプス内	
ハート薬局	668-5861	梶田町1214-1 めじろ台1F	
中山薬局寺田店	665-3697	寺田町432 グリーンビル寺田101-104	訪問・車イス

八幡町、八木町、平岡町、本郷町、大横町、小門町、台町一丁目～四丁目

【病院・診療所】

機関名	電話番号	住所	備考
八王子中央診療所	626-5591	八幡町5-11	内、小、循、呼、消
小泉産婦人科医院	626-7070	八幡町14-14	産、婦、皮、内
福圓外科医院	622-4061	平岡町1-3	外、胃
赤上消化器内科医院	622-0403	平岡町6-1	消、内
えびさわ眼科クリニック	620-1166	平岡町8-6	眼
三木耳鼻咽喉科クリニック	622-5596	本郷町3-16	耳咽
安藤外科内科クリニック	622-4561	小門町18	外、内、消、整、肛、リウ
富士森内科クリニック	621-0300	台町2-14-20	内、消、循、リウ、小
新クリニック	621-6203	台町2-16-8	産、婦
原内科医院	625-7133	台町2-22-7 第2ミセビル102	内
かけい医院	622-4093	台町3-17-5	内、総合
台町クリニック	621-6078	台町3-24-26	精、心療内
耳鼻咽喉科小宮医院	623-5519	台町3-26-3	耳咽
こどもクリニックえみんぐ(島田療育センター)	634-9008	台町4-33-13	小
八王子市夜間救急診療所	625-9910	台町4-33-13 小児・障害対応センター1F	内、小
奥出医院	626-2281	台町4-39-12	外、整、皮、胃、消
長浜内科医院	667-8651	台町4-44-10 西八平沼ビル2F	内、循、呼
おおくま整形外科クリニック	629-1440	台町4-46-10 ウィルラン1F	整、リハ、外

【歯科診療所】

機関名	電話番号	住所	備考
山本歯科医院八王子診療所	626-2623	八幡町7-10 安藤第2ビル3F	
山下歯科医院	622-2195	八幡町14-11	
三枝歯科医院	622-0162	八木町2-18	
新田歯科医院	624-8148	八木町6-11 松栄八王子ビル	
光明歯科診療所	622-3392	八木町8-13	
中村歯科医院	622-2431	本郷町2-4	
田内歯科医院	621-3323	大横町1-11 KTBビル	
坂本歯科医院	623-2651	小門町16	
安木歯科医院	625-8828	台町3-24-1	
入野野歯科医院	665-2888	台町4-44-10 西八平沼ビル205	

【薬局】

機関名	電話番号	住所	備考
神田成美堂薬局	622-0520	八幡町12-4	車イス
福井隆生堂薬局	622-1943	平岡町8-6	
下島調剤薬局	622-8304	本郷町3-20	訪問・車イス

機関名	電話番号	住所	備考
八王子ミ薬局	626-5965	本郷町7-12	訪問
富士森公園前薬局	627-5540	台町2-14-17	
こぐま薬局	627-7743	台町3-16-16	訪問

下恩方町、上恩方町、西寺方町、小津町、美山町

【病院・診療所】

機関名	電話番号	住所	備考
あおき形成外科眼科クリニック	659-0343	下恩方町350-31	眼、形外、皮
かわさきクリニック	650-6655	下恩方町1141-1	内、整、脳外、リハ、リウ、皮
恩方病院	651-3411	西寺方町105	精、内、眼、皮、歯
陵北病院	651-3231	西寺方町315	内、リハ、歯
西てらかた医院	650-5055	西寺方町383-1	内、整、眼、精
おがたクリニック	651-3714	西寺方町624-1	内、呼、外
平川病院	651-3131	美山町1076	精、内、神、歯

【歯科診療所】

機関名	電話番号	住所	備考
みなと歯科	652-1116	西寺方町366-1 グランドビル12F	
高野歯科クリニック	651-6688	西寺方町380-4	
ワタハ歯科医院	651-7206	西寺方町502-8	
ジューンタルクリニック	659-1818	西寺方町712-12	

【薬局】

機関名	電話番号	住所	備考
下恩方調剤薬局	650-5701	下恩方町1145-1	訪問・車イス
さくら薬局恩方店	652-9535	西寺方町333-6	
ｽﾙｶ薬局	650-5552	西寺方町383-1	訪問
ルソフ薬局西寺方店	659-2817	西寺方町1300-1	訪問・車イス

東中野、大塚、鹿島、松が谷

【病院・診療所】

機関名	電話番号	住所	備考
東中野診療所	674-1660	東中野76-2 七ツツビル1F	内、外、小
帝京大学医学部医学科学科	678-3333	大塚359	整
ささき医院	676-6655	大塚496	小、内
鹿島クリニック	676-0776	鹿島5	内、神内、小、皮
斎藤医院	676-1963	鹿島945-89	内、呼、消、胃、循、小
水谷医院	676-0038	松が谷16	内、心療内、小

【歯科診療所】

機関名	電話番号	住所	備考
あきいけ歯科医院	677-0480	大塚425-4	
五十嵐歯科医院	676-8288	大塚622-9 ニュールム井上201	
やまもと歯科	677-6090	大塚641-4 中屋ビル1F	
太田歯科医院	676-2642	鹿島6	
藤橋歯科医院	676-4563	松が谷11-1-104	

【薬局】

機関名	電話番号	住所	備考
ムラ薬局東中野店	670-8218	東中野79-2	訪問

高倉町、石川町、宇津木町、平町、小宮町、久保山町一丁目～二丁目、
大谷町、丸山町

【病院・診療所】

機関名	電話番号	住所	備考
あだちクリニック	648-6500	高倉町29-14	内、循
いわさげレディースクリニック	649-3461	高倉町46-2	産、婦
東海大学医学部付属八王子病院	639-1111	石川町1838	内、精、神内、呼、消、循、血内、心療内、リウ、小、外、整、形外、脳外、呼外、乳外、心臓外、小外、皮、泌、産、婦、眼、耳咽、内分泌、リハ、放、放治、口腔外、麻酔、糖、透析
太田医院	642-6938	石川町2074	内、小
北八王子クリニック	643-2701	石川町2960-5	透析、内
杉浦医院みみ・はな・のどクリニック	643-3387	宇津木町625-1	耳咽
岡田内科・インクリニック	696-6441	宇津木町764-9 ｽﾀｰｲｶﾙﾌﾞｯﾄ宇津木1F	内、麻酔、整、リハ、ペイン
宇津木友愛眼科	692-5565	宇津木町764-9 ｽﾀｰｲｶﾙﾌﾞｯﾄ宇津木3F	眼
小宮ｽﾀｰｲｶﾙクリニック	639-0666	小宮町1165-2 東亜第3ビル1F	内、循、消
田島医院	691-7550	久保山町2-43-2	外、整、内、消、肛
宇津木台クリニック	691-4880	久保山町2-43-3	内、小、放

【歯科診療所】

機関名	電話番号	住所	備考
高澤歯科医院	646-1914	高倉町17-1	
おがわ歯科医院	643-1188	高倉町48-2 高橋ビル2F	
多賀歯科医院	642-4618	高倉町66-23 西都ビル2F	
すわ歯科医院	644-0045	石川町2960-24	
山内歯科医院	648-3488	石川町2966-5	
さいとう歯科	696-6456	宇津木町764-9 ｽﾀｰｲｶﾙﾌﾞｯﾄ宇津木2F	
小宮歯科クリニック	645-4618	小宮町1170-1 東亜建設ビル1F	
とも歯科ゆり矯正歯科	692-1184	久保山町1-10 スパ・アルファ3F	
平井歯科医院	691-5949	久保山町2-8-26	
宇津木台歯科	691-7100	久保山町2-43-4	

【薬局】

機関名	電話番号	住所	備考
アイ薬局	646-7201	高倉町29-10 第3ビルト吉武1F	訪問
あさひ薬局	642-1193	宇津木町626-1	訪問
うつき薬局	696-6521	宇津木町764-1	訪問・車イス
ファイン薬局小宮店	639-0331	小宮町1165-2	
たなべ薬局	696-5885	久保山町2-31-3	訪問
アイ薬局八王子店	649-1167	大谷町302	訪問

大和田町一丁目～七丁目、富士見町

【病院・診療所】

機関名	電話番号	住所	備考
北原国際病院	645-1110	大和田町1-7-23	脳外、リハ、精、神内、循
大山整形外科診療所	645-5553	大和田町3-8-7	整、リハ
北原RDクリニック	656-2221	大和田町4-1-18	放、脳外
伊藤内科消化器医院	642-6734	大和田町4-15-14	消、内
かとう耳鼻科クリニック	642-7744	大和田町5-13-15	耳咽
森整形外科	644-2671	大和田町5-26-1	整、放、内、リハ
小松整形外科	642-4017	大和田町5-30-28	整、内
吉田医院	642-1547	大和田町7-4-11	内、小、放、循

【歯科診療所】

機関名	電話番号	住所	備考
はら歯科医院	648-5770	大和田町1-17-9 サルジデンス1F	
大和田池田歯科医院	646-1010	大和田町4-11-19	
村山デンタルクリニック	644-1780	大和田町5-12-3	
富士見台歯科医院	646-5499	大和田町5-33-17	
浦崎歯科医院	644-8852	大和田町6-5-17	

【薬局】

機関名	電話番号	住所	備考
ハートフルファーマシー	631-0210	大和田町1-6-15	訪問・車イス
さくら薬局大和田店	643-6616	大和田町3-8-8	
大和田調剤薬局	656-0934	大和田町4-14-7	
つとむ薬局大和田店	689-6421	大和田町5-13-14	車イス
富士見ファーマシー	644-7002	富士見町3-6	訪問・車イス

追分町、千人町一丁目～四丁目、日吉町、元本郷町一丁目～四丁目

【病院・診療所】

機関名	電話番号	住所	備考
八王子整形外科	624-1911	追分町9-5	整、リハ
西島産婦人科医院	661-6642	千人町1-8-5	産、婦
山高クリニック	669-8288	千人町2-3-10 イケレント2F	外、胃、内、リハ
酒井内科医院	661-2539	千人町2-7-8	内、循、小
中野間クリニック泌尿器科	669-7733	千人町2-18-7 西八TKビル1F	泌
西八王子松村クリニック	667-2121	千人町2-18-15	内、内児、透析
大熊眼科医院	667-3477	千人町2-19-15 長塚ビル3F	眼
大熊内科クリニック	667-3488	千人町2-19-15 長塚ビル3F	呼、内、胃、小
松本クリニック	673-4366	千人町2-20-2 クロハビル3F	内、精、整
ほりごめクリニック	673-7004	千人町2-20-2 クロハビル3F	内
陵南診療所	661-7411	千人町2-20-2 クロハビル4F	精、神
西八王子腎クリニック	662-1020	千人町3-1-19	透析
吉井内科消化器科医院	666-7661	千人町3-2-1 KILビル301	胃、消、内、循、呼
倉田医院	661-7915	千人町3-17-20	消、内、小
田中皮膚科クリニック	661-4800	千人町4-13-2	皮、美容皮、内
しんや内科	673-3033	千人町4-13-2	内、糖、アレ、内分泌、甲、代
坂本クリニック	622-2601	日吉町4-20	消、内、泌、皮、整、外、肛
わかばやし内科クリニック	622-0550	元本郷町2-5-1	内、呼、アレ

【歯科診療所】

機関名	電話番号	住所	備考
LCK ｲﾝﾀｰｸﾘﾆｯｸ	666-0303	千人町1-7-6	
レイズ歯科クリニック	629-9902	千人町1-10-9 ランドシティ西八王子ストリート71F	
加藤歯科医院	663-3478	千人町1-11-14 エメント飯田1F	
篠田歯科医院	661-0233	千人町2-4-6	
高橋歯科	661-1084	千人町2-18-10	
あづま歯科	629-9068	千人町2-20-16 イズビル1F	
もくだい歯科医院	667-8994	千人町3-2-1 KILビル302	
須田歯科医院	661-3807	千人町3-18-20	
東條歯科医院	664-2006	千人町4-6-7	
大内歯科医院	622-4019	日吉町13-31	
かぶち歯科医院	625-7558	元本郷町1-21-13 北越ビル101	
犬飼歯科医院	625-6491	元本郷町3-16-7	
八王子ｽｰﾊﾟｰｸﾗﾌﾞﾋﾞﾙ歯科	624-6484	元本郷町4-20-10 八王子ｽｰﾊﾟｰｸﾗﾌﾞﾋﾞﾙ2F	
市役所前歯科クリニック	625-2020	元本郷町4-20-25 元本郷田口ビル105	

【薬局】

機関名	電話番号	住所	備考
千人町薬局	667-4555	千人町1-2-2 多摩ビル1F	
八王子マックス薬局	673-4821	千人町1-6-3	
ふたば薬局	669-8188	千人町2-3-10	訪問
マロ薬局西八王子店	673-5359	千人町2-18-7 西八TKビル1F	訪問・車イス
茂木薬局	661-1131	千人町2-19-19	
なぎさ薬局	663-8633	千人町3-17-16	車イス
つくし薬局元本郷町店	620-7878	元本郷町2-1-1	訪問・車イス

五十音順 医療機関一覧 【病院・診療所】

機関名	電話番号	住所	備考	地区
愛弘クリニック	660-5256	明神町4-2-7 秀和第一八王子レジデンス104	神、心療内	1
あおき形成外科眼科クリニック	659-0343	下恩方町350-31	眼、形外、皮	17
青木内科医院	642-0045	旭町9-1 八王子スクエアビル10F	内	1
青木メンタルクリニック	646-8061	子安町3-6-7 サウスイトビル201	精、神、心療内	13
あおぞらクリニック	643-5688	東町3-11 プレム八王子ビル3F	心療内、精、内	1
赤上消化器内科医院	622-0403	平岡町6-1	消、内	16
穂山耳鼻咽喉科医院	623-2097	中野上町4-9-5	耳鼻咽	4
秋山内科医院	643-0212	子安町1-32-7	内、循、小	13
あけぼのクリニック	636-1100	小比企町1722-5	透析	10
あさみ内科クリニック	625-6661	中野上町5-5-3 1F	内、呼	4
あだちクリニック	648-6500	高倉町29-14	内、循	19
天野クリニック	624-3411	旭町6-12 旭星ビル4F	整、形外	1
あゆむクリニック	670-2025	別所2-2-1 クラリア京王堀之内パークコート102	小	5
荒川メンタルクリニック	645-4710	横山町25-16 フォイナルビル3F	精、神、心療内	1
安藤外科内科クリニック	622-4561	小門町18	外、内、消、整、肛、リウ	16
石井循環器内科クリニック	668-1577	散田町5-1-1 マンションフィール1F	循、内	6
いしづか内科クリニック	668-0841	散田町3-13-6	内、循、小	6
いずみクリニック	649-4032	子安町1-11-9	内、神内、小	13
市川内科クリニック	620-2272	南町3-5 シェル八王子1F	内、消	1
伊藤内科クリニック	644-2770	明神町4-2-7-102	内、循、放	1
伊藤内科消化器医院	642-6734	大和田町4-15-14	消、内	20
井脇医院	663-2049	櫛田町1214-1 めじろ台八仏	内	15
いわさレィースクリニック	649-3461	高倉町46-2	産、婦	19
岩田医院	635-1482	片倉町446-17	内、小	10
岩本脳神経クリニック	632-5585	打越町1197-1 ステップコートはけしたビル4F	脳外、神内、内	7
うい耳鼻咽喉科	649-3341	子安町4-9-6 MTCビル101	耳鼻咽	13
植木皮膚科形成外科	665-6231	散田町3-6-24	皮	6
うえの整形外科	669-0316	初沢町1231-5 高尾メィカルビル1F	整	2
宇津木台クリニック	691-4880	久保山町2-43-3	内、小、放	19
宇津木友愛眼科	692-5565	宇津木町764-9 メィカルプラザ宇津木3F	眼	19
永生クリニック	661-7780	櫛田町588-17	内、神内、整、リハ、精、皮	15
永生病院	661-4108	櫛田町583-15	内、神内、整、精、リハ	15
ウァーグリーソこどもクリニック	682-5830	上柚木2-5-4	小、アレ、美容皮	11
イクスクリニック	648-5455	明神町2-26-9 MZビル4F	内、婦	1
えびさわ眼科クリニック	620-1166	平岡町8-6	眼	16
大井内科クリニック	649-3195	横山町7-5 スパースビル5F	内、呼	1
大熊眼科医院	667-3477	千人町2-19-15 長塚ビル3F	眼	21
おおくま整形外科クリニック	629-1440	台町4-46-10 ウィルラン1F	整、リハ、外	16

機関名	電話番号	住所	備考	地区
大熊内科クリニック	667-3488	千人町2-19-15 長塚ビル3F	呼、内、胃、小	21
大島医院	642-1932	子安町3-5-9	内、小、循	13
大島耳鼻咽喉科気管食道科クリニック	642-8012	明神町4-5-9	耳咽、気食	1
おおしま内科医院	620-7755	子安町4-15-14 1F	内、小、消	13
太田医院	642-6938	石川町2074	内、小	19
おおぬき内科クリニック	678-2771	堀之内2-6-5	内、消	11
大森クリニック	645-2227	横山町3-13 矢島ビル4F	精、神	1
大山整形外科診療所	645-5553	大和田町3-8-7	整、リハ	20
岡島医院	676-8026	下柚木671	内、呼、小	11
おがたクリニック	651-3714	西寺方町624-1	内、呼、外	17
岡田内科ペインクリニック	696-6441	宇津木町764-9 メディカルプラザ宇津木1F	内、麻酔、整、リハ、ペイン	19
岡部クリニック	622-3439	万町123-5	内、小、アレ、皮、リハ	13
おがわクリニック	670-3391	堀之内3-35-13 谷合ビル2F	内、小	11
奥出医院	626-2281	台町4-39-12	外、整、皮、胃、消	16
奥富皮膚科クリニック	622-1543	緑町604-5	皮、内、麻酔	13
尾作医院	622-0374	暁町1-17-13	内、外	4
おなかクリニック	644-1127	旭町12-12	内、外、肛外、胃腸内視鏡内科、大腸内視鏡外科	1
恩方病院	651-3411	西寺方町105	精、内、眼、皮、歯	17
かけい医院	622-4093	台町3-17-5	内、総合	16
加地医院	651-5341	大楽寺町137	内、小、アレ、皮	9
鹿島クリニック	676-0776	鹿島5	内、神内、小、皮	18
数井クリニック	635-1888	打越町2001-16 田代ビル3F	内	7
勝田医院	625-2727	檜原町556-1	内、胃、外、整、リハ、放、泌	8
加藤醫院	632-7950	七国4-9-3	小、アレ、内	10
かとう耳鼻科クリニック	642-7744	大和田町5-13-15	耳咽	20
金井内科医院	663-1677	東浅川町336-5	内、小、小外、外	2
金子内科クリニック	621-5240	旭町6-6 ビオビル4F	内	1
亀谷診療所	689-5959	松木48-10 グラントール1F	内	5
かわい耳鼻咽喉科	674-1133	南大沢2-2 ハビル5F	耳咽	5
かわさきクリニック	650-6655	下恩方町1141-1	内、整、脳外、リハ、リウ、皮	17
かわだ眼科	689-6037	南大沢2-2 ハビル5F	眼	5
菊池眼科医院	643-0325	子安町1-34-12	眼	13
菊地外科医院	661-7161	東浅川町528-1	外、整、内、皮、胃	2
北野小児科	645-8715	北野町545-3 きたのタビル6F	小、内	7
北野台内科クリニック	683-3236	北野台1-17-17	内、呼、循、血内	7
北野台病院	637-1001	打越町1068	内、循、消、精、歯	7
北野内科クリニック	643-1555	北野町562-4	内、アレ、呼	7
北野メンタルクリニック	648-2229	打越町344-6 カリヨンラズ3F	精、心療内	7
北八王子クリニック	643-2701	石川町2960-5	透析、内	19

機関名	電話番号	住所	備考	地区
北原RDクリニック	656-2221	大和田町4-1-18	放、脳外	20
北原国際病院	645-1110	大和田町1-7-23	脳外、リハ、精、神内、循	20
北原ライオンクリニック	655-6665	子安町4-7-1 サウスイヤク-八王子1F	脳外、内、小	13
絹ヶ丘整形外科・内科診療所	637-0077	絹ヶ丘2-5-30	整、外、内	7
きむら眼科	680-7430	子安町4-10-1	眼	13
協和病院	654-4231	川口町2758	精、歯	8
日下クリニック	626-0550	横川町108-35	内、小	14
国立あおやぎ会八王子診療所	648-1621	明神町4-30-2	内	1
くぬぎだクリニック	669-3561	櫛田町554-10	内、消、胃	15
熊沢内科クリニック	670-3331	松木31-18	内	5
倉田医院	661-7915	千人町3-17-20	消、内、小	21
倉田眼科医院	622-1440	寺町55	眼	13
クリニックO(てい)	666-1556	寺田町490	内	15
クリニック田島	666-6080	元八王子町3-2263-5	脳外、内、外、リハ	14
グレース皮膚科医院	645-5060	中町4-3 二葉ビル2F	皮	1
黒澤眼科医院	626-9630	中野上町2-25-13	眼	4
京王八王子駅前診療所	645-8228	明神町4-7-1 京王駅前ビル5F	内、リウ、皮	1
京王八王子クリニック	645-7878	明神町4-7-14 八王子ONEビル2F	内、小、循、アレ、消、呼	1
京王八王子松本眼科	644-5212	明神町4-6-2-204	眼	1
京王八王子山川クリニック	660-7887	明神町3-21-1	内、透析	1
小泉産婦人科医院	626-7070	八幡町14-14	産、婦、皮、内	16
小磯クリニック	674-8088	堀之内3-4-12 ミラノビル1F	小、内	11
好仁堂 進藤医院	691-8616	左入町638-38	内、外	3
河野皮膚科	636-2345	打越町331-2 川幡ビル2F	皮	7
こころの訪問診療所 いこま	649-2528	打越町344-4 北野シティプラザ 206	内、精	7
小島内科医院	625-5936	暁町1-22-5	内、消、循、内児	4
御殿山クリニック	677-1500	鎌水428-160	外、内、循、心臓外、呼、小外、皮、泌	5
こどもクリニックえみんぐ(島田療育センター)	634-9008	台町4-33-13	小	16
こどもクリニック南大沢	670-8700	南大沢2-27 ルスロ南大沢4F	小、アレ、神	5
小林内科クリニック	686-0067	七国4-9-10	内、消、小	10
駒木野病院	663-2222	裏高尾町273	精、内、歯	2
小松整形外科	642-4017	大和田町5-30-28	整、内	20
小宮メディカルクリニック	639-0666	小宮町1165-2 東亜第3ビル1F	内、循、消	19
近藤眼科高尾クリニック	669-5221	東浅川町548-1 トビル1F	眼	2
近藤内科医院	661-6035	長房町1562-30	内、消	12
斎藤医院	676-1963	鹿島945-89	内、呼、消、胃、循、小	18
酒井内科医院	661-2539	千人町2-7-8	内、循、小	21
坂本クリニック	622-2601	日吉町4-20	消、内、泌、皮、整、外、肛	21
ささき医院	676-6655	大塚496	小、内	18
澤田内科クリニック	669-5606	東浅川町519-3	内、小、循	2

機関名	電話番号	住所	備考	地区
澤渡循環器クリニック	632-0255	打越町1197-1 ストップコートはけしたビル1F	循、心臓外、呼、呼外、内、外、内児	7
三愛病院	691-4111	宮下町377	内、リハ	3
椎名内科	628-4170	本町9-8 へらージュ八王子1F	内	1
柴田産婦人科医院	625-0303	横川町515	産、婦、麻酔	14
耳鼻咽喉科小宮医院	623-5519	台町3-26-3	耳鼻	16
耳鼻咽喉科 吉田クリニック	661-6761	長房町454-12	耳鼻	12
白須整形外科クリニック	656-8180	子安町1-2-6 南口駅前ビル2F	整、リハ	13
白鳥内科医院	662-3220	高尾町1580	内、消、循	2
城山病院	665-2611	元八王子町3-2872-1	内、循、リハ、心療内、消、泌、内分泌、整	14
新クリニック	621-6203	台町2-16-8	産、婦	16
しんや内科	673-3033	千人町4-13-2	内、糖、アレ、内分泌、甲、代	21
仁人会総合病院	644-3711	明神町4-8-1	内、外、整、眼、婦、耳鼻、皮、泌、消、形外、放、リハ、肛外、麻酔、呼、糖、リウ、乳外、脳外、消外	1
菅原脳神経外科クリニック	622-3000	万町175-1	脳外、内、耳鼻	13
杉浦医院のみみはな・のどクリニック	643-3387	宇津木町625-1	耳鼻	19
杉山医院	635-0707	片倉町709-9 駅前FLAT1F	整、内、外、リハ	10
鈴木診療所	642-3923	子安町2-10-14	内、小、放	13
スルビこどもクリニック	661-5529	散田町5-4-20	小、アレ	6
正樹堂医院	636-9310	北野台1-1-5	循、内	7
清智会記念病院	624-5111	子安町3-24-15	内、外、整、リハ、脳外、麻酔、救	13
聖パコ加病院	635-5111	小比企町1710	内、精	10
清明会本部診療所	661-1513	裏高尾町957	内、皮、外	2
青陽園診療所	654-5332	川口町1543	内	8
聖隷クリニック南大沢	679-3050	南大沢3-16-1	内、精	5
創価大学保健センター	691-9373	丹木町1-236	内	3
相武病院	691-7788	戸吹町323-1	内、循、消、透析、呼	3
青空(そら)レディースクリニック	649-8305	旭町8-10 比留間ビル5F	婦、産、内	1
大生医院	622-4769	万町82-1	内、小、消、リハ	13
台町クリニック	621-6078	台町3-24-26	精、心療内	16
平整形外科クリニック	655-3150	本町4-8	整、リウ、リハ	1
高尾駅南口皮膚科	669-0012	初沢町1231-5 高尾駅イカビル3F	皮	2
高尾耳鼻咽喉科医院	668-0800	東浅川町879-4	耳鼻	2
高月整形外科病院	692-1115	高月町360	整、形外、リハ、リウ、美容、神内	3
高月病院	691-1131	宮下町178-4	精	3
高山外科眼科医院	625-0148	大楽寺町496	内、胃、外、整、眼	9
高尾厚生病院	661-0316	南浅川町3815	精、内、口腔外、歯	2
田島医院	691-7550	久保山町2-43-2	外、整、内、消、肛	19
たじま整形外科クリニック	626-4000	中野山王1-19-11	整、リハ、リウ	4
田代眼科クリニック	645-4970	中町2-18 TSRビル4F	眼	1
館ヶ丘クリニック	662-9999	館町1097-2-9	内、泌、皮、リハ	15

機関名	電話番号	住所	備考	地区
田中医院	665-0221	梶田町249-1	外、内、胃、麻酔	15
田中内科医院	645-6144	明神町2-11-1	内、循	1
田中皮膚科クリニック	661-4800	千人町4-13-2	皮、美容皮、内	21
多摩眼科クリニック	661-6253	散田町4-10-11	眼	6
多摩肛門科病院	674-1700	堀之内3-9-14	肛	11
多摩病院	623-5308	中野町2082	精	4
知野整形外科医院	643-0073	横山町20-15 モリス八王子1F	整、外、リウ、リハ	1
辻医院	643-0205	横山町21-4	内、皮	1
辻野クリニック	666-7064	散田町3-8-24 茂和ビル4F	泌	6
帝京大学跡 医学科学クリニック	678-3333	大塚359	整	18
でかもクリニック	622-3656	上野町103-18	内、循、小	13
てんじん内科・外科クリニック	632-8751	小比企町480-1 ザンビルいそま1F	循、消、内、外	10
東海大学医学部付属八王子病院	639-1111	石川町1838	内、精、神内、呼、消、循、血内、心療内、リウ、小、外、整、形外、脳外、呼外、乳外、心臓外、小外、皮、泌、産、婦、眼、耳咽、内分泌、リハ、放、放治、口腔外、麻酔、糖、透析	19
東京医科大学八王子医療センター	665-5611	館町1163	小、神内、消、循、血内、呼、糖、腎、高齢、総合、感内、臨検、呼外、心臓外、消外、脳外、整、形外、リウ、乳外、皮、泌、産、放、口腔外、臨腫、婦、眼、麻酔、耳咽	15
東京高尾病院	661-6652	高尾町2187	精、内、歯	2
東京天使病院	651-5331	上巻分方町50-1	循、内、リハ、呼、消、整、脳外、歯、口腔外、胃	9
東京天使病院附属駅前クリニック	656-0075	明神町4-6-2 シャンホービル1F	呼、循、形外	1
東郷クリニック	670-7727	南大沢2-27 ルスロ南大沢4F	胃、外、内、肛、泌	5
同友会八王子診療所	654-7872	上川町1620	内	8
遠山内科・循環器クリニック	632-8033	みなみ野2-16-3 モビル1F	循、内	10
敏久内科クリニック	624-3535	暁町2-4-9	内、小、婦	4
鳥羽クリニック	691-1044	みつい台1-18-1	内、小、放	3
富岡クリニック	648-8488	横山町8-2 小野原ビル2F	皮	1
内科・循環器内科 クリニック高田	670-2039	別所2-2-1 クレウイア京王堀之内ビル1F	内、循	5
長池脳神経内科	678-7360	別所1-75-3	神内	5
中澤耳鼻咽喉科気管食道科医院	663-3311	並木町10-10	耳咽、気食	12
なかじま耳鼻咽喉科クリニック	637-4187	西片倉3-1-21 第1みなみ野クリニックセンター1F	耳咽	10
中野団地診療所	623-5488	中野山王2-28-9	内、小	4
中野間クリニック泌尿器科	669-7733	千人町2-18-7 西八TKビル1F	泌	21
中瀆クリニック	676-1234	鎌水2-175-9	内、外、整、歯、胃、循	5
長浜内科医院	667-8651	台町4-44-10 西八平沼ビル2F	内、循、呼	16
ながふさ共立診療所	664-1005	長房町1462-5	内、小、麻酔、整	12
中村医院	661-5191	めじろ台1-18-4	内、小	6
中村クリニック	648-8848	打越町344-4 北野シティプラザ 2F	消、内、リハ、外	7
中村内科医院	686-2045	諏訪町73-2	内、循、呼、糖	9

機関名	電話番号	住所	備考	地区
なかよしこどもクリニック	679-6778	堀之内2-6-5 森本ビル201	小、アレ	11
ななくに整形外科	632-0792	七国4-9-1	整、外、リハ、リウ	10
西島産婦人科医院	661-6642	千人町1-8-5	産、婦	21
西てらかた医院	650-5055	西寺方町383-1	内、整、眼、精	17
にしな整形外科	627-7121	横川町550-25	整、リハ、リウ	14
西八王子腎クリニック	662-1020	千人町3-1-19	透析、内	21
西八王子皮膚科	665-1245	散田町3-1-1	皮	6
西八王子病院	654-4551	上川町2150	精、神、内	8
西八王子松村クリニック	667-2121	千人町2-18-15	内、内児、透析	21
式番街メディカルクリニック	670-7288	上柚木3-6-1	内、小、外、循、呼、形美、整、婦、リハ	11
沼沢医院	622-2369	子安町4-20-9	内、小	13
根岸耳鼻咽喉科気管食道科医院	625-3394	榎原町1483-12	耳咽、気食、アレ、呼	8
アこどもクリニック	624-8888	万町175-1	小、アレ	13
野下皮膚科	625-1366	榎原町506-4	皮	8
のま小児科	632-7327	みなみ野3-1-8	小	10
はぎの医院	622-2206	本町11-6	産、婦、内	1
はざま中山クリニック	668-3500	東浅川町709-1 新都市はざまビル1F	内、外、消、リハ	2
はしもと小児科	668-8555	櫛田町557-3	小	15
八王子ARTクリニック	649-5130	横山町1-3	婦	1
八王子東町クリニック	646-6996	東町7-6 タウイン八王子7F・8F	内、外、透析	1
八王子北口耳鼻科・皮膚科	642-2505	旭町8-10 比留間ビル5F	耳咽、皮	1
八王子共立診療所	639-7621	東町2-3	内、呼、消、循、整	1
八王子クリニック新町	643-1321	新町7-10 シルバビル八王子1F・2F	内、消、外、循、脳外、皮	1
八王子クリニック	643-3717	横山町11-5 斗南堂ビル4F	内、外、皮、肛、脳外、胃	1
八王子恵愛病院	661-7821	館町2232-8	精、心療内、神、内	15
八王子山王病院	626-1144	中野山王2-15-16	内、血内、乳外、呼、呼外、消、循、アレ、リウ、外、整、皮、泌、脳外	4
八王子市夜間救急診療所	625-9910	台町4-33-13 小児・障害メディカルセンター1F	内、小	16
八王子循環器クリニック	620-3580	万町175-1	循、呼、内	13
八王子消化器病院	626-5111	万町177-3	消、内、外、麻酔	13
八王子整形外科	624-1911	追分町9-5	整、リハ	21
八王子脊椎外科クリニック	655-5566	万町173-1	脳外、整、麻酔	13
八王子中央診療所	626-5591	八幡町5-11	内、小、循、呼、消	16
八王子乳腺クリニック	655-5355	三崎町4-8 篠崎ビル4F	乳内、内	1
八王子泌尿器科	649-1528	子安町3-6-7	泌	13
八王子北部病院	659-8811	川口町1540-19	内、リハ、精	8
八王子友愛眼科	622-8188	横山町22-3 メディカル八王子8F	眼	1
はちせい健友クリニック	622-3662	叶谷町890-5	内、循、呼、リウ、アレ	14
はっとり眼科クリニック	689-5677	南大沢2-1-6 南大沢新館4F	眼	5
服部クリニック	675-0032	別所1-15-18	内、小、消、呼、皮、リハ	5

機関名	電話番号	住所	備考	地区
林産婦人科	636-8719	打越町608-8	産、婦	7
原田クリニック	622-9297	中野上町4-11-8	内、循、整、消、皮、肛	4
原内科医院	625-7133	台町2-22-7 第2ミセルビル102	内	16
東中野診療所	674-1660	東中野76-2 センタービル1F	内、外、小	18
引田レディースクリニック	626-7711	南新町21-5	産、婦、乳内	13
ひめのクリニック	675-9995	堀之内2-10-29 日高クリニックビル2F	内、胃、小	11
ひらかわクリニック	642-8793	旭町10-13 八王子ビル4F	精	1
平川病院	651-3131	美山町1076	精、内、神、歯	17
福田医院	626-4664	大楽寺町426-2	内、小、漢方内科	9
福原内科クリニック	623-3238	八日町4-16	内、循、呼、小	1
福圓外科医院	622-4061	平岡町1-3	外、胃	16
藤田眼科	645-0575	横山町21-16	眼	1
富士森内科クリニック	621-0300	台町2-14-20	内、消、循、リウ、小	16
富士森内科みなみのクリニック	635-6711	西片倉3-1-21 第1みなみ野クリニックセンター2F	内、リウ、消、循	10
古谷医院	632-6866	みなみ野1-2-1 アクロスビル八王子みなみ野2F	内、小	10
ふれあいつつじヶ丘診療所	626-0311	横川町668-69	内、消	14
別所メディカルクリニック	682-5437	別所1-26-16	脳外、整、内、耳鼻	5
ほったクリニック	050-6875-0808	南大沢1-22-2 アネストN0.3-1	内	5
堀医院	635-9727	長沼町202-7	耳鼻、皮	7
ほりごめクリニック	673-7004	千人町2-20-2 クロハビル3F	内	21
孫田クリニック	627-1175	旭町6-6 ビルビル5F	内、放	1
松岡整形外科クリニック	670-7069	南大沢2-27 ルス南大沢4F	整、リハ	5
松本クリニック	673-4366	千人町2-20-2 クロハビル3F	内、精、整	21
松本消化器科内科クリニック	667-1123	散田町3-8-24 茂和ビル3F	内、消	6
まつもと小児・アレルギークリニック	679-6051	南大沢2-2 ビルビル5F	小、アレ	5
真宮病院	625-0648	南新町23	内、リウ、外、整、皮、性、肛、リハ、麻酔	13
丸岡耳鼻咽喉科	642-4187	打越町344-6 カリヨンビル4F	耳鼻	7
三木耳鼻咽喉科クリニック	622-5596	本郷町3-16	耳鼻	16
みぎたクリニック	621-5655	本町13-8	内、乳外	1
右田病院	622-5155	暁町1-48-18	内、呼、消、循、外、呼外、消外、乳外、整、皮、泌、肛外、リハ、形外、麻酔、救	4
水谷医院	676-0038	松が谷16	内、心療内、小	18
三田眼科クリニック	629-1301	めじろ台2-18-17	眼	6
三井クリニック	621-4560	三崎町9-6 アネスト5 4F	心療内、精、内	1
みどりクリニック	631-1080	横山町25-15 ウィンスタールビル401	精、心療内	1
みなくち皮膚科医院	670-2055	南大沢2-2 ビルビル5F	皮、性	5
南大沢クリニック	674-7766	南大沢5-14-4-1	内、消、小	5
南大沢婦人科ヒソ科クリニック	674-0855	南大沢2-27 ルス南大沢4F	皮、産、婦	5
南大沢ルソ眼科	670-0170	南大沢2-27 ルス南大沢4F	眼	5
南大沢メディカルラボ	670-2460	南大沢2-25 フォレストビル南大沢3F	脳外、小、内、呼、消、循、泌、皮	5

機関名	電話番号	住所	備考	地区
南大沢メディカルプラザ2	670-5922	南大沢2-25 フォレストビル南大沢2F	小、整、リハ	5
南多摩病院	663-0111	散田町3-10-1	内、神内、アレ、外、整、婦、眼、消、泌、呼、リハ、放、麻酔、小、救	6
みなみ野眼科クリニック	632-5888	西片倉3-1-21 第1みなみ野クリニックセンター2F	眼	10
みなみ野外科・整形外科	632-5855	西片倉3-1-21 第1みなみ野クリニックセンター2F	整、外、胃、内、リハ	10
みなみ野グリーンゲイブルズクリニック	663-1101	大船町1001	産、婦	15
みなみ野こどもクリニック	637-5151	西片倉3-1-4 第2みなみ野クリニックセンター3F	小、アレ	10
みなみ野クリニック	632-5500	みなみ野5-15-1	内、外、脳外	10
みなみ野循環器病院	637-8101	兵衛1-25-1	循、内、放	10
みなみ野病院	632-8118	みなみ野5-30-3	内、リハ	10
みなみ野レディースクリニック	632-8044	西片倉3-1-4 第2みなみ野クリニックセンター4F	産、婦、内	10
南八王子病院	622-6501	子安町3-18-12	内	13
宮川整形外科	632-8455	みなみ野1-2-1 アクロスビル八王子みなみ野2F	整	10
宮澤内科クリニック	656-2855	北野町560-5	内	7
宮武医院	636-8317	片倉町1221-26	内、小、皮	10
むらやま外科クリニック	648-3677	北野町545-3 きたのタカビル6F	外、乳外、肛	7
めじろ台内科医院	663-0688	めじろ台4-12-2	内	6
めじろ台西澤クリニック	667-8001	めじろ台3-1-10	内、透析	6
元八王子耳鼻科	623-8711	横川町873-6	耳鼻咽	14
森整形外科	644-2671	大和田町5-26-1	整、放、内、リハ	20
もりた耳鼻咽喉科医院	675-8741	別所1-11-26 ハート・レイス・ランサ1F	耳鼻咽、気食	5
森原診療所	661-8190	初沢町1231-36 京王高尾マンション1F 101	内、循、小	2
野猿峠脳神経外科病院	674-1515	下柚木1974-1	脳外、神内、リハ、放、循、麻酔	11
山口眼科クリニック	631-5510	旭町10-13 かがやき八王子ビル2F	眼	1
やまざき内科糖尿病クリニック	644-1010	明神町4-3-8 940bldg 2F	内、糖	1
山下内科クリニック	691-1737	左入町434-1	内、循、胃、小	3
山田ウイメンズクリニック	648-0870	明神町3-25-7 グラント・ユールマンション1F	産、婦、内	1
山高クリニック	669-8288	千人町2-3-10 エケレント2F	外、胃、内、リハ	21
山田皮膚科クリニック	635-2551	西片倉3-1-21 第1みなみ野クリニックセンター1F	皮	10
山西クリニック	631-3959	長沼町1307-11	内、整	7
やまゆりクリニック	686-1311	横川町924-2	内、透析	14
横川内科クリニック	625-7711	横川町550-23 横川田口ビル1F	内、小、神内(てんかん)	14
横関医院	642-5454	旭町13-7	整、リウ、リハ	1
吉井内科消化器科医院	666-7661	千人町3-2-1 KIBビル301	胃、消、内、循、呼	21
吉岡医院	691-3419	みつい台2-3-18	小、内	3
吉岡内科クリニック	676-1211	南大沢3-5-1	内、小、皮、放	5
よしおか内科クリニック	659-7878	川口町3824-3	消、内	8
よしこ眼科クリニック	632-8008	兵衛1-3-1 ミカスシティ4F-2	眼	10

機関名	電話番号	住所	備考	地区
義澤皮膚科内科クリニック	697-9923	片倉町342-3 K'sk' 2F	皮、内、アレ	10
吉田医院	642-1547	大和田町7-4-11	内、小、放、循	20
四谷医院	620-5577	四谷町722 健康館1F	内、消、外	9
米山産婦人科病院	642-5225	新町2-12	産、婦	1
陵南診療所	661-7411	千人町2-20-2 クロハ' 七' 4F	精、神	21
陵北病院	651-3231	西寺方町315	内、リハ、歯	17
わかばやし内科クリニック	622-0550	元本郷町2-5-1	内、呼、アレ	21
鷺尾整形外科	667-3741	高尾町1620	整、リハ、麻酔	2
渡辺医院	663-3263	長房町373-2	内、小、アレ、呼、循	12

五十音順 医療機関一覧 【歯科診療所】

機関名	電話番号	住所	地区
相沢歯科	626-4188	寺町20-4 アメティ相沢1F	13
あお歯科	638-0570	打越町2013-1 第3小池ビル1F	7
青木歯科医院	648-3566	打越町344-4 北野シティプラザ1F	7
あきいけ歯科医院	677-0480	大塚425-4	18
あさがお歯科八王子	666-7677	館町1097 館ヶ丘団地2-5-108	15
あさかわ歯科医院	679-1188	下柚木2-5-26	11
あづま歯科	629-9068	千人町2-20-16 イズミビル1F	21
天野歯科医院	661-0249	散田町3-28-3	6
安藤歯科医院	623-2052	本町33-7	1
五十嵐歯科医院	676-8288	大塚622-9 ニュートン井上201	18
池田歯科医院	642-1827	元横山町2-1-20	1
池田歯科クリニック	664-5862	狭間町1450-1 めじろ台コホース	2
池田歯科医院	661-0128	高尾町1602	2
石川歯科医院	625-5484	八日町4-9 幸ビル3F	1
いそじ歯科医院	637-2622	片倉町443-4	10
市川矯正歯科医院	625-7520	子安町4-6-1 Phitビル3F	13
市川小児歯科医院	625-7142	子安町4-6-1 Phitビル2F	13
糸井歯科	646-9939	明神町3-26-10 土屋ビル1F	1
いなば歯科矯正クリニック	656-1631	子安町1-2-8 守屋ビル3F	13
犬飼歯科医院	625-6491	元本郷町3-16-7	21
いわさき歯科医院	675-4182	松木14-3 ザ・テラス松木103	5
浮地歯科医院	622-1427	子安町4-21-7	13
牛久保矯正歯科	646-6547	横山町8-19 牛久保ビル3F	1
宇津木台歯科	691-7100	久保山町2-43-4	19
浦崎歯科医院	644-8852	大和田町6-5-17	20
エコシデンタルクリニック	677-5383	南大沢2-27 フレスコ南大沢4F	5
LCK fクリニック	666-0303	千人町1-7-6	21
おおい歯科医院	679-0980	別所1-17-1 クレセントビル2F	5
大内歯科医院	622-4019	日吉町13-31	21
大草歯科医院	646-3918	北野町546-6 小山ビル2F	7
太田歯科医院	676-2642	鹿島6	18
大貫歯科医院	622-0142	本町3-4	1
大貫歯科医院	669-7666	東浅川町1028	2
大森歯科医院	645-4018	子安町1-4-5	13
大和田池田歯科医院	646-1010	大和田町4-11-19	20
岡歯科医院	637-1324	片倉町492-1 綱木ビル1F	10
岡部歯科医院	642-5652	明神町4-12-2	1
岡山歯科医院	635-3770	北野台4-27-2	7

機関名	電話番号	住所	地区
岡山歯科医院	654-7418	川口町1088-4	8
おがわ歯科医院	643-1188	高倉町48-2 高橋ビル2F	19
奥富歯科医院	631-0182	北野町555-17	7
加イ歯科医院	625-1305	横川町536-3	14
片倉台歯科医院	636-3980	打越町1515	7
加藤歯科医院	663-3478	千人町1-11-14 エメント飯田1F	21
兼子歯科医院	637-2240	片倉町721-5 KKオアシスビル2F	10
かねだ歯科医院	670-8262	南大沢3-9-5-105	5
かぶち歯科医院	625-7558	元本郷町1-21-13 北越ビル101	21
神山歯科医院	636-7037	長沼町1192-8	7
川口歯科	654-4434	川口町1596-9	8
菊田歯科医院	665-0224	めじろ台1-9-15 めじろ台ショッピングセンター内	6
きたのたけ歯科クリニック	642-6780	北野町545-3 きたのたけビル6F	7
北野台病院	637-1001	打越町1068	7
絹ヶ丘歯科医院	635-2701	絹ヶ丘2-20-6	7
久保寺歯科医院	691-7055	滝山町2-413-3	3
くらた歯科	656-1566	明神町2-24-1 コンフォート八王子1F	1
黒澤歯科	626-8148	中野上町2-29-24	4
けんせい歯科	646-8883	東町2-3 八王子共立ビル4F	1
小池歯科医院	676-0024	南大沢5-14-4-2	5
光明歯科診療所	622-3392	八木町8-13	16
小島歯科医院	666-0121	館町535	15
ごしま歯科医院	667-0607	東浅川町914-1 石峯ビル1F	2
こばやし歯科	666-6007	寺田町210	15
小松歯科医院	622-2724	中町9-12 小松ビル2F	1
駒津歯科医院	626-6480	犬目町256-3	8
小宮歯科クリニック	645-4618	小宮町1170-1 東亜建設ビル1F	19
彩デンタルクリニック	645-3116	明神町4-27-14 北ビル林2F	1
齋藤歯科医院	626-6066	中野山王2-3-25 いずみ荘	4
さいとう歯科	696-6456	宇津木町764-9 ステイカプラザ宇津木2F	19
三枝歯科医院	622-0162	八木町2-18	16
坂本歯科医院	623-2651	小門町16	16
さかやなぎ歯科医院	665-6181	散田町3-19-21 セモアハウスビル2F	6
さとう歯科クリニック	662-6480	東浅川町272-2	2
さとう歯科医院	621-0551	中野町2694-1	4
佐藤歯科医院	661-5505	散田町2-70-9	6
佐藤歯科医院	622-7964	子安町4-27-3	13
散田東條歯科医院	661-6490	散田町2-45-2	6
サライズ 歯科医院	670-6838	南大沢2-29	5
篠田歯科医院	661-0233	千人町2-4-6	21

機関名	電話番号	住所	地区
志村歯科医院	666-4055	元八王子町3-2182	14
市役所前歯科クリニック	625-2020	元本郷町4-20-25 元本郷田口ビル105	21
宿澤歯科医院	646-5885	打越町335-1 京王リナート 北野	7
ジュンテント歯科クリニック	659-1818	西寺方町712-12	17
城山手歯科	665-4680	城山手1-29-9	12
すさみ歯科	622-5912	本町9-4	1
鈴木歯科クリニック	668-2882	並木町35-1 ザ・マーケットプレイス八王子2F	12
須田歯科医院	661-3807	千人町3-18-20	21
すわ歯科医院	644-0045	石川町2960-24	19
関根歯科医院	626-8864	子安町4-6-1 Phil' 12F	13
八王子八王子歯科クリニック	686-3739	旭町1-1 八王子北館10F	1
医療法人社団泰成会歯科診療所	691-8448	宮下町578-2 丸双ビル1F	3
平歯科医院	642-7953	横山町24-7 平ビル2F	1
田内歯科医院	621-3323	大横町1-11 KTBビル	16
多賀歯科医院	642-4618	高倉町66-23 西都ビルビル2F	19
高澤歯科医院	646-1914	高倉町17-1	19
高野歯科医院	645-1653	明神町4-2-18 高野ビル3F	1
高野歯科医院	637-5050	小比企町485 岡田ビル2F	10
高野歯科クリニック	651-6688	西寺方町380-4	17
高橋歯科	661-1084	千人町2-18-10	21
武居歯科医院	622-1835	八日町4-2	1
竹島歯科医院	626-7754	子安町4-24-3	13
田島歯科医院	651-2818	大楽寺町135-2 くまざわビル2F	9
田中歯科医院	642-1312	中町8-10	1
たまの森こども歯科	689-5120	南大沢4-2-5	5
千葉歯科医院	675-1650	南大沢3-5-2	5
恒川歯科医院	644-5578	子安町2-7-21	13
てる歯科医院	644-8241	中町2-18 鶴屋ビル3F	1
テント歯科	625-8807	三崎町4-11 トーネットビル3F-C	1
東海大学八王子病院 口腔外科	639-1111	石川町1838	19
東京医科大学八王子医療センター 歯科口腔外科	665-5611	館町1163	15
東京天使病院	651-5332	上巻分町50-1	9
東條歯科医院	664-2006	千人町4-6-7	21
戸坂歯科クリニック	663-1023	長房町408-1	12
とし歯科医院	649-1446	横山町22-3 マーシャルビル八王子2F	1
戸田歯科医院	664-8211	並木町19-24	12
ともデンタルオフィス	660-1070	明神町4-10-14 ルミエル・ソフィア1F	1
とも歯科ゆり矯正歯科	692-1184	久保山町1-10 スパ・アルプス3F	19
中川歯科医院	642-4182	旭町11-5 CP6ビル6F	1
中川歯科診療所	626-1868	横川町108-36	14

機関名	電話番号	住所	地区
長澤歯科医院	673-3644	東浅川町513-1	2
なかじま歯科医院	624-1184	式分方町519-3	9
永田歯科医院	667-1221	初沢町1259-6 フロミントビル1F	2
永田歯科医院	663-9667	散田町3-15-7	6
長野歯科医院	635-7511	片倉町1221-28	10
中村歯科医院	622-2431	本郷町2-4	16
新田歯科医院	624-8148	八木町6-11 松栄八王子ビル	16
入野野歯科医院	665-2888	台町4-44-10 西八平沼ビル205	16
糠信歯科医院	642-3131	明神町4-2-9 昇ハイ201	1
野下歯科	667-5070	元八王子町2-1075-3	14
のまた歯科医院	675-8114	上柚木2-7-4 川口ビル 朝日101	11
のむら歯科医院	661-8228	高尾町1629-12	2
はあとふる歯科医院	668-8818	めじろ台4-12-3	6
はしもと歯科クリニック	620-8180	中野山王3-5-14 プラザビル1F	4
八王子旭町デンタルクリニック	631-1180	旭町12-1 ファルマビル802ビル6F	1
八王子ビルディングビル歯科	624-6484	元本郷町4-20-10 八王子ビルディングビル2F	21
八王子駅前リーフ歯科	649-8009	子安町1-2-8 守屋ビル1F	13
羽鳥歯科医院	660-5630	子安町1-29-18	13
はら歯科医院	648-5770	大和田町1-17-9 サルジデンス1F	20
原田歯科医院	654-1684	川口町3420-3	8
東浅川町歯科診療所	666-4200	東浅川町548-1 トビル1F	2
氷見歯科医院	661-1225	散田町1-15-3 ミビル1F	6
平井歯科医院	691-5949	久保山町2-8-26	19
フェリテ歯科クリニック	686-0787	子安町4-5-7	13
福島歯科医院	667-7600	狭間町1451-6 市川ビル2F	2
福嶋歯科矯正歯科クリニック	677-8311	南大沢2-2 ビル5F	5
藤野歯科医院	621-0118	犬目町583-1	8
藤橋歯科医院	676-4563	松が谷11-1-104	18
富士見台歯科医院	646-5499	大和田町5-33-17	20
ふゆとう歯科医院	644-0084	明神町3-10-7	1
まちなみ歯科クリニック	646-3686	横山町23-2	1
真鍋歯科医院	675-5566	下柚木414-3	11
馬見塚歯科医院	628-1182	榎原町1443-1	8
丸山歯科医院	625-1077	子安町3-7-13 ビル101	13
みなと歯科	652-1116	西寺方町366-1 グラントビル12F	17
南川歯科医院	624-5888	榎原町629-2	8
みなみ野歯科医院	635-4644	みなみ野5-15-2	10
みねぎし歯科医院	638-0731	西片倉3-2-4 クオレみなみ野1F	10
村上歯科医院	622-3666	子安町4-14-4	13
村山デンタルクリニック	644-1780	大和田町5-12-3	20

機関名	電話番号	住所	地区
めじろ台歯科クリニック	668-4182	めじろ台3-1-12	6
めじろ台えびさわ歯科	667-8211	めじろ台2-1-1 京王めじろ台マンションA-1F	6
もくだい歯科医院	667-8994	千人町3-2-1 KIBI Ⅱ302	21
安木歯科医院	625-8828	台町3-24-1	16
やなか歯科	621-3441	大楽寺町428-4	9
山内歯科医院	648-3488	石川町2966-5	19
山口歯科医院	625-1335	大楽寺町511-10 村田ビル2F	9
山下歯科医院	644-8148	元横山町1-28-8	1
山下歯科クリニック	676-3000	別所2-1 ビール長池4F	5
山下歯科医院	627-1181	横川町515-4	14
山下歯科医院	622-2195	八幡町14-11	16
山田歯科医院	691-2550	みつい台2-10-6	3
山田歯科クリニック	629-0289	散田町3-16-21	6
山田雄一歯科医院	634-8030	子安町4-3-17	13
山田歯科医院	626-7354	緑町292-10	13
山本歯科医院	637-1716	絹ヶ丘2-8-6	7
山本歯科医院八王子診療所	626-2623	八幡町7-10 安藤第2ビル3F	16
やまもと歯科	677-6090	大塚641-4 中屋ビル1F	18
横山歯科医院	664-8148	散田町3-1-1 登志ビル3F	6
横山歯科医院	636-6652	長沼町727-9	7
吉池デンタルクリニック	624-4618	中野上町1-3-10	4
吉田歯科	676-4618	堀之内3-29-7 ウィルム小泉1F	11
吉野歯科医院	664-1538	めじろ台1-20-11	6
レイズ歯科クリニック	629-9902	千人町1-10-9 ランドシティ西八王子ストリア1F	21
わきもと歯科子安クリニック	648-4875	子安町3-23-15	13
わだ歯科	642-2201	子安町1-45-10 ロイヤルツクリン101	13
わたなべ歯科医院	662-8639	めじろ台1-8-25 アコラG105	6
渡辺歯科医院	667-2616	長房町373-2	12
ワカハ歯科医院	651-7206	西寺方町502-8	17

五十音順 医療機関一覧 【薬局】

機関名	電話番号	住所	備考	地区
アエイ薬局子安町店	621-1555	子安町3-7-16		13
アエイ薬局万町店	621-1556	万町175-1		13
アイ薬局	646-7201	高倉町29-10 第3ビル1F	訪問	19
あい薬局	669-4780	梶田町588-16	訪問・車イス	15
アイ薬局八王子店	649-1167	大谷町302	訪問	19
アイ薬局元八王子店	686-0233	大楽寺町477-4	訪問	9
アイ薬局	627-1651	中野山王3-1-2 影浦ビル		4
あおば薬局八王子みなみ野店	632-5051	兵衛1-3-1 ミクリシティ103	訪問	10
旭町薬局	646-4419	旭町10-13 旭ビル1F		1
あさひ薬局	642-1193	宇津木町626-1	訪問	19
あすなろ薬局	659-8801	川口町3824-3	車イス	8
あらい薬局北野店	646-4976	北野町560-23	訪問	7
いちょう薬局	627-0548	中野上町4-35-20 穂坂ビル1F	訪問	4
ウィリアム薬局八王子川口店	659-7671	川口町1745-3	訪問	8
ウィリアム薬局八王子東浅川店	668-8038	東浅川町557-4	訪問	2
ウィリアム薬局八王子みなみ野店	635-3355	みなみ野5-15-5	訪問・車イス	10
うつき薬局	696-6521	宇津木町764-1	訪問・車イス	19
エルダ-薬局	665-2032	梶田町241 第2藤ビル102		15
おおいし薬局	697-4552	絹ヶ丘2-16-13		7
大和田調剤薬局	656-0934	大和田町4-14-7		20
おばた薬局	665-5900	梶田町1208 スーパービル内		15
ルンバ薬局西寺方店	659-2817	西寺方町1300-1	訪問・車イス	17
かのうや薬局横川店	628-5551	横川町569-9		14
上川薬局	654-6279	上川町2261-11		8
上町調剤薬局	621-1731	中野上町2-29-21		4
カイ調剤薬局	645-1778	北野町545-3 きたのビル6F		7
川合薬局大楽寺店	625-2480	大楽寺町501-1 ウッドストン B	車イス	9
神田成美堂薬局	622-0520	八幡町12-4	車イス	16
キマ調剤薬局	646-3787	子安町2-10-15	訪問	13
北野調剤薬局高尾店	668-5733	裏高尾町264-3	訪問	2
クリン薬局	649-9615	旭町11-11		1
京王八王子薬局	649-5182	明神町4-3-9 クワ京王八王子ビル103	訪問・車イス	1
公園前薬局	646-4986	明神町4-8-13 SICビル	訪問	1
こぐま薬局	627-7743	台町3-16-16	訪問	16
コカ薬局堀之内店	675-6500	別所2-123		5
コスターマシーずずらん薬局	668-1241	初沢町1277-7	訪問・車イス	2
コステ薬局	632-8457	みなみ野1-2-1 アクロスビル八王子みなみ野2F	訪問・車イス	10
コトワマシー	642-1637	横山町22-4		1

機関名	電話番号	住所	備考	地区
さくら薬局打越店	632-0280	打越町1197-1ステップコートはけしたビル1F1-1		7
さくら薬局大和田店	643-6616	大和田町3-8-8		20
さくら薬局恩方店	652-9535	西寺方町333-6		17
さくら薬局上巻分方店	659-1480	上巻分方町577-8	訪問・車イス	9
さくら薬局新町店	660-5430	新町7-12 岩崎ビル1F		1
さくら薬局八王子散田店	667-1967	散田町3-8-24 茂和ビル1F	訪問・車イス	6
さくら薬局八王子明神店	646-2210	明神町4-2-7 秀和レジデンス1F	訪問・車イス	1
さくら薬局南新町店	628-9699	南新町13-21	訪問	13
ゆかり薬局横川店	627-1189	横川町549-21		14
さくら薬局横山町店	643-1882	横山町11-5 斗南堂ビル1F		1
さつき薬局北野店	631-3497	長沼町1307-11	訪問・車イス	7
さつき薬局梶田店	673-4353	梶田町552-9	訪問	15
さつき薬局檜原店	623-8545	檜原町1482-2	訪問・車イス	8
さつき薬局めじろ台店	629-1754	めじろ台2-1-1	訪問	6
さつき薬局横川店	686-2796	横川町697-2		14
さとう調剤薬局	651-1930	大楽寺町136-5		9
三宝薬局北野駅前店	648-5265	打越町344-4 北野シティプラザ1F	訪問・車イス	7
下恩方調剤薬局	650-5701	下恩方町1145-1	訪問・車イス	17
下島調剤薬局	622-8304	本郷町3-20	訪問・車イス	16
昭和薬局	665-3488	散田町3-18-11		6
ルカ薬局	650-5552	西寺方町383-1	訪問	17
スミ薬局	642-1776	横山町21-8	車イス	1
精美堂薬局	675-3557	南大沢3-9-5-104	訪問・車イス	5
千人町薬局	667-4555	千人町1-2-2 多摩ビル1F		21
高尾駅北口薬局	673-5495	高尾町1580 第2すえひろビル1F	車イス	2
たかおハゲリ薬局	629-9380	裏高尾町262-1	車イス	2
高島薬局	662-0406	東浅川町709-1		2
たちばなきりん薬局	673-5077	長房町454-5	車イス	12
たちばな調剤薬局	656-0891	子安町2-4-10 ムービービル1F		13
たちばな薬局片倉店	632-8990	片倉町446-8		10
たちばな薬局絹の道店	632-4236	片倉町1221		10
たなべ薬局	696-5885	久保山町2-31-3	訪問	19
チューリップ 散田町薬局	667-8106	散田町4-11-15		6
調剤薬局アガ	623-1062	中野山王2-28-10	訪問	4
調剤薬局スカイア-マシ-散田店	629-2533	散田町3-2-12 けいけい12番館102		6
調剤薬局スカイア-マシ-西八王子店	629-9616	散田町5-5-19		6
調剤薬局スカイア-マシ-みなみ野店	632-7332	みなみ野2-16-3	車イス	10
つくし薬局元本郷町店	620-7878	元本郷町2-1-1	訪問・車イス	21
つとむ薬局	629-2660	高尾町1568-1	訪問・車イス	2
つとむ薬局大和田店	689-6421	大和田町5-13-14	車イス	20
寺町調剤薬局	624-4661	寺町49-7		13

機関名	電話番号	住所	備考	区域
桃源薬局	692-3354	高月町365-1	訪問	3
長房調剤薬局	673-5714	長房町546-18	訪問・車イス	12
ながふさ薬局	669-5644	長房町1462-7	訪問	12
中山薬局北野駅前店	644-5688	打越町344-6 加ヨンプラス1F	訪問	7
中山薬局散田店	667-4589	散田町3-13-5	訪問・車イス	6
中山薬局寺田店	665-3697	寺田町432 グリーニル寺田101-104	訪問・車イス	15
中山薬局南新町店	627-4177	南新町24-14	訪問・車イス	13
なぎさ薬局	663-8633	千人町3-17-16	車イス	21
なみきばし薬局	620-5788	四谷町720-1	訪問	9
ならはら薬局	625-4125	檜原町561-1		8
南山堂薬局片倉店	649-5630	片倉町342-3 K's片倉ビル1F	訪問・車イス	10
西八王子調剤薬局	667-3100	散田町3-9-15		6
二番街調剤薬局	674-1232	上柚木3-6-5		11
ムラ薬局八王子店	646-4446	明神町4-1-2	訪問・車イス	1
ムラ薬局東中野店	670-8218	東中野79-2	訪問	18
ハルファーマシー	631-0210	大和田町1-6-15	訪問・車イス	20
ハートファーマシーザンスカイワ-店	649-6731	子安町4-7-1 ザンスカイワ-八王子1F	訪問・車イス	13
ハート薬局	668-5861	梶田町1214-1 めじろ台ビル1F		15
八王子マックス薬局	673-4821	千人町1-6-3		21
八王子ミキ薬局	626-5965	本郷町7-12	訪問	16
八王子薬剤センター駅前薬局	643-6555	旭町12-1 ファルマ802 1F	訪問・車イス	1
八王子薬剤センター薬局	666-0931	館町1097	訪問・車イス	15
はちみつ薬局	656-0288	子安町3-6-7	訪問・車イス	13
はちみつ薬局みよし坂店	623-1770	万町82-2	訪問・車イス	13
はちみつ薬局万町店	627-0072	万町173-1	訪問・車イス	13
東八王子薬局	660-8021	明神町4-7-5		1
ひまわり薬局片倉店	632-7397	片倉町709-9 駅前FLAT1F	訪問	10
ひまわり薬局下柚木店	670-5855	下柚木2-5-1		11
ファイン薬局小宮店	639-0331	小宮町1165-2		19
ファースト南大沢薬局	670-6624	南大沢2-25 2F	訪問・車イス	5
福井隆生堂薬局	622-1943	平岡町8-6		16
富士見ファーマシー	644-7002	富士見町3-6	訪問・車イス	20
富士森公園前薬局	627-5540	台町2-14-17		16
ふじ薬局めじろ台店	662-7277	めじろ台1-18-2	訪問	6
ふたば薬局	669-8188	千人町2-3-10	訪問	21
別所薬局	676-9055	別所1-17-1 クレセントビル 1F	訪問	5
ポプラ調剤薬局	660-0781	北野町562-5 グランメル1F		7
マリ薬局別所店	670-1717	別所1-26-14	訪問・車イス	5
マリ薬局子安店	656-7583	子安町4-26-5 細谷ビル1F	訪問	13
マリ薬局新町店	648-0302	新町1-13		1
マリ薬局高尾店	669-5288	東浅川町548-1	訪問	2

機関名	電話番号	住所	備考	区域
アヲ薬局西片倉店	632-7845	西片倉3-1-4	車イス	10
アヲ薬局西八王子店	673-5359	千人町2-18-7 西八TKビル1F	訪問・車イス	21
アヲ薬局八王子店	624-0043	中野上町4-9-9		4
アヲ薬局みなみ野店	637-2385	西片倉3-1-3	訪問・車イス	10
三崎薬局	631-1350	東町2-2	訪問・車イス	1
ミ薬局高尾店	665-3584	初沢町1231-16	車イス	2
ミ薬局館ヶ丘店	664-7275	館町1097 館が丘団地2-5-112		15
ミ薬局南大沢店	677-9199	南大沢2-2 八〇ビル1F		5
めじろ台南調剤薬局	663-9660	めじろ台2-19-9	訪問・車イス	6
茂木薬局	661-1131	千人町2-19-19		21
元八薬局	669-7721	元八王子町2-1900	訪問	14
森田ホーム薬局	624-7264	中野上町2-28-10		4
薬局アハ 稲荷坂店	620-7117	中野山王1-3-13	訪問	4
エチ薬局	679-5036	南大沢2-27 ルス南大沢B1F	訪問	5
横川町薬局	686-2545	横川町108-150 小宮山ビル1F	訪問	14
横山町薬局	646-2216	横山町20-13 ハイツ ツーエイト105	訪問	1
よつや薬局	627-1301	叶谷町890-5		14
陵南薬局	669-3313	長房町1396-4		12
若草薬局横川店	627-1195	横川町873-4	訪問・車イス	14
わかば薬局	631-3621	東町1-14 橋完ビル1F		1

「救急医療情報」～もしものときのために～

市では、65歳以上の方を対象に救急医療情報を記入する用紙を配布しています（右頁参照）。

氏名、生年月日、治療中の病気、服用中の薬、かかりつけの病院、緊急連絡先、医師に伝えたいことなどを記入して冷蔵庫等に貼っておくことで、不測の事態が起こり、救急隊が来たときに、搬送先の病院の決定や治療の際の適切な対応が可能です。

もちろん64歳以下の方でもお使いいただけますので、ぜひご活用ください。

（用紙は、市役所1階健康医療政策課、各高齢者あんしん相談センター、市民部各事務所、市のホームページにもあります。）

【問い合わせ先】八王子市 健康医療部 健康医療政策課

（電話 042-620-7292、FAX 042-621-0279）

八高連から 65歳以上の方へ 「救急医療情報」のお知らせ

八王子消防署
警防課救急係
〒192-0902
八王子市上野町 33
042-625-0119

「もしも」のときに「救急医療情報」でスムーズな救急搬送

八王子市高齢者救急医療体制広域連絡会（通称「八高連」）では、高齢者（おおむね65歳以上）の皆様にあらかじめご自身の持病、服用中の薬、かかりつけ病院、緊急連絡先などを記入してもらう「救急医療情報」の用紙を作成しました。

高齢者の皆様が救急車を必要とした「もしも」のときに、救急隊や病院が皆様の「救急医療情報」を共有することで、速やかな救急搬送や病院での適切な対応が可能となります。

「救急医療情報」の使い方

普段

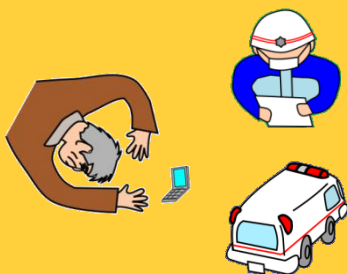
「救急医療情報」に必要事項をあらかじめ記入し、冷蔵庫などに掲出



他の情報シート、お薬手帳があれば、袋などにまとめて掲出しても結構です。

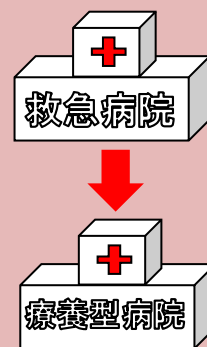
緊急時

救急隊が「救急医療情報」を基に情報を収集
必要に応じ緊急連絡先へ連絡



救急搬送

適切な病院へ迅速に搬送
救急搬送後のスムーズな
病院間連携



記入の仕方

- 本紙の記入例を参考に記入し、キリトリ線から切り離して使用してください。
- 一般家庭にお住まいの方は、「救急医療情報」の裏面を記入する必要はありません。
- 「もしもの時に医師に伝えたい事」欄は、ご家族とよく話し合った上でチェックしてください。
- 「救急医療情報」は、救急要請をした「その時」のご自身の情報が必要となります。持病、かかりつけの病院、服用している薬など、**時間経過に伴い変化が生じたものは、変更内容を記入し、必ず更新日欄に日付を記入してください。**

八高連参画各機関

- | | | |
|------------------|------------------------------------|------------------|
| ①八王子市救急業務連絡協議会 | ⑨精神科病院 | ⑭八王子市 |
| ②救命救急センター・救急センター | ⑩八王子介護支援専門員連絡協議会 | ⑮八王子消防署 |
| ③介護療養型病院 | ⑪八王子介護保険サービス事業者連絡協議会 | ⑯八王子薬剤師会 |
| ④医療療養型病院 | ⑫高齢者あんしん相談センター
(八王子市地域包括支援センター) | ⑰八王子老人保健施設協議会 |
| ⑤八王子施設長会 | ⑬八王子市医師会 | ⑱八王子市赤十字奉仕団 |
| ⑥八王子社会福祉法人代表者会 | ⑭八王子市町会自治会連合会 | ⑲八王子市民生委員児童委員協議会 |
| ⑦八王子特定施設連絡会 | | ⑳八王子市社会福祉協議会 |

～記入例～

救急医療情報

(八王子市高齢者救急医療体制広域連絡会)

住所	八王子市 元本郷 町 三丁目 24番 1号		
ふりがな	はちおうじ ななお	年齢	78 歳
氏名	八王子 七男		(令和 2 年 12 月 1 日現在)
生年月日	明治・大正 昭和 17 年 1 月 1 日		
性別	男 ・ 女	同居のご家族がいらっしゃる場合ご記入ください。	
連絡先電話番号	042 - 626 - 3111 (自宅) 090 - ●●●● - ●●●●(妻の携帯)		

◇医療情報

現在治療中の病気	高血圧 ・糖尿病・心臓病・脳卒中・その他 (血圧(185/110))		
過去に医師から言われた病気	高脂血症		
服用している薬	カルベジロール製剤 10mg フロブコール製剤 10mg		救急対応をする際に重要な情報ですので、 <u>ある</u> 場合は必ず最新の情報をご記入ください。
かかりつけの病院	病院名: 八王子消防病院 ※おおむね1年以内に受診歴のある病院 住所: 八王子市 ・区 上野町33 電話番号:		
もしもの時に医師に伝えたい事があれば「□」の中にチェックして下さい			
<input type="checkbox"/> できるだけ救命、延命をしてほしい <input type="checkbox"/> 苦痛をやわらげる処置なら希望する <input type="checkbox"/> なるべく自然な状態で見守ってほしい <input type="checkbox"/> その他 ()		伝えたいことがある方は、該当するものを <input checked="" type="checkbox"/> するか、その他の欄に希望することをご記入ください。 なるべく複数の連絡先をご記入いただき、電話は連絡が付きやすい番号をご記入ください。	

◇緊急連絡先

氏名	続柄	住所	電話番号
八王子 六男	子	八王子市●●●町1-1-1	080-1111-●●●●
日野 五子	子	日野市●●●町1-2-3	090-0000-●●●●

作成日	令和 2 年 12 月 1 日	更新日①	令和 年 月 日
更新日②	令和 年 月 日	更新日③	令和 年 月 日
更新日④	令和 年 月 日	更新日⑤	令和 年 月 日

◇高齢者あんしん相談センター（地域包括支援センター）

名称		電話番号	
----	--	------	--

救急医療情報

※ 本用紙はおおむね65歳以上の方を対象としています。(八王子市高齢者救急医療体制広域連絡会)

住所	八王子市 町 丁目 番 号			
ふりがな			年齢	歳
氏名			(令和 年 月 日現在)	
生年月日	明治・大正・昭和 年 月 日			
性別	男 ・ 女			
連絡先 電話番号	042-	-	-	-

◇医療情報

現在治療中の病気	高血圧・糖尿病・心臓病・脳卒中・その他 ()			
過去に医師から 言われた病気				
服用している薬				
かかりつけの病院	病院名: _____ ※おおむね1年以内に受診歴のある病院 住所: _____ 市・区 電話番号: _____			
もしもの時に医師に伝えたい事があれば「□」の中にチェックして下さい				
<input type="checkbox"/> できるだけ救命、延命をしてほしい				
<input type="checkbox"/> 苦痛をやわらげる処置なら希望する				
<input type="checkbox"/> なるべく自然な状態で見守ってほしい				
<input type="checkbox"/> その他 ()				

◇緊急連絡先

氏名	続柄	住所	電話番号

作成日	令和 年 月 日	更新日①	令和 年 月 日
更新日②	令和 年 月 日	更新日③	令和 年 月 日
更新日④	令和 年 月 日	更新日⑤	令和 年 月 日

◇高齢者あんしん相談センター（地域包括支援センター）

名称		電話番号	
----	--	------	--

救急隊への申し送り事項

(救急隊要請時に施設職員等が記入して下さい)

◇発生状況

要請概要	発生時間	
	場 所	
	概 要	
応急手当		

◇連絡医療機関

医療機関名		担当者名	(Dr・Ns・事務員)
医療機関名		担当者名	(Dr・Ns・事務員)
医療機関名		担当者名	(Dr・Ns・事務員)
医療機関名		担当者名	(Dr・Ns・事務員)

◇家族連絡

未・済	名前(続柄)	()	電話番号	
未・済	名前(続柄)	()	電話番号	
未・済	名前(続柄)	()	電話番号	

注 意 事 項

1 救急医療情報について

- (1) 救急医療情報は、事前の意思表示に基づき、ご自身の救急情報を駆け付けた救急隊に、迅速的確に提供することを目的としています。
- (2) 救急医療情報を、救急隊等へ提供することについて同意できる場合に、ご自身もしくはご家族で記載願います。
- (3) 記載内容に変更があった場合には、その都度、新しい情報を記載してください。
- (4) 救急医療情報は個人情報ですので、ご自身の判断と責任において管理し、紛失に注意してください。

2 緊急連絡先について

救急隊等が、緊急連絡先に記載されている方に対し電話連絡をする場合がありますので、ご自身もしくはご家族で事前に説明し、同意を得ておいてください。

問合せ先

- ◎八王子消防署 警防課 救急係
 電話番号 042-625-0119 内線 380
 又はお近くの 由木分署、榎原出張所、元八王子出張所、小宮出張所、浅川出張所、北野出張所、みなみ野出張所
- ◎八王子市役所 健康医療部 健康医療政策課
 電話番号 042-626-3111 内線 3013