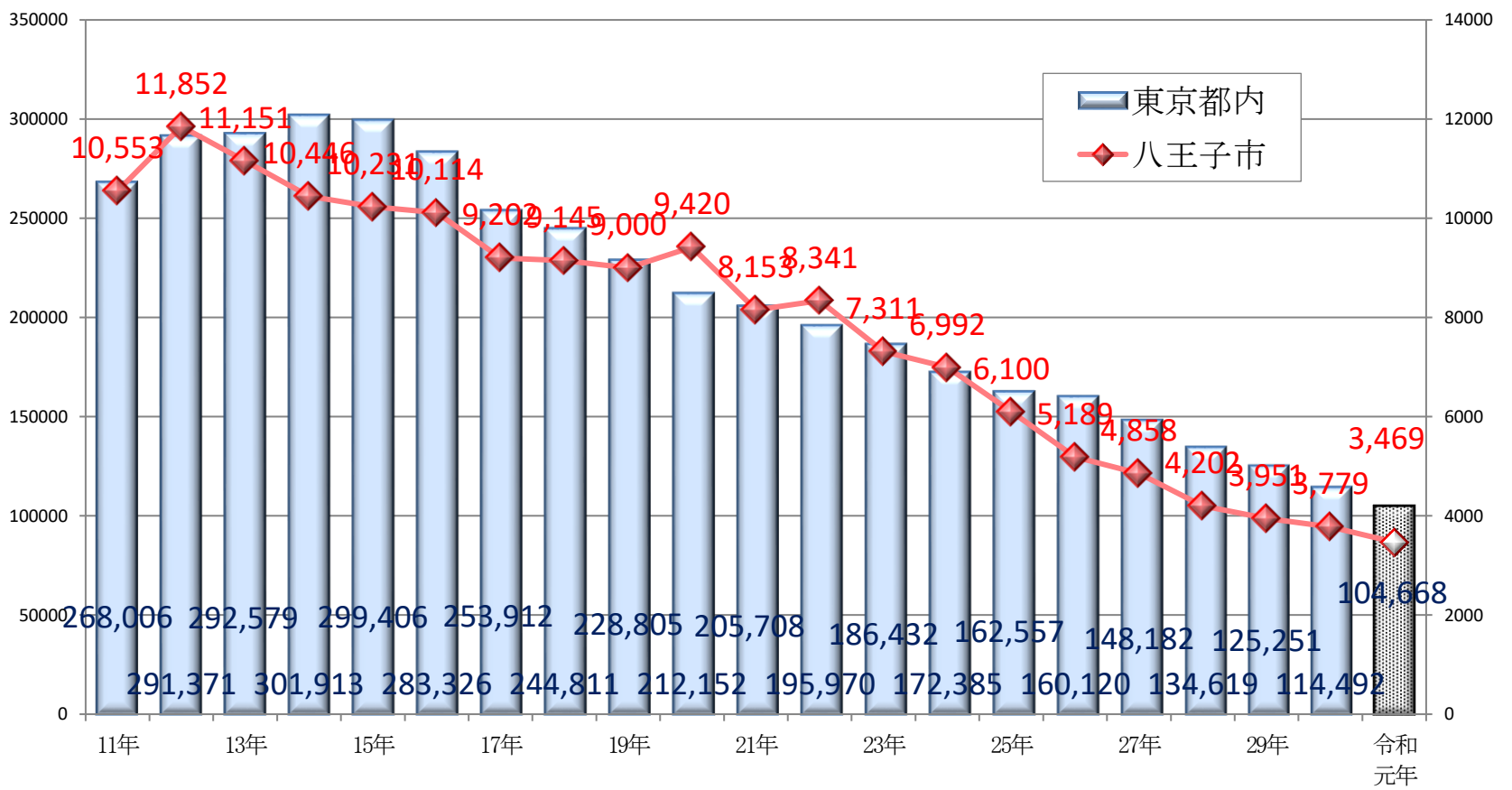


《 東京都内及び八王子市内 刑法犯認知件数の推移 》

※ 刑法犯 ～「刑法」等の法律に規定する犯罪  
 認知件数 ～警察において発生を認知した事件の数



## 資料2-2(表)

令和元年(2019年) 犯罪発生状況対比表  
(※被害者の住所地別の刑法犯認知件数のデータを使用)

|        |        | 1位    | 2位    | 3位    | 4位    | 5位      | 八王子市  |
|--------|--------|-------|-------|-------|-------|---------|-------|
| 全刑法犯   | 市区町村   | 新宿区   | 世田谷区  | 大田区   | 渋谷区   | 足立区     | 11位   |
|        | 累計件数   | 5,898 | 5,221 | 5,031 | 4,851 | 4,764   | 3,469 |
|        | 前年比(件) | -518  | -814  | -304  | -581  | -466    | -310  |
| ひったくり  | 市区町村   | 大田区   | 新宿区   | 江戸川区  | 町田市   | 立川市 他3区 | 9位    |
|        | 累計件数   | 24    | 18    | 15    | 10    | 6       | 9     |
|        | 前年比(件) | 10    | 3     | 10    | -4    | 6       | 6     |
| 侵入窃盗   | 市区町村   | 練馬区   | 新宿区   | 世田谷区  | 大田区   | 足立区     | 6位    |
|        | 累計件数   | 275   | 272   | 233   | 200   | 196     | 196   |
|        | 前年比(件) | 85    | 36    | -13   | -20   | -27     | -29   |
| 車上ねらい  | 市区町村   | 江戸川区  | 八王子市  | 足立区   | 板橋区   | 葛飾区     | 2位    |
|        | 累計件数   | 276   | 173   | 150   | 146   | 144     | 173   |
|        | 前年比(件) | 36    | 21    | -41   | 8     | 40      | 21    |
| 自動車盗   | 市区町村   | 足立区   | 江戸川区  | 八王子市  | 葛飾区   | 練馬区 杉並区 | 3位    |
|        | 累計件数   | 16    | 14    | 8     | 6     | 6       | 8     |
|        | 前年比(件) | -4    | -7    | -2    | 0     | 6       | 6     |
| オートバイ盗 | 市区町村   | 八王子市  | 足立区   | 町田市   | 江戸川区  | 練馬区     | 1位    |
|        | 累計件数   | 122   | 97    | 90    | 82    | 60      | 122   |
|        | 前年比(件) | -47   | -26   | -107  | -38   | 10      | -47   |
| 自転車盗   | 市区町村   | 大田区   | 世田谷区  | 練馬区   | 江戸川区  | 足立区     | 12位   |
|        | 累計件数   | 2,073 | 1,978 | 1,958 | 1,839 | 1,664   | 875   |
|        | 前年比(件) | -73   | -380  | -132  | -267  | -97     | -134  |
| 粗暴犯    | 市区町村   | 新宿区   | 港区    | 渋谷区   | 世田谷区  | 足立区     | 17位   |
|        | 累計件数   | 637   | 471   | 417   | 397   | 365     | 193   |
|        | 前年比(件) | -196  | -60   | -49   | 13    | -55     | -58   |

1. 八王子市内の犯罪発生数は、都内全体で約3.3%を占める
2. 全刑法犯は、ワースト11位であり、昨年同月比より310件減少している。
3. ひったくりは、ワースト9位であり、昨年同月比より6件増加している。
4. 侵入窃盗は、ワースト6位であり、昨年同月比より29件減少している。
5. 車上ねらいは、ワースト2位であり、昨年同月比より21件増加している。
6. 自動車盗は、ワースト3位であり、昨年同月比より2件減少している。
7. オートバイ盗は、ワースト1位であるが、昨年同月比より47件減少している。
8. 自転車盗は、ワースト12位であり、昨年同月比より134件減少している。
9. 粗暴犯は、ワースト17位であり、昨年同月比より58件減少している。

※ この対比表は、都内53市区町村(島部除く)のワースト順位になります。

## 人口1万人あたりの発生状況

|        | 東京都   | 八王子市         | 町田市   | 立川市   | 武蔵野市   | 新宿区    | 杉並区   |
|--------|-------|--------------|-------|-------|--------|--------|-------|
| 全刑法犯   | 75.02 | <b>61.67</b> | 63.03 | 91.37 | 106.62 | 169.26 | 53.94 |
| ひったくり  | 0.19  | <b>0.16</b>  | 0.35  | 0.54  | 0.34   | 1.23   | 0.10  |
| 侵入窃盗   | 3.26  | <b>3.48</b>  | 4.57  | 2.77  | 6.47   | 18.52  | 2.40  |
| 車上ねらい  | 1.85  | <b>3.08</b>  | 1.70  | 2.61  | 1.36   | 4.83   | 1.06  |
| 自動車盗   | 0.09  | <b>0.14</b>  | 0.09  | 0.05  | 0.07   | 0.20   | 0.10  |
| オートバイ盗 | 0.81  | <b>2.17</b>  | 2.10  | 0.71  | 0.07   | 1.36   | 0.23  |
| 自転車盗   | 22.89 | <b>15.56</b> | 12.52 | 31.40 | 47.39  | 74.96  | 18.67 |
| 粗暴犯    | 5.44  | <b>3.43</b>  | 4.57  | 6.03  | 2.66   | 43.37  | 2.94  |

※ 61.67 は、東京都平均以上を示す。

※ 人口は、八王子市は令和元年12月末現在、東京都及びその他市区は令和2年1月1日現在のデータ(各市区町村HPより)

|        | 東京都        | 八王子市    | 町田市     | 立川市     | 武蔵野市    | 新宿区     | 杉並区     |
|--------|------------|---------|---------|---------|---------|---------|---------|
| 人口     | 13,951,636 | 562,480 | 428,821 | 184,090 | 146,871 | 348,452 | 574,118 |
| 全刑法犯   | 104,668    | 3,469   | 2,703   | 1,682   | 1,566   | 5,898   | 3,097   |
| ひったくり  | 259        | 9       | 15      | 10      | 5       | 18      | 6       |
| 侵入窃盗   | 4,550      | 196     | 196     | 51      | 95      | 272     | 138     |
| 車上ねらい  | 2,585      | 173     | 73      | 48      | 20      | 71      | 61      |
| 自動車盗   | 122        | 8       | 4       | 1       | 1       | 3       | 6       |
| オートバイ盗 | 1,134      | 122     | 90      | 13      | 1       | 20      | 13      |
| 自転車盗   | 31,938     | 875     | 537     | 578     | 696     | 1,101   | 1,072   |
| 粗暴犯    | 7,587      | 193     | 196     | 111     | 39      | 637     | 169     |

## 資料2-3(表)

## 令和2年(2020年)10月末 犯罪発生状況対比表

(※被害者の住所地別の刑法犯認知件数のデータを使用)

|        |        | 1位    | 2位    | 3位    | 4位    | 5位      | 八王子市  |
|--------|--------|-------|-------|-------|-------|---------|-------|
| 全刑法犯   | 市区町村   | 新宿区   | 世田谷区  | 大田区   | 江戸川区  | 足立区     | 11位   |
|        | 累計件数   | 3,924 | 3,557 | 3,407 | 3,173 | 3,084   | 2,365 |
|        | 前年比(件) | -1052 | -745  | -731  | -792  | -857    | -489  |
| ひったくり  | 市区町村   | 新宿区   | 足立区   | 練馬区   | 江戸川区  | 町田市 墨田区 | 発生なし  |
|        | 累計件数   | 14    | 10    | 8     | 7     | 5       | 0     |
|        | 前年比(件) | -3    | 2     | 1     | -7    | -8 1    | -8    |
| 侵入窃盗   | 市区町村   | 世田谷区  | 大田区   | 新宿区   | 練馬区   | 武蔵野市    | 14位   |
|        | 累計件数   | 163   | 143   | 133   |       | 127     | 73    |
|        | 前年比(件) | -7    | -23   | -85   | -86   | 59      | -74   |
| 車上ねらい  | 市区町村   | 江戸川区  | 足立区   | 大田区   | 八王子市  | 世田谷区    | 4位    |
|        | 累計件数   | 118   | 106   | 91    | 85    | 72      | 85    |
|        | 前年比(件) | -123  | -17   | 11    | -64   | 14      | -62   |
| 自動車盗   | 市区町村   | 八王子市  | 足立区   | 江戸川区  | 葛飾区   | 練馬区     | 1位    |
|        | 累計件数   | 9     | 8     | 5     |       | 4       | 9     |
|        | 前年比(件) | 1     | 1     | -6    | 2     | -2      | 1     |
| オートバイ盗 | 市区町村   | 町田市   | 八王子市  | 足立区   | 葛飾区   | 練馬区     | 2位    |
|        | 累計件数   | 144   | 70    | 59    | 41    |         | 70    |
|        | 前年比(件) | 75    | -40   | -25   | 1     | -11     | -40   |
| 自転車盗   | 市区町村   | 世田谷区  | 江戸川区  | 大田区   | 練馬区   | 足立区     | 13位   |
|        | 累計件数   | 1,250 | 1,194 | 1,184 | 1,142 | 941     | 567   |
|        | 前年比(件) | -387  | -316  | -519  | -502  | -420    | -143  |
| 粗暴犯    | 市区町村   | 新宿区   | 渋谷区   | 世田谷区  | 港区    | 豊島区     | 13位   |
|        | 累計件数   | 453   | 285   | 255   | 251   | 240     | 165   |
|        | 前年比(件) | -82   | -68   | -64   | -125  | 2       | 14    |

1. 八王子市内の犯罪発生数は、都内全体で約3.4%を占める
2. 全刑法犯は、ワースト11位であり、昨年同月比より489件減少している。
3. ひったくりは、現在まで発生しておらず、昨年同月比より8件減少している。
4. 侵入窃盗は、ワースト14位であり、昨年同月比より74件減少している。
5. 車上ねらいは、ワースト4位であり、昨年同月比より62件減少している。
6. 自動車盗は、ワースト1位であり、昨年同月比より1件増加している。
7. オートバイ盗は、ワースト2位であり、昨年同月比より40件減少している。
8. 自転車盗は、ワースト13位であり、昨年同月比より143件減少している。
9. 粗暴犯は、ワースト13位であり、昨年同月比より14件増加している。

※ この対比表は、都内53市区町村(島部除く)のワースト順位になります。

## 人口1万人あたりの発生状況

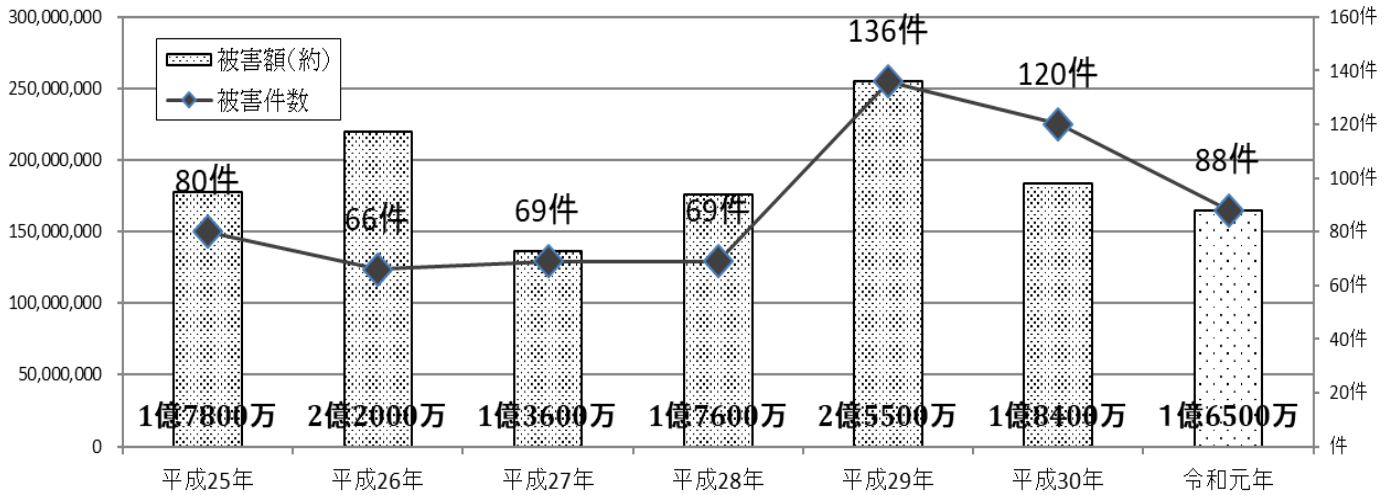
|        | 東京都   | 八王子市         | 町田市   | 立川市   | 武蔵野市  | 新宿区    | 杉並区   |
|--------|-------|--------------|-------|-------|-------|--------|-------|
| 全刑法犯   | 49.26 | <b>42.10</b> | 40.91 | 56.03 | 67.11 | 114.00 | 37.23 |
| ひったくり  | 0.06  | <b>0.00</b>  | 0.12  | 0.11  | 0.27  | 0.95   | 0.05  |
| 侵入窃盗   | 1.94  | <b>1.30</b>  | 1.91  | 2.22  | 8.60  | 9.01   | 1.39  |
| 車上ねらい  | 1.12  | <b>1.51</b>  | 0.96  | 1.79  | 0.68  | 2.71   | 0.63  |
| 自動車盗   | 0.05  | <b>0.16</b>  | 0.07  | 0.05  | 0.00  | 0.00   | 0.02  |
| オートバイ盗 | 0.60  | <b>1.25</b>  | 3.35  | 0.33  | 0.07  | 0.88   | 0.26  |
| 自転車盗   | 13.91 | <b>10.09</b> | 5.20  | 18.64 | 19.71 | 52.55  | 12.48 |
| 粗暴犯    | 3.80  | <b>2.94</b>  | 3.63  | 4.55  | 3.05  | 30.68  | 1.79  |

※ **42.10** は、東京都平均以上を示す。

※ 人口は、八王子市は令和2年10月末現在、東京都及びその他市区は令和2年11月1日現在のデータ(各市区町村HPより)

|        | 東京都        | 八王子市    | 町田市     | 立川市     | 武蔵野市    | 新宿区     | 杉並区     |
|--------|------------|---------|---------|---------|---------|---------|---------|
| 人口     | 13,963,751 | 561,807 | 429,258 | 184,560 | 147,673 | 344,203 | 574,319 |
| 全刑法犯   | 68,792     | 2,365   | 1,756   | 1,034   | 991     | 3,924   | 2,138   |
| ひったくり  | 85         | 0       | 5       | 2       | 4       | 14      | 3       |
| 侵入窃盗   | 2,707      | 73      | 82      | 41      | 127     | 133     | 80      |
| 車上ねらい  | 1,557      | 85      | 41      | 33      | 10      | 40      | 36      |
| 自動車盗   | 70         | 9       | 3       | 1       | 0       | 0       | 1       |
| オートバイ盗 | 841        | 70      | 144     | 6       | 1       | 13      | 15      |
| 自転車盗   | 19,427     | 567     | 223     | 344     | 291     | 776     | 717     |
| 粗暴犯    | 5,301      | 165     | 156     | 84      | 45      | 453     | 103     |

【 八王子市内 特殊詐欺 被害状況 】



本市集計値

※1 市内居住の被害者を計上 ※2 カード詐取被害後のATM引出額含む ※3 特殊詐欺関連詐欺盗含まず

(参考)

|              |        |             |
|--------------|--------|-------------|
| 令和元年 (2019年) | 被害状況   |             |
| 東京都内         | 2,841件 | 約60億5,000万円 |

※ カード詐取被害後のATM引出額含む 特殊詐欺関連詐欺盗含まず

# 令和元年(2019年) 八王子市内 特殊詐欺被害認知状況

## 資料2-4 (裏)

本市集計値  
 ※ 八王子市内居住者のみを計上  
 ※ 職権盗(詐欺盗)を含まない

|             | 件数        | 被害額(万円)       | 件数       | 被害額(万円)       |
|-------------|-----------|---------------|----------|---------------|
|             | 1月        |               | 2月       |               |
| 八王子         | 3         | 280.0         | 5        | 304.9         |
| 高尾          | 1         | 500.0         | 1        | 200.0         |
| 南大沢         | 6         | 811.9         | 1        | 97.5          |
| <b>各月合計</b> | <b>10</b> | <b>1591.9</b> | <b>7</b> | <b>602.4</b>  |
|             | 3月        |               | 4月       |               |
| 八王子         | 4         | 449.7         | 4        | 836.0         |
| 高尾          | 2         | 296.7         | 1        | 1000.0        |
| 南大沢         | 3         | 138.0         | 1        | 100.0         |
| <b>各月合計</b> | <b>9</b>  | <b>884.4</b>  | <b>6</b> | <b>1936.0</b> |
|             | 5月        |               | 6月       |               |
| 八王子         | 5         | 632.0         | 3        | 307.4         |
| 高尾          | 1         | 30.0          | 0        | 0.0           |
| 南大沢         | 0         | 0.0           | 4        | 570.0         |
| <b>各月合計</b> | <b>6</b>  | <b>662.0</b>  | <b>7</b> | <b>877.4</b>  |
|             | 7月        |               | 8月       |               |
| 八王子         | 9         | 2514.9        | 5        | 1419.6        |
| 高尾          | 2         | 135.9         | 1        | 58.0          |
| 南大沢         | 5         | 1065.2        | 1        | 199.7         |
| <b>各月合計</b> | <b>16</b> | <b>3716.0</b> | <b>7</b> | <b>1677.2</b> |
|             | 9月        |               | 10月      |               |
| 八王子         | 2         | 450.0         | 1        | 39.6          |
| 高尾          | 2         | 459.0         | 2        | 310.0         |
| 南大沢         | 0         | 0.0           | 2        | 450.0         |
| <b>各月合計</b> | <b>4</b>  | <b>909.0</b>  | <b>5</b> | <b>799.6</b>  |
|             | 11月       |               | 12月      |               |
| 八王子         | 2         | 630.0         | 2        | 1600.0        |
| 高尾          | 2         | 93.8          | 2        | 180.0         |
| 南大沢         | 3         | 342.4         | 0        | 0.0           |
| <b>各月合計</b> | <b>7</b>  | <b>1066.2</b> | <b>4</b> | <b>1780.0</b> |

| 八王子     |         | 前年同月比    |
|---------|---------|----------|
| 件数      | 45      | -11      |
| 被害額(万円) | 9464.1  | 1,790.5  |
| 高尾      |         | 前年同月比    |
| 件数      | 17      | -12      |
| 被害額(万円) | 3263.5  | 455.8    |
| 南大沢     |         | 前年同月比    |
| 件数      | 26      | -9       |
| 被害額(万円) | 3774.6  | -4,161.8 |
| 市内合計    |         | 前年同月比    |
| 件数      | 88      | -32      |
| 被害額(万円) | 16502.3 | -1,915.5 |

### 平成30年中(1月~12月)

| 八王子     |       |
|---------|-------|
| 件数      | 56    |
| 被害額(万円) | 7674  |
| 高尾      |       |
| 件数      | 29    |
| 被害額(万円) | 2808  |
| 南大沢     |       |
| 件数      | 35    |
| 被害額(万円) | 7936  |
| 市内合計    |       |
| 件数      | 120   |
| 被害額(万円) | 18418 |

令和2年(2020年)11月末現在 八王子市内  
特殊詐欺被害発生状況(類似詐欺を含む)

|             | 件数       | 被害額(万円)       | 件数        | 被害額(万円)       |
|-------------|----------|---------------|-----------|---------------|
|             | 1月       |               | 2月        |               |
| 八王子         | 1        | 14.0          | 4         | 255.0         |
| 高尾          | 1        | 500.0         | 2         | 16.5          |
| 南大沢         | 4        | 806.5         | 5         | 1619.4        |
| <b>各月合計</b> | <b>6</b> | <b>1320.5</b> | <b>11</b> | <b>1890.9</b> |
|             | 3月       |               | 4月        |               |
| 八王子         | 1        | 100.0         | 1         | 50.0          |
| 高尾          | 2        | 207.0         | 2         | 200.0         |
| 南大沢         | 1        | 61.7          | 3         | 645.0         |
| <b>各月合計</b> | <b>4</b> | <b>368.7</b>  | <b>6</b>  | <b>895.0</b>  |
|             | 5月       |               | 6月        |               |
| 八王子         | 2        | 1170.0        | 0         | 0.0           |
| 高尾          | 2        | 150.0         | 1         | 100.0         |
| 南大沢         | 3        | 102.5         | 2         | 280.0         |
| <b>各月合計</b> | <b>7</b> | <b>1422.5</b> | <b>3</b>  | <b>380.0</b>  |
|             | 7月       |               | 8月        |               |
| 八王子         | 4        | 1024.4        | 3         | 400.0         |
| 高尾          | 3        | 258.1         | 1         | 100.0         |
| 南大沢         | 2        | 909.9         | 4         | 373.4         |
| <b>各月合計</b> | <b>9</b> | <b>2192.4</b> | <b>8</b>  | <b>873.4</b>  |
|             | 9月       |               | 10月       |               |
| 八王子         | 5        | 1872.2        | 1         | 130.0         |
| 高尾          | 1        | 39.1          | 1         | 78.5          |
| 南大沢         | 3        | 1099.9        | 0         | 0.0           |
| <b>各月合計</b> | <b>9</b> | <b>3011.2</b> | <b>2</b>  | <b>208.5</b>  |
|             | 11月      |               | 12月       |               |
| 八王子         | 5        | 988.9         | 0         | 0.0           |
| 高尾          | 1        | 150.0         | 0         | 0.0           |
| 南大沢         | 3        | 140.0         | 0         | 0.0           |
| <b>各月合計</b> | <b>9</b> | <b>1278.9</b> | <b>0</b>  | <b>0.0</b>    |

本市集計値 ※ 八王子市内居住者のみを計上

## 11月末までの被害状況

| 八王子  |         | 前年同月比    |
|------|---------|----------|
| 件数   | 27      | -20      |
| 被害額  | 6004.5  | -2,259.7 |
| 高尾   |         | 前年同月比    |
| 件数   | 17      | -6       |
| 被害額  | 1799.2  | -1,854.2 |
| 南大沢  |         | 前年同月比    |
| 件数   | 30      | -4       |
| 被害額  | 6038.3  | 788.1    |
| 市内合計 |         | 前年同月比    |
| 件数   | 74      | -30      |
| 被害額  | 13842.0 | -3,325.8 |

※被害額～万円

令和元年 発生状況 ※詐欺盗を含む

| 八王子  |        | オレオレ詐欺 | 32件    |
|------|--------|--------|--------|
| 件数   | 49     | 預貯金詐欺  | 13件    |
| 被害額  | 9,864  | 架空請求   | 12件    |
| 高尾   |        | 還付金詐欺  | 4件     |
| 件数   | 26     | その他    | 1件     |
| 被害額  | 3,833  | 詐欺盗    | 12件    |
| 南大沢  |        | 被害男女比  |        |
| 件数   | 34     | 男性     | 33.8%  |
| 被害額  | 5,250  | 女性     | 66.2%  |
| 市内合計 |        | 平均年齢   | 74.49歳 |
| 件数   | 109    |        |        |
| 被害額  | 18,948 |        |        |